

Zeitschrift: Bulletin technique de la Suisse romande
Band: 36 (1910)
Heft: 12

Werbung

Nutzungsbedingungen

Die ETH-Bibliothek ist die Anbieterin der digitalisierten Zeitschriften auf E-Periodica. Sie besitzt keine Urheberrechte an den Zeitschriften und ist nicht verantwortlich für deren Inhalte. Die Rechte liegen in der Regel bei den Herausgebern beziehungsweise den externen Rechteinhabern. Das Veröffentlichen von Bildern in Print- und Online-Publikationen sowie auf Social Media-Kanälen oder Webseiten ist nur mit vorheriger Genehmigung der Rechteinhaber erlaubt. [Mehr erfahren](#)

Conditions d'utilisation

L'ETH Library est le fournisseur des revues numérisées. Elle ne détient aucun droit d'auteur sur les revues et n'est pas responsable de leur contenu. En règle générale, les droits sont détenus par les éditeurs ou les détenteurs de droits externes. La reproduction d'images dans des publications imprimées ou en ligne ainsi que sur des canaux de médias sociaux ou des sites web n'est autorisée qu'avec l'accord préalable des détenteurs des droits. [En savoir plus](#)

Terms of use

The ETH Library is the provider of the digitised journals. It does not own any copyrights to the journals and is not responsible for their content. The rights usually lie with the publishers or the external rights holders. Publishing images in print and online publications, as well as on social media channels or websites, is only permitted with the prior consent of the rights holders. [Find out more](#)

Download PDF: 13.01.2026

ETH-Bibliothek Zürich, E-Periodica, <https://www.e-periodica.ch>

Alf. DIENER & Co, ZURICH II

Agents généraux pour la Suisse

de

5407

✱ la Fabrique de Porcelaine à Hermsdorf, S. A. ✱

Spécialités : Isolateurs pour haute et basse tension en porcelaine dure.

✱ ✱ Adt Frères, Société anonyme, Ensheim. ✱ ✱

Tubes isolateurs : avec armature de laiton ; avec armature de tôle d'acier plombée ; avec armature d'acier sans soudure ; sans armature de métal.

✱ ✱ ✱ F.-W. Busch, Lüdenscheid. ✱ ✱ ✱

Interrupteurs, commutateurs, douilles, coupe-circuits, etc.

Manufacture de Lampes à incandescence métallique

PHILIPS, Soc. anonyme, à Eindhoven (Hollande).

Economie de courant 70-75 %. Les lampes Philips fonctionnent dans toutes les positions.

Mannesmannröhren-Werke, Düsseldorf

Tuyaux Mannesmann en acier sans soudure, pour conduite d'eau et du gaz ; poteaux pour le transport de l'énergie électrique. Tuyaux avec soudure.

Construction, Fourniture, Installation, Réparation, Entretien

D'APPAREILS ÉLECTRIQUES en tous genres.

Jules CAUDERAY

Téléphone 1063 — 0 — Maison fondée en 1866 — 0 — Téléphone 1063

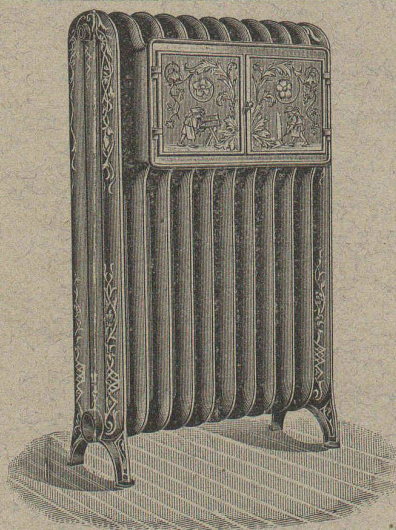
LAUSANNE Rue d'Etraz 28 LAUSANNE

Concessionnaire de la Ville de Lausanne pour les installations d'éclairage électrique

Médailles d'argent TURIN 1884. YVERDON 1894. — Médaille d'or VEVEY 1901.

Société des Arts de Genève, Concours Daniel Colladon : Mention honorable (seul prix décerné).

(5705)



Ele PÆRLI & Cie
* * *
BIENNE 3784 LAUSANNE

Chauffages centraux
de tous les systèmes.

Installations sanitaires

Excellentes références.

Société Anonyme UNION, à BIENNE (Suisse).

Première Fabrique Suisse de CHAINES SOUDÉES par procédé électrique breveté.

CHAINES en TOUS GENRES



pour l'Industrie et l'Agriculture.

CHAINES CALIBRÉES & ÉPROUVÉES de la plus haute résistance pour Grues et Monte-Charges.

N.B. — La chaîne courante n'est vendue que par les marchands de fer.

ARBRES DE TRANSMISSION
en acier comprimé et tourné, poli.



Montandon & Cie S.A. Bienne

Fers et Aciers étirés de précision sur tous



Aciers laminés à froid jusqu'à 180 mm de largeur

Fonte pour canalisation

A HAUTE PRESSION

des USINES DE CHOINDEZ

== Expéditions franco toutes gares suisses ==

Max Schmidt & Cie

25, Place St-Laurent. — Terreaux, 2.

LAUSANNE

ENTREPRISES GÉNÉRALES
de VITRERIE en tous genres.
Atelier spécial de Vitraux d'Art.

ENCADREMENTS 5330

P. CHIARA

Pl. St-Laurent, Lausanne.

Verres de toutes sortes en gros et détail.

FERMETURES

automatiques à rouleaux

EN TÔLE ONDULÉE

FR. GAUGER À ZÜRICH

207

ACADÉMIE DE COMMERCE

LAUSANNE

COURS DE :

Industrie

Commerce

5667

Banque

40 Conférences sur l'Aviation du 23 mai au 25 juillet.

Programme gratis. Bureaux et auditoires : Galeries du Commerce.

Contre les caves humides

même à la pression la plus élevée des eaux du sous-sol

Parois humides

et leurs conséquences: moisissure, crépissage tombant en écailles, efflorescences etc.

Succès garanti!

Plusieurs millions de mètres carrés rendus imperméables. Prospectus gratuits!

Simple!
Bon marché! Durable!

Médailles d'or.

Brevet allemand.
10 Brevets étrangers.

CÉRÉSITE

Wunner'sche Bitumen-Werke, G.m.b.H., Unna (Westphalie)
Fabricants de l'Emulsion „Wunner“ au Bitume, brevetée célèbre dans le monde entier.
Deuxième fabrique: Ceresit Waterproofing Co., Chicago.

Représentant général: G. BOSSHARD, Waldmannstrasse 10, ZURICH

FRITZ MARTI SOCIÉTÉ ANONYME, BERNE

5522-2

VENTE
et
LOCATION
de:

Machines pour la construction.

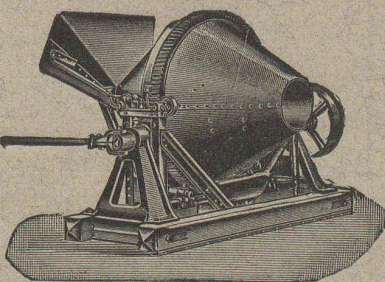
Bétonnières américaines système « Smith ». — Concasseurs pour faire le gravier et le sable. — Dragues. — Treuils à vapeur et à l'électricité. — Locomobiles disponibles de 6 à 50 chevaux.

Matériel d'entrepreneurs.

Voies transportables. — Vagonnets, aiguilles, plaques tournantes, roues, essieux montés et coussinets dans tous les types dé-sirables.

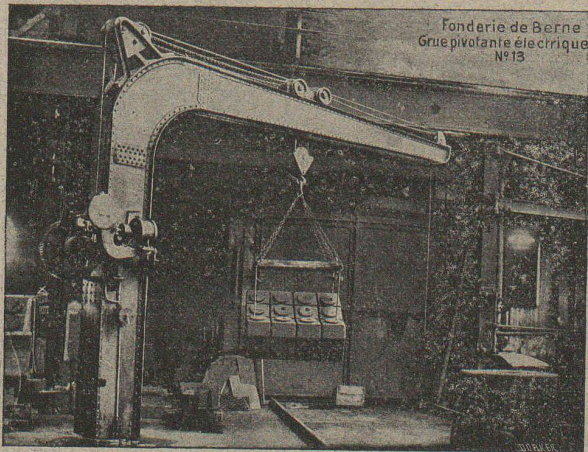
Locomotives

d'entrepreneurs disponibles, de 600, 750 et 1000 millimètres d'écartement.



SOCIÉTÉ DES USINES de Louis de ROLL

SUCCURSALE: FONDERIE de BERNE. Fournit:



Appareils de levage: Ponts roulants, Grues pivotantes fixes et sur chariots. Commande à bras ou électrique. Monte-charges hydrauliques, électriques ou à courroie.

Matériel de chemins de fer: Ponts tournants et Chariots transbordeurs pour wagons et pour locomotives, commandés à bras, par machines à vapeur ou par moteurs électriques.

Branchements et croisements pour voies étroites et voies normales, pour rails Vignol et rails à gorge.

BARRIERES avec ou sans arrêts et sonneries
Superstructures à crémaillères. Chemins de fer funiculaires. (Freins brevetés). Depuis le commencement de 1898 la Fonderie de Berne a fourni 60 funiculaires.

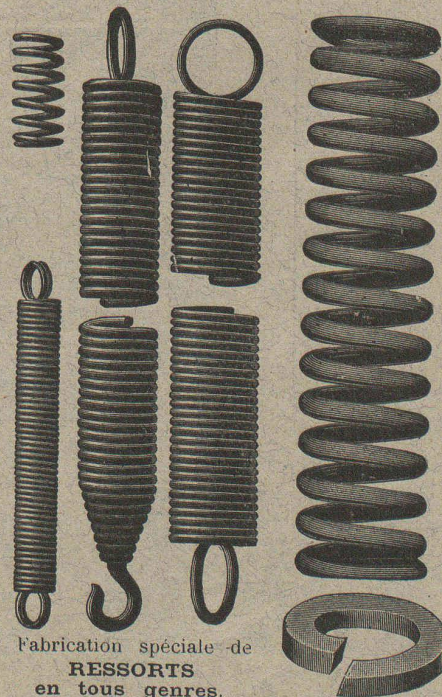
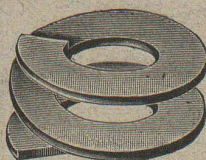
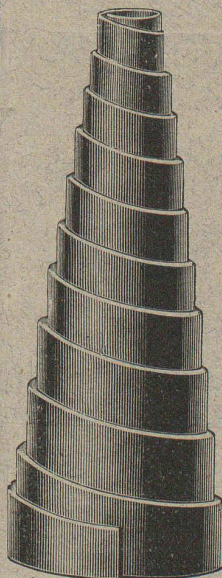
Barrages, installations métalliques et mécaniques pour barrages (vannes, écluses, grilles, treuils, etc.).

Machines pour la fabrication des briques en ciment
Renseignements sur des installations faites, références, projets et devis sont à disposition

BREVETS D'INVENTION

MARQUES DE FABRIQUE-DESSINS-MODÈLES.
OFFICE GÉNÉRAL, FONDÉ EN 1858 LA CHAUX-DE-FONDS.

MATHEY-DORET Ingr. Conseil



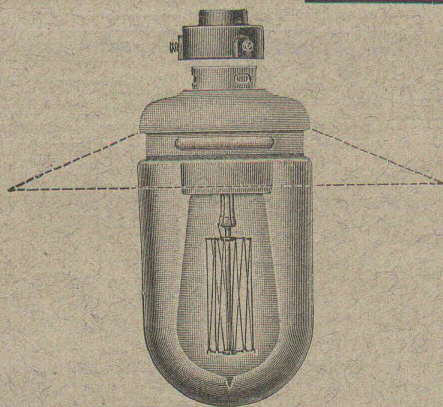
Fabrication spéciale de
RESSORTS
en tous genres.

Calculs pour la capacité de charge à la disposition de nos clients. 4963

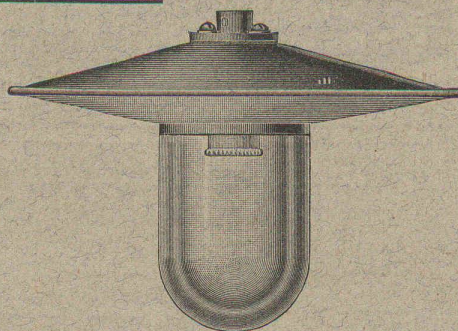
Acier de toute première qualité. — Trempe égale et exacte.
Baumann Frères, Ruti (Zurich).

CAMILLE BAUER, BALE

Spécialité : APPAREILS ÉTANCHES de J. Carl, Ober-Weimar



Armatures avec capuchon démontable.
Lampes commerciales « Reform »
incassables, conformes aux nouvelles prescriptions.



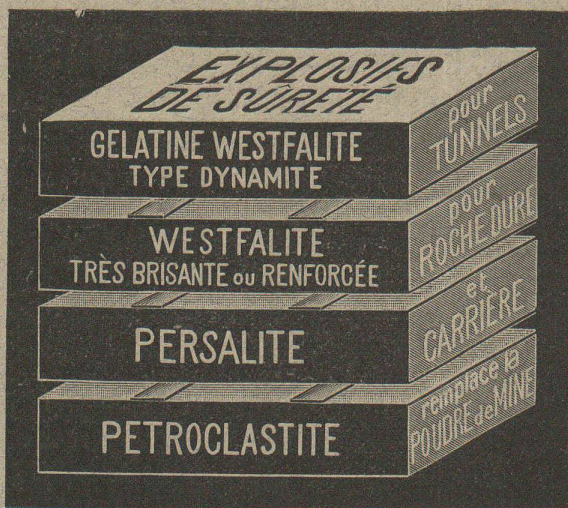
Réflecteurs sphériques

à contact central
Système « RIEDEL »

Appliques, Interrupteurs étanches,
Prises de courant, etc., etc.

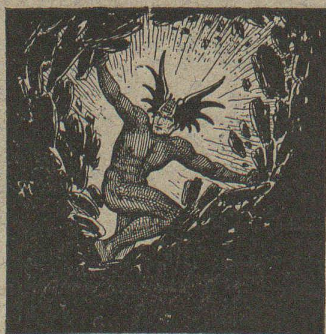
Armatures diverses pour lampes à fils métalliques.

Transport par chemin de fer
sans formalité.



Incongelables.

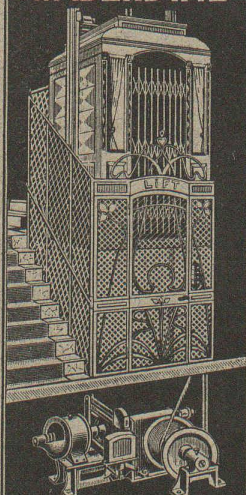
POUR TOUS GENRES DE TRAVAUX



Westf. Anh. Sprengstoff A.-G.
FABRIK URDORF (près Zurich)

Agence générale pour la Suisse française :
Petitpierre fils & Cie, Neuchâtel.

Laué Frères
WÄDENSWIL



Fondée 1878
SPÉCIALITÉ
Lifts-Ascenseurs

(Z à 1437 g)

SPÉCIALITÉ DE
CARREAUX

Mosaïque en Ciment comprimé.

Fritz JENNY ROLLE

Maison fondée en 1850.
DESSINS d'après ALBUM et sur
COMMANDE

Représentant : J.-A. GUPPERT, techn.-constr., pl. Longemalle 4, Genève

Librairie F. ROUGE & C^{ie}, Lausanne

Publication intéressant MM. les Architectes.

En souscription jusqu'au 30 juin 1910.

La Peinture Décorative

dans le

Canton de Vaud

DÈS L'ÉPOQUE ROMAINE JUSQU'AU XVIII^e SIÈCLE

Par V.-H. BOURGEOIS

L'ouvrage formera un Album in-4^o (33 × 44) contenant 24 planches en couleurs hors texte et plus de 25 gravures dans le texte.

Prix de souscription jusqu'au 30 juin 1910 : Fr. 30 — A partir de cette date, le prix sera porté à Fr. 40.

Envoi de prospectus sur demande.

Bulletin de souscription à détacher et retourner à la LIBRAIRIE F. ROUGE & C^{ie}, Lausanne.

Je soussigné, sousscrit à exemplaire « Bourgeois, Peinture décorative dans le Canton de Vaud », au prix de Fr. 30.—, valeur que je paierai en recevant l'ouvrage — en 3 versements mensuels de Fr. 10.— dont le premier à réception, et les deux autres à la fin des mois qui suivront la livraison de la publication.

....., le 1910.

Signature :

LE BÉTON ARMÉ

ÉTUDE THÉORIQUE ET PRATIQUE

Par E. MÆRSCH, professeur à l'Ecole Polytechnique de Zurich.

TRADUIT DE L'ALLEMAND par MAX DUBOIS, ingénieur diplômé à l'Ecole polytechnique de Zurich.

Avec Essais et Constructions de la Maison Wayss et Freytag, à Neustadt.

Un fort volume grand in-8^o, contenant 350 figures dans le texte. Prix relié :

20 fr.

Bulletin de souscription.

Je, soussigné
demeurant à
déclare souscrire à un exemplaire relié du
qui me sera envoyé franco, au prix de, payable, après réception, à raison de CINQ FRANCS
par mois, à partir du 1^{er} du mois prochain, contre des quittances présentées par la poste.

....., le 19

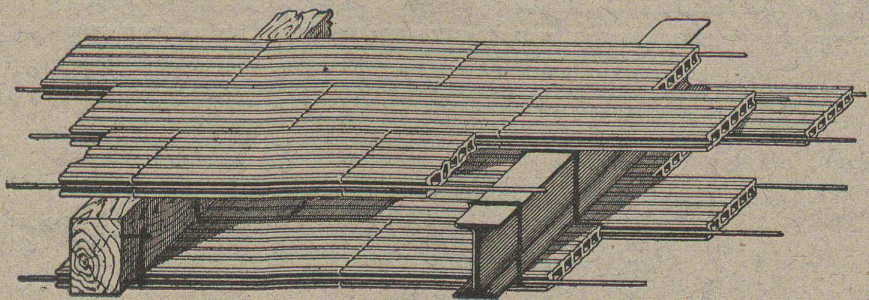
SIGNATURE :

Les personnes qui sont en compte ouvert à la Maison et qui ne désirent pas augmenter leurs paiements mensuels peuvent faire porter la présente souscription à la suite de leur compte. Dans ce cas nous les prions de bien vouloir le spécifier.

PLAFOND-HOURDIS, armé en BRIQUES

Système **PERRET** + 32658

Solidité
Economie
Insonorité
Incombustibilité
Pas de fentes



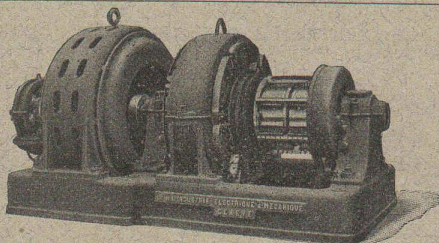
Plus de 100,000 m² appliqués en Suisse en 1908-1909.

Certificats d'architectes et propriétaires à disposition.

Envoi de notices, catalogues, ainsi que des prix **franco gares C. F. F.** du matériel (briques et armature) par m² avec instruction pour la pose.

R. FRASSON, agent général des brevets **PERRET**, **Lausanne**.

5808



COMPAGNIE DE L'INDUSTRIE ÉLECTRIQUE ET MÉCANIQUE

GENÈVE

Alternateurs -- Moteurs Asynchrones
TRANSFORMATEURS

MOTEURS ET GÉNÉRATRICES A COURANT CONTINU

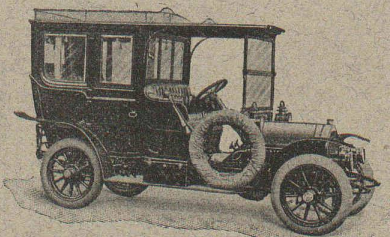
TRANSPORTS DE FORCE - DISTRIBUTIONS D'ÉNERGIE

TRACTION -- ÉLECTROCHIMIE

AUTOMOBILES „STELLA“

châssis 14/16 HP et 18/20 HP

CATALOGUES ET DEVIS SUR DEMANDE



S. A. DES ATELIERS DE MÉCANIQUE DE PRÉCISION DE TERRITET

Exposition Internationale

d'Electricité,

Marseille 1908,

GRAND PRIX

COMPTEURS D'ÉNERGIE ÉLECTRIQUE

pour courants :

continu

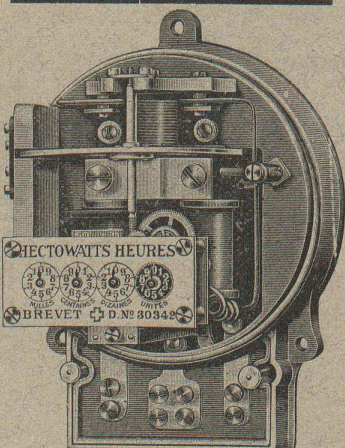
alternatif

monophasé

biphasé

triphase

5061



COMPTEURS à DOUBLE TARIF (jour et nuit).

COMPTEURS à TARIFS MULTIPLES.

Compteurs-Horaires (ne nécessitant pas de remontage)
pour courant alternatif.

LAMPES à ARC (Perdrisat) { de 2 à 5 ampères p^r ECLAIRAGE.
pour courants alternatif et continu { de 2 à 50 » PROJECTIONS.

FERS A REPASSER ÉLECTRIQUES

Tonwerk Lausen A. G. (Bâle-Campagne)

Fabrique de Produits réfractaires.

La plus grande fabrique de cette spécialité en Suisse.



Représentant à Lausanne:
A. Nicole, rue de la Tour, 16.

MANUFACTURE
de CAOUTCHOUC
V^{re} de H. SPECKER
ZURICH

Spécialités :

Tuyaux en CAOUTCHOUC pour conduites d'eau, acide, air, gaz, etc. 5490

Tuyaux à spirale. Tuyaux de chanvre avec ou sans couche de caoutchouc à l'intérieur

ARTICLES POUR JOINTS
Feuilles en caoutchouc dans toutes les qualités. Anneaux, rondelles, tampons, clapets, soupapes, etc., en caoutchouc. Fibre en feuille, Ebonite et Amiante.

GANTS ET TABLIERS D'AMIANTE pour fonderies.
BACHES & COUVERTURES de chevaux imperméables.

5703

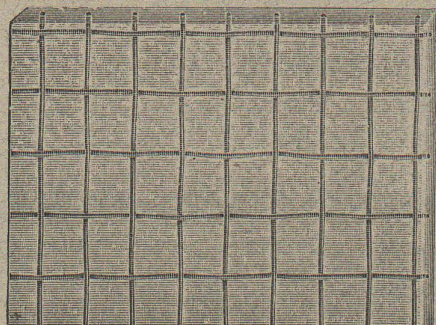
LE MEILLEUR VERRE ARMÉ

est, sans contredit, celui de

ST-GOBAIN

parce qu'il s'est partout montré réfractaire aux influences du feu (incendie), de la gelée, de la neige, de la glace et de la chaleur du soleil.

Les expertises officielles ont donné les meilleurs résultats au verre armé de St-Gobain.



Les expertises officielles ont donné les meilleurs résultats au verre armé de St-Gobain.

Meilleures références de la Suisse et de l'étranger sont à disposition elles sont relatives à l'emploi du verre armé de St-Gobain pour vestibule de gare de chemin de fer, fabriques, cours intérieures, etc., où il est aussi particulièrement estimé à cause de la couleur blanche. (5247)

Dalles armées.

On les emploie à l'épaisseur de 15, 20, 25, 30, 35 mm., en unies et en quadrillées.

Les représentants :

RUPPERT, SINGER & C^{ie}, ZURICH

Commerce de verre,

le livrent rapidement directement des usines et à bon marché et tiennent même pour petites commandes en verre armé pour toitures et en Dalles un choix bien assorti.

Fabrique spéciale pour

ASCENSEURS ET MONTE-CHARGES

électriques, hydrauliques, à transmission.

Schindler & C^{ie}, Lucerne.

Bureau et atelier à Lausanne, rue St-Roch, 3 et 5,

A. CUÉNOUD, ingénieur, représentant.

Maison
DE CONFIANCE
fondée en 1874.

Commande par bouton

Commande par corde

Commande par volant, etc.

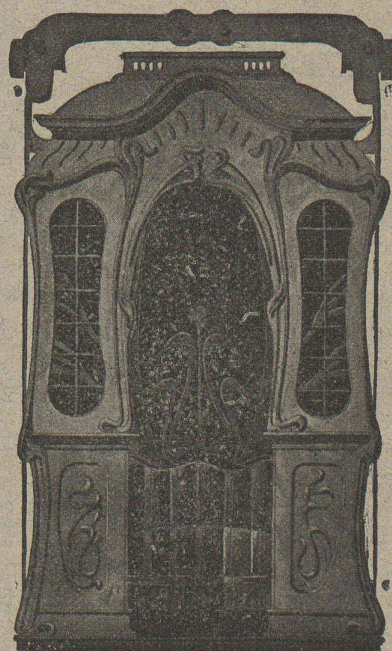
Marche
silencieuse.

Grande vitesse:
jusqu'à
2 m. par seconde.

Parachute infallible.

Derniers modèles
américains.

1500 installations
en fonction.



Renseignements, Dessins, Devis et Prix - courants
gratuits sur demande.



Ressorts

en toutes formes et grandeurs

Acier en rubans - scies

J.-N. EBERLE & Cie

Augsbourg, 60, Bavière



USINES DU VALLON
CONSTRUCTIONS MÉCANIQUES ET MÉTALLIQUES
J. Duvillard, à Lausanne.

Fonderies de fer et de bronze. Ascenseurs. Monte-charges et appareils de levage. Turbines, roues et presses hydrauliques. Pompes pour haute pression. Presses à briques. Machines à battre, pressoirs et treuils. Tuyaux et réservoirs en tôle. Colonnes en fonte. 273

Gaoutchouc pour toutes applications
TH. DE RAGOSINE
 LAUSANNE Grotte et rue du Midi 20 LAUSANNE

SPÉCIALITÉS : Fournitures pour chemins de fer, Vêtements de mineurs, type spécial. Tapis en caoutchouc. Gants. Souliers, etc., etc. — Matières isolantes. — Achat de vieux caoutchouc. 5683

Société Céramique

RICHARD - GINORI

MILAN (ITALIE).

Capital L. 10,000,000 entièrement versé 5526

ISOLATEURS

pour hautes et basses tensions en PORCELAINES DURE



SUPPORTS
en fer homogène pour isolateurs.

CATALOGUES gratuits sur demande.

Représentants généraux pour la Suisse :
WERTHEMANN, BOTTY & Co, BALE

Daniel PERRET, Appareilleur
 Avenue Béthusy. LAUSANNE Avenue Béthusy.
Installateur des Eaux de Cossonay, Ballaigues, Vallorbe, Vaulion, Echallens, Bremblens, Leysin, etc.

Spécialité de canalisations à haute pression. Chauffages de serres, chambres de bains et buanderies. Installations pour eau et gaz. Appareils sanitaires de tous systèmes. Serrurerie en tout genre. — Etudes et devis sur demande. 5754

TRAVAUX D'ASPHALTAGE
 et applications diverses de matières asphaltiques.
Planelles en asphalte comprimé, résistantes à 335 kgs par cm².
POUTRELLES CIMENT ARMÉ, Système O. Lavanchy.

H. LAVANCHY & FILS
 VEVEY, rue du Torrent 10. — Téléphone N° 151.
 LAUSANNE, Petit-Chêne 3. — Téléphone N° 26. 5641

A. SCHMID
Atelier de Construction, Sihl
ZURICH

Fondé en 1871. Plus hautes récompenses.

Spécialités :
Moteurs hydrauliques et Turbines
 pour la petite industrie.

Pompes à piston
 pour toute hauteur de refoulement pour alimentations hydrauliques, établissements industriels, maisons d'habitation, villas, hôtels, etc., actionnés par moteurs à gaz, à benzine, électriques, ou turbines.

Compteurs à eau
 pour toute pression. Plus grande exactitude.
 Indispensable pour tout propriétaire de chaudières à vapeur.

Machines à colonnes d'eau. 5335
 Presses hydrauliques.
 Pompes à comprimer l'air. (Z à 1182 g)
 Pompes à faire le vide.
 Machines spéciales en tous genres.

Entreprise générale d'installations de chauffage

A. CUÉNOUD, INGÉNIEUR

St-Roch, 3 et 5 — LAUSANNE — St-Roch, 3 et 5

Chauffages centraux à eau chaude et vapeur
 basse pression.

Installations de cuisines d'hôtels et restaurants.

Buanderies. — Blanchisseries à vapeur. 5334

Cheminées de salon. — Calorifères. — Poêles.

→ Prix-courant. — Devis et visite sur demande. ←

Constructeurs et Entrepreneurs

40 % de bénéfice sur les travaux bruts
si vous fabriquez vous-mêmes vos pierres avec nos machines brevetées et primées, à briques de ciment,

3000 briques de ciment ou de scories, H 2052 Q
700 hourdis de scories,
500 blocs façonnés,
100 m² de briques pour galandages en scories,
4 m³ de pierre artificielle

le tout en dimensions à volonté, creux ou plein,

PAR 1 HOMME EN 1 JOUR

Renseignements complémentaires par

VILLA FRERES, BALE

E. BECK

PERLES, près BIENNE

Télégrammes: PAPPBECK

Téléphone.

FABRIQUE POUR:

Carton bitumé. — Ciment ligneux.

PLAQUES d'ASPHALTE pour Isolations en tous genres.

TAPIS D'ISOLATIONS — GOUDRON MINÉRAL RAFFINÉ

TRINIDAD ÉPURÉE 5269

Tous les produits d'Asphalte et de Goudron.

Düsseldorfer Röhrenindustrie

Düsseldorf-Oberbilk,

recommande ses

5406

Tuyaux en fer forgé

jusqu'à 1500 mm. de diamètre, droits et courbés, pour
Conduites de vapeur, d'eau, de turbines, installations
hydrauliques, installations de condensation, etc.,
avec tous les
joints, toutes les pièces d'assemblage nécessaires.

Représentant pour la Suisse.

G.-A. BOURGEOIS-RICHTER, Ing^r, 5, Breitingenstrasse,
ZURICH II.

G. HASLER (S. A.), BERNE

— Successeur de l'Atelier des Télégraphes de G. HASLER —

FONDÉ EN 1852

APPAREILS TÉLÉGRAPHIQUES et TÉLÉPHONIQUES

Téléphones spéciaux pour installations à courant fort.

== Indicateurs et Enregistreurs télégraphiques de Niveau d'eau ==
limnigraphes, chronographes, etc.

== Indicateurs et Enregistreurs de Vitesse ==
pour automobiles, locomotives et tramways.

== Appareils électriques de Bloc et de Signaux ==
pour chemin de fer.

Terrazzo et poudre pour pierres artificielles

Imitant les principaux matériaux de construction suisses,
en toute couleur et selon la granulation désirée. Cubes exacts.

Spécialité: POUDRE DE PIERRE imitant la molasse
de Berne et MALTATINA, la meilleure poudre pour orne-
mentation extérieure et intérieure en couleurs variées.

Fabrique de Terrazzo

G. HOSTETTLER

5520

Freiburgstr. 70-72. — Berne — Téléphone 2497.

Exploitation de Marbre de la carrière de Daviaz

MASSONGEX (Valais).

Pierre dure de qualité exceptionnelle (supérieure mais assimilable à
celles de Collombey et Arvel), à grain fin homogène gris-clair, rose-vert,
résistant à plus de 1600 kilos au centimètre carré; inaltérable aux intem-
péries. — Pour travaux de constructions soignées: Pierre de taille de
premier choix pour bâtiments, marbreries, etc.

Envoi d'échantillons et devis sur vu des plans et dessins soumis.

Vente de Mastic Meyer.

Cette carrière, en bon état d'exploitation et bien outillée, serait cédée
au besoin à un preneur intelligent connaissant la partie. Conditions avan-
tageuses. (5592)

C. CHAMOREL

Entrepreneur et marchand de pierres, La Borde, Lausanne.

Usines des Grands Crêts près Vallorbe.

Fabrique de Chaux éminemment hydrauliques

Produits des Usines:

Les plus avantageux de la Suisse soit comme rendement soit comme résistance.

1^o Chaux hydraulique supérieure à grande résistance dite « Simplon ».

2^o Chaux hydraulique lourde.

Résultat moyen des essais faits par le bureau fédéral de Zurich avec des chaux prélevées au hasard par la Société Brandt-
Brandau & Co, au cours des travaux du Tunnel du Simplon. Au bout de 28 jours: 16 kg. par cm² à la traction; 136 kg.
par cm² à l'écrasement.

Densité de la chaux 800 kg. par m³.

INSTALLATION MODERNE LA PLUS PERFECTIONNÉE

Analyses et essais du laboratoire fédéral de Zurich à disposition.

Contenance des silos 10,000 T. — Production journalière 150 T. — Puissance électrique 200 chevaux.

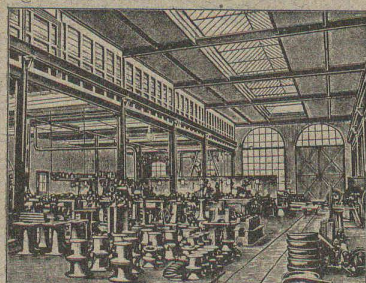
Fournisseur de l'Entreprise des Forces motrices du Rhône, à St-Maurice, de l'Entreprise du Tunnel du Simplon
et des Grands travaux hydrauliques pour la fabrique d'aluminium Chippis-Sierre.

PARQUETERIE D'AIGLE (Fondée en 1855)

**MILAN 1906 Diplôme d'honneur
avec Médailles d'or**

Médaille d'or : 5757
Yverdon 1894. Genève 1896. Vevey 1901.

Représentée : à Lausanne par M. J. MERLE, Maupas, 13,
à Montreux par M. Alb. CHENEVAL, avenue Nestlé,
à Genève par M. Claude MERLE, Chemin des Sources, 9.



Nouvelles toitures pour constructions industrielles

Brevets + N° 23428 et 43278

TOITURES PLATES

avec nouveau système breveté de

Jour d'en haut (Lanternaux à vitrage sans mastic)

avec dispositif d'aérage très efficace, très avantageux pour toutes constructions industrielles.

Système le plus rationnel pour :

Usines de constructions mécaniques et électriques. — Ateliers. — Fonderies.
Industries textiles. — Blanchisseries. — Teintureries. — Brasseries. 5453
Halles à marchandises. — Entrepôts. — Marchés couverts, etc., etc.

AVANTAGES DU SYSTÈME :

1. Il convient à toutes les orientations pour le jour, venant d'en haut.
2. Isolation parfaite et poids propre très léger.
3. Jour excellent de grande intensité et se répartissant uniformément dans tout le local.
4. Vitrage solide, breveté, sans mastic ; glaces montées sur des garnitures élastiques empêchant le plus sûrement possible la casse et protégeant les locaux contre la pénétration de la pluie et de la neige et contre la fumée et les poussières.
5. Dispositif d'aérage très efficace, constitué par des châssis doubles (aux 2 côtés des lanternaux), se maintenant à toute position d'ouverture voulue ; l'air frais, en les traversant horizontalement, aspire et évacue l'air vicié des locaux.
6. Exécution rapide en toute saison et prix très modérés.
7. Economies importantes par rapport aux frais d'éclairage artificiel et de chauffage. Frais d'entretien très insignifiant, sinon nul.
8. Meilleur système pour tous les climats, chauds et froids, même avec fortes chutes de neige.
9. Montage très facile et rationnel des supports et paliers des transmissions ; la poutraison complètement horizontale permettant d'employer des supports de même longueur.

Projets, devis et tous renseignements seront envoyés sur demande à MM. les Ingénieurs, Architectes, Entrepreneurs et Industriels par

Le Propriétaire du Brevet :

H. KNOBEL

Ingénieur civil pour Constructions industrielles modernes.
ZURICH IV

Les Concessionnaires et Représentants :

KOCH & Cie, ci-devant **E. Baumberger & Koch**
Entreprise spéciale pour Toitures et Dallages pour
Constructions industrielles, **BALE**

S. A. Gips-Union : Zurich

Société de 24 fabriques Suisses de Plâtre réunies.

— Case postale 1054 —
TÉLÉPHONE N° 5950

* Bureau central à ZURICH *

Adresse télégraphique :
GIPSUNION ZURICH



Pour la Suisse française s'adresser à S. A. GIPS-UNION, USINE DE BEX (Vaud).



FABRICATION DE :

4889

Gypse blanc et à dégrossir.

Felsenite (gypse hydraulique) pour planchers sans joints, incombustibles et imperméables, meilleure couche de réception pour linoléum.

Gypse à mouler et Gypse d'Albâtre.

Gypse à semer pour l'agriculture.

Briques en gypse pour galandages insonores et légers.
Planches de gypse en roseaux et en fibres de cocos pour plafonds, revêtements, galandages, etc.
Matériaux isolants, secs, incombustibles.
Construction intérieure la plus salubre et prompte à toute saison.

Echantillons et prix franco sur demande.



Fabrique de Chauffage central et Poélerie moderne

C. SAMBUC FILS & Cie
Lausanne.

CHAUFFAGES CENTRAUX

à eau chaude et vapeur à basse pression.

Calorifères - Thermosiphons élégants
pour appartements. 5295

Installations complètes de CUISINES d'HOTELS

Séchoirs, Bains et Buanderies, à forfait.

Calorifères Universels brevetés

avec régulateurs de tirage, + N° 25,968.

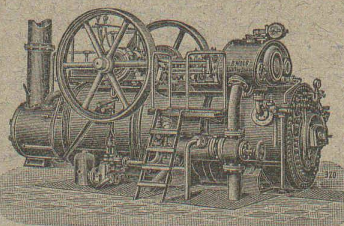
Exposition Internat. Milan 1906 :
Diplôme d'Honneur et Médaille d'Or.

Etudes Techniques et Devis sur demande.

Paris 1900 : Grand Prix : Milan 1906.

R. WOLF Magdebourg-Buckau

Représentant : W. THIELE, Zurich.



Demi-Fixes

ET

Locomobiles

brevetées,
à vapeur surchauffée
sans soupapes
véritables R. WOLF
de 10 à 800 chevaux.

**FORCE MOTRICE LA PLUS PERFECTIONNÉE
ET LA PLUS ÉCONOMIQUE**

Production 680,000 chevaux.