

**Zeitschrift:** Bulletin technique de la Suisse romande  
**Band:** 36 (1910)  
**Heft:** 10

## **Werbung**

### **Nutzungsbedingungen**

Die ETH-Bibliothek ist die Anbieterin der digitalisierten Zeitschriften auf E-Periodica. Sie besitzt keine Urheberrechte an den Zeitschriften und ist nicht verantwortlich für deren Inhalte. Die Rechte liegen in der Regel bei den Herausgebern beziehungsweise den externen Rechteinhabern. Das Veröffentlichen von Bildern in Print- und Online-Publikationen sowie auf Social Media-Kanälen oder Webseiten ist nur mit vorheriger Genehmigung der Rechteinhaber erlaubt. [Mehr erfahren](#)

### **Conditions d'utilisation**

L'ETH Library est le fournisseur des revues numérisées. Elle ne détient aucun droit d'auteur sur les revues et n'est pas responsable de leur contenu. En règle générale, les droits sont détenus par les éditeurs ou les détenteurs de droits externes. La reproduction d'images dans des publications imprimées ou en ligne ainsi que sur des canaux de médias sociaux ou des sites web n'est autorisée qu'avec l'accord préalable des détenteurs des droits. [En savoir plus](#)

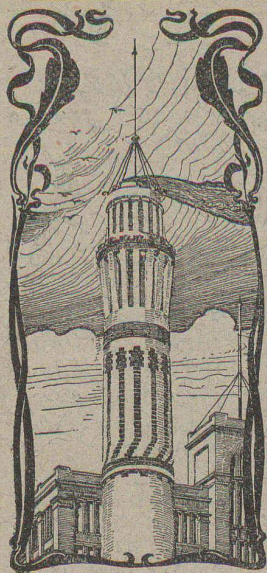
### **Terms of use**

The ETH Library is the provider of the digitised journals. It does not own any copyrights to the journals and is not responsible for their content. The rights usually lie with the publishers or the external rights holders. Publishing images in print and online publications, as well as on social media channels or websites, is only permitted with the prior consent of the rights holders. [Find out more](#)

**Download PDF:** 11.01.2026

**ETH-Bibliothek Zürich, E-Periodica, <https://www.e-periodica.ch>**





## J. WALSER & Co

ENTREPRISE DE CONSTRUCTIONS  
WINTERTHUR

(Maison fondée en 1880).

SPECIALITÉS : 5659

**Cheminées d'usines et de Chauffage.**

**Maçonneries de Chaudières**

de tous systèmes.

**Construction de Fourneaux**

pour tous les services industriels.

**Matériaux réfractaires** en toutes qualités.



Fabrique de Chauffage central et Poélerie moderne

## C. SAMBUC FILS & Cie Lausanne.

**CHAUFFAGES CENTRAUX**

à eau chaude et vapeur à basse pression.

**Calorifères - Thermosiphons élégants**

pour appartements. 5295

**Installations complètes de CUISINES d'HOTELS**

Séchoirs, Bains et Buanderies, à forfait.

**Calorifères Universels brevetés**

avec régulateurs de tirage, + N° 25,968.

**Exposition Internat. Milan 1906 :**

**Diplôme d'Honneur et Médaille d'Or.**

*Etudes Techniques et Devis sur demande.*

La Municipalité de la Commune des Planches-Montreux ouvre un concours entre tous les architectes domiciliés dans le canton de Vaud, ainsi que les architectes vaudois domiciliés à l'étranger, pour l'élaboration d'un

**Projet de bâtiment d'Ecole primaire  
et une halle de gymnastique**

à construire sur le terrain que la Commune possède en lieu dit « Sous les Planches ».

Les projets seront rendus au Greffe municipal des Planches pour le 31 mai prochain, à 6 heures du soir.

Pour tous renseignements, s'adresser à la Direction des Travaux de la Commune (Hôtel-de-Ville des Planches, 1<sup>er</sup> étage), qui enverra, sur demande, les plans et le programme.

Montreux, le 28 février 1910.

*Direction des Travaux.*

## COMMUNE DE COLOMBIER

Le jury de concours pour les plans d'un édifice public à Colombier (Neuchâtel), à l'usage de poste, télégraphe, salles communales, etc., a décerné :

Un premier prix de Fr. 800 au projet « Belle de Zuylen », de MM. Prince et Béguin, architectes, à Neuchâtel.

Un deuxième prix de Fr. 700 au projet « Battieux », de MM. Carbonnier et Bosset, architectes, à Neuchâtel.

Un troisième prix de Fr. 500 au projet « Caillou », de MM. Convert et Kuenzi, architectes, à Neuchâtel.

Le jury a décerné en outre :

Une mention honorable au projet marqué d'un point rouge et une mention honorable au projet « Poste et Commune ».

Conformément au programme les noms des auteurs ne seront publiés qu'à la demande de ces derniers.

Les projets sont exposés dans la grande salle de l'ancien Collège, à Colombier, jusqu'au 20 mai au soir.

V. 564 N.

CONSEIL COMMUNAL.

## COMMUNE DE FLEURIER

### Mise au concours.

Ensuite de la démission honorable du titulaire, la place de **Chef des Services industriels** de la Commune de Fleurier est mise au concours.

Traitement initial et annuel, Fr. 2500 à Fr. 3000.

Le titulaire devra justifier de connaissances spéciales relatives à la partie technique du service du gaz et des eaux.

L'entrée en fonctions aura lieu le 15 juin 1910 ou pour époque à convenir.

Les postulants peuvent, dès ce jour, consulter le cahier des charges déposé au Bureau Communal où les offres de services devront être adressées sous pli cacheté, jusqu'au mardi 31 mai, à 4 heures du soir.

Fleurier, le 9 mai 1910.

CONSEIL COMMUNAL.

### Brevets d'invention.

Les propriétaires des brevets suisses ci-dessous désirent vendre leurs brevets ou en concéder des licences :

N° 43,587. Porte à ouverture et fermeture automatiques.

N° 33,987. Traverse de chemins de fer.

N° 39,388. Appareil pour la distribution du gaz.

N° 24,185. Poêle à cuve.

N° 24,454. Dispositif de verrouillage pour armes à feu se chargeant par le recul de l'arme.

N° 36,000. Arroseuse, balayeuse, ramasseuse.

Pour tous renseignements s'adresser : **Office des inventions, L. Duvinage, Bruxelles.**

### PATENTE

Die Inhaber nachbezeichneter schweizerischen Patente wünschen ihre Patente zu verkaufen oder Lizenz abzutreten :

N° 43,587. Sich selbsttätig öffnende und schliessende Tür.

N° 33,987. Eisenbahnschwelle.

N° 39,388. Gasverteilungsapparate.

N° 24,185. Schachtofen.

N° 24,454. Verriegelungsvorrichtung für sich durch den Rückstoss ladende Feuerwaffen.

N° 36,000. Spritz-, Kehr- und Mühlaufhebemaschine.

Gefäll. Zuschriften an :

**Office des Inventions, L. Duvinage, Bruxelles.**

### Technicien-électricien

expérimenté, cherche place stable, de préférence en Suisse romande, parle français, allemand, anglais; au courant d'installations et exploitations électriques; entreprendrait aussi études, devis et dessins techniques. Bonnes références à disposition. — Offres sous chiffres N. 439 S., à l'Indicateur Vaudois, rue Pépinet, 3, à Lausanne.

### Architecte surveillant

bon métreur et constructeur, allemand et français, cherche place de suite.

Références de tout premier ordre. A 120 W, poste restante, Genève.

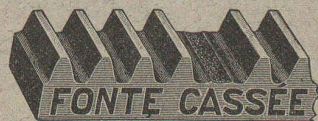
Cie Montreux-Oberland, à Montreux, cherche jeune

**technicien-dessinateur**

pour bureau et éventuellement chantier, pour l'été. Entrée immédiate. (H. 2266 M.)

Elèves du V<sup>e</sup> semestre de l'Ecole du Bâtiment du Technicum de Fribourg cherchent occupation, pour le semestre d'été (avril à octobre) dans un bureau d'architecte ou sur chantier.

S'adresser à la Direction.



FACILE A BRASER SUR SIMPLE FORGE AU CASTOLIN  
SOLIDITÉ = Fonte neuve. DÉPENSE : 1-3 cts.p.cm<sup>2</sup>  
Seuls fabricants: WASSERMANN & CO LAUSANNE

### CLICHÉS SADAG

GENÈVE (Sécheron)

Autotypie. — Zincogravure.

Chromotypographie.

REPRÉSENTANT :

J. PACHE, Pré-du-Marché, 20.

LAUSANNE

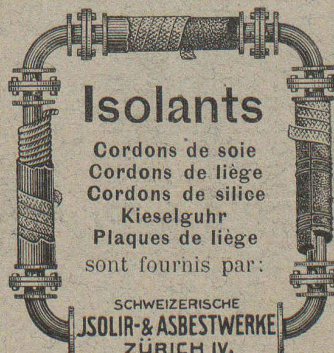
### Manufacture de Papiers.

J.-G. STOUKY, Lausanne.

Gare du Grand-Pont L.-O.

Spécialité de papiers pour Ingénieurs, 5252

Architectes, Entrepreneurs.



### Isolants

Cordons de soie

Cordons de liège

Cordons de silice

Kieselguhr

Plaques de liège

sont fournis par :

SCHWEIZERISCHE  
ISOLIR- & ASBESTWERKE  
ZÜRICH IV.





Lausanne.

Préparation rapide  
et approfondie aux  
Baccalauréats, à la  
Maturité et au

**Polytechnicum.**

Tous nos candidats ont réussi en 1909.

**Librairie F. Rouge & C<sup>ie</sup>**

Lausanne - Rue Haldimand, 6 - Lausanne

## L'ART DE CONSTRUIRE

Maçonneries et terrassements. — Charpente. — Couverture et autres travaux de bâtiment. — Matériaux et calculs de résistance. — Estimation des travaux.

Ouvrage nécessaire aux ingénieurs, architectes, entrepreneurs, conducteurs, etc., par J. CLAUDEL & L. LAROCQUE. Relié, 24 fr.

**La Houille verte.** Mise en valeur des moyennes et basses chutes d'eau en France, par HENRI BRESSON. 2<sup>e</sup> édition, augmentée d'un supplément. In-8, avec 129 figures et une planche, 8 fr. 50

**Fabrication des huiles minérales et pyrogénées.** Préparation des huiles composées pour le graissage des machines et autres huiles spéciales, par R. EHRSAM. In-8<sup>o</sup>, 10 fr.

**Installations électriques de force et lumière.** Schémas de connections, par AD. CURCHOD. Grand in-8<sup>o</sup>, 4 fr. 50

**Librairie F. Rouge & C<sup>ie</sup>, Lausanne**

6, Rue Haldimand, 6.

**Etude sur l'organisation rationnelle des usines.** Règles générales. — Services techniques. — Magasins. — Fabrication. — Service commercial. — Comptabilité, par J. SIMONET. 2<sup>e</sup> édition complètement remaniée et augmentée. Grand in-8<sup>o</sup>, 7 fr. 50

**Etude théorique et pratique sur le transport et la manutention mécaniques des matériaux et marchandises dans les usines, les magasins, les chantiers, les mines, etc.,** par G. HANFFSTENGEL.

**TOME I. Calcul et construction des transporteurs continus.** In-8<sup>o</sup>, avec figures. Relié, 15 fr.

**Manuel d'horlogerie,** par J. GONDY. In-18, avec figures, cartonné, 5 fr.

**HÆNEL et TSCHARMANN. Das Einzel-Wohnhaus der Neuzeit.** In-4 de 180 pages, avec 224 perspectives et plans, relié, 10 fr.

— **Die Wohnung der Neuzeit.** In-4 avec 244 perspectives et plans, relié, 10 fr.

**KURT HOPPE. Garten und Garten-Architecturen.** 1 vol. de 100 pages avec de nombreuses photographies, 4 fr.

**A. GUNTHER. Villen Entwürfe,** 50 feuilles en couleur, 9 fr. 35.

**BONNAL, A. Exploitation commerciale des chemins de fer.** Intérêt général, intérêt local. **Tramways.** Petit in-8<sup>o</sup>, avec figures, 16 fr.

**JEAN CAROL, ingénieur. Résistance des matériaux appliquée à la construction des machines,** tome I, avec 617 figures dans le texte. 2 vol. reliés, 40 fr. (Le tome II paraîtra dans quelques jours).

**HENRY CHEVALLIER. Cours pratique d'électricité industrielle,** à l'usage des élèves des écoles d'enseignement technique. Tome I. Mode de production des courants continus, transport et distribution de l'énergie électrique. Relié, 7 fr. 50

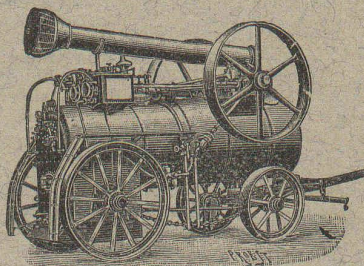
## FRITZ MARTI Société anonyme, BERNE

Dépôts à :

Berne, Yverdon et Wallisellen.

VENTE et LOCATION de :  
**Matériel d'entrepreneurs**

Voies transportables, vagonnets, croisements, plaques tournantes, roues et essieux montés.



Locomotives. - Machines pr la construction.

Locomobiles disponibles de 6-50 HP.

POMPES — DRAGUES 5522-1a

Concasseurs pour faire le gravier et le sable.

Bétonnières américaines système « Smith ».

Treuil à vapeur et à l'électricité.

Poulies différentielles. Chats roulants, etc.

## Travaux de Fondations par compression mécanique du sol

Système breveté "**Compressol**,"

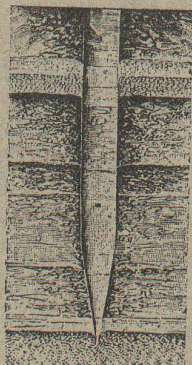
Fondations en mauvais terrains immergés ou non sur pylônes en béton comprimé et armé établis directement dans le sol.

**OSSENT, DELACOUR & C<sup>ie</sup>**

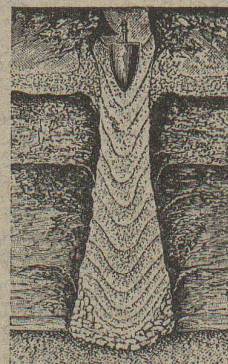
Gotthardstrasse 55 — ZURICH II — Téléphone 6087

Nombreuses références de travaux exécutés en particulier à la nouvelle Usine à gaz de Lausanne, en Malley. Travaux en cours d'exécution au Locle pour l'Entrepôt fédéral. Exécution économique. Etudes et devis gratuits sur demande.

Perforation



Bourrage





# SOCIÉTÉ ANONYME DES ATELIERS DE CONSTRUCTIONS MÉCANIQUES DE **ESCHER WYSS & Cie**

Fondés en 1805. ZÜRICH (Suisse) et RAVENSBURG (Wurtemberg). Fondés en 1805.

Exposition universelle de Paris 1900 : Quatre Grand Prix et Deux Médailles d'Or.

## MACHINES à VAPEUR

de toute puissance, à distribution combinée Corliss et à soupapes. Machines à distribution à tiroirs. — Machines horizontales ou verticales à un, deux, trois ou quatre cylindres, à marche lente ou rapide, pour actionnement de fabriques, de dynamos pour éclairage ou transport de force, de tramways, etc. — Turbines à vapeur.

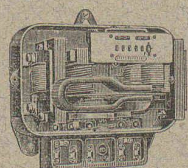
Chaudières à vapeur de toute grandeur.

3746

### Autres spécialités :

Turbines en tout genre et régulateurs de précision. Travaux de chaudronnerie en tous genres. Pompes à vapeur. Machines à glace et à froid. Compresseurs à air. Bateaux à vapeur et machines marines. Bateaux à

naphte. Bateaux en aluminium. Canots à moteur à vapeur. Transmissions et transports de force. Machines pour la fabrication du papier et du carton. Installations complètes pour la fabrication de pâte de bois. Machines à polir et à caneler.



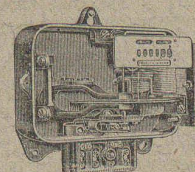
Compteur pour courant alternatif triphasé.

## LANDIS & GYR, Zug

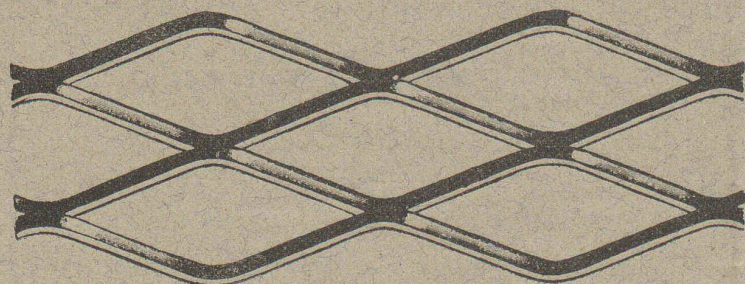
Maison fondée en 1896.

### Compteurs d'Electricité.

Construction simple et solide. - Exécution soignée.



Compteur pour courant alternatif monophasé.



MILAN 1906 : GRAND PRIX

## MÉTAL DÉPLOYÉ

(expanded metal - lamiera stirata - streck metall)

Armature pour travaux en béton, en ciment et en plâtre. — Grillages, clôtures, etc.

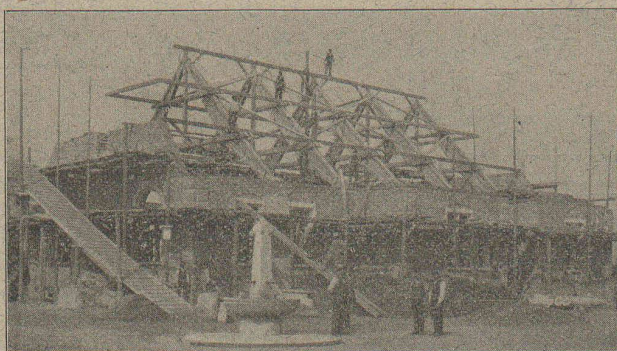
Seuls concessionnaires pour l'Italie et la Suisse :

**Fratelli Bruzzo - Ferriera di Bolzaneto**

Aciéries et Laminoirs à Bolzaneto

GÈNES (Italie)

## Nouvelles constructions en bois "Système Hetzer",



**Poutres composées** à remplissage parabolique, pour portées libres jusqu'à 8 m. et surcharges considérables.

**Chevrans arqués** pour combles entièrement libres, constructions simples et pratiques pour maisons d'habitation et villas et pour toitures de forme curviligne quelconque.

**Systèmes de fermes**, poutres et autres constructions portatives, en guise de fermes à contre-fiches ou à poinçons rampants et de constructions métalliques quelconques, applicables à toute bâtisse de grande portée, telles que halles de gymnastique et de fête, manèges, hangars, halles de ballons et d'aviation, coupes, passerelles, etc., etc.

**Avantages** : Constructions statiques et rigides, exécution rapide, prix modérés, simplicité, solidité.

**Maintenue application, bonnes références, longue garantie.**

Prospectus à disposition.

Possesseurs des brevets suisses : 5613  
**Terner & Chopard, ingénieurs, Zurich V.**

Droits  
de  
fabrication :

Ed. Bugnion, Entreprise de charpente, Lausanne, pour les cantons de Vaud, Valais, Neuchâtel et Genève.  
Veuve Alb. Blau, Entrep. de charp., Berne, pour les cantons de Berne, Argovie (partie nord), Fribourg et Lucerne.  
Riesterer-Asmus, Entrep. de charp., Bâle, pour les cantons de Bâle, Argovie (partie sud), Soleure et Schaffhouse.  
Fietz & Leuthold, Entrep. en bâtiments, Zurich V, pour les cantons de Zurich, St-Gall et Schwyz.  
Société anonyme de Coire, ci-devant U. Trippel, Coire et Arosa, pour les cantons des Grisons et du Tessin.

### USINES DU VALLON

## CONSTRUCTIONS MÉCANIQUES ET MÉTALLIQUES

**J. Duvillard, à Lausanne.**

Fonderies de fer et de bronze. Ascenseurs. Monte-charges et appareils de levage. Turbines, roues et presses hydrauliques. Pompes pour haute pression. Presses à briques. Machines à battre, pressoirs et treuils. Tuyaux et réservoirs en tôle. Colonnes en fonte.

273

### Caoutchouc pour toutes applications

## TH. DE RAGOSINE

LAUSANNE Grotte et rue du Midi 20 LAUSANNE

**SPÉCIALITÉS** : Fournitures pour chemins de fer, Vêtements de mineurs, type spécial. Tapis en caoutchouc. Gants. Souliers, etc., etc. — Matières isolantes. — Achat de vieux caoutchouc.

5683



Photographie technique et industrielle  
Pl. St-Laurent, 24, **„LUNA“** LAUSANNE

Agrandissements et réductions de plans,  
cartes géographiques et documents.  
Photographies d'architecture, machines, etc.

5117

TÉLÉPHONE 318

FABRIQUES DE PARQUETS. Menuiserie et Scierie mécanique.  
**STUBER & C<sup>ie</sup>**

SCHUPFEN (Canton de BERNE, Suisse). Téléphone.  
Parquets des plus simples aux plus riches. Parquets s<sup>r</sup> bitume  
Fabrique de fenêtres. — Usines hydrauliques et à vapeur. 3865  
**GERBER-BEAUJEUX**, représentant.  
Téléphone 1965. Le Mont-Rose, route de Montoie, Lausanne. Téléphone 1965.

**Barrages et Siphons automatiques.**  
**STAUWERKE A.-G., ZURICH**

TÉLÉPHONE 6400

TÉLÉPHONE 6400

Recommande ses appareils automatiques pour barrages, déversoirs et siphons pour le meilleur emploi des forces motrices, par l'exhaussement de la chute, réglage automatique du plan d'eau supérieur et des déversoirs.

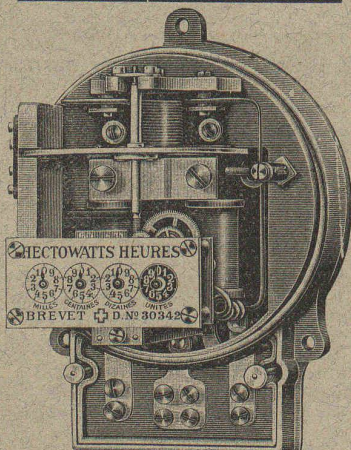
Appareils de sécurité en cas de hautes eaux, élimination de main-d'œuvre, grande économie sur les frais d'installation, sécurité complète.

REPRÉSENTANT :

**O. HERZOG, ingénieur, GENÈVE**

**S. A. DES ATELIERS DE MÉCANIQUE DE PRÉCISION DE TERRITET**

Exposition Internationale  
d'Electricité,  
Marseille 1908,  
**GRAND PRIX**



**COMPTEURS d'ENERGIE ÉLECTRIQUE**

pour courants :

**continu****alternatif****monophasé****biphasé**

5061

**triphasé**

COMPTEURS à DOUBLE TARIF (jour et nuit).

COMPTEURS à TARIFS MULTIPLES.

Compteurs-Horaires (ne nécessitant pas de remontage)  
pour courant alternatif.

**LAMPES à ARC** (Perdrisat) { de 2 à 5 ampères p<sup>r</sup> ECLAIRAGE.  
pour courants alternatif et continu { de 2 à 50 » PROJECTIONS.

**FERS A REPASSER ÉLECTRIQUES**

**Internationale Pressluft & Elektrizitäts G. m. b.H.**

Weinmeisterhof, BERLIN C. 54, Weinmeisterstr. 14

Ba 10681

**Installations pneumatiques.**

Presses et Outils de tous genres.

**Perceuses pneumatiques, Machines à river, Machines à ciseler**

Original Boyer, Eckstein-Keller, Little Giant.

**OUTILS PNEUMATIQUES POUR MINES**

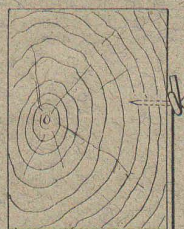
Perceuses électriques et appareils à aiguiser, système Duntley.



# FRANCILLON & C<sup>IE</sup> LAUSANNE

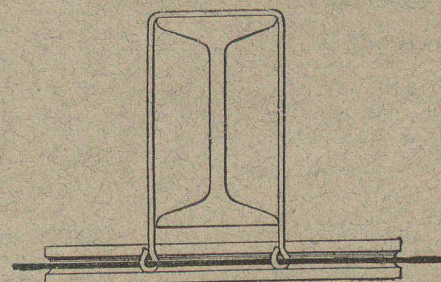
## PLAFOND-HOURDIS, armé en BRIQUES

Système **PERRET** + 32658



Détail du crochet sur solives en bois.

Solidité  
Economie  
Insonorité  
Incombustibilité  
Pas de fente



Détail de l'étrier sur fers T.

Plus de 100,000 m<sup>2</sup> appliqués en Suisse en 1908-1909.

Envoi de notices, catalogues, ainsi que des prix **franco gares C. F. F.** du matériel (briques et armature) par m<sup>2</sup> avec instruction pour la pose.

**R. FRASSON**, agent général des brevets **PERRET**, **Lausanne**.

5808

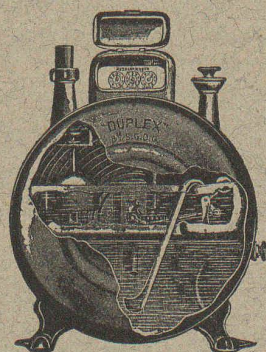
## Meubles Bobaing

LAUSANNE

AGENCEMENT DE BUREAUX

Meubles de style.

500 m



COMPAGNIE POUR LA  
FABRICATION des COMPTEURS  
et MATÉRIEL d'USINES à GAZ

Ancienne Maison  
A<sup>de</sup> Siry, Lizars & C<sup>ie</sup>, Genève

### Compteurs Duplex

Nouveau compteur à mesure invariable  
et à volant équilibré. 5035

COMPTEURS SECS  
APPAREILS POUR USINES A GAZ  
CONSTRUCTION  
d'USINES à GAZ COMPLÈTES

## Librairie F. Rouge & C<sup>ie</sup>

6, Rue Haldimand — LAUSANNE — 6, Rue Haldimand

Dictionnaires techniques illustrés,  
en six langues.

TOME VI. Chemins de fer. Matériel roulant,

12 fr. 50

## Tiefbau & Eisenbeton- Gesellschaft, Zurich

G. m. b. H.

Schweizergasse, 21.

PLAN ET DEVIS

Exécution de constructions  
en tous genres.

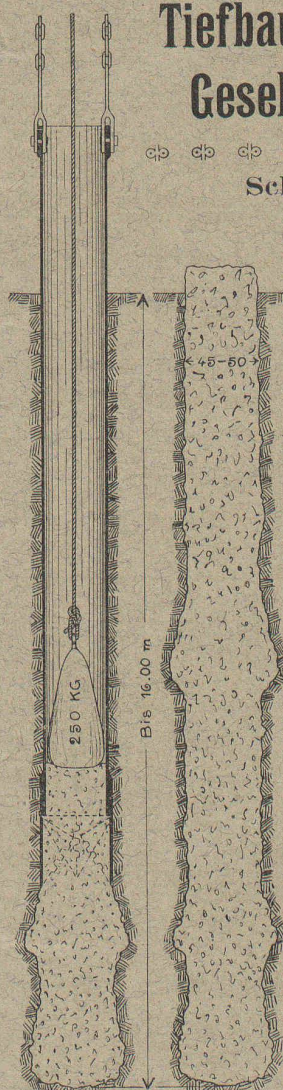
Béton et Béton armé.

Dépôts, toitures, silos,  
établissements industriels,  
réservoirs, etc.,  
en ciment armé.

Fondations  
en Pilots de béton armé,  
en Pilots foreurs  
de béton,  
en Pilots  
de béton « Simplex ».

Seule maison de ce genre  
dans toute la Suisse.

PROSPECTUS GRATIS



Système « Simplex ».



Librairie de l'Université, F. ROUGE & C<sup>ie</sup>

6, Rue Haldimand, à LAUSANNE

VIENT DE PARAÎTRE

# PRATIQUE DE L'ART DE CONSTRUIRE

MAÇONNERIE ET TERRASSEMENTS, CHARPENTE,  
COUVERTURE ET AUTRES TRAVAUX DE BATIMENT, MATÉRIAUX ET CALCULS DE RÉSISTANCE,  
ESTIMATION DES TRAVAUX

OUVRAGE NÉCESSAIRE aux Ingénieurs, Architectes, Entrepreneurs, Conducteurs, Métreurs, Maîtres Ouvriers, etc.

Par J. CLAUDEL et L. LAROCHE

SEPTIÈME ÉDITION ENTIÈREMENT REFONDUE

Revue et corrigée par de nombreux collaborateurs.

In-8° de XLVI-1300 pages, avec 1162 figures et nombreux tableaux, cartonné,

24 fr.

## LE BÉTON ARMÉ

ÉTUDE THÉORIQUE ET PRATIQUE

Par E. MÖRSCH, professeur à l'Ecole Polytechnique de Zurich.

TRADUIT DE L'ALLEMAND par MAX DUBOIS, ingénieur diplômé à l'Ecole polytechnique de Zurich.

Avec Essais et Constructions de la Maison Wayss et Freytag, à Neustadt.

Un fort volume grand in-8°, contenant 350 figures dans le texte. Prix relié :

20 fr.

### Bulletin de souscription.

Je, soussigné .....  
demeurant à .....  
déclare souscrire à un exemplaire relié du .....  
qui me sera envoyé franco, au prix de ....., payable, après réception, à raison de CINQ FRANCS  
par mois, à partir du 1<sup>er</sup> du mois prochain, contre des quittances présentées par la poste.  
....., le ..... 19.....

SIGNATURE :

Les personnes qui sont en compte ouvert à la Maison et qui ne désirent pas augmenter leurs paiements mensuels peuvent faire porter la présente souscription à la suite de leur compte. Dans ce cas nous les prions de bien vouloir le spécifier.



# Société pour la vente des Chaux et Ciments

DE LA SUISSE ROMANDE (G. P. B.)

**LAUSANNE**

**Puissance de production** en ciments, chaux et plâtres, 15,000 wagons de 10 tonnes.

Comprend les

5753

**Usines de Grandchamp et de Roche.**

**Usines de la Paudèze.**

**Usines de Baulmes et de Vouvry.**

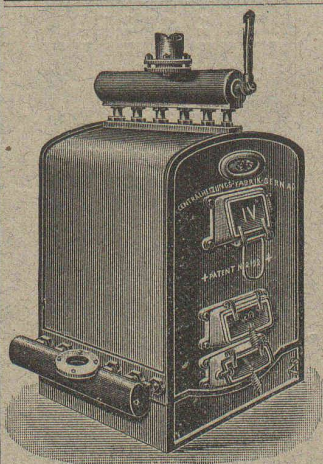
**Ciment Portland artificiel.**

**Ciment naturel. — Ciment prompt.**

**Ciments mixtes (Paudézite, Rochite).**

**Chaux lourdes, mi-lourdes et légères.**

BUREAU DE VENTE POUR LA SUISSE FRANÇAISE (Neuchâtel excepté)  
des Chaux hydrauliques et Ciments des Usines neuchâteloises.



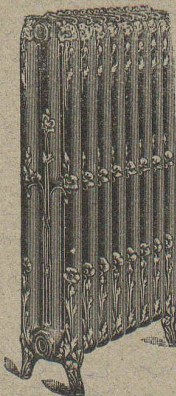
Brevet Suisse  
N° 21,928.

Installations  
5615 DE  
**CHAUFFAGES CENTRAUX**  
de tous systèmes  
ET DE  
**Services d'eau chaude**  
Bains. Buanderies.  
Séchoirs.

**FABRIQUE CHAUFFAGE CENTRAL BERNE SA**  
Ancienne Maison J. RUEF  
**OSTERMUNDIGEN**

Appareils  
de Désinfection  
et de Stérilisation.  
Prospectus et devis sur demande

Fabrication des CHAUDIÈRES  
et RADIATEURS  
dans nos propres usines.



**GUSTAV KUNTZE, Röhrenwerke**

GÖPPINGEN, 9, Würtemberg.

Rivés et brasés ou soudés en fer forgé



avec tous les joints  
pour conduites de turbines, d'eau, de vapeur, de condensations,  
installations hydrauliques. 5707

Entreprise générale d'installations de chauffage

**A. CUÉNOUD, INGÉNIEUR**

St-Roch, 3 et 5 — LAUSANNE — St-Roch, 3 et 5

Chauffages centraux à eau chaude et vapeur  
basse pression.

Installations de cuisines d'hôtels et restaurants.

Buanderies. — Blanchisseries à vapeur. 5334

Cheminées de salon. — Calorifères. — Poêles.

→ Prix-courant. — Devis et visite sur demande. ←



# Ch. Müller & Cie, Lausanne

Vitraux d'art,  
Mosaïques décoratives,  
Verres gravés.

Ateliers: Entrepôts Lausanne-Duchy, Bâtiment II, 1<sup>er</sup> étage.

## BUREAU TECHNIQUE J. BOIS, ingénieur. GENÈVE, Rue des Allemands, 6.

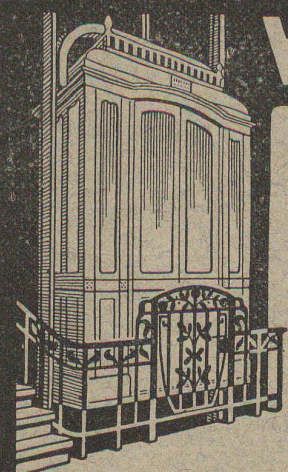
Etude, projet et surveillance de  
Constructions métalliques et en béton armé  
(planchers, charpentes, pylônes, ponts, etc.).  
Installations hydrauliques,  
usines électrogénératrices, etc.  
Nombreux ouvrages exécutés. — Références selon désir.  
Expertises. — Consultations techniques.

## L. BECK-WELTY

Ancien atelier Albert Pamblanc. 5639  
6, Place du Pont LAUSANNE Place du Pont, 6.

Entreprise spéciale de COUVERTURES en Ciment ligneux.

Installation et vérification de Paratonnerres, Ferblanterie et  
Couverture pour bâtiments. Plomberie. Appareillage pour eau et gaz.  
Téléphone N° 1507.



# WÜST A.G.

## SEEBACH - ZÜRICH

Seule spécialité :  
**ASCENSEURS**  
5559 ET (Za 1401 g)  
**Monte-charges**  
**ÉLECTRIQUES**

EXCELLENTE RÉFÉRENCES

Renseignements, Dessins et Devis gratis sur demande.

Société genevoise pour la construction  
d'Instruments de Physique et de Mécanique

5, Rue Gourgass — GENÈVE — Rue Gourgass, 5

**Machines à froid et à glace**  
**Compteurs d'électricité**

Instruments pour GÉOMÈTRES - Appareils scientifiques  
CATALOGUES FRANCO SUR DEMANDE

Transport par chemin de fer  
sans formalité.



Incongelables.

POUR TOUS GENRES DE TRAVAUX

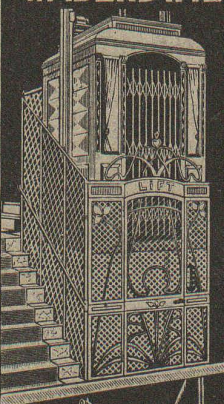


# Westf. Anh. Sprengstoff A.-G.

## FABRIK URDORF (près Zurich)

Agence générale pour la Suisse française :  
Petitpierre fils & Cie, Neuchâtel.

# Laué Frères WÄDENSWIL



Fondée 1878  
**SPÉCIALITÉ**  
**Lifts-Ascenseurs**  
(Z à 1437 g)

Représentant: J.-A. GÜPFERT, techn.-constr., pl. Longemalle 4, Genève

SPÉCIALITÉ DE

# CARREAUX

Mosaïque en Ciment comprimé.

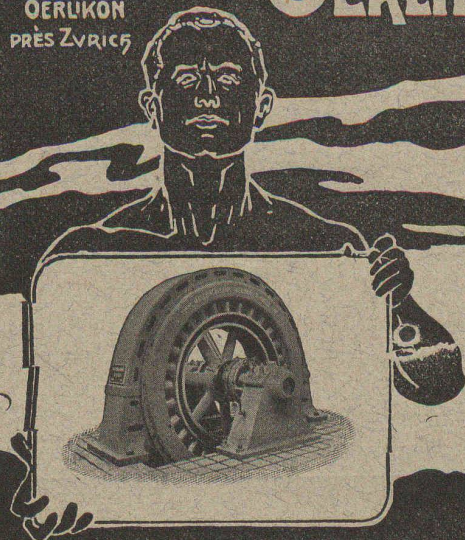
## Fritz JENNY ROLLE

Maison fondée en 1850.  
DESSINS d'après ALBUM et sur  
COMMANDE



# ATELIERS DE CONSTRUCTION OERLIKON

OERLIKON  
PRÈS ZÜRICH



## Moteurs Electriques

de toutes grandeurs et pour tous les genres de courant.

Moteurs spéciaux pour appareils de levage.

Moteurs à carcasce étanche. 4230

Moteurs mono- et triphasés à vitesse variable.

Téléphone 1771 RENSEIGNEMENTS ET DEVIS : Téléphone 1771  
à LAUSANNE, Gare Lausanne-Ouchy.



**H. ROD & C<sup>ie</sup>**  
RENENS

FABRIQUE DE  
Tuyaux, Carrelages et Briques  
en ciment. 5326  
Téléphone 1350

**A. JUCKER**

Succ<sup>r</sup> de

Jucker - Wegmann

Papiers en gros

Zurich

4602

Spécialité de papiers  
et toile à dessin et à  
calquer, des meilleu-  
res qualités, en rou-  
leaux et feuilles.

**S. A. Fabrique de Machines**

ET DE

**Chauffages centraux, Fribourg.**

**Installations de tous systèmes.**

Installations de Cuisines à vapeur.

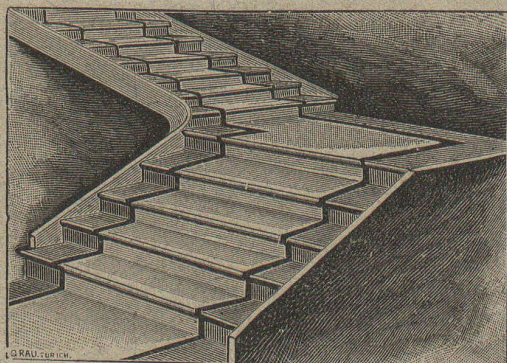
**BUANDERIES et SÉCHOIRS**

**Premières références.**

5581

FABRIQUES RÉUNIES

de Xylolith et d'Acide carbonique, S. A.  
à WILDEGG (Canton d'Argovie).



Brevet + N° 9080.

Brevet + N° 9080.

**MARCHES D'ESCALIER EN XYLOLITH**

pour le revêtement d'escaliers en fer, bois, molasse, ou béton  
tournants, molasse usée. 5372

Incombustibles, pas glissant et de grande durabilité et résistance.  
Couleurs unies ou avec forme de tapis coloré au centre.

Seulement en Suisse environ 10000 marches d'escalier,  
et environ 200,000 m<sup>2</sup> de parquets ont été posés jusqu'ici

**Louis PERRIER**

GENÈVE - 7, Rue du Vuache, 7 - GENÈVE

Entrepreneur de maçonnerie et béton armé.

Spécialité de blocs creux en béton armé  
pour construction de villas, ateliers, etc., etc.

Béton armé système Münch, pour planchers, ponts,  
réservoirs, fondations, etc. 5350

FABRIQUE

**d'Instruments de précision**

(Société anonyme).

Bureaux et Ateliers : PLACE du VALLON, Lausanne

**INSTRUMENTS DE HAUTE PRÉCISION**

**THÉODOLITES**

Niveaux en tous genres.

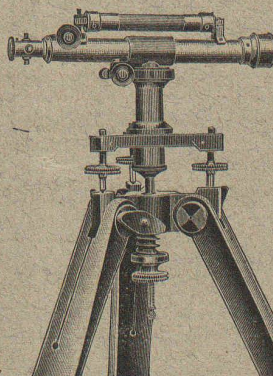
**ALIDADES**

Fournitures diverses.

**Compas d'Aarau.**

RÉPARATIONS

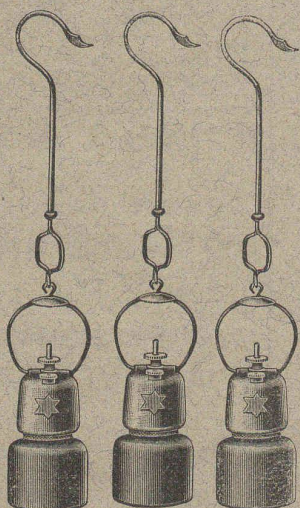
CATALOGUES



308 TÉLÉPHONE 308

5614





# LAMPE DE MINE A ACÉTYLÈNE

Déposée et brevetée.

« ÉTOILE »

Déposée et brevetée.

pour travaux de galeries, tunnels, etc.

**Lampe la plus simple et la plus robuste.**

*Pas de soudure, les réservoirs à eau et à carbure étant chacun d'une seule pièce.*

Réglage facile.

5496

GRAND STOCK

Prospectus et offres par l'agence générale pour la Suisse :

**Robert Aebi & C<sup>e</sup>, Zurich I**

**Matériel Decauville. Machines. Outils.**

## BUREAU TECHNIQUE

**Geo. SCHULE, Ingénieur**

GENÈVE — 53, rue du Stand, 53 — GENÈVE

### BÉTON ARMÉ

Système brevet suisse N° 32104.

### CONSTRUCTIONS MÉTALLIQUES

ÉTUDES et PROJETS : Planchers, sommiers, toitures, fondations, ponts, etc., etc.

*Nombreuses références à disposition.*

5604

EXPERTISES

## Atelier Mécanique de Menuiserie JACCOUD-HURNI

LAUSANNE, Clos Ouest, route de Morges — Téléphone 2067.

### SUPPRESSION DES SEUILS — BREVET 50 116

Cet appareil, par sa simplicité et la modicité de son prix, est invité à progresser rapidement, car il supprime les fort nombreux inconvénients du seuil actuel. Ce nouvel appareil ferme hermétiquement toute porte et évite ainsi les jours, courants d'air, etc., qui se produisent avec les seuils, carrés ou à dos d'âne, employés actuellement. Par le même procédé suppression des bourrelets.

5349

## VITRAUX D'ART de tous styles.

**DREVARD & WAVRE**

ARTISTES PEINTRES-VERRIERS SPÉCIALISTES

Avenue d'Ouchy, 11, Villa Le Closelet, Lausanne (Suisse).

VITRAUX POUR VILLAS, BOW-WINDOW, SALLES A MANGER  
VERRES ET GLACES. SPÉCIALITÉ DE MONTAGE SUR CUIVRE

Décoration sur Opaline. — Restauration de Vitraux. 5484

Prix modérés.

Téléphone 1346.

## MENUISERIE D'ART et de bâtiment

J. CHAUVY & C<sup>ie</sup>

**A. GOLAY, successeur**

Maison fondée en 1830.

8, Maupas LAUSANNE Maupas, 8

— TELEPHONE 781 —

5382

# EMBRAYAGE BENN

Breveté dans tous les pays industriels et reconnu partout comme étant le plus simple et le meilleur Embrayage à friction.

Sans segments en bois. Aucune partie saillante. Complètement fermé.

Installations de

## TRANSMISSIONS

POUR TOUTES LES BRANCHES DE L'INDUSTRIE

5387

**Société des USINES de LOUIS de ROLL**

**USINE DE CLUS**

