

Zeitschrift: Bulletin technique de la Suisse romande
Band: 36 (1910)
Heft: 9

Werbung

Nutzungsbedingungen

Die ETH-Bibliothek ist die Anbieterin der digitalisierten Zeitschriften auf E-Periodica. Sie besitzt keine Urheberrechte an den Zeitschriften und ist nicht verantwortlich für deren Inhalte. Die Rechte liegen in der Regel bei den Herausgebern beziehungsweise den externen Rechteinhabern. Das Veröffentlichen von Bildern in Print- und Online-Publikationen sowie auf Social Media-Kanälen oder Webseiten ist nur mit vorheriger Genehmigung der Rechteinhaber erlaubt. [Mehr erfahren](#)

Conditions d'utilisation

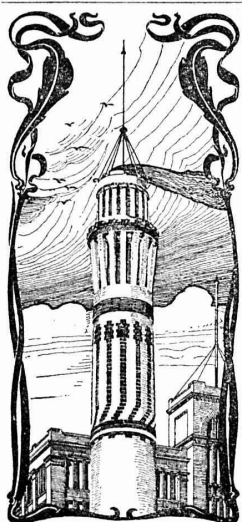
L'ETH Library est le fournisseur des revues numérisées. Elle ne détient aucun droit d'auteur sur les revues et n'est pas responsable de leur contenu. En règle générale, les droits sont détenus par les éditeurs ou les détenteurs de droits externes. La reproduction d'images dans des publications imprimées ou en ligne ainsi que sur des canaux de médias sociaux ou des sites web n'est autorisée qu'avec l'accord préalable des détenteurs des droits. [En savoir plus](#)

Terms of use

The ETH Library is the provider of the digitised journals. It does not own any copyrights to the journals and is not responsible for their content. The rights usually lie with the publishers or the external rights holders. Publishing images in print and online publications, as well as on social media channels or websites, is only permitted with the prior consent of the rights holders. [Find out more](#)

Download PDF: 13.01.2026

ETH-Bibliothek Zürich, E-Periodica, <https://www.e-periodica.ch>



J. WALSER & Co
ENTREPRISE DE CONSTRUCTIONS
WINTERTHUR
(Maison fondée en 1880).

SPÉCIALITÉS : 5659
Cheminées d'usines et de Chauffage.
Maçonneries de Chaudières
de tous systèmes.
Construction de Fourneaux
pour tous les services industriels.
Matériaux réfractaires en toutes
qualités.



Fabrique de Chauffage central et Poèlerie moderne
C. SAMBUC FILS & Cie
Lausanne.

CHAUFFAGES CENTRAUX
à eau chaude et vapeur à basse pression.
Calorifères - Thermosiphons élégants
pour appartements. 5295
Installations complètes de CUISINES d'HOTELS
Séchoirs, Bains et Buanderies, à forfait.
Calorifères Universels brevetés
avec régulateurs de tirage, + N° 25,968.
Exposition Internat. Milan 1906:
Diplôme d'Honneur et Médaille d'Or.
Etudes Techniques et Devis sur demande.

Mise au concours.

La Direction du 1^{er} arrondissement des chemins de fer fédéraux, à Lausanne, ouvre un concours pour la fourniture et la pose à la gare de Villeneuve de la partie métallique d'un pont-tournant pour locomotives, de 18 mètres de diamètre.

Les conditions spéciales à cette fourniture peuvent être obtenues en s'adressant soit au bureau de l'ingénieur en chef de la voie du 1^{er} arrondissement, soit au bureau N° 43 du bâtiment d'administration N° 2, à Lausanne.

Les soumissions portant la suscription « Offre pour la fourniture du pont-tournant de Villeneuve » devront parvenir à la Direction soussignée jusqu'au 22 mai 1910, au plus tard.

Les soumissionnaires resteront liés par leurs offres jusqu'au 25 juin 1910.

Lausanne, le 15 avril 1910. 339 L.

Direction du 1^{er} arrondissement
des chemins de fer fédéraux.

Le propriétaire du brevet suisse Brown N° 40947 du 10 mai 1907 pour « Frein pour véhicules de chemins de fer et autres », désire entrer en relation avec des fabricants suisses, en vue de la fabrication de l'article breveté, et serait disposé à céder des licences

d'exploitation ou à vendre son brevet.

Prière d'adresser les offres ou propositions à Monsieur E. Imer-Schneider, ingénieur-conseil, 8, boulevard James Fazy, à Genève, qui les transmettra volontiers à qui de droit.

Paris 1900 : Grand Prix : Milan 1906.

R. WOLF Magdebourg-Buckau

Représentant : W. THIELE, Zurich.

Demi-Fixes
ET
Locomobiles
brevetées,
à vapeur surchauffée
sans soupapes
véritables R. WOLF
de 10 à 800 chevaux.

**FORCE MOTRICE LA PLUS PERFECTIONNÉE
ET LA PLUS ÉCONOMIQUE**

Production 680,000 chevaux.

Fabrique lausannoise d'appareils de chauffage.
G. WEBER, constructeur
ROUTE de MORGES, PETIT-PRÉLAZ
LAUSANNE 4812

CHAUFFAGES CENTRAUX
à eau chaude et vapeur à basse pression.
CHAUFFAGES CENTRAUX LOCAUX (localisés à un seul appartement).
Installations complètes de cuisines d'hôtels
donnant une grande économie de combustibles.
Séchoirs, Bains, Buanderie perfectionnée, Brevet + 11466
CALORIFÈRES UNIVERSELS
Etudes techniques et devis sur demande.

Les propriétaires du brevet suisse Chavanne & Ollagnier, N° 41767 du 14 août 1907 pour « Bluterie centrifuge », désirent entrer en relation avec des fabricants suisses, en vue de la fabrication de l'article breveté, et seraient disposés à céder des licences d'exploitation ou à vendre leur brevet.

Prière d'adresser les offres ou propositions à Monsieur E. Imer-Schneider, ingénieur-conseil, 8, boulevard James Fazy, à Genève, qui les transmettra volontiers à qui de droit.

Les propriétaires du brevet suisse Toledo Glass Co, N° 29397 du 18 juin 1903 pour « Cuve perfectionnée pour le soufflage du verre », désirent entrer en relation avec des fabricants suisses, en vue de la fabrication de l'article breveté, et seraient disposés à céder des licences d'exploitation ou à vendre leur brevet.

Prière d'adresser les offres ou propositions à Monsieur E. Imer-Schneider, ingénieur-conseil, 8, boulevard James Fazy, à Genève, qui les transmettra volontiers à qui de droit.

Les propriétaires des brevets suisses Alsop N° 31769 du 17 mai 1904 pour « Appareil pour fabriquer avec de l'air un mélange gazeux destiné au traitement de certains corps » et N° 31905 du 25 mai 1904 pour « Appareil pour traiter la farine par un gaz », désirent entrer

en relation avec des fabricants suisses, en vue de la fabrication de l'article breveté, et seraient disposés à céder des licences d'exploitation ou à vendre leurs brevets.

Prière d'adresser les offres ou propositions à Monsieur E. Imer-Schneider, ingénieur-conseil, 8, boulevard James Fazy, à Genève, qui les transmettra volontiers à qui de droit.

Câbles usagés.

Grand approvisionnement de câbles usagés.

Longueur suivant demande jusqu'à 1200 mètres.

Occasion unique. — Prix très favorables. II 11619 L.

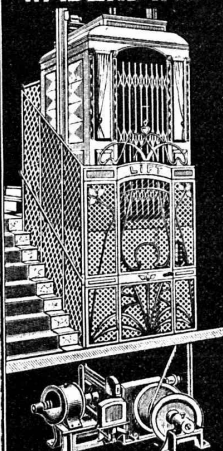
S'adresser à l'Administration en charge des Funiculaires suisses: Chemin de fer Lausanne-Ouchy, à Lausanne.

Elèves du V^e semestre de l'Ecole du Bâtiment du Technicum de Fribourg cherchent occupation, pour le semestre d'été (avril à octobre) dans un bureau d'architecte ou sur chantier.
S'adresser à la Direction.



FACILE A BRASER SUR SIMPLE FORGE AU CASTOLIN
SOLIDITÉ = Fonte neuve. DÉPENSE : 1-3 cts. p. cm²
Sous fabricants: WASSERMANN & Co LAUSANNE

**Laué Frères
WÄDENSWIL**



Fondée 1878
**SPÉCIALITÉ
Lifts-Ascenseurs**

(Z. à 1437 g)

Représentant: J.-A. GÜPFERT, techn. constr., pl. Longemalle 4, Genève

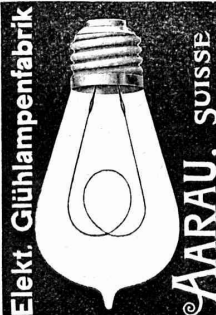
Isolants

Cordons de soie
Cordons de liège
Cordons de silice
Kieselguhr
Plaques de liège
sont fournis par:

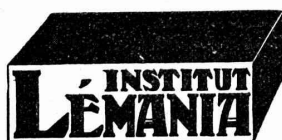
SCHWEIZERISCHE
ISOLIR- & ASBESTWERKE
ZÜRICH IV.



Elekt. Glühlampenfabrik



AARAU, SUISSE



Lausanne.

Préparation rapide
et approfondie aux
Baccalauréats, à la
Maturité et au

Polytechnicum.

Tous nos candidats ont réussi en 1909.

Librairie F. Rouge & C^{ie}
Lausanne - Rue Haldimand, 6 - Lausanne

L'ART DE CONSTRUIRE

Maçonneries et terrassements. — Charpente. — Couverture
et autres travaux de bâtiment. — Matériaux et calculs de
résistance. — Estimation des travaux.

Ouvrage nécessaire aux ingénieurs, architectes, entrepre-
neurs, conducteurs, etc., par J. CLAUDEL & L. LARO-
QUE. Relié, 24 fr.

Librairie F. Rouge & C^{ie}, Lausanne

6, Rue Haldimand, 6.

La Houille verte. Mise en valeur des moyennes et basses
chutes d'eau en France, par HENRI BRESSON. 2^e édition.
augmentée d'un supplément. In-8, avec 129 figures et
une planche, 8 fr. 50

Fabrication des huiles minérales et pyrogénées.
Préparation des huiles composées pour le
graissage des machines et autres huiles spé-
ciales, par R. EHRSAM. In-8^o, 10 fr.

Installations électriques de force et lumière.
Schémas de connections, par Ad. CURCHOD. Grand
in-8^o, 4 fr. 50

Etude sur l'organisation rationnelle des usines.
Règles générales. — Services techniques. — Magasins. —
Fabrication. — Service commercial. — Comptabilité, par
J. SIMONET. 2^e édition complètement remaniée et aug-
mentée. Grand in-8^o, 7 fr. 50

**Etude théorique et pratique sur le transport et la
manutention mécaniques des matériaux et
marchandises dans les usines, les magasins,
les chantiers, les mines, etc., par G. HANFFSTEN-
GEL.**

TOME I. Calcul et construction des transporteurs continus.
In-8^o, avec figures. Relié, 15 fr.

Manuel d'horlogerie, par J. GONDY. In-18, avec figu-
res, cartonné, 5 fr.

**HÄNEL et TSCHARMANN. Das Einzel-Wohnhaus der
Nezeit.** In-4 de 180 pages, avec 224 perspectives et
plans, relié, 10 fr.

— **Die Wohnung der Nezeit.** In-4 avec 244 pers-
pectives et plans, relié, 10 fr.

KURT HÖPPE. Garten und Garten-Architecturen. 1
vol. de 100 pages avec de nombreuses photographies, 4 fr.

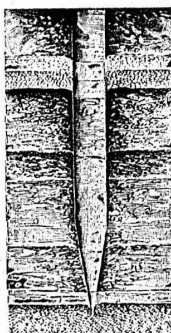
A. GUNTHER. Villen Entwürfe, 50 feuilles en couleur,
9 fr. 35.

BONNAL, A. Exploitation commerciale des chemins de fer.
Intérêt général, intérêt local. Tramways. Petit in-8^o,
avec figures, 16 fr.

**JEAN CAROL, ingénieur. Résistance des matériaux
appliquée à la construction des machines,**
tome I, avec 617 figures dans le texte. 2 vol. reliés, 40 fr.
(Le tome II paraîtra dans quelques jours).

**HENRY CHEVALLIER. Cours pratique d'électricité
industrielle,** à l'usage des élèves des écoles d'enseigne-
ment technique. Tome I. Mode de production des cou-
rants continus, transport et distribution de l'énergie
électrique. Relié, 7 fr. 50

Perforation



Travaux de Fondations

par compression mécanique du sol

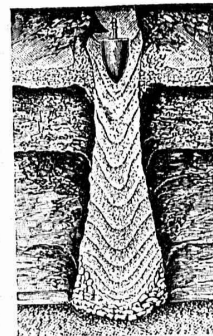
Système breveté **"Compressol,"**

Fondations en mauvais terrains immergés ou non sur pylônes en béton
comprimé et armé établis directement dans le sol.

OSSENT, DELACOUR & C^{ie}

Gotthardstrasse 55 — ZÜRICH II — Téléphone 6087

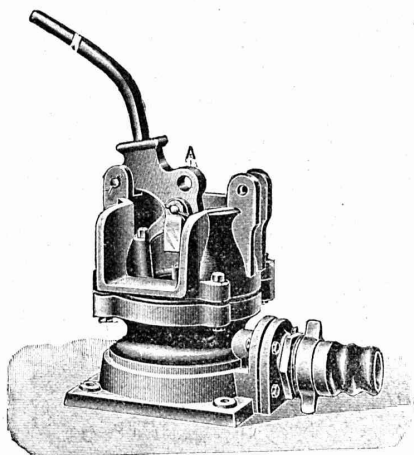
Nombreuses références de travaux exécutés en particulier à la nouvelle Usine à gaz de
Lausanne, en Malley. Travaux en cours d'exécution au Locle pour l'Entrepôt fédéral.
Exécution économique. Etudes et devis gratuits sur demande.



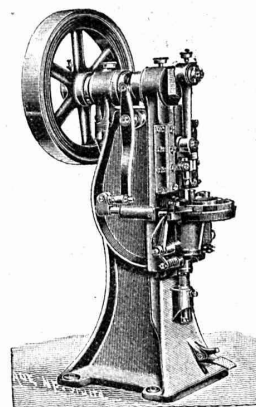
Bourrage

ALFRED RUBIN, Ingénieur, Zürich I.

Bahnhofstrasse, 94.

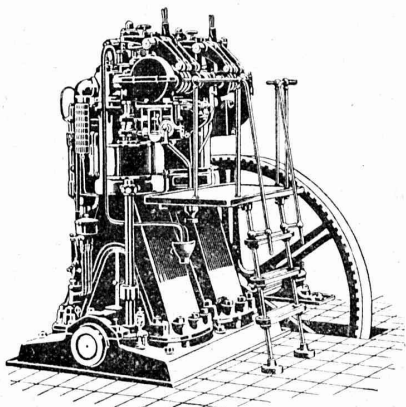


1. Presses à excentrique, à friction, Presses à emboutir, Balanciers, Cisailles, Tours à repousser, à lisser et à plier provenant de la maison L. Schuler, fabrique de machines, à Göppingen.
2. Machines - Outils modernes, Tours divers, Etaux limeurs, Machines à fraiser, percer, meuler, affuter, etc.
3. Matériel pour chemins de fer et tramways, Fil de cuivre, Ressorts et pièces forgées pour wagons. Arbres en acier nickelé, aiguillages et croisements en acier au manganèse. Installation complète d'atelier et d'outillage pour tramways.
4. Appareils de levage et matériel d'entrepreneurs, Palans, Chariots roulants, Treuils à chevaux, Moules, crics, vérins hydrauliques, treuils d'applique, Pompes à mains et à transmission provenant de la maison Heinrich de Freis, G. m. b. H., Düsseldorf.



Grand stock de machines-outils et d'appareils de levage, pompes, etc., à Zurich.

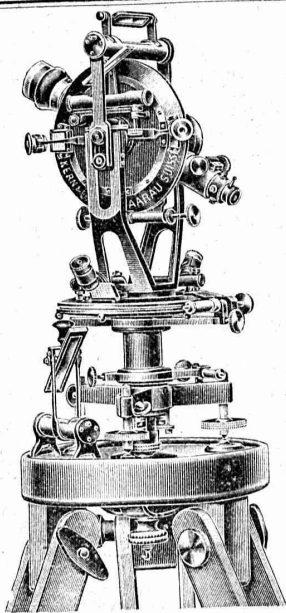
SOCIÉTÉ SUISSE POUR LA CONSTRUCTION DE LOCOMOTIVES ET DE MACHINES WINTERTHUR



Moteurs Diesel "Winterthur,"

Force motrice la plus économique

Coût du cheval-heure 1,2 centimes environ

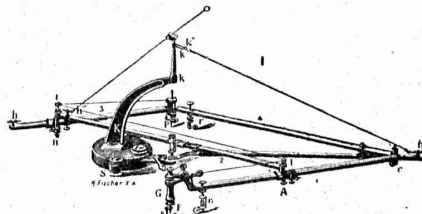


ÉMILE PFENNINGER & C^{IE}

LAUSANNE — 20, Rue du Midi, 20 — LAUSANNE

Planimètres.
Pantographes.
Coordinatographes.
Outils d'arpentage.

5525



CATALOGUES GRATIS ET FRANCO

Vente exclusive pour les
Instruments de Géodésie et Topographie
de la maison **KERN & C^{ie}, Aarau**

S. A. CONSTRUCTIONS MÉTALLIQUES ET FERRONNERIE D'ART DE NYON

Téléphone

Adresse
télégraphique :

Ferronnerie
Nyon.

Maison fondée en 1820

PARIS 1897, MÉD. VERMEIL
GENÈVE 1896, MÉD. ARGENT
YVERDON 1894, MÉD. ARGENT
VEVEY 1901, MÉD. ARGENT

= ci-devant **L^s CHERPIT** =

5516

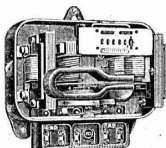
ÉTUDES — PLANS — DEVIS
CHARPENTES EN FER — PONTS — TOITURES

STYLES ANCIENS FERRONNERIE D'ART STYLES MODERNES

Spécialité de LUSTRES en fer forgé.
CATALOGUES A DISPOSITION

PORTAILS — BALCONS — MARQUISES
VÉRANDAHS

CHENETS — LANDIERS — APPLIQUES



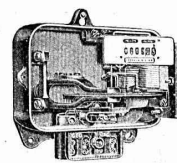
Compteur pour courant
alternatif triphasé.

LANDIS & GYR, Zug

Maison fondée en 1896.

Compteurs d'Electricité.

Construction simple et solide. - Exécution soignée.



Compteur pour courant
alternatif monophasé.

Construction, Fourniture, Installation, Réparation, Entretien
D'APPAREILS ÉLECTRIQUES en tous genres.
Jules CAUDERAY

Téléphone 1063 — Maison fondée en 1896 — Téléphone 1063

LAUSANNE Rue d'Etraz 28 LAUSANNE

Concessionnaire de la Ville de Lausanne pour les installations d'éclairage électrique.
Médailles d'argent Tunis 1884, YVERDON 1894. — Médaille d'or VEVEY 1901.
Société des Arts de Genève, Concours Daniel Colladon: Mention honorable.
(seul prix décerné.) (5705)

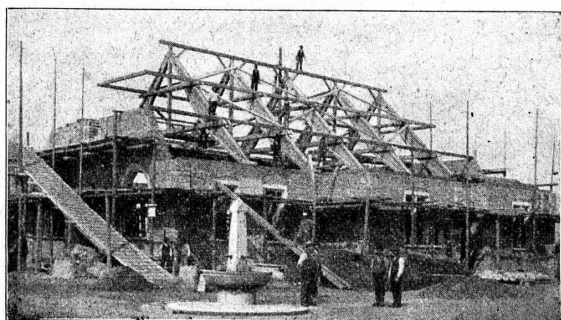
Caoutchouc pour toutes applications

TH. DE RAGOSINE

LAUSANNE Grotte et rue du Midi 20 LAUSANNE

SPÉCIALITÉS: Fournitures pour chemins de fer, Vêtements
de mineurs, type spécial. Tapis en caoutchouc. Gants.
Souliers, etc., etc. — Matières isolantes. — Achat de vieux
caoutchouc. 5083

Nouvelles constructions en bois "Système Hetzer,,



Poutres composées à remplissage parabolique, pour
portées libres jusqu'à 8 m. et
surcharges considérables.

Chevrons arqués pour combles entièrement libres, cons-
tructions simples et pratiques pour
maisons d'habitation et villas et pour toitures de forme curviligne
quelconque.

Systèmes de fermes, poutres et autres constructions
portatives, en guise de fermes
à contre-fiches ou à poinçons rampants et de constructions métalli-
ques quelconques, applicables à toute bâtisse de grande portée, telles
que halles de gymnastique et de fête, manèges, hangars, halles de
ballons et d'aviation, coupoles, passerelles, etc., etc.

Avantages: Constructions statiques et rigides, exécution rapide,
prix modérés, simplicité, solidité.

Maintenue application, bonnes références, longue garantie.
Prospectus à disposition.

Possesseurs des brevets suisses: 5613

Terner & Chopard, ingénieurs, Zurich V.

Droits
de
fabrication:

Ed. Bugnion, Entreprise de charpente, Lausanne, pour les cantons de Vaud, Valais, Neuchâtel et Genève.
Veuve Alb. Blau, Entrep. de charp., Berne, pour les cantons de Berne, Argovie (partie nord), Fribourg et Lucerne.
Riesterer-Asmus, Entrep. de charp., Bâle, pour les cantons de Bâle, Argovie (partie sud), Soleure et Schaffhouse.
Fietz & Leuthold, Entrep. en bâtiments, Zurich V, pour les cantons de Zurich, St-Gall et Schwyz.
Société anonyme de Coire, ci-devant U. Trippel, Coire et Arosa, pour les cantons des Grisons et du Tessin.

USINES DU VALLON

CONSTRUCTIONS MÉCANIQUES ET MÉTALLIQUES

J. Duvillard, à Lausanne.

Fonderies de fer et de bronze. Ascenseurs. Monte-charges et appa-
reils de levage. Turbines, roues et presses hydrauliques. Pompes pour
haute pression. Presses à briques. Machines à battre, pressoirs et treuils.
Tuyaux et réservoirs en tôle. Colonnes en fonte. 273

Nettoyage sanitaire par le vide.

Installations peu coûteuses fonctionnant au moyen de la pression
d'eau. 5357

Appareils à poste fixe et transportables mus par moteurs électriques.
Nombreuses références dans la contrée. — Devis, renseignements,
prospectus et visites sans frais et sans engagement de la part du client.

Louis TROTTET, Agence industrielle.

VEVEY, Avenue de Plan, 29, VEVEY.

Photographie technique et industrielle
Pl. St-Laurent, 24, **„LUNA“** LAUSANNE

Agrandissements et réductions de plans,
cartes géographiques et documents.
Photographies d'architecture, machines, etc.

5117

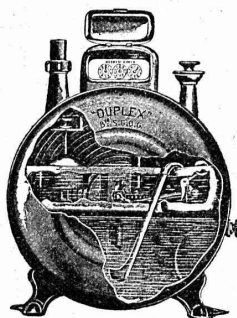
—→→→ TÉLÉPHONE 318

FABRIQUES DE PARQUETS. Menuiserie et Scierie mécanique.

STUBER & C^{ie}

SCHUPFEN (Canton de BERNE, Suisse). Téléphone.
Parquets des plus simples aux plus riches. Parquets sur bitume
Fabrique de fenêtres. — Usines hydrauliques et à vapeur. 3865

GERBER-BEAUJEU, représentant.
Téléphone 1965. Le Mont-Rose, route de Montoie, Lausanne. Téléphone 1965.



COMPAGNIE POUR LA
FABRICATION des COMPTEURS
et MATÉRIEL d'USINES à GAZ

Ancienne Maison
A^{de} Stry, Lizars & C^{ie}, Genève

Compteurs Duplex

Nouveau compteur à mesure invariable
et à volant équilibré. 5035

COMPTEURS SECS
APPAREILS POUR USINES A GAZ
CONSTRUCTION
d'USINES à GAZ COMPLÈTES

Fournitures générales pour Entreprises électriques

LUMIÈRE — SONNERIES (Vente en gros)

E. FAUCONNET

5301

29, avenue d'Ouchy (Magasin dans la Cour)

Téléphone 2303 LAUSANNE Téléphone 2303

Barrages et Siphons automatiques.
STAUWERKE A.-G., ZURICH

TÉLÉPHONE 6400

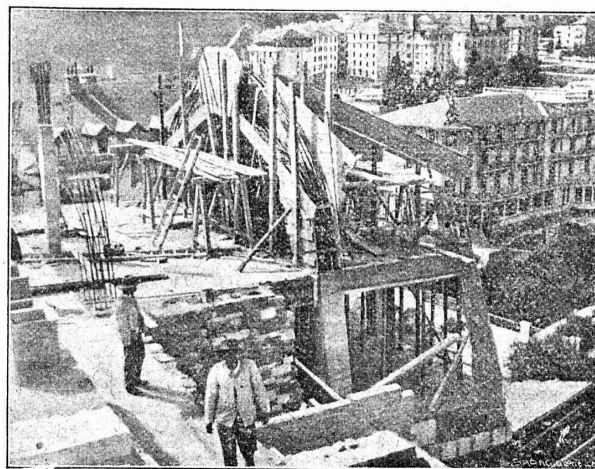
TÉLÉPHONE 6400

Recommande ses appareils automatiques pour barrages,
déversoirs et siphons pour le meilleur emploi des forces mo-
trices, par l'exhaussement de la chute, réglage automatique
du plan d'eau supérieur et des déversoirs.

Appareils de sécurité en cas de hautes eaux, élimina-
tion de main-d'œuvre, grande économie sur les frais d'ins-
tallation, sécurité complète.

REPRÉSENTANT :

O. HERZOG, ingénieur, GENÈVE



A. Paris & L. Berthod, ingénieurs.

Bureau central d'études : LAUSANNE, Avenue Ruchonnet, 9.

BÉTON ARMÉ, F. Brazzola. 5027

Internationale Pressluft & Elektrizitäts G. m. b. H.

Weinmeisterhof, BERLIN C. 54, Weinmeisterstr. 14

Ba 10681

Installations pneumatiques.

Presses et Outils de tous genres.

Perceuses pneumatiques, Machines à river, Machines à ciseler

Original Boyer, Eckstein-Keller, Little Giant.

OUTILS PNEUMATIQUES POUR MINES

Perceuses électriques et appareils à aiguiser, système Duntley.

Société pour la vente des Chaux et Ciments

DE LA SUISSE ROMANDE (G. P. B.)

LAUSANNE

Puissance de production en ciments, chaux et plâtres, 15,000 wagons de 10 tonnes.

Comprend les

Usines de Grandchamp et de Roche.

Usines de la Paudèze.

Usines de Baulmes et de Vouvry.

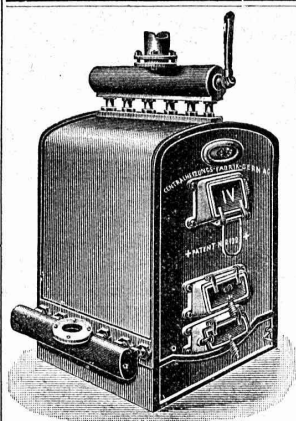
Ciment Portland artificiel.

Ciment naturel. — Ciment prompt.

Ciments mixtes (Paudézite, Rochîte).

Chaux lourdes, mi-lourdes et légères.

BUREAU DE VENTE POUR LA SUISSE FRANÇAISE (Neuchâtel excepté)
des Chaux hydrauliques et Ciments des Usines neuchâteloises.



Installations
5615 DE
CHAUFFAGES CENTRAUX
de tous systèmes
ET DE
Services d'eau chaude

Bains. Buanderies.

Séchoirs.

Brevet Suisse
N° 21,928.

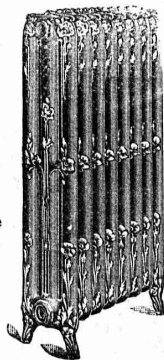
FABRIQUE CHAUFFAGE CENTRAL BERNE S.A.
Ancienne Maison J. RUEF
OSTERUNDIGEN

Appareils

de Désinfection
et de Stérilisation.

★ Prospectus et devis sur demande

Fabrication des CHAUDIÈRES
et RADIATEURS
dans nos propres usines.



GUSTAV KUNTZE, Röhrenwerke
GÖPPINGEN, 9, Württemberg.

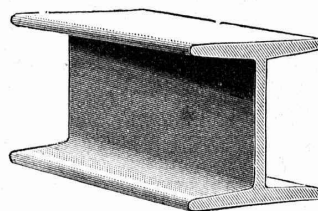
Rivés et brasés ou soudés en fer forgé



avec tous les joints
pour conduites de turbines, d'eau, de vapeur, de condensations,
installations hydrauliques. 5707

MAX SCHMIDT & C^{ie}
LAUSANNE

Fers
I B



profils
spéciaux

de Differdingen

Larges plats, U, zorès, cornières.

Meubles Bobaing

LAUSANNE

AGENCEMENT DE BUREAUX

Meubles de style.

5005

RENFER & Co, S. A.

Boujean & Bienne.



5310-1

SCIERIES, PARQUETERIE, USINE D'INJECTION

POTEAUX injectés
pour Conduites électriques.

BUREAU TECHNIQUE

Geo. SCHULE, Ingénieur

GENÈVE — 53, rue du Stand, 53 — GENÈVE

BÉTON ARMÉ

Système brevet suisse N° 32104.

CONSTRUCTIONS MÉTALLIQUES

ÉTUDES et PROJETS : Planchers, sommiers, toitures,
fondations, ponts, etc., etc.

Nombreuses références à disposition.

5601

EXPERTISES

CLICHÉS SADAG

GENÈVE (Séchéron)

Autotypie. — Zincogravure.
Chromotypographie.

REPRÉSENTANT :

J. PACHE, Pré-du-Marché, 20.
LAUSANNE

Manufacture de Papiers.

J.-G. STOUKY, Lausanne.

Gare du Grand-Pont L.-O.

Spécialité de papiers pour
Ingénieurs, 5252
Architectes, Entrepreneurs.



WÜST A.G.

SEEBACH - ZÜRICH

Seule spécialité :

ASCENSEURS

5550 ET (ZÄ 1401 g)

Monte-charges

ÉLECTRIQUES

EXCELLENTE RÉFÉRENCES

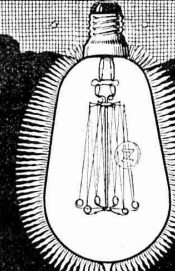
Renseignements, Dessins et Devis gratuits sur demande.

Société genevoise pour la construction
d'Instruments de Physique et Mécanique

5, Rue Gourgas — GENÈVE — Rue Gourgas, 5

Machines à froid et à glace
Compteurs d'électricité

Instruments pour GÉOMÈTRES - Appareils scientifiques
CATALOGUES FRANCO SUR DEMANDE



LAMPEZ

PREMIÈRE LAMPE SUISSE
À FILAMENT MÉTALLIQUE
JUSQU'À 250 VOLTS
ÉCONOMIE DE COURANT ENV. 70%

SOCIÉTÉ ANONYME „RIGI“

GOLDAU : FABRIQUE DE LAMPES
ÉLECTRIQUES À INCANDESCENCE
& DE FILAMENTS MÉTALLIQUES

Librairie F. Rouge & Co

6, Rue Haldimand — LAUSANNE — 6, Rue Haldimand

Dictionnaires techniques illustrés,
en six langues.

TOME VI. Chemins de fer. Matériel roulant,

12 fr. 50

Clichés typographiques.



Rue de la Tour, 16
LAUSANNE

André NICOLE

SPÉCIALITÉ DE

CARREAUX

Mosaïque en Ciment comprimé.

Fritz JENNY ROLLE

Maison fondée en 1850.

DESSINS d'après ALBUM et sur
COMMANDE

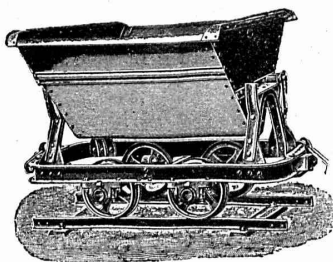
FRITZ MARTI Société anonyme, BERNE

Dépôts à :

Berne, Yverdon et Wallisellen.

VENTE et LOCATION de :
Matériel d'entrepreneurs

Voies transportables, vagonnets, croisements,
plaques tournantes, roues et essieux montés.



Locomotives. - Machines pour la construction.

Locomotives disponibles de 6-50 HP.

POMPES — DRAGUES 5522-1

Concasseurs pour faire le gravier et le sable.

Bétonnières américaines système « Smith ».

Treuil à vapeur et à l'électricité.

Poulies différentielles. Chats roulants, etc.

ATELIERS DE CONSTRUCTION OERLIKON

OERLIKON PRÈS ZÜRICH



Moteurs Electriques

de toutes grandeurs et pour tous les genres de courant.

Moteurs spéciaux pour appareils de levage.

Moteurs à carcasse étanche. 4230

Moteurs mono- et triphasés à vitesse variable.

Téléphone 1771 RENSEIGNEMENTS ET DEVIS : Téléphone 1771 à LAUSANNE, Gare Lausanne-Ouchy.

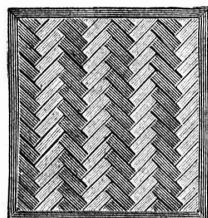


H. ROD & C^{ie}
RENENS
FABRIQUE DE
Tuyaux, Carrelages et Briques
en ciment. 5326
Téléphone 1350

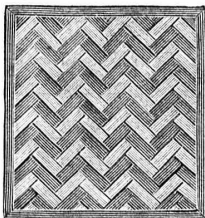
A. JUCKER
Sucr de
Jucker - Wegmann
Papiers en gros
Zurich 4602
Spécialité de papiers
et toile à dessin et à
calquer, des meilleu-
res qualités, en rou-
leaux et feuilles.

S. A. Fabrique de Machines
ET DE
Chauffages centraux, Fribourg.
Installations de tous systèmes.
Installations de Cuisines à vapeur.
BUANDERIES et SÉCHOIRS
Premières références. 5581

FABRIQUES RÉUNIES
de Xylolith et d'Acide carbonique. S. A.
à WILDEGG (Canton d'Argovie).



Brevet + N° 9080.



Vissé sur faux ou vieux plancher, rendu posé au bain de mortier de silicate de soude sur béton en ciment Portland, ou béton en scorie, selon tous les dessins : carré, octogones, etc., en quatre couleurs et en forme de fougères (bâtons rompus).

Xylolith incombustible, chaud : Bois de pierre, insonore, durable.

Echantillons, prospectus, albums et certificats
gratuits et franco sur demande. 5372

Seulement en Suisse environ 200,000 m² de parquets et environ 10,000 marches d'escalier ont été posés jusqu'ici.

Louis PERRIER
GENÈVE - 7, Rue du Vuache, 7 - GENÈVE
Entrepreneur de maçonnerie et béton armé.
Spécialité de blocs creux en béton armé
pour construction de villas, ateliers, etc., etc.
Béton armé système Münch, pour planchers, ponts,
réservoirs, fondations, etc. 5350

FABRIQUE
d'Instruments de précision
(Société anonyme).

Bureaux et Ateliers : PLACE du VALLON, Lausanne

INSTRUMENTS DE HAUTE PRÉCISION

THÉODOLITES

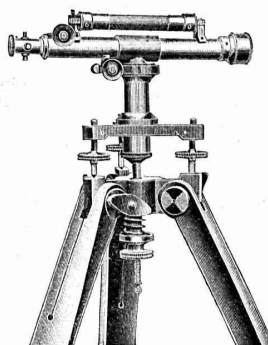
Niveaux en tous genres.

ALIDADES

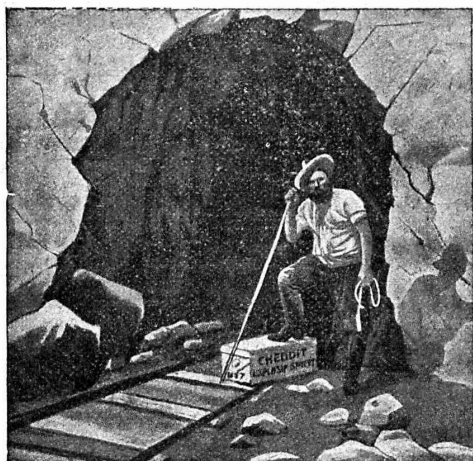
Fournitures diverses.

Compas d'Aarau.

RÉPARATIONS
5614 CATALOGUES



308 TÉLÉPHONE 308



Société Universelle d'Explosifs et de Produits chimiques
(Usine à Jussy, près Genève).

EXPLOSIF CHEDDITE

Qualités diverses pour tous travaux dans la roche.

**Capsules-détonateurs - Mèches à mine
PINCES**

Lampes de mineurs. — Cornettes d'alarmes.

ACIER pour mèches.

5496

Vente générale pour la Suisse par :

ROBERT AEBI & C^o, Zurich I

Grands Ateliers Mécaniques « **MÉTÉORE** »

Chemin de Malley, **LAUSANNE**

Téléphone 2194

Téléphone 2194

Travaux mécaniques en tous genres.

PETITE ET GROSSE MÉCANIQUE

Automobiles — Aéroplanes — Moteurs

Travaux d'après dessins.

INGÉNIEUR-CONSEIL

**Atelier Mécanique de Menuiserie
JACCOUD-HURNI**

LAUSANNE, Clos Ouest, route de Morges — Téléphone 2067.

SUPPRESSION DES SEUILS — BREVET 50 116

Cet appareil, par sa simplicité et la modicité de son prix, est invité à progresser rapidement, car il supprime les fort nombreux inconvénients du seuil actuel. Ce nouvel appareil ferme hermétiquement toute porte et évite ainsi les jours, courants d'air, etc., qui se produisent avec les seuils, carrés ou à dos d'âne, employés actuellement. Par le même procédé suppression des bourrelets.

5349

VITRAUX D'ART de tous styles.

DREVARD & WAVRE

ARTISTES PEINTRES-VERRIERS SPÉCIALISTES
Avenue d'Ouchy, 11, Villa Le Closelet, Lausanne (Suisse).

VITRAUX POUR VILLAS, BOW-WINDOW, SALLES À MANGER
VERRES ET GLACES. SPÉCIALITÉ DE MONTAGE SUR CUIVRE
Décoration sur Opaline. — Restauration de Vitraux. 5484
Prix modérés. — Téléphone 1346.

**MENUISERIE D'ART
et de bâtiment**

J. CHAUVY & C^{ie}

A. GOLAY, successeur

Maison fondée en 1830.

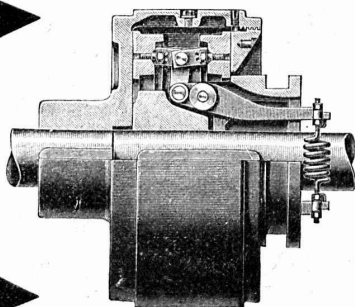
8, Maupas **LAUSANNE** Maupas, 8

— TELEPHONE 781 — 5382

EMBRAYAGE BENN

Breveté dans tous les pays industriels et reconnu partout comme étant le plus simple et le meilleur Embrayage à friction.

Sans segments en bois. Aucune partie saillante. Complètement fermé.



Installations de

TRANSMISSIONS

POUR TOUTES LES BRANCHES DE L'INDUSTRIE

5387

Société des **USINES de LOUIS de ROLL**

USINE DE CLUS