

**Zeitschrift:** Bulletin technique de la Suisse romande  
**Band:** 36 (1910)  
**Heft:** 9

## Werbung

### Nutzungsbedingungen

Die ETH-Bibliothek ist die Anbieterin der digitalisierten Zeitschriften auf E-Periodica. Sie besitzt keine Urheberrechte an den Zeitschriften und ist nicht verantwortlich für deren Inhalte. Die Rechte liegen in der Regel bei den Herausgebern beziehungsweise den externen Rechteinhabern. Das Veröffentlichen von Bildern in Print- und Online-Publikationen sowie auf Social Media-Kanälen oder Webseiten ist nur mit vorheriger Genehmigung der Rechteinhaber erlaubt. [Mehr erfahren](#)

### Conditions d'utilisation

L'ETH Library est le fournisseur des revues numérisées. Elle ne détient aucun droit d'auteur sur les revues et n'est pas responsable de leur contenu. En règle générale, les droits sont détenus par les éditeurs ou les détenteurs de droits externes. La reproduction d'images dans des publications imprimées ou en ligne ainsi que sur des canaux de médias sociaux ou des sites web n'est autorisée qu'avec l'accord préalable des détenteurs des droits. [En savoir plus](#)

### Terms of use

The ETH Library is the provider of the digitised journals. It does not own any copyrights to the journals and is not responsible for their content. The rights usually lie with the publishers or the external rights holders. Publishing images in print and online publications, as well as on social media channels or websites, is only permitted with the prior consent of the rights holders. [Find out more](#)

**Download PDF:** 03.05.2026

**ETH-Bibliothek Zürich, E-Periodica, <https://www.e-periodica.ch>**

# Aif. DIENER & Co, ZURICH II

Agents généraux pour la Suisse

de

5407

※ la Fabrique de Porcelaine à Hermsdorf, S. A. ※

Spécialités : Isolateurs pour haute et basse tension en porcelaine dure.

※ ※ Adt Frères, Société anonyme, Ensheim. ※ ※

Tubes isolateurs : avec armature de laiton ; avec armature de tôle d'acier plombée ; avec armature d'acier sans soudure ; sans armature de métal.

❖ ❖ ❖ F.-W. Busch, Lüdenscheid. ❖ ❖ ❖

Interrupteurs, commutateurs, douilles, coupe-circuits, etc.

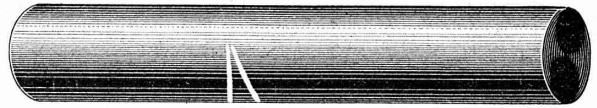
Manufacture de Lampes à incandescence métallique PHILIPS, Soc. anonyme, à Eindhoven (Hollande).

Economie de courant 70-75 % Les lampes Philips fonctionnent dans toutes les positions.

**Mannesmannröhren-Werke, Düsseldorf**

Tuyaux Mannesmann en acier sans soudure, pour conduite d'eau et du gaz ; poteaux pour le transport de l'énergie électrique. Tuyaux avec soudure.

ARBRES DE TRANSMISSION  
en acier comprimé et tourné, poli.



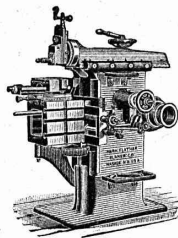
## Montandon & Cie S.A. Bienne

Fers et Aciers étirés de précision sur tous



### Profils

Aciers laminés à froid jusqu'à 180 mm de largeur



## J. Lambercier & Co, Genève

\* Fabrique d'Huiles et Graisses industrielles. \*  
SPÉCIALITÉ DE 239

### Fournitures pour Usines

\*\* Organes de transmissions. \*\*  
Arbres, Paliers, Courroies, Graisseurs, etc.

MACHINES, OUTILS AMÉRICAINS & AUTRES

# Fabrique Suisse de Volets à Rouleau Alstetten-Zurich

Livre :

Volets à rouleau en tôle d'acier ondulée  
Volets à rouleau en bois

munis des derniers perfectionnements brevetés.

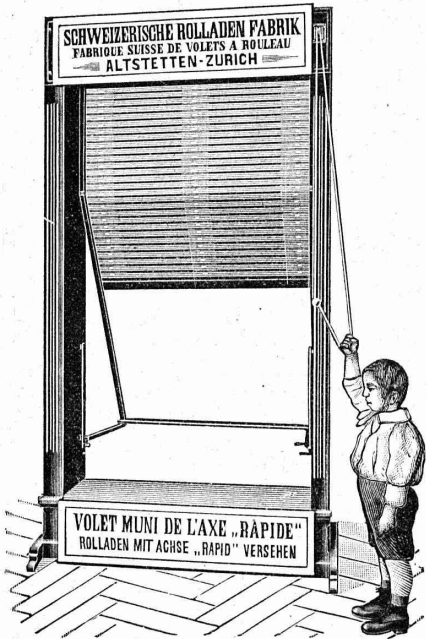
Nouvel axe Marque : RAPIDE  
Nouveau bras de projection » STABLE

Echantillons, catalogues, prix et devis gratuits sur demande.

REPRÉSENTANTS : 5584

E. GABUS, Genève, 42, Rue du Rhône.

L. KOCH, Lausanne, Square de Georgette, 1. Téléphone 549.



Société Anonyme UNION, à BIENNE (Suisse).

Première Fabrique Suisse de CHAINES SOUDÉES  
par procédé électrique breveté.

CHAINES en TOUS GENRES



pour l'Industrie et l'Agriculture.

CHAINES CALIBRÉES & ÉPROUVÉES de la plus haute résistance  
pour Grues et Monte-Charges.

N.g. — La chaîne courante n'est vendue que par les marchands de fer.

# ACADÉMIE DE COMMERCE

LAUSANNE

COURS DE :

**Industrie**

**Commerce**

**Banque**

5667

10 Conférences sur l'Aviation du 23 mai au 25 juillet.

Programme gratis. Bureaux et auditoires: Galeries du Commerce.

**Contre les caves humides**

même à la pression la plus élevée des eaux du sous-sol

**Parois humides**

et leurs conséquences: moisissure, crépissage tombant en écailles, efflorescences etc.

**Succès garanti!**

Plusieurs millions de mètres carrés rendus imperméables. Prospectus gratuits!

**Simple!  
Bon marché! Durable!**

Médailles d'or.

Brevet allemand.  
10 Brevets étrangers.

# CÉRÉSITE

**Wunner'sche Bitumen-Werke, G.m.b.H., Unna (Westphalie)**  
Fabricants de l'Emulsion „Wunner“ au Bitume, brevetée célèbre dans le monde entier.  
Deuxième fabrique: Ceresit Waterproofing Co., Chicago.

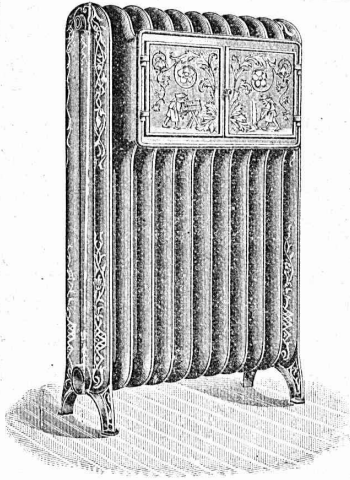
Représentant général: G. BOSSHARD, Waldmannstrasse 10, ZÜRICH

ENTREPRISES GÉNÉRALES  
de VITRERIE en tous genres.  
Atelier spécial de Vitraux d'Art.

ENCADREMENTS 5330

**P. CHIARA**

Pl. St-Laurent, Lausanne.  
Verres de toutes sortes en gros et détail.



**Ele PÆRLI & Cie**  
\* BIENNE 3784 \* LAUSANNE

Chauffages centraux  
de tous les systèmes.

Installations sanitaires

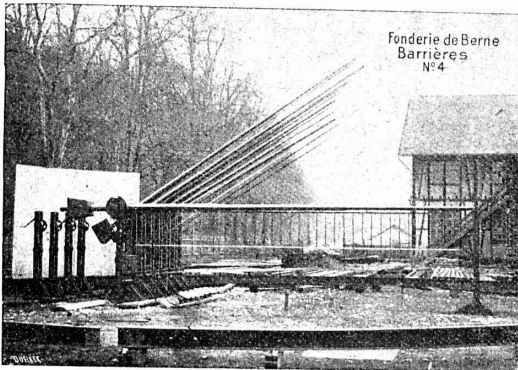
Excellentes références.

**FERMETURES**  
automatiques à rouleaux  
EN TÔLE ONDULÉE  
**FR. GAUGER À ZÜRICH**

207

SOCIÉTÉ DES  
**USINES de Louis de ROLL**

SUCCURSALE: FONDERIE de BERNE. Fournit:



**Appareils de levage:** Ponts roulants, Grues pivotantes fixes et sur chariots. Commande à bras ou électrique. Monte-charges hydrauliques, électriques ou à courroie.

**Matériel de chemins de fer:** Ponts tournants et Chariots transbordeurs pour wagons et pour locomotives, commandés à bras, par machines à vapeur ou par moteurs électriques.

**Branchements et croisements** pour voies étroites et voies normales, pour rails Vignol et rails à gorge.

**BARRIÈRES** avec ou sans arrêts et sonneries

**Superstructures à crémaillères. Chemins de fer funiculaires.**

(Freins brevetés). Depuis le commencement de 1898 la Fonderie de Berne a fourni 60 funiculaires.

**Barrages,** installations métalliques et mécaniques pour barrages (vannes, écluses, grilles, treuils, etc.).

**Machines pour la fabrication des briques en ciment**

Renseignements sur des installations faites, références, projets et devis sont à disposition

**BREVETS D'INVENTION**

MARQUES DE FABRIQUE-DESSINS-MODÈLES.  
OFFICE GÉNÉRAL, FONDÉ EN 1888 LA CHAUX-DE-FONDS.

**MATHEY-DORET** Ing<sup>r</sup>. Conseil



Fabrication spéciale de  
**RESSORTS**  
en tous genres.

Acier de toute première qualité. — Trempe égale et exacte.

**Baumann Frères, Ruti (Zurich).**

# Ciment Portland de St-Sulpice

Diplôme pour excellente qualité, Zurich 1883. --- Médaille d'or (groupe), Genève 1896.



Fournisseurs des tunnels du Gothard, du Simplon et du Ricken, du chemin de fer de la Jungfrau, des fortifications de St-Maurice et du Gothard.



Viaduc des Torrents à Finhaut, Ch. de fer Martigny-Châtellard.

Ingénieur, M. M. BRÉMOND.



Fournisseurs des ponts de la Coulouvrenière, à Genève, de Montbenon, à Lausanne, et des forces motrices de Thusy, Landquart, Chèvres et Chippis.



5044-2

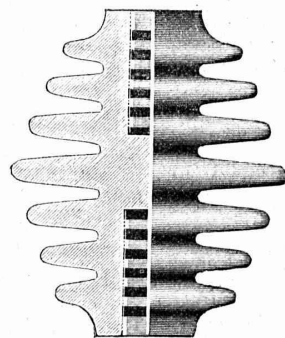
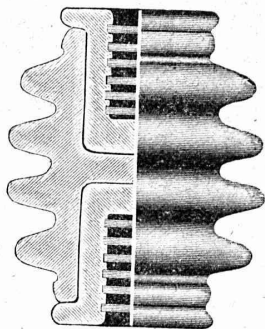
**Usines à St-Sulpice (Neuchâtel).**

## CAMILLE BAUER • BALE

Fournitures Electrotechniques en gros.

### Isolateurs à côtes pour tensions

de 3000 à 60,000 volts.



*Prix-courant sur demande.*

Grands magasins de porcelaine à Bâle.

*Prompte livraison.*

# Tonwerk Lausen A. G. (Bâle-Campagne)

## Fabrique de Produits réfractaires.

La plus grande fabrique de cette spécialité en Suisse.



5703

Représentant à Lausanne:  
A. Nicole, rue de la Tour, 16.

MANUFACTURE  
de CAOUTCHOUC

V<sup>ve</sup> de H. SPECKER  
ZURICH

### SPÉCIALITÉS

GANTS en caoutchouc  
pour Electriciens.

SOULIERS spéciaux  
isolateurs en caoutchouc.

TAPIS EN CAOUTCHOUC

### VÊTEMENTS

pour Scaphandriers et Mineurs.

CULOTTES,

BAS et BOTTES à EAU  
Tubes et Feuilles en Ebonite.

Guttapercha.

BANDES CAOUTCHOUCÉES  
isolantes.

Tubes à gaz. 5490

MANTEAUX et PELERINES  
en tissu caoutchoutés.

Envois au choix.



## Aciers Américains

véritables

**fondus au creuset,**

pour OUTILS de toutes sortes.

Qualités supérieures garanties.

Disques à fraiser, forgés et doublement recuits.

Acier d'argent (Acier fondu, étiré et poli).

Acier poli comprimé, pour transmissions, etc., etc.

Grand choix chez les seuls représentants pour la Suisse:

# Affolter, Christen & Cie

**BALE**

FERS ET ACIERS EN GROS 5568

Demandez nos Prix-Courants, s. v. p.

Fabrique spéciale pour

## ASCENSEURS ET MONTE-CHARGES

électriques, hydrauliques, à transmission.

### Schindler & C<sup>ie</sup>, Lucerne.

Bureau et atelier à Lausanne, rue St-Roch, 3 et 5,

A. CUÉNOUD, ingénieur, représentant.

Maison

DE CONFIANCE  
fondée en 1874.

Commande par bouton

Commande par corde

Commande par volant, etc.

Marche

silencieuse.

Grande vitesse:

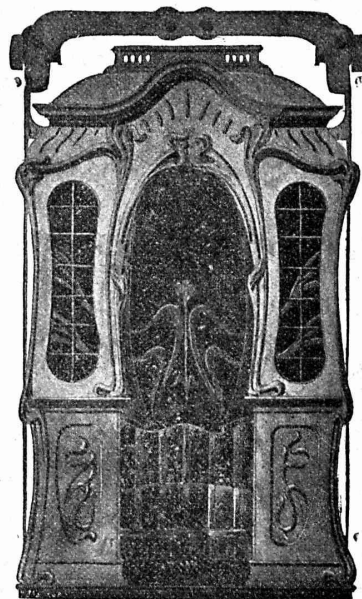
jusqu'à

2 m. par seconde.

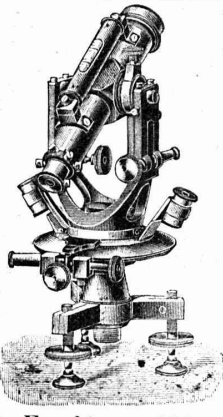
Parachute infaillible.

Derniers modèles  
américains.

1500 installations  
en fonction.



Renseignements, Dessins, Devis et Prix - courants  
gratuits sur demande.

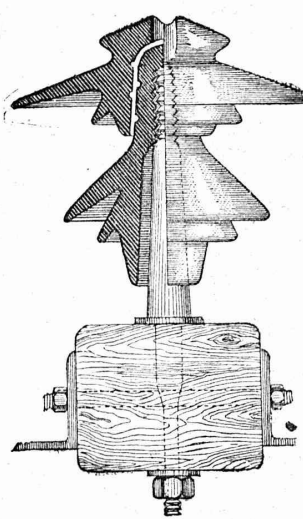


**Théodolites**  
**Niveaux**  
 Instruments d'arpentage,  
 Mires, Jalons, etc.  
**Carl Ebner, jr**  
**Schaffhouse**  
 → Rheinquai, 12  
 Fondée en 1901 Catalogue gratis et franco 5409

TUYAUX FONTE DE CHOINDEZ 4301  
**FRANCILLON & C<sup>IE</sup>** Lausanne.  
 **Tubes acier à emboîtement.**

Société Céramique  
**RICHARD - GINORI**  
 MILAN (ITALIE).  
 Capital L. 10,000,000 entièrement versé 5526

**ISOLATEURS**  
 pour hautes et basses tensions en **PORCELAINE DURE**



en fer homogène pour **SUPPORTS**

CATALOGUES gratis sur demande.  
 Représentants généraux pour la Suisse :  
**WERTHEMANN, BOTTY & C<sup>o</sup>, BALE**

**Daniel PERRET, Appareilleur**  
 Avenue Béthusy. LAUSANNE Avenue Béthusy.  
 Installateur des Eaux de Cossonay, Ballaigues,  
 Vallorbe, Vaulion, Echallens, Bremblens, Leysin, etc.

Spécialité de canalisations à haute pression. Chauffages de serres, chambres de bains et buanderies. Installations pour eau et gaz. Appareils sanitaires de tous systèmes. Serrurerie en tout genre. — Etudes et devis sur demande. 5754

**TRAVAUX D'ASPHALTAGE**  
 et applications diverses de matières asphaltiques.  
 Planelles en asphalte comprimé, résistantes à 335 kgs par cm<sup>2</sup>.  
 POUTRELLES CIMENT ARMÉ, Système O. Lavanchy.

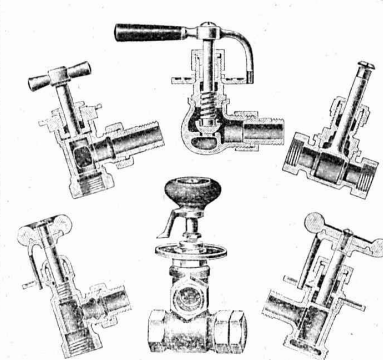
**H. LAVANCHY & FILS**  
 VEVEY, rue du Torrent 10. — Téléphone N° 151.  
 LAUSANNE, Petit-Chêne 3. — Téléphone N° 26. 5611

**A. SCHMID**  
 Atelier de Construction, Sihl  
**ZURICH**  
 Fondé en 1871. Plus hautes récompenses.

Spécialités :

- Moteurs hydrauliques et Turbines**  
pour la petite industrie.
- Pompes à piston**  
pour toute hauteur de refoulement pour alimentations hydrauliques, établissements industriels, maisons d'habitation, villas, hôtels, etc., actionnés par moteurs à gaz, à benzine, électriques, ou turbines.
- Compteurs à eau**  
pour toute pression. Plus grande exactitude. Indispensable pour tout propriétaire de chaudières à vapeur. 5335
- Machines à colonnes d'eau.**
- Presses hydrauliques.**
- Pompes à comprimer l'air.** (Z à 1182 g)
- Pompes à faire le vide.**
- Machines spéciales en tous genres.**

**Fonderie et Robinetterie de Lyss**



**ROBINETTERIE**  
 POUR 5739  
 Eau, gaz, vapeur.  
 Articles de bâtiment

**FONTE BRUTE**  
 de cuivre, bronze, laiton, nickel, aluminium, etc. sur modèles ou dessins.

SPÉCIALITÉ :  
**Vannes**  
 POUR  
 Chauffages centraux

### Constructeurs et Entrepreneurs

**40 % de bénéfice sur les travaux bruts**  
si vous fabriquez vous-mêmes vos pierres avec nos machines brevetées et primées, à briques de ciment,

- 3000 briques de ciment ou de scories,
- 700 hourdis de scories,
- 500 blocs façonnés,
- 100 m<sup>2</sup> de briques pour galandages en scories,
- 4 m<sup>3</sup> de pierre artificielle

le tout en dimensions à volonté, creux ou plein,

**PAR 1 HOMME EN 1 JOUR**

Renseignements complémentaires par

**VILLA FRÈRES, BALE**

## E. BECK

**PERLES, près BIENNE**

Télégrammes: PAPPBECK

Téléphone.

FABRIQUE POUR:

**Carton bitumé. — Ciment ligneux.**

PLAQUES d'ASPHALTE pour Isolations en tous genres.

**TAPIS D'ISOLATIONS — GOUDRON MINÉRAL RAFFINÉ**

**TRINIDAD ÉPURÉE** 5269

Tous les produits d'Asphalte et de Goudron.

### Düsseldorfer Röhrenindustrie

Düsseldorf-Oberbilk,

recommande ses

5406

## Tuyaux en fer forgé

jusqu'à 1500 mm. de diamètre, droits et courbés, pour

Conduites de vapeur, d'eau, de turbines, installations hydrauliques, installations de condensation, etc., avec tous les

joints, toutes les pièces d'assemblage nécessaires.

Représentant pour la Suisse.

**G.-A. BOURGEOIS-RICHTER, Ing<sup>r</sup> 5, Breitingenstrasse, ZÜRICH II.**

## G. HASLER (S. A.), BERNE

— Successeur de l'Atelier des Télégraphes de G. HASLER —

FONDÉ EN 1852

### APPAREILS TÉLÉGRAPHIQUES et TÉLÉPHONIQUES

Téléphones spéciaux pour installations à courant fort.

== Indicateurs et Enregistreurs télégraphiques de Niveau d'eau ==  
limnigraphes, chronographes, etc.

==== Indicateurs et Enregistreurs de Vitesse ====  
pour automobiles, locomotives et tramways.

==== Appareils électriques de Bloc et de Signaux ====  
pour chemin de fer.

## Terrazzo et poudre pour pierres artificielles

Imitant les principaux matériaux de construction suisses, en toute couleur et selon la granulation désirée. Cubes exacts.

**Spécialité:** POUDRE DE PIERRE imitant la molasse de Berne et MALTATINA, la meilleure poudre pour ornementation extérieure et intérieure en couleurs variées.

## Fabrique de Terrazzo

**G. HOSTETTLER**

5520

Freiburgstr. 70-72. — Berne — Téléphone 2497.

## Exploitation de Marbre de la carrière de Daviaz

MASSONGEX (Valais).

Pierre dure de qualité exceptionnelle (supérieure mais assimilable à celles de Collombey et Arvel), à grain fin homogène gris-clair, rose-vert, résistant à plus de 1600 kilos au centimètre carré; inaltérable aux intempéries. — Pour travaux de constructions soignées: Pierre de taille de premier choix pour bâtiments, marbreries, etc.

Envoi d'échantillons et devis sur vu des plans et dessins soumis.

Vente de Mastic Meyer.

Cette carrière, en bon état d'exploitation et bien outillée, serait cédée au besoin à un preneur intelligent connaissant la partie. Conditions avantageuses. (5592)

**C. CHAMOREL**

Entrepreneur et marchand de pierres, La Borde, Lausanne.

## Usines des Grands Crêts près Vallorbe.

### Fabrique de Chaux éminemment hydrauliques

#### Produits des Usines:

Les plus avantageux de la Suisse soit comme rendement soit comme résistance.

1<sup>o</sup> Chaux hydraulique supérieure à grande résistance dite « Simplon ».

2<sup>o</sup> Chaux hydraulique lourde.

Résultat moyen des essais faits par le bureau fédéral de Zurich avec des chaux prélevées au hasard par la Société Brandt-Brandau & Co, au cours des travaux du Tunnel du Simplon. Au bout de 28 jours: 16 kg. par cm<sup>2</sup> à la traction; 136 kg. par cm<sup>2</sup> à l'écrasement.

Densité de la chaux 800 kg. par m<sup>3</sup>.

INSTALLATION MODERNE LA PLUS PERFECTIONNÉE

Analyses et essais du laboratoire fédéral de Zurich à disposition.

==== Contenance des silos 10,000 T. — Production journalière 150 T. — Puissance électrique 200 chevaux. ====

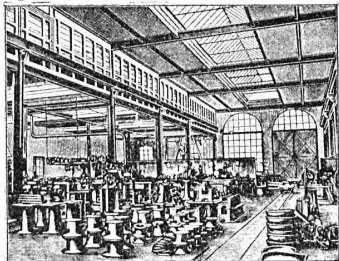
Fournisseur de l'Entreprise des Forces motrices du Rhône, à St-Maurice, de l'Entreprise du Tunnel du Simplon et des Grands travaux hydrauliques pour la fabrique d'aluminium Chippis-Sierre.

# PARQUETERIE D'AIGLE (Fondée en 1855)

**MILAN 1906 Diplôme d'honneur  
avec Médailles d'or**

Médaille d'or : 5757  
Yverdon 1894. Genève 1896. Vevey 1901.

Représentée : à Lausanne par M. J. MERLE, Maupas, 13,  
à Montreux par M. Alb. CHENEVAL, avenue Nestlé,  
à Genève par M. Claude MERLE, Chemin des Sources, 9.



## Nouvelles toitures pour constructions industrielles

Brevets + N° 23428 et 43278

### TOITURES PLATES

avec nouveau système breveté de

**Jour d'en haut (Lanternaux à vitrage sans mastic)**

avec dispositif d'aération très efficace, très avantageux pour toutes constructions industrielles.

Système le plus rationnel pour :

Usines de constructions mécaniques et électriques. — Ateliers. — Fonderies.  
Industries textiles. — Blanchisseries. — Teintureries. — Brasseries. 5453  
Halles à marchandises. — Entrepôts. — Marchés couverts, etc., etc.

#### AVANTAGES DU SYSTÈME :

1. Il convient à toutes les orientations pour le jour, venant d'en haut.
2. Isolation parfaite et poids propre très léger.
3. Jour excellent de grande intensité et se répartissant uniformément dans tout le local.
4. Vitrage solide, breveté, sans mastic ; glaces montées sur des garnitures élastiques empêchant le plus sûrement possible la casse et protégeant les locaux contre la pénétration de la pluie et de la neige et contre la fumée et les poussières.
5. Dispositif d'aération très efficace, constitué par des châssis doubles (aux 2 côtés des lanternaux), se maintenant à toute position d'ouverture voulue ; l'air frais, en les traversant horizontalement, aspire et évacue l'air vicié des locaux.
6. Exécution rapide en toute saison et prix très modérés.
7. Economies importantes par rapport aux frais d'éclairage artificiel et de chauffage. Frais d'entretien très insignifiant, sinon nul.
8. Meilleur système pour tous les climats, chauds et froids, même avec fortes chutes de neige. [supports de même longueur.]
9. Montage très facile et rationnel des supports et paliers des transmissions ; la poutraison complètement horizontale permettant d'employer des

Projets, devis et tous renseignements seront envoyés sur demande à MM. les Ingénieurs, Architectes, Entrepreneurs et Industriels par

Le Propriétaire du Brevet :

**H. KNOBEL**

Ingénieur civil pour Constructions industrielles modernes.  
ZURICH IV

Les Concessionnaires et Représentants :

**KOCH & Cie**, ci-devant E. Baumberger & Koch  
Entreprise spéciale pour Toitures et Dallages pour  
Constructions industrielles, **BALE**

# ATELIERS de CONSTRUCTIONS MÉCANIQUES

de VEVEY (Suisse)

**TURBINES et  
RÉGULATEURS**

Monte-Charges de t<sup>s</sup> systèmes

Compresseurs.

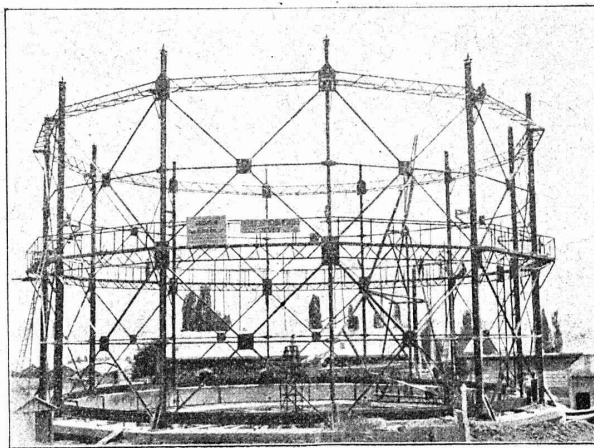
Presses hydrauliques.

ENGINS DE LEVAGE

Grues, ponts et plaques  
tournantes.

CHARIOTS TRANBORDEURS

BRANCHEMENTS et  
CROISEMENTS



Gazomètre de Clarens (8000 m<sup>3</sup>).

**Fonderie de FER  
et de BRONZE**

PONTS et

— Charpentes métalliques. —

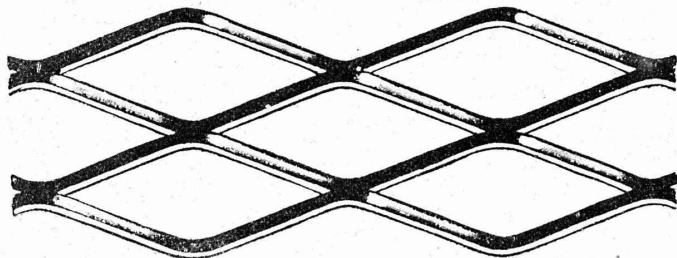
RÉSERVOIRS et CHAUDIÈRES

GAZOMÈTRES

TUYAUX

BARRAGES et ÉCLUSES

DEVIS de toutes MACHINES  
sur demande.



MILAN 1906 : GRAND PRIX

## MÉTAL DÉPLOYÉ

(expanded metal - lamiera stirata - streck metall)

Armature pour travaux en béton, en ciment et  
en plâtre. — Grillages, clôtures, etc.

Seuls concessionnaires pour l'Italie et la Suisse :

**Fratelli Bruzzo - Ferriera di Bolzaneto**

Aciéries et Laminiers à Bolzaneto

**GÈNES** (Italie)