

**Zeitschrift:** Bulletin technique de la Suisse romande  
**Band:** 35 (1909)  
**Heft:** 9

## **Werbung**

### **Nutzungsbedingungen**

Die ETH-Bibliothek ist die Anbieterin der digitalisierten Zeitschriften auf E-Periodica. Sie besitzt keine Urheberrechte an den Zeitschriften und ist nicht verantwortlich für deren Inhalte. Die Rechte liegen in der Regel bei den Herausgebern beziehungsweise den externen Rechteinhabern. Das Veröffentlichen von Bildern in Print- und Online-Publikationen sowie auf Social Media-Kanälen oder Webseiten ist nur mit vorheriger Genehmigung der Rechteinhaber erlaubt. [Mehr erfahren](#)

### **Conditions d'utilisation**

L'ETH Library est le fournisseur des revues numérisées. Elle ne détient aucun droit d'auteur sur les revues et n'est pas responsable de leur contenu. En règle générale, les droits sont détenus par les éditeurs ou les détenteurs de droits externes. La reproduction d'images dans des publications imprimées ou en ligne ainsi que sur des canaux de médias sociaux ou des sites web n'est autorisée qu'avec l'accord préalable des détenteurs des droits. [En savoir plus](#)

### **Terms of use**

The ETH Library is the provider of the digitised journals. It does not own any copyrights to the journals and is not responsible for their content. The rights usually lie with the publishers or the external rights holders. Publishing images in print and online publications, as well as on social media channels or websites, is only permitted with the prior consent of the rights holders. [Find out more](#)

**Download PDF:** 12.01.2026

**ETH-Bibliothek Zürich, E-Periodica, <https://www.e-periodica.ch>**

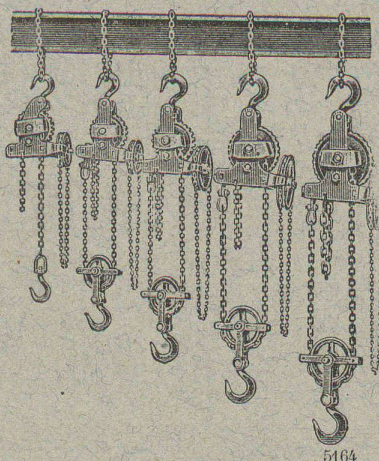


**Jos. BRUN & C<sup>ie</sup>**

NEBIKON (Lucerne)

Fabrique de Chaines  
et Appareils de levage.

Palans à vis.  
Poulies à vitesse.  
Poulies différentielles  
Moufles.  
Chariots roulants.  
Cries.  
Treuils-muraille.



5164

**ARBRES DE TRANSMISSION**  
en acier comprimé et tourné, poli.

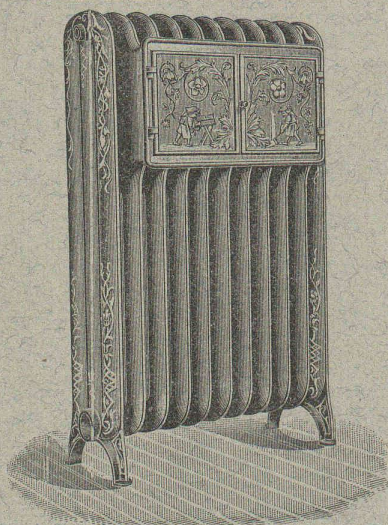


**Montandon & Cie S.A. Bienne**

Fers et Aciers étirés de précision sur tous



Aciers laminés à froid jusqu'à 180 mm de largeur



**Ele PÆRLI & Cie**  
BIENNE 3784 LAUSANNE

**Chauffages centraux**  
de tous les systèmes.

**Installations sanitaires**

**Excellentes références.**

**CARREAUX MOSAIQUES**  
en **Marbre.**

Fr. JENNY, Rolle.

Carreaux pour revêtements.

(4652 — 2)

Maison fondée en 1850.

**FERMETURES**

automatiques à rouleaux

EN TÔLE ONDULÉE

**FR. GAUGER À ZÜRICH**

207

**Aif. DIENER & C<sup>o</sup>, ZURICH II**

Agents généraux pour la Suisse

de

4890

✱ la Fabrique de Porcelaine à Hermsdorf, S. A. ✱

Spécialités : Isolateurs pour haute et basse tension  
en porcelaine dure.

✱ ✱ Adt Frères, Société anonyme, Ensheim. ✱ ✱

Tubes isolateurs : avec armature de laiton ; avec armature  
de tôle d'acier plombée ; avec armature d'acier sans  
soudure ; sans armature de métal.

✱ ✱ ✱ F.-W. Busch, Lüdenscheid. ✱ ✱ ✱

Interrupteurs, commutateurs, douilles, coupe-circuits, etc.

Ing. V. Tedeschi & Cie. Société anonyme, à Turin.

Câbles et fils électriques.

**Deutsch-oesterr. Mannesmannröhren-Werke, Düsseldorf**

Tuyaux Mannesmann en acier sans soudure, pour conduite  
d'eau et du gaz ; poteaux pour le transport de l'énergie  
électrique. Tuyaux avec soudure.

**Fabrique Suisse d'Accumulateurs**

(Société Anonyme)

4514

**== OLTEN ==**

Accumulateurs de toutes dimensions.

Système éprouvé.

Plus de courts-circuits.

Réparation et Transformation de Batteries existantes.

Société Anonyme UNION, à BIENNE (Suisse).

Première Fabrique Suisse de CHAINES SOUDÉES  
par procédé électrique breveté.

CHAINES en TOUS GENRES



pour l'Industrie et l'Agriculture.

CHAINES CALBRÉES & ÉPROUVÉES de la plus haute résistance  
pour Grues et Monte-Charges.

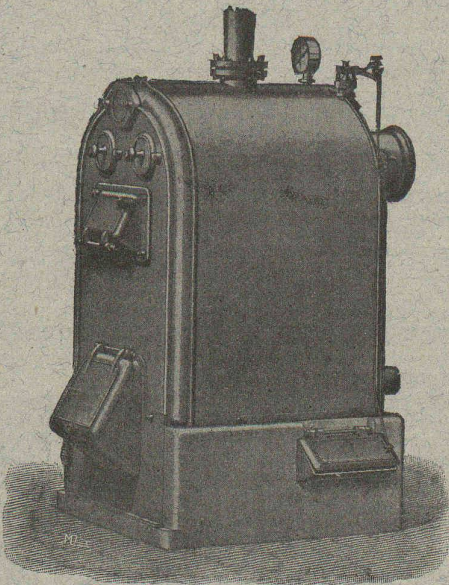
N.B. — La chaîne courante n'est vendue que par les marchands de fer.



# SULZER FRÈRES

Winterthur.

4618-3



## Chauffages Centraux

de tous systèmes et grandeurs.

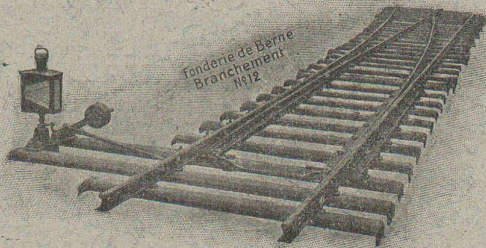
Exposition Internationale de Milan 1906 : Grand Prix.  
Exposition Nationale de Nuremberg 1906 : Médaille d'or.

Chauffages à eau chaude. — Chauffages à vapeur, à haute et basse tension. — Chauffages par étages.  
Chauffages pour serres. — Chauffages à distance.

Installation d'eau chaude pour bains.  
Cuisines à vapeur. — Buanderies à vapeur.  
Appareils à désinfection et de stérilisation.

## SOCIÉTÉ DES USINES de Louis de ROLL

SUCCURSALE : FONDERIE de BERNE. Fournit :



**Appareils de levage :** Ponts roulants, Grues pivotantes fixes et sur chariots. Commande à bras ou électrique. Monte-charges hydrauliques, électriques ou à courroie.

**Matériel de chemins de fer :** Ponts tournants et Chariots transbordeurs pour wagons et pour locomotives, commandés à bras, par machines à vapeur ou par moteurs électriques.

**Branchements et croisements** pour voies étroites et voies normales, pour rails Vignol et rails à gorge.

**BARRIERES** avec ou sans arrêts et sonneries.

**Superstructures à crémaillères. Chemins de fer funiculaires.** (Freins brevetés). Depuis le commencement de 1898 la Fonderie de Berne a fourni 32 funiculaires.

**Barrages,** installations métalliques et mécaniques pour barrages (vannes, écluses, grilles, treuils, etc.).

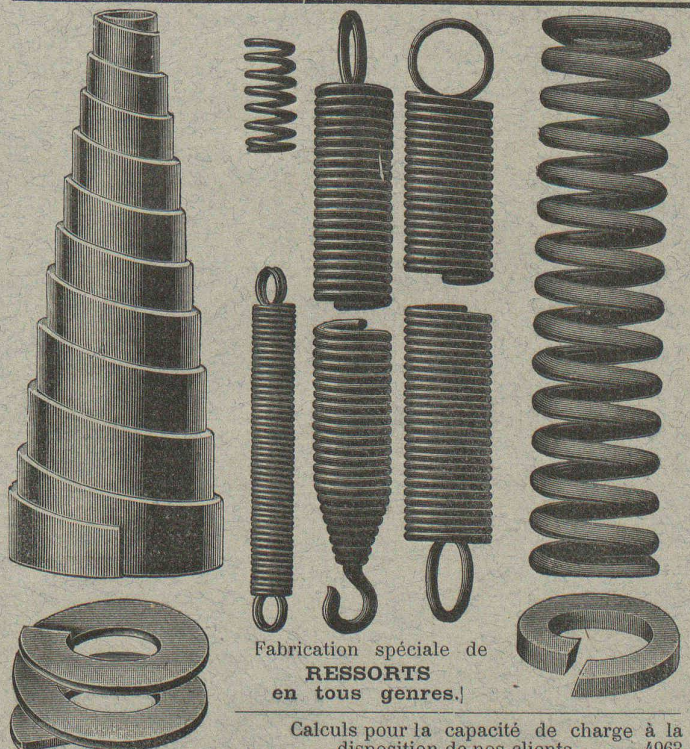
**Machines pour la fabrication des briques en ciment**

Renseignements sur des installations faites, références, projets et devis sont à disposition

## BREVETS D'INVENTION

MARQUES DE FABRIQUE-DESSINS-MODÈLES  
OFFICE GÉNÉRAL, FONDÉ EN 1888 LA CHAUX-DE-FONDS.

MATHEY-DORET Ingr. Conseil



Fabrication spéciale de  
**RESSORTS**  
en tous genres.

Calculs pour la capacité de charge à la disposition de nos clients.

Acier de toute première qualité. — Trempe égale et exacte.

**Baumann Frères, Ruti (Zurich).**



**De VALLIERE & SIMON, ingénieurs civils,** 1, Place Cathédrale  
LAUSANNE

# BÉTON ARMÉ

**Système de VALLIÈRE. — Brevet Suisse 20,148.**

**Projets et études de:** Ponts, planchers, sommiers, colonnes, réservoirs, cuves de gazomètres, silos, fondations, toitures, tuyaux, canaux, etc.

Représentants pour la Suisse et la France du système **MELAN** pour ponts en béton armé.

*Renseignements et devis gratuits.*

4895

**Concessionnaires :** F. Riondel & Fils, Genève. E. Bellorini, Lausanne. Chollet & C<sup>ie</sup>, Vevey et Montreux.

## Les Hoirs de F. de CROUSAZ

Fabrique de Produits réfractaires.

**COUR, sous LAUSANNE**

5002

*Cornues et pièces spéciales pour générateurs à gaz.*

*Fours pour pâtisseries et boulangers.*

*Voûtes pour boîtes à feu de locomotives. — Cubilots, fournaies.*

*Garnitures de toutes formes et dimensions. — Dalles, briques, planelles.*

*Ciment volcanique réfractaire Winkelmann.*

## Emulsion bitumeuse

seul produit permettant de garantir une

### Etanchéité absolue

de tout enduit par son adjonction au mortier.

<b>Le mortier au bitume</b>	s'emploie comme le mortier de ciment ordinaire.
<b>Le mortier au bitume</b>	est absolument étanche.
<b>Le mortier au bitume</b>	est le meilleur enduit isolant pour maçonnerie et béton n'a pas de retrait et ne se fendille pas.
<b>Le mortier au bitume</b>	résiste aux acides.
<b>Le mortier au bitume</b>	s'emploie par les températures les plus basses.
<b>Le mortier au bitume</b>	empêche les exsudations alcalines et l'apparition du mûrle pleureur.
<b>Le mortier au bitume</b>	adhère parfaitement.

**Références de premier ordre. — Résultats garantis.**

**Schweiz. Bitumenwerk Dietikon - Zürich**

Représentant pour les cantons de Genève, Vaud, Valais, Fribourg et la zone :

**S. de MOLLINS, Ingén., LAUSANNE**

Prospectus et renseignements gratuits. - Téléphone N° 433

Se méfier des imitations de mauvais aloi. 4938

**ENTREPRISES GÉNÉRALES de VITRERIE en tous genres.**

Atelier spécial de Vitraux d'Art.

**ENCADREMENTS 4805**

**P. CHIARA**

Pl. St-Laurent, Lausanne.

Verres de toutes sortes en gros et détail.

**Clichés typographiques.**



**André NICOLE**

## Société Suisse des LIÈGES AGGLOMÉRÉS

Usine : Rue de Lancy, **ACACIAS-GENÈVE**

TÉLÉPHONE 5109

TÉLÉPHONE 5109

**BRIQUES, CARREAUX & PANNEAUX**

de toutes épaisseurs et dimensions, brevetées s. g. d. g.

pour hourdis de planchers, cloisons légères, plafonnages, revêtements isolants, toitures, pavages, chambres frigorifiques, glacières, constructions démontables, habitations coloniales, hôpitaux, casernes, etc., etc.

**MATÉRIAUX LÉGERS**

4883

Isolants, Insonores, Incombustibles, Hydrofuges et Calorifuges.

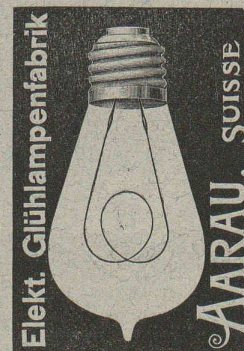


**Manufacture de Papiers.**

**J.-G. STOUKY, Lausanne.**

Gare du Grand-Pont L.-O.

Spécialité de papiers pour  
Ingénieurs, 5252  
Architectes, Entrepreneurs.



## GEO. SCHULE, Ingénieur.

**GENÈVE — 53, rue du Stand, 53 — GENÈVE**

**BUREAU TECHNIQUE**

**CONSTRUCTIONS MÉTALLIQUES**

ET

**BÉTON ARMÉ**

Système brevet suisse N° 32104.

**ÉTUDES et PROJETS :** Planchers, sommiers, toitures, fondations, ponts, etc., etc.

*Nombreuses références à disposition.*

**EXPERTISES**

## Exploitation de Marbre de la carrière de Daviaz

**MASSONGEX (Valais).**

Pierre dure de qualité exceptionnelle (supérieure mais assimilable à celles de Collombey et Arvel), à grain fin homogène gris-clair, rose-vert, résistant à plus de 1600 kilos au centimètre carré ; inaltérable aux intempéries. — Pour travaux de constructions soignées : Pierre de taille de premier choix pour bâtiments, marbreries, etc.

Envoi d'échantillons et devis sur vu des plans et dessins soumis.

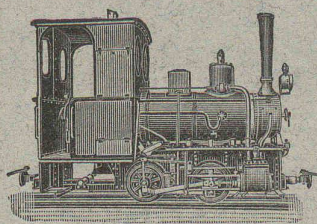
**Vente de Mastic Meyer.**

Cette carrière, en bon état d'exploitation et bien outillée, serait cédée au besoin à un preneur intelligent connaissant la partie. Conditions avantageuses. (4686)

**C. CHAMOREL**

Entrepreneur et marchand de pierres, La Borde, Lausanne.





VENTE

Société Suisse pour matériel de chemins de fer portatifs et fixes

**Orenstein & Koppel**

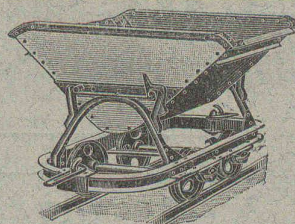
ZURICH I. St-Urbangasse, 4 (Theaterstrasse)

Rails, voies, changements de voie, plaques tournantes, wagonnets de toute sorte, locomotives, locomobiles, dragues.

ENTREPOTS A RENENS

4603

LOCATION



5256

Représentant à Lausanne:  
A. Nicole, rue de la Tour, 16.

MANUFACTURE  
de **CAOUTCHOUC**  
V<sup>ve</sup> de **H. SPECKER**  
ZURICH

**SPECIALITÉS**

GANTS en caoutchouc pour Electriciens.

SOULIERS spéciaux isolateurs en-caoutchouc.  
TAPIS EN CAOUTCHOUC

**VÊTEMENTS**

pr Scaphandriers et Mineurs.

CULOTTES.

BAS et BOTTES à EAU  
Tubes et Feuilles en Ebonite.

Guttapercha.

BANDES CAOUTCHOUCÉES isolantes.

Tubes à gaz. 5041

MANTEAUX et PELERINES en tissus caoutchoutés.

Envois au choix.

**Louis PERRIER**

GENÈVE - 7, Rue du Vuache, 7 - GENÈVE

Entrepreneur de maçonnerie et béton armé.

Spécialité de blocs creux en béton armé pour construction de villas, ateliers, etc., etc.

Béton armé système Münch, pour planchers, ponts, réservoirs, fondations, etc. 4691

**Meubles Bobaïng**

LAUSANNE

AGENCEMENT DE BUREAUX

Meubles de style.

5005

Fabrique spéciale pour  
**ASCENSEURS ET MONTE-CHARGES**  
électriques,  
hydrauliques,  
à transmission.

**Schindler & C<sup>ie</sup>, Lucerne.**



Maison  
DE CONFIANCE  
fondée en 1874.

Commande par bouton

Commande par corde

Commande pr volant, etc.

Marche  
silencieuse.

Grande vitesse:  
jusqu'à  
2 m. par seconde.

Parachute infallible.

Derniers modèles  
américains.

1500 installations  
en fonction.

Renseignements, Dessins, Devis et Prix - courants  
gratis sur demande.





# FRANCIILLON & C<sup>IE</sup> LAUSANNE FRANCIILLON & C<sup>IE</sup> LAUSANNE

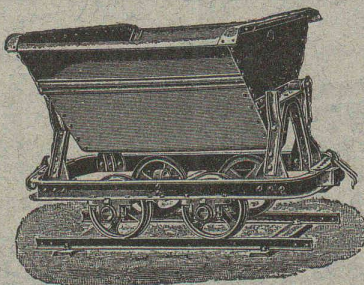
## FRITZ MARTI Société anonyme, BERNE

Dépôts à :

Berne, Yverdon et Wallisellen.

**VENTE et LOCATION de :**  
**Matériel d'entrepreneurs**

Voies transportables, vagonnets, croisements,  
plaques tournantes, roues et essieux montés.



Locomotives. - Machines pr la construction.

Locomobiles disponibles de 6-50 HP.

POMPES — DRAGUES 5024-1

Concasseurs pour faire le gravier et le sable.

Bétonnières américaines système « Smith ».

Treuil à vapeur et à l'électricité.

Poulies différentielles. Chats roulants, etc.

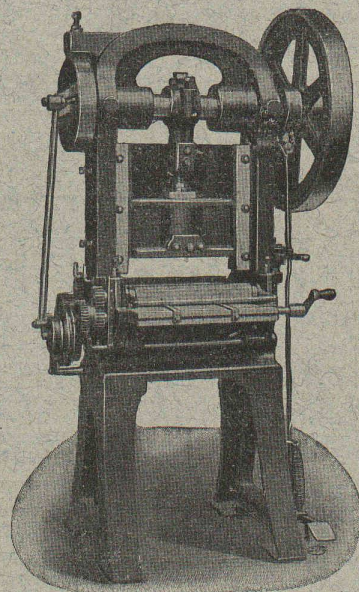
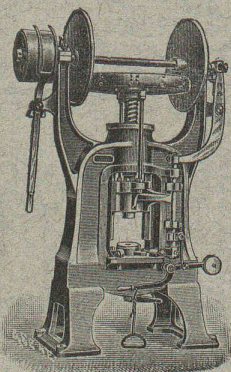
## ALFRED RUBIN, Ingénieur, Zürich I. Bahnhofstrasse, 94.

1. **Presses à excentrique et à friction,**  
Presses à emboutir, Balanciers, Laminoirs,  
Cisailles, Tours à repousser et à lisser, etc.

2. **Machines-Outils modernes.** Tours divers,  
Etaux limeurs, Machines à fraiser, percer,  
meuler, affuter, etc.

5016

3. **Matériel pour chemins de fer et tram-  
ways,** fil de fer et d'acier galvanisé, fil de  
cuivre. Ressorts pour wagons. Pièces forgées,  
arbres en acier nickelé, aiguillages et croise-  
ments en acier maganese. Installation complète  
d'atelier et d'outillage pour tramways.



## POUTRES SIEGWART

**Plancher en béton armé, consistant en poutres creuses** fabriquées  
séparément à l'avance dans nos usines à Lyss et mises sur place l'une à côté de l'autre.  
**Pose très simple, sans coffrage, ni échafaudage,** par conséquent point de  
danger d'un décentrement prématuré.

5270

Possibilité de charger les planchers **immédiatement après la pose des**

**poutres,** per-  
mettant ainsi un  
avancement des  
travaux **sans re-  
tard.**

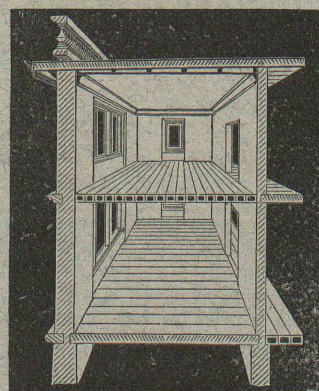
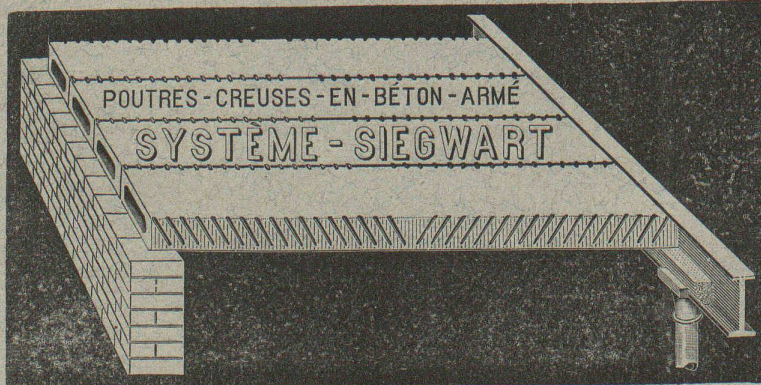
**Grande sécuri-  
té contre l'in-  
cendie et ac-  
tion isolante au point de vue de la tem-  
pérature et du son.**

Devis gratuits à disposition.  
Production annuelle : 30 à 50,000 m<sup>2</sup>.

**G. & A. BANGERTE** Fabrique de pro-  
duits en ciment.  
**LYSS (Berne).**

Seuls concessionnaires pour les cantons de Bâle, Soleure,  
Berne et la Suisse romande.

Représentant pour les cantons de Vaud, Valais et Genève :  
**M. L. KOCH, à LAUSANNE**



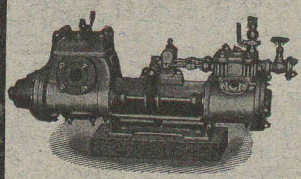
Le plus ancien et plus éprouvé des systèmes de béton armé, fabriqués machinalement



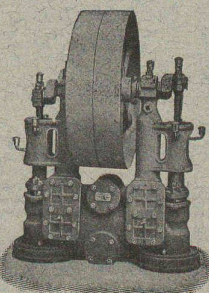
## WEISE & MONSKI, HALLE S. S.

Fondée en 1872. - Télégr. Weisens-Hallesaale. - Env. 900 ouvriers.

Représentant pour la Suisse :  
G.-A. Bourgeois-Richter, Ing.  
5, Breitingenstr., ZURICH II.



5153



### Pompes

de tout genre.

Spécialité depuis 30 ans.

Pompes à vapeur Duplex.

Premières références. Livraison immédiate.

## E. BECK

PERLES, près BIENNE

Télégrammes: PAPPBECK

Téléphone.

FABRIQUE POUR:

Carton bitumé. — Ciment ligneux.

PLAQUES d'ASPHALTE pour Isolations en tous genres.

TAPIS D'ISOLATIONS — GOUDRON MINÉRAL RAFFINÉ

TRINIDAD ÉPURÉE 4705

Tous les produits d'Asphalte et de Goudron.

## Düsseldorfer Röhrenindustrie

Düsseldorf-Oberbilk,

recommande ses

4913

### Tuyaux en fer forgé

jusqu'à 1500 mm. de diamètre, droits et courbés, pour

Conduites de vapeur, d'eau, de turbines, installations  
hydrauliques, installations de condensation, etc.,

avec tous les

joints, toutes les pièces d'assemblage nécessaires.

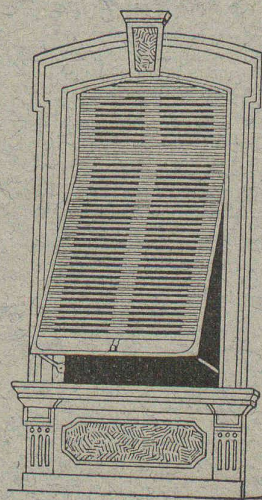
Représentant pour la Suisse.

G.-A. BOURGEOIS-RICHTER, Ing.<sup>r</sup> 5, Breitingenstrasse,  
ZURICH II.

## W. BAUMANN, Horgen.

Manufacture de Jalousies en Bois.

Le plus ancien établissement de ce genre  
en Suisse. — 170 ouvriers. 5039



VOILETS à ROULEAUX  
STORES à LAMES PRISMATIQUES

avec AXES EN FER A RESSORTS

Marquises, Persiennes, Paravents

Exécution en Red-Pine américain,  
en bois du nord  
ou en bois indigène.

REPRÉSENTANTS:

MM. RAMELET Frères, place du Flon,  
M. Louis WÄKERLIN, rue de Bourg, 18,  
Lausanne.

M. Jérôme DUCHOSAL, rue Necker 11,  
Genève.

Emile PIROUE, 85, Temple Allemand,  
Chaux-de-Fonds.

Même maison: PARIS, 8, rue Abel,  
avec usine à MELUN (S. et M.)

## CARRELAGES REVÊTEMENTS

A. Werner-Graf,

Winterthour.

5118

Album et échantillons à disposition.

## Scierie électrique du Boulevard

ENTREPRISE DE CHARPENTERIE

Fribourg PIERRE WINCKLER (Suisse)

Bois de construction

charpente équarrie à la scie, planches brutes, crêtées, tra-  
vaillées, lames, liteaux, lattes, etc., livrables sur demande.

Livraison prompte et soignée.

4087

## Chaux hydrauliques de Vallorbe.

(Société des Usines des Grands-Crêts).

### Zeugniss

Brig, den 25. Mai 1906.

Die Unterzeichnete bezeugt hiermit dass sämtlicher Kalk, der im Simplon-Tunnel in den  
Jahren 1898 bis 1906 Verwendung fand, von der

### Société des Usines des Grands-Crêts près Vallorbe

geliefert wurde.

Ausserdem freut es sie bezeugen zu können, dass die Kalkfabrik in allen Beziehungen ihren ver-  
traglichen Verpflichtungen nachgekommen ist und zu Reklamationen nie Veranlassung gab

Baugesellschaft für den Simplon-Tunnel

pp BRANDT, BRANDAU & Cie

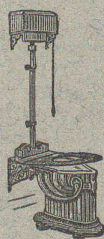
(Signé) E. LOCHER.



Téléphone:  
N° 2977.

**· KOCH & Cie, ci-devant E. Baumberger & Koch, BALE**

Télégrammes:  
Asphalte, Bâle.



**Matériaux pour constructions.**

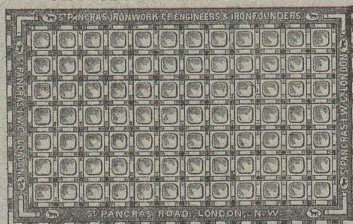
**CLOSETS anglais:** Grands assortiments en Jura, Napoli, Portugal, Rotterdam, Hauteville, etc.

Cuvettes. — Lavabos. — Urinoirs. — Eviers.

**Tuyaux en grès.**

**CARREAUX** pour dallages et pour revêtements.

**PRISMES ET RÉFLECTEURS**  
en verre de St-Pancras.



**Briques réfractaires**  
de Kandern.

**GOUJONS** en pierre ponce  
24 × 12 × 6 cm.

**Plaques isolatrices**  
contre l'humidité  
avec lames de plomb.

**Carton bitumé**  
en diverses épaisseurs.

**Entreprises de Travaux**

publics et particuliers.

**Toitures pour constructions industrielles**  
système breveté Séquin & Nobel.

**Toitures en ciment volcanique et en carton bitumé.**

**Dallages pour écuries. — Parquets sur bitume.**  
Exécution prompte et soignée. 4940

**BRIQUES EN LIÈGE** isolant contre les températures.

**Fer d'ancrage**

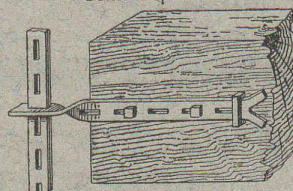
pour bâtiments, en fer fondu

Siemens-Martin.

Se façonne à froid sur le  
chantier.



Balkenkopf-Anker



**ATELIERS**  
DE  
**Constructions Mécaniques**

de **VEVEY** (Suisse)

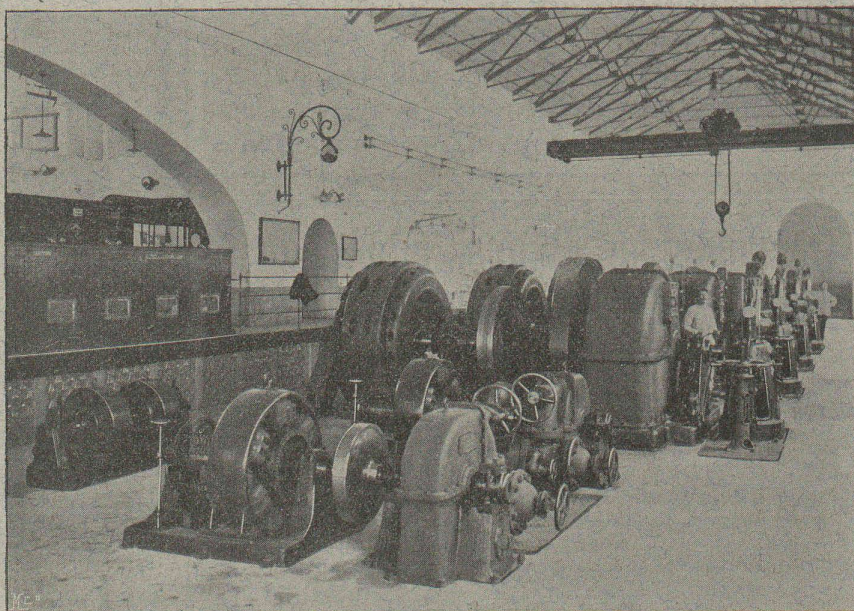
**TURBINES & RÉGULATEURS**

Fonderies de Fer et de Bronze.

**PONTS & CHARPENTES**

CHAUDRONNERIE  
TUYAUTERIE

**GAZOMÈTRES**



SOCIÉTÉ ROMANDE D'ÉLECTRICITÉ. — Usine hydro-électrique d'Aigle.

Berlin 1907, Médaille d'Or et Prix d'honneur

**R. WOLF**

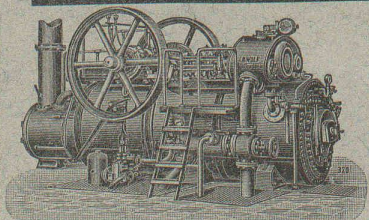
Magdebourg-Buckau  
Représentant :  
**W. THIELE**  
Zurich.

**Demi-Fixes**  
ET  
**Locomobiles**

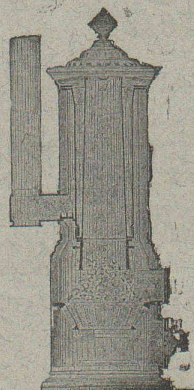
à vapeur saturée et à  
vapeur surchauffée  
de 10 à 600 chevaux.

**FORCE MOTRICE LA PLUS ÉCONOMIQUE POUR  
TOUTES LES BRANCHES DE L'INDUSTRIE**

Production 625,000 chevaux.



**Fabrique de Chauffage central et Poèlerie moderne.**  
**C. SAMBUC FILS & Cie, Lausanne**



**CHAUFFAGES CENTRAUX**

à eau chaude et vapeur à basse pression.

Calorifères - Thermosiphons élégants  
pour appartements. 4772

Installations complètes de **CUISINES d'HOTELS**  
Séchoirs, Bains et Buanderies, à forfait.

**Calorifères Universels brevetés**

avec régulateurs de tirage, + N° 25,968.

Exposition Internat. Milan 1906:  
Diplôme d'Honneur et Médaille d'Or.

Etudes Techniques et Devis sur demande.