

**Zeitschrift:** Bulletin technique de la Suisse romande  
**Band:** 35 (1909)  
**Heft:** 1

## **Werbung**

### **Nutzungsbedingungen**

Die ETH-Bibliothek ist die Anbieterin der digitalisierten Zeitschriften auf E-Periodica. Sie besitzt keine Urheberrechte an den Zeitschriften und ist nicht verantwortlich für deren Inhalte. Die Rechte liegen in der Regel bei den Herausgebern beziehungsweise den externen Rechteinhabern. Das Veröffentlichen von Bildern in Print- und Online-Publikationen sowie auf Social Media-Kanälen oder Webseiten ist nur mit vorheriger Genehmigung der Rechteinhaber erlaubt. [Mehr erfahren](#)

### **Conditions d'utilisation**

L'ETH Library est le fournisseur des revues numérisées. Elle ne détient aucun droit d'auteur sur les revues et n'est pas responsable de leur contenu. En règle générale, les droits sont détenus par les éditeurs ou les détenteurs de droits externes. La reproduction d'images dans des publications imprimées ou en ligne ainsi que sur des canaux de médias sociaux ou des sites web n'est autorisée qu'avec l'accord préalable des détenteurs des droits. [En savoir plus](#)

### **Terms of use**

The ETH Library is the provider of the digitised journals. It does not own any copyrights to the journals and is not responsible for their content. The rights usually lie with the publishers or the external rights holders. Publishing images in print and online publications, as well as on social media channels or websites, is only permitted with the prior consent of the rights holders. [Find out more](#)

**Download PDF:** 13.02.2026

**ETH-Bibliothek Zürich, E-Periodica, <https://www.e-periodica.ch>**

Références  
de 1<sup>er</sup>  
ordre

# Ascenseurs

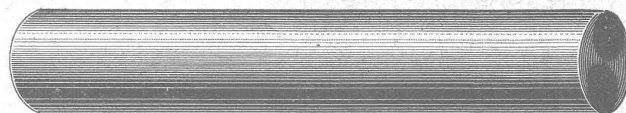
et  
Monte-charges

## A. MILLOT S.A.

Hydrauliques  
Electriques  
à transmission  
à main.

ATELIERS MÉCANIQUES  
ZURICH III

**ARBRES DE TRANSMISSION**  
en acier comprimé et tourné, poli.

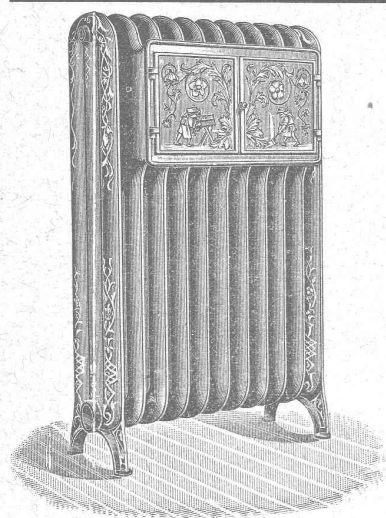


**Montandon & Cie S.A. Bienne**

Fers et Aciers étirés de précision sur tous



**Aciers laminés à froid jusqu'à 180 mm de largeur**



**Ele PÆRLI & Cie**  
BIENNE 3784 LAUSANNE

**Chauffages centraux**  
de tous les systèmes.

**Installations sanitaires**

**Excellentes références.**

Carreaux en ciment comprimé. (4652 — 3)

Carreaux mosaïques en marbre comprimé.

Carreaux pour revêtements. Pose de carrelages et revêtements à forfait.

**Fr. JENNY, Rolle.**  
Maison fondée en 1850.

**FERMETURES**

automatiques à rouleaux  
EN TÔLE ONDULÉE  
**FR. GAUGER À ZÜRICH**

207



CAOUTCHOUC POUR TOUTES  
APPLICATIONS

**Th. de Ragosine**

LAUSANNE

Grotte et rue du Midi, 20

4734

**SPÉCIALITÉS :**

Fournitures pour chemins de fer.

Vêtements de mineurs,  
type spécial.

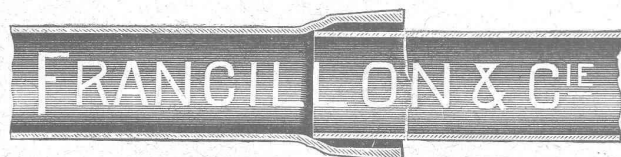
Tapis en caoutchouc.

Gants. — Souliers, etc., etc.

Matières isolantes.

Achat de vieux caoutchouc.

**TUYAUX FONTE DE CHOINDEZ** 4501



**Tubes acier à emboîtement.**

**Fabrique Suisse d'Accumulateurs**

(Société Anonyme)

4514

**OLTEN**

Accumulateurs de toutes dimensions.

Système éprouvé.

Plus de courts-circuits.

Réparation et Transformation de Batteries existantes.

Société Anonyme **UNION**, à BIENNE (Suisse).

Première Fabrique Suisse de CHAINES SOUDÉES  
par procédé électrique breveté.

CHAINES en TOUS GENRES



pour l'Industrie et l'Agriculture.

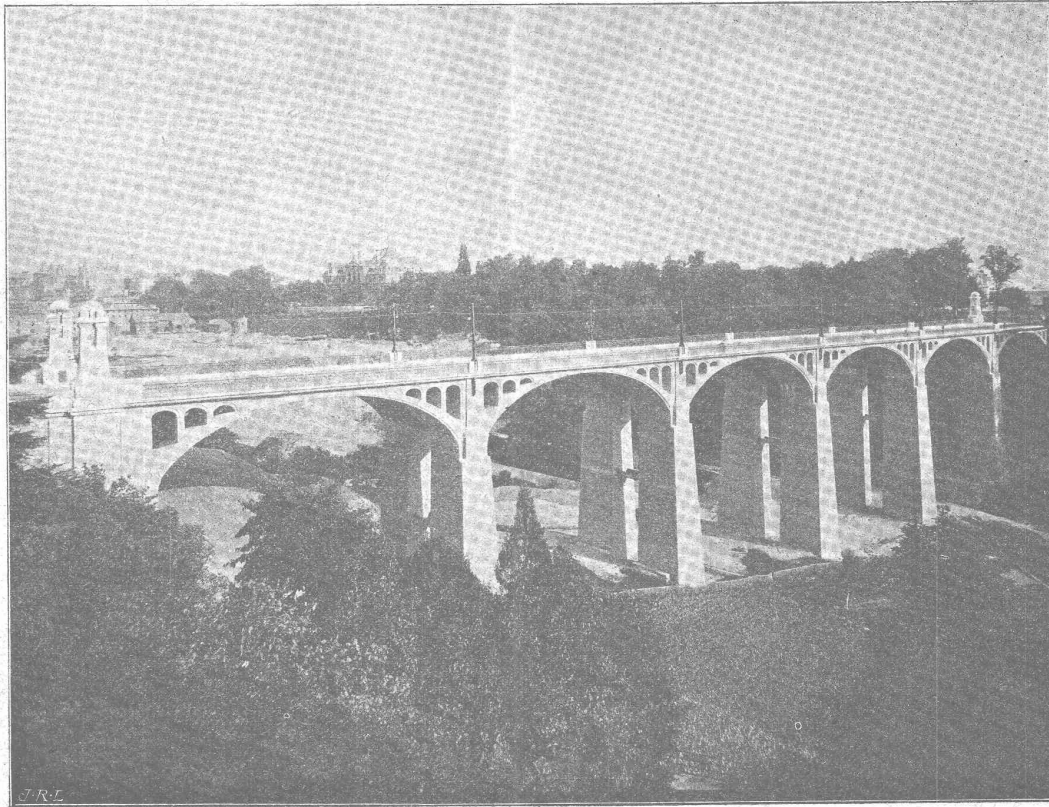
CHAINES CALIBRÉES & ÉPROUVÉES de la plus haute résistance  
pour Grues et Monte-Charges.

N.B. — La chaîne courante n'est vendue que par les marchands de fer.

# Ciment Portland de St-Sulpice

Diplôme pour excellente qualité, Zurich 1883. — Médaille d'or (groupe), Genève 1896.

Fournisseurs des tunnels du Gothard, du Simplon et du Ricken, du chemin de fer de la Jungfrau, des fortifications de St-Maurice et du Gothard.



Fournisseurs des ponts de la Coulouvrenière, à Genève, et de Montbenon, à Lausanne, du théâtre de Berne.

Pont de Montbenon, à Lausanne.

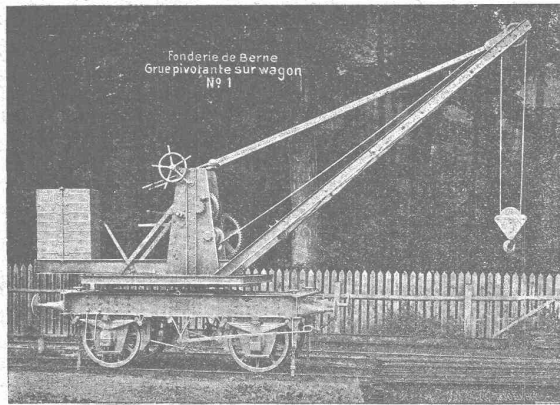
5044

Ingénieurs, MM. de Vallière et Simon, professeur Melan. — Architectes, MM. Monod et Laverrière. — Entrepreneurs, MM. Bellorini et Rochat.

Usines à St-Sulpice (Neuchâtel) et à Chiasso.

## SOCIÉTÉ DES USINES de Louis de ROLL

SUCCURSALE : FONDERIE de BERNE. Fournit :



**Appareils de levage :** Ponts roulants, Grues pivotantes fixes et sur chariots. Commande à bras ou électrique. Monte-charges hydrauliques, électriques ou à courroie.

**Matériel de chemins de fer :** Ponts tournants et Chariots transbordeurs pour wagons et pour locomotives, commandés à bras, par machines à vapeur ou par moteurs électriques.

**Branchements et croisements** pour voies étroites et voies normales, pour rails Vignol et rails à gorge.

**BARRIÈRES** avec ou sans arrêts et sonneries.  
**Superstructures à crémaillères. Chemins de fer funiculaires.** (Freins brevetés). Depuis le commencement de 1898 la Fonderie de Berne a fourni 32 funiculaires.

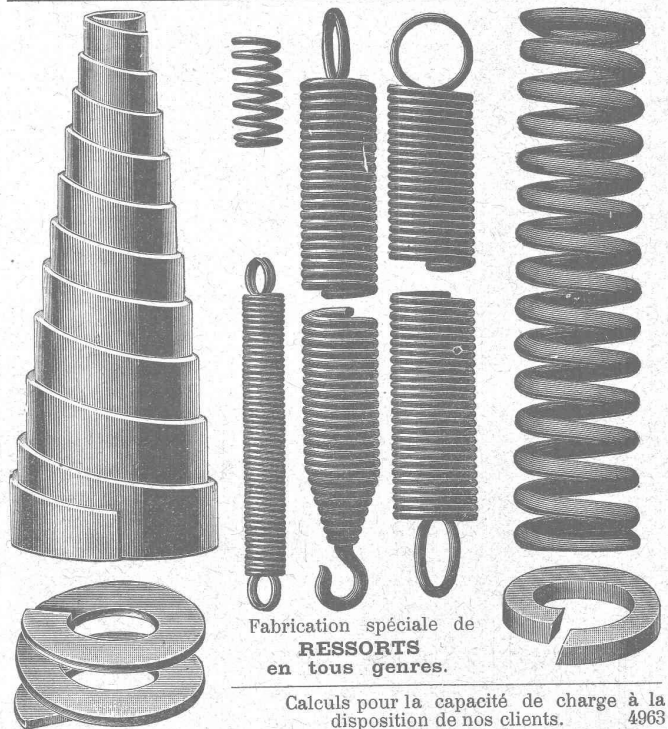
**Barrages,** installations métalliques et mécaniques pour barrages (vannes, écluses, grilles, treuils, etc.).

**Machines pour la fabrication des briques en ciment**  
Renseignements sur des installations faites, références, projets et devis sont à disposition

## BREVETS D'INVENTION

MARQUES DE FABRIQUE-DESSINS-MODÈLES.  
OFFICE GÉNÉRAL, FONDÉ EN 1888 LA CHAUX-DE-FONDS.

**MATHEY-DORET** Ing<sup>r</sup>. Conseil



Fabrication spéciale de  
**RESSORTS**  
en tous genres.

Calculs pour la capacité de charge à la disposition de nos clients.

Acier de toute première qualité. — Trempe égale et exacte.

**Baumann Frères, Ruti (Zurich).**



**RENFER & C<sup>o</sup>, S. A.**  
Boujean & Bienne.

4793 — 3

SCIERIES, PARQUETERIE, USINE D'INJECTION  
**GRANDS CHANTIERS**  
approvisionnés de Bois dur et Sapin en tous genres.

FABRIQUE D'ACCUMULATEURS D'OERLIKON  
OERLIKON, près Zurich.

**ACCUMULATEURS**  
pour toutes applications.

4687

Bureau pour la Suisse romande :  
**LAUSANNE, Chemin Vinet, 29.**

Société Céramique  
**RICHARD - GINORI**  
**MILAN (ITALIE).**

Capital L. 8,000,000 entièrement versé 4530

**ISOLATEURS**

pour hautes et basses tensions en **PORCELAINE DURE**

BASES et MANCHES pour interrupteurs.



VIROLES  
pour lampes électriques, etc., etc.

CATALOGUES gratuits sur demande.

Représentants généraux pour la Suisse :

**HAUS & C<sup>o</sup>, BALE**

Fabrique de Machines, Fribourg  
**S. A.**

**CHAUFFAGE CENTRAL**  
des meilleurs systèmes.

*Buanderies*  *Séchoirs*  
ET  
*Installations de Bains.*  
Premières références.

3803

**C<sup>ie</sup> Ingersoll-Rand**  
PARIS 33, Rue Réaumur, 33 PARIS

MATÉRIEL DE  
**PERFORATION**  
**MÉCANIQUE**

A VAPEUR, AIR COMPRIMÉ,  
ÉLECTRO-PNEUMATIQUE  
POUR

4590

**CARRIÈRES, MINES**  
**TUNNELS et GALERIES**

La plus ancienne et la plus importante  
maison du monde.

**AIR COMPRIMÉ**

Compresseurs. --- Outils pour métallurgie.

USINES DU VALLON  
CONSTRUCTIONS MÉCANIQUES ET MÉTALLIQUES  
**J. Duvillard, à Lausanne.**

Fonderies de fer et de bronze. Ascenseurs. Monte-charges et appareils de levage. Turbines, roues et presses hydrauliques. Pompes pour haute pression. Presses à briques. Machines à battre, pressoirs et treuils. Tuyaux et réservoirs en tôle. Colonnes en fonte.

273

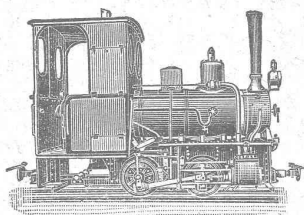
**A. ARNAUDEAU**  
Mètreur-vérificateur.

Professeur de stéréotomie au Technicum et à l'Ecole de Métiers.  
AVANT-MÈTRES — DEVIS ESTIMATIFS ET A FORFAIT  
**MÉMOIRES — ATTACHEMENTS — SITUATIONS**  
CONSULTATIONS TECHNIQUES  
SURVEILLANCE DE TRAVAUX  
Rédaction de cahiers de charges, marchés, conventions, etc.  
**EXPERTISES — ARBITRAGES**

5022

12, Rue de la Croix-d'Or,

GENÈVE



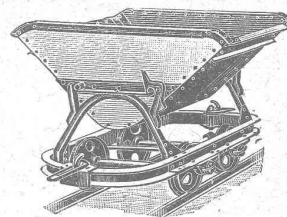
Société Suisse pour matériel de chemins de fer portatifs et fixes

## Orenstein & Koppel

ZURICH I. St-Urbangasse, 4 (Theaterstrasse)

Rails, voies, changements de voie, plaques tournantes, wagonnets de toute sorte, locomotives, locomobiles, dragues.

GRANDS ENTREPÔTS A RENENS



4709



**MONTBARON & GAUTSCHI**  
NEUCHÂTEL SUISSE

**CLICHES**

**PHOTOGRAVURE MODERNE**  
**AUTOTYPIE. TROIS COULEURS**  
**ZINCOGRAPHIE. XYLOGRAPHIE**  
**GALVANOS**

Représentant à Lausanne:  
**A. Nicole, rue de la Tour, 16.**

MANUFACTURE  
de **CAOUTCHOUC**

**V<sup>ve</sup> de H. SPECKER**  
ZURICH

**SPÉCIALITÉS**

**GANTS** en caoutchouc pour Electriciens.  
**SOULIERS** spéciaux isolateurs en caoutchouc.  
**TAPIS** EN CAOUTCHOUC

**VÊTEMENTS**

pr Scaphandriers et Mineurs.  
**CULOTTES**,  
**BAS** et **BOTTES** à EAU  
Tubes et Feuilles en Ebonite.  
Guttapercha.  
**BANDES CAOUTCHOUCÉES** isolantes.  
Tubes à gaz. 5041  
**MANTEAUX** et **PELERINES** en tissus caoutchoutés.  
Envois au choix.

**Louis PERRIER**  
GENÈVE - 7, Rue du Vuache, 7 - GENÈVE  
*Entrepreneur de maçonnerie et béton armé.*

Spécialité de blocs creux en béton armé pour construction de villas, ateliers, etc., etc.

Béton armé système Münch, pour planchers, ponts, réservoirs, fondations, etc. 4691

Fabrique spéciale pour  
**ASCENSEURS ET MONTE-CHARGES**  
électriques,  
hydrauliques,  
à transmission.

**Schindler & C<sup>ie</sup>, Lucerne.**

Maison  
**DE CONFIANCE**  
fondée en 1874.

Commande par bouton  
Commande par corde  
Commande pr volant, etc.

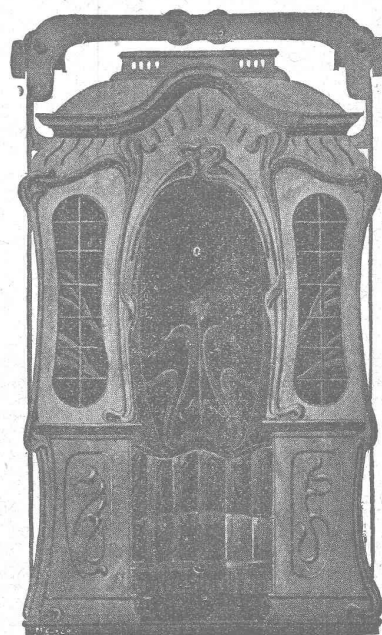
Marche  
silencieuse.

Grande vitesse:  
jusqu'à  
2 m. par seconde.

Parachute infallible.

Derniers modèles  
américains.

1500 installations  
en fonction.



Renseignements, Dessins, Devis et Prix - courants  
gratuits sur demande.

**Trüb, Fierz & C<sup>o</sup>, Hombrechtikon, Zurich**

Fabrique d'Instruments électriques à mesurer, Compteurs électriques et appareils scientifiques, 3481  
recommandent leurs **NOUVEAUX TYPES**:

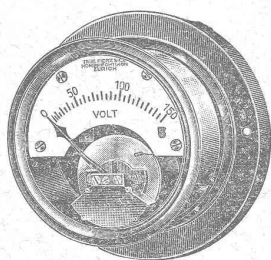
**Voltmètres**  
**Ampèremètres**  
**Wattmètres**

Instruments de contrôle et de laboratoire.

Appareils enregistreurs ainsi que Compteurs pour courants alternatifs.

Fabrication exclusivement de 1<sup>er</sup> ordre  
Fondée en 1893.

Télégramme: Trüb, Hombrechtikon.



TÉLÉPHONE



# == GRANIT ==

Société anonyme H. SCHULTHESS

Téléphone — Siège à PERSONICO — Bureau à LAVORGIO (Tessin) — Téléphone

Grandes carrières de granit près de PERSONICO (gare de Bodio), CRESCIANO (gare d'Osogna) et dans la vallée VERZASCA avec chantier près la gare de GORDOLA.

*Exécution de pierre de taille en granit du genre le plus simple au plus riche.*

Travaux ornementés en granit blanc de grain très fin de la Vallée Verzasca.

DALLES DE TOUTES DIMENSIONS

## SPÉCIALITÉ :

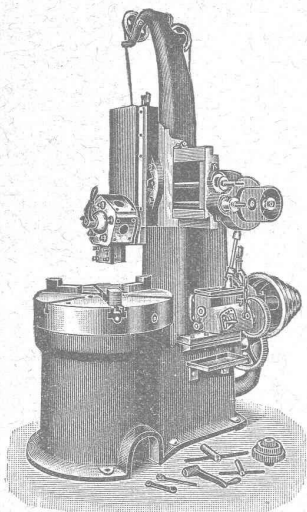
Semelles en gneiss blanc fin pour escaliers en fer ou béton armé, dès 5 cm. d'épaisseur.

Marbres rouges et colorés d'Arzo pour colonnes et travaux de décoration.

RÉFÉRENCES DE PREMIER ORDRE — 0 — SERVICE PROMPT ET SOIGNÉ — 0 — PRIX MODÉRÉS

S'adresser à la Direction, à Lavorgio (Tessin), ou à M. FÉLIX POUSAZ, représentant, route de la Borde, 63, LAUSANNE

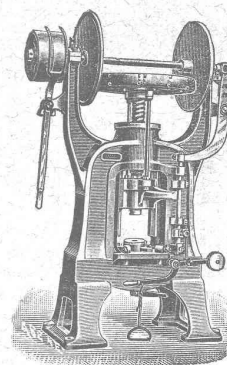
## ALFRED RUBIN, Ingénieur, Zürich I. Bahnhofstrasse, 94.



1. **Presses à excentrique et à friction,**  
Presses à emboutir, Balanciers, Laminaires,  
Cisailles, Tours à repousser et à lisser, etc.

2. **Machines-Outils modernes.** Tours divers,  
Etaux limeurs, Machines à fraiser, percer,  
meuler, affuter, etc.

3. **Matériel pour chemins de fer et tramways,** fil de fer et d'acier galvanisé, fil de cuivre. Ressorts pour wagons. Pièces forgées, arbres en acier nickelé, aiguillages et croisements en acier maganese. Installation complète d'atelier et d'outillage pour tramways.



## POUTRES SIEGWART

Plancher en béton armé, consistant en poutres creuses fabriquées séparément à l'avance dans nos usines à Lyss et mises sur place l'une à côté de l'autre. Pose très simple, sans coffrage, ni échafaudage, par conséquent point de danger d'un décentrement prématuré.

Possibilité de charger les planchers immédiatement après la pose des

poutres, permettant ainsi un avancement des travaux sans retard.

Grande sécurité contre l'incendie et action isolante au point de vue de la température et du son.

Devis gratuits à disposition.

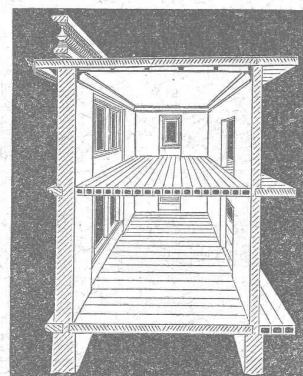
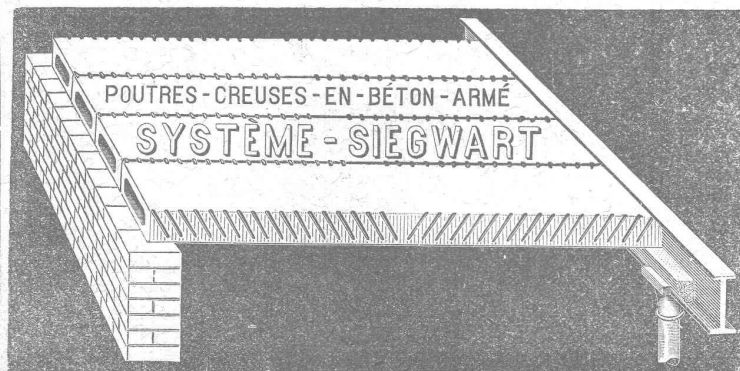
Production annuelle : 30 à 50,000 m<sup>2</sup>.

**G. & A. BANGERTER** Fabrique de produits en ciment.

LYSS (Berne).

Seuls concessionnaires pour les cantons de Bâle, Soleure, Berne et la Suisse romande.

Représentant pour les cantons de Vaud, Valais et Genève :  
M. L. KOCH, à LAUSANNE



Le plus ancien et plus éprouvé des systèmes de béton armé, fabriqués machinalement

## Meubles Bobaing

LAUSANNE

AGENCEMENT DE BUREAUX

Meubles de style.

5005

### Daniel PERRET, Appareilleur

Avenue Béthusy. LAUSANNE Avenue Béthusy.

Installateur des Eaux de Cossonay, Ballaigues, Vallorbe, Vaulion, Echallens, Bremblens, Leysin, etc.

Spécialité de canalisations à haute pression. Chauffages de serres, chambres de bains et buanderies. Installations pour eau et gaz. Appareils sanitaires de tous systèmes. Serrurerie en tout genre. — Etudes et devis sur demande. 4747

## E. BECK

PERLES, près BIENNE

Télégrammes: PAPPBECK

Téléphone.

FABRIQUE POUR:

Carton bitumé. — Ciment ligneux.

PLAQUES d'ASPHALTE pour Isolations en tous genres.

TAPIS D'ISOLATIONS — GOUDRON MINÉRAL RAFFINÉ

TRINIDAD ÉPURÉE 4705

Tous les produits d'Asphalte et de Goudron.

## Düsseldorfer Röhrenindustrie

Düsseldorf-Oberbilk,

recommande ses

4913

### Tuyaux en fer forgé

jusqu'à 1200 mm. de diamètre, droits et courbés, pour

Conduites de vapeur, d'eau, de turbines, installations hydrauliques, installations de condensation, etc.,

avec tous les

joints, toutes les pièces d'assemblage nécessaires.

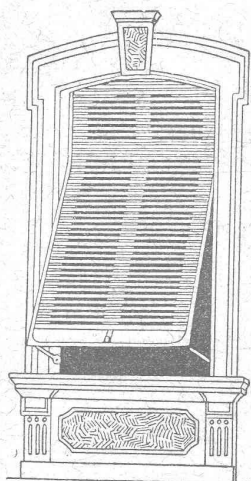
Représentant pour la Suisse:

G.-A. BOURGEOIS-RICHTER, Ing<sup>r</sup>, 5, Breitingerstrasse, ZÜRICH II.

## W. BAUMANN, Horgen.

Manufacture de Jalousies en Bois.

Le plus ancien établissement de ce genre en Suisse. — 170 ouvriers. 5039



VOLETS à ROULEAUX  
STORES à LAMES PRISMATIQUES  
avec AXES EN FER A RESSORTS

Marquises, Persiennes, Paravents

Exécution en Red-Pine américain, en bois du nord ou en bois indigène.

REPRÉSENTANTS:

MM. RAMELET Frères, place du Flon, M. Louis WÄKERLIN, rue de Bourg, 18, Lausanne.

M. Jérôme DUCHOSAL, rue Necker 11, Genève.

Emile PIROUE, 85, Temple Allemand, Chaux-de-Fonds.

Même maison: PARIS, 8, rue Abel, avec usine à MELUN (S. et M.)

## ÉLECTRICITÉ

Nous livrons, en plus de nos articles Cuivre et Laiton:

FILS D'ARGENT 990/1000 POUR FUSIBLES, FILS DE PLOMB, FILS DE NICKELINE, FILS D'ALUMINIUM, barres et planches,

FILS DE FER ET D'ACIER GALVANISÉS, FILS BI-MÉTAL,

3781-3

CABLES POUR ANCRAGES et haubans en fer et acier galvanisé,

CORDES EN ACIER avec et sans âme en chanvre, pour ascenseurs, lampes à arc, etc

ZINC en barres étirées et planches.

Isolateurs

de la fabrique de Porcelaine Ph. Rosenthal & Co à Selb (Bavière)

Spécialité: Isolateurs pour haute tension  
Modèles déposés

KLEINERT & Cie, à Bienne.

## BUREAU INTERNATIONAL DE BREVETS D'INVENTION

NAEGELI & Cie

Rue de l'Hôpital, 32, BERNE à proximité de la gare.

4799

Ingénieur-Directeur: F. NAEGELI

ancien expert - examinateur du Bureau fédéral des brevets.

## Chaux hydrauliques de Vallorbe.

(Société des Usines des Grands-Crêts).

### Zeugniss

Brig, den 25. Mai 1906.

Die Unterzeichnete bezeugt hiermit dass sämtlicher Kalk, der im Simplon-Tunnel in den Jahren 1898 bis 1906 Verwendung fand, von der

### Société des Usines des Grands-Crêts près Vallorbe

geliefert wurde.

Ausserdem freut es sie bezeugen zu können, dass die Kalkfabrik in allen Beziehungen ihren vertraglichen Verpflichtungen nachgekommen ist und zu Reklamationen nie Veranlassung gab.

Baugesellschaft für den Simplon-Tunnel

pp BRANDT, BRANDAU & Cie

(Signé) E. LOCHER.



# PARQUETERIE D'AIGLE (Fondée en 1855)

**MILAN 1906 Diplôme d'honneur  
avec Médailles d'or**

Médaille d'or : 4733  
Yverdon 1894. Genève 1896. Vevey 1901.

Représentée : à Lausanne par M. J. MERLE, Maupas, 13,  
à Montreux par M. Alb. CHENEVAL, avenue Nestlé,  
à Genève par M. Claude MERLE, Chemin des Sources, 9.

Téléphone:  
N° 2977.

**KOCH & C<sup>ie</sup>, ci-devant E. Baumberger & Koch, BALE**

Télégrammes :  
Asphalte, Bâle.



**Matériaux pour constructions.**

**CLOSETS anglais :** Grands assortiments en  
Jura, Napoli, Portugal, Rotterdam,  
Hauteville, etc.

Cuvettes. — Lavabos. — Urinoirs. — Eviers.

**Tuyaux en grès.**

**CARREAUX** pour dallages et pour revêtements.

**PRISMES ET RÉFLECTEURS**  
en verre de St-Pancras.



Briques réfractaires  
de Kandern.

**GOUJONS** en pierre ponce  
24 × 12 × 6 cm.

**Plaques isolatrices**  
contre l'humidité  
avec lames de plomb.

**Carton bitumé**  
en diverses épaisseurs.

**Entreprises de Travaux**  
publics et particuliers.



**Toitures pour constructions industrielles**  
système breveté Séquin & Knobel.

**Toitures en ciment volcanique et en carton bitumé.**

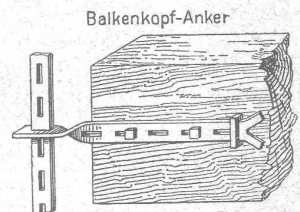
**Dallages pour écuries. — Parquets sur bitume.**  
Exécution prompte et soignée. 4940

**BRIQUES EN LIÈGE** isolant contre les températures.

**Fer d'ancrage**

pour bâtiments, en fer fondu  
Siemens-Martin.

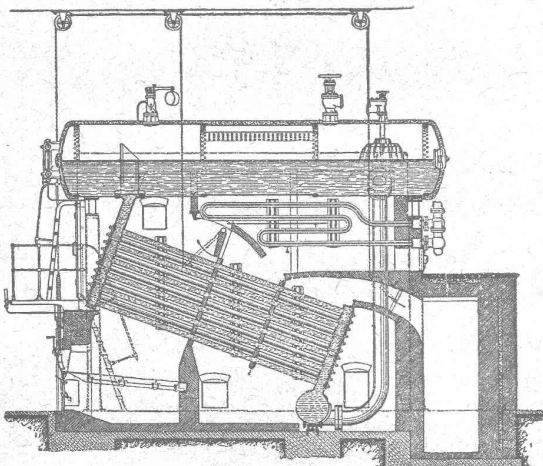
Se façonne à froid sur le  
chantier.



# SULZER FRÈRES

**Winterthur.**

## Chaudières multitubulaires



de toutes grandeurs et pression de marche.

Circulation énergique et grande production de vapeur,  
par suite de l'amenée directe de l'eau aux faisceaux tubulaires  
inférieurs;

Vaste espace de vapeur;

Couvercles de fermeture de construction éprouvée. 4618-1

## Surchauffeur

pouvant être réglé et isolé à volonté.

Installations exécutées, entre autres :

Stations centrales d'électricité de St-Gall, du Locle, de Winterthur, Wynau, Thoune,  
La Chaux-de-Fonds, Kubel, Rathausen près Lucerne, etc.