

Zeitschrift: Bulletin technique de la Suisse romande
Band: 35 (1909)
Heft: 7

Inhaltsverzeichnis

Nutzungsbedingungen

Die ETH-Bibliothek ist die Anbieterin der digitalisierten Zeitschriften auf E-Periodica. Sie besitzt keine Urheberrechte an den Zeitschriften und ist nicht verantwortlich für deren Inhalte. Die Rechte liegen in der Regel bei den Herausgebern beziehungsweise den externen Rechteinhabern. Das Veröffentlichen von Bildern in Print- und Online-Publikationen sowie auf Social Media-Kanälen oder Webseiten ist nur mit vorheriger Genehmigung der Rechteinhaber erlaubt. [Mehr erfahren](#)

Conditions d'utilisation

L'ETH Library est le fournisseur des revues numérisées. Elle ne détient aucun droit d'auteur sur les revues et n'est pas responsable de leur contenu. En règle générale, les droits sont détenus par les éditeurs ou les détenteurs de droits externes. La reproduction d'images dans des publications imprimées ou en ligne ainsi que sur des canaux de médias sociaux ou des sites web n'est autorisée qu'avec l'accord préalable des détenteurs des droits. [En savoir plus](#)

Terms of use

The ETH Library is the provider of the digitised journals. It does not own any copyrights to the journals and is not responsible for their content. The rights usually lie with the publishers or the external rights holders. Publishing images in print and online publications, as well as on social media channels or websites, is only permitted with the prior consent of the rights holders. [Find out more](#)

Download PDF: 24.04.2026

ETH-Bibliothek Zürich, E-Periodica, <https://www.e-periodica.ch>

Bulletin technique de la Suisse romande

ORGANE EN LANGUE FRANÇAISE DE LA SOCIÉTÉ SUISSE DES INGÉNIEURS ET DES ARCHITECTES. — Paraissant deux fois par mois.

RÉDACTION : Lausanne, 2, rue du Valentin, P. MANUEL, ingénieur, et D^r H. DEMIERRE, ingénieur.

SOMMAIRE : *L'Usine hydro-électrique de Montcherand* (suite), par MM. P. Schmutz et V. Abrezol, ingénieurs. — Concours pour une école primaire, à Chailly : rapport du jury (suite). — *Attelage partiellement automatique pour wagons de chemins de fer* (système Vinzio) (suite). — *Travaux en béton armé : prescriptions de sécurité*, par M. S. de Mollins, ingénieur. — Société fribourgeoise des ingénieurs et architectes : séance du 5 février 1909.

L'Usine hydro-électrique de Montcherand.

Par MM. P. SCHMUTZ et V. ABREZOL, ingénieurs.

(Suite¹).

Réservoir de mise en charge.

Le réservoir de mise en charge (fig. 11, 12 et 13), dans lequel débouche le canal souterrain, est construit « au Bois de Chênes », près de la Grotte de Montcherand, dans un banc de calcaire crayeux.

La nature rocheuse du sous-sol qui donnait toute sécu-

¹ Voir N° du 10 mars 1909, page 54.

rité pour fonder et la formation topographique des lieux ont motivé son emplacement.

Ce réservoir, destiné à servir d'accumulateur d'eau journalier pour faciliter le service aux moments chargés de la journée, a été construit d'une capacité de 15 000 m³.

C'est un bassin à ciel ouvert de 70 m. de longueur sur 40 m. de largeur à la base, limité au nord et à l'ouest par des pierrés maçonnés inclinés à 1 : 1 contre la terre et le rocher, et au sud et à l'est par un mur de 4,95 m. de hauteur arasé à la cote 568,15.

Le radier est complètement bétonné.

La disposition du réservoir dont le fond est muni en son milieu d'un chenal courant sur toute la longueur permet son utilisation entre les cotes 562,70 et 567,85.

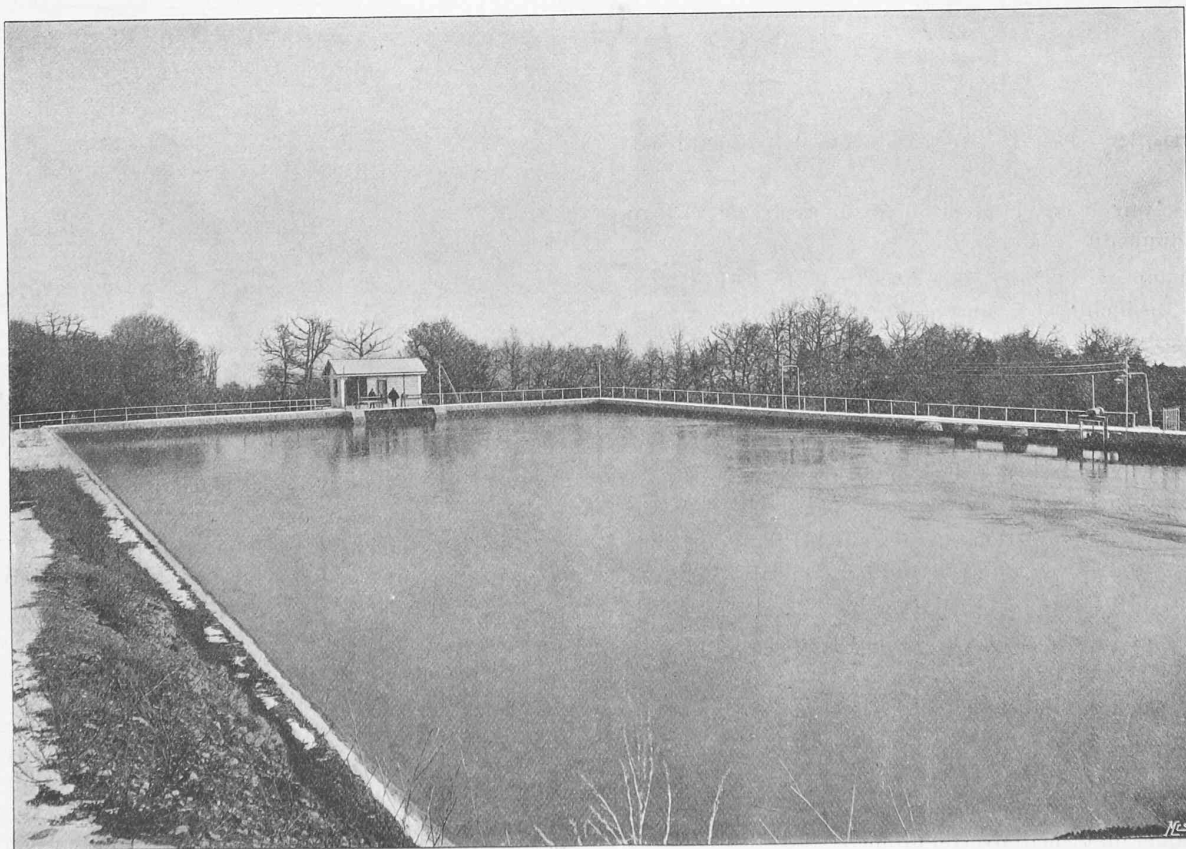


Fig. 11. — Vue du réservoir terminé.