

**Zeitschrift:** Bulletin technique de la Suisse romande  
**Band:** 35 (1909)  
**Heft:** 7

## **Werbung**

### **Nutzungsbedingungen**

Die ETH-Bibliothek ist die Anbieterin der digitalisierten Zeitschriften auf E-Periodica. Sie besitzt keine Urheberrechte an den Zeitschriften und ist nicht verantwortlich für deren Inhalte. Die Rechte liegen in der Regel bei den Herausgebern beziehungsweise den externen Rechteinhabern. Das Veröffentlichen von Bildern in Print- und Online-Publikationen sowie auf Social Media-Kanälen oder Webseiten ist nur mit vorheriger Genehmigung der Rechteinhaber erlaubt. [Mehr erfahren](#)

### **Conditions d'utilisation**

L'ETH Library est le fournisseur des revues numérisées. Elle ne détient aucun droit d'auteur sur les revues et n'est pas responsable de leur contenu. En règle générale, les droits sont détenus par les éditeurs ou les détenteurs de droits externes. La reproduction d'images dans des publications imprimées ou en ligne ainsi que sur des canaux de médias sociaux ou des sites web n'est autorisée qu'avec l'accord préalable des détenteurs des droits. [En savoir plus](#)

### **Terms of use**

The ETH Library is the provider of the digitised journals. It does not own any copyrights to the journals and is not responsible for their content. The rights usually lie with the publishers or the external rights holders. Publishing images in print and online publications, as well as on social media channels or websites, is only permitted with the prior consent of the rights holders. [Find out more](#)

**Download PDF:** 11.01.2026

**ETH-Bibliothek Zürich, E-Periodica, <https://www.e-periodica.ch>**

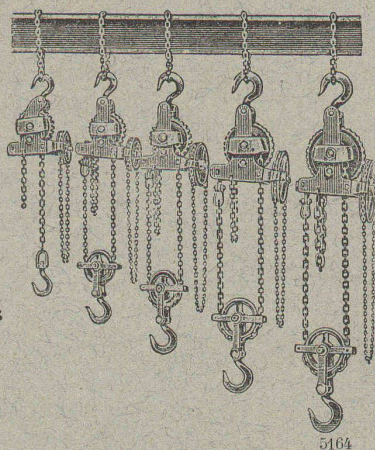


## Jos. BRUN & C<sup>le</sup>

NEBIKON (Lucerne)

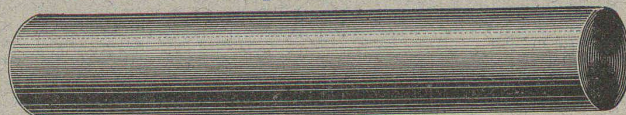
Fabrique de Chaines  
et Appareils de levage.

Palans à vis.  
Poulies à vitesse.  
Poulies différentielles  
Moufles.  
Chariots roulants.  
Cries.  
Treuils-muraille.



5164

ARBRES DE TRANSMISSION  
en acier comprimé et tourné, poli.

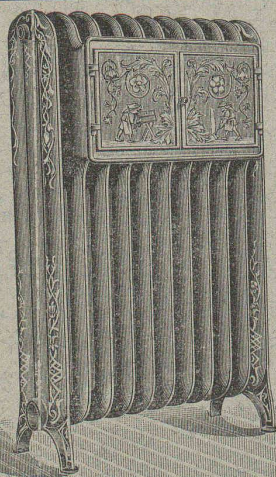


## Montandon & Cie S.A. Bienne

Fers et Aciers étirés de précision sur tous



Aciers laminés à froid jusqu'à 180<sup>m</sup>/<sub>m</sub> de largeur



E<sup>le</sup> PÆRLI & Cie  
\* BIENNE 3784 \* LAUSANNE

Chauffages centraux  
de tous les systèmes.

Installations sanitaires

Excellentes références.

Carreaux en ciment comprimé.  
(4652 — 3)

Carreaux mosaïques en marbre comprimé.

Carreaux pour revêtements.  
Pose de carrelages et revêtements à forfait.

FR. JENNY, Rolle.  
Maison fondée en 1850.

## FERMETURES

automatiques à rouleaux  
EN TÔLE ONDULÉE  
FR. GAUGER À ZÜRICH

207

## Aif. DIENER & C<sup>o</sup>, ZURICH II

Agents généraux pour la Suisse

de

4890

※ la Fabrique de Porcelaine à Hermsdorf, S. A. ※

Spécialités : Isolateurs pour haute et basse tension  
en porcelaine dure.

※ ※ Adt Frères, Société anonyme, Ensheim. ※ ※

Tubes isolateurs : avec armature de laiton ; avec armature  
de tôle d'acier plombée ; avec armature d'acier sans  
soudure ; sans armature de métal.

※ ※ F.-W. Busch, Lüdenscheid. ※ ※

Interrupteurs, commutateurs, douilles, coupe-circuits, etc.

Ing. V. Tedeschi & Cie. Société anonyme, à Turin.

Câbles et fils électriques.

Deutsch-oesterr. Mannesmannröhren-Werke, Düsseldorf

Tuyaux Mannesmann en acier sans soudure, pour conduite  
d'eau et du gaz ; poteaux pour le transport de l'énergie  
électrique. Tuyaux avec soudure.

## Fabrique Suisse d'Accumulateurs

(Société Anonyme)

4514

== OLTEN ==

Accumulateurs de toutes dimensions.

Système éprouvé.

Plus de courts-circuits.

Réparation et Transformation de Batteries existantes.

Société Anonyme UNION, à BIENNE (Suisse).

Première Fabrique Suisse de CHAINES SOUDÉES  
par procédé électrique breveté.

CHAINES en TOUS GENRES



pour l'Industrie et l'Agriculture.

CHAINES CALIBRÉES & ÉPROUVÉES de la plus haute résistance  
pour Grues et Monte-Charges.

N.B. — La chaîne courante n'est vendue que par les marchands de fer.

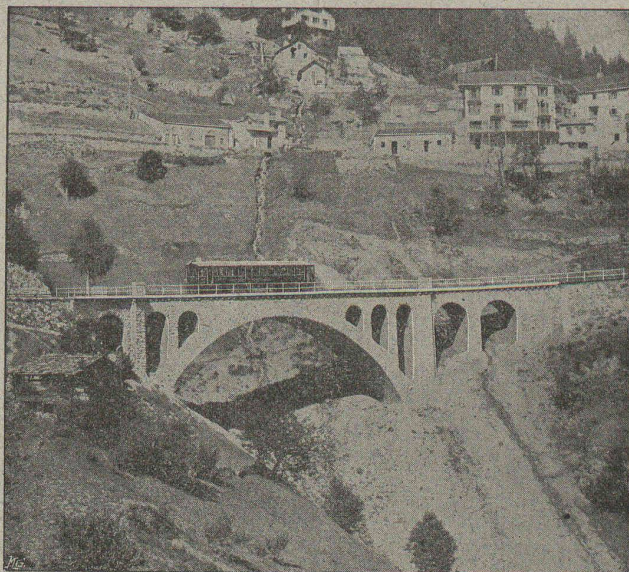


# Ciment Portland de St-Sulpice

Diplôme pour excellente qualité, Zurich 1883. --- Médaille d'or (groupe), Genève 1896.



Fournisseurs des  
tunnels du Gothard,  
du Simplon  
et du Ricken,  
du chemin de fer  
de la Jungfrau,  
des fortifications  
de St-Maurice  
et du Gothard.



Viaduc des Torrents à Finhaut, Ch. de fer Martigny-Châtellard

Ingénieur, M. M. BRÉMOND.



Fournisseurs des  
ponts de la  
Coulouvrenière,  
à Genève,  
de Montbenon,  
à Lausanne,  
et des forces motrices  
de Thusy, Landquart,  
Chèvres et Chippis.



5044-2

**Usines à St-Sulpice (Neuchâtel).**

## SOCIÉTÉ DES USINES de Louis de ROLL

SUCCURSALE : FONDERIE de BERNE. Fournit :



**Appareils de levage :** Ponts roulants, Grues pivotantes fixes et sur chariots. Commande à bras ou électrique. Monte-charges hydrauliques, électriques ou à courroie.

**Matériel de chemins de fer :** Ponts tournants et Chariots transbordeurs pour wagons et pour locomotives, commandés à bras, par machines à vapeur ou par moteurs électriques.

**Branchements et croisements** pour voies étroites et voies normales, pour rails Vignol et rails à gorge.

**BARRIÈRES** avec ou sans arrêts et sonneries.

**Superstructures à crémaillères. Chemins de fer funiculaires.** (Freins brevetés). Depuis le commencement de 1898 la Fonderie de Berne a fourni 32 funiculaires.

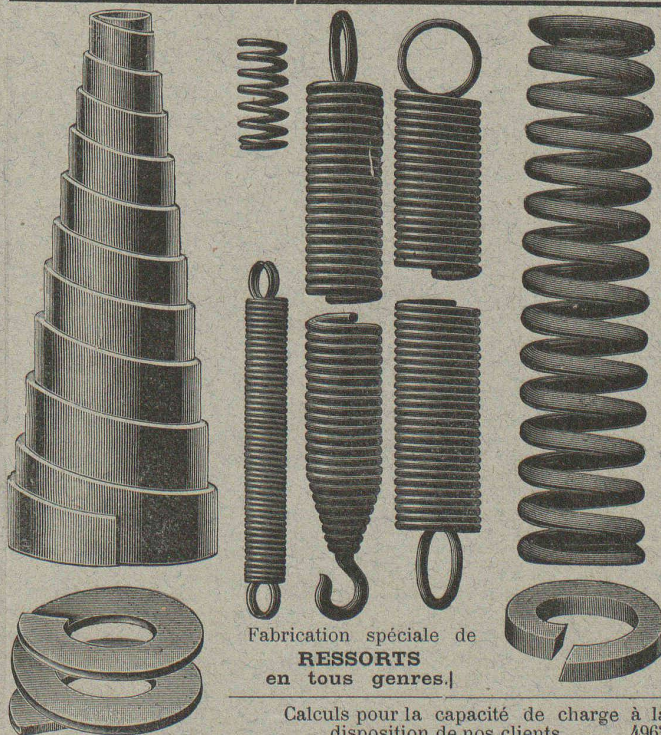
**Barrages,** installations métalliques et mécaniques pour barrages (vannes, écluses, grilles, treuils, etc.).

**Machines pour la fabrication des briques en ciment**  
Renseignements sur des installations faites, références, projets et devis sont à disposition

## BREVETS D'INVENTION

MARQUES DE FABRIQUE-DESSINS-MODELES  
OFFICE GÉNÉRAL, FONDÉ EN 1888 LA CHAUX-DE-FONDS.

**MATHEY-DORET** Ingr. Conseil



Fabrication spéciale de  
**RESSORTS**  
en tous genres.

Calculs pour la capacité de charge à la disposition de nos clients. 4963

Acier de toute première qualité. — Trempe égale et exacte.

**Baumann Frères, Ruti (Zurich).**



De VALLIERE & SIMON, ingénieurs civils, 1, Place Cathédrale LAUSANNE

# BÉTON ARMÉ

Système de VALLIÈRE. — Brevet Suisse 20,148.

Projets et études de: Ponts, planchers, sommiers, colonnes, réservoirs, cuves de gazomètres, silos, fondations, toitures, tuyaux, canaux, etc.

Représentants pour la Suisse et la France du système MELAN pour ponts en béton armé.

Renseignements et devis gratuits.

4895

Concessionnaires: F. Riondel & Fils, Genève. E. Bellorini, Lausanne. Chollet & Co, Vevey et Montreux.

LAUSANNE



LAUSANNE

## Emulsion bitumeuse

seul produit permettant de garantir une

### Etanchéité absolue

de tout enduit par son adjonction au mortier.

- Le mortier au bitume s'emploie comme le mortier de ciment ordinaire.
- Le mortier au bitume est absolument étanche.
- Le mortier au bitume est le meilleur enduit isolant pour maçonnerie et béton.
- Le mortier au bitume n'a pas de retrait et ne se fendille pas.
- Le mortier au bitume résiste aux acides.
- Le mortier au bitume s'emploie par les températures les plus basses.
- Le mortier au bitume empêche les exsudations alcalines et l'apparition du mûrle pleurier.
- Le mortier au bitume adhère parfaitement.

Références de premier ordre. — Résultats garantis.

Schweiz. Bitumenwerk Dietikon - Zürich

Représentant pour les cantons de Genève, Vaud, Valais, Fribourg et la zone:

S. de MOLLINS, Ingén., LAUSANNE

Prospectus et renseignements gratuits. - Téléphone N° 433

Se méfier des imitations de mauvais aloi. 4938

ENTREPRISES GÉNÉRALES de VITRERIE en tous genres.

Atelier spécial de Vitraux d'Art.

ENCADREMENTS 4805

P. CHIARA

Pl. St-Laurent, Lausanne.

Verres de toutes sortes en gros et détail.

Clichés typographiques.



André NICOLE

## Société Suisse des LIÈGES AGGLOMÉRÉS

Usine: Rue de Lancy, ACACIAS-GENÈVE  
TÉLÉPHONE 5109

BRIQUES, CARREAUX & PANNEAUX

de toutes épaisseurs et dimensions, brevétés s. g. d. g.  
pour hourdis de planchers, cloisons légères, plafonnages, revêtements isolants, toitures, pavages, chambres frigorifiques, glaciers, constructions démontables, habitations coloniales, hôpitaux, casernes, etc., etc.

MATÉRIAUX LÉGERS

Isolants, Insonores, Incombustibles, Hydrofuges et Calorifuges.



Manufacture de Papiers.

J.-G. STOUKY, Lausanne.

Gare du Grand-Pont L.-O.

Spécialité de papiers pour  
Ingénieurs, 4711  
Architectes, Entrepreneurs.



## GEO. SCHULE, Ingénieur.

GENÈVE — 53, rue du Stand, 53 — GENÈVE

BUREAU TECHNIQUE

CONSTRUCTIONS MÉTALLIQUES

ET

BÉTON ARMÉ

Système brevet suisse N° 32104.

ÉTUDES et PROJETS: Planchers, sommiers, toitures, fondations, ponts, etc., etc.

Nombreuses références à disposition.

EXPERTISES

## Exploitation de Marbre de la carrière de Daviaz

MASSONGEX (Valais).

Pierre dure de qualité exceptionnelle (supérieure mais assimilable à celles de Collombey et Arvel), à grain fin homogène gris-clair, rose-vert, résistant à plus de 1600 kilos au centimètre carré; inaltérable aux intempéries. — Pour travaux de constructions soignées: Pierre de taille de premier choix pour bâtiments, marbreries, etc.

Envoi d'échantillons et devis sur vu des plans et dessins soumis.

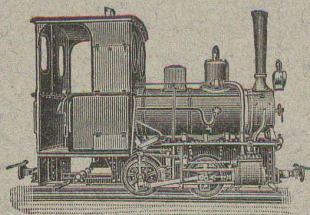
Vente de Mastic Meyer.

Cette carrière, en bon état d'exploitation et bien outillée, serait cédée au besoin à un preneur intelligent connaissant la partie. Conditions avantageuses. (4686)

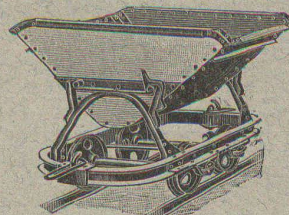
C. CHAMOREL

Entrepreneur et marchand de pierres, La Borde, Lausanne.





Société Suisse pour matériel de chemins de fer portatifs et fixes  
**Orenstein & Koppel**  
 ZURICH I. St-Urbangasse, 4 (Theaterstrasse)  
 Rails, voies, changements de voie, plaques tournantes, wagonnets de toute sorte, locomotives, locomobiles, dragues.  
 ENTREPOTS A RENENS



V E N T E

L O C A T I O N

4709

**MONTBARON & GAUTSCHI**  
 NEUCHÂTEL SUISSE  
**CLICHES**  
 PHOTOGRAVURE MODERNE  
 AUTOTYPIE, TROIS COULEURS  
 ZINCOGRAPHIE, XYLOGRAPHIE  
 GALVANOS

Représentant à Lausanne :  
 A. Nicole, rue de la Tour, 16.

MANUFACTURE  
 de **CAOUTCHOUC**  
 V<sup>o</sup> de **H. SPECKER**  
 ZURICH

**SPÉCIALITÉS**  
 GANTS en caoutchouc pour Electriciens.  
 SOULIERS spéciaux isolateurs en caoutchouc.  
 TAPIS EN CAOUTCHOUC  
**VÊTEMENTS**  
 p<sup>r</sup> Scaphandriers et Mineurs.  
 CULOTTES,  
 BAS et BOTTES à EAU  
 Tubes et Feuilles en Ebonite.  
 Guttapercha.  
 BANDES CAOUTCHOUCÉES isolantes.  
 Tubes à gaz. 5041  
 MANTEAUX et PELERINES en tissus caoutchoutés.  
 Envois au choix.

**Louis PERRIER**  
 GENÈVE - 7, Rue du Vuache, 7 - GENÈVE  
 Entrepreneur de maçonnerie et béton armé.

Spécialité de blocs creux en béton armé pour construction de villas, ateliers, etc., etc.

Béton armé système Münch, pour planchers, ponts, réservoirs, fondations, etc. 4691

**Meubles Bobaïng**  
 LAUSANNE

AGENCEMENT DE BUREAUX

Meubles de style. 5005

Fabrique spéciale pour  
**ASCENSEURS ET MONTE-CHARGES**  
 électriques,  
 hydrauliques,  
 à transmission.

**Schindler & C<sup>ie</sup>, Lucerne.**



Maison  
 DE CONFIANCE  
 fondée en 1874.

Commande par bouton  
 Commande par corde  
 Commande p<sup>r</sup> volant, etc.

Marche  
 silencieuse.

Grande vitesse :  
 jusqu'à  
 2 m. par seconde.

Parachute infallible.

Derniers modèles  
 américains.

1500 installations  
 en fonction.

Renseignements, Dessins, Devis et Prix - courants  
 gratis sur demande.

Références  
 de 1<sup>er</sup>  
 ordre  
**Ascenseurs**  
 et  
**Monte-charges**  
 Hydrauliques  
 Electriques  
 à transmission,  
 à main.  
**A. MILLOT S.A.**  
 ATELIERS MÉCANIQUES  
 ZURICH III



# S. A. DES ATELIERS DE MÉCANIQUE DE PRÉCISION DE TERRITET

Exposition Internationale  
d'Electricité,  
Marseille 1908,  
**GRAND PRIX**

## COMPTEURS d'ENERGIE ÉLECTRIQUE

pour courants :

**continu**

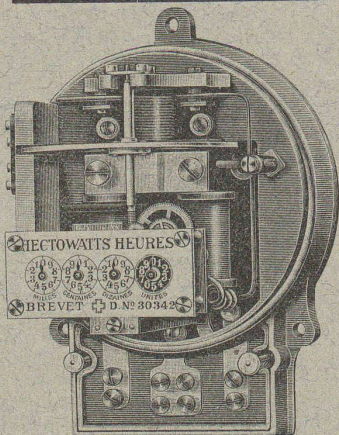
**alternatif**

**monophasé**

**biphasé**

**triphase**

5061



COMPTEURS à DOUBLE TARIF (jour et nuit).

COMPTEURS à TARIFS MULTIPLES.

Compteurs-Horaires (né nécessitant pas de remontage)  
pour courant alternatif.

**LAMPES à ARC** (Perdrisat) { de 2 à 5 ampères p<sup>r</sup> ECLAIRAGE.  
pour courants alternatif et continu { de 2 à 50 » PROJECTIONS.

FERS A REPASSER ÉLECTRIQUES

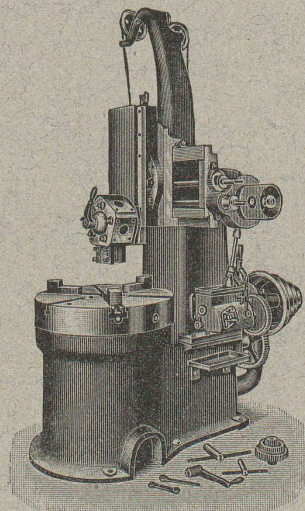
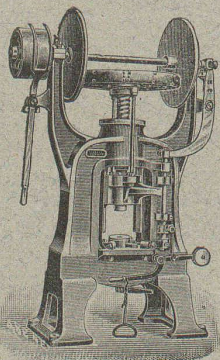
**ALFRED RUBIN, Ingénieur, Zürich I.**  
Bahnhofstrasse, 94.

1. **Presses à excentrique et à friction,**  
Presses à emboutir, Balanciers, Laminaires,  
Cisailles, Tours à repousser et à lisser, etc.

2. **Machines-Outils modernes.** Tours divers,  
Etaux limeurs, Machines à fraiser, percer,  
meuler, affuter, etc.

5016

3. **Matériel pour chemins de fer et tramways,** fil de fer et d'acier galvanisé, fil de cuivre. Ressorts pour wagons. Pièces forgées, arbres en acier nickelé, aiguillages et croisements en acier maganese. Installation complète d'atelier et d'outillage pour tramways.



## POUTRES SIEGWART

Plancher en béton armé, consistant en poutres creuses fabriquées séparément à l'avance dans nos usines à Lyss et mises sur place l'une à côté de l'autre. Pose très simple, sans coffrage, ni échafaudage, par conséquent point de danger d'un décentrement prématuré.

4739

Possibilité de charger les planchers immédiatement après la pose des poutres, permettant ainsi un avancement des travaux sans retard.

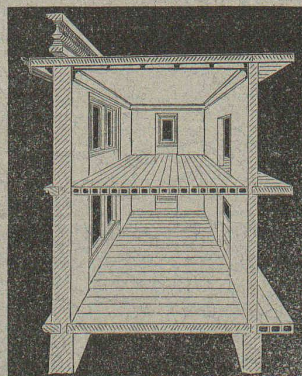
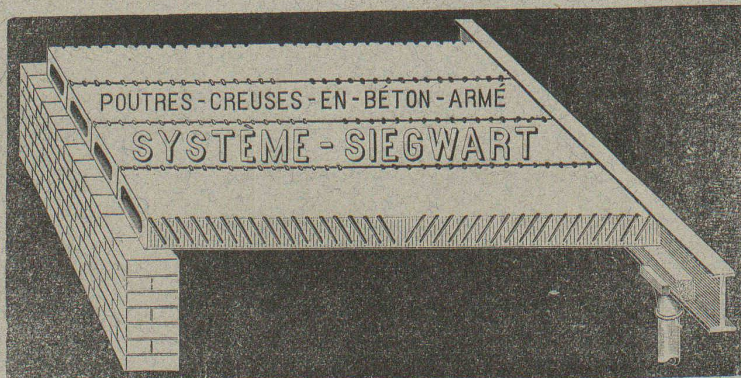
Grande sécurité contre l'incendie et action isolante au point de vue de la température et du son.

Devis gratuits à disposition.  
Production annuelle : 30 à 50,000 m<sup>2</sup>.

**G. & A. BANGERTER** Fabrique de produits en ciment.  
**LYSS (Berne).**

Seuls concessionnaires pour les cantons de Bâle, Soleure, Berne et la Suisse romande.

Représentant pour les cantons de Vaud, Valais et Genève :  
**M. L. KOCH, à LAUSANNE**



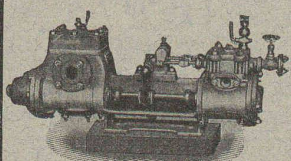
Le plus ancien et plus éprouvé des systèmes de béton armé, fabriqués machinalement



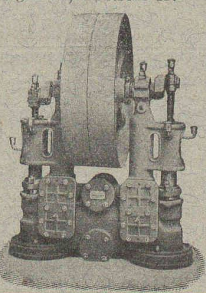
## WEISE & MONSKI, HALLE s. S.

Fondée en 1872. - Télégr. Weisens-Hallesale. - Env. 900 ouvriers.

Représentant pour la Suisse :  
G.-A. Bourgeois-Richter, Ing.  
5, Breitingerstr., ZÜRICH II.



5153



### Pompes de tout genre.

Spécialité depuis 30 ans.

Pompes à vapeur Duplex.

Premières références. Livraison immédiate.

## E. BECK

PERLES, près BIENNE

Télégrammes: PAPPBECK

Téléphone.

FABRIQUE POUR:

Carton bitumé. — Ciment ligneux.

PLAQUES d'ASPHALTE pour Isolations en tous genres.

TAPIS D'ISOLATIONS — GOUDRON MINÉRAL RAFFINÉ

TRINIDAD ÉPURÉE 4705

Tous les produits d'Asphalte et de Goudron.

## Düsseldorfer Röhrenindustrie

Düsseldorf-Oberbilk,

recommande ses

4913

### Tuyaux en fer forgé

jusqu'à 1500 mm. de diamètre, droits et courbés, pour  
Conduites de vapeur, d'eau, de turbines, installations  
hydrauliques, installations de condensation, etc.,  
avec tous les  
joints, toutes les pièces d'assemblage nécessaires.

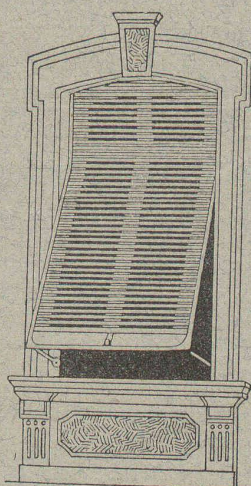
Représentant pour la Suisse.

G.-A. BOURGEOIS-RICHTER, Ing., 5, Breitingerstrasse,  
ZÜRICH II.

## W. BAUMANN, Horgen.

Manufacture de Jalousies en Bois.

Le plus ancien établissement de ce genre  
en Suisse. — 170 ouvriers. 5039



### VOLETS à ROULEAUX STORES à LAMES PRISMATIQUES

avec AXES EN FER A RESSORTS

Marquises, Persiennes, Paravents

Exécution en Red-Pine américain,  
en bois du nord  
ou en bois indigène.

REPRÉSENTANTS:

MM. RAMELET Frères, place du Flon,  
M. Louis WÄKERLIN, rue de Bourg, 18,  
Lausanne.

M. Jérôme DUCHOSAL, rue Necker 11,  
Genève.

Emile PIROUE, 85, Temple Allemand,  
Chaux-de-Fonds.

Même maison: PARIS, 8, rue Abel,  
avec usine à MELUN (S. et M.)

## CARRELAGES REVÊTEMENTS

A. Werner-Graf,  
Winterthur.

5118

Album et échantillons à disposition.

## BUREAU INTERNATIONAL DE BREVETS D'INVENTION

### NAEGELI & Cie

Rue de l'Hôpital, 32, BERNE à proximité de la gare.

4799

Ingénieur-Directeur: F. NAEGELI

ancien expert-examineur du Bureau fédéral des brevets.

## Chaux hydrauliques de Vallorbe.

(Société des Usines des Grands-Crêts).

### Zeugniss

Brig, den 25. Mai 1906.

Die Unterzeichnete bezeugt hiermit dass sämtlicher Kalk, der im Simplon-Tunnel in den Jahren 1898 bis 1906 Verwendung fand, von der

### Société des Usines des Grands-Crêts près Vallorbe

geliefert wurde.

Ausserdem freut es sie bezeugen zu können, dass die Kalkfabrik in allen Beziehungen ihren vertraglichen Verpflichtungen nachgekommen ist und zu Reklamationen nie Veranlassung gab

Baugesellschaft für den Simplon-Tunnel

pp BRANDT, BRANDAU & Cie

(Signé) E. LOCHER.



## PARQUETERIE D'AIGLE (Fondée en 1855)

**MILAN 1906 Diplôme d'honneur  
avec Médailles d'or**

Médaille d'or : 4733

Yverdon 1894. Genève 1896. Vevey 1901.

Représentée : à Lausanne par M. J. MERLE, Maupas, 13,  
à Montreux par M. Alb. CHENEVAL, avenue Nestlé,  
à Genève par M. Claude MERLE, Chemin des Sources, 9.

Téléphone:  
N° 2977.

**KOCH & C<sup>ie</sup>, ci-devant E. Baumberger & Koch, BALE**

Télégrammes:  
Asphalte, Bâle.



### Matériaux pour constructions.

#### CLOSETS anglais :

Grands assortiments en  
Jura, Napoli, Portugal, Rotterdam,  
Hauteville, etc.

Cuvettes. — Lavabos. — Urinoirs. — Eviers.  
**Tuyaux en grès.**

**CARREAUX** pour dallages et pour revêtements.

**PRISMES ET RÉFLECTEURS**  
en verre de St-Pancras.



Briques réfractaires  
de Kandern.

**GOUJONS** en pierre ponce  
24 × 12 × 6 cm.

Plaques isolatrices  
contre l'humidité  
avec lames de plomb.

Carton bitumé  
en diverses épaisseurs.

### Entreprises de Travaux

publics et particuliers.



Toitures pour constructions industrielles  
système breveté Séquin & Knobel.

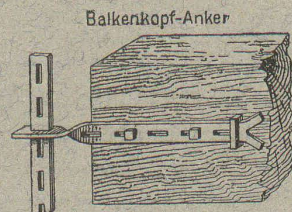
Toitures en ciment volcanique et en carton bitumé.

Dallages pour écuries. — Parquets sur bitumé.  
Exécution prompte et soignée. 4940

**BRIQUES EN LIÈGE** isolant contre les températures.

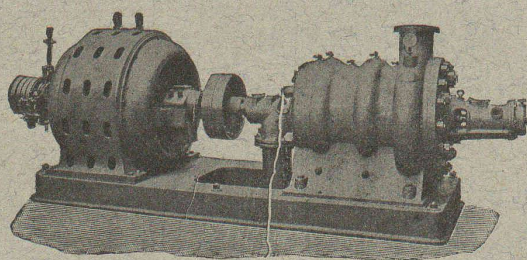
### Fer d'ancrage

pour bâtiments, en fer fondu  
Siemens-Martin.  
Se façonne à froid sur le  
chantier.



# SULZER FRÈRES

Winterthur.



## Pompes Centrifuges

à haute et à basse pression.

Exposition Internationale de Milan 1906 : Grand Prix.  
Exposition Nationale de Nuremberg 1906 : Médaille d'Or.

4618-2

## Ventilateurs de tous genres

pour haute et basse pression.

Ventilateurs Centrifuges aspirants et refoulants  
Ventilateurs à hélice.

