

Zeitschrift: Bulletin technique de la Suisse romande
Band: 35 (1909)
Heft: 6

Werbung

Nutzungsbedingungen

Die ETH-Bibliothek ist die Anbieterin der digitalisierten Zeitschriften auf E-Periodica. Sie besitzt keine Urheberrechte an den Zeitschriften und ist nicht verantwortlich für deren Inhalte. Die Rechte liegen in der Regel bei den Herausgebern beziehungsweise den externen Rechteinhabern. Das Veröffentlichen von Bildern in Print- und Online-Publikationen sowie auf Social Media-Kanälen oder Webseiten ist nur mit vorheriger Genehmigung der Rechteinhaber erlaubt. [Mehr erfahren](#)

Conditions d'utilisation

L'ETH Library est le fournisseur des revues numérisées. Elle ne détient aucun droit d'auteur sur les revues et n'est pas responsable de leur contenu. En règle générale, les droits sont détenus par les éditeurs ou les détenteurs de droits externes. La reproduction d'images dans des publications imprimées ou en ligne ainsi que sur des canaux de médias sociaux ou des sites web n'est autorisée qu'avec l'accord préalable des détenteurs des droits. [En savoir plus](#)

Terms of use

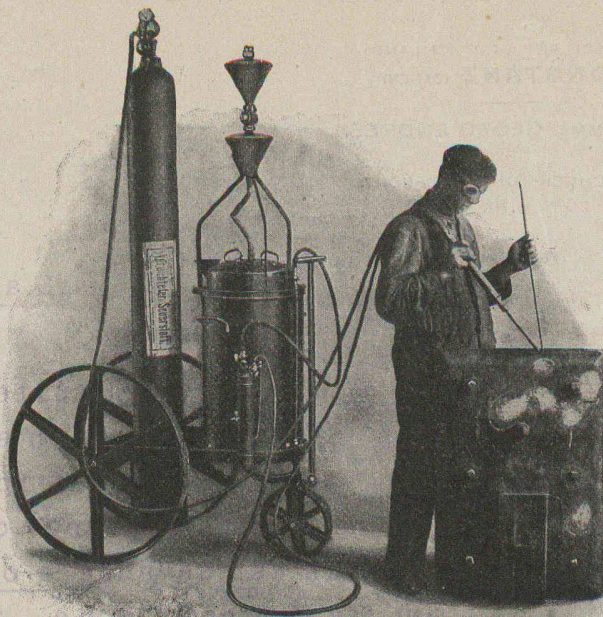
The ETH Library is the provider of the digitised journals. It does not own any copyrights to the journals and is not responsible for their content. The rights usually lie with the publishers or the external rights holders. Publishing images in print and online publications, as well as on social media channels or websites, is only permitted with the prior consent of the rights holders. [Find out more](#)

Download PDF: 07.02.2026

ETH-Bibliothek Zürich, E-Periodica, <https://www.e-periodica.ch>

Quelques communications sur la soudure autogène oxy-acétylénique.

La soudure oxy-acétylénique prend actuellement, et probablement aussi pour l'avenir, la place principale parmi les différents modèles autogènes. Ses avantages consistent dans sa grande simplicité et son maniement facile, dans la haute température que l'on atteint avec elle, et en particulier dans l'économie de matériel, atteinte par aucun des autres systèmes. Le dard bleu de la flamme soudante atteint une température de plus de 3500° C. La soudure autogène oxy-acétylénique acquiert par cela une importance capitale pour toute l'industrie métallurgique et des machines, et est presque indispensable à tout établissement marchant avec chaudière, toute serrurerie, tout atelier de mécanique ou travaillant les tôles etc. voulant être à la hauteur de la technique moderne.



Epaisseur de tôle en mm	1	2	3	4	5	6	7	8	9	10	11	12	13	14	15	16	17	18—30
Travail en mètres à l'heure environ	12	8	6	5,5	5	4	3,5	2	1,5	1	Il est bon de rechauffer ces tôles avant la soudure Travail selon forme et position de la pièce							
No. de chalumeau	1	2	3	4	5	6	7	8	9	10	11	12	13	14	15	16	17	18—30
Consommation d'acétylène	145	310	450	685	1030	1285	2060											
Consommation d'oxygène	185	410	600	915	1370	1715	2740											
Consommation ap mélange	330	720	1050	1600	2400	3000	4800											
Frais à l'heure 1000 Ltr. mélange Frs. 2.60	0.86	1.88	2.74	4.20	6.25	7.70	12.50											

Références.

Franz Bauer & Söhne, fabrique de coffres-forts, A.-G., Zürich.

Affolter, Christen & Co., Bâle.

A. Wiedemar, fabrique de coffres-forts, Berne.

E. Zuberbühler, serrurerie, Walzenhausen.

Heinr. Lampart, mécanique et auto-garage, Luzern.

E. Prebandier & fils, appareils de chauffage, Neuchâtel.

Calorie, Genève.

Société des Usines de Grandchamp et de Roche, usines de ciment, près Veytaux.

Gebrüder Bühler, fque. de machines, Uzwil.

Emil Mertz, construction d'appareils, Bâle.

Brown, Boveri & Co., fabrique de machines, Baden.

A. Zaugg, appareilleur, Brig (Wallis).

Eisenmöbelfabrik Biglen (Ct. Bern).

Lucerne, le 14. mai 1908.

Monsieur **G. Endress**, Kreuzlingen.

Je vous fais savoir que l'appareil que vous m'avez livré pour soudure oxy-acétylénique va maintenant parfaitement depuis que je fais usage de votre générateur.

Avec considération:

(sig.) **H. Lampart**, serrurerie mécanique et fabrique de coffres-forts.

Bâle, le 14. mai 1908.

Monsieur **Georges Endress**, Kreuzlingen.

En réponse à votre honorée du 11. ct. nous avons le plaisir de certifier que nous sommes satisfaits sous tous les rapports de l'appareil transportable reçu de vous pour soudure autogène oxy-acétylénique. Il va particulièrement bien pour des soudures légères et est très simple à manier.

ressés, au Bureau du Service des Bâtiments de l'Etat, Cité Devant, 10, à Lausanne.

Lausanne, le 22 février 1909.

*Le Conseiller d'Etat,
Chef du Département des Travaux publics,*
PAUL ETIER.

Mise au Concours de Travaux.

La Direction du 1^{er} Arrondissement des Chemins de fer fédéraux, à Lausanne, ouvre un concours pour la fourniture et le montage d'une **Passerelle métallique à la station de Chiètres**, ligne Palézieux-Lyss. Poids environ 26 tonnes.

Les plans et conditions relatifs à ces travaux peuvent être consultés au bureau central de la Voie, N° 60, à la Razude, à Lausanne, où l'on peut aussi se procurer des formulaires de soumission.

Les plans seront adressés, contre remboursement de Fr. 5.—, aux constructeurs qui en feront la demande.

Les soumissions, portant la suscription « Passerelle de Chiètres », devront parvenir à la Direction soussignée le 31 mars 1909, au plus tard.

Lausanne, le 11 mars 1909.

D. 417 L.

Direction du 1^{er} Arrondissement
des Chemins de fer fédéraux.

TECHNICUM DU LOGLE

(Suisse française). (H. 5793 C.).

Etudes théoriques et travail pratique.

Sections de techniciens. — Sections de praticiens.

HORLOGERIE et branches annexes. — **ART INDUSTRIEL MÉCANIQUE** — **ÉLECTROTECHNIQUE**

Installations modernes. Grands ateliers.
Laboratoires de mesures et essais industriels.
Coupole astronomique. Musées.

OUVERTURE du SEMESTRE d'ÉTÉ: Le 22 AVRIL
Règlement et Programmes à disposition.

Ingénieur ou Technicien DEMANDÉ

pour la vente d'ascenseurs et monte-charges en Suisse.

On demande l'allemand et des Messieurs connaissant la clientèle suisse dans le bâtiment.

Position de 8000-10,000 francs par année.

Adresser les offres avec curriculum vitae, certificats et photographie, sous 5146, à la Soc. suisse d'Édition, Lausanne

POUR ENTREPRENEURS

10 wagons lames de sapin blanc de Suède belle qualité, **une seule largeur**, jusqu'à 6,40 mètres de long, bien travaillées, le mètre carré **Fr. 2.35** franco dans toute station suisse sur voie normale. 4758

Renseignements sous B. R. S. au bureau de l'Indicateur Vaudois, Lausanne.

Le propriétaire des brevets suisses **Parsons**, N° 28825, du 16 mai 1903, N° 31088, du 14 avril 1904, N° 36101, du 14 août 1905, N° 36974, du 23 avril 1905, et N° 36975, du 23 avril 1906, pour: « **Machines électriques** », désire entrer en relation avec des fabricants suisses, en vue de la fabrication des articles brevetés et serait disposé à céder des licences d'exploitation ou à vendre ses brevets.

Prière d'adresser les offres ou propositions à Monsieur **E. Imer-Schneider**, ingénieur-conseil, 8, Boulevard James Fazy, à Genève,

qui les transmettra volontiers à qui de droit.

TECHNICIEN

connaissant la petite mécanique et la fabrication des appareils de mesure,

trouverait place stable

dans fabrique d'appareils électriques. La préférence sera donnée à quelqu'un ayant déjà dirigé un atelier pendant quelques années.

Ecrire avec prétentions sous chiffre **H. 1428 M.**, à Haassenstein & Vogler, Montreux.

Jeune Dessinateur-Architecte

cherche place. Certificats à disposition.

Adresser les offres sous chiffre **S. M. B.**, à l'Indicateur Vaudois, rue Pépinet, 3, Lausanne.

Une grande maison d'entreprises en bâtiment **CHERCHE** un

CONDUCTEUR des TRAVAUX

capable, si possible avec de la pratique comme entrepreneur, et qui pourrait se charger de constructions en dehors.

Adresser les offres, avec indication de l'activité précédente, position militaire et prétention de salaire sous **B. V. 180**, à Rodolphe Mosse, à Bâle. (Zag. B. 180). 5179

Les propriétaires du **BREVET suisse Chaplet et Société « La Néo-Métallurgie »**, N° 39,785, du 25 février 1907, pour: « **Four électrique** », désirent entrer en relation avec des fabricants suisses, en vue de la fabrication de l'article breveté, et seraient disposés à céder des licences d'exploitation ou à vendre leur brevet.

Prière d'adresser les offres ou propositions à M. **E. IMER-SCHNEIDER**, ingénieur-conseil, 8, boulevard James Fazy, à Genève, qui les transmettra volontiers à qui de droit.

TRADUCTIONS en toutes matières techniques, en anglais, allemand, italien, espagnol.

Paul JÄGER, St-Gall.

CLICHÉS SADAG

GENÈVE (Sécheron)

Autotypie. — Zincogravure. Chromotypographie.

REPRÉSENTANT:

J. PACHE, Pré-du-Marché, 20.

LAUSANNE



RENER & Co, S. A. Boujean & Bienne.

4793 — 4

SCIERIES, PARQUETERIE, USINE D'INJECTION

PARQUETS en tous genres

depuis les plus simples aux plus riches.



4945 — 1

Matériaux isolants de tout genre pour Constructions

Cartons bitumés. — Papiers pour Couverture.

VÉRITABLE CIMENT LIGNEUX de qualité supérieure.
Marque: C. Schmidt & Cie, Hirschberg. 5169

Carton feutré isolant. — Carbolinéum, etc.

Tous les matériaux pour la Couverture en Ciment ligneux.

MEYNADIER & Cie, ZURICH V

Librairie F. ROUGE & Cie

LAUSANNE — 4, Rue Haldimand, 4 — LAUSANNE

COUDURIER. Manuel des directeurs et contremaîtres de petites usines à gaz, br. 6 fr., rel. 7 fr. 25

PACORET E. Calcul et construction des appareils de levage. Treuils et ponts roulants. Broché, 2 fr. 50
Cartonné, 3 fr.

HAEDER, H. Les moteurs à gaz. Etudes de projets, construction et conduite des moteurs à explosion. 2^e partie. In-8°, avec atlas, 17 fr. 50

SIMON, P. Tableaux graphiques des valeurs relatives des divisions de la circonférence dans le système centésimal et le système sexagésimal, 2 fr. 75



Exécution de Travaux d'Art sur Métaux

Fer forgé, cuivre, laiton, etc.
Forgés, martelés, emboutis, ciselés.

Ateliers Riggenbach — Bâle

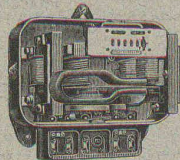


LANDIS & GYR, Zug

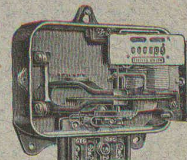
Maison fondée en 1896.

Compteurs d'Electricité.

Construction simple et solide. - Exécution soignée.



Compteur pour courant alternatif triphasé.



Compteur pour courant alternatif monophasé.

SOCIÉTÉ ANONYME D'ENTREPRISES ET DE CONSTRUCTIONS

NEUCHÂTEL

Bureau : Coq-d'Inde, 24.

Téléphone N° 756.

Adresse télégraphique :

ENTREPRISES, NEUCHÂTEL

NEUCHÂTEL et LAUSANNE

Entreprises de Travaux publics.

LAUSANNE

Bureau et Magasin : Avenue Ruchonnet.

Téléphone N° 2235.

Adresse télégraphique :

ENTREPRISES, LAUSANNE

BÉTON ARMÉ

Bâtiments, fabriques, réservoirs, ponts, etc.

SÉCIALITÉ DE CARRELAGES EN TOUS GENRES (Fourniture et pose). — EXPOSITION PERMANENTE

Produits des Fabriques RANSBACH, HEMIXEN, APPIANI, RAGONITZ, etc. — o — Appareils sanitaires anglais de la Maison TWYFORDS

Pavages et asphallages en tous genres. Concessionnaires de la Asphalt Paving Co^{re} Ltd.

Roc et pierre de taille jaune d'Hauterive, carrières de la Société.

Bureau technique. — Plans et devis à disposition sur demande.

(4961)

S. A. DES ATELIERS DE MÉCANIQUE DE PRÉCISION DE TERRITET

Exposition Internationale

d'Electricité,

Marseille 1908,

GRAND PRIX

COMPTEURS d'ENERGIE ÉLECTRIQUE

pour courants :

continu

alternatif

monophasé

biphasé

triphase

5061

COMPTEURS à DOUBLE TARIF (jour et nuit).

COMPTEURS à TARIFS MULTIPLES.

Compteurs-Horaires (ne nécessitant pas de remontage)

pour courant alternatif.

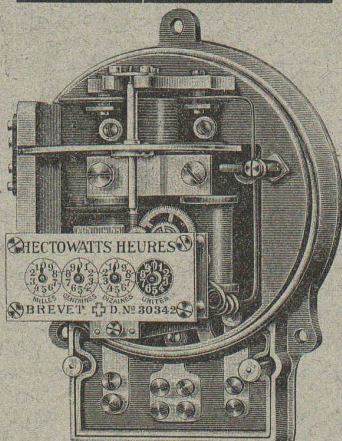
LAMPES à ARC (Perdrisat)

pour courants alternatif et continu

{ de 2 à 5 ampères p^r ECLAIRAGE.

{ de 2 à 50 » PROJECTIONS.

FERS A REPASSER ÉLECTRIQUES



FRANÇAILLON & C^{ie} LAUSANNE

Daniel PERRET, Appareilleur

Avenue Béthusy. LAUSANNE Avenue Béthusy.

Installateur des Eaux de Cossonay, Ballaigues, Vallorbe, Vaulion, Echallens, Bremblens, Leysin, etc.

Spécialité de canalisations à haute pression. Chauffages de serres, chambres de bains et buanderies. Installations pour eau et gaz. Appareils sanitaires de tous systèmes. Serrurerie en tout genre. — Etudes et devis sur demande.

4747

L. BECK-WELTY

Ancien atelier Albert Pamblanc.

5144

6, Place du Pont LAUSANNE Place du Pont, 6.

Entreprise spéciale de COUVERTURES en Ciment ligneux

Installation et vérification de Paratonnerres. Ferblanterie et Couverture pour bâtiments. Plomberie. Appareillage pour eau et gaz.

Téléphone N° 1507.

Nous fabriquons et réparons

Compteurs à gaz Compteurs à eau

Gasmesser-Fabrik Luzern
Elster & Cie.

4521

ATELIERS DE TÉLÉGRAPHES G. HASLER, à BERNE (Suisse).

FONDÉS EN 1852

Appareils télégraphiques et téléphoniques.

Types spéciaux pour installations à courant fort.

SONNERIES ÉLECTRIQUES

Instruments météorologiques enregistreurs pour Observatoires.

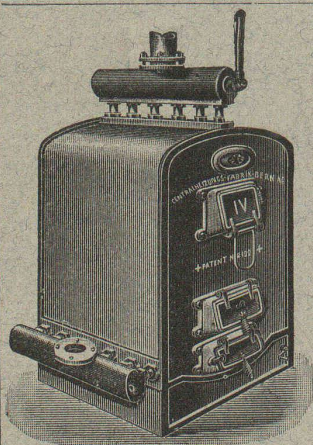
Enregistreurs à distance des niveaux d'eau.

Linnigraphes, Chronographes, etc.

Indicateurs - enregistreurs de vitesse pour locomotives.

Appareils divers pour chemins de fer.

MONTEURS EXPÉRIMENTÉS 209



Installations

5131

DE

CHAUFFAGES CENTRAUX

de tous systèmes

ET DE

Services d'eau chaude

Bains. Buanderies.

Séchoirs.

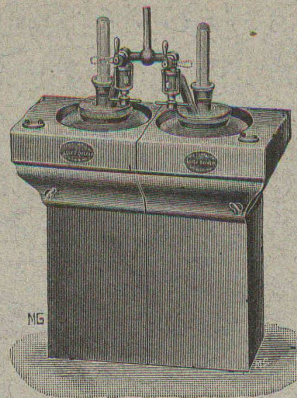
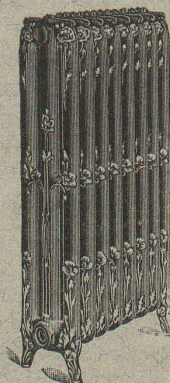
Brevet Suisse
N° 21,928.

FABRIQUE de CHAUFFAGE CENTRAL BERNE S.A.
Ancienne Maison J. RUEF
OSTERMUNDIGEN

Appareils

de Désinfection
et de Stérilisation.

Prospectus et devis sur demande

Fabrication des CHAUDIÈRES
et RADIATEURS
dans nos propres usines.Appareils à gaz acétylène
et générateurs multiples.

Brevet N° 35,993.

Seul constructeur :

Usine Decker, Neuchâtel (Suisse).

Approuvés par le Département
fédéral des chemins de fer.

Adoptés par les Compagnies :

Yverdon-Ste-Croix (mars 1906)

et

Lausanne-Ouchy (mai 1907)

pour le matériel roulant, locomotives et voitures. 4461

Appareil accouplé complet.

Cet appareil se charge par des briquettes de carbure comprimé, il est destiné à l'éclairage des voitures de chemin de fer, fourgons, locomotives, etc., ainsi qu'à différents locaux.

Prospectus à disposition.

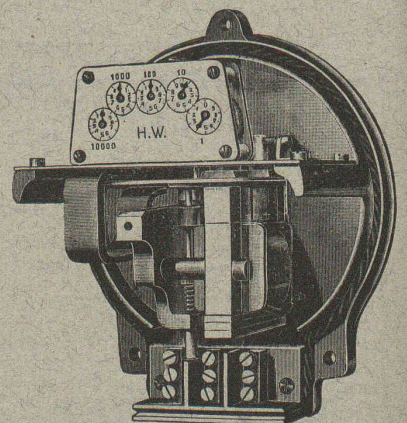
SOCIÉTÉ GENEVOISE

POUR LA

Construction d'Instruments de Physique et de Mécanique

GENÈVE

COMPTEURS D'ÉNERGIE ÉLECTRIQUE

pour tout voltage
ou ampérage pour
courants alternatifs.Compteurs à prix
multiples,
système Baumann,
adoptés par la
Commune de Lausanne.

Instruments de précision pour Ingénieurs et Architectes.

Machines à froid et à glace.

INSTALLATIONS FRIGORIFIQUES COMPLÈTES

Devis et Prospectus gratis.

4688

Les PLANCHERS en Bois Dur LIM

sont, grâce à leur

5160

résistance extraordinaire à l'usure,
les plus préférables
pour locaux fort fréquentés.Fabrique de Parquets et de Chalets
INTERLAKEN

Installations de **drainage**, éventuellement avec désinfection automatique, pour usages domestiques et industriels.

Installations de **clarification** des fèces.

Installations de **purification** d'eau potable pour maisons isolées, localités ou industries.

Projets d'**installations sanitaires** modernes pour hôtels, villas, établissements, hôpitaux, installations industrielles, etc.

Surveillance de travaux.

Expertises et rapports.

Contrôle de règlement de compte.

Pas de maison d'installation personnelle.

J. J. Æppli - Stocker

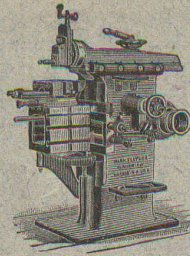
Ingénieur

Fraumünsterstrasse, 12, ZURICH

DIPLOME et MÉDAILLE :

4831

Exposition Internationale Milan 1906.



J. Lambercier & C^{ie}, Genève

* Fabrique d'Huiles et Graisses industrielles. *
SPÉCIALITÉ DE 239

Fournitures pour Usines

** Organes de transmissions. **
Arbres, Paliers, Courroies, Graisseurs, etc.

MACHINES, OUTILS AMÉRICAINS & AUTRES

TRAVAUX D'ASPHALTAGE

et applications diverses de matières asphaltiques. 5141

ISOLANTS — Couvertures légères. — ISOLANTS

Planelles en asphalte comprimée, résistantes à 335 kgs par cm².

H. LAVANCHY & FILS, Vevey

POUTRELLES CIMENT ARMÉ, Système O. Lavanchy.

FABRIQUES DE PARQUETS. Menuiserie et Scierie mécanique.

STUBER & C^{ie}

SCHUPFEN (Canton de BERNE, Suisse). Téléphone.

Parquets des plus simples aux plus riches. Parquets s^r bitume
Fabrique de fenêtres. — Usines hydrauliques et à vapeur. 3865

GERBER-BEAUJEU, représentant.

Téléphone 1965. Le Mont-Rose, route de Montoie, Lausanne. Téléphone 1965.

BLIND & C^{ie}

Fabrique de fenêtres et menuiserie mécanique

OBERRIEDEN-ZURICH

se recommandent pour l'exécution de tous les travaux de
vitrerie et de menuiserie. — Très grande capacité productive.

4756

Références de premier ordre.

(Zà 1131 g)

Société pour la vente des Chaux et Ciments

DE LA SUISSE ROMANDE (G. P. B.)

LAUSANNE

Puissance de production en ciments, chaux et plâtres, 15,000 wagons de 10 tonnes.

Comprend les

Usines de Grandchamp et de Roche.

Usines de la Paudèze.

Usines de Baulmes et de Vouvry.

4721

Ciment Portland artificiel.

Ciment naturel. — Ciment prompt.

Ciments mixtes (Paudézite, Rochîte).

Chaux lourdes, mi-lourdes et légères.

BUREAU DE VENTE POUR LA SUISSE FRANÇAISE (Neuchâtel excepté)

des Chaux hydrauliques et Ciments des Usines neuchâteloises.

ATELIERS DE CONSTRUCTION OERLIKON

OERLIKON
PRÈS ZÜRICH



Moteurs Electriques

de toutes grandeurs et pour tous les genres de courant.

Moteurs spéciaux pour appareils de levage.

Moteurs à carcasse étanche. 4230

Moteurs mono- et triphasés à vitesse variable.

Téléphone 1771 RENSEIGNEMENTS ET DEVIS : Téléphone 1771
à LAUSANNE, Gare Lausanne-Ouchy.



H. ROD & Co
RENENS

FABRIQUE DE
Tuyaux, Carrelages et Briques
en ciment. 4917

Téléphone 1350

A. JUCKER

Succr de

Jucker - Wegmann

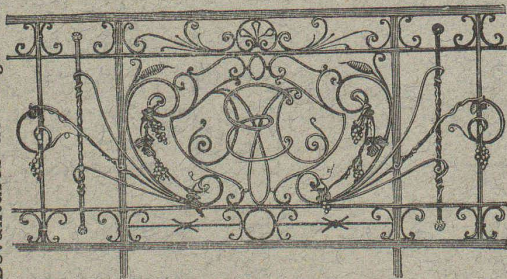
Papiers en gros

Zurich 4602

Spécialité de papiers
et toile à dessin et à
calquer, des meilleu-
res qualités, en rou-
leaux et feuilles.

Téléphone 24.

Vitrages et
Devantures de magasin.



Escaliers en fer.
Marquises et Vèrandas.

ÉTUDE — DEVIS 4790

Atelier de **Serrurerie Mécanique**

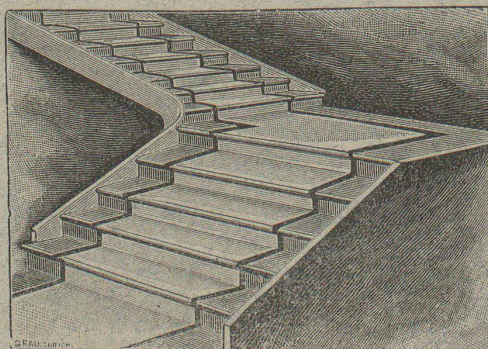
LAUSANNE * **H. RAPIN** * 8, Maupas

Entreprise générale de toute la Serrurerie en bâtiment et fer forgé.

FABRIQUES RÉUNIES

de Xylolith et d'Acide carbonique, S. A.
à WILDEGG (Canton d'Argovie).

Brevet + N° 9080.



Brevet + N° 9080.

MARCHES D'ESCALIER EN XYLOLITH

pour le revêtement d'escaliers en fer, bois, molasse, ou béton
tournants, molasse usée. 4850

Incombustibles, pas glissant et de grande durabilité et résistance.
Couleurs unies ou avec forme de tapis coloré au centre.

Seulement en Suisse environ 10000 marches d'escalier,
et environ 200,000 m² de parquets ont été posés jusqu'ici

"AQUILAS",

Lampes à acétylène pour Mines et Galeries

Plusieurs milliers en usage 5127

en Italie, France, Espagne, Tunisie, Russie,
Hongrie, Mexique, Autriche, Suisse, etc.

Fabrique F^{li} SANTINI

FERRARA (Italie)

Lampes à Acétylène pour tous les usages.

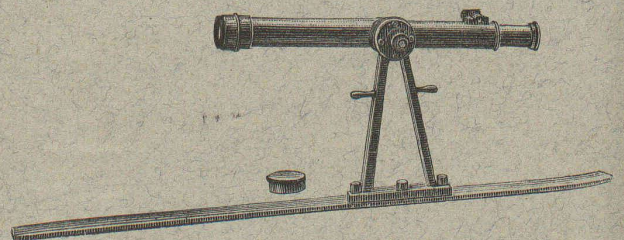
100 MODÈLES VARIÉS



Fabrique d'Instruments de Précision. S. A.

Bureaux et Ateliers, Place du Vallon.

Téléphone N° 308 - LAUSANNE - Téléphone N° 308



INSTRUMENTS DE HAUTE PRÉCISION

Théodolites. - Niveaux. - Pieds de planchettes. - Alidades.

Fournitures diverses pour Ingénieurs,
Géomètres, Entrepreneurs.

Grand choix d'appareils en magasin.

COMPAS D'AARAU

Rubans métriques en acier de tout premier choix.

Les réparations sont faites promptement
et très soigneusement. 5112

Petite mécanique. — 0 —

Divisions de précision.

Pour la fabrication de pierres factices

Farine, sable et grains artificiels dans toutes les couleurs.

Mélange prêt à l'emploi pour imitation de granit.

5124

Grains de terrazzo pour la mosaïque et cubes de marbre.

Herzogenbuchsée.

Peter Kramer
succ. de Ed. Wuethrich & Cie.

FABRIQUE D'ACCUMULATEURS D'OERLIKON

OERLIKON, près Zurich.

ACCUMULATEURS

pour toutes applications.

4687

Bureau pour la Suisse romande :

LAUSANNE, Chemin Vinet, 29.

Société Céramique

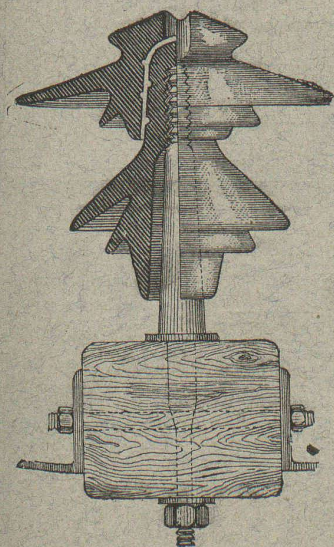
RICHARD - GINORI

MILAN (ITALIE).

Capital L. 10,000,000 entièrement versé 5076

ISOLATEURS

pour hautes et basses tensions en PORCELAINE DURE

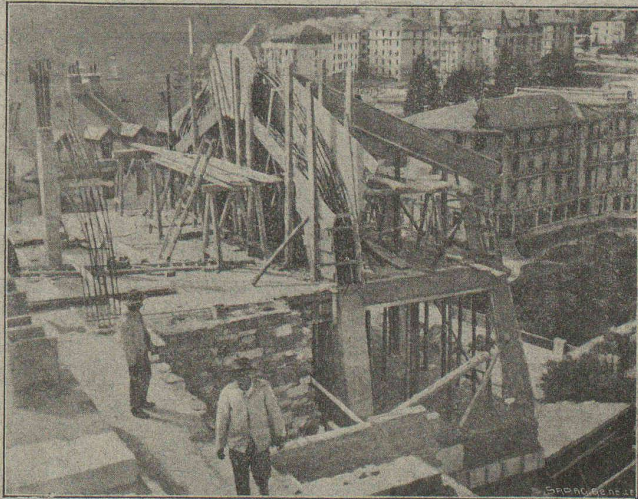


SUPPORTS
en fer homogène pour isolateurs.

CATALOGUES gratuits sur demande.

Représentants généraux pour la Suisse :

WERTHEMANN, BUTTY & Co, BALE



BÉTON ARMÉ DANS TOUTES SES APPLIATIONS

BÉTON ARMÉ F. Brazzola

Bureau central d'études : Lausanne, Avenue Ruchonnet, 9,

A. PARIS & L. BERTHOD, Ingénieurs

Fabrique de Machines, Fribourg

S. A.

CHAUFFAGE CENTRAL

des meilleurs systèmes.

Buanderies Séchoirs

ET

Installations de Bains.

Premières références.

5071

USINES DU VALLON

CONSTRUCTIONS MÉCANIQUES ET MÉTALLIQUES

J. Duvillard, à Lausanne.

Fonderies de fer et de bronze. Ascenseurs. Monte-charges et appareils de levage. Turbines, roues et presses hydrauliques. Pompes pour haute pression. Presses à briques. Machines à battre, pressoirs et treuils. Tuyaux et réservoirs en tôle. Colonnes en fonte.

273

A. ARNAUDEAU

Mètreur-vérificateur.

Professeur de stéréotomie au Technicum et à l'Ecole de Métiers.

AVANT-MÈTRES — DEVIS ESTIMATIFS ET A FORFAIT

MÉMOIRES — ATTACHEMENTS — SITUATIONS

CONSULTATIONS TECHNIQUES

SURVEILLANCE DE TRAVAUX

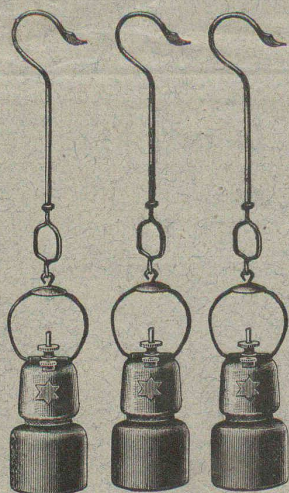
Rédaction de cahiers de charges, marchés, conventions, etc.

EXPERTISES — ARBITRAGES

5022

12, Rue de la Croix-d'Or,

GENÈVE



LAMPE DE MINE A ACÉTYLÈNE

Déposée et brevetée.

« ÉTOILE »

Déposée et brevetée.

pour travaux de galeries, tunnels, etc.

Lampe la plus simple et la plus robuste.

Pas de soudure, les réservoirs à eau et à carbure étant chacun d'une seule pièce.

Réglage facile.

5040

GRAND STOCK

Prospectus et offres par l'agence générale pour la Suisse :

Robert Aebi & C^{ie}, Zurich V

Matériel Decauville. Machines. Outils.

CHARPENTES EN FER

MAISON FONDÉE EN 1820

SERRURERIE DU BATIMENT



TÉLÉPHONE

Suspensions

POUR

ÉLECTRICITÉ

GAZ et

PÉTROLE

CHENETS,

LANDIERS

APPLIQUES

Téléphone

Adresse télégraphique:
FERRONNERIE NYON

Jardins d'hiver
Serres
Vérandahs

4819

Paris 1897 : Méd. vermeil.
Yverdon 1894 : Méd. argent.
Genève 1896 : Méd. argent.
Vevey 1901 : Méd. argent.

Bow-Windows — Marquises.
PORTAILS — BALCONS

Atelier Mécanique de Menuiserie JACCOUD-HURNI

LAUSANNE, Clos Ouest, route de Morges — Téléphone 2067.

SUPPRESSION DES SEUILS — BREVET 50 116

Cet appareil, par sa simplicité et la modicité de son prix, est invité à progresser rapidement, car il supprime les fort nombreux inconvénients du seuil actuel. Ce nouvel appareil ferme hermétiquement toute porte et évite ainsi les jours, courants d'air, etc., qui se produisent avec les seuils, carrés ou à dos d'âne, employés actuellement. Par le même procédé suppression des bourrelets. 4822

VITRAUX D'ART de tous styles.

DREVARD & WAVRE

ARTISTES PEINTRES-VERRIERS SPÉCIALISTES

Avenue d'Ouchy, 11, Villa Le Closelet, Lausanne (Suisse).

VITRAUX POUR VILLAS, BOW-WINDOW, SALLES A MANGER
VERRES ET GLACES. SPÉCIALITÉ DE MONTAGE SUR CUIVRE

Décoration sur Opaline. — Restauration de Vitraux. 4986

Prix modérés.

Téléphone 1346.

MENUISERIE D'ART et de bâtiment

J. CHAUVY & C^{ie}

A. GOLAY, successeur

Maison fondée en 1830.

8, Maupas LAUSANNE Maupas, 8

TELEPHONE 781 4804

EMBRAYAGE BENN

Breveté dans tous les pays industriels et reconnu partout comme étant le plus simple et le meilleur Embrayage à friction.

Sans segments en bois. Aucune partie saillante. Complètement fermé.

Installations de

TRANSMISSIONS

POUR TOUTES LES BRANCHES DE L'INDUSTRIE

Société des USINES de LOUIS de ROLL

USINE DE CLUS

