

**Zeitschrift:** Bulletin technique de la Suisse romande  
**Band:** 35 (1909)  
**Heft:** 5

## **Werbung**

### **Nutzungsbedingungen**

Die ETH-Bibliothek ist die Anbieterin der digitalisierten Zeitschriften auf E-Periodica. Sie besitzt keine Urheberrechte an den Zeitschriften und ist nicht verantwortlich für deren Inhalte. Die Rechte liegen in der Regel bei den Herausgebern beziehungsweise den externen Rechteinhabern. Das Veröffentlichen von Bildern in Print- und Online-Publikationen sowie auf Social Media-Kanälen oder Webseiten ist nur mit vorheriger Genehmigung der Rechteinhaber erlaubt. [Mehr erfahren](#)

### **Conditions d'utilisation**

L'ETH Library est le fournisseur des revues numérisées. Elle ne détient aucun droit d'auteur sur les revues et n'est pas responsable de leur contenu. En règle générale, les droits sont détenus par les éditeurs ou les détenteurs de droits externes. La reproduction d'images dans des publications imprimées ou en ligne ainsi que sur des canaux de médias sociaux ou des sites web n'est autorisée qu'avec l'accord préalable des détenteurs des droits. [En savoir plus](#)

### **Terms of use**

The ETH Library is the provider of the digitised journals. It does not own any copyrights to the journals and is not responsible for their content. The rights usually lie with the publishers or the external rights holders. Publishing images in print and online publications, as well as on social media channels or websites, is only permitted with the prior consent of the rights holders. [Find out more](#)

**Download PDF:** 09.01.2026

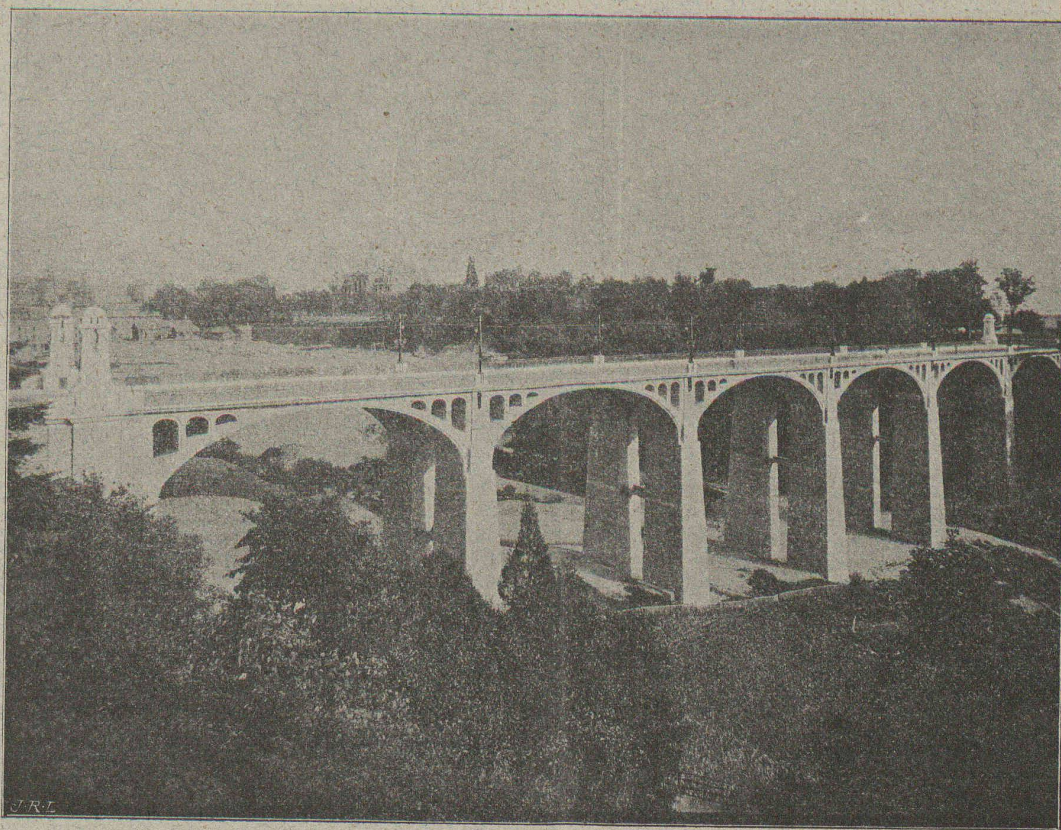
**ETH-Bibliothek Zürich, E-Periodica, <https://www.e-periodica.ch>**



# Ciment Portland de St-Sulpice

Diplôme pour excellente qualité, Zurich 1883. — Médaille d'or (groupe), Genève 1896.

Fournisseurs des tunnels du Gothard, du Simplon et du Ricken, du chemin de fer de la Jungfrau, des fortifications de St.-Maurice et du Gothard.



Fournisseurs des ponts de la Coulouvrenière, à Genève, de Montbenon, à Lausanne, et des forces motrices de Thusy, Landquart, Chèvres et Chippis.

Pont de Montbenon, à Lausanne.

Ingénieurs, MM. de Vallière et Simon, professeur Melan. — Architectes, MM. Monod et Laverrière. — Entrepreneurs, MM. Bellorini et Rochat.

Usines à **St-Sulpice** (Neuchâtel).

Berlin 1907, Médaille d'Or et Prix d'honneur

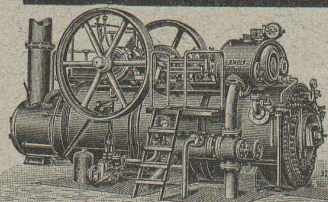
## R. WOLF

Magdebourg-Buckau

Représentant :

**W. THIELE**

Zurich.



**Demi-Fixes**

ET

**Locomobiles**

à vapeur saturée et à  
vapeur surchauffée  
de 10 à 600 chevaux.

**FORCE MOTRICE LA PLUS ÉCONOMIQUE POUR  
TOUTES LES BRANCHES DE L'INDUSTRIE**

Production 600,000 chevaux.

## Fabrique Suisse d'Accumulateurs

(Société Anonyme)

4514

**OLTEN**

Accumulateurs de toutes dimensions.

Système éprouvé.

Plus de courts-circuits.

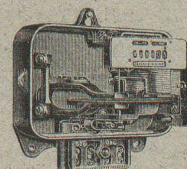
Réparation et Transformation de Batteries existantes.

## LANDIS & GYR \* ZUG

### COMPTEURS D'ÉLECTRICITÉ

Maison fondée

\* en 1896 \*



Construction simple et solide

Exécution soignée

Prix et descriptions sur demande.

TÉLÉPHONE — Adresse télégr. DIVISOR ZUG

Compteur p<sup>r</sup> courant  
alternatif monophasé

## TERMINUS

BREVET + 31203 (5045-3)

**NOUVEAU SERRE-JOINTS**

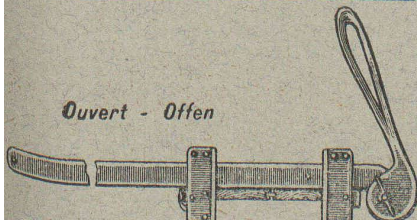
à serrage instantané.

Concessionnaires de la vente en Suisse :

**MAX SCHMIDT & C<sup>IE</sup>**

Place St-Laurent 25 et Terreaux 2, Lausanne.

Ouvert - Offen



Fermé - Geschlossen





Nous fabriquons et réparons

## Compteurs à gaz Compteurs à eau

Gasmesser-Fabrik Luzern  
Elster & Cie.

4521

## ATELIERS DE TÉLÉGRAPHES G. HASLER, à BERNE (Suisse).

FONDÉS EN 1852

Appareils télégraphiques et téléphoniques.  
Types spéciaux pour installations à courant fort.

SONNERIES ÉLECTRIQUES

Instruments météorologiques enregistreurs pour Observatoires.

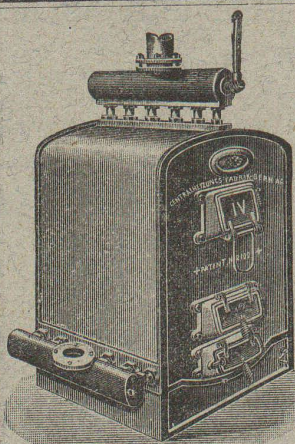
Enregistreurs à distance des niveaux d'eau.

Linnigraphes, Chronographes, etc.

Indicateurs - enregistreurs de vitesse pour locomotives.

Appareils divers pour chemins de fer.

MONTEURS EXPÉRIMENTÉS 209



Installations

5131

DE

**CHAUFFAGES CENTRAUX**

de tous systèmes

ET DE

**Services d'eau chaude**

Bains. Buanderies.

Séchoirs.

Brevet Suisse  
N° 21,928.

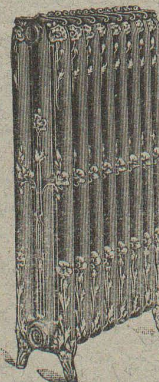
**FABRIQUE de CHAUFFAGE CENTRAL BERNE S.A.**  
Ancienne Maison J. RUEF  
**OSTERMUNDIGEN**

Appareils

de Désinfection  
et de Stérilisation.

★ Prospectus et devis sur demande

Fabrication des CHAUDIÈRES  
et RADIATEURS  
dans nos propres usines.



CAOUTCHOUC POUR TOUTES  
APPLICATIONS



**Th. de Ragosine**

LAUSANNE

Grotte et rue du Midi, 20

4731

SPÉCIALITÉS :

Fournitures pour chemins de fer.

Vêtements de mineurs,  
type spécial.

Tapis en caoutchouc.

Gants. — Souliers, etc., etc.

Matières isolantes.

Achat de vieux caoutchouc.

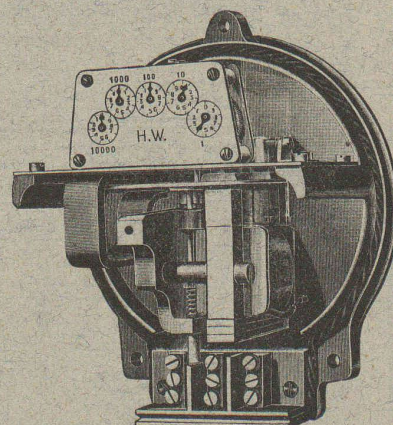
## SOCIÉTÉ GENEVOISE

POUR LA

Construction d'Instruments de Physique et de Mécanique  
**GENÈVE**

### COMPTEURS D'ÉNERGIE ÉLECTRIQUE

pour tout voltage  
ou ampérage pour  
courants alternatifs.



Compteurs à prix  
multiples,  
système Baumann,  
adoptés par la  
Commune de Lausanne.

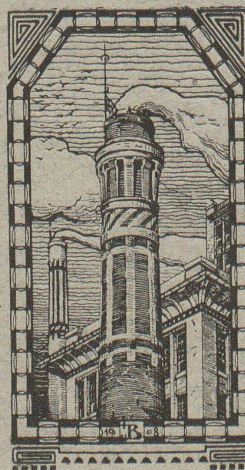
Instruments de précision pour Ingénieurs et Architectes

**Machines à froid et à glace.**

INSTALLATIONS FRIGORIFIQUES COMPLÈTES

Devis et Prospectus gratis.

468



**J. N. BÜRKEL**

Maison de construction  
**WINTERTHUR**

SPÉCIALITÉS : 469

Cheminées de fabriques. — Ma-  
conneries de chaudières de tous sy-  
stèmes. — Construction de fourneau  
pour tous les services industriels.  
— Construction de fabriques. — Ré-  
parations et réparations prompte-  
ment exécutées. (Z à 1693)

Références de premier ordre.

Projets et devis à disposition

Dépôt en matériaux réfractaires.



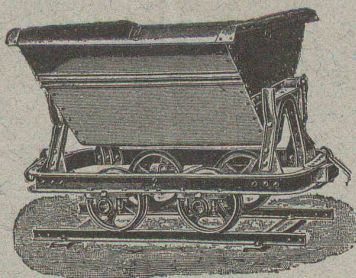
# FRITZ MARTI Société anonyme, BERNE

Dépôts à :

Berne, Yverdon et Wallisellen.

**VENTE et LOCATION de :**  
**Matériel d'entrepreneurs**

Voies transportables, vagonnets, croisements,  
plaques tournantes, roues et essieux montés.



Locomotives. - Machines pour la construction.

Locomobiles disponibles de 6-50 HP.

POMPES — DRAGUES 5024-1

Concasseurs pour faire le gravier et le sable.

Bétonnières américaines système « Smith ».

Treux à vapeur et à l'électricité.

Poulies différentielles. Chats roulants, etc.

## SOCIÉTÉ ANONYME D'ENTREPRISES ET DE CONSTRUCTIONS

**NEUCHÂTEL**

Bureau : Coq-d'Inde, 24.

Téléphone N° 756.

Adresse télégraphique :

ENTREPRISES, NEUCHÂTEL

**NEUCHÂTEL et LAUSANNE**

**Entreprises de Travaux publics.**

**LAUSANNE**

Bureau et Magasin : Avenue Ruchonnet.

Téléphone N° 2235.

Adresse télégraphique :

ENTREPRISES, LAUSANNE

**BÉTON ARMÉ**

Bâtiments, fabriques, réservoirs, ponts, etc.

**SÉCIALITÉ DE CARRELAGES EN TOUS GENRES (Fourniture et pose). — EXPOSITION PERMANENTE**

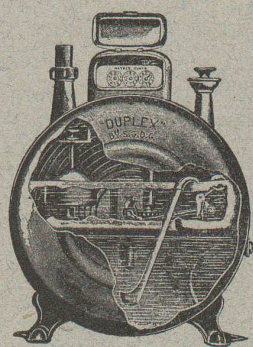
Produits des Fabriques RANSBACH, HEMIXEN, APPIANI, RAGONITZ, etc. —o— Appareils sanitaires anglais de la Maison TWYFORDS

Pavages et asphaltages en tous genres. Concessionnaires de la Asphalt Paving Co Ltd.

Roc et pierre de taille jaune d'Hauterive, carrières de la Société.

(4961)

Bureau technique. — Plans et devis à disposition sur demande.



COMPAGNIE POUR LA  
**FABRICATION des COMPTEURS**  
**et MATÉRIEL d'USINES à GAZ**

Ancienne Maison

A<sup>d</sup>e Stry, Lizars & C<sup>ie</sup>, Genève

**Compteurs Duplex**

Nouveau compteur à mesure invariable  
et à volant équilibré. 5035

**COMPTEURS SECS**  
**APPAREILS POUR USINES A GAZ**  
**CONSTRUCTION**  
**d'USINES à GAZ COMPLÈTES**



4945 — 3

**CLICHÉS SADAG**

**GENÈVE (Sécheron)**

Autotypie. — Zincogravure.  
Chromotypographie.

REPRÉSENTANT :

J. PACHE, Pré-du-Marché, 20.  
**LAUSANNE**

**Moteur à gaz**

d'environ 3 HP., en bon état et ayant  
très peu servi, pouvant facilement  
être transformé en moteur à benzine  
ou à pétrole, est à vendre à très  
bon compte, avec tous ses acces-  
soires.

Adresser les offres à la Société  
suisse d'Édition, à Lausanne.



# Aciers Américains

**véritables**

**fondus au creuset,**

pour OUTILS de toutes sortes.

Qualités supérieures garanties.

Disques à fraiser, forgés et doublement recuits.

Acier d'argent (Acier fondu, étiré et poli).

Acier poli comprimé, pour transmissions, etc., etc.

Grand choix chez les seuls représentants pour la Suisse :

## Affolter, Christen & C<sup>ie</sup>

**BALE**

**FERS ET ACIERS EN GROS 3826**

**Demandez nos Prix-Courants, s. v. p.**



## Librairie F. Rouge & C<sup>ie</sup>, Lausanne

4, Rue Haldimand, 4.

### Manuel d'Electrotechnique

Etude des principes généraux et des machines électriques industrielles,

par ADOLF THOMAELEN, ingénieur électricien.

Traduit sur la troisième édition allemande par BOY DE LA TOUR, ingénieur en chef des Services électriques de la Cie de Fives-Lille.

1 volume in-8°, contenant 338 figures dans le texte, prix relié, Fr. 20.—

TRAITÉ THÉORIQUE ET PRATIQUE

DES

### Machines dynamo-électriques

Par SILVANUS P. THOMPSON,

Directeur du Collège technique de Finsbury, à Londres.

Traduit et adapté de l'anglais sur la septième édition par E. BOISTEL, électricien, lauréat de la Société d'Encouragement pour l'Industrie nationale, Expert près les Cours et Tribunaux, Arbitre-rapporteur près le Tribunal de Commerce de la Seine, Expert en Douane.

Quatrième édition française.

**COURANTS ALTERNATIFS**

1 volume in-8°, avec 572 figures dont 33 hors texte en couleurs, prix relié, Fr. 35.—

#### AVIATION

GRAFFIGNY, H. **Les Aéroplanes.** Historique, calcul et construction. Illustré, 4 fr.

ARMENGAUD. **Eléments d'aviation.** Illustré, 2 fr. 75

LELASSEUR & MARQUE **L'Aéroplane pour tous.** Illustré, 2 fr.

SAZERAC DE FORGE. **L'Homme s'envole.** Le passé, le présent et l'avenir de l'aviation. Illustré, 1 fr. 25

**Schweizerischer Bau Kalender 1909,** 5 fr.

**Schweizerischer Ingenieur Kalender 1909,** 5 fr.

### Chemins de fer à crémaillère.

Tracé. Types de crémaillères. Systèmes Riggenbach, Abt, Strub, Lœher, etc.

Matériel roulant, Traction électrique, Exploitation,

par A. LÉVY-LAMBERT.

2<sup>e</sup> édition revue et augmentée. In-8, avec figures. 15 fr.

LIBRAIRIE F. ROUGE & C<sup>ie</sup>  
LAUSANNE — 4, Rue Haldimand, 4 — LAUSANNE

#### RECUEIL DE TYPES

DE

### Ponts pour routes. en ciment armé.

Calculés conformément à la Circulaire ministérielle du 20 Octobre 1906.

Par N. DE TEDESCO, avec la collaboration de V. FORESTIER

Un volume in-8°, contenant 54 figures dans le texte et un atlas de planches donnant 8 types de ponts en plans, coupes, élévations et détails d'exécution, 25 francs.

**Méthodes techniques d'essais pour le contrôle de la marche des installations et spécialement des installations à vapeur,** à l'usage des laboratoires de construction de machines et des établissements d'enseignement technique, par J. Brand. Traduit de l'allemand par M. Desjumeur. In-8, avec figures et planches, 20.—

TRAITÉ THÉORIQUE ET PRATIQUE DE LA

### Fabrication du Gaz

et de ses divers emplois, à l'usage des ingénieurs, directeurs et constructeurs d'usines à gaz, par E. BORIAS. 2<sup>e</sup> édition, 1908. 25 fr.

La construction en

### Ciment armé.

Applications générales. Théorie et systèmes divers, par C. Berger et V. Guillerme.

Précédé d'un avertissement de E. Candlot. Préface de A. Considère. Deuxième édition complètement remaniée et considérablement augmentée.

Grand in-8° de X. 1140 pages avec 603 figures et atlas in-4° de 67 planches doubles, Fr. 50

### Gazette de Lausanne

Journal politique et littéraire.

Organe de 1<sup>er</sup> ordre. — Grand format. — Fondée en 1798.

PARAISSANT SIX FOIS PAR SEMAINE

La Gazette de Lausanne est un des journaux les plus appréciés et les plus répandus de la Suisse et de l'étranger. Elle offre à ses lecteurs un ensemble de renseignements complets, soit sur les affaires du pays, soit sur la politique étrangère. Elle a des correspondants dans les principales villes de la Suisse. De même à Paris, Bruxelles, Rome, Berlin, etc., d'où elle reçoit des lettres périodiques.

La Gazette de Lausanne a pour collaborateurs les meilleurs écrivains de la Suisse romande. Elle publie des chroniques artistiques, musicales, scientifiques et militaires. Feuilletons choisis. Service télégraphique étendu.

## Université de Lausanne. -- Ecole d'Ingénieurs.

L'école comprend les divisions du **génie civil**, de **mécanique**, d'**électricité** et de **chimie**.

La durée des études est de **sept semestres**. Il est annexé à l'école un cours préparatoire d'une année, destiné aux candidats immatriculables à l'Université et qui ne possèdent pas les connaissances spéciales nécessaires pour l'admission en première année.

Le programme détaillé renfermant les conditions d'admission, le programme des cours et le règlement des études est envoyé franco sur demande adressée à la Direction.



## Société Anonyme Weimar

pour la

### Construction d'Appareils, à Weimar.

Appareils de désinfection stables et transportables pour tous buts.  
Pompes Vacuum pour la Vidange des fosses.  
Balayeuses, voitures d'arrosage public.  
Véhicules pour le transport du limon et des gadoues.  
Matériel de toute solidité, techniquement parfait et éprouvé pratiquement.

### Société Westphalienne pour la vente des Appareils, à Hagen.

#### Dérivateur de vapeur marque « Kreuzstrom ».

pour installations industrielles à vapeur de tous genres et chauffages centraux, ne possède pas de parties mobiles et fonctionne admirablement ! N'est pas un condensateur et permet ainsi de réaliser une **grande économie de vapeur**.

Soupape-indicateur de niveau avec dispositif permettant une pose facile du tube.

#### David Grove, ingénieur de la Cour royale

CHARLOTTENBOURG

Projets pour l'exploitation et la destruction de cadavres et déchets d'animaux de tous genres et fourniture des appareils y relatifs.

Etuves Vacuum.

4831

Appareils de séchage pour tous produits.

Cheminées brevetées et hausses d'aération, sans rivales.

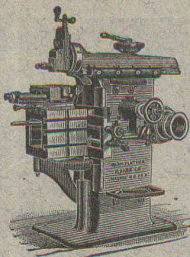
Représentant général pour la Suisse et l'Italie :

#### J. J. AEPPLI-STOCKER, Ingénieur

Fraumünsterstrasse, 12, Zurich.

Diplôme et Médaille, Exposition internationale Milan 1906.

Prix-Courant et Prospectus à disposition.



## J. Lamercier & C<sup>ie</sup>, Genève

\* Fabrique d'Huiles et Graisses industrielles. \*

SPÉCIALITÉ DE 239

### Fournitures pour Usines

\*\* Organes de transmissions. \*\*

Arbres, Paliers, Courroies, Graisseurs, etc.

MACHINES, OUTILS AMÉRICAINS & AUTRES

### TRAVAUX D'ASPHALTAGE

et applications diverses de matières asphaltiques. 4650

ISOLANTS — Couvertures légères. — ISOLANTS

Planelles en asphalte comprimée, résistantes à 335 k<sup>os</sup> par cm<sup>2</sup>.

## H. LAVANCHY & FILS, Vevey

POUTRELLES CIMENT ARMÉ, Système O. Lavanchy.

FABRIQUES DE PARQUETS. Menuiserie et Scierie mécanique.

### STUBER & C<sup>ie</sup>

SCHUPFEN (Canton de BERNE, Suisse). Téléphone.

Parquets des plus simples aux plus riches. Parquets s<sup>r</sup> bitume

Fabrique de fenêtres. — Usines hydrauliques et à vapeur. 3865

GERBER-BEAUJEU, représentant.

Téléphone 1965. Le Mont-Rose, route de Montoie, Lausanne. Téléphone 1965.

### BLIND & C<sup>ie</sup>

Fabrique de fenêtres et menuiserie mécanique

OBERRIEDEN-ZURICH

se recommandent pour l'exécution de tous les travaux de vitrerie et de menuiserie. — Très grande capacité productive. 4756

Références de premier ordre. (Zà 1131 g)

# Société pour la vente des Chaux et Ciments

DE LA SUISSE ROMANDE (G. P. B.)

LAUSANNE

**Puissance de production** en ciments, chaux et plâtres, 15,000 wagons de 10 tonnes.

Comprend les

**Usines de Grandchamp et de Roche.**

**Usines de la Paudèze.**

**Usines de Baulmes et de Vouvry.**

4721

**Ciment Portland artificiel.**

**Ciment naturel. — Ciment prompt.**

**Ciments mixtes (Paudézite, Rochîte).**

**Chaux lourdes, mi-lourdes et légères.**

BUREAU DE VENTE POUR LA SUISSE FRANÇAISE (Neuchâtel excepté)

des Chaux hydrauliques et Ciments des Usines neuchâteloises.



# ATELIERS DE CONSTRUCTION

## OERLIKON

OERLIKON  
PRÈS ZÜRICH



### Moteurs Electriques

de toutes grandeurs et pour tous les genres de courant.

Moteurs spéciaux pour appareils de levage.

Moteurs à carcasse étanche. 4230

Moteurs mono- et triphasés à vitesse variable.

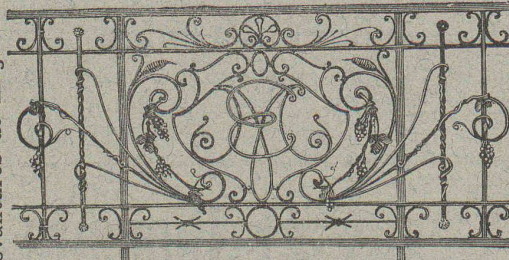
Téléphone 1771 RENSEIGNEMENTS ET DEVIS : Téléphone 1771  
à LAUSANNE, Gare Lausanne-Ouchy.



**H. ROD & C<sup>i</sup>**  
RENENS  
FABRIQUE DE  
Tuyaux, Carrelages et Briques  
en ciment. 490  
Téléphone 1350

**A. JUCKER**  
Sucr. de  
Jucker - Wegmann  
Papiers en gros  
Zurich 4602  
Spécialité de papiers  
et toile à dessin et à  
calquer, des meilleu-  
res qualités, en rou-  
leaux et feuilles.

Téléphone 24.  
Vitrages et  
Devantures de magasin.



Escaliers en fer.  
Marquises et Verandas.  
ETUDE — DEVIS 4790

Atelier de **Serrurerie Mécanique**  
LAUSANNE \* **H. RAPIN** \* 8, Maupas  
Entreprise générale de toute la Serrurerie en bâtiment et fer forgé.

FABRIQUES RÉUNIES  
de Xylolith et d'Acide carbonique. S. A.  
à WILDEGG (Canton d'Argovie).



Brevet + N° 9080.



Vissé sur faux ou vieux plancher, rendu posé au bain de mortier de silicate de soude sur béton en ciment Portland, ou béton en scorie, selon tous les dessins : carré, octogones, etc., en quatre couleurs et en forme de fougères (bâtons rompus).

Xylolith incombustible, chaud : Bois de pierre, insonore, durable.  
Echantillons, prospectus, albums et certificats  
gratuits et franco sur demande. 4850

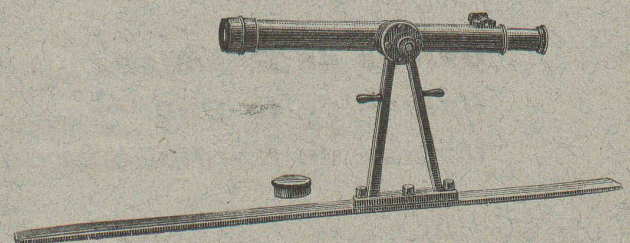
Seulement en Suisse environ 200,000 m<sup>2</sup> de parquets et environ 10,000 marches d'escalier ont été posés jusqu'ici.



**"AQUILAS"**  
Lampes à acétylène pour Mines et Galeries  
Plusieurs milliers en usage 5127  
en Italie, France, Espagne, Tunisie, Russie,  
Hongrie, Mexique, Autriche, Suisse, etc.

**Fabrique F<sup>li</sup> SANTINI**  
FERRARA (Italie)  
Lampes à Acétylène pour tous les usages.  
100 MODÈLES VARIÉS

Fabrique d'Instruments de Précision. S. A.  
Bureaux et Ateliers, Place du Vallon.  
Téléphone N° 308 - LAUSANNE - Téléphone N° 308



INSTRUMENTS DE HAUTE PRÉCISION  
Théodolites. - Niveaux. - Pieds de planchettes. - Alidades.  
Fournitures diverses pour Ingénieurs,  
Géomètres, Entrepreneurs.  
Grand choix d'appareils en magasin.  
COMPAS D'AARAU  
Rubans métriques en acier de tout premier choix.  
Les réparations sont faites promptement  
et très soigneusement. 5112

Petite mécanique. — 0 — Divisions de précision.



## Pour la fabrication de pierres factices

Farine, sable et grains artificiels dans toutes les couleurs.  
Mélange prêt à l'emploi pour imitation de granit.

5124

Grains de terrazzo pour la mosaïque et cubes de marbre.

**Herzogenbuchsee.**

**Peter Kramer**  
succ. de Ed. Wuethrich & Cie.

FABRIQUE D'ACCUMULATEURS D'OERLIKON

OERLIKON, près Zurich.

### ACCUMULATEURS

pour toutes applications.

4687

Bureau pour la Suisse romande :

LAUSANNE, Chemin Vinet, 29.

Société Céramique

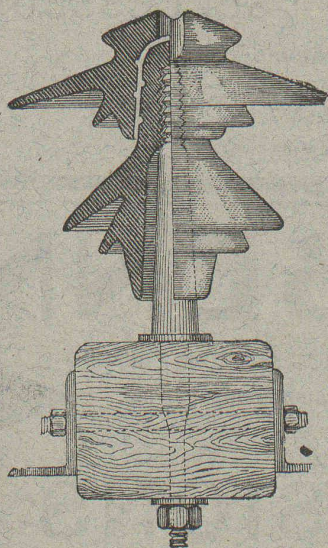
**RICHARD - GINORI**

MILAN (ITALIE).

Capital L. 10,000,000 entièrement versé. 4530

## ISOLATEURS

pour hautes et basses tensions en PORCELAINE DURE



SUPPORTS  
en fer homogène pour Isolateurs.

CATALOGUES gratuits sur demandè.

Représentants généraux pour la Suisse :

**HAUS & C<sup>o</sup>, BALE**

**RENFER & C<sup>o</sup>, S. A.**

Boujean & Bienne.

4793 - 3

SCIERIES, PARQUETERIE, USINE D'INJECTION

**GRANDS CHANTIERS**

approvisionnés de Bois dur et Sapin en tous genres.

Références de 1<sup>er</sup> ordre

**Ascenseurs et Monte-charges**

Hydrauliques  
Electriques  
à transmission  
à main.

**A. MILLOT S. A.**

ATELIERS MÉCANIQUES  
ZURICH III

Fabrique de Machines, Fribourg

S. A.

**CHAUFFAGE CENTRAL**

des meilleurs systèmes.

**Buanderies**  **Séchoirs**

ET

**Installations de Bains.**

Premières références.

5071

USINES DU VALLON

CONSTRUCTIONS MÉCANIQUES ET MÉTALLIQUES

**J. Duvillard, à Lausanne.**

Fonderies de fer et de bronze. Ascenseurs. Monte-charges et appareils de levage. Turbines, roues et presses hydrauliques. Pompes pour haute pression. Presses à briques. Machines à battre, pressoirs et treuils. Tuyaux et réservoirs en tôle. Colonnes en fonte.

273

**A. ARNAUDEAU**

Métreur-vérificateur.

Professeur de stéréotomie au Technicum et à l'Ecole de Métiers.

AVANT-MÈTRES — o — DEVIS ESTIMATIFS ET A FORFAIT

MÉMOIRES — ATTACHEMENTS — SITUATIONS

CONSULTATIONS TECHNIQUES

SURVEILLANCE DE TRAVAUX

Rédaction de cahiers de charges, marchés, conventions, etc.

EXPERTISES — ARBITRAGES

5022

12, Rue de la Croix-d'Or,

GENÈVE





Société Universelle d'Explosifs et de Produits chimiques  
(Usine à Jussy, près Genève).

EXPLOSIF DE SURETÉ

**CHEDDITE**

Qualités diverses pour tous travaux dans la roche.

**Capsules-détonateurs - Mèches à mine**  
**PINCES**

Lampes de mineurs. — Cornettes d'alarmes.

**ACIER** pour mèches.

5010

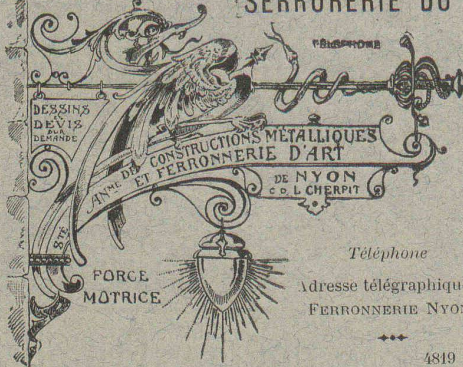
Vente générale pour la Suisse par :

**ROBERT AEBI & C<sup>o</sup>, Zurich V**

**CHARPENTES EN FER**

MAISON FONDÉE EN 1830

SERRURERIE DU BATIMENT



Suspensions  
POUR  
ÉLECTRICITÉ  
GAZ et  
PÉTROLE

CHENETS,  
LANDIERS  
APPLIQUES

Téléphone

Adresse télégraphique:  
FERRONNERIE NYON

Jardins d'hiver  
Serres  
Vérandahs

4819

Paris 1897 : Méd. vermeil.  
Yverdon 1894 : Méd. argent.  
Genève 1896 : Méd. argent.  
Vevey 1901 : Méd. argent.

Bow-Windows — Marquises.  
PORTAILS — BALCONS

**Atelier Mécanique de Menuiserie**  
**JACCOUD-HURNI**

LAUSANNE, Clos Ouest, route de Morges — Téléphone 2067.

**SUPPRESSION DES SEUILS — BREVET 50 116**

Cet appareil, par sa simplicité et la modicité de son prix, est invité à progresser rapidement, car il supprime les fort nombreux inconvénients du seuil actuel. Ce nouvel appareil ferme hermétiquement toute porte et évite ainsi les jours, courants d'air, etc., qui se produisent avec les seuils, carrés ou à dos d'âne, employés actuellement. Par le même procédé suppression des bourrelets.

4822

**VITRAUX D'ART** de tous styles.

**DREVARD & WAVRE**

ARTISTES PEINTRES-VERRIERS SPÉCIALISTES

Avenue d'Ouchy, 11, Villa Le Closelet, Lausanne (Suisse).

VITRAUX POUR VILLAS, BOW-WINDOW, SALLES À MANGER  
VERRES ET GLACES. SPÉCIALITÉ DE MONTAGE SUR CUIVRE

Décoration sur Opaline. — Restauration de Vitraux. 4986

Prix modérés. — Téléphone 1346.

**MENUISERIE D'ART**  
**et de bâtiment**

J. CHAUVY & C<sup>ie</sup>

**A. GOLAY, successeur**

Maison fondée en 1830.

8, Maupas **LAUSANNE** Maupas, 8

— TÉLÉPHONE 781 — 4804

**EMBRAYAGE BENN**

Breveté dans tous les pays industriels et reconnu partout comme étant le plus simple et le meilleur Embrayage à friction.

Sans segments en bois. Aucune partie saillante. Complètement fermé.

Installations de

**TRANSMISSIONS**

POUR TOUTES LES BRANCHES DE L'INDUSTRIE

Société des **USINES de LOUIS de ROLL**

**USINE DE CLUS**

