

Zeitschrift: Bulletin technique de la Suisse romande
Band: 35 (1909)
Heft: 5

Werbung

Nutzungsbedingungen

Die ETH-Bibliothek ist die Anbieterin der digitalisierten Zeitschriften auf E-Periodica. Sie besitzt keine Urheberrechte an den Zeitschriften und ist nicht verantwortlich für deren Inhalte. Die Rechte liegen in der Regel bei den Herausgebern beziehungsweise den externen Rechteinhabern. Das Veröffentlichen von Bildern in Print- und Online-Publikationen sowie auf Social Media-Kanälen oder Webseiten ist nur mit vorheriger Genehmigung der Rechteinhaber erlaubt. [Mehr erfahren](#)

Conditions d'utilisation

L'ETH Library est le fournisseur des revues numérisées. Elle ne détient aucun droit d'auteur sur les revues et n'est pas responsable de leur contenu. En règle générale, les droits sont détenus par les éditeurs ou les détenteurs de droits externes. La reproduction d'images dans des publications imprimées ou en ligne ainsi que sur des canaux de médias sociaux ou des sites web n'est autorisée qu'avec l'accord préalable des détenteurs des droits. [En savoir plus](#)

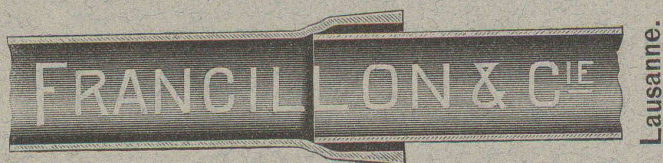
Terms of use

The ETH Library is the provider of the digitised journals. It does not own any copyrights to the journals and is not responsible for their content. The rights usually lie with the publishers or the external rights holders. Publishing images in print and online publications, as well as on social media channels or websites, is only permitted with the prior consent of the rights holders. [Find out more](#)

Download PDF: 24.04.2026

ETH-Bibliothek Zürich, E-Periodica, <https://www.e-periodica.ch>

TUYAUX FONTE DE CHOINDEZ 4504



Tubes acier à emboîtement.

Meubles Bobaing

LAUSANNE

AGENCEMENT DE BUREAUX

Meubles de style. 5005

ARBRES DE TRANSMISSION
en acier comprimé et tourné, poli.

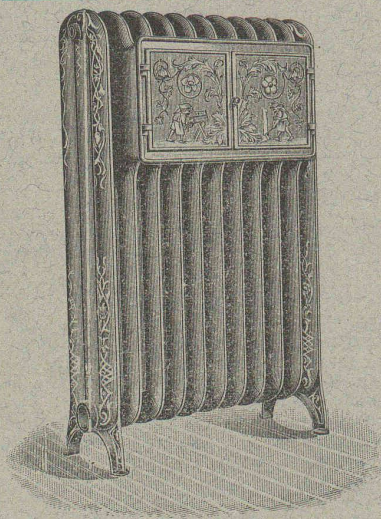


Montandon & Cie S.A. Bienne

Fers et Aciers étirés de précision sur tous



Aciers laminés à froid jusqu'à 180^m de largeur



Ele PÆRLI & Cie
BIENNE 3784 LAUSANNE

Chauffages centraux
de tous les systèmes.

Installations sanitaires

Excellentes références.

Carreaux pour Trottoirs
PRODUITS en MOSAÏQUE
Carreaux, Lavoirs, Baignoires.
Tables, Cuvettes pour Lessiveries, etc.

Fr. JENNY, Rolle

Prospectus et échantillons
franco sur demande.
(1652 - 1)

FERMETURES

automatiques à rouleaux
EN TÔLE ONDULÉE
FR. GAUGER À ZÜRICH

207

Aif. DIENER & Co, ZURICH II

Agents généraux pour la Suisse

de 4890

※ la Fabrique de Porcelaine à Hermsdorf, S. A. ※

Spécialités : Isolateurs pour haute et basse tension
en porcelaine dure.

※ ※ Adt Frères, Société anonyme, Ensheim. ※ ※

Tubes isolateurs : avec armature de laiton ; avec armature
de tôle d'acier plombée ; avec armature d'acier sans
soudure ; sans armature de métal.

※ ※ F.-W. Busch, Lüdenscheid. ※ ※ ※

Interrupteurs, commutateurs, douilles, coupe-circuits, etc.

Ing. V. Tedeschi & Cie, Société anonyme, à Turin.

Câbles et fils électriques.

Deutsch-oesterr. Mannesmannröhren-Werke, Düsseldorf

Tuyaux Mannesmann en acier sans soudure, pour conduite
d'eau et du gaz ; poteaux pour le transport de l'énergie
électrique. Tuyaux avec soudure.

Photogravure "Bienna,"

Bienne • 40. Rue du Contrôle

**DESSINS ET CLICHÉS
POUR L'IMPRIMERIE**

Scierie électrique du Boulevard

ENTREPRISE DE CHARPENTERIE

Fribourg **PIERRE WINCKLER** (Suisse)

Bois de construction

charpente équare à la scie, planches brutes, crêtées, tra-
vaillées, lames, liteaux, lattes, etc., livrables sur demande.

Livraison prompte et soignée. 4087

Société Anonyme UNION, à BIENNE (Suisse).

Première Fabrique Suisse de CHAINES SOUDÉES
par procédé électrique breveté.

CHAINES en TOUS GENRES



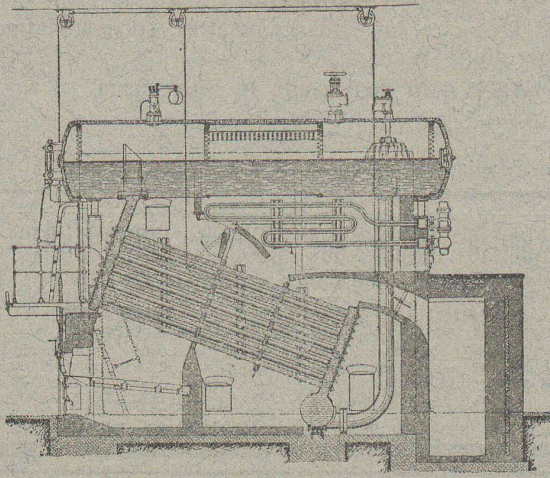
pour l'Industrie et l'Agriculture.

CHAINES CALIBRÉES & ÉPROUVÉES de la plus haute résistance
pour Grues et Monte-Charges.

N.B. — La chaîne courante n'est vendue que par les marchands de fer.

SULZER FRÈRES

Winterthur.



Chaudières multitubulaires

de toutes grandeurs et pression de marche.

Circulation énergique et grande production de vapeur, par suite de l'aménée directe de l'eau aux faisceaux tubulaires inférieurs ;

Vaste espace de vapeur ;

Couvercles de fermeture de construction éprouvée. 4618-1.

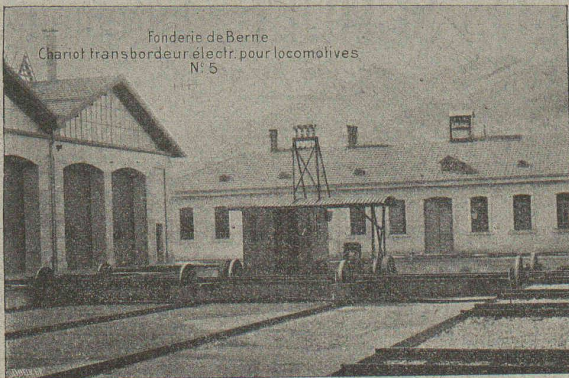
Surchauffeur pouvant être réglé et isolé à volonté.

Installations exécutées, entre autres :

Stations centrales d'électricité de St-Gall, de Winterthur, Bâle, du Locle, La Chaux-de-Fonds, Romont, Wynau, Thoun, Kubel, Rathausen près Lucerne, etc.

SOCIÉTÉ DES USINES de Louis de ROLL

SUCCURSALE : FONDERIE de BERNE. Fournit :



Fonderie de Berne
Chariot transbordeur électr. pour locomotives
N° 5

Appareils de levage : Ponts roulants, Grues pivotantes fixes et sur chariots. Commande à bras ou électrique. Monte-charges hydrauliques, électriques ou à courroie.

Matériel de chemins de fer : Ponts tournants et Chariots transbordeurs pour wagons et pour locomotives, commandés à bras, par machines à vapeur ou par moteurs électriques.

Branchements et croisements pour voies étroites et voies normales, pour rails Vignol et rails à gorge. 231

BARRIÈRES avec ou sans arrêts et sonneries.
Superstructures à crémaillères. Chemins de fer funiculaires. (Freins brevetés). Depuis le commencement de 1898 la Fonderie de Berne a fourni 32 funiculaires.

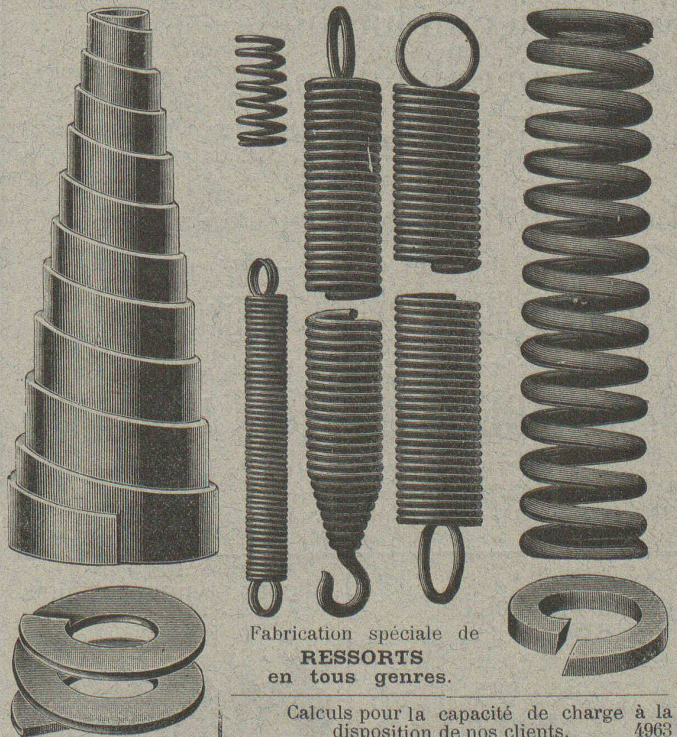
Barrages, installations métalliques et mécaniques pour barrages (vannes, écluses, grilles, treuils, etc.).

Machines pour la fabrication des briques en ciment
Renseignements sur des installations faites, références, projets et devis sont à disposition

BREVETS D'INVENTION

MARQUES DE FABRIQUE.-DESSINS.-MODÈLES.
OFFICE GÉNÉRAL FONDÉ EN 1888 LA CHAUX-DE-FONDS.

MATHEY-DORET Ing^r. Conseil



Fabrication spéciale de
RESSORTS
en tous genres.

Calculs pour la capacité de charge à la disposition de nos clients. 4963

Acier de toute première qualité. — Trempe égale et exacte.

Baumann Frères, Ruti (Zurich).

De VALLIERE & SIMON, ingénieurs civils, 1, Place Cathédrale LAUSANNE

BÉTON ARMÉ

Systeme de VALLIERE. — Brevet Suisse 20,148.

Projets et études de: Ponts, planchers, sommiers, colonnes, réservoirs, cuves de gazomètres, silos, fondations, toitures, tuyaux, canaux, etc.


Représentants pour la Suisse et la France du système MELAN pour ponts en béton armé.

Renseignements et devis gratuits.

4895

Concessionnaires: F. Riondel & Fils, Genève. E. Bellorini, Lausanne. Chollet & Co, Vevey et Montreux.

Huile pour l'adhérence et la conservation des courroies de transmission
Références de 1^{er} ordre
Echantillons et prospectus à disposition



Seul fabricant: **ARTHUR WEBER OLTEN** 210

Société Suisse des LIÈGES AGGLOMÉRÉS
Usine: Rue de Lancy, ACACIAS-GENÈVE
TÉLÉPHONE 5109

BRIQUES, CARREAUX & PANNEAUX
de toutes épaisseurs et dimensions, brevetées s. g. d. g.
pour hourdis de planchers, cloisons légères, plafonnages, revêtements isolants, toitures, pavages, chambres frigorifiques, glacières, constructions démontables, habitations coloniales, hôpitaux, casernements, etc., etc.

MATÉRIAUX LÉGERS 4883
Isolants, Insonores, Inc combustibles, Hydrofuges et Calorifuges.

Emulsion bitumeuse

seul produit permettant de garantir une

Étanchéité absolue

de tout enduit par son adjonction au mortier.

- | | |
|----------------------|--|
| Le mortier au bitume | s'emploie comme le mortier de ciment ordinaire. |
| Le mortier au bitume | est absolument étanche. |
| Le mortier au bitume | est le meilleur enduit isolant pour maçonnerie et béton |
| Le mortier au bitume | n'a pas de retrait et ne se fendille pas. |
| Le mortier au bitume | résiste aux acides. |
| Le mortier au bitume | s'emploie par les températures les plus basses. |
| Le mortier au bitume | empêche les exsudations alcalines et l'apparition du mэрle pleureur. |
| Le mortier au bitume | adhère parfaitement. |

Références de premier ordre. — Résultats garantis.

Schweiz. Bitumenwerk Dietikon - Zürich

Représentant pour les cantons de Genève, Vaud, Valais, Fribourg et la zone:

S. de MOLLINS, Ingén., LAUSANNE

Prospectus et renseignements gratuits. - Téléphone N° 433

Se méfier des imitations de mauvais aloi. 4938

ENTREPRISES GÉNÉRALES de VITRERIE en tous genres.

Atelier spécial de Vitraux d'Art.

ENCADREMENTS 4805

P. CHIARA

Pl. St-Laurent, Lausanne.

Verres de toutes sortes en gros et détail.

Clichés typographiques.



André NICOLE

TÉLÉPHONE 4330 Agence de Brevets RUE FRANCKE 32
KRUG et Professeur AQUILAR.
BÂLE (Suisse)
pour l'obtention, pour faire apprécier et financer
les Brevets dans tous les Pays
Examens, et appréciations sont gratuits.

Manufacture de Papiers.

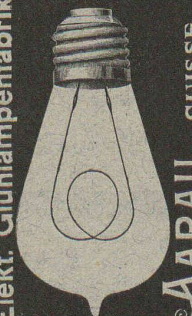
J.-G. STOUKY, Lausanne.

Gare du Grand-Pont L.-O.

Spécialité de papiers pour
Ingénieurs, 4711

Architectes, Entrepreneurs.

Elekt. Glühlampfabrik
AARAU, SUISSE



GEO. SCHULE, Ingénieur.

GENÈVE — 53, rue du Stand, 53 — GENÈVE

BUREAU TECHNIQUE
CONSTRUCTIONS MÉTALLIQUES

ET

BÉTON ARMÉ

Systeme brevet suisse N° 32104.

ÉTUDES et PROJETS: Planchers, sommiers, toitures, fondations, ponts, etc., etc.

Nombreuses références à disposition.

EXPERTISES

Exploitation de Marbre de la carrière de Daviaz
MASSONGEX (Valais).

Pierre dure de qualité exceptionnelle (supérieure mais assimilable à celles de Collombey et Arvel), à grain fin homogène gris-clair, rose-vert, résistant à plus de 1600 kilos au centimètre carré; inaltérable aux intempéries. — Pour travaux de constructions soignées: Pierre de taille de premier choix pour bâtiments, marbreries, etc.

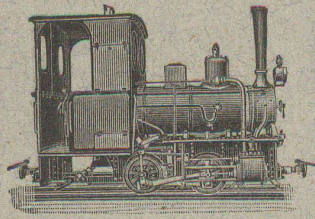
Envoi d'échantillons et devis sur vu des plans et dessins soumis.

Vente de Mastic Meyer.

Cette carrière, en bon état d'exploitation et bien outillée, serait cédée au besoin à un preneur intelligent connaissant la partie. Conditions avantageuses. (4686)

C. CHAMOREL

Entrepreneur et marchand de pierres, La Borde, Lausanne.



VENTE

Société Suisse pour matériel de chemins de fer portatifs et fixes

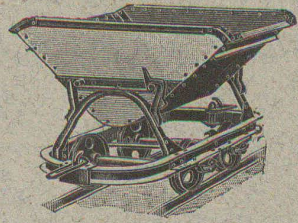
Orenstein & Koppel

ZURICH I. St-Urbangasse, 4 (Theaterstrasse)

Rails, voies, changements de voie, plaques tournantes, wagonnets de toute sorte, locomotives, locomobiles, dragues.

ENTREPOTS A RENENS

LOCATION



4709

MONTBARON & GAUTSCHI
NEUCHÂTEL SVISSE

CLICHES

PHOTOGRAVURE MODERNE
AUTOTYPIC. TROIS COULEURS
ZINCOGRAPHIE. XYLOGRAPHIE
GALVANOS

Représentant à Lausanne :

A. Nicole, rue de la Tour, 16.

MANUFACTURE de **CAOUTCHOUC**

V^{ve} de **H. SPECKER**
ZURICH

SPECIALITÉS

GANTS en caoutchouc pour Electriciens.
SOULIERS spéciaux isolateurs en caoutchouc.
TAPIS EN CAOUTCHOUC

VÊTEMENTS pr Scaphandriers et Mineurs.
CULOTTES,

BAS et **BOTTES** à EAU
Tubes et Feuilles en Ebonite.
Guttapercha.

BANDES CAOUTCHOUCÉES isolantes.

Tubes à gaz. 5041

MANTEAUX et **PELERINES** en tissus caoutchoucés.

Envois au choix.

Louis PERRIER

GENÈVE - 7, Rue du Vuache, 7 - GENÈVE

Entrepreneur de maçonnerie et béton armé.

Spécialité de blocs creux en béton armé pour construction de villas, ateliers, etc., etc.

Béton armé système Münch, pour planchers, ponts, réservoirs, fondations, etc. 4691

Trüb, Fierz & Co, Hombrechtikon, Zurich

Fabrique d'Instruments électriques à mesurer, Compteurs électriques et appareils scientifiques, 3481

recommandent leurs **NOUVEAUX TYPES :**

Voltmètres

Ampèremètres

Wattmètres

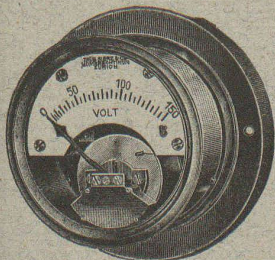
Instruments de contrôle et de laboratoire.

Appareils enregistreurs ainsi que **Compteurs** pour courants alternatifs.

Fabrication exclusivement de 1^{er} ordre

Fondée en 1893.

Télégramme : Trüb, Hombrechtikon.



TELEPHONE

Ascenseurs et Monte-Charges

électriques,
hydrauliques,
à transmission.

Schindler & Co, Lucerne.



Maison DE CONFIANCE fondée en 1874.

Commande par bouton

Commande par corde

Commande pr volant, etc.

Marche silencieuse.

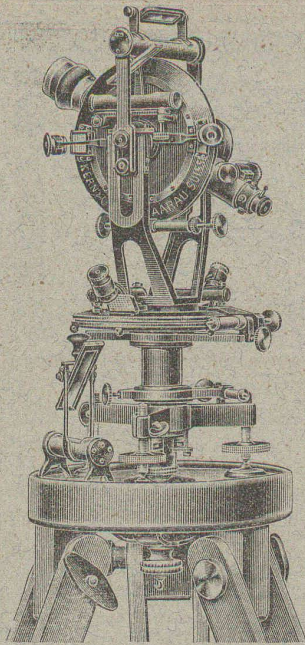
Grande vitesse : jusqu'à 2 m. par seconde.

Parachute infaillible.

Derniers modèles américains.

1500 installations en fonction.

Renseignements, Dessins, Devis et Prix - courants gratuits sur demande.



INSTITUT MATHÉMATIQUE ET MÉCANIQUE Kern & Cie, à Aarau

Fondé en 1819.

Etablissement pourvu des machines et de l'outillage les plus perfectionnés.

Instruments de premier choix pour la topographie, la géodésie et l'astronomie.

Instruments pour les nivellements de précision.

Boîtes de compas de haute précision, avec perfectionnements brevetés et approuvés. Tous les compas sont munis d'une tête canelée.

Tous les instruments sont fabriqués par la maison elle-même et répondent à toutes les exigences de la science ou de l'industrie.

4978

Grand Prix. Paris 1889. 20 PREMIERS PRIX - Grand Prix, Milan 1906.

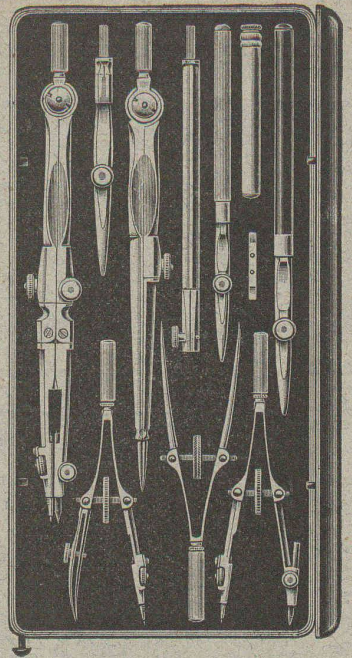
Adresse télégraphique:

KERN AARAU



Catalogues spéciaux
à disposition.

Téléphone.



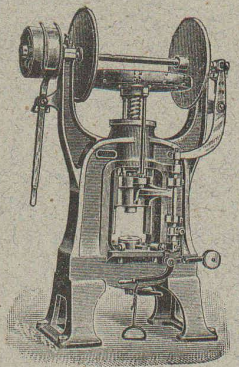
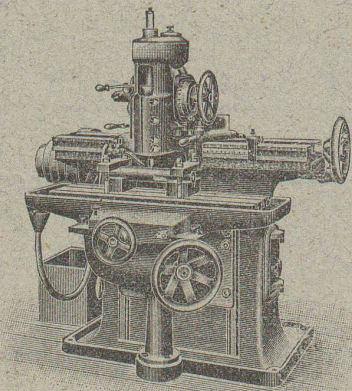
ALFRED RUBIN, Ingénieur, Zürich I. Bahnhofstrasse, 94.

1. **Presses à excentrique et à friction,**
Presses à emboutir, Balanciers, Laminoirs,
Cisailles, Tours à repousser et à lisser, etc.

2. **Machines-Outils modernes.** Tours divers,
Etaux limeurs, Machines à fraiser, percer,
meuler, affuter, etc.

5016

3. **Matériel pour chemins de fer et tramways,** fil de fer et d'acier galvanisé, fil de cuivre. Ressorts pour wagons. Pièces forgées, arbres en acier nickelé, aiguillages et croisements en acier maganese. Installation complète d'atelier et d'outillage pour tramways.



POUTRES SIEGWART

Plancher en béton armé, consistant en poutres creuses fabriquées séparément à l'avance dans nos usines à Lyss et mises sur place l'une à côté de l'autre. **Pose très simple, sans coffrage, ni échafaudage,** par conséquent point de danger d'un décaissement prématuré.

4739

Possibilité de charger les planchers **immédiatement après la pose des poutres,** permettant ainsi un avancement des travaux **sans retard.**

Grande sécurité contre l'incendie et action isolante au point de vue de la température et du son.

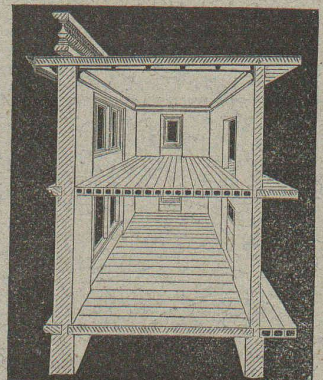
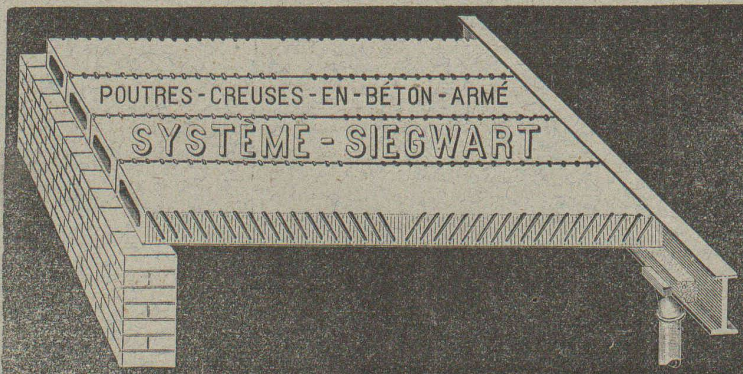
Devis gratuits à disposition.

Production annuelle : 30 à 50,000 m².

G. & A. BANGERTER Fabrique de produits en ciment.
LYSS (Berne).

Seuls concessionnaires pour les cantons de Bâle, Soleure, Berne et la Suisse romande.

Représentant pour les cantons de Vaud, Valais et Genève :
M. L. KOCH, à LAUSANNE



Le plus ancien et plus éprouvé des systèmes de béton armé, fabriqués machinellément

Les Hoirs de F. de CROUSAZ

Fabrique de Produits réfractaires.

COUR, sous LAUSANNE

5002

Cornues et pièces spéciales pour générateurs à gaz.

Fours pour pâtisseries et boulangers.

Voûtes pour boîtes à feu de locomotives. — Cubilots, fournaies.

Garnitures de toutes formes et dimensions. — Dalles, briques, planelles.

Ciment volcanique réfractaire Winkelmann.

Daniel PERRET, Appareilleur

Avenue Béthusy. LAUSANNE Avenue Béthusy.

Installateur des Eaux de Cossonay, Ballaigues, Vallorbe, Vaulion, Echallens, Bremblens, Leysin, etc.

Spécialité de canalisations à haute pression. Chauffages de serres, chambres de bains et buanderies. Installations pour eau et gaz. Appareils sanitaires de tous systèmes. Serrurerie en tout genre. — Etudes et devis sur demande. 4747

E. BECK

PERLES, près BIENNE

Télégrammes: PAPPBECK

Téléphone.

FABRIQUE POUR:

Carton bitumé. — Ciment ligneux.

PLAQUES d'ASPHALTE pour Isolations en tous genres.

TAPIS D'ISOLATIONS — GOUDRON MINÉRAL RAFFINÉ

TRINIDAD ÉPURÉE 4705

Tous les produits d'Asphalte et de Goudron.

Düsseldorfer Röhrenindustrie

Düsseldorf-Oberbilk,

recommande ses

4913

Tuyaux en fer forgé

jusqu'à 1500 mm. de diamètre, droits et courbés, pour

Conduites de vapeur, d'eau, de turbines, installations

hydrauliques, installations de condensation, etc.,

avec tous les

joint, toutes les pièces d'assemblage nécessaires.

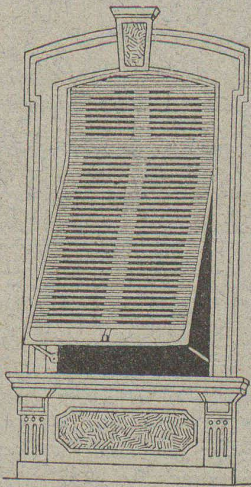
Représentant pour la Suisse.

G.-A. BOURGEOIS-RICHTER, Ing^r, 5, Breitingerstrasse, ZÜRICH II.

W. BAUMANN, Horgen.

Manufacture de Jalousies en Bois.

Le plus ancien établissement de ce genre en Suisse. — 170 ouvriers. 5039



VOLETS à ROULEAUX
STORES à LAMES PRISMATIQUES

avec AXES EN FER A RESSORTS

Marquises, Persiennes, Paravents

Exécution en Red-Pine américain, en bois du nord ou en bois indigène.

REPRÉSENTANTS:

MM. RAMELET Frères, place du Flon, M. Louis WÄKERLIN, rue de Bourg, 18, Lausanne.

M. Jérôme DUCHOSAL, rue Necker 11, Genève.

Emile PIROUE, 85, Temple Allemand, Chaux-de-Fonds.

Même maison: PARIS, 8, rue Abel, avec usine à MELUN (S. et M.)

CARRELAGES REVÊTEMENTS

A. Werner-Graf,
Winterthour.

5118

Album et échantillons à disposition.

BUREAU INTERNATIONAL DE BREVETS D'INVENTION

NAEGELI & Cie

Rue de l'Hôpital, 32, BERNE à proximité de la gare.

4799

Ingénieur-Directeur: F. NAEGELI

ancien expert - examinateur du Bureau fédéral des brevets.

Chaux hydrauliques de Vallorbe.

(Société des Usines des Grands-Crêts).

Zeugniss

Brig, den 25. Mai 1906.

Die Unterzeichnete bezeugt hiermit dass sämtlicher Kalk, der im Simplon-Tunnel in den Jahren 1898 bis 1906 Verwendung fand, von der

Société des Usines des Grands-Crêts près Vallorbe

geliefert wurde.

Ausserdem freut es sie bezeugen zu können, dass die Kalkfabrik in allen Beziehungen ihren vertraglichen Verpflichtungen nachgekommen ist und zu Reklamationen nie Veranlassung gab

Baugesellschaft für den Simplon-Tunnel

pp BRANDT, BRANDAU & Cie

(Signé) E. LOCHER.

PARQUETERIE D'AIGLE (Fondée en 1855)

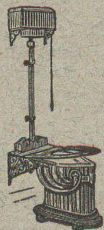
**MILAN 1906 Diplôme d'honneur
avec Médailles d'or**
Médaille d'or : 4733
Yverdon 1894. Genève 1896. Vevey 1901.

Représentée : à Lausanne par M. J. MERLE, Maupas, 13,
à Montreux par M. Ad. CHENEVAL, avenue Nestlé,
à Genève par M. Claude MERLE, Chemin des Sources, 9.

Téléphone:
N° 2977.

KOCH & C^{ie}, ci-devant E. Baumberger & Koch, BALE

Télégrammes :
Asphalte, Bâle.



Matériaux pour constructions.

CLOSETS anglais : Grands assortiments en
Jura, Napoli, Portugal, Rotterdam,
Hauteville, etc.

Cuvettes. — Lavabos. — Urinoirs. — Eviers.
Tuyaux en grès.

CARREAUX pour dallages et pour revêtements.

PRISMES ET RÉFLECTEURS
en verre de St-Pancras.



Briques réfractaires
de Kandern.

GOUJONS en pierre ponce
24 × 12 × 6 cm.

Plaques isolatrices
contre l'humidité
avec lames de plomb.

Carton bitumé
en diverses épaisseurs.

Entreprises de Travaux

publics et particuliers.



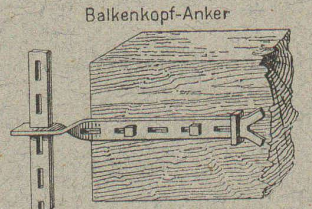
Toitures pour constructions industrielles
système breveté Séquin & Knobel.
Toitures en ciment volcanique et en carton bitumé.

Dallages pour écuries. — Parquets sur bitume.
Exécution prompte et soignée. 4940

BRIQUES EN LIÈGE isolant contre les températures.

Fer d'ancrage

pour bâtiments, en fer fondu
Siemens-Martin.
Se façonne à froid sur le
chantier.



Exécution de Travaux d'Art sur Métaux

Fer forgé, cuivre, laiton, etc. 4909
Forgés, martelés, emboutis, ciselés.

Ateliers Riggenbach — Bâle



ATELIERS

DE

Constructions Mécaniques

de VEVEY (Suisse)

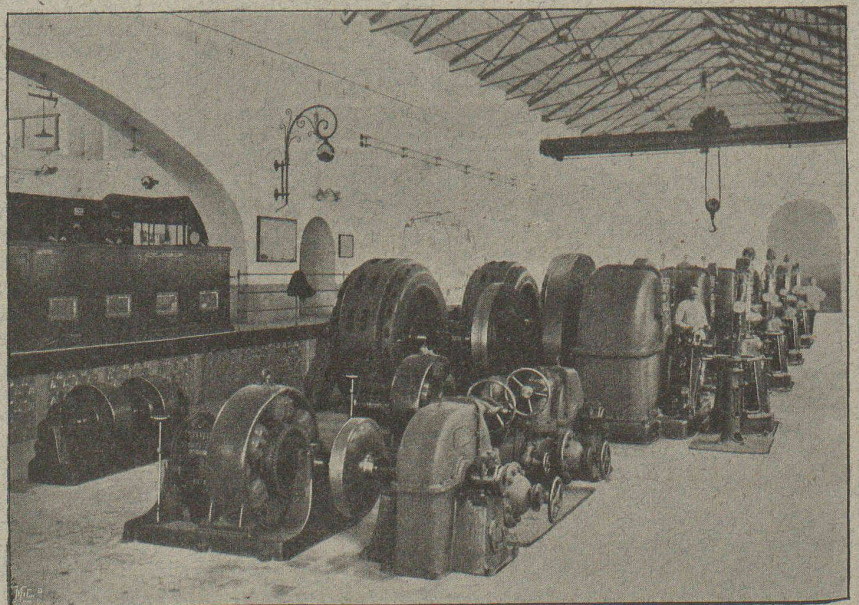
TURBINES & RÉGULATEURS

Fonderies de Fer et de Bronze.

PONTS & CHARPENTES

CHAUDRONNERIE
TUYAUTERIE

GAZOMÈTRES



SOCIÉTÉ ROMANDE D'ÉLECTRICITÉ. — Usine hydro-électrique d'Aigle.

Fabrique de pierre artificielle C. BERNASCONI, Berne.

Fabrique et bureau Muesmattstrasse 30-34 Längasse. — Téléphone 2572.

Imitation de pierre naturelle en tous genres

Spécialité : Escaliers droits et tournants en imitation de granit ou de grès de Bulle, etc.

SCULPTURES — TERRAZZO — MOSAÏQUE 4598

Collection d'échantillons en grandeur naturelle à la gare Lausanne-Echallens. — Echantillons sur demande franco domicile.

Représentant pour les cantons de Vaud,
Valais et Genève :

M. Eugène Merçay, avenue de France, 10, Lausanne.

Fabrique lausannoise d'appareils de chauffage. G. WEBER, constructeur

ROUTE de MORGES, PETIT-PRÉLAZ
LAUSANNE 4812

CHAUFFAGES CENTRAUX

à eau chaude et vapeur à basse pression.

CHAUFFAGES CENTRAUX LOCAUX (localisés à un seul appartement).

Installations complètes de cuisines d'hôtels
donnant une grande économie de combustibles.

Séchoirs, Bains, Buanderie perfectionnée, Brevet + 11466

CALORIFÈRES UNIVERSELS

Etudes techniques et devis sur demande.



Maison fondée en 1880

J. WALSER & Co

ENTREPRISE DE CONSTRUCTIONS
WINTERTHUR

SPÉCIALITÉS : 4722

Cheminées d'usines et de Chauffage.

Maçonneries de Chaudières

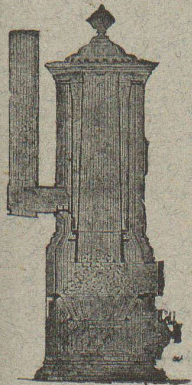
de tous systèmes.

Construction de Fourneaux

pour tous les services industriels.

Matériaux réfractaires en toutes
qualités.

Fabrique de Chauffage central et Poélerie moderne. C. SAMBUC FILS & C^{ie}, Lausanne



CHAUFFAGES CENTRAUX

à eau chaude et vapeur à basse pression.

Calorifères - Thermosiphons élégants
pour appartements. 4772

Installations complètes de CUISINES d'HOTELS

Séchoirs, Bains et Buanderies, à forfait.

Calorifères Universels brevetés

avec régulateurs de tirage, + N° 25,968.

Exposition Internat. Milan 1906 :
Diplôme d'Honneur et Médaille d'Or.

Etudes Techniques et Devis sur demande.

Emulsion Wunner au Bitume



4524

rend le mortier de ciment imperméable.

Référence de douze années.

Représentant unique en Suisse :

F. ECKERT & C^{ie}

ZURICH I, Bahnhofstrasse 73 a, ZURICH I

TÉLÉPH. 7175 CATALOGUES GRATUITS TÉLÉGR. BITUMEN

MÉFIEZ-VOUS DES IMITATIONS

CONCOURS DE PLANS

Selon décision du Conseil fédéral, un concours est ouvert parmi les architectes suisses ou établis en Suisse, pour l'élaboration de projets concernant les nouvelles constructions et transformations des bâtiments de l'Ecole polytechnique fédérale, à Zurich.

Les intéressés sont invités à y prendre part.

La Direction des constructions fédérales, à Berne, délivrera le programme et ses annexes contenant tous les renseignements nécessaires moyennant l'envoi d'un dépôt de garantie de 20 francs, qui sera remboursé à la réception des projets.

Les projets devront être adressés franco et parvenir au plus tard jusqu'au 31 août 1909, à la « Chancellerie du Conseil de l'Ecole polytechnique, à Zurich ».

H 1590 Y

Berne, le 3 mars 1909.

Département fédéral de l'Intérieur.

Concours d'Architecture.

Le Département des Travaux publics du canton de Vaud, Service des Bâtiments de l'Etat, ouvre un concours entre les architectes suisses ou établis en Suisse, pour l'élaboration des plans pour la construction de bâtiments destinés aux Services hospitaliers de la Maternité et de la Pédiatrie.

Une somme de dix mille francs sera affectée aux prix.

Le terme du concours est fixé au 30 juin 1909.

Le programme du concours est à la disposition des inté-

ressés, au Bureau du Service des Bâtiments de l'Etat, Cité Devant, 10, à Lausanne.

Lausanne, le 22 février 1909.

*Le Conseiller d'Etat,
Chef du Département des Travaux publics,*

PAUL ETIER.

CHEMINS DE FER FÉDÉRAUX

Mise au concours de travaux.

La Direction générale des chemins de fer fédéraux, à Berne, ouvre un concours pour l'exécution des travaux mentionnés ci-après pour la partie neuve du bâtiment de service agrandi du Brückfeld, à Berne :

*Carrelage, pavage et cimentage,
Linoléum (y compris le cimentage),
Parquets (y compris le cimentage),
Monte-charge électrique,
W.-C. (y compris les cloisons et l'installation de l'eau),
Stores extérieurs.*

Les plans et les cahiers des charges peuvent être consultés au bureau de l'ingénieur en chef de la voie, à Berne, bâtiment d'administration des Grands-Remparts, bureau N° 84, où l'on peut aussi se procurer des formulaires de soumission.

Les offres doivent être adressées à la Direction soussignée, sous pli fermé portant la suscription « Offres pour le bâtiment de service du Brückfeld à Berne », jusqu'au 20 courant en ce qui concerne : 1° les travaux de carrelage et pavage, le linoléum et les parquets ; et jusqu'au 27 en ce qui concerne : 2° le monte-charge électrique, les W.-C. (cloisons y compris), l'installation de l'eau et les stores extérieurs.

Les soumissionnaires demeureront liés par leurs offres jusqu'au 20 avril prochain pour les travaux mentionnés sous 1° et jusqu'au 27 du même mois pour ceux mentionnés sous 2° ci-dessus.

Berne, le 2 mars 1909.

Zag E 43

Direction générale
des Chemins de fer fédéraux.

Ingénieur ou Technicien DEMANDÉ

pour la vente d'ascenseurs et monte-charges en Suisse.
On demande l'allemand et des Messieurs connaissant la clientèle suisse dans le bâtiment.
Position de 8000-10,000 francs par année.

Adresser les offres avec curriculum vitæ, certificats et photographie, à la Société suisse d'Édition, à Lausanne.

Par suite de l'achèvement d'une grande entreprise, sont à vendre :

2 machines à bétonner

(capacité 40 et 80 m³ par jour)

2 machines pour laver le sable et les graviers.

Crics, monte-charges et accessoires.

Offres sous J 1102 Z, à l'Indicateur Vaudois. Lausanne.

POUR ENTREPRENEURS

10 wagons lames de sapin blanc de Suède belle qualité, une seule largeur, jusqu'à 6,40 mètres de long, bien travaillées, le mètre carré Fr. 2.35 franco dans toute station suisse sur voie normale. 4758

Renseignements sous B. R. S. au bureau de l'Indicateur Vaudois, Lausanne.

TECHNICIEN

connaissant la petite mécanique et la fabrication des appareils de mesure,

trouverait place stable

dans fabrique d'appareils électriques. La préférence sera donnée à quelqu'un ayant déjà dirigé un atelier pendant quelques années.

Ecrire avec prétentions sous chiffre H. 1428 M., à Haasenstein & Vogler, Montreux.

COMMUNE DU Châtelard - Montreux.

La Municipalité avise les intéressés que l'exposition publique des projets présentés, à la suite de concours, pour la construction d'un bâtiment d'école primaire, à Chailly sur Clarens, sera ouverte du mercredi 3 au samedi 13 courant, de 10 heures du matin à 4 heures du soir, dans la grande salle du Nouveau Collège.

Montreux, le 2 mars 1909.

(H.1.M.) Greffe Municipal.

Les propriétaires du brevet suisse Hampson & Swales, N° 25171, du 1^{er} novembre 1901, pour : « Dispositif pour imprégner des liquides de gaz », désirent entrer en relation avec des fabricants suisses, en vue de la fabrication de l'article breveté, et seraient disposés à céder des licences d'exploitation ou à vendre leur brevet.

Prière d'adresser les offres ou propositions à Monsieur E. Imer-Schneider, ingénieur-conseil, 8, Boulevard James Fazy, à Genève, qui les transmettra volontiers à qui de droit.

Le propriétaire du brevet suisse Savy, N° 39603, du 12 février 1907, pour : « Machine à remplir les moules de chocolat », désire entrer en relation avec des fabricants suisses en vue de la fabrication de l'article breveté, et serait disposé à céder des licences d'exploitation ou à vendre son brevet.

Prière d'adresser les offres ou propositions à Monsieur E. Imer-Schneider, ingénieur-conseil, 8,

Boulevard James Fazy, à Genève, qui les transmettra volontiers à qui de droit.

Le propriétaire des brevets suisses Parsons, N° 28825, du 16 mai 1903, N° 31088, du 14 avril 1904, N° 36101, du 11 août 1905, N° 36974, du 23 avril 1905, et N° 36975, du 23 avril 1906, pour : « Machines électriques », désire entrer en relation avec des fabricants suisses, en vue de la fabrication des articles brevetés et serait disposé à céder des licences d'exploitation ou à vendre ses brevets.

Prière d'adresser les offres ou propositions à Monsieur E. Imer-Schneider, ingénieur-conseil, 8, Boulevard James Fazy, à Genève, qui les transmettra volontiers à qui de droit.

Force motrice.

A vendre installation hydroélectrique complète, de 100 à 300 chevaux, comprenant prise d'eau, conduite sous pression et usine avec 2 groupes de 175 chevaux (turbines genre Pelton et générateurs triphasés 5200 volts, 50 périodes) et machine à vapeur de réserve, système Woolf, de 120 chevaux avec chaudière de 10 atmosphères, le tout en bon état.

On vendrait éventuellement les machines isolément. H. 40450 L.

S'adresser : Cie Vaudoise des Forces Motrices de Joux, St-François, 15, Lausanne.

PLACES DEMANDÉES par quelques Architectes

nouvellement diplômés et d'autres expérimentés, ainsi que par des apprentis maçons. Suisse romande préférée. H. 1414 Y.

Adresser offres à M. le Pasteur Aeberhard, Wynau (Berne), Bureau de placement ecclésiastique de la Haute Argovie.

TRADUCTIONS en toutes
matières techniques,
en anglais, allemand, italien,
espagnol.

Paul JÉGER, St-Gall.

Librairie F. ROUGE & C^{ie}

LAUSANNE — 4, Rue Haldimand, 4 — LAUSANNE

DERNIÈRES PUBLICATIONS :

COUDURIER. Manuel des directeurs et contremaîtres de petites usines à gaz, br. 6 fr., rel. 7 fr. 25

PACORET E. Calcul et construction des appareils de levage. Treuils et ponts roulants. Broché, 2 fr. 50
Cartonné, 3 fr.

HAEDER, H. Les moteurs à gaz. Etudes de projets, construction et conduite des moteurs à explosion. 2^e partie. In-8°, avec atlas, 17 fr. 50

SIMON, P. Tableaux graphiques des valeurs relatives des divisions de la circonférence dans le système centésimal et le système sexagésimal, 2 fr. 75

FORGUE. La forme du lit des rivières à fond mobile, 9 fr.

ZENNECK. Les oscillations électromagnétiques et la télégraphie sans fil. 2 volumes à 17 fr.

HEIL & ESCH. Manuel pratique de la fabrication du caoutchouc. Cartonné, 12 fr. 50

RESAL, J. Cours de ponts métalliques. Professé à l'Ecole des Ponts et Chaussées. In-8°, 15 fr.