

Zeitschrift: Bulletin technique de la Suisse romande
Band: 35 (1909)
Heft: 4

Werbung

Nutzungsbedingungen

Die ETH-Bibliothek ist die Anbieterin der digitalisierten Zeitschriften auf E-Periodica. Sie besitzt keine Urheberrechte an den Zeitschriften und ist nicht verantwortlich für deren Inhalte. Die Rechte liegen in der Regel bei den Herausgebern beziehungsweise den externen Rechteinhabern. Das Veröffentlichen von Bildern in Print- und Online-Publikationen sowie auf Social Media-Kanälen oder Webseiten ist nur mit vorheriger Genehmigung der Rechteinhaber erlaubt. [Mehr erfahren](#)

Conditions d'utilisation

L'ETH Library est le fournisseur des revues numérisées. Elle ne détient aucun droit d'auteur sur les revues et n'est pas responsable de leur contenu. En règle générale, les droits sont détenus par les éditeurs ou les détenteurs de droits externes. La reproduction d'images dans des publications imprimées ou en ligne ainsi que sur des canaux de médias sociaux ou des sites web n'est autorisée qu'avec l'accord préalable des détenteurs des droits. [En savoir plus](#)

Terms of use

The ETH Library is the provider of the digitised journals. It does not own any copyrights to the journals and is not responsible for their content. The rights usually lie with the publishers or the external rights holders. Publishing images in print and online publications, as well as on social media channels or websites, is only permitted with the prior consent of the rights holders. [Find out more](#)

Download PDF: 24.04.2026

ETH-Bibliothek Zürich, E-Periodica, <https://www.e-periodica.ch>

Fabrique de pierre artificielle C. BERNASCONI, Berne.

Fabrique et bureau Muesmattstrasse 30-34 Längasse. — Téléphone 2572.

Imitation de pierre naturelle en tous genres

Spécialité : Escaliers droits et tournants en imitation de granit ou de grès de Bulle, etc.

SCULPTURES — TERRAZZO — MOSAÏQUE 4598

Collection d'échantillons en grandeur naturelle à la gare Lausanne-Echallens. — Echantillons sur demande franco domicile.

Représentant pour les cantons de Vaud, Valais et Genève :

M. Eugène Merçay, avenue de France, 10, Lausanne.

PARQUETERIE D'AIGLE (Fondée en 1855)

MILAN 1906 Diplôme d'honneur avec Médailles d'or

Médaille d'or : 4733

Yverdon 1894. Genève 1896. Vevey 1901.

Représentée : à Lausanne par M. J. MERLE, Maupas, 13,
à Montreux par M. Alb. CHENEVAL, avenue Nestlé,
à Genève par M. Claude MERLE, Chemin des Sources, 9.

Fabrique lausannoise d'appareils de chauffage. **G. WEBER, constructeur**

ROUTE de MORGES, PETIT-PRÉLAZ
LAUSANNE 4812

CHAUFFAGES CENTRAUX

à eau chaude et vapeur à basse pression.

CHAUFFAGES CENTRAUX LOCAUX (localisés à un seul appartement).

Installations complètes de cuisines d'hôtels
donnant une grande économie de combustibles.

Séchoirs, Bains, Buanderie perfectionnée, Brevet + 11466

CALORIFÈRES UNIVERSELS

Etudes techniques et devis sur demande.

Emulsion Wunner au Bitume



4524

rend le mortier de ciment imperméable.

Référence de douze années.

Représentant unique en Suisse :

F. ECKERT & C^{ie}

ZURICH I, Bahnhofstrasse 73 a, ZURICH I.

TÉLÉPH. 7175 CATALOGUES GRATUITS TÉLÉGR. BITUMEN

MÉFIEZ-VOUS DES IMITATIONS

J. WALSER & Co

ENTREPRISE DE CONSTRUCTIONS
WINTERTHUR

SPÉCIALITÉS : 4722

Cheminées d'usines et de Chauffage.

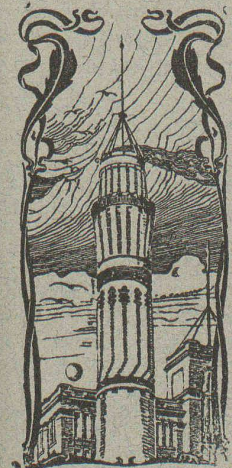
Maçonneries de Chaudières

de tous systèmes.

Construction de Fourneaux

pour tous les services industriels.

Matériaux réfractaires en toutes qualités.



Maison fondée en 1880

FRIGORINE

La Frigorine, liquide clair, ne se congèle qu'au-dessous de 50 degrés et grâce à cette qualité est indispensable pour la bâtisse en

hiver, car, ajoutée à la chaux ou au mortier, elle empêche la congélation, même à une température très basse. Le maçon peut à sa volonté réduire le degré de congélation, suivant la quantité plus ou moins forte qu'il en ajoutera à son mortier.

Dépôt général pour les cantons de Vaud, Valais, Genève, Fribourg et Neuchâtel chez

Von Auw frères & C^{ie}, Morges. 4994

Mise au concours de travaux.

La Direction du 1^{er} arrondissement des Chemins de fer fédéraux, à Lausanne, ouvre un concours pour la fourniture de quatre tabliers métalliques des ponts sur le Trient, à Vernayaz, et sur la Dranse, à Martigny. Poids environ 170 tonnes.

Les plans et conditions relatifs à ces travaux peuvent être consultés au Bureau central de la voie N° 60, à la Razude, à Lausanne, où l'on peut aussi se procurer des formulaires de soumission. B. 208 L.

Les plans seront adressés contre remboursement de Fr. 6 aux constructeurs qui en feront la demande.

Les soumissions portant la suscription « Trient-Dranse » devront parvenir à la Direction soussignée le 1^{er} mars 1909 au plus tard.

Lausanne, le 11 février 1909.

Direction du 1^{er} Arrondissement des Chemins de fer fédéraux.

ENTREPRISES GÉNÉRALES de VITRERIE en tous genres.

Atelier spécial de Vitraux d'Art.

ENCADREMENTS 4805

P. CHIARA

Pl. St-Laurent, Lausanne.

Verres de toutes sortes en gros et détail.

Manufacture de Papiers.

J.-G. STOUKY, Lausanne.

Gare du Grand-Pont L.-O.

Spécialité de papiers pour Ingénieurs, 4711

Architectes, Entrepreneurs.

Force motrice.

A vendre installation hydroélectrique complète, de 100 à 300 chevaux, comprenant prise d'eau, conduite sous pression et usine avec 2 groupes de 175 chevaux (turbines genre Pelton et générateurs triphasés 5200 volts, 50 périodes) et machine à vapeur de réserve, système Woolf, de 120 chevaux avec chaudière de 10 atmosphères, le tout en bon état.

On vendrait éventuellement les machines isolément. H. 40450 L.
S'adresser : **Cie Vaudoise des Forces Motrices de Joux**, St-François, 15, Lausanne.

La **Société Johnson Lundell Electric Traction Co Ltd.**, propriétaire du brevet suisse N° 28281, du 9 février 1903, pour : « **Régulateur de marche de moteur électrique** », désire entrer en relation avec des fabricants suisses en vue de la fabrication de l'article breveté, et serait disposée à céder des licences d'exploitation ou à vendre son brevet.

Prière d'adresser les offres ou propositions à Monsieur **E. Imer-Schneider**, ingénieur-conseil, 8, boul. James Fazy, à Genève, qui les transmettra volontiers à qui de droit.

Le propriétaire du brevet suisse **Walton**, N° 36582, du 23 février 1906, pour : « **Roue avec dispositif élastique destiné à servir de support pour le corps d'un véhicule** », désire entrer en relation avec des fabricants suisses en vue de la fabrication de l'article breveté, et serait disposé à céder des licences d'exploitation ou à vendre son brevet.

Prière d'adresser les offres ou propositions à Monsieur **E. Imer-Schneider**, ingénieur-conseil, 8, boul. James Fazy, à Genève, qui les transmettra volontiers à qui de droit.

Les propriétaires du brevet suisse **Golding**, N° 11956, du 22 février 1896, pour : « **Machine perfectionnée pour la fabrication des pièces métalliques ajourées ou en treillis** », désirent entrer en relation avec des fabricants suisses, en vue de la fabrication de l'article breveté et seraient disposés à céder des licences d'exploitation ou à vendre leur brevet.

Prière d'adresser les offres ou propositions à M. **E. Imer-Schneider**, ingénieur-conseil, 8, boul. James Fazy, à Genève, qui les transmettra volontiers à qui de droit.

PLACES DEMANDÉES par quelques Architectes

nouvellement diplômés et d'autres expérimentés. Suisse romande préférée. H. 4080 Y.

Adresser offres à M. le **Pasteur Aeberhard, Wynau** (Berne), Bureau de placement ecclésiastique de la Haute Argovie.

Moteur à gaz

d'environ 3 HP., en bon état et ayant très peu servi, pouvant facilement être transformé en moteur à benzine ou à pétrole, est à vendre à très bon compte, avec tous ses accessoires.

Adresser les offres à la Société suisse d'Edition, à Lausanne.

CLICHÉS SADAG

GENÈVE (Sécheron)

Autotypie. — Zincogravure.

Chromotypographie.

REPRÉSENTANT :

J. PACHÉ, Pré-du-Marché, 20.

LAUSANNE

Librairie F. ROUGE & Cie

LAUSANNE — 4, Rue Haldimand, 4 — LAUSANNE

TRAITÉ THÉORIQUE ET PRATIQUE

DES

Machines dynamo-électriques

Par SILVANUS P. THOMPSON,

Directeur du Collège technique de Finsbury, à Londres.

Traduit et adapté de l'anglais sur la septième édition par E. BOISTEL, électricien, lauréat de la Société d'Encouragement pour l'Industrie nationale, Expert près les Cours et Tribunaux, Arbitre-rapporteur près le Tribunal de Commerce de la Seine, Expert en Douane.

Quatrième édition française.

COURANTS ALTERNATIFS

1 volume in-8°, avec 572 figures dont 33 hors texte en couleurs, prix relié, Fr. 35.—

Librairie F. Rouge & Cie, Lausanne

4, Rue Haldimand, 4.

Manuel d'Electrotechnique

Etude des principes généraux et des machines électriques industrielles,

par ADOLF THOMAELEN, ingénieur électricien.

Traduit sur la troisième édition allemande par BOY DE LA TOUR, ingénieur en chef des Services électriques de la Cie de Fives-Lille.

1 volume in-8°, contenant 338 figures dans le texte, prix relié, Fr. 20.—

DERNIÈRES PUBLICATIONS :

COUDURIER. **Manuel des directeurs et contremaîtres de petites usines à gaz**, br. 6 fr., rel. 7 fr. 25

PACORET E. **Calcul et construction des appareils de levage**. Treuils et ponts roulants. Broché, 2 fr. 50
Cartonné, 3 fr.

HAEDER, H. **Les moteurs à gaz**. Etudes de projets, construction et conduite des moteurs à explosion. 2^e partie. In-8°, avec atlas, 17 fr. 50

SIMON, P. **Tableaux graphiques des valeurs relatives des divisions de la circonférence** dans le système centésimal et le système sexagésimal, 2 fr. 75

FORGUE. **La forme du lit des rivières à fond mobile**, 9 fr.

ZENNECK. **Les oscillations électromagnétiques et la télégraphie sans fil**. 2 volumes à 17 fr.

HEIL & ESCH. **Manuel pratique de la fabrication du caoutchouc**. Cartonné, 12 fr. 50

RESAL, J. **Cours de ponts métalliques**. Professe à l'Ecole des Ponts et Chaussées. In-8°, 15 fr.

AVIATION

GRAFFIGNY, H. **Les Aéroplanes**. Historique, calcul et construction. Illustré, 4 fr.

ARMENGAUD. **Eléments d'aviation**. Illustré, 2 fr. 75

LELASSEUR & MARQUE **L'Aéroplane pour tous**. Illustré, 2 fr.

SAZERAC DE FORGE. **L'Homme s'envole**. Le passé, le présent et l'avenir de l'aviation. Illustré, 1 fr. 25

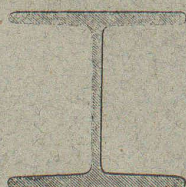
Schweizerischer Bau Kalender 1909, 5 fr.

Schweizerischer Ingenieur Kalender 1909, 5 fr.

POUR ENTREPRENEURS

10 wagons lames de sapin blanc de Suède belle qualité, une seule largeur, jusqu'à 6,40 mètres de long, bien travaillées, le mètre carré Fr. 2.35 franco dans toute station suisse sur voie normale. 4758

Renseignements sous B. R. S. au bureau de l'Indicateur Vaudois, Lausanne.



MAX SCHMIDT & Cie

LAUSANNE — 25, Place St-Laurent, 25 — LAUSANNE

Dépositaires des fers I B.

PROFILS SPÉCIAUX DE DIFFERDINGEN

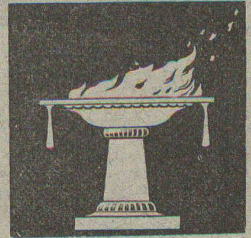
FERS DE CONSTRUCTION — LARGES PLATS



Exécution de Travaux d'Art sur Métaux

Fer forgé, cuivre, laiton, etc. 4900
Forgés, martelés, emboutis, ciselés.

Ateliers Riggenbach — Bâle



Fabrique de Chauffage central et Poèlerie moderne.

C. SAMBUC FILS & C^{ie}, Lausanne

CHAUFFAGES CENTRAUX

à eau chaude et vapeur à basse pression.

Calorifères - Thermosiphons élégants
pour appartements. 4772

Installations complètes de CUISINES d'HOTELS

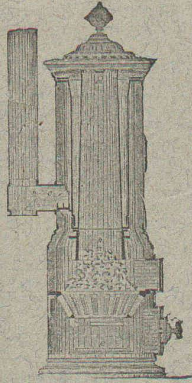
Séchoirs, Bains et Buanderies, à forfait.

Calorifères Universels brevetés

avec régulateurs de tirage, + N° 25,968.

Exposition Internat. Milan 1906:
Diplôme d'Honneur et Médaille d'Or.

Etudes Techniques et Devis sur demande.



Berlin 1907, Médaille d'Or et Prix d'honneur

R. WOLF

Magdebourg-Buckau

Représentant :

W. THIELE

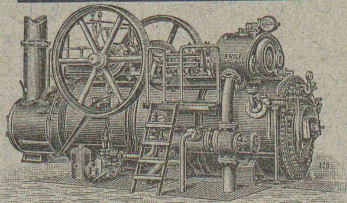
Zurich.

Demi-Fixes

ET

Locomobiles

à vapeur saturée et à
vapeur surchauffée
de 10 à 600 chevaux.



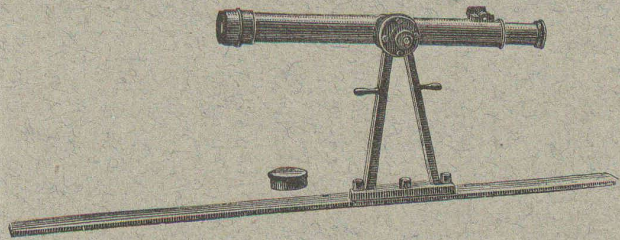
**FORCE MOTRICE LA PLUS ÉCONOMIQUE POUR
TOUTES LES BRANCHES DE L'INDUSTRIE**

Production 600,000 chevaux.

Fabrique d'Instruments de Précision. S. A.

Bureaux et Ateliers, Place du Vallon.

Téléphone N° 308 - LAUSANNE - Téléphone N° 308



INSTRUMENTS DE HAUTE PRÉCISION

Théodolites. - Niveaux. - Pieds de planchettes. - Alidades.

Fournitures diverses pour Ingénieurs,
Géomètres, Entrepreneurs.

Grand choix d'appareils en magasin.

COMPAS D'AARÀU

Rubans métriques en acier de tout premier choix.

Les réparations sont faites promptement
et très soigneusement. 5142

Petite mécanique. — 0 — Divisions de précision.

LIBRAIRIE F. ROUGE & C^{ie}

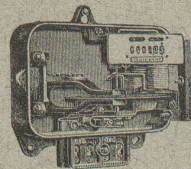
LAUSANNE — 4, Rue Haldimand, 4 — LAUSANNE

Dictionnaire illustré des termes techniques, en six langues :

Chaudières, Machines et Turbines à vapeur.
19.—

Grand choix d'Ouvrages Technologiques.

LANDIS & GYR * ZUG * en 1896 * COMPTEURS D'ÉLECTRICITÉ



Construction simple et solide

Exécution soignée

Prix et descriptions sur demande.

TÉLÉPHONE — Adresse télégr. DIVISOR ZUG

Compteur p^r courant
alternatif monophasé

SOCIÉTÉ ANONYME D'ENTREPRISES ET DE CONSTRUCTIONS

NEUCHÂTEL

Bureau : Coq-d'Inde, 24.

Téléphone N° 756.

Adresse télégraphique :

ENTREPRISES, NEUCHÂTEL

NEUCHÂTEL et LAUSANNE

Entreprises de Travaux publics.

LAUSANNE

Bureau et Magasin : Avenue Ruchonnet.

Téléphone N° 2235.

Adresse télégraphique :

ENTREPRISES, LAUSANNE

BÉTON ARMÉ

Bâtiments, fabriques, réservoirs, ponts, etc.

SÉCIALITÉ DE CARRELAGES EN TOUS GENRES (Fourniture et pose). — EXPOSITION PERMANENTE

Produits des Fabriques RANSBACH, HEMIXEN, APPIANI, RAGONITZ, etc. — Appareils sanitaires anglais de la Maison TWYFORDS

Pavages et asphaltages en tous genres. Concessionnaires de la Asphalt Paving C^{ie} Ltd.

Roc et pierre de taille jaune d'Hauterive, carrières de la Société.

(4961)

Bureau technique. — Plans et devis à disposition sur demande.

Nous fabriquons et réparons

Compteurs à gaz Compteurs à eau

Gasmesser-Fabrik Luzern
Elster & Cie.

4521

ATELIERS DE TÉLÉGRAPHES G. HASLER, à BERNE (Suisse).

FONDÉS EN 1852

Appareils télégraphiques et téléphoniques.
Types spéciaux pour installations à courant fort.

SONNERIES ÉLECTRIQUES

Instruments météorologiques enregistreurs pour Observatoires.

Enregistreurs à distance des niveaux d'eau.

Limmigraphes, Chronographes, etc.

Indicateurs - enregistreurs de vitesse pour locomotives.

Appareils divers pour chemins de fer.

MONTEURS EXPÉRIMENTÉS 209

A. MOREL ATELIER D'HÉLIOGRAPHIE

LAUSANNE - Valentin, 65 - LAUSANNE

Héliographies négatives, positives, sépias.
INSTALLATION ÉLECTRIQUE

Appareils pneumatiques.

(Dimensions : 1 mètre X 3 mètres.)

Fourniture des **Papiers** et **Toiles héliographiques.**

Procédé à sec.

Tirages sur n'importe quel papier, toile,
carton, etc., en toutes couleurs (noir, bistre, bleu, etc.)

Plus de retrait. - Grande rapidité d'exécution. - Papiers inaltérables.

Renseignements, prix-courants,
échantillons envoyés de suite sur demande.

TÉLÉPHONE 327

-o-

TÉLÉPHONE 327

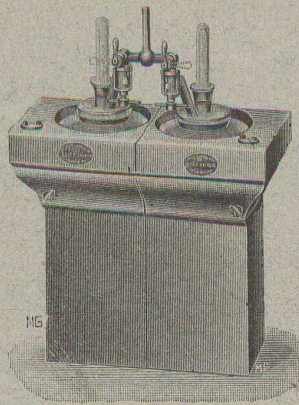
INDICATEUR VAUDOIS

Livre d'adresses de Lausanne et du Canton de Vaud

1909

1 fort volume de 1200 pages, relié, 12 fr.

SOCIÉTÉ SUISSE D'ÉDITION
LAUSANNE -- 3, Rue Pépinet -- LAUSANNE



Appareil accouplé complet.

Cet appareil se charge par des briquettes de carbure comprimé, il est destiné à l'éclairage des voitures de chemin de fer, fourgons, locomotives, etc., ainsi qu'à différents locaux.

Appareils à gaz acétylène
et générateurs multiples

Brevet N° 35,993.

Seul constructeur :

Usine Decker, Neuchâtel (Suisse)

Approuvés par le Département
fédéral des chemins de fer.

Adoptés par les Compagnies :

Yverdon-Ste-Croix (mars 1906)

et

Lausanne-Ouchy (mai 1907)

pour le matériel roulant, locomotives et voitures. 4461

Prospectus à disposition.

SOCIÉTÉ GENEVOISE

POUR LA

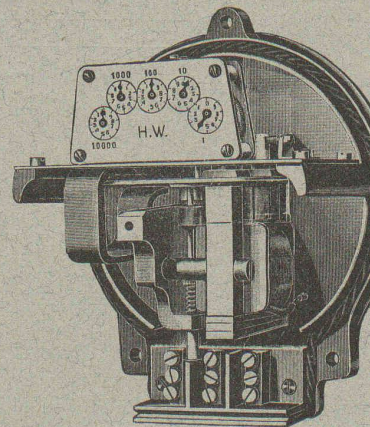
Construction d'Instruments de Physique et de Mécanique
GENÈVE

COMPTEURS D'ÉNERGIE ÉLECTRIQUE

pour tout voltage
ou ampérage pour
courants alternatifs.

Compteurs à prix
multiples,
système Baumann,

adoptés par la
Commune de Lausanne.

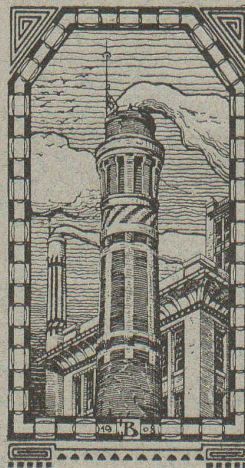


Instruments de précision pour Ingénieurs et Architectes

Machines à froid et à glace.

INSTALLATIONS FRIGORIFIQUES COMPLÈTES

Devis et Prospectus gratuits. 40



J. N. BÜRKELE

Maison de construction
WINTERTHUR

SPECIALITÉS :

Cheminées de fabriques. — M
çonneries de chaudières de tous s
tèmes. — Construction de fournea
pour tous les services industrie
— Construction de fabriques. —
constructions et réparations prom
tement exécutées. (Z à 1695

Références de premier ordre.
Projets et devis à dispositio
Dépôt en matériaux réfractaires.

Installations de **drainage**, éventuellement avec désinfection automatique, pour usages domestiques et industriels.

Installations de **clarification** des fèces.

Installations de **purification** d'eau potable pour maisons isolées, localités ou industries.

Projets d'**installations sanitaires** modernes pour hôtels, villas, établissements, hôpitaux, installations industrielles, etc.

Surveillance de travaux.

Expertises et rapports.

Contrôle de règlement de compte.

Pas de maison d'installation personnelle.

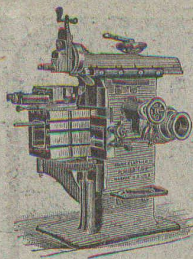
J. J. Æppli - Stocker

Ingénieur

Fraumünsterstrasse, 12, ZURICH

DIPLOME et MÉDAILLE : 4831

Exposition Internationale Milan 1906.



J. Lambercier & C^{ie}, Genève

* Fabrique d'Huiles et Graisses industrielles. *
SPÉCIALITÉ DE 239

Fournitures pour Usines

** Organes de transmissions. **
Arbres, Paliers, Courroies, Graisseurs, etc.

MACHINES, OUTILS AMÉRICAINS & AUTRES

TRAVAUX D'ASPHALTAGE

et applications diverses de matières asphaltiques. 4650

ISOLANTS — Couvertures légères. — ISOLANTS

Planettes en asphalte comprimée, résistantes à 335 k^{gs} par cm².

H. LAVANCHY & FILS, Vevey

POUTRELLES CIMENT ARMÉ, Système O. Lavanchy.

FABRIQUES DE PARQUETS. Menuiserie et Scierie mécanique.

STUBER & C^{ie}

SCHUPFEN (Canton de BERNE, Suisse). Téléphone.
Parquets des plus simples aux plus riches. Parquets s^r bitume

Fabrique de fenêtres. — Usines hydrauliques et à vapeur. 3865

GERBER BEAUJEU, représentant.

Téléphone 1965. Le Mont-Rose, route de Montoie, Lausanne. Téléphone 1965.

BLIND & C^{ie}

Fabrique de fenêtres et menuiserie mécanique

OBERRIEDEN-ZURICH

se recommandent pour l'exécution de tous les travaux de vitrerie et de menuiserie. — Très grande capacité productive. 4756

Références de premier ordre. (Zà 1131 g)

Société pour la vente des Chaux et Ciments

DE LA SUISSE ROMANDE (G. P. B.)

LAUSANNE

Puissance de production en ciments, chaux et plâtres, 15,000 wagons de 10 tonnes.

Comprend les

Usines de Grandchamp et de Roche.

Usines de la Paudèze.

Usines de Baulmes et de Vouvry.

Ciment Portland artificiel.

Ciment naturel. — Ciment prompt.

Ciments mixtes (Paudézite, Rochite).


Chaux lourdes, mi-lourdes et légères.

BUREAU DE VENTE POUR LA SUISSE FRANÇAISE (Neuchâtel excepté)

des Chaux hydrauliques et Ciments des Usines neuchâteloises.

ATELIERS DE CONSTRUCTION OERLIKON

OERLIKON PRÈS ZÜRICH



Moteurs Electriques

de toutes grandeurs et pour tous les genres de courant.

Moteurs spéciaux pour appareils de levage.

Moteurs à carcasse étanche. 4230

Moteurs mono- et triphasés à vitesse variable.


Téléphone 1771 RENSEIGNEMENTS ET DEVIS : Téléphone 1771 à LAUSANNE, Gare Lausanne-Ouchy.



H. ROD & Cⁱ
RENENS
FABRIQUE DE
Tuyaux, Carrelages et Briques
en ciment. 493
Téléphone 1350

A. JUCKER
Sucr de
Jucker - Wegmann
Papiers en gros
Zurich 4602
Spécialité de papiers
et toile à dessin et à
calquer, des meilleu-
res qualités, en rou-
leaux et feuilles.

Téléphone 24.
Vitrages et
Devantures de magasin.



Escaliers en fer.
Marquises et Vérandas.
ETUDE - DEVIS 4790

Atelier de **Serrurerie Mécanique**
LAUSANNE * **H. RAPIN** * 8, Maupas
Entreprise générale de toute la Serrurerie en bâtiment et fer forgé.

"AQUILAS"
Lampes à acétylène pour Mines et Galeries
Plusieurs milliers en usage 5127
en Italie, France, Espagne, Tunisie, Russie,
Hongrie, Mexique, Autriche, Suisse, etc.

Fabrique F^{li} SANTINI
FERRARA (Italie)

Lampes à Acétylène pour tous les usages.
100 MODÈLES VARIÉS



S. A. DES ATELIERS DE MÉCANIQUE DE PRÉCISION DE TERRITET

Exposition Internationale
d'Electricité,
Marseille 1908,
GRAND PRIX

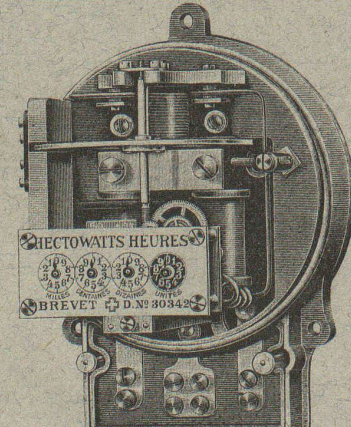
COMPTEURS d'ENERGIE ÉLECTRIQUE
pour courants :

continu **alternatif** **monophasé** **biphasé** **triphase** 5061

COMPTEURS à DOUBLE TARIF (jour et nuit).
COMPTEURS à TARIFS MULTIPLES.
Compteurs-Horaires (ne nécessitant pas de remontage)
pour courant alternatif.

LAMPES à ARC (Perdrisat) { de 2 à 5 ampères p^r ECLAIRAGE.
pour courants alternatif et continu { de 2 à 50 " PROJECTIONS.

FERS A REPASSER ÉLECTRIQUES



Pour la fabrication de pierres factices

Farine, sable et grains artificiels dans toutes les couleurs.

Mélange prêt à l'emploi pour imitation de granit.

5124

Grains de terrazzo pour la mosaïque et cubes de marbre.

Herzogenbuchsée.

Peter Kramer
succ. de Ed. Wuethrich & Cie.

FABRIQUE D'ACCUMULATEURS D'OERLIKON

OERLIKON, près Zurich.

ACCUMULATEURS

pour toutes applications.

4687

Bureau pour la Suisse romande :

LAUSANNE, Chemin Vinet, 29.

Société Céramique

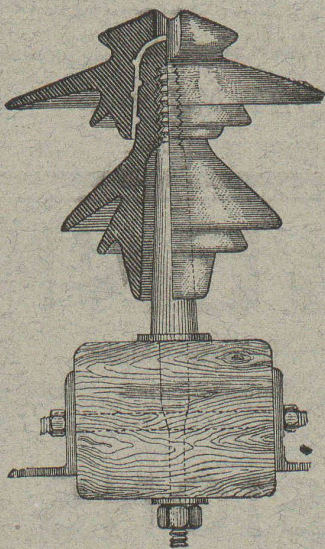
RICHARD - GINORI

MILAN (ITALIE).

Capital L. 10,000,000 entièrement versé 4530

ISOLATEURS

pour hautes et basses tensions en PORCELAINE DURE



SUPPORTS
en fer homogène pour Isolateurs.

CATALOGUES gratuits sur demande.

Représentants généraux pour la Suisse :

HAUS & C°, BALE

RENERFER & C°, S. A.

Boujean & Bienne.

4793 - 2

SCIERIES, PARQUETERIE, USINE D'INJECTION

POTEAUX injectés pour Conduites électriques.

L'Offre spéciale de l'ENTENTE CORDIALE
pendant l'EXPOSITION à titre de réclame.

100,000 PLUMES fontaines de la marque « ÉTOILE DIAMAND »
garnies de plume d'or massif à 14 carats, au prix
de 4 francs au lieu de 12 francs.

Cet unique porte-plume est garni d'une plume d'or dont la pointe est
couverte du métal inusable Iridium et convenant à votre écriture. Double
alimentation et une spirale pour la régulation de l'encre. Ne fait ni taches,
ni égratignures. Sa course douce et facile rend l'écriture un plaisir. Des pointes
fines, moyennes et grosses.

La plume Fontaine se remplissant et se nettoyant elle-même au prix
de 8 fr. au lieu de 20 fr., a aussi les derniers perfectionnements. Ne coule
jamais. Simplement presser et se nettoie et se remplit automatiquement.
Garantie pour deux ans. Espèces remboursées si elle n'est pas satisfaisante.
Envoyez par la poste et recommandé un mandat-poste international.

Mynart & Co, Ltd. 71 High Holborn, London, W. C.
Représentants demandés.

Fabrique de Machines, Fribourg S. A.

CHAUFFAGE CENTRAL

des meilleurs systèmes.

Buanderies  Séchoirs
ET
Installations de Bains.

Premières références.

5071

USINES DU VALLON CONSTRUCTIONS MÉCANIQUES ET MÉTALLIQUES J. Duvillard, à Lausanne.

Fonderies de fer et de bronze. Ascenseurs. Monte-charges et appa-
reils de levage. Turbines, roues et presses hydrauliques. Pompes pour
haute pression. Presses à briques. Machines à battre, pressoirs et treuils.
Tuyaux et réservoirs en tôle. Colonnes en fonte. 273

A. ARNAUDEAU Mètreur-vérificateur.

Professeur de stéréotomie au Technicum et à l'École de Métiers.
AVANT-MÈTRES — o — DEVIS ESTIMATIFS ET A FORFAIT

MÉMOIRES — ATTACHEMENTS — SITUATIONS

CONSULTATIONS TECHNIQUES
SURVEILLANCE DE TRAVAUX

Rédaction de cahiers de charges, marchés, conventions, etc.

EXPERTISES — ARBITRAGES

5022

12, Rue de la Croix-d'Or,

GENÈVE



Société Universelle d'Explosifs et de Produits chimiques
(Usine à Jussy, près Genève).

EXPLOSIF DE SURETÉ

CHEDDITE

Qualités diverses pour tous travaux dans la roche.

**Capsules-détonateurs - Mèches à mine
PINCES**

Lampes de mineurs. - Cornettes d'alarmes.

ACIER pour mèches.

5040

Vente générale pour la Suisse par :

ROBERT AEBI & C°, Zurich V

CHARPENTES EN FER

MAISON FONDÉE EN 1820

SERRURERIE DU BATIMENT



Suspensions
POUR

ÉLECTRICITÉ

GAZ et

PÉTROLE

CHENETS,

LANDIERS

APPLIQUES

Téléphone

Adresse télégraphique:
FERRONNERIE NYON

Jardins d'hiver

Serres

Véranda's

4819

Paris 1897: Méd. vermeil.
Yverdon 1894: Méd. argent.
Genève 1896: Méd. argent.
Vevey 1901: Méd. argent.

Bow-Windows - Marquises.

PORTAILS - BALCONS

**Atelier Mécanique de Menuiserie
JACCOUD-HURNI**

LAUSANNE, Clos Ouest, route de Morges - Téléphone 2067.

SUPPRESSION DES SEUILS - BREVET 50 116

Cet appareil, par sa simplicité et la modicité de son prix, est invité à progresser rapidement, car il supprime les fort nombreux inconvénients du seuil actuel. Ce nouvel appareil ferme hermétiquement toute porte et évite ainsi les jours, courants d'air, etc., qui se produisent avec les seuils, carrés ou à dos d'âne, employés actuellement. Par le même procédé suppression des bourrelets.

VITRAUX D'ART de tous styles.

DREVARD & WAVRE

ARTISTES PEINTRES-VERRIERS SPÉCIALISTES

Avenue d'Ouchy, 11, Villa Le Closelet, Lausanne (Suisse).

VITRAUX POUR VILLAS, BOW-WINDOW, SALLES A MANGER
VERRES ET GLACES. SPÉCIALITÉ DE MONTAGE SUR CUIVRE

Décoration sur Opaline. - Restauration de Vitraux. 4986

Prix modérés. - Téléphone 1346.

**MENUISERIE D'ART
et de bâtiment**

J. CHAUVY & C^{ie}

A. GOLAY, successeur

Maison fondée en 1830.

8, Maupas **LAUSANNE** Maupas, 8

TÉLÉPHONE 781 4804

EMBRAYAGE BENN

Breveté dans tous les pays industriels et reconnu partout comme étant le plus simple et le meilleur Embrayage à friction.

Sans segments en bois. Aucune partie saillante. Complètement fermé.

Installations de

TRANSMISSIONS

POUR TOUTES LES BRANCHES DE L'INDUSTRIE

Société des **USINES** de **LOUIS** de **ROLL**

USINE DE CLUS

