

**Zeitschrift:** Bulletin technique de la Suisse romande  
**Band:** 35 (1909)  
**Heft:** 4

## Werbung

### Nutzungsbedingungen

Die ETH-Bibliothek ist die Anbieterin der digitalisierten Zeitschriften auf E-Periodica. Sie besitzt keine Urheberrechte an den Zeitschriften und ist nicht verantwortlich für deren Inhalte. Die Rechte liegen in der Regel bei den Herausgebern beziehungsweise den externen Rechteinhabern. Das Veröffentlichen von Bildern in Print- und Online-Publikationen sowie auf Social Media-Kanälen oder Webseiten ist nur mit vorheriger Genehmigung der Rechteinhaber erlaubt. [Mehr erfahren](#)

### Conditions d'utilisation

L'ETH Library est le fournisseur des revues numérisées. Elle ne détient aucun droit d'auteur sur les revues et n'est pas responsable de leur contenu. En règle générale, les droits sont détenus par les éditeurs ou les détenteurs de droits externes. La reproduction d'images dans des publications imprimées ou en ligne ainsi que sur des canaux de médias sociaux ou des sites web n'est autorisée qu'avec l'accord préalable des détenteurs des droits. [En savoir plus](#)

### Terms of use

The ETH Library is the provider of the digitised journals. It does not own any copyrights to the journals and is not responsible for their content. The rights usually lie with the publishers or the external rights holders. Publishing images in print and online publications, as well as on social media channels or websites, is only permitted with the prior consent of the rights holders. [Find out more](#)

**Download PDF:** 11.01.2026

**ETH-Bibliothek Zürich, E-Periodica, <https://www.e-periodica.ch>**



YVERDON



GENÈVE



VEVEY

## S. FOSSATI

ENTREPRENEUR

Avenue de Béthusy, LAUSANNE

FABRIQUE DE CARRELAGES en ciment comprimé.

Dessins d'après albums et sur demande — Nuances et couleurs au choix

ASPHALTAGE pour terrasses, chambres de bains, à lessive, trottoirs, entrepôts, etc.

TÉLÉPHONE 1589 4779

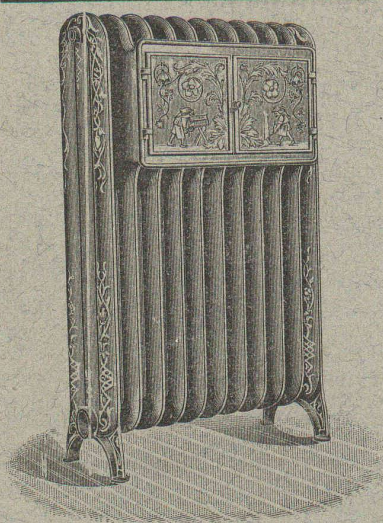
ARBRES DE TRANSMISSION  
en acier comprimé et tourné, poli.

Montandon &amp; Cie S.A. Bienne

Fers et Aciers étirés de précision sur tous



Profils

Aciers laminés à froid jusqu'à 180<sup>m</sup>/<sub>m</sub> de largeur

Ele PÆRLI &amp; Cie

BIENNE

3784

LAUSANNE

Chauffages centraux  
de tous les systèmes.

Installations sanitaires

Excellentes références.

Carreaux en ciment comprimé. (4652 — 3)

Carreaux mosaïques en marbre comprimé.

Carreaux pour revêtements. Pose de carrelages et revêtements à forfait.

Fr. JENNY, Rolle.  
Maison fondée en 1850.

FERMETURES

automatiques à rouleaux  
EN TÔLE ONDULÉE  
FR. GAUGER À ZÜRICH

207

## Aif. DIENER & Co, ZURICH II

Agents généraux pour la Suisse

de

4890

\* la Fabrique de Porcelaine à Hermsdorf, S. A. \*

Spécialités : Isolateurs pour haute et basse tension en porcelaine dure.

\* \* Adt Frères, Société anonyme, Ennheim. \* \*

Tubes isolateurs : avec armature de laiton ; avec armature de tôle d'acier plombée ; avec armature d'acier sans soudure ; sans armature de métal.

\* \* \* F.-W. Busch, Lüdenscheid. \* \* \*

Interrupteurs, commutateurs, douilles, coupe-circuits, etc.

Ing. V. Tedeschi &amp; Cie. Société anonyme, à Turin.

Câbles et fils électriques.

Deutsch-oesterr. Mannesmannröhren-Werke, Düsseldorf

Tuyaux Mannesmann en acier sans soudure, pour conduite d'eau et du gaz ; poteaux pour le transport de l'énergie électrique. Tuyaux avec soudure.

## L. BECK-WELTY

Ancien atelier Albert Pamblanc.

4649

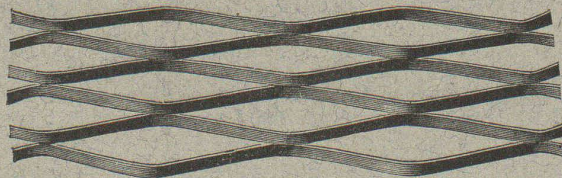
6, Place du Pont LAUSANNE Place du Pont, 6.

Entreprise spéciale de COUVERTURES en Ciment ligneux.

Installation et vérification de Paratonnerres. Ferblanterie et Couverture pour bâtiments. Plomberie. Appareillage pour eau et gaz.

Téléphone N° 1507.

## MÉTAL DÉPLOYÉ



FRANCILLON &amp; Cie

Société Anonyme UNION, à BIENNE (Suisse).

Première Fabrique Suisse de CHAINES SOUDÉES par procédé électrique breveté.

CHAINES en TOUS GENRES

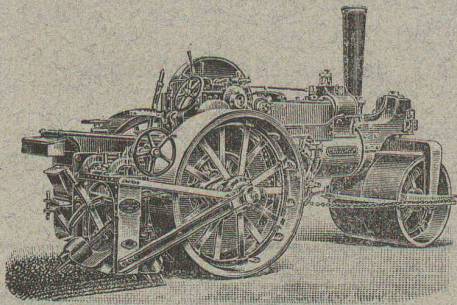


pour l'Industrie et l'Agriculture.

CHAINES CALBRÉES &amp; ÉPROUVÉES de la plus haute résistance pour Grues et Monte-Charges.

N.B. — La chaîne courante n'est vendue que par les marchands de fer.

# FRITZ MARTI Société anonyme, BERNE



VENTE  
et  
LOCATION

de Rouleaux compresseurs à vapeur, système Aveling & Porter, fonctionnant dans un grand nombre de communes suisses.

Locomotives routières. — Concasseurs pour faire le gravier et le sable.

LOCOMOBILES, ainsi que tout le matériel roulant et autre pour entrepreneurs.

Balayeuses, Voitures d'arrosage.  
Chars pour le transport de la boue.



SOCIÉTÉ ANONYME DES ATELIERS DE CONSTRUCTIONS MÉCANIQUES DE

## ESCHER WYSS & C<sup>ie</sup>

Fondés en 1805.

ZÜRICH (Suisse) et RAVENSBURG (Wurtemberg).

Fondés en 1805.

Exposition universelle de Paris 1900: Quatre Grands Prix et Deux Médailles d'Or.

### TURBINES

Systèmes Girard, Francis, Jonval. Turbines coniques simples et doubles à axe horizontal ou vertical. Turbines multiples brevetées à axe vertical pour nombre de tours élevés et accouplement direct à la dynamo. Turbines à haute pression.

Régulateurs de précision, à pression hydraulique ou d'huile.

Pompes à piston, de toute capacité et pour toute hauteur de refoulement.

3746

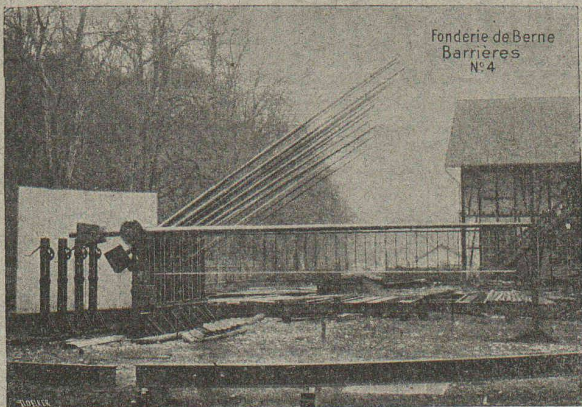
#### Autres spécialités:

Machines à vapeur horizontales ou verticales. Turbines à vapeur. Chaudières à vapeur et travaux de chaudronnerie en tous genres. Pompes à vapeur. Machines à glace et à froid. Compresseurs à air. Bateaux à va-

peur et machines marines. Bateaux à naphthé. Bateaux en aluminium. Canots à moteur à vapeur. Transmissions et transports de force. Machines pour la fabrication du papier et du carton. Installations complètes pour la fabrication de la pâte de bois. Machines à polir et à canneler.

## SOCIÉTÉ DES USINES de Louis de ROLL

SUCCURSALE: FONDERIE de BERNE. Fournit:



Appareils de levage: Ponts roulants, Grues pivotantes fixes et sur chariots. Commande à bras ou électrique. Monte-charges hydrauliques, électriques ou à courroie.

Matériel de chemins de fer: Ponts tournants et Chariots transbordeurs pour wagons et pour locomotives, commandés à bras, par machines à vapeur ou par moteurs électriques.

Branchements et croisements pour voies étroites et voies normales, pour rails Vignol et rails à gorge.

BARRIÈRES avec ou sans arrêts et sonneries.

Superstructures à crémaillères. Chemins de fer funiculaires.

(Freins brevetés). Depuis le commencement de 1898 la Fonderie de Berne a fourni 32 funiculaires.

Barrages, installations métalliques et mécaniques pour barrages (vannes, écluses, grilles, treuils, etc.).

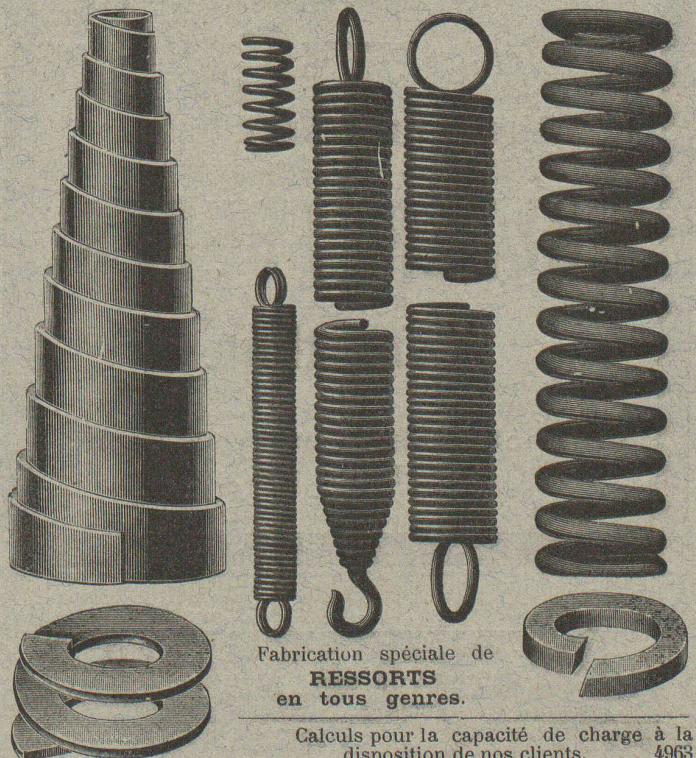
Machines pour la fabrication des briques en ciment

Renseignements sur des installations faites, références, projets et devis sont à disposition

### BREVETS D'INVENTION

MARQUES DE FABRIQUE-DESSINS-MODÈLES.  
OFFICE GÉNÉRAL FONDÉ EN 1868 LA CHAUX-DE-FONDS.

MATHEY-DORET Ing<sup>r</sup>. Conseil



Fabrication spéciale de  
RESSORTS  
en tous genres.

Calculs pour la capacité de charge à la disposition de nos clients. 4963

Acier de toute première qualité. — Trempe égale et exacte.

Baumann Frères, Ruti (Zurich).

De VALLIERE & SIMON, ingénieurs civils, 1, Place Cathédrale  
LAUSANNE

# BÉTON ARMÉ

Système de VALLIERE. — Brevet Suisse 20,148.

Projets et études de: Ponts, planchers, sommiers, colonnes, réservoirs, cuves de gazomètres, silos, fondations, toitures, tuyaux, canaux, etc.

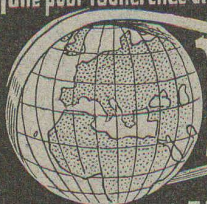
Représentants pour la Suisse et la France du système MELAN pour ponts en béton armé.

Renseignements et devis gratuits.

4895

Concessionnaires: F. Riondel & Fils, Genève. E. Bellorini, Lausanne. Chollet & C<sup>ie</sup>, Vevey et Montreux.

Huile pour l'adhérence et la conservation des courroies de transmission



**Rionel**  
marque déposée

Références de 1<sup>er</sup> ordre  
Echantillons et prospectus  
à disposition

Seul fabricant: **ARTHUR WEBER OLTEN** 210

## Société Suisse des LIÈGES AGGLOMÉRÉS

Usine: Rue de Lancy, ACACIAS-GENÈVE  
TÉLÉPHONE 5109

### BRIQUES, CARREAUX & PANNEAUX

de toutes épaisseurs et dimensions, brevétés s. g. d. g.  
pour hourdis de planchers, cloisons légères, plafonnages, revêtements isolants, toitures, pavages, chambres frigorifiques, glaciers, constructions démontables, habitations coloniales, hôpitaux, casernements, etc., etc.

### MATÉRIAUX LÉGERS

Isolants, Insonores, Incombustibles, Hydrofuges et Calorifuges.

4883

## Moteurs Diesel

MARQUE DÉPOSÉE

Les moteurs à combustion  
les plus avantageux et économiques

pour le service  
avec des combustibles liquides

BON MARCHÉ

Z. a. 1428 g.

4564

Fabricants exclusifs pour la Suisse:

**SULZER FRÈRES**  
Winterthur.

Les moteurs sont exécutés depuis  
20 HP de force.

TELEPHONE 4330 Agence de Brevets RUE FRANCKE 32  
**KRUG et Professeur AQUILAR**  
BALE (Suisse)  
pour l'obtention, pour faire apprécier et financer  
les Brevets dans tous les Pays  
Examens, et appréciations sont gratuits.

### THURY & AMEY

Chemin des Sources, 12, GENÈVE

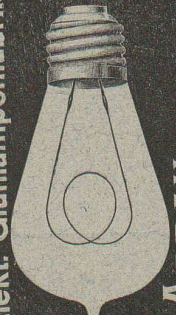
#### Mécanique de précision.

Instruments d'arpentage,  
théodolites, tachéomètres niveaux,  
planchettes, etc.

Appareils photographiques.

CONSTRUCTIONS ET RÉPARATIONS

Elekt. Glühlampenfabrik



AARAU, SUISSE

## GEO. SCHULE, Ingénieur.

GENÈVE — 53, rue du Stand, 53 — GENÈVE

BUREAU TECHNIQUE  
CONSTRUCTIONS MÉTALLIQUES

ET

### BÉTON ARMÉ

Système brevet suisse N° 32104.

ÉTUDES et PROJETS: Planchers, sommiers, toitures,  
fondations, ponts, etc., etc.

Nombreuses références à disposition.

### EXPERTISES

## Exploitation de Marbre de la carrière de Daviaz MASSONGEX (Valais).

Pierre dure de qualité exceptionnelle (supérieure mais assimilable à celles de Collombey et Arvel), à grain fin homogène gris-clair, rose-vert, résistant à plus de 1600 kilos au centimètre carré; inaltérable aux intempéries. — Pour travaux de constructions soignées: Pierre de taille de premier choix pour bâtiments, marbreries, etc.

Envoi d'échantillons et devis sur vu des plans et dessins soumis.

Vente de Mastic Meyer.

Cette carrière, en bon état d'exploitation et bien outillée, serait cédée au besoin à un preneur intelligent connaissant la partie. Conditions avantageuses.

(4686)

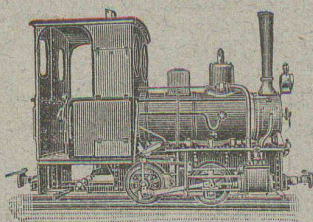
## C. CHAMOREL

Entrepreneur et marchand de pierres, La Borde, Lausanne.



**CLICHÉS**  
FUGLISTER  
NEUENBURG

4945 — 2



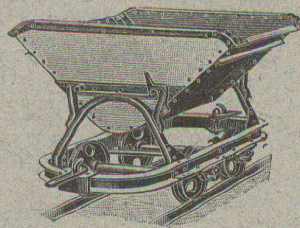
Société Suisse pour matériel de chemins de fer portatifs et fixes

## Orenstein & Koppel

ZURICH I. St-Urbangasse, 4 (Theaterstrasse)

Rails, voies, changements de voie,  
plaques tournantes, wagonnets de toute  
sorte, locomotives, locomobiles, dragues.

GRANDS ENTREPOTS A RENENS



4709



**MONTBARON & GAUTSCHI**  
**NEUCHÂTEL SUISSE**

**CLICHES**

**PHOTOGRAVURE MODERNE**  
**AUTOTYPIC. TROIS COULEURS**  
**ZINCOGRAPHIE. XYLOGRAPHIE**  
**GALVANOS**

Représentant à Lausanne:  
A. Nicole, rue de la Tour, 16.

MANUFACTURE  
de **CAOUTCHOUC**  
V<sup>re</sup> de **H. SPECKER**  
ZURICH

### Spécialités :

Tuyaux en CAOUTCHOUC  
pour conduites d'eau, acide,  
air, gaz, etc. 3801

Tuyaux à spirale. Tuyaux  
de chanvre avec ou sans cou-  
che de caoutchouc à l'intérieur

**ARTICLES POUR JOINTS**  
Feuilles en caoutchouc dans  
toutes les qualités. Anneaux,  
rondelles, tampons, clapets,  
soupapes, etc., en caoutchouc.  
Fibre en feuille, Ebonite et  
Amiante.

**GANTS ET TABLIERS**  
**D'AMIANTE**  
pour fonderies.  
**BACHES & COUVERTURES**  
de chevaux imperméables.

**Louis PERRIER**  
GENÈVE - 7, Rue du Vuache, 7 - GENÈVE  
*Entrepreneur de maçonnerie et béton armé.*

Spécialité de blocs creux en béton armé  
pour construction de villas, ateliers, etc., etc.

Béton armé système Münch, pour planchers, ponts,  
réservoirs, fondations, etc. 4691

Fabrique spéciale pour  
**ASCENSEURS ET MONTE-CHARGES**  
électriques,  
hydrauliques,  
à transmission.

**Schindler & C<sup>ie</sup>, Lucerne.**

Maison  
**DE CONFIANCE**  
fondée en 1874.

Commande par bouton  
Commande par corde  
Commande par volant, etc.

Marche  
silencieuse.

Grande vitesse:  
jusqu'à  
2 m. par seconde.

Parachute infallible.

Derniers modèles  
américains.

1500 installations  
en fonction.



Renseignements, Dessins, Devis et Prix - courants  
gratuits sur demande.

**Trüb, Fierz & C<sup>o</sup>, Hombrechtikon, Zurich**

Fabrique d'Instruments électriques à mesurer, Compteurs,  
électriques et appareils scientifiques, 3481

recommandent leurs **NOUVEAUX TYPES :**

**Voltmètres**

**Ampèremètres**

**Wattmètres**

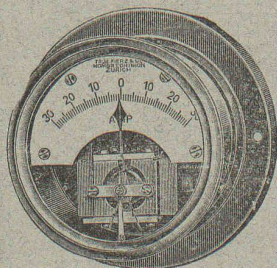
**Instruments de con-  
trôle et de laboratoire.**

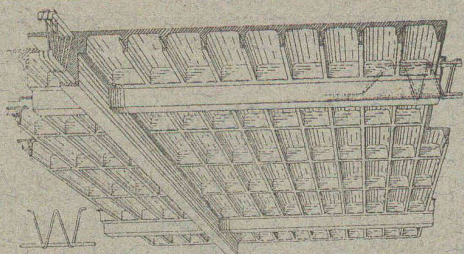
**Appareils enregis-  
treurs ainsi que Compteurs**  
pour courants alternatifs.

Fabrication, exclusivement de 1<sup>er</sup> ordre

Fondée en 1893.

Télégramme : Trüb, Hombrechtikon.





Béton armé dans toutes ses applications.

Avant-projets, Etudes, Plans, Devis, gratis sur demande.

## BÉTON ARMÉ

F. BRAZZOLA

Système breveté S. G. D. G. en tous pays y compris l'Allemagne

Bureau central d'études

4520

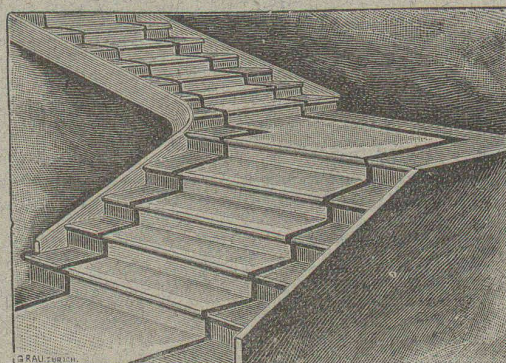
A. PARIS & L. BERTHOD, ingénieurs.

LAUSANNE — Avenue Louis Ruchonnet, 9 — LAUSANNE

Concessionnaires sont demandés.

## FABRIQUES RÉUNIES

de Xylolith et d'Acide carbonique, S. A.  
à WILDEGG (Canton d'Argovie).



Brevet + N° 9080.

Brevet + N° 9080.

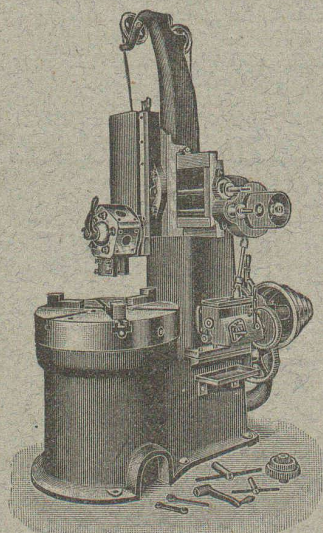
MARCHES D'ESCALIER EN XYLOLITH  
pour le revêtement d'escaliers en fer, bois, molasse, ou béton  
tournants, molasse usée. 4850

Incombustibles, pas glissant et de grande durabilité et résistance.  
Couleurs unies ou avec forme de tapis coloré au centre.

Seulement en Suisse environ 10000 marches d'escalier,  
et environ 200,000 m<sup>2</sup> de parquets ont été posés jusqu'ici

## ALFRED RUBIN, Ingénieur, Zürich I.

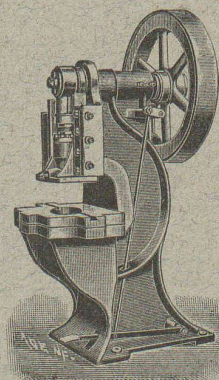
Bahnhofstrasse, 94.



1. **Presses à excentrique et à friction,**  
Presses à emboutir, Balanciers, Laminoirs,  
Cisailles, Tours à repousser et à lisser, etc.

2. **Machines-Outils modernes.** Tours divers,  
Etaux limeurs, Machines à fraiser, percer,  
meuler, affuter, etc. 5016

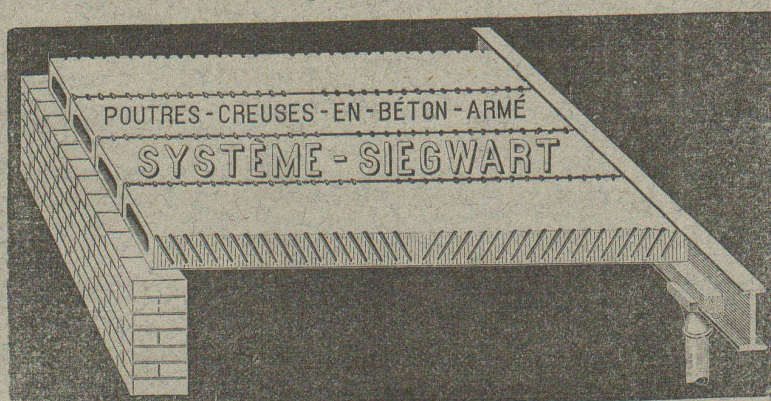
3. **Matériel pour chemins de fer et tramways,** fil de fer et d'acier galvanisé, fil de  
cuivre. Ressorts pour wagons. Pièces forgées,  
arbres en acier nickelé, aiguillages et croise-  
ments en acier maganese. Installation complète  
d'atelier et d'outillage pour tramways.



## POUTRES SIEGWART

Plancher en béton armé, consistant en poutres creuses fabriquées  
séparément à l'avance dans nos usines à Lyss et mises sur place l'une à côté de l'autre.  
**Pose très simple, sans coffrage, ni échafaudage,** par conséquent point de  
danger d'un décentrement prématuré. 4739

Possibilité de charger les planchers **immédiatement après la pose des**



poutres, per-  
mettant ainsi un  
avancement des  
travaux **sans re-  
tard.**

**Grande sécu-  
rité contre l'in-  
cendie et ac-  
tion isolante au point de vue de la tem-  
pérature et du son.**

Devis gratuits à disposition.

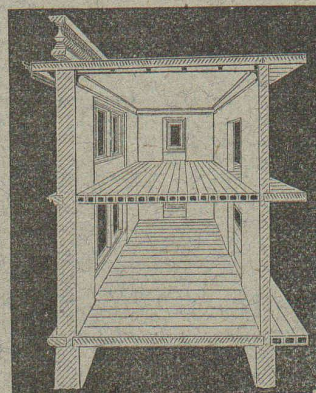
Production annuelle : 30 à 50,000 m<sup>2</sup>.

**G. & A. BANGERTER** Fabrique de pro-  
duits en ciment.

**LYSS (Berne).**

Seuls concessionnaires pour les cantons de Bâle, Soleure,  
Berne et la Suisse romande.

Représentant pour les cantons de Vaud, Valais et Genève :  
**M. L. KOCH, à LAUSANNE**



Le plus ancien et plus éprouvé des systèmes de béton armé, fabriqués machinellement

# TERRAZZO et POUDRE

en tous grains et couleurs.

G. HOSTETTLER, fabrique de terrazzo  
BERNE

## Daniel PERRET, Appareilleur

Avenue Béthusy. LAUSANNE Avenue Béthusy.  
Installateur des Eaux de Cossonay, Ballaigues,  
Vallorbe, Vaulion, Echallens, Bremblens, Leysin, etc.

Spécialité de canalisations à haute pression. Chauffages de  
serres, chambres de bains et buanderies. Installations pour  
eau et gaz. Appareils sanitaires de tous systèmes. Serrurerie  
en tout genre. — Etudes et devis sur demande. 4747

## E. BECK

PERLES, près BIENNE

Télégrammes: PAPPBECK

Téléphone.

FABRIQUE POUR:

Carton bitumé. — Ciment ligneux.

PLAQUES d'ASPHALTE pour Isolations en tous genres.

TAPIS D'ISOLATIONS — GOUDRON MINÉRAL RAFFINÉ

TRINIDAD ÉPURÉE 4705

Tous les produits d'Asphalte et de Goudron.

## Düsseldorfer Röhrenindustrie

Düsseldorf-Oberbilk,

recommande ses

4913

## Tuyaux en fer forgé

jusqu'à 1500 mm. de diamètre, droits et courbés, pour  
Conduites de vapeur, d'eau, de turbines, installations  
hydrauliques, installations de condensation, etc.,  
avec tous les  
joints, toutes les pièces d'assemblage nécessaires.

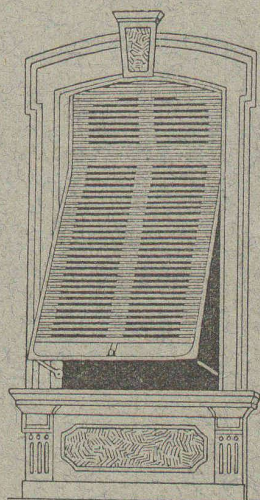
Représentant pour la Suisse.

G.-A. BOURGEOIS-RICHTER, Ing<sup>r</sup>, 5, Breitingenstrasse,  
ZÜRICH II.

## W. BAUMANN, Horgen.

Manufacture de Jalousies en Bois.

Le plus ancien établissement de ce genre  
en Suisse. — 170 ouvriers. 5039



VOLETS à ROULEAUX  
STORES à LAMES PRISMATIQUES

avec AXES EN FER A RESSORTS  
Marquises, Persiennes, Paravents  
Exécution en Red-Pine américain,  
en bois du nord  
ou en bois indigène.

REPRÉSENTANTS:

MM. RAMELET Frères, place du Flon,  
M. Louis WÄKERLIN, rue de Bourg, 18,  
Lausanne.

M. Jérôme DUCHOSAL, rue Necker 11,  
Genève.

Emile PIROUE, 85, Temple Allemand,  
Chaux-de-Fonds.

Même maison: PARIS, 8, rue Abel,  
avec usine à MELUN (S. et M.)

## CARRELAGES REVÊTEMENTS

A. Werner-Graf,

Winterthour.

5118

Album et échantillons à disposition.

## BUREAU INTERNATIONAL DE BREVETS D'INVENTION

**NAEGELI & Cie**

Rue de l'Hôpital, 32, BERNE à proximité de la gare.

4799

Ingénieur-Directeur: F. NAEGELI

ancien expert-examineur du Bureau fédéral des brevets.

## Chaux hydrauliques de Vallorbe.

(Société des Usines des Grands-Crêts).

## Zeugniss

Brig, den 25. Mai 1906.

Die Unterzeichnete bezeugt hiermit dass sämtlicher Kalk, der im Simplon-Tunnel in den  
Jahren 1898 bis 1906 Verwendung fand, von der

**Société des Usines des Grands-Crêts près Vallorbe**

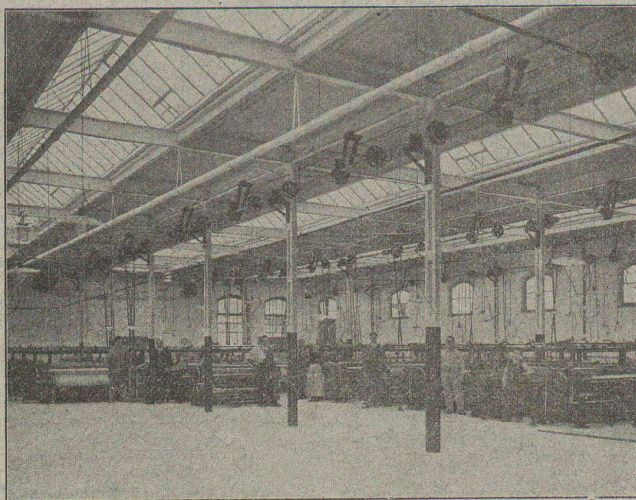
geliefert wurde.

Ausserdem freut es sie bezeugen zu können, dass die Kalkfabrik in allen Beziehungen ihren ver-  
traglichen Verpflichtungen nachgekommen ist und zu Reklamationen nie Veranlassung gab.

**Baugesellschaft für den Simplon-Tunnel**

pp BRANDT, BRANDAU & Cie

(Signé) E. LOCHER.



# Nouvelles Toitures

## pour Constructions industrielles

Brevet + N° 23428

Toitures plates prenant jour d'en haut, avec dispositif d'aérage, très avantageux pour toutes constructions industrielles :

Système le plus rationnel pour :

Usines de constructions mécaniques et électriques.  
Ateliers. — Fonderies. — Industries textiles.  
Blanchisseries. — Teintureries. — Brasseries. — Halles à marchandises. Entrepôts. Marchés couverts, etc., etc.

AVANTAGES DU SYSTÈME :

1. Inconvient à toutes les orientations pour le jour, venant d'en haut.
2. Isolation parfaite et poids propre très léger.
3. Jour excellent, de grande intensité et uniforme avec dispositif d'aérage spécial.
- Exécution rapide en toute saison et prix très modérés.
5. Meilleur système pour tous les climats, chauds et froids, même au 20 fortes chutes de neige.
6. Montage très facile et rationnel des supports et piliers de Transmissions.

Projets, devis et tous renseignements seront envoyés sur demande à MM. les Ingénieurs, Architectes, Entrepreneurs et Fabricants par les

Propriétaires du Brevet :  
**SEQUIN & KNOBEL**  
Ingén. civils pr Constructions industrielles modernes  
RÜTI (Zürich).

Concessionnaires et Représentants :

**KOCH & C<sup>ie</sup>**, ci-devant E. Baumberger & Koch  
Entreprise spéciale pr Toitures et Dallages pr Constructions industrielles,  
B A L E

# S. A. Gips-Union : Zurich

Société de 24 fabriques Suisses de Plâtre réunies.

— Case postale 1054 —  
TÉLÉPHONE N° 5950

\* Bureau central à ZURICH \*

Adresse télégraphique :  
GIPSUNION ZURICH

➡ Pour la Suisse française s'adresser à S. A. GIPS-UNION, USINE DE BEX (Vaud). ➡

FABRICATION DE :

4889

Gypse blanc et à dégrossir.

Felsenite (gypse hydraulique) pour planchers sans joints, incombustibles et imperméables, meilleure couche de réception pour linoléum.

Gypse à mouler et Gypse d'Albâtre.

Gypse à semer pour l'agriculture.

Briques en gypse pour galandages insonores et légers.

Planches de gypse en roseaux et en fibres de cocos pour plafonds, revêtements, galandages, etc.

Matériaux isolants, secs, incombustibles.

Construction intérieure la plus salubre et prompte à toute saison.

Echantillons et prix franco sur demande.

## ATELIERS

DE

## Constructions Mécaniques

de VEVEY (Suisse)

## TURBINES & RÉGULATEURS

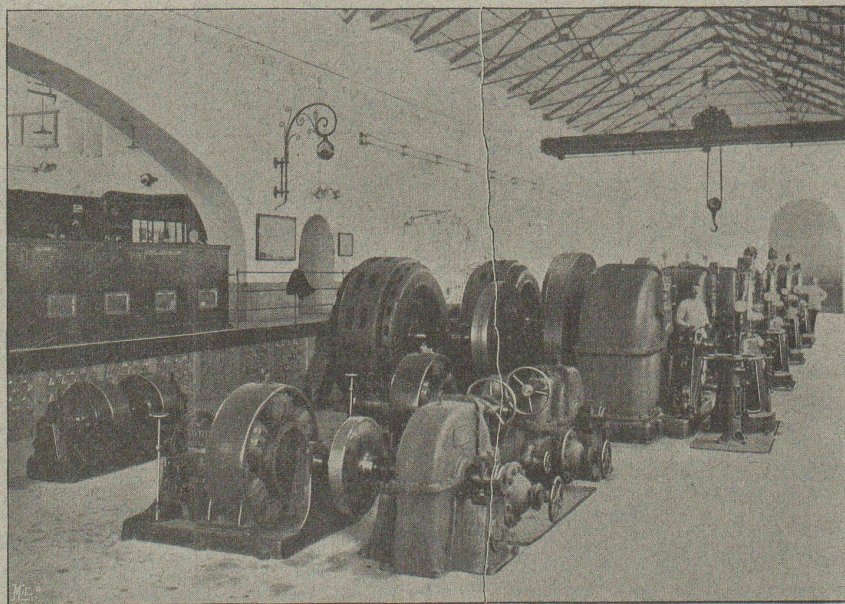
Fonderies de Fer et de Bronze.

## PONTS & CHARPENTES

CHAUDRONNERIE

TUYAUTERIE

## GAZOMÈTRES



SOCIÉTÉ ROMANDE D'ÉLECTRICITÉ. — Usine hydro-électrique d'Aigle.