

Zeitschrift: Bulletin technique de la Suisse romande
Band: 35 (1909)
Heft: 3

Werbung

Nutzungsbedingungen

Die ETH-Bibliothek ist die Anbieterin der digitalisierten Zeitschriften auf E-Periodica. Sie besitzt keine Urheberrechte an den Zeitschriften und ist nicht verantwortlich für deren Inhalte. Die Rechte liegen in der Regel bei den Herausgebern beziehungsweise den externen Rechteinhabern. Das Veröffentlichen von Bildern in Print- und Online-Publikationen sowie auf Social Media-Kanälen oder Webseiten ist nur mit vorheriger Genehmigung der Rechteinhaber erlaubt. [Mehr erfahren](#)

Conditions d'utilisation

L'ETH Library est le fournisseur des revues numérisées. Elle ne détient aucun droit d'auteur sur les revues et n'est pas responsable de leur contenu. En règle générale, les droits sont détenus par les éditeurs ou les détenteurs de droits externes. La reproduction d'images dans des publications imprimées ou en ligne ainsi que sur des canaux de médias sociaux ou des sites web n'est autorisée qu'avec l'accord préalable des détenteurs des droits. [En savoir plus](#)

Terms of use

The ETH Library is the provider of the digitised journals. It does not own any copyrights to the journals and is not responsible for their content. The rights usually lie with the publishers or the external rights holders. Publishing images in print and online publications, as well as on social media channels or websites, is only permitted with the prior consent of the rights holders. [Find out more](#)

Download PDF: 12.01.2026

ETH-Bibliothek Zürich, E-Periodica, <https://www.e-periodica.ch>

Références
de 1^{er}
ordre

Ascenseurs et Monte-charges

Hydrauliques
Electriques
à transmission
à main.

A. MILLOT S.A.

ATELIERS MÉCANIQUES
ZURICH III

ARBRES DE TRANSMISSION
en acier comprimé et tourné, poli.



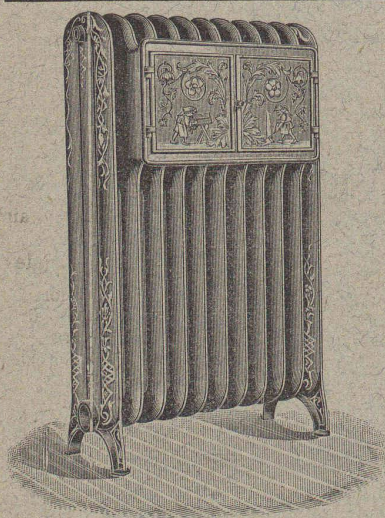
Montandon & Cie S.A. Bienne

Fers et Aciers étirés de précision sur tous



Profils

Aciers laminés à froid jusqu'à 180^m/_m de largeur



Ele PÆRLI & Cie
* *
BIENNE 3784 LAUSANNE

Chauffages centraux
de tous les systèmes.

Installations sanitaires

Excellentes références.

CARREAUX MOSAIQUES
en Marbre.

Fr. JENNY, Rolle.

Carreaux pour revêtements.

(4652 — 2)

Maison fondée en 1850.

FERMETURES

automatiques à rouleaux
EN TÔLE ONDULÉE

FR. GAUGER À ZÜRICH

207

Alf. DIENER & Co, ZURICH II

Agents généraux pour la Suisse

de

4890

※ la Fabrique de Porcelaine à Hermsdorf, S. A. ※

Spécialités : Isolateurs pour haute et basse tension
en porcelaine dure.

※ ※ Adt Frères, Société anonyme, Ensheim. ※ ※

Tubes isolateurs : avec armature de laiton ; avec armature
de tôle d'acier plombée ; avec armature d'acier sans
soudure ; sans armature de métal.

※ ※ F.-W. Busch, Lüdenscheld. ※ ※

Interrupteurs, commutateurs, douilles, coupe-circuits, etc.

Ing. V. Tedeschi & Cie. Société anonyme, à Turin.

Câbles et fils électriques.

Deutsch-oesterr. Mannesmannröhren-Werke, Düsseldorf

Tuyaux Mannesmann en acier sans soudure, pour conduite
d'eau et du gaz ; poteaux pour le transport de l'énergie
électrique. Tuyaux avec soudure.



CAOUTCHOUC POUR TOUTES
APPLICATIONS

Th. de Ragsine

LAUSANNE

Grotte et rue du Midi, 20

4734

SPÉCIALITÉS :

Fournitures pour chemins de fer.

Vêtements de mineurs,
type spécial.

Tapis en caoutchouc.

Gants. — Souliers, etc., etc.

Matériaux isolants.

Achat de vieux caoutchouc.

Société Anonyme UNION, à BIENNE (Suisse).

Première Fabrique Suisse de CHAINES SOUDÉES
par procédé électrique breveté.

CHAINES en TOUS GENRES



pour l'Industrie et l'Agriculture.

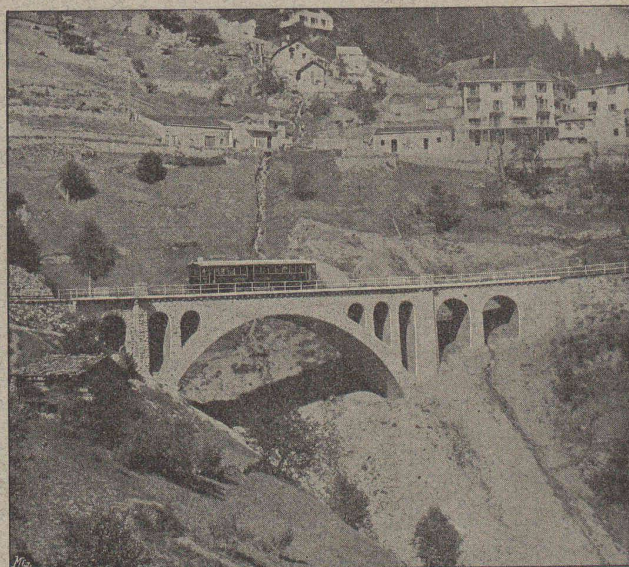
CHAINES CALBRÉES & ÉPROUVÉES de la plus haute résistance
pour Grues et Monte-Charges.]

N.B. — La chaîne courante n'est vendue que par les marchands de fer.

Ciment Portland de St-Sulpice

Diplôme pour excellente qualité, Zurich 1883. --- Médaille d'or (groupe), Genève 1896.

Fournisseurs des
tunnels du Gothard,
du Simplon
et du Ricken,
du chemin de fer
de la Jungfrau,
des fortifications
de St-Maurice
et du Gothard.



Viaduc des Torrents à Finhaut, Ch. de fer Martigny-Châtellard.

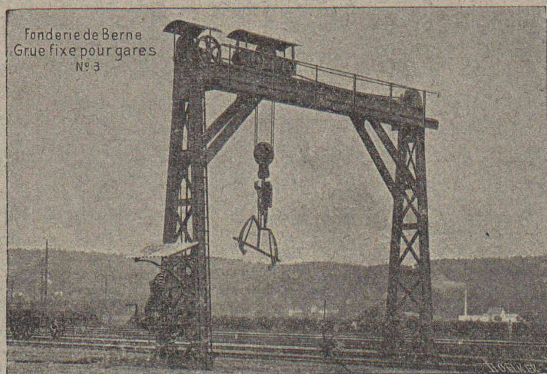
Ingénieur, M. M. BRÉMOND.

Fournisseurs des
ponts de la
Coulouvrenière,
à Genève,
de Montbenon,
à Lausanne,
et des forces motrices
de Thusy, Landquart,
Chèvres et Chippis.

Usines à St-Sulpice (Neuchâtel).

SOCIÉTÉ DES USINES de Louis de ROLL

SUCCURSALE : FONDERIE de BERNE. Fournit :



Appareils de levage : Ponts roulants, Grues pivotantes fixes et sur chariots. Commande à bras ou électrique. Monte-charges hydrauliques, électriques ou à courroie.

Matériel de chemins de fer : Ponts tournants et Chariots transbordeurs pour wagons et pour locomotives, commandés à bras, par machines à vapeur ou par moteurs électriques.

Branchements et croisements pour voies étroites et voies normales, pour rails Vignol et rails à gorge.

BARRIÈRES avec ou sans arrêts et sonneries.

Superstructures à crémaillères. Chemins de fer funiculaires. (Freins brevetés). Depuis le commencement de 1898 la Fonderie de Berne a fourni 32 funiculaires.

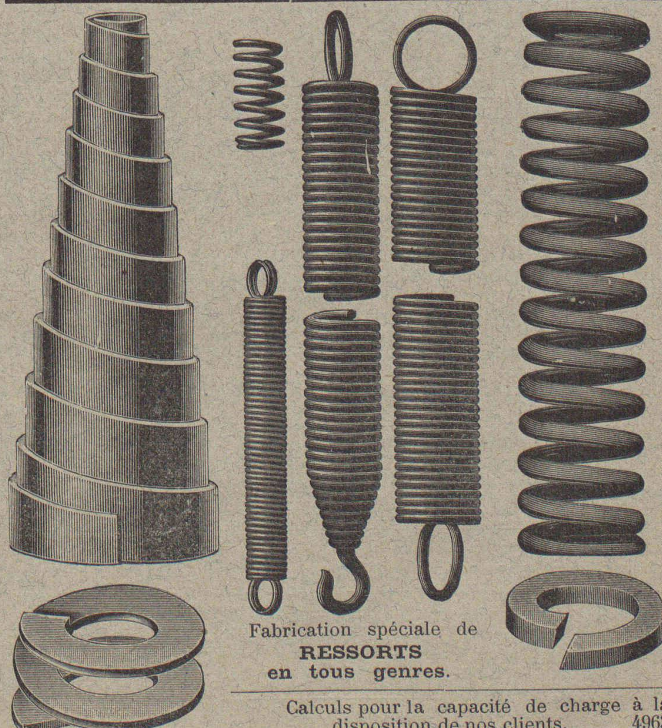
Barrages, installations métalliques et mécaniques pour barrages (vannes, écluses, grilles, treuils, etc.).

Machines pour la fabrication des briques en ciment
Renseignements sur des installations faites, références, projets et devis sont à disposition

BREVETS D'INVENTION

MARQUES DE FABRIQUE-DESSINS-MODÈLES.
OFFICE GÉNÉRAL, FONDÉ EN 1888 LA CHAUX-DE-FONDS.

MATHEY-DORET Ingr. Conseil



Fabrication spéciale de
RESSORTS
en tous genres.

Calculs pour la capacité de charge à la disposition de nos clients. 4963

Acier de toute première qualité. — Trempe égale et exacte.
Baumann Frères, Ruti (Zurich).

De **VALLIERE & SIMON**, ingénieurs civils, 1, Place Cathédrale
LAUSANNE

BÉTON ARMÉ

Système de **VALLIÈRE**. — Brevet Suisse 20,148.

Projets et études de: Ponts, planchers, sommiers, colonnes, réservoirs, cuves de gazomètres, silos, fondations, toitures, tuyaux, canaux, etc.

Représentants pour la Suisse et la France du système **MELAN** pour ponts en béton armé.

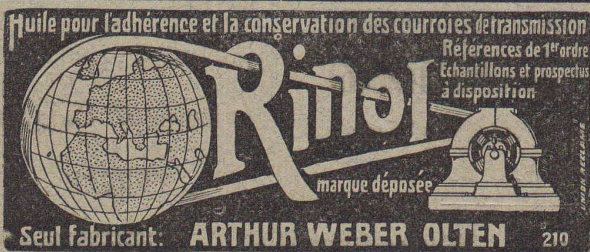
Renseignements et devis gratuits.

4895

Concessionnaires: F. Riodel & Fils, Genève. E. Bellorini, Lausanne. Chollet & Co, Vevey et Montreux.



4945 — 1



Publicité internationale.

Pour les journaux internationaux suivants:

Propriété industrielle
Marques internationales
Journal Télégraphique

s'adresser exclusivement à la:

Société Suisse d'Édition
3, Rue Pépinet
LAUSANNE

INDICATEUR VAUDOIS

Livre d'adresses de Lausanne et du Canton de Vaud

1909

1 fort volume de 1200 pages, relié, **12 fr.**

SOCIÉTÉ SUISSE D'ÉDITION
LAUSANNE -- 3, Rue Pépinet -- LAUSANNE

Société Suisse des LIÈGES AGGLOMÉRÉS

Usine: Rue de Lancy, **ACACIAS-GENÈVE**
TÉLÉPHONE 5109 TÉLÉPHONE 5109

BRQUES, CARREAUX & PANNEAUX

de toutes épaisseurs et dimensions, brevétés s. g. d. g.
pour hourdis de planchers, cloisons légères, plafonnages, revêtements isolants, toitures, pavages, chambres frigorifiques, glaciers, constructions démontables, habitations coloniales, hôpitaux, casernes, etc., etc.

MATÉRIAUX LÉGERS

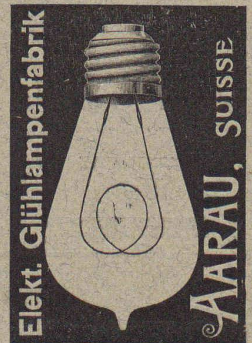
Isolants, Insonores, Incombustibles, Hydrofuges et Calorifuges.

4883

Clichés typographiques.



André NICOLE



GEO. SCHÜLE, Ingénieur.

GENÈVE — 53, rue du Stand, 53 — GENÈVE

BUREAU TECHNIQUE
CONSTRUCTIONS MÉTALLIQUES

BÉTON ARMÉ

Système brevet suisse N° 32103.

ÉTUDES et PROJETS: Planchers, sommiers, toitures, fondations, ponts, etc., etc.

Nombreuses références à disposition.

EXPERTISES

Exploitation de Marbre de la carrière de Daviaz

MASSONGEX (Valais).

Pierre dure de qualité exceptionnelle (supérieure mais assimilable à celles de Collombey et Arvel), à grain fin homogène gris-clair, rose-vert, résistant à plus de 1600 kilos au centimètre carré; inaltérable aux intempéries. — Pour travaux de constructions soignées: Pierre de taille de premier choix pour bâtiments, marbreries, etc.

Envoi d'échantillons et devis sur vu des plans et dessins soumis.

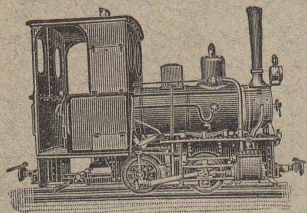
Vente de Mastic Meyer.

Cette carrière, en bon état d'exploitation et bien outillée, serait cédée au besoin à un preneur intelligent connaissant la partie. Conditions avantageuses.

(4686)

C. CHAMOREL

Entrepreneur et marchand de pierres, La Borde, Lausanne.



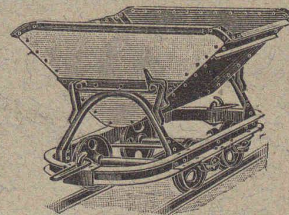
Société Suisse pour matériel de chemins de fer portatifs et fixes

Orenstein & Koppel

ZURICH I. St-Urbangasse, 4 (Theaterstrasse)

Rails, voies, changements de voie,
plaques tournantes, wagonnets de toute
sorte, locomotives, locomobiles, dragues.

GRANDS ENTREPOTS A RENENS





**MONTBARON &
GAUTSCHI
NEUCHÂTEL SUISSE**

CLICHES

**PHOTOGRAVURE MODERNE
AUTOTYPIC. TROIS COULEURS
ZINCOGRAPHIE. XYLOGRAPHIE
GALVANOS**

4709

Représentant à Lausanne:
A. Nicole, rue de la Tour, 16.

MANUFACTURE
de **CAOUTCHOUC**
V^{ve} de H. SPECKER
ZURICH

SPECIALITÉS

GANTS en caoutchouc
pour Electriciens.
SOULIERS spéciaux
isolateurs en caoutchouc.
TAPIS EN CAOUTCHOUC

VÊTEMENTS

pr Scaphandriers et Mineurs.
CULOTTES,
BAS et BOTTES à EAU
Tubes et Feuilles en Ebonite.
Guttapercha.
BANDES CAOUTCHOUCÉES
isolantes.
Tubes à gaz. 5041
MANTEAUX et PELERINES
en tissus caoutchoutés.
Envois au choix.

Louis PERRIER
GENÈVE - 7, Rue du Vuache, 7 - GENÈVE
Entrepreneur de maçonnerie et béton armé.

Spécialité de blocs creux en béton armé
pour construction de villas, ateliers, etc., etc.

Béton armé système Münch, pour planchers, ponts,
réservoirs, fondations, etc. 4691

Fabrique spéciale pour
ASCENSEURS ET MONTE-CHARGES
électriques,
hydrauliques,
à transmission.

Schindler & C^{ie}, Lucerne.

Maison
DE CONFIANCE
fondée en 1874.

Commande par bouton
Commande par corde
Commande pr volant, etc.

Marche
silencieuse.

Grande vitesse:
jusqu'à
2 m. par seconde.

Parachute infallible.

Derniers modèles
américains.

1500 installations
en fonction.



Renseignements, Dessins, Devis et Prix - courants
gratuits sur demande.

Trüb, Fierz & C^o, Hombrechtikon, Zurich

Fabrique d'Instruments électriques à mesurer, Compteurs
électriques et appareils scientifiques, 3481

recommandent leurs **NOUVEAUX TYPES**:

**Voltmètres
Ampèremètres
Wattmètres**

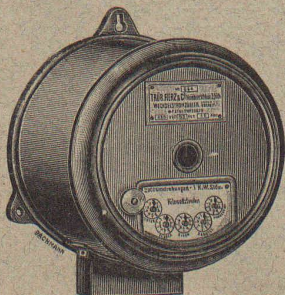
**Instruments de con-
trôle et de laboratoire.**

**Appareils enregis-
treurs ainsi que Compteurs
pour courants alternatifs.**

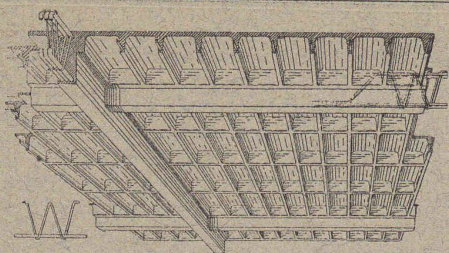
Fabrication exclusivement de 1^{er} ordre

Fondée en 1893.

Télégramme: Trüb, Hombrechtikon.



TÉLÉPHONE



Béton armé dans toutes ses applications.

Avant-projets, Etudes, Plans, Devis, gratis sur demande.

BÉTON ARMÉ

F. BRAZZOLA

Système breveté S. G. D. G. en tous pays y compris l'Allemagne

Bureau central d'études

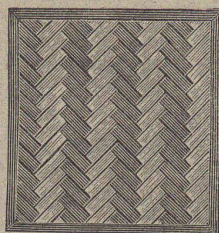
4520

A. PARIS & L. BERTHOD, ingénieurs.

LAUSANNE — Avenue Louis Ruchonnet, 9 — LAUSANNE

Concessionnaires sont demandés.

FABRIQUES RÉUNIES de Xylolith et d'Acide carbonique. S. A. à WILDEGG (Canton d'Argovie).



Brevet + N° 9080.



Vissé sur faux ou vieux plancher, rendu posé au bain de mortier de silicate de soude sur béton en ciment Portland, ou béton en scorie, selon tous les dessins : carré, octogones, etc., en quatre couleurs et en forme de fougères (bâtons rompus).

Xylolith incombustible, chaud : Bois de pierre, insonore, durable.

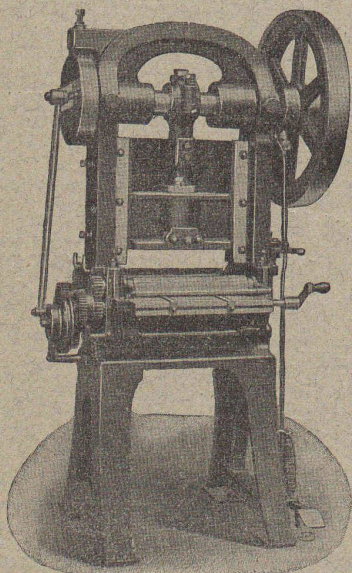
Echantillons, prospectus, albums et certificats gratis et franco sur demande.

4850

Seulement en Suisse environ 200,000 m² de parquets et environ 10,000 marches d'escalier ont été posés jusqu'ici.

ALFRED RUBIN, Ingénieur, Zürich I.

Bahnhofstrasse, 94.

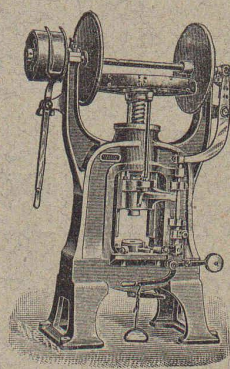


1. **Presses à excentrique et à friction**, Presses à emboutir, Balanciers, Laminaires, Cisailles, Tours à repousser et à lisser, etc.

2. **Machines-Outils modernes**. Tours divers, Etaux limeurs, Machines à fraiser, percer, meuler, affuter, etc.

5016

3. **Matériel pour chemins de fer et tramways**, fil de fer et d'acier galvanisé, fil de cuivre. Ressorts pour wagons. Pièces forgées, arbres en acier nickelé, aiguillages et croisements en acier manganèse. Installation complète d'atelier et d'outillage pour tramways.



POUTRES SIEGWART

Plancher en béton armé, consistant en poutres creuses fabriquées séparément à l'avance dans nos usines à Lyss et mises sur place l'une à côté de l'autre. Pose très simple, sans coffrage, ni échafaudage, par conséquent point de danger d'un décentrement prématuré.

4739

Possibilité de charger les planchers immédiatement après la pose des poutres, permettant ainsi un avancement des travaux sans retard.

Grande sécurité contre l'incendie et action isolante au point de vue de la température et du son.

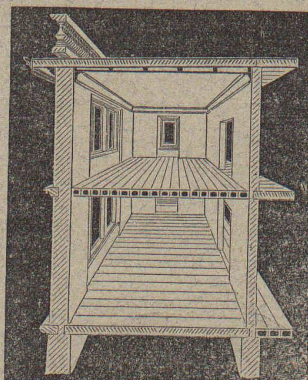
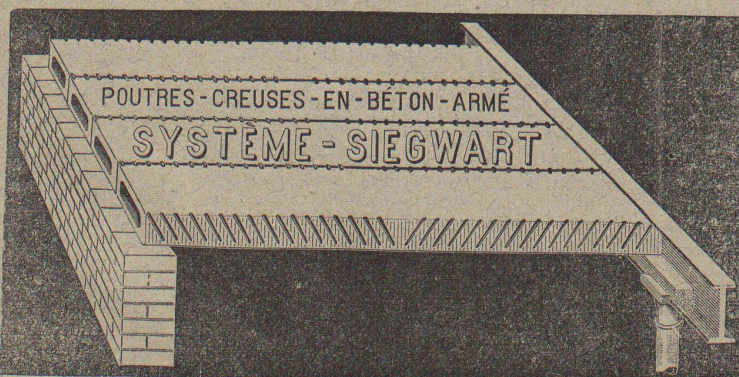
Devis gratuits à disposition.

Production annuelle : 30 à 50,000 m².

G. & A. BANGERTE Fabrique de produits en ciment.
LYSS (Berne).

Seuls concessionnaires pour les cantons de Bâle, Soleure, Berne et la Suisse romande.

Représentant pour les cantons de Vaud, Valais et Genève :
M. L. KOCH, à LAUSANNE



Le plus ancien et plus éprouvé des systèmes de béton armé, fabriqués machinellement

LAUSANNE

LAUSANNE

Daniel PERRET, Appareilleur

Avenue Béthusy. LAUSANNE Avenue Béthusy.
Installateur des Eaux de Cossonay, Ballaigues, Vallorbe, Vaulion, Echallens, Bremblens, Leysin, etc.

Spécialité de canalisations à haute pression. Chauffages de serres, chambres de bains et buanderies. Installations pour eau et gaz. Appareils sanitaires de tous systèmes. Serrurerie en tout genre. — Etudes et devis sur demande. 4747

E. BECK

PERLES, près BIENNE

Télégrammes: PAPPBECK

Téléphone.

FABRIQUE POUR:

Carton bitumé. — Ciment ligueux.

PLAQUES d'ASPHALTE pour Isolations en tous genres.

TAPIS D'ISOLATIONS — GOUDRON MINÉRAL RAFFINÉ

TRINIDAD ÉPURÉE 4705

Tous les produits d'Asphalte et de Goudron.

Düsseldorfer Röhrenindustrie

Düsseldorf- Oberbilk,

recommande ses

4913

Tuyaux en fer forgé

jusqu'à 1500 mm. de diamètre, droits et courbés, pour
 Conduites de vapeur, d'eau, de turbines, installations
 hydrauliques, installations de condensation, etc.,
 avec tous les
 joints, toutes les pièces d'assemblage nécessaires.

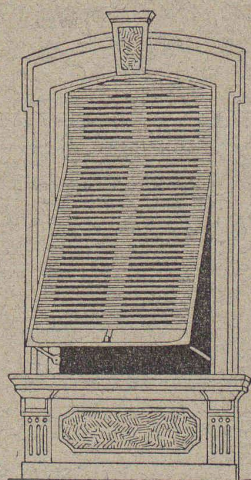
Représentant pour la Suisse.

G.-A. BOURGEOIS-RICHTER, Ing^r, 5, Breitingenstrasse,
 ZURICH II.

W. BAUMANN, Horgen.

Manufacture de Jalousies en Bois.

Le plus ancien établissement de ce genre
 en Suisse. — 170 ouvriers. 5039



VOLETS à ROULEAUX
STORES à LAMES PRISMATIQUES

avec AXES EN FER A RESSORTS

Marquises, Persiennes, Paravents

Exécution en Red-Pine américain,
 en bois du nord
 ou en bois indigène.

REPRÉSENTANTS:

MM. RAMELET Frères, place du Flon,
M. Louis WÄKERLIN, rue de Bourg, 18,
 Lausanne.

M. Jérôme DUCHOSAL, rue Necker 11,
 Genève.

Emile PIROUE, 85, Temple Allemand,
 Chaux-de-Fonds.

Même maison: **PARIS**, 8, rue Abel,
 avec usine à **MELUN** (S. et M.)

Fabrique Suisse d'Accumulateurs

(Société Anonyme)

4514

== OLTEN ==

Accumulateurs de toutes dimensions.

Système éprouvé.

Plus de courts-circuits.

Réparation et Transformation de Batteries existantes.

BUREAU INTERNATIONAL DE BREVETS D'INVENTION

NAEGELI & Co

Rue de l'Hôpital, 32, **BERNE** à proximité de la gare.

4799

Ingénieur-Directeur: **F. NAEGELI**

ancien expert - examinateur du Bureau fédéral des brevets.

Chaux hydrauliques de Vallorbe.

(Société des Usines des Grands-Crêts).

Zeugniss

Brig, den 25. Mai 1906.

Die Unterzeichnete bezeugt hiermit dass **sämmtlicher** Kalk, der im Simplon-Tunnel in den Jahren 1898 bis 1906 Verwendung fand, von der

Société des Usines des Grands-Crêts près Vallorbe

geliefert wurde.

Ausserdem freut es sie bezeugen zu können, dass die Kalkfabrik in allen Beziehungen ihren vertraglichen Verpflichtungen nachgekommen ist und zu Reklamationen **nie** Veranlassung gab.

Baugesellschaft für den Simplon-Tunnel

pp **BRANDT, BRANDAU & Co**

(Signé) **E. LOCHER.**

PARQUETERIE D'AIGLE (Fondée en 1855)

**MILAN 1906 Diplôme d'honneur
avec Médailles d'or**

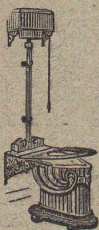
Médaille d'or : 4733
Yverdon 1894. Genève 1896. Vevey 1901.

Représentée : à Lausanne par M. J. MERLE, Maupas, 13,
à Montreux par M. Alb. CHENEVAL, avenue Nestlé,
à Genève par M. Claude MERLE, Chemin des Sources, 9.

Téléphone:
N° 2977.

KOCH & Cie, ci-devant E. Baumberger & Koch, BALE

Télégrammes:
Asphalte, Bâle.



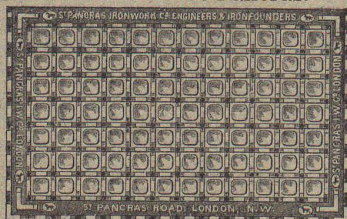
Matériaux pour constructions.

CLOSETS anglais : Grands assortiments en
Jura, Napoli, Portugal, Rotterdam,
Hauteville, etc.

Cuvettes. — Lavabos. — Urinoirs. — Eviers.
Tuyaux en grès.

CARREAUX pour dallages et pour revêtements.

PRISMES ET RÉFLECTEURS
en verre de St-Pancras.



Briques réfractaires
de Kandern.

GOUJONS en pierre ponce
24 × 12 × 6 cm.

Plaques isolatrices
contre l'humidité
avec lames de plomb.

Carton bitumé
en diverses épaisseurs.

Entreprises de Travaux

publics et particuliers.

Toitures pour constructions industrielles
système breveté Séquin & Knobel.

Toitures en ciment volcanique et en carton bitumé.

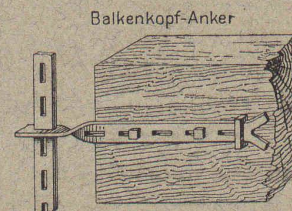
Dallages pour écuries. — Parquets sur bitume.
Exécution prompte et soignée. 4940

BRIQUES EN LIÈGE isolant contre les températures.

Fer d'ancrage

pour bâtiments, en fer fondu
Siemens-Martin.

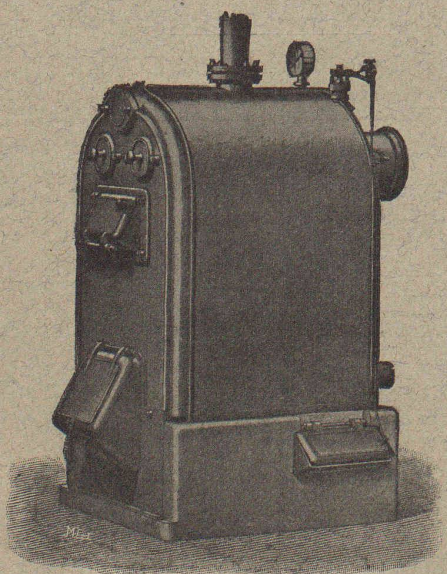
Se façonne à froid sur le
chantier.



SULZER FRÈRES

Winterthur.

4618-3



Chauffages Centraux

de tous systèmes et grandeurs.

Exposition Internationale de Milan 1906 : Grand Prix.
Exposition Nationale de Nuremberg 1906 : Médaille d'or.

Chauffages à eau chaude. — Chauffages à vapeur, à haute
et basse tension. — Chauffages par étages.
Chauffages pour serres. — Chauffages à distance.

Installation d'eau chaude pour bains.
Cuisines à vapeur. — Buanderies à vapeur.
Appareils à désinfection et de stérilisation.