

**Zeitschrift:** Bulletin technique de la Suisse romande  
**Band:** 35 (1909)  
**Heft:** 2

## Werbung

### Nutzungsbedingungen

Die ETH-Bibliothek ist die Anbieterin der digitalisierten Zeitschriften auf E-Periodica. Sie besitzt keine Urheberrechte an den Zeitschriften und ist nicht verantwortlich für deren Inhalte. Die Rechte liegen in der Regel bei den Herausgebern beziehungsweise den externen Rechteinhabern. Das Veröffentlichen von Bildern in Print- und Online-Publikationen sowie auf Social Media-Kanälen oder Webseiten ist nur mit vorheriger Genehmigung der Rechteinhaber erlaubt. [Mehr erfahren](#)

### Conditions d'utilisation

L'ETH Library est le fournisseur des revues numérisées. Elle ne détient aucun droit d'auteur sur les revues et n'est pas responsable de leur contenu. En règle générale, les droits sont détenus par les éditeurs ou les détenteurs de droits externes. La reproduction d'images dans des publications imprimées ou en ligne ainsi que sur des canaux de médias sociaux ou des sites web n'est autorisée qu'avec l'accord préalable des détenteurs des droits. [En savoir plus](#)

### Terms of use

The ETH Library is the provider of the digitised journals. It does not own any copyrights to the journals and is not responsible for their content. The rights usually lie with the publishers or the external rights holders. Publishing images in print and online publications, as well as on social media channels or websites, is only permitted with the prior consent of the rights holders. [Find out more](#)

**Download PDF:** 13.02.2026

**ETH-Bibliothek Zürich, E-Periodica, <https://www.e-periodica.ch>**



## Exécution de Travaux d'Art sur Métaux

Fer forgé, cuivre, laiton, etc.  
Forgés, martelés, emboutis, ciselés.

4909

**Ateliers Riggenbach — Bâle**



## Fabrique lausannoise d'appareils de chauffage. **G. WEBER, constructeur**

ROUTE de MORGES, PETIT-PRÉLAZ

**LAUSANNE**

4812

### CHAUFFAGES CENTRAUX

à eau chaude et vapeur à basse pression.

CHAUFFAGES CENTRAUX LOCAUX (localisés à un seul appartement).

*Installations complètes de cuisines d'hôtels  
donnant une grande économie de combustibles.*

*Séchoirs, Bains, Buanderie perfectionnée, Brevet + 11466*

**CALORIFÈRES UNIVERSELS**

Etudes techniques et devis sur demande.

## Emulsion Wunner au Bitume



4524

rend le mortier de ciment imperméable.

Référence de douze années.

*Représentant unique en Suisse :*

**F. ECKERT & Cie**

**ZURICH I, Bahnhofstrasse 73 a, ZURICH I**

TÉLÉPH. 7175 CATALOGUES GRATUITS TÉLÉGR. BITUMEN

**MÉFIEZ-VOUS DES IMITATIONS**

## COMPAGNIE DU CHEMIN DE FER NEUCHÂTEL-CHAUMONT SECTION DU FUNICULAIRE

### Soumission.

Les travaux d'infrastructure de la section du funiculaire La Coudre-Chaumont sont mis en soumission.

Longueur de la ligne . . . . . 2033 mètres.  
Différence d'altitude (1087 — 517) . . . 570 »

Les plans et les cahiers des charges peuvent être consultés, du 1<sup>er</sup> au 6 février, au bureau de la Compagnie (Bâtiment des Tramways, quai du Mont-Blanc 5) à Neuchâtel, où l'on peut aussi se procurer des formulaires de soumission.

Neuchâtel, le 20 janvier 1909.

*L'Ingénieur en chef :*

PHILIPPE TRIPET.

### Place au concours.

Les fonctions d'ingénieur de 1<sup>re</sup> classe du bureau pour la traction électrique auprès de la Direction générale des Chemins de fer fédéraux, à Berne, sont mises au concours ensuite de la démission du titulaire. Les postulants à cet emploi devront pouvoir justifier des études techniques complètes, une connaissance approfondie en matière d'utilisation de forces hydrauliques, ainsi que des langues allemande et française. Le traitement sera fixé lors de la nomination dans les limites réglementaires; il comporte de Fr. 4800 à Fr. 7000. Entrée en service : 1<sup>er</sup> avril 1909. Adresser les offres d'ici au 31 janvier 1909 à la Direction générale soussignée.

Berne, le 11 janvier 1909.

Zag E 13

Direction générale  
des Chemins de fer fédéraux.

### Mise au concours de travaux.

La Direction du 1<sup>er</sup> arrondissement des Chemins de fer fédéraux, à Lausanne, ouvre un concours pour la fourniture et le montage de la partie métallique de la marquise sur le



## J. WALSER & Co

ENTREPRISE DE CONSTRUCTIONS  
**WINTERTHUR**

SPECIALITÉS : 4722

**Cheminées d'usines et de Chauffage.**

**Maçonneries de Chaudières**

de tous systèmes.

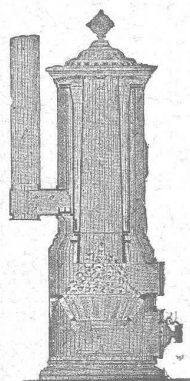
**Construction de Fourneaux**

pour tous les services industriels.

**Matériaux réfractaires en toutes qualités.**

Maison fondée en 1880

## Fabrique de Chauffage central et Poèlerie moderne. **C. SAMBUC FILS & Cie, Lausanne**



### CHAUFFAGES CENTRAUX

à eau chaude et vapeur à basse pression.

**Calorifères - Thermosiphons élégants**  
pour appartements.

4772

**Installations complètes de CUISINES d'HOTELS**

*Séchoirs, Bains et Buanderies, à forfait.*

**Calorifères Universels brevetés**

avec régulateurs de tirage, + N° 25,968.

Exposition Internat. Milan 1906 :

Diplôme d'Honneur et Médaille d'Or.

Etudes Techniques et Devis sur demande.

quai I de la gare de Vevey, d'un poids d'environ 85 tonnes.

Les plans et conditions relatifs à ces travaux peuvent être consultés au bureau central de la voie N° 60, à La Razuze, à Lausanne, où l'on peut aussi se procurer des formulaires de soumission.

Les plans seront adressés contre remboursement de Fr. 5 aux constructeurs qui en feront la demande.

Les soumissions, portant la suscription « Marquise de Vevey », devront parvenir à la Direction soussignée le 6 février 1909 au plus tard.

Lausanne, le 15 janvier 1909.

A 53 L

Direction du 1<sup>er</sup> arrondissement  
des Chemins de fer fédéraux.

### Moteur à gaz

d'environ 3 HP., en bon état et ayant très peu servi, pouvant facilement être transformé en moteur à benzine ou à pétrole, est à vendre à très bon compte, avec tous ses accessoires.

Adresser les offres à la Société suisse d'Édition, à Lausanne.

### J. WEGMANN

scierie et commerce de bois, à Oberburg, près Berthoud (Suisse), offre à des prix avantageux du bois en planche de sapin, blanc et rouge, pin, chêne, érable, pommier, poirier et cerisier.

Grand stock de belle marchandise sous toit. Sciage de bois de construction d'après devis. (Z à 16083)

La Société anonyme Electrometallurgique (Procédés Paul Girod), propriétaire des brevets suisses N° 35750, du 23 décembre 1905, pour : « Four électrique » et N° 35847, du 28 décembre 1905, pour : « Four électrique » désire entrer en relation avec des fabricants suisses en vue de la fabrication de l'article breveté, et serait disposée à céder des licences d'exploitation ou à vendre ses brevets.

Prière d'adresser les offres ou propositions à Monsieur E. Imer-Schneider, ingénieur-conseil, 8, boul. James Fazy, à Genève, qui les transmettra volontiers à qui de droit.

La Consolidated Railway Electric Light and Equipment Co., propriétaire du brevet suisse N° 35602 du 13 octobre 1905 pour : « Régulateur automatique de courants électriques » désire entrer en relation avec des fabricants suisses en vue de la fabrication de l'article breveté, et serait disposée à céder des licences d'exploitation ou à vendre son brevet.

Prière d'adresser les offres ou propositions à M. E. Imer-Schneider, ingénieur-conseil, 8, boul. James Fazy, à Genève, qui les transmettra volontiers à qui de droit.

### On demande à acheter :

environ 100 wagons de ciment Portland, 1<sup>re</sup> qualité, livrables dans les mois de mai, juin et juillet.

Adresser les offres avec indication du prix franco en gare de Fribourg, sous H 172 F, à Haenstein & Vogler, Fribourg.

### THURY & AMEY

Chemin des Sources, 12, GENÈVE

#### Mécanique de précision.

Instruments d'arpentage, théodolites, tachéomètres niveaux, planchettes, etc.

Appareils photographiques.  
CONSTRUCTIONS ET RÉPARATIONS

## POUR ENTREPRENEURS

10 wagons lames de sapin blanc de Suède belle qualité, une seule largeur, jusqu'à 6,40 mètres de long, bien travaillées, le mètre carré Fr. 2.35 franco dans toute station suisse sur voie normale. 4758

Renseignements sous B. R. S. au bureau de l'Indicateur Vaudois, Lausanne.

## Librairie F. ROUGE & Cie

LAUSANNE — 4, Rue Haldimand, 4 — LAUSANNE

### Agendas Dunod 1909

Construction.

Mécanique.

Mines et métallurgie.

Electricité.

Chimie.

Chemins de fer.

Chaque volume relié, tranches dorées, peau souple, Fr. 2.50

### Agenda Oppermann 1909

à l'usage des ingénieurs, architectes, agents voyers, etc. Prix relié toile, Fr. 3.—

## D. DENZLER, Zurich.

CORDERIE MÉCANIQUE

4601

## CORDES de transmission

pour la Bâtisse et Grues  
de 15 à 45 mm., jusqu'à 200 m. de longueur,  
en Chanvre, Coton et Acier (galvanisé).

ARTICLES DE CORDAGE EN TOUS GENRES

## FRIGORINE

La Frigorine, liquide clair, ne se congèle qu'au-dessous de 50 degrés et grâce à cette qualité est indispensable pour la bâtisse en hiver, car, ajoutée à la chaux ou au mortier, elle empêche la congélation, même à une température très basse. Le maçon peut à sa volonté réduire le degré de congélation, suivant la quantité plus ou moins forte qu'il en ajoutera à son mortier.

Dépôt général pour les cantons de Vaud, Valais, Genève, Fribourg et Neuchâtel chez

Von Auw frères & Cie, Morges.

4994



4945 — 3

## Société Suisse des LIÈGES AGGLOMÉRÉS

Usine : Rue de Lancy, ACACIAS-GENÈVE  
TÉLÉPHONE 5109

### BRIQUES, CARREAUX & PANNEAUX

de toutes épaisseurs et dimensions, brevetées s. g. d. g.  
pour hourdis de planchers, cloisons légères, plafonnages, revêtements isolants, toitures, pavages, chambres frigorifiques, glaciers, constructions démontables, habitations coloniales, hôpitaux, casernements, etc., etc.

### MATÉRIAUX LÉGERS

Isolants, Insonores, Incombustibles, Hydrofuges et Calorifuges. 4883

De VALLIERE & SIMON, ingénieurs civils, 1, Place Cathédrale LAUSANNE

## BÉTON ARMÉ

Système de VALLIÈRE. — Brevet Suisse 20,148.

Projets et études de: Ponts, planchers, sommiers, colonnes, réservoirs, cuves de gazomètres, silos, fondations, toitures, tuyaux, canaux, etc.

Représentants pour la Suisse et la France du système MELAN pour ponts en béton armé.

Renseignements et devis gratuits.

4895

Concessionnaires : F. Riondel & Fils, Genève. E. Bellorini, Lausanne. Chollet & Cie, Vevey et Montreux.



# A. MOREL

## ATELIER D'HÉLIOGRAPHIE

LAUSANNE - Valentin, 65 - LAUSANNE

Héliographies négatives, positives, sépias.  
INSTALLATION ÉLECTRIQUE

Appareils pneumatiques.  
(Dimensions : 1 mètre × 3 mètres.)

Fourniture des **Papiers et Toiles héliographiques.**

### Procédé à sec.

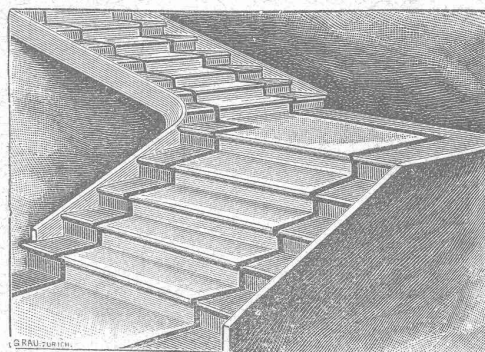
Tirages sur n'importe quel papier, toile, carton, etc., en toutes couleurs (noir, bistre, bleu, etc.)

Plus de retrait. - Grande rapidité d'exécution. - Papiers inaltérables.

Renseignements, prix-courants,  
échantillons envoyés de suite sur demande.

TÉLÉPHONE 327 — o — TÉLÉPHONE 327

FABRIQUES RÉUNIES  
de Xylolith et d'Acide carbonique, S. A.  
à WILDEGG (Canton d'Argovie).



Brevet + N° 9080.

Brevet + N° 9080.

### MARCHES D'ESCALIER EN XYLOLITH

pour le revêtement d'escaliers en fer, bois, molasse, ou béton tournants, molasse usée. 4850

Incombustibles, pas glissant et de grande durabilité et résistance.

Couleurs unies ou avec forme de tapis coloré au centre.

Seulement en Suisse environ 10000 marches d'escalier, et environ 200,000 m<sup>2</sup> de parquets ont été posés jusqu'ici

## ATELIERS

DE

## Constructions Mécaniques

de VEVEY (Suisse)

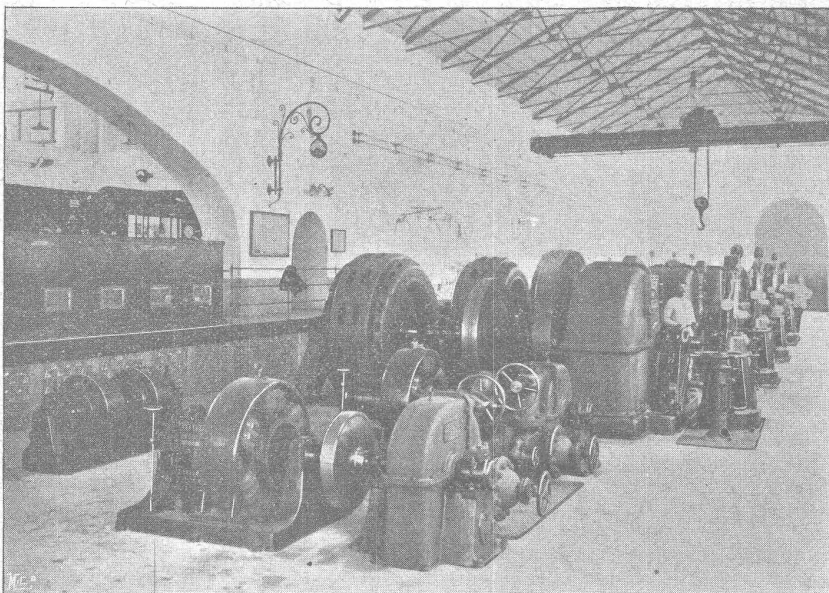
TURBINES & RÉGULATEURS

Fonderies de Fer et de Bronze.

PONTS & CHARPENTES

CHAUDRONNERIE

TUYAUTERIE



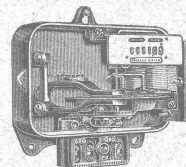
GAZOMÈTRES

SOCIÉTÉ ROMANDE D'ÉLECTRICITÉ. — Usine hydro-électrique d'Aigle.

# LANDIS & GYR \* ZUG

## COMPTEURS D'ÉLECTRICITÉ

Maison fondée  
\* en 1896 \*



Compteur p<sup>r</sup> courant alternatif monophasé

Construction simple et solide

Exécution soignée

Prix et descriptions sur demande.

TÉLÉPHONE — Adresse télégr. DIVISOR ZUG

## SOCIÉTÉ ANONYME D'ENTREPRISES ET DE CONSTRUCTIONS

NEUCHÂTEL

Bureau : Coq-d'Inde, 24.

Téléphone N° 756.

Adresse télégraphique :

ENTREPRISES, NEUCHÂTEL

NEUCHÂTEL et LAUSANNE

Entreprises de Travaux publics.

LAUSANNE

Bureau et Magasin : Avenue Ruchonnet.

Téléphone N° 2235.

Adresse télégraphique :

ENTREPRISES, LAUSANNE

BÉTON ARMÉ

Bâtiments, fabriques, réservoirs, ponts, etc.

SÉCIALITÉ DE CARRELAGES EN TOUS GENRES (Fourniture et pose). — EXPOSITION PERMANENTE

Produits des Fabriques RANSBACH, HEMIXEN, APPIANI, RAGONITZ, etc. — Appareils sanitaires anglais de la Maison TWYFORDS

Pavages et asphaltages en tous genres. Concessionnaires de la Asphalt Paving Co<sup>te</sup> Ltd.

Roc et pierre de taille jaune d'Hauterive, carrières de la Société.

Bureau technique. — Plans et devis à disposition sur demande.

(4961)

Nous fabriquons et réparons

## Compteurs à gaz Compteurs à eau

Gasmesser-Fabrik Luzern  
Elster & Cie.

4521

## ATELIERS DE TÉLÉGRAPHES G. HASLER, à BERNE (Suisse).

FONDÉS EN 1852

Appareils télégraphiques et téléphoniques.  
Types spéciaux pour installations à courant fort.  
SONNERIES ÉLECTRIQUES  
Instruments météorologiques enregistreurs pour Observatoires.  
Enregistreurs à distance des niveaux d'eau.  
Linnigraphes, Chronographes, etc.  
Indicateurs - enregistreurs de vitesse pour locomotives.  
Appareils divers pour chemins de fer.  
MONTEURS EXPÉRIMENTÉS 209



## Aciers Américains

véritables

**fondus au creuset,**  
pour OUTILS de toutes sortes.  
Qualités supérieures garanties.

Disques à fraiser, forgés et doublement recuits.

Acier d'argent (Acier fondu, étiré et poli).

Acier poli comprimé, pour transmissions, etc., etc.

Grand choix chez les seuls représentants pour la Suisse:

## Affolter, Christen & Cie

BALE

FERS ET ACIERS EN GROS 3826

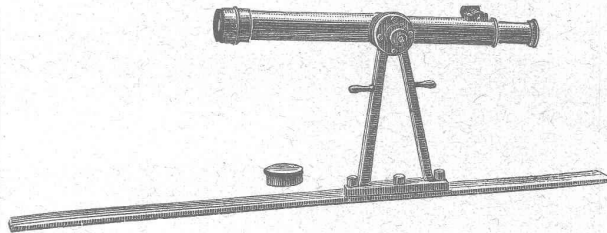
Demandez nos Prix-Courants, s. v. p.

## Fabrique d'Instruments de Précision. S. A.

Bureaux et Ateliers, pl. du Vallon, LAUSANNE

INSTRUMENTS DE HAUTE PRÉCISION  
Théodolites. Niveaux en tous genres. Alidades. Physique.  
Fournitures diverses. Compas d'Aarau.

Téléphone N° 308.



Les réparations sont faites promptement  
et très soigneusement.

4632

—o— Petite mécanique. — Travaux en tous genres. —o—

## SOCIÉTÉ GENEVOISE

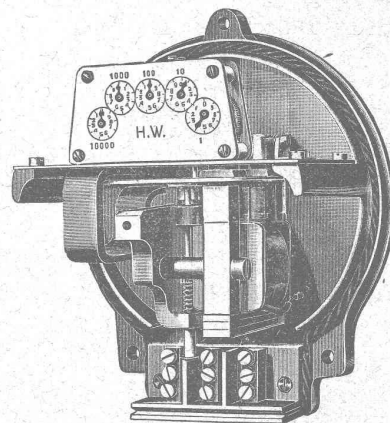
POUR LA

### Construction d'Instruments de Physique et de Mécanique GENÈVE

### COMPTEURS D'ÉNERGIE ÉLECTRIQUE

pour tout voltage  
ou ampérage pour  
courants alternatifs.

Compteurs à prix  
multiples,  
système Baumann,  
adoptés par la  
Commune de Lausanne.



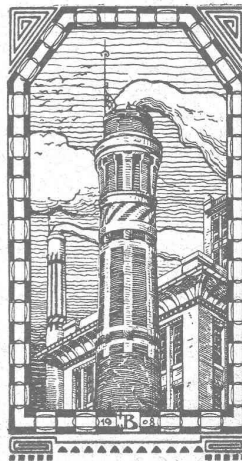
Instruments de précision pour Ingénieurs et Architectes.

### Machines à froid et à glace.

### INSTALLATIONS FRIGORIFIQUES COMPLÈTES

Devis et Prospectus gratis.

4688



## J. N. BÜRKEL

Maison de construction  
WINTERTHUR

SPÉCIALITÉS : 4695

Cheminées de fabriques. — Ma-  
çonneries de chaudières de tous sys-  
tèmes. — Construction de fourneaux  
pour tous les services industriels.  
— Construction de fabriques. — Re-  
constructions et réparations promp-  
tement exécutées. (Z à 1693 g)

Références de premier ordre.  
Projets et devis à disposition.  
Dépôt en matériaux réfractaires.



Installations de **drainage**, éventuellement avec désinfection automatique, pour usages domestiques et industriels.

Installations de **clarification** des fèces.

Installations de **purification** d'eau potable pour maisons isolées, localités ou industries.

Projets d'**installations sanitaires** modernes pour hôtels, villas, établissements, hôpitaux, installations industrielles, etc.

**Surveillance de travaux.**

**Expertises et rapports.**

Contrôle de règlement de compte.

*Pas de maison d'installation personnelle.*

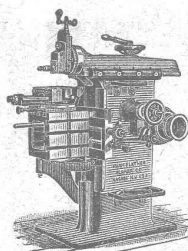
**J. J. Æppli - Stocker**

**Ingénieur**

**Fraumünsterstrasse, 12, ZURICH**

DIPLOME et MÉDAILLE : 4831

Exposition Internationale Milan 1906.



**J. Lamercier & C<sup>ie</sup>, Genève**

\* Fabrique d'Huiles et Graisses industrielles. \*  
SPÉCIALITÉ DE 239

**Fournitures pour Usines**

\*\* Organes de transmissions. \*\*  
Arbres, Paliers, Courroies, Graisseurs, etc.  
MACHINES, OUTILS AMÉRICAINS & AUTRES

**TRAVAUX D'ASPHALTAGE**

et applications diverses de matières asphaltiques. 4650

**ISOLANTS — Couvertures légères. — ISOLANTS**

Planelles en asphalte comprimée, résistantes à 335 k<sup>os</sup> par cm<sup>2</sup>.

**H. LAVANCHY & FILS, Vevey**

POUTRELLES CIMENT ARMÉ, Système O. Lavanchy.

**FABRIQUES DE PARQUETS. Menuiserie et Scierie mécanique.**

**STUBER & C<sup>ie</sup>**

SCHUPFEN (Canton de BERNE, Suisse). Téléphone.

Parquets des plus simples aux plus riches. Parquets sur bitume  
Fabrique de fenêtres. — Usines hydrauliques et à vapeur. 3865

**GERBER-BEAUJEU, représentant.**

Téléphone 1965. Le Mont-Rose, route de Montoie, Lausanne. Téléphone 1965.

**BLIND & C<sup>ie</sup>**

Fabrique de fenêtres et menuiserie mécanique  
**OBERRIEDEN-ZURICH**

se recommandent pour l'exécution de tous les travaux de  
vitrierie et de menuiserie. — Très grande capacité productive.  
4756 Références de premier ordre. (Zà 1131 g)

# Société pour la vente des Chaux et Ciments

DE LA SUISSE ROMANDE (G. P. B.)

**LAUSANNE**

**Puissance de production** en ciments, chaux et plâtres, 15,000 wagons de 10 tonnes.

Comprend les

**Usines de Grandchamp et de Roche.**

**Usines de la Paudèze.**

**Usines de Baulmes et de Vouvry.**

4721

**Ciment Portland artificiel.**

**Ciment naturel. — Ciment prompt.**

**Ciments mixtes (Paudézite, Rochite).**

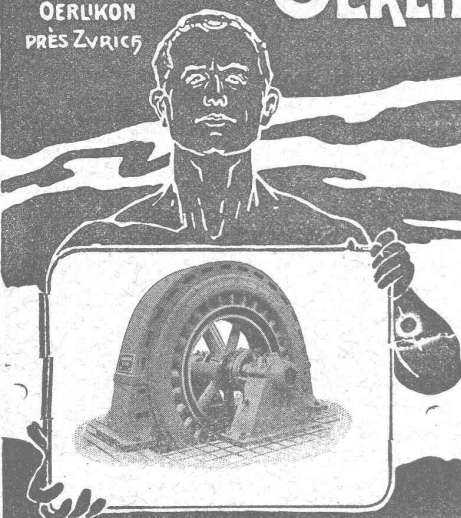
**Chaux lourdes, mi-lourdes et légères.**

BUREAU DE VENTE POUR LA SUISSE FRANÇAISE (Neuchâtel excepté)  
des Chaux hydrauliques et Ciments des Usines neuchâteloises.

# ATELIERS DE CONSTRUCTION

## OERLIKON

OERLIKON  
PRÈS ZÜRICH



### Moteurs Electriques

de toutes grandeurs et pour tous les genres de courant.

Moteurs spéciaux pour appareils de levage.

Moteurs à carcasse étanche. 4230

Moteurs mono- et triphasés à vitesse variable.

Téléphone 1771 RENSEIGNEMENTS ET DEVIS : Téléphone 1771  
à LAUSANNE, Gare Lausanne-Ouchy.



**H. ROD & Cie**  
RENENS

**FABRIQUE DE**  
Tuyaux, Carrelages et Briques  
en ciment. 4947

Téléphone 1350

**A. JUCKER**

Succ<sup>r</sup> de

**Jucker - Wegmann**  
Papiers en gros

Zurich

4802

Spécialité de papiers  
et toile à dessin et à  
calquer, des meilleu-  
res qualités, en rou-  
leaux et feuilles.

Téléphone 24.

Vitrages et  
Devantures de magasin.

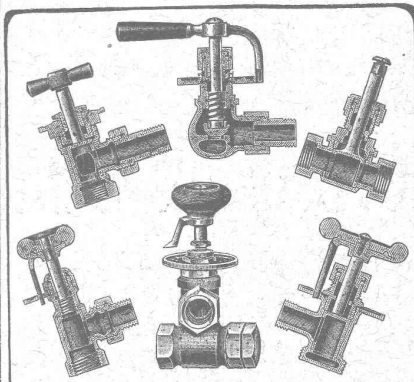


Escaliers en fer.  
Marquises et Vérandas.

ÉTUDE — DEVIS 4790

Atelier de **Serrurerie Mécanique**  
LAUSANNE \* **H. RAPIN** \* 8, Maupas  
Entreprise générale de toute la Serrurerie en bâtiment et fer forgé.

## Fonderie et Robinetterie de Lyss



SPÉCIALITÉ :

### VANNES

de 3792  
de tous systèmes  
pour  
Chauffages centraux  
à eau chaude  
et à vapeur.

Westfaelisch Anhaltische  
Sprengstoff.A.G. Berlin W.9.

**Fabrique**  
d'explosifs

**URDORF** p. Zuerich

Agents  
Généraux  
pour la Suisse Française  
**PETITPIERRE FILS & Co.**  
**NEUCHÂTEL.**  
Télégrammes: Poudres

**DANGER**  
n'existe plus



**GÉLATINE WESTFALITE**  
DE SÛRETÉ  
FORCE BRISANTE COMPARABLE  
À LA DYNAMITE.  
INCONGELABLE.

ENTREPRISES GÉNÉRALES  
de VITRERIE en tous genres.

Atelier spécial de Vitraux d'Art.

ENCADREMENTS 4805

**P. CHIARA**

Pl. St-Laurent, Lausanne.

Verres de toutes sortes en gros et détail.

Manufacture de Papiers.

**J.-G. STOUKY**, Lausanne.

Gare du Grand-Pont L.-O.

Spécialité de papiers pour  
Ingénieurs, 4711

Architectes, Entrepreneurs.

TELEPHONE 4330 Agence de Brevets RUE FRANCK 32

**KRUG et Professeur AQUILAR.**  
BÂLE (Suisse)  
pour l'obtention, pour faire apprécier et financer  
les Brevets dans tous les Pays  
Examens, et appréciations sont gratuits.



# RENFER & C<sup>o</sup>, S. A.

Boujean & Bienne.

4793 — 4

SCIERIES, PARQUETERIE, USINE D'INJECTION  
**PARQUETS en tous genres**  
depuis les plus simples aux plus riches.

FABRIQUE D'ACCUMULATEURS D'OERLIKON

OERLIKON, près Zurich.

**ACCUMULATEURS**  
pour toutes applications.

4687

Bureau pour la Suisse romande :  
**LAUSANNE, Chemin Vinet, 29.**

Société Céramique

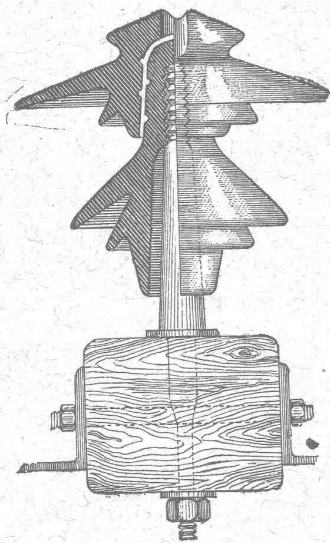
**RICHARD - GINORI**

MILAN (ITALIE).

Capital L. 10,000,000 entièrement versé 4530

# ISOLATEURS

pour hautes et basses tensions en PORCELAINE DURE



SUPPORTS  
en fer homogène pour l'isolateur.

CATALOGUES gratuits sur demande.

Représentants généraux pour la Suisse :

**HAUS & C<sup>o</sup>, BALE**

# Fabrique de Machines, Fribourg

S. A.

**CHAUFFAGE CENTRAL**

des meilleurs systèmes.

*Buanderies*  *Séchoirs*

ET

*Installations de Bains.*

Premières références.

3803

**C<sup>ie</sup> Ingersoll-Rand**

PARIS 33, Rue Réaumur, 33 PARIS

# OUTILLAGE Pneumatique

POUR

Ateliers de Construction,  
Forges, Fonderies, etc.

**MARTEAUX**

à River, Buriner, Ebarber.

PERCEUSES — ALÉSEUSES

# COMPRESSEURS d'AIR

4590

à vapeur,  
à courroie,  
électriques,  
en toutes puissances.

USINES DU VALLON

CONSTRUCTIONS MÉCANIQUES ET MÉTALLIQUES

**J. Duvillard, à Lausanne.**

Fonderies de fer et de bronze. Ascenseurs. Monte-charges et appareils de levage. Turbines, roues et presses hydrauliques. Pompes pour haute pression. Presses à briques. Machines à battre, pressoirs et treuils. Tuyaux et réservoirs en tôle. Colonnes en fonte. 273

**A. ARNAUDEAU**

Métreur-vérificateur.

Professeur de stéréotomie au Technicum et à l'Ecole de Métiers.

AVANT-MÈTRES — 0 — DEVIS ESTIMATIFS ET A FORFAIT

MÉMOIRES — ATTACHEMENTS — SITUATIONS

CONSULTATIONS TECHNIQUES

SURVEILLANCE DE TRAVAUX

Rédaction de cahiers de charges, marchés, conventions, etc.

EXPERTISES — ARBITRAGES

5022

12, Rue de la Croix-d'Or,

GENÈVE



# ROBERT AEBI & Co, ZURICH

Dépôts à ZURICH et BERNE

**Voies transportables.**

WAGONNETS

Plaques tournantes. — Croisements.

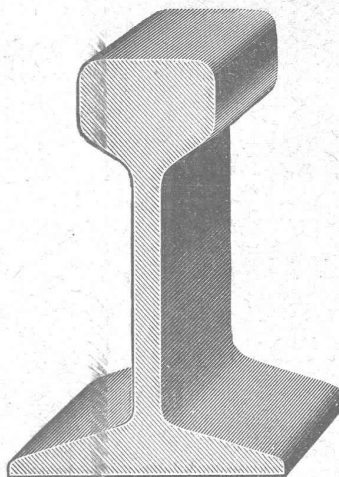
Essieux montés, roues, etc.

**LOCOMOTIVES**

Locomobiles. —o— Moteurs.

POMPES

**VENTE et LOCATION**



**BÉTONNIÈRE** brevetée

pour 20-200 m³ par jour.

Plus de 450 machines fournies.

**CONCASSEUR**

Construction perfectionnée,

sans ou avec laminoir.

— RÉFÉRENCES A DISPOSITION —

**APPAREILS de LEVAGE**

Outils de tout genre.

5040

**VENTE et LOCATION**

## CHARPENTES EN FER

MAISON FONDÉE EN 1820

SERRURERIE DU BATIMENT



Suspensions  
POUR  
ÉLECTRICITÉ  
GAZ et  
PÉTROLE

CHENETS,  
LANDIERS  
APPLIQUES

Téléphone  
Adresse télégraphique:  
FERRONNERIE NYON

Jardins d'hiver  
Serres  
Vérandahs

Paris 1897: Méd. vermeil.  
Yverdon 1894: Méd. argent.  
Genève 1896: Méd. argent.  
Vevey 1901: Méd. argent.

Bow-Windows — Marquises.  
PORTAILS — BALCONS

## Atelier Mécanique de Menuiserie JACCOUD-HURNI

LAUSANNE, Clos Ouest, route de Morges — Téléphone 2067.

**SUPPRESSION DES SEUILS — BREVET 50 116**

Cet appareil, par sa simplicité et la modicité de son prix, est invité à progresser rapidement, car il supprime les fort nombreux inconvénients du seuil actuel. Ce nouvel appareil ferme hermétiquement toute porte et évite ainsi les jours, courants d'air, etc., qui se produisent avec les seuils, carrés ou à dos d'âne, employés actuellement. Par le même procédé suppression des bourrelets.

4822

## VITRAUX D'ART de tous styles.

**H. DREVARD**

ARTISTE PEINTRE-VERRIER SPÉCIALISTE

Avenue d'Ouchy, 11, Villa Le Closelet, Lausanne (Suisse).

VITRAUX POUR VILLAS, BOW-WINDOW, SALLES A MANGER  
VERRES ET GLACES. SPÉCIALITÉ DE MONTAGE SUR CUIVRE  
Décoration sur Opaline. — Restauration de Vitraux. 4986

Prix modérés.

Téléphone 1346.

## MENUISERIE D'ART et de bâtiment

J. CHAUVY & Co

**A. GOLAY, successeur**

Maison fondée en 1830.

8, Maupas **LAUSANNE** Maupas, 8

—+— TÉLÉPHONE 781 —+— 4804

# EMBRAYAGE BENN

Breveté dans tous les pays industriels et reconnu partout comme étant le plus simple et le meilleur Embrayage à friction.

Sans segments en bois. Aucune partie saillante. Complètement fermé.

Installations de

## TRANSMISSIONS

POUR TOUTES LES BRANCHES DE L'INDUSTRIE

Société des USINES de LOUIS de ROLL

**USINE DE CLUS**

