

Zeitschrift: Bulletin technique de la Suisse romande
Band: 35 (1909)
Heft: 23

Werbung

Nutzungsbedingungen

Die ETH-Bibliothek ist die Anbieterin der digitalisierten Zeitschriften auf E-Periodica. Sie besitzt keine Urheberrechte an den Zeitschriften und ist nicht verantwortlich für deren Inhalte. Die Rechte liegen in der Regel bei den Herausgebern beziehungsweise den externen Rechteinhabern. Das Veröffentlichen von Bildern in Print- und Online-Publikationen sowie auf Social Media-Kanälen oder Webseiten ist nur mit vorheriger Genehmigung der Rechteinhaber erlaubt. [Mehr erfahren](#)

Conditions d'utilisation

L'ETH Library est le fournisseur des revues numérisées. Elle ne détient aucun droit d'auteur sur les revues et n'est pas responsable de leur contenu. En règle générale, les droits sont détenus par les éditeurs ou les détenteurs de droits externes. La reproduction d'images dans des publications imprimées ou en ligne ainsi que sur des canaux de médias sociaux ou des sites web n'est autorisée qu'avec l'accord préalable des détenteurs des droits. [En savoir plus](#)

Terms of use

The ETH Library is the provider of the digitised journals. It does not own any copyrights to the journals and is not responsible for their content. The rights usually lie with the publishers or the external rights holders. Publishing images in print and online publications, as well as on social media channels or websites, is only permitted with the prior consent of the rights holders. [Find out more](#)

Download PDF: 24.04.2026

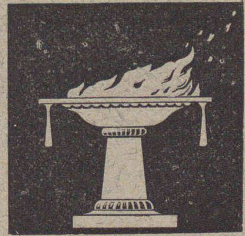
ETH-Bibliothek Zürich, E-Periodica, <https://www.e-periodica.ch>



Exécution de Travaux d'Art sur Métaux

Fer forgé, cuivre, laiton, etc. 4909
Forgés, martelés, emboutis, ciselés.

Ateliers Riggenbach — Bâle



Emulsion Wunner au Bitume



4524

rend le mortier de ciment imperméable.

Référence de douze années.

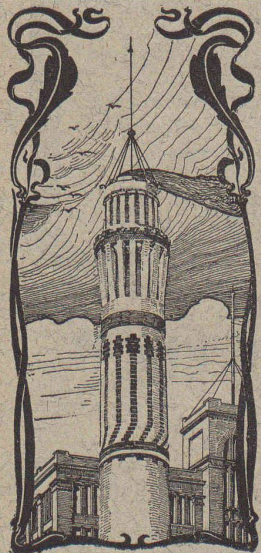
Représentant unique en Suisse :

F. ECKERT & Cie

ZURICH I, Bahnhofstrasse 73 a, ZURICH I

TÉLÉPH. 7175 CATALOGUES GRATUITS TÉLÉGR. BITUMEN

MÉFIEZ-VOUS DES IMITATIONS



J. WALSER & Co

ENTREPRISE DE CONSTRUCTIONS
WINTERTHUR

(Maison fondée en 1880).

SPÉCIALITÉS : 4722

Cheminées d'usines et de Chauffage.

Maçonneries de Chaudières

de tous systèmes.

Construction de Fourneaux

pour tous les services industriels.

Matériaux réfractaires en toutes qualités.

Fabrique de Chauffage central et Poélerie moderne

C. SAMBUC FILS & Cie Lausanne.

CHAUFFAGES CENTRAUX

à eau chaude et vapeur à basse pression.

Calorifères - Thermosiphons élégants

pour appartements. 5295

Installations complètes de CUISINES d'HOTELS

Séchoirs, Bains et Buanderies, à forfait.

Calorifères Universels brevetés

avec régulateurs de tirage, + N° 25,968.

Exposition Internat. Milan 1906:

Diplôme d'Honneur et Médaille d'Or.

Etudes Techniques et Devis sur demande.



USINES DU VALLON CONSTRUCTIONS MÉCANIQUES ET MÉTALLIQUES

J. Duvillard, à Lausanne.

Fonderies de fer et de bronze. Ascenseurs. Monte-charges et appareils de levage. Turbines, roues et presses hydrauliques. Pompes pour haute pression. Presses à briques. Machines à battre, pressoirs et treuils. Tuyaux et réservoirs en tôle. Colonnes en fonte. 273

EXPOSITION

DE

PLANS

Les projets de concours pour les nouvelles constructions de l'Ecole polytechnique, à Zurich, seront exposés publiquement, du lundi 6 décembre au dimanche 19 décembre, à l'Aula de l'Ecole, tous les jours entre 9 heures du matin et 3 1/2 heures de l'après-midi. (H. 9097 Y.)

Berne, le 1er décembre 1909.

Département fédéral de l'Intérieur.

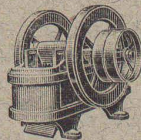
5491

A VENDRE (L.c.p.t. 16906)

DESSINS de ces machines à casser les pierres

Construction moderne.

Offres sous L. J. 7234, à Rudolf Mosse, Leipzig.



Ingénieur-électricien

Suisse, connaissant les langues, employé depuis plusieurs années dans une des premières maisons de construction, cherche place pour le printemps 1910.

Affecté principalement à l'étude de projets de tous genres, acquisition et exécution de commandes pour centrales hydro-électriques et thermiques (turbines à vapeur).

Je me trouve dans place non congediée et cherche engagement stable, soit dans un service électrique, soit dans une maison de construction.

Offres sous chiffre D. 3725 Z., à l'agence de publicité J. Durst, Zurich.

ARCHITECTE

Un jeune dessinateur-architecte cherche place pour le 1er janvier prochain dans un bon bureau de Lausanne ou Genève.

S'adresser à l'Office des Faillites, à Vevey.

La Société « The Johnson-Lundell Electric Traction Co Ltd. », propriétaire du brevet suisse N° 27440, du 15 décembre 1902, pour : « Régulateur de marche pour moteurs électriques Compound », désire entrer en relation avec des fabricants suisses, en vue de la fabrication de l'article breveté, et serait disposée à céder des licences d'exploitation ou à vendre son brevet.

Prière d'adresser les offres ou propositions à Monsieur E. Imer-

Schneider, ingénieur-conseil, 8, boulevard James Fazy, à Genève, qui les transmettra volontiers à qui de droit.

La « Cie parisienne des Voitures électriques (Procédés Krieger) », propriétaire du brevet suisse N° 39779, du 2 mars 1907, pour : « Collecteur de machine électrique avec balais », désire entrer en relation avec des fabricants suisses, en vue de la fabrication de l'article breveté, et serait disposée à céder des licences d'exploitation ou à vendre son brevet.

Prière d'adresser les offres ou propositions à Monsieur E. Imer-Schneider, ingénieur-conseil, 8, boulevard James Fazy, à Genève, qui les transmettra volontiers à qui de droit.

Le propriétaire du brevet suisse Townsend N° 33541 du 13 février 1905 pour : « Chemin de fer électrique avec installation automatique de signalisation » désire entrer en relation avec des fabricants suisses, en vue de la fabrication de l'article breveté et serait disposé à céder des licences d'exploitation ou à vendre son brevet.

Prière d'adresser les offres ou propositions à Monsieur E. Imer-Schneider, ingénieur-conseil, 8, boulevard James Fazy, à Genève, qui les transmettra volontiers à qui de droit.



FACILE A BRASER SUR SIMPLE FORGE AU CASTOLIN SOLIDITE = Fonte neuve. DÉPENSE : 1-3 cts. p.cm² Seuls fabricants: WASSERMANN & Co LAUSANNE

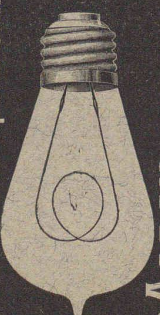
LOUIS Z WAHLEN
CONSTRUCTIONS EN FER
LAUSANNE MALLEY

PARATONNERRES



INSTALLATIONS COMPLÈTES FORFAIT
ETUDES & VÉRIFICATIONS
par INGÉNIEUR-CONSTRUCTEUR

Elekt. Glühlampenfabrik



AARAU, SUISSE

Fabrique lausannoise d'appareils de chauffage.
G. WEBER, constructeur

ROUTE de MORGES, PETIT-PRÉLAZ
LAUSANNE

4812

CHAUFFAGES CENTRAUX

à eau chaude et vapeur à basse pression.

CHAUFFAGES CENTRAUX LOCAUX (localisés à un seul appartement).

Installations complètes de cuisines d'hôtels
donnant une grande économie de combustibles.

Séchoirs, Bains, Buanderie perfectionnée, Brevet + 11466

CALORIFÈRES UNIVERSELS

Etudes techniques et devis sur demande.

Librairie F. Rouge & C^{ie}

Lausanne - Rue Haldimand, 6 - Lausanne

AGENDAS 1910

Beton-Kalender. Taschenbuch für den Beton- u. Eisen-
betonbau sowie die verwandten Fächer.

2 volumes, toile, Fr. 5.35

Kalender für Wasser, Strassenbau und Kultur-Ingenieure, Begründet von A. REINHARD.

2 volumes, toile, Fr. 6.15

Agenda commercial industriel et agricole suisse, 4 jours par
page. Ligné pour comptes. Relié, Fr. 0.90

Le même 2 jours par page, Fr. 1.65

Calendrier commercial, sur carton, avec place pour annota-
tions, Fr. 0.50

Agendas Dunod 1910

Construction.	Electricité.
Mécanique.	Chimie.
Mines et métallurgie.	Chemins de fer.
Bâtiment.	Travaux publics.

Chaque volume relié, tranches dorées, peau souple, Fr. 3.—

Agenda Oppermann 1910

à l'usage des ingénieurs, Architectes, agents voyers, etc. Prix
relié toile, Fr. 3.—

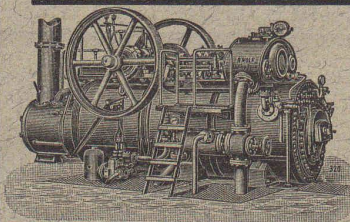
St-Petersbourg 1909. Grande Médaille d'Or.

R. WOLF

Magdebourg-Buckau

Représentant :

W. THIELE
Zurich.



Demi-Fixes

ET

Locomobiles

à vapeur saturée et à
vapeur surchauffée
de 10 à 800 chevaux.

**FORCE MOTRICE LA PLUS ÉCONOMIQUE POUR
TOUTES LES BRANCHES DE L'INDUSTRIE**

Production 650,000 chevaux.

G. HASLER (S. A.), BERNE

— Successeur de l'Atelier des Télégraphes de G. HASLER —

FONDÉ EN 1852

APPAREILS TÉLÉGRAPHIQUES et TÉLÉPHONIQUES

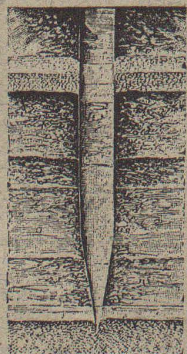
Téléphones spéciaux pour installations à courant fort.

== Indicateurs et Enregistreurs télégraphiques de Niveau d'eau ==
limnigraphes, chronographes, etc.

==== Indicateurs et Enregistreurs de Vitesse ====
pour automobiles, locomotives et tramways.

==== Appareils électriques de Bloc et de Signaux ====
pour chemin de fer.

Perforation



Travaux de Fondation

par compression mécanique du sol

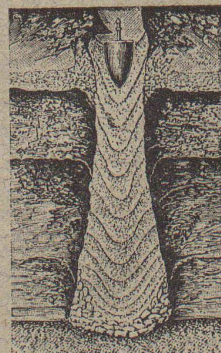
5431 Système breveté "**Compressol**,"

Fondations en mauvais terrains immergés ou non sur pylônes en béton
comprimé et armé établis directement dans le sol. (H. 5140 Z.)

OSSENT, DELACOUR & C^{IE}

Gotthardstrasse 55 — ZURICH II — Téléphone 6087

Nombreuses références de travaux exécutés. — Travaux en cours d'exécution à la
nouvelle Usine à gaz de Lausanne, en Malley. — Etudes ou devis gratuits sur demande.



Bourrage

A. Bellasio-Wächter

BALE

Adresse télégraphique : BELLASIO BALE
TÉLÉPHONE N° 4873

Outils et Machines

*pour la
construction de bâtiments,
chemins de fer, travaux publics,
ainsi que
pour toute autre industrie.*

M

Par la présente, j'ai l'honneur de vous informer que je viens de fonder sous la raison

A. BELLASIO-WÄECHTER

une maison spéciale s'occupant principalement de la vente et de la fourniture d'outils, mécanismes et machines pour la construction de bâtiments, de chemins de fer, travaux publics, ainsi que pour toute autre industrie.

Je ferai tous mes efforts pour mériter votre confiance, en vous livrant des produits de tout premier choix et en vous servant avec la plus grande promptitude.

Par ma longue et riche expérience dans cette branche, par des relations avec les meilleures maisons de la Suisse et de l'étranger, je suis en mesure de répondre à toutes les exigences, soit au point de vue technique, soit concernant un prix avantageux.

Je serais heureux si vous vouliez m'honorer de votre confiance, que je justifierai par une effectuation qui aura tous mes soins.

Dans cet espoir je vous prie d'agréer, M^{onsieur}, mes salutations bien distinguées.

A. Bellasio-Wächter.

APPAREILS D'ÉPOUSSETAGE PAR LE VIDE

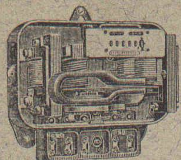
Construction soignée et robuste.
Marche silencieuse.
Grande force d'aspiration.
Tuyauterie mince.
Prix modérés.
Frais d'exploitation minimes.
Manutention facile.
Appareils stationnaires ou transportables.
Références de 1^{er} ordre.

Usine „Air en mouvement“, Zurich

Renseignements et devis gratuits.

== Ventilation ==

Effective, point de jonets.
Pour tous locaux où l'air devient mauvais et malsain par le rassemblement des hommes.
Enlèvement d'odeurs, abaissement de la température trop chaude (cuisines, etc.)
Marche silencieuse.
Construction soignée.
Système unique et sans égal.
Peut se monter dans tout bâtiment neuf ou vieux.
Excellentes références.



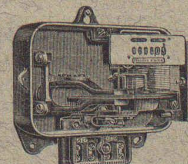
Compteur pour courant alternatif triphasé.

LANDIS & GYR, Zug

Maison fondée en 1896.

Compteurs d'Electricité.

Construction simple et solide. - Exécution soignée.



Compteur pour courant alternatif monophasé.

Ouvert - Offen



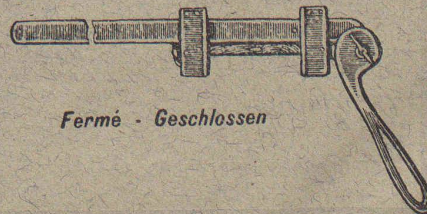
TERMINUS

BREVET + 31203 (5045-3)

NOUVEAU SERRE-JOINTS
à serrage instantané.

Concessionnaires de la vente en Suisse:
MAX SCHMIDT & C^{IE}
Place St-Laurent 25 et Terreaux 2, Lausanne.

Fermé - Geschlossen



De **VALLIERE & SIMON**, ingénieurs civils, Galeries du Commerce
LAUSANNE

BÉTON ARMÉ

Systeme de **VALLIÈRE**. — Brevet Suisse 20,148.

Projets et études de: Ponts, planchers, sommiers, colonnes, réservoirs, cuves de gazomètres, silos, fondations, toitures, tuyaux, canaux, etc.

Représentants pour la Suisse et la France du système **MELAN** pour ponts en béton armé.

Renseignements et devis gratuits.

4895

Concessionnaires: F. Riondel & Fils, Genève. E. Bellorini, Lausanne. Chollet & C^{ie}, Vevey et Montreux.

LAUSANNE



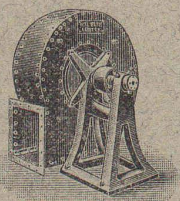
LAUSANNE

ASPIRATION et RÉCUPÉRATION

DES

Poussières industrielles

fibreuses, métalliques et
minérales,
chaudes ou froides,
sèches ou humides.
Duvets, copeaux,
sciures, farines.



Aspirateur.

W. F. L. BETH

Ingénieur-Constructeur

LUBECK

Représentant pour la Suisse:

M. PELET, ingénieur,

Solitude 23, **Lausanne**.

VENTILATION

Humidification

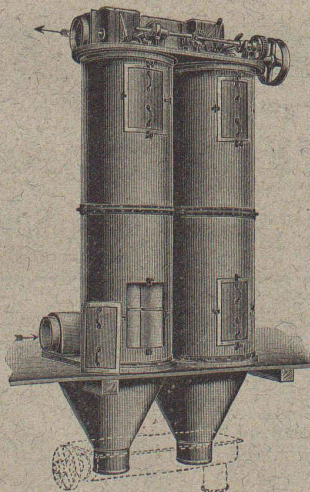
SÉCHOIRS

Tuyauteries spéciales
pour l'enlèvement
des poussières.

Installations garanties.

Projets et Devis
gratuits.

Nombreuses références.



Filtre Beth « 16 1/2 S ».

Mâts en béton armé Saxonía

Spécialement recommandés par leur simplicité, l'aspect agréable et la modicité de leur prix, pour la construction de lignes électriques, de télégraphes, téléphones et chemins de fer.

CONCESSIONNAIRES:

Anselmier & C^{ie}
BERNE et FRIBOURG
pour Fribourg,
Neuchâtel, Vaud, Genève,
Valais et Tessin.

Hunziker & C^{ie}, Brugg
pour Zurich, St-Gall,
Thurgovie, Schaffhouse,
Appenzell, Uri, Schwyz,
Glaris, Zoug et Grisons.

Betz & C^{ie}, Bâle
pour Bâle-ville et campagne,
Argovie, Soleure, Berne,
Lucerne, Unt. Walden.



SPÉCIALITÉ DE

CARREAUX

Mosaïque en ciment comprimé.

Fritz JENNY ROLLE

Maison fondée en 1850.

DESSINS d'après ALBUM et sur
COMMANDE

Manufacture de Papiers.

J.-G. STOUKY, Lausanne.

Gare du Grand-Pont L.-O.

Spécialité de papiers pour
Ingénieurs, 5252
Architectes, Entrepreneurs.

GEO. SCHULE, Ingénieur.

GENÈVE — 53, rue du Stand, 53 — GENÈVE

BUREAU TECHNIQUE
CONSTRUCTIONS MÉTALLIQUES
ET
BÉTON ARMÉ

Systeme brevet suisse N° 32104.

ÉTUDES et PROJETS: Planchers, sommiers, toitures,
fondations, ponts, etc., etc.

Nombreuses références à disposition.

EXPERTISES

Emulsion bitumeuse

seul produit permettant de garantir une

Etanchéité absolue

de tout enduit par son adjonction au mortier.

- Le mortier au bitume s'emploie comme le mortier de ciment ordinaire.
- Le mortier au bitume est absolument étanche.
- Le mortier au bitume est le meilleur enduit isolant pour maçonnerie et béton n'a pas de retrait et ne se fendille pas.
- Le mortier au bitume résiste aux acides.
- Le mortier au bitume s'emploie par les températures les plus basses.
- Le mortier au bitume empêche les exsudations alcalines et l'apparition du mûre pleureur.
- Le mortier au bitume adhère parfaitement.

Références de premier ordre. — Résultats garantis

Schweiz. Bitumenwerk Dietikon - Zürich

Représentant pour les cantons de Genève, Vaud, Valais, Fribourg et la zone :

S. de MOLLINS, Ingén., LAUSANNE

Prospectus et renseignements gratuits. - Téléphone N° 433

Se méfier des imitations de mauvais aloi. 4938

GUSTAV KUNTZE, Röhrenwerke GÖPPINGEN, Württemberg.

Rivés et brasés ou soudés en fer forgé



avec tous les joints
pour conduites de turbines, d'eau, de vapeur, de condensations.
installations hydrauliques. 5216

SOCIÉTÉ GENEVOISE

POUR LA

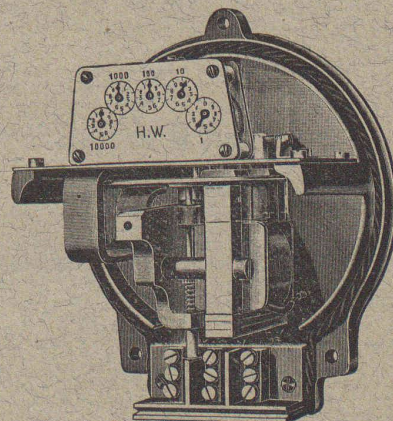
Construction d'Instruments de Physique et de Mécanique

GENÈVE

COMPTEURS D'ÉNERGIE

ÉLECTRIQUE

pour tout voltage
ou ampérage pour
courants alternatifs.



Compteurs à prix
multiples,
système Baumann,
adoptés par la
Commune de Lausanne.

Instruments de précision pour Ingénieurs et Architectes.

Machines à froid et à glace.

INSTALLATIONS FRIGORIFIQUES COMPLÈTES

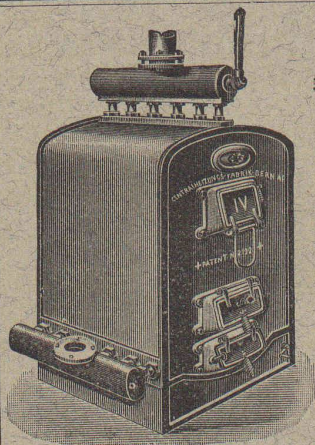
Devis et Prospectus gratis. 4688

Les PLANCHERS en Bois Dur LIM

sont, grâce à leur 5160

résistance extraordinaire à l'usure,
les plus préférables
pour locaux fort fréquentés.

Fabrique de Parquets et de Chalets
INTERLAKEN



Installations
5131 DE
CHAUFFAGES CENTRAUX
de tous systèmes
ET DE
Services d'eau chaude

Bains. Buanderies.
Séchoirs.

Brevet Suisse
N° 21,928.

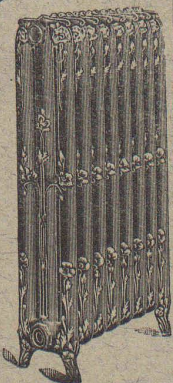
FABRIQUE de CHAUFFAGE CENTRAL BERNE S.A.
Ancienne Maison J. RUEF
OSTERMUNDIGEN

Appareils

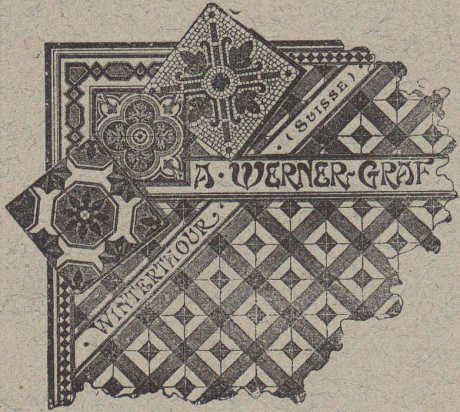
de Désinfection
et de Stérilisation.

Prospectus et devis sur demande

Fabrication des CHAUDIÈRES
et RADIATEURS
dans nos propres usines.



Carreaux mosaïques de Winterthur.



5118

A. WERNER-GRAF

ci-devant

Huldreich Graf.

Fabrique

fondée en 1875.

Albumet échantillons
à disposition.

Daniel PERRET, Appareilleur

Avenue Béthusy. LAUSANNE Avenue Béthusy.

Installateur des Eaux de Cossonay, Ballaigues,
Vallorbe, Vaulion, Echallens, Bremblens, Leysin, etc.

Spécialité de canalisations à haute pression. Chauffages de
serres, chambres de bains et buanderies. Installations pour
eau et gaz. Appareils sanitaires de tous systèmes. Serrurerie
en tout genre. — Etudes et devis sur demande. 5278

TRAVAUX D'ASPHALTAGE

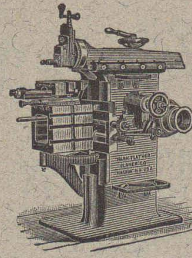
et applications diverses de matières asphaltiques.

Planelles en asphalte comprimé, résistantes à 335 k^{os} par cm².

POUTRELLES CIMENT ARMÉ, Système O. Lavanchy.

H. LAVANCHY & FILS

VEVEY, rue du Torrent 10. — Téléphone N° 151.
LAUSANNE, Petit-Chêne 3. — Téléphone N° 26.



J. Lambercier & C^{ie}, Genève

* Fabrique d'Huiles et Graisses industrielles. *
SPÉCIALITÉ DE 239

Fournitures pour Usines

** Organes de transmissions. **
Arbres, Paliers, Courroies, Graisseurs, etc.
MACHINES, OUTILS AMÉRICAINS & AUTRES

FABRIQUES DE PARQUETS. Menuiserie et Scierie mécanique.

STUBER & C^{ie}

SCHUPFEN (Canton de BERNE, Suisse). Téléphone.

Parquets des plus simples aux plus riches. Parquets s^t bitume

Fabrique de fenêtres. — Usines hydrauliques et à vapeur. 3865

GERBER-BEAUJEU, représentant.

Téléphone 1965. Le Mont-Rose, route de Montoie, Lausanne. Téléphone 1965.

Nettoyage sanitaire par le vide.

Installations peu coûteuses fonctionnant au moyen de la pression
d'eau. 5357

Appareils à poste fixe et transportables mûs par moteurs électriques.
Nombreuses références dans la contrée. — Devis, renseignements,
prospectus et visites sans frais et sans engagement de la part du client.

Louis TROTTET, Agence industrielle.

VEVEY, Avenue de Plan, 29, VEVEY.

CLICHÉS SADAG

GENÈVE (Sécheron)

Autotypie. — Zincogravure.

Chromotypographie.

REPRÉSENTANT :

J. PACHE, Pré-du-Marché, 20.

LAUSANNE

Clichés typographiques.



5013 **André NICOLE**

Société pour la vente des Chaux et Ciments

DE LA SUISSE ROMANDE (G. P. B.)

LAUSANNE

Puissance de production en ciments, chaux et plâtres, 15,000 wagons de 10 tonnes.

Comprend les

Usines de Grandchamp et de Roche.

Usines de la Paudèze.

Usines de Baulmes et de Vouvry.

Ciment Portland artificiel.

Ciment naturel. — Ciment prompt.

Ciments mixtes (Paudézite, Rochîte).

Chaux lourdes, mi-lourdes et légères.

BUREAU DE VENTE POUR LA SUISSE FRANÇAISE (Neuchâtel excepté)
des Chaux hydrauliques et Ciments des Usines neuchâteloises.

ATELIERS DE CONSTRUCTION OERLIKON

OERLIKON
PRÈS ZÜRICH



Moteurs Electriques

de toutes grandeurs et pour tous les genres de courant.

Moteurs spéciaux pour appareils de levage.

Moteurs à carcasse étanche. 4230

Moteurs mono- et triphasés à vitesse variable.

Téléphone 1771 RENSEIGNEMENTS ET DEVIS : Téléphone 1771
à LAUSANNE, Gare Lausanne-Ouchy.



H. ROD & C^{ie}
RENENS

FABRIQUE DE
Tuyaux, Carrelages et Briques
en ciment. 5326

Téléphone 1350

A. JUCKER

Succ^e de

Jucker - Wegmann

Papiers en gros

Zurich

4602

Spécialité de papiers
et toile à dessin et à
calquer, des meilleu-
res qualités, en rou-
leaux et feuilles.

Fabrique de Machines, Fribourg

S. A.

CHAUFFAGE CENTRAL

des meilleurs systèmes.

Buanderies  Séchoirs

ET

Installations de Bains.

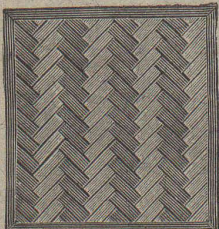
Premières références.

5071

FABRIQUES RÉUNIES

de Xylolith et d'Acide carbonique. S. A.

à WILDEGG (Canton d'Argovie).



Brevet + N° 9080.



Vissé sur faux ou vieux plancher, rendu posé au bain de mortier de silicate de soude sur béton en ciment Portland, ou béton en scorie, selon tous les dessins : carré, octogones, etc., en quatre couleurs et en forme de fougères (bâtons rompus).

Xylolith incombustible, chaud : Bois de pierre, insonore, durable.
Echantillons, prospectus, albums et certificats
gratuits et franco sur demande. 5372

Seulement en Suisse environ 200,000 m² de parquets et environ 10,000 marches d'escalier ont été posés jusqu'ici.



"AQUILAS",

Lampes à acétylène pour Mines et Galeries

Plusieurs milliers en usage 5127

en Italie, France, Espagne, Tunisie, Russie,
Hongrie, Mexique, Autriche, Suisse, etc.

Fabrique F^{lli} SANTINI

FERRARA (Italie)

Lampes à Acétylène pour tous les usages.

100 MODÈLES VARIÉS

FABRIQUE

d'Instruments de précision

(Société anonyme).

Bureaux et Ateliers : PLACE du VALLON, Lausanne.

INSTRUMENTS DE HAUTE PRÉCISION

THÉODOLITES

Niveaux en tous genres.

ALIDADES

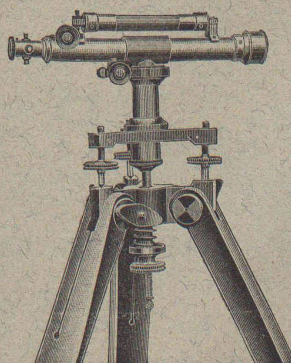
Fournitures diverses.

Compas d'Aarau.

RÉPARATIONS

5142

CATALOGUES



308 TÉLÉPHONE 308



Société Universelle d'Explosifs et de Produits chimiques
(Usine à Jussy, près Genève).

EXPLOSIF CHEDDITE

Qualités diverses pour tous travaux dans la roche.

**Capsules-détonateurs - Mèches à mine
PINCES**

Lampes de mineurs. — Cornettes d'alarmes.

ACIER pour mèches.

5040

Vente générale pour la Suisse par :

ROBERT AEBI & C^o, Zurich I

CHARPENTES EN FER

MAISON FONDÉE EN 1820

SERRURERIE DU BATIMENT



Suspensions
POUR
**ÉLECTRICITÉ
GAZ et
PÉTROLE**

**CHENETS,
LANDIERS
APPLIQUES**

**Jardins d'hiver
Serres
Vérandahs**

Téléphone
Adresse télégraphique:
FERRONNERIE NYON

5360

Paris 1897 : Méd. vermeil.
Yverdon 1894 : Méd. argent.
Genève 1896 : Méd. argent.
Vevey 1901 : Méd. argent.

Bow-Windows — Marquises.
PORTAILS — BALCONS

Atelier Mécanique de Menuiserie JACCOUD-HURNI

LAUSANNE, Clos Ouest, route de Morges — Téléphone 2067.

SUPPRESSION DES SEUILS — BREVET 50 416

Cet appareil, par sa simplicité et la modicité de son prix, est invité à progresser rapidement, car il supprime les fort nombreux inconvénients du seuil actuel. Ce nouvel appareil ferme hermétiquement toute porte et évite ainsi les jours, courants d'air, etc., qui se produisent avec les seuils, carrés ou à dos d'âne, employés actuellement. Par le même procédé suppression des bourrelets.

5349

VITRAUX D'ART de tous styles.

DREVARD & WAVRE

ARTISTES PEINTRES-VERRIERS SPÉCIALISTES
Avenue d'Ouchy, 11, Villa Le Closelet, Lausanne (Suisse).

VITRAUX POUR VILLAS, BOW-WINDOW, SALLES A MANGER
VERRES ET GLACES. SPÉCIALITÉ DE MONTAGE SUR CUIVRE
Décoration sur Opaline. — Restauration de Vitraux. 4986
Prix modérés. — Téléphone 1346.

MENUISERIE D'ART et de bâtiment

J. CHAUVY & C^{ie}

A. GOLAY, successeur

Maison fondée en 1830.

8, Maupas **LAUSANNE** Maupas, 8

— TELEPHONE 781 — 5484

EMBRAYAGE BENN

Breveté dans tous les pays industriels et reconnu partout comme étant le plus simple et le meilleur Embrayage à friction.

Sans segments en bois. Aucune partie saillante. Complètement fermé.

Installations de

TRANSMISSIONS

POUR TOUTES LES BRANCHES DE L'INDUSTRIE

5387

Société des **USINES de LOUIS de ROLL**

USINE DE CLUS

