

Zeitschrift: Bulletin technique de la Suisse romande
Band: 35 (1909)
Heft: 21

Werbung

Nutzungsbedingungen

Die ETH-Bibliothek ist die Anbieterin der digitalisierten Zeitschriften auf E-Periodica. Sie besitzt keine Urheberrechte an den Zeitschriften und ist nicht verantwortlich für deren Inhalte. Die Rechte liegen in der Regel bei den Herausgebern beziehungsweise den externen Rechteinhabern. Das Veröffentlichen von Bildern in Print- und Online-Publikationen sowie auf Social Media-Kanälen oder Webseiten ist nur mit vorheriger Genehmigung der Rechteinhaber erlaubt. [Mehr erfahren](#)

Conditions d'utilisation

L'ETH Library est le fournisseur des revues numérisées. Elle ne détient aucun droit d'auteur sur les revues et n'est pas responsable de leur contenu. En règle générale, les droits sont détenus par les éditeurs ou les détenteurs de droits externes. La reproduction d'images dans des publications imprimées ou en ligne ainsi que sur des canaux de médias sociaux ou des sites web n'est autorisée qu'avec l'accord préalable des détenteurs des droits. [En savoir plus](#)

Terms of use

The ETH Library is the provider of the digitised journals. It does not own any copyrights to the journals and is not responsible for their content. The rights usually lie with the publishers or the external rights holders. Publishing images in print and online publications, as well as on social media channels or websites, is only permitted with the prior consent of the rights holders. [Find out more](#)

Download PDF: 11.01.2026

ETH-Bibliothek Zürich, E-Periodica, <https://www.e-periodica.ch>

PARQUETERIE D'AIGLE (Fondée en 1855)

**MILAN 1906 Diplôme d'honneur
avec Médailles d'or**

Médaille d'or : 5276
Yverdon 1894. Genève 1896. Vevey 1901.

Représentée : à Lausanne par M. J. MERLE, Maupas, 13,
à Montreux par M. Alb. CHENEVAL, avenue Nestlé,
à Genève par M. Claude MERLE, Chemin des Sources, 9.

Emulsion Wunner au Bitume



4524

rend le mortier de ciment imperméable.

Référence de douze années.

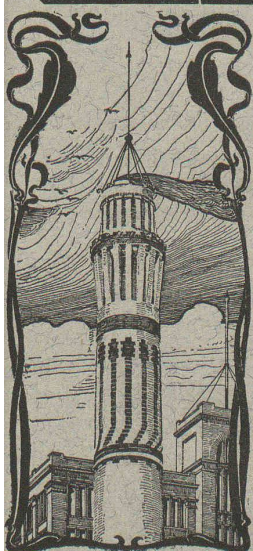
Représentant unique en Suisse :

F. ECKERT & Cie

ZURICH I, Bahnhofstrasse 73 a, ZURICH I

TÉLÉPH. 7175 CATALOGUES GRATUITS TÉLÉGR. BITUMEN

MÉFIEZ-VOUS DES IMITATIONS



J. WALSER & Co

ENTREPRISE DE CONSTRUCTIONS
WINTERTHUR

(Maison fondée en 1880).

SPECIALITÉS : 4722

Cheminées d'usines et de Chauffage.

Maçonneries de Chaudières
de tous systèmes.

Construction de Fourneaux
pour tous les services industriels.

Matériaux réfractaires en toutes
qualités.

Fabrique de Chauffage central et Poèlerie moderne

C. SAMBUC FILS & Cie
Lausanne.

CHAUFFAGES CENTRAUX
à eau chaude et vapeur à basse pression.

Calorifères - Thermosiphons élégants
pour appartements. 5295

Installations complètes de CUISINES d'HOTELS
Séchoirs, Bains et Buanderies, à forfait.

Calorifères Universels brevetés
avec régulateurs de tirage, + N° 25,968.

Exposition Internat. Milan 1906 :
Diplôme d'Honneur et Médaille d'Or.
Etudes Techniques et Devis sur demande.

USINES DU VALLON
CONSTRUCTIONS MÉCANIQUES ET MÉTALLIQUES
J. Duvillard, à Lausanne.

Fonderies de fer et de bronze. Ascenseurs. Monte-charges et appareils de levage. Turbines, roues et presses hydrauliques. Pompes pour haute pression. Presses à briques. Machines à battre, pressoirs et treuils. Tuyaux et réservoirs en tôle. Colonnes en fonte. 273

Dessinateur-Architecte

connaissant bien la construction et l'élaboration de devis **est demandé** dans un bureau de Lausanne. Traitement 150 à 210 fr. selon aptitudes. Les offres sont reçues jusqu'au **18 novembre 1909** sous E 36174 L à l'Agence Haasenstein & Vogler, Lausanne.

Jeune architecte

habile, bon dessinateur, bon praticien, muni des meilleures références, **cherche place d'avenir.** Adresser offres sous Pc 47005 X à Haasenstein & Vogler, Genève.

Ingénieur

diplômé, Polytechnicum fédéral, 1 an de pratique, **cherche place** bureau ou exploitation. Ecrire sous Fc 16678 X à Haasenstein & Vogler, Genève.

INGÉNIEUR DIPLOMÉ

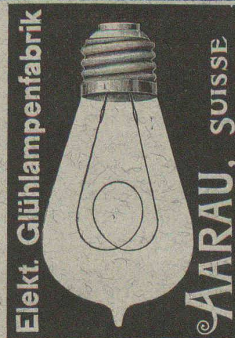
29 ans, de langue française, occupé depuis plusieurs années dans le **béton armé** ayant dirigé d'importants travaux de ce genre, actuellement chef de bureau dans une grande maison allemande, **cherche situation d'avenir.** Offres sous J. 2038 à Rud. Mosse, Zurich. Df. cpt. 2038

INGÉNIEUR

ayant expérience en **béton armé**
CHERCHE PLACE Zc 41276 pour de suite. Adresser offres sous Z. R. 13267 à Rudolf Mosse, agence de publicité, Zurich.



FACILE À BRASER SUR SIMPLE FORGE AU CASTOLIN
SOLIDITÉ = Fonte neuve DÉPENSE : 1-3 cts.p.cm²
Seuls fabricants : WASSERMANN & CO LAUSANNE



Manufacture de Papiers.

J.-G. STOUKY, Lausanne.

Gare du Grand-Pont L.-O.

Spécialité de papiers pour
Ingénieurs, 5252
Architectes, Entrepreneurs.

SPÉCIALITÉ DE

CARREAUX

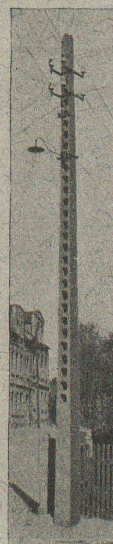
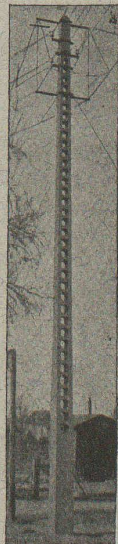
Mosaïque en Ciment comprimé.

Fritz JENNY ROLLE

Maison fondée en 1850,
DESSINS d'après ALBUM et sur
COMMANDE

Mâts en béton armé Saxonia

Spécialement recommandés par leur simplicité, l'aspect agréable et la modicité de leur prix, pour la construction de lignes électriques, de télégraphes, téléphones et chemins de fer.



CONCESSIONNAIRES :

Anselmier & Cie

BERNE et FRIBOURG

pour Fribourg,

Neuchâtel, Vaud, Genève,

Valais et Tessin.

Hunziker & Cie, Brugg

pour Zurich, St-Gall,

Thurgovie, Schaffhouse,

Appenzell, Uri, Schwyz,

Glaris, Zoug et Grisons.

Betz & Cie, Bâle

pour Bâle-ville et campagne,

Argovie, Soleure, Berne,

Lucerne, Unt. Walden.

Librairie F. Rouge & C^{ie}

6, Rue Haldimand — LAUSANNE — 6, Rue Haldimand

La Houille verte. Mise en valeur des moyennes et basses chutes d'eau en France, par HENRI BRESSON. 2^e édition, augmentée d'un supplément. In-8, avec 129 figures et une planche, 8 fr. 50

Service d'Etudes des grandes forces hydrauliques dans la région des Alpes. Tome III. Résultats des études et travaux. In-8 de 688 pages, avec figures, 7 planches, 14 cartes en couleur, 30 graphiques et nombreux tableaux, 30 fr.

La Force motrice et l'Eau à la campagne, par RENÉ CHAMPLY, ingénieur. In-8 de 460 pages, avec 286 figures, 7 fr. 50

L'eau dans le sol. Captage. Puisement. Irrigation. Réservoirs. Pompes. Moteurs. Transmission de mouvement. Moulins à vent. Turbines. Canalisations. Robinetterie. Fondations des machines. Bâtiments. Epuration. Labourage. Electricité. Lois et règlements.

PICARD & DAVID. Aide mémoire de poche de l'Electricien. 3^{me} édition, relié peau souple, 7 fr. 50.

Les matières abrasives industrielles, origine, fabrication et usages des produits naturels ou artificiels destinés à la perforation, à l'usure et au polissage. In-8 avec figures, 10 fr.

Calcul des grues, par A. NACHTERGAL. Gr. In-8 avec figures, 7 fr. 50

Comment organiser les usines et entreprises pour réaliser des bénéfices, par C. U. CARPENTER, traduit de l'anglais par S. HERYNGFET. Cartonné, 7 fr. 50.

Chaudières et Condenseurs, par F. CORDIER. In-18, illustré, cartonné, 5 fr.

Théories des moteurs thermiques, par E. Jouguet. In-18 cartonné, 5 fr.

Les isolants en électrotechnique, par K. Wernicke, traduit de l'allemand par A. HALPHEN. In-8, avec figures, cartonné, 10 fr.

Le navire aérien, Architecture, Equilibre, Stabilité. Leçons faites en 1908-1909 à la Faculté des Sciences de l'Université de Bordeaux, par L. MARCHIS. In-4, autographié avec figures, 27 fr. 50.

Manuel d'horlogerie, par J. GONDY. In-18, avec figures, cartonné, 5 fr.

Couleurs, Peintures et Vernis. La Peinture à l'huile. — Fabrication des couleurs. — Broyage des couleurs. — Les huiles. — Les gommes et résines. Fabrication des vernis, par DESALME & PIERRON. In-18, avec figures cartonné, 5 fr.

HÄNEL et TSCHARMANN. Das Einzel-Wohnhaus der Neuzeit. In-4 de 180 pages, avec 224 perspectives et plans, relié, 10 fr.

— **Die Wohnung der Neuzeit.** In-4 avec 244 perspectives et plans, relié, 10 fr.

KURT HOPPE. Garten und Garten-Architecturen. 1 vol. de 100 pages avec de nombreuses photographies, 4 fr.

A. GUNTHER. Villen Entwürfe, 50 feuilles en couleur, 9 fr. 35.

ATELIERS DE TÉLÉGRAPHES G. HASLER, à BERNE (Suisse).

FONDÉS EN 1852

Appareils télégraphiques et téléphoniques.

Types spéciaux pour installations à courant fort.

SONNERIES ÉLECTRIQUES

Instruments météorologiques enregistreurs pour Observatoires.

Enregistreurs à distance des niveaux d'eau.

Limnigraphes, Chronographes, etc.

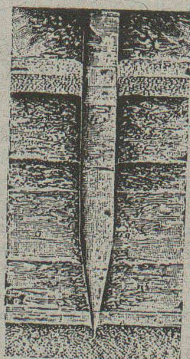
Indicateurs - enregistreurs de vitesse pour locomotives.

Appareils divers pour chemins de fer.

MONTEURS EXPÉRIMENTÉS

209

Perforation



Travaux de Fondation

par compression mécanique du sol

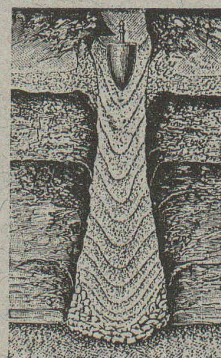
5431 Système breveté "**Compressol**,"

Fondations en mauvais terrains immergés ou non sur pylônes en béton comprimé et armé établis directement dans le sol. (H. 5140 Z.)

OSSENT, DELACOUR & C^{ie}

Gotthardstrasse 55 — ZURICH II — Téléphone 6087

Nombreuses références de travaux exécutés. — Travaux en cours d'exécution à la nouvelle Usine à gaz de Lausanne, en Malley. — Etudes ou devis gratuits sur demande.



Bourrage

Fabrique lausannoise d'appareils de chauffage. G. WEBER, constructeur

ROUTE de MORGES, PETIT-PRÉLAZ

LAUSANNE

4812

CHAUFFAGES CENTRAUX

à eau chaude et vapeur à basse pression.

CHAUFFAGES CENTRAUX LOCAUX (localisés à un seul appartement).

Installations complètes de cuisines d'hôtels
donnant une grande économie de combustibles.

Séchoirs, Bains, Buanderie perfectionnée, Brevet + 11466

CALORIFÈRES UNIVERSELS

Etudes techniques et devis sur demande.

St-Petersbourg 1909. Grande Médaille d'Or.

R. WOLF

Magdebourg-Buckau

Représentant :

W. THIELE

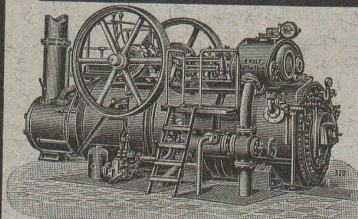
Zurich.

Demi-Fixes

ET

Locomobiles

à vapeur saturée et à
vapeur surchauffée
de 10 à 800 chevaux.



**FORCE MOTRICE LA PLUS ÉCONOMIQUE POUR
TOUTES LES BRANCHES DE L'INDUSTRIE**

Production 650,000 chevaux.



NOUVEAUTÉ PRATIQUE
pour chaque entrepreneur et pour les maisons
travaillant en ciment.

Machine transportable pour la fabrication de matériaux
de construction en ciment, chaux, sable, scories, etc.

Modèle 1909. — Brevet VILLA + N° 44,052.

Pratique — Simple — Economique
Solide — Productive — Transportable

Production journalière jusqu'à 3000 pierres en ciment.
Le fonctionnement de la machine n'exige qu'un seul homme.
Plus pratique que toutes les autres machines similaires.

Prospectus sur demande.

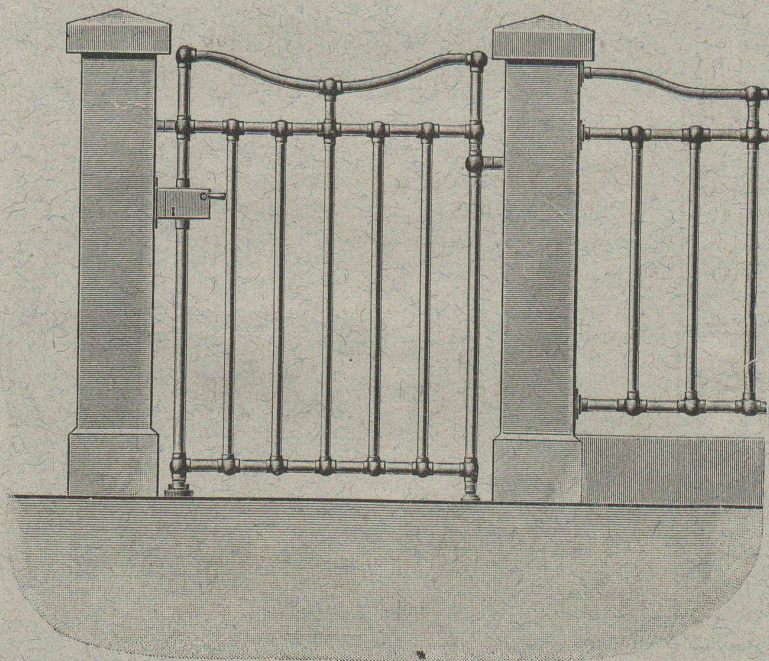
5399

(H5686Q)

TÉLÉPHONE N° 3901.

VILLA Frères, entreprise de constructions
BALE Missionsstrasse, 65 BALE

Société Anonyme des Aciéries ci-devant **GEORGES FISCHER** **SCHAFFHOUSE**



BALUSTRADES

combinées à l'aide de tubes et de raccords,

marque **+GF+**

solides, bon marché,

d'un aspect agréable.

Variations innombrables. Exécution en

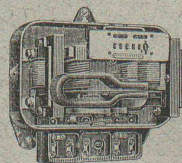
noir ou zingué, poli ou nickelé.

Livrées toutes finies et prêtes au montage.

5427

Prompte livraison.

Demander le prix-courant spécial.



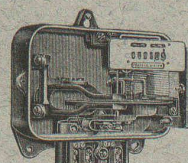
Compteur pour courant
alternatif triphasé.

LANDIS & GYR, Zug

Maison fondée en 1896.

Compteurs d'Electricité.

Construction simple et solide. - Exécution soignée.



Compteur pour courant
alternatif monophasé.

Louis PERRIER

GENÈVE - 7, Rue du Vuache, 7 - GENÈVE

Entrepreneur de maçonnerie et béton armé.

Spécialité de blocs creux en béton armé
pour construction de villas, ateliers, etc., etc.

Béton armé système Münch, pour planchers, ponts,
réservoirs, fondations, etc.

5350

L. BECK-WELTY

Ancien atelier Albert Pamblanc.

5144

6, Place du Pont LAUSANNE Place du Pont, 6.

Entreprise spéciale de **COUVERTURES** en Ciment ligneux

Installation et vérification de Paratonnerres, Ferblanterie et
Couverture pour bâtiments, Plomberie, Appareillage pour eau et gaz

Téléphone N° 1507.

Emulsion bitumeuse

seul produit permettant de garantir une

Etanchéité absolue

de tout enduit par son adjonction au mortier.

- Le mortier au bitume s'emploie comme le mortier de ciment ordinaire.
- Le mortier au bitume est absolument étanche.
- Le mortier au bitume est le meilleur enduit isolant pour maçonnerie et béton n'a pas de retrait et ne se fendille pas.
- Le mortier au bitume résiste aux acides.
- Le mortier au bitume s'emploie par les températures les plus basses.
- Le mortier au bitume empêche les exsudations alcalines et l'apparition du mûre pleureur.
- Le mortier au bitume adhère parfaitement.

Références de premier ordre. — Résultats garantis

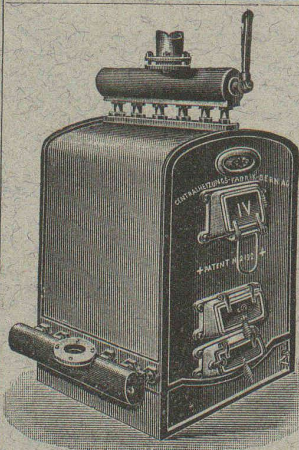
Schweiz. Bitumenwerk Dietikon - Zürich

Représentant pour les cantons de Genève, Vaud, Valais, Fribourg et la zone :

S. de MOLLINS, Ingén., LAUSANNE

Prospectus et renseignements gratuits. - Téléphone N° 433

Se méfier des imitations de mauvais aloi. 4938



Installations
5131 DE
CHAUFFAGES CENTRAUX
de tous systèmes
ET DE
Services d'eau chaude

Bains, Buanderies.
Séchoirs.

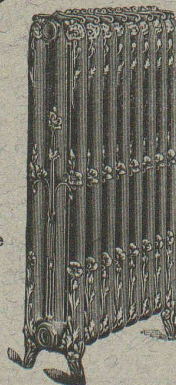
Brevet Suisse
N° 21,928.

FABRIQUE de CHAUFFAGE CENTRAL BERNE S.A.
Ancienne Maison J. RUEF
OSTERMUNDIGEN

Appareils
de Désinfection
et de Stérilisation.

★ Prospectus et devis sur demande

Fabrication des CHAUDIÈRES
et RADIATEURS
dans nos propres usines.



GUSTAV KUNTZE, Röhrenwerke

GÖPPINGEN, Württemberg.

Rivés et brasés ou soudés en fer forgé



avec tous les joints

pour conduites de turbines, d'eau, de vapeur, de condensations,
installations hydrauliques. 5216

SOCIÉTÉ GENEVOISE

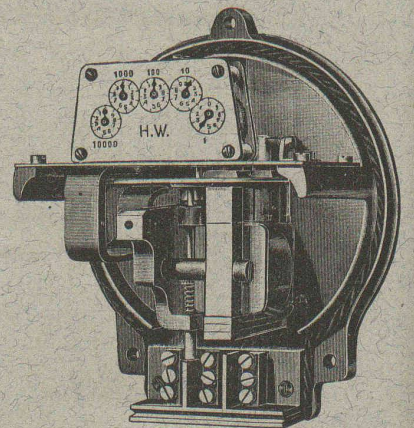
POUR LA

Construction d'Instruments de Physique et de Mécanique

GENÈVE

COMPTEURS D'ÉNERGIE ÉLECTRIQUE

pour tout voltage
ou ampérage pour
courants alternatifs.



Compteurs à prix
multiples,
système Baumann,
adoptés par la
Commune de Lausanne.

Instruments de précision pour Ingénieurs et Architectes.

Machines à froid et à glace.

INSTALLATIONS FRIGORIFIQUES COMPLÈTES

Devis et Prospectus gratis.

4688

Les PLANCHERS en **Bois Dur LIM**

sont, grâce à leur 5160

résistance extraordinaire à l'usure,
les plus préférables
pour locaux fort fréquentés.

Fabrique de Parquets et de Chalets
INTERLAKEN

Carreaux mosaïques

de Winterthour.

5118

A. WERNER GRAF

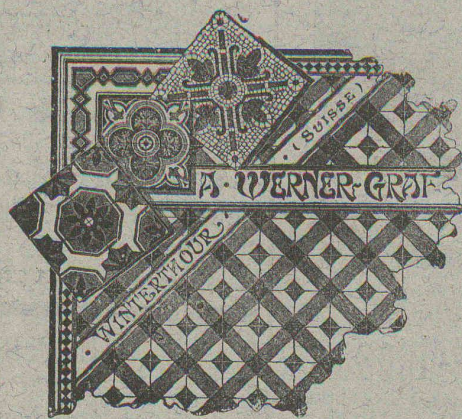
ci-devant

Huldreich Graf.

Fabrique

fondée en 1875.

Albumet échantillons
à disposition.



Daniel PERRET, Appareilleur

Avenue Béthusy. LAUSANNE Avenue Béthusy.

Installateur des Eaux de Cossonay, Ballaigues,
Vallorbe, Vaulion, Echallens, Bremblens, Leysin, etc.

Spécialité de canalisations à haute pression. Chauffages de
serres, chambres de bains et buanderies. Installations pour
eau et gaz. Appareils sanitaires de tous systèmes. Serrurerie
en tout genre. — Etudes et devis sur demande. 5278

TRAVAUX D'ASPHALTAGE

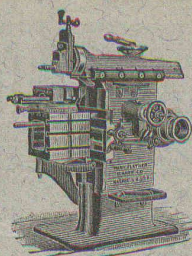
et applications diverses de matières asphaltiques.

Planchettes en asphalte comprimé, résistantes à 335 kgs par cm².

POUTRELLES CIMENT ARMÉ, Système O. Lavanchy.

H. LAVANCHY & FILS

VEVEY, rue du Torrent 10. — Téléphone N° 151.
LAUSANNE, Petit-Chêne 3. — Téléphone N° 26.



J. Lamercier & C^{ie}, Genève

* Fabrique d'Huiles et Graisses industrielles. *
SPÉCIALITÉ DE 230

Fournitures pour Usines

** Organes de transmissions. **
Arbres, Paliers, Courroies, Graisseurs, etc.
MACHINES, OUTILS AMÉRICAINS & AUTRES

FABRIQUES DE PARQUETS. Menuiserie et Scierie mécanique.

STUBER & C^{ie}

SCHUPFEN (Canton de BERNE, Suisse). Téléphone.

Parquets des plus simples aux plus riches. Parquets sur bitume

Fabrique de fenêtres. — Usines hydrauliques et à vapeur. 3865

GERBER-BEAUJEU, représentant.

Téléphone 1965. Le Mont-Rose, route de Montoie, Lausanne. Téléphone 1965.

Meubles Bobaïng

LAUSANNE

AGENCEMENT DE BUREAUX

Meubles de style. 5005

Fournitures générales pour Entreprises électriques

LUMIÈRE — SONNERIES (Vente en gros)

E. FAUCONNET

5301

29, avenue d'Ouchy (Magasin dans la Cour)

Téléphone 2303 LAUSANNE Téléphone 2303

Société pour la vente des Chaux et Ciments

DE LA SUISSE ROMANDE (G. P. B.)

LAUSANNE

Puissance de production en ciments, chaux et plâtres, 15,000 wagons de 10 tonnes.

Comprend les

Usines de Grandchamp et de Roche.

Usines de la Paudèze.

Usines de Baulmes et de Vouvry.

Ciment Portland artificiel.

Ciment naturel. — Ciment prompt.

Ciments mixtes (Paudézite, Rochite).

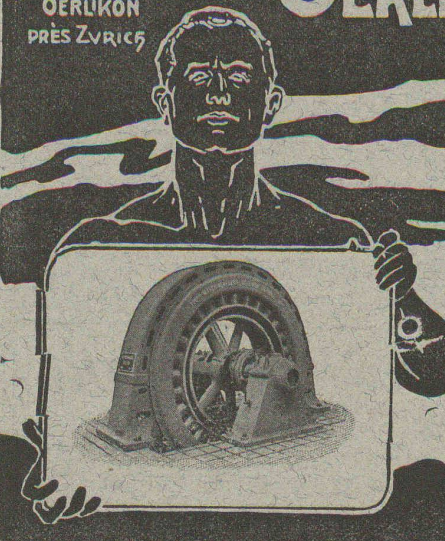
Chaux lourdes, mi-lourdes et légères.

BUREAU DE VENTE POUR LA SUISSE FRANÇAISE (Neuchâtel excepté)
des Chaux hydrauliques et Ciments des Usines neuchâteloises.

ATELIERS DE CONSTRUCTION

OERLIKON

OERLIKON
PRÈS ZÜRICH



Moteurs Electriques

de toutes grandeurs et pour tous les genres de courant.

Moteurs spéciaux pour appareils de levage.

Moteurs à carcasse étanche. 4230


Moteurs mono- et triphasés à vitesse variable.

Téléphone 1771 RENSEIGNEMENTS ET DEVIS: Téléphone 1771
à LAUSANNE, Gare Lausanne-Ouchy.

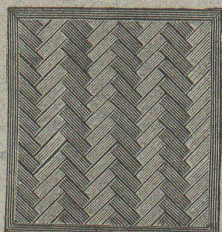


H. ROD & C^{ie}
RENENS
FABRIQUE DE
Tuyaux, Carrelages et Briques
en ciment. 5320
Téléphone 1350

A. JUCKER
Succr de
Jucker - Wegmann
Papiers en gros
Zurich 4602
Spécialité de papiers
et toile à dessin et à
calquer, des meilleu-
res qualités, en rou-
leaux et feuilles.

Fabrique de Machines, Fribourg
S. A.
CHAUFFAGE CENTRAL
des meilleurs systèmes.
Buanderies  *Séchoirs*
ET
Installations de Bains.
Premières références. 5071

FABRIQUES RÉUNIES
de Xylolith et d'Acide carbonique. S. A.
à WILDEGG (Canton d'Argovie).



Brevet + No 9080.



Vissé sur faux ou vieux plancher, rendu posé au bain de mortier de silicate de soude sur béton en ciment Portland, ou béton en scorie, selon tous les dessins: carré, octogones, etc., en quatre couleurs et en forme de fougères (bâtons rompus).

Xylolith incombustible, chaud: Bois de pierre, insonore, durable.

Echantillons, prospectus, albums et certificats
gratuits et franco sur demande. 5372

Seulement en Suisse environ 200,000 m² de parquets et environ 10,000 marches d'escalier ont été posés jusqu'ici.



"IAQUILAS"
Lampes à acétylène pour Mines et Galeries
Plusieurs milliers en usage 5127
en Italie, France, Espagne, Tunisie, Russie,
Hongrie, Mexique, Autriche, Suisse, etc.

Fabrique F^{lli} SANTINI
FERRARA (Italie)
Lampes à Acétylène pour tous les usages.
100 MODÈLES VARIÉS

FABRIQUE
d'Instruments de précision
(Société anonyme).

Bureaux et Ateliers: PLACE du VALLON, Lausanne.

INSTRUMENTS DE HAUTE PRÉCISION
THÉODOLITES

Niveaux en tous genres.

ALIDADES

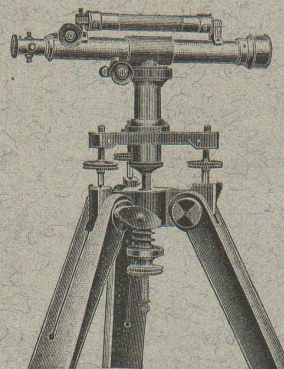
Fournitures diverses.

Compas d'Aarau.

RÉPARATIONS

5112

CATALOGUES



308 TÉLÉPHONE 308

Pour la fabrication de pierres factices

Farine, sable et grains artificiels dans toutes les couleurs.
Mélange prêt à l'emploi pour imitation de granit.

5124

Grains de terrazzo pour la mosaïque et cubes de marbre.

Herzogenbuchsée.

Peter Kramer
succ. de Ed. Wuethrich & Cie.

FABRIQUE D'ACCUMULATEURS D'OERLIKON

OERLIKON, près Zurich.

ACCUMULATEURS

pour toutes applications.

5228

Bureau pour la Suisse romande :

LAUSANNE, Chemin Vinet, 29.

Société Céramique

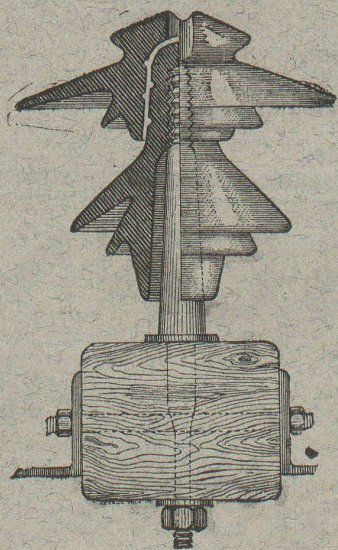
RICHARD - GINORI

MILAN (ITALIE).

Capital L. 10,000,000 entièrement versé 5076

ISOLATEURS

pour hautes et basses tensions en PORCELAINE DURE



SUPPORTS
en fer homogène pour isolateurs.

CATALOGUES gratuits sur demande.

Représentants généraux pour la Suisse :

WERTHEMANN, BOTTY & Co, BALE

A. SCHMID

Atelier de Construction, Sihl
ZURICH

Fondé en 1871. Plus hautes récompenses.

Spécialités :

Moteurs hydrauliques et Turbines
pour la petite industrie.

Pompes à piston

pour toute hauteur de refoulement pour alimentations hydrauliques, établissements industriels, maisons d'habitation, villas, hôtels, etc., actionnés par moteurs à gaz, à benzine, électriques, ou turbines.

Compteurs à eau

pour toute pression. Plus grande exactitude.
Indispensable pour tout propriétaire de chaudières à vapeur.

Machines à colonnes d'eau.

5385

Presses hydrauliques.

Pompes à comprimer l'air.

(Z à 2593 g)

Pompes à faire le vide.

Machines spéciales en tous genres.

Fabrique Suisse d'Accumulateurs

(Société Anonyme)

4514

== **OLTEN** ==

Accumulateurs de toutes dimensions.

Système éprouvé.

Plus de courts-circuits.

Réparation et Transformation de Batteries existantes.



Société Universelle d'Explosifs et de Produits chimiques
(Usine à Jussy, près Genève).

EXPLOSIF CHEDDITE

Qualités diverses pour tous travaux dans la roche.

**Capsules-détonateurs - Mèches à mine
PINCES**

Lampes de mineurs. — Cornettes d'alarmes.

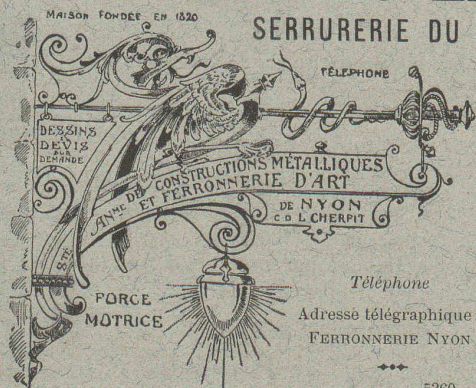
ACIER pour mèches.

5040

Vente générale pour la Suisse par :

ROBERT AEBI & C°, Zurich I

CHARPENTES EN FER



SERRURERIE DU BATIMENT

Suspensions
POUR
ÉLECTRICITÉ
GAZ et
PÉTROLE

CHENETS,
LANDIERS
APPLIQUES

Jardins d'hiver
Serres
Vérandahs

Adresse télégraphique:
FERRONNERIE NYON

5360

Paris 1897: Méd. vermeil.
Yverdon 1894: Méd. argent.
Genève 1896: Méd. argent.
Vevey 1901: Méd. argent.

Bow-Windows — Marquises.
PORTAILS — BALCONS

Atelier Mécanique de Menuiserie JACCOUD-HURNI

LAUSANNE, Clos Ouest, route de Morges — Téléphone 2067.

SUPPRESSION DES SEUILS — BREVET 50 416

Cet appareil, par sa simplicité et la modicité de son prix, est invité à progresser rapidement, car il supprime les fort nombreux inconvénients du seuil actuel. Ce nouvel appareil ferme hermétiquement toute porte et évite ainsi les jours, courants d'air, etc., qui se produisent avec les seuils, carrés ou à dos d'âne, employés actuellement. Par le même procédé suppression des bourrelets.

5349

VITRAUX D'ART de tous styles.

DREVARD & WAVRE

ARTISTES PEINTRES-VERRIERS SPÉCIALISTES
Avenue d'Ouchy, 11, Villa Le Closelet, Lausanne (Suisse).

VITRAUX POUR VILLAS, BOW-WINDOW, SALLES À MANGER
VERRES ET GLACES. SPÉCIALITÉ DE MONTAGE SUR CUIVRE
Décoration sur Opaline. — Restauration de Vitraux. 4986
Prix modérés. — Téléphone 1346.

MENUISERIE D'ART et de bâtiment

J. CHAUVY & C^{ie}

A. GOLAY, successeur

Maison fondée en 1830.

8, Maupas **LAUSANNE** Maupas, 8

— TELEPHONE 781 — 5332

EMBRAYAGE BENN

Breveté dans tous les pays industriels et reconnu partout comme étant le plus simple et le meilleur Embrayage à friction.

Sans segments en bois. Aucune partie saillante. Complètement fermé.

Installations de

TRANSMISSIONS

POUR TOUTES LES BRANCHES DE L'INDUSTRIE

5387

Société des **USINES de LOUIS de ROLL**
USINE DE CLUS

