

Zeitschrift: Bulletin technique de la Suisse romande
Band: 35 (1909)
Heft: 21

Werbung

Nutzungsbedingungen

Die ETH-Bibliothek ist die Anbieterin der digitalisierten Zeitschriften. Sie besitzt keine Urheberrechte an den Zeitschriften und ist nicht verantwortlich für deren Inhalte. Die Rechte liegen in der Regel bei den Herausgebern beziehungsweise den externen Rechteinhabern. [Siehe Rechtliche Hinweise.](#)

Conditions d'utilisation

L'ETH Library est le fournisseur des revues numérisées. Elle ne détient aucun droit d'auteur sur les revues et n'est pas responsable de leur contenu. En règle générale, les droits sont détenus par les éditeurs ou les détenteurs de droits externes. [Voir Informations légales.](#)

Terms of use

The ETH Library is the provider of the digitised journals. It does not own any copyrights to the journals and is not responsible for their content. The rights usually lie with the publishers or the external rights holders. [See Legal notice.](#)

Download PDF: 15.05.2025

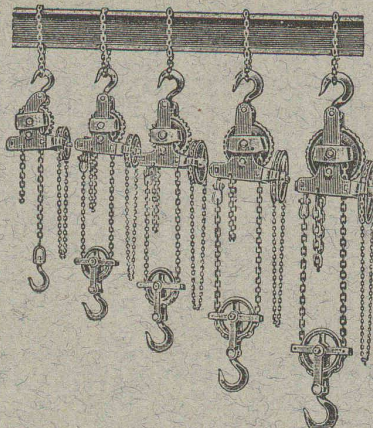
ETH-Bibliothek Zürich, E-Periodica, <https://www.e-periodica.ch>

Jos. BRUN & C^{ie}

NEBIKON (Lucerne)

Fabrique de Chaines
et Appareils de levage.

- Palans à vis.
- Poulies à vitesse.
- Poulies différentielles
- Mouffles.
- Chariots roulants.
- Cries.
- Treuil-muraille.



5164

ARBRES DE TRANSMISSION en acier comprimé et tourné, poli.

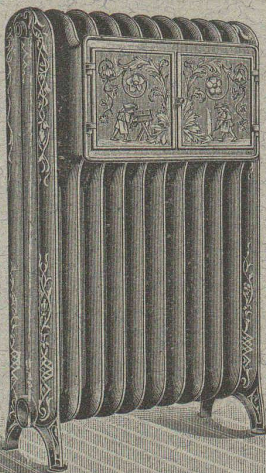


Montandon & C^{ie} S.A. Bienne

Fers et Aciers étirés de précision sur tous



Aciers laminés à froid jusqu'à 180^m/_m de largeur



Ele PÆRLI & Cie

BIENNE

3784

LAUSANNE

Chauffages centraux de tous les systèmes.

Installations sanitaires

Excellentes références.

ENTREPRISES GÉNÉRALES
de VITRERIE en tous genres.

Atelier spécial de Vitraux d'Art.

ENCADREMENTS 5330

P. CHIARA

Pl. St-Laurent, Lausanne.

Verres de toutes sortes en gros et détail.

FERMETURES

automatiques à rouleaux

EN TÔLE ONDULÉE

FR. GAUGER À ZÜRICH

207

Alf. DIENER & C^o, ZURICH II

Agents généraux pour la Suisse

de

5407

※ La Fabrique de Porcelaine à Hermsdorf, S. A. ※

Spécialités : Isolateurs pour haute et basse tension
en porcelaine dure.

※※ Adt Frères, Société anonyme, Ensheim. ※※

Tubes isolateurs : avec armature de laiton ; avec armature
de tôle d'acier plombée ; avec armature d'acier sans
soudure ; sans armature de métal.

※※ F.-W. Busch, Lüdenscheid. ※※

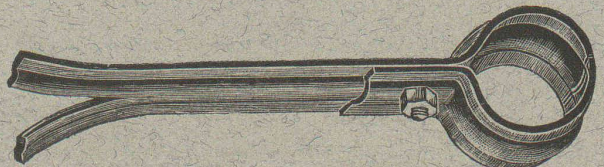
Interrupteurs, commutateurs, douilles, coupe-circuits, etc.

Ing. V. Tedeschi & Cie. Société anonyme, à Turin.

Câbles et fils électriques.

Deutsch-oesterr. Mannesmannröhren-Werke, Düsseldorf

Tuyaux Mannesmann en acier sans soudure, pour conduite
d'eau et du gaz ; poteaux pour le transport de l'énergie
électrique. Tuyaux avec soudure.



Max SCHMIDT & Cie Place St-Laurent 25 et Terreaux 2
LAUSANNE

Concessionnaires de la vente en Suisse des 5045

COLLIERS NORMAUX

N^o 5 A.

pour INSTALLATIONS de CHAUFFAGES CENTRAUX

Société Anonyme UNION, à BIENNE (Suisse).

Première Fabrique Suisse de CHAINES SOUDÉES
par procédé électrique breveté.

CHAINES en TOUTS GENRES



pour l'Industrie et l'Agriculture.

CHAINES CALBRÉES & ÉPROUVÉES de la plus haute résistance
pour Grues et Monte-Charges.

N.B. — La chaîne courante n'est vendue que par les marchands de fer.

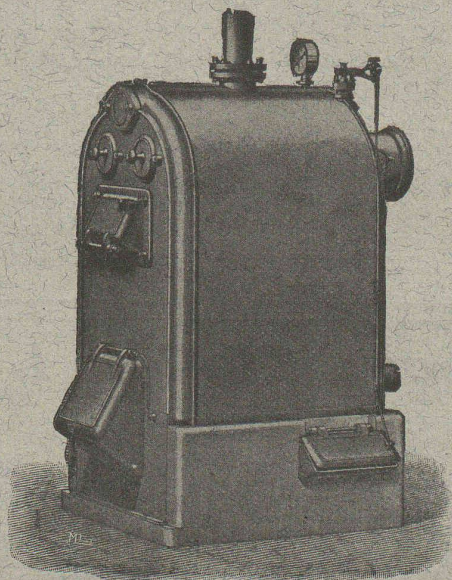
SULZER FRÈRES

Winterthur.

4618-3

Chauffages Centraux

de tous systèmes et grandeurs.



Exposition Internationale de Milan 1906 : Grand Prix.
Exposition Nationale de Nuremberg 1906 : Médaille d'or.

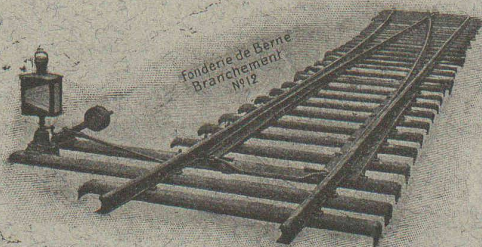
Chauffages à eau chaude. — Chauffages à vapeur, à haute et basse tension. — Chauffages par étages.
Chauffages pour serres. — Chauffages à distance.

Installation d'eau chaude pour bains.
Cuisines à vapeur. — Buanderies à vapeur.
Appareils à désinfection et de stérilisation.

SOCIÉTÉ DES

USINES de Louis de ROLL

SUCCURSALE : FONDERIE de BERNE. Fournit :



Appareils de levage : Ponts roulants, Grues pivotantes fixes et sur chariots. Commande à bras ou électrique. Monte-charge hydrauliques, électriques ou à courroie.

Matériel de chemins de fer : Ponts tournants et Chariots transbordeurs pour wagons et pour locomotives, commandés à bras, par machines à vapeur ou par moteurs électriques.

Branchements et croisements pour voies étroites et voies normales, pour rails Vignol et rails à gorge.

BARRIERES avec ou sans arrêts et sonneries.

Superstructures à crémaillères. Chemins de fer funiculaires. (Freins brevetés). Depuis le commencement de 1898 la Fonderie de Berne a fourni 60 funiculaires.

Barrages, installations métalliques et mécaniques pour barrages (vannes, écluses, grilles, treuils, etc.).

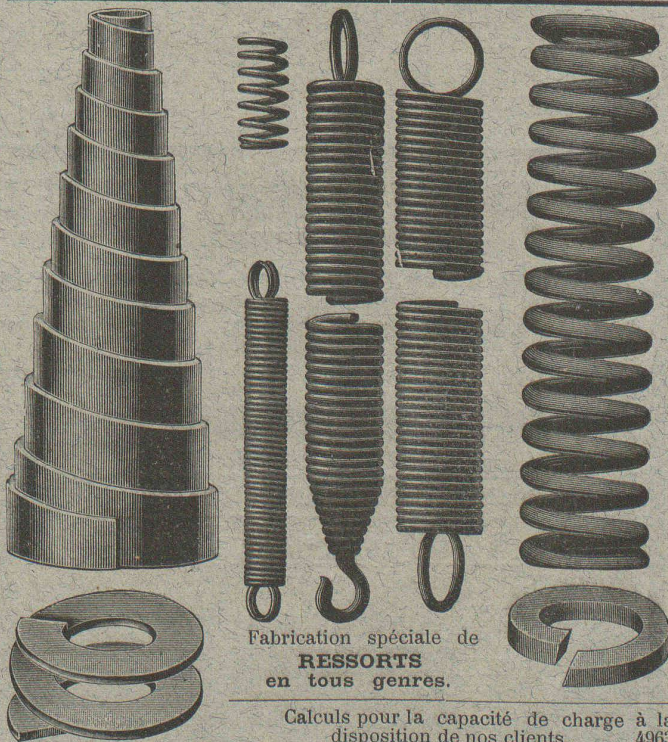
Machines pour la fabrication des briques en ciment

Renseignements sur des installations faites, références, projets et devis sont à disposition

BREVETS D'INVENTION

MARQUES DE FABRIQUE-DESSINS-MODÈLES.
OFFICE GÉNÉRAL FONDÉ EN 1888 LA CHAUX-DE-FONDS.

MATHEY-DORET Ing^r. Conseil



Fabrication spéciale de
RESSORTS
en tous genres.

Calculs pour la capacité de charge à la disposition de nos clients. 4963

Acier de toute première qualité. — Trempe égale et exacte.

Baumann Frères, Ruti (Zurich).

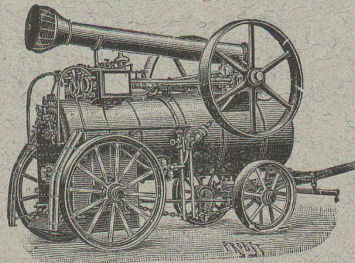
FRANCILLON & CIE LAUSANNE FRANCILLON & C LAUSANNE

FRITZ MARTI Société anonyme, BERNE

Dépôts à :
Berne, Yverdon et Wallisellen.

VENTE et LOCATION de :
Matériel d'entrepreneurs

Voies transportables, vagonnets, croisements,
plaques tournantes, roues et essieux montés.



Locomotives. - Machines pr la construction.

Locomobiles disponibles de 6-50 HP.

POMPES — DRAGUES 5021-1a

Concasseurs pour faire le gravier et le sable.

Bétonnières américaines système « Smith ».

Treuil à vapeur et à l'électricité.

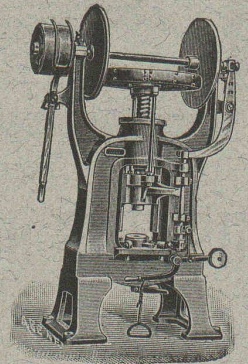
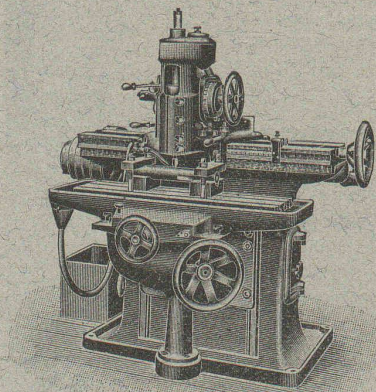
Poulies différentielles. Chats roulants, etc.

ALFRED RUBIN, Ingénieur, Zürich I. Bahnhofstrasse, 94.

1. **Presses à excentrique et à friction,**
Presses à emboutir, Balanciers, Laminoirs,
Cisailles, Tours à repousser et à lisser, etc.

2. **Machines-Outils modernes.** Tours divers,
Etau limeurs, Machines à fraiser, percer,
meuler, affuter, etc.

3. **Matériel pour chemins de fer et tramways,** fil de fer et d'acier galvanisé, fil de
cuivre. Ressorts pour wagons. Pièces forgées,
arbres en acier nickelé, aiguillages et croise-
ments en acier maganese. Installation complète
d'atelier et d'outillage pour tramways.



POUTRES SIEGWART

Plancher en béton armé, consistant en poutres creuses fabriquées
séparément à l'avance dans nos usines à Lyss et mises sur place l'une à côté de l'autre.
Pose très simple, sans coffrage, ni échafaudage, par conséquent point de
danger d'un décentrement prématuré.

Possibilité de charger les planchers **immédiatement après la pose des**
poutres, permettant ainsi un
avancement des
travaux **sans retard.**

5270
Grande sécurité contre l'incendie et action isolante au point de vue de la température et du son.

Devis gratuits à disposition.

Production annuelle : 30 à 50,000 m².

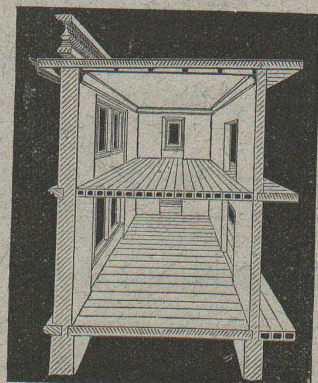
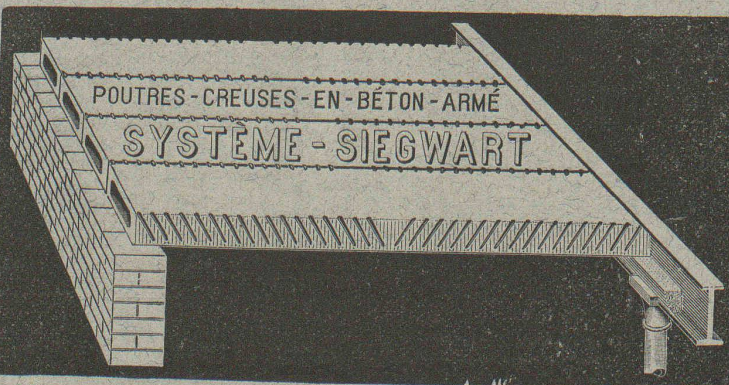
G. & A. BANGERTER Fabrique de produits en ciment.
LYSS (Berne).

Seuls concessionnaires pour les cantons de Bâle, Soleure,
Berne et la Suisse romande.

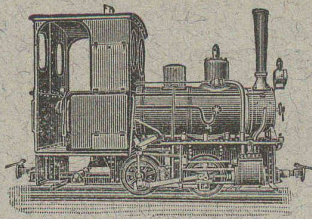
Représentant pour les cantons de Vaud, Valais et Genève :

M. H. BANGERTER fils,

bureau Alf. ECOFFEY, gare du Flon, LAUSANNE

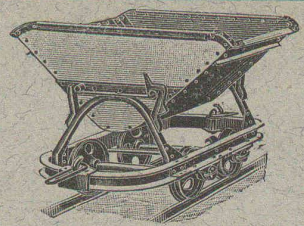


Le plus ancien et plus éprouvé des systèmes de béton armé, fabriqués machinalement.



VENTE Société Suisse pour matériel de chemins de fer portatifs et fixes
Orenstein & Koppel
 ZURICH I. St-Urbangasse, 4 (Theaterstrasse)
 Rails, voies, changements de voie, 4603
 plaques tournantes, wagonnets de toute
 sorte, locomotives, locomobiles, dragues.
 ENTREPOTS A RENENS

LOCATION



5256

Montbaron & Co
 NEUCHÂTEL
 Fabrication de **LICHES.**
 AUTOTYPIC, ZINCOGRAPHIE,
 TROIS COULEURS,
 PHOTOGRAVURE
 MODERNE,
 XYLOGRAPHIE,
 CALVANOS.

Représentant à Lausanne:
A. Nicole, rue de la Tour, 16.

MANUFACTURE
 de **CAOUTCHOUC**
V^{ve} de H. SPECKER
 ZURICH

SPÉCIALITÉS
GANTS en caoutchouc
 pour Electriciens.
SOULIERS spéciaux
 isolateurs en caoutchouc.
TAPIS EN CAOUTCHOUC
VÊTEMENTS
 p^r Scaphandriers et Mineurs.
CULOTTES,
BAS et **BOTTES** à EAU
 Tubes et Feuilles en Ebonite.
 Guttapercha.
BANDES CAOUTCHOUCÉES
 isolantes.
 Tubes à gaz. 5041
MANTEAUX et **PELERINES**
 en tissus caoutchouctés.
 Envois au choix.



Aciers Américains

véritables

fondus au creuset,

pour **OUTILS** de toutes sortes.

Qualités supérieures garanties.

Disques à fraiser, forgés et doublement recuits.

Acier d'argent (Acier fondu, étiré et poli).

Acier poli comprimé, pour transmissions, etc., etc.

Grand choix chez les seuls représentants pour la Suisse:

Affolter, Christen & Cie
BALE

FERS ET ACIERS EN GROS 5089

Demandez nos **Prix-Courants**, s. v. p.

Fabrique spéciale pour

ASCENSEURS ET MONTE-CHARGES

électriques, hydrauliques, à transmission.

Schindler & C^{ie}, Lucerne.

Bureau et atelier à Lausanne, rue St-Roch, 3 et 5,

A. CUÉNOUD, ingénieur, représentant.

Maison
DE CONFIANCE
 fondée en 1874.

Commande par bouton

Commande par corde

Commande p^r volant, etc.

Marche
 silencieuse.

Grande vitesse:
 jusqu'à
 2 m. par seconde.

Parachute infallible.

Derniers modèles
 américains.

1500 installations
 en fonction.



Renseignements, Dessins, Devis et Prix - courants
 gratuits sur demande.

De **VALLIERE & SIMON**, ingénieurs civils, 1, Place Cathédrale
LAUSANNE

BÉTON ARMÉ

Système de **VALLIÈRE**. — Brevet Suisse 20,148.

Projets et études de: Ponts, planchers, sommiers, colonnes, réservoirs, cuves de gazomètres, silos, fondations, toitures, tuyaux, canaux, etc.

Représentants pour la Suisse et la France du système **MELAN** pour ponts en béton armé.

Renseignements et devis gratuits.

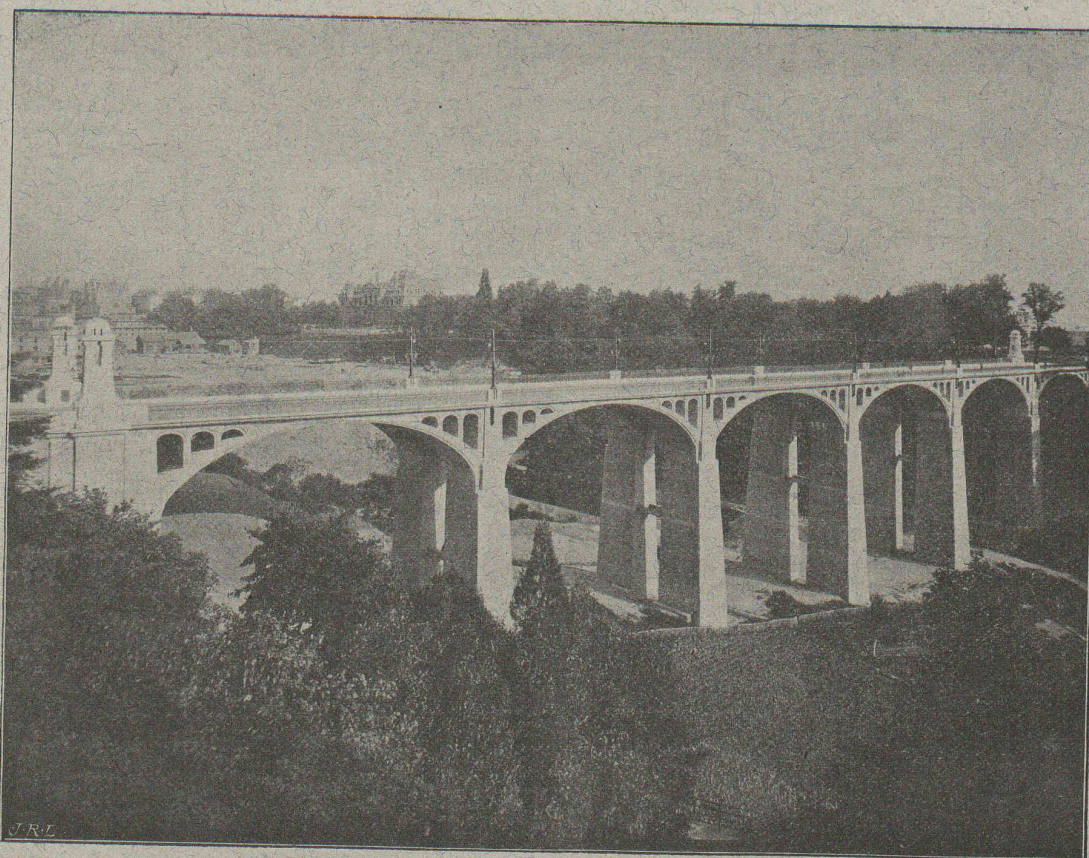
4895

Concessionnaires: **F. Riondel & Fils**, Genève. **E. Bellorini**, Lausanne. **Chollet & C^{ie}**, Vevey et Montreux.

Ciment Portland de **St-Sulpice**

Diplôme pour excellente qualité, Zurich 1883. — Médaille d'or (groupe), Genève 1896.

Fournisseurs des tunnels du Gothard, du Simplon et du Ricken, du chemin de fer de la Jungfrau, des fortifications de St.-Maurice et du Gothard.



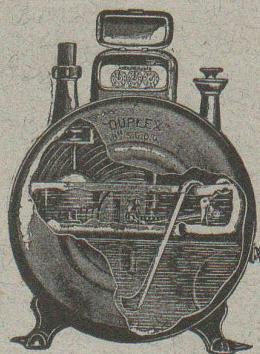
Fournisseurs des ponts de la Coulouvrenière, à Genève, de Montbenon, à Lausanne, et des forces motrices de Thusy, Landquart, Chèvres et Chippis.

Pont de Montbenon, à Lausanne.

Ingénieurs, MM. de Vallière et Simon, professeur Melan. — Architectes, MM. Monod et Laverrière. — Entrepreneurs, MM. Bellorini et Rochat.

5044

Usines à **St-Sulpice** (Neuchâtel).



COMPAGNIE POUR LA
FABRICATION des COMPTEURS
et **MATÉRIEL d'USINES à GAZ**

Ancienne Maison
A^{de} Siry, Lizars & C^{ie}, Genève

Compteurs Duplex

Nouveau compteur à mesure invariable
et à volant équilibré. 5035

COMPTEURS SECS
APPAREILS POUR USINES A GAZ
CONSTRUCTION
d'USINES à GAZ COMPLÈTES

GEO. SCHULE, Ingénieur.

GENÈVE — 53, rue du Stand, 53 — GENÈVE

BUREAU TECHNIQUE
CONSTRUCTIONS MÉTALLIQUES

ET
BÉTON ARMÉ

Système brevet suisse N° 32104.

ÉTUDES et PROJETS: Planchers, sommiers, toitures,
fondations, ponts, etc., etc.

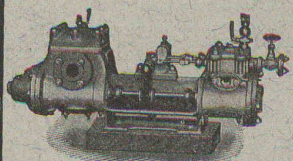
Nombreuses références à disposition.

EXPERTISES

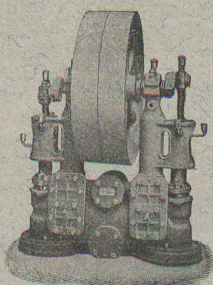
Weise & Monski, Halle s. S.

Télegr. Weisens-HalleSaale.

Représentant pour la Suisse:
G.-A. Bourgeois-Richter, Ingén.
5, Breitingenstr., ZURICH II.



5153



Pompes

à vapeur « Duplex » et à volant,
à plongeurs horizontales et verti-
cales, à courroie et engrenages,
à vide et compresseurs d'air.

E. BECK

PERLES, près BIENNE

Télégrammes: PAPPBECK

Téléphone.

FABRIQUE POUR:

Carton bitumé. — Ciment ligneux.

PLAQUES d'ASPHALTE pour Isolations en tous genres.

TAPIS D'ISOLATIONS — GOUDRON MINÉRAL RAFFINÉ

TRINIDAD ÉPURÉE 5269

Tous les produits d'Asphalte et de Goudron.

Düsseldorfer Röhrenindustrie

Düsseldorf-Oberbilk,

recommande ses

5406

Tuyaux en fer forgé

jusqu'à 1500 mm. de diamètre, droits et courbés, pour

Conduites de vapeur, d'eau, de turbines, installations
hydrauliques, installations de condensation, etc.,

avec tous les
joints, toutes les pièces d'assemblage nécessaires.

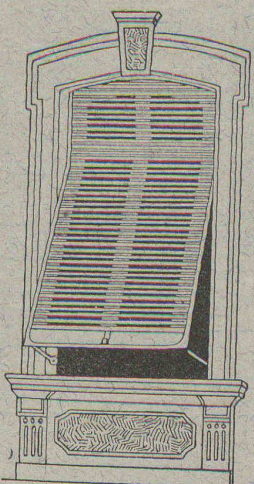
Représentant pour la Suisse.

G.-A. BOURGEOIS-RICHTER, Ing^r, 5, Breitingenstrasse,
ZURICH II.

W. BAUMANN, Horgen.

Manufacture de Jalousies en Bois.

Le plus ancien établissement de ce genre
en Suisse. — 170 ouvriers. 5039



VOLETS à ROULEAUX
STORES à LAMES PRISMATIQUES

avec AXES EN FER A RESSORTS
Marquises, Persiennes, Paravents

Exécution en Red-Pine américain,
en bois du nord
ou en bois indigène.

REPRÉSENTANTS:

MM. RAMELET Frères, place du Flon,
M. Louis WÄKERLIN, rue de Bourg, 18
Lausanne.

M. Jérôme DUCHOSAL, rue Necker 11,
Genève.

Emile PIROUÉ, 85, Temple Allemand,
Chaux-de-Fonds.

Même maison: PARIS, 8, rue Abel,
avec usine à MELUN (S. et M.)

A. ARNAUDEAU

Métreur-vérificateur.

Professeur de stéréotomie au Technicum et à l'Ecole de Métiers.

AVANT-MÈTRES — DEVIS ESTIMATIFS ET A FORFAIT

MÉMOIRES — ATTACHEMENTS — SITUATIONS

CONSULTATIONS TECHNIQUES

SURVEILLANCE DE TRAVAUX

Rédaction de cahiers de charges, marchés, conventions, etc.

EXPERTISES — ARBITRAGES 5022

12, Rue de la Croix-d'Or,

GENÈVE

Matériaux isolants de tout genre

pr Constructions

CARTONS BITUMÉS — PAPIERS pour COUVERTURE

VÉRITABLE CIMENT LIGNEUX de qualité supérieure.

Marque: C. Schmidt & Cie, Hirschberg. 5169

CARTON FEUTRE ISOLANT — CARBOLINÉUM, etc.

Tous les matériaux pour la Couverture en Ciment ligneux.

Meynadier & Cie, Zurich V

LIÈGES AGGLOMÉRÉS

spécialement préparés pour le Bâtiment et l'Industrie.

L. PHILIPPE & Cie

Agents généraux de la Société suisse des Lièges agglomérés.

TÉLÉPHONE 2588 — Terreaux 2, LAUSANNE — TÉLÉPHONE 2588

Fourniture et application pour tous les cas d'isolement du BRUIT, du FROID

et de la CHALEUR — BRIQUES, CARREAUX et PANNEAUX de toutes

épaisseurs et dimensions, légers, isolants, inodores, incombustibles.

Planchers hygiéniques en « LIÈGITE » pour Parquets, Revêtements,
Dallages sans joints, et sous-sols pour Linoléums. 5425

Chaux hydrauliques de Vallorbe.

(Société des Usines des Grands-Crêts).

Zeugniss

Brig, den 25. Mai 1906.

Die Unterzeichnete bezeugt hiermit dass sämtlicher Kalk, der im Simplon-Tunnel in den Jahren 1898 bis 1906 Verwendung fand, von der

Société des Usines des Grands-Crêts près Vallorbe

geliefert wurde.

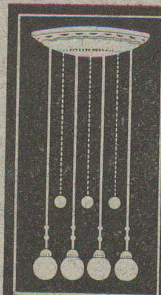
Ausserdem freut es sie bezeugen zu können, dass die Kalkfabrik in allen Beziehungen ihren ver-
traglichen Verpflichtungen nachgekommen ist und zu Reklamationen nie Veranlassung gab.

Baugesellschaft für den Simplon-Tunnel

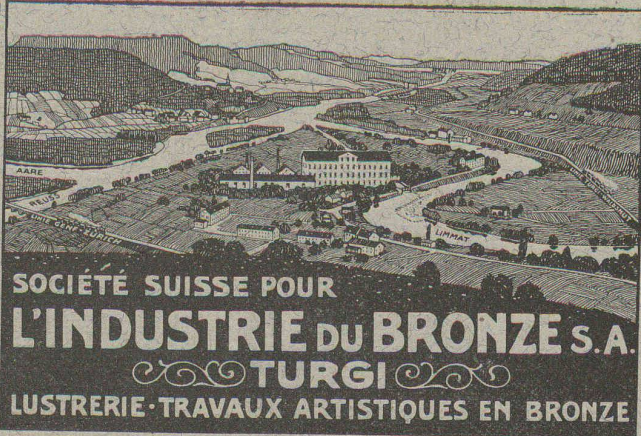
pp BRANDT, BRANDAU & Cie

(Signé) E. LOCHER.

Représentant à
LAUSANNE
M. Ch. Blanchard
5, rue St-Etienne



B.A.G.



SOCIÉTÉ SUISSE POUR
L'INDUSTRIE DU BRONZE S.A.
TURGI
LUSTRIERIE · TRAVAUX ARTISTIQUES EN BRONZE

EXPOSITION
A
ZURICH
Bahnhofplatz, 1

ATELIERS de CONSTRUCTIONS MÉCANIQUES de VEVEY (Suisse)

**TURBINES et
RÉGULATEURS**

Monte-Charges de t^s systèmes

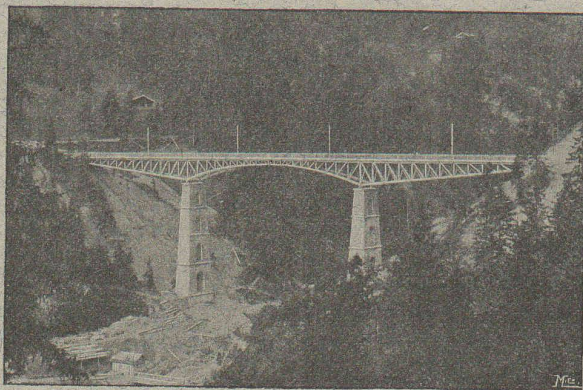
Compresseurs - Presses hydrauliques

ENGINS DE LEVAGE

Grues, Ponts et Plaques
tournantes.

CHARIOTS TRANSBORDEURS

BRANCHEMENTS et
CROISEMENTS



PONT SUR LA GRYPONNE
LIGNE BEX-GRYON-VILLARS

**Fonderie de FER
et de BRONZE**

PONTS et
CHARPENTES MÉTALLIQUES

RÉSERVOIRS et CHAUDIÈRES

GAZOMÈTRES

TUYAUX

BARRAGES et ÉCLUSES

DEVIS DE TOUTES MACHINES
sur demande.

Sté an. d'Escaut et Meuse

Capital : Fr. 5,000,000 5463

Usines : ANZIN (France), SCLÉSSIN (Belgique)

Tubes en fer et acier soudés et sans soudure

Tubes en acier à emboîtement enveloppés de Jute et asphalté selon le brevet **Mannesmann** pour canalisations, souterrains d'eau et de gaz. Tubes bouilleurs étirés ou laminés sans soudure d'après le brevet Mannesmann.

Conduites forcées jusqu'à 3 m. de diamètre pour capture d'eau. Po-teaux à restreints gradués, laminés, sans soudure suivant le brevet Mannesmann.



Représentant: Adolphe Diener, métaux Zürich Nevenholzstr. 14
(PARADEPLATZ)

LOUIS ZWAHLEN
CONSTRUCTIONS EN FER
LAUSANNE MALLEY

PARATONNERRES

INSTALLATIONS COMPLÈTES FORFAIT
ÉTUDES & VÉRIFICATIONS
par INGÉNIEUR-CONSTRUCTEUR