

**Zeitschrift:** Bulletin technique de la Suisse romande  
**Band:** 35 (1909)  
**Heft:** 19

## **Werbung**

### **Nutzungsbedingungen**

Die ETH-Bibliothek ist die Anbieterin der digitalisierten Zeitschriften auf E-Periodica. Sie besitzt keine Urheberrechte an den Zeitschriften und ist nicht verantwortlich für deren Inhalte. Die Rechte liegen in der Regel bei den Herausgebern beziehungsweise den externen Rechteinhabern. Das Veröffentlichen von Bildern in Print- und Online-Publikationen sowie auf Social Media-Kanälen oder Webseiten ist nur mit vorheriger Genehmigung der Rechteinhaber erlaubt. [Mehr erfahren](#)

### **Conditions d'utilisation**

L'ETH Library est le fournisseur des revues numérisées. Elle ne détient aucun droit d'auteur sur les revues et n'est pas responsable de leur contenu. En règle générale, les droits sont détenus par les éditeurs ou les détenteurs de droits externes. La reproduction d'images dans des publications imprimées ou en ligne ainsi que sur des canaux de médias sociaux ou des sites web n'est autorisée qu'avec l'accord préalable des détenteurs des droits. [En savoir plus](#)

### **Terms of use**

The ETH Library is the provider of the digitised journals. It does not own any copyrights to the journals and is not responsible for their content. The rights usually lie with the publishers or the external rights holders. Publishing images in print and online publications, as well as on social media channels or websites, is only permitted with the prior consent of the rights holders. [Find out more](#)

**Download PDF:** 12.01.2026

**ETH-Bibliothek Zürich, E-Periodica, <https://www.e-periodica.ch>**



## Emulsion Wunner au Bitume



4521

rend le mortier de ciment imperméable.

Référence de douze années.

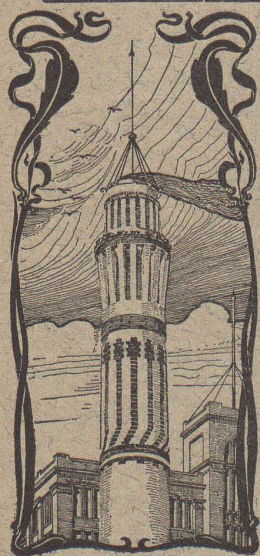
Représentant unique en Suisse :

**F. ECKERT & C<sup>ie</sup>**

**ZURICH I, Bahnhofstrasse 73 a, ZURICH I**

TÉLÉPH. 7175 CATALOGUES GRATUITS TÉLÉGR. BITUMEN

MÉFIEZ-VOUS DES IMITATIONS



## J. WALSER & Co

ENTREPRISE DE CONSTRUCTIONS  
WINTERTHUR

(Maison fondée en 1880).

SPÉCIALITÉS : 4722

**Cheminées d'usines et de Chauffage.**

**Maçonneries de Chaudières**

de tous systèmes.

**Construction de Fourneaux**  
pour tous les services industriels.

**Matériaux réfractaires** en toutes  
qualités.

Fabrique de Chauffage central et Poèlerie moderne

**C. SAMBUC FILS & C<sup>ie</sup>**  
**Lausanne.**

**CHAUFFAGES CENTRAUX**

à eau chaude et vapeur à basse pression.

**Calorifères - Thermosiphons élégants**  
pour appartements. 5295

**Installations complètes de CUISINES d'HOTELS**

Séchoirs, Bains et Buanderies, à forfait.

**Calorifères Universels brevetés**

avec régulateurs de tirage, + N° 25,968.

Exposition Internat. Milan 1906;  
Diplôme d'Honneur et Médaille d'Or.

Etudes Techniques et Devis sur demande.



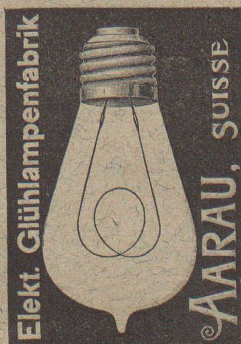
FACILE À BRASER SUR SIMPLE FORGE AU CASTOLIN  
SOLIDITÉ = Fonte neuve. DÉPENSE : 1-3 cts.p.cm<sup>2</sup>  
Seuls fabricants: WASSERMANN & C<sup>o</sup> LAUSANNE

Manufacture de Papiers.

**J.-G. STOUKY, Lausanne.**

Gare du Grand-Pont L.-O.

Spécialité de papiers pour  
Ingénieurs, 5252  
Architectes, Entrepreneurs.



## ARCHITECTE

Dessinateur-architecte, bien au courant de la construction et du chantier, cherche place stable; **entrée de suite**, longue pratique.

Adresser les offres sous chiffres A B C. 5386 à l'Indicateur Vaudois, rue Pépinet, 3, Lausanne.

## Ingénieur - civil

2 ans de pratique, bureau et chantiers, **cherche place** immédiate.

Adresser offres écrites sous D. 14202 L., à Haassenstein & Vogler, Lausanne.

## Chaudière à vapeur Sulzer

peu usagée, bien entretenue, surface de chauffe 12 m<sup>2</sup>, pression 7 atmosphères, avec garniture complète, est à vendre pour le prix de Fr. 600, prise sur place, démontage aux frais de l'acheteur. Société suisse pour la construction d'accumulateurs électriques, Chemin Vinet, 29.

La Société Dynamite Nobel, propriétaire du brevet suisse N° 23549, du 1<sup>er</sup> octobre 1901, pour: « **Elément de charge de poudre perfectionné** », désire entrer en relation avec des fabricants suisses, en vue de la fabrication de l'article breveté, et serait disposée à céder des licences d'exploitation ou à vendre son brevet.

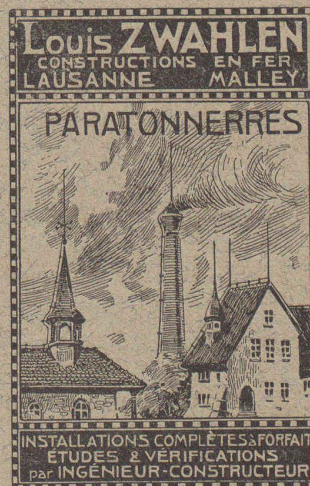
Prière d'adresser les offres ou propositions à Monsieur E. Imer-

Schneider, ingénieur-conseil, 8, boulevard James Fazy, à Genève, qui les transmettra volontiers à qui de droit.

## Clichés typographiques.



5013 **André NICOLE**



## Mâts en béton armé Saxonia

Spécialement recommandés par leur simplicité, l'aspect agréable et la modicité de leur prix, pour la construction de lignes électriques, de télégraphes, téléphones et chemins de fer.

CONCESSIONNAIRES:

**Anselmier & C<sup>ie</sup>**  
**BERNE et FRIBOURG**

pour Fribourg,  
Neuchâtel, Vaud, Genève,  
Valais et Tessin.

**Hunziker & C<sup>ie</sup>, Brugg**

pour Zurich, St-Gall,  
Thurgovie, Schaffhouse,  
Appenzell, Uri, Schwyz,  
Glaris, Zoug et Grisons.

**Betz & C<sup>ie</sup>, Bâle** 5443

pour Bâle-ville et campagne,  
Argovie, Soleure, Berne,  
Lucerne, Unt. Walden.

## Librairie F. Rouge & C<sup>ie</sup>

6, Rue Haldimand — LAUSANNE — 6, Rue Haldimand

BONNAL, A. Exploitation commerciale des chemins de fer.  
Intérêt général, intérêt local. Tramways. Petit in-8°,  
avec figures, 46 fr.



## Librairie F. Rouge & C<sup>ie</sup>

Lausanne - Rue Haldimand, 6 - Lausanne

F. MOERSCH, professeur au Polytechnicum de Zurich. **Le Béton armé**, étude théorique et pratique. Traduit de l'allemand par Max Dubois, ingénieur, avec 350 figures dans le texte. Relié, 20 fr.

KERSTEN, C. **La construction en béton armé**. Guide théorique et pratique.

1<sup>re</sup> partie : *Calcul et exécution des formes élémentaires*, 6 fr.

2<sup>e</sup> partie : *Applications à la construction en élévation et en sous-sol*, 9 fr.

— **Brücken in Eisenbeton**, 2 volumes, 13 fr.

N. DE TEDESCO et V. FORESTIER. **Manuel théorique et pratique du constructeur en ciment armé**, avec une note sur le calcul des arcs, par Henry Lossier, professeur. Relié, 20 fr.

BERGER & GUILLERME. **La construction en ciment armé**. Théorie et systèmes divers, applications générales. 1 vol. et atlas de 67 planches, 50 fr.

STRUKEL M. **Der Wasserbau für Studiende und Praktiker**: II Teil. Wasserversorgungsanlagen, Entwässerung d. Städte, Bodenentwässerung, Bodenbewässerung und Schiffahrtskanäle. In-8°, 21 fr. 35

CAMBON. **L'Allemagne au travail**, 4 fr.

LASSAR-COLM. **La Chimie dans la vie quotidienne**, 4 fr.

BOURDAIS. M. **Mille et un secrets d'ateliers**. Recettes et procédés nouveaux et pratiques, 4 fr.

— **Livre d'or des connaissances utiles**. Arts et métiers, 4 fr.

Envoi en examen sur demande.

## Librairie F. ROUGE & C<sup>ie</sup>

LAUSANNE — 6, Rue Haldimand, 6 — LAUSANNE

**Méthodes techniques d'essais pour le contrôle de la marche des installations et spécialement des installations à vapeur**, à l'usage des laboratoires de construction de machines et des établissements d'enseignement technique, par J. Brand. Traduit de l'allemand par M. Desjumeur. In-8, avec figures et planches, 20.—

JEAN CAROL, ingénieur. **Résistance des matériaux appliquée à la construction des machines**, tome I, avec 617 figures dans le texte. 2 vol. reliés, 40 fr. (Le tome II paraîtra dans quelques jours).

HENRY CHEVALLIER. **Cours pratique d'électricité industrielle**, à l'usage des élèves des écoles d'enseignement technique. Tome I. Mode de production des courants continus, transport et distribution de l'énergie électrique. Relié, 7 fr. 50

TRAITÉ THÉORIQUE ET PRATIQUE DE LA

## Fabrication du Gaz

et de ses divers emplois, à l'usage des ingénieurs, directeurs et constructeurs d'usines à gaz, par E. BORIAS. 2<sup>e</sup> édition, 1908. 25 fr.

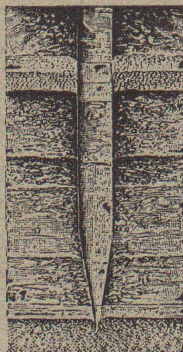
### La construction en Ciment armé.

Applications générales. Théorie et systèmes divers, par C. Berger et V. Guillerme.

Précédé d'un avertissement de E. Candlot. Préface de A. Considère. Deuxième édition complètement remaniée et considérablement augmentée.

Grand in-8° de X. 1140 pages avec 603 figures et atlas in-4° de 67 planches doubles, Fr. 50

Perforation



## Travaux de Fondation

par compression mécanique du sol

5431 Système breveté "Compressol",

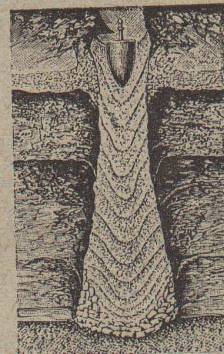
Fondations en mauvais terrains immergés ou non sur pylônes en béton comprimé et armé établis directement dans le sol. (H. 5140 Z.)

## OSSENT, DELACOUR & C<sup>IE</sup>

Gotthardstrasse 55 — ZURICH II — Téléphone 6087

Nombreuses références de travaux exécutés. — Travaux en cours d'exécution à la nouvelle Usine à gaz de Lausanne, en Malley. — Etudes ou devis gratuits sur demande.

Bourrage



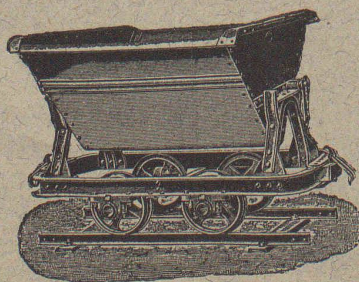
## FRITZ MARTI Société anonyme, BERNE

Dépôts à :

Berne, Yverdon et Wallisellen.

VENTE et LOCATION de :  
**Matériel d'entrepreneurs**

Voies transportables, vagonnets, croisements, plaques tournantes, roues et essieux montés.



Locomotives. - Machines pr la construction.

Locomobiles disponibles de 6-50 HP.

POMPES — DRAGUES 5024-1

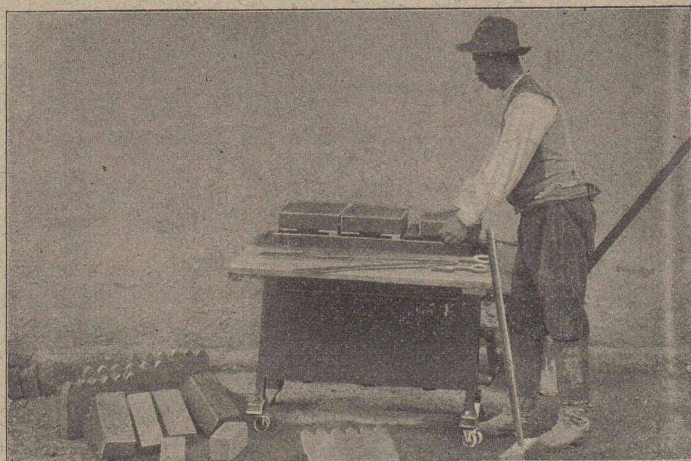
Concasseurs pour faire le gravier et le sable.

Bétonnières américaines système « Smith ».

Treuil à vapeur et à l'électricité.

Poulies différentielles. Chats roulants, etc.





**NOUVEAUTÉ PRATIQUE**  
pour chaque entrepreneur et pour les maisons  
travaillant en ciment.

Machine transportable pour la fabrication de matériaux  
de construction en ciment, chaux, sable, scories, etc.

Modèle 1909. — Brevet VILLA + N° 44,052.

**Pratique — Simple — Economique**  
**Solide — Productive — Transportable**

Production journalière jusqu'à 3000 pierres en ciment.

Le fonctionnement de la machine n'exige qu'un seul homme.

Plus pratique que toutes les autres machines similaires.

Prospectus sur demande.

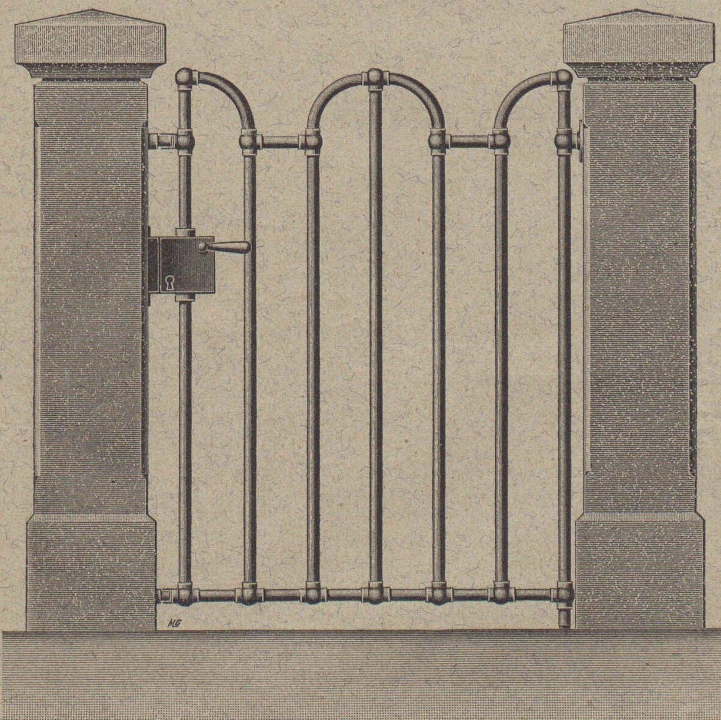
5399

(H5686Q)

TÉLÉPHONE N° 3901.

**VILLA Frères**, entreprise de constructions  
BALE Missionsstrasse, 65 BALE

## Société Anonyme des Aciéries ci-devant **GEORGES FISCHER** SCHAFFHOUSE



### **BALUSTRADES**

combinées à l'aide de tubes et de raccords,

marque **+GF+**

**solides, bon marché,**

**d'un aspect agréable.**

Variations innombrables. Exécution en

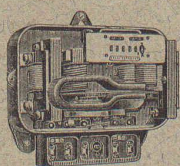
noir ou zingué, poli ou nickelé.

Livrées toutes finies et prêtes au montage.

5427

**Prompte livraison.**

Demander le prix-courant spécial.



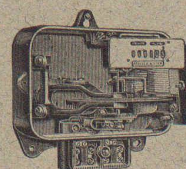
Compteur pour courant  
alternatif triphasé.

## **LANDIS & GYR, Zug**

Maison fondée en 1896.

### **Compteurs d'Electricité.**

Construction simple et solide. - Exécution soignée.



Compteur pour courant  
alternatif monophasé.

### **SOCIÉTÉ ANONYME D'ENTREPRISES ET DE CONSTRUCTIONS**

**NEUCHÂTEL**

Bureau : Coq-d'Inde, 24.

Téléphone N° 756.

Adresse télégraphique :

ENTREPRISES, NEUCHÂTEL

**NEUCHÂTEL et LAUSANNE**

**Entreprises de Travaux publics.**

**BÉTON ARMÉ**

Bâtiments, fabriques, réservoirs, ponts, etc.

**LAUSANNE**

Bureau et Magasin : Avenue Ruchonnet.

Téléphone N° 2235.

Adresse télégraphique :

ENTREPRISES, LAUSANNE

**SÉCIALITÉ DE CARRELAGES EN TOUS GENRES (Fourniture et pose). — EXPOSITION PERMANENTE**

Produits des Fabriques RANSBACH, HEMIXEN, APPIANI, RAGONITZ, etc. — Appareils sanitaires anglais de la Maison TWYFORDS

Pavages et asphaltes en tous genres. Concessionnaires de la Asphalt Paving Co<sup>ie</sup> Ltd.

Roc et pierre de taille jaune d'Hauterive, carrières de la Société.

(4961)

Bureau technique. — Plans et devis à disposition sur demande.



## CLICHÉS SADAG

GENÈVE (Sécheron)

Autotypie. — Zincogravure.

Chromotypographie.

REPRÉSENTANT :

J. PACHE, Pré-du-Marché, 20.

LAUSANNE

## SPECIALITÉ DE CARREAUX

Mosaïque en Ciment comprimé.

Fritz JENNY ROLLE

Maison fondée en 1850.

DESSINS d'après ALBUM et sur  
COMMANDE

LAUSANNE



LAUSANNE

## ATELIERS DE TÉLÉGRAPHES G. HASLER, à BERNE (Suisse).

FONDÉS EN 1852

Appareils télégraphiques et téléphoniques.

Types spéciaux pour installations à courant fort.

SONNERIES ÉLECTRIQUES

Instruments météorologiques enregistreurs pour Observatoires.

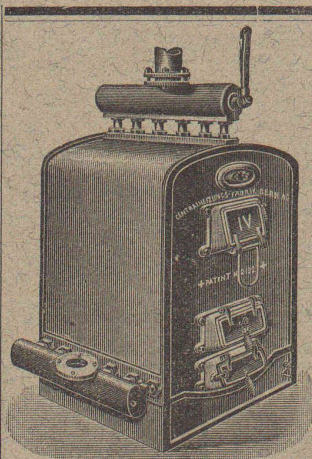
Enregistreurs à distance des niveaux d'eau.

Limnigraphes, Chronographes, etc.

Indicateurs - enregistreurs de vitesse pour locomotives.

Appareils divers pour chemins de fer.

MONTEURS EXPÉRIMENTÉS 209



Installations  
5131 DE  
**CHAUFFAGES CENTRAUX**  
de tous systèmes  
ET DE  
**Services d'eau chaude**

Bains. Buanderies.

Séchoirs.

Brevet Suisse  
N° 21,928.

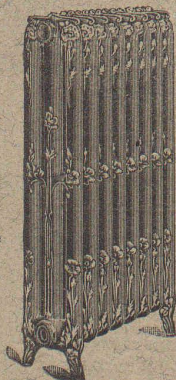
**FABRIQUE de CHAUFFAGE CENTRAL BERNE S.A.**  
Ancienne Maison J. RUEF  
**OSTERMUNDIGEN \***

Appareils

de Désinfection  
et de Stérilisation.

Prospectus et devis sur demande

Fabrication des CHAUDIÈRES  
et RADIATEURS  
dans nos propres usines.



## GUSTAV KUNTZE, Röhrenwerke

GÖPPINGEN, Württemberg.

Rivés et brasés ou soudés en fer forgé



avec tous les joints

pour conduites de turbines, d'eau, de vapeur, de condensations,  
installations hydrauliques. 5216

## SOCIÉTÉ GENEVOISE

POUR LA

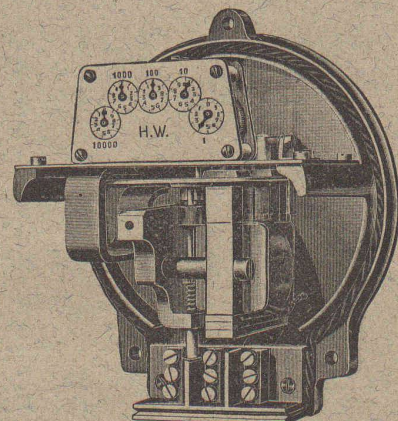
Construction d'Instruments de Physique et de Mécanique

GENÈVE

### COMPTEURS D'ÉNERGIE ÉLECTRIQUE

pour tout voltage  
ou ampérage pour  
courants alternatifs.

Compteurs à prix  
multiples,  
système Baumann,  
adoptés par la  
Commune de Lausanne.



Instruments de précision pour Ingénieurs et Architectes.

Machines à froid et à glace.

INSTALLATIONS FRIGORIFIQUES COMPLÈTES

Devis et Prospectus gratis.

4688

Les **PLANCHERS** en

## Bois Dur LIM

sont, grâce à leur 5160

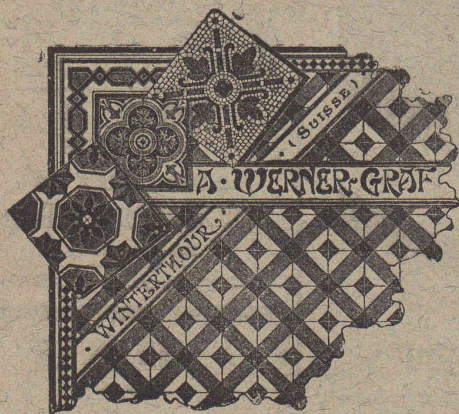
résistance extraordinaire à l'usure,  
les plus préférables  
pour locaux fort fréquentés.

Fabrique de Parquets et de Chalets  
**INTERLAKEN**



## Carreaux mosaïques

de Winterthour.



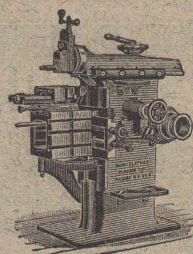
A. WERNER-GRAF

ci-devant

Huldreich Graf.

Fabrique  
fondée en 1875.

Albumet échantillons  
à disposition.



## J. Lamercier & C<sup>ie</sup>, Genève

\* Fabrique d'Huiles et Graisses industrielles. \*  
SPÉCIALITÉ DE 239

### Fournitures pour Usines

\*\* Organes de transmissions. \*\*  
Arbres, Paliers, Courroies, Graisseurs, etc.  
MACHINES, OUTILS AMÉRICAINS & AUTRES

FABRIQUES DE PARQUETS. Menuiserie et Scierie mécanique.

## STUBER & C<sup>ie</sup>

SCHUPPEN (Canton de BERNE, Suisse). Téléphone.

Parquets des plus simples aux plus riches. Parquets s<sup>r</sup> bitume  
Fabrique de fenêtres. — Usines hydrauliques et à vapeur. 3865

GERBER-BEAUJEU, représentant.

Téléphone 1965. Le Mont-Rose, route de Montoie, Lausanne. Téléphone 1965.

## Daniel PERRET, Appareilleur

Avenue Béthusy. LAUSANNE Avenue Béthusy.

Installateur des Eaux de Cossonay, Ballaigues,  
Vallorbe, Vaulion, Echallens, Bremlens, Leysin, etc.

Spécialité de canalisations à haute pression. Chauffages de  
serres, chambres de bains et buanderies. Installations pour  
eau et gaz. Appareils sanitaires de tous systèmes. Serrurerie  
en tout genre. — Etudes et devis sur demande. 5278

### TRAVAUX D'ASPHALTAGE

et applications diverses de matières asphaltiques.

Planelles en asphalte comprimé, résistantes à 335 k<sup>os</sup> par cm<sup>2</sup>.

POUTRELLES CIMENT ARMÉ, Système O. Lavanchy.

## H. LAVANCHY & FILS

VEVEY, rue du Torrent 10. — Téléphone N<sup>o</sup> 151.  
LAUSANNE, Petit-Chêne 3. — Téléphone N<sup>o</sup> 26.

## Meubles Bobaïng

LAUSANNE

AGENCEMENT DE BUREAUX

Meubles de style. 5005

Fournitures générales pour Entreprises électriques

LUMIÈRE — SONNERIES (Vente en gros)

E. FAUCONNET

5301

29, avenue d'Ouchy (Magasin dans la Cour)

Téléphone 2303 LAUSANNE Téléphone 2303

# Société pour la vente des Chaux et Ciments

DE LA SUISSE ROMANDE (G. P. B.)

LAUSANNE

Puissance de production en ciments, chaux et plâtres, 15,000 wagons de 10 tonnes.

Comprend les

Usines de Grandchamp et de Roche.

Usines de la Paudèze.

Usines de Baulmes et de Vouvry.

Ciment Portland artificiel.

Ciment naturel. — Ciment prompt.

Ciments mixtes (Paudézite, Rochite).

Chaux lourdes, mi-lourdes et légères.

BUREAU DE VENTE POUR LA SUISSE FRANÇAISE (Neuchâtel excepté)  
des Chaux hydrauliques et Ciments des Usines neuchâteloises.



# ATELIERS DE CONSTRUCTION OERLIKON

OERLIKON  
PRÈS ZÜRICH



## Moteurs Electriques

de toutes grandeurs et pour tous les genres de courant.

Moteurs spéciaux pour appareils de levage.

Moteurs à carcasse étanche. 4230

Moteurs mono- et triphasés à vitesse variable.

Téléphone 1771 RENSEIGNEMENTS ET DEVIS : Téléphone 1771

à LAUSANNE, Gare Lausanne-Ouchy.



**H. ROD & Cie**  
RENENS

FABRIQUE DE  
Tuyaux, Carrelages et Briques  
en ciment. 5326

Téléphone 1350

**A. JUCKER**

Succr de

Jucker - Wegmann

Papiers en gros

Zurich

4602

Spécialité de papiers  
et toile à dessin et à  
calquer, des meilleu-  
res qualités, en rou-  
leaux et feuilles.

## Fabrique de Machines, Fribourg

S. A.

### CHAUFFAGE CENTRAL

des meilleurs systèmes.

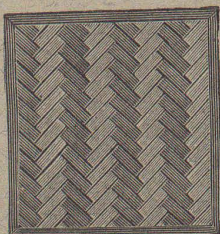
Buanderies  Séchoirs  
ET

Installations de Bains.

Premières références.

5071

FABRIQUES RÉUNIES  
de Xylolith et d'Acide carbonique. S. A.  
à WILDEGG (Canton d'Argovie).



Brevet + N° 9080.



Vissé sur faux ou vieux plancher, rendu posé au bain de  
mortier de silicate de soude sur béton en ciment Portland,  
ou béton en scorie,  
selon tous les dessins : carré, octogones, etc., en quatre couleurs et en  
forme de fougères (bâtons rompus).

Xylolith incombustible, chaud : Bois de pierre, insonore, durable.

Echantillons, prospectus, albums et certificats  
gratuits et franco sur demande.

5372

Seulement en Suisse environ 200,000 m<sup>2</sup> de parquets et  
environ 10,000 marches d'escalier ont été posés jusqu'ici.



## "AQUILAS",

Lampes à acétylène pour Mines et Galeries

Plusieurs milliers en usage 5127

en Italie, France, Espagne, Tunisie, Russie,  
Hongrie, Mexique, Autriche, Suisse, etc.

Fabrique F<sup>lli</sup> SANTINI

FERRARA (Italie)

Lampes à Acétylène pour tous les usages.

100 MODÈLES VARIÉS

## FABRIQUE d'Instruments de précision

(Société anonyme).

Bureaux et Ateliers : PLACE du VALLON, Lausanne.

## INSTRUMENTS DE HAUTE PRÉCISION

THÉODOLITES

Niveaux en tous genres.

ALIDADES

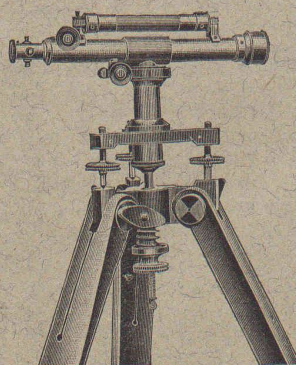
Fournitures diverses.

Compas d'Aarau.

RÉPARATIONS

5112

CATALOGUES



308 TÉLÉPHONE 308



## Pour la fabrication de pierres factices

Farine, sable et grains artificiels dans toutes les couleurs.

Mélange prêt à l'emploi pour imitation de granit.

5124

### Grains de terrazzo pour la mosaïque et cubes de marbre.

**Herzogenbuchsée.**

**Peter Kramer**  
succ. de Ed. Wuethrich & Cie.

FABRIQUE D'ACCUMULATEURS D'OERLIKON

OERLIKON, près Zurich.

## ACCUMULATEURS

pour toutes applications.

5228

Bureau pour la Suisse romande :

LAUSANNE, Chemin Vinet, 29.

Société Céramique

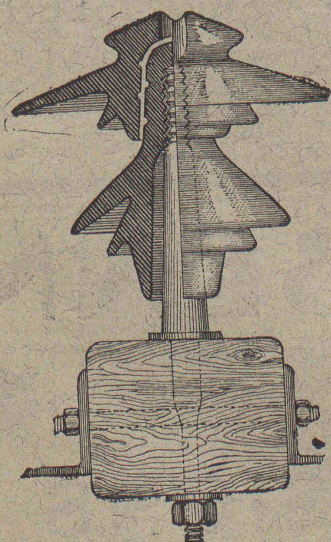
## RICHARD - GINORI

MILAN (ITALIE).

Capital L. 10,000,000 entièrement versé 5076

## ISOLATEURS

pour hautes et basses tensions en PORCELAINE DURE



SUPPORTS  
en fer homogène pour Isolateurs.

CATALOGUES gratis sur demande.

Représentants généraux pour la Suisse :

WERTHEMANN, BOTTY & Co, BALE

## A. SCHMID

Atelier de Construction, Sihl  
ZURICH

Fondé en 1871. Plus hautes récompenses.

Spécialités :

Moteurs hydrauliques et Turbines

pour la petite industrie.

Pompes à piston

pour toute hauteur de refoulement pour alimentations hydrauliques, établissements industriels, maisons d'habitation, villas, hôtels, etc., actionnés par moteurs à gaz, à benzine, électriques, ou turbines.

Compteurs à eau

pour toute pression. Plus grande exactitude. Indispensable pour tout propriétaire de chaudières à vapeur.

5335

Machines à colonnes d'eau.

Presses hydrauliques.

Pompes à comprimer l'air.

(Z à 2593 g)

Pompes à faire le vide.

Machines spéciales en tous genres.

## Nettoyage sanitaire par le vide.

Installations peu coûteuses fonctionnant au moyen de la pression d'eau. 5357

Appareils à poste fixe et transportables mus par moteurs électriques.

Nombreuses références dans la contrée. — Devis, renseignements, prospectus et visites sans frais et sans engagement de la part du client.

**Louis TROTET**, Agence industrielle.

VEVEY, Avenue de Plan, 29, VEVEY.

USINES DU VALLON  
CONSTRUCTIONS MÉCANIQUES ET MÉTALLIQUES

**J. Duvillard, à Lausanne.**

Fonderies de fer et de bronze. Ascenseurs. Monte-charges et appareils de levage. Turbines, roues et presses hydrauliques. Pompes pour haute pression. Presses à briques. Machines à battre, pressoirs et treuils. Tuyaux et réservoirs en tôle. Colonnes en fonte. 273





Société Universelle d'Explosifs et de Produits chimiques  
(Usine à Jussy, près Genève).

## EXPLOSIF CHEDDITE

Qualités diverses pour tous travaux dans la roche.

**Capsules-détonateurs - Mèches à mine  
PINCES**

Lampes de mineurs. — Cornettes d'alarmes.

**ACIER** pour mèches.

5010

Vente générale pour la Suisse par :

# ROBERT AEBI & C°, Zurich I

## CHARPENTES EN FER

MAISON FONDÉE EN 1820

SERRURERIE DU BATIMENT



Suspensions  
POUR  
ÉLECTRICITÉ  
GAZ et  
PÉTROLE

CHENETS,  
LANDIERS  
APPLIQUES

Téléphone

Adresse télégraphique:  
FERRONNERIE NYON

Jardins d'hiver  
Serres  
Vérandahs

5360

Paris 1897: Méd. vermeil.  
Yverdon 1894: Méd. argent.  
Genève 1896: Méd. argent.  
Vevey 1901: Méd. argent.

Bow-Windows — Marquises.  
PORTAILS — BALCONS

## Atelier Mécanique de Menuiserie JACCOUD-HURNI

LAUSANNE, Clos Ouest, route de Morges — Téléphone 2067.

**SUPPRESSION DES SEUILS — BREVET 50 116**

Cet appareil, par sa simplicité et la modicité de son prix, est invité à progresser rapidement, car il supprime les fort nombreux inconvénients du seuil actuel. Ce nouvel appareil ferme hermétiquement toute porte et évite ainsi les jours, courants d'air, etc., qui se produisent avec les seuils, carrés ou à dos d'âne, employés actuellement. Par le même procédé suppression des bourrelets.

5349

## VITRAUX D'ART de tous styles.

**DREVARD & WAVRE**

ARTISTES PEINTRES-VERRIERS SPÉCIALISTES

Avenue d'Ouchy, 11, Villa Le Closalet, Lausanne (Suisse).

VITRAUX POUR VILLAS, BOW-WINDOW, SALLES A MANGER  
VERRES ET GLACES. SPÉCIALITÉ DE MONTAGE SUR CUIVRE

Décoration sur Opaline. — Restauration de Vitraux. 4986

Prix modérés.

Téléphone 1346.

## MENUISERIE D'ART et de bâtiment

J. CHAUVY & C<sup>ie</sup>

**A. GOLAY, successeur**

Maison fondée en 1830.

8, Maupas **LAUSANNE** Maupas, 8

— TELEPHONE 781 —

5332

# EMBRAYAGE BENN

Breveté dans tous les pays industriels et reconnu partout comme étant le plus simple et le meilleur Embrayage à friction.

Sans segments en bois. Aucune partie saillante. Complètement fermé.

Installations de

## TRANSMISSIONS

POUR TOUTES LES BRANCHES DE L'INDUSTRIE

5387

Société des **USINES de LOUIS de ROLL**

**USINE DE CLUS**

