

Zeitschrift: Bulletin technique de la Suisse romande
Band: 35 (1909)
Heft: 18

Werbung

Nutzungsbedingungen

Die ETH-Bibliothek ist die Anbieterin der digitalisierten Zeitschriften auf E-Periodica. Sie besitzt keine Urheberrechte an den Zeitschriften und ist nicht verantwortlich für deren Inhalte. Die Rechte liegen in der Regel bei den Herausgebern beziehungsweise den externen Rechteinhabern. Das Veröffentlichen von Bildern in Print- und Online-Publikationen sowie auf Social Media-Kanälen oder Webseiten ist nur mit vorheriger Genehmigung der Rechteinhaber erlaubt. [Mehr erfahren](#)

Conditions d'utilisation

L'ETH Library est le fournisseur des revues numérisées. Elle ne détient aucun droit d'auteur sur les revues et n'est pas responsable de leur contenu. En règle générale, les droits sont détenus par les éditeurs ou les détenteurs de droits externes. La reproduction d'images dans des publications imprimées ou en ligne ainsi que sur des canaux de médias sociaux ou des sites web n'est autorisée qu'avec l'accord préalable des détenteurs des droits. [En savoir plus](#)

Terms of use

The ETH Library is the provider of the digitised journals. It does not own any copyrights to the journals and is not responsible for their content. The rights usually lie with the publishers or the external rights holders. Publishing images in print and online publications, as well as on social media channels or websites, is only permitted with the prior consent of the rights holders. [Find out more](#)

Download PDF: 11.01.2026

ETH-Bibliothek Zürich, E-Periodica, <https://www.e-periodica.ch>

S. A. DES ATELIERS DE MÉCANIQUE DE PRÉCISION DE TERRITET

Exposition Internationale
d'Electricité,
Marseille 1908,
GRAND PRIX

COMPTEURS d'ÉNERGIE ÉLECTRIQUE

pour courants :

continu

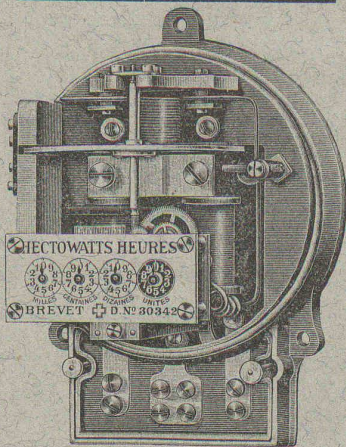
alternatif

monophasé

biphasé

triphase

5061



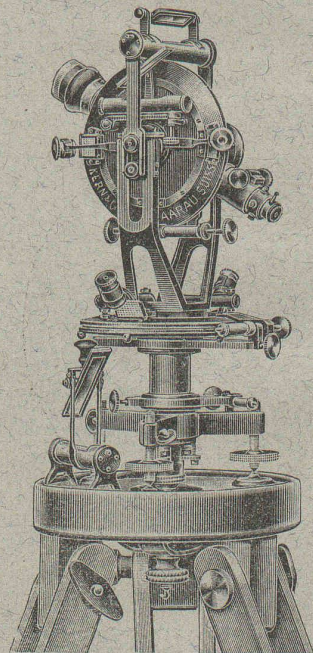
COMPTEURS à DOUBLE TARIF (jour et nuit).

COMPTEURS à TARIFS MULTIPLES.

Compteurs-Horaires (ne nécessitant pas de remontage)
pour courant alternatif.

LAMPES à ARC (Perdrisat) { de 2 à 5 ampères p^r ECLAIRAGE.
pour courants alternatif et continu { de 2 à 50 » PROJECTIONS.

FERS A REPASSER ÉLECTRIQUES



INSTITUT MATHÉMATIQUE ET MÉCANIQUE *Kern & Cie, à Aarau*

Fondé en 1819.

Etablissement pourvu des machines et de l'outillage les plus perfectionnés.
Instruments de premier choix pour la topographie, la géodésie et l'astronomie.

Instruments pour les nivellements de précision.

Boîtes de compas de haute précision, avec perfectionnements brevetés et approuvés. Tous les compas sont munis d'une tête canelée.

Tous les instruments sont fabriqués par la maison elle-même et répondent à toutes les exigences de la science ou de l'industrie.

Grand Prix, Paris 1889. 20 PREMIERS PRIX Grand Prix, Milan 1906.

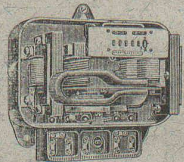
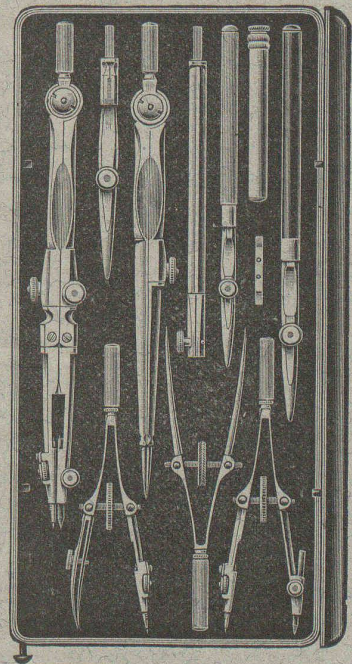
Adresse télégraphique:

KERN AARAU

Téléphone.



Catalogues spéciaux
à disposition.



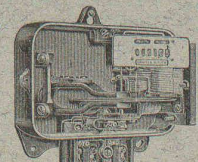
Compteur pour courant alternatif triphasé.

LANDIS & GYR, Zug

Maison fondée en 1896.

Compteurs d'Electricité.

Construction simple et solide. - Exécution soignée.



Compteur pour courant alternatif monophasé.

SOCIÉTÉ ANONYME D'ENTREPRISES ET DE CONSTRUCTIONS

NEUCHÂTEL

Bureau : Coq-d'Inde, 24.
Téléphone N° 756.

Adresse télégraphique:

ENTREPRISES, NEUCHÂTEL

NEUCHÂTEL et LAUSANNE

Entreprises de Travaux publics.

LAUSANNE

Bureau et Magasin: Avenue Ruchonnet,
Téléphone N° 2235.

Adresse télégraphique:

ENTREPRISES, LAUSANNE

BÉTON ARMÉ

Bâtiments, fabriques, réservoirs, ponts, etc.

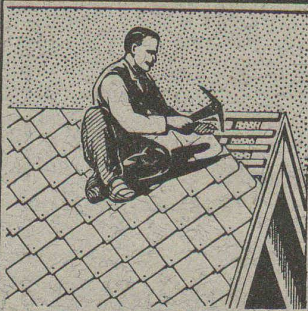
SÉCIALITÉ DE CARRELAGES EN TOUS GENRES (Fourniture et pose). — EXPOSITION PERMANENTE

Produits des Fabriques RANSBACH, HEMIXEN, APPIANI, RAGONITZ, etc. — Appareils sanitaires anglais de la Maison TWYFORDS
Pavages et asphaltes en tous genres. Concessionnaires de la Asphalt Paving Co^{ie} Ltd.

Roc et pierre de taille jaune d'Hauterive, carrières de la Société.

Bureau technique. — Plans et devis à disposition sur demande.

(4961)

ETERNIT

Société Suisse
DES USINES ETERNIT
à Niederurnen (Glaris)

CLICHÉS SADAG

GENÈVE (Sécheron)

Autotypie. — Zincogravure.
Chromotypographie.

REPRÉSENTANT :

J. PACHE, Pré-du-Marché, 20.
LAUSANNE

SPÉCIALITÉ DE

CARREAUX

Mosaïque en Ciment comprimé.

Fritz **JENNY ROLLE**

Maison fondée en 1850.

DESSINS d'après ALBUM et sur
COMMANDE**GUSTAV KUNTZE, Röhrenwerke**

GÖPPINGEN, Württemberg.

Rivés et brasés ou soudés en fer forgé



avec tous les joints

pour conduites de turbines, d'eau, de vapeur, de condensations,
installations hydrauliques. 5216

ATELIERS DE TÉLÉGRAPHES G. HASLER, à BERNE (Suisse).

FONDÉS EN 1852

Appareils télégraphiques et téléphoniques.

Types spéciaux pour installations à courant fort.

SONNERIES ÉLECTRIQUES

Instruments météorologiques enregistreurs pour Observatoires.

Enregistreurs à distance des niveaux d'eau.

Limnigraphes, Chronographes, etc.

Indicateurs - enregistreurs de vitesse pour locomotives.

Appareils divers pour chemins de fer.

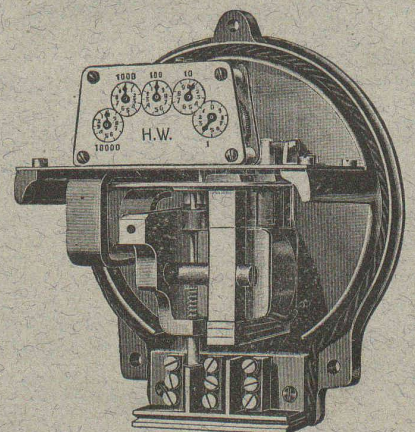
MONTEURS EXPÉRIMENTÉS 209

SOCIÉTÉ GENEVOISE

POUR LA

Construction d'Instruments de Physique et de Mécanique
GENÈVE

COMPTEURS D'ÉNERGIE ÉLECTRIQUE

pour tout voltage
ou ampérage pour
courants alternatifs.Compteurs à prix
multiples,
système Baumann,
adoptés par la
Commune de Lausanne.

Instruments de précision pour Ingénieurs et Architectes.

Machines à froid et à glace.

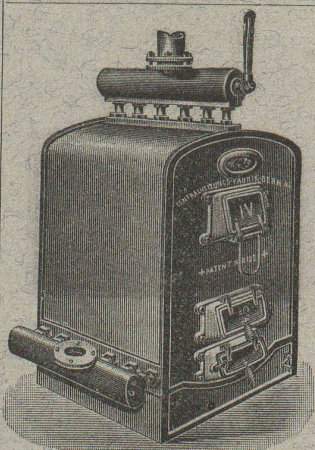
INSTALLATIONS FRIGORIFIQUES COMPLÈTES

Devis et Prospectus gratis.

4688

Les **PLANCHERS** en**Bois Dur LIM**

sont, grâce à leur 5160

résistance extraordinaire à l'usure,
les plus préférables
pour locaux fort fréquentés.Fabrique de Parquets et de Chalets
INTERLAKEN

Installations

5131

DE

CHAUFFAGES CENTRAUX

de tous systèmes

ET DE

Services d'eau chaude

Bains. Buanderies.

Séchoirs.



FABRIQUE de CHAUFFAGE CENTRAL BERNE S.A.
Ancienne Maison J. RUEF
OSTERMUNDIGEN

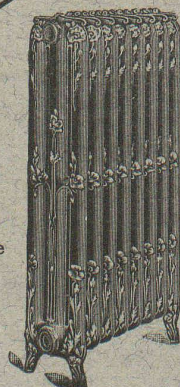
Brevet Suisse

N° 21,928.

Appareils

de Désinfection
et de Stérilisation.

Prospectus et devis sur demande

Fabrication des CHAUDIÈRES
et RADIATEURS
dans nos propres usines.

ÉTABLISSEMENTS DE PRODUITS RÉFRACTAIRES

A. VALUY, à Bollène (Vaucluse), France

Successeur des Hoirs de F. de Crousaz,

Fabrique de produits réfractaires, COUR, sous LAUSANNE

Briques et Produits extra réfractaires pour Hauts Fourneaux, Forges, Acières, Verreries, etc.

Briques en silice pure, bauxite et magnésie

CORNUES A GAZ

FOURS à RÉCUPÉRATION avec gazogènes et récupérateurs sans CAVES système A. VALUY, breveté S. G. D. G.

Transformation rapide et économique des anciens fours à grilles

Economie de combustible environ 30 % sur les fours à grilles

Spécialité de BRIQUES CUITES et CRUES pour VERRERIES

Blocs de flottaison, Flotteurs, etc., etc.

TERRES EXTRA-ALUMINEUSES CUITES et CRUES

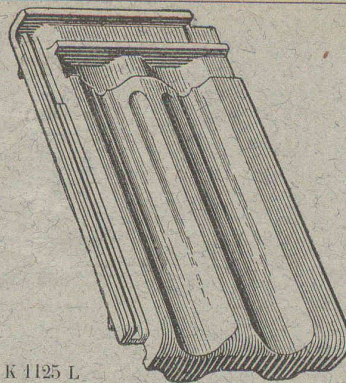
Coulis et ciments réfractaires

ÉTUDES — DEVIS — ENTREPRISES A FORFAIT

Agent général pour la Suisse : M. Robert BLANC

COUR, sous LAUSANNE

Observations. — Les produits sont livrés sur analyse et résistance pyrométrique faites au laboratoire Seger & Cramer de Berlin.



K 1125 L

FABRIQUE DE
POTERIE et BRIQUETERIE
de **RENENS (Vaud)**

Tuile la plus répandue dans le monde entier.

Marque « LUDOWICI »

Couverture la meilleur marché.

*10 ans de garantie
contre les intempéries.*

CAOUTCHOUC POUR TOUTES

APPLICATIONS

Th. de Ragosine

LAUSANNE

Grotte et rue du Midi, 20

4734

SPÉCIALITÉS :

Fournitures pour chemins de fer,

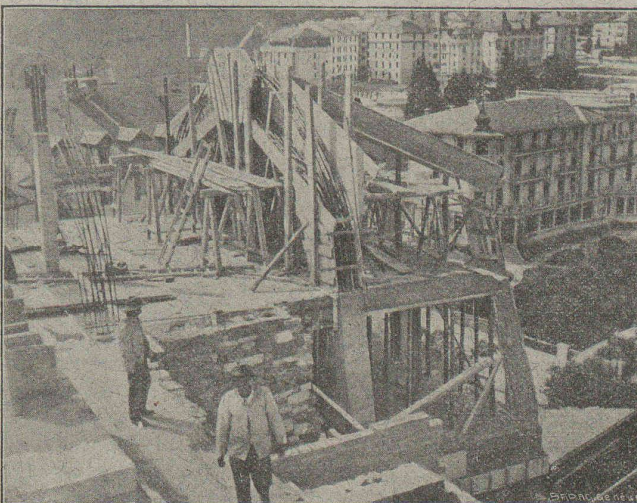
Vêtements de mineurs,
type spécial.

Tapis en caoutchouc.

Gants. — Souliers, etc., etc.

Matières isolantes.

Achat de vieux caoutchouc.



BÉTON ARMÉ DANS TOUTES SES APPLICATIONS

BÉTON ARMÉ F. Brazzola

Bureau central d'études: Lausanne, Avenue Ruchonnet, 9,

A. PARIS & L. BERTHOD, Ingénieurs

SOCIÉTÉ ANONYME DES ATELIERS DE CONSTRUCTIONS MÉCANIQUES DE

ESCHER WYSS & Cie

Fondés en 1805. **ZURICH (Suisse) et RAVENSBURG (Wurtemberg).** Fondés en 1805.

Exposition universelle de Paris 1900: Quatre Grand Prix et Deux Médailles d'Or.

MACHINES à VAPEUR

de toute puissance, à distribution combinée Corliss et à soupapes. Machines à distribution à tiroirs. — Machines horizontales ou verticales à un, deux, trois ou quatre cylindres, à marche lente ou rapide, pour actionnement de fabriques, de dynamos pour éclairage ou transport de force, de tramways, etc. — **Turbines à vapeur.**

Chaudières à vapeur de toute grandeur.

3746

Autres spécialités :

Turbines en tout genre et régulateurs de précision. Travaux de chaudronnerie en tous genres. Pompes à vapeur. Machines à glace et à froid. Compresseurs à air. Bateaux à vapeur et machines marines. Bateaux à

naphte. Bateaux en aluminium. Canots à moteur à vapeur. Transmissions et transports de force. Machines pour la fabrication du papier et du carton. Installations complètes pour la fabrication de pâte de bois. Machines à polir et à caneler.

FRITZ MARTI Société anonyme, BERNE

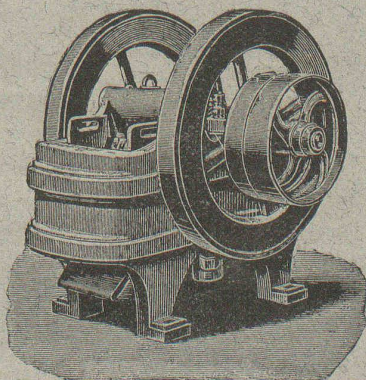
POMPES à diaphragme et centrifuges.

Locomobiles, Moteurs disponibles
de 6 à 50 chevaux.

Concasseurs pour faire le gravier et le sable.

TREUILS — DRAGUES 5024-3a

Disponibles à **BERNE** et **WALLISELEN**



Matériel d'entrepreneurs

Voies transportables, Croisements,
Vagonnets,
Plaques tournantes,
Roues, essieux montés. Coussinets.

LOCOMOTIVES d'entrepreneurs
de 10-70 chevaux.

VENTE et LOCATION

Librairie F. Rouge & C^{ie}, rue Haldimand, Lausanne.

COURS DE GÉOMÉTRIE DESCRIPTIVE

A L'USAGE

des Candidats à l'Ecole des Beaux-Arts

par Edmond VALLOIS, architecte.

Volume in-8° (23-14) de IV-304 pages, avec 411 figures, 1909.
Prix : 7 fr. 50

Congrès International des applications de l'Electricité. Marseille 1908. 3 volumes, 60 fr.

BRISKER, C. *Calcul et Etude du Haut-fourneau*. 1 volume in-8° avec 37 figures et tableaux dans le texte, 7 fr. 50

RIVOIRE. *Dictionnaire du Code civil suisse*, broché 4 fr. Relié 5 fr.

COUDURIER. *Manuel des directeurs et contremaîtres de petites usines à gaz*, br. 6 fr., rel. 7 fr. 25

PACORET E. *Calcul et construction des appareils de levage*. Treuils et ponts roulants. Broché, 2 fr. 50 Cartonné, 3 fr.

EMILE BOREL, prof. *Eléments de la théorie des probabilités*. In vol. in-octavo, 6 fr.

DE BAILLEHACHE. *Unités électriques*, 6 fr.

COUDURIER-BOURORI. *Manuel des directeurs et des contremaîtres de petites usines à gaz*. Relié, 7 fr. 25

H. HÆDER. *Les moteurs à gaz*, II^e partie, 1 vol. avec atlas, 17 fr. 50

E. JOUGNET. *Lectures de mécanique*, 2 vol., 17 fr. 50

V. SCHAFFERS. *La machine à influence*, 10 fr.

A. KRAFT. *Petit manuel d'architecture*, 2^e édition, 4 fr. 50

E. AUCAMUS & L. GALINE. *Tramways et Automobiles*, 2^e édition revue et augmentée, relié cuir souple, 15 fr.

LAGARDE & BATARDON. *Les sociétés commerciales*. Manuel pratique de législation et de comptabilité, 1 vol., 363 pages, 9 fr.

AVIATION

GRAFFIGNY, H. *Les Aéroplanes*. Historique, calcul et construction. Illustré, 4 fr.

ARMENGAUD. *Eléments d'aviation*. Illustré, 2 fr. 75

LELASSEUR & MARQUE *L'Aéroplane pour tous*. Illustré, 2 fr.

SAZERAC DE FORGE. *L'Homme s'envole*. Le passé, le présent et l'avenir de l'aviation. Illustré, 1 fr. 25

TRAITÉ THÉORIQUE ET PRATIQUE

DES

Machines dynamo-électriques

Par SILVANUS P. THOMPSON,

Directeur du Collège technique de Finsbury, à Londres.

Traduit et adapté de l'anglais sur la septième édition par E. BOISTEL, électricien, lauréat de la Société d'Encouragement pour l'Industrie nationale, Expert près les Cours et Tribunaux, Arbitre-rapporteur près le Tribunal de Commerce de la Seine, Expert en Douane.

Quatrième édition française.

COURANTS ALTERNATIFS

1 volume in-8°, avec 572 figures dont 33 hors texte en couleurs, prix relié, Fr. 35.—

Manuel d'Electrotechnique

Etude des principes généraux et des machines électriques industrielles,

par ADOLF THOMAELEN, ingénieur électricien.

Traduit sur la troisième édition allemande par BOY DE LA TOUR, ingénieur en chef des Services électriques de la Cie de Fives-Lille.

1 volume in-8°, contenant 338 figures dans le texte, prix relié, Fr. 20.—

Chemins de fer à crémaillère.

Tracé. Types de crémaillères. Systèmes Riggenbach, Abt, Strub, Lœher, etc.

Matériel roulant, Traction électrique, Exploitation,

par A. LÉVY-LAMBERT.

2^e édition revue et augmentée. In-8, avec figures. 15 fr.

RECUEIL DE TYPES

DE

Ponts pour routes en ciment armé.

Calculés conformément à la Circulaire ministérielle du 20 Octobre 1906.

Par N. DE TEDESCO, avec la collaboration de V. FORESTIER

Un volume in-8°, contenant 54 figures dans le texte et un atlas de planches donnant 8 types de ponts en plans, coupes, élévations et détails d'exécution, 25 francs.

Université de Lausanne. -- Ecole d'Ingénieurs.

L'école comprend les divisions du **génie civil**, de **mécanique**, d'**électricité** et de **chimie**.

La durée des études est de **sept semestres**. Il est annexé à l'école un cours préparatoire d'une année, destiné aux candidats immatriculables à l'Université et qui ne possèdent pas les connaissances spéciales nécessaires pour l'admission en première année.

Le programme détaillé renfermant les conditions d'admission, le programme des cours et le règlement des études est envoyé franco sur demande adressée à la Direction.

Carreaux mosaïques

de Winterthour.

5118

A. WERNER-GRAF

ci-devant

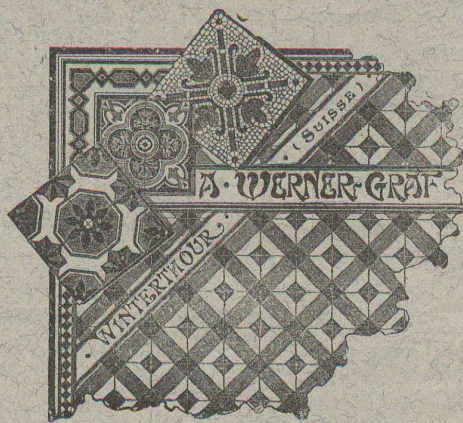
Huldreich Graf.

Fabrique

fondée en 1875.

Albumet échantillons

à disposition.



Daniel PERRET, Appareilleur

Avenue Béthusy. LAUSANNE Avenue Béthusy.

Installateur des Eaux de Cossonay, Ballaigues, Vallorbe, Vaulion, Echallens, Bremblens, Leysin, etc.

Spécialité de canalisations à haute pression. Chauffages de serres, chambres de bains et buanderies. Installations pour eau et gaz. Appareils sanitaires de tous systèmes. Serrurerie en tout genre. — Etudes et devis sur demande. 5278

TRAVAUX D'ASPHALTAGE

et applications diverses de matières asphaltiques.

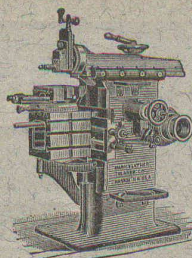
Planettes en asphalte comprimé, résistantes à 335 kgs par cm².

POUTRELLES CIMENT ARMÉ, Système O. Lavanchy.

H. LAVANCHY & FILS

VEVEY, rue du Torrent 10. — Téléphone N° 151.

LAUSANNE, Petit-Chêne 3. — Téléphone N° 26.



J. Lambercier & C^{ie}, Genève

* Fabrique d'Huiles et Graisses industrielles. *

SPÉCIALITÉ DE 229

Fournitures pour Usines

** Organes de transmissions. **

Arbres, Paliers, Courroies, Graisseurs, etc.

MACHINES, OUTILS AMÉRICAINS & AUTRES

FABRIQUES DE PARQUETS. Menuiserie et Scierie mécanique.

STUBER & C^{ie}

SCHUPFEN (Canton de BERNE, Suisse). Téléphone.

Parquets des plus simples aux plus riches. Parquets s' bitume

Fabrique de fenêtres. — Usines hydrauliques et à vapeur. 3865

GERBER-BEAUJEU, représentant.

Téléphone 1965. Le Mont-Rose, route de Montoie, Lausanne. Téléphone 1965.



YVERDON



GENÈVE



VEVEY

S. FOSSATI

ENTREPRENEUR

Avenue de Béthusy, LAUSANNE

FABRIQUE DE CARRELAGES en ciment comprimé.

Dessins d'après albums et sur demande — Nuances et couleurs au choix.

ASPHALTAGE pour terrasses, chambres de bains, à lessive, trottoirs, entrepôts, etc.

TÉLÉPHONE 1589 4779

Société pour la vente des Chaux et Ciments

DE LA SUISSE ROMANDE (G. P. B.)

LAUSANNE

Puissance de production en ciments, chaux et plâtres, 45,000 wagons de 10 tonnes.

Comprend les

Usines de Grandchamp et de Roche.

Usines de la Paudèze.

Usines de Baulmes et de Vouvry.

Ciment Portland artificiel.

Ciment naturel. — Ciment prompt.

Ciments mixtes (Paudézite, Rochîte).

Chaux lourdes, mi-lourdes et légères.

BUREAU DE VENTE POUR LA SUISSE FRANÇAISE (Neuchâtel excepté)
des Chaux hydrauliques et Ciments des Usines neuchâteloises.

Pour la fabrication de pierres factices

Farine, sable et grains artificiels dans toutes les couleurs.

Mélange prêt à l'emploi pour imitation de granit.

5124

Grains de terrazzo pour la mosaïque et cubes de marbre.

Herzogenbuchsée.

Peter Kramer

succ. de Ed. Wuethrich & Cie.

FABRIQUE D'ACCUMULATEURS D'OERLIKON

OERLIKON, près Zurich.

ACCUMULATEURS

pour toutes applications.

5228

Bureau pour la Suisse romande :

LAUSANNE, Chemin Vinet, 29.

Société Céramique

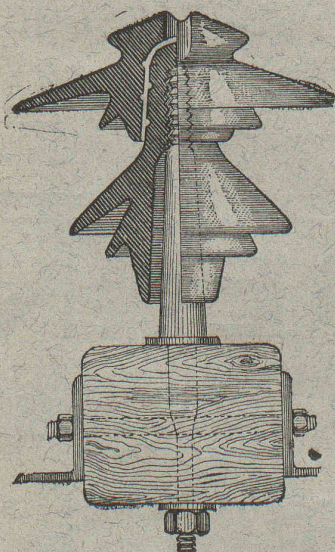
RICHARD - GINORI

MILAN (ITALIE).

Capital L. 10,000,000 entièrement versé 5076

ISOLATEURS

pour hautes et basses tensions en PORCELAINE DURE



en fer homogène pour supports

CATALOGUES gratuits sur demande.

Représentants généraux pour la Suisse :

WERTHEMANN, BOTTY & Co, BALE

A. SCHMID

Atelier de Construction, Sihl

ZURICH

Fondé en 1871. Plus hautes récompenses.

Spécialités :

Moteurs hydrauliques et Turbines

pour la petite industrie.

Pompes à piston

pour toute hauteur de refoulement pour alimentations hydrauliques, établissements industriels, maisons d'habitation, villas, hôtels, etc., actionnés par moteurs à gaz, à benzine, électriques, ou turbines.

Compteurs à eau

pour toute pression. Plus grande exactitude. Indispensable pour tout propriétaire de chaudières à vapeur.

5335

Machines à colonnes d'eau.

Presses hydrauliques.

Pompes à comprimer l'air.

(Z à 2593 g)

Pompes à faire le vide.

Machines spéciales en tous genres.

Exploitation de Marbre de la carrière de Daviaz

MASSONGEX (Valais).

Pierre dure de qualité exceptionnelle (supérieure mais assimilable à celles de Collombey et Arvel), à grain fin homogène gris-clair, rose-vert, résistant à plus de 1600 kilos au centimètre carré ; inaltérable aux intempéries. — Pour travaux de constructions soignées : Pierre de taille de premier choix pour bâtiments, marbreries, etc.

Envoi d'échantillons et devis sur vu des plans et dessins soumis.

Vente de Mastic Meyer.

Cette carrière, en bon état d'exploitation et bien outillée, serait cédée au besoin à un preneur intelligent connaissant la partie. Conditions avantageuses.

(4686)

C. CHAMOREL

Entrepreneur et marchand de pierres, La Borde, Lausanne.

USINES DU VALLON

CONSTRUCTIONS MÉCANIQUES ET MÉTALLIQUES

J. Duvillard, à Lausanne.


Fonderies de fer et de bronze. Ascenseurs. Monte-charges et appareils de levage. Turbines, roues et presses hydrauliques. Pompes pour haute pression. Presses à briques. Machines à battre, presseoirs et treuils. Tuyaux et réservoirs en tôle. Colonnes en fonte.

273

ATELIERS DE CONSTRUCTION

OERLIKON

OERLIKON
PRÈS ZÜRICH



Moteurs Electriques

de toutes grandeurs et pour tous les genres de courant.

Moteurs spéciaux pour appareils de levage.

Moteurs à carcasce étanche. 4230

Moteurs mono- et triphasés à vitesse variable.

Téléphone 1771 RENSEIGNEMENTS ET DEVIS : Téléphone 1771
à LAUSANNE, Gare Lausanne-Ouchy.



H. ROD & C^{ie}
RENENS
FABRIQUE DE
Tuyaux, Carrelages et Briques
en ciment. 5320
Téléphone 1350

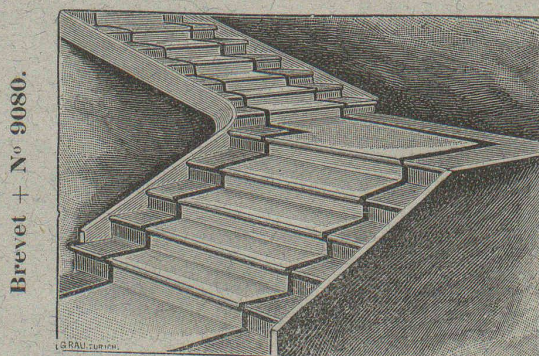
A. JUCKER
Succ^r de
Jucker - Wegmann
Papiers en gros
Zurich 4602
Spécialité de papiers
et toile à dessin et à
calquer, des meilleu-
res qualités, en rou-
leaux et feuilles.

Fabrique de Machines, Fribourg
S. A.
CHAUFFAGE CENTRAL
des meilleurs systèmes.
Buanderies  Séchoirs
ET
Installations de Bains.
Premières références. 5071



“ AQUILAS ”,
Lampes à acétylène pour Mines et Galeries
Plusieurs milliers en usage 5127
en Italie, France, Espagne, Tunisie, Russie,
Hongrie, Mexique, Autriche, Suisse, etc.
Fabrique F^{lli} SANTINI
FERRARA (Italie)
Lampes à Acétylène pour tous les usages.
100 MODÈLES VARIÉS

FABRIQUES RÉUNIES
de Xylolith et d'Acide carbonique, S. A.
à WILDEGG (Canton d'Argovie).



MARCHES D'ESCALIER EN XYLOLITH
pour le revêtement d'escaliers en fer, bois, molasse, ou béton
tournants, molasse usée. 5372
Incombustibles, pas glissant et de grande durabilité et résistance.
Couleurs unies ou avec forme de tapis coloré au centre.
Seulement en Suisse environ 10000 marches d'escalier,
et environ 200,000 m² de parquets ont été posés jusqu'ici

FABRIQUE
d'Instruments de précision
(Société anonyme).

Bureaux et Ateliers : PLACE du VALLON, Lausanne.

INSTRUMENTS DE HAUTE PRÉCISION
THÉODOLITES

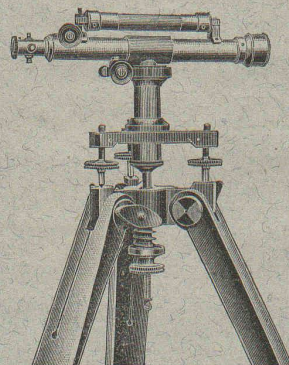
Niveaux en tous genres.

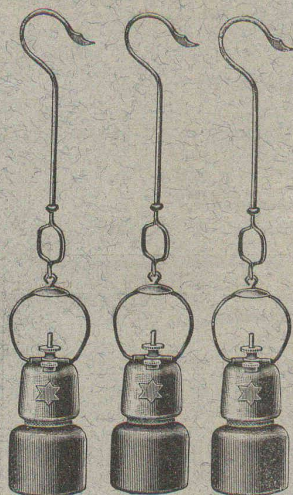
ALIDADES

Fournitures diverses.

Compas d'Aarau.

RÉPARATIONS
5112 CATALOGUES





LAMPE DE MINE A ACÉTYLÈNE

Déposée et brevetée.

« ÉTOILE »

Déposée et brevetée.

pour travaux de galeries, tunnels, etc.

Lampe la plus simple et la plus robuste.

Pas de soudure, les réservoirs à eau et à carbure étant chacun d'une seule pièce.

Réglage facile.

5040

GRAND STOCK

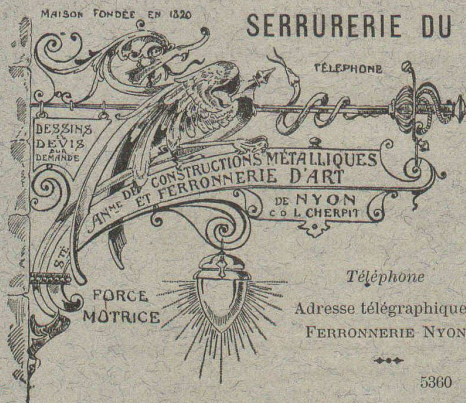
Prospectus et offres par l'agence générale pour la Suisse :

Robert Aebi & C^{ie}, Zurich I

Matériel Decauville. Machines. Outils.

CHARPENTES EN FER

SERRURERIE DU BATIMENT



Suspensions
POUR
ÉLECTRICITÉ
GAZ et
PÉTROLE

CHENETS,
LANDIERS
APPLIQUES

Jardins d'hiver
Serres
Vérandahs

Paris 1897 : Méd. vermeil.
Yverdon 1894 : Méd. argent.
Genève 1896 : Méd. argent.
Vevey 1901 : Méd. argent.

Bow-Windows — Marquises.
PORTAILS — BALCONS

Atelier Mécanique de Menuiserie JACCOUD-HURNI

LAUSANNE, Clos Ouest, route de Morges — Téléphone 2067.

SUPPRESSION DES SEUILS — BREVET 50 116

Cet appareil, par sa simplicité et la modicité de son prix, est invité à progresser rapidement, car il supprime les fort nombreux inconvénients du seuil actuel. Ce nouvel appareil ferme hermétiquement toute porte et évite ainsi les jours, courants d'air, etc., qui se produisent avec les seuils, carrés ou à dos d'âne, employés actuellement. Par le même procédé suppression des bourrelets.

5349

VITRAUX D'ART de tous styles.

DREVARD & WAVRE

ARTISTES PEINTRES-VERRIERS SPÉCIALISTES

Avenue d'Ouchy, 11, Villa Le Closelet, Lausanne (Suisse).

VITRAUX POUR VILLAS, BOW-WINDOW, SALLES A MANGER
VERRES ET GLACES. SPÉCIALITÉ DE MONTAGE SUR CUIVRE

Décoration sur Opaline. — Restauration de Vitraux. 4986

Prix modérés.

Téléphone 1346.

MENUISERIE D'ART et de bâtiment

J. CHAUVY & C^{ie}

A. GOLAY, successeur

Maison fondée en 1830.

8, Maupas LAUSANNE Maupas, 8

— TELEPHONE 781 —

5332

EMBRAYAGE BENN

Breveté dans tous les pays industriels et reconnu partout comme étant le plus simple et le meilleur Embrayage à friction.

Sans segments en bois. Aucune partie saillante. Complètement fermé.

Installations de

TRANSMISSIONS

POUR TOUTES LES BRANCHES DE L'INDUSTRIE

5387

Société des USINES de LOUIS de ROLL

USINE DE CLUS

