

**Zeitschrift:** Bulletin technique de la Suisse romande  
**Band:** 35 (1909)  
**Heft:** 16

## Werbung

### Nutzungsbedingungen

Die ETH-Bibliothek ist die Anbieterin der digitalisierten Zeitschriften auf E-Periodica. Sie besitzt keine Urheberrechte an den Zeitschriften und ist nicht verantwortlich für deren Inhalte. Die Rechte liegen in der Regel bei den Herausgebern beziehungsweise den externen Rechteinhabern. Das Veröffentlichen von Bildern in Print- und Online-Publikationen sowie auf Social Media-Kanälen oder Webseiten ist nur mit vorheriger Genehmigung der Rechteinhaber erlaubt. [Mehr erfahren](#)

### Conditions d'utilisation

L'ETH Library est le fournisseur des revues numérisées. Elle ne détient aucun droit d'auteur sur les revues et n'est pas responsable de leur contenu. En règle générale, les droits sont détenus par les éditeurs ou les détenteurs de droits externes. La reproduction d'images dans des publications imprimées ou en ligne ainsi que sur des canaux de médias sociaux ou des sites web n'est autorisée qu'avec l'accord préalable des détenteurs des droits. [En savoir plus](#)

### Terms of use

The ETH Library is the provider of the digitised journals. It does not own any copyrights to the journals and is not responsible for their content. The rights usually lie with the publishers or the external rights holders. Publishing images in print and online publications, as well as on social media channels or websites, is only permitted with the prior consent of the rights holders. [Find out more](#)

**Download PDF:** 24.04.2026

**ETH-Bibliothek Zürich, E-Periodica, <https://www.e-periodica.ch>**

Fabrique lausannoise d'appareils de chauffage.  
**G. WEBER, constructeur**  
 ROUTE de MORGES, PETIT-PRÉLAZ  
 LAUSANNE 4812

**CHAUFFAGES CENTRAUX**

à eau chaude et vapeur à basse pression.

CHAUFFAGES CENTRAUX LOCAUX (localisés à un seul appartement).

Installations complètes de cuisines d'hôtels  
 donnant une grande économie de combustibles.

Séchoirs, Bains, Buanderie perfectionnée, Brevet + 11466

CALORIFÈRES UNIVERSELS

Etudes techniques et devis sur demande.

**Emulsion Wunner au Bitume**



4524

rend le mortier de ciment imperméable.

Référence de douze années.

Représentant unique en Suisse :

**F. ECKERT & Cie**

ZURICH I, Bahnhofstrasse 73 a, ZURICH I

TÉLÉPH. 7175 CATALOGUES GRATUITS TÉLÉGR. BITUMEN

MÉFIEZ-VOUS DES IMITATIONS

Caisse d'Epargne du Canton de Genève.

**CONSTRUCTION D'UN HOTEL**  
 destiné à la Caisse d'Epargne.

**Concours d'esquisses.**

L'Administration de la Caisse d'Epargne du Canton de Genève ouvre un concours entre architectes de nationalité suisse, en vue de la construction d'un hôtel destiné à la Caisse d'Epargne.

Le programme détaillé du concours, ainsi qu'un plan de situation, sont tenus à la disposition des concurrents au bureau de la Direction de la Caisse d'Epargne, rue Petitot, 8.

**Avis de concours.**

La Direction du 1<sup>er</sup> arrondissement des chemins de fer fédéraux met au concours la construction complète des 2 grilles des cheminées de 35 m. du dépôt de 32 locomotives en cours d'exécution à la gare de Lausanne.

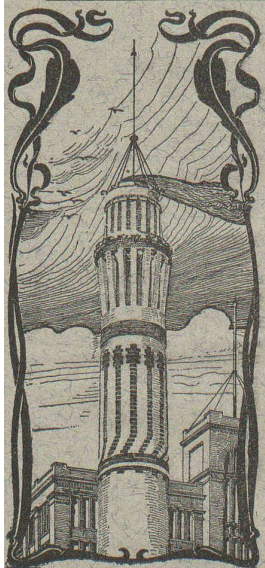
Les plans et conditions peuvent être consultés et le formulaire de soumission demandé au bureau central de la voie, N° 69, à la Rasude, Lausanne.

Les offres, cachetées, doivent parvenir à la Direction sous-signée, avec la mention « Cheminées du dépôt de Lausanne », le 8 septembre au plus tard.

Lausanne, le 20 août 1909.

Direction du 1<sup>er</sup> arrondissement  
 des Chemins de fer fédéraux.

L 1479 L



**J. WALSER & Co**

ENTREPRISE DE CONSTRUCTIONS

WINTERTHUR

(Maison fondée en 1880).

SPÉCIALITÉS : 4722

Cheminées d'usines et de Chauffage.

Maçonneries de Chaudières

de tous systèmes.

Construction de Fourneaux

pour tous les services industriels.

Matériaux réfractaires en toutes qualités.

Fabrique de Chauffage central et Poélerie moderne

**C. SAMBUC FILS & Cie**  
 Lausanne.

CHAUFFAGES CENTRAUX

à eau chaude et vapeur à basse pression.

Calorifères - Thermosiphons élégants

pour appartements. 5295

Installations complètes de CUISINES d'HOTELS

Séchoirs, Bains et Buanderies, à forfait.

Calorifères Universels brevetés

avec régulateurs de tirage, + N° 25,968.

Exposition Internat. Milan 1906 :  
 Diplôme d'Honneur et Médaille d'Or.

Etudes Techniques et Devis sur demande.



**Architecte**

33 ans, dipl. Polyt., Suisse français, développé du côté pratique et administratif plutôt qu'artistique, désirant rentrer en Suisse française dans le courant de 1910, après longue pratique en Suisse allemande, étudierait proposition sérieuse d'association, direction ou reprise d'affaires de tous genres, conformes à ses aptitudes.

Offres sous Uc 5337 Q, à Haasenstein & Vogler, Lausanne.

**Forte récompense**

offerte aux personnes recommandables, pouvant procurer places électricien-technicien.

Offres sous chiffre Jc. 6240 Y., à Haasenstein & Vogler, Berne.

**Jeune ingénieur de construction**

diplômé par l'Ecole polytechnique de Zurich, cherche pour le 1<sup>er</sup> septembre place de commençant.

Offres sous chiffre Z. B. 9177, à l'agence de publicité Rudolf Mosse, Zurich. (Z. 8542)

La Société The Expanded Metal Co. Ltd., propriétaire du brevet suisse N° 20,190, du 31 août 1899, pour : « Machine perfectionnée pour la fabrication des feuilles métalliques réticulées », désire entrer en relation avec des fabricants suisses, en vue de la fabrication de l'article breveté, et serait disposée à céder des licences d'exploitation ou à vendre son brevet.

Prière d'adresser les offres ou propositions à Monsieur E. Imer-Schneider, ingénieur-conseil, 8, boulevard James Fazy, à Genève, qui les transmettra volontiers à qui de droit.

La Société « The Toledo Glass Company », propriétaire du brevet suisse, N° 26,777, du 17 septembre 1902, pour « Machine pour la fabrication d'objets en verre », désire entrer en relation avec des fabricants suisses, en vue de la fabrication de l'article breveté, et serait disposée à céder des licences d'exploitation ou à vendre son brevet.

Prière d'adresser les offres ou propositions à Monsieur E. Imer-Schneider, ingénieur-conseil, 8, boulevard James Fazy, à Genève, qui les transmettra volontiers à qui de droit.



**GRILLES PLIANTES**

**LOUIS ZWAHLEN**  
CONSTRUCTEUR  
MALLEY LAUSANNE

Manufacture de Papiers.  
**J.-G. STOUKY, Lausanne.**  
 Gare du Grand-Pont L.-O.  
 Spécialité de papiers pour  
 Ingénieurs, 5252  
 Architectes, Entrepreneurs.

**Vitraux d'Art**

pour églises, hôtels, vil-  
 las, restaurants, ca-  
 fés et toutes autres  
 constructions.

**Etablissement  
 Dickmann**

Entrepôt L.-O.  
**LAUSANNE**

Gravure sur verre et  
 mosaïques décoratives

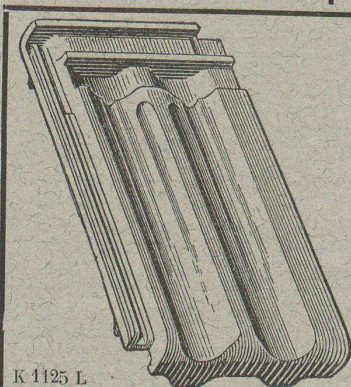
Garnitures de verre et  
 Réparations

Devis et dessins sur demande  
 Téléphone 1701

H. 13104 L.

**Elekt. Glühlampenfabrik**

**AARAU, SUISSE**



K 1125 L.

FABRIQUE DE  
**POTERIE et BRIQUETERIE**  
 de **RENENS (Vaud)**

Tuile la plus répandue dans le  
 monde entier.

Marque « **LUDOWICI** »  
 Couverture la meilleur marché.

10 ans de garantie  
 contre les intempéries.

**Librairie F. Rouge & C<sup>ie</sup>**

Lausanne - Rue Haldimand, 4 - Lausanne

*VIENNENT DE PARAÎTRE :*

F. MORSCH, professeur au Polytechnicum de Zurich. **Le Béton armé**, étude théorique et pratique. Traduit de l'allemand par Max Dubois, ingénieur, avec 350 figures dans le texte. Relié, 20 fr.

N. DE TEDESCO et V. FORESTIER. **Manuel théorique et pratique du constructeur en ciment armé**, avec une note sur le calcul des arcs, par Henry Lossier, professeur. Relié, 20 fr.

JEAN CAROL, ingénieur. **Résistance des matériaux appliquée à la construction des machines**, tome I, avec 617 figures dans le texte. 2 vol. reliés, 40 fr. (Le tome II paraîtra dans quelques jours).

HENRY CHEVALLIER. **Cours pratique d'électricité industrielle**, à l'usage des élèves des écoles d'enseignement technique. Tome I. Mode de production des courants continus, transport et distribution de l'énergie électrique. Relié, 7 fr. 50

**ÉTABLISSEMENTS DE PRODUITS RÉFRACTAIRES**

**A. VALUY, à Bollène (Vaucluse), France**

Successor des Hoirs de F. de Crousaz,

Fabrique de produits réfractaires, COUR, sous LAUSANNE

Briques et Produits extra réfractaires pour Hauts Fourneaux, Forges, Acidéries, Verreries, etc.

Briques en silice pure, bauxite et magnésie

**CORNUES A GAZ**

**FOURS à RÉCUPÉRATION** avec gazogènes et récupérateurs sans CAVES système A. VALUY, breveté S. G. D. G.

Transformation rapide et économique des anciens fours à grilles

Economie de combustible environ 30 % sur les fours à grilles

Spécialité de BRIQUES CUITES et CRUES pour VERRERIES

Blocs de flottaison, Flotteurs, etc., etc.

**TERRES EXTRA-ALUMINEUSES CUITES et CRUES**

Goulis et ciments réfractaires

ÉTUDES — DEVIS — ENTREPRISES A FORFAIT

Agent général pour la Suisse : **M. Robert BLANC**

COUR, sous LAUSANNE

Observations. — Les produits sont livrés sur analyse et résistance pyrométrique faites au laboratoire Seger & Cramer de Berlin.

Vient de paraître :

**Annuaire suisse de la Construction.**

VI<sup>me</sup> ÉDITION

EN VENTE : chez l'éditeur **Edmond Sandoz**, à Neuchâtel, à la librairie **Th. Sack**, à Lausanne, et dans toutes les librairies.

PRIX : 6 FRANCS

H. 5146 N.

**S. A. DES ATELIERS DE MÉCANIQUE DE PRÉCISION DE TERRITET**

Exposition Internationale  
 d'Electricité,  
 Marseille 1908,  
**GRAND PRIX**

**COMPTEURS d'ENERGIE ÉLECTRIQUE**

pour courants :

*continu*

*alternatif*

*monophasé*

*biphasé*

5061

*triphasé*

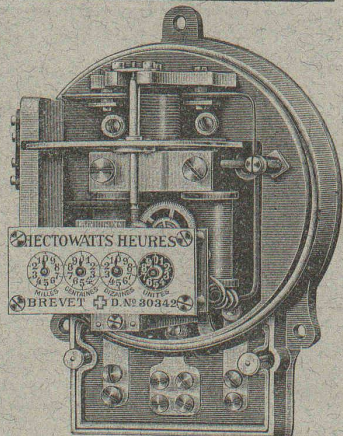
COMPTEURS à DOUBLE TARIF (jour et nuit).

COMPTEURS à TARIFS MULTIPLES.

Compteurs-Horaires (ne nécessitant pas de remontage)  
 pour courant alternatif.

**LAMPES à ARC (Perdrisat)** { de 2 à 5 ampères p<sup>r</sup> ECLAIRAGE.  
 pour courants alternatif et continu { de 2 à 50 » PROJECTIONS.

**FERS A REPASSER ÉLECTRIQUES**



# SOCIÉTÉ ANONYME DES ATELIERS DE CONSTRUCTIONS MÉCANIQUES DE **ESCHER WYSS & C<sup>ie</sup>**

Fondés en 1805. — **ZURICH (Suisse) et RAVENSBURG (Wurtemberg).** — Fondés en 1805.  
Exposition universelle de Paris 1900: Quatre Grands Prix et Deux Médailles d'Or.

## TURBINES

Systèmes Girard, Francis, Jonval. Turbines coniques simples et doubles à axe horizontal ou vertical. Turbines multiples brevetées à axe vertical pour nombre de tours élevés et accouplement direct à la dynamo. Turbines à haute pression.

**Régulateurs de précision, à pression hydraulique ou d'huile.**

Pompes à piston, de toute capacité et pour toute hauteur de refoulement.

3746

### Autres spécialités:

Machines à vapeur horizontales ou verticales. Turbines à vapeur. Chaudières à vapeur et travaux de chaudronnerie en tous genres. Pompes à vapeur. Machines à glace et à froid. Compresseurs à air. Bateaux à va-

peur et machines marines. Bateaux à naphte. Bateaux en aluminium. Canots à moteur à vapeur. Transmissions et transports de force. Machines pour la fabrication du papier et du carton. Installations complètes pour la fabrication de la pâte de bois. Machines à polir et à canneler.

## TRAVAUX D'ASPHALTAGE

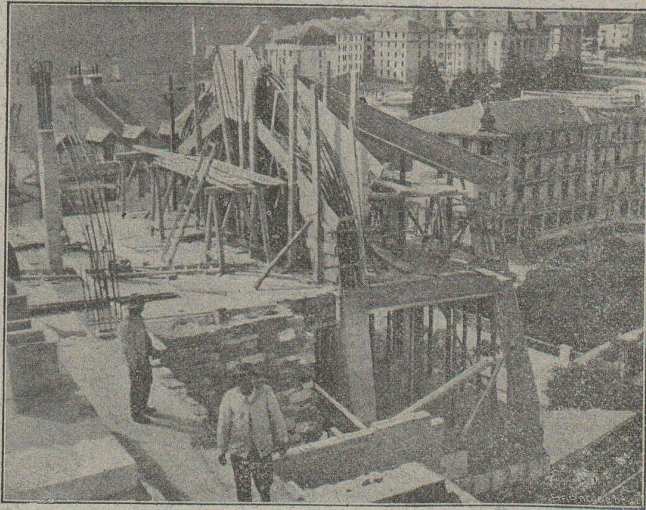
et applications diverses de matières asphaltiques. 5141

**ISOLANTS — Couvertures légères. — ISOLANTS**

Planelles en asphalte comprimée, résistantes à 335 kgs par cm<sup>2</sup>.

## H. LAVANCHY & FILS, Vevey

POUTRELLES CIMENT ARMÉ, Système O. Lavanchy.



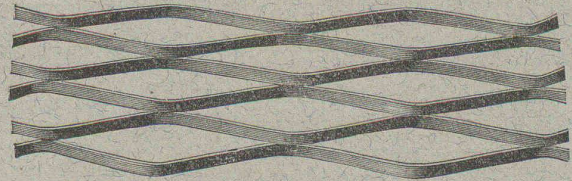
BÉTON ARMÉ DANS TOUTES SES APPLIATIONS

## BÉTON ARMÉ F. Brazzola

Bureau central d'études: Lausanne, Avenue Ruchonnet, 9,

**A. PARIS & L. BERTHOD, Ingénieurs**

## MÉTAL DÉPLOYÉ



FRANCILLON & C<sup>ie</sup>

## Nettoyage sanitaire par le vide.

Installations peu coûteuses fonctionnant au moyen de la pression d'eau. 5357

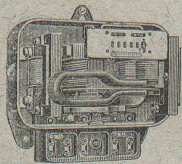
Appareils à poste fixe et transportables mûs par moteurs électriques. Nombreuses références dans la contrée. — Devis, renseignements, prospectus et visites sans frais et sans engagement de la part du client.

**Louis TROTTE**, Agence industrielle.

VEVEY, Avenue de Plan, 29, VEVEY.



4945 — 1



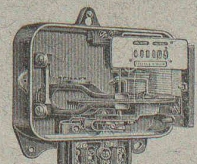
Compteur pour courant alternatif triphasé.

# LANDIS & GYR, Zug

Maison fondée en 1896.

## Compteurs d'Electricité.

Construction simple et solide. - Exécution soignée.



Compteur pour courant alternatif monophasé.

## SOCIÉTÉ ANONYME D'ENTREPRISES ET DE CONSTRUCTIONS

NEUCHÂTEL

Bureau: Coq-d'Inde, 24.

Téléphone N° 756.

Adresse télégraphique:

ENTREPRISES, NEUCHÂTEL

NEUCHÂTEL et LAUSANNE

Entreprises de Travaux publics.

LAUSANNE

Bureau et Magasin: Avenue Ruchonnet.

Téléphone N° 2235.

Adresse télégraphique:

ENTREPRISES, LAUSANNE

### BÉTON ARMÉ

Bâtiments, fabriques, réservoirs, ponts, etc.

**SPECIALITÉ DE CARRELAGES EN TOUS GENRES (Fourniture et pose). — EXPOSITION PERMANENTE**

Produits des Fabriques RANSBACH, HEMIXEN, APPIANI, RAGONITZ, etc. — Appareils sanitaires anglais de la Maison TWYFORDS

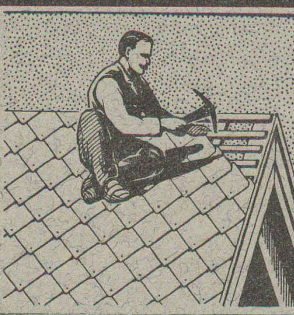
Pavages et asphaltages en tous genres. Concessionnaires de la Asphalt Paving C<sup>ie</sup> Ltd.

Roc et pierre de taille jaune d'Hauterive, carrières de la Société.

Bureau technique. — Plans et devis à disposition sur demande.

(4961)

**ETERNIT**



Société Suisse  
**DES USINES ETERNIT**  
à Niederurnen (Glarus)

**CLICHÉS SADAG**  
GENÈVE (Sécheron)  
Autotypie. — Zincogravure.  
Chromotypographie.  
REPRÉSENTANT :  
J. PACHE, Pré-du-Marché, 20.  
LAUSANNE

SPÉCIALITÉ DE  
**CARREAUX**  
Mosaïque en ciment comprimé.  
**Fritz JENNY ROLLE**  
Maison fondée en 1850.  
DESSINS d'après ALBUM et sur  
COMMANDE.

**GUSTAV KUNTZE, Röhrenwerke**  
GÖPPINGEN, Württemberg.  
Rivés et brasés ou soudés en fer forgé.

**TUYAUX-KUNTZE**

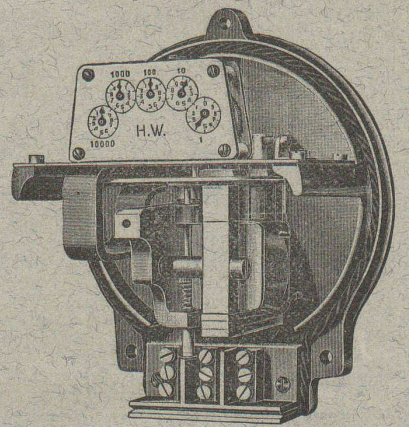
avec tous les joints  
pour conduites de turbines, d'eau, de vapeur, de condensations,  
installations hydrauliques. 5216

**ATELIERS DE TÉLÉGRAPHES**  
**G. HASLER, à BERNE (Suisse).**

FONDÉS EN 1852  
Appareils télégraphiques et téléphoniques.  
Types spéciaux pour installations à courant fort.  
SONNERIES ÉLECTRIQUES  
Instruments météorologiques enregistreurs pour Observatoires.  
Enregistreurs à distance des niveaux d'eau.  
Limnigraphes, Chronographes, etc.  
Indicateurs - enregistreurs de vitesse pour locomotives.  
Appareils divers pour chemins de fer.  
MONTEURS EXPÉRIMENTÉS 209

**SOCIÉTÉ GENEVOISE**  
POUR LA  
Construction d'Instruments de Physique et de Mécanique  
**GENÈVE**

**COMPTEURS**  
**D'ÉNERGIE**  
**ÉLECTRIQUE**  
pour tout voltage  
ou ampérage pour  
courants alternatifs.



Compteurs à prix  
multiples,  
système Baumann,  
adoptés par la  
Commune de Lausanne.

Instruments de précision pour Ingénieurs et Architectes.

**Machines à froid et à glace.**

INSTALLATIONS FRIGORIFIQUES COMPLÈTES

Devis et Prospectus gratis. 4688

Installations  
5131 DE  
**CHAUFFAGES CENTRAUX**  
de tous systèmes  
ET DE  
**Services d'eau chaude**  
Bains, Buanderies.  
Séchoirs.



**FABRIQUE de CHAUFFAGE CENTRAL BERNE S.A.**  
Ancienne Maison J. RUEF  
**OSTERMUNDIGEN**

Brevet Suisse  
N° 21,928.

Appareils  
de Désinfection  
et de Stérilisation.  
Prospectus et devis sur demande

Fabrication des CHAUDIÈRES  
et RADIATEURS  
dans nos propres usines.



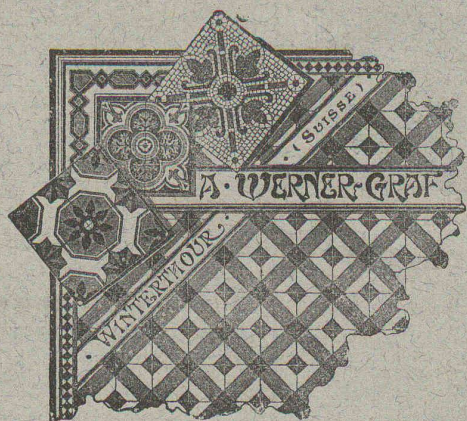
Les **PLANCHERS** en  
**Bois Dur LIM**  
sont, grâce à leur 5160  
résistance extraordinaire à l'usure,  
les plus préférables  
pour locaux fort fréquentés.

Fabrique de Parquets et de Chalets  
**INTERLAKEN**

# Carreaux mosaïques

de Winterthour.

5118



**A. WERNER-GRAF**

ci-devant

Huldreich Graf.

Fabrique  
fondée en 1875.

Albumet échantillons  
à disposition.

## Daniel PERRET, Appareilleur

Avenue Béthusy. LAUSANNE Avenue Béthusy.

Installateur des Eaux de Cossonay, Ballaigues, Vallorbe, Vaulion, Echallens, Bremblens, Leysin, etc.

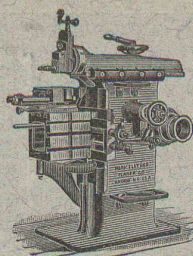
Spécialité de canalisations à haute pression. Chauffages de serres, chambres de bains et buanderies. Installations pour eau et gaz. Appareils sanitaires de tous systèmes. Serrurerie en tout genre. — Etudes et devis sur demande. 5278

### Matériaux isolants de tout genre p<sup>r</sup> Constructions

CARTONS BITUMÉS — PAPIERS pour COUVERTURE  
VÉRITABLE CIMENT LIGNEUX de qualité supérieure.  
Marque: C. Schmidt & Cie, Hirschberg. 5169

CARTON FEUTRE ISOLANT — CARBOLINEUM, etc.  
Tous les matériaux pour la Couverture en Ciment ligneux.

**Meynadier & Cie, Zurich V**



## J. Lambercier & C<sup>ie</sup>, Genève

\* Fabrique d'Huiles et Graisses industrielles. \*  
SPÉCIALITÉ DE 239

### Fournitures pour Usines

\*\* Organes de transmissions. \*\*  
Arbres, Paliers, Courroies, Graisseurs, etc.  
MACHINES, OUTILS AMÉRICAINS & AUTRES

FABRIQUES DE PARQUETS. Menuiserie et Scierie mécanique.

## STUBER & C<sup>ie</sup>

SCHUPFEN (Canton de BERNE, Suisse). Téléphone.

Parquets des plus simples aux plus riches. Parquets s<sup>r</sup> bitume  
Fabrique de fenêtres. — Usines hydrauliques et à vapeur. 3865

GERBER-BEAUJEU, représentant.

Téléphone 1965. Le Mont-Rose, route de Montoie, Lausanne. Téléphone 1965.

### Entreprise générale d'installations de chauffage

## A. CUÉNOUD, INGÉNIEUR

St-Roch, 3 et 5 — LAUSANNE — St-Roch, 3 et 5

Chauffages centraux à eau chaude et vapeur  
basse pression.

Installations de cuisines d'hôtels et restaurants.

Buanderies. — Blanchisseries à vapeur. 5334

Cheminées de salon. — Calorifères. — Poêles.

→ Prix-courant. — Devis et visite sur demande. ←

# Société pour la vente des Chaux et Ciments

DE LA SUISSE ROMANDE (G. P. B.)

**LAUSANNE**

Puissance de production en ciments, chaux et plâtres, 15,000 wagons de 10 tonnes.

Comprend les

**Usines de Grandchamp et de Roche.**

**Usines de la Paudèze.**

**Usines de Baulmes et de Vouvry.**

**Ciment Portland artificiel.**

**Ciment naturel. — Ciment prompt.**


**Ciments mixtes (Paudézite, Rochite).**

**Chaux lourdes, mi-lourdes et légères.**

BUREAU DE VENTE POUR LA SUISSE FRANÇAISE (Neuchâtel excepté)  
des Chaux hydrauliques et Ciments des Usines neuchâteloises.

# ATELIERS DE CONSTRUCTION OERLIKON

OERLIKON PRÈS ZÜRICH



## Moteurs Electriques

de toutes grandeurs et pour tous les genres de courant.

Moteurs spéciaux pour appareils de levage.  
Moteurs à carcasse étanche. 4230  
Moteurs mono- et triphasés à vitesse variable.

Téléphone 1771 RENSEIGNEMENTS ET DEVIS : Téléphone 1771  
à LAUSANNE, Gare Lausanne-Ouchy.




**H. ROD & C<sup>ie</sup>**  
RENENS  
FABRIQUE DE  
Tuyaux, Carrelages et Briques  
en ciment. 5326  
Téléphone 1350

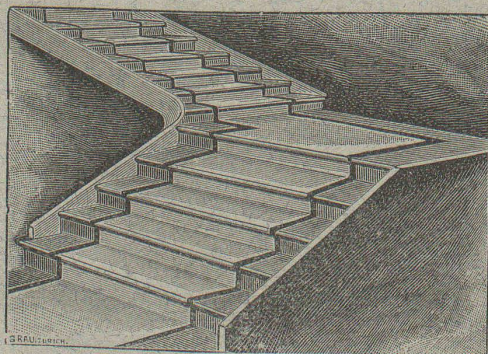
**A. JUCKER**  
Succ<sup>r</sup> de  
Jucker - Wegmann  
Papiers en gros

Zurich 4602

Spécialité de papiers et toile à dessin et à calquer, des meilleures qualités, en rouleaux et feuilles.

Fabrique de Machines, Fribourg  
S. A.  
CHAUFFAGE CENTRAL  
des meilleurs systèmes.  
Buanderies  Séchoirs  
ET  
Installations de Bains.  
Premières références. 5071

FABRIQUES RÉUNIES  
de Xylolith et d'Acide carbonique, S. A.  
à WILDEGG (Canton d'Argovie).



Brevet + N° 9080.

Brevet + N° 9080.

**MARCHES D'ESCALIER EN XYLOLITH**  
pour le revêtement d'escaliers en fer, bois, molasse, ou béton tournants, molasse usée. 5372

Incombustibles, pas glissant et de grande durabilité et résistance. Couleurs unies ou avec forme de tapis coloré au centre.

Seulement en Suisse environ 10000 marches d'escalier, et environ 200,000 m<sup>2</sup> de parquets ont été posés jusqu'ici



**"AQUILAS"**  
Lampes à acétylène pour Mines et Galeries  
Plusieurs milliers en usage 5127  
en Italie, France, Espagne, Tunisie, Russie, Hongrie, Mexique, Autriche, Suisse, etc.

**Fabrique F<sup>lli</sup> SANTINI**  
FERRARA (Italie)

Lampes à Acétylène pour tous les usages.  
100 MODÈLES VARIÉS

FABRIQUE  
d'Instruments de précision  
(Société anonyme).

Bureaux et Ateliers : PLACE du VALLON, Lausanne.

INSTRUMENTS DE HAUTE PRÉCISION  
THÉODOLITES

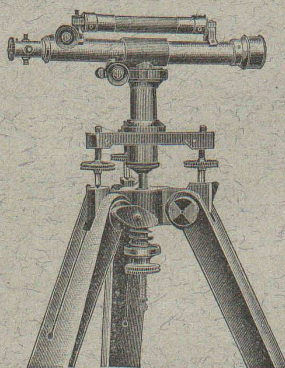
Niveaux en tous genres.

ALIDADES

Fournitures diverses.

**Compas d'Aarau.**

RÉPARATIONS  
5112 CATALOGUES



308 TÉLÉPHONE 308

# Pour la fabrication de pierres factices

Farine, sable et grains artificiels dans toutes les couleurs.  
Mélange prêt à l'emploi pour imitation de granit.

5124

## Grains de terrazzo pour la mosaïque et cubes de marbre.

**Herzogenbuchsée.**

**Peter Kramer**  
succ. de Ed. Wuethrich & Cie.

FABRIQUE D'ACCUMULATEURS D'OERLIKON

OERLIKON, près Zurich.

### ACCUMULATEURS

pour toutes applications.

5228

Bureau pour la Suisse romande :

**LAUSANNE, Chemin Vinet, 29.**

Société Céramique

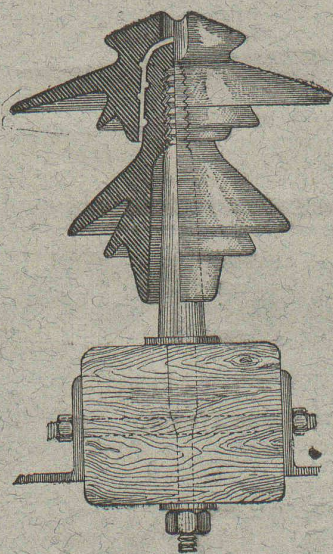
### RICHARD - GINORI

MILAN (ITALIE).

Capital L. 10,000,000 entièrement versé 5076

# ISOLATEURS

pour hautes et basses tensions en PORCELAINE DURE



**SUPPORTS**  
en fer homogène pour isolateurs.

CATALOGUES gratis sur demande.

Représentants généraux pour la Suisse :

**WERTHEMANN, BOTTY & Co, BALE**

## A. SCHMID

Atelier de Construction, Sihl  
**ZURICH**

Fondé en 1871. Plus hautes récompenses.

Spécialités :

**Moteurs hydrauliques et Turbines**  
pour la petite industrie.

**Pompes à piston**  
pour toute hauteur de refoulement pour alimentations hydrauliques, établissements industriels, maisons d'habitation, villas, hôtels, etc., actionnés par moteurs à gaz, à benzine, électriques, ou turbines.

**Compteurs à eau**  
pour toute pression. Plus grande exactitude. Indispensable pour tout propriétaire de chaudières à vapeur.

5335

**Machines à colonnes d'eau.**  
**Presses hydrauliques.**  
**Pompes à comprimer l'air.** (Z à 2593 g)  
**Pompes à faire le vide.**  
**Machines spéciales en tous genres.**

### Exploitation de Marbre de la carrière de Daviaz MASSONGEX (Valais).

Pierre dure de qualité exceptionnelle (supérieure mais assimilable à celles de Collombey et Arvel), à grain fin homogène gris-clair, rose-vert, résistant à plus de 1600 kilos au centimètre carré ; inaltérable aux intempéries. — Pour travaux de constructions soignées : Pierre de taille de premier choix pour bâtiments, marbreries, etc.

Envoi d'échantillons et devis sur vu des plans et dessins soumis.

Vente de Mastic Meyer.

Cette carrière, en bon état d'exploitation et bien outillée, serait cédée au besoin à un preneur intelligent connaissant la partie. Conditions avantageuses. (4686)

### C. CHAMOREL

Entrepreneur et marchand de pierres, La Borde, Lausanne.

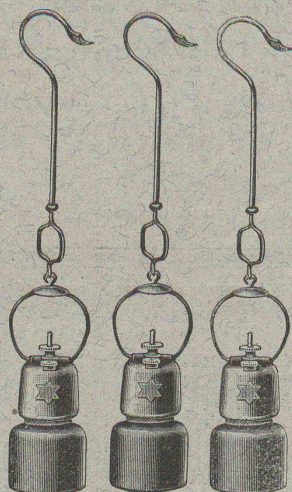
### USINES DU VALLON CONSTRUCTIONS MÉCANIQUES ET MÉTALLIQUES

**J. Duvillard, à Lausanne.**

Fonderies de fer et de bronze. Ascenseurs. Monte-charges et appareils de levage. Turbines, roues et presses hydrauliques. Pompes pour haute pression. Presses à briques. Machines à battre, pressoirs et treuils. Tuyaux et réservoirs en tôle. Colonnes en fonte.

273





# LAMPE DE MINE A ACÉTYLÈNE

Déposée et brevetée.

« ÉTOILE »

Déposée et brevetée.

pour travaux de galeries, tunnels, etc.

**Lampe la plus simple et la plus robuste.**

*Pas de soudure, les réservoirs à eau et à carbure étant chacun d'une seule pièce.*

Réglage facile.

5040

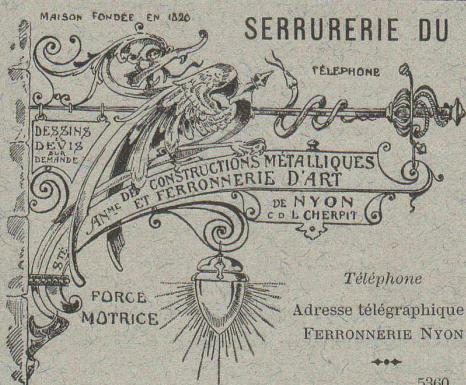
**GRAND STOCK**

Prospectus et offres par l'agence générale pour la Suisse :

## Robert Aebi & C<sup>ie</sup>, Zurich I

**Matériel Decauville. Machines. Outils.**

### CHARPENTES EN FER



SERRURERIE DU BATIMENT

Suspensions

POUR

**ÉLECTRICITÉ**

GAZ et

**PÉTROLE**

CHENETS,

LANDIERS

APPLIQUES

Téléphone

Adresse télégraphique:  
FERRONNERIE NYON

Jardins d'hiver

Serres

Véranda's

5360

Paris 1897 : Méd. vermeil.  
Yverdon 1894 : Méd. argent.  
Genève 1896 : Méd. argent.  
Vevey 1901 : Méd. argent.

Bow-Windows — Marquises.  
PORTAILS — BALCONS

### Atelier Mécanique de Menuiserie JACCOUD-HURNI

LAUSANNE, Clos Ouest, route de Morges — Téléphone 2067.

**SUPPRESSION DES SEUILS — BREVET 50 116**

Cet appareil, par sa simplicité et la modicité de son prix, est invité à progresser rapidement, car il supprime les fort nombreux inconvénients du seuil actuel. Ce nouvel appareil ferme hermétiquement toute porte et évite ainsi les jours, courants d'air, etc., qui se produisent avec les seuils, carrés ou à dos d'âne, employés actuellement. Par le même procédé suppression des bourrelets.

### VITRAUX D'ART de tous styles.

### DREVARD & WAVRE

ARTISTES PEINTRES-VERRIERS SPÉCIALISTES

Avenue d'Ouchy, 11, Villa Le Closelet, Lausanne (Suisse).

VITRAUX POUR VILLAS, BOW-WINDOW, SALLES A MANGER  
VERRES ET GLACES. SPÉCIALITÉ DE MONTAGE SUR CUIVRE

Décoration sur Opaline. — Restauration de Vitraux. 4986

Prix modérés.

Téléphone 1346.

### MENUISERIE D'ART et de bâtiment

J. CHAUVY & C<sup>ie</sup>

### A. GOLAY, successeur

Maison fondée en 1830.

8, Maupas LAUSANNE Maupas, 8

TÉLÉPHONE 781 5332

# EMBRAYAGE BENN

Breveté dans tous les pays industriels et reconnu partout comme étant le plus simple et le meilleur Embrayage à friction.

Sans segments en bois. Aucune partie saillante. Complètement fermé.

Installations de

## TRANSMISSIONS

POUR TOUTES LES BRANCHES DE L'INDUSTRIE

Société des USINES de LOUIS de ROLL

**USINE DE CLUS**

