

**Zeitschrift:** Bulletin technique de la Suisse romande  
**Band:** 35 (1909)  
**Heft:** 16

**Artikel:** Constructions pour la Fête fédérale de gymnastique, à Lausanne, en juillet 1909  
**Autor:** [s.n.]  
**DOI:** <https://doi.org/10.5169/seals-27585>

### **Nutzungsbedingungen**

Die ETH-Bibliothek ist die Anbieterin der digitalisierten Zeitschriften auf E-Periodica. Sie besitzt keine Urheberrechte an den Zeitschriften und ist nicht verantwortlich für deren Inhalte. Die Rechte liegen in der Regel bei den Herausgebern beziehungsweise den externen Rechteinhabern. Das Veröffentlichen von Bildern in Print- und Online-Publikationen sowie auf Social Media-Kanälen oder Webseiten ist nur mit vorheriger Genehmigung der Rechteinhaber erlaubt. [Mehr erfahren](#)

### **Conditions d'utilisation**

L'ETH Library est le fournisseur des revues numérisées. Elle ne détient aucun droit d'auteur sur les revues et n'est pas responsable de leur contenu. En règle générale, les droits sont détenus par les éditeurs ou les détenteurs de droits externes. La reproduction d'images dans des publications imprimées ou en ligne ainsi que sur des canaux de médias sociaux ou des sites web n'est autorisée qu'avec l'accord préalable des détenteurs des droits. [En savoir plus](#)

### **Terms of use**

The ETH Library is the provider of the digitised journals. It does not own any copyrights to the journals and is not responsible for their content. The rights usually lie with the publishers or the external rights holders. Publishing images in print and online publications, as well as on social media channels or websites, is only permitted with the prior consent of the rights holders. [Find out more](#)

**Download PDF:** 17.02.2026

**ETH-Bibliothek Zürich, E-Periodica, <https://www.e-periodica.ch>**

## FÊTE FÉDÉRALE DE GYMNASTIQUE, A LAUSANNE

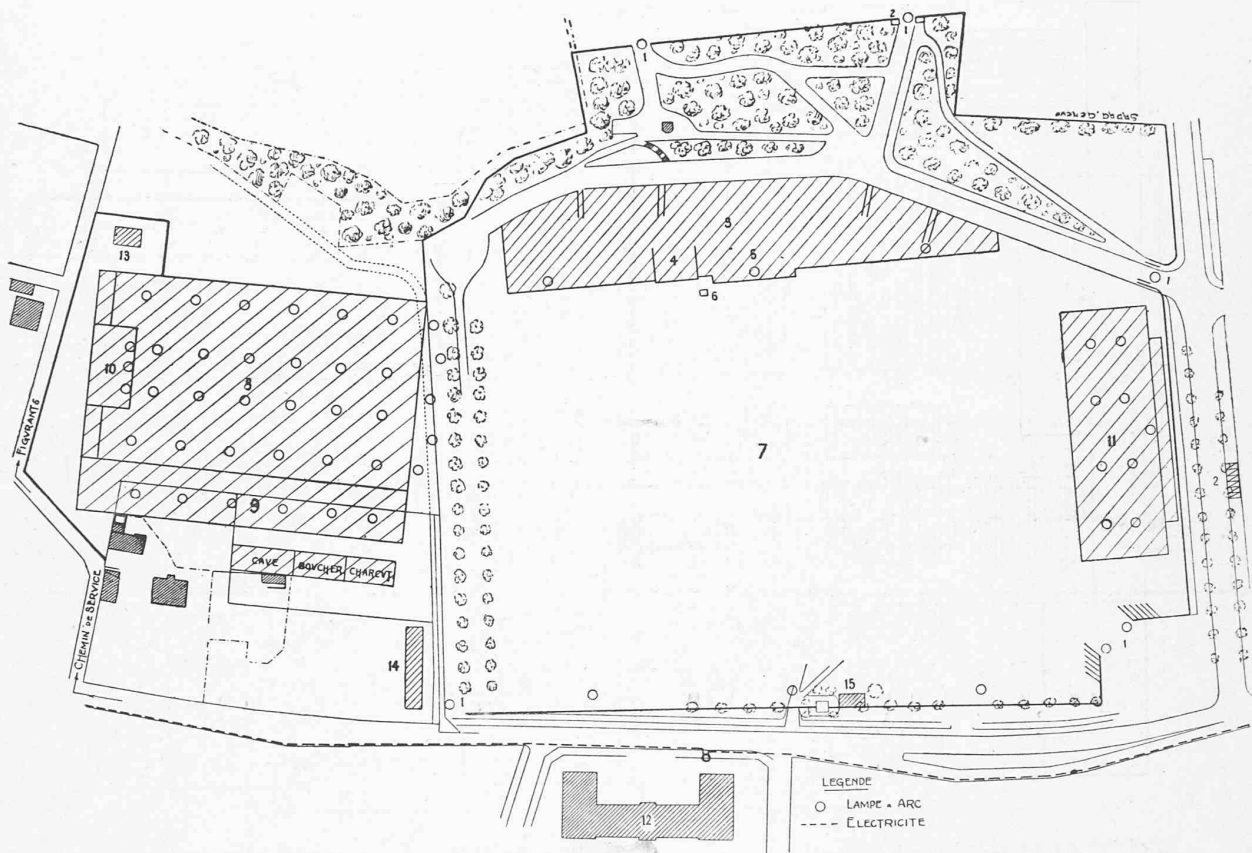


Fig. 1. - Plan général des constructions. - Echelle : 1 : 2500.

LÉGENDE: 1 = Entrées. — 2 = Caisses. — 3 = Gradins pour 5000 personnes. — 4 = Musique. — 5 = Tribune d'honneur. — 6 = Directeur des exercices. — 7 = Emplacement réservé aux exercices, 31 500 m<sup>2</sup>. — 8 = Grande cantine, 9000 places, 10 620 m<sup>2</sup>. — 9 = Cuisines, 2400 m<sup>2</sup>. — 10 = Podium, 480 m<sup>2</sup>. — 11 = Cantine à bière, 4000 places, 3300 m<sup>2</sup>. — 12 = Collège de Beaulieu. — 13 = W.-C. personnel. — 14 = W.-C. payants. — 15 = W.-C. publics et payants.



Fig. 2. - Vue intérieure de la cantine.

défectueux, insuffisant. — Au service de la Pédiatrie, relations trop faciles entre les « bébés infectés » et « non infectés ». — Le local de consultation pour « bébés douteux » est superflu, ceux-ci n'étant forcément déclarés tels qu'après la consultation. — Aux services généraux la surface de la cuisine est trop restreinte. (A suivre).

### Constructions pour la Fête fédérale de gymnastique, à Lausanne, en juillet 1909.

Cette fête qui a réuni plus de 12 000 gymnastes venant de tous les points de la Suisse a nécessité des travaux et des aménagements qu'il paraît intéressant de communiquer aux constructeurs.

## FÊTE FÉDÉRALE DE GYMNASTIQUE, A LAUSANNE

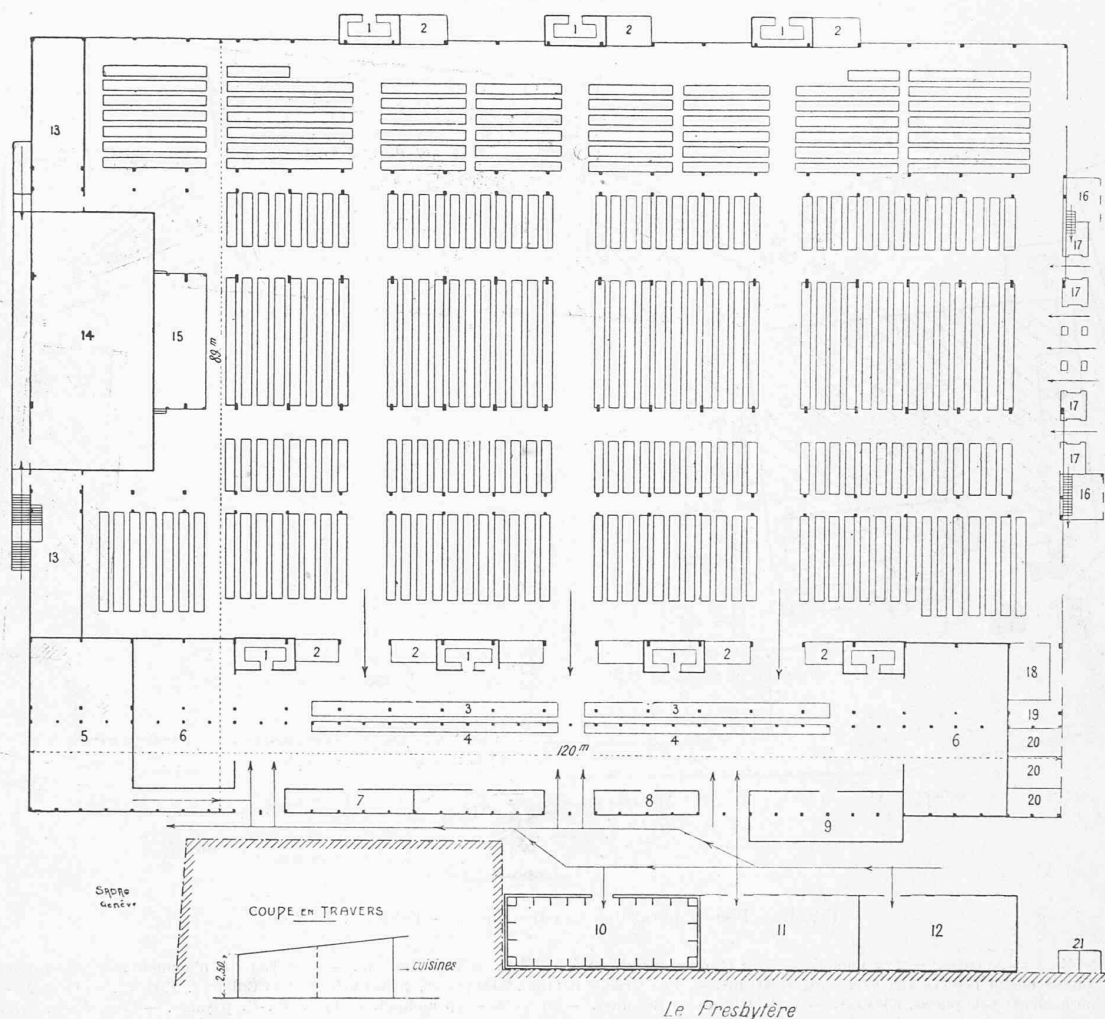


Fig. 3. — Plan de la grande cantine. — Echelle : 1 : 800.

LÉGENDE : 1 = Buffet. — 2 = Rinçage. — 3 = Tables à servir. — 4 = Tables à découper. — 5 = Légumes. — 6 = Laverie. — 7 = Couteaux. — 8 = Pain. — 9 = Epicierie. — 10 = Cave. — 11 = Boucherie. — 12 = Châreuterie. — 13 = Vestiaires. — 14 = Podium. — 15 = Estrade musicale. — 16 = Billets. — 17 = Echoppes. — 18 = Subsistance bureau. — 19 = Corps de garde, téléphone. — 20 = Bureaux. — 21 = Transformateurs.

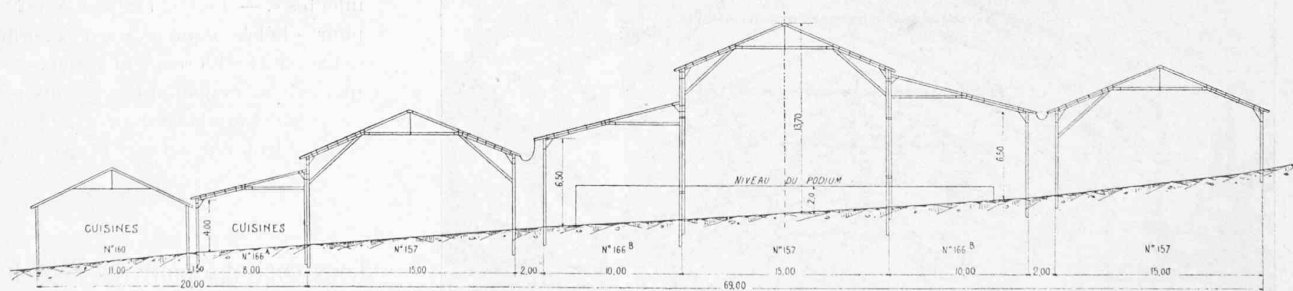


Fig. 4. — Coupe en travers de la cantine. — Echelle 1 : 500.

Le plan de situation montre les dispositions adoptées pour l'utilisation de la place de Beaulieu (Fig. 1).

Le côté est de la place a été réservé pour une cantine à bière, et la grande halle de fête a été placée au fond de la place, à l'ouest, afin de ménager entre les deux bâtiments un espace de 32 000 m<sup>2</sup> pour les concours de gymnastique et les exercices généraux.

Devant cet espace, sur la partie formant amphithéâtre naturel, ont été édifiées les tribunes. Cinq portes d'entrée avec guichets donnaient accès à la place.

Le service important des cantines et cuisines se faisait par le moyen d'un chemin de service en dehors de la place de fête.

*Cantine à bière.* — A l'entrée est, côté de la ville, a été

construite une cantine à bière de 92 m. sur 32 m., soit 2944 m<sup>2</sup>, plus une annexe pour le buffet de 62 m. sur 5 m. soit 310 m<sup>2</sup>.

Cette cantine était surtout destinée à servir pour les concours en cas de mauvais temps et en second lieu devait être utilisée comme débit de bière. Le nombre des places était de 4000, mais on n'avait installé des tables et des bancs que pour 2000 seulement. Ces tables et bancs étaient mobiles, afin de pouvoir être remisés pour faire place aux exercices.

décoration d'entrée de la grande halle (Fig. 6).

Les illustrations ci-jointes donnent la vue des estrades et tribunes d'honneur construites à flanc le coteau et pouvant recevoir 7000 places (Fig. 5).

Les cantines ont été fournies, en location seulement, par la maison L. Stromeyer & C<sup>ie</sup>, à Kreuzlingen.

La halle de fête de 12 000 places a coûté avec les tables, annexes et montage, Fr. 65 000. La cantine à bière de 2000 places assises et 2000 debout, Fr. 10 000.

La dépense totale nécessitée par ces installations, en y

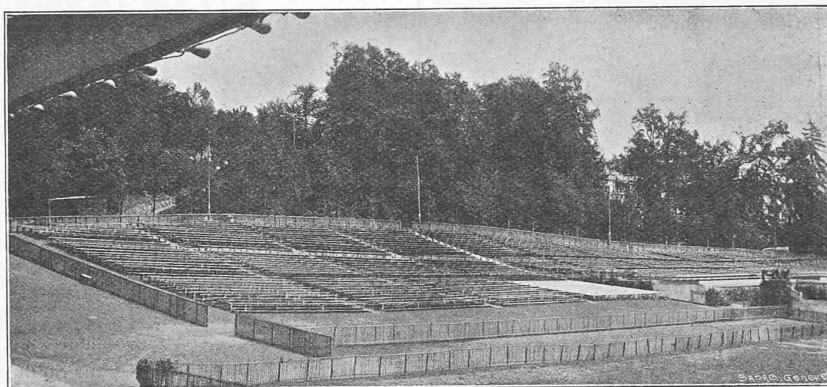


Fig. 5. — Les gradins.

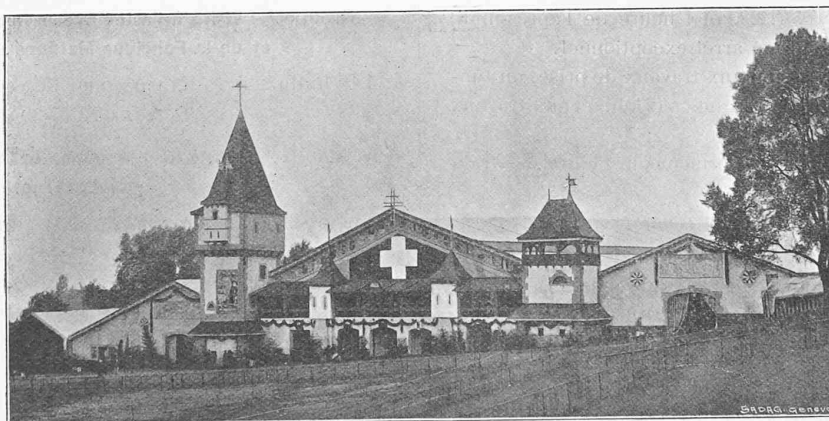


Fig. 6. — L'entrée de la cantine.

Fête fédérale de gymnastique, à Lausanne.

**Halle de fête.** — Cette halle mesurant 120 m. de long sur 90 m. de large, soit 10 800 m<sup>2</sup>, était agencée en tables et bancs pour 10 000 places assises. Des annexes ont été construites pour les cuisines, annexes mesurant 120 m. sur 20 m. soit 2400 m<sup>2</sup>; puis à une certaine distance, l'on a élevé les caves en parois doubles isolées de sciure, de 23 m. sur 8 m., soit 184 m<sup>2</sup>, avec casiers agencés pour 50 000 bouteilles. Une autre annexe, de 47 m. sur 8 m., soit 376 m<sup>2</sup>, servait à la boucherie et à la charcuterie (Fig. 2, 3 et 4).

Le podium servant aux représentations mesure 30 m. sur 16 m., soit 480 m<sup>2</sup>; sa hauteur moyenne est de 2 m. De chaque côté se trouve un vestiaire pour les figurants.

Signalons en passant, la pittoresque façade formant la

comprenant les travaux accessoires — amenées d'eau, éclairage électrique, W.-C., entrées, bureaux de caisses, clôtures, décoration intérieure, etc., s'élève à environ Fr. 115,000. La dépense est restée dans la limite des devis.

Toutes ces installations ont été construites dans un délai de deux mois.

Le comité des constructions était présidé par M. Francis Isoz, architecte, qui a élaboré la disposition générale de la place et les plans des cantines, ainsi que la grande façade du hall qui a été décorée par M. O.-A. Briffod, artiste-peintre. M. F. Baud, entrepreneur, vice-président, auquel étaient adjoints M. Ch. Braun, architecte, et M. H. Bobaïng, secrétaire, ont dirigé l'exécution.