

Zeitschrift: Bulletin technique de la Suisse romande
Band: 35 (1909)
Heft: 16

Werbung

Nutzungsbedingungen

Die ETH-Bibliothek ist die Anbieterin der digitalisierten Zeitschriften auf E-Periodica. Sie besitzt keine Urheberrechte an den Zeitschriften und ist nicht verantwortlich für deren Inhalte. Die Rechte liegen in der Regel bei den Herausgebern beziehungsweise den externen Rechteinhabern. Das Veröffentlichen von Bildern in Print- und Online-Publikationen sowie auf Social Media-Kanälen oder Webseiten ist nur mit vorheriger Genehmigung der Rechteinhaber erlaubt. [Mehr erfahren](#)

Conditions d'utilisation

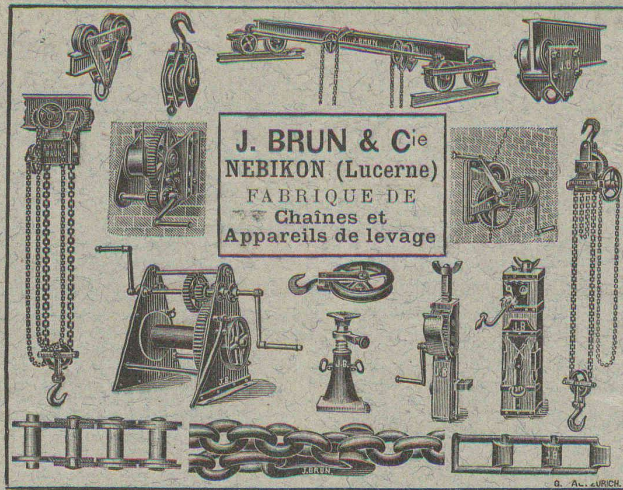
L'ETH Library est le fournisseur des revues numérisées. Elle ne détient aucun droit d'auteur sur les revues et n'est pas responsable de leur contenu. En règle générale, les droits sont détenus par les éditeurs ou les détenteurs de droits externes. La reproduction d'images dans des publications imprimées ou en ligne ainsi que sur des canaux de médias sociaux ou des sites web n'est autorisée qu'avec l'accord préalable des détenteurs des droits. [En savoir plus](#)

Terms of use

The ETH Library is the provider of the digitised journals. It does not own any copyrights to the journals and is not responsible for their content. The rights usually lie with the publishers or the external rights holders. Publishing images in print and online publications, as well as on social media channels or websites, is only permitted with the prior consent of the rights holders. [Find out more](#)

Download PDF: 08.02.2026

ETH-Bibliothek Zürich, E-Periodica, <https://www.e-periodica.ch>



ARBRES DE TRANSMISSION
en acier comprimé et tourné, poli.

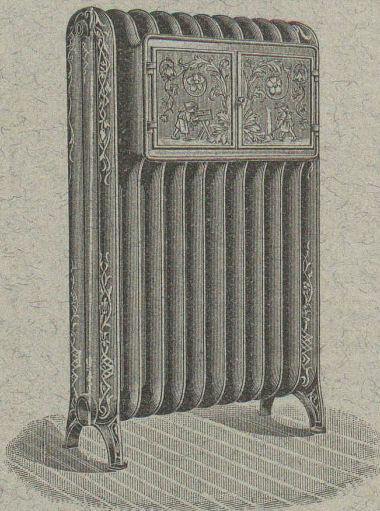


Montandon & Cie S.A. Bienne

Fers et Aciers étirés de précision sur tous



Aciers laminés à froid jusqu'à 180 ^m/_m de largeur



Ele PÆRLI & Cie
* Bienne 3784 * Lausanne

Chauffages centraux
de tous les systèmes.

Installations sanitaires

Excellentes références.

ENTREPRISES GÉNÉRALES
de VITRERIE en tous genres.

Atelier spécial de Vitraux d'Art.

ENCADREMENTS 5330

P. CHIARA

Pl. St-Laurent, Lausanne.

Verres de toutes sortes en gros et détail.

FERMETURES

automatiques à rouleaux
EN TÔLE ONDULÉE

FR. GAUGER À ZÜRICH

207

Alf. DIENER & Co, ZURICH II

Agents généraux pour la Suisse

de 4890

✱ la Fabrique de Porcelaine à Hermsdorf, S. A. ✱

Spécialités : Isolateurs pour haute et basse tension
en porcelaine dure.

✱ Adt Frères, Société anonyme, Ensheim. ✱ ✱

Tubes isolateurs : avec armature de laiton ; avec armature
de tôle d'acier plombée ; avec armature d'acier sans
soudure ; sans armature de métal.

✱ F.-W. Busch, Lüdenscheid. ✱ ✱ ✱

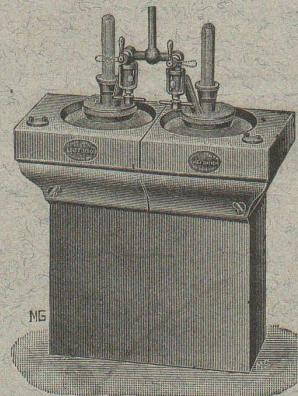
Interrupteurs, commutateurs, douilles, coupe-circuits, etc.

Ing. V. Tedeschi & Cie, Société anonyme, à Turin.

Câbles et fils électriques.

Deutsch-oesterr. Mannesmannröhren-Werke, Düsseldorf

Tuyaux Mannesmann en acier sans soudure, pour conduite
d'eau et du gaz ; poteaux pour le transport de l'énergie
électrique. Tuyaux avec soudure.



Appareil accouplé complet.

Cet appareil se charge par des bri-
quettes de carbure comprimé, il est des-
tiné à l'éclairage des voitures de chemin
de fer, fourgons, locomotives, etc., ains
qu'à différents locaux.

Appareils à gaz acétylène
et générateurs multiples.

Brevet N° 35,993.

Seul constructeur :

Usine Decker, Neuchâtel (Suisse).

Approuvés par le Département
fédéral des chemins de fer.

Adoptés par les Compagnies :

Yverdon-Ste-Croix (mars 1906)

et

Lausanne-Ouchy (mai 1907)

pour le matériel roulant, loco-
motives et voitures. 4461

Prospectus à disposition.

Société Anonyme UNION, à Bienne (Suisse).

Première Fabrique Suisse de CHAINES SOUDÉES
par procédé électrique breveté.

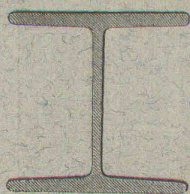
CHAINES en TOUS GENRES



pour l'Industrie et l'Agriculture.

CHAINES CALBRÉES & ÉPROUVÉES de la plus haute résistance
pour Grues et Monte-Charges.

N.B. — La chaîne courante n'est vendue que par les marchands de fer.



MAX SCHMIDT & Cie

LAUSANNE —o— 25, Place St-Laurent; 25 —o— LAUSANNE

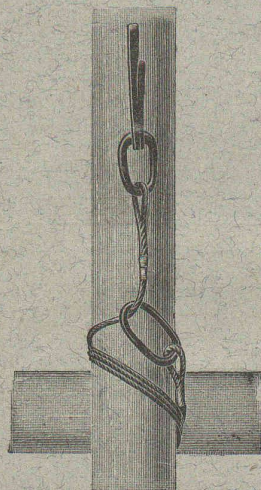
Dépositaires des fers I.B.

PROFILS SPÉCIAUX DE DIFFERDINGEN

5045-2

FERS DE CONSTRUCTION — LARGES PLATS

C. Oechsli zum Mandelbaum, Schaffhouse



A. Avec double crampon + 37323.

C. Avec crochet S.

LIENS D'ÉCHAFAUDAGES

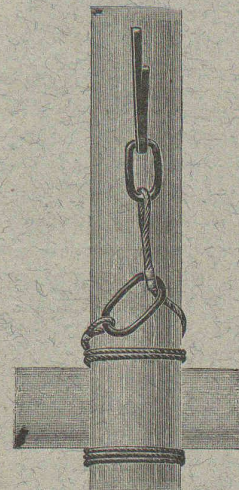
5312-3

A CABLE MÉTALLIQUE EN FIL D'ACIER GALVANISÉ

Liaison d'échafaudage la plus éprouvée,
durable et, par conséquent, aussi
la plus économique.

B. Avec simple crampon + déposé.

D. Avec anneau et plombé.



SOCIÉTÉ DES USINES de Louis de ROLL

SUCCURSALE : FONDERIE de BERNE. Fournit :



Fonderie de Berne
Chariot transbordeur électr. pour locomotives
N° 5

Appareils de levage : Ponts roulants, Grues pivotantes ou électrique. Monte-charges hydrauliques, électriques ou à courroie.

Matériel de chemins de fer : Ponts tournants et Chariots transbordeurs pour wagons et pour locomotives, commandés à bras, par machines à vapeur ou par moteurs électriques.

Branchements et croisements pour voies étroites et voies normales, pour rails Vignol et rails à gorge.

BARRIÈRES avec ou sans arrêts et sonneries.

Superstructures à crémaillères. Chemins de fer funiculaires. (Freins brevetés). Depuis le commencement de 1898 la Fonderie de Berne a fourni 60 funiculaires.

Barrages, installations métalliques et mécaniques pour barrages (vannes, écluses, grilles, treuils, etc.).

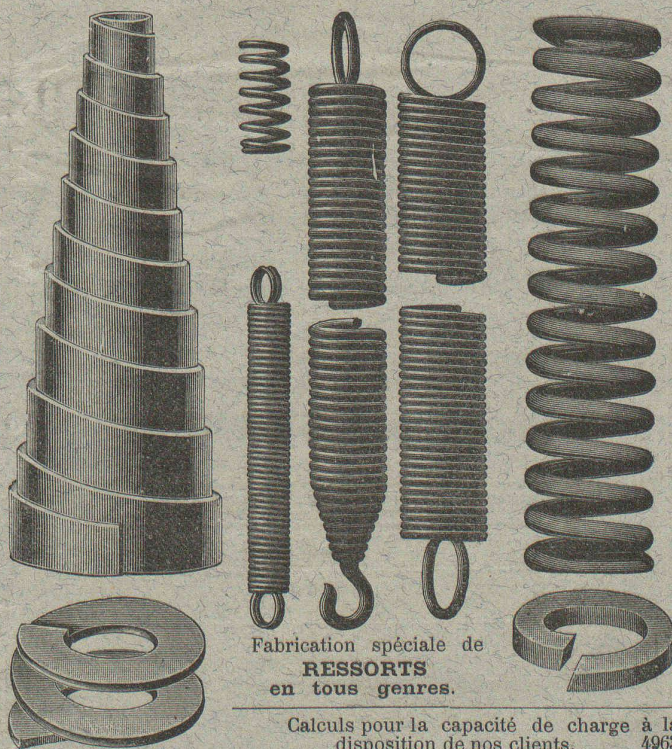
Machines pour la fabrication des briques en ciment

Renseignements sur des installations faites, références, projets et devis sont à disposition

BREVETS D'INVENTION

MARQUES DE FABRIQUE-DESSINS-MODÈLES.
OFFICE GÉNÉRAL, FONDÉ EN 1888 LA CHAUX-DE-FONDS.

MATHEY-DORET Ingr. Conseil

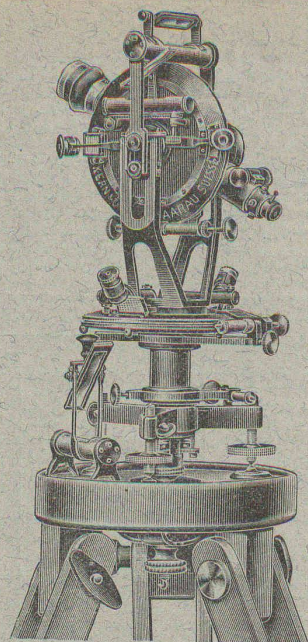


Fabrication spéciale de
RESSORTS
en tous genres.

Calculs pour la capacité de charge à la disposition de nos clients. 4963

Acier de toute première qualité. — Trempe égale et exacte.

Baumann Frères, Ruti (Zurich).



INSTITUT MATHÉMATIQUE ET MÉCANIQUE *Kern & Cie, à Aarau*

Fondé en 1819.

Etablissement pourvu des machines et de l'outillage les plus perfectionnés.

Instruments de premier choix pour la topographie, la géodésie et l'astronomie.

Instruments pour les nivellements de précision.

Boîtes de compas de haute précision, avec perfectionnements brevetés et approuvés. Tous les compas sont munis d'une tête canelée.

Tous les instruments sont fabriqués par la maison elle-même et répondent à toutes les exigences de la science ou de l'industrie.

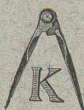
4978

Grand Prix, Paris 1889. 20 PREMIERS PRIX Grand Prix, Milan 1906.

Adresse télégraphique:

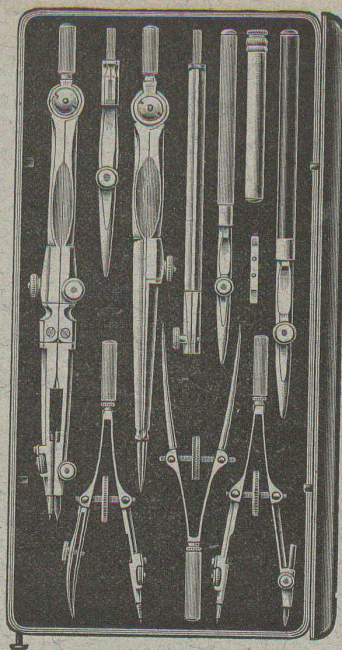
KERN AARAU

Téléphone.



Marque de fabrique.

Catalogues spéciaux
à disposition.



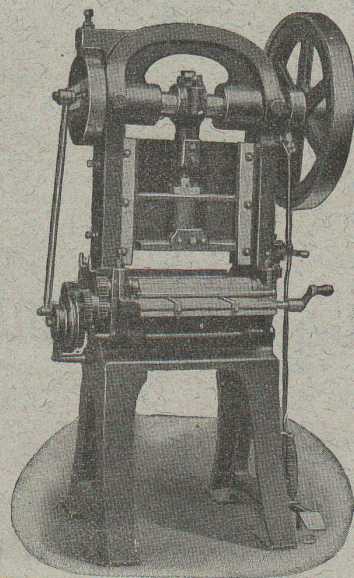
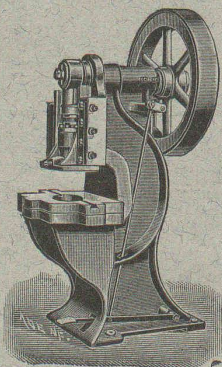
ALFRED RUBIN, Ingénieur, Zürich I. Bahnhofstrasse, 94.

1. **Presses à excentrique et à friction,**
Presses à emboutir, Balanciers, Laminoirs,
Cisailles, Tours à repousser et à lisser, etc.

2. **Machines-Outils modernes.** Tours divers,
Eaux limeurs, Machines à fraiser, percer,
meuler, affuter, etc.

5016

3. **Matériel pour chemins de fer et tramways,** fil de fer et d'acier galvanisé, fil de cuivre. Ressorts pour wagons. Pièces forgées, arbres en acier nickelé, aiguillages et croisements en acier maganese. Installation complète d'atelier et d'outillage pour tramways.



POUTRES SIEGWART

Plancher en béton armé, consistant en poutres creuses fabriquées séparément à l'avance dans nos usines à Lyss et mises sur place l'une à côté de l'autre. **Pose très simple, sans coffrage, ni échafaudage,** par conséquent point de danger d'un décentrement prématuré.

5270

Possibilité de charger les planchers **immédiatement après la pose des poutres,** permettant ainsi un **avancement des travaux sans retard.**

Grande sécurité contre l'incendie et action isolante au point de vue de la température et du son.

Devis gratuits à disposition.

Production annuelle: 30 à 50,000 m².

G. & A. BANGERTER Fabrique de produits en ciment.

LYSS (Berne).

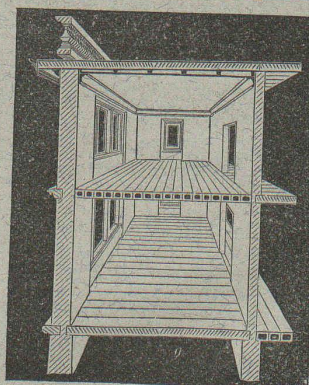
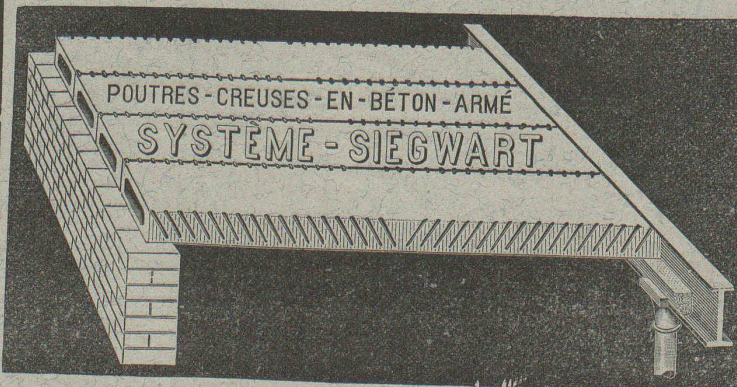
Seuls concessionnaires pour les cantons de Bâle, Soleure, Berne et la Suisse romande.

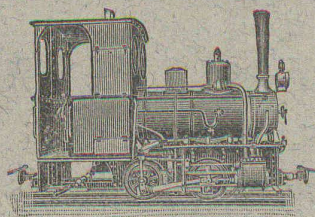
Représentant pour les cantons de Vaud, Valais et Genève:

M. H. BANGERTER fils,

bureau Alf. ECOFFEY, gare du Flon, LAUSANNE

Le plus ancien et plus éprouvé des systèmes de béton armé, fabriqués machinellement.





V
E
N
T
E

Société Suisse pour matériel de chemins de fer portatifs et fixes

Orenstein & Koppel

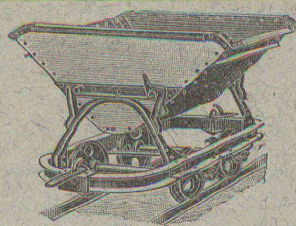
ZURICH I. St-Urbangasse, 4 (Theaterstrasse)

Rails, voies, changements de voie,
plaques tournantes, wagonnets de toute
sorte, locomotives, locomobiles, dragues.

ENTREPOTS A RENENS

4603

L
O
C
A
T
I
O
N



5256

Représentant à Lausanne:

A. Nicole, rue de la Tour, 16.

MANUFACTURE
de **CAOUTCHOUC**
V^{re} de **H. SPECKER**
ZURICH

Spécialités :

Tuyaux en CAOUTCHOUC
pour conduites d'eau, acide,
air, gaz, etc. 3801

Tuyaux à spirale. Tuyaux
de chanvre avec ou sans cou-
che de caoutchouc à l'intérieur

ARTICLES POUR JOINTS.
Feuilles en caoutchouc dans
toutes les qualités. Anneaux,
rondelles, tampons, clapets,
soupapes, etc., en caoutchouc.
Fibre en feuille, Ebonite et
Amiante.

**GANTS ET TABLIERS
D'AMIANTE**
pour fonderies.
BACHES & COUVERTURES
de chevaux imperméables.

Louis PERRIER
GENÈVE - 7, Rue du Vuache, 7 - GENÈVE
Entrepreneur de maçonnerie et béton armé.

Spécialité de blocs creux en béton armé
pour construction de villas, ateliers, etc., etc.

Béton armé système Münch, pour planchers, ponts,
réservoirs, fondations, etc. 5350

A. MOREL
ATELIER D'HÉLIOGRAPHIE

LAUSANNE - Valentin, 65 - LAUSANNE

Héliographies négatives, positives, sépias.

INSTALLATION ÉLECTRIQUE

Appareils pneumatiques.

(Dimensions : 1 mètre × 3 mètres.)

Fourniture des **Papiers et Toiles héliographiques.**

Procédé à sec.

Tirages sur n'importe quel papier, toile,
carton, etc., en toutes couleurs (noir, bistre, bleu, etc.)

Plus de retrait. - Grande rapidité d'exécution. - Papiers inaltérables.

Renseignements, prix-courants,
échantillons envoyés de suite sur demande.

TÉLÉPHONE 327

— 0 —

TÉLÉPHONE 327

Fabrique spéciale pour
ASCENSEURS ET MONTE-CHARGES
électriques, hydrauliques, à transmission.

Schindler & C^{ie}, Lucerne.

Bureau et atelier à Lausanne, rue St-Roch, 3 et 5,

A. CUÉNOUD, ingénieur, représentant.

Maison
DE CONFIANCE
fondée en 1874.

Commande par bouton

Commande par corde

Commande par volant, etc.

Marche
silencieuse.

Grande vitesse:
jusqu'à
2 m. par seconde.

Parachute infallible.

Derniers modèles
américains.

1500 installations
en fonction.



Renseignements, Dessins, Devis et Prix - courants
gratuits sur demande.

De **VALLIERE & SIMON**, ingénieurs civils, 1, Place Cathédrale
LAUSANNE

BÉTON ARMÉ

Système de **VALLIÈRE**. — Brevet Suisse 20,148.

Projets et études de: Ponts, planchers, sommiers, colonnes, réservoirs, cuves de gazomètres, silos, fondations, toitures, tuyaux, canaux, etc.

Représentants pour la Suisse et la France du système **MELAN** pour ponts en béton armé.

Renseignements et devis gratuits.

4895

Concessionnaires: **F. Riondel & Fils**, Genève. **E. Bellorini**, Lausanne. **Chollet & Co**, Vevey et Montreux.

Société Suisse des LIÈGES AGGLOMÉRÉS

Usine: Rue de Lancy, **ACACIAS-GENÈVE**
TÉLÉPHONE 5109

BRIQUES, CARREAUX & PANNEAUX

de toutes épaisseurs et dimensions, brevetées s. g. d. g.
pour hourdis de planchers, cloisons légères, plafonnages, revêtements isolants, toitures, pavages, chambres frigorifiques, glacières, constructions démontables, habitations coloniales, hôpitaux, casernements, etc., etc.

MATÉRIAUX LÉGERS

Isolants, Insonores, Incombustibles, Hydrofuges et Calorifuges.

Emulsion bitumeuse

seul produit permettant de garantir une

Étanchéité absolue

de tout enduit par son adjonction au mortier.

Le mortier au bitume

s'emploie comme le mortier de ciment ordinaire.

Le mortier au bitume

est absolument étanche.

Le mortier au bitume

est le meilleur enduit isolant pour maçonnerie et béton

Le mortier au bitume

n'a pas de retrait et ne se fendille pas.

Le mortier au bitume

résiste aux acides.

Le mortier au bitume

s'emploie par les températures les plus basses.

Le mortier au bitume

empêche les exsudations alcalines et l'apparition du mûrle pleureur.

Le mortier au bitume

adhère parfaitement.

Références de premier ordre. — Résultats garantis.

Schweiz. Bitumenwerk Dietikon-Zürich

Représentant pour les cantons de Genève, Vaud, Valais, Fribourg et la zone:

S. de MOLLINS, Ingén., **LAUSANNE**

Prospectus et renseignements gratuits. - Téléphone N° 433

Se méfier des imitations de mauvais aloi. 4938

RENFER & Co, S. A.

Boujean & Bienne.

5310 — 4

SCIERIES, PARQUETERIE, USINE D'INJECTION

GRANDS CHANTIERS

approvisionnés de Bois dur et Sapin en tous genres.

LE MEILLEUR

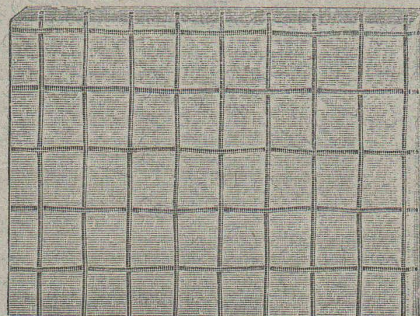
VERRE ARMÉ

est, sans contredit, celui de

ST-GOBAIN

parce qu'il s'est partout montré réfractaire aux influences du feu (incendie), de la gelée, de la neige, de la glace et de la chaleur du soleil.

Les expertises officielles ont donné les meilleurs résultats au verre armé de St-Gobain.



Les expertises officielles ont donné les meilleurs résultats au verre armé de St-Gobain.

Meilleures références de la Suisse et de l'étranger sont à disposition elles sont relatives à l'emploi du verre armé de St-Gobain pour vestibule de gare de chemin de fer, fabriques, cours intérieures, etc., où il est aussi particulièrement estimé à cause de la couleur blanche. (5247)

Dalles armées.

On les emploie à l'épaisseur de 15, 20, 25, 30, 35 mm., en unies et en quadrillées.

Les représentants:

RUPPERT, SINGER & Co, ZÜRICH

Commerce de verre,

le livrent rapidement directement des usines et à bon marché et tiennent même pour petites commandes en verre armé pour toitures et en Dalles un choix bien assorti.

GEO. SCHULE, Ingénieur.

GENÈVE — 53, rue du Stand, 53 — GENÈVE

BUREAU TECHNIQUE

CONSTRUCTIONS MÉTALLIQUES

ET

BÉTON ARMÉ

Système brevet suisse N° 32104.

ÉTUDES et PROJETS: Planchers, sommiers, toitures, fondations, ponts, etc., etc.

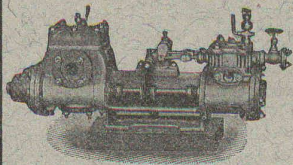
Nombreuses références à disposition.

EXPERTISES

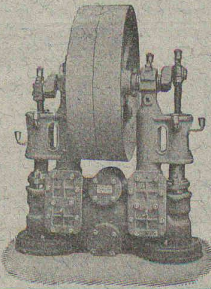
WEISE & MONSKI, HALLE S. S.

Fondée en 1872. - Télégr. Weisens-Hallesaale. - Env. 900 ouvriers.

Représentant pour la Suisse :
G.-A. Bourgeois-Richter, Ing.
5, Breitingenstr., ZÜRICH II.



5153



Pompes de tout genre.

Spécialité depuis 30 ans.

Pompes à vapeur Duplex.

Premières références. Livraison immédiate.

E. BECK

PERLES, près BIENNE

Télégrammes : PAPPBECK

Téléphone.

FABRIQUE POUR :

Carton bitumé. — Ciment ligneux.

PLAQUES d'ASPHALTE pour Isolations en tous genres.

TAPIS D'ISOLATIONS — GOUDRON MINÉRAL RAFFINÉ

TRINIDAD ÉPURÉE 5269

Tous les produits d'Asphalte et de Goudron.

Düsseldorfer Röhrenindustrie

Düsseldorf-Oberbilk,

recommande ses

4913

Tuyaux en fer forgé

jusqu'à 1500 mm. de diamètre, droits et courbés, pour

Conduites de vapeur, d'eau, de turbines, installations
hydrauliques, installations de condensation, etc.,
avec tous les
joints, toutes les pièces d'assemblage nécessaires.

Représentant pour la Suisse.

G.-A. BOURGEOIS-RICHTER, Ing^r, 5, Breitingenstrasse,
ZÜRICH II.

W. BAUMANN, Horgen.

Manufacture de Jalousies en Bois.

Le plus ancien établissement de ce genre
en Suisse. — 170 ouvriers. 5039

VOLETS à ROULEAUX
STORES à LAMES PRISMATIQUES

avec AXES EN FER A RESSORTS

Marquises, Persiennes, Paravents

Exécution en Red-Pine américain,
en bois du nord
ou en bois indigène.

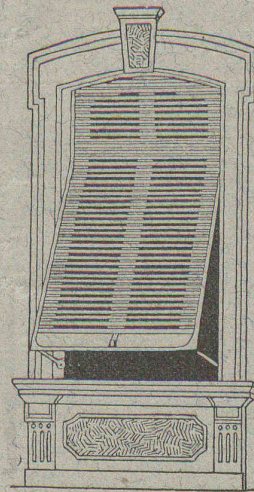
REPRÉSENTANTS :

MM. RAMELET Frères, place du Flon,
M. Louis WÄKERLIN, rue de Bourg, 18,
Lausanne.

M. Jérôme DUCHOSAL, rue Necker 11,
Genève.

Emile PIROUE, 85, Temple Allemand,
Chaux-de-Fonds.

Même maison : PARIS, 8, rue Abel,
avec usine à MELUN (S. et M.)



A. ARNAUDEAU

Métreur-vérificateur.

Professeur de stéréotomie au Technicum et à l'Ecole de Métiers.

AVANT-MÈTRES — 0 — DEVIS ESTIMATIFS ET A FORFAIT

MÉMOIRES — ATTACHEMENTS — SITUATIONS

CONSULTATIONS TECHNIQUES

SURVEILLANCE DE TRAVAUX

Rédaction de cahiers de charges, marchés, conventions, etc.

EXPERTISES — ARBITRAGES 5022

12, Rue de la Croix-d'Or,

GENÈVE

CAOUTCHOUC POUR TOUTES

APPLICATIONS

Th. de Ragosine

LAUSANNE

Grotte et rue du Midi, 20

4734

SPECIALITÉS :

Fournitures pour chemins de fer,

Vêtements de mineurs,
type spécial.

Tapis en caoutchouc.

Gants. — Souliers, etc., etc.

Matières isolantes.

Achat de vieux caoutchouc.



Chaux hydrauliques de Vallorbe.

(Société des Usines des Grands-Crêts).

Zeugniss

Brig, den 25. Mai 1906.

Die Unterzeichnete bezeugt hiermit dass sämtlicher Kalk, der im Simplon-Tunnel in den Jahren 1898 bis 1906 Verwendung fand, von der

Société des Usines des Grands-Crêts près Vallorbe

geliefert wurde.

Ausserdem freut es sie bezeugen zu können, dass die Kalkfabrik in allen Beziehungen ihren vertraglichen Verpflichtungen nachgekommen ist und zu Reklamationen nie Veranlassung gab.

Baugesellschaft für den Simplon-Tunnel

pp BRANDT, BRANDAU & Cie

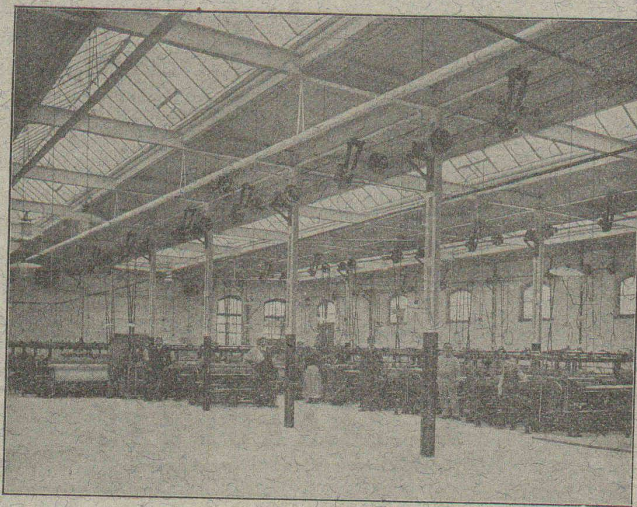
(Signé) E. LOCHER.

PARQUETERIE D'AIGLE (Fondée en 1855)

**MILAN 1906 Diplôme d'honneur
avec Médailles d'or**

Médaille d'or : 5276
Yverdon 1894. Genève 1896. Vevey 1901.

Représentée : à Lausanne par M. J. MERLE, Maupas, 13,
à Montreux par M. Alb. CHENEVAL, avenue Nestlé,
à Genève par M. Claude MERLE, Chemin des Sources, 9.



Nouvelles Toitures

pour Constructions industrielles

Brevet + N° 23428

Toitures plates prenant jour d'en haut,
avec dispositif d'aérage, très avantageux pour
toutes constructions industrielles :

Système le plus rationnel pour :

Usines de constructions mécaniques et électriques.
Ateliers. — Fonderies. — Industries textiles.
Blanchisseries. — Teintureries. — Brasseries. — Halles
à marchandises. Entrepôts. Marchés couverts, etc., etc.

AVANTAGES DU SYSTÈME :

1. Inconvient à toutes les orientations pour le jour, venant d'en haut.
2. Isolation parfaite et poids propre très léger.
3. Jour excellent, de grande intensité et uniforme avec dispositif d'aérage spécial.
4. Exécution rapide en toute saison et prix très modérés.
5. Meilleur système pour tous les climats, chauds et froids, même avec fortes chutes de neige.
6. Montage très facile et rationnel des supports et piliers de Transmissions.

Projets, devis et tous renseignements seront envoyés sur demande à MM. les Ingénieurs, Architectes, Entrepreneurs et Fabricants par les

Propriétaires du Brevet :

SEQUIN & KNOBEL

Ingén. civils pr Constructions industrielles modernes

RÜTI (Zürich).

Concessionnaires et Représentants :

KOCH & C^{ie}, ci-devant E. Baumberger & Koch

Entreprise spéciale pr Toitures et Dallages pr Constructions industrielles,

B A L E

S. A. Gips-Union :: Zurich

Société de 24 fabriques Suisses de Plâtre réunies.

— Case postale 1054 —
TÉLÉPHONE N° 5950

* Bureau central à ZURICH *

Adresse télégraphique :
GIPSUNION ZURICH

Pour la Suisse française s'adresser à S. A. GIPS-UNION, USINE DE BEX (Vaud).

FABRICATION DE :

Gypse blanc et à dégrossir.

Felsenite (gypse hydraulique) pour planchers sans joints, incombustibles et imperméables, meilleure couche de réception pour linoléum.

Gypse à mouler et Gypse d'Albâtre.

Gypse à semer pour l'agriculture.

Briques en gypse pour galandages insonores et légers.
Planches de gypse en roseaux et en fibres de cocos pour plafonds, revêtements, galandages, etc.
Matériaux isolants, secs, incombustibles.
Construction intérieure la plus salubre et prompte à toute saison.

Echantillons et prix franco sur demande.



YVERDON



GENÈVE



VEVEY

S. FOSSATI

ENTREPRENEUR

Avenue de Béthusy, LAUSANNE

FABRIQUE DE CARRELAGES en ciment comprimé.

Dessins d'après albums et sur demande — Nuances et couleurs au choix

ASPHALTAGE pour terrasses, chambres de bains, à lessive, trottoirs, entrepôts, etc.

TÉLÉPHONE 1589 4779

Berlin 1907, Médaille d'Or et Prix d'honneur

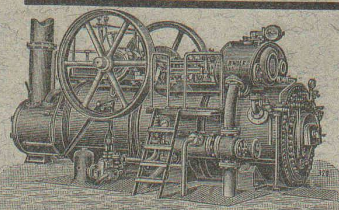
R. WOLF

Magdebourg-Buckau

Représentant :

W. THIELE

Zurich.



Demi-Fixes

ET

Locomobiles

à vapeur saturée et à
vapeur surchauffée
de 10 à 600 chevaux.

**FORCE MOTRICE LA PLUS ÉCONOMIQUE POUR
TOUTES LES BRANCHES DE L'INDUSTRIE**

Production 625,000 chevaux.