

Zeitschrift: Bulletin technique de la Suisse romande
Band: 35 (1909)
Heft: 15

Werbung

Nutzungsbedingungen

Die ETH-Bibliothek ist die Anbieterin der digitalisierten Zeitschriften auf E-Periodica. Sie besitzt keine Urheberrechte an den Zeitschriften und ist nicht verantwortlich für deren Inhalte. Die Rechte liegen in der Regel bei den Herausgebern beziehungsweise den externen Rechteinhabern. Das Veröffentlichen von Bildern in Print- und Online-Publikationen sowie auf Social Media-Kanälen oder Webseiten ist nur mit vorheriger Genehmigung der Rechteinhaber erlaubt. [Mehr erfahren](#)

Conditions d'utilisation

L'ETH Library est le fournisseur des revues numérisées. Elle ne détient aucun droit d'auteur sur les revues et n'est pas responsable de leur contenu. En règle générale, les droits sont détenus par les éditeurs ou les détenteurs de droits externes. La reproduction d'images dans des publications imprimées ou en ligne ainsi que sur des canaux de médias sociaux ou des sites web n'est autorisée qu'avec l'accord préalable des détenteurs des droits. [En savoir plus](#)

Terms of use

The ETH Library is the provider of the digitised journals. It does not own any copyrights to the journals and is not responsible for their content. The rights usually lie with the publishers or the external rights holders. Publishing images in print and online publications, as well as on social media channels or websites, is only permitted with the prior consent of the rights holders. [Find out more](#)

Download PDF: 04.04.2026

ETH-Bibliothek Zürich, E-Periodica, <https://www.e-periodica.ch>

Fabrique lausannoise d'appareils de chauffage.
G. WEBER, constructeur

ROUTE de MORGES, PETIT-PRÉLAZ
 LAUSANNE 4812

CHAUFFAGES CENTRAUX

à eau chaude et vapeur à basse pression.

CHAUFFAGES CENTRAUX LOCAUX (localisés à un seul appartement).

Installations complètes de cuisines d'hôtels
 donnant une grande économie de combustibles.

Séchoirs, Bains, Buanderie perfectionnée, Brevet + 11466

CALORIFÈRES UNIVERSELS

Etudes techniques et devis sur demande.

Emulsion Wunner au Bitume



4524

rend le mortier de ciment imperméable.

Référence de douze années.

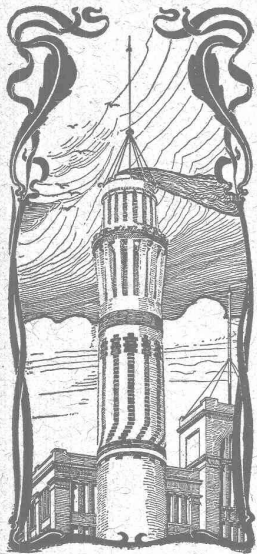
Représentant unique en Suisse :

F. ECKERT & C^{ie}

ZURICH I, Bahnhofstrasse 73 a, ZURICH I

TÉLÉPH. 7175 CATALOGUES GRATUITS TÉLÉGR. BITUMEN

MÉFIEZ-VOUS DES IMITATIONS



J. WALSER & Co

ENTREPRISE DE CONSTRUCTIONS
 WINTERTHUR

(Maison fondée en 1880).

SPÉCIALITÉS : 4722

Cheminées d'usines et de Chauffage.

Maçonneries de Chaudières

de tous systèmes.

Construction de Fourneaux

pour tous les services industriels.

Matériaux réfractaires en toutes
 qualités.

Fabrique de Chauffage central et Poèlerie moderne

G. SAMBUC FILS & Cie
 Lausanne.

CHAUFFAGES CENTRAUX

à eau chaude et vapeur à basse pression.

Calorifères - Thermosiphons élégants

pour appartements. 5295

Installations complètes de CUISINES d'HOTELS

Séchoirs, Bains et Buanderies, à forfait.

Calorifères Universels brevetés

avec régulateurs de tirage, + N° 25,968.

Exposition Internat. Milan 1906:
 Diplôme d'Honneur et Médaille d'Or.

Etudes Techniques et Devis sur demande.



Caisse d'Epargne du Canton de Genève.

CONSTRUCTION D'UN HOTEL

destiné à la Caisse d'Epargne.

Concours d'esquisses.

L'Administration de la Caisse d'Epargne du Canton de Genève ouvre un concours entre architectes de nationalité suisse, en vue de la construction d'un hôtel destiné à la Caisse d'Epargne.

Le programme détaillé du concours, ainsi qu'un plan de situation, sont tenus à la disposition des concurrents au bureau de la Direction de la Caisse d'Epargne, rue Petitot, 8.

Demande de conducteur de travaux

Technicien énergique et routiné trouve de suite engagement dans importante entreprise de construction pour l'exécution du montage d'un grand nombre de maisons pour ouvriers.

Connaissance de la langue allemande exigée.

Adresser les offres avec certificats et indication des prétentions sous B. 9511 à Rudolf Mosse, Bâle. (Zag. B. 511)

tion de l'article breveté, et serait disposé à céder des licences d'exploitation ou à vendre son brevet.

Prière d'adresser les offres ou propositions à Monsieur E. Imer-Schneider, ingénieur-conseil, 8, boulevard James Fazy, à Genève, qui les transmettra volontiers à qui de droit.

La Société « The Toledo Glass Company », propriétaire du brevet suisse, N° 26,777, du 17 septembre 1902, pour « Machine pour la fabrication d'objets en verre », désire entrer en relation avec des fabricants suisses, en vue de la fabrication de l'article breveté, et serait disposée à céder des licences d'exploitation ou à vendre son brevet.

Prière d'adresser les offres ou propositions à Monsieur E. Imer-Schneider, ingénieur-conseil, 8, boulevard James Fazy, à Genève, qui les transmettra volontiers à qui de droit.

On cherche

comme adjoint de l'ingénieur en chef d'une grande entreprise hydro-électrique Zag 133

ingénieur-électricien

suisse français, connaissant parfaitement la langue allemande. Indispensable d'avoir des connaissances théoriques approfondies, de l'expérience au champ d'essai ou dans le service d'exploitation et d'être parfaitement au courant des termes techniques français et allemands. Envoyer offres avec copie des certificats, curriculum vitae, indication du salaire et de la date d'entrée la plus proche à l'expédition du journal sous chiffre Zag E 133, à Rodolphe Mosse, Berne.

Le propriétaire du brevet suisse Hedgeland, N° 38,410, du 21 septembre 1906, pour « Mécanisme différentiel pour essieu moteur de véhicule automobile », désire entrer en relation avec des fabricants suisses, en vue de la fabrication de l'article breveté, et serait disposé à céder des licences d'exploitation ou à vendre son brevet.

Prière d'adresser les offres ou propositions à Monsieur E. Imer-Schneider, ingénieur-conseil, 8, boulevard James Fazy, à Genève, qui les transmettra volontiers à qui de droit.

Le propriétaire du brevet suisse Dodge, N° 38,207, du 28 août 1906, pour « Capsule de fermeture pour bouteilles, flacons et autres récipients », désire entrer en relation avec des fabricants suisses, en vue de la fabrica-

Vitraux d'Art

pour églises, hôtels, villas, restaurants, cafés et toutes autres constructions.

Etablissement

Dickmann

Entrepôt L.-O.

LAUSANNE

Gravure sur verre et mosaïques décoratives

Garnitures de verre et Réparations

Devis et dessins sur demande

Téléphone 1701

H. 13194 L.

Manufacture de Papiers.


J.-G. STOUKY, Lausanne.

Gare du Grand-Pont L.-O.

Spécialité de papiers pour Ingénieurs, 5252
 Architectes, Entrepreneurs.

Louis ZWAHLEN
CONSTRUCTIONS EN FER
LAUSANNE MALLEY

PARATONNERRES



INSTALLATIONS COMPLÈTES & FORFAIT
ÉTUDES & VÉRIFICATIONS
par INGÉNIEUR-CONSTRUCTEUR

**Bremsmagnete
aller Arten
SCHINDLER & Co
LUZERN**

Gleich- Strom
Wechsel- Strom
Dreh- Strom

Clichés typographiques.



Rue de la Tour, 16
LAUSANNE

5013 **André NICOLE**

Elekt. Glühlampenfabrik



© **AARAU, SUISSE**

Librairie F. ROUGE & C^{ie}
LAUSANNE — 6, Rue Haldimand, 6 — LAUSANNE

DERNIÈRES NOUVEAUTÉS

COURS DE GÉOMÉTRIE DESCRIPTIVE

A L'USAGE

des Candidats à l'École des Beaux-Arts

par Edmond VALLOIS, architecte.

Volume in-8° (23-14) de IV-304 pages, avec 411 figures, 1909.
Prix : 7 fr. 50

Congrès International des applications de l'Electricité. Mar-
seille 1908. 3 volumes, 60 fr.

BRISKER, C. Calcul et Etude du Haut-fourneau. 1 volume
in-8° avec 37 figures et tableaux dans le texte, 7 fr. 50

RIVOIRE. Dictionnaire du Code civil suisse, broché 4 fr.
Relié 5 fr.

COUDURIER. Manuel des directeurs et contremaî-
tres de petites usines à gaz, br. 6 fr., rel. 7 fr. 25

PACORET E. Calcul et construction des appareils
de levage. Treuils et ponts roulants. Broché, 2 fr. 50
Cartonné, 3 fr.

EMILE BOREL, prof. Eléments de la théorie des pro-
babilités. In vol. in-octavo, 6 fr.

DE BAILLEHACKE. Unités électriques, 6 fr.

COUDURIER-BOURORI. Manuel des directeurs et
des contremaîtres de petites usines à gaz. Relié,
7 fr. 25

Librairie F. Rouge & C^{ie}, Lausanne

6, Rue Haldimand, 6.

H. HÆDER. Les moteurs à gaz, II^e partie, 1 vol. avec
atlas, 17 fr. 50

E. JOUGNET. Lectures de mécanique, 2 vol., 17 fr. 50

V. SCHAFFERS. La machine à influence, 10 fr.

A. KRAFT. Petit manuel d'architecture, 2^e édition, 4 fr. 50

LAGARDE & BATARDON. Les sociétés commerciales.
Manuel pratique de législation et de comptabilité, 1 vol.,
363 pages, 9 fr.

E. AUCAMUS & L. GALINE. Tramways et Auto-
biles, 2^e édition revue et augmentée, relié cuir souple,
15 fr.

AVIATION

GRAFFIGNY, H. Les Aéroplanes. Historique, calcul et
construction. Illustré, 4 fr.

ARMENGAUD. Eléments d'aviation. Illustré, 2 fr. 75

LELASSEUR & MARQUE L'Aéroplane pour tous. Illus-
tré, 2 fr.

SAZERAC DE FORGE. L'Homme s'envole. Le passé, le
présent et l'avenir de l'aviation. Illustré, 1 fr. 25

Manuel d'Electrotechnique

Etude des principes généraux et des machines électriques
industrielles,

par ADOLF THOMAELEN, ingénieur électricien.

Traduit sur la troisième édition allemande par BOY DE LA TOUR,
ingénieur en chef des Services électriques de la Cie de Fives-Lille.

1 volume in-8°, contenant 338 figures dans le texte, prix
relié, Fr. 20.—

Chemins de fer à crémaillère.

*Tracé. Types de crémaillères. Systèmes Riggensch, Abt,
Strub, Locher, etc.*

Matériel roulant, Traction électrique, Exploitation,

par A. LÉVY-LAMBERT.

2^e édition revue et augmentée. In-8, avec figures. 15 fr.

TRAITÉ THÉORIQUE ET PRATIQUE

DES

Machines dynamo-électriques

Par SILVANUS P. THOMPSON,

Directeur du Collège technique de Finsbury, à Londres.

Traduit et adapté de l'anglais sur la septième édition par E. BOISTEL,
électricien, lauréat de la Société d'Encouragement pour l'Industrie
nationale, Expert près les Cours et Tribunaux, Arbitre-rapporteur
près le Tribunal de Commerce de la Seine, Expert en Douane.

Quatrième édition française.

COURANTS ALTERNATIFS

1 volume in-8°, avec 572 figures dont 33 hors texte en cou-
leurs, prix relié, Fr. 35.—

En souscription :

H. BAUDIN, architecte. Villas et Maisons de campa-
gne. Un fort volume in-4°, 20 fr.

RAPPEL

H. BAUDIN. Les constructions scolaires en Suisse.
Un fort volume in-quarto, 568 pages, 32 fr.

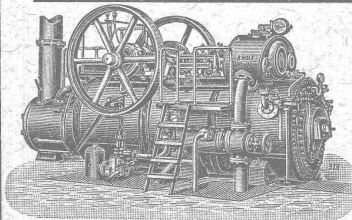
Berlin 1907, Médaille d'Or et Prix d'honneur

R. WOLF

Magdebourg-Buckau

Représentant :

W. THIELE
Zurich.



Demi-Fixes

ET

Locomobiles

à vapeur saturée et à
vapeur surchauffée
de 10 à 600 chevaux.

**FORCE MOTRICE LA PLUS ÉCONOMIQUE POUR
TOUTES LES BRANCHES DE L'INDUSTRIE**

Production 625,000 chevaux.

TRAVAUX D'ASPHALTAGE

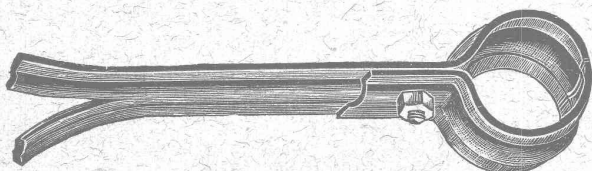
et applications diverses de matières asphaltiques. 5141

ISOLANTS — Couvertures légères. — ISOLANTS

Planelles en asphalte comprimée, résistantes à 335 k^{os} par cm².

H. LAVANCHY & FILS, Vevey

POUTRELLES CIMENT ARMÉ, Système O. Lavanchy.



Max SCHMIDT & Cie Place St-Laurent 25 et Terreaux 2
LAUSANNE

Concessionnaires de la vente en Suisse des 5045

COLLIERS NORMAUX

N° 5 A.

pour INSTALLATIONS de CHAUFFAGES CENTRAUX



Aciers Américains

véritables

fondus au creuset,

pour O U T I L S de toutes sortes.

Qualités supérieures garanties.

Disques à fraiser, forgés et doublement recuits.

Acier d'argent (Acier fondu, étiré et poli).

Acier poli comprimé, pour transmissions, etc., etc.

Grand choix chez les seuls représentants pour la Suisse :

Affolter, Christen & Cie

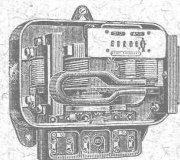
BALE

FERS ET ACIERS EN GROS 5089

Demandez nos Prix-Courants, s. v. p.



4945 — 3



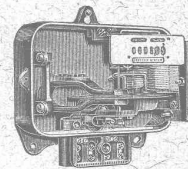
Compteur pour courant alternatif triphasé.

LANDIS & GYR, Zug

Maison fondée en 1896.

Compteurs d'Electricité.

Construction simple et solide. - Exécution soignée.



Compteur pour courant alternatif monophasé.

SOCIÉTÉ ANONYME D'ENTREPRISES ET DE CONSTRUCTIONS

NEUCHÂTEL

Bureau : Coq-d'Inde, 24.

Téléphone N° 756.

Adresse télégraphique :

ENTREPRISES, NEUCHÂTEL

NEUCHÂTEL et LAUSANNE

Entreprises de Travaux publics.

BÉTON ARMÉ

Bâtiments, fabriques, réservoirs, ponts, etc.

LAUSANNE

Bureau et Magasin : Avenue Ruchonnet.

Téléphone N° 2235.

Adresse télégraphique :

ENTREPRISES, LAUSANNE

SÉCIALITÉ DE CARRELAGES EN TOUS GENRES (Fourniture et pose). — EXPOSITION PERMANENTE
Produits des Fabriques RANSBACH, HEMIXEN, APPIANI, RAGONITZ, etc. — Appareils sanitaires anglais de la Maison TWYFORDS
Pavages et asphaltages en tous genres. Concessionnaires de la Asphalt Paving Co^o Ltd.

Roc et pierre de taille jaune d'Hauterive, carrières de la Société.

Bureau technique. — Plans et devis à disposition sur demande.

(4961)

ETERNIT

très favorable pour
revêtements de
plafonds et parois
lambrissages ou
simples panneaux
de lambrissage
étant inaltérable et bon
marché, réfractaire à la
chaleur, au froid et à
l'humidité

Société Suisse des
USINES ETERNIT S. A.
Niederurnen (Glaris)

CLICHÉS SADAG

GENÈVE (Sécheron)
Autotypie. — Zincogravure.
Chromotypographie.
REPRÉSENTANT :
J. PACHE, Pré-du-Marché, 20.
LAUSANNE

SPÉCIALITÉ DE

CARREAUX

Mosaïque en Ciment comprimé.

Fritz JENNY ROLLE

Maison fondée en 1850.
DESSINS d'après ALBUM et sur
COMMANDE

GUSTAV KUNTZE, Röhrenwerke GÖPPINGEN, Württemberg.

Rivés et brasés ou soudés en fer forgé



avec tous les joints
pour conduites de turbines, d'eau, de vapeur, de condensations,
installations hydrauliques. 5216

ATELIERS DE TÉLÉGRAPHES G. HASLER, à BERNE (Suisse).

FONDÉS EN 1852

Appareils télégraphiques et téléphoniques.
Types spéciaux pour installations à courant fort.
SONNERIES ÉLECTRIQUES

Instruments météorologiques enregistreurs pour Observatoires.

Enregistreurs à distance des niveaux d'eau.

Limmigraphes, Chronographes, etc.

Indicateurs - enregistreurs de vitesse pour locomotives.

Appareils divers pour chemins de fer.

MONTEURS EXPÉRIMENTÉS 209

SOCIÉTÉ GENEVOISE

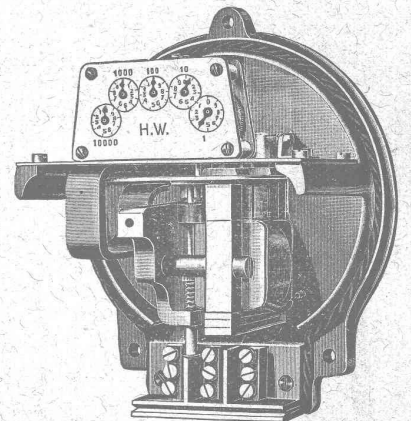
POUR LA

Construction d'Instruments de Physique et de Mécanique

GENÈVE

COMPTEURS D'ÉNERGIE ÉLECTRIQUE

pour tout voltage
ou ampérage pour
courants alternatifs.



Compteurs à prix
multiples,
système Baumann,
adoptés par la
Commune de Lausanne.

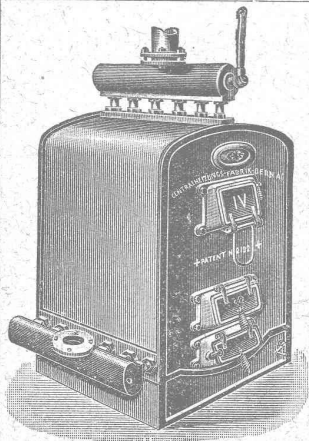
Instruments de précision pour Ingénieurs et Architectes.

Machines à froid et à glace.

INSTALLATIONS FRIGORIFIQUES COMPLÈTES

Devis et Prospectus gratis.

4688



Installations
5131 DE
CHAUFFAGES CENTRAUX
de tous systèmes
ET DE
Services d'eau chaude

Bains. Buanderies.
Séchoirs.

Brevet Suisse
N° 21,928.

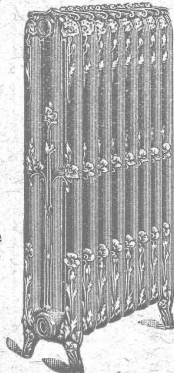
FABRIQUE de CHAUFFAGE CENTRAL BERNE S.A.
Ancienne Maison J. RUEF
OSTERMUNDIGEN *

Appareils

de Désinfection
et de Stérilisation.

* Prospectus et devis sur demande

Fabrication des CHAUDIÈRES
et RADIATEURS
dans nos propres usines.



Les PLANCHERS en **Bois Dur LIM**

sont, grâce à leur 5160

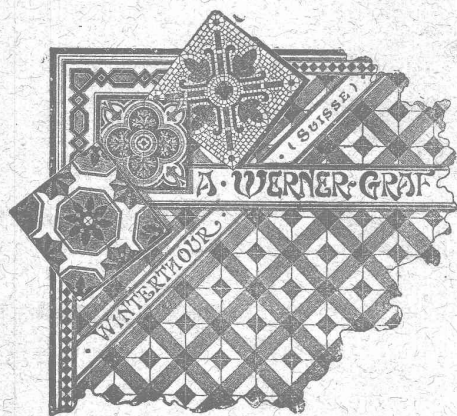
résistance extraordinaire à l'usure,
les plus préférables
pour locaux fort fréquentés.

Fabrique de Parquets et de Chalets
INTERLAKEN

Carreaux mosaïques

de Winterthour.

5118



A. WERNER GRAF

ci-devant

Huldreich Graf.

Fabrique

fondée en 1875.

Albumet échantillons

à disposition.

Daniel PERRET, Appareilleur

Avenue Béthusy. LAUSANNE Avenue Béthusy.

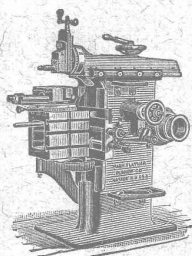
Installateur des Eaux de Cossonay, Ballaigues, Vallorbe, Vaulion, Echallens, Bremblens, Leysin, etc.

Spécialité de canalisations à haute pression. Chauffages de serres, chambres de bains et buanderies. Installations pour eau et gaz. Appareils sanitaires de tous systèmes. Serrurerie en tout genre. — Etudes et devis sur demande. 5278

LAUSANNE



LAUSANNE



J. Lambercier & C^{ie}, Genève

* Fabrique d'Huiles et Graisses industrielles. *
SPÉCIALITÉ DE 239

Fournitures pour Usines

** Organes de transmissions. **
Arbres, Paliers, Courroies, Graisseurs, etc.
MACHINES, OUTILS AMÉRICAINS & AUTRES

FABRIQUES DE PARQUETS. Menuiserie et Scierie mécanique.

STUBER & C^{ie}

SCHUPFEN (Canton de BERNE, Suisse). Téléphone.

Parquets des plus simples aux plus riches. Parquets s^e bitume

Fabrique de fenêtres. — Usines hydrauliques et à vapeur. 3865

GERBER-BEAUJEU, représentant.

Téléphone 1965. Le Mont-Rose, route de Montoie, Lausanne. Téléphone 1965.

Librairie F. Rouge & C^{ie}

6, Rue Haldimand — LAUSANNE — 6, Rue Haldimand

Méthodes techniques d'essais pour le contrôle de la marche des installations et spécialement des installations à vapeur, à l'usage des laboratoires de construction de machines et des établissements d'enseignement technique, par J. Brand. Traduit de l'allemand par M. Desjuzeur. In-8, avec figures et planches, 20.—

TRAITÉ THÉORIQUE ET PRATIQUE DE LA

Fabrication du Gaz

et de ses divers emplois, à l'usage des ingénieurs, directeurs et constructeurs d'usines à gaz, par E. BORIAS. 2^e édition, 1908. 25 fr.

Société pour la vente des Chaux et Ciments

DE LA SUISSE ROMANDE (G. P. B.)

LAUSANNE

Puissance de production en ciments, chaux et plâtres, 15,000 wagons de 10 tonnes.

Comprend les

Usines de Grandchamp et de Roche.

Usines de la Paudèze.

Usines de Baulmes et de Vouvry.

Ciment Portland artificiel.

Ciment naturel. — Ciment prompt.

Ciments mixtes (Paudézite, Rochite).

Chaux lourdes, mi-lourdes et légères.

BUREAU DE VENTE POUR LA SUISSE FRANÇAISE (Neuchâtel excepté)

des Chaux hydrauliques et Ciments des Usines neuchâteloises.

ATELIERS DE CONSTRUCTION OERLIKON

OERLIKON
PRÈS ZÜRICH



Moteurs Electriques

de toutes grandeurs et pour tous les genres de courant.

Moteurs spéciaux pour appareils de levage.
Moteurs à carcasse étanche. 4230
Moteurs mono- et triphasés à vitesse variable.

Téléphone 1771 RENSEIGNEMENTS ET DEVIS : Téléphone 1771
à LAUSANNE, Gare Lausanne-Ouchy.



H. ROD & Cie
RENENS
FABRIQUE DE
Tuyaux, Carrelages et Briques
en ciment. 5326
Téléphone 1350

A. JUCKER
Succ^e de
Jucker - Wegmann
Papiers en gros
Zurich 4602
Spécialité de papiers
et toile à dessin et à
calquer, des meilleu-
res qualités, en rou-
leaux et feuilles.

Fabrique de Machines, Fribourg

S. A.

CHAUFFAGE CENTRAL

des meilleurs systèmes.

Buanderies Séchoirs

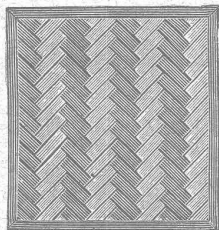
ET

Installations de Bains.

Premières références.

5071

FABRIQUES RÉUNIES
de Xylolith et d'Acide carbonique. S. A.
à WILDEGG (Canton d'Argovie).



Brevet + No 9080.



Vissé sur faux ou vieux plancher, rendu posé au bain de mortier de silicate de soude sur béton en ciment Portland, ou béton en scorie, selon tous les dessins : carré, octogones, etc., en quatre couleurs et en forme de fougères (bâtons rompus).

Xylolith incombustible, chaud : Bois de pierre, insonore, durable.

Echantillons, prospectus, albums et certificats
gratuits et franco sur demande.

4850

Seulement en Suisse environ 200,000 m² de parquets et environ 10,000 marches d'escalier ont été posés jusqu'ici.



"AQUILAS",

Lampes à acétylène pour Mines et Galeries
Plusieurs milliers en usage 5127
en Italie, France, Espagne, Tunisie, Russie,
Hongrie, Mexique, Autriche, Suisse, etc.

Fabrique F^{lli} SANTINI

FERRARA (Italie)

Lampes à Acétylène pour tous les usages.
100 MODELES VARIÉS

FABRIQUE d'Instruments de précision

(Société anonyme).

Bureaux et Ateliers : PLACE du VALLON, Lausanne.

INSTRUMENTS DE HAUTE PRÉCISION

THÉODOLITES

Niveaux en tous genres.

ALIDADES

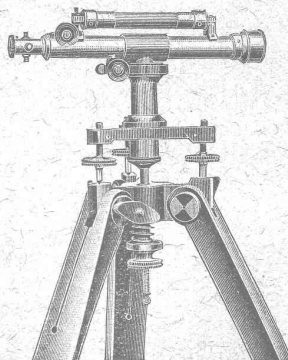
Fournitures diverses.

Compas d'Aarau.

RÉPARATIONS

5112

CATALOGUES



308 TÉLÉPHONE 308

Pour la fabrication de pierres factices

Farine, sable et grains artificiels dans toutes les couleurs.

Mélange prêt à l'emploi pour imitation de granit.

5124

Grains de terrazzo pour la mosaïque et cubes de marbre.

Herzogenbuchsée.

Peter Kramer
succ. de Ed. Wuehrich & Cie.

FABRIQUE D'ACCUMULATEURS D'OERLIKON

OERLIKON, près Zurich.

ACCUMULATEURS

pour toutes applications.

5228

Bureau pour la Suisse romande :

LAUSANNE, Chemin Vinet, 29.

Société Céramique

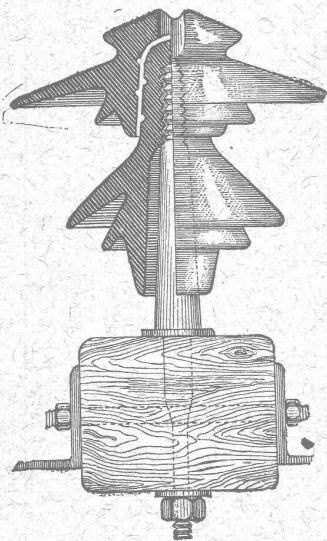
RICHARD - GINORI

MILAN (ITALIE).

Capital L. 10,000,000 entièrement versé 5076

ISOLATEURS

pour hautes et basses tensions en PORCELAINE DURE



en fer homogène pour supports

CATALOGUES gratuits sur demande.

Représentants généraux pour la Suisse :

WERTHEMANN, BOTTY & Co, BALE

A. SCHMID

Atelier de Construction, Sihl

ZURICH

Fondé en 1871. Plus hautes récompenses.

Spécialités :

Moteurs hydrauliques et Turbines

pour la petite industrie.

Pompes à piston

pour toute hauteur de refoulement pour alimentations hydrauliques, établissements industriels, maisons d'habitation, villas, hôtels, etc., actionnés par moteurs à gaz, à benzine, électriques, ou turbines.

Compteurs à eau

pour toute pression. Plus grande exactitude. Indispensable pour tout propriétaire de chaudières à vapeur.

5335

Machines à colonnes d'eau.

Presses hydrauliques.

Pompes à comprimer l'air.

(Za 2593 g)

Pompes à faire le vide.

Machines spéciales en tous genres.

Exploitation de Marbre de la carrière de Daviaz

MASSONGEX (Valais).

Pierre dure de qualité exceptionnelle (supérieure mais assimilable à celles de Collombey et Arvel), à grain fin homogène gris-clair, rose-vert, résistant à plus de 1600 kilos au centimètre carré ; inaltérable aux intempéries. — Pour travaux de constructions soignées : Pierre de taille de premier choix pour bâtiments, marbreries, etc.

Envoi d'échantillons et devis sur vu des plans et dessins soumis.

Vente de Mastic Meyer.

Cette carrière, en bon état d'exploitation et bien outillée, serait cédée au besoin à un preneur intelligent connaissant la partie. Conditions avantageuses.

(4686)

C. CHAMOREL

Entrepreneur et marchand de pierres, La Borde, Lausanne.

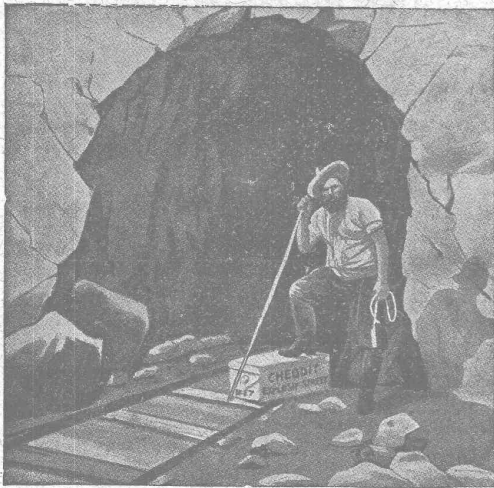
USINES DU VALLON

CONSTRUCTIONS MÉCANIQUES ET MÉTALLIQUES

J. Duvillard, à Lausanne.

Fonderies de fer et de bronze. Ascenseurs. Monte-charges et appareils de levage. Turbines, roues et presses hydrauliques. Pompes pour haute pression. Presses à briques. Machines à battre, presseoirs et treuils. Tuyaux et réservoirs en tôle. Colonnes en fonte.

273



Société Universelle d'Explosifs et de Produits chimiques
(Usine à Jussy, près Genève).

EXPLOSIF CHEDDITE

Qualités diverses pour tous travaux dans la roche.

**Capsules-détonateurs - Mèches à mine
PINCES**

Lampes de mineurs. — Cornettes d'alarmes.

ACIER pour mèches.

5040

Vente générale pour la Suisse par :

ROBERT AEBI & C°, Zurich V

CHARPENTES EN FER



Suspensions
POUR
**ÉLECTRICITÉ
GAZ et
PÉTROLE**

**CHENETS,
LANDIERS
APPLIQUES**

**Jardins d'hiver
Serres
Vérandahs**

Bow-Windows — Marquises.
PORTAILS — BALCONS

Paris 1897 : Méd. vermeil.
Yverdon 1894 : Méd. argent.
Genève 1896 : Méd. argent.
Vevey 1901 : Méd. argent.

Atelier Mécanique de Menuiserie JACCOUD-HURNI

LAUSANNE, Clos Ouest, route de Morges — Téléphone 2067.

SUPPRESSION DES SEUILS — BREVET 50 116

Cet appareil, par sa simplicité et la modicité de son prix, est invité à progresser rapidement, car il supprime les fort nombreux inconvénients du seuil actuel. Ce nouvel appareil ferme hermétiquement toute porte et évite ainsi les jours, courants d'air, etc., qui se produisent avec les seuils; carrés ou à dos d'âne, employés actuellement. Par le même procédé suppression des bourrelets. 5349

VITRAUX D'ART de tous styles. DREVARD & WAVRE

ARTISTES PEINTRES-VERRIERS SPÉCIALISTES
Avenue d'Ouchy, 11, Villa Le Closelet, Lausanne (Suisse).

VITRAUX POUR VILLAS, BOW-WINDOW, SALLES A MANGER
VERRES ET GLACES. SPÉCIALITÉ DE MONTAGE SUR CUIVRE
Décoration sur Opaline. — Restauration de Vitraux. 4986
Prix modérés. — Téléphone 1346.

MENUISERIE D'ART et de bâtiment

J. CHAUVY & C^{ie}

A. GOLAY, successeur

Maison fondée en 1830.

8, Maupas LAUSANNE Maupas, 8

— TELEPHONE 781 — 5332

EMBRAYAGE BENN

Breveté dans tous les pays industriels et reconnu partout comme étant le plus simple et le meilleur Embrayage à friction.

Sans segments en bois. Aucune partie saillante. Complètement fermé.

Installations de

TRANSMISSIONS

POUR TOUTES LES BRANCHES DE L'INDUSTRIE

Société des USINES de LOUIS de ROLL

USINE DE CLUS

