

Zeitschrift: Bulletin technique de la Suisse romande
Band: 35 (1909)
Heft: 1

Werbung

Nutzungsbedingungen

Die ETH-Bibliothek ist die Anbieterin der digitalisierten Zeitschriften auf E-Periodica. Sie besitzt keine Urheberrechte an den Zeitschriften und ist nicht verantwortlich für deren Inhalte. Die Rechte liegen in der Regel bei den Herausgebern beziehungsweise den externen Rechteinhabern. Das Veröffentlichen von Bildern in Print- und Online-Publikationen sowie auf Social Media-Kanälen oder Webseiten ist nur mit vorheriger Genehmigung der Rechteinhaber erlaubt. [Mehr erfahren](#)

Conditions d'utilisation

L'ETH Library est le fournisseur des revues numérisées. Elle ne détient aucun droit d'auteur sur les revues et n'est pas responsable de leur contenu. En règle générale, les droits sont détenus par les éditeurs ou les détenteurs de droits externes. La reproduction d'images dans des publications imprimées ou en ligne ainsi que sur des canaux de médias sociaux ou des sites web n'est autorisée qu'avec l'accord préalable des détenteurs des droits. [En savoir plus](#)

Terms of use

The ETH Library is the provider of the digitised journals. It does not own any copyrights to the journals and is not responsible for their content. The rights usually lie with the publishers or the external rights holders. Publishing images in print and online publications, as well as on social media channels or websites, is only permitted with the prior consent of the rights holders. [Find out more](#)

Download PDF: 24.04.2026

ETH-Bibliothek Zürich, E-Periodica, <https://www.e-periodica.ch>



Exécution de Travaux d'Art sur Métaux

Fer forgé, cuivre, laiton, etc.
Forgés, martelés, emboutis, ciselés.

4909

Ateliers Riggenbach — Bâle



Fabrique lausannoise d'appareils de chauffage. G. WEBER, constructeur

ROUTE de MORGES, PETIT-PRÉLAZ
LAUSANNE 4812

CHAUFFAGES CENTRAUX

à eau chaude et vapeur à basse pression.

CHAUFFAGES CENTRAUX LOCAUX (localisés à un seul appartement).

*Installations complètes de cuisines d'hôtels
donnant une grande économie de combustibles.*

Séchoirs, Bains, Buanderie perfectionnée, Brevet + 11466

CALORIFÈRES UNIVERSELS

Etudes techniques et devis sur demande.

Emulsion Wunner au Bitume



4524

rend le mortier de ciment imperméable.

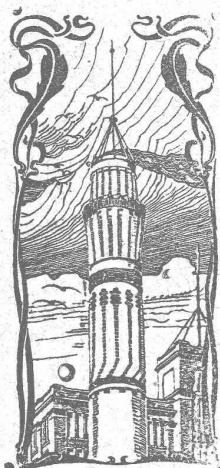
Référence de douze années.

Représentant unique en Suisse :

F. ECKERT & Cie
ZURICH I, Bahnhofstrasse 73 a, ZURICH I

TÉLÉPH. 7175 CATALOGUES GRATUITS TÉLÉGR. BITUMEN

MÉFIEZ-VOUS DES IMITATIONS



J. WALSER & Co

ENTREPRISE DE CONSTRUCTIONS
WINTERTHUR

SPÉCIALITÉS : 4722

Cheminées d'usines et de Chauffage.

Maçonneries de Chaudières

de tous systèmes.

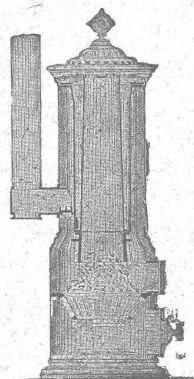
Construction de Fourneaux

pour tous les services industriels.

Matériaux réfractaires en toutes qualités.

Maison fondée en 1880

Fabrique de Chauffage central et Poélerie moderne. C. SAMBUC FILS & Cie, Lausanne



CHAUFFAGES CENTRAUX

à eau chaude et vapeur à basse pression.

Calorifères - Thermosiphons élégants
pour appartements. 4772

Installations complètes de CUISINES d'HOTELS

Séchoirs, Bains et Buanderies, à forfait.

Calorifères Universels brevetés

avec régulateurs de tirage, + N° 25,968.

Exposition Internat. Milan 1906 :
Diplôme d'Honneur et Médaille d'Or.

Etudes Techniques et Devis sur demande.

« La Actien-Gesellschaft für Feld- und Kleinbahnen-Bedarf »
vormals Orenstein & Koppel, Berlin, qui a commencé il y a seule-
ment environ 10 ans la fabrication des locomotives, a expédié il y
a quelques semaines dans ce délai relativement court la 3000^{me}
locomotive, ce qui signifie sans doute un record ».

CHEMINS DE FER FÉDÉRAUX

Mise au concours de travaux.

Le 2^e lot des travaux de menuiserie (portes, lambris, etc.),
les travaux de serrurerie (excepté les garnitures de fenêtre),
les travaux de vitrage, de peinture et de tapisserie de la par-
tie neuve du bâtiment de service agrandi du Brückfeld, à
Berne, sont mis au concours.

Les plans et les cahiers des charges peuvent être con-
sultés au bureau de l'ingénieur en chef de la voie de la Di-
rection générale, à Berne, bâtiment d'administration des
Grands Remparts, bureau N° 84, où l'on peut aussi se pro-
curer des formulaires de soumission.

Les offres doivent être adressées à la Direction soussi-
gnée, sous pli fermé, portant la suscription « Offre concer-
nant le bâtiment de service du Brückfeld, à Berne », jus-
qu'au 15 janvier 1909.

Les soumissionnaires seront liés par leurs offres jusqu'au
15 février 1909.

Berne, le 16 décembre 1908.

Zag. E 697

Direction générale
des Chemins de fer fédéraux.

VILLE DE GENÈVE

Le Conseil Administratif ouvre une inscription pour un
poste d'ingénieur-chef de service du Département des Tra-
vaux de la Ville de Genève.

Les candidats peuvent prendre connaissance du cahier
des charges dressé pour ces fonctions au Secrétariat du

Conseil Administratif où ils auront à déposer leur curriculum vitae ; ils y joindront des certificats d'études complètes à une école technique supérieure et des certificats de travaux pratiques comme ingénieurs des ponts et chaussées.

Clôture de l'inscription au Secrétariat du Conseil Administratif, le vendredi 22 janvier, à midi.

Soumission.

Le Département des Travaux publics du canton de Fribourg (section des Services industriels) met au concours la fourniture et pose d'un **pont-roulant** destiné à la nouvelle usine électrique de Fribourg.

Les demandes de formulaires de soumission sont à adresser, jusqu'au **15 janvier 1909**, au Bureau de l'Entreprise Thusy-Hauterive, Boulevard de Pérolles, 71, Fribourg.

H. 5558 F. La Direction des Travaux Publics.

Moteur à gaz

d'environ 3 HP., en bon état et ayant très peu servi, pouvant facilement être transformé en moteur à benzine ou à pétrole, est à vendre à très bon compte, avec tous ses accessoires.

Adresser les offres à la Société suisse d'Edition, à Lausanne.

J. WEGMANN

scierie et commerce de bois, à Oberburg, près Berthoud (Suisse), offre à des prix avantageux du bois en planche de sapin, blanc et rouge, pin, chêne, érable, pommer, poirier et cerisier.

Grand stock de belle marchandise sous toit. Sciage de bois de construction d'après devis. (Z à 16083)

Le propriétaire des brevets suisses Ibotson, Nos 33540 et 33546, du 17 janvier 1905, pour : « Dispositif d'accouplement automatique de wagons de chemins de fer » désire entrer en relation avec des fabricants suisses en vue de la fabrication de l'article breveté, et serait disposé à céder des licences d'exploitation ou à vendre ses brevets.

Prière d'adresser les offres ou propositions à Monsieur E. Imer-Schneider, ingénieur-conseil, 8, boul. James Fazy, à Genève, qui les transmettra volontiers à qui de droit.

La Société anonyme Electro-métallurgique (Procédés Paul Girod), propriétaire des brevets suisses N° 35750, du 23 décembre 1905, pour : « Four électrique » et N° 35847, du 28 décembre 1905, pour : « Four électrique » désire entrer en relation avec des fabricants suisses en vue de la fabrication de l'article breveté, et serait disposée à céder des licences d'exploitation ou à vendre ses brevets.

Prière d'adresser les offres ou propositions à Monsieur E. Imer-Schneider, ingénieur-conseil, 8, boul. James Fazy, à Genève, qui les transmettra volontiers à qui de droit.

POUR ENTREPRENEURS

10 wagons lames de sapin blanc de Suède belle qualité, **une seule largeur**, jusqu'à 6,40 mètres de long, bien travaillées, le mètre carré **Fr. 2.35** franco dans toute station suisse sur voie normale. 4758

Renseignements sous B. R. S. au bureau de l'Indicateur Vaudois, Lausanne.

CONCOURS

Il est ouvert entre artistes suisses un concours pour un projet d'affiche-réclame et diplômes pour la 8^e Exposition suisse d'Agriculture, à Lausanne, en 1910.

Cahier des charges à demander au Commissariat de l'Exposition, rue de Bourg, 15, à Lausanne. H. 15600.—91 L

INGÉNIEUR CIVIL

diplômé, ayant fait ses études à l'École d'ingénieurs du polytechnicum fédéral et à la section des machines du Technicum de Winterthour, 3 ans de pratique dans bureau et usines d'une fabrique suisse de machines et longue pratique comme géomètre, cherche place en rapport avec ses connaissances dans bureau d'ingénieur de la Suisse française. Offres sous chiffres Lc. 6887 Z., à Haasenstein & Vogler, Zurich.

DESSINATEUR-ARCHITECTE

dipl. Berthoud, 7 ans de pratique, cherche emploi. Offres sous O 10082L à Haasenstein & Vogler, Lausanne. 41880

Clichés typographiques.



Rue de la Tour, 16
LAUSANNE
5013 **André NICOLE**

Bureau d'Ingénieurs M. Brémont & A. Vaucher

Téléphone 2598. GENÈVE Rue Töpffer, 5.

Etudes, direction de travaux, expertises, consultations se rapportant au Génie civil, à la Mécanique et à l'Electricité. Chemins de fer, ponts, usines, installations hydrauliques et électriques, transport et distribution de force, etc.

FRIGORINE

La Frigorine, liquide clair, ne se congèle qu'au-dessous de 50 degrés et grâce à cette qualité est indispensable pour la bâtisse en hiver, car, ajoutée à la chaux ou au mortier, elle empêche la congélation, même à une température très basse. Le maçon peut à sa volonté réduire le degré de congélation, suivant la quantité plus ou moins forte qu'il en ajoutera à son mortier.

Dépôt général pour les cantons de Vaud, Valais, Genève, Fribourg et Neuchâtel chez

Von Auw frères & C^{ie}, Morges. 4994



4945 — 2

Berlin 1907, Médaille d'Or et Prix d'honneur

R. WOLF

Magdebourg-Buckau
Représentant :
W. THIELE
Zurich.

Demi-Fixes

ET

Locomobiles

à vapeur saturée et à vapeur surchauffée de 10 à 600 chevaux.

FORCE MOTRICE LA PLUS ÉCONOMIQUE POUR TOUTES LES BRANCHES DE L'INDUSTRIE

Production 600,000 chevaux.

Librairie F. ROUGE & C^{ie}

LAUSANNE — 4, Rue Haldimand, 4 — LAUSANNE

Agendas Dunod 1909

Construction. Electricité.
Mécanique. Chimie.
Mines et métallurgie. Chemins de fer.

Chaque volume relié, tranches dorées, peau souple, Fr. 2.50

Agenda Oppermann 1909

à l'usage des ingénieurs, architectes, agents voyers, etc. Prix relié toile, Fr. 3.—

Grand choix d'Ouvrages Technologiques.

Librairie F. Rouge & C^{ie}, Lausanne

4, Rue Haldimand, 4.

Agendas 1909

- Beton-Kalender.** Taschenbuch für den Beton- u. Eisenbetonbau sowie die verwandten Fächer.
2 volumes, toile, Fr. 5.35
- Kalender für Wasser, Strassenbau und Kultur-Ingenieure,** Begründet von A. REINHARD.
2 volumes, toile, Fr. 6.15
- Agenda commercial industriel et agricole suisse,** 4 jours par page. Ligné pour comptes. Relié, Fr. 0 90
- Le même, 2 jours par page, Fr. 1.65
- Calendrier commercial,** sur carton, avec place pour annotations, Fr. 0.50

TRAITÉ THÉORIQUE ET PRATIQUE DE LA
Fabrication du Gaz
et de ses divers emplois, à l'usage des ingénieurs, directeurs et constructeurs d'usines à gaz, par E. BORIAS. 2^e édition, 1908. 25 fr.

La construction en Ciment armé.

Applications générales. Théorie et systèmes divers, par C. Berger et V. Guillerme.

Précédé d'un avertissement de E. Candlot. Préface de A. Considère. Deuxième édition complètement remaniée et considérablement augmentée.

Grand in-8^o de X. 1140 pages avec 603 figures et atlas in-4^o de 67 planches doubles, Fr. 50

Publicité internationale.

Pour les journaux internationaux suivants :

Propriété industrielle
Marques internationales
Journal Télégraphique

s'adresser exclusivement à la :

Société Suisse d'Édition
3, Rue Pépinet
LAUSANNE

INDICATEUR VAUDOIS

Livre d'adresses de Lausanne et du Canton de Vaud

1909

Dès le 1^{er} janvier le prix en est porté à **12 fr.**

SOCIÉTÉ SUISSE D'ÉDITION
LAUSANNE -- 3, Rue Pépinet -- LAUSANNE

ATELIERS DE CONSTRUCTIONS MÉCANIQUES S. P. A.

KING & C^o

MACHINES
CHAUDIÈRES
LOCOMOBILES
MACHINES DEMI-FIXES
ROULEAUX-
COMPRESSEURS

à VAPEUR

ZURICH

ADRESSE TÉLÉGRAPHIQUE :

KING-ZURICH

4818

SOCIÉTÉ ANONYME D'ENTREPRISES ET DE CONSTRUCTIONS

NEUCHÂTEL

Bureau : Coq-d'Inde, 24.

Téléphone N° 756.

Adresse télégraphique :

ENTREPRISES, NEUCHÂTEL

NEUCHÂTEL et LAUSANNE

Entreprises de Travaux publics.

LAUSANNE

Bureau et Magasin : Avenue Ruchonnét.

Téléphone N° 2235.

Adresse télégraphique :

ENTREPRISES, LAUSANNE

BÉTON ARMÉ

Bâtiments, fabriques, réservoirs, ponts, etc.

SÉCIALITÉ DE CARRELAGES EN TOUS GENRES (Fourniture et pose). — EXPOSITION PERMANENTE

Produits des Fabriques RANSBACH, HEMIXEN, APPIANI, RAGONITZ, etc. —o— Appareils sanitaires anglais de la Maison TWYFORDS

Pavages et asphaltages en tous genres. Concessionnaires de la Asphalt Paving C^{ie} Ltd.

Roc et pierre de taille jaune d'Hauterive, carrières de la Société.

(4961)

Bureau technique. — Plans et devis à disposition sur demande.

Nous fabriquons et réparons

Compteurs à gaz Compteurs à eau

Gasmesser-Fabrik Luzern
Elster & Cie.

4521

ATELIERS DE TÉLÉGRAPHES G. HASLER, à BERNE (Suisse).

FONDÉS EN 1852

Appareils télégraphiques et téléphoniques.

Types spéciaux pour installations à courant fort.

SONNERIES ÉLECTRIQUES

Instruments météorologiques enregistreurs pour Observatoires.

Enregistreurs à distance des niveaux d'eau.

Linnigraphes, Chronographes, etc.

Indicateurs - enregistreurs de vitesse pour locomotives.

Appareils divers pour chemins de fer.

MONTEURS EXPÉRIMENTÉS 209

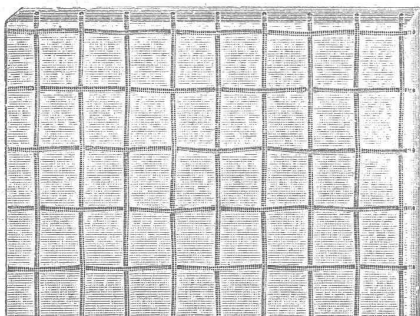
LE MEILLEUR VERRE ARMÉ

est, sans contredit, celui de

ST-GOBAIN

parce qu'il s'est partout montré réfractaire aux influences du feu (incendie), de la gelée, de la neige, de la glace et de la chaleur du soleil.

Les expertises officielles ont donné
les meilleurs résultats
au verre armé de St-Gobain.



Les expertises officielles ont donné
les meilleurs résultats
au verre armé de St-Gobain.

Meilleures références de la Suisse et de l'étranger sont à disposition elles sont relatives à l'emploi du verre armé de St-Gobain pour vestibule de gare de chemin de fer, fabriques, cours intérieures, etc., où il est aussi particulièrement estimé à cause de la couleur blanche. (3802)

Dalles armées.

On les emploie à l'épaisseur de 15, 20, 25, 30, 35 mm., en unies et en quadrillées.

Les représentants :

RUPPERT, SINGER & C^{ie}, ZURICH
Commerce de verre,

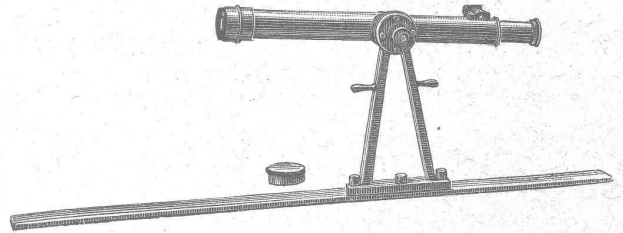
le livrent rapidement directement des usines et à bon marché et tiennent même pour petites commandes en verre armé pour toitures et en Dalles un choix bien assorti.

Fabrique d'Instruments de Précision. S. A.

Bureaux et Ateliers, pl. du Vallon, LAUSANNE

INSTRUMENTS DE HAUTE PRÉCISION
Théodolites. Niveaux en tous genres. Alidades. Physique.
Fournitures diverses. Compas d'Aarau.

Téléphone N° 308.



Les réparations sont faites promptement
et très soigneusement.

4632

—o— Petite mécanique. — Travaux en tous genres. —o—

SOCIÉTÉ GENEVOISE

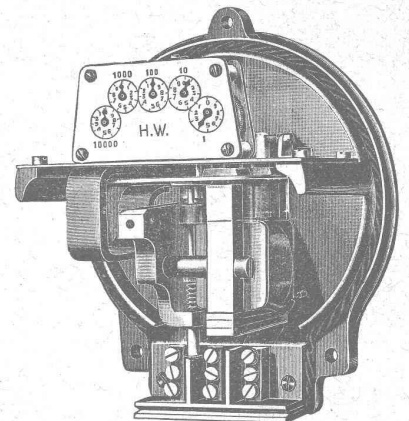
POUR LA

Construction d'Instruments de Physique et de Mécanique
GENÈVE

COMPTEURS D'ÉNERGIE ÉLECTRIQUE

pour tout voltage
ou ampérage pour
courants alternatifs.

Compteurs à prix
multiples,
système Baumann,
adoptés par la
Commune de Lausanne.



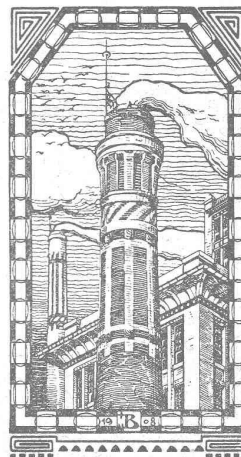
Instruments de précision pour Ingénieurs et Architectes.

Machines à froid et à glace.

INSTALLATIONS FRIGORIFIQUES COMPLÈTES

Devis et Prospectus gratis.

4688



J. N. BÜRKEL

Maison de construction
WINTERTHUR

SPÉCIALITÉS : 4695

Cheminées de fabriques. — Maçonneries de chaudières de tous systèmes. — Construction de fourneaux pour tous les services industriels. — Construction de fabriques. — Reconstructions et réparations promptement exécutées. (Z à 1693 g.)

Références de premier ordre.
Projets et devis à disposition.
Dépôt en matériaux réfractaires.

Société Anonyme Weimar

pour la

Construction d'Appareils, à Weimar.

Appareils de désinfection stables et transportables pour tous buts.
Pompes Vacuum pour la Vidange des fosses.
Balayeuses, voitures d'arrosage public.
Véhicules pour le transport du limon et des gadoues.
Matériel de toute solidité, techniquement parfait et éprouvé pratiquement.

Société Westphalienne pour la vente des Appareils, à Hagen.

Dérivateur de vapeur marque « Kreuzstrom ».

pour installations industrielles à vapeur de tous genres et chauffages centraux, ne possède pas de parties mobiles et fonctionne admirablement ! N'est pas un condensateur et permet ainsi de réaliser une grande économie de vapeur.

Soupape-indicateur de niveau avec dispositif permettant une pose facile du tube.

David Grove, ingénieur de la Cour royale

CHARLOTTENBOURG

Projets pour l'exploitation et la destruction de cadavres et déchets d'animaux de tous genres et fourniture des appareils y relatifs.

Etuves Vacuum. 4831

Appareils de séchage pour tous produits.
Cheminées brevetées et hausses d'aération, sans rivales.

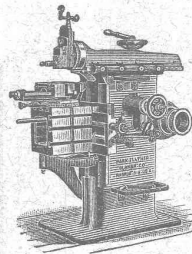
Représentant général pour la Suisse et l'Italie :

J. J. ÆPPLI-STOCKER, Ingénieur

Fraumünsterstrasse, 12, Zurich.

Diplôme et Médaille, Exposition internationale Milan 1906.

Prix-Courant et Prospectus à disposition.



J. Lambercier & C^{ie}, Genève

* Fabrique d'Huiles et Graisses industrielles. *

SPÉCIALITÉ DE 239

Fournitures pour Usines

** Organes de transmissions. **

Arbres, Paliers, Courroies, Graisseurs, etc.

MACHINES, OUTILS AMÉRICAINS & AUTRES

TRAVAUX D'ASPHALTAGE

et applications diverses de matières asphaltiques. 4650

ISOLANTS — Couvertures légères. — ISOLANTS

Planelles en asphalte comprimée, résistantes à 335 kgs par cm².

H. LAVANCHY & FILS, Vevey

POUTRELLES CIMENT ARMÉ, Système O. Lavanchy.

FABRIQUES DE PARQUETS. Menuiserie et Scierie mécanique.

STUBER & C^{ie}

SCHUPFEN (Canton de BERNE, Suisse). Téléphone.

Parquets des plus simples aux plus riches. Parquets s^r bitume

Fabrique de fenêtres. — Usines hydrauliques et à vapeur. 3865

GERBER-BEAUJEU, représentant.

Téléphone 1965. Le Mont-Rose, route de Montoie, Lausanne. Téléphone 1965.

BLIND & C^{ie}

Fabrique de fenêtres et menuiserie mécanique

OBERRIEDEN-ZURICH

se recommandent pour l'exécution de tous les travaux de

vitrierie et de menuiserie. — Très grande capacité productive.

4756 Références de premier ordre. (Zà 2107 g)

Société pour la vente des Chaux et Ciments

DE LA SUISSE ROMANDE (G. P. B.)

LAUSANNE

Puissance de production en ciments, chaux et plâtres, 15,000 wagons de 10 tonnes.

Comprend les

Usines de Grandchamp et de Roche.

Usines de la Paudèze.

Usines de Baulmes et de Vouvry.

Ciment Portland artificiel.

Ciment naturel. — Ciment prompt.

Ciments mixtes (Paudézite, Rochite).

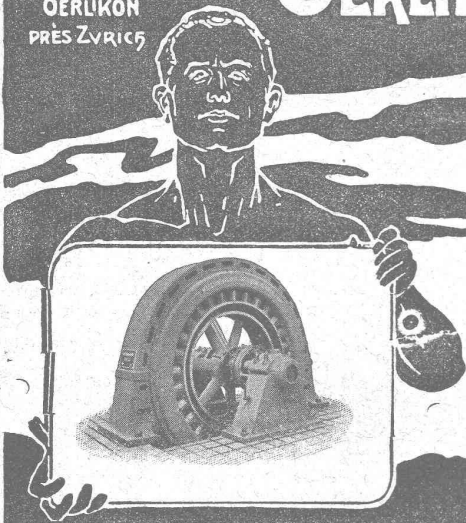
Chaux lourdes, mi-lourdes et légères.

BUREAU DE VENTE POUR LA SUISSE FRANÇAISE (Neuchâtel excepté)

des Chaux hydrauliques et Ciments des Usines neuchâteloises.

ATELIERS DE CONSTRUCTION OERLIKON

OERLIKON
PRÈS ZÜRICH



Moteurs Electriques

de toutes grandeurs et pour tous les genres de courant.

Moteurs spéciaux pour appareils de levage.

Moteurs à carcasse étanche. 4230

Moteurs mono- et triphasés à vitesse variable.

Téléphone 1771 RENSEIGNEMENTS ET DEVIS : Téléphone 1771
à LAUSANNE, Gare Lausanne-Ouchy.



H. ROD & C^{ie}
RENENS

FABRIQUE DE
Tuyaux, Carrelages et Briques
en ciment. 4947

Téléphone 1350

A. JUCKER

Succ^r de

Jucker - Wegmann

Papiers en gros

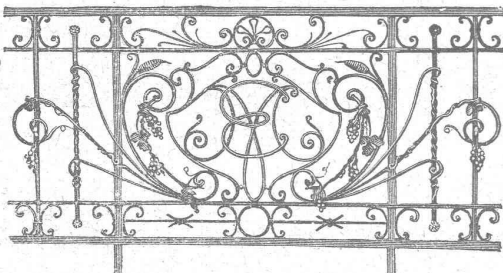
Zurich

4802

Spécialité de papiers
et toile à dessin et à
calquer, des meilleu-
res qualités, en rou-
leaux et feuilles.

Téléphone 24.

Devantures de magasin.
Vitrages et



Escaliers en fer.
Marquises et Vérandas.

ÉTUDE — DEVIS 4790

Atelier de **Serrurerie Mécanique**

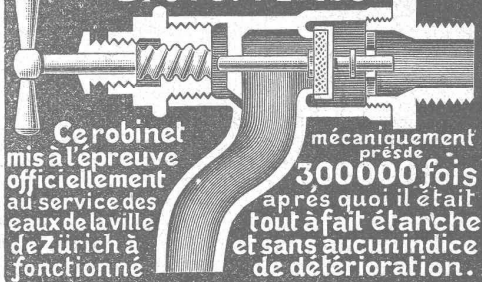
LAUSANNE * **H. RAPIN** * 8, Maupas

Entreprise générale de toute la Serrurerie en bâtiment et fer forgé.

Fonderie et Robinetterie de LYSS

CHAUFFAGES
CENTRAUX

Brevet + 21433



Cerobinet
mis à l'épreuve
officiellement
au service des
eaux de la ville
de Zürich à
fonctionné

mécaniquement
prés de
300000 fois
après quoi il était
tout à fait étanche
et sans aucun indice
de détérioration.

Robinetterie pour Eau,
Gaz, Vapeur, Acétylène.

Garanti ne dégouttant pas.

3792

Westfaelisch Anhaltische
Sprengstoff.A.G. Berlin W9
Fabrique
d'explosifs

URDORF

p. Zuerich
Agents
Généraux

pour la Suisse Française
PETITPIERRE FILS & C^o.
NEUCHÂTEL.

Télégrammes: Poudres

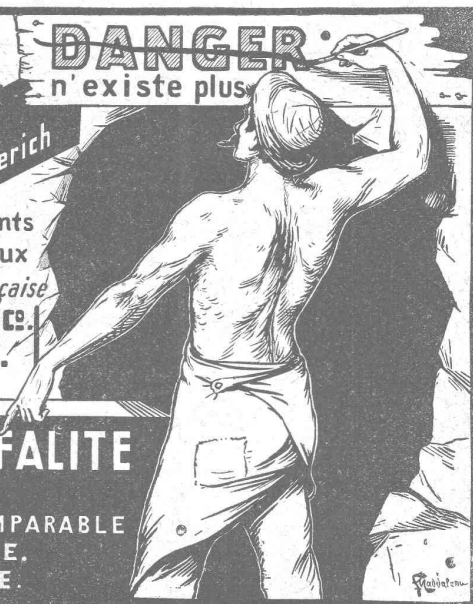
GÉLATINE WESTFALITE

DE SÛRETE

FORCE BRISANTE COMPARABLE
A LA DYNAMITE.
INCONGELABLE.

DANGER:

n'existe plus



ENTREPRISES GÉNÉRALES
de VITRERIE en tous genres.

Atelier spécial de Vitraux d'Art.

ENCADREMENTS 4805

P. CHIARA

Pl. St-Laurent, Lausanne.

Verres de toutes sortes en gros et détail.

Manufacture de Papiers.

J.-G. STOUKY, Lausanne.

Gare du Grand-Pont L.-O.

Spécialité de papiers pour

Ingénieurs, 4711

Architectes, Entrepreneurs.

TELEPHONE 4350 Agence de Brevets RUE FRANCKE 32
KRUG et Professeur AQUILAR
BÂLE (Suisse)
pour l'obtention, pour faire apprécier et financer
les Brevets dans tous les Pays
Examens, et appréciations sont gratuits.

Alf. DIENER & Co, ZURICH II

Agents généraux pour la Suisse

de

1890

✳ la Fabrique de Porcelaine à Hermsdorf, S. A. ✳

Spécialités : Isolateurs pour haute et basse tension en porcelaine dure.

✳ ✳ Adt Frères, Société anonyme, Ensheim. ✳ ✳

Tubes isolateurs : avec armature de laiton ; avec armature de tôle d'acier plombée ; avec armature d'acier sans soudure ; sans armature de métal.

✳ ✳ ✳ F.-W. Busch, Lüdenscheid. ✳ ✳ ✳

Interrupteurs, commutateurs, douilles, coupe-circuits, etc.

Ing. V. Tedeschi & Cie. Société anonyme, à Turin.

Câbles et fils électriques.

Deutsch-oesterr. Mannesmannröhren-Werke, Düsseldorf

Tuyaux Mannesmann en acier sans soudure, pour conduite d'eau et du gaz ; poteaux pour le transport de l'énergie électrique. Tuyaux avec soudure.

Photogravure "Bienna,"

Bienne • 40, Rue du Contrôle

DESSINS ET CLICHÉS POUR L'IMPRIMERIE

Scierie électrique du Boulevard

ENTREPRISE DE CHARPENTERIE

Fribourg PIERRE WINCKLER (Suisse)

Bois de construction

Charpente équerrie à la scie, planches brutes, crêtées, travaillées, lames, liteaux, lattes, etc., livrables sur demande.

Livraison prompte et soignée. 4087

Les Hoirs de F. de CROUSAZ

Fabrique de Produits réfractaires.

COUR, sous LAUSANNE 5002

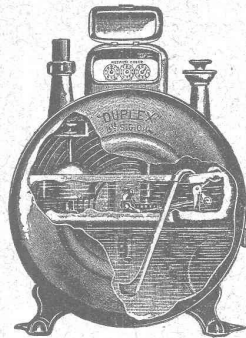
Cornues et pièces spéciales pour générateurs à gaz.

Fours pour pâtisseries et boulangers.

Voûtes pour boîtes à feu de locomotives. — Cubilots, fournaies.

Garnitures de toutes formes et dimensions. — Dalles, briques, planelles.

Ciment volcanique réfractaire Winkelmann.



COMPAGNIE POUR LA

FABRICATION des COMPTEURS et MATÉRIEL d'USINES à GAZ

Ancienne Maison

A^de Siry, Lizars & C^{ie}, Genève

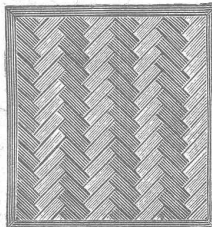
Compteurs Duplex

Nouveau compteur à mesure invariable et à volant équilibré. 5035

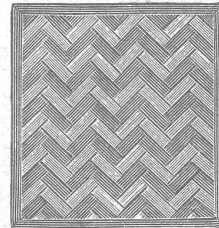
COMPTEURS SECS APPAREILS POUR USINES A GAZ

CONSTRUCTION d'USINES à GAZ COMPLÈTES

FABRIQUES RÉUNIES de Xylolith et d'Acide carbonique. S. A. à WILDEGG (Canton d'Argovie).



Brevet + N° 9080.



Vissé sur faux ou vieux plancher, rendu posé au bain de mortier de silicate de soude sur béton en ciment Portland, ou béton en scorie, selon tous les dessins : carré, octogones, etc., en quatre couleurs et en forme de fougères (bâtons rompus).

Xylolith incombustible, chaud : Bois de pierre, insonore, durable.

Echantillons, prospectus, albums et certificats
gratuits et franco sur demande. 4850

Seulement en Suisse environ 200,000 m² de parquets et environ 10,000 marches d'escalier ont été posés jusqu'ici.

Société Suisse des LIÈGES AGGLOMÉRÉS

Usine : Rue de Lancy, ACACIAS-GENÈVE
TÉLÉPHONE 5109

BRIQUES, CARREAUX & PANNEAUX

de toutes épaisseurs et dimensions, brevetées s. g. d. g.

pour hourdis de planchers, cloisons légères, plafonnages, revêtements isolants, toitures, pavages, chambres frigorifiques, glacières, constructions démontables, habitations coloniales, hôpitaux, casernements, etc., etc. 4883

MATÉRIAUX LÉGERS

Isolants, Insonores, Incombustibles, Hydrofuges et Calorifuges.

De VALLIERE & SIMON, ingénieurs civils, 1, Place Cathédrale LAUSANNE

BÉTON ARMÉ

Système de VALLIÈRE. — Brevet Suisse 20,148.

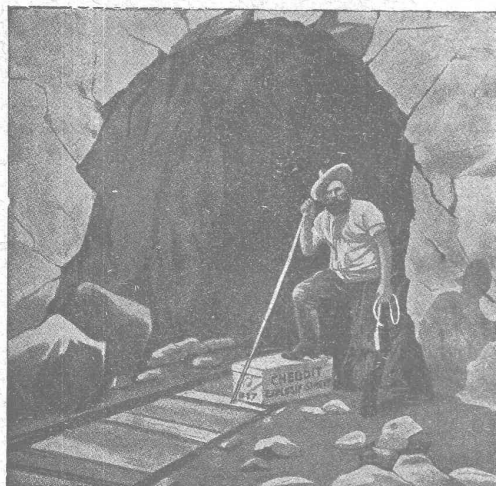
Projets et études de: Ponts, planchers, sommiers, colonnes, réservoirs, cuves de gazomètres, silos, fondations, toitures, tuyaux, canaux, etc.

Représentants pour la Suisse et la France du système MELAN pour ponts en béton armé.

Renseignements et devis gratuits.

4895

Concessionnaires : F. Riondel & Fils, Genève. E. Bellorini, Lausanne. Chollet & C^{ie}, Vevey et Montreux.



Société Universelle d'Explosifs et de Produits chimiques
(Usine à Jussy, près Genève).

EXPLOSIF DE SURETÉ **CHEDDITE**

Qualités diverses pour tous travaux dans la roche.

Capsules-détonateurs - Mèches à mine

PINCES

Lampes de mineurs. - Cornettes d'alarmes.

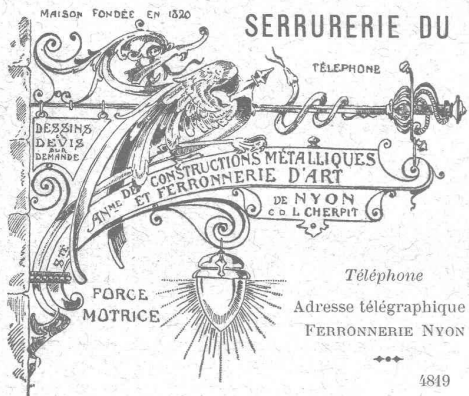
ACIER pour mèches.

5040

Vente générale pour la Suisse par :

ROBERT AEBI & C°, Zurich V

CHARPENTES EN FER



MAISON FONDÉE EN 1820
SERRURERIE DU BATIMENT

TÉLÉPHONE

Suspensions
POUR
ÉLECTRICITÉ
GAZ et
PÉTROLE

CHENETS,
LANDIERS
APPLIQUES

Téléphone

Adresse télégraphique:
FERRONNERIE NYON

Jardins d'hiver
Serres
Vérandahs

4819

Paris 1897 : Méd. vermeil.
Yverdon 1894 : Méd. argent.
Genève 1896 : Méd. argent.
Vevey 1901 : Méd. argent.

Bow-Windows - Marquises.
PORTAILS - BALCONS

Atelier Mécanique de Menuiserie JACCOUD-HURNI

LAUSANNE, Clos Ouest, route de Morges - Téléphone 2067.

SUPPRESSION DES SEUILS - BREVET 50 116

Cet appareil, par sa simplicité et la modicité de son prix, est invité à progresser rapidement, car il supprime les fort nombreux inconvénients du seuil actuel. Ce nouvel appareil ferme hermétiquement toute porte et évite ainsi les jours, courants d'air, etc., qui se produisent avec les seuils, carrés ou à dos d'âne, employés actuellement. Par le même procédé suppression des bourrelets.

4823

VITRAUX D'ART de tous styles.

H. DREVARD

ARTISTE PEINTRE-VERRIER SPÉCIALISTE

Avenue d'Ouchy, 11, Villa Le Closelet, Lausanne (Suisse).

VITRAUX POUR VILLAS, BOW-WINDOW, SALLES A MANGER
VERRES ET GLACES. SPÉCIALITÉ DE MONTAGE SUR CUIVRE
Décoration sur Opaline. - Restauration de Vitraux. 4986

Prix modérés. Téléphone 1346.

MENUISERIE D'ART et de bâtiment

J. CHAUVY & C^{ie}

A. GOLAY, successeur

Maison fondée en 1830.

8, Maupas LAUSANNE Maupas, 8

TÉLÉPHONE 781 4804

EMBRAYAGE BENN

Breveté dans tous les pays industriels et reconnu partout comme étant le plus simple et le meilleur Embrayage à friction.

Sans segments en bois. Aucune partie saillante. Complètement fermé.

Installations de

TRANSMISSIONS

POUR TOUTES LES BRANCHES DE L'INDUSTRIE

Société des USINES de LOUIS de ROLL

USINE DE CLÛS

