

**Zeitschrift:** Bulletin technique de la Suisse romande  
**Band:** 35 (1909)  
**Heft:** 14

## Werbung

### Nutzungsbedingungen

Die ETH-Bibliothek ist die Anbieterin der digitalisierten Zeitschriften auf E-Periodica. Sie besitzt keine Urheberrechte an den Zeitschriften und ist nicht verantwortlich für deren Inhalte. Die Rechte liegen in der Regel bei den Herausgebern beziehungsweise den externen Rechteinhabern. Das Veröffentlichen von Bildern in Print- und Online-Publikationen sowie auf Social Media-Kanälen oder Webseiten ist nur mit vorheriger Genehmigung der Rechteinhaber erlaubt. [Mehr erfahren](#)

### Conditions d'utilisation

L'ETH Library est le fournisseur des revues numérisées. Elle ne détient aucun droit d'auteur sur les revues et n'est pas responsable de leur contenu. En règle générale, les droits sont détenus par les éditeurs ou les détenteurs de droits externes. La reproduction d'images dans des publications imprimées ou en ligne ainsi que sur des canaux de médias sociaux ou des sites web n'est autorisée qu'avec l'accord préalable des détenteurs des droits. [En savoir plus](#)

### Terms of use

The ETH Library is the provider of the digitised journals. It does not own any copyrights to the journals and is not responsible for their content. The rights usually lie with the publishers or the external rights holders. Publishing images in print and online publications, as well as on social media channels or websites, is only permitted with the prior consent of the rights holders. [Find out more](#)

**Download PDF:** 12.01.2026

**ETH-Bibliothek Zürich, E-Periodica, <https://www.e-periodica.ch>**



Fabrique lausannoise d'appareils de chauffage.  
**G. WEBER, constructeur**

ROUTE de MORGES, PETIT-PRÉLAZ  
LAUSANNE 4812

**CHAUFFAGES CENTRAUX**

à eau chaude et vapeur à basse pression.

CHAUFFAGES CENTRAUX LOCAUX (localisés à un seul appartement).

Installations complètes de cuisines d'hôtels  
donnant une grande économie de combustibles.

Séchoirs, Bains, Buanderie perfectionnée, Brevet + 11466

CALORIFÈRES UNIVERSELS

Etudes techniques et devis sur demande.

**Emulsion Wunner au Bitume**



4524

rend le mortier de ciment imperméable.

Référence de douze années.

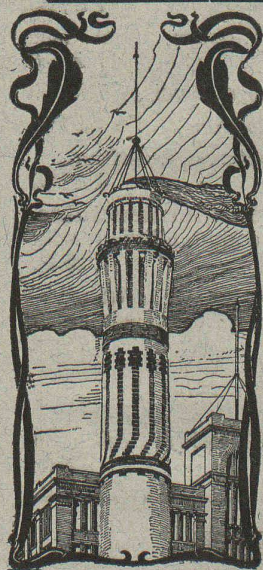
Représentant unique en Suisse :

**F. ECKERT & C<sup>ie</sup>**

ZURICH I, Bahnhofstrasse 73 a, ZURICH I

TÉLÉPH. 7175 CATALOGUES GRATUITS TÉLÉGR. BITUMEN

MÉFIEZ-VOUS DES IMITATIONS



**J. WALSER & Co**

ENTREPRISE DE CONSTRUCTIONS  
WINTERTHUR

(Maison fondée en 1880).

SPÉCIALITÉS : 4722

Cheminées d'usines et de Chauffage.

Maçonneries de Chaudières

de tous systèmes.

Construction de Fourneaux

pour tous les services industriels.

Matériaux réfractaires en toutes  
qualités.

Fabrique de Chauffage central et Poèlerie moderne

**C. SAMBUC FILS & Cie**  
Lausanne.

**CHAUFFAGES CENTRAUX**

à eau chaude et vapeur à basse pression.

Calorifères - Thermosiphons élégants

pour appartements. 5295

Installations complètes de CUISINES d'HOTELS

Séchoirs, Bains et Buanderies, à forfait.

Calorifères Universels brevetés

avec régulateurs de tirage, + N° 25,968.

Exposition Internat. Milan 1906:

Diplôme d'Honneur et Médaille d'Or.

Etudes Techniques et Devis sur demande.



**A VENDRE**

par suite de circonstances spéciales, dans une capitale de la  
Suisse française une

**Entreprise de Construction**

installée pour les travaux de bâtiments et de constructions  
souterraines comprenant un outillage en très bon état, avec  
éventuellement une gravière et du terrain à bâtir.

Affaire d'excellent rapport pour un entrepreneur possédant quelques capitaux.

Conditions de reprise très avantageuses.

Adresser les offres sous H. 2621 A. à Haasenstein & Vogler, à Berne.

**TUNNEL DU M<sup>t</sup> GEBUDEM**

**Avis de concours.**

L'association du Tunnel du M<sup>t</sup> Gebudem, à Visperterminen, met au concours l'achèvement de la perforation d'un tunnel pour eau d'irrigation.

Restent à perforer environ 1850 m. avec une section libre de 3.60 m<sup>2</sup>.

Pour tous renseignements s'adresser au bureau de l'ingénieur agricole cantonal à Sion, où peut être consulté, du 18 au 24 juillet et du 2 au 4 août, le cahier des charges relatif à ces travaux.

Le soussigné se tient à la disposition des intéressés pour la visite des lieux, les 12, 19 et 24 juillet.

Les soumissions, sous pli cacheté, portant la suscription « Tunnel du M<sup>t</sup> Gebudem », sont reçues jusqu'au 8 août prochain par l'ingénieur agricole cantonal.

Pour l'association :

C. ZIMMERMANN, président,  
Visperterminen.

**Demande de conducteur de travaux**

Technicien énergique et routiné trouve de suite engagement dans importante entreprise de construction pour l'exécution du montage d'un grand nombre de maisons pour ouvriers.

Connaissance de la langue allemande exigée.

Adresser les offres avec certificats et indication des prétentions sous B. 9511 à Rudolf Mosse, Bâle. (Zag. B. 511)

**ON DEMANDE**

pour un bureau d'architecte de la Suisse romande un bon

**DESSINATEUR-CONSTRUCTEUR**

très au courant de la conduite des chantiers et l'élaboration de devis détaillés, cahier des charges, etc. Entrée immédiate nécessaire. Envoyer offres avec prétentions sous chiffre H 4768 N, à Haasenstein & Vogler, Neuchâtel.

**On cherche**

comme adjoint de l'ingénieur en chef d'une grande entreprise hydro-électrique Zag 133

**ingénieur-électricien**

suisse français, connaissant parfaitement la langue allemande. Indispensable d'avoir des connaissances théoriques approfondies, de l'expérience au champ d'essai ou

dans le service d'exploitation et d'être parfaitement au courant des termes techniques français et allemands. Envoyer offres avec copie des certificats, curriculum vitae, indication du salaire et de la date d'entrée la plus proche à l'expédition du journal sous chiffre Zag E 133, à Rodolphe Mosse, Berne.

**Vitraux d'Art**

pour églises, hôtels, villas, restaurants, cafés et toutes autres constructions.

**Etablissement**

**Dickmann**

Entrepôt L.-O.

LAUSANNE

Gravure sur verre et  
mosaïques décoratives

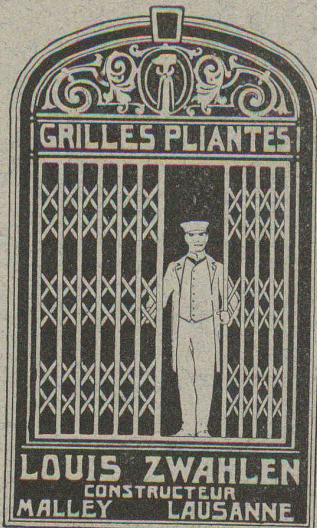
Garnitures de verre et  
Réparations

Devis et dessins sur demande

Téléphone 1701

H. 13194 L.





**GRILLES PLIANTES**

**LOUIS ZWAALLEN**  
CONSTRUCTEUR  
MALLEY LAUSANNE



**Bremsmagnete  
aller Arten  
SCHINDLER & CO  
LUZERN**

Gleich - Strom  
Wechsel - Strom  
Dreh - Strom

**Manufacture de Papiers.**  
**J.-G. STOUKY, Lausanne.**  
Gare du Grand-Pont L.-O.  
Spécialité de papiers pour  
Ingénieurs, 5252  
Architectes, Entrepreneurs.

**Matériaux isolants** de tout genre  
pour Constructions

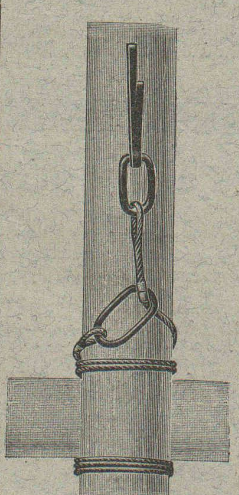
**CARTONS BITUMÉS — PAPIERS pour COUVERTURE**  
**VÉRITABLE CIMENT LIGNEUX** de qualité supérieure.  
Marque : C. Schmidt & Cie, Hirschberg. 5169

**CARTON FEUTRE ISOLANT — CARBOLINÉUM, etc.**  
Tous les matériaux pour la Couverture en Ciment ligneux.

**Meynadier & Cie, Zurich V**

**C. OECHSLIN zum MANDELBAUM**  
MANUFACTURE  
DE 5312-2

**Câbles métalliques, cordes en chanvre et en coton**  
**SCHAFFHOUSE**



**Câbles métalliques**  
clair et galvanisé  
pour la bâtisse.

**Liens d'échafaudages**  
+ 37373  
en 4 différents systèmes.

**Cordes en chanvre**  
pour  
**MONTE - CHARGES**  
**MOUFLES**  
**GRUES, etc.**

**Librairie F. ROUGE & Cie**  
LAUSANNE — 6, Rue Haldimand, 6 — LAUSANNE

**DERNIÈRES NOUVEAUTÉS**

## COURS DE GÉOMÉTRIE DESCRIPTIVE

A L'USAGE

des Candidats à l'Ecole des Beaux-Arts

par Edmond VALLOIS, architecte.

Volume in-8° (23-14) de IV-304 pages, avec 411 figures, 1909.  
Prix : 7 fr. 50

Congrès International des applications de l'Electricité. Marseille 1908. 3 volumes, 60 fr.

BRISKER, C. Calcul et Etude du Haut-fourneau. 1 volume in-8° avec 37 figures et tableaux dans le texte, 7 fr. 50

RIVOIRE. Dictionnaire du Code civil suisse, broché 4 fr.  
Relié 5 fr.

COUDURIER. Manuel des directeurs et contremaîtres de petites usines à gaz, br. 6 fr., rel. 7 fr. 25

PACORET E. Calcul et construction des appareils de levage. Treuils et ponts roulants. Broché, 2 fr. 50  
Cartonné, 3 fr.

EMILE BOREL, prof. Eléments de la théorie des probabilités. In vol. in-octavo, 6 fr.

DE BAILLEHACHE. Unités électriques, 6 fr.

COUDURIER-BOURORI. Manuel des directeurs et des contremaîtres de petites usines à gaz. Relié, 7 fr. 25

H. HÄDER. Les moteurs à gaz, II<sup>e</sup> partie, 1 vol. avec atlas, 17 fr. 50

E. JOUGNET. Lectures de mécanique, 2 vol., 17 fr. 50

V. SCHAFFERS. La machine à influence, 10 fr.

A. KRAFT. Petit manuel d'architecture, 2<sup>e</sup> édition, 4 fr. 50

LAGARDE & BATARDON. Les sociétés commerciales. Manuel pratique de législation et de comptabilité, 1 vol., 363 pages, 9 fr.

E. AUCAMUS & L. GALINE. Tramways et Automobiles, 2<sup>e</sup> édition revue et augmentée, relié cuir souple, 15 fr.

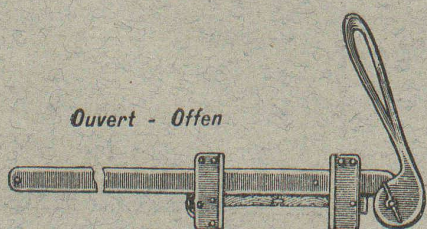
### AVIATION

GRAFFIGNY, H. Les Aéroplanes. Historique, calcul et construction. Illustré, 4 fr.

**Elekt. Glühlampenfabrik**



**AARAU, SUISSE**



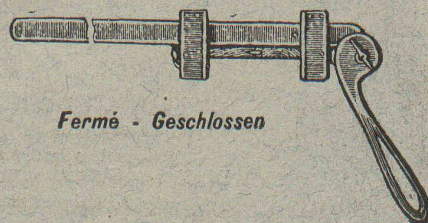
## TERMINUS

BREVET + 31203 (5045-3)

### NOUVEAU SERRE-JOINTS

à serrage instantané.

Concessionnaires de la vente en Suisse :  
**MAX SCHMIDT & CIE**  
Place St-Laurent 25 et Terreaux 2, Lausanne.





# TERRAZZO et POUDRE

en tous grains et couleurs.

G. HOSTETTLER, fabrique de terrazzo  
BERNE

## TRAVAUX D'ASPHALTAGE

et applications diverses de matières asphaltiques. 5141

ISOLANTS — Couvertures légères. — ISOLANTS

Planelles en asphalte comprimée, résistantes à 335 k<sup>os</sup> par cm<sup>2</sup>.

## H. LAVANCHY & FILS, Vevey

POUTRELLES CIMENT ARMÉ, Système O. Lavanchy.

Entreprise générale d'installations de chauffage

## A. GUÉNOUD, INGÉNIEUR

St-Roch, 3 et 5 — LAUSANNE — St-Roch, 3 et 5

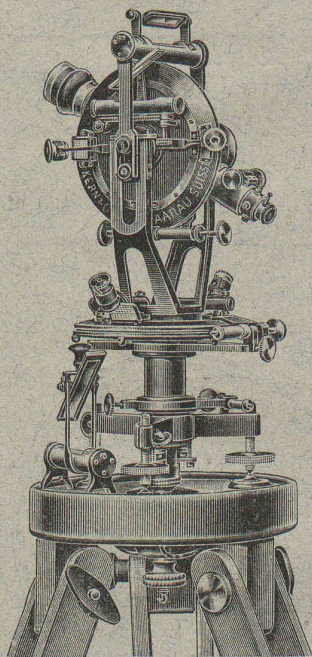
Chauffages centraux à eau chaude et vapeur  
basse pression.

Installations de cuisines d'hôtels et restaurants.

Buanderies. — Blanchisseries à vapeur. 5334

Cheminées de salon. — Calorifères. — Poêles.

→ Prix-courant. — Devis et visite sur demande. ←



## INSTITUT MATHÉMATIQUE ET MÉCANIQUE Kern & Cie, à Aarau

Fondé en 1819.

Etablissement pourvu des machines et de l'outillage les plus perfectionnés.

Instruments de premier choix pour la topographie, la géodésie et l'astronomie.

Instruments pour les nivellements de précision.

Boîtes de compas de haute précision, avec perfectionnements brevetés et approuvés. Tous les compas sont munis d'une tête canelée.

Tous les instruments sont fabriqués par la maison elle-même et répondent à toutes les exigences de la science ou de l'industrie. 4978

Grand Prix, Paris 1889. 20 PREMIERS PRIX Grand Prix, Milan 1906.

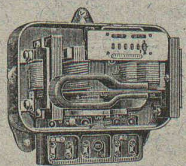
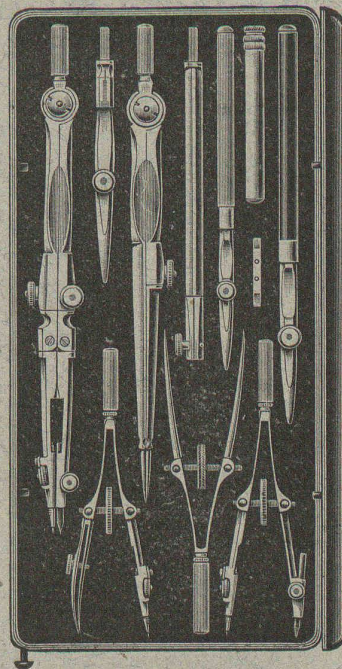
Adresse télégraphique:

KERN AARAU

Téléphone.



Catalogues spéciaux  
à disposition.



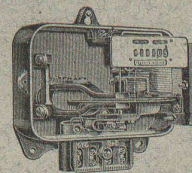
Compteur pour courant alternatif triphasé.

## LANDIS & GYR, Zug

Maison fondée en 1896.

## Compteurs d'Electricité.

Construction simple et solide. - Exécution soignée.



Compteur pour courant alternatif monophasé.

# FRANCILLON & CIE LAUSANNE

## SOCIÉTÉ ANONYME D'ENTREPRISES ET DE CONSTRUCTIONS

NEUCHÂTEL

Bureau : Coq-d'Inde, 24.

Téléphone N° 756.

Adresse télégraphique:

ENTREPRISES, NEUCHÂTEL

NEUCHÂTEL et LAUSANNE

Entreprises de Travaux publics.

BÉTON ARMÉ

Bâtiments, fabriques, réservoirs, ponts, etc.

LAUSANNE

Bureau et Magasin: Avenue Ruchonnet.

Téléphone N° 2235.

Adresse télégraphique:

ENTREPRISES, LAUSANNE

SÉCIALITÉ DE CARRELAGES EN TOUS GENRES (Fourniture et pose). — EXPOSITION PERMANENTE

Produits des Fabriques RANSBACH, HEMIXEN, APPIANI, RAGONITZ, etc. — Appareils sanitaires anglais de la Maison TWYFORDS

Pavages et asphaltages en tous genres. Concessionnaires de la Asphalt Paving Co<sup>ie</sup> Ltd.

Roc et pierre de taille jaune d'Hauterive, carrières de la Société.

Bureau technique. — Plans et devis à disposition sur demande.

(4961)



**ETERNIT**



Société Suisse  
**DES USINES ETERNIT**  
à Niederurnen (Glarus)

**CLICHÉS SADAG**  
GENÈVE (Sécheron)  
Autotypie. — Zincogravure.  
Chromotypographie.  
REPRÉSENTANT :  
J. PACHE, Pré-du-Marché, 20.  
LAUSANNE

SPECIALITÉ DE  
**CARREAUX**  
Mosaïque en Ciment comprimé.  
**Fritz JENNY ROLLE**  
Maison fondée en 1850.  
DESSINS d'après ALBUM et sur  
COMMANDE

**GUSTAV KUNTZE, Röhrenwerke**  
GÖPPINGEN, Württemberg.

Rivés et brasés ou soudés en fer forgé



avec tous les joints  
pour conduites de turbines, d'eau, de vapeur, de condensations,  
installations hydrauliques. 5216

**ATELIERS DE TÉLÉGRAPHES**  
**G. HASLER, à BERNE (Suisse).**

FONDÉS EN 1852

Appareils télégraphiques et téléphoniques.

Types spéciaux pour installations à courant fort.

SONNERIES ÉLECTRIQUES

Instruments météorologiques enregistreurs pour Observatoires.

Enregistreurs à distance des niveaux d'eau.

Limnigraphes, Chronographes, etc.

Indicateurs - enregistreurs de vitesse pour locomotives.

Appareils divers pour chemins de fer.

MONTEURS EXPÉRIMENTÉS 209

**SOCIÉTÉ GENEVOISE**

POUR LA

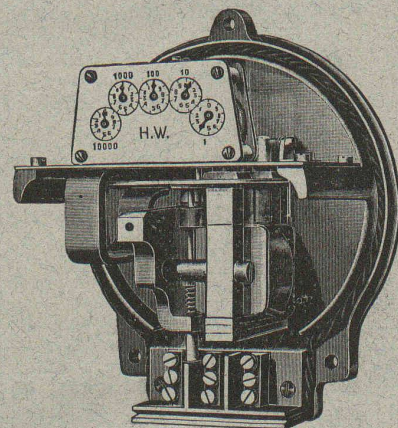
Construction d'Instruments de Physique et de Mécanique

**GENÈVE**

**COMPTEURS**  
**D'ÉNERGIE**  
**ÉLECTRIQUE**

pour tout voltage  
ou ampérage pour  
courants alternatifs.

Compteurs à prix  
multiples,  
système Baumann,  
adoptés par la  
Commune de Lausanne.



Instruments de précision pour Ingénieurs et Architectes.

**Machines à froid et à glace.**

INSTALLATIONS FRIGORIFIQUES COMPLÈTES

Devis et Prospectus gratis.

4688

Installations  
5131 DE  
**CHAUFFAGES CENTRAUX**  
de tous systèmes  
ET DE  
**Services d'eau chaude**



Bains, Buanderies.  
Séchoirs.

**FABRIQUE de CHAUFFAGE CENTRAL BERNE S.A.**  
Ancienne Maison J. RUEF  
**OSTERMUNDIGEN**

Brevet Suisse  
N° 21,928.

Appareils  
de Désinfection  
et de Stérilisation.  
Prospectus et devis sur demande

Fabrication des CHAUDIÈRES  
et RADIATEURS  
dans nos propres usines.



Les **PLANCHERS** en  
**Bois Dur LIM**

sont, grâce à leur 5160

résistance extraordinaire à l'usure,  
les plus préférables  
pour locaux fort fréquentés.

Fabrique de Parquets et de Chalets  
**INTERLAKEN**



## Carreaux mosaïques

de Winterthour.

5118

**A. WERNER-GRAF**

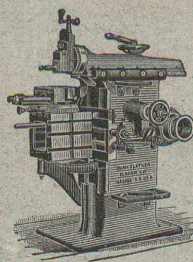
ci-devant

Huldreich Graf.

**Fabrique**

fondée en 1875.

Albumet échantillons  
à disposition.



## J. Lamercier & C<sup>ie</sup>, Genève

\* Fabrique d'Huiles et Graisses industrielles. \*  
SPÉCIALITÉ DE 239

### Fournitures pour Usines

\*\* Organes de transmissions. \*\*  
Arbres, Paliers, Courroies, Graisseurs, etc.  
MACHINES, OUTILS AMÉRICAINS & AUTRES

FABRIQUES DE PARQUETS. Menuiserie et Scierie mécanique.

## STUBER & C<sup>ie</sup>

SCHUPFEN (Canton de BERNE, Suisse). Téléphone.

Parquets des plus simples aux plus riches. Parquets s<sup>r</sup> bitume

Fabrique de fenêtres. — Usines hydrauliques et à vapeur. 3865

**GERBER-BEAUJEU**, représentant.

Téléphone 1965. Le Mont-Rose, route de Montoie, Lausanne. Téléphone 1965.

SOCIÉTÉ ANONYME DES ATELIERS DE CONSTRUCTIONS MÉCANIQUES DE

# ESCHER WYSS & Cie

Fondés en 1805. ZÜRICH (Suisse) et RAVENSBURG (Wurtemberg). Fondés en 1805.

Exposition universelle de Paris 1900 : Quatre Grand Prix et Deux Médailles d'Or.

## MACHINES à VAPEUR

de toute puissance, à distribution combinée Corliss et à soupapes. Machines à distribution à tiroirs. — Machines horizontales ou verticales à un, deux, trois ou quatre cylindres, à marche lente ourapide, pour actionnement de fabriques, de dynamos pour éclairage ou transport de force, de tramways, etc. — **Turbines à vapeur.**

Chaudières à vapeur de toute grandeur.

3746

### Autres spécialités :

Turbines en tout genre et régulateurs de précision. Travaux de chaudronnerie en tous genres. Pompes à vapeur. Machines à glace et à froid. Compresseurs à air. Bateaux à vapeur et machines marines. Bateaux à

naphte. Bateaux en aluminium. Canots à moteur à vapeur. Transmissions et transports de force. Machines pour la fabrication du papier et du carton. Installations complètes pour la fabrication de pâte de bois. Machines à polir et à canneler.

# Société pour la vente des Chaux et Ciments

DE LA SUISSE ROMANDE (G. P. B.)

**LAUSANNE**

**Puissance de production** en ciments, chaux et plâtres, 15,000 wagons de 10 tonnes.

Comprend les

**Usines de Grandchamp et de Roche.**

**Usines de la Paudèze.**

**Usines de Baulmes et de Vouvry.**

5289

**Ciment Portland artificiel.**

**Ciment naturel. — Ciment prompt.**

**Ciments mixtes (Paudézite, Rochite).**

**Chaux lourdes, mi-lourdes et légères.**


BUREAU DE VENTE POUR LA SUISSE FRANÇAISE (Neuchâtel excepté)  
des Chaux hydrauliques et Ciments des Usines neuchâteloises.



# ATELIERS DE CONSTRUCTION

## OERLIKON

OERLIKON  
PRÈS ZÜRICH



### Moteurs Electriques

de toutes grandeurs et pour tous les genres de courant.

Moteurs spéciaux pour appareils de levage.

Moteurs à carcasce étanche. 4230

Moteurs mono- et triphasés à vitesse variable.

Téléphone 1771. RENSEIGNEMENTS ET DEVIS : Téléphone 1771  
à LAUSANNE, Gare Lausanne-Ouchy.



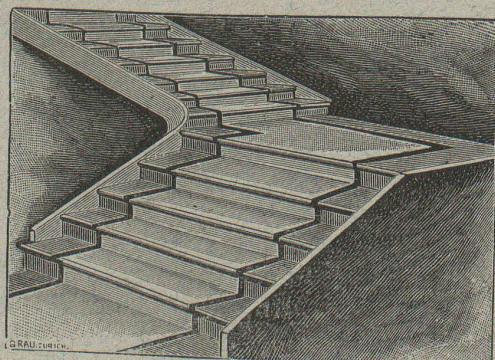
**H. ROD & C<sup>i</sup>**  
RENENS  
FABRIQUE DE  
Tuyaux, Carrelages et Briques  
en ciment. 5326  
Téléphone 1350

**A. JUCKER**  
Succ<sup>r</sup> de  
Jucker - Wegmann  
Papiers en gros  
Zurich 4602  
Spécialité de papiers  
et toile à dessin et à  
calquer, des meilleu-  
res qualités, en rou-  
leaux et feuilles.

Fabrique de Machines, Fribourg  
S. A.  
CHAUFFAGE CENTRAL  
des meilleurs systèmes.  
Buanderies  Séchoirs  
ET  
Installations de Bains.  
Premières références. 5071

FABRIQUES RÉUNIES  
de Xylolith et d'Acide carbonique, S. A.  
à WILDEGG (Canton d'Argovie).

Brevet + N° 9080.



Brevet + N° 9080.

**MARCHES D'ESCALIER EN XYLOLITH**  
pour le revêtement d'escaliers en fer, bois, molasse, ou béton  
tournants, molasse usée. 4850  
Incombustibles, pas glissant et de grande durabilité et résistance.  
Couleurs unies ou avec forme de tapis coloré au centre.  
Seulement en Suisse environ 10000 marches d'escalier,  
et environ 200,000 m<sup>2</sup> de parquets ont été posés jusqu'ici

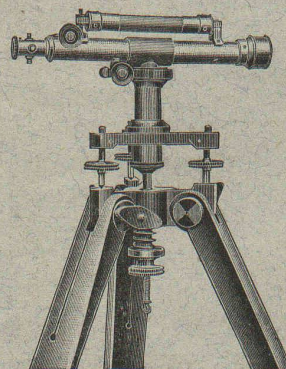


**"AQUILAS",**  
Lampes à acétylène pour Mines et Galeries  
Plusieurs milliers en usage 5127  
en Italie, France, Espagne, Tunisie, Russie,  
Hongrie, Mexique, Autriche, Suisse, etc.  
**Fabrique F<sup>lli</sup> SANTINI**  
FERRARA (Italie)  
Lampes à Acétylène pour tous les usages.  
100 MODÈLES VARIÉS

FABRIQUE  
d'Instruments de précision  
(Société anonyme).

Bureaux et Ateliers : PLACE du VALLON, Lausanne.

INSTRUMENTS DE HAUTE PRÉCISION



308 TÉLÉPHONE 308

THÉODOLITES

Niveaux en tous genres.

ALIDADES

Fournitures diverses.

**Compas d'Aarau.**

RÉPARATIONS  
5112 CATALOGUES



## Pour la fabrication de pierres factices

Farine, sable et grains artificiels dans toutes les couleurs.

Mélange prêt à l'emploi pour imitation de granit.

5124

Grains de terrazzo pour la mosaïque et cubes de marbre.

**Herzogenbuchsee.**

**Peter Kramer**

succ. de Ed. Wuethrich & Cie.

FABRIQUE D'ACCUMULATEURS D'OERLIKON

OERLIKON, près Zurich.

## ACCUMULATEURS

pour toutes applications.

5228

Bureau pour la Suisse romande :

LAUSANNE, Chemin Vinet, 29.

Société Céramique

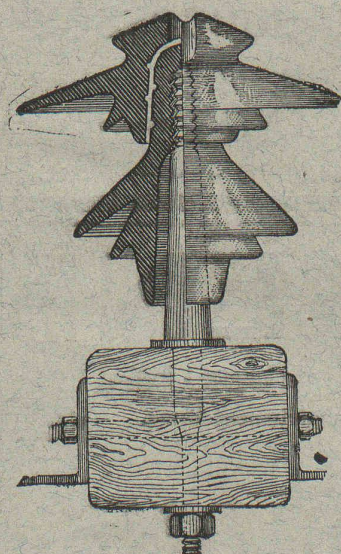
**RICHARD - GINORI**

MILAN (ITALIE).

Capital L. 10,000,000 entièrement versé 5076

## ISOLATEURS

pour hautes et basses tensions en PORCELAINE DURE



SUPPORTS  
en fer homogène pour isolateurs.

CATALOGUES gratuits sur demande.

Représentants généraux pour la Suisse :

WERTHEMANN, BOTTY & Co, BALE

**A. SCHMID**

Atelier de Construction, Sihl  
**ZURICH**

Fondé en 1871. Plus hautes récompenses.

Spécialités :

**Moteurs hydrauliques et Turbines**

pour la petite industrie.

**Pompes à piston**

pour toute hauteur de refoulement pour alimentations hydrauliques, établissements industriels, maisons d'habitation, villas, hôtels, etc., actionnés par moteurs à gaz, à benzine, électriques, ou turbines.

**Compteurs à eau**

pour toute pression. Plus grande exactitude. Indispensable pour tout propriétaire de chaudières à vapeur.

5335

**Machines à colonnes d'eau.**

**Presses hydrauliques.**

**Pompes à comprimer l'air.**

(Zà 2593 g)

**Pompes à faire le vide.**

**Machines spéciales en tous genres.**

## Exploitation de Marbre de la carrière de Daviaz

MASSONGEX (Valais).

Pierre dure de qualité exceptionnelle (supérieure mais assimilable à celles de Collombey et Arvel), à grain fin homogène gris-clair, rose-vert, résistant à plus de 1600 kilos au centimètre carré ; inaltérable aux intempéries. — Pour travaux de constructions soignées : Pierre de taille de premier choix pour bâtiments, marbreries, etc.

Envoi d'échantillons et devis sur vu des plans et dessins soumis.

Vente de Mastic Meyer.

Cette carrière, en bon état d'exploitation et bien outillée, serait cédée au besoin à un preneur intelligent connaissant la partie. Conditions avantageuses.

(4686)

**C. CHAMOREL**

Entrepreneur et marchand de pierres, La Borde, Lausanne.

USINES DU VALLON

CONSTRUCTIONS MÉCANIQUES ET MÉTALLIQUES

**J. Duvillard, à Lausanne.**

Fonderies de fer et de bronze. Ascenseurs. Monte-charges et appareils de levage. Turbines, roues et presses hydrauliques. Pompes pour haute pression. Presses à briques. Machines à battre, pressoirs et treuils. Tuyaux et réservoirs en tôle. Colonnes en fonte.

273





# LAMPE DE MINE A ACÉTYLÈNE

Déposée et brevetée.

« ÉTOILE »

Déposée et brevetée.

pour travaux de galeries, tunnels, etc.

**Lampe la plus simple et la plus robuste.**

*Pas de soudure, les réservoirs à eau et à carbure étant chacun d'une seule pièce.*

Réglage facile.

5040

GRAND STOCK

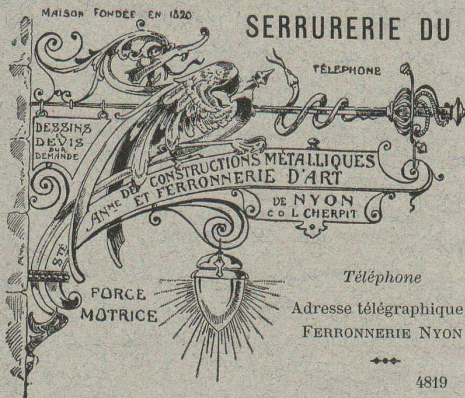
Prospectus et offres par l'agence générale pour la Suisse :

**Robert Aebi & C<sup>ie</sup>, Zurich V**

**Matériel Decauville. Machines. Outils.**

## CHARPENTES EN FER

SERRURERIE DU BATIMENT



Suspensions  
POUR  
ÉLECTRICITÉ  
GAZ et  
PÉTROLE

CHENETS,  
LANDIERS  
APPLIQUES

Jardins d'hiver  
Serres  
Vérandahs

Téléphone  
Adresse télégraphique:  
FERRONNERIE NYON

4819

Paris 1897 : Méd. vermeil.  
Yverdon 1894 : Méd. argent.  
Genève 1896 : Méd. argent.  
Vevey 1901 : Méd. argent.

Bow-Windows — Marquises.  
PORTAILS — BALCONS

## Atelier Mécanique de Menuiserie JACCOUD-HURNI

LAUSANNE, Clos Ouest, route de Morges — Téléphone 2067.

SUPPRESSION DES SEUILS — BREVET 50 116

Cet appareil, par sa simplicité et la modicité de son prix, est invité à progresser rapidement, car il supprime les fort nombreux inconvénients du seuil actuel. Ce nouvel appareil ferme hermétiquement toute porte et évite ainsi les jours, courants d'air, etc., qui se produisent avec les seuils, carrés ou à dos d'âne, employés actuellement. Par le même procédé suppression des bourrelets.

5349

## VITRAUX D'ART de tous styles. DREVARD & WAVRE

ARTISTES PEINTRES-VERRIERS SPÉCIALISTES  
Avenue d'Ouchy, 11, Villa Le Closelet, Lausanne (Suisse).

VITRAUX POUR VILLAS, BOW-WINDOW, SALLES A MANGER  
VERRES ET GLACES. SPÉCIALITÉ DE MONTAGE SUR CUIVRE  
Décoration sur Opaline. — Restauration de Vitraux. 4986  
Prix modérés. Téléphone 1346.

## MENUISERIE D'ART et de bâtiment

J. CHAUVY & C<sup>ie</sup>

A. GOLAY, successeur

Maison fondée en 1830.

8, Maupas LAUSANNE Maupas, 8

— TÉLÉPHONE 781 — 5332

# EMBRAYAGE BENN

Breveté dans tous les pays industriels et reconnu partout comme étant le plus simple et le meilleur Embrayage à friction.

Sans segments en bois. Aucune partie saillante. Complètement fermé.

Installations de

## TRANSMISSIONS

POUR TOUTES LES BRANCHES DE L'INDUSTRIE

Société des USINES de LOUIS de ROLL

**USINE DE CLUS**

