

**Zeitschrift:** Bulletin technique de la Suisse romande  
**Band:** 35 (1909)  
**Heft:** 13

## Werbung

### Nutzungsbedingungen

Die ETH-Bibliothek ist die Anbieterin der digitalisierten Zeitschriften auf E-Periodica. Sie besitzt keine Urheberrechte an den Zeitschriften und ist nicht verantwortlich für deren Inhalte. Die Rechte liegen in der Regel bei den Herausgebern beziehungsweise den externen Rechteinhabern. Das Veröffentlichen von Bildern in Print- und Online-Publikationen sowie auf Social Media-Kanälen oder Webseiten ist nur mit vorheriger Genehmigung der Rechteinhaber erlaubt. [Mehr erfahren](#)

### Conditions d'utilisation

L'ETH Library est le fournisseur des revues numérisées. Elle ne détient aucun droit d'auteur sur les revues et n'est pas responsable de leur contenu. En règle générale, les droits sont détenus par les éditeurs ou les détenteurs de droits externes. La reproduction d'images dans des publications imprimées ou en ligne ainsi que sur des canaux de médias sociaux ou des sites web n'est autorisée qu'avec l'accord préalable des détenteurs des droits. [En savoir plus](#)

### Terms of use

The ETH Library is the provider of the digitised journals. It does not own any copyrights to the journals and is not responsible for their content. The rights usually lie with the publishers or the external rights holders. Publishing images in print and online publications, as well as on social media channels or websites, is only permitted with the prior consent of the rights holders. [Find out more](#)

**Download PDF:** 24.04.2026

**ETH-Bibliothek Zürich, E-Periodica, <https://www.e-periodica.ch>**

Fabrique lausannoise d'appareils de chauffage.  
**G. WEBER, constructeur**  
 ROUTE de MORGES, PETIT-PRÉLAZ  
 LAUSANNE 4812

**CHAUFFAGES CENTRAUX**  
 à eau chaude et vapeur à basse pression.  
 CHAUFFAGES CENTRAUX LOCAUX (localisés à un seul appartement).  
*Installations complètes de cuisines d'hôtels*  
*donnant une grande économie de combustibles.*  
*Séchoirs, Bains, Buanderie perfectionnée, Brevet + 11466*  
**CALORIFÈRES UNIVERSELS**  
 Etudes techniques et devis sur demande.

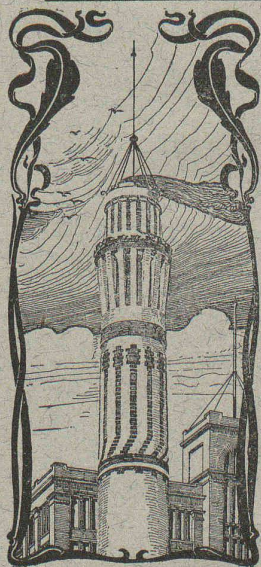
**Emulsion Wunner au Bitume**



rend le mortier de ciment imperméable.

Référence de douze années.

Représentant unique en Suisse :  
**F. ECKERT & C<sup>ie</sup>**  
 ZURICH I, Bahnhofstrasse 73 a, ZURICH I  
 TÉLÉPH. 7175 CATALOGUES GRATUITS TÉLÉGR. BITUMEN  
 MÉFIEZ-VOUS DES IMITATIONS



**J. WALSER & Co**  
 ENTREPRISE DE CONSTRUCTIONS  
 WINTERTHUR  
 (Maison fondée en 1880).

SPECIALITÉS : 4722  
 Cheminées d'usines et de Chauffage.  
 Maçonneries de Chaudières  
 de tous systèmes.  
 Construction de Fourneaux  
 pour tous les services industriels.  
 Matériaux réfractaires en toutes qualités.



Fabrique de Chauffage central et Poèlerie moderne  
**G. SAMBUC FILS & Cie**  
 Lausanne.

**CHAUFFAGES CENTRAUX**  
 à eau chaude et vapeur à basse pression.  
 Calorifères - Thermosiphons élégants  
 pour appartements. 5295.  
 Installations complètes de CUISINES d'HOTELS  
 Séchoirs, Bains et Buanderies, à forfait.  
 Calorifères Universels brevetés  
 avec régulateurs de tirage, + N° 25,968.  
 Exposition Internat. Milan 1906:  
 Diplôme d'Honneur et Médaille d'Or.  
 Etudes Techniques et Devis sur demande.

**A VENDRE**

par suite de circonstances spéciales, dans une capitale de la Suisse française une

**Entreprise de Construction**

installée pour les travaux de bâtiments et de constructions souterraines comprenant un outillage en très bon état, avec éventuellement une gravière et du terrain à bâtir.

Affaire d'excellent rapport pour un entrepreneur possédant quelques capitaux.

Conditions de reprise très avantageuses.

Adresser les offres sous H. 2621 A. à Haassenstein & Vogler, à Berne.

**TUNNEL DU M<sup>t</sup> GEBUDEM**

**Avis de concours.**

L'association du Tunnel du M<sup>t</sup> Gebudem, à Visperterminen, met au concours l'achèvement de la perforation d'un tunnel pour eau d'irrigation.

Restent à perforez environ 1850 m. avec une section libre de 3.60 m<sup>2</sup>.

Pour tous renseignements s'adresser au bureau de l'ingénieur agricole cantonal à Sion, où peut être consulté, du 18 au 24 juillet et du 2 au 4 août, le cahier des charges relatif à ces travaux.

Le soussigné se tient à la disposition des intéressés pour la visite des lieux, les 12, 19 et 24 juillet.

Les soumissions, sous pli cacheté, portant la suscription « Tunnel du M<sup>t</sup> Gebudem », sont reçues jusqu'au 8 août prochain par l'ingénieur agricole cantonal.

Pour l'association :

C. ZIMMERMANN, président,  
 Visperterminen.

Le propriétaire du brevet suisse Lundell N° 22645 du 12 juillet 1900 pour : « Equipage électro-moteur avec régulateur perfectionné pour tramways électriques, etc. » désire entrer en relation avec des fabricants suisses, en vue de la fabrication de l'article breveté, et serait disposé à céder des licences d'exploitation ou à vendre son brevet.

Prière d'adresser les offres ou propositions à M. E. IMER-SCHNEIDER, ingénieur-conseil, 8, boulevard James Fazy, à Genève, qui les transmettra volontiers à qui de droit.

suisse N° 37292 du 16 mai 1906 pour « Filament pour lampe électrique à incandescence » désire entrer en relation avec des fabricants suisses, en vue de la fabrication de l'article breveté, et serait disposé à céder des licences d'exploitation ou à vendre son brevet.

Prière d'adresser les offres ou propositions à M. E. IMER-SCHNEIDER, ingénieur-conseil, 8, boulevard James Fazy, à Genève, qui les transmettra volontiers à qui de droit.

**DESSINATEUR**

surveillant de travaux, connaissant le travail sur le terrain, cherche emploi chez un ingénieur. Bonnes et sérieuses références. Ecrire sous B. 2920 L. à Haassenstein & Vogler, Lausanne.

Les propriétaires du brevet suisse Bouvier et Collon N° 38703 du 27 octobre 1906 pour « Installation pour l'obtention de mélanges de fluides gazeux en proportions déterminées, et leur utilisation » désirent entrer en relation avec des fabricants suisses, en vue de la fabrication de l'article breveté, et seraient disposés à céder des licences d'exploitation ou à vendre leur brevet.

Prière d'adresser les offres ou propositions à M. E. IMER-SCHNEIDER, ingénieur-conseil, 8, boulevard James Fazy, à Genève, qui les transmettra volontiers à qui de droit.

CONSTRUCTIONS EN FER

**VOHLAND & BÄR A.-G.**

**BASEL**

viennent de publier un grand catalogue illustré sur les

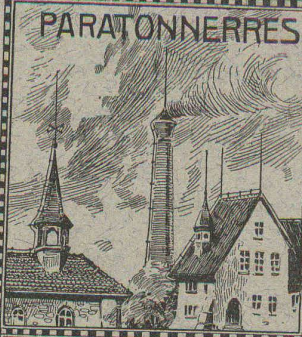
**Serres et Jardins d'hiver.**

Il est envoyé gratis et franco aux intéressés.

La Société Parker Clark Electric Co, propriétaire du brevet

**LOUIS ZWAHLEN**  
CONSTRUCTIONS EN FER  
LAUSANNE MALLEY

**PARATONNERRES**



INSTALLATIONS COMPLÈTES & FORFAIT  
ETUDES & VÉRIFICATIONS  
par INGÉNIEUR-CONSTRUCTEUR



Bremsmagnete  
aller Arten  
**SCHINDLER & Co**  
LUZERN

Gleich- Strom  
Wechsel- Strom  
Dreh- Strom

## Librairie F. ROUGE & Cie

LAUSANNE — 6, Rue Haldimand, 6 — LAUSANNE

- COUDURIER. Manuel des directeurs et contremaîtres de petites usines à gaz**, br. 6 fr., rel. 7 fr. 25
- PACORET E. Calcul et construction des appareils de levage**. Treuils et ponts roulants. Broché, 2 fr. 50  
Cartonné, 3 fr.
- EMILE BOREL, prof. Eléments de la théorie des probabilités**. In vol. in-octavo, 6 fr.
- DE BAILLEHACKE. Unités électriques**, 6 fr.
- COUDURIER-BOURORI. Manuel des directeurs et des contremaîtres de petites usines à gaz**. Relié, 7 fr. 25
- H. HEDER. Les moteurs à gaz**, II<sup>e</sup> partie, 1 vol. avec atlas, 17 fr. 50
- E. JOUGNET. Lectures de mécanique**, 2 vol., 17 fr. 50
- V. SCHAFFERS. La machine à influence**, 10 fr.
- A. KRAFT. Petit manuel d'architecture**, 2<sup>e</sup> édition, 4 fr. 50
- LAGARDE & BATARDON. Les sociétés commerciales**. Manuel pratique de législation et de comptabilité, 1 vol., 363 pages, 9 fr.
- E. AUCAMUS & L. GALINE. Tramways et Automobiles**, 2<sup>e</sup> édition revue et augmentée, relié cuir souple, 15 fr.

### CAOUTCHOUC POUR TOUTES APPLICATIONS

## Th. de Ragosine

LAUSANNE

Grotte et rue du Midi, 20

4734

#### SPÉCIALITÉS :

- Fournitures pour chemins de fer
- Vêtements de mineurs, type spécial.
- Tapis en caoutchouc.
- Gants. — Souliers, etc., etc.
- Matières isolantes.
- Achat de vieux caoutchouc.



## Librairie F. Rouge & Cie, Lausanne

6, Rue Haldimand, 6.

### DERNIÈRES NOUVEAUTÉS

## COURS DE GÉOMÉTRIE DESCRIPTIVE

A L'USAGE

des Candidats à l'Ecole des Beaux-Arts

par Edmond VALLOIS, architecte.

Volume in-8° (23-14) de IV-304 pages, avec 411 figures, 1909.  
Prix : 7 fr. 50

Congrès International des applications de l'Electricité. Marseille 1908. 3 volumes, 60 fr.

BRISKER, C. Calcul et Etude du Haut-fourneau. 1 volume in-8° avec 37 figures et tableaux dans le texte, 7 fr. 50

RIVOIRE. Dictionnaire du Code civil suisse, broché 4 fr.  
Relié 5 fr.

## Manuel d'Electrotechnique

Etude des principes généraux et des machines électriques industrielles,

par ADOLF THOMAELEN, ingénieur électricien.

Traduit sur la troisième édition allemande par BOY DE LA TOUR, ingénieur en chef des Services électriques de la Cie de Fives-Lille.

1 volume in-8°, contenant 338 figures dans le texte, prix relié, Fr. 20.—

### AVIATION

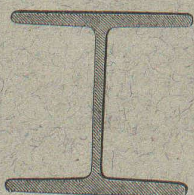
- GRAFFIGNY, H. Les Aéroplanes**. Historique, calcul et construction. Illustré, 4 fr.
- ARMENGAUD. Eléments d'aviation**. Illustré, 2 fr. 75
- LELASSEUR & MARQUE L'Aéroplane pour tous**. Illustré, 2 fr.
- SAZERAC DE FORGE. L'Homme s'envole**. Le passé, le présent et l'avenir de l'aviation. Illustré, 1 fr. 25

## La construction en Ciment armé.

Applications générales. Théorie et systèmes divers, par C. Berger et V. Guillerme.

Précédé d'un avertissement de E. Candlot. Préface de A. Considère. Deuxième édition complètement remaniée et considérablement augmentée.

Grand in-8° de X. 1140 pages avec 603 figures et atlas in-4° de 67 planches doubles, Fr. 50



## MAX SCHMIDT & Cie

LAUSANNE — 25, Place St-Laurent, 25 — LAUSANNE

Dépositaires des fers **IB**.

PROFILS SPÉCIAUX DE DIFFERDINGEN

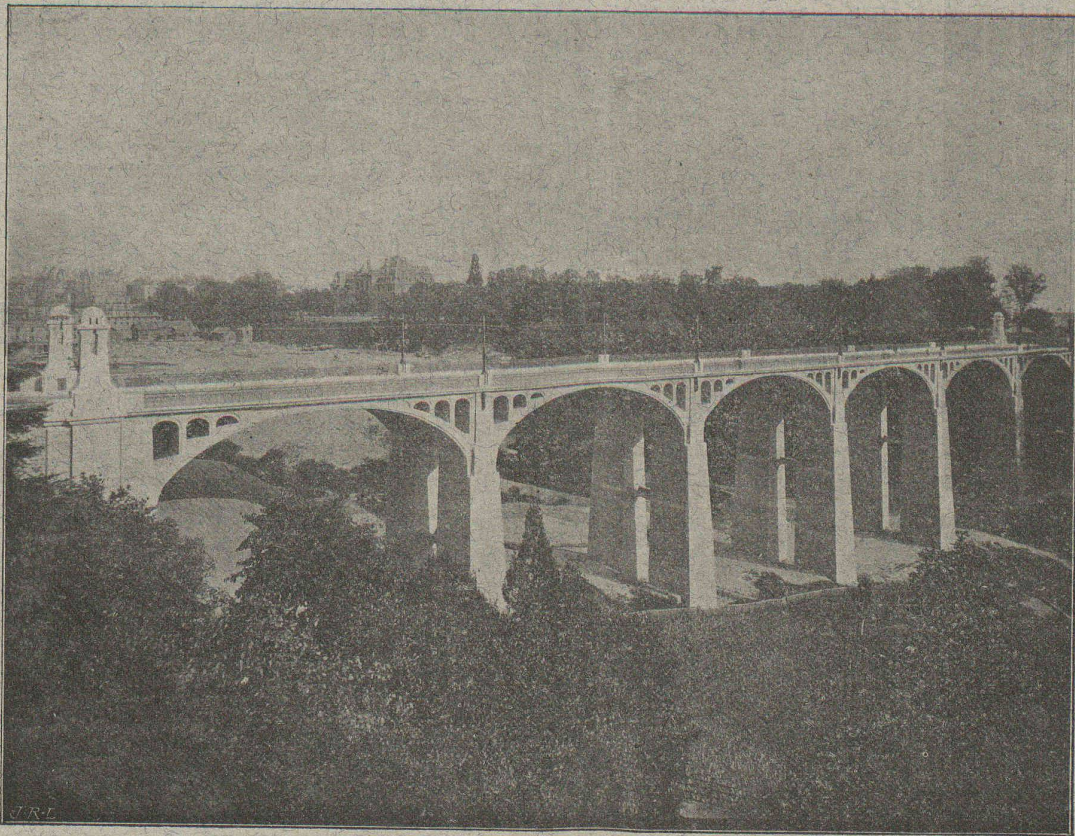
5045-2

FERS DE CONSTRUCTION — LARGES PLATS

# Ciment Portland de St-Sulpice

Diplôme pour excellente qualité, Zurich 1883. — Médaille d'or (groupe), Genève 1896.

Fournisseurs des tunnels du Gothard, du Simplon et du Ricken, du chemin de fer de la Jungfrau, des fortifications de St.-Maurice et du Gothard.



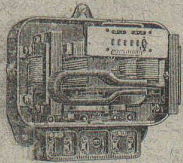
Fournisseurs des ponts de la Coulouvrière, à Genève, de Montbenon, à Lausanne, et des forces motrices de Thusy, Landquart, Chèvres et Chippis.

Pont de Montbenon, à Lausanne.

Ingénieurs, MM. de Vallière et Simon, professeur Melan. — Architectes, MM. Monod et Laverrière. — Entrepreneurs, MM. Bellorini et Rochat.

5044

Usines à St-Sulpice (Neuchâtel).



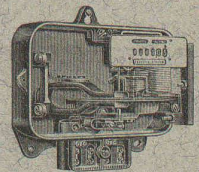
Compteur pour courant alternatif triphasé.

## LANDIS & GYR, Zug

Maison fondée en 1896.

### Compteurs d'Electricité.

Construction simple et solide. - Exécution soignée.



Compteur pour courant alternatif monophasé.

## Daniel PERRET, Appareilleur

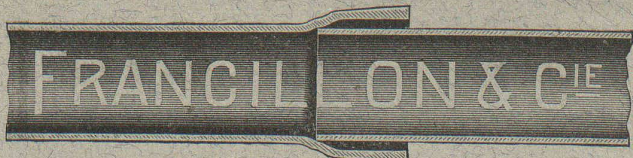
Avenue Béthusy. LAUSANNE Avenue Béthusy.

Installateur des Eaux de Cossonay, Ballaigues, Vallorbe, Vaulion, Echallens, Bremblens, Leysin, etc.

Spécialité de canalisations à haute pression. Chauffages de serres, chambres de bains et buanderies. Installations pour eau et gaz. Appareils sanitaires de tous systèmes. Serrurerie en tout genre. — Etudes et devis sur demande. 5278

## TUYAUX FONTE DE CHOINDEZ

4501



Lausanne.

Tubes acier à emboîtement.

## RENERFER & Co, S. A.

Boujean & Bienne.

5310 - 3

SCIERIES, PARQUETERIE, USINE D'INJECTION  
**PARQUETS en tous genres**  
depuis les plus simples aux plus riches.

Berlin 1907, Médaille d'Or et Prix d'honneur

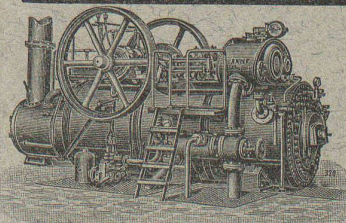
## R. WOLF

Magdebourg-Buckau

Représentant :

W. THIELE

Zurich.



**Demi-Fixes**

ET

**Locomobiles**

à vapeur saturée et à  
vapeur surchauffée  
de 10 à 600 chevaux.

**FORCE MOTRICE LA PLUS ÉCONOMIQUE POUR  
TOUTES LES BRANCHES DE L'INDUSTRIE**

Production 625,000 chevaux.

## TERRAZZO et POUDRE

en tous grains et couleurs.

G. HOSTETTLER, fabrique de terrazzo

BERNE

# ETERNIT

très favorable pour  
revêtements de  
plafonds et parois  
lambrissages ou  
simples panneaux  
de lambrissage  
étant inaltérable et bon  
marché, réfractaire à la  
chaleur, au froid et à  
l'humidité

Société Suisse des  
**USINES ETERNIT S. A.**  
Niederurnen (Glaris)

# CLICHÉS SADAG

GENÈVE (Sécheron)  
Autotypie. — Zinco gravure.  
Chromotypographie.  
REPRÉSENTANT :  
J. PACHE, Pré-du-Marché, 20.  
LAUSANNE

# SPECIALITÉ DE CARREAUX

Mosaïque en Ciment comprimé.  
**Fritz JENNY ROLLE**  
Maison fondée en 1850.  
DESSINS d'après ALBUM et sur  
COMMANDE

# GUSTAV KUNTZE, Röhrenwerke GÖPPINGEN, Württemberg.

Rivés et brasés ou soudés en fer forgé



avec tous les joints  
pour conduites de turbines, d'eau, de vapeur, de condensations,  
installations hydrauliques. 5216

# ATELIERS DE TÉLÉGRAPHES G. HASLER, à BERNE (Suisse).

FONDÉS EN 1852

Appareils télégraphiques et téléphoniques.  
Types spéciaux pour installations à courant fort.  
SONNERIES ÉLECTRIQUES  
Instruments météorologiques enregistreurs pour Observatoires.  
Enregistreurs à distance des niveaux d'eau.  
Limnigraphes, Chronographes, etc.  
Indicateurs - enregistreurs de vitesse pour locomotives.  
Appareils divers pour chemins de fer.  
MONTEURS EXPÉRIMENTÉS 209

# SOCIÉTÉ GENEVOISE

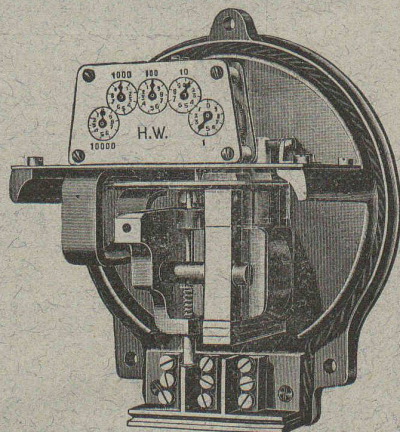
POUR LA

Construction d'Instruments de Physique et de Mécanique  
**GENÈVE**

## COMPTEURS D'ÉNERGIE ÉLECTRIQUE

pour tout voltage  
ou ampérage pour  
courants alternatifs.

Compteurs à prix  
multiples,  
système Baumann,  
adoptés par la  
Commune de Lausanne.



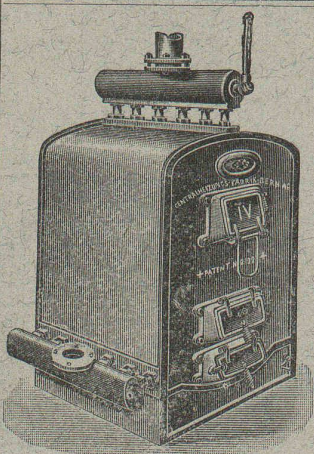
Instruments de précision pour Ingénieurs et Architectes.

## Machines à froid et à glace.

INSTALLATIONS FRIGORIFIQUES COMPLÈTES

Devis et Prospectus gratis.

4688



Installations  
5131 DE  
**CHAUFFAGES CENTRAUX**  
de tous systèmes  
ET DE  
**Services d'eau chaude**

Bains. Buanderies.  
Séchoirs.

Brevet Suisse  
N° 21,928.

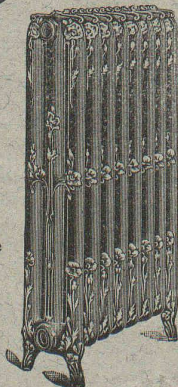
**FABRIQUE de CHAUFFAGE CENTRAL BERNE S.A.**  
Ancienne Maison J. RUEF  
**OSTERMUNDIGEN**

## Appareils

de Désinfection  
et de Stérilisation.

Prospectus et devis sur demande

Fabrication des CHAUDIÈRES  
et RADIATEURS  
dans nos propres usines.



# Les PLANCHERS en Bois Dur LIM

sont, grâce à leur 5160

résistance extraordinaire à l'usure,  
les plus préférables  
pour locaux fort fréquentés.

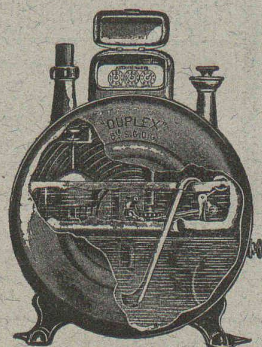
Fabrique de Parquets et de Chalets  
**INTERLAKEN**

CARRELAGES  
REVÊTEMENTS

A. Werner-Graf,  
Winterthour.

5118

Album et échantillons à disposition.



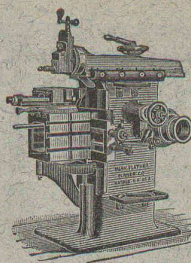
COMPAGNIE POUR LA  
FABRICATION des COMPTEURS  
et MATÉRIEL d'USINES à GAZ

Ancienne Maison  
A<sup>de</sup> Siry, Lizars & C<sup>ie</sup>, Genève.

**Compteurs Duplex**

Nouveau compteur à mesure invariable  
et à volant équilibré. 5035

COMPTEURS SECS  
APPAREILS POUR USINES A GAZ  
CONSTRUCTION  
d'USINES à GAZ COMPLÈTES



**J. Lambercier & C<sup>ie</sup>, Genève**

\* Fabrique d'Huiles et Graisses industrielles. \*  
SPÉCIALITÉ DE 239

**Fournitures pour Usines**

\*\* Organes de transmissions. \*\*  
Arbres, Paliers, Courroies, Graisseurs, etc.  
MACHINES, OUTILS AMÉRICAINS & AUTRES

FABRIQUES DE PARQUETS. Menuiserie et Scierie mécanique.

**STUBER & C<sup>ie</sup>**

SCHUPFEN (Canton de BERNE, Suisse). Téléphone.

Parquets des plus simples aux plus riches. Parquets sr bitume  
Fabrique de fenêtres. — Usines hydrauliques et à vapeur. 3865

GERBER-BEAUJEU, représentant.

Téléphone 1965. Le Mont-Rose, route de Montoie, Lausanne. Téléphone-1965.

Fournitures générales pour Entreprises électriques

LUMIÈRE — SONNERIES (Vente en gros)

**E. FAUCONNET**

5301

29, avenue d'Ouchy (Magasin dans la Cour)

Téléphone 2393 LAUSANNE Téléphone 2393

TRAVAUX D'ASPHALTAGE

et applications diverses de matières asphaltiques. 5141

ISOLANTS — Couvertures légères. — ISOLANTS

Planelles en asphalte comprimée, résistantes à 335 kgs par cm<sup>2</sup>.

**H. LAVANCHY & FILS, Vevey**

POUTRELLES CIMENT ARMÉ, Système O. Lavanchy.

**Société pour la vente des Chaux et Ciments**

DE LA SUISSE ROMANDE (G. P. B.)

**LAUSANNE**

Puissance de production en ciments, chaux et plâtres, 15,000 wagons de 40 tonnes.

Comprend les

**Usines de Grandchamp et de Roche.**

**Usines de la Paudèze.**

**Usines de Baulmes et de Vouvry.**

5289

**Ciment Portland artificiel.**

**Ciment naturel. — Ciment prompt.**

**Ciments mixtes (Paudézite, Rochite).**

**Chaux lourdes, mi-lourdes et légères.**

BUREAU DE VENTE POUR LA SUISSE FRANÇAISE (Neuchâtel excepté)  
des Chaux hydrauliques et Ciments des Usines neuchâteloises.

# ATELIERS DE CONSTRUCTION OERLIKON

OERLIKON PRÈS ZÜRICH



## Moteurs Electriques

de toutes grandeurs et pour tous les genres de courant.

Moteurs spéciaux pour appareils de levage.  
Moteurs à carcasse étanche. 4230  
Moteurs mono- et triphasés à vitesse variable.

Téléphone 1771 RENSEIGNEMENTS ET DEVIS : Téléphone 1771  
à LAUSANNE, Gare Lausanne-Ouchy.



**H. ROD & Co**  
RENENS  
FABRIQUE DE  
Tuyaux, Carrelages et Briques  
en ciment. 5326  
Téléphone 1350

**A. JUCKER**  
Sucr de  
Jucker - Wegmann  
Papiers en gros  
Zurich 4602  
Spécialité de papiers  
et toile à dessin et à  
calquer, des meilleu-  
res qualités, en rou-  
leaux et feuilles.

## Fabrique de Machines, Fribourg

S. A.

### CHAUFFAGE CENTRAL

des meilleurs systèmes.

Buanderies  Séchoirs

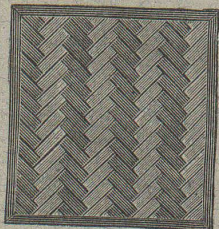
ET

Installations de Bains.

Premières références.

5071

FABRIQUES RÉUNIES  
de Xylolith et d'Acide carbonique. S. A.  
à WILDEGG (Canton d'Argovie).



Brevet + No 9080.



Vissé sur faux ou vieux plancher, rendu posé au bain de mortier de silicate de soude sur béton en ciment Portland, ou béton en scorie, selon tous les dessins : carré, octogones, etc., en quatre couleurs et en forme de fougères (bâtons rompus).

Xylolith incombustible, chaud : Bois de pierre, insonore, durable.

Echantillons, prospectus, albums et certificats  
gratuits et franco sur demande.

4850

Seulement en Suisse environ 200,000 m<sup>2</sup> de parquets et environ 10,000 marches d'escalier ont été posés jusqu'ici.



## "AQUILAS"

Lampes à acétylène pour Mines et Galeries  
Plusieurs milliers en usage 5127  
en Italie, France, Espagne, Tunisie, Russie,  
Hongrie, Mexique, Autriche, Suisse, etc.

### Fabrique F<sup>lli</sup> SANTINI

FERRARA (Italie)

Lampes à Acétylène pour tous les usages.  
100 MODELES VARIÉS

FABRIQUE  
d'Instruments de précision  
(Société anonyme).

Bureaux et Ateliers : PLACE du VALLON, Lausanne.

INSTRUMENTS DE HAUTE PRÉCISION

THÉODOLITES

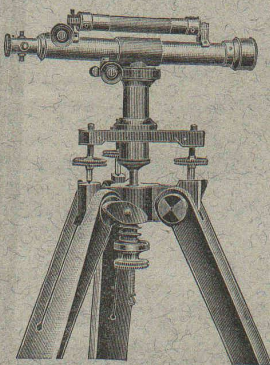
Niveaux en tous genres.

ALIDADES

Fournitures diverses.

Compas d'Aarau.

RÉPARATIONS  
CATALOGUES



308 TÉLÉPHONE 308

5112

# Pour la fabrication de pierres factices

Farine, sable et grains artificiels dans toutes les couleurs.

Mélange prêt à l'emploi pour imitation de granit.

5124

## Grains de terrazzo pour la mosaïque et cubes de marbre.

**Herzogenbuchsée.**

**Peter Kramer**

succ. de Ed. Wuehrich & Cie.

FABRIQUE D'ACCUMULATEURS D'OERLIKON

OERLIKON, près Zurich.

## ACCUMULATEURS

pour toutes applications.

5228

Bureau pour la Suisse romande :

LAUSANNE, Chemin Vinet, 29.

Société Céramique

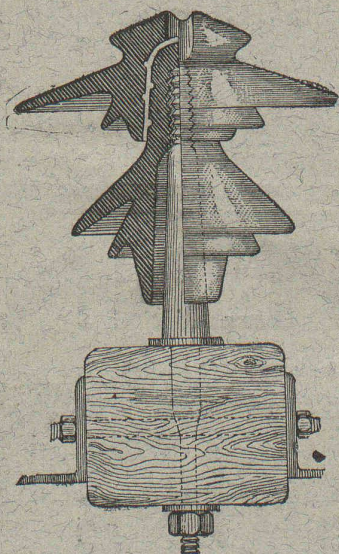
## RICHARD - GINORI

MILAN (ITALIE).

Capital L. 10,000,000 entièrement versé 5076

# ISOLATEURS

pour hautes et basses tensions en PORCELAINE DURE



en fer homogène pour ISOLATEURS SUPPORTS

CATALOGUES gratuits sur demande.

Représentants généraux pour la Suisse :

WERTHEMANN, BOTTY & Co, BALE

## A. SCHMID

Atelier de Construction, Sihl

ZURICH

Fondé en 1871. Plus hautes récompenses.

Spécialités :

Moteurs hydrauliques et Turbines

pour la petite industrie.

Pompes à piston

pour toute hauteur de refoulement pour alimentations hydrauliques, établissements industriels, maisons d'habitation, villas, hôtels, etc., actionnés par moteurs à gaz, à benzine, électriques, ou turbines.

Compteurs à eau

pour toute pression. Plus grande exactitude. Indispensable pour tout propriétaire de chaudières à vapeur.

Machines à colonnes d'eau.

5335

Presses hydrauliques.

Pompes à comprimer l'air.

(Z à 2593 g)

Pompes à faire le vide.

Machines spéciales en tous genres.

## Exploitation de Marbre de la carrière de Daviaz

MASSONGEX (Valais).

Pierre dure de qualité exceptionnelle (supérieure mais assimilable à celles de Collombey et Arvel), à grain fin homogène gris-clair, rose-vert, résistant à plus de 1600 kilos au centimètre carré ; inaltérable aux intempéries. — Pour travaux de constructions soignées : Pierre de taille de premier choix pour bâtiments, marbreries, etc.

Envoi d'échantillons et devis sur vu des plans et dessins soumis.

Vente de Mastic Meyer.

Cette carrière, en bon état d'exploitation et bien outillée, serait cédée au besoin à un preneur intelligent connaissant la partie. Conditions avantageuses.

(4686)

## C. CHAMOREL

Entrepreneur et marchand de pierres, La Borde, Lausanne.

USINES DU VALLON

CONSTRUCTIONS MÉCANIQUES ET MÉTALLIQUES

J. Duvillard, à Lausanne.

Fonderies de fer et de bronze. Ascenseurs. Monte-charges et appareils de levage. Turbines, roues et presses hydrauliques. Pompes pour haute pression. Presses à briques. Machines à battre, presseoirs et treuils. Tuyaux et réservoirs en tôle. Colonnes en fonte.

273



Société Universelle d'Explosifs et de Produits chimiques  
(Usine à Jussy, près Genève).

# EXPLOSIF CHEDDITE

Qualités diverses pour tous travaux dans la roche.

**Capsules-détonateurs - Mèches à mine**

**PINCES**

Lampes de mineurs. — Cornettes d'alarmes.

**ACIER** pour mèches.

5040

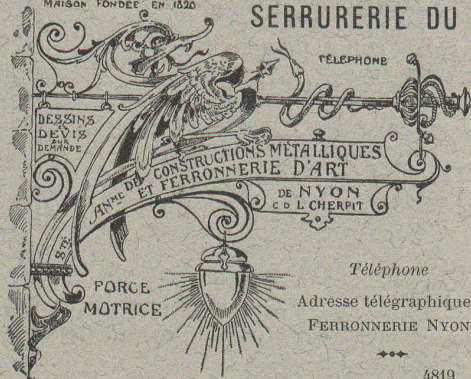
Vente générale pour la Suisse par :

## ROBERT AEBI & C<sup>o</sup>, Zurich V

### CHARPENTES EN FER

MAISON FONDÉE EN 1820

SERRURERIE DU BATIMENT



Suspensions  
POUR  
**ÉLECTRICITÉ**  
GAZ et  
**PÉTROLE**

CHENETS,  
LANDIERS  
APPLIQUES

Téléphone

Adresse télégraphique:  
FERRONNERIE NYON

Jardins d'hiver  
Serres  
Vérandahs

4819

Paris 1897 : Méd. vermeil.  
Yverdon 1894 : Méd. argent.  
Genève 1896 : Méd. argent.  
Vevey 1901 : Méd. argent.

Bow-Windows — Marquises.  
PORTAILS — BALCONS

### Atelier Mécanique de Menuiserie JACCOUD-HURNI

LAUSANNE, Clos Ouest, route de Morges — Téléphone 2067.

**SUPPRESSION DES SEUILS — BREVET 50 146**

Cet appareil, par sa simplicité et la modicité de son prix, est invité à progresser rapidement, car il supprime les fort nombreux inconvénients du seuil actuel. Ce nouvel appareil ferme hermétiquement toute porte et évite ainsi les jours, courants d'air, etc., qui se produisent avec les seuils, carrés ou à dos d'âne, employés actuellement. Par le même procédé suppression des bourrelets.

4822

### VITRAUX D'ART de tous styles.

## DREVARD & WAVRE

ARTISTES PEINTRES-VERRIERS SPÉCIALISTES

Avenue d'Ouchy, 11, Villa Le Closelet, Lausanne (Suisse).

VITRAUX POUR VILLAS, BOW-WINDOW, SALLES A MANGER  
VERRES ET GLACES. SPÉCIALITÉ DE MONTAGE SUR CUIVRE  
Décoration sur Opaline. — Restauration de Vitraux. 4986

Prix modérés. — Téléphone 1346.

### MENUISERIE D'ART et de bâtiment

J. CHAUVY & C<sup>ie</sup>

## A. GOLAY, successeur

Maison fondée en 1830.

8, Maupas LAUSANNE Maupas, 8

— TELEPHONE 781 — 5332

# EMBRAYAGE BENN

Breveté dans tous les pays industriels et reconnu partout comme étant le plus simple et le meilleur Embrayage à friction.

Sans segments en bois. Aucune partie saillante. Complètement fermé.

Installations de

## TRANSMISSIONS

POUR TOUTES LES BRANCHES DE L'INDUSTRIE

Société des USINES de LOUIS de ROLL

### USINE DE CLUS

