

**Zeitschrift:** Bulletin technique de la Suisse romande  
**Band:** 35 (1909)  
**Heft:** 13

## **Werbung**

### **Nutzungsbedingungen**

Die ETH-Bibliothek ist die Anbieterin der digitalisierten Zeitschriften auf E-Periodica. Sie besitzt keine Urheberrechte an den Zeitschriften und ist nicht verantwortlich für deren Inhalte. Die Rechte liegen in der Regel bei den Herausgebern beziehungsweise den externen Rechteinhabern. Das Veröffentlichen von Bildern in Print- und Online-Publikationen sowie auf Social Media-Kanälen oder Webseiten ist nur mit vorheriger Genehmigung der Rechteinhaber erlaubt. [Mehr erfahren](#)

### **Conditions d'utilisation**

L'ETH Library est le fournisseur des revues numérisées. Elle ne détient aucun droit d'auteur sur les revues et n'est pas responsable de leur contenu. En règle générale, les droits sont détenus par les éditeurs ou les détenteurs de droits externes. La reproduction d'images dans des publications imprimées ou en ligne ainsi que sur des canaux de médias sociaux ou des sites web n'est autorisée qu'avec l'accord préalable des détenteurs des droits. [En savoir plus](#)

### **Terms of use**

The ETH Library is the provider of the digitised journals. It does not own any copyrights to the journals and is not responsible for their content. The rights usually lie with the publishers or the external rights holders. Publishing images in print and online publications, as well as on social media channels or websites, is only permitted with the prior consent of the rights holders. [Find out more](#)

**Download PDF:** 10.01.2026

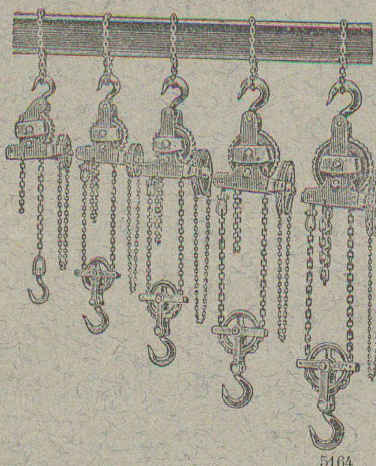
**ETH-Bibliothek Zürich, E-Periodica, <https://www.e-periodica.ch>**

**Jos. BRUN & C<sup>ie</sup>**

NEBIKON (Lucerne)

Fabrique de Chaines  
et Appareils de levage.

Palans à vis.  
Poulies à vitesse.  
Poulies différentielles  
Moufles.  
Chariots roulants.  
Cries.  
Trebuis-muraille.



5164

**ARBRES DE TRANSMISSION**  
en acier comprimé et tourné, poli.

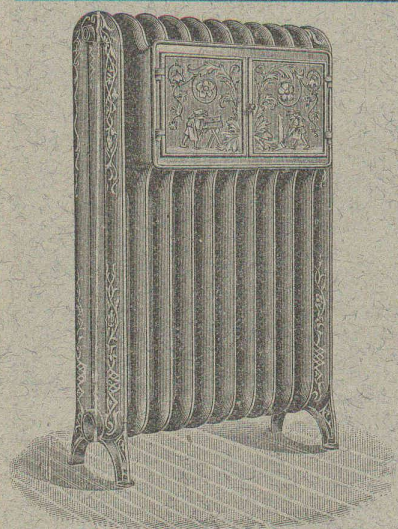


**Montandon & C<sup>ie</sup> S.A. Bienne**

Fers et Aciers étirés de précision sur tous



Aciers laminés à froid jusqu'à 180 <sup>m</sup>/<sub>m</sub> de largeur



**Ele PÆRLI & C<sup>ie</sup>**  
\* BIENNE 3784 \* LAUSANNE

**Chauffages centraux**  
de tous les systèmes.

**Installations sanitaires**

*Excellentes références.*

ENTREPRISES GÉNÉRALES  
de VITRERIE en tous genres.  
Atelier spécial de Vitraux d'Art.

ENCADREMENTS 5330

**P. CHIARA**

Pl. St-Laurent, Lausanne.  
Verres de toutes sortes en gros et détail.

**FERMETURES**

automatiques à rouleaux  
EN TÔLE ONDULÉE  
**FR. GAUGER À ZÜRICH**

207

**Alf. DIENER & C<sup>o</sup>, ZÜRICH II**

Agents généraux pour la Suisse

de

4890

※ la Fabrique de Porcelaine à Hermsdorf, S. A. ※

Spécialités : Isolateurs pour haute et basse tension  
en porcelaine dure.

※ ※ Adt Frères, Société anonyme, Ensheim. ※ ※

Tubes isolateurs : avec armature de laiton ; avec armature  
de tôle d'acier plombée ; avec armature d'acier sans  
soudure ; sans armature de métal.

※ ※ F.-W. Busch, Lüdenscheid. ※ ※

Interrupteurs, commutateurs, douilles, coupe-circuits, etc.

Ing. V. Tedeschi & Cie. Société anonyme, à Turin.

Câbles et fils électriques.

**Deutsch-oesterr. Mannesmannröhren-Werke, Düsseldorf**

Tuyaux Mannesmann en acier sans soudure, pour conduite  
d'eau et du gaz ; poteaux pour le transport de l'énergie  
électrique. Tuyaux avec soudure.

**Fabrique Suisse d'Accumulateurs**

(Société Anonyme)

4514

**== OLTEN ==**

Accumulateurs de toutes dimensions.

Système éprouvé.

Plus de courts-circuits.

Réparation et Transformation de Batteries existantes.

Société Anonyme UNION, à BIENNE (Suisse).

Première Fabrique Suisse de CHAINES SOUDÉES  
par procédé électrique breveté.

CHAINES en TOUS GENRES



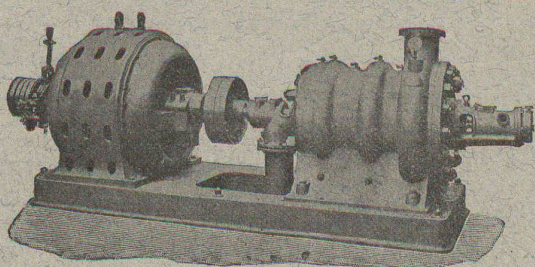
pour l'Industrie et l'Agriculture.

CHAINES CALIBRÉES & ÉPROUVÉES de la plus haute résistance  
pour Grues et Monte-Charges.

N.B. — La chaîne courante n'est vendue que par les marchands de fer.

# SULZER FRÈRES

Winterthur.



## Pompes Centrifuges

à haute et à basse pression.

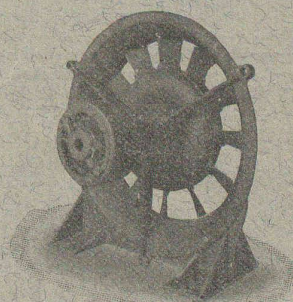
Exposition Internationale de Milan 1906 : Grand Prix.  
Exposition Nationale de Nuremberg 1906 : Médaille d'Or.

4618-2

## Ventilateurs de tous genres

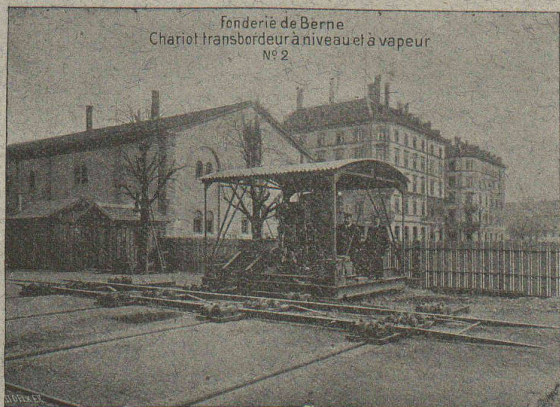
pour haute et basse pression.

Ventilateurs Centrifuges aspirants et refoulants  
Ventilateurs à hélice.



## SOCIÉTÉ DES USINES de Louis de ROLL

SUCCURSALE : FONDERIE de BERNE. Fournit :



fonderie de Berne  
Chariot transbordeur à niveau et à vapeur  
N° 2

**Appareils de levage :** Ponts roulants, Grues pivotantes ou électrique. Monte-charges hydrauliques, électriques ou à courroie.

**Matériel de chemins de fer :** Ponts tournants et Chariots transbordeurs pour wagons et pour locomotives, commandés à bras, par machines à vapeur ou par moteurs électriques.

**Branchements et croisements** pour voies étroites et voies normales, pour rails Vignol et rails à gorge.

**BARRIÈRES** avec ou sans arrêts et sonneries.  
**Superstructures à crémaillères. Chemins de fer funiculaires.** (Freins brevetés). Depuis le commencement de 1898 la Fonderie de Berne a fourni 32 funiculaires.

**Barrages,** installations métalliques et mécaniques pour barrages (vannes, écluses, grilles, treuils, etc.).

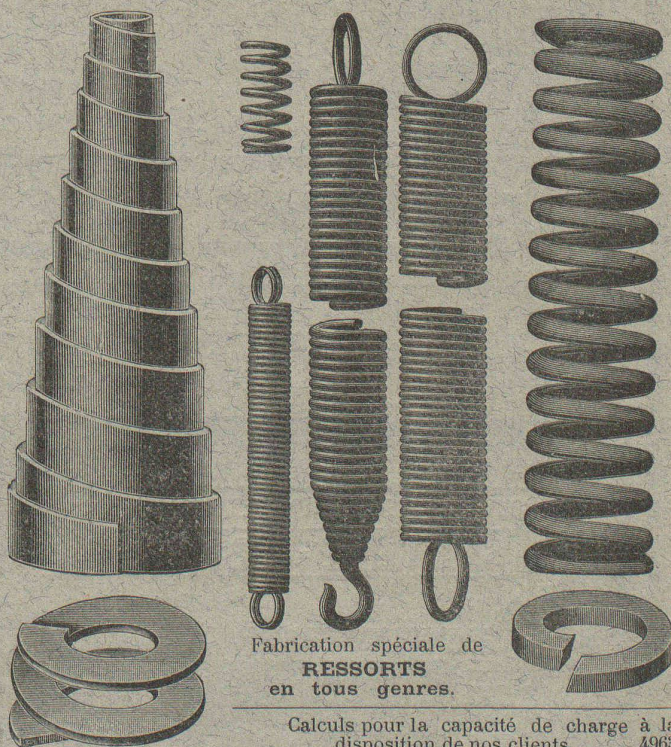
**Machines pour la fabrication des briques en ciment**

Renseignements sur des installations faites, références, projets et devis sont à disposition

## BREVETS D'INVENTION

MARQUES DE FABRIQUE-DESSINS-MODÈLES.  
OFFICE GÉNÉRAL FONDÉ EN 1888 LA CHAUX-DE-FONDS.

MATHEY-DORET Ing<sup>r</sup> Conseil



Fabrication spéciale de  
**RESSORTS**  
en tous genres.

Calculs pour la capacité de charge à la disposition de nos clients. 4963

Acier de toute première qualité. — Trempe égale et exacte.

**Baumann Frères, Ruti (Zurich).**

# S. A. DES ATELIERS DE MÉCANIQUE DE PRÉCISION DE TERRITET

Exposition Internationale  
d'Electricité,  
Marseille 1908,  
**GRAND PRIX**

## COMPTEURS d'ENERGIE ÉLECTRIQUE

pour courants :

**continu**

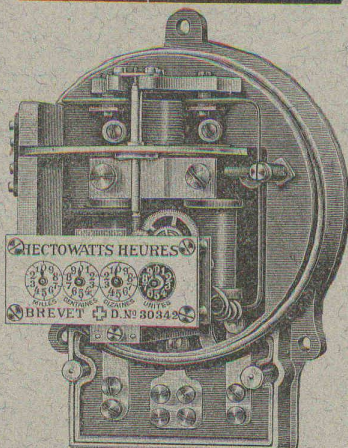
**alternatif**

**monophasé**

**biphasé**

**triphase**

5061



COMPTEURS à DOUBLE TARIF (jour et nuit).

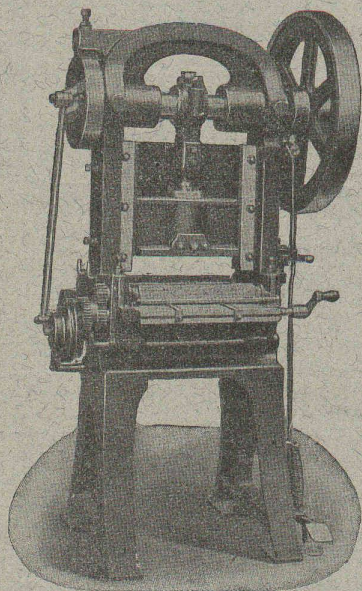
COMPTEURS à TARIFS MULTIPLES.

Compteurs-Horaires (ne nécessitant pas de remontage)  
pour courant alternatif.

**LAMPES à ARC** (Perdrisat) { de 2 à 5 ampères p<sup>r</sup> ECLAIRAGE.  
pour courants alternatif et continu { de 2 à 50 » PROJECTIONS.

FERS A REPASSER ÉLECTRIQUES

**ALFRED RUBIN, Ingénieur, Zürich I.**  
Bahnhofstrasse, 94.

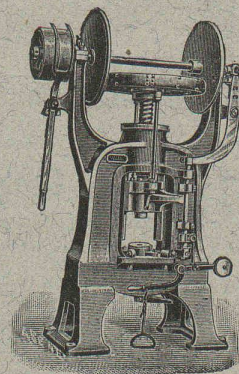


1. Presses à excentrique et à friction,  
Presses à emboutir, Balanciers, Laminaires,  
Cisailles, Tours à repousser et à lisser, etc.

2. Machines-Outils modernes. Tours divers,  
Etau limeurs, Machines à fraiser, percer,  
meuler, affuter, etc.

5016

3. Matériel pour chemins de fer et tram-  
ways, fil de fer et d'acier galvanisé, fil de  
cuivre. Ressorts pour wagons. Pièces forgées,  
arbres en acier nickelé, aiguillages et croise-  
ments en acier maganese. Installation complète  
d'atelier et d'outillage pour tramways.



## POUTRES SIEGWART

Plancher en béton armé, consistant en poutres creuses fabriquées  
séparément à l'avance dans nos usines à Lyss et mises sur place l'une à côté de l'autre.  
**Pose très simple, sans coffrage, ni échafaudage,** par conséquent point de  
danger d'un décentrement prématuré.

5270

Possibilité de charger les planchers immédiatement après la pose des  
poutres, per-

mettant ainsi un  
avancement des  
travaux sans re-  
tard.

Grande sécu-  
rité contre l'in-  
cendie et ac-  
tion isolante au point de vue de la tem-  
pérature et du son.

Devis gratuits à disposition.

Production annuelle : 30 à 50,000 m<sup>2</sup>.

**G. & A. BANGERTER** Fabrique de pro-  
duits en ciment.

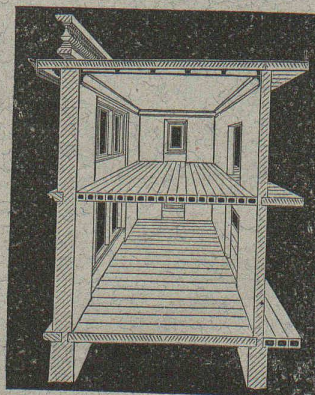
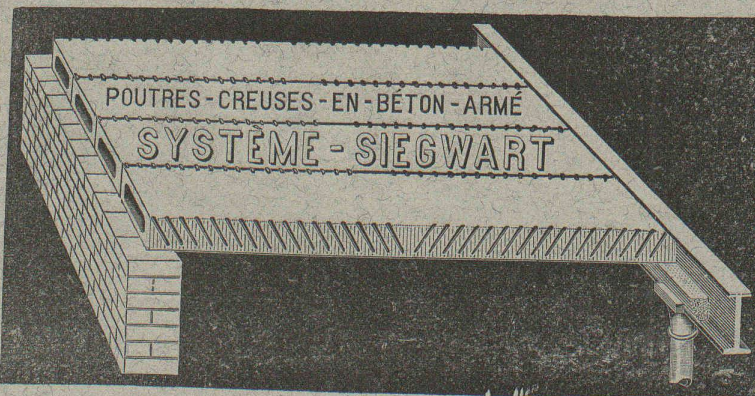
**LYSS (Berne).**

Seuls concessionnaires pour les cantons de Bâle, Soleure,  
Berne et la Suisse romande.

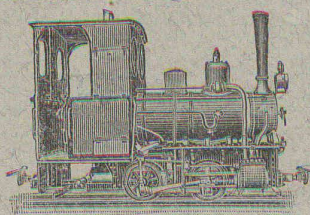
Représentant pour les cantons de Vaud, Valais et Genève :

**M. H. BANGERTER fils,**

bureau Alf. ECOFFEY, gare du Flon, LAUSANNE



Le plus ancien et plus éprouvé des systèmes de béton armé, fabriqués machinellement



VENTE

Société Suisse pour matériel de chemins de fer portatifs et fixes

**Orenstein & Koppel**

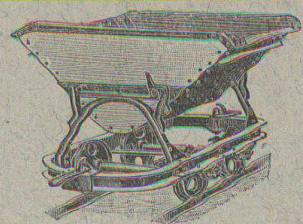
ZURICH I. St-Urbangasse, 4 (Theaterstrasse)

Rails, voies, changements de voie, plaques tournantes, wagonnets de toute sorte, locomotives, locomobiles, dragues.

ENTREPOTS A RENENS

4603

LOCATION



5256

Représentant à Lausanne :  
A. Nicole, rue de la Tour, 16.

MANUFACTURE  
de **CAOUTCHOUC**  
V<sup>ve</sup> de **H. SPECKER**  
ZURICH

**SPECIALITÉS**

GANTS en caoutchouc pour Electriciens.

SOULIERS spéciaux isolateurs en caoutchouc.

TAPIS EN CAOUTCHOUC

**VÊTEMENTS**

pr Scaphandriers et Mineurs. CULOTTES,

BAS et BOTTES à EAU Tubes et Feuilles en Ebonite.

Guttapercha.

BANDES CAOUTCHOUCÉES isolantes.

Tubes à gaz. 5044

MANTEAUX et PELERINES en tissus caoutchoutés.

Envois au choix.

**Louis PERRIER**

GENÈVE - 7, Rue du Vuache, 7 - GENÈVE

Entrepreneur de maçonnerie et béton armé.

Spécialité de blocs creux en béton armé pour construction de villas, ateliers, etc., etc.

Béton armé système Münch, pour planchers, ponts, réservoirs, fondations, etc. 4691

**Meubles Bobaïng**

LAUSANNE

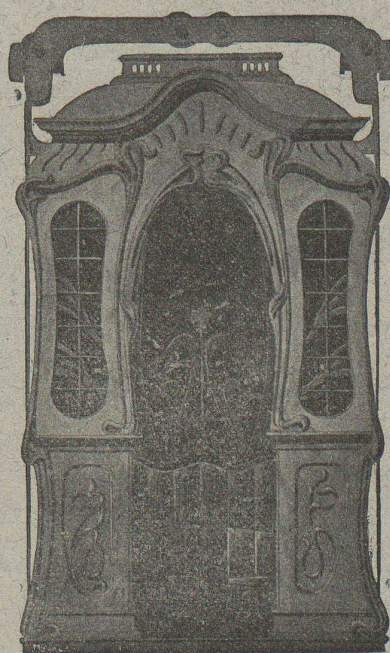
AGENCEMENT DE BUREAUX

Meubles de style. 5005



Fabrique spéciale pour  
**ASCENSEURS ET MONTE-CHARGES**  
électriques,  
hydrauliques,  
à transmission.

**Schindler & C<sup>ie</sup>, Lucerne.**



Maison  
DE CONFIANCE  
fondée en 1874.

Commande par bouton

Commande par corde

Commande pr volant, etc.

Marche  
silencieuse.

Grande vitesse:  
jusqu'à  
2 m. par seconde.

Parachute infaillible.

Derniers modèles  
américains.

1500 installations  
en fonction.

Renseignements, Dessins, Devis et Prix - courants  
gratuits sur demande.

De **VALLIERE & SIMON**, ingénieurs civils, 1, Place Cathédrale  
LAUSANNE

# BÉTON ARMÉ

Système de VALLIERE. — Brevet Suisse 20,148.

Projets et études de: Ponts, planchers, sommiers, colonnes, réservoirs, cuves de gazomètres, silos, fondations, toitures, tuyaux, canaux, etc.

Représentants pour la Suisse et la France du système **MELAN** pour ponts en béton armé.

Renseignements et devis gratuits.

4895

Concessionnaires: F. Riondel & Fils, Genève. E. Bellorini, Lausanne. Chollet & C<sup>ie</sup>, Vevey et Montreux.

## Société Suisse des LIÈGES AGGLOMÉRÉS

Usine: Rue de Lancy, ACAGIAS-GENÈVE  
TÉLÉPHONE 5109

**BRICKS, CARREAUX & PANNEAUX**

de toutes épaisseurs et dimensions, brevetées s. g. d. g.  
pour hourdis de planchers, cloisons légères, plafonnages, revêtements isolants, toitures, pavages, chambres frigorifiques, glacières, constructions démontables, habitations coloniales, hôpitaux, casernements, etc., etc.

**MATÉRIAUX LÉGERS**

4883

Isolants, Insonores, Incombustibles, Hydrofuges et Calorifuges.

## Emulsion bitumeuse

seul produit permettant de garantir une

### Etanchéité absolue

de tout enduit par son adjonction au mortier.

Le mortier au bitume

s'emploie comme le mortier de ciment ordinaire.

Le mortier au bitume

est absolument étanche.

Le mortier au bitume

est le meilleur enduit isolant pour maçonnerie et béton n'a pas de retrait et ne se fendille pas.

Le mortier au bitume

résiste aux acides.

Le mortier au bitume

s'emploie par les températures les plus basses.

Le mortier au bitume

empêche les exsudations alcalines et l'apparition du mûrle pleureur.

Le mortier au bitume

adhère parfaitement.

Le mortier au bitume

Références de premier ordre. — Résultats garantis.

Schweiz. Bitumenwerk Dietikon - Zürich

Représentant pour les cantons de Genève, Vaud, Valais, Fribourg et la zone:

**S. de MOLLINS, Ingén., LAUSANNE**

Prospectus et renseignements gratuits. - Téléphone N° 433

Se méfier des imitations de mauvais aloi. 4938



4945 — 1



## Aciers Américains

véritables

**fondus au creuset,**

pour OUTILS de toutes sortes.

Qualités supérieures garanties.

Disques à fraiser, forgés et doublement recuits.

Acier d'argent (Acier fondu, étiré et poli).

Acier poli comprimé, pour transmissions, etc., etc.

Grand choix chez les seuls représentants pour la Suisse:

**Affolter, Christen & Cie**  
**BALE**

FERS ET ACIERS EN GROS 5089

Demandez nos Prix-Courants, s. v. p.

## GEO. SCHULE, Ingénieur.

GENÈVE — 53, rue du Stand, 53 — GENÈVE

BUREAU TECHNIQUE  
CONSTRUCTIONS MÉTALLIQUES

ET

**BÉTON ARMÉ**

Système brevet suisse N° 32104.

ÉTUDES et PROJETS: Planchers, sommiers, toitures, fondations, ponts, etc., etc.

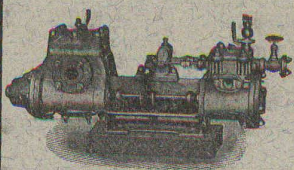
Nombreuses références à disposition.

EXPERTISES

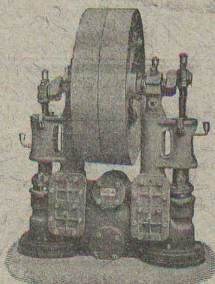
## WEISE & MONSKI, HALLE S. S.

Fondée en 1872. - Télégr. Weisens-Hallesaale. - Env. 900 ouvriers.

Représentant pour la Suisse :  
G.-A. Bourgeois-Richter, Ing.  
5, Breitingenstr., ZÜRICH II.



5153



### Pompes

de tout genre.

Spécialité depuis 30 ans.

Pompes à vapeur Duplex.

Premières références. Livraison immédiate.

## E. BECK

PERLES, près BIENNE

Télégrammes: PAPPBECK

Téléphone.

FABRIQUE POUR:

Carton bitumé. — Ciment ligneux.

PLAQUES d'ASPHALTE pour Isolations en tous genres.

TAPIS D'ISOLATIONS — GOUDRON MINÉRAL RAFFINÉ

TRINIDAD ÉPURÉE 5269

Tous les produits d'Asphalte et de Goudron.

## Düsseldorfer Röhrenindustrie

Düsseldorf-Oberbilk,

recommande ses

4913

### Tuyaux en fer forgé

jusqu'à 1500 mm. de diamètre, droits et courbés, pour  
Conduites de vapeur, d'eau, de turbines, installations  
hydrauliques, installations de condensation, etc.,  
avec tous les  
joints, toutes les pièces d'assemblage nécessaires.

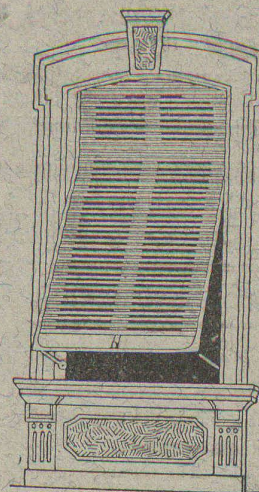
Représentant pour la Suisse.

G.-A. BOURGEOIS-RICHTER, Ing., 5, Breitingenstrasse,  
ZÜRICH II.

## W. BAUMANN, Horgen.

Manufacture de Jalousies en Bois.

Le plus ancien établissement de ce genre  
en Suisse. — 170 ouvriers. 5039



VOLETS à ROULEAUX  
STORES à LAMES PRISMATIQUES

avec AXES EN FER A RESSORTS

Marquises, Persiennes, Paravents

Exécution en Red-Pine américain,  
en bois du nord  
ou en bois indigène.

REPRÉSENTANTS:

MM. RAMELET Frères, place du Flon,  
M. Louis WÄKERLIN, rue de Bourg, 18,  
Lausanne.

M. Jérôme DUCHOSAL, rue Necker 11,  
Genève.

Emile PIROUE, 85, Temple Allemand,  
Chaux-de-Fonds.

Même maison: PARIS, 8, rue Abel,  
avec usine à MELUN (S. et M.)

## A. ARNAUDEAU

Métreur-vérificateur.

Professeur de stéréotomie au Technicum et à l'Ecole de Métiers.

AVANT-MÈTRES — DEVIS ESTIMATIFS ET A FORFAIT

MÉMOIRES — ATTACHEMENTS — SITUATIONS

CONSULTATIONS TECHNIQUES

SURVEILLANCE DE TRAVAUX

Rédaction de cahiers de charges, marchés, conventions, etc.

EXPERTISES — ARBITRAGES 5022

12, Rue de la Croix-d'Or,

GENÈVE

Clichés typographiques.



Rue de la Tour, 16  
LAUSANNE

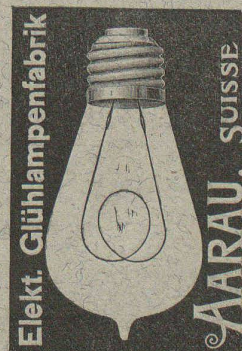
André NICOLE

Manufacture de Papiers.

J.-G. STOUKY, Lausanne.

Gare du Grand-Pont L.-O.

Spécialité de papiers pour  
Ingénieurs, 5252  
Architectes, Entrepreneurs.



Elekt. Glühlampenfabrik

AARAU, SUISSE

## Chaux hydrauliques de Vallorbe.

(Société des Usines des Grands-Crêts).

### Zeugniss

Brig, den 25. Mai 1906.

Die Unterzeichnete bezeugt hiermit dass sämtlicher Kalk, der im Simplon-Tunnel in den Jahren 1898 bis 1906 Verwendung fand, von der

### Société des Usines des Grands-Crêts près Vallorbe

geliefert wurde.

Ausserdem freut es sie bezeugen zu können, dass die Kalkfabrik in allen Beziehungen ihren vertraglichen Verpflichtungen nachgekommen ist und zu Reklamationen nie Veranlassung gab

Baugesellschaft für den Simplon-Tunnel

pp BRANDT, BRANDAU & Cie

(Signé) E. LOCHER.

# PARQUETERIE D'AIGLE (Fondée en 1855)

**MILAN 1906 Diplôme d'honneur  
avec Médailles d'or**  
Médaille d'or : 5276  
Yverdon 1894. Genève 1896. Vevey 1901.

Représentée : à Lausanne par M. J. MERLE, Maupas, 13,  
à Montreux par M. Alb. CHENEVAL, avenue Nestlé,  
à Genève par M. Claude MERLE, Chemin des Sources, 9.

Téléphone:  
N° 2977.

**KOCH & C<sup>ie</sup>, ci-devant E. Baumberger & Koch, BALE**

Télégrammes :  
Asphalte, Bâle.



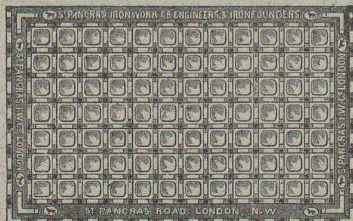
**Matériaux pour constructions.**

**CLOSETS anglais :** Grands assortiments en  
Jura, Napoli, Portugal, Rotterdam,  
Hauteville, etc.

Cuvettes. — Lavabos. — Urinoirs. — Eviers.  
**Tuyaux en grès.**

**CARREAUX** pour dallages et pour revêtements.

**PRISMES ET RÉFLECTEURS**  
en verre de St-Pancras.



**Briques réfractaires**  
de Kandern.

**GOUJONS** en pierre ponce  
24 × 12 × 6 cm.

**Plaques isolatrices**  
contre l'humidité  
avec lames de plomb.

**Carton bitumé**  
en diverses épaisseurs.

**Entreprises de Travaux**

publics et particuliers.

**Toitures pour constructions industrielles**  
système breveté Séquin & Knobel.

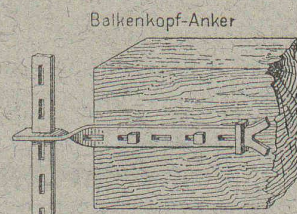
Toitures en ciment volcanique et en carton bitumé.

**Dallages pour écuries. — Parquets sur bitume.**  
Exécution prompte et soignée. 4940

**BRIQUES EN LIÈGE** isolant contre les températures.

**Fer d'ancrage**

pour bâtiments, en fer fondu  
Siemens-Martin.  
Se façonne à froid sur le  
chantier.



## ATELIERS

DE

**Constructions Mécaniques**

de VEEVEY (Suisse)

**TURBINES & RÉGULATEURS**

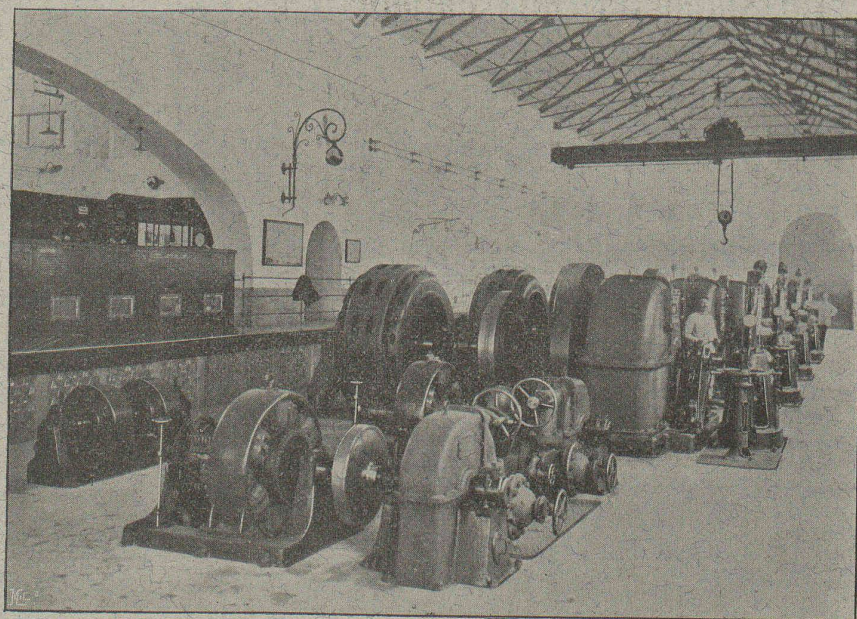
Fonderies de Fer et de Bronze.

**PONTS & CHARPENTES**

CHAUDRONNERIE

TUYAUTERIE

**GAZOMÈTRES**



SOCIÉTÉ ROMANDE D'ÉLECTRICITÉ. — Usine hydro-électrique d'Aigle.

**SOCIÉTÉ ANONYME D'ENTREPRISES ET DE CONSTRUCTIONS**

**NEUCHÂTEL**

Bureau : Coq-d'Inde, 24.

Téléphone N° 756.

Adresse télégraphique :

ENTREPRISES, NEUCHÂTEL

**NEUCHÂTEL et LAUSANNE**

**Entreprises de Travaux publics.**

**LAUSANNE**

Bureau et Magasin : Avenue Ruchonnet.

Téléphone N° 2235.

Adresse télégraphique :

ENTREPRISES, LAUSANNE

**BÉTON ARMÉ**

Bâtiments, fabriques, réservoirs, ponts, etc.

**SÉCIALITÉ DE CARRELAGES EN TOUS GENRES (Fourniture et pose). — EXPOSITION PERMANENTE**

Produits des Fabriques RANSBACH, HEMIXEN, APPIANI, RAGONITZ, etc. — Appareils sanitaires anglais de la Maison TWYFORDS  
Pavages et asphaltages en tous genres. Concessionnaires de la Asphalt Paving C<sup>ie</sup> Ltd.

Roc et pierre de taille jaune d'Hauterive, carrières de la Société.

Bureau technique. — Plans et devis à disposition sur demande.

(4961)