

Zeitschrift: Bulletin technique de la Suisse romande
Band: 35 (1909)
Heft: 12

Werbung

Nutzungsbedingungen

Die ETH-Bibliothek ist die Anbieterin der digitalisierten Zeitschriften auf E-Periodica. Sie besitzt keine Urheberrechte an den Zeitschriften und ist nicht verantwortlich für deren Inhalte. Die Rechte liegen in der Regel bei den Herausgebern beziehungsweise den externen Rechteinhabern. Das Veröffentlichen von Bildern in Print- und Online-Publikationen sowie auf Social Media-Kanälen oder Webseiten ist nur mit vorheriger Genehmigung der Rechteinhaber erlaubt. [Mehr erfahren](#)

Conditions d'utilisation

L'ETH Library est le fournisseur des revues numérisées. Elle ne détient aucun droit d'auteur sur les revues et n'est pas responsable de leur contenu. En règle générale, les droits sont détenus par les éditeurs ou les détenteurs de droits externes. La reproduction d'images dans des publications imprimées ou en ligne ainsi que sur des canaux de médias sociaux ou des sites web n'est autorisée qu'avec l'accord préalable des détenteurs des droits. [En savoir plus](#)

Terms of use

The ETH Library is the provider of the digitised journals. It does not own any copyrights to the journals and is not responsible for their content. The rights usually lie with the publishers or the external rights holders. Publishing images in print and online publications, as well as on social media channels or websites, is only permitted with the prior consent of the rights holders. [Find out more](#)

Download PDF: 08.01.2026

ETH-Bibliothek Zürich, E-Periodica, <https://www.e-periodica.ch>

Fabrique de pierre artificielle C. BERNASCONI, Berne.

Fabrique et bureau Muesmattstrasse 30-34 Längasse. — Téléphone 2572.

Imitation de pierre naturelle en tous genres

Spécialité : Escaliers droits et tournants en imitation de granit ou de grès de Bulle, etc.

SCULPTURES — TERRAZZO — MOSAÏQUE

4598

Collection d'échantillons en grandeur naturelle à la gare Lausanne-Echallens. — Echantillons sur demande franco domicile.

Représentant pour les cantons de Vaud, Valais et Genève :

M. Eugène Merçay, avenue de France, 10, **Lausanne.**

Emulsion Wunner au Bitume



4524

rend le mortier de ciment imperméable.

Référence de douze années.

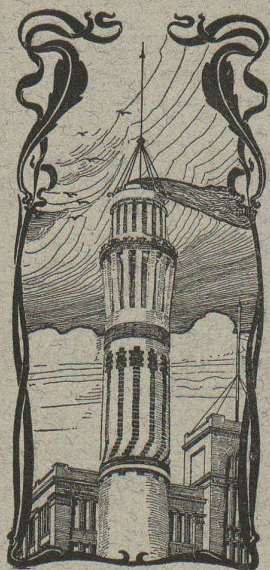
Représentant unique en Suisse :

F. ECKERT & Cie

ZURICH I, Bahnhofstrasse 73 a, ZURICH I

TÉLÉPH. 7175 CATALOGUES GRATUITS TÉLÉGR. BITUMEN

MÉFIEZ-VOUS DES IMITATIONS



J. WALSER & Co

ENTREPRISE DE CONSTRUCTIONS

WINTERTHUR

(Maison fondée en 1880).

SPÉCIALITÉS : 4722

Cheminées d'usines et de Chauffage.

Maçonneries de Chaudières

de tous systèmes.

Construction de Fourneaux

pour tous les services industriels.

Matériaux réfractaires en toutes qualités.

Fabrique de Chauffage central et Poèlerie moderne

C. SAMBUC FILS & Cie Lausanne.

CHAUFFAGES CENTRAUX

à eau chaude et vapeur à basse pression.

Calorifères - Thermosiphons élégants

pour appartements.

5295

Installations complètes de CUISINES d'HOTELS

Séchoirs, Bains et Buanderies, à forfait.

Calorifères Universels brevetés

avec régulateurs de tirage, + N° 25,968.

Exposition Internat. Milan 1906 :
Diplôme d'Honneur et Médaille d'Or.

Etudes Techniques et Devis sur demande.



A VENDRE

par suite de circonstances spéciales, dans une capitale de la Suisse française une

Entreprise de Construction

installée pour les travaux de bâtiments et de constructions souterraines comprenant un outillage en très bon état, avec éventuellement une gravière et du terrain à bâtir.

Affaire d'excellent rapport pour un entrepreneur possédant quelques capitaux.

Conditions de reprise très avantageuses.

Adresser les offres sous H. 2621 A. à Haasenstein & Vogler, à Berne.

Concours de plans.

Vu les nombreuses requêtes parvenues, le délai pour la présentation des projets de concours pour les nouvelles constructions et les travaux de transformation de l'Ecole polytechnique à Zurich, est prolongé de deux mois, soit jusqu'au 31 octobre 1909.

Berne, le 10 juin 1909.

(H. 4777 Y.)

Département fédéral de l'Intérieur.

Mise au concours de travaux.

La Direction du 1^{er} arrondissement des Chemins de fer fédéraux, à Lausanne, ouvre un concours pour la fourniture et le montage d'une passerelle métallique au km. 1,595 de la ligne Lausanne-Berne au lieu dit « En Chissiez ».

Poids environ 18 tonnes.

Les plans et les cahiers des charges relatifs à ces travaux peuvent être consultés au bureau central de la voie, n° 60 a la Razude, à Lausanne, où l'on peut aussi se procurer les formulaires de soumission.

Les plans peuvent être adressés aux constructeurs qui en feront la demande, contre remboursement de Fr. 5.—.

Les soumissions portant la suscription « Passerelle de Chissiez » devront parvenir à la Direction soussignée le 28 juin 1909 au plus tard.

Lausanne, le 10 juin 1909.

J 963 L

Direction du 1^{er} arrondissement
des Chemins de fer fédéraux.

Mise au concours de travaux.

La Direction du 1^{er} arrondissement des Chemins de fer fédéraux, à Lausanne, ouvre un concours pour l'exécution des travaux ci-après, à la station d'Allaman, sur la ligne de Lausanne à Genève.

1^o Déviation de la route cantonale d'Aubonne à Allaman

et construction d'un passage sous voies de 7 m. d'ouverture au km. 21,355.

2° Construction d'un passage sous voies, pour piétons, avec rampes d'escaliers, au km. 21,448.

3° Fondations d'une passerelle métallique de 1 m. 50 de largeur au km. 21,695 et relèvement de la plateforme du chemin dit « des Bons ».

Ces travaux comprennent principalement :

Terrassements	11,900 m ³
Maçonneries diverses	990 m ³
Empierrements	3,700 m ³
Conduites en ciment	550 m ¹ .

Les formulaires de soumission peuvent être demandés et les plans et cahiers des charges consultés au bureau central de la voie, pièce n° 72 du bâtiment d'administration des C. F. F. à Lausanne.

Les soumissions portant la suscription « Offre pour les travaux d'Allaman » devront parvenir sous pli fermé à la Direction soussignée jusqu'au 30 juin 1909, au plus tard.

Les soumissionnaires resteront liés par leurs offres jusqu'à fin juillet 1909.

Lausanne, le 11 juin 1909.

Direction du 1^{er} arrondissement
des Chemins de fer fédéraux.

J 976 L

Importante maison de constructions métalliques et serrurerie de la Suisse française, cherche, pour la direction technique de ses ateliers, INGÉNIEUR ou TECHNICIEN, praticien expérimenté, très au courant de ces branches.

Inutile d'écrire sans fournir les plus solides références. Adresser les offres sous chiffre, J. 5317 V., à l'Indicateur Vaudois, 3, rue Pepinet, à Lausanne.

Un jeune Ingénieur habile

bon pour la construction générale des machines avec une connaissance spéciale dans la branche du chauffage central et d'électricité (essai de moteurs et génératrices, étalonnage des appareils électriques), **CHERCHE PLACE** pour les premiers jours d'août. Connaissance de langues suivantes : allemand, français et russe. Ecrire sous **A. H. ing.**, à la Société suisse d'édition, Lausanne.

Elève de l'école d'ingénieurs

III^e année **cherche emploi** pendant les vacances d'été. Préfère les travaux d'arpentage.

Offres sous **M 8128 P** à l'Indicateur Vaudois, Lausanne.

INGÉNIEUR-MÉCANICIEN

bien expérimenté dans la construction et fabrication de toutes sortes d'engins de levage modernes, comme ascenseurs, grues, petits treuils, etc.

CHERCHE PLACE

comme

CHEF INGÉNIEUR

dans fabrique de machines bien installée.

Offres sous chiffre **Z. K. 6285** à l'agence de publicité **Rudolf Mosse, Zurich.** (Z. 5937)

Le propriétaire du brevet suisse **Youlten** N° 137585 du 20 juin 1906 pour : « **Installation permettant d'extraire les impuretés et les matières analogues des rebuts ou des déchets des machines à nettoyer le coton et d'autres matières** » désire entrer en relation avec des fabricants suisses, en vue de la fabrication de l'article breveté, et serait disposé à céder des licences d'exploitation ou à vendre son brevet.

Prière d'adresser les offres ou propositions à **M. E. IMERSCHNEIDER**, ingénieur-conseil, 8, boulevard James Fazy, à Genève, qui les transmettra volontiers à qui de droit.

CAOUTCHOUC POUR TOUTES

APPLICATIONS

Th. de Ragsine
LAUSANNE

Grotte et rue du Midi, 20

4734

SPÉCIALITÉS :

Fournitures pour chemins de fer.

Vêtements de mineurs, type spécial.

Tapis en caoutchouc.

Gants. — Souliers, etc., etc.

Matières isolantes.

Achat de vieux caoutchouc.



CONSTRUCTIONS EN FER

VOHLAND & BÄR A.-G.
BASEL

viennent de publier un grand catalogue illustré sur les

**Serres et
Jardins d'hiver.**

*Il est envoyé gratis et franco
aux intéressés.*



Librairie F. ROUGE & C^{ie}

LAUSANNE — 4, Rue Haldimand, 4 — LAUSANNE

ARTISTIC-BIBLIOTHÈQUE en COULEURS

Publiée sous la direction de M. HENRI ROUJON,
Secrétaire perpétuel de l'Académie des Beaux-Arts.

LES PEINTRES ILLUSTRES

DE TOUS LES TEMPS ET DE TOUS LES PAYS

Cette Collection se composera de 24 volumes dans un joli cartonnage, pour le prix de Fr. 46.80. Les souscripteurs recevront une Bibliothèque-prime en noyer, qui sera envoyée dès réception de la souscription, avec les volumes parus. Les souscripteurs ont également droit à une magnifique gravure en couleurs, à encadrer : **Le Benedicite**, de CHARDIN.

Le premier volume est envoyé à l'examen.

COUDURIER. Manuel des directeurs et contremaîtres de petites usines à gaz, br. 6 fr., rel. 7 fr. 25

PACORET E. Calcul et construction des appareils de levage. Treuils et ponts roulants. Broché, 2 fr. 50
Cartonné, 3 fr.

USINES DU VALLON

CONSTRUCTIONS MÉCANIQUES ET MÉTALLIQUES

J. Duvillard, à Lausanne.

Fonderies de fer et de bronze. Ascenseurs. Monte-charges et appareils de levage. Turbines, roues et presses hydrauliques. Pompes pour haute pression. Presses à briques. Machines à battre, pressoirs et treuils. Tuyaux et réservoirs en tôle. Colonnes en fonte. 273

A. ARNAUDEAU

Métreur-vérificateur.

Professeur de stéréotomie au Technicum et à l'Ecole de Métiers.
AVANT-MÈTRES — DEVIS ESTIMATIFS ET A FORFAIT
MÉMOIRES — ATTACHEMENTS — SITUATIONS
CONSULTATIONS TECHNIQUES
SURVEILLANCE DE TRAVAUX
Rédaction de cahiers de charges, marchés, conventions, etc.
EXPERTISES — ARBITRAGES 5022
12, Rue de la Croix-d'Or, GENÈVE

FRITZ MARTI SOCIÉTÉ ANONYME, BERNE

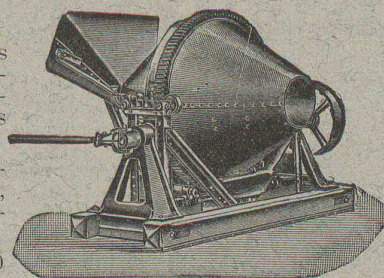
5024-2

**VENTE
et
LOCATION
de :**

Machines pour la construction. Bétonnières américaines système « Smith ». — Concasseurs pour faire le gravier et le sable. — Dragues. — Treuils à vapeur et à l'électricité. — Locomobiles disponibles de 6 à 50 chevaux.

Matériel d'entrepreneurs. Voies transportables. — Vagons, aiguilles, plaques tournantes, roues, essieux montés et coussinets dans tous les types désirables.

Locomotives d'entrepreneurs disponibles, de 600, 750 et 1000 millimètres d'écartement.



SOCIÉTÉ ANONYME DES ATELIERS DE CONSTRUCTIONS MÉCANIQUES DE

ESCHER WYSS & C^{ie}

Fondés en 1805.

ZÜRICH (Suisse) et RAVENSBURG (Wurtemberg).

Fondés en 1805.

Exposition universelle de Paris 1900 : Quatre Grands Prix et Deux Médailles d'Or.

TURBINES

Systèmes Girard, Francis, Jonval. Turbines coniques simples et doubles à axe horizontal ou vertical. Turbines multiples brevetées à axe vertical pour nombre de tours élevés et accouplement direct à la dynamo. Turbines à haute pression.

Régulateurs de précision, à pression hydraulique ou d'huile.

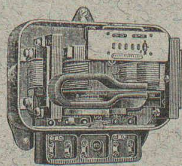
Pompes à piston, de toute capacité et pour toute hauteur de refoulement.

3746

Autres spécialités :

Machines à vapeur horizontales ou verticales. Turbines à vapeur. Chaudières à vapeur et travaux de chaudronnerie en tous genres. Pompes à vapeur. Machines à glace et à froid. Compresseurs à air. Bateaux à va-

peur et machines marines. Bateaux à naphte. Bateaux en aluminium. Canots à moteur à vapeur. Transmissions et transports de force. Machines pour la fabrication du papier et du carton. Installations complètes pour la fabrication de la pâte de bois. Machines à polir et à canneler.



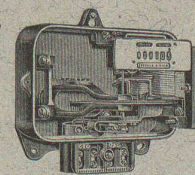
Compteur pour courant alternatif triphasé.

LANDIS & GYR, Zug

Maison fondée en 1896.

Compteurs d'Electricité.

Construction simple et solide. - Exécution soignée.



Compteur pour courant alternatif monophasé.

Daniel PERRET, Appareilleur

Avenue Béthusy. LAUSANNE Avenue Béthusy.

Installateur des Eaux de Cossonay, Ballaigues, Vallorbe, Vaulion, Echallens, Bremblens, Leysin, etc.

Spécialité de canalisations à haute pression. Chauffages de serres, chambres de bains et buanderies. Installations pour eau et gaz. Appareils sanitaires de tous systèmes. Serrurerie en tout genre. — Etudes et devis sur demande.

5278

L. BECK-WELTY

Ancien atelier Albert Pamblanc.

5144

6, Place du Pont LAUSANNE Place du Pont, 6.

Entreprise spéciale de COUVERTURES en Ciment ligueux

Installation et vérification de Paratonnerres. Ferblanterie et Couverture pour bâtiments. Plomberie. Appareillage pour eau et gaz.

Téléphone N° 1507.

RENERFER & C^o, S. A.

Boujean & Bienne.

5310 - 1

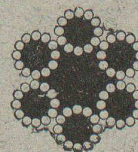
SCIÉRIES, PARQUETERIE, USINE D'INJECTION

**POTEAUX injectés
pour Conduites électriques.**

C. OECHSLIN zum MANDELBAUM

MANUFACTURE DE
— Câbles métalliques —
Cordes en chanvre et en
coton.

Schaffhouse



CABLES MÉTALLIQUES

en fil de fer suédois et fil d'acier,
clair et galvanisé

pour 5312-1

FUNICULAIRES,
TRANSPORTS AÉRIENS, GRUES,
MONTE - CHARGES, TRANSMISSIONS,
etc.

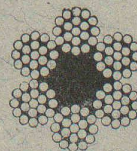
CORDELETTES MÉTALLIQUES

pour

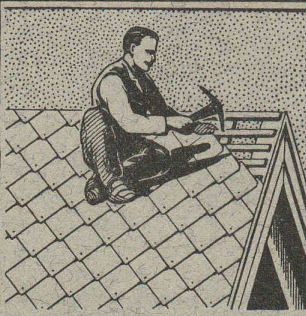
PERSIENNES, SIGNAUX,
LAMPES A ARC, STORES ROULANTS,
etc.

Monteurs instruits à disposition

Offres et catalogue illustré
sur demande.



ETERNIT



**Société Suisse
DES USINES ETERNIT
à Niederurnen (Glaris)**

CLICHÉS SADAG

GENÈVE (Séchéron).
Autotypie. — Zincogravure.
Chromotypographie.
REPRÉSENTANT :
J. PACHE, Pré-du-Marché, 20.
LAUSANNE

SPECIALITÉ DE

CARREAUX

Mosaïque en Ciment comprimé.
Fritz JENNY ROLLE
Maison fondée en 1850.
DESSINS d'après ALBUM et sur
COMMANDE

ATELIERS DE TÉLÉGRAPHES G. HASLER, à BERNE (Suisse).

FONDÉS EN 1852

Appareils télégraphiques et téléphoniques.

Types spéciaux pour installations à courant fort.

SONNERIES ÉLECTRIQUES

Instruments météorologiques enregistreurs pour Observatoires.

Enregistreurs à distance des niveaux d'eau.

Linnigraphes, Chronographes, etc.

Indicateurs - enregistreurs de vitesse pour locomotives.

Appareils divers pour chemins de fer.

MONTEURS EXPÉRIMENTÉS 209



Installations
5131 DE
CHAUFFAGES CENTRAUX
de tous systèmes
ET DE
Services d'eau chaude
Bains. Buanderies.
Séchoirs.

FABRIQUE DE CHAUFFAGE CENTRAL BERNE S.A.
Ancienne Maison J. RUEF
OSTERMUNDIGEN

Brevet Suisse
N° 21,928.

Appareils
de Désinfection
et de Stérilisation.
Prospectus et devis sur demande

Fabrication des CHAUDIÈRES
et RADIATEURS
dans nos propres usines.



GUSTAV KUNTZE, Röhrenwerke

GÖPPINGEN, Württemberg.
Rivés et brasés ou soudés en fer forgé

TUYAUX-KUNTZE

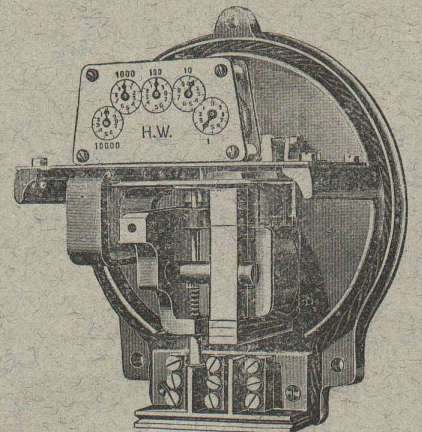
avec tous les joints
pour conduites de turbines, d'eau, de vapeur, de condensations,
installations hydrauliques. 5216

SOCIÉTÉ GENEVOISE

POUR LA
Construction d'Instruments de Physique et de Mécanique
GENÈVE

**COMPTEURS
D'ÉNERGIE
ÉLECTRIQUE**
pour tout voltage
ou ampérage pour
courants alternatifs.

Compteurs à prix
multiples,
système Baumann,
adoptés par la
Commune de Lausanne.



Instruments de précision pour Ingénieurs et Architectes.

Machines à froid et à glace.

INSTALLATIONS FRIGORIFIQUES COMPLÈTES

Devis et Prospectus gratis.

4688

Les **PLANCHERS** en
Bois Dur LIM
sont, grâce à leur 5160
résistance extraordinaire à l'usure,
les plus préférables
pour locaux fort fréquentés.

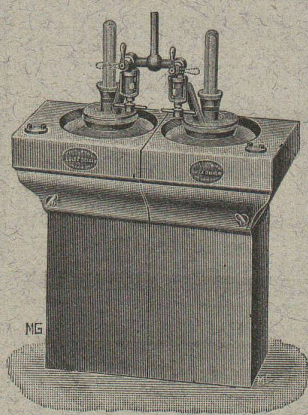
**Fabrique de Parquets et de Chalets
INTERLAKEN**

CARRELAGES REVÊTEMENTS

A. Werner-Graf,
Winterthour.

5118

Album et échantillons à disposition.



Appareil à gaz acétylène

Cet appareil se charge par des briquettes de carbure comprimé, il est destiné à l'éclairage des voitures de chemin de fer, fourgons, locomotives, etc., ainsi qu'à différents locaux.

Appareils à gaz acétylène
et générateurs multiples.

Brevet N° 35,993.

Seul constructeur :

Usine Decker, Neuchâtel (Suisse).

Approuvés par le Département
fédéral des chemins de fer.

Adoptés par les Compagnies :

Yverdon-Ste-Croix (mars 1906)

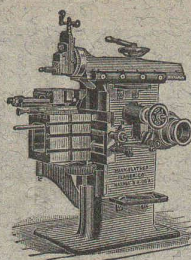
et

Lausanne-Ouchy (mai 1907)

pour le matériel roulant, locomotives et voitures.

4461

Prospectus à disposition.



J. Lambercier & C^{ie}, Genève

* Fabrique d'Huiles et Graisses industrielles. *
SPÉCIALITÉ DE 239

Fournitures pour Usines

** Organes de transmissions. **
Arbres, Paliers, Courroies, Graisseurs, etc.
MACHINES, OUTILS AMÉRICAINS & AUTRES

FABRIQUES DE PARQUETS. Menuiserie et Scierie mécanique.

STUBER & C^{ie}

SCHUPFEN (Canton de BERNE, Suisse). Téléphone.

Parquets des plus simples aux plus riches. Parquets s^r bitume
Fabrique de fenêtres. — Usines hydrauliques et à vapeur. 3865

GERBER-BEAUJEU, représentant.

Téléphone 1965. Le Mont-Rose, route de Montoie, Lausanne. Téléphone 1965.

Fournitures générales pour Entreprises électriques

LUMIÈRE — SONNERIES (Vente en gros)

E. FAUCONNET

5301

29, avenue d'Ouchy (Magasin dans la Cour)

Téléphone 2393 LAUSANNE Téléphone 2393

TRAVAUX D'ASPHALTAGE

et applications diverses de matières asphaltiques. 5141

ISOLANTS — Couvertures légères. — ISOLANTS

Planchettes en asphalte comprimée, résistantes à 335 kgs par cm².

H. LAVANCHY & FILS, Vevey

POUTRELLES CIMENT ARMÉ, Système O. Lavanchy.

Société pour la vente des Chaux et Ciments

DE LA SUISSE ROMANDE (G. P. B.)

LAUSANNE

Puissance de production en ciments, chaux et plâtres, 15,000 wagons de 10 tonnes.

Comprend les

Usines de Grandchamp et de Roche.

Usines de la Paudèze.

Usines de Baulmes et de Vouvry.

5289

Ciment Portland artificiel.

Ciment naturel. — Ciment prompt.

Ciments mixtes (Paudézite, Rochîte).

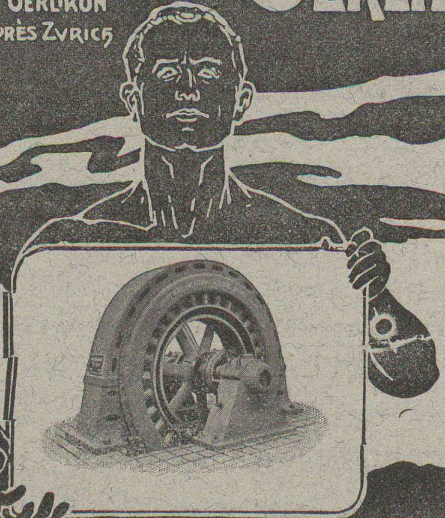
Chaux lourdes, mi-lourdes et légères.

BUREAU DE VENTE POUR LA SUISSE FRANÇAISE (Neuchâtel excepté)
des Chaux hydrauliques et Ciments des Usines neuchâteloises.

ATELIERS DE CONSTRUCTION

OERLIKON

OERLIKON
PRÈS ZÜRICH



Moteurs Electriques

de toutes grandeurs et pour tous les genres de courant.

Moteurs spéciaux pour appareils de levage.

Moteurs à carcasse étanche. 4230

Moteurs mono- et triphasés à vitesse variable.

Téléphone 1771 RENSEIGNEMENTS ET DEVIS : Téléphone 1771
à LAUSANNE, Gare Lausanne-Ouchy.



H. ROD & C^{ie}
RENENS

FABRIQUE DE
Tuyaux, Carrelages et Briques
en ciment. 5326

Téléphone 1350

A. JUCKER
Succ^r de
Jucker - Wegmann
Papiers en gros

Zurich 4602


Spécialité de papiers
et toile à dessin et à
calquer, des meilleu-
res qualités, en rou-
leaux et feuilles.

Fabrique de Machines, Fribourg

S. A.

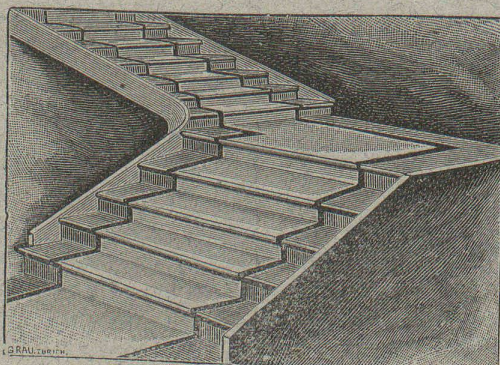
CHAUFFAGE CENTRAL

des meilleurs systèmes.

Buanderies  Séchoirs
ET
Installations de Bains.

Premières références. 5071

FABRIQUES RÉUNIES
de Xylolith et d'Acide carbonique, S. A.
à WILDEGG (Canton d'Argovie).



Brevet + N° 9080.

Brevet + N° 9080.

MARCHES D'ESCALIER EN KYLOLITH
pour le revêtement d'escaliers en fer, bois, molasse, ou béton
tournants, molasse usée. 4850

Incombustibles, pas glissant et de grande durabilité et résistance.
Couleurs unies ou avec forme de tapis coloré au centre.

Seulement en Suisse environ 10000 marches d'escalier,
et environ 200,000 m² de parquets ont été posés jusqu'ici



"AQUILAS",

Lampes à acétylène pour Mines et Galeries

Plusieurs milliers en usage 5127
en Italie, France, Espagne, Tunisie, Russie,
Hongrie, Mexique, Autriche, Suisse, etc.

Fabrique F^{lli} SANTINI

FERRARA (Italie)

Lampes à Acétylène pour tous les usages.
100 MODÈLES VARIÉS

FABRIQUE

d'Instruments de précision

(Société anonyme).

Bureaux et Ateliers : PLACE du VALLON, Lausanne.

INSTRUMENTS DE HAUTE PRÉCISION

THÉODOLITES

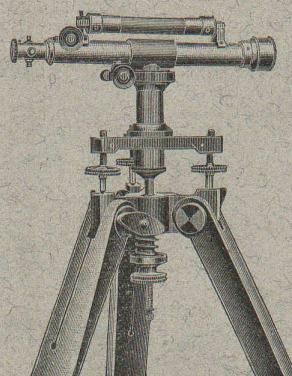
Niveaux en tous genres.

ALIDADES

Fournitures diverses.

Compas d'Aarau.

RÉPARATIONS
5112 CATALOGUES



308 TÉLÉPHONE 308

Pour la fabrication de pierres factices

Farine, sable et grains artificiels dans toutes les couleurs.

Mélange prêt à l'emploi pour imitation de granit.

5124

Grains de terrazzo pour la mosaïque et cubes de marbre.

Herzogenbuchsée.

Peter Kramer

succ. de Ed. Wuethrich & Cie.

FABRIQUE D'ACCUMULATEURS D'OERLIKON

OERLIKON, près Zurich.

ACCUMULATEURS

pour toutes applications.

5228

Bureau pour la Suisse romande :

LAUSANNE, Chemin Vinet, 29.

Société Céramique

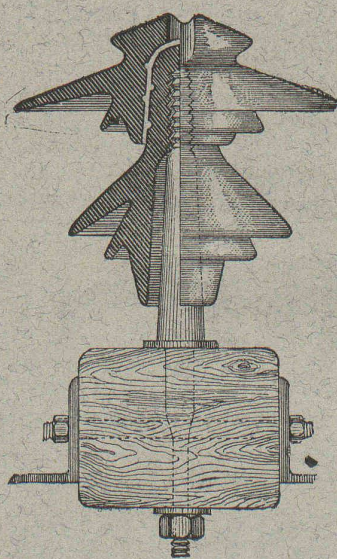
RICHARD - GINORI

MILAN (ITALIE).

Capital L. 10,000,000 entièrement versé 5076

ISOLATEURS

pour hautes et basses tensions en PORCELAINE DURE



SUPPORTS
en fer homogène pour isolateurs.

CATALOGUES gratuits sur demande.

Représentants généraux pour la Suisse :

WERTHEMANN, BOTTY & Co, BALE

LE MEILLEUR

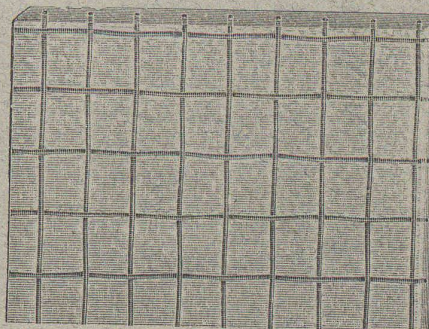
VERRE ARMÉ

est, sans contredit, celui de

ST-GOBAIN

parce qu'il s'est partout montré réfractaire aux influences du feu (incendie), de la gelée, de la neige, de la glace et de la chaleur du soleil.

Les expertises officielles ont donné les meilleurs résultats au verre armé de St-Gobain.



Les expertises officielles ont donné les meilleurs résultats au verre armé de St-Gobain.

Meilleures références de la Suisse et de l'étranger sont à disposition elles sont relatives à l'emploi du verre armé de St-Gobain pour vestibule de gare de chemin de fer, fabriques, cours intérieures, etc., où il est aussi particulièrement estimé à cause de la couleur blanche. (5247)

Dalles armées.

On les emploie à l'épaisseur de 15, 20, 25, 30, 35 mm., en unies et en quadrillées.

Les représentants :

RUPPERT, SINGER & Cie, ZURICH

Commerce de verre,

le livrent rapidement directement des usines et à bon marché et tiennent même pour petites commandes en verre armé pour toitures et en Dalles un choix bien assorti.

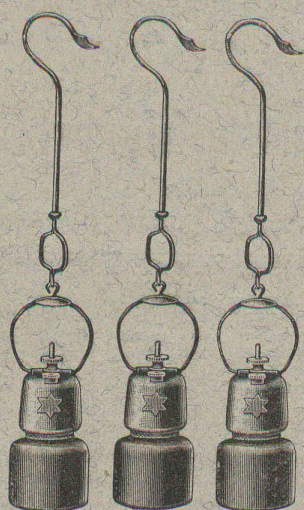


BÉTON ARMÉ DANS TOUTES SES APPLIATIONS

BÉTON ARMÉ F. Brazzola

Bureau central d'études : Lausanne, Avenue Ruchonnet, 9,

A. PARIS & L. BERTHOD, Ingénieurs



LAMPE DE MINE A ACÉTYLÈNE

Déposée et brevetée.

« ÉTOILE »

Déposée et brevetée.

pour travaux de galeries, tunnels, etc.

Lampe la plus simple et la plus robuste.

Pas de soudure, les réservoirs à eau et à carbure étant chacun d'une seule pièce.

Réglage facile.

5040

GRAND STOCK

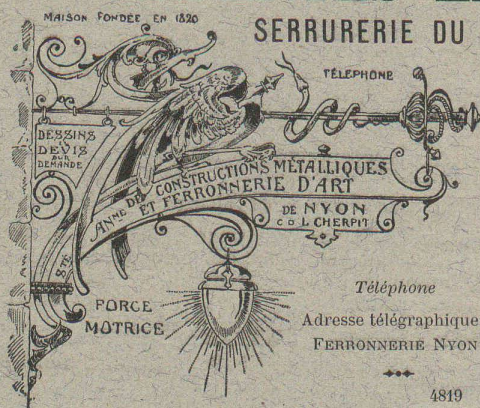
Prospectus et offres par l'agence générale pour la Suisse :

Robert Aebi & C^e, Zurich V

Matériel Decauville. Machines. Outils.

CHARPENTES EN FER

SERRURERIE DU BATIMENT



Suspensions
POUR
ÉLECTRICITÉ
GAZ et
PÉTROLE

CHENETS,
LANDIERS
APPLIQUES

Jardins d'hiver
Serres
Vérandahs

Bow-Windows — Marquises.
PORTAILS — BALCONS

**Atelier Mécanique de Menuiserie
JACCLOUD-HURNI**

LAUSANNE, Clos Ouest, route de Morges — Téléphone 2067.

SUPPRESSION DES SEUILS — BREVET 50 116

Cet appareil, par sa simplicité et la modicité de son prix, est invité à progresser rapidement, car il supprime les fort nombreux inconvénients du seuil actuel. Ce nouvel appareil ferme hermétiquement toute porte et évite ainsi les jours, courants d'air, etc., qui se produisent avec les seuils, carrés ou à dos d'âne, employés actuellement. Par le même procédé suppression des bourrelets.

4822

VITRAUX D'ART de tous styles.

DREVARD & WAVRE

ARTISTES PEINTRES-VERRIERS SPÉCIALISTES

Avenue d'Ouchy, 11, Villa Le Closelet, Lausanne (Suisse).

VITRAUX POUR VILLAS, BOW-WINDOW, SALLES A MANGER
VERRES ET GLACES. SPÉCIALITÉ DE MONTAGE SUR CUIVRE

Décoration sur Opaline. — Restauration de Vitraux. 4986

Prix modérés.

Téléphone 1346.

MENUISERIE D'ART et de bâtiment

J. CHAUVY & C^{ie}

A. GOLAY, successeur

Maison fondée en 1830.

8, Maupas **LAUSANNE** Maupas, 8

— TÉLÉPHONE 781 —

4804

EMBRAYAGE BENN

Breveté dans tous les pays industriels et reconnu partout comme étant le plus simple et le meilleur Embrayage à friction.

Sans segments en bois. Aucune partie saillante. Complètement fermé.

Installations de

TRANSMISSIONS

POUR TOUTES LES BRANCHES DE L'INDUSTRIE

Société des USINES de LOUIS de ROLL

USINE DE CLUS

