

Zeitschrift: Bulletin technique de la Suisse romande
Band: 35 (1909)
Heft: 12

Werbung

Nutzungsbedingungen

Die ETH-Bibliothek ist die Anbieterin der digitalisierten Zeitschriften auf E-Periodica. Sie besitzt keine Urheberrechte an den Zeitschriften und ist nicht verantwortlich für deren Inhalte. Die Rechte liegen in der Regel bei den Herausgebern beziehungsweise den externen Rechteinhabern. Das Veröffentlichen von Bildern in Print- und Online-Publikationen sowie auf Social Media-Kanälen oder Webseiten ist nur mit vorheriger Genehmigung der Rechteinhaber erlaubt. [Mehr erfahren](#)

Conditions d'utilisation

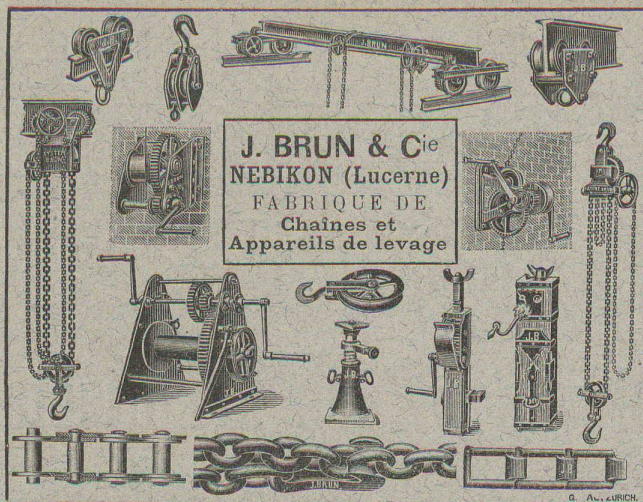
L'ETH Library est le fournisseur des revues numérisées. Elle ne détient aucun droit d'auteur sur les revues et n'est pas responsable de leur contenu. En règle générale, les droits sont détenus par les éditeurs ou les détenteurs de droits externes. La reproduction d'images dans des publications imprimées ou en ligne ainsi que sur des canaux de médias sociaux ou des sites web n'est autorisée qu'avec l'accord préalable des détenteurs des droits. [En savoir plus](#)

Terms of use

The ETH Library is the provider of the digitised journals. It does not own any copyrights to the journals and is not responsible for their content. The rights usually lie with the publishers or the external rights holders. Publishing images in print and online publications, as well as on social media channels or websites, is only permitted with the prior consent of the rights holders. [Find out more](#)

Download PDF: 12.01.2026

ETH-Bibliothek Zürich, E-Periodica, <https://www.e-periodica.ch>



ARBRES DE TRANSMISSION
en acier comprimé et tourné, poli.

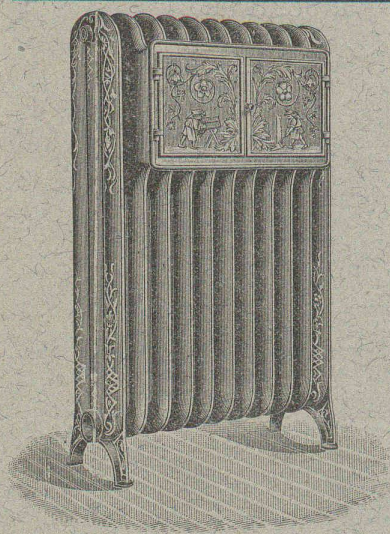


Montandon & Cie S.A. Bienne

Fers et Aciers étirés de précision sur tous



Profils
Aciers laminés à froid jusqu'à 180^m de largeur



Ele PÆRLI & Cie
BIENNE 3784 LAUSANNE

Chauffages centraux
de tous les systèmes.

Installations sanitaires

Excellentes références.

ENTREPRISES GÉNÉRALES
de VITRERIE en tous genres.

Atelier spécial de Vitraux d'Art.

ENCADREMENTS 4805

P. CHIARA

Pl. St-Laurent, Lausanne.

Verres de toutes sortes en gros et détail.

FERMETURES

automatiques à rouleaux

EN TÔLE ONDULÉE

FR. GAUGER À ZÜRICH

207

Alf. DIENER & Co, ZURICH II

Agents généraux pour la Suisse

de

4890

✱ la Fabrique de Porcelaine à Hermsdorf, S. A. ✱

Spécialités : Isolateurs pour haute et basse tension
en porcelaine dure.

✱ ✱ Adt Frères, Société anonyme, Ensheim. ✱ ✱

Tubes isolateurs : avec armature de laiton ; avec armature
de tôle d'acier plombée ; avec armature d'acier sans
soudure ; sans armature de métal.

✱ ✱ ✱ F.-W. Busch, Lüdenscheid. ✱ ✱ ✱

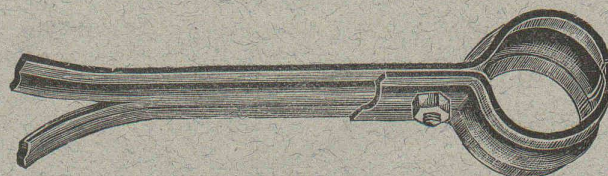
Interrupteurs, commutateurs, douilles, coupe-circuits, etc.

Ing. V. Tedeschi & Cie, Société anonyme, à Turin.

Câbles et fils électriques.

Deutsch-oesterr. Mannesmannröhren-Werke, Düsseldorf

Tuyaux Mannesmann en acier sans soudure, pour conduite
d'eau et du gaz ; poteaux pour le transport de l'énergie
électrique. Tuyaux avec soudure.



Max SCHMIDT & Cie Place St-Laurent 25 et Terreaux 2
LAUSANNE

Concessionnaires de la vente en Suisse des 5045

COLLIERS NORMAUX

N° 5 A,

pour INSTALLATIONS de CHAUFFAGES CENTRAUX

Société Anonyme UNION, à BIENNE (Suisse).

Première Fabrique Suisse de CHAINES SOUDÉES
par procédé électrique breveté.

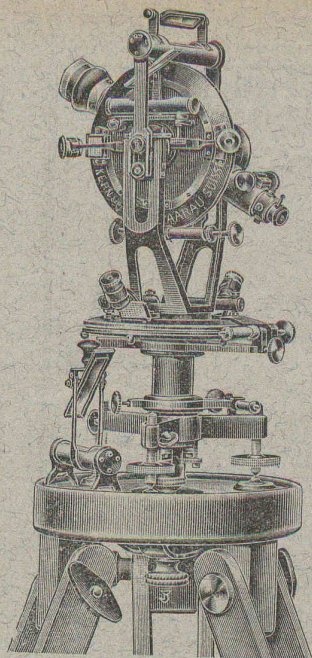
CHAINES en TOUS GENRES



pour l'Industrie et l'Agriculture.

CHAINES CALIBRÉES & ÉPROUVÉES de la plus haute résistance
pour Grues et Monte-Charges.

N.B. — La chaîne courante n'est vendue que par les marchands de fer.



INSTITUT MATHÉMATIQUE ET MÉCANIQUE Kern & Cie, à Aarau

Fondé en 1819.

Etablissement pourvu des machines et de l'outillage les plus perfectionnés.

Instruments de premier choix pour la topographie, la géodésie et l'astronomie.

Instruments pour les nivellements de précision.

Boîtes de compas de haute précision, avec perfectionnements brevetés et approuvés. Tous les compas sont munis d'une tête canelée.

Tous les instruments sont fabriqués par la maison elle-même et répondent à toutes les exigences de la science ou de l'industrie.

Grand Prix, Paris 1889. 20 PREMIERS PRIX Grand Prix, Milan 1906.

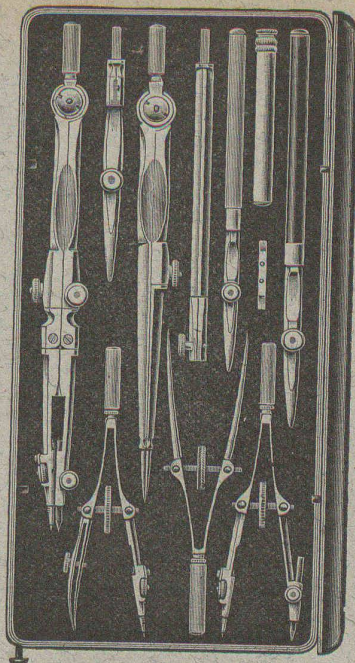
Adresse télégraphique:

KERN AARAU

Téléphone.



Catalogues spéciaux
à disposition.



SOCIÉTÉ ANONYME D'ENTREPRISES ET DE CONSTRUCTIONS

NEUCHÂTEL

Bureau : Coq-d'Inde, 24.

Téléphone N° 756.

Adresse télégraphique:

ENTREPRISES, NEUCHÂTEL

NEUCHÂTEL et LAUSANNE

Entreprises de Travaux publics.

LAUSANNE

Bureau et Magasin: Avenue Ruchonnet.

Téléphone N° 2235.

Adresse télégraphique:

ENTREPRISES, LAUSANNE

BÉTON ARMÉ

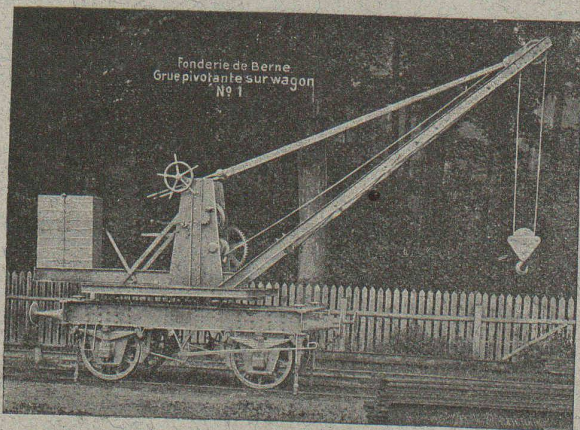
Bâtiments, fabriques, réservoirs, ponts, etc.

SÉCIALITÉ DE CARRELAGES EN TOUS GENRES (Fourniture et pose). — **EXPOSITION PERMANENTE**
Produits des Fabriques RANSBACH, HEMIXEN, APPIANI, RAGONITZ, etc. — Appareils sanitaires anglais de la Maison TWYFORDS
Pavages et asphaltages en tous genres. Concessionnaires de la Asphalt Paving Co^{ie} Ltd.
Roc et pierre de taille jaune d'Hauterive, carrières de la Société.
Bureau technique. — Plans et devis à disposition sur demande.

(4961)

SOCIÉTÉ DES USINES de Louis de ROLL

SUCCURSALE: FONDERIE de BERNE. Fournit:



Appareils de levage: Ponts roulants, Grues pivotantes fixes et sur chariots. Commande à bras ou électrique. Monte-charges hydrauliques, électriques ou à courroie.

Matériel de chemins de fer: Ponts tournants et Chariots transbordeurs pour wagons et pour locomotives, commandés à bras, par machines à vapeur ou par moteurs électriques.

Branchements et croisements pour voies étroites et voies normales, pour rails Vignol et rails à gorge.

BARRIÈRES avec ou sans arrêts et sonneries.

Superstructures à crémaillères. Chemins de fer funiculaires. (Freins brevetés). Depuis le commencement de 1898 la Fonderie de Berne a fourni 32 funiculaires.

Barrages, installations métalliques et mécaniques pour barrages (vannes, écluses, grilles, treuils, etc.).

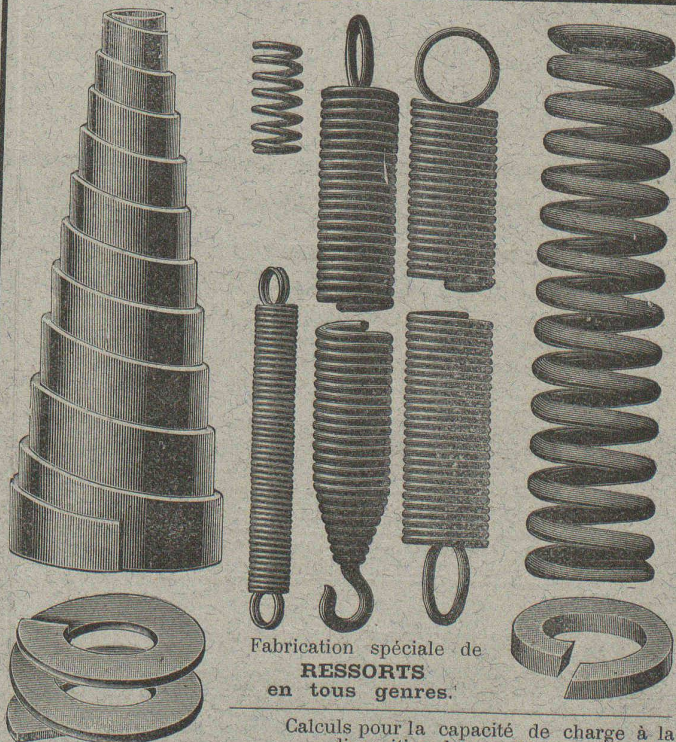
Machines pour la fabrication des briques en ciment

Renseignements sur des installations faites, références, projets et devis sont à disposition

BREVETS D'INVENTION

MARQUES DE FABRIQUE-DESSINS-MODÈLES.
OFFICE GÉNÉRAL FONDÉ EN 1888 LA CHAUX-DE-FONDS.

MATHEY-DORET Ing^r Conseil



Fabrication spéciale de
RESSORTS
en tous genres.

Calculs pour la capacité de charge à la disposition de nos clients.

Acier de toute première qualité. — Trempe égale et exacte.

Baumann Frères, Ruti (Zurich).

S. A. DES ATELIERS DE MÉCANIQUE DE PRÉCISION DE TERRITET

Exposition Internationale

d'Electricité,

Marseille 1908,

GRAND PRIX

COMPTEURS D'ENERGIE ÉLECTRIQUE

pour courants :

continu

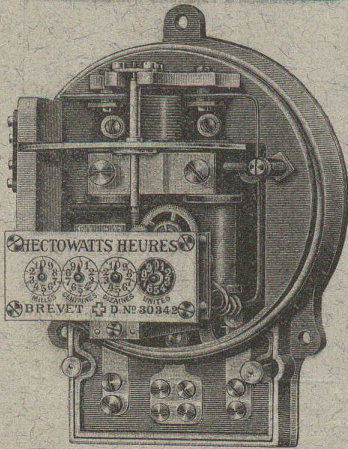
alternatif

monophasé

biphasé

triphase

5061



COMPTEURS à DOUBLE TARIF (jour et nuit).

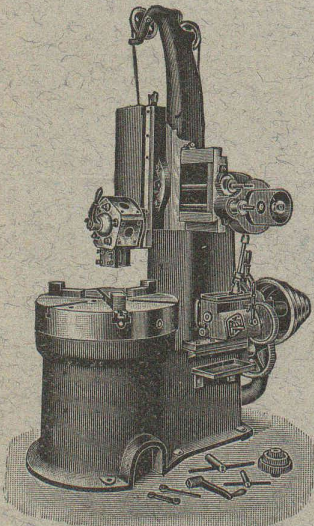
COMPTEURS à TARIFS MULTIPLES.

Compteurs-Horaires (ne nécessitant pas de remontage)
pour courant alternatif.

LAMPES à ARC (Perdrisat) { de 2 à 5 ampères p^r ECLAIRAGE.
pour courants alternatif et continu { de 2 à 50 » PROJECTIONS.

FERS A REPASSER ÉLECTRIQUES

ALFRED RUBIN, Ingénieur, Zürich I.
Bahnhofstrasse, 94.

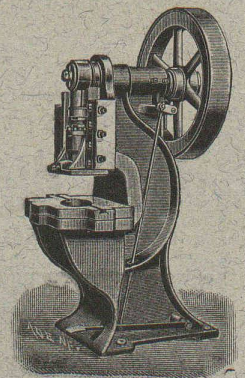


1. **Presses à excentrique et à friction,**
Presses à emboutir, Balanciers, Laminoirs,
Cisailles, Tours à repousser et à lisser, etc.

2. **Machines-Outils modernes.** Tours divers,
Etau limeurs, Machines à fraiser, percer,
meuler, affuter, etc.

5016

3. **Matériel pour chemins de fer et tramways,** fil de fer et d'acier galvanisé, fil de
cuivre. Ressorts pour wagons. Pièces forgées,
arbres en acier nickelé, aiguillages et croise-
ments en acier maganese. Installation complète
d'atelier et d'outillage pour tramways.

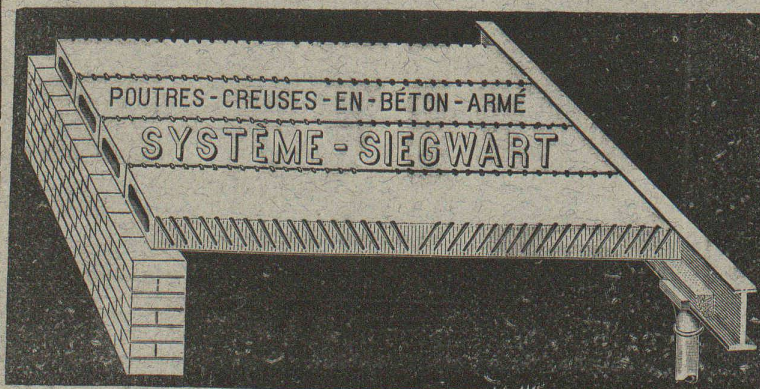


POUTRES SIEGWART

Plancher en béton armé, consistant en poutres creuses fabriquées
séparément à l'avance dans nos usines à Lyss et mises sur place l'une à côté de l'autre.
Pose très simple, sans coffrage, ni échafaudage, par conséquent point de
danger d'un décentrement prématuré.

5270

Possibilité de charger les planchers **immédiatement après la pose des**



poutres, per-
mettant ainsi un
avancement des
travaux **sans re-**
tard.

Grande sécu-
rité contre l'in-
cendie et ac-
tion isolante au point de vue de la tem-
pérature et du son.

Devis gratuits à disposition.

Production annuelle : 30 à 50,000 m².

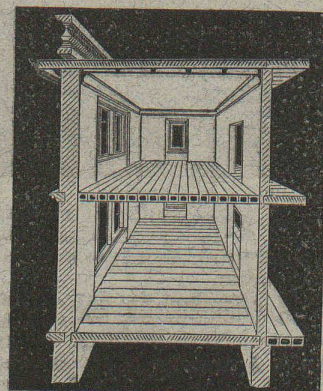
G. & A. BANGERTER Fabrique de pro-
duits en ciment.

LYSS (Berne).

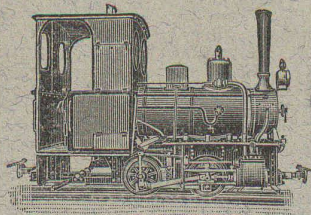
Seuls concessionnaires pour les cantons de Bâle, Soleure,
Berne et la Suisse romande.

Représentant pour les cantons de Vaud, Valais et Genève :

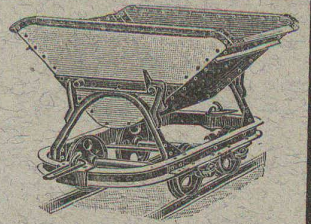
M. H. BANGERTER fils,
bureau Alf. ECOFFEY, gare du Flon, LAUSANNE



Le plus ancien et plus éprouvé des systèmes de béton armé, fabriqués machinellement



Société Suisse pour matériel de chemins de fer portatifs et fixes
Orenstein & Koppel
 ZURICH I. St-Urbangasse, 4 (Theaterstrasse)
 Rails, voies, changements de voie, 4603
 plaques tournantes, wagonnets de toute
 sorte, locomotives, locomobiles, dragues.
 ENTREPOTS A RENENS



LOCATION



5256

Représentant à Lausanne:

A. Nicole, rue de la Tour, 16.

MANUFACTURE
 de **CAOUTCHOUC**
 V^{re} de **H. SPECKER**
 ZURICH

Spécialités :

Tuyaux en CAOUTCHOUC pour conduites d'eau, acide, air, gaz, etc. 3801

Tuyaux à spirale. Tuyaux de chanvre avec ou sans couche de caoutchouc à l'intérieur

ARTICLES POUR JOINTS
 Feuilles en caoutchouc dans toutes les qualités. Anneaux, rondelles, tampons, clapets, soupapes, etc., en caoutchouc. Fibre en feuille, Ebonite et Amiante.

GANTS ET TABLIERS D'AMIANTE pour fonderies.
BACHES & COUVERTURES de chevaux imperméables.

Louis PERRIER
 GENÈVE - 7, Rue du Vuache, 7 - GENÈVE
 Entrepreneur de maçonnerie et béton armé.

Spécialité de blocs creux en béton armé pour construction de villas, ateliers, etc., etc.

Béton armé système Münch, pour planchers, ponts, réservoirs, fondations, etc. 4691

A. MOREL
ATELIER D'HÉLIOGRAPHIE

LAUSANNE - Valentin, 65 - LAUSANNE

Héliographies négatives, positives, sépias.
 INSTALLATION ÉLECTRIQUE

Appareils pneumatiques.
 (Dimensions : 1 mètre × 3 mètres.)

Fourniture des **Papiers et Toiles héliographiques.**

Procédé à sec.

Tirages sur n'importe quel papier, toile, carton, etc., en toutes couleurs (noir, bistre, bleu, etc.)
 Plus de retrait. - Grande rapidité d'exécution. - Papiers inaltérables.

Renseignements, prix-courants, échantillons envoyés de suite sur demande.

TÉLÉPHONE 327

TÉLÉPHONE 327

Fabrique spéciale pour
ASCENSEURS ET MONTE-CHARGES
 électriques,
 hydrauliques,
 à transmission.

Schindler & C^{ie}, Lucerne.



Maison
 DE CONFIANCE
 fondée en 1874.

Commande par bouton
 Commande par corde
 Commande par volant, etc.

Marche
 silencieuse.

Grande vitesse:
 jusqu'à
 2 m. par seconde.

Parachute infallible.

Derniers modèles
 américains.

1500 installations
 en fonction.

Renseignements, Dessins, Devis et Prix - courants
 gratuits sur demande.

De VALLIERE & SIMON, ingénieurs civils, 1, Place Cathédrale
LAUSANNE

BÉTON ARMÉ

Système de VALLIÈRE. — Brevet Suisse 20,148.

Projets et études de: Ponts, planchers, sommiers, colonnes, réservoirs, cuves de gazomètres, silos, fondations, toitures, tuyaux, canaux, etc.

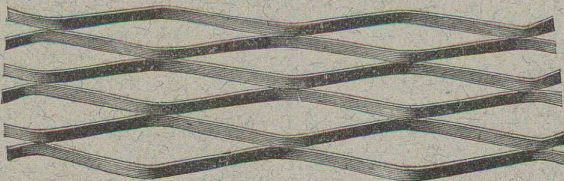
Représentants pour la Suisse et la France du système **MELAN** pour ponts en béton armé.

Renseignements et devis gratuits.

4895

Concessionnaires: F. Riondel & Fils, Genève. E. Bellorini, Lausanne. Chollet & C^{ie}, Vevey et Montreux.

MÉTAL DÉPLOYÉ



FRANCILLON & C^{ie}

Emulsion bitumeuse

seul produit permettant de garantir une

Étanchéité absolue

de tout enduit par son adjonction au mortier.

- | | |
|----------------------|--|
| Le mortier au bitume | s'emploie comme le mortier de ciment ordinaire. |
| Le mortier au bitume | est absolument étanche. |
| Le mortier au bitume | est le meilleur enduit isolant pour maçonnerie et béton |
| Le mortier au bitume | n'a pas de retrait et ne se fendille pas. |
| Le mortier au bitume | résiste aux acides. |
| Le mortier au bitume | s'emploie par les températures les plus basses. |
| Le mortier au bitume | empêche les exsudations alcalines et l'apparition du mûrle pleureur. |
| Le mortier au bitume | adhère parfaitement. |

Références de premier ordre. — Résultats garantis.

Schweiz. Bitumenwerk Dietikon - Zürich

Représentant pour les cantons de Genève, Vaud, Valais, Fribourg et la zone :

S. de MOLLINS, Ingén., LAUSANNE

Prospectus et renseignements gratuits. - Téléphone N° 433

Se méfier des imitations de mauvais aloi. 4938



4945 - 2

Société Suisse des LIÈGES AGGLOMÉRÉS

Usine : Rue de Lancy, ACACIAS-GENÈVE
TÉLÉPHONE 5109

BRIQUES, CARREAUX & PANNEAUX

de toutes épaisseurs et dimensions, brevetées s. g. d. g.
pour hourdis de planchers, cloisons légères, plafonnages, revêtements isolants, toitures, pavages, chambres frigorifiques, glaciers, constructions démontables, habitations coloniales, hôpitaux, casernements, etc., etc.

MATÉRIAUX LÉGERS

Isolants, Insonores, Incombustibles, Hydrofuges et Calorifuges. 4883

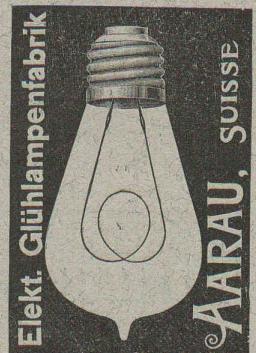


Manufacture de Papiers.

J.-G. STOUKY, Lausanne.

Gare du Grand-Pont L.-O.

Spécialité de papiers pour
Ingénieurs, 5252
Architectes, Entrepreneurs.



GEO. SCHULE, Ingénieur.

GENÈVE — 53, rue du Stand, 53 — GENÈVE

**BUREAU TECHNIQUE
CONSTRUCTIONS MÉTALLIQUES**

ET

BÉTON ARMÉ

Système brevet suisse N° 32104.

ÉTUDES et PROJETS: Planchers, sommiers, toitures, fondations, ponts, etc., etc.

Nombreuses références à disposition.

EXPERTISES

Exploitation de Marbre de la carrière de Daviaz MASSONGEX (Valais).

Pierre dure de qualité exceptionnelle (supérieure mais assimilable à celles de Collombey et Arvel), à grain fin homogène gris-clair, rose-vert, résistant à plus de 1600 kilos au centimètre carré; inaltérable aux intempéries. — Pour travaux de constructions soignées: Pierre de taille de premier choix pour bâtiments, marbreries, etc.

Envoi d'échantillons et devis sur vu des plans et dessins soumis.

Vente de Mastic Meyer.

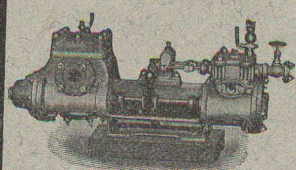
Cette carrière, en bon état d'exploitation et bien outillée, serait cédée au besoin à un preneur intelligent connaissant la partie. Conditions avantageuses. (4686)

C. CHAMOREL

Entrepreneur et marchand de pierres, La Borde, Lausanne.

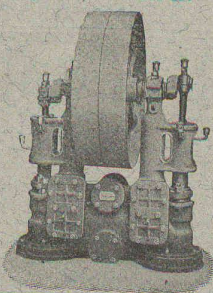
WEISE & MONSKI, HALLE S. S.

Fondée en 1872. - Télégr. Weisens-Hallesaale. - Env. 900 ouvriers.



Représentant pour la Suisse :
G.-A. Bourgeois-Richter, Ing.
5, Breitingenstr., ZÜRICH II.

5153



Pompes de tout genre.

Spécialité depuis 30 ans.

Pompes à vapeur Duplex.

Premières références. Livraison immédiate.

E. BECK

PERLES, près BIENNE

Télégrammes: PAPPBECK

Téléphone.

FABRIQUE POUR:

Carton bitumé. — Ciment ligneux.

PLAQUES d'ASPHALTE pour Isolations en tous genres.

TAPIS D'ISOLATIONS — GOUDRON MINÉRAL RAFFINÉ

TRINIDAD ÉPURÉE 5269

Tous les produits d'Asphalte et de Goudron.

Düsseldorfer Röhrenindustrie

Düsseldorf-Oberbilk,

recommande ses

4913

Tuyaux en fer forgé

jusqu'à 1500 mm. de diamètre, droits et courbés, pour

Conduites de vapeur, d'eau, de turbines, installations

hydrauliques, installations de condensation, etc.,

avec tous les

joints, toutes les pièces d'assemblage nécessaires.

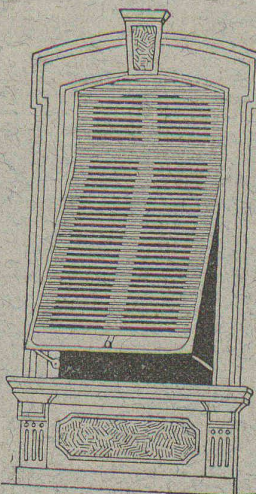
Représentant pour la Suisse.

G.-A. BOURGEOIS-RICHTER, Ing., 5, Breitingenstrasse,
ZÜRICH II.

W. BAUMANN, Horgen.

Manufacture de Jalousies en Bois.

Le plus ancien établissement de ce genre
en Suisse. — 170 ouvriers. 5039



VOLETS à ROULEAUX
STORES à LAMES PRISMATIQUES

avec AXES EN FER A RESSORTS

Marquises, Persiennes, Paravents

Exécution en Red-Pine américain,
en bois du nord
ou en bois indigène.

REPRÉSENTANTS:

MM. RAMELET Frères, place du Flon,
M. Louis WÄKERLIN, rue de Bourg, 18,
Lausanne.

M. Jérôme DUCHOSAL, rue Necker 11,
Genève.

Emile PIROUE, 85, Temple Allemand,
Chaux-de-Fonds.

Même maison: PARIS, 8, rue Abel,
avec usine à MELUN (S. et M.)

Matériaux isolants de tout genre pr Constructions

CARTONS BITUMÉS — PAPIERS pour COUVERTURE

VÉRITABLE CIMENT LIGNEUX de qualité supérieure.

Marque: C. Schmidt & Cie, Hirschberg. 5169

CARTON FEUTRE ISOLANT — CARBOLINÉUM, etc.

Tous les matériaux pour la Couverture en Ciment ligneux.

Meynadier & Cie, Zurich V



YVERDON



GENÈVE



VEVEY

S. FOSSATI

ENTREPRENEUR

Avenue de Béthusy, LAUSANNE

FABRIQUE DE CARRELAGES en ciment
comprimé.

Dessins d'après albums et sur demande — Nuances et couleurs au choix

ASPHALTAGE pour terrasses, chambres de bains,
à lessive, trottoirs, entrepôts, etc.

TÉLÉPHONE 1589

4779

Chaux hydrauliques de Vallorbe.

(Société des Usines des Grands-Grêts).

Zeugniss

Brig, den 25. Mai 1906.

Die Unterzeichnete bezeugt hiermit dass sämtlicher Kalk, der im Simplon-Tunnel in den
Jahren 1898 bis 1906 Verwendung fand, von der

Société des Usines des Grands-Grêts près Vallorbe

geliefert wurde.

Ausserdem freut es sie bezeugen zu können, dass die Kalkfabrik in allen Beziehungen ihren ver-
traglichen Verpflichtungen nachgekommen ist und zu Reklamationen nie Veranlassung gab

Baugesellschaft für den Simplon-Tunnel

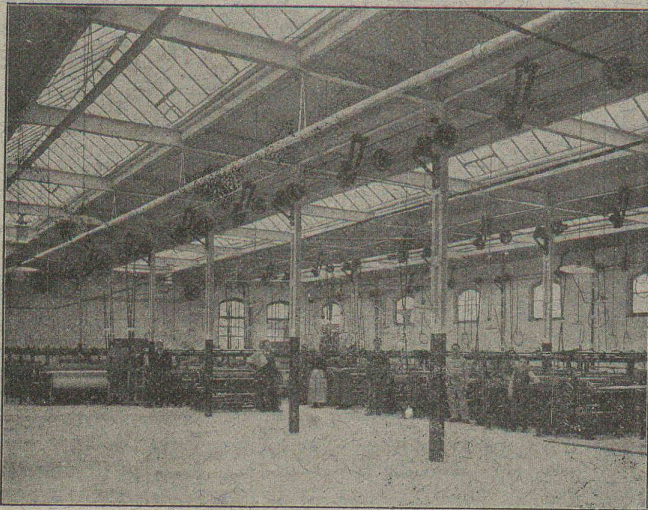
pp BRANDT, BRANDAU & Cie

(Signé) E. LOCHER.

PARQUETERIE D'AIGLE (Fondée en 1855)

**MILAN 1906 Diplôme d'honneur
avec Médailles d'or**
Médaille d'or : 5276
Yverdon 1894. Genève 1896. Vevey 1901.

Représentée : à Lausanne par M. J. MERLE, Maupas, 13,
à Montreux par M. Alb. CHENEVAL, avenue Nestlé,
à Genève par M. Claude MERLE, Chemin des Sources, 9.



Nouvelles Toitures pour Constructions industrielles

Brevet + N° 23428

Toitures plates prenant jour d'en haut,
avec dispositif d'aérage, très avantageux pour
toutes constructions industrielles :

Système le plus rationnel pour :

Usines de constructions mécaniques et électriques.
Ateliers. — Fonderies. — Industries textiles.
Blanchisseries. — Teintureries. — Brasseries. — Halles
à marchandises. Entrepôts. Marchés couverts, etc., etc.

AVANTAGES DU SYSTÈME :

1. Inconvient à toutes les orientations pour le jour, venant d'en haut.
2. Isolation parfaite et poids propre très léger.
3. Jour excellent, de grande intensité et uniforme avec dispositif d'aérage spécial.
- Exécution rapide en toute saison et prix très modérés.
5. Meilleur système pour tous les climats, chauds et froids, même avec fortes chutes de neige.
6. Montage très facile et rationnel des supports et piliers de Transmissions.

Projets, devis et tous renseignements seront envoyés sur demande à MM. les Ingénieurs, Architectes, Entrepreneurs et Fabricants par les

Propriétaires du Brevet :

SEQUIN & KNOBEL

Ingén. civils pr Constructions industrielles modernes

RÜTI (Zürich).

Concessionnaires et Représentants :

KOCH & C^{ie}, ci-devant E. Baumberger & Koch

Entreprise spéciale pr Toitures et Dallages pr Constructions industrielles,

BALE

S. A. Gips-Union :: Zurich

Société de 24 fabriques Suisses de Plâtre réunies.

— Case postale 1054 —
TÉLÉPHONE N° 5950

* Bureau central à ZURICH *

Adresse télégraphique :
GIPSUNION ZURICH



Pour la Suisse française s'adresser à S. A. GIPS-UNION, USINE DE BEX (Vaud).



FABRICATION DE :

4889

Gypse blanc et à dégrossir.

Felsenite (gypse hydraulique) pour planchers sans joints, incombustibles et imperméables, meilleure couche de réception pour linoléum.

Gypse à mouler et Gypse d'Albâtre.

Gypse à semer pour l'agriculture.

Briques en gypse pour galandages insonores et légers.

Planchers de gypse en roseaux et en fibres de cocos pour plafonds, revêtements, galandages, etc.

Matériaux isolants, secs, incombustibles.

Construction intérieure la plus salubre et prompte à toute saison.

Echantillons et prix franco sur demande.

Berlin 1907, Médaille d'Or et Prix d'honneur

R. WOLF

Magdebourg-Buckau

Représentant :

W. THIELE

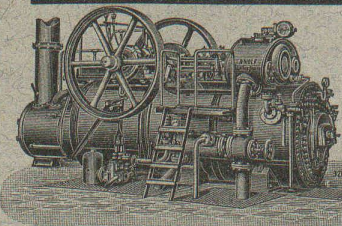
Zurich.

Demi-Fixes

ET

Locomobiles

à vapeur saturée et à
vapeur surchauffée
de 10 à 600 chevaux.



**FORCE MOTRICE LA PLUS ÉCONOMIQUE POUR
TOUTES LES BRANCHES DE L'INDUSTRIE**

Production 625,000 chevaux.

Fabrique lausannoise d'appareils de chauffage.

G. WEBER, constructeur

ROUTE de MORGES, PETIT-PRÉLAZ

LAUSANNE

4812

CHAUFFAGES CENTRAUX

à eau chaude et vapeur à basse pression.

CHAUFFAGES CENTRAUX LOCAUX (localisés à un seul appartement).

Installations complètes de cuisines d'hôtels
donnant une grande économie de combustibles.

Séchoirs, Bains, Buanderie perfectionnée, Brevet + 11466

CALORIFÈRES UNIVERSELS

Etudes techniques et devis sur demande.

Premier trimestre 1909

CATALOGUE TRIMESTRIEL

de la Librairie F. ROUGE et C^{ie}

La table complète de tous les livres précédés d'un astérisque est envoyée gratuitement sur demande

* LIVRE D'OR DES CONNAISSANCES UTILES (Arts et Métiers)

Par M. BOURDAIS. In-8 (11 × 18) de 648 pages . . . 3 fr. 50

Tours de mains et procédés pour la fabrication de tout en général : bois, fer, verre, porcelaine, papier, tissus, dorure, argenture, nickelage, émaillage, vernissage, peinture, timbres en caoutchouc, encres, colles, ciments, badigeons, manchons à incandescence, filaments pour lampes électriques, etc.

* Théorie et pratique du Séchage industriel

Par Paul RAZOUS, ingénieur. In-8 (16 × 25) de 252 pages, avec 75 figures . . . 7 fr. 50

Fonctionnement thermique du séchage industriel. Chauffage de l'air ou du gaz à introduire dans le séchoir. Déplacement de l'air des séchoirs au moyen des ventilateurs. Procédés généraux de séchage. Types de séchoirs à air chaud. Appareils de mesure et de contrôle des installations de séchage. Séchage des minerais, des menus, de la tourbe, des phosphates, du ciment, dans les industries céramiques, des peaux, des poils, bourres et soies de pores, des colles, des matières textiles, des moules et noyaux dans les fonderies, du linge, dans la fabrication des papiers, Dessiccation des fruits et des légumes. Séchage en malterie, dans les féculeries et les amidonneries, des bois, des poissons, des sous-produits d'abattoirs et de boucherie, des produits agricoles, etc.

* L'ÉLECTROTECHNIQUE

Exposée à l'aide des mathématiques élémentaires

Par N.-A. PAQUET et A.-C. DOCCQUIER, ingénieurs des mines, et J.-A. MONTELLIER, rédacteur en chef de l'Électricien.

T. I : L'énergie et ses transformations. Phénomènes magnétiques, électriques et électromagnétiques. Mesures usuelles. In-8 (16 × 25) de xiv-328 pages, avec 194 fig. Br. . . 7 fr. 50
Cartonné . . . 9 fr. »

L'énergie électrique. Quantités et unités physiques. Principes et lois de l'électrotechnique. Phénomènes magnétiques. Phénomènes électrostatiques. Le courant électrique. Phénomènes électromagnétiques. Quantités et unités magnétiques, électromagnétiques et électrostatiques. Phénomènes de condensation. Phénomènes d'induction électromagnétique. Mesures électriques usuelles. Instruments et méthodes de mesure. Mesure des résistances. Mesure des intensités de courant. Mesure des forces électromotrices et des différences de potentiel.

* Appareillages et montages pour Machines-Outils

Par G. RICHARD, ingénieur civil des mines. In-4 (22 × 31) de 54 pages, avec 139 figures. Prix. 3 fr.

Dimensions des douilles. Serrage à air comprimé. Tête de fraiseuse universelle. Montages pour fraisage, pour mortaisage, pour forage, pour alésage, pour perçage, pour coussinets. Tour revolver. Porte-outil en fonte malléable. Usinage d'un volant, d'un tambour de treuil, d'un corps de pignon, d'un cylindre d'automobile, d'un piston de moteur à gaz. Montage pour segments. Tournage des poulies bombées, des plateaux, etc.

* LES MOTEURS A GAZ

Étude des projets, construction et conduite des moteurs à explosion

Par Herm. HÄBER, ingén. civil, traduit de l'allemand par M. VARINOIS, ingén. de arts et manufactures. 2^e vol. In-8 (18 × 23) de viii-248 pages, avec nombr. fig. et tableaux et 1 atlas (21 × 25) de 100 pl. 17 fr. 50
L'ouvrage complet : 2 volumes in-8 et atlas . . . 30 fr. »

Tome II : Fonctionnement d'une distribution de moteur à gaz. Commande de la distribution des moteurs à gaz. Soupapes. — Distribution des moteurs à combustion. Robinetterie à gaz. Allumage. Appareils de mise en marche. Régulateurs. Culasse de cylindre. Diagramme. Moteurs pour combustibles liquides. Grands moteurs à gaz. Installations de gazogènes. Notions de thermochimie. Questions.

Précédemment paru :

Premier volume. In-8 (18 × 23) de xvi-208 pages, avec 726 figures et 75 tableaux 12 fr. 50

* Chaudières marines et accessoires

Avec notes de résistance
des matériaux et de thermodynamique

Par L. JAUCH et A. MASMÉJEAN, officiers mécaniciens, prof. à l'École des mécaniciens de Toulon. In-8 (16 × 25) de viii-522 pages, avec 300 fig. et atlas (20 × 27) de 37 pl. doubles. 22 fr.

Note de résistance des matériaux. Notions de thermodynamique. Énergie calorifique. Chaudières marines. Classification et données générales. Détails d'assemblage des matériaux dans la construction des chaudières. Éléments constitutifs des chaudières. Combustion et tirage. Accessoires des chaudières. Fatigue, usure, conservation des chaudières. Circulation de l'eau. Description des principaux types de chaudières employés dans la marine. Comparaison des divers types en vue de leur adaptation aux différents services des bâtiments de guerre. Chaudières d'embarcations. Alimentation des chaudières. Réchauffage et épuración des eaux d'alimentation. Appareils distillatoires. Utilisation des chaudières. Chauffage au pétrole. Le tuyautage de vapeur et ses accessoires. Épreuves des appareils.

* Tramways et Automobiles

Par E. AUCAMUS, ing. des arts et manufactures, sous-ingén. à la Compagnie du Nord, et L. GALINE, ingén. des arts et manufactures, inspect. à la Compagnie du Nord. 2^e édit. Grand in-16 (12×18) de 750 pages, avec 380 figures. Rel. peau souple 15 fr.

Tramways : Résistance à la traction. Voie. Matériel et traction. Tramways où l'énergie est produite directement sur le véhicule. Tramways à traction animale. Traction à vapeur. Chemins de fer à crémaillère. Tramways recevant l'énergie d'une usine centrale. Tramways funiculaires. Tramways électriques par câbles. L'énergie produite dans une usine centrale est emmagasinée dans les véhicules. Traction par accumulateurs. Traction par l'air comprimé. Tramways à gaz, etc. Les métropolitains de New-York, Londres, Berlin et Paris.

Automobiles : Résistance. Automobiles à pétrole. Moteurs. Distribution. Carburation. Régulation. Allumages, etc. Châssis. Suspension. Freins. Organes divers. Voitures à vapeur. Automobiles électriques. Transport en commun. Poids lourds. Autobus et motorbus. Formalités diverses, etc.

* VADE-MECUM DES TRANSPORTS par Omnibus automobiles

Par G. LE GRAND. In-16 (12×16) de 160 pages . . . 3 fr. 50

Les transports automobiles. Classification. Lignes. Matériel. Garage. Personnel. Subventions. Transports de dépêches. Prix de revient. Lettres diverses. Formalités pour le permis de conduire. Modèle de lanterne pour autobus. Tableau renfermant feuille de Régie et carte grise. Règlement intérieur pour garage. Nettoyage des cuirs, peaux, tapis, etc. Accidents. Modèle de bons. Billets ou tickets. Loi concernant l'impôt indirect sur les voitures publiques. Modèle de feuille journalière pour receveur-encaisseur. Modèle de rapport journalier pour la direction. Développement des roues par rapport à leur diamètre. Transports des automobiles. Tarifs. G. V. et P. V. Projet de cahier des charges. Questionnaire pour études préparatoires de lignes automobiles.

Éléments d'Aviation

Par Victor TATIN. 3^e édit. (5^e mille), contenant les expériences des frères Wright jusqu'au 1^{er} janvier 1909. In-4 (18×26) de vi-72 pages, avec 61 figures. 3 fr.

Etat actuel de la question de l'aviation. Recherches sur les lois de la résistance de l'air. Des hélices aériennes. Etudes et construction d'un aéroplane. Les progrès de l'aéroplane. Hélicoptères. Expériences de Wright, Farman, Delagrèze, Blériot, etc.

Canots automobiles et house-boats

Par Julien IZART, ingénieur civil des mines. In-8 (12×18) de viii-250 pag., avec 132 fig. Rel. souple vert et or. 6 fr. 50

(Fait partie de la *Bibliothèque du Chauffeur*).

Un regard en arrière. Glossaire nautique. Statique du bateau. Equilibre du bateau. Comment et pourquoi les bateaux peuvent se diriger. Problèmes de la propulsion. L'hélice et le problème de l'utilisation. La force motrice. Les racers. Les hydroplanes. Cruisers et petits yachts.

House-boats et house-boating. Aménagement mécanique. Armement et mesures de sécurité. Réglementation et circulation.

* Manuel des Directeurs et Contremaitres DE PETITES USINES A GAZ

Par COUDURIER, directeur de l'usine à gaz de Sens. 2^e édit., revue et complétée par H. BOURON, ingénieur des arts et manufactures. In-8 (14×22) de 344 pages, avec 138 fig. Br. 6 fr. »
Cart. 7 fr. 25

Généralités. Bâtiments et appareils de fabrication. Fours. Construction des fours. Barillets. Plongeurs. Barillets à tabatières. Départ des goudrons et eaux ammoniacales. Marche de la fabrication. Délutage. Chargement des cornues. Condensation. Extracteur. Epuration. Compteur de fabrication. Gazomètres. Régulateur d'émission. Coke. Goudron. Eau ammoniacale. Canalisation. Pouvoir éclairant et calorifique. Enrichissement du gaz. Eclairage public et privé. Incandescence. Gaz de matières diverses.

* Technologie et analyse chimiques des HUILES, GRAISSES et CIRES

Par le doct. J. LEWKOWITSCH, chimiste conseil et analyste, traduit par Em. BONToux, ingénieur-chimiste. T. II. In-8 (16×25) de xiii-860 pages, avec 12 fig. et 6 micrographies. Br. 30 fr. »
Cart. 31 fr. 50

Préparation industrielle des matières premières employées dans les industries des huiles, graisses et cires. Technologie des huiles, graisses et cires naturelles. Méthode de préparation, de raffinage et d'examen, recherche des falsifications. Huiles végétales siccatives, demi-siccatives, non siccatives. Huiles animales. Graisses végétales et animales. Cires liquides et solides.

Précédemment paru :

T. I. In-8 (16×25) de 584 pages, avec 53 fig. Br. 20 fr. »
Cartonné 21 fr. 50

* L'Industrie des parfums

d'après les théories de la chimie moderne

Par M. OTTO, docteur ès sciences. In-8 (16×25) de viii-546 p., avec 82 figures. Broché, 22 fr. 50 ; cartonné. . . 24 fr.

Notations et formules. Les fonctions chimiques. Classifications. Analyses et recherche des falsifications. *Les parfums naturels*. Méthodes générales d'extraction. Etude des parfums et des essences. Hydrocarbures, terpènes et sesquiterpènes. Alcools terpéniques et leurs éthers, aldéhydes, cétones, acides, éthers, lactones, oxydes. Phénols et dérivés. Corps azotés et sulfurés et essences à constituants non déterminés. *Les parfums artificiels*. Classification. Etude des parfums artificiels. Alcools et éthers. Aldéhydes. Cétones. Olides. Phénols et éthers phénoliques. Dérivés nitrés des carbures aromatiques. Tables et documents divers.

* ALFA ET PAPIER D'ALFA

Par Henry de MONTESSUS DE BALLORE, ingénieur civil. In-8 (16×25) de 74 pages, avec 32 figures et planches micrographiques et une carte d'Algérie-Tunisie. Prix. 4 fr. 50

L'alfa. Botanique. Fibres végétales. Composition. Culture et rendement de l'alfa en Algérie et Tunisie. Cueillette. Exportation de l'alfa. Fabrication industrielle du papier d'alfa. Nettoyage. Duster. Lessivage. Analyse des soudes. Caustification. Filtrage des lessivés. Fours. Défilage et raffinage. Blanchiment. Solutions décolorantes. Egouttage. Epuration. Ramasse-pâte. Ce qui devrait être la fabrication de la pâte d'alfa en France. Composition et prix de revient des papiers d'alfa.

* La Route moderne

Par Jules VINSONNEAU, ingénieur civil, ex-chef des études et constructions de l'usine métallurgique d'Anzin. In-8 (16×25) de 200 p., avec 24 fig. Br., 6 fr.; cart. 7 fr. 50

Théorie du goudronnage. Goudronnage superficiel et goudronnage dans la masse. Matériel pour la construction et pour l'entretien de la route moderne. Construction et entretien de la route. Pavages et empierrement. Antisepsie des matériaux. Traitement antiseptique du bois. Assainissement. Accessoires de la route. Entreprise des routes. Après le congrès de la route. Notes prises en voyage d'études sur la poussière des routes.

* MANUEL DES CANTONNIERS

à l'usage des cantonniers, agents voyers et conducteurs

Par René CATTIN, ingénieur, agent voyer, et Adrien AURIOL, ingénieur, professeur d'agriculture. In-16 (10×15) de 142 pages, plus pages blanches journalières, avec 26 fig. Cart., avec poche et crayon. Prix 2 fr. 50

Calendrier. Renseignements utiles aux cantonniers. Instruction théorique. Arithmétique. Géométrie. Mécanique. Physique. Géologie. Topographie et arpentage. Nivellement. Travaux pratiques. Routes et chemins. Législation pratique. Agriculture. Renseignements divers.

* Monographie du réseau du chemin de fer du Nord

Par Henri LAMBERT, sous-ingénieur des ponts et chaussées, ancien contrôleur des comptes des chemins de fer. *Précis historique, statistique et financier.* In-8 (14×21) de xvi-212 p., avec cartes, graphiques, résumé général et situations économiques décennales 4 fr.

Analyse des divers documents touchant à la construction du réseau du Nord dans l'ordre chronologique, de 1836 à 1906. Statistiques. Graphiques. Index alphabétiques. Tableaux récapitulatifs. Charges de l'Etat. Titres financiers. Lignes de chemins de fer concédées en 1906. Situation du réseau du Nord.

Précédemment paru :

Monographie du réseau des chemins de fer de l'Est. In-8 (14×21) de xii-196 p., avec cart., graphiques, etc. 3 fr.

Statistique de la Navigation intérieure

Relevé général du tonnage des marchandises transportées sur les fleuves, rivières et canaux en France en 1907
In-4 (24×31) de 420 pages. 8 fr.

Nomenclature et conditions de navigabilité des fleuves, rivières et canaux. Relevé général du tonnage des marchandises. Navigation ordinaire à vapeur. Fréquentation des voies navigables de 1847 à 1907. Mouvement des principaux ports fluviaux. Mouvement de la navigation dans la traversée de Paris.

Statistique de l'Industrie minérale ET DES APPAREILS A VAPEUR

en France et en Algérie pour l'année 1907

In-4 (23×34) de 108 et 270 pages, avec graphiques. . . 10 fr.

Mines et autres exploitations minérales. Concessions de mines. Combustibles minéraux. Minerais de fer et autres métaux. Sel. Personnel ouvrier. Sociétés de secours mutuels. Carrières. Statistiques des accidents. Situation de l'industrie minérale en Algérie, Tunisie et aux colonies. Usines à fer et autres métaux. Huiles minérales et asphaltes. Appareils à vapeur. Diagrammes.

Comment on pratique la Fonderie EN AMÉRIQUE

Par Thomas D. WEST, mouleur et directeur de fonderie ancien président de l'Association des fondeurs américains traduit d'après la 10^e édition américaine, par Pierre BREUN, chef de la section des métaux du Laboratoire d'essais du Conservatoire des arts et métiers, et A. IMBAULT, ingénieur des arts et manufactures. In-8 (13×20) de vi-414 pages avec 61 figures Broché, 8 fr.; cartonné. 9 fr. 2

Le mouleur et la fonderie. Construction d'une fonderie. Le moulage en sable vert. Moulage et coulée des volants, des poulies, des roues d'angle et des roues droites, les évènements, moulage des chaudrons, moulage de raccords coulés, serrage des dents d'engrenage, moulage des tuyaux, etc. Le moulage en terre et en sable sec. Construction et chauffage des grands fours. Moulage des tuyaux coulés, des chaudrons. Coulée des enclumes. Ventilation des moules. Moulage des cylindres. Troussesaux. Moulage des roues dentées. Fabrication des arbres à noyaux pour tuyaux en U, en T, tuyaux coulés et tuyaux de branchement. Fabrication des noyaux en terre. Chapelets. Ouverture et fermeture des risers. Dartrage des moules, etc. Manipulation des moulages en fonte. Contraction, déchirures des pièces. Nourrissage et retrait de la fonte liquide. Moulages en fonte trempée. La fonte. Tuyères et revêtement d'un cubilot. Fours à réverbère. Notes et recettes.

* TABLEAUX GRAPHIQUES

DES

Valeurs relatives des divisions de la Circonférence

dans le système centésimal et le système sexagésimal

Par Paul SIMON, ingénieur-conseil. In-8 (16×25) de 24 pages dont 20 pages de tableaux. Cartonné 2 fr. 7

Les divisions les plus petites qui sont inscrites directement sur ces tableaux sont le demi-centigrade et la dizaine de seconde. L'habitude de l'interprétation à l'œil permet d'aller au delà et d'estimer très exactement le milligrade et les 2 secondes environ. Ces tableaux ne comportent de divisions que jusqu'à 100 grades ou 90°. Mais on peut étendre leurs indications à toute la circonférence. Sous chaque nombre entier de grade ou de degré, on a indiqué, en effet, en chiffres plus petits, ces mêmes nombres augmentés de 100, 200 et 300 grades et de 90, 180 et 270 degrés.

* Les Sociétés commerciales

Par Paul LAGARDE, avocat, et Léon BATARDON, expert-comptable. Manuel pratique de législation et de comptabilité revu, pour la partie juridique, par Jacques COHEN, docteur en droit, avocat. In-8 (16×25) de viii-372 pages Broché, 9 fr.; cartonné. 10 fr. 5

Des sociétés en général. Des sociétés en nom collectif. Formation du capital et réalisation des apports sociaux. Société en nom collectif reprenant la suite des affaires d'un commerçant. Fusion de deux sociétés en nom collectif. Divers comptes ouverts aux associés. Ecritures d'inventaire. Répartition des bénéfices et des pertes. Réduction du capital. Augmentation du capital. Liquidation d'une société en nom collectif. *Sociétés en commandite simple.* Comptes des associés. Répartition des bénéfices et des pertes. Liquidation d'une société en commandite simple. *Des sociétés anonymes.* Des différentes sortes d'actions. Formation du capital et réalisation des apports sociaux. Actions garanties, en dépôt et en nantissement. Amortissement des actions. Augmentation et réduction du capital. Emission d'obligations. Amortissement des obligations et paiement des coupons. Comptabilité auxiliaire des titres. Liquidation d'une société anonyme. Fusion de deux sociétés anonymes. Rachat des parts de fondateur. De l'inventaire et du bilan. Lois fiscales. *Sociétés en commandite par actions.* Comptabilité d'une société en commandite par actions. *Associations en participation.* Comptabilité des sociétés en participation. *Sociétés à capital variable.* Comptabilité des sociétés à capital variable. Comptabilité d'une coopérative de consommation. Taxes sur les valeurs mobilières.

Monographie comptable d'une brasserie

Par Georges GODART, professeur à l'Ecole industrielle de Cuesmes. Gr. in-8 (18×26) de 130 pages. Prix . . . 5 fr.

Travail d'inventaire. Entrée des marchandises en magasin. Echéances. Fabrication. Salaires. Réception des commandes. Exécution des commandes. Factures. Mouvement des tonneaux. Paiements des clients. Location des maisons. Caisse. Annotations diverses. Etablissement du prix de revient. Centralisation des écritures au journal et au grand-livre. Balance de vérification. Travail de fin d'exercice. Malterie.

* LE Contrat de travail et la Participation aux bénéfices

Guide pratique de législation et de jurisprudence

Par P. FOLLIN, ingénieur civil, conseil en matière de propriété industrielle. Gr. in-8 (19×28) de 240 pages 7 fr.

Obligation entre particuliers. Conventions. Responsabilités. Rapports généraux entre donneurs et preneurs de travail. Contrat de travail. Modification de l'article 1780. Propriété industrielle corrélatrice au louage d'ouvrage. Participation aux bénéfices. Contrat. Bénéfice. Conséquences de la participation.

BROCHURES DIVERSES

L'Éducation générale dans l'enseignement technique, par F. LÉVY-WOQUE, professeur agrégé de l'Université. In-8 (13×21) de 20 pages 0 fr. 75

Considérations générales sur l'enseignement technique et la nécessité de lui donner plus de méthode.

L'Obligation de l'enseignement professionnel pour les apprentis, par E. COHENDY, professeur à la Faculté de Droit de Lyon. In-8 (13×21) de 14 pages. 0 fr. 75

Conférence faite le 14 janvier 1908 à l'Ecole des Hautes-Études sociales.

Guide de l'acheteur automobile. Le catalogue des catalogues 1909. In-12 (12×17) de 64 pages, 0 fr. 75; franco France, 0 fr. 85; étranger 1 fr.

Tous les prix, toutes les caractéristiques de toutes les marques d'automobiles.

Le Passé, le présent et l'avenir de l'éclairage, par Emile GUARINI, professeur à l'Ecole d'arts et métiers de Lima. In-8 (16×25) de 44 pages, avec 86 figures 2 fr.

Histoire de l'éclairage. Comparaison des divers systèmes d'éclairage au pétrole, au gaz, à l'alcool, à l'acétylène, au magnésium, électrique (incandescence et arc), etc. Description des appareils les plus récents. Rendements et applications. Eclairage électrique employé à faire les bleus. Ventilateur lustre triade. Lampe à arc en vase clos. Eclairage électrique des trains. Lumière froide. Lampes à vapeur de mercure.

Composition chimique des alcools d'industrie et des spiritueux, envisagée au point de vue de la loi sur la répression des fraudes, par Emile MORANCÉ, ingénieur-chimiste. In-8 (16×24) de 20 pages. 1 fr. 50

Les alcools. Propriétés des corps entrant dans la composition des alcools et eaux-de-vie. Résultats analytiques des spiritueux. Alcools d'industrie. Eaux-de-vie et cognacs. Rhums. Kirsch. Liqueurs. Décret du 31 juillet 1906.

Communications de l'Association internationale pour l'essai des matériaux. N° 3 (décembre 1908). In-8 (15×22) de 56 pages. 1 fr. 25

Revue des publications relatives à l'essai des matériaux.

Sur la présence du lithium dans les gisements d'autunite de Saint-Symphorien de Marmagne (S.-et-L.), par Hippolyte MARLOT. In-8 (16×24) de 4 pages. 1 fr. 25

La Lutte contre les feux souterrains, par A. ARON, ingénieur au corps des mines. In-8 (14×22) de 68 pages, avec 21 figures. 2 fr. 50

Reconnaissance du feu. Moyens de combat. Procédés d'attaque directe. Fermeture du feu. Reprise d'un quartier barré. Exemples de feux. Accidents.

Le Pétrole en Roumanie et le Congrès de Bucarest, par A. ARON, ingénieur au corps des mines. In-8 (14×22) de 106 pages, avec 7 figures et 1 planche. 3 fr.

L'industrie du pétrole en Roumanie. Conditions de gisement. Conditions techniques d'exploitation. Conditions de transport. Débouchés du pétrole roumain. Organisation financière des entreprises. Dispositions législatives. Les propriétés optiques des pétroles. Loi réglant la vente intérieure du pétrole lampant.

La Chicorée : histoire, culture, travail industriel, par l'abbé J. VAN SEYNHÈVE, ingénieur agricole. In-8 (14×22) de 54 pages 1 fr.

Histoire de la chicorée. Terrain. Engrais. Semailles. Variétés de chicorées. Culture. Effeuilaison. Production de la graine. Ennemis de la chicorée. Bases économiques de la culture de la chicorée. Industrie du touraillage. Falsifications.

(1. t^h. 09)

BULLETIN DE DEMANDE

(à détacher)

Je, soussigné¹
désire recevoir un exemplaire² des ouvrages suivants :
du prix de
d°
d°
Soit un total de

(1) Nom, qualité et adresse.
(2) Broché ou cartonné.

A, le 190
SIGNATURE :