

Zeitschrift: Bulletin technique de la Suisse romande
Band: 35 (1909)
Heft: 11

Werbung

Nutzungsbedingungen

Die ETH-Bibliothek ist die Anbieterin der digitalisierten Zeitschriften auf E-Periodica. Sie besitzt keine Urheberrechte an den Zeitschriften und ist nicht verantwortlich für deren Inhalte. Die Rechte liegen in der Regel bei den Herausgebern beziehungsweise den externen Rechteinhabern. Das Veröffentlichen von Bildern in Print- und Online-Publikationen sowie auf Social Media-Kanälen oder Webseiten ist nur mit vorheriger Genehmigung der Rechteinhaber erlaubt. [Mehr erfahren](#)

Conditions d'utilisation

L'ETH Library est le fournisseur des revues numérisées. Elle ne détient aucun droit d'auteur sur les revues et n'est pas responsable de leur contenu. En règle générale, les droits sont détenus par les éditeurs ou les détenteurs de droits externes. La reproduction d'images dans des publications imprimées ou en ligne ainsi que sur des canaux de médias sociaux ou des sites web n'est autorisée qu'avec l'accord préalable des détenteurs des droits. [En savoir plus](#)

Terms of use

The ETH Library is the provider of the digitised journals. It does not own any copyrights to the journals and is not responsible for their content. The rights usually lie with the publishers or the external rights holders. Publishing images in print and online publications, as well as on social media channels or websites, is only permitted with the prior consent of the rights holders. [Find out more](#)

Download PDF: 11.01.2026

ETH-Bibliothek Zürich, E-Periodica, <https://www.e-periodica.ch>

Fabrique de pierre artificielle C. BERNASCONI, Berne.

Fabrique et bureau Muesmattstrasse 30-34 Längasse. — Téléphone 2572.

Imitation de pierre naturelle en tous genres

Spécialité : Escaliers droits et tournants en imitation de granit ou de grès de Bulle, etc.

SCULPTURES — TERRAZZO — MOSAÏQUE

4598

Collection d'échantillons en grandeur naturelle à la gare Lausanne-Echallens. — Echantillons sur demande franco domicile.

Représentant pour les cantons de Vaud,
Valais et Genève :

M. Eugène Merçay, avenue de France, 10, Lausanne.

Fabrique lausannoise d'appareils de chauffage.

G. WEBER, constructeur

ROUTE de MORGES, PETIT-PRÉLAZ

LAUSANNE

4812

CHAUFFAGES CENTRAUX

à eau chaude et vapeur à basse pression.

CHAUFFAGES CENTRAUX LOCAUX (localisés à un seul appartement).

*Installations complètes de cuisines d'hôtels
donnant une grande économie de combustibles.*

Séchoirs, Bains, Buanderie perfectionnée, Brevet + 11466

CALORIFÈRES UNIVERSELS

Etudes techniques et devis sur demande.

Emulsion Wunner au Bitume



4524

rend le mortier de ciment imperméable.

Référence de douze années.

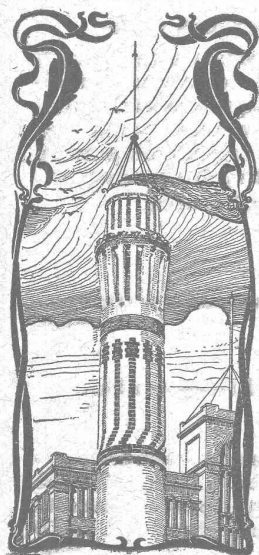
Représentant unique en Suisse :

F. ECKERT & C^{ie}

ZURICH I, Bahnhofstrasse 73 a, ZURICH I

TÉLÉPH. 7175 CATALOGUES GRATUITS TÉLÉGR. BITUMEN

MÉFIEZ-VOUS DES IMITATIONS



J. WALSER & Co

ENTREPRISE DE CONSTRUCTIONS

WINTERTHUR

(Maison fondée en 1880).

SPÉCIALITÉS : 4722

Cheminées d'usines et de Chauffage.

Maçonneries de Chaudières

de tous systèmes.

Construction de Fourneaux

pour tous les services industriels.

Matériaux réfractaires en toutes qualités.



Fabrique de Chauffage central et Poèlerie moderne

C. SAMBUC FILS & Cie Lausanne.

CHAUFFAGES CENTRAUX

à eau chaude et vapeur à basse pression.

Calorifères - Thermosiphons élégants
pour appartements. 5295

Installations complètes de CUISINES d'HOTELS

Séchoirs, Bains et Buanderies, à forfait.

Calorifères Universels brevetés

avec régulateurs de tirage, + N° 25,968.

Exposition Internat. Milan 1906 :
Diplôme d'Honneur et Médaille d'Or.
Etudes Techniques et Devis sur demande.

Mise au concours de place.

Est mis au concours le poste nouvellement créé de Secrétaire général de l'Union de chemins de fer secondaires suisses, qui est à pourvoir, suivant entente, pour le 1^{er} janvier 1910 au plus tard.

Les offres de service, avec prétentions, seront reçues jusqu'au 20 juin par l'Administration en charge soussignée, auprès de laquelle on pourra se procurer le cahier des charges.

Neuchâtel, le 10 mai 1909.

H. 3976 N.

L'Administration en charge de
l'Union de chemins de fer secondaires suisses :
Compagnie des Tramways de Neuchâtel.
Le Directeur : PHILIPPE TRIPET.

VILLE DE FRIBOURG

Le Conseil communal met au concours la place de Directeur des travaux de la ville de Fribourg. Prendre connaissance du cahier des charges au secrétariat de la ville, où les inscriptions seront reçues jusqu'au 15 juin à 5 heures du soir.

Fribourg, le 1^{er} juin 1909.

LE CONSEIL COMMUNAL

Mise au concours de travaux.

La Direction du 1^{er} arrondissement des chemins de fer fédéraux, à Lausanne, ouvre un concours pour l'exécution des terrassements et des maçonneries du passage supérieur de Lussery, au km. 17,017 de la ligne Lausanne-Yverdon.

Les travaux comprennent approximativement :

170 m³ de terrassements,
85 m³ de béton,
330 m³ de maçonnerie ordinaire,
5 m³ de pierre de taille.

Les formulaires de soumission peuvent être demandés et les plans et cahiers des charges consultés au bureau central de la voie, pièce n° 72 du bâtiment d'administration des C. F. F., à Lausanne.

Les soumissions portant la suscription « Offre pour le P. S. de Lussery » devront parvenir sous pli fermé à la Direction soussignée jusqu'au 21 juin 1909 au plus tard.

Les soumissionnaires resteront liés par leurs offres jusqu'à fin juillet 1909.

Lausanne, le 5 juin 1909.

Z 932 L

Direction du 1^{er} arrondissement
des chemins de fer fédéraux.

Mise au concours de travaux.

La Direction du 1^{er} arrondissement des chemins de fer fédéraux, à Lausanne, ouvre un concours pour la construction d'un quai découvert à la station d'Aigle, travaux comprenant approximativement :

- 1000 m³ de terrassements,
- 100 m³ de béton,
- 200 m³ de maçonnerie ordinaire,
- 240 m. de couvertes en granit.

Les formulaires de soumission peuvent être demandés et les plans et cahiers des charges consultés au bureau central de la voie, pièce n° 72 du bâtiment d'administration des C. F. F., à Lausanne.

Les soumissions portant la suscription « Offre pour le quai découvert d'Aigle » devront parvenir sous pli fermé à la Direction soussignée jusqu'au 21 juin 1909 au plus tard.

Les soumissionnaires resteront liés par leurs offres jusqu'à fin juillet 1909.

Lausanne, le 5 juin 1909.

Z 933 L

Direction du 1^{er} arrondissement
des chemins de fer fédéraux.

Mise au concours.

La Direction du 1^{er} arrondissement des chemins de fer fédéraux ouvre un concours pour la fourniture de deux grues de chargement pivotantes de 6 tonnes de force et leur pose dans les gares de Villaz-St-Pierre et de Serrières.

Les « conditions spéciales » à cette fourniture peuvent être obtenues en s'adressant au bureau de l'ingénieur en chef de la voie à Lausanne.

Les offres portant la suscription « Offres pour la fourniture de deux grues de chargement de 6 tonnes de force » devront parvenir, sous pli fermé, à la Direction soussignée jusqu'au vendredi 25 juin 1909.

Les soumissionnaires resteront liés par leurs offres jusqu'au 9 juillet 1909.

Lausanne, le 4 juin 1909.

J 924 L

Direction du 1^{er} arrondissement
des chemins de fer fédéraux.

Les propriétaires du
brevet suisse Toledo Glass Co
N° 30046, du 17 août 1903, pour :
« **Machines pour la**
fabrication d'objets en verre »

désirent entrer en relation avec des fabricants suisses, en vue de la fabrication de l'article breveté et seraient disposés à céder des licences d'exploitation ou à vendre leur brevet.

Prière d'adresser les offres ou propositions à **M. E. IMERSCHNEIDER**, ingénieur-conseil, 8, boulevard James Fazy, à Genève, qui les transmettra volontiers à qui de droit.

Importante maison de constructions métalliques et serrurerie de la Suisse française, cherche, pour la direction technique de ses ateliers, INGÉNIEUR ou TECHNICIEN, praticien expérimenté, très au courant de ces branches.

Inutile d'écrire sans fournir les plus solides références. Adresser les offres sous chiffre, J. 5317 V., à l'Indicateur Vaudois, 3, rue Pepinet, à Lausanne.

A VENDRE D'OCCASION

Viaduc de Garabit, par Léon Boyer (Planches) 1 volume cartonné. Dunod, éditeur, Paris 1888.

Trav. publics des Etats-Unis d'Amérique en 1870, par M. Malézieux. Texte, atlas 1 vol. relié. Dunod, éditeur, Paris 1873.

Cours de Navigation Intérieure 1883-84 (épuisé), par M. Guillemin. Texte, atlas 2 vol. reliés. Imprimerie Nationale. Paris 1885.

Offres à **M. Alfred ROCH**, architecte, 12, rue de Hesse, Genève.

Les propriétaires des brevets suisses **WESTON & BENECHE**, N° 26809 du 4 juin 1902 pour : « **Appareil électrique enregistreur** », N° 26810 du 4 juin 1902 pour : « **Dispositif pour l'enregistrement des valeurs de grandeurs électriques** », et N°

26935 du 4 juin 1902 pour : « **Appareil enregistreur de variations de grandeurs physiques** » désirent entrer en relation avec des fabricants suisses, en vue de la fabrication de l'article breveté, et seraient disposés à céder des licences d'exploitation ou à vendre leurs brevets.

Prière d'adresser les offres ou propositions à **M. E. IMERSCHNEIDER**, ingénieur-conseil, 8, boulevard James Fazy, Genève, qui les transmettra volontiers à qui de droit.

CONSTRUCTIONS EN FER

VOHLAND & BÄR A.-G.
BASEL

viennent de publier un grand catalogue illustré sur les

**Serres et
Jardins d'hiver.**

*Il est envoyé gratis et franco
aux intéressés.*



Librairie F. ROUGE & Cie
LAUSANNE — 4, Rue Haldimand, 4 — LAUSANNE

ARTISTIC-BIBLIOTHÈQUE en COULEURS

Publiée sous la direction de M. HENRI ROUJON,
Secrétaire perpétuel de l'Académie des Beaux-Arts.

LES PEINTRES ILLUSTRES

DE TOUS LES TEMPS ET DE TOUS LES PAYS

Cette Collection se composera de 24 volumes dans un joli cartonnage, pour le prix de Fr. 46.80. Les souscripteurs recevront une Bibliothèque-prime en noyer, qui sera envoyée dès réception de la souscription, avec les volumes parus. Les souscripteurs ont également droit à une magnifique gravure en couleurs, à encadrer : **Le Benedicite**, de CHARDIN.

Le premier volume est envoyé à l'examen.

En souscription :

H. BAUDIN, architecte. **Villas et Maisons de campagne.** Un fort volume in-4°, 20 fr.

RAPPEL

H. BAUDIN. **Les constructions scolaires en Suisse.** Un fort volume in-quarto, 568 pages, 32 fr.

COUDURIER. **Manuel des directeurs et contremaîtres de petites usines à gaz**, br. 6 fr., rel. 7 fr. 25
PACORET E. **Calcul et construction des appareils de levage.** Treuils et ponts roulants. Broché, 2 fr. 50
Cartonné, 3 fr.

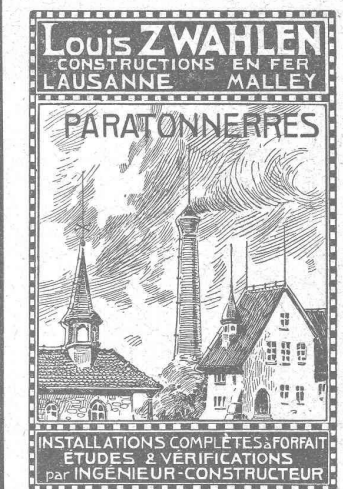
Un jeune Ingénieur habile

bon pour la construction générale des machines avec une connaissance spéciale dans la branche du chauffage central et d'électricité (essai de moteurs et génératrices, étalonnage des appareils électriques), **CHERCHE PLACE** pour les premiers jours d'août. Connaissance de langues suivantes : allemand, français et russe. Ecrire sous **A. H. ing.**, à la Société suisse d'édition, Lausanne.

Clichés typographiques.



André NICOLE

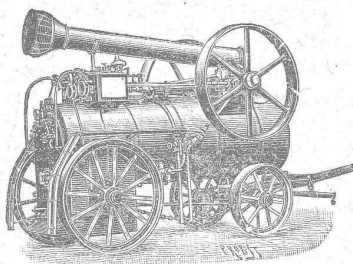


FRITZ MARTI Société anonyme, BERNE

Dépôts à :
Berne, Yverdon et Wallisellen.

VENTE et LOCATION de :
Matériel d'entrepreneurs

Voies transportables, vagonnets, croisements,
plaques tournantes, roues et essieux montés.



Locomotives. - Machines pr la construction.

Locomobiles disponibles de 6-50 HP.

POMPES — DRAGUES 5021-1

Concasseurs pour faire le gravier et le sable.

Bétonnières américaines système « Smith ».

Treuil à vapeur et à l'électricité.

Poulies différentielles. Chats roulants, etc.

Berlin 1907, Médaille d'Or et Prix d'honneur

R. WOLF

Magdebourg-Buckau
Représentant :
W. THIELE
Zurich.

Demi-Fixes

ET

Locomobiles

à vapeur saturée et à
vapeur surchauffée
de 10 à 600 chevaux.

**FORCE MOTRICE LA PLUS ÉCONOMIQUE POUR
TOUTES LES BRANCHES DE L'INDUSTRIE**

Production 625,000 chevaux.

Les Hoirs de F. de CROUSAZ

Fabrique de Produits réfractaires.

COUR, sous LAUSANNE

5002

Cornues et pièces spéciales pour générateurs à gaz.

Fours pour pâtisseries et boulangers.

Voûtes pour boîtes à feu de locomotives. — Cubilots, fournaies.

Garnitures de toutes formes et dimensions. — Dalles, briques, planelles.

Ciment volcanique réfractaire Winkelmann.

LAUSANNE



LAUSANNE

LANDIS & GYR, Zug

Maison fondée en 1896.

Compteurs d'Electricité.

Construction simple et solide. - Exécution soignée.

Compteur pour courant alternatif triphasé.

Compteur pour courant alternatif monophasé.

SOCIÉTÉ ANONYME D'ENTREPRISES ET DE CONSTRUCTIONS

NEUCHÂTEL

Bureau : Coq-d'Inde, 24.

Téléphone N° 756.

Adresse télégraphique :

ENTREPRISES, NEUCHÂTEL

NEUCHÂTEL et LAUSANNE

Entreprises de Travaux publics.

LAUSANNE

Bureau et Magasin : Avenue Ruchonnet.

Téléphone N° 2235.

Adresse télégraphique :

ENTREPRISES, LAUSANNE

BÉTON ARMÉ

Bâtiments, fabriques, réservoirs, ponts, etc.

SÉCIALITÉ DE CARRELAGES EN TOUS GENRES (Fourniture et pose). — **EXPOSITION PERMANENTE**

Produits des Fabriques RANSBACH, HEMIXEN, APPIANI, RAGONITZ, etc. — Appareils sanitaires anglais de la Maison TWYFORDS

Pavages et asphallages en tous genres. Concessionnaires de la Asphalt Paving Co^{ie} Ltd.

Roc et pierre de taille jaune d'Hauterive, carrières de la Société.

(4961)

Bureau technique. — Plans et devis à disposition sur demande.

RENER & Co, S. A.

Boujean & Bienne.

5310 — 4

SCIÉRIES, PARQUETERIE, USINE D'INJECTION

GRANDS CHANTIERS

approvisionnés de Bois dur et Sapin en tous genres.

Daniel PERRET, Appareilleur

Avenue Béthusy. LAUSANNE Avenue Béthusy.

Installateur des Eaux de Cossonay, Ballaigues, Vallorbe, Vaulion, Echallens, Bremblens, Leysin, etc.

Spécialité de canalisations à haute pression. Chauffages de serres, chambres de bains et buanderies. Installations pour eau et gaz. Appareils sanitaires de tous systèmes. Serrurerie en tout genre. — Etudes et devis sur demande.

5278

ETERNIT

très favorable pour
revêtements de
plafonds et parois
lambrissages ou
simples panneaux
de lambrissage
étant inaltérable et bon
marché, réfractaire à la
chaleur, au froid et à
l'humidité

Société Suisse des
USINES ETERNIT S. A.
Niederurnen (Glaris)

CLICHÉS SADAG

GENÈVE (Sécheron)

Autotypie. — Zineogravure.
Chromotypographie.

REPRÉSENTANT :

J. PACHE, Pré-du-Marché, 20.
LAUSANNE

SPÉCIALITÉ DE

CARREAUX

Mosaïque en Ciment comprimé.

Fritz **JENNY ROLLE**

Maison fondée en 1850.

DESSINS d'après ALBUM et sur
COMMANDE

GUSTAV KUNTZE, Röhrenwerke GÖPPINGEN, Württemberg.

Rivés et brasés ou soudés en fer forgé



avec tous les joints

pour conduites de turbines, d'eau, de vapeur, de condensations,
installations hydrauliques. 5216

ATELIERS DE TÉLÉGRAPHES G. HASLER, à BERNE (Suisse).

FONDÉS EN 1852

Appareils télégraphiques et téléphoniques.

Types spéciaux pour installations à courant fort.

SONNERIES ÉLECTRIQUES

Instruments météorologiques enregistreurs pour Observatoires.

Enregistreurs à distance des niveaux d'eau.

Limnigraphes, Chronographes, etc.

Indicateurs - enregistreurs de vitesse pour locomotives.

Appareils divers pour chemins de fer.

MONTEURS EXPÉRIMENTÉS 209

SOCIÉTÉ GENEVOISE

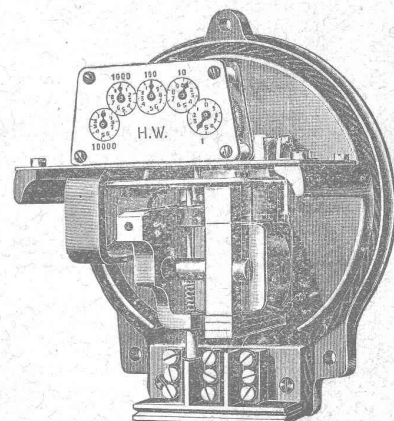
POUR LA

Construction d'Instruments de Physique et de Mécanique
GENÈVE

COMPTEURS D'ÉNERGIE ÉLECTRIQUE

pour tout voltage
ou ampérage pour
courants alternatifs.

Compteurs à prix
multiples,
système Baumann,
adoptés par la
Commune de Lausanne.



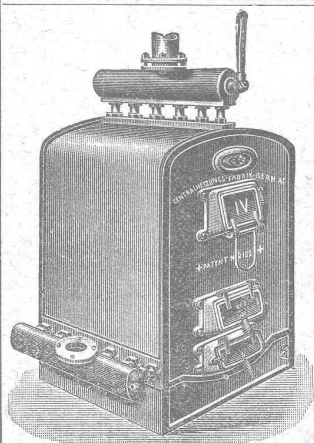
Instruments de précision pour Ingénieurs et Architectes.

Machines à froid et à glace.

INSTALLATIONS FRIGORIFIQUES COMPLÈTES

Devis et Prospectus gratis.

4688



Installations

5131

DE

CHAUFFAGES CENTRAUX

de tous systèmes

ET DE

Services d'eau chaude

Bains. Buanderies.

Séchoirs.

Brevet Suisse
N° 21,928.

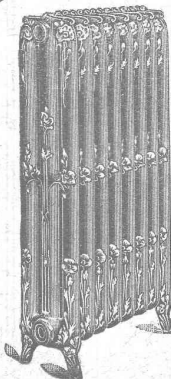
FABRIQUE de CHAUFFAGE CENTRAL BERNE S.A.
Ancienne Maison J. RUEF
OSTERMUNDIGEN

Appareils

de Désinfection
et de Stérilisation.

Prospectus et devis sur demande

Fabrication des CHAUDIÈRES
et RADIATEURS
dans nos propres usines.



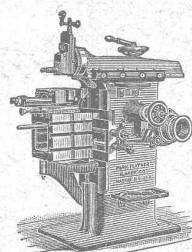
Les PLANCHERS en **Bois Dur LIM**

sont, grâce à leur 5160

résistance extraordinaire à l'usure,
les plus préférables
pour locaux fort fréquentés.

Fabrique de Parquets et de Chalets
INTERLAKEN

TRAVAUX D'ASPHALTAGE
et applications diverses de matières asphaltiques. 5141
ISOLANTS — Couvertures légères. — ISOLANTS
Planelles en asphalte comprimée, résistantes à 335 k^{ns} par cm².
H. LAVANCHY & FILS, Vevey
POUTRELLES CIMENT ARMÉ, Système O. Lavanchy.



J. Lambercier & C^{ie}, Genève
* Fabrique d'Huiles et Graisses industrielles. *
SPÉCIALITÉ DE 239
Fournitures pour Usines
** Organes de transmissions. **
Arbres, Paliers, Courroies, Graisseurs, etc.
MACHINES, OUTILS AMÉRICAINS & AUTRES

**CARRELAGES
REVÊTEMENTS**

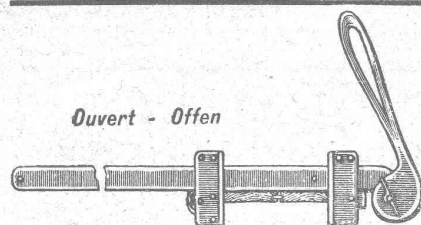
A. Werner-Graf,
Winterthour.

5118

Album et échantillons à disposition.

FABRIQUES DE PARQUETS. Menuiserie et Scierie mécanique.
STUBER & C^{ie}
SCHUPFEN (Canton de BERNE, Suisse). Téléphone.
Parquets des plus simples aux plus riches. Parquets sr bitume
Fabrique de fenêtres. — Usines hydrauliques et à vapeur. 3865
GERBER-BEAUJEU, représentant.
Téléphone 1965. Le Mont-Rose, route de Montoie, Lausanne. Téléphone 1965.

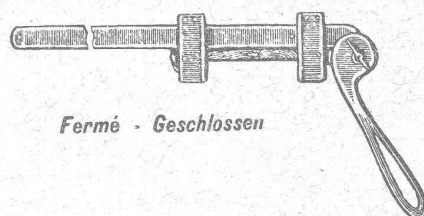
Fournitures générales pour Entreprises électriques
LUMIÈRE — SONNERIES (Vente en gros)
E. FAUCONNET 5301
29, avenue d'Ouchy (Magasin dans la Cour)
Téléphone 2393 **LAUSANNE** Téléphone 2393



Ouvert - Offen

TERMINUS
BREVET + 31203 (5045-3)
NOUVEAU SERRE-JOINTS
à serrage instantané.

Concessionnaires de la vente en Suisse:
MAX SCHMIDT & C^{ie}
Place St-Laurent 25 et Terreaux 2, Lausanne.



Fermé - Geschlossen

Société pour la vente des Chaux et Ciments

DE LA SUISSE ROMANDE (G. P. B.)

LAUSANNE

Puissance de production en ciments, chaux et plâtres, 15,000 wagons de 10 tonnes.

Comprend les

Usines de Grandchamp et de Roche.

Usines de la Paudèze.

Usines de Baulmes et de Vouvry.

Ciment Portland artificiel.

Ciment naturel. — Ciment prompt.

Ciments mixtes (Paudézite, Rochite).

Chaux lourdes, mi-lourdes et légères.

BUREAU DE VENTE POUR LA SUISSE FRANÇAISE (Neuchâtel excepté)
des Chaux hydrauliques et Ciments des Usines neuchâteloises.

ATELIERS DE CONSTRUCTION

OERLIKON

OERLIKON
PRÈS ZÜRICH



Moteurs Electriques

de toutes grandeurs et pour tous les genres de courant.

Moteurs spéciaux pour appareils de levage.

Moteurs à carcasse étanche. 4230

Moteurs mono- et triphasés à vitesse variable.

Téléphone 1771 RENSEIGNEMENTS ET DEVIS : Téléphone 1771
à LAUSANNE, Gare Lausanne-Ouchy.

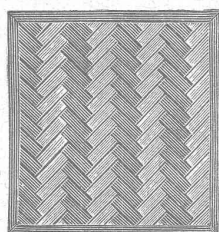


H. ROD & Cie
RENENS
FABRIQUE DE
Tuyaux, Carrelages et Briques
en ciment. 4917
Téléphone 1350

A. JUCKER
Sucr de
Jucker - Wegmann
Papiers en gros
Zurich 4002
Spécialité de papiers
et toile à dessin et à
calquer, des meilleu-
res qualités, en rou-
leaux et feuilles.

Fabrique de Machines, Fribourg
S. A.
CHAUFFAGE CENTRAL
des meilleurs systèmes.
Buanderies  Séchoirs
ET
Installations de Bains.
Premières références. 5071

FABRIQUES RÉUNIES
de Xylolith et d'Acide carbonique. S. A.
à WILDEGG (Canton d'Argovie).



Brevet + No 9080.



Vissé sur faux ou vieux plancher, rendu posé au bain de mortier de silicate de soude sur béton en ciment Portland, ou béton en scorie, selon tous les dessins : carré, octogones, etc., en quatre couleurs et en forme de fougères (bâtons rompus).

Xylolith incombustible, chaud : Bois de pierre, insonore, durable.

Echantillons, prospectus, albums et certificats
gratuits et franco sur demande. 4850

Seulement en Suisse environ 200,000 m² de parquets et environ 10,000 marches d'escalier ont été posés jusqu'ici.



"AQUILAS"
Lampes à acétylène pour Mines et Galeries
Plusieurs milliers en usage 5127
en Italie, France, Espagne, Tunisie, Russie,
Hongrie, Mexique, Autriche, Suisse, etc.

Fabrique F^{li} SANTINI
FERRARA (Italie)
Lampes à Acétylène pour tous les usages.
100 MODÈLES VARIÉS

FABRIQUE
d'Instruments de précision
(Société anonyme).

Bureaux et Ateliers : PLACE du VALLON, Lausanne.

INSTRUMENTS DE HAUTE PRÉCISION
THÉODOLITES

Niveaux en tous genres.

ALIDADES

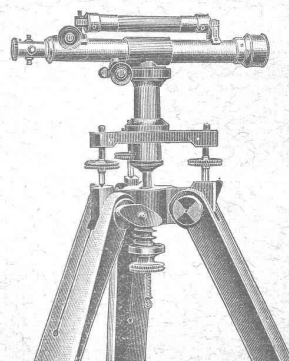
Fournitures diverses.

Compas d'Aarau.

RÉPARATIONS

5112

CATALOGUES



308 TÉLÉPHONE 308

Pour la fabrication de pierres factices

Farine, sable et grains artificiels dans toutes les couleurs.

Mélange prêt à l'emploi pour imitation de granit.

5124

Grains de terrazzo pour la mosaïque et cubes de marbre.

Herzogenbuchsée.

Peter Kramer
succ. de Ed. Wuethrich & Cie.

FABRIQUE D'ACCUMULATEURS D'OERLIKON

OERLIKON, près Zurich.

ACCUMULATEURS

pour toutes applications.

5228

Bureau pour la Suisse romande :

LAUSANNE, Chemin Vinet, 29.

Société Céramique

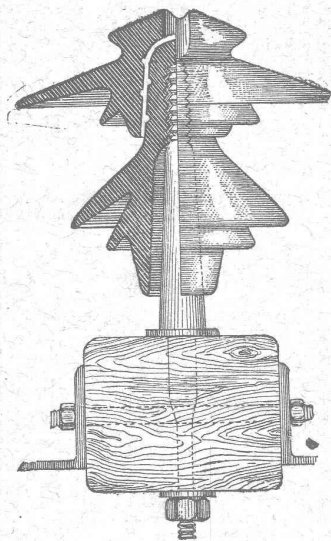
RICHARD - GINORI

MILAN (ITALIE).

Capital L. 10,000,000 entièrement versé 5076

ISOLATEURS

pour hautes et basses tensions en **PORCELAINE DURE**



en fer homogène pour **SUPPORTS**

CATALOGUES gratuits sur demande.

Représentants généraux pour la Suisse :

WERTHEMANN, BOTTY & Co, BALE



Aciers Américains

véritables

fondus au creuset,

pour **OUTILS** de toutes sortes.

Qualités supérieures garanties.

Disques à fraiser, forgés et doublement recuits.

Acier d'argent (Acier fondu, étiré et poli).

Acier poli comprimé, pour transmissions, etc., etc.

Grand choix chez les seuls représentants pour la Suisse :

Affolter, Christen & Cie
BALE

FERS ET ACIERS EN GROS 5089

Demandez nos **Prix-Courants**, s. v. p.

USINES DU VALLON

CONSTRUCTIONS MÉCANIQUES ET MÉTALLIQUES

J. Duvillard, à Lausanne.

Fonderies de fer et de bronze. Ascenseurs. Monte-charges et appareils de levage. Turbines, roues et presses hydrauliques. Pompes pour haute pression. Presses à briques. Machines à battre, pressoirs et treuils. Tuyaux et réservoirs en tôle. Colonnes en fonte. 273

A. ARNAUDEAU

Métreur-vérificateur.

Professeur de stéréotomie au Technicum et à l'Ecole de Métiers.

AVANT-MÈTRES — o — **DEVIS ESTIMATIFS ET A FORFAIT**

MÉMOIRES — ATTACHEMENTS — SITUATIONS

CONSULTATIONS TECHNIQUES

SURVEILLANCE DE TRAVAUX

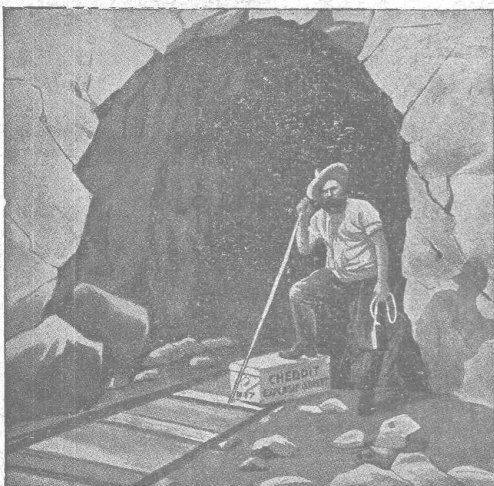
Rédaction de cahiers de charges, marchés, conventions, etc.

EXPERTISES — ARBITRAGES

5092

12, Rue de la Croix-d'Or,

GENÈVE



Société Universelle d'Explosifs et de Produits chimiques
(Usine à Jussy, près Genève).

EXPLOSIF DE SURETÉ

CHEDDITE

Qualités diverses pour tous travaux dans la roche.

Capsules-détonateurs - Mèches à mine

PINCES

Lampes de mineurs. — Cornettes d'alarmes.

ACIER pour mèches.

5040

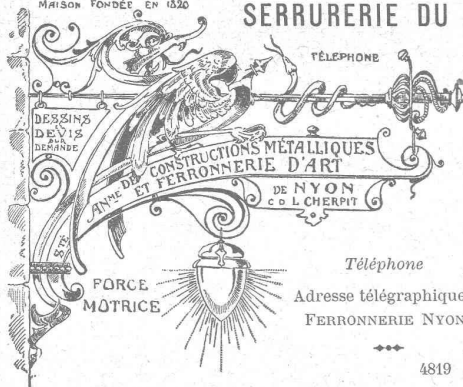
Vente générale pour la Suisse par :

ROBERT AEBI & C^o, Zurich V

CHARPENTES EN FER

MAISON FONDÉE EN 1820

SERRURERIE DU BATIMENT



TÉLÉPHONE

Suspensions

POUR

ÉLECTRICITÉ

GAZ et

PÉTROLE

CHENETS,

LANDIERS

APPLIQUES

Téléphone

Adresse télégraphique:
FERRONNERIE NYON

Jardins d'hiver

Serres

Véranda's

4819

Paris 1897 : Méd. vermeil.
Yverdon 1894 : Méd. argent.
Genève 1896 : Méd. argent.
Vevey 1901 : Méd. argent.

Bow-Windows — Marquises.
PORTAILS — BALCONS

Atelier Mécanique de Menuiserie
JACCOUD-HURNI

LAUSANNE, Clos Ouest, route de Morges — Téléphone 2067.

SUPPRESSION DES SEUILS — BREVET 50 116

Cet appareil, par sa simplicité et la modicité de son prix, est invité à progresser rapidement, car il supprime les fort nombreux inconvénients du seuil actuel. Ce nouvel appareil ferme hermétiquement toute porte et évite ainsi les jours, courants d'air, etc., qui se produisent avec les seuils, carrés ou à dos d'âne, employés actuellement. Par le même procédé suppression des bourrelets.

VITRAUX D'ART de tous styles.

DREVARD & WAVRE

ARTISTES PEINTRES-VERRIERS SPÉCIALISTES

Avenue d'Ouchy, 11, Villa Le Closelet, Lausanne (Suisse).

VITRAUX POUR VILLAS, BOW-WINDOW, SALLES À MANGER
VERRES ET GLACES. SPÉCIALITÉ DE MONTAGE SUR CUIVRE
Décoration sur Opaline. — Restauration de Vitraux. 4986

Prix modérés.

Téléphone 1346.

MENUISERIE D'ART
et de bâtiment

J. CHAUVY & C^{ie}

A. GOLAY, successeur

Maison fondée en 1830.

8, Maupas **LAUSANNE** Maupas, 8

— TÉLÉPHONE 781 —

4804

EMBRAYAGE BENN

Breveté dans tous les pays industriels et reconnu partout comme étant le plus simple et le meilleur Embrayage à friction.

Sans segments en bois. Aucune partie saillante. Complètement fermé.

Installations de

TRANSMISSIONS

POUR TOUTES LES BRANCHES DE L'INDUSTRIE

Société des **USINES** de **LOUIS** de **ROLL**

USINE DE CLUS

