

Zeitschrift: Bulletin technique de la Suisse romande
Band: 35 (1909)
Heft: 11

Werbung

Nutzungsbedingungen

Die ETH-Bibliothek ist die Anbieterin der digitalisierten Zeitschriften auf E-Periodica. Sie besitzt keine Urheberrechte an den Zeitschriften und ist nicht verantwortlich für deren Inhalte. Die Rechte liegen in der Regel bei den Herausgebern beziehungsweise den externen Rechteinhabern. Das Veröffentlichen von Bildern in Print- und Online-Publikationen sowie auf Social Media-Kanälen oder Webseiten ist nur mit vorheriger Genehmigung der Rechteinhaber erlaubt. [Mehr erfahren](#)

Conditions d'utilisation

L'ETH Library est le fournisseur des revues numérisées. Elle ne détient aucun droit d'auteur sur les revues et n'est pas responsable de leur contenu. En règle générale, les droits sont détenus par les éditeurs ou les détenteurs de droits externes. La reproduction d'images dans des publications imprimées ou en ligne ainsi que sur des canaux de médias sociaux ou des sites web n'est autorisée qu'avec l'accord préalable des détenteurs des droits. [En savoir plus](#)

Terms of use

The ETH Library is the provider of the digitised journals. It does not own any copyrights to the journals and is not responsible for their content. The rights usually lie with the publishers or the external rights holders. Publishing images in print and online publications, as well as on social media channels or websites, is only permitted with the prior consent of the rights holders. [Find out more](#)

Download PDF: 07.01.2026

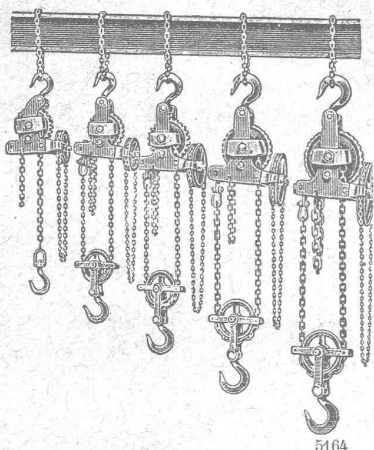
ETH-Bibliothek Zürich, E-Periodica, <https://www.e-periodica.ch>

Jos. BRUN & C^{ie}

NEBIKON (Lucerne)

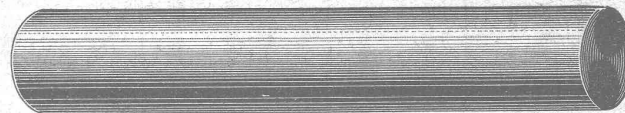
Fabrique de Chaines
et Appareils de levage.

Palans à vis.
Poulies à vitesse.
Poulies différentielles
Moufles.
Chariots roulants.
Cries.
Treuils-muraille.



5164

ARBRES DE TRANSMISSION
en acier comprimé et tourné, poli.

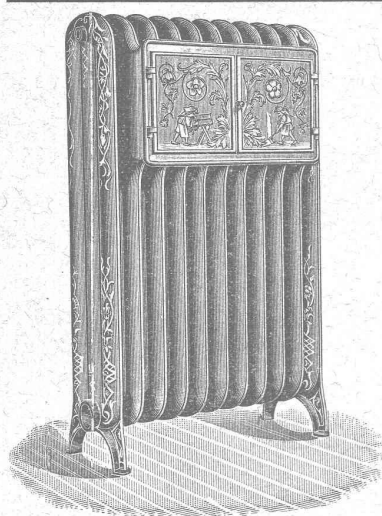


Montandon & C^{ie} S.A. Bienne

Fers et Aciers étirés de précision sur tous



Aciers laminés à froid jusqu'à 180^m de largeur



Ele PÆRLI & Cie

BIENNE 3784 LAUSANNE

Chauffages centraux
de tous les systèmes.

Installations sanitaires

Excellentes références.

ENTREPRISES GÉNÉRALES
de VITRERIE en tous genres.

Atelier spécial de Vitraux d'Art.

ENCADREMENTS 4805

P. CHIARA

Pl. St-Laurent, Lausanne.

Verres de toutes sortes en gros et détail.

FERMETURES

automatiques à rouleaux

EN TÔLE ONDULÉE

FR. GAUGER À ZÜRICH

207

Aif. DIENER & C^o, ZÜRICH II

Agents généraux pour la Suisse

de

4890

※ la Fabrique de Porcelaine à Hermsdorf, S. A. ※

Spécialités : Isolateurs pour haute et basse tension
en porcelaine dure.

※ ※ Add Frères, Société anonyme, Ensheim. ※ ※

Tubes isolateurs : avec armature de laiton ; avec armature
de tôle d'acier plombée ; avec armature d'acier sans
soudure ; sans armature de métal.

※ ※ F.-W. Busch, Lüdenscheid. ※ ※

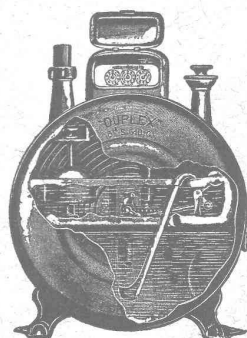
Interrupteurs, commutateurs, douilles, coupe-circuits, etc.

Ing. V. Tedeschi & Cie. Société anonyme, à Turin.

Câbles et fils électriques.

Deutsch-oesterr. Mannesmannröhren-Werke, Düsseldorf

Tuyaux Mannesmann en acier sans soudure, pour conduite
d'eau et du gaz ; poteaux pour le transport de l'énergie
électrique. Tuyaux avec soudure.



COMPAGNIE POUR LA
FABRICATION des COMPTEURS
et MATÉRIEL d'USINES à GAZ

Ancienne Maison

A^{de} Siry, Lizars & C^{ie}, Genève

Compteurs Duplex

Nouveau compteur à mesure invariable
et à volant équilibré. 5035

COMPTEURS SECS
APPAREILS POUR USINES A GAZ
CONSTRUCTION
d'USINES à GAZ COMPLÈTES

Société Anonyme UNION, à BIENNE (Suisse).

Première Fabrique Suisse de CHAINES SOUDÉES
par procédé électrique breveté.

CHAINES en TOUS GENRES



pour l'Industrie et l'Agriculture.

CHAINES CALIBRÉES & ÉPROUVÉES de la plus haute résistance
pour Grues et Monte-Charges.

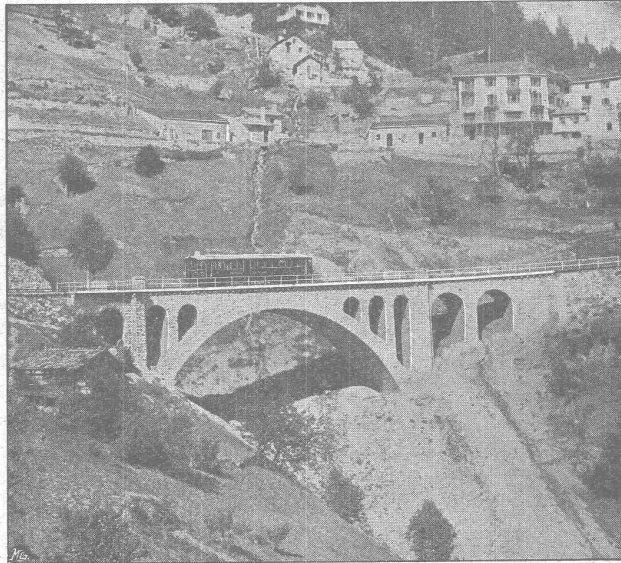
N.B. — La chaîne courante n'est vendue que par les marchands de fer.

Ciment Portland de St-Sulpice

Diplôme pour excellente qualité, Zurich 1883. --- Médaille d'or (groupe), Genève 1896.



Fournisseurs des
tunnels du Gothard,
du Simplon
et du Ricken,
du chemin de fer
de la Jungfrau,
des fortifications
de St-Maurice
et du Gothard.



Viaduc des Torrents à Finhaut, Ch. de fer Martigny-Châtellard.

Ingénieur, M. M. BRÉMOND.



Fournisseurs des
ponts de la
Coulouvrenière,
à Genève,
de Montbenon,
à Lausanne,
et des forces motrices
de Thusy, Landquart,
Chèvres et Chippis.

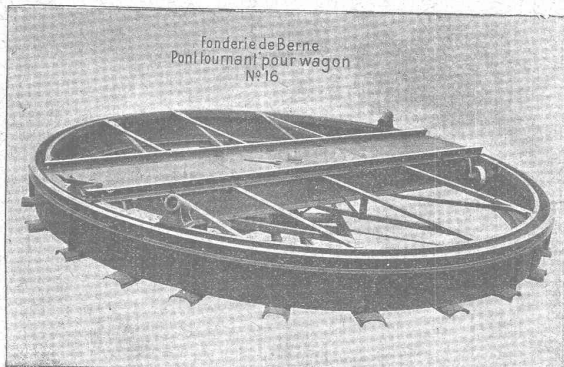


5044-2

Usines à St-Sulpice (Neuchâtel).

SOCIÉTÉ DES USINES de Louis de ROLL

SUCCURSALE : FONDERIE de BERNE. Fournit :



Fonderie de Berne
Pont tournant pour wagon
N° 16

Appareils de levage : Ponts roulants, Grues pivotantes fixes et sur chariots. Commande à bras ou électrique. Monte-charges hydrauliques, électriques ou à courroie.

Matériel de chemins de fer : Ponts tournants et Chariots transbordeurs pour wagons et pour locomotives, commandés à bras, par machines à vapeur ou par moteurs électriques.

Branchements et croisements pour voies étroites et voies normales, pour rails Vignol et rails à gorge.

BARRIÈRES avec ou sans arrêts et sonneries.

Superstructures à crémaillères. Chemins de fer funiculaires. (Freins brevetés). Depuis le commencement de 1898 la Fonderie de Berne a fourni 32 funiculaires.

Barrages, installations métalliques et mécaniques pour barrages (vannes, écluses, grilles, treuils, etc.).

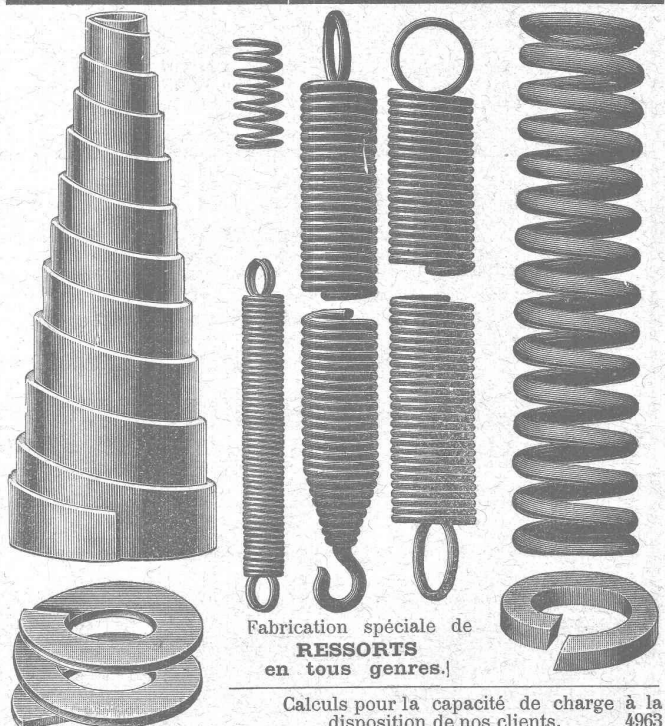
Machines pour la fabrication des briques en ciment

Renseignements sur des installations faites, références, projets et devis sont à disposition

BREVETS D'INVENTION

MARQUES DE FABRIQUE-DESSINS-MODÈLES.
OFFICE GÉNÉRAL, FONDÉ EN 1888 LA CHAUX-DE-FONDS.

MATHEY-DORET Ingr. Conseil



Fabrication spéciale de
RESSORTS
en tous genres.

Calculs pour la capacité de charge à la disposition de nos clients. 4963

Acier de toute première qualité. — Trempe égale et exacte.

Baumann Frères, Ruti (Zurich).

ATELIERS DE Constructions Mécaniques

de VEVEY (Suisse)

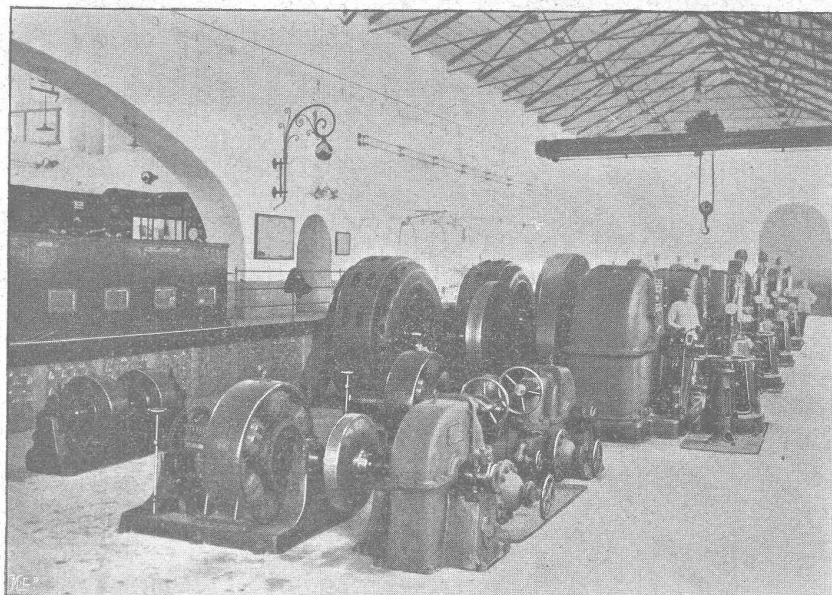
TURBINES & RÉGULATEURS

Fonderies de Fer et de Bronze.

PONTS & CHARPENTES

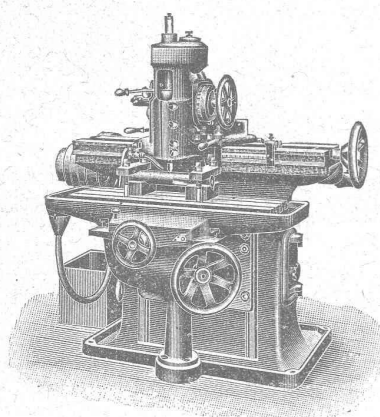
CHAUDRONNERIE
TUYAUTERIE

GAZOMÈTRES



SOCIÉTÉ ROMANDE D'ÉLECTRICITÉ. — Usine hydro-électrique d'Aigle.

ALFRED RUBIN, Ingénieur, Zürich I.
Bahnhofstrasse, 94.

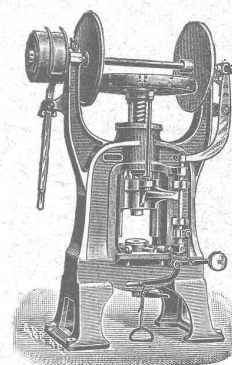


1. **Presses à excentrique et à friction,**
Presses à emboutir, Balanciers, Laminoirs,
Cisailles, Tours à repousser et à lisser, etc.

2. **Machines-Outils modernes.** Tours divers,
Etaux limeurs, Machines à fraiser, percer,
meuler, affuter, etc.

3. **Matériel pour chemins de fer et tramways,** fil de fer et d'acier galvanisé, fil de
cuivre. Ressorts pour wagons. Pièces forgées,
arbres en acier nickelé, aiguillages et croise-
ments en acier maganese. Installation complète
d'atelier et d'outillage pour tramways.

5016



POUTRES SIEGWART

Plancher en béton armé, consistant en poutres creuses fabriquées
séparément à l'avance dans nos usines à Lyss et mises sur place l'une à côté de l'autre.
Pose très simple, sans coffrage, ni échafaudage, par conséquent point de
danger d'un décentrement prématuré.

5270

Possibilité de charger les planchers **immédiatement après la pose des**

poutres, permettant ainsi un
avancement des
travaux **sans re-**
tard.

Grande sécurité contre l'in-
cendie et ac-
tion isolante au point de vue de la tem-
pérature et du son.

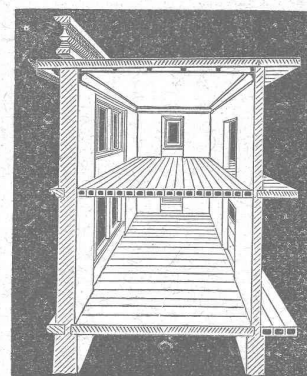
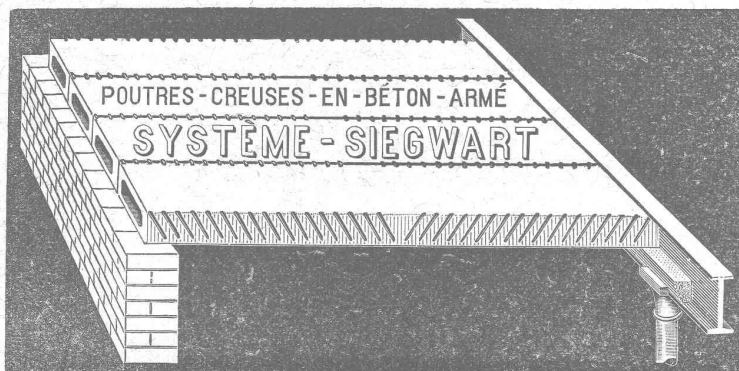
Devis gratuits à disposition.

Production annuelle : 30 à 50,000 m².

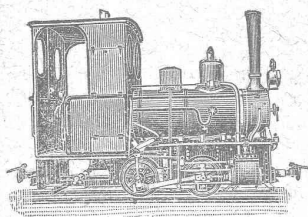
G. & A. BANGERTE Fabrique de pro-
duits en ciment.
LYSS (Berne).

Seuls concessionnaires pour les cantons de Bâle, Soleure,
Berne et la Suisse romande.

Représentant pour les cantons de Vaud, Valais et Genève :
M. L. KOCH, à LAUSANNE



Le plus ancien et plus éprouvé des systèmes de béton armé, fabriqués machinellement



E
T
N
E
>

Société Suisse pour matériel de chemins de fer portatifs et fixes

Orenstein & Koppel

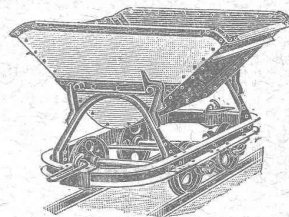
ZURICH I. St-Urbangasse, 4 (Theaterstrasse)

Rails, voies, changements de voie,
plaques tournantes, wagonnets de toute
sorte, locomotives, locomobiles, dragues.

ENTREPOTS A RENENS

4603

LOCATION



Représentant à Lausanne:
A. Nicole, rue de la Tour, 16.

MANUFACTURE de CAOUTCHOUC V^{ve} de H. SPECKER ZURICH

SPECIALITÉS

GANTS en caoutchouc
pour Electriciens.
SOULIERS spéciaux
isolateurs en caoutchouc.
TAPIS EN CAOUTCHOUC

VÊTEMENTS
pr Scaphandriers et Mineurs.

CULOTTES,
BAS et BOTTES à EAU
Tubes et Feuilles en Ebonite.
Guttapercha.
BANDES CAOUTCHOUCIÉES
isolantes.

Tubes à gaz. 5041

MANTEAUX et PELERINES
en tissus caoutchoucés.

Envois au choix.

5256

Louis PERRIER

GENÈVE - 7, Rue du Vuache, 7 - GENÈVE

Entrepreneur de maçonnerie et béton armé.

Spécialité de blocs creux en béton armé
pour construction de villas, ateliers, etc., etc.

Béton armé système Münch, pour planchers, ponts,
réservoirs, fondations, etc. 4691

Meubles Bobaing LAUSANNE

AGENCEMENT DE BUREAUX

Meubles de style.

5005

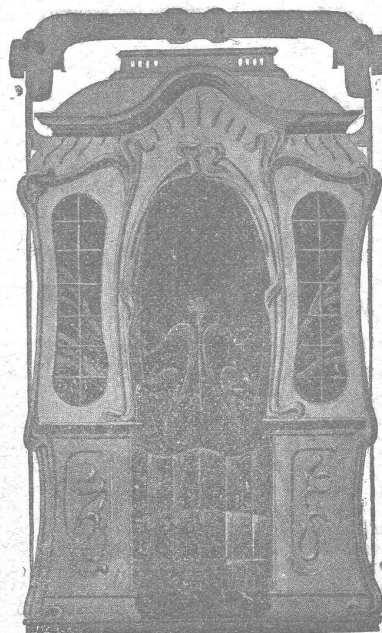


Fabrique spéciale pour

ASCENSEURS ET MONTE-CHARGES

électriques,
hydrauliques,
à transmission.

Schindler & C^{ie}, Lucerne.



Maison
DE CONFIANCE
fondée en 1874.

Commande par bouton

Commande par corde

Commande pr volant, etc.

Marche
silencieuse.

Grande vitesse:
jusqu'à
2 m. par seconde.

Parachute infallible.

Derniers modèles
américains.

1500 installations
en fonction.

Renseignements, Dessins, Devis et Prix - courants
gratuits sur demande.

De **VALLIERE & SIMON**, ingénieurs civils, 1, Place Cathédrale
LAUSANNE

BÉTON ARMÉ

Système de **VALLIÈRE**. — Brevet Suisse 20,148.

Projets et études de: Ponts, planchers, sommiers, colonnes, réservoirs, cuves de gazomètres, silos, fondations, toitures, tuyaux, canaux, etc.

Représentants pour la Suisse et la France du système **MELAN** pour ponts en béton armé.

Renseignements et devis gratuits.

4895

Concessionnaires: **F. Riondel & Fils**, Genève. **E. Bellorini**, Lausanne. **Chollet & Cie**, Vevey et Montreux.

BUREAU INTERNATIONAL DE BREVETS D'INVENTION

NAEGELI & Cie

Rue de l'Hôpital, 32, **BERNE** à proximité de la gare.

4799 Ingénieur-Directeur: **F. NAEGELI**

ancien expert-examineur du Bureau fédéral des brevets.

Emulsion bitumeuse

seul produit permettant de garantir une

Etanchéité absolue

de tout enduit par son adjonction au mortier.

Le mortier au bitume s'emploie comme le mortier de ciment ordinaire.

Le mortier au bitume est absolument étanche.

Le mortier au bitume est le meilleur enduit isolant pour maçonnerie et béton

Le mortier au bitume n'a pas de retrait et ne se fendille pas.

Le mortier au bitume résiste aux acides.

Le mortier au bitume s'emploie par les températures les plus basses.

Le mortier au bitume empêche les exsudations alcalines et l'apparition du mэрule pleureur.

Le mortier au bitume adhère parfaitement.

Références de premier ordre. — Résultats garantis.

Schweiz. Bitumenwerk Dietikon-Zürich

Représentant pour les cantons de Genève, Vaud, Valais, Fribourg et la zone:

S. de MOLLINS, Ingén., **LAUSANNE**

Prospectus et renseignements gratuits. - Téléphone N° 433

Se méfier des imitations de mauvais aloi.

4938

Société Suisse des **LIÈGES AGGLOMÉRÉS**

Usine: Rue de Lancy, **ACACIAS-GENÈVE**

TÉLÉPHONE 5109

TÉLÉPHONE 5109

BRIQUES, CARREAUX & PANNEAUX

de toutes épaisseurs et dimensions, brevetées s. g. d. g.

pour hourdis de planchers, cloisons légères, plafonnages, revêtements isolants, toitures, pavages, chambres frigorifiques, glaciers, constructions démontables, habitations coloniales, hôpitaux, casernements, etc., etc.

MATÉRIAUX LÉGERS

4883

Isolants, Insonores, Incombustibles, Hydrofuges et Calorifuges.

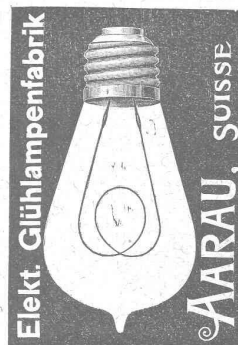


Manufacture de Papiers.

J.-G. STOUKY, Lausanne.

Gare du Grand-Pont L.-O.

Spécialité de papiers pour
Ingénieurs, 5252
Architectes, Entrepreneurs.



GEO. SCHULE, Ingénieur.

GENÈVE — 53, rue du Stand, 53 — GENÈVE

BUREAU TECHNIQUE

CONSTRUCTIONS MÉTALLIQUES

ET

BÉTON ARMÉ

Système brevet suisse N° 32104.

ÉTUDES et PROJETS: Planchers, sommiers, toitures, fondations, ponts, etc., etc.

Nombreuses références à disposition.

EXPERTISES

Exploitation de Marbre de la carrière de Daviaz

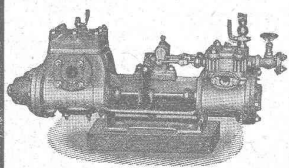
MASSONGEX (Valais).

Pierre dure, etc.

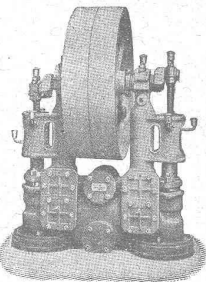
WEISE & MONSKI, HALLE S. S.

Fondée en 1872. - Télégr. Weisens-Hallesaalé. - Env. 900 ouvriers.

Représentant pour la Suisse :
G.-A. Bourgeois-Richter, Ing.
5, Breitingenstr., ZÜRICH II.



5153



Pompes de tout genre.

Spécialité depuis 30 ans.

Pompes à vapeur Duplex.

Premières références. Livraison immédiate.

E. BECK

PERLES, près BIENNE

Télégrammes: PAPPBECK

Téléphone.

FABRIQUE POUR:

Carton bitumé. — Ciment ligneux.

PLAQUES d'ASPHALTE pour Isolations en tous genres.

TAPIS D'ISOLATIONS — GOUDRON MINÉRAL RAFFINÉ

TRINIDAD ÉPURÉE 4705

Tous les produits d'Asphalte et de Goudron.

Düsseldorfer Röhrenindustrie

Düsseldorf- Oberbilk,

recommande ses

4913

Tuyaux en fer forgé

jusqu'à 1500 mm. de diamètre, droits et courbés, pour

Conduites de vapeur, d'eau, de turbines, installations
hydrauliques, installations de condensation, etc.,
avec tous les
joints, toutes les pièces d'assemblage nécessaires.

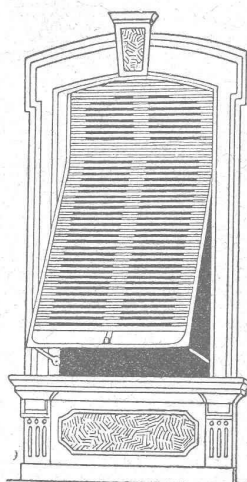
Représentant pour la Suisse.

G.-A. BOURGEOIS-RICHTER, Ing., 5, Breitingenstrasse,
ZÜRICH II.

W. BAUMANN, Horgen.

Manufacture de Jalousies en Bois.

Le plus ancien établissement de ce genre
en Suisse. — 170 ouvriers. 5039



VOLETS à ROULEAUX
STORES à LAMES PRISMATIQUES

avec AXES EN FER A RESSORTS

Marquises, Persiennes, Paravents

Exécution en Red-Pine américain,
en bois du nord
ou en bois indigène.

REPRÉSENTANTS:

MM. RAMELET Frères, place du Flon,
M. Louis WÄKERLIN, rue de Bourg, 18,
Lausanne.

M. Jérôme DUCHOSAL, rue Necker 11,
Genève.

Emile PIROUÉ, 85, Temple Allemand,
Chaux-de-Fonds.

Même maison: PARIS, 8, rue Abel,
avec usine à MELUN (S. et M.)

Scierie électrique du Boulevard

ENTREPRISE DE CHARPENTERIE

Fribourg PIERRE WINCKLER (Suisse)

Bois de construction

charpente équarrie à la scie, planches brutes, crêtées, tra-
vaillées, lames, liteaux, lattes, etc., livrables sur demande.

Livraison prompte et soignée.

4087

Fabrique Suisse d'Accumulateurs

(Société Anonyme)

4514

== OLTEN ==

Accumulateurs de toutes dimensions.

Système éprouvé.

Plus de courts-circuits.

Réparation et Transformation de Batteries existantes.

Chaux hydrauliques de Vallorbe.

(Société des Usines des Grands-Crêts).

Zeugniss

Brig, den 25. Mai 1906.

Die Unterzeichnete bezeugt hiermit dass sämtlicher Kalk, der im Simplon-Tunnel in den
Jahren 1898 bis 1906 Verwendung fand, von der

Société des Usines des Grands-Crêts près Vallorbe

geliefert wurde.

Ausserdem freut es sie bezeugen zu können, dass die Kalkfabrik in allen Beziehungen ihren ver-
traglichen Verpflichtungen nachgekommen ist und zu Reklamationen nie Veranlassung gab

Baugesellschaft für den Simplon-Tunnel

pp BRANDT, BRANDAU & Cie

(Signé) E. LOCHER.

PARQUETERIE D'AIGLE (Fondée en 1855)

**MILAN 1906 Diplôme d'honneur
avec Médailles d'or**

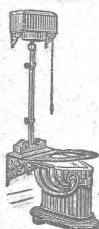
Médaille d'or : 5276
Yverdon 1894. Genève 1896. Vevey 1901.

Représentée : à Lausanne par M. J. MERLE, Maupas, 13,
à Montreux par M. Alb. CHENEVAL, avenue Nestlé,
à Genève par M. Claude MERLE, Chemin des Sources, 9.

Téléphone:
N° 2977.

KOCH & C^{ie}, ci-devant E. Baumberger & Koch, BALE

Télégrammes :
Asphalte, Bâle.



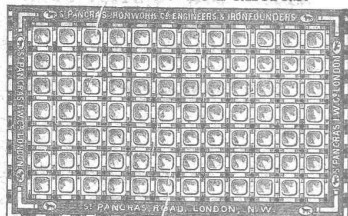
Matériaux pour constructions.

CLOSETS anglais : Grands assortiments en
Jura, Napoli, Portugal, Rotterdam,
Hauteville, etc.

Cuvettes. — Lavabos. — Urinoirs. — Eviers.
Tuyaux en grès.

CARREAUX pour dallages et pour revêtements.

PRISMES ET RÉFLECTEURS
en verre de St-Pancras.



Briques réfractaires
de Kandern.

GOUJONS en pierre ponce
24 × 12 × 6 cm.

Plaques isolatrices
contre l'humidité
avec lames de plomb.

Carton bitumé
en diverses épaisseurs.

Entreprises de Travaux

publics et particuliers.

Toitures pour constructions industrielles
système breveté Séquin & Knobel.

Toitures en ciment volcanique et en carton bitumé.

Dallages pour écuries. — Parquets sur bitume.
Exécution prompte et soignée. 4940

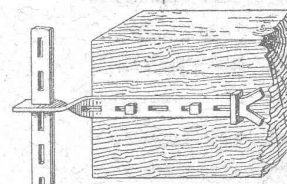
BRIQUES EN LIÈGE isolant contre les températures.

Fer d'ancrage

pour bâtiments, en fer fondu
Siemens-Martin.
Se façonne à froid sur le
chantier.



Balkenkopf-Anker



SULZER FRÈRES

Winterthur.

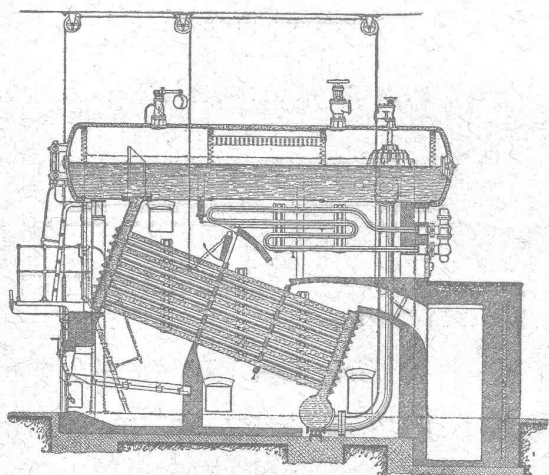
Chaudières multitubulaires

de toutes grandeurs et pression de marche.

Circulation énergique et grande production de vapeur,
par suite de l'amenée directe de l'eau aux faisceaux tubulaires
inférieurs ;

Vaste espace de vapeur ;

Couvercles de fermeture de construction éprouvée. 4618-1



Surchauffeur pouvant être réglé et isolé à volonté.

Installations exécutées, entre autres :

Stations centrales d'électricité de St-Gall, de Winterthur, Bâle, du Locle, La Chaux-de-Fonds, Romont,
Wynau, Thouné, Kubel, Rathausen près Lucerne, etc.