

**Zeitschrift:** Bulletin technique de la Suisse romande  
**Band:** 35 (1909)  
**Heft:** 10

## **Werbung**

### **Nutzungsbedingungen**

Die ETH-Bibliothek ist die Anbieterin der digitalisierten Zeitschriften auf E-Periodica. Sie besitzt keine Urheberrechte an den Zeitschriften und ist nicht verantwortlich für deren Inhalte. Die Rechte liegen in der Regel bei den Herausgebern beziehungsweise den externen Rechteinhabern. Das Veröffentlichen von Bildern in Print- und Online-Publikationen sowie auf Social Media-Kanälen oder Webseiten ist nur mit vorheriger Genehmigung der Rechteinhaber erlaubt. [Mehr erfahren](#)

### **Conditions d'utilisation**

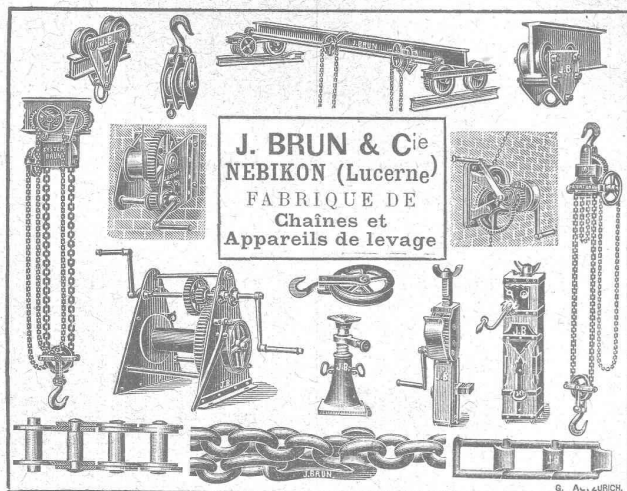
L'ETH Library est le fournisseur des revues numérisées. Elle ne détient aucun droit d'auteur sur les revues et n'est pas responsable de leur contenu. En règle générale, les droits sont détenus par les éditeurs ou les détenteurs de droits externes. La reproduction d'images dans des publications imprimées ou en ligne ainsi que sur des canaux de médias sociaux ou des sites web n'est autorisée qu'avec l'accord préalable des détenteurs des droits. [En savoir plus](#)

### **Terms of use**

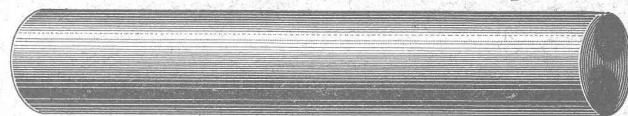
The ETH Library is the provider of the digitised journals. It does not own any copyrights to the journals and is not responsible for their content. The rights usually lie with the publishers or the external rights holders. Publishing images in print and online publications, as well as on social media channels or websites, is only permitted with the prior consent of the rights holders. [Find out more](#)

**Download PDF:** 08.01.2026

**ETH-Bibliothek Zürich, E-Periodica, <https://www.e-periodica.ch>**



**ARBRES DE TRANSMISSION**  
en acier comprimé et tourné, poli.

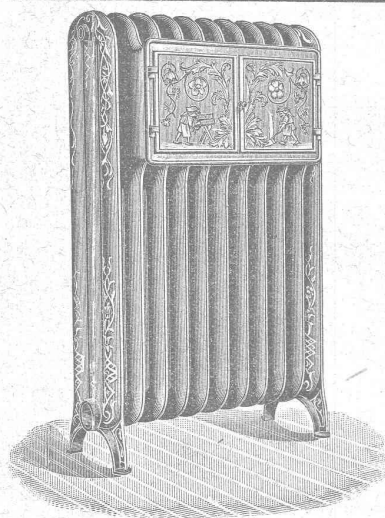


**Montandon & Cie S.A. Bienne**

Fers et Aciers étirés de précision sur tous



**Profils**  
Aciers laminés à froid jusqu'à 180 mm de largeur



**Ele PÆRLI & Cie**  
BIENNE 378 LAUSANNE

**Chauffages centraux**  
de tous les systèmes.

**Installations sanitaires**

**Excellentes références.**

ENTREPRISES GÉNÉRALES  
de VITRERIE en tous genres.  
Atelier spécial de Vitraux d'Art.

ENCADREMENTS 4805

**P. CHIARA**

Pl. St-Laurent, Lausanne.

Verres de toutes sortes en gros et détail.

**FERMETURES**

automatiques à rouleaux  
EN TÔLE ONDULÉE

**FR. GAUGER À ZÜRICH**

207

**Alf. DIENER & Co, ZURICH II**

Agents généraux pour la Suisse

de 4890

✱ la Fabrique de Porcelaine à Hermsdorf, S. A. ✱

Spécialités : Isolateurs pour haute et basse tension  
en porcelaine dure.

✱ ✱ Adt Frères, Société anonyme, Ensheim. ✱ ✱

Tubes isolateurs : avec armature de laiton ; avec armature  
de tôle d'acier plombée ; avec armature d'acier sans  
soudure ; sans armature de métal.

✱ ✱ ✱ F.-W. Busch, Lüdenscheid. ✱ ✱ ✱

Interrupteurs, commutateurs, douilles, coupe-circuits, etc.

Ing. V. Tedeschi & Cie. Société anonyme, à Turin.

Câbles et fils électriques.

**Deutsch-oesterr. Mannesmannröhren-Werke, Düsseldorf**

Tuyaux Mannesmann en acier sans soudure, pour conduite  
d'eau et du gaz ; poteaux pour le transport de l'énergie  
électrique. Tuyaux avec soudure.



YVERDON



GENÈVE



VEVEY

**S. FOSSATI**

ENTREPRENEUR

Avenue de Béhusy, LAUSANNE

**FABRIQUE DE CARRELAGES** en ciment  
comprimé.

Dessins d'après albums et sur demande — Nuances et couleurs au choix

**ASPHALTAGE** pour terrasses, chambres de bains,  
à lessive, trottoirs, entrepôts, etc.

— TÉLÉPHONE 1589 — 4779

Société Anonyme UNION, à BIENNE (Suisse).

Première Fabrique Suisse de CHAINES SOUDÉES  
par procédé électrique breveté.

CHAINES en TOUS GENRES



pour l'Industrie et l'Agriculture.

CHAINES CALBRÉES & ÉPROUVÉES de la plus haute résistance  
pour Grues et Monte-Charges.

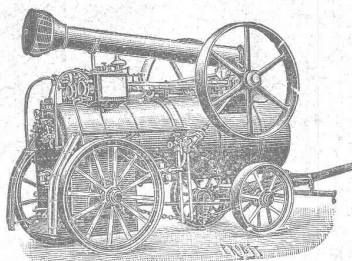
N.B. — La chaîne courante n'est vendue que par les marchands de fer.

# FRITZ MARTI Société anonyme, BERNE

Dépôts à :  
Berne, Yverdon et Wallisellen.

**VENTE et LOCATION de :**  
**Matériel d'entrepreneurs**

Voies transportables, vagonnets, croisements,  
plaques tournantes, roues et essieux montés.



Locomotives. - Machines pr la construction.

Locomobiles disponibles de 6-50 HP.

POMPES — DRAGUES 5024-1

Concasseurs pour faire le gravier et le sable.

Bétonnières américaines système « Smith ».

Treuil à vapeur et à l'électricité.

Poulies différentielles. Chats roulants, etc.

## L. BECK-WELTY

Ancien atelier Albert Pamblanc.

5144

6, Place du Pont LAUSANNE Place du Pont, 6.

Entreprise spéciale de **COUVERTURES** en ciment ligneux.

Installation et vérification de Paratonnerres. Ferblanterie et  
Couverture pour bâtiments. Plomberie. Appareillage pour eau et gaz.

Téléphone N° 1507.

## SOCIÉTÉ DES USINES de Louis de ROLL

SUCCURSALE : FONDERIE de BERNE. Fournit :



Fonderie de Berne  
Grue pivotante sur wagon commande électrique  
N° 11

**Appareils de levage :** Ponts roulants, Grues pivotantes  
ou électrique. fixes et sur chariots. Commande à bras  
ou à courroie.

**Matériel de chemins de fer :** Ponts tournants et Cha-  
riots transbordeurs pour  
vagnons et pour locomotives, commandés à bras, par ma-  
chines à vapeur ou par moteurs électriques.

**Branchements et croisements** pour voies étroites et voies  
normales, pour rails Vignol  
et rails à gorge. 231

**BARRIERES** avec ou sans arrêts et sonneries.

**Superstructures à crémaillères. Chemins de fer funicu-  
laires.**  
(Freins brevetés): Depuis le commencement de 1898 la  
Fonderie de Berne a fourni 32 funiculaires.

**Barrages,** installations métalliques et mécaniques pour barrages  
(vannes, écluses, grilles, treuils, etc.).

**Machines pour la fabrication des briques en ciment.**

Renseignements sur des installations faites, références,  
projets et devis sont à disposition.

## CAOUTCHOUC POUR TOUTES APPLICATIONS

**Th. de Ragosine**

LAUSANNE

Grotte et rue du Midi, 20

4734

### SPÉCIALITÉS :

Fournitures pour chemins de fer.

Vêtements de mineurs,  
type spécial.

Tapis en caoutchouc.

Gants. — Souliers, etc., etc.

Matières isolantes.

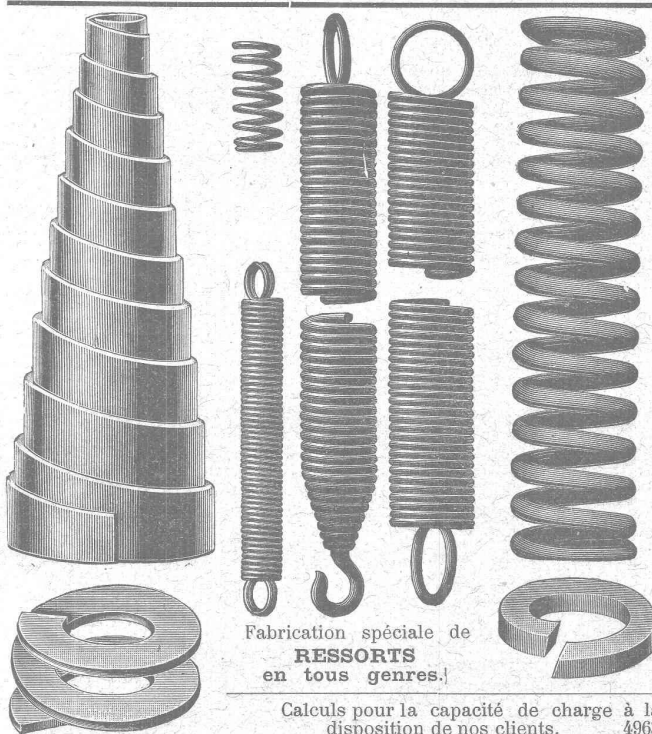
Achat de vieux caoutchouc.



## BREVETS D'INVENTION

MARQUES DE FABRIQUE, DESSINS, MODÈLES  
OFFICE GÉNÉRAL, FONDÉ EN 1888 LA CHAUX-DE-FONDS.

MATHEY-DORET Ingr. Conseil



Fabrication spéciale de  
**RESSORTS**  
en tous genres.

Calculs pour la capacité de charge à la  
disposition de nos clients. 4963

Acier de toute première qualité. — Trempe égale et exacte.

**Baumann Frères, Ruti (Zurich).**



# S. A. DES ATELIERS DE MÉCANIQUE DE PRÉCISION DE TERRITET

Exposition Internationale  
d'Electricité,  
Marseille 1908,  
**GRAND PRIX**

## COMPTEURS d'ENERGIE ÉLECTRIQUE

pour courants :

**continu**

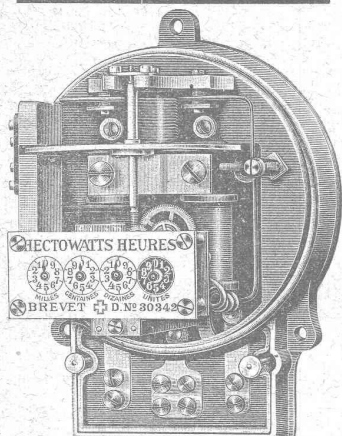
**alternatif**

**monophasé**

**biphasé**

5061

**triphase**



COMPTEURS à DOUBLE TARIF (jour et nuit).

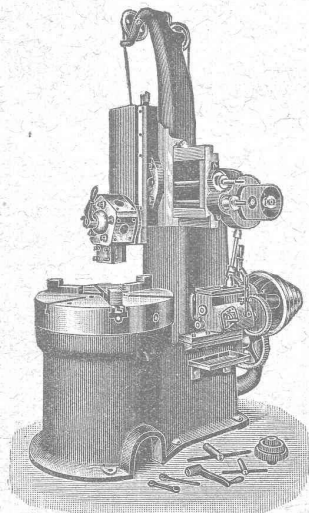
COMPTEURS à TARIFS MULTIPLES.

Compteurs-Horaires (ne nécessitant pas de remontage)  
pour courant alternatif.

**LAMPES à ARC** (Perdrisat) { de 2 à 5 ampères p<sup>r</sup> ECLAIRAGE.  
pour courants alternatif et continu { de 2 à 50 » PROJECTIONS.

FERS A REPASSER ÉLECTRIQUES

**ALFRED RUBIN, Ingénieur, Zürich I.**  
Bahnhofstrasse, 94.

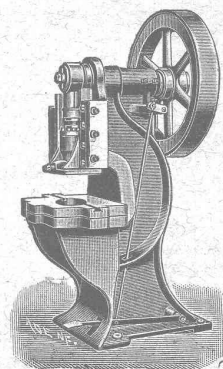


1. **Presses à excentrique et à friction**,  
Presses à emboutir, Balanciers, Laminaires,  
Cisailles, Tours à repousser et à lisser, etc.

2. **Machines-Outils modernes**. Tours divers,  
Etaux limeurs, Machines à fraiser, percer,  
meuler, affuter, etc.

5016

3. **Matériel pour chemins de fer et tramways**, fil de fer et d'acier galvanisé, fil de  
cuivre. Ressorts pour wagons. Pièces forgées,  
arbres en acier nickelé, aiguillages et croise-  
ments en acier maganese. Installation complète  
d'atelier et d'outillage pour tramways.



## POUTRES SIEGWART

**Plancher en béton armé, consistant en poutres creuses** fabriquées  
séparément à l'avance dans nos usines à Lyss et mises sur place l'une à côté de l'autre.  
**Pose très simple, sans coffrage, ni échafaudage**, par conséquent point de  
danger d'un décentrement prématuré.

5270

Possibilité de charger les planchers **immédiatement après la pose des**

**poutres**, per-  
mettant ainsi un  
avancement des  
travaux **sans re-**  
**tard.**

**Grande sécuri-**  
**té contre l'in-**  
**cendie et ac-**  
**tion isolante au point de vue de la tem-**  
**pérature et du son.**

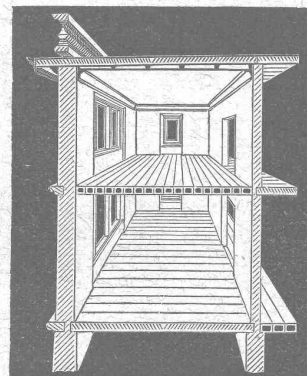
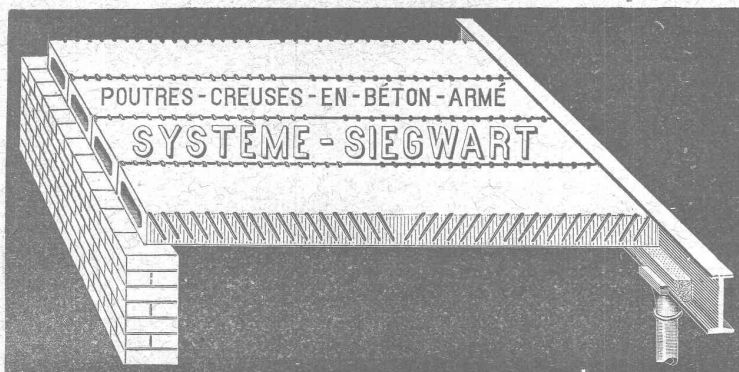
Devis gratuits à disposition.

Production annuelle : 30 à 50,000 m<sup>2</sup>.

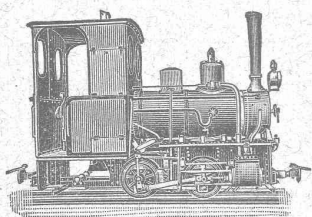
**G. & A. BANGERTER** Fabrique de pro-  
duits en ciment.  
**LYSS (Berne).**

Seuls concessionnaires pour les cantons de Bâle, Soleure,  
Berne et la Suisse romande.

Représentant pour les cantons de Vaud, Valais et Genève :  
**M. L. KOCH, à LAUSANNE**



Le plus ancien et plus éprouvé des systèmes de béton armé, fabriqués machinalement



VENTE

Société Suisse pour matériel de chemins de fer portatifs et fixes

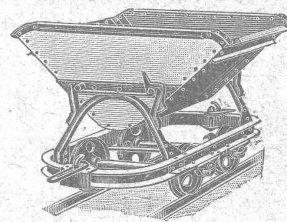
**Orenstein & Koppel**

ZURICH I. St-Urbangasse, 4 (Theaterstrasse)

Rails, voies, changements de voie, plaques tournantes, wagonnets de toute sorte, locomotives, locomobiles, dragues.

ENTREPOTS A RENENS

LOCATION



5256



Représentant à Lausanne:  
A. Nicole, rue de la Tour, 16.

MANUFACTURE  
de CAOUTCHOUC  
V<sup>re</sup> de **H. SPECKER**  
ZURICH

**Spécialités :**

Tuyaux en CAOUTCHOUC pour conduites d'eau, acide, air, gaz, etc. 3801

Tuyaux à spirale. Tuyaux de chanvre avec ou sans couche de caoutchouc à l'intérieur

**ARTICLES POUR JOINTS**  
Feuilles en caoutchouc dans toutes les qualités. Anneaux, rondelles, tampons, clapets, soupapes, etc., en caoutchouc. Fibre en feuille, Ebonite et Amiante.

**GANTS ET TABLIERS D'AMIANTE**  
pour fonderies.  
**BACHES & COUVERTURES**  
de chevaux imperméables.

**Louis PERRIER**  
GENÈVE - 7, Rue du Vuache, 7 - GENÈVE  
Entrepreneur de maçonnerie et béton armé.

Spécialité de blocs creux en béton armé pour construction de villas, ateliers, etc., etc.

Béton armé système Münch, pour planchers, ponts, réservoirs, fondations, etc. 4691

**A. MOREL**  
**ATELIER D'HÉLIOGRAPHIE**

LAUSANNE - Valentin, 65 - LAUSANNE

Héliographies négatives, positives, sépias.

INSTALLATION ÉLECTRIQUE

Appareils pneumatiques.

(Dimensions : 1 mètre × 3 mètres.)

Fourniture des **Papiers** et **Toiles héliographiques**.

**Procédé à sec.**

Tirages sur n'importe quel papier, toile, carton, etc., en toutes couleurs (noir, bistre, bleu, etc.)

Plus de retrait. - Grande rapidité d'exécution. - Papiers inaltérables.

Renseignements, prix-courants, échantillons envoyés de suite sur demande.

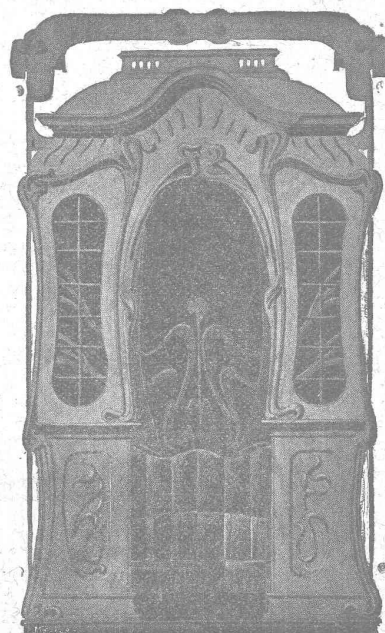
TÉLÉPHONE 327

—0—

TÉLÉPHONE 327

Fabrique spéciale pour  
**ASCENSEURS ET MONTE-CHARGES**  
électriques,  
hydrauliques,  
à transmission.

**Schindler & C<sup>ie</sup>, Lucerne.**



Maison  
DE CONFIANCE  
fondée en 1874.

Commande par bouton

Commande par corde

Commande par volant, etc.

Marche  
silencieuse.

Grande vitesse:  
jusqu'à  
2 m. par seconde.

Parachute infallible.

Derniers modèles  
américains.

1500 installations  
en fonction.

Renseignements, Dessins, Devis et Prix - courants  
gratuits sur demande.



De **VALLIERE & SIMON**, ingénieurs civils, 1, Place Cathédrale  
LAUSANNE

# BÉTON ARMÉ

Système de **VALLIÈRE**. — Brevet Suisse 20,148.

Projets et études de: Ponts, planchers, sommiers, colonnes, réservoirs, cuves de gazomètres, silos, fondations, toitures, tuyaux, canaux, etc.

Représentants pour la Suisse et la France du système **MELAN** pour ponts en béton armé.

Renseignements et devis gratuits.

4895

Concessionnaires: **F. Riodel & Fils**, Genève. **E. Bellorini**, Lausanne. **Chollet & C<sup>ie</sup>**, Vevey et Montreux.

BUREAU INTERNATIONAL DE BREVETS D'INVENTION

**NAEGELI & C<sup>ie</sup>**

Rue de l'Hôpital, 32, **BERNE** à proximité de la gare.

4799 Ingénieur-Directeur: **F. NAEGELI**

ancien expert - examinateur du Bureau fédéral des brevets.

## Emulsion bitumeuse

seul produit permettant de garantir une

### Étanchéité absolue

de tout enduit par son adjonction au mortier.

Le mortier au bitume s'emploie comme le mortier de ciment ordinaire.

Le mortier au bitume est absolument étanche.

Le mortier au bitume est le meilleur enduit isolant pour maçonnerie et béton n'a pas de retrait et ne se fendille pas.

Le mortier au bitume n'a pas de retrait et ne se fendille pas.

Le mortier au bitume résiste aux acides.

Le mortier au bitume s'emploie par les températures les plus basses.

Le mortier au bitume empêche les exsudations alcalines et l'apparition du mûrle pleureur.

Le mortier au bitume adhère parfaitement.

Références de premier ordre. — Résultats garantis.

**Schweiz. Bitumenwerk Dietikon - Zürich**

Représentant pour les cantons de Genève, Vaud, Valais, Fribourg et la zone:

**S. de MOLLINS**, Ingén., **LAUSANNE**

Prospectus et renseignements gratuits. - Téléphone N° 433

Se méfier des imitations de mauvais aloi. 4938

## TERRAZZO et POUDRE

en tous grains et couleurs.

**G. HOSTETTLER**, fabrique de terrazzo  
**BERNE**

Société Suisse des **LIÈGES AGGLOMÉRÉS**

Usine: Rue de Lancy, **ACACIAS-GENÈVE**  
TÉLÉPHONE 5109 TÉLÉPHONE 5109

**BRİQUES, CARREAUX & PANNEAUX**

de toutes épaisseurs et dimensions, brevets s. g. d. g.  
pour hourdis de planchers, cloisons légères, plafonnages, revêtements isolants, toitures, pavages, chambres frigorifiques, glacières, constructions démontables, habitations coloniales, hôpitaux, casernes, etc., etc.

**MATÉRIAUX LÉGERS**

Isolants, Insonores, Incombustibles, Hydrofuges et Calorifuges. 4883

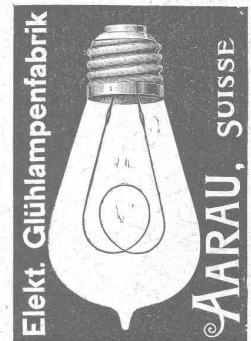
TÉLÉPHONE 4330 Agence de Brevets RUE FRANCK 32  
**KRUG et Professeur AQUILAR**  
BÂLE (Suisse)  
pour l'obtention, pour faire apprécier et financer  
les Brevets dans tous les Pays  
Examens, et appréciations sont gratuits.

Manufacture de Papiers.

**J.-G. STOUKY**, Lausanne.

Gare du Grand-Pont L.-O.

Spécialité de papiers pour  
Ingénieurs, 5252  
Architectes, Entrepreneurs.



**GEO. SCHULE**, Ingénieur.

GENÈVE — 53, rue du Stand, 53 — GENÈVE

**BUREAU TECHNIQUE**

**CONSTRUCTIONS MÉTALLIQUES**

ET

**BÉTON ARMÉ**

Système brevet suisse N° 32104.

ÉTUDES et PROJETS: Planchers, sommiers, toitures, fondations, ponts, etc., etc.

Nombreuses références à disposition.

**EXPERTISES**

Exploitation de Marbre de la carrière de Daviaz

**MASSONGEX (Valais).**

Pierre dure de qualité exceptionnelle (supérieure mais assimilable à celles de Collombey et Arvel), à grain fin homogène gris-clair, rose-vert, résistant à plus de 1600 kilos au centimètre carré; inaltérable aux intempéries. — Pour travaux de constructions soignées: Pierre de taille de premier choix pour bâtiments, marbreries, etc.

Envoi d'échantillons et devis sur vu des plans et dessins soumis.

Vente de Mastic Meyer.

Cette carrière, en bon état d'exploitation et bien outillée, serait cédée au besoin à un preneur intelligent connaissant la partie. Conditions avantageuses. (4686)

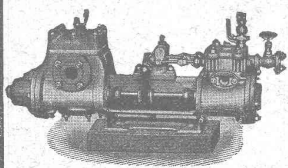
**C. CHAMOREL**

Entrepreneur et marchand de pierres, La Borde, Lausanne.

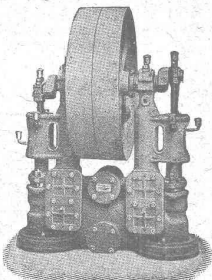
## WEISE & MONSKI, HALLE s. S.

Fondée en 1872. - Télégr. Weisens-Hallesaale. - Env. 900 ouvriers.

Représentant pour la Suisse :  
G.-A. Bourgeois-Richter, Ing.  
5, Breitingenstr., ZÜRICH II.



5153



### Pompes

de tout genre.

Spécialité depuis 30 ans.

Pompes à vapeur Duplex.

Premières références. Livraison immédiate.

## E. BECK

PERLES, près BIENNE

Télégrammes: PAPPBECK

Téléphone.

FABRIQUE POUR:

Carton bitumé. — Ciment ligneux.

PLAQUES d'ASPHALTE pour Isolations en tous genres.

TAPIS D'ISOLATIONS — GOUDRON MINÉRAL RAFFINÉ

TRINIDAD ÉPURÉE 4705

Tous les produits d'Asphalte et de Goudron.

## Düsseldorfer Röhrenindustrie

Düsseldorf- Oberbilk,

recommande ses

4913

### Tuyaux en fer forgé

jusqu'à 1500 mm. de diamètre, droits et courbés, pour  
Conduites de vapeur, d'eau, de turbines, installations  
hydrauliques, installations de condensation, etc.,  
avec tous les  
joints, toutes les pièces d'assemblage nécessaires.

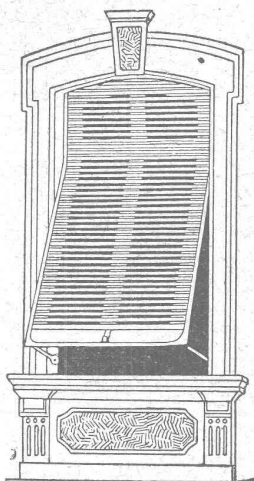
Représentant pour la Suisse.

G.-A. BOURGEOIS-RICHTER, Ing<sup>r</sup>, 5, Breitingenstrasse,  
ZÜRICH II.

## W. BAUMANN, Horgen.

Manufacture de Jalousies en Bois.

Le plus ancien établissement de ce genre  
en Suisse. — 170 ouvriers. 5039



VOLETS à ROULEAUX  
STORES à LAMES PRISMATIQUES

avec AXES EN FER A RESSORTS

Marquises, Persiennes, Paravents

Exécution en Red-Pine américain,  
en bois du nord  
ou en bois indigène.

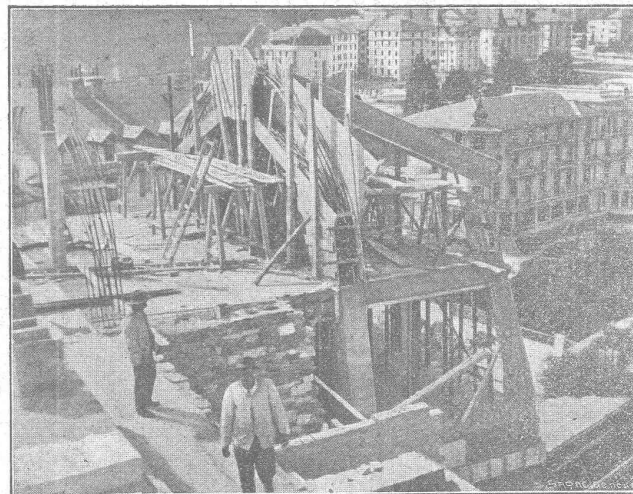
REPRÉSENTANTS:

MM. RAMELET Frères, place du Flon,  
M. Louis WÄKERLIN, rue de Bourg, 18,  
Lausanne.

M. Jérôme DUCHOSAL, rue Necker 11,  
Genève.

Emile PIROUE, 85, Temple Allemand,  
Chaux-de-Fonds.

Même maison: PARIS, 8, rue Abel,  
avec usine à MELUN (S. et M.)



BÉTON ARMÉ DANS TOUTES SES APPLICTIONS

### BÉTON ARMÉ F. Brazzola

Bureau central d'études: Lausanne, Avenue Ruchonnet, 9,

A. PARIS & L. BERTHOD, Ingénieurs

## Chaux hydrauliques de Vallorbe.

(Société des Usines des Grands-Crêts).

### Zeugniss

Brig, den 25. Mai 1906.

Die Unterzeichnete bezeugt hiermit dass sämtlicher Kalk, der im Simplon-Tunnel in den  
Jahren 1898 bis 1906 Verwendung fand, von der

### Société des Usines des Grands-Crêts près Vallorbe

geliefert wurde.

Ausserdem freut es sie bezeugen zu können, dass die Kalkfabrik in allen Beziehungen ihren ver-  
traglichen Verpflichtungen nachgekommen ist und zu Reklamationen nie Veranlassung gab

Baugesellschaft für den Simplon-Tunnel

pp BRANDT, BRANDAU & Cie

(Signé) E. LOCHER.

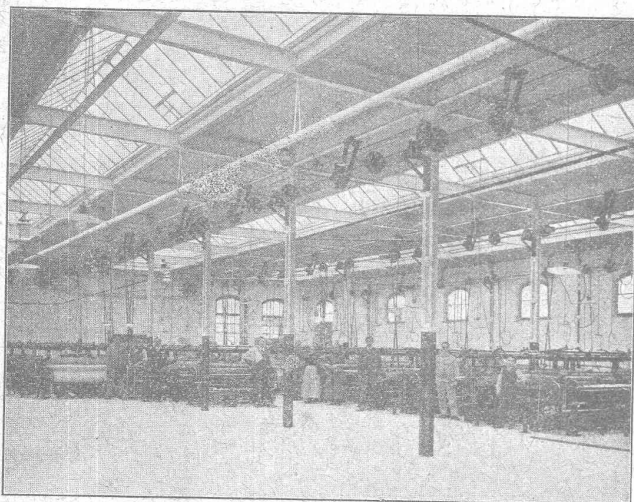


# PARQUETERIE D'AIGLE (Fondée en 1855)

**MILAN 1906 Diplôme d'honneur  
avec Médailles d'or**

Médaille d'or : 5276  
Yverdon 1894. Genève 1896. Vevey 1901.

Représentée : à Lausanne par M. J. MERLE, Maupas, 13,  
à Montreux par M. Alb. CHENEVAL, avenue Nestlé,  
à Genève par M. Claude MERLE, Chemin des Sources, 9.



## Nouvelles Toitures

pour Constructions industrielles

Brevet N° 23428

Toitures plates prenant jour d'en haut,  
avec dispositif d'aérage, très avantageux pour  
toutes constructions industrielles :

Système le plus rationnel pour :

Usines de constructions mécaniques et électriques.  
Ateliers. — Fonderies. — Industries textiles.  
Blanchisseries. — Teintureries. — Brasseries. — Halles  
à marchandises. Entrepôts. Marchés couverts, etc., etc.

AVANTAGES DU SYSTÈME :

1. Inconvient à toutes les orientations pour le jour, venant d'en haut.
2. Isolation parfaite et poids propre très léger.
3. Jour excellent, de grande intensité et uniforme avec dispositif d'aérage spécial.
4. Exécution rapide en toute saison et prix très modérés.
5. Meilleur système pour tous les climats, chauds et froids, même avec fortes chutes de neige.
6. Montage très facile et rationnel des supports et piliers de Transmissions.

Projets, devis et tous renseignements seront envoyés sur demande à MM, les Ingénieurs, Architectes, Entrepreneurs et Fabricants par les

Propriétaires du Brevet :

**SEQUIN & KNOBEL**

Ingén. civils pr Constructions industrielles modernes

RÜTI (Zürich).

Concessionnaires et Représentants :

**KOCH & C<sup>ie</sup>**, ci-devant E. Baumberger & Koch

Entreprise spéciale pr Toitures et Dallages pr Constructions industrielles,

B A L E

# S. A. Gips-Union : Zurich

Société de 24 fabriques Suisses de Plâtre réunies.

— Case postale 1054 —  
TÉLÉPHONE N° 5950

\* Bureau central à ZURICH \*

Adresse télégraphique :  
GIPSUNION ZURICH

➡ Pour la Suisse française s'adresser à S. A. GIPS-UNION, USINE DE BEX (Vaud). ➡

FABRICATION DE :

4889

Gypse blanc et à dégrossir.

Felsenite (gypse hydraulique) pour planchers sans joints, incombustibles et imperméables, meilleure couche de réception pour linoléum.

Gypse à mouler et Gypse d'Albâtre.

Gypse à semer pour l'agriculture.

Briques en gypse pour galandages insonores et légers.

Planches de gypse en roseaux et en fibres de cocos pour plafonds, revêtements, galandages, etc.

Matériaux isolants, secs, incombustibles.

Construction intérieure la plus salubre et prompte à toute saison.

Echantillons et prix franco sur demande.

Berlin 1907, Médaille d'Or et Prix d'honneur

# R. WOLF

Magdebourg-Buckau

Représentant :

**W. THIELE**

Zurich.

**Demi-Fixes**

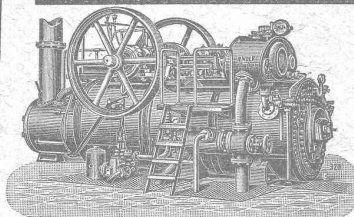
ET

**Locomobiles**

à vapeur saturée et à  
vapeur surchauffée  
de 10 à 600 chevaux.

**FORCE MOTRICE LA PLUS ÉCONOMIQUE POUR  
TOUTES LES BRANCHES DE L'INDUSTRIE**

Production 625.000 chevaux.



Fabrique de Chauffage central et Poélerie moderne

**C. SAMBUC FILS & Cie**  
**Lausanne.**

**CHAUFFAGES CENTRAUX**

à eau chaude et vapeur à basse pression.

Calorifères - Thermosiphons élégants  
pour appartements. 4772

Installations complètes de **CUISINES d'HOTELS**

Séchoirs, Bains et Buanderies, à forfait.

**Calorifères Universels brevetés**

avec régulateurs de tirage, + N° 25,968.

Exposition Internat. Milan 1906 :  
Diplôme d'Honneur et Médaille d'Or.

Etudes Techniques et Devis sur demande.



# Economiser-Werke

G. m. b. H.

— **Düsseldorf-Grafenberg** —

Telegr.-Adr.: ECOWERKE

Fernsprecher 1236

Amt D'dorf.


*Einzigste  
Spezial-Fabrik  
Deutschlands*

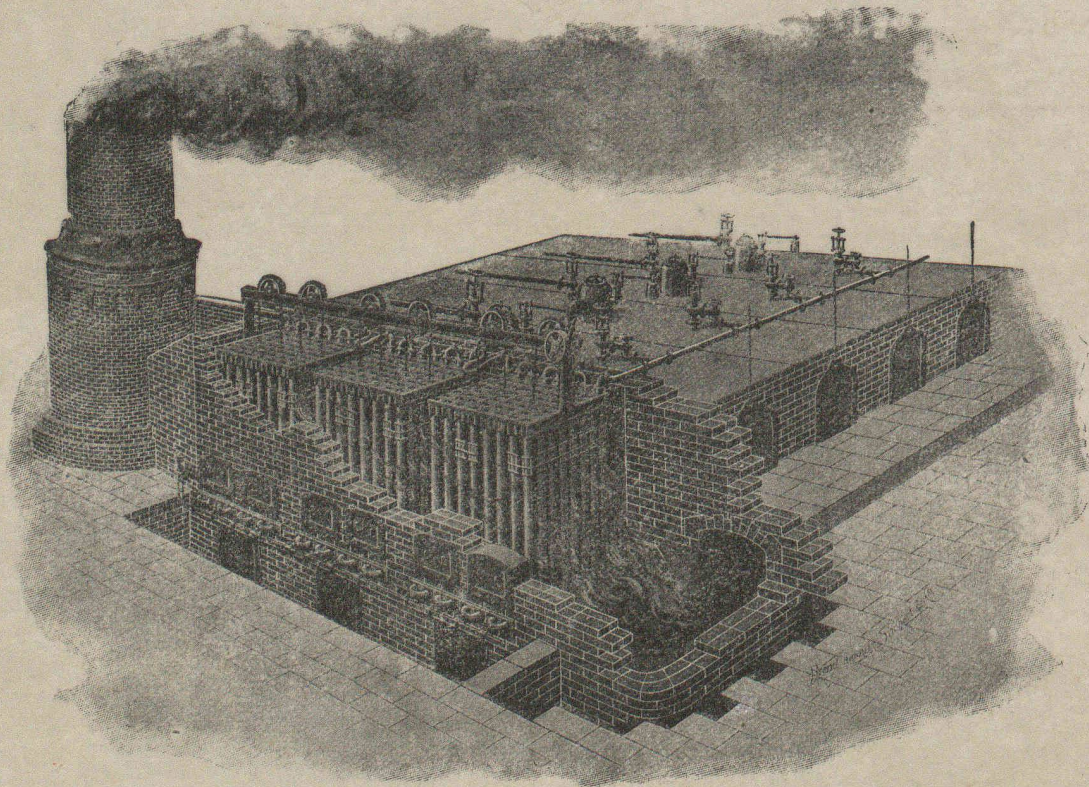
für:

## ECONOMISER

### Speisewasser-Vorwärmer im Rauchkanal

15 bis 25 Prozent Kohlenersparnis.

 **Lufterhitzer in ähnlicher Konstruktion**



ferner liefern wir:

### Abdampf-Rippenrohr-Vorwärmer

### Rohrleitungen und Armaturen.





Seite / page

leer / vide /  
blank