

Zeitschrift: Bulletin technique de la Suisse romande
Band: 34 (1908)
Heft: 8

Werbung

Nutzungsbedingungen

Die ETH-Bibliothek ist die Anbieterin der digitalisierten Zeitschriften auf E-Periodica. Sie besitzt keine Urheberrechte an den Zeitschriften und ist nicht verantwortlich für deren Inhalte. Die Rechte liegen in der Regel bei den Herausgebern beziehungsweise den externen Rechteinhabern. Das Veröffentlichen von Bildern in Print- und Online-Publikationen sowie auf Social Media-Kanälen oder Webseiten ist nur mit vorheriger Genehmigung der Rechteinhaber erlaubt. [Mehr erfahren](#)

Conditions d'utilisation

L'ETH Library est le fournisseur des revues numérisées. Elle ne détient aucun droit d'auteur sur les revues et n'est pas responsable de leur contenu. En règle générale, les droits sont détenus par les éditeurs ou les détenteurs de droits externes. La reproduction d'images dans des publications imprimées ou en ligne ainsi que sur des canaux de médias sociaux ou des sites web n'est autorisée qu'avec l'accord préalable des détenteurs des droits. [En savoir plus](#)

Terms of use

The ETH Library is the provider of the digitised journals. It does not own any copyrights to the journals and is not responsible for their content. The rights usually lie with the publishers or the external rights holders. Publishing images in print and online publications, as well as on social media channels or websites, is only permitted with the prior consent of the rights holders. [Find out more](#)

Download PDF: 09.01.2026

ETH-Bibliothek Zürich, E-Periodica, <https://www.e-periodica.ch>

Fabrique de pierre artificielle C. BERNASCONI, Berne.

Fabrique et bureau Muesmattstrasse 30-34 Längasse. — Téléphone 2572.

Imitation de pierre naturelle en tous genres

Spécialité : Escaliers droits et tournants en imitation de granit ou de grès de Bulle, etc.

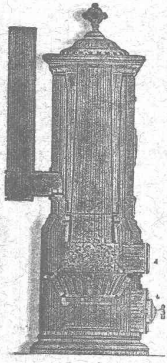
SCULPTURES — TERRAZZO — MOSAÏQUE 4598

Collection d'échantillons en grandeur naturelle à la gare Lausanne-Echallens. — Echantillons sur demande franco domicile.

Représentant pour les cantons de Vaud,
Valais et Genève :

M. Eugène Merçay, avenue de France, 10, Lausanne.

Fabrique de Chauffage central et Poèlerie moderne. C. SAMBUC FILS & C^{ie}, Lausanne



CHAUFFAGES CENTRAUX

à eau chaude et vapeur à basse pression.

Calorifères - Thermosiphons élégants

pour appartements. 3976

Installations complètes de CUISINES d'HOTELS

Séchoirs, Bains et Buanderies, à forfait.

Calorifères Universels brevetés

avec régulateurs de tirage, + N° 25,968.

Exposition Internat. Milan 1906 :

Diplôme d'Honneur et Médaille d'Or.

Etudes Techniques et Devis sur demande.

Fabrique lausannoise d'appareils de chauffage. G. WEBER, constructeur

ROUTE de MORGES, PETIT-PRÉLAZ

LAUSANNE 4113

CHAUFFAGES CENTRAUX

à eau chaude et vapeur à basse pression.

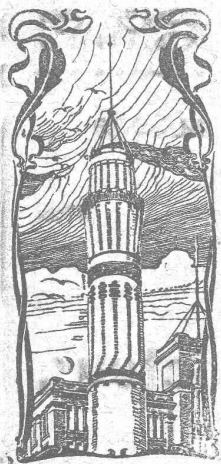
CHAUFFAGES CENTRAUX LOCAUX (localisés à un seul appartement).

Installations complètes de cuisines d'hôtels
donnant une grande économie de combustibles.

Séchoirs, Bains, Buanderie perfectionnée, Brevet + 11466

CALORIFÈRES UNIVERSELS

Etudes techniques et devis sur demande.



J. WALSER & Co

ENTREPRISE DE CONSTRUCTIONS

WINTERTHUR

SPÉCIALITÉS : 4722

Cheminées d'usines et de Chauffage.

Maçonneries de Chaudières

de tous systèmes.

Construction de Fourneaux

pour tous les services industriels.

Matériaux réfractaires en toutes qualités.

Le propriétaire du brevet suisse MUTTI N° 29528 du 18 juillet 1903 pour « Machine à voler » désire entrer en relation avec des fabricants suisses en vue de la fabrication de l'article breveté, et serait disposé à céder des licences d'ex-

ploitation ou à vendre son brevet.

Prière d'adresser les offres ou propositions à M. E. Imer-Schneider, ingénieur-conseil, 8, boulevard James Fazy, à Genève, qui les transmettra volontiers à qui de droit.

CHEMINS DE FER FÉDÉRAUX

II^e ARRONDISSEMENT

Mise au concours de travaux.

Un concours est ouvert pour l'exécution des travaux suivants :

a/ Etablissement d'un château d'eau en maçonnerie, avec réservoir en fer d'une contenance de 100 m³ ;

b/ Etablissement de conduites d'eau de 40 à 225 mm. de diamètre, sur une longueur totale d'environ 1100 mètres, à la station de Moutier.

Les plans et cahiers des charges peuvent être consultés soit au bureau de l'ingénieur en chef de la Voie, Leimenstrasse n° 2, Bâle, soit au bureau de construction à Moutier, où l'on peut aussi se procurer des formulaires de soumission.

Les offres doivent être adressées sous pli à la Direction soussignée, d'ici au 20 avril 1908, et porter la suscription « Château d'eau ou conduites d'eau pour Moutier ».

Les soumissionnaires restent liés par leurs offres jusqu'au 20 mai 1908.

Bâle, le 1^{er} avril 1908.

(H. 2247 Q.)

Direction du 2^{me} Arrondissement
des Chemins de fer fédéraux.

Bâtiment des postes et de la gare, à St-GALL

Exposition des plans de concurrence.

Les plans de concurrence pour le nouveau bâtiment des postes et de la gare à St-Gall, seront exposés publiquement depuis mercredi le 15 au mardi le 28 avril dans la petite salle du Schuetzengarten, 1^{er} étage.

(Za G 728)

La Direction du 4^{me} arrondissement
des Chemins de fer fédéraux.

Mise au concours de travaux.

La Direction du 1^{er} arrondissement des Chemins de fer fédéraux ouvre un concours pour l'établissement des canalisations d'eau en gare de Lausanne.

Les plans et conditions peuvent être consultés au bureau de la Voie N° 69, à la Razude, à Lausanne, où l'on pourra aussi se procurer les formulaires de soumission.

Les soumissions portant la suscription « Canalisation d'eau de la gare de Lausanne », devront parvenir sous pli fermé à la Direction soussignée le 2 mai 1908, au plus tard.

Lausanne, le 15 avril 1908.

E 818 L

Direction du 1^{er} arrondissement
des Chemins de fer fédéraux.

Mise au concours de travaux.

Les travaux de charpente, de couverture en ciment ligneux et de ferblanterie pour un casernement

près d'Andermatt, ainsi que les travaux de charpente pour un bâtiment d'infirmerie près de St-Maurice sont mis au concours.

Le concours comprend principalement :

	Andermatt :	St-Maurice :
a. Bois de construction, bois sciés,	environ m ³ 45	environ m ³ 67
b. Lambrissages pour couverture en ciment ligneux	» m ² 390	—
c. Planchers en sapin, planchers entre poutres, faux-planchers, lambrissages, etc. . .	» » 800	» m ² 2100
d. Toiture en ciment ligneux y compris les travaux de ferblanterie.	» » 385	—

Les entrepreneurs et fournisseurs suisses peuvent prendre connaissance des plans, des cahiers des charges et avant-métrés du 27 avril au 4 mai, à Berne, palais fédéral (Pavillon est) 3^e étage, chambre n° 174, où ils pourront se procurer les formulaires de soumission.

Les plans, etc. pour le bâtiment d'infirmerie près de St-Maurice sont aussi déposés pendant ce temps pour en prendre connaissance au Bureau fédéral de construction, à St-Maurice.

Les offres devront être adressées à l'office soussigné sous pli fermé, affranchi et portant la souscription « Soumission » jusqu'au 10 mai 1908.

BERNE, le 18 avril 1908.

E 12,797

Département militaire suisse.
Service du Génie.
Section des fortifications.

COMMUNE DE NEUCHÂTEL

CONCOURS

Le concours ouvert par la ville de Neuchâtel pour les plans d'une grande salle et d'un restaurant d'été expirera seulement

le 30 juin 1908

au lieu du 10 juin. H. 3055 N.
Neuchâtel, le 10 mars 1908.

Direction des Travaux publics

A VENDRE

UNE LOCOMOTIVE TRAMWAY

à 3 essieux accouplés, voie 1000 m^m empatement total 1800 m/m, poids à vide 13,500 kg., puissance de traction 2400. La locomotive se trouve en dépôt à Genève. Pour visiter et traiter s'adresser à MM. A. Natu-
ral, Le Coultre & C^{ie}, 24, Grand
Quai, Genève. (H 2031 X)

Technicien-constructeur

Un charpentier, instruit, 21 ans, diplômé d'une école professionnelle d'état, depuis deux ans constructeur et mathématicien dans un établissement de construction de ponts, cherche pour mai ou juin une place convenable. Offres sous R 6747 chez Daube & C^o, Berlin S. W. 19.

Jeune technicien-architecte

ayant pratique et théorie

CHERCHE PLACE

dans un bureau d'architecture ou grande entreprise de constructions de la Suisse romande. Possède des notions de la langue. H. 1554 G.

Ed. Eisenring, technicien,
Gossau (St-Gall).

JEUNE INGÉNIEUR

cherche place dans une entreprise de constructions métalliques, construction de routes ou entreprise hydraulique. Offres sous chiffres Nc 2622 Y à Haasenstein & Vogler, Berne.

JEUNE

Ingénieur civil

diplômé, suisse allemand connaissant l'italien

CHERCHE PLACE

de suite. (Z. 3543^e)

Offres sous chiffre Z. Q.
4191 à Rudolf Mosse, Zürich.

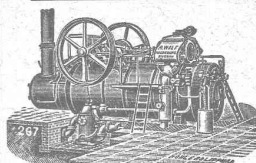
MILAN 1906 : GRAND PRIX

R. WOLF

Magdebourg-Buckau

Représentant :

W. THIELE
Zurich.



Demi-Fixes et Locomobiles

à vapeur saturée et à vapeur sur-chauffée de 10 à 600 chevaux.

FORCE MOTRICE LA PLUS ÉCONOMIQUE POUR TOUTES LES BRANCHES DE L'INDUSTRIE

Conduite facile. Sécurité de marche absolue. Grande réserve de force.
Marche régulière et silencieuse Emploi de n'importe quel combustible.
Emploi de la vapeur d'échappement pour le chauffage et autres
* usages auxiliaires. *

Production totale 600,000 chevaux.

Librairie F. ROUGE & C^{ie}, Lausanne.

4, Rue Haldimand, 4.

Grand choix d'Ouvrages Technologiques.

Wartmann, Vallette & C^{ie},

Brougg (Argovie) et Genève

Fabrique de Ponts, Charpentes et toute autre construction métallique

ont repris

la succession de

Charles Schmiedt, constructeur,

aux Acacias, commune de Plainpalais,

GENÈVE

3722

LIBRAIRIE F. ROUGE & C^{IE}

LAUSANNE — 4, Rue Haldimand, 4 — LAUSANNE

Principes de la construction des machines-outils, par J. MERLOT. Grand In-8°, avec 987 figures. Cartonné, Fr. 40.—

Chemins de fer à crémaillère.

Tracé. Types de crémaillères. Systèmes Riggenbach, Abt, Strub, Lœher, etc.

Matériel roulant, Traction électrique, Exploitation,
par A. LÉVY-LAMBERT.

2^e édition revue et augmentée. In-8, avec figures. 15 fr.

Méthode de calcul du béton armé, avec barèmes pour en déterminer les dimensions, par A. RIVET. In-8. 7 fr.

Déchets de Coton

pour nettoyage de machines
offrent bon marché

BIRCHI & Cie, FABRIQUE
Friedtal-Frauenfeld,

fondée en 1872. (Za 5830)

THURY & AMEY

Chemin des Sources, 12, GENÈVE

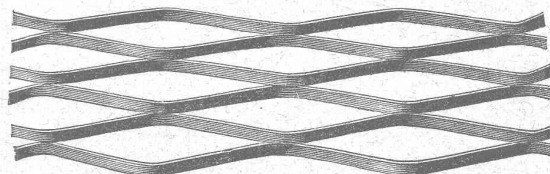
Mécanique de précision.

Instruments d'arpentage,
théodolites, tachéomètres niveaux,
planchettes, etc.

Appareils photographiques.

CONSTRUCTIONS ET RÉPARATIONS

MÉTAL DÉPLOYÉ



FRANCILLON & C^{ie}

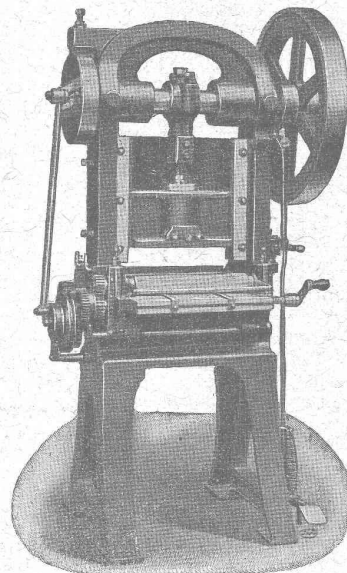
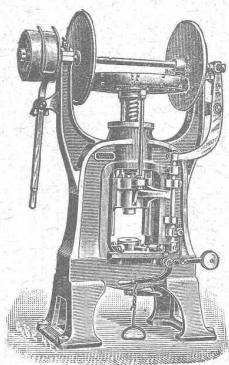
ALFRED RUBIN, Ingénieur, Zürich I.

Bahnhofstrasse, 94.

1. **Presses à excentrique et à friction**,
Presses à emboutir, Balanciers, Laminaires,
Cisailles, Tours à repousser et à lisser, etc.

2. **Machines-Outils modernes**. Tours divers,
Eaux limeurs, Machines à fraiser, percer,
meuler, affuter, etc.

3. **Matériel pour chemins de fer et tramways**,
fil de fer et d'acier galvanisé, fil de
cuivre. Ressorts pour wagons. Pièces forgées,
arbres en acier nickelé, aiguillages et croise-
ments en acier maganese. Installation complète
d'atelier et d'outillage pour tramways.



POUTRES SIEGWART

Plancher en béton armé, consistant en poutres creuses fabriquées
séparément à l'avance dans nos usines à Lyss et mises sur place l'une à côté de l'autre.
Pose très simple, sans coffrage, ni échafaudage, par conséquent point de
danger d'un décentrement prématuré.

3903

Possibilité de charger les planchers **immédiatement après la pose des**

poutres, permettant ainsi un
avancement des
travaux **sans re-**
tard.

Grande sécurité contre l'in-
cendie et ac-
tion isolante au point de vue de la tem-
pérature et du son.

Devis gratuits à disposition.

Production annuelle : 30 à 50,000 m².

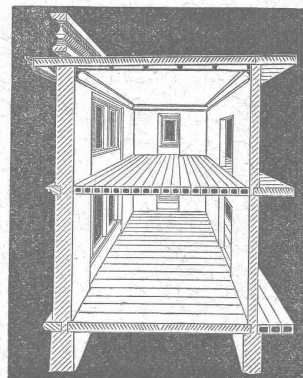
G. & A. BANGERTER Fabrique de pro-
duits en ciment.

LYSS (Berne).

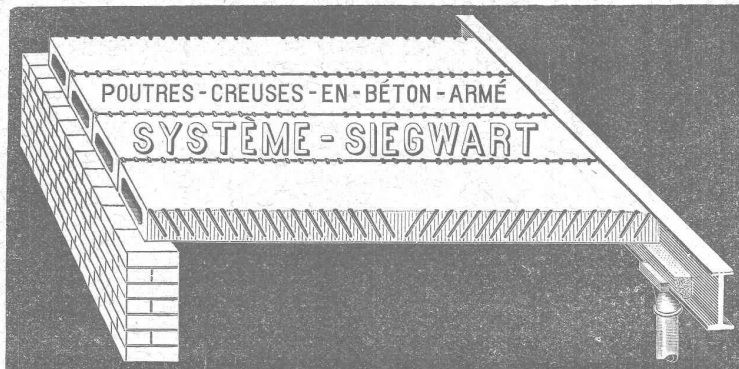
Seuls concessionnaires pour les cantons de Bâle, Soleure,
Berne et la Suisse romande.

Représentant pour les cantons de Vaud, Valais et Genève :

M. L. KOCH, à LAUSANNE



Le plus ancien et plus éprouvé des systèmes de béton armé, fabriqués machinellement



SOCIÉTÉ ANONYME DES ATELIERS DE CONSTRUCTIONS MÉCANIQUES DE **ESCHER WYSS & Cie**

Fondés en 1805. **ZURICH (Suisse) et RAVENSBURG (Wurtemberg).** Fondés en 1805.

Exposition universelle de Paris 1900: Quatre Grand Prix et Deux Médailles d'Or.

MACHINES à VAPEUR

de toute puissance, à distribution combinée Corliss et à soupapes. Machines à distribution à tiroirs. — Machines horizontales ou verticales à un, deux, trois ou quatre cylindres, à marche lente ou rapide, pour actionnement de fabriques, de dynamos pour éclairage ou transport de force, de tramways, etc. — **Turbines à vapeur.**

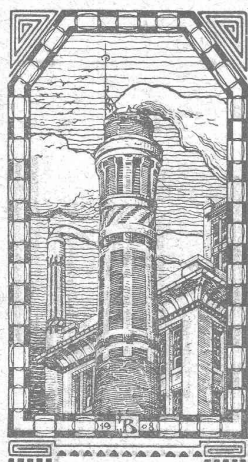
Chaudières à vapeur de toute grandeur.

3746

Autres spécialités :

Turbines en tout genre et régulateurs de précision. Travaux de chaudronnerie en tous genres. Pompes à vapeur. Machines à glace et à froid. Compresseurs à air. Bateaux à vapeur et machines marines. Bateaux à

naphte. Bateaux en aluminium. Canots à moteur à vapeur. Transmissions et transports de force. Machines pour la fabrication du papier et du carton. Installations complètes pour la fabrication de pâte de bois. Machines à polir et à cannelier.



J. N. BÜRKELE Maison de construction WINTERTHUR

SPÉCIALITÉS : 4695

Cheminées de fabriques. — Maçonneries de chaudières de tous systèmes. — Construction de fourneaux pour tous les services industriels. — Construction de fabriques. — Reconstructions et réparations promptement exécutées. (Z à 1693 g)

Références de premier ordre.
Projets et devis à disposition.
Dépôt en matériaux réfractaires.

ATELIERS DE TÉLÉGRAPHES G. HASLER, à BERNE (Suisse).

FONDÉS EN 1852

Appareils télégraphiques et téléphoniques.

Types spéciaux pour installations à courant fort.

SONNERIES ÉLECTRIQUES

Instruments météorologiques enregistreurs pour Observatoires.

Enregistreurs à distance des niveaux d'eau.

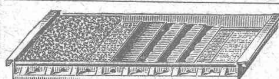
Limnigraphes, Chronographes, etc.

Indicateurs - enregistreurs de vitesse pour locomotives.

Appareils divers pour chemins de fer.

MONTEURS EXPÉRIMENTÉS 209

MEYNADIER & Cie, Zurich V



Tous les matériaux pour la
couverture en Ciment ligneux

Véritable Cimentlignieux, de qualité supérieure

3400 Marque: CARL SCHMIDT & Cie.

Maison fondée à Hirschberg, Silésie, en 1868

Fabrique à AFFOLTERN près Zurich

Papiers p. couvertures

**CARTONS
BITUMÉS**

Carbolinéum

Papiers imperméables

- Carton feutré isolant -

Produits d'asphalte et de goudron, etc.

Spécialités — Représentations.

Matériaux isolants de tout genre pour CONSTRUCTIONS

Le meilleur Plancher du Monde

est le

**TERRAZZO EN LIÈGE
„IDÉAL“**

BREVET + N° 32251

sans joints, chaud, élastique, insonore
hygiénique, solide & bon marché.
Garantie absolue.

**USINES SUISSES DES
LIÈGES & MATÉRIAUX ISOLANTS**

✱ **DURRENALSCH (ARGOVIE)**

Prospectus, échantillons & devis gratis!

SOCIÉTÉ ANONYME D'ENTREPRISES ET DE CONSTRUCTIONS

NEUCHÂTEL

Bureau : Coq-d'Inde, 24.

Téléphone N° 756.

Adresse télégraphique :

ENTREPRISES, NEUCHÂTEL

NEUCHÂTEL et LAUSANNE

Entreprises de Travaux publics.

BÉTON ARMÉ

Bâtiments, fabriques, réservoirs, ponts, etc.

SÉCIALITÉ DE CARRELAGES EN TOUS GENRES (Fourniture et pose). — EXPOSITION PERMANENTE

Produits des Fabriques RANSBACH, HEMIXEN, APPIANI, RAGONITZ, etc. — Appareils sanitaires anglais de la Maison TWYFORDS

Pavages et asphallages en tous genres. Concessionnaires de la Asphalt-Paving Co Ltd.

Roc et pierre de taille jaune d'Hauterive, carrières de la Société.

Bureau technique. — Plans et devis à disposition sur demande.

LAUSANNE

Bureau et Magasin : Avenue Ruchonnet.

Téléphone N° 2235.

Adresse télégraphique :

ENTREPRISES, LAUSANNE

(4403)



Aciers Américains

véritables

fondus au creuset,

pour OUTILS de toutes sortes.

Qualités supérieures garanties.

Disques à fraiser, forgés et doublement recuits.

Acier d'argent (Acier fondu, étiré et poli).

Acier poli comprimé, pour transmissions, etc., etc.

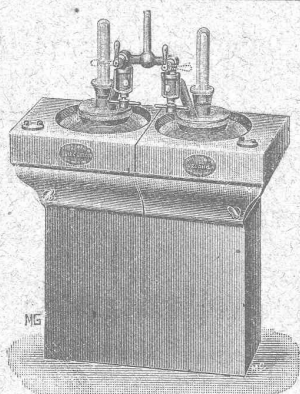
Grand choix chez les seuls représentants pour la Suisse:

Affolter, Christen & Cie

BALE

FERS ET ACIERS EN GROS 3826

Demandez nos Prix-Courants, s. v. p.



Appareil accouplé complet.

Cet appareil se charge par des briquettes de carbure comprimé, il est destiné à l'éclairage des voitures de chemin de fer, fourgons, locomotives, etc., ainsi qu'à différents locaux.

Appareils à gaz acétylène
et générateurs multiples.

Brevet N° 35,993.

Seul constructeur :

Usine Decker, Neuchâtel (Suisse).

Approuvés par le Département
fédéral des chemins de fer.

Adoptés par les Compagnies :

Yverdon-Ste-Croix (mars 1906)

et

Lausanne-Ouchy (mai 1907)

pour le matériel roulant, locomotives et voitures. 4461

Prospectus à disposition.



Marque déposée.

Aucun architecte ne devrait remettre des travaux

Za 1818 g.

DES TYPES DE FEUILLES SONT ENVOYÉES GRATIS ET FRANCO

E. PFENNINGER

Articles techniques

Succursale : Lausanne, rue du Midi 20

Fabrique d'Instruments de précision

S. A.

4632

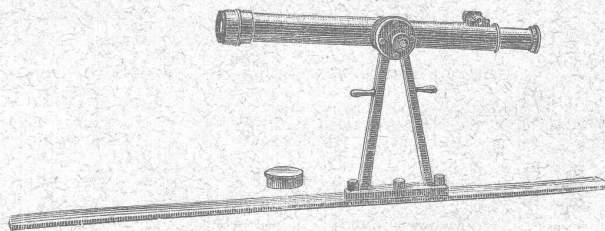
ci-devant H. MOHLENBRUCK, Ingén., LAUSANNE

INSTRUMENTS DE HAUTE PRÉCISION

Théodolites, Niveaux en tous genres. Alidades. Physique.

Fournitures diverses. Compas d'Aarau.

Téléphone N° 308.



Les réparations sont exécutées le plus rapidement possible.

SOCIÉTÉ GENEVOISE

POUR LA

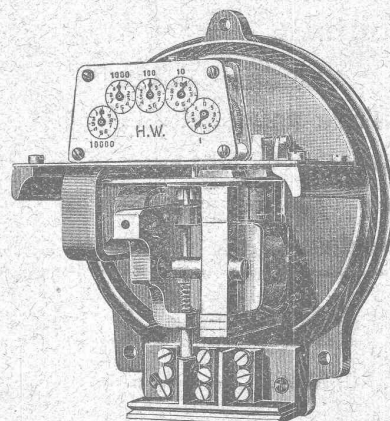
Construction d'Instruments de Physique et de Mécanique

GENÈVE

COMPTEURS
D'ÉNERGIE
ÉLECTRIQUE

pour tout voltage
ou ampérage pour
courants alternatifs.

Compteurs à prix
multiples,
système Baumann,
adoptés par la
Commune de Lausanne.



Instruments de précision pour Ingénieurs et Architectes.

Machines à froid et à glace.

INSTALLATIONS FRIGORIFIQUES COMPLÈTES

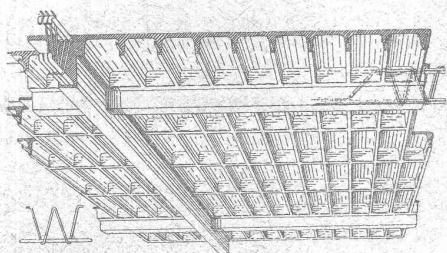
Devis et Prospectus gratis.

4688

sans que l'entrepreneur ne tienne mes
registres de rapports

et mes

journaux de construction



Béton armé dans toutes ses applications.

Avants-projets, Etudes, Plans, Devis, gratuits sur demande.

Béton armé

F. BRAZZOLA

Système breveté S. G. D. G. en tous pays y compris l'Allemagne

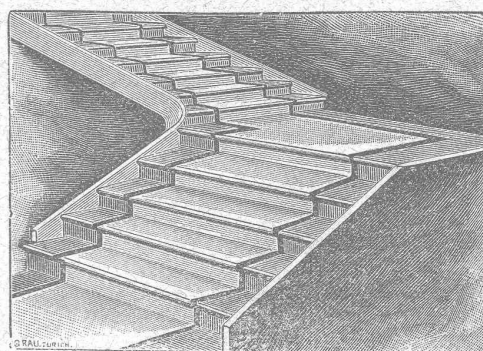
Bureau central d'études :

A. PARIS & L. BERTHOD, ingénieurs.

LAUSANNE — Avenue Louis Ruchonnet, 9 — LAUSANNE

Concessionnaires sont demandés.

FABRIQUES RÉUNIES
de Xylolith et d'Acide carbonique, S. A.
à WILDEGG (Canton d'Argovie).



Brevet + N° 9080.

Brevet + N° 9080.

MARCHES D'ESCALIER EN XYLOLITH
pour le revêtement d'escaliers en fer, bois, molasse, ou béton
tournants, molasse usée.

Incombustibles, pas glissant et de grande durabilité et résistance.
Couleurs unies ou avec forme de tapis coloré au centre.

Seulement en Suisse environ 10000 marches d'escalier,
et environ 200,000 m² de parquets ont été posés jusqu'ici

Université de Lausanne. -- Ecole d'Ingénieurs.

L'école comprend les divisions du **génie civil**, de **mécanique**, d'**électricité** et de **chimie**.

La durée des études est de **sept semestres**. Il est annexé à l'école un cours préparatoire d'une année, destiné aux candidats immatriculables à l'Université et qui ne possèdent pas les connaissances spéciales nécessaires pour l'admission en première année.

Le programme détaillé renfermant les conditions d'admission, le programme des cours et le règlement des études est envoyé franco sur demande adressée à la Direction.

Librairie F. ROUGE & C^{ie}

LAUSANNE — 4, Rue Haldimand, 4 — LAUSANNE

TRAITÉ COMPLET

DES

Chemins de fer.

Historique et organisation financière. — Construction de la plate-forme. — Ouvrages d'art. — Voies. — Stations. — Signaux. — Matériel roulant. — Traction. — Exploitation. — Chemins de fer à voie étroite. — Tramways.

Deuxième édition 1908.

Par G. HUMBERT

3 volumes gr. in-8°, avec de nombreuses figures dans le texte.
Prix 50 fr.

Le tome III paraîtra dans le courant du mois d'avril prochain.

Barème pour le calcul des journées d'ouvriers, de 1 centime à 1 fr. 50 l'heure et de 1 à 300. heures, par MONRIGAL, 5 fr.

Recueil d'éléments des prix de construction, par A. MÉGROT, 10 fr.

Leçons sur la voiture automobile, professées à la Faculté des sciences de l'Université de Bordeaux (1906-1907), par L. MARCHIS. In-4, autographié, avec 356 figures, 20 fr.

Le mécanicien industriel. Manuel pratique à l'usage des mécaniciens, contremaîtres, ouvriers, etc., par P. BLANCARNOUX, 12 fr.

Librairie F. Rouge & C^{ie}, Lausanne.

4, Rue Haldimand, 4.

Correspondance et archives dans les grands établissements techniques.

Conseils pratiques pour l'organisation de la correspondance des archives, par J. WALLAUER, correspondant technique des établissements Brown, Boveri & Cie, à Baden.
1 vol., petit in-8°, 2 fr. 50

Mécanique, Electricité et Construction appliquées aux appareils de levage.

LES PONTS ROULANTS ACTUELS. Généralités. Moteurs. Treuils. Freins automatiques. Vis sans fin. Chaînes diverses et Câbles. Noix. Pignons Galle. Tambours à câbles et à chaînes. Suspensions. Moufles et Palans. Bennes. Charpentes de ponts à poutres pleines. Calculs déterminatifs. Prix. Choix. Description d'appareils construits. Tables et Tableaux, par L. ROUSSELET. In-4°, Fr. 35 —

LA TECHNIQUE DE LA HOUILLE BLANCHE. Hydrologie. Hydraulique. Turbines. Barrages. Conduites forcées. Lacs et Réservoirs régulateurs. Usines hydroélectriques aménagées. Création des chutes d'eau. Travaux d'aménagement. Génératrices, Réceptrices et Transformateurs du courant électrique. Transport de force. Lignes à haute tension. Usines centrales. Electrochimie. Electrometallurgie, par E. PACORET. Préface de M.-A. BLONDEL. Grand in-8°, Fr. 25 —

Exploitation de Marbre de la carrière de Daviaz

MASSONGEX (Valais).

Pierre dure de qualité exceptionnelle (supérieure mais assimilable à celles de Collombey et Arvel), à grain fin homogène gris-clair, rose-vert, résistant à plus de 1600 kilos au centimètre carré ; inaltérable aux intempéries. — Pour travaux de constructions soignées : Pierre de taille de premier choix pour bâtiments, marbreries, etc.

Envoi d'échantillons et devis sur vu des plans et dessins soumis

Vente de Mastic Meyer.

Cette carrière, en bon état d'exploitation et bien outillée, serait cédée au besoin à un preneur intelligent connaissant la partie. Conditions avantageuses. (4686)

C. CHAMOREL

Entrepreneur et marchand de pierres, La Borde, Lausanne.

L. BECK-WELTY

Ancien atelier Albert Pamblanc. 4649

6, Place du Pont LAUSANNE Place du Pont, 6.

Entreprise spéciale de COUVERTURES en Ciment ligueux

Installation et vérification de Paratonnerres. Ferblanterie et Couverture pour bâtiments. Plomberie. Appareillage pour eau et gaz

Téléphone N° 1507.

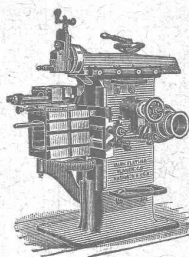
D. DENZLER, Zurich.

CORDERIE MÉCANIQUE 4601

CORDES de transmission
pour la Bâtisse et Grues

de 15 à 45 mm., jusqu'à 200 m. de longueur,
en Chanvre, Coton et Acier (galvanisé).

ARTICLES DE CORDAGE EN TOUS GENRES



J. Lambercier & C^{ie}, Genève

* Fabrique d'Huiles et Graisses industrielles. *

SPÉCIALITÉ DE

239

Fournitures pour Usines

** Organes de transmissions. **

Arbres, Paliers, Courroies, Graisseurs, etc.

MACHINES, OUTILS AMÉRICAINS & AUTRES

TRAVAUX D'ASPHALTAGE

et applications diverses de matières asphaltiques. 4650

ISOLANTS — Couvertures légères. — ISOLANTS

Plunelles en asphalte comprimée, résistantes à 335 kgs par cm².

H. LAVANCHY & FILS, Vevey

POUTRELLES CIMENT ARMÉ, Système O. Lavanchy.

FABRIQUES DE PARQUETS. Menuiserie et Scierie mécanique.

STUBER & C^{ie}

SCHUPFEN (Canton de BERNE, Suisse). Téléphone.

Parquets des plus simples aux plus riches. Parquets sur bitume

Fabrique de fenêtres. — Usines hydrauliques et à vapeur. 3865

GERBER-BEAUJEU, représentant.

Téléphone 1965. Le Mont-Rose, route de Montoie, Lausanne. Téléphone 1965.

ATELIER D'ARCHITECTURE

M. BRAILLARD

GENÈVE — 13, Rue de l'Arquebuse, 13 — GENÈVE

Perspective. Projets. Concours. Dessins.
Exécution artistique. 4553

Société pour la vente des Chaux et Ciments

DE LA SUISSE ROMANDE (G. P. B.)

LAUSANNE

Puissance de production en ciments, chaux et plâtres, 15,000 wagons de 10 tonnes.

Comprend les

Usines de Grandchamp et de Roche.

Usines de la Paudèze.

Usines de Baulmes et de Vouvry.

Ciment Portland artificiel.

Ciment naturel. — Ciment prompt.

Ciments mixtes (Paudézite, Rochite).

Chaux lourdes, mi-lourdes et légères.

BUREAU DE VENTE POUR LA SUISSE FRANÇAISE (Neuchâtel excepté)

des Chaux hydrauliques et Ciments des Usines neuchâteloises.

ATELIERS DE CONSTRUCTION

OERLIKON

OERLIKON
PRÈS ZÜRICH



Moteurs Electriques

de toutes grandeurs et pour tous les genres de courant.

Moteurs spéciaux pour appareils de levage.
Moteurs à carcasse étanche. 4230
Moteurs mono- et triphasés à vitesse variable.

Téléphone 1774 RENSEIGNEMENTS ET DEVIS : Téléphone 1774
à LAUSANNE, Gare Lausanne-Ouchy.



H. ROD & Cie
RENENS
FABRIQUE DE
Tuyaux, Carrelages et Briques
en ciment. 3948
Téléphone 1350

A. JUCKER
Succr. de
Jucker - Wegmann
Papiers en gros
Zurich 4602
Spécialité de papiers
et toile à dessin et à
calquer, des meilleu-
res qualités, en rou-
leaux et feuilles.

Téléphone 24.
Vitrages et
Devantures de magasin.



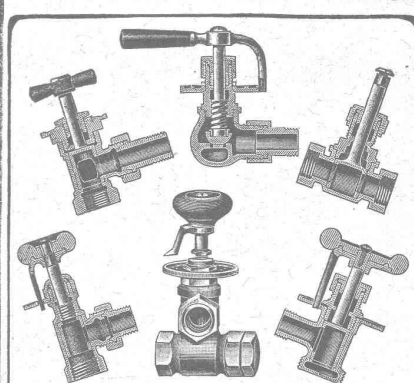
Escaliers en fer.
Marquises et Vérandas.
ÉTUDE — DEVIS 3191

Atelier de Serrurerie Mécanique

LAUSANNE * **H. RAPIN** * 8, Maupas

Entreprise générale de toute la Serrurerie en bâtiment et fer forgé.

Fonderie et Robinetterie de Lyss



SPÉCIALITÉ :
VANNES
de 3792
de tous systèmes
pour
Chaudières centraux
à eau chaude
et à vapeur.

Société anonyme
DECO
Göthestr. 18
ZÜRICH

Timbres d'office, Eviers, Chauffe-bains
Baignoires, Douches, Lessiveuses
Bacs à laver, W.C's, Urinoirs
Postes d'eau, etc. 4089

1908
Catalogue
de poche
illustré
envoyé gratuitement
et
franco sur demande

Westfaelisch Anhaltische
Sprengstoff A.G. Berlin W.9.
DANGER
n'existe plus.

Fabrique d'explosifs
URDORF p. Zuerich
Agents
Généraux
pour la Suisse Française
PETITPIERRE FILS & Co.
NEUCHÂTEL.
Télégrammes: Poudres



GÉLATINE WESTFALITE

DE SÛRETÉ
FORCE BRISANTE COMPARABLE
À LA DYNAMITE.
INCONGELABLE.

Alf. DIENER & Co, ZURICH II

Agents généraux pour la Suisse

de

✱ la Fabrique de Porcelaine à Hermsdorf, S. A. ✱

Spécialités : Isolateurs pour haute et basse tension en porcelaine dure.

✱ ✱ Adt Frères, Société anonyme, Ensheim. ✱ ✱

Tubes isolateurs : avec armature de laiton ; avec armature de tôle d'acier plombée ; avec armature d'acier sans soudure ; sans armature de métal.

✱ ✱ ✱ F.-W. Busch, Lüdenscheld. ✱ ✱ ✱

Interrupteurs, commutateurs, douilles, coupe-circuits, etc.

Ing. V. Tedeschi & Cie. Société anonyme, à Turin.

Câbles et fils électriques.

Deutsch-oesterr. Mannesmannröhren-Werke, Düsseldorf

Tuyaux Mannesmann en acier sans soudure, pour conduite d'eau et du gaz ; poteaux pour le transport de l'énergie électrique. Tuyaux avec soudure.

USINES DU VALLON

CONSTRUCTIONS MÉCANIQUES ET MÉTALLIQUES

J. Duvillard, à Lausanne.

Fonderies de fer et de bronze. Ascenseurs. Monte-charges et appareils de levage. Turbines, roues et presses hydrauliques. Pompes pour haute pression. Presses à briques. Machines à battre, presseoirs et treuils. Tuyaux et réservoirs en tôle. Colonnes en fonte. 273

Schweiz. Eternitwerke S. A.

Direction : A. Steinbrunner, Niederurnen.

NIEDERURNEN (Canton de Glaris).

Succursale à ZURICH II, Rieterstrasse 48.

RÉCOMPENSES :

Exposition universelle à Liège 1905 : Médaille d'or et Diplôme d'honneur.
Exposition à Frauenfeld 1903 : Médaille d'argent.

4246

Nous recommandons le

FIBRO-CIMENT

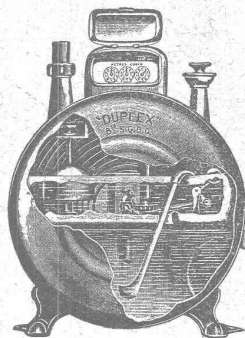
Marque
déposée
en Suisse.

« DURABILIT »

pour couvertures de toits, résistant aux ouragans et à l'épreuve du feu ;
pour revêtements de façades ;
pour revêtements intérieurs de parois et de plafonds à l'épreuve du feu ;
pour matériel d'isolation dans l'électrotechnique ;
pour mobilier de bureaux à l'épreuve du feu.

EMPLOI ILLIMITÉ

Prospectus et échantillons sur indication du but de l'emploi gratis et franco.



COMPAGNIE POUR LA FABRICATION des COMPTEURS et MATÉRIEL d'USINES à GAZ

Ancienne Maison
Ade Stry, Lizars & Co, Genève

Compteurs Duplex

Nouveau compteur à mesure invariable
et à volant équilibré. 4481

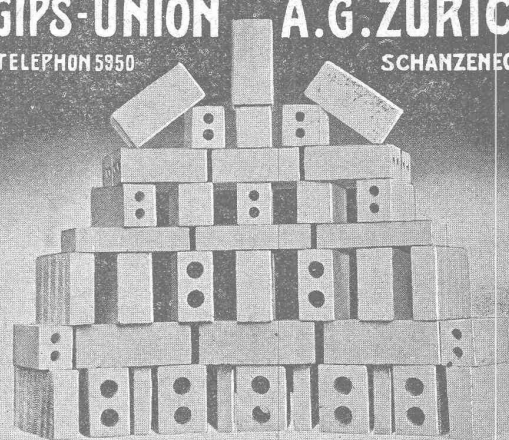
COMPTEURS SECS APPAREILS POUR USINES A GAZ

CONSTRUCTION d'USINES à GAZ COMPLÈTES

GIPS-UNION A.G. ZÜRICH

TELEPHON 5950

SCHANZENECK



Briques de plâtre

Formats : 8×12×25 cm ; 10×12×25 cm ; 5×20×33 cm ;
7×20×33 cm ; 10×20×33 cm ; 14×20×33 cm ; pleines et percées.

Société Suisse des LIÈGES AGGLOMÉRÉS

Usine : Rue de Lancy, ACACIAS-GENÈVE

TELEPHONE 5109

TELEPHONE 5109

BRIQUES, CARREAUX & PANNEAUX

de toutes épaisseurs et dimensions, brevétés s. g. d. g.

pour hourdis de planchers, cloisons légères, plafonnages, revêtements isolants, toitures, pavages, chambres frigorifiques, glacières, constructions démontables, habitations coloniales, hôpitaux, casernements, etc., etc.

MATÉRIAUX LÉGERS

Isolants, Insonores, Incombustibles, Hydrofuges et Calorifuges.

De VALLIERE & SIMON, ingénieurs civils,

1, Place Cathédrale
LAUSANNE

BÉTON ARMÉ

Système de VALLIÈRE. — Brevet Suisse 20,148.

Projets et études de : Ponts, planchers, sommiers, colonnes, réservoirs, cuves de gazomètres, silos, fondations, toitures, tuyaux, canaux, etc.

Représentants pour la Suisse et la France du système MELAN pour ponts en béton armé.

Renseignements et devis gratuits.

4269

Concessionnaires : F. Riondel & Fils, Genève. E. Bellorini, Lausanne. Römer & Fehlbaum, Bienne.
A. Champion, Vevey et Montreux. Franceschetti & Pfister, Zurich. Zanzi, Locarno, Tessin. E. Nosedà, Neuchâtel.

ROBERT AEBI & Co, ZURICH

Dépôts à ZURICH et BERNE

Voies transportables.

WAGONNETS

Plaques tournantes. — Croisements.

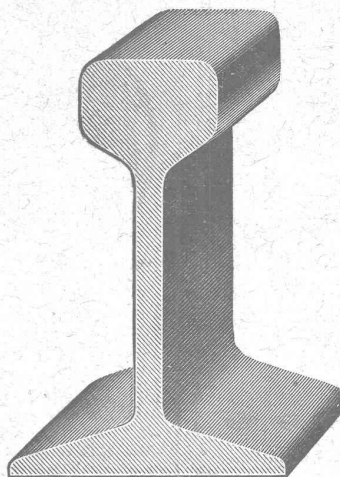
Essieux montés, roues, etc.

LOCOMOTIVES

Locomobiles. — Moteurs.

POMPES

VENTE et LOCATION



BÉTONNIÈRE brevetée

pour 20-200 m³ par jour.

Plus de 450 machines fournies.

CONCASSEUR

Construction perfectionnée,

sans ou avec laminoir.

— RÉFÉRENCES A DISPOSITION —

APPAREILS de LEVAGE

Outils de tout genre.

VENTE et LOCATION

CHARPENTES EN FER

SERRURERIE DU BATIMENT



MAISON FONDÉE EN 1830
DESSINS
DEVIS
DÉTAILS
PARIS 1897 : Méd. vermeil.
Yverdon 1894 : Méd. argent.
Genève 1896 : Méd. argent.
Vevey 1901 : Méd. argent.

Suspensions
POUR
ÉLECTRICITÉ
GAZ et
PÉTROLE

CHENETS, LANDIERS
APPLIQUES

Téléphone

Adresse télégraphique:
FERRONNERIE NYON

Jardins d'hiver
Serres
Vérandahs

[Bow-Windows — Marquises.
PORTAILS — BALCONS

Atelier Mécanique de Menuiserie

JACCOUD-HURNI

LAUSANNE, Clos Ouest, route de Morges, LAUSANNE

4111

TÉLÉPHONE 2067

Installation de Bureaux et Magasins. Réparations en t^s genres.

VITRAUX D'ART de tous styles.

DREVARD & DUBOST

ARTISTES PEINTRES-VERRIERS SPÉCIALISTES

Avenue d'Ouchy, 11, Villa Le Closelet, Lausanne (Suisse).

VITRAUX POUR VILLAS, BOW-WINDOW, SALLES A MANGER
VERRES ET GLACES. SPÉCIALITÉ DE MONTAGE SUR CUIVRE

Décoration sur Opaline. — Restauration de Vitraux. 4463

Prix modérés.

Téléphone 1346.

**MENUISERIE D'ART
et de bâtiment**

J. CHAUVY & Co

A. GOLAY, successeur

Maison fondée en 1830.

8, Maupas LAUSANNE Maupas, 8

TÉLÉPHONE 781

4120

EMBRAYAGE BENN

Breveté dans tous les pays industriels et reconnu partout comme étant le plus simple et le meilleur Embrayage à friction.

Sans segments en bois. Aucune partie saillante. Complètement fermé.

Installations de

TRANSMISSIONS

POUR TOUTES LES BRANCHES DE L'INDUSTRIE

Société des USINES de LOUIS de ROLL

USINE DE CLUS

