

Zeitschrift: Bulletin technique de la Suisse romande
Band: 34 (1908)
Heft: 8

Werbung

Nutzungsbedingungen

Die ETH-Bibliothek ist die Anbieterin der digitalisierten Zeitschriften auf E-Periodica. Sie besitzt keine Urheberrechte an den Zeitschriften und ist nicht verantwortlich für deren Inhalte. Die Rechte liegen in der Regel bei den Herausgebern beziehungsweise den externen Rechteinhabern. Das Veröffentlichen von Bildern in Print- und Online-Publikationen sowie auf Social Media-Kanälen oder Webseiten ist nur mit vorheriger Genehmigung der Rechteinhaber erlaubt. [Mehr erfahren](#)

Conditions d'utilisation

L'ETH Library est le fournisseur des revues numérisées. Elle ne détient aucun droit d'auteur sur les revues et n'est pas responsable de leur contenu. En règle générale, les droits sont détenus par les éditeurs ou les détenteurs de droits externes. La reproduction d'images dans des publications imprimées ou en ligne ainsi que sur des canaux de médias sociaux ou des sites web n'est autorisée qu'avec l'accord préalable des détenteurs des droits. [En savoir plus](#)

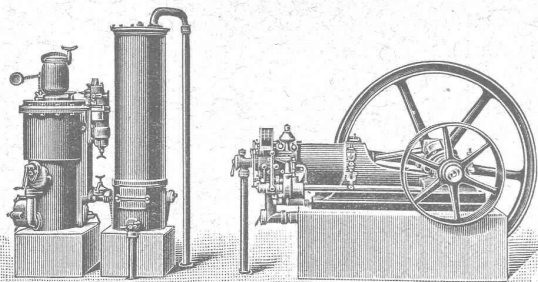
Terms of use

The ETH Library is the provider of the digitised journals. It does not own any copyrights to the journals and is not responsible for their content. The rights usually lie with the publishers or the external rights holders. Publishing images in print and online publications, as well as on social media channels or websites, is only permitted with the prior consent of the rights holders. [Find out more](#)

Download PDF: 04.05.2026

ETH-Bibliothek Zürich, E-Periodica, <https://www.e-periodica.ch>

SOCIÉTÉ SUISSE
 pour la Construction de LOCOMOTIVES et de MACHINES
WINTERTHUR

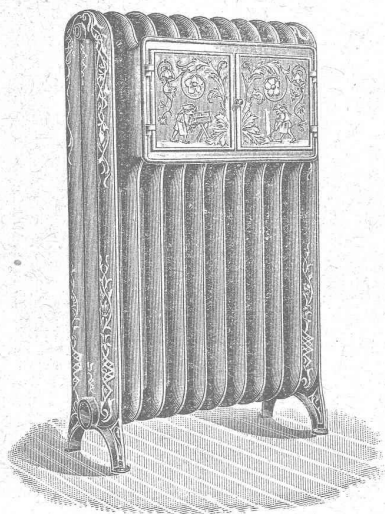


MOTEURS " WINTERTHUR "
 à gaz pauvre, à gaz de ville,
 à pétrole et à benzine.

GAZOGÈNES S. L. M.

pour la production du gaz pauvre
 pouvant servir aussi, avec grand avan-
 tage, au chauffage,
 soudage, trempe, recuite, etc.

DEVIS et
RENSEIGNEMENTS GRATUITS



Ele PÆRLI & Cie
 * BIENNE 3784 LAUSANNE *

Chauffages centraux
de tous les systèmes.

Installations sanitaires

Excellentes références.

Emulsion Wunner au Bitume



4524

rend le mortier de ciment imperméable.

Référence de douze années.

Représentant unique en Suisse :

F. ECKERT & Cie
 ZURICH I, Bahnhofstrasse 73 a, ZURICH I

TÉLÉPH. 7175 CATALOGUES GRATUITS TÉLÉGR. BITUMEN

MÉFIEZ-VOUS DES IMITATIONS

Montandon & Cie S.A. Bienne

Arbres de transmission
 EN ACIER
 comprimé et tourné, poli.

4617



Marque déposée.

Lampes
Carbone

pour
 toutes espèces
 de courant
 et pour
 tous les effets
 d'éclairage.

Brevetées dans tous les Etats.



Louvain 1907. Anvers 1907.
 Grand prix. Grand prix.

LAMPES à ARC
 avec charbons obliques
 et avec charbons verticaux
 superposés.

Lampes d'effet à flamme.

Lampes économiques.

Devis et prospectus gratis.

Carbone-Licht-Gesellsch.
 m. b. H. 4270
 Berlin N.-W. 87.

Représentants généraux
 pour la Suisse :

HAUS & Cie, BALE
 104, Güterstrasse.

Carreaux pour Trottoirs
PRODUITS en MOSAÏQUE
 Carreaux, Lavoires, Baignoires.
 Tables, Cuvettes pour Lessiveries, etc.

Fr. JENNY, Rolle

Prospectus et échantillons
 franco sur demande.

(4652 - 1)

Manufacture de Papiers.

J.-G. STOUKY, Lausanne.
 Gare du Grand-Pont L.-O.
 Spécialité de papiers pour
 Ingénieurs, 4711
 Architectes, Entrepreneurs.

ENTREPRISES GÉNÉRALES
 de VITRERIE en tous genres.

Atelier spécial de Vitraux d'Art.

ENCADREMENTS 4144

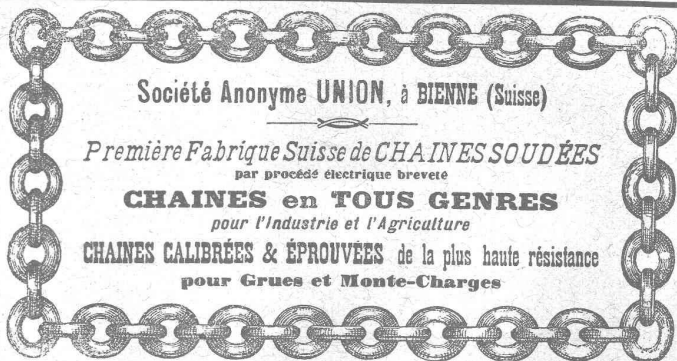
P. CHIARA

Pl. St-Laurent, Lausanne.
 Verres de toutes sortes en gros et détail.

FERMETURES

automatiques à rouleaux
 EN TÔLE ONDULÉE
FR. GAUGER À ZÜRICH

207



Société Anonyme **UNION**, à BIENNE (Suisse)

Première Fabrique Suisse de **CHAINES SOUDÉES**
 par procédé électrique breveté

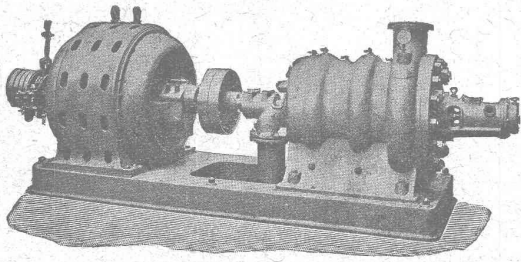
CHAINES en TOUS GENRES

pour l'Industrie et l'Agriculture

CHAINES CALIBRÉES & ÉPROUVÉES de la plus haute résistance
 pour Grues et Monte-Charges

SULZER FRÈRES

Winterthur.



Pompes Centrifuges

à haute et à basse pression.

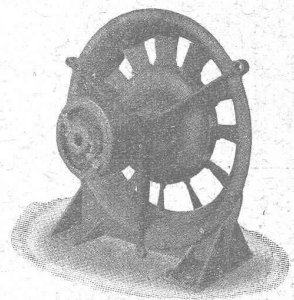
Exposition Internationale de Milan 1906 : Grand Prix.
Exposition Nationale de Nuremberg 1906 : Médaille d'Or.

4618-2

Ventilateurs de tous genres

pour haute et basse pression.

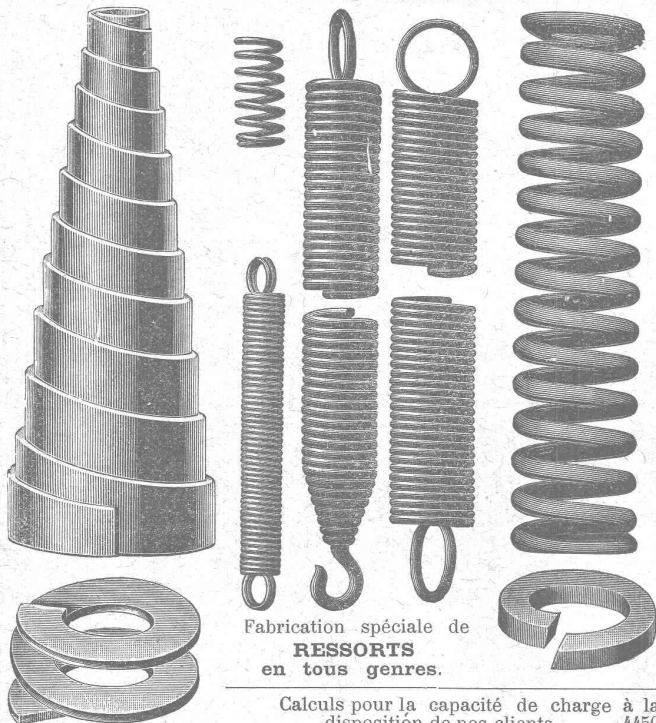
Ventilateurs Centrifuges aspirants et refoulants
Ventilateurs à hélice.



BREVETS D'INVENTION

MARQUES DE FABRIQUE.-DESSINS.-MODÈLES.
OFFICE GÉNÉRAL, FONDÉ EN 1888 LA CHAUX-DE-FONDS.

MATHEY-DORET Ing^r.Conseil



Fabrication spéciale de
RESSORTS
en tous genres.

Calculs pour la capacité de charge à la
disposition de nos clients. 4450

Acier de toute première qualité. — Trempe égale et exacte.

Baumann Frères, Ruti (Zurich).

SOCIÉTÉ DES

USINES de Louis de ROLL

SUCCURSALE : FONDERIE de BERNE. Fournit :



Appareils de levage : Ponts roulants, Grues pivotantes fixes et sur chariots. Commande à bras ou à électrique. Monte-charges hydrauliques, électriques ou à courroie.

Matériel de chemins de fer : Ponts tournants et Chariots transbordeurs pour wagons et pour locomotives, commandés à bras, par machines à vapeur ou par moteurs électriques.

Branchements et croisements pour voies étroites et voies normales, pour rails Vignol 231 et rails à gorge.

BARRIÈRES avec ou sans arrêts et sonneries.

Superstructures à crémaillères. Chemins de fer funiculaires.

(Freins brevetés). Depuis le commencement de 1898 la Fonderie de Berne a fourni 32 funiculaires.

Barrages, installations métalliques et mécaniques pour barrages (vannes, écluses, grilles, treuils, etc.).

Machines pour la fabrication des briques en ciment.

Renseignements sur des installations faites, références, projets et devis sont à disposition

INSTITUT MATHÉMATIQUE ET MÉCANIQUE
Kern & Cie, à Aarau

Fondé en 1819.

Etablissement pourvu des machines et de l'outillage les plus perfectionnés.

Instruments de premier choix pour la topographie, la géométrie et l'astronomie.

Instruments pour les nivellements de précision.

Boîtes de compas de haute précision, avec perfectionnements brevetés et approuvés. Tous les compas sont munis d'une tête canelée.

Tous les instruments sont fabriqués par la maison elle-même et répondent à toutes les exigences de la science ou de l'industrie.

Grand Prix, Paris 1889. 20 PREMIERS PRIX Grand Prix, Milan 1906.

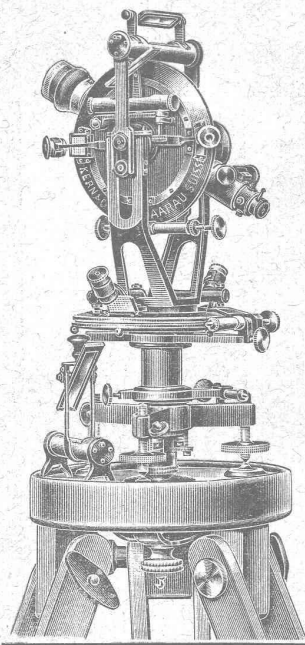
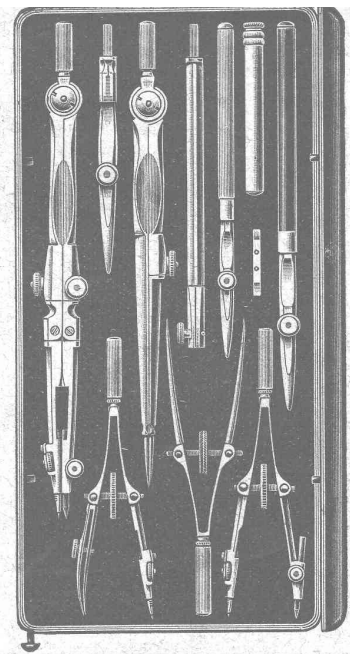
Adresse télégraphique:

KERN AARAU



Catalogues spéciaux
à disposition.

Téléphone.



MAX SCHMIDT & Cie

LAUSANNE — 25, Place St-Laurent, 25 — LAUSANNE

Seuls dépositaires pour les cantons de Vaud, Fribourg et Valais.

3708

Profils spéciaux de poutrelles à larges ailes de Differdange (Système Grey).

N°	Hauteur h mm.	Largeur des ailes b mm.	Epaisseurs des ailes		Epaisseur de l'âme t mm.	Section F cm ²	Poids G kg.-m.	Moments d'inertie		Moments de résistance	
			s ₁ mm.	s ₂ mm.				J ₁ cm ⁴	J ₂ cm ⁴	W ₁ cm ³	W ₂ cm ³
18 B	180	180	9,0	16,72	8,5	59,9	47,0	3 512	1 073	390	119
20 B	200	200	9,5	18,12	8,5	70,4	55,4	5 171	1 568	517	157
22 B	220	220	10,0	19,5	9	82,6	64,8	7 379	2 216	671	201
24 B	240	240	10,5	20,85	10,0	96,8	76,0	10 260	3 043	855	254
25 B	250	250	10,9	21,7	10,5	105,1	82,5	12 066	3 575	965	286
26 B	260	260	11,7	22,9	11,0	115,6	90,7	14 352	4 261	1 104	328
27 B	270	270	11,95	23,6	11,25	123,2	96,7	16 529	4 920	1 224	365
28 B	280	280	12,35	24,4	11,5	131,8	103,4	19 052	5 671	1 361	405
29 B	290	290	12,7	25,2	12,0	141,1	110,8	21 866	6 417	1 508	443
30 B	300	300	13,25	26,25	12,5	152,1	119,4	25 201	7 494	1 680	500
32 B	320	300	14,1	27,0	13,0	160,7	126,2	30 119	7 867	1 882	524
34 B	340	300	14,6	27,5	13,4	167,4	131,4	35 241	8 097	2 073	540
36 B	360	300	16,15	29,0	14,2	181,5	142,5	42 479	8 793	2 360	586
38 B	380	300	17,0	29,8	14,8	191,2	150,1	49 496	9 175	2 605	612
40 B	400	300	18,2	31,0	15,5	203,6	159,8	57 834	9 721	2 892	648
42 1/2 B	425	300	19,0	31,75	16,0	213,9	167,9	68 249	10 078	3 212	672
45 B	450	300	20,3	33,0	17,0	229,3	180,0	80 887	10 668	3 595	711
47 1/2 B	475	300	21,35	34,0	17,6	242,0	190,0	94 811	11 142	3 992	743
50 B	500	300	22,6	35,2	19,4	261,8	205,5	111 283	11 718	4 451	781
55 B	550	300	24,5	37,0	20,6	280,0	226,1	145 957	12 582	5 308	839
60 B	600	300	24,7	37,2	20,8	300,6	236,0	179 303	12 672	5 977	845
65 B	650	300	25,0	37,5	21,1	314,5	246,9	217 402	12 814	6 690	854
75 B	750	300	25,0	37,5	21,1	335,7	263,4	302 560	12 823	8 068	855

S. A. DES ATELIERS DE MÉCANIQUE DE PRÉCISION DE TERRITET

COMPTEURS d'ENERGIE ÉLECTRIQUE

pour courants :

continu

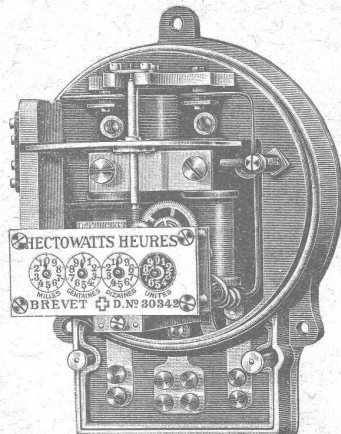
alternatif

monophasé

biphasé

3812

triphasé

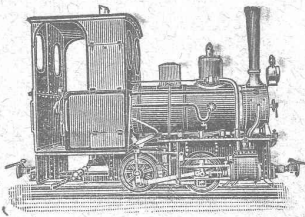


COMPTEURS à DOUBLE TARIF (jour et nuit).

COMPTEURS à TARIFS MULTIPLES.

Compteurs-Horaires (ne nécessitant pas de remontage)
pour courant alternatif.

LAMPES à ARC (Perdrisat) { de 2 à 5 ampères p^r ECLAIRAGE.
pour courants alternatif et continu { de 2 à 50 » PROJECTIONS.



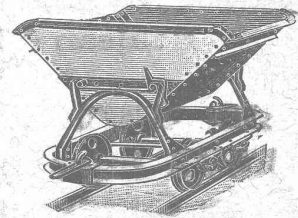
Société Suisse pour matériel de chemins de fer portatifs et fixes

Orenstein & Koppel

ZURICH I. Bahnhofstr. 51 (Mercatorium) 4603.

Rails, voies, changements de voie, plaques tournantes, wagnonnets de toute sorte, locomotives, locomobiles, dragues.

GRANDS ENTREPOTS A RENENS.





MONTBARON & GAUTSCHI
NEUCHÂTEL SUISSE

CLICHES

PHOTOGRAVURE MODERNE
AUTOTYPIC. TROIS COULEURS
ZINCOGRAPHIE. XYLOGRAPHIE
GALVANOS

4709

Représentant à Lausanne :
A. Nicole, rue de la Tour, 16.

MANUFACTURE
de **CAOUTCHOUC**
V^o de **H. SPECKER**
ZURICH

Spécialités :

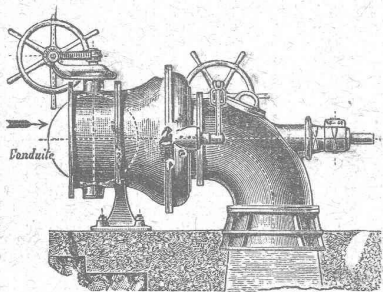
Tuyaux en CAOUTCHOUC pour conduites d'eau, acide, air, gaz, etc. 3804

Tuyaux à spirale. Tuyaux de chanvre avec ou sans couche de caoutchouc à l'intérieur

ARTICLES POUR JOINTS :
Feuilles en caoutchouc dans toutes les qualités, Anneaux, rondelles, tampons, clapets, soupapes, etc., en caoutchouc. Fibre en feuille, Ebonite et Amiante.

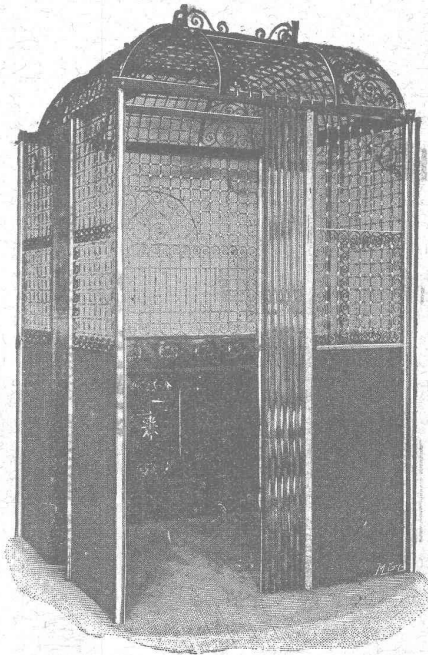
GANTS ET TABLIERS D'AMIANTE pour fonderies.
BACHES & COUVERTURES de chevaux imperméables.

Ateliers de Constructions Mécaniques
de Vevey (Suisse). Maison fondée en 1830.



Fonderies de Fer et de Bronze.
Turbines et Régulateurs
Manchons d'accouplement élastiques.
Pompes. 3571
Compresseurs d'air.
Pressoirs à vin continus.
Pétrins et Fours mécaniques
Tuyauterie en tôle.
Chaudronnerie. Charpentes et Ponts en fer.

FABRIQUE SPÉCIALE POUR
Ascenseurs et Monte-charges
ÉLECTRIQUES
SCHINDLER & C^o, LUCERNE



Maison DE CONFIANCE fondée en 1874.

Commande par boutons

Marche silencieuse.

Grande vitesse : jusqu'à 2 m. par seconde.

Parachute infallible.

Derniers modèles américains.

600 installations en fonction.

Un cheval suffit pour ascenseur de 3 personnes.

Seul Ascenseur Electrique marchant sans bruit tout en étant d'un bon rendement.

Renseignements, Dessins, Devis et Prix - courants gratis sur demande.

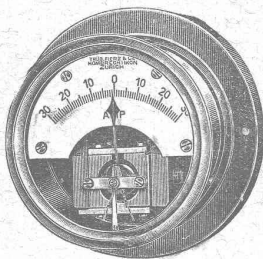
240

Trüb, Fierz & C^o, Hombrechtikon, Zurich.

Fabrique d'Instruments électriques à mesurer, Compteurs électriques et appareils scientifiques, 3481

recommandent leurs **NOUVEAUX TYPES :**

Voltmètres
Ampèremètres
Wattmètres
Instruments de contrôle et de laboratoire.
Appareils enregistreurs ainsi que Compteurs pour courants alternatifs.
Fabrication exclusivement de 1^{er} ordre.
Fondée en 1893.
Télégramme : Trüb, Hombrechtikon.



RENFER & Co, S. A.

Boujean & Bienne.

3975 — 1,2

SCIERIES, PARQUETERIE, USINE D'INJECTION

POTEAUX injectés
pour Conduites électriques.

FABRIQUE D'ACCUMULATEURS D'OERLIKON

OERLIKON, près Zurich.

ACCUMULATEURS

pour toutes applications.

4687

Bureau pour la Suisse romande :

LAUSANNE, Chemin Vinet, 29.

Société Céramique

RICHARD - GINORI

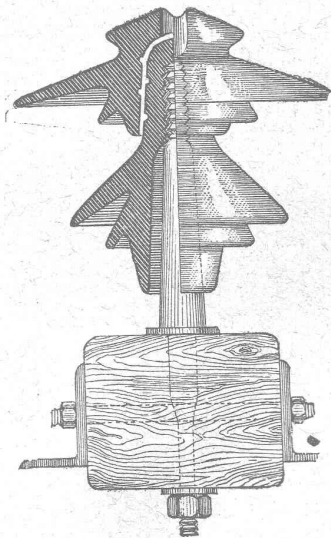
MILAN (ITALIE).

Capital L. 8,000,000 entièrement versé 3796

ISOLATEURS

pour hautes et basses tensions en PORCELAINE DURE

BASES et MANCHES pour interrupteurs.



VIROLES

pour lampes électriques, etc., etc.

CATALOGUES gratuits sur demande.

Représentants généraux pour la Suisse :

HAUS & Co, BALE

Fabrique de Machines, Fribourg

S. A.

CHAUFFAGE CENTRAL

des meilleurs systèmes.

Buanderies  Séchoirs

ET

Installations de Bains.

Premières références.

3803

C^{ie} Ingersoll-Rand

PARIS 33, Rue Réaumur, 33 PARIS

OUTILLAGE

Pneumatique

POUR

Ateliers de Construction,

Forges, Fonderies, etc.

MARTEAUX

à River, Buriner, Ebarber.

PERCEUSES — ALÉSEUSES

COMPRESSEURS

d'AIR

à vapeur,

à courroie,

électriques,

en toutes puissances.

4590

S C H E J A

SOL A LINOLÉUM

3841-2

le meilleur isolant pour le linoléum

Elastique



Chaud



Rapidement sec

G. MONNEY & C^{ie}, Yverdon

successeurs de DUTOIT & C^{ie}.



487

Daniel PERRET, Appareilleur

Avenue Béthusy. LAUSANNE Avenue Béthusy.

Installateur des Eaux de Cossonay, Ballaigues, Vallorbe, Vaulion, Echallens, Bremblens, Leysin, etc.

Spécialité de canalisations à haute pression. Chauffages de serres, chambres de bains et buanderies. Installations pour eau et gaz. Appareils sanitaires de tous systèmes. Serrurerie en tout genre. — Etudes et devis sur demande. 3946

E. BECK

PERLES, près BIENNE

Télégrammes: PAPPBECK

Téléphone.

FABRIQUE POUR:

Carton bitumé. — Ciment ligneux.

PLAQUES d'ASPHALTE pour Isolations en tous genres.

TAPIS D'ISOLATIONS — GOUDRON MINÉRAL RAFFINÉ

TRINIDAD ÉPURÉE 4705

Tous les produits d'Asphalte et de Goudron.

Düsseldorfer Röhrenindustrie

Düsseldorf-Oberbilk,

recommande ses

4307

Tuyaux en fer forgé

jusqu'à 1200 mm. de diamètre, droits et courbés, pour

Conduites de vapeur, d'eau, de turbines, installations hydrauliques, installations de condensation, etc., avec toutes les

pièces de raccordement et pièces moulées nécessaires.

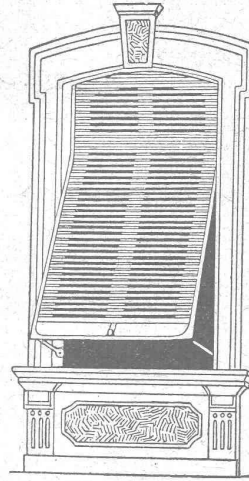
Représentant pour la Suisse:

G.-A. BOURGEOIS-RICHTER, Ing^r 5, Breitingenstrasse, ZÜRICH II.

W. BAUMANN, Horgen.

Manufacture de Jalousies en Bois.

Le plus ancien établissement de ce genre en Suisse. — 170 ouvriers. 4492



VOLETS à ROULEAUX
STORE A LAMES PRISMATIQUES
AXE EN FER A RESSORTS

introduit en 1892; très apprécié
Marquises — Persiennes — Paravents

Exécution en Red-Pine américain,
en bois du nord
ou en bois indigène.

REPRÉSENTANTS:

MM. RAMELET Frères,
et Louis WÄCKERLIN, place du Flon,
Lausanne.

M. Jérôme DUCHOSAL, rue Necker 11,
Genève.

Emile PIROUE, 85, Temple Allemand,
Chaux-de-Fonds.

Usine à Paris IX^e, 12, Rue du Delta.

LAITON

en Planches, dur et mou, Laiton à repousser

en Barres étirées, rondes, carrées, à 6 pans et
méplates 3781—2

en Fils durs, demi-durs, mous, en couronnes

en Bandes, Rondelles. Laiton profilé.



Tubes en laiton

sans soudure



Le plus grand assortiment en Suisse.

Prix de fabrique.

Kleinert & Cie, à Bienne.

BUREAU INTERNATIONAL DE BREVETS D'INVENTION

NAEGELI & C^{ie}

Rue de l'Hôpital, 32, BERNE à proximité de la gare.

4083

Ingénieur-Directeur: F. NAEGELI

ancien expert - examinateur du Bureau fédéral des brevets.

Chaux hydrauliques de Vallorbe.

(Société des Usines des Grands-Crêts).

Zeugniss

Brig, den 25. Mai 1906.

Die Unterzeichnete bezeugt hiermit dass sämtlicher Kalk, der im Simplon-Tunnel in den Jahren 1898 bis 1906 Verwendung fand, von der

Société des Usines des Grands-Crêts près Vallorbe

geliefert wurde.

Ausserdem freut es sie bezeugen zu können, dass die Kalkfabrik in allen Beziehungen ihren vertraglichen Verpflichtungen nachgekommen ist und zu Reklamationen nie Veranlassung gab.

Baugesellschaft für den Simplon-Tunnel

pp BRANDT, BRANDAU & C^{ie}

(Signé) E. LOCHER.

PARQUETERIE D'AIGLE (Fondée en 1855)

**MILAN 1906 Diplôme d'honneur
avec Médailles d'or**
Médaille d'or : 4733
Yverdon 1894. Genève 1896. Vevey 1901.

Représentée : à Lausanne par M. J. MERLE, Maupas, 13,
à Montreux par M. Alb. CHENEVAL, avenue Nestlé,
à Genève par M. Claude MERLE, Chemin des Sources, 9.

Téléphone :
N° 2977.

KOCH & Cie, ci-devant E. Baumberger & Koch, **BALE**

Télégrammes :
Asphalte, Bâle.



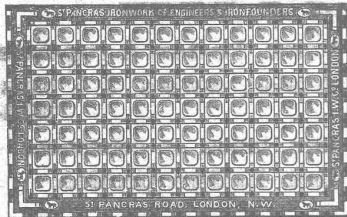
Matériaux pour constructions.

CLOSETS anglais : Grands assortiments en
Jura, Napoli, Portugal, Rotterdam,
Hauteville, etc.

Cuvettes. — Lavabos. — Urinoirs. — Eviers.
Tuyaux en grès.

GARREAUX pour dallages et pour revêtements.

PRISMES ET RÉFLECTEURS
en verre de St-Pancras.



Briques réfractaires
de Kandern.

GOUJONS en pierre ponce
24 × 12 × 6 cm.

Plaques isolatrices
contre l'humidité
avec lames de plomb.

Carton bitumé
en diverses épaisseurs.

Entreprises de Travaux

publics et particuliers.

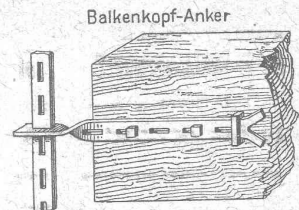
Toitures pour constructions industrielles
système breveté Séquin & Knobel.
Toitures en ciment volcanique et en carton bitumé.

Dallages pour écuries. — Parquets sur bitume.
Exécution prompte et soignée. 4258

BRIQUES EN LIÈGE isolant contre les températures.

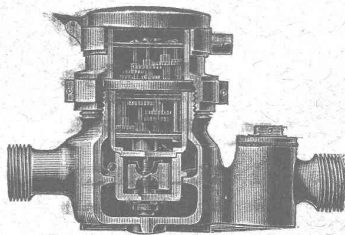
Fer d'ancrage

pour bâtiments, en fer fondu
Siemens-Martin.
Se façonne à froid sur le
chantier.



Happ & Cie, Armaturenfabrik - Zurich

3116-2



Vannes d'arrêt pour toutes pressions.

Bouches à eau et Colonnes-fontaines.

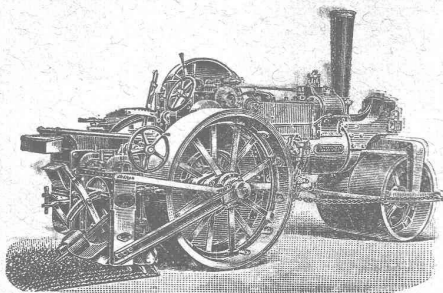
Tuyaux en fonte et pièces spéciales.

Colliers de prises noirs et galvanisés.

Laine de plomb pour joints de tuyaux.

Compteurs d'eau, Système Andrae.

FRITZ MARTI Société anonyme, BERNE



VENTE et LOCATION de Rouleaux compresseurs à vapeur, système
Aveling & Porter, fonctionnant dans un grand nombre de communes suisses.

Locomotives routières. — Concasseurs pour faire le gravier et le sable.

LOCOMOBILES, ainsi que tout le matériel roulant et
4550-4 pour entrepreneurs.

Balayeuses, Voitures d'arrosage.
Chars pour le transport de la boue.

