

**Zeitschrift:** Bulletin technique de la Suisse romande  
**Band:** 34 (1908)  
**Heft:** 1

## Werbung

### Nutzungsbedingungen

Die ETH-Bibliothek ist die Anbieterin der digitalisierten Zeitschriften auf E-Periodica. Sie besitzt keine Urheberrechte an den Zeitschriften und ist nicht verantwortlich für deren Inhalte. Die Rechte liegen in der Regel bei den Herausgebern beziehungsweise den externen Rechteinhabern. Das Veröffentlichen von Bildern in Print- und Online-Publikationen sowie auf Social Media-Kanälen oder Webseiten ist nur mit vorheriger Genehmigung der Rechteinhaber erlaubt. [Mehr erfahren](#)

### Conditions d'utilisation

L'ETH Library est le fournisseur des revues numérisées. Elle ne détient aucun droit d'auteur sur les revues et n'est pas responsable de leur contenu. En règle générale, les droits sont détenus par les éditeurs ou les détenteurs de droits externes. La reproduction d'images dans des publications imprimées ou en ligne ainsi que sur des canaux de médias sociaux ou des sites web n'est autorisée qu'avec l'accord préalable des détenteurs des droits. [En savoir plus](#)

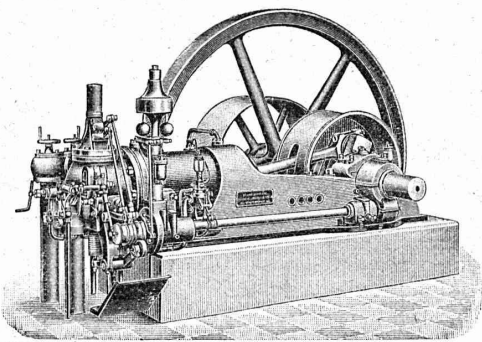
### Terms of use

The ETH Library is the provider of the digitised journals. It does not own any copyrights to the journals and is not responsible for their content. The rights usually lie with the publishers or the external rights holders. Publishing images in print and online publications, as well as on social media channels or websites, is only permitted with the prior consent of the rights holders. [Find out more](#)

**Download PDF:** 22.02.2026

**ETH-Bibliothek Zürich, E-Periodica, <https://www.e-periodica.ch>**

**SOCIÉTÉ SUISSE**  
pour la Construction de LOCOMOTIVES et de MACHINES  
**WINTERTHUR**

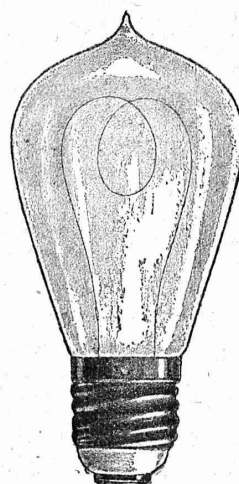


**MOTEURS "WINTERTHUR"**  
à gaz pauvre, à gaz de ville,  
à pétrole et à benzine.

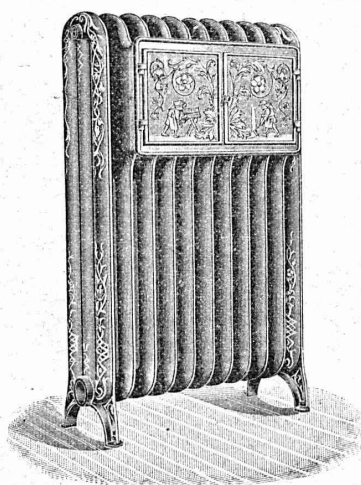
**GAZOGÈNES S. L. M.**

pour la production du gaz pauvre  
pouvant servir aussi, avec grand avan-  
tage, au chauffage,  
soudage, trempe, recuite, etc.

DEVIS et  
RENSEIGNEMENTS GRATUITS



FABRIQUE DE  
Lampes électriques à incandescence  
AARAU



**Ele PÆRLI & Cie**  
BIENNE 3784 LAUSANNE

**Chauffages centraux**  
*de tous les systèmes.*

**Installations sanitaires**

**Excellentes références.**

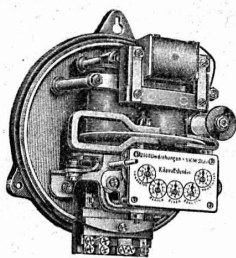
**EXPLOSIFS 3803**  
Société Suisse  
DES  
**EXPLOSIFS**  
à BRIGUE (Valais).

Dynamites à tous do-  
sages. Détonateurs. Mè-  
ches et tous accessoires.

**Trüb, Fierz & Co, Hombrechtikon, Zurich**

Fabrique d'Instruments électriques à mesurer, Compteurs  
électriques et appareils scientifiques, 3481

recommandent leurs **NOUVEAUX TYPES :**



**Voltmètres**  
**Ampèremètres**  
**Wattmètres**  
Instruments de con-  
trôle et de laboratoire.  
Appareils enregis-  
treurs ainsi que Compteurs  
pour courants alternatifs.  
Fabrication exclusivement de 1er ordre  
Fondée en 1893.  
Télégramme: Trüb, Hombrechtikon.

Carreaux en ciment compri-  
mé. (3862 — 3)  
Carreaux mosaïques en mar-  
bre comprimé.  
Carreaux pour revêtements.  
Pose de carrelages et revê-  
tements à forfait.  
**Fr. JENNY, Rolle.**  
Maison fondée en 1850.

Manufacture de Papiers.  
**J.-G. STOUKY, Lausanne.**  
Gare du Grand-Pont L.-O.  
Spécialité de papiers pour  
Ingénieurs, 3053  
Architectes, Entrepreneurs.

**ENTREPRISES GÉNÉRALES**  
de VITRERIE en tous genres.

Atelier spécial de Vitraux d'Art.

**ENCADREMENTS 4444**

**P. CHIARA**  
Pl. St-Laurent, Lausanne.  
Verres de toutes sortes en gros et détail.

**FERMETURES**  
automatiques à rouleaux  
EN TÔLE ONDULÉE  
**FR. GAUGER À ZÜRICH**

207

**Etirage de précision.**

**MONTANDON & Cie, S.A., Bienne**

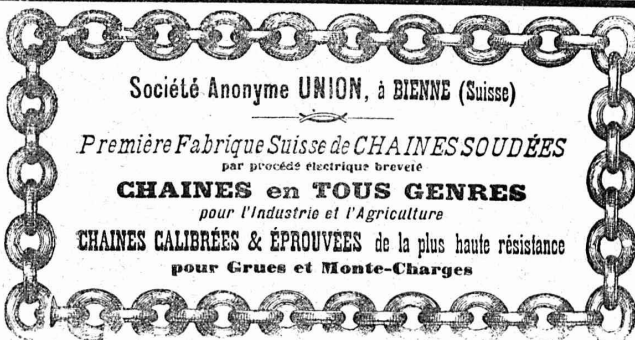
offrent comme spécialité : 3783

Fer et acier étiré, rond, six pans, carré et tout autre profil.

**Arbres polis, en acier comprimé.**

**Arbres en acier, tournés, polis.**

DEMANDER NOS PRIX - COURANTS SPÉCIAUX

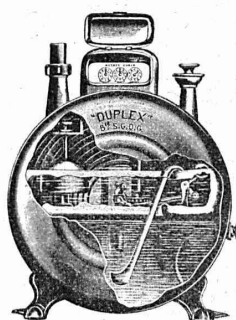


Société Anonyme UNION, à BIENNE (Suisse)

Première Fabrique Suisse de CHAINES SOUDÉES  
par procédé électrique breveté

**CHAINES en TOUS GENRES**  
pour l'Industrie et l'Agriculture

CHAINES CALIBRÉES & ÉPROUVÉES de la plus haute résistance  
pour Grues et Monte-Charges



COMPAGNIE POUR LA  
FABRICATION des COMPTEURS  
et MATÉRIEL d'USINES à GAZ

Ancienne Maison  
A<sup>d</sup>e Siry, Lizars & C<sup>ie</sup>, Genève

## Compteurs Duplex

Nouveau compteur à mesure invariable  
et à volant équilibré. 4481

COMPTEURS SECS  
APPAREILS POUR USINES A GAZ  
CONSTRUCTION  
d'USINES à GAZ COMPLÈTES

**VITRAUX D'ART** de tous  
styles.

**DREVARD & DUBOST**

ARTISTES PEINTRES-VERRIERS SPÉCIALISTES  
Avenue d'Ouchy, 11, Villa Le Closel, Lausanne (Suisse).

VITRAUX POUR VILLAS, BOW-WINDOW, SALLES A MANGER  
VERRES ET GLACES. SPÉCIALITÉ DE MONTAGE SUR CUIVRE  
Décoration sur Opaline. — Restauration de Vitraux. 4463  
Prix modérés. — Téléphone 1346.

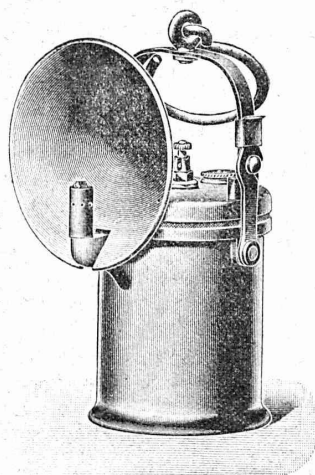


Fabrication spéciale de  
**RESSORTS**  
en tous genres.

Calculs pour la capacité de charge à la  
disposition de nos clients. 4450

Acier de toute première qualité. — Trempe égale et exacte.

**Baumann Frères, Ruti (Zurich).**



Plus de 50,000 Lampes

à Acétylène p. mines

ou pour travaux en tunnels ont été vendues  
en peu de temps (Syst. Wolf).

CE CHIFFRE SE PASSE DE COMMENTAIRES

Enormes avantages sur  
les lampes à huile classiques.

Pouvoir éclairant 12 fois plus grand.

40% d'économie de frais d'entretien.

TARIFS FRANCO

Friemann & Wolf (G. m. b. H.)

Machines et fabrication de lampes.

Zwickau i/S.

Représentants exclusifs pour la Suisse:

**PETITPIERRE FILS & C<sup>o</sup>**

NEUCHÂTEL H 6837 N

Explosifs en gros.

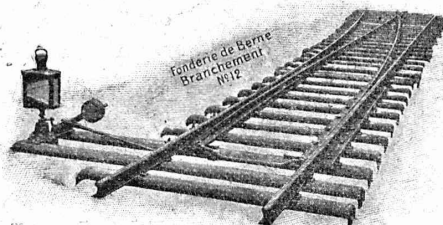
## BREVETS D'INVENTION

MARQUES DE FABRIQUE-DESSINS-MODELES.  
OFFICE GÉNÉRAL FONDÉ EN 1888 LA CHAUX-DE-FONDS.

**MATHEY-DORET** Ing<sup>r</sup> Conseil

## SOCIÉTÉ DES USINES de Louis de ROLL

SUCCURSALE : FONDERIE de BERNE. Fournit :



**Appareils de levage :** Ponts roulants, Grues pivotantes  
ou électriques. Monte-charges hydrauliques, électriques  
ou à courroie.

**Matériel de chemins de fer :** Ponts tournants et Cha-  
vains et pour locomotives, commandés à bras, par ma-  
chines à vapeur ou par moteurs électriques.

**Branchements et croisements** pour voies étroites et voies  
normales, pour rails Vignol  
et rails à gorge. 231

**BARRIÈRES** avec ou sans arrêts et sonneries.

**Superstructures à crémaillères. Chemins de fer funicu-  
lares.** (Freins brevetés). Depuis le commencement de 1898 la  
Fonderie de Berner a fourni 32 funiculaires.

**Barrages,** installations métalliques et mécaniques pour barrages  
(vannes, écluses, grilles, treuils, etc.).

**Machines pour la fabrication des briques en ciment.**

Renseignements sur des installations faites, références,  
projets et devis sont à disposition



Marque déposée.

## Avez-vous un papier à calquer qui satisfait vos desiderata ?

si non demandez ma

Collection d'échantillons N

**E. PFENNINGER**

Successeur de  
C.-F. Billwiller & Cie, Zurich.

Articles techniques

Succursale : **LAUSANNE, rue du Midi 20**

4455-IV



**A. MOREL.**  
**ATELIER**  
**D'HELIOGRAPHIE**  
LAUSANNE  
ET  
GENÈVE

Lausanne Valentin 65. — Téléphone 327. Geneve Rue de Carouge 72. — Téléphone 5572.

**Le meilleur Plancher du Monde**  
est le  
**TERRAZZO EN LIÈGE**  
**„IDÉAL“**  
**BREVET + N° 32251**  
sans joints, chaud, élastique, insonore,  
hygiénique, solide & bon marché.  
Garantie absolue.  
**USINES SUISSES DES**  
**LIÈGES & MATÉRIAUX ISOLANTS**  
✦ **DURRENALSCH (ARGOVIE)**  
Prospectus, échantillons & devis gratis !

### Scierie électrique du Boulevard

ENTREPRISE DE CHARPENTERIE

Fribourg **PIERRE WINCKLER** (Suisse)

**Bois de construction**

charpente équare à la scie, planches brutes, crêtées, travaillées, lames, liteaux, lattes, etc., livrables sur demande.

Livraison prompte et soignée.

4087

### Emulsion bitumineuse de Wunner

employée pour la préparation de mortier isolant pour  
couverture de terrasses, balcons, voûtes et tunnels.

Indispensable pour l'assainissement  
des caves et souterrains ; pour le revêtement  
des façades, ainsi que des réservoirs à acides  
et dans la construction des toits modernes.

Représentants généraux pour la Suisse :

**von Kaenel & Co., Gessnerallee 32, Zürich I**

Références de premier ordre. Téléphone 7175. Prospectus gratis.

Se méfier des contrefaçons de qualité  
inférieure.

4524

### CARRELAGES

de Winterthour.

3098

Carreaux en faïence pour revêtements.

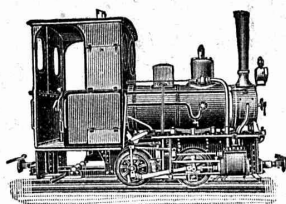
A. Werner-Graf,  
Winterthour.

### Photogravure "Bienna"

Bienne • 40, Rue du Contrôle

**DESSINS ET CLICHÉS**  
**POUR L'IMPRIMERIE**





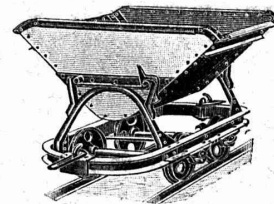
Société Suisse pour matériel de chemins de fer portatifs et fixes.

**Orenstein & Koppel**

ZURICH I. Bahnhofstr. 51 (Mercatorium) 3819

Rails, voies, changements de voie,  
plaques tournantes, wagonnets de toute sorte,  
locomotives, locomobiles, dragues.

GRANDS ENTREPOTS PRÈS LAUSANNE



**MONTBARON & GAUTSCHI**  
**NEUCHÂTEL SUISSE**

**CLICHÉS**

**PHOTOGRAVURE MODERNE**  
**AUTOTYPIC. TROIS COULEURS**  
**ZINCOGRAPHIE, XYLOGRAPHIE**  
**GALVANOS**

Représentant à Lausanne :

3882

A. Nicole, rue de la Tour, 16.

MANUFACTURE  
de **CAOUTCHOUC**  
V<sup>ve</sup> de **H. SPECKER**  
ZURICH

**SPÉCIALITÉS**

**GANTS** en caoutchouc pour Electriciens.

**SOULIERS** spéciaux  
isolateurs en caoutchouc.  
**TAPIS EN CAOUTCHOUC**

**VÊTEMENTS**

pr Scaphandriers et Mineurs.  
**CULOTTES**,  
**BAS** et **BOTTES** à EAU

Tubes et Feuilles en Ebonite.  
Guttapercha.

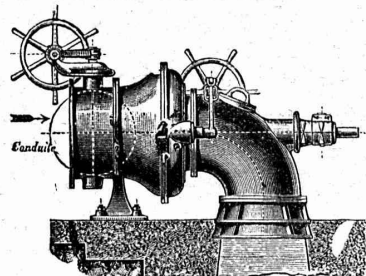
**BANDES CAOUTCHOUCÉES**  
isolantes.

Tubes à gaz. 3801

**MANTEAUX** et **PELERINES**  
en tissu caoutchoutés.

Envois au choix.

Ateliers de Constructions Mécaniques  
**de Vevey (Suisse)**. Maison fondée en 1830.



Fonderies  
de Fer et de Bronze.  
**Turbines et Régulateurs**  
Manchons  
d'accouplement élastiques.  
Pompes. 3571  
Compresseurs d'air.  
Pressoirs à vin continus.  
Pétrins et Fours mécaniques  
Tuyauterie en tôle.  
Chaudronnerie. Charpentes  
et Ponts en fer.

Fabrique de Machines, Fribourg

**S. A.**

**CHAUFFAGE CENTRAL**

des meilleurs systèmes.

**Buanderies**  **Séchoirs**

**ET**

**Installations de Bains.**

Premières références.

3803

FABRIQUE SPÉCIALE POUR  
**Ascenseurs et Monte-charges**  
**ÉLECTRIQUES**

**SCHINDLER & C<sup>ie</sup>, LUCERNE**

Maison  
**DE CONFIANCE**  
fondée en 1874.

Commande par boutons

Marche  
silencieuse.

Grande vitesse :  
jusqu'à  
2 m. par seconde.

Parachute infallible.

Derniers modèles  
américains.

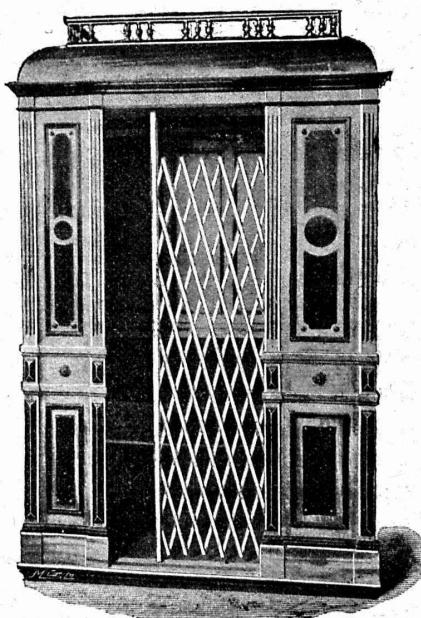
600 installations  
en fonction.

Un cheval suffit  
pour ascenseur de  
3 personnes.

Seul Ascenseur Electrique marchant sans  
bruit tout en étant d'un bon rendement.

Renseignements, Dessins, Devis et Prix - courants  
gratuits sur demande.

240



## Aif. DIENER & Co, ZURICH II

Agents généraux pour la Suisse

de

✱ la Fabrique de Porcelaine à Hermsdorf, S. A. ✱

Spécialités : Isolateurs pour haute et basse tension en porcelaine dure.

✱ ✱ Adt Frères, Société anonyme, Ensheim. ✱ ✱

Tubes isolateurs : avec armature de laiton ; avec armature de tôle d'acier plombée ; avec armature d'acier sans soudure ; sans armature de métal.

✱ ✱ ✱ F.-W. Busch, Lüdenscheid. ✱ ✱ ✱

Interrupteurs, commutateurs, douilles, coupe-circuits, etc.

Ing. V. Tedeschi & Cie. Société anonyme, à Turin.

Câbles et fils électriques.

Deutsch-oesterr. Mannesmannröhren-Werke, Düsseldorf

Tuyaux Mannesmann en acier sans soudure, pour conduite d'eau et du gaz ; poteaux pour le transport de l'énergie électrique. Tuyaux avec soudure.

## USINES DU VALLON CONSTRUCTIONS MÉCANIQUES ET MÉTALLIQUES

J. Duvillard, à Lausanne.

Fonderies de fer et de bronze. Ascenseurs. Monte-charges et appareils de levage. Turbines, roues et presses hydrauliques. Pompes pour haute pression. Presses à briques. Machines à battre, pressoirs et treuils. Tuyaux et réservoirs en tôle. Colonnes en fonte.

273

## Fabrique d'Instruments de précision

S. A.

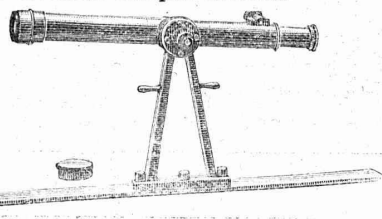
3815

ci-devant H. MOHLENBRUCK, Ingén., LAUSANNE

INSTRUMENTS DE HAUTE PRÉCISION

Théodolites. Niveaux en tous genres. Alidades. Physique. Fournitures diverses. Compas d'Aarau.

Téléphone N° 308.



Les réparations sont exécutées le plus rapidement possible.



De VALLIERE & SIMON, ingénieurs civils, 1, Place Cathédrale LAUSANNE



## BÉTON ARMÉ



Système de VALLIÈRE. — Brevet Suisse 20,148.

Projets et études de: Ponts, planchers, sommiers, colonnes, réservoirs, cuves de gazomètres, silos, fondations, toitures, tuyaux, canaux, etc.

Représentants pour la Suisse et la France du système MELAN pour ponts en béton armé.

Renseignements et devis gratuits.

4269

Concessionnaires : F. Riodel & Fils, Genève. E. Bellorini, Lausanne. Römer & Fehlbaum, Bienne. A. Champion, Vevey et Montreux. Franceschetti & Pfister, Zurich. Zanzi, Locarno, Tessin. E. Nosedà, Neuchâtel.

## Schweiz. Eternitwerke S. A.

Direction : A. Steinbrunner, Niederurnen.

NIEDERURNEN (Canton de Glaris).

Succursale à ZURICH II, Rieterstrasse 48.

RÉCOMPENSES :

Exposition universelle à Liège 1905 : Médaille d'or et Diplôme d'honneur.

Exposition à Frauenfeld 1903 : Médaille d'argent.

4246

Nous recommandons le  
**FIBRO- CIMENT**

Marque  
déposée  
en Suisse.

« DURABILIT »

pour couvertures de toits, résistant aux ouragans et à l'épreuve du feu ;  
pour revêtements de façades ;  
pour revêtements intérieurs de parois et de plafonds à l'épreuve du feu ;  
pour matériel d'isolation dans l'électrotechnique ;  
pour mobilier de bureaux à l'épreuve du feu.

EMPLOI ILLIMITÉ

Prospectus et échantillons sur indication du but de l'emploi gratis et franco.



4287

## Société Suisse des LIÈGES AGGLOMÉRÉS

Usine : Rue de Lancy, ACACIAS-GENÈVE  
TÉLÉPHONE 5109

BRIQUES, CARREAUX & PANNEAUX

de toutes épaisseurs et dimensions, brevétés s. g. d. g.  
pour hourdis de planchers, cloisons légères, plafonnages, revêtements iso-  
lants, toitures, pavages, chambres frigorifiques, glacières, constructions dé-  
montables, habitations coloniales, hôpitaux, casernes, etc., etc.

MATÉRIAUX LÉGERS

Isolants, Insonores, Incombustibles, Hydrofuges et Calorifuges.

## J. MERLE, MAUPAS, 13, LAUSANNE

Laboratoire pour reproduction à façon des calques.  
Papier ferro-prussiate extra rapide  
do. noir sur blanc sans bain  
garanti sur facture et toutes fournitures.  
Téléphone 1575. \* TARIFS ET INSTRUCTIONS FRANCO \* Téléphone 1575.

## Daniel PERRET, Appareilleur

Avenue Béthusy. LAUSANNE Avenue Béthusy.  
Installateur des Eaux de Cossonay, Ballaigues,  
Vallorbe, Vaulion, Echallens, Bremblens, Leysin, etc.

Spécialité de canalisations à haute pression. Chauffages de  
serres, chambres de bains et buanderies. Installations pour  
eau et gaz. Appareils sanitaires de tous systèmes. Serrurerie  
en tout genre. — Etudes et devis sur demande. 3946

## E. BECK

PERLES, près BIENNE

Télégrammes: PAPPBECK — Téléphone.

FABRIQUE POUR:

Carton bitumé. — Ciment ligneux.

PLAQUES d'ASPHALTE pour Isolations en tous genres.  
TAPIS D'ISOLATIONS — GOUDRON MINÉRAL RAFFINÉ  
TRINIDAD ÉPURÉE 3884  
Tous les produits d'Asphalte et de Goudron.

## Düsseldorfer Röhrenindustrie

Düsseldorf- Oberbilk,

recommande ses

4307

## Tuyaux en fer forgé

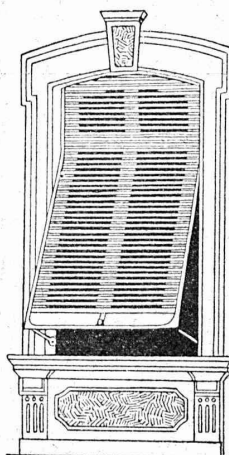
jusqu'à 1200 mm. de diamètre, droits et courbés, pour  
Conduites de vapeur, d'eau, de turbines, installations  
hydrauliques, installations de condensation, etc.,  
avec toutes les  
pièces de raccordement et pièces moulées nécessaires.

Représentant pour la Suisse:

G.-A. BOURGEOIS-RICHTER, Ing<sup>r</sup>, 5, Breitingerstrasse,  
ZURICH II.

## W. BAUMANN, Horgen.

Manufacture de Jalousies en Bois.



Le plus ancien établissement de ce genre  
en Suisse. — 170 ouvriers. 4492

### VOLETS à ROULEAUX

STORE A LAMES PRISMATIQUES  
AXE EN FER A RESSORTS

introduit en 1892; très apprécié

Marquises — Persiennes — Paravents

Exécution en Red-Pine américain,  
en bois du nord  
ou en bois indigène.

REPRÉSENTANTS:

MM. RAMELET Frères,  
et Louis WÄCKERLIN, place du Flon,  
Lausanne.

M. Jérôme DUCHOSAL, rue Necker 11,  
Genève.

Emile PIROUE, 85, Temple Allemand,  
Chaux-de-Fonds.

Usine à Paris IX<sup>e</sup>, 12, Rue du Delta

## ÉLECTRICITÉ

Nous livrons, en plus de nos articles Cuivre et Laiton:

FILS D'ARGENT <sup>000</sup>/<sub>1000</sub> POUR FUSIBLES, FILS DE PLOMB,  
FILS DE NICKELINE, FILS D'ALUMINIUM, barres et  
planches,

FILS DE FER ET D'ACIER GALVANISÉS, FILS  
BI-MÉTAL,

3781-3 CABLES POUR ANCRAGES et haubans en fer  
et acier galvanisé,

CORDES EN ACIER avec et sans âme en  
chanvre, pour ascenseurs, lampes à arc, etc

ZINC en barres étirées et planches.

### Isolateurs

de la fabrique de Porcelaine Ph. Rosenthal & Co à Selb (Bavière)

Spécialité: Isolateurs pour haute tension  
Modèles déposés

KLEINERT & GIRARD, à Bienne.

## Atelier Mécanique de Menuiserie

### JACCOUD-HURNI

LAUSANNE, Clos Ouest, route de Morges, LAUSANNE

4111

TÉLÉPHONE 2067

Installation de Bureaux et Magasins. Réparations en t<sup>s</sup> genres.

## Chaux hydrauliques de Vallorbe.

(Société des Usines des Grands-Grêts).

### Zeugniss

Brig, den 25. Mai 1906.

Die Unterzeichnete bezeugt hiermit dass sämtlicher Kalk, dèr im Simplon-Tunnel in den  
Jahren 1898 bis 1906 Verwendung fand, von der

### Société des Usines des Grands-Grêts près Vallorbe

geliefert wurde.

Ausserdem freut es sie bezeugen zu können, dass die Kalkfabrik in allen Beziehungen ihren ver-  
traglichen Verpflichtungen nachgekommen ist und zu Reklamationen nie Veranlassung gab.

Baugesellschaft für den Simplon-Tunnel

pp BRANDT, BRANDAU & C<sup>ie</sup>

(Signé) E. LOCHER.

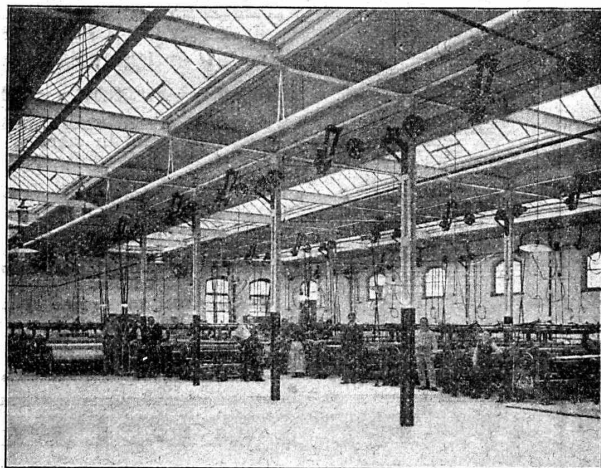


## PARQUETERIE D'AIGLE (Fondée en 1855)

**MILAN 1906 Diplôme d'honneur  
avec Médailles d'or**

Médaille d'or : 3901  
Yverdon 1894. Genève 1896. Vevey 1901.

Représentée : à Lausanne par M. J. MERLE, Maupas, 13,  
à Montreux par M. Alb. CHENEVAL, avenue Nestlé,  
à Genève par M. Claude MERLE, Chemin des Sources, 9.



Projets, devis et tous renseignements seront envoyés sur demande à MM. les Ingénieurs, Architectes, Entrepreneurs et Fabricants par les

Propriétaires du Brevet :  
**SEQUIN & KNOBEL**  
Ingén. civils pr Constructions industrielles modernes  
**RÜTI (Zürich).**

Concessionnaires et Représentants :  
**KOCH & Co**, ci-devant E. Baumberger & Koch  
Entreprise spéciale pr Toitures et Dallages pr Constructions industrielles,  
**BALE**

## Nouvelles Toitures pour Constructions industrielles

Brevet + N° 23428

Toitures plates prenant jour d'en haut,  
avec dispositif d'aérage, très avantageux pour  
toutes constructions industrielles :

Système le plus rationnel pour :

Usines de constructions mécaniques et électriques.  
Ateliers. — Fonderies. — Industries textiles.  
Blanchisseries. — Teintureries. — Brasseries. — Halles  
à marchandises. Entrepôts. Marchés couverts, etc., etc.

AVANTAGES DU SYSTÈME :

1. Il convient à toutes les orientations pour le jour, venant d'en haut.
2. Isolation parfaite et poids propre très léger.
3. Jour excellent, de grande intensité et uniforme avec dispositif d'aérage spécial.
4. Exécution rapide en toute saison et prix très modérés.
5. Meilleur système pour tous les climats, chauds et froids, même avec fortes chutes de neige.
6. Montage très facile et rationnel des supports et piliers de Transmissions.

# LA SUISSE

Fondée en 1858.

Société d'assurances sur la vie.

Fondée en 1858.

Siège social : LAUSANNE, Rue du Midi, 2.

Assurances au décès, mixtes, mixtes à terme fixe, temporaires de survie, assurances combinées à effets multiples et à revenu garanti en cas de vie, épargne à terme fixe, assurances de dotation, assurances militaires de capitaux différés pour enfants. Rentes viagères sur une tête et sur deux têtes, rentes différées à volonté. Achats de nues propriétés et d'usufruits.

Etude de toutes combinaisons d'assurances sur la vie, de capitaux ou de rentes non prévues, par les prospectus ou tarifs.  
**Combinaison spéciale :** En échange de la participation aux bénéfices, la SUISSE délivre sans augmentation de primes une police d'assurance individuelle contre les accidents, dont elle supporte elle-même les risques.

### RENTES VIAGÈRES

|   |  |
|---|--|
| 10,000 fr. versés à 60 ans donnent une rente annuelle de <b>Fr. 900</b> | 10,000 fr. versés à 70 ans donnent une rente annuelle de <b>Fr. 1289</b> |
| 10,000 » 65 » » » <b>1084</b>   | 10,000 » 75 » » » <b>1460</b>  |

Pour renseignements et prospectus, s'adresser à la Direction, rue du Midi, 2, à Lausanne, à M. Alfred Thélin, inspecteur, à Lausanne, et aux agences, dans toutes les localités de quelque importance en Suisse. (3768)

## Fabrique Suisse d'Accumulateurs

(Société Anonyme)

4514

**OLTEN**

Accumulateurs de toutes dimensions.

Système éprouvé.

Plus de courts-circuits.

Réparation et Transformation de Batteries existantes.

MILAN 1906 : GRAND PRIX

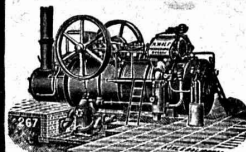
# R. WOLF

Magdebourg-Buckau

Représentant :

**W. THIELE**

Zurich.



## Demi-Fixes et Locomobiles

à vapeur saturée et à vapeur sur-  
chauffée de 10 à 600 chevaux.

**FORCE MOTRICE LA PLUS ÉCONOMIQUE  
POUR TOUTES LES BRANCHES DE L'INDUSTRIE**

Conduite facile. Sécurité de marche absolue. Grande réserve de force.  
Marche régulière et silencieuse Emploi de n'importe quel combustible.  
Emploi de la vapeur d'échappement pour le chauffage et autres  
usages auxiliaires.

Production totale 520,000 chevaux.