

Zeitschrift: Bulletin technique de la Suisse romande
Band: 34 (1908)
Heft: 4

Werbung

Nutzungsbedingungen

Die ETH-Bibliothek ist die Anbieterin der digitalisierten Zeitschriften auf E-Periodica. Sie besitzt keine Urheberrechte an den Zeitschriften und ist nicht verantwortlich für deren Inhalte. Die Rechte liegen in der Regel bei den Herausgebern beziehungsweise den externen Rechteinhabern. Das Veröffentlichen von Bildern in Print- und Online-Publikationen sowie auf Social Media-Kanälen oder Webseiten ist nur mit vorheriger Genehmigung der Rechteinhaber erlaubt. [Mehr erfahren](#)

Conditions d'utilisation

L'ETH Library est le fournisseur des revues numérisées. Elle ne détient aucun droit d'auteur sur les revues et n'est pas responsable de leur contenu. En règle générale, les droits sont détenus par les éditeurs ou les détenteurs de droits externes. La reproduction d'images dans des publications imprimées ou en ligne ainsi que sur des canaux de médias sociaux ou des sites web n'est autorisée qu'avec l'accord préalable des détenteurs des droits. [En savoir plus](#)

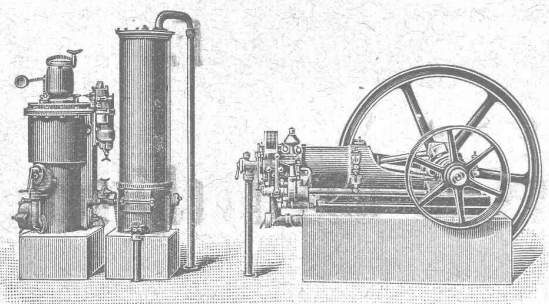
Terms of use

The ETH Library is the provider of the digitised journals. It does not own any copyrights to the journals and is not responsible for their content. The rights usually lie with the publishers or the external rights holders. Publishing images in print and online publications, as well as on social media channels or websites, is only permitted with the prior consent of the rights holders. [Find out more](#)

Download PDF: 04.05.2026

ETH-Bibliothek Zürich, E-Periodica, <https://www.e-periodica.ch>

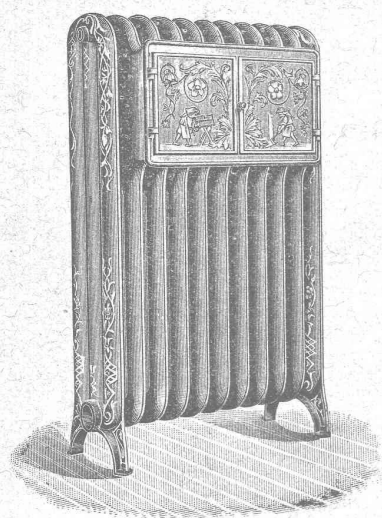
SOCIÉTÉ SUISSE
 pour la Construction de **LOCOMOTIVES** et de **MACHINES**
WINTERTHUR



MOTEURS " WINTERTHUR "
 à gaz pauvre, à gaz de ville,
 à pétrole et à benzine.

GAZOGÈNES S. L. M.
 pour la production du gaz pauvre
 pouvant servir aussi, avec grand avan-
 tage, au chauffage,
 soudage, trempe, recuite, etc.

DEVIS et
RENSEIGNEMENTS GRATUITS



Ele PÆRLI & Cie
 * **BIENNE** 3784 * **LAUSANNE**

Chauffages centraux
de tous les systèmes.

Installations sanitaires

Excellentes références.

ME
 Marque déposée.

Lampes
Carbone
 pour
 toutes espèces
 de courant
 et pour
 tous les effets
 d'éclairage.

Brevetées dans tous les Etats.

Louvain 1907. Anvers 1907.
 Grand prix. Grand prix.

LAMPES à ARC
 avec charbons obliques
 et avec charbons verticaux
 superposés.

Lampes d'effet à flamme.
 Lampes économiques.

Devis et prospectus gratis.

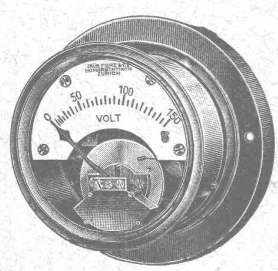
Carbone-Licht-Gesellschaft.
 m. b. H. 4270
 Berlin N.-W. 87.

Représentants généraux
 pour la Suisse :

HAUS & Cie, BALE
 104, Güterstrasse.

Trüb, Fierz & Co, Hombrechtikon, Zurich

Fabrique d'Instruments électriques à mesurer, Compteurs
 électriques et appareils scientifiques, 3181
 recommandent leurs **NOUVEAUX TYPES :**



Voltmètres
Ampèremètres
Wattmètres
Instruments de con-
trôle et de laboratoire.
Appareils enregis-
treurs ainsi que Compteurs
pour courants alternatifs.
 Fabrication exclusivement de 1^{er} ordre
 Fondée en 1893.
 Télégramme : Trüb, Hombrechtikon.

Carreaux en ciment compri-
 mé. (3862 - 3)
Carreaux mosaïques en mar-
 bre comprimé.
Carreaux pour revêtements.
Pose de carrelages et revê-
tements à forfait.
Fr. JENNY, Rolle.
 Maison fondée en 1850.

Manufacture de Papiers.
J.-G. STOUKY, Lausanne.
 Gare du Grand-Pont L.-O.
 Spécialité de papiers pour
 Ingénieurs, 3053
 Architectes, Entrepreneurs.

ENTREPRISES GÉNÉRALES
 de **VITRERIE** en tous genres.
 Atelier spécial de Vitraux d'Art.
ENCADREMENTS 4144
P. CHIARA
 Pl. St-Laurent, Lausanne.
 Verres de toutes sortes en gros et détail.

FERMETURES
 automatiques à rouleaux
 EN TÔLE ONDULÉE
FR. GAUGER À ZÜRICH
 207

Montandon & Cie S.A. Bienne

Arbres de transmission
 EN ACIER
 comprimé et tourné, poli.

Société Anonyme UNION, à BIENNE (Suisse)

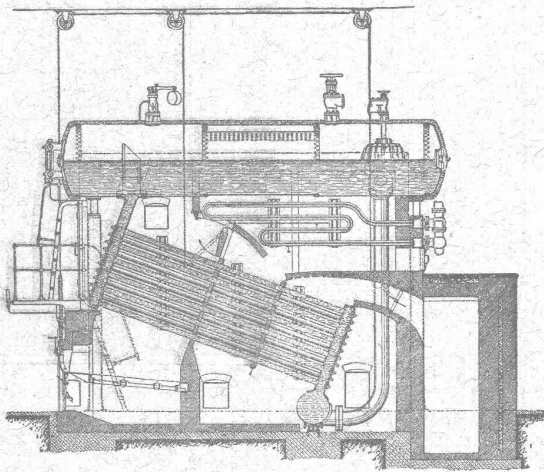
Première Fabrique Suisse de CHAINES SOUDÉES
 par procédé électrique breveté

CHAINES en TOUS GENRES
 pour l'Industrie et l'Agriculture

CHAINES CALIBRÉES & ÉPROUVÉES de la plus haute résistance
 pour Grues et Monte-Charges

SULZER FRÈRES

Winterthur.



Chaudières multitubulaires

de toutes grandeurs et pression de marche.

Circulation énergique et grande production de vapeur, par suite de l'amenée directe de l'eau aux faisceaux tubulaires inférieurs;

Vaste espace de vapeur;

Couvercles de fermeture de construction éprouvée. 3607-1

Surchauffeur pouvant être réglé et isolé à volonté.

Installations exécutées, entre autres : (Z à 1238 g)

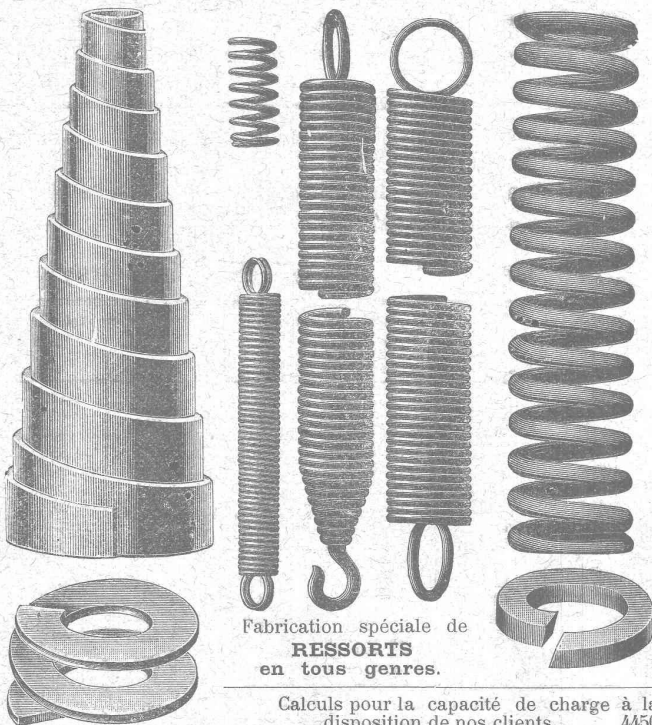
Stations centrales d'électricité de St-Gall, du Locle, de Winterthur, Wynau, Flüm.

En exécution : Stations centrales d'électricité de Chaux-de-Fonds, Wynau, Rathausen près Lucerne, etc.

BREVETS D'INVENTION

MARQUES DE FABRIQUE.-DESSINS.-MODÈLES.
OFFICE GÉNÉRAL, FONDÉ EN 1838 LA CHAUX-DE-FONDS.

MATHEY-DORET Ingr. Conseil



Fabrication spéciale de
RESSORTS
en tous genres.

Calculs pour la capacité de charge à la disposition de nos clients. 4450

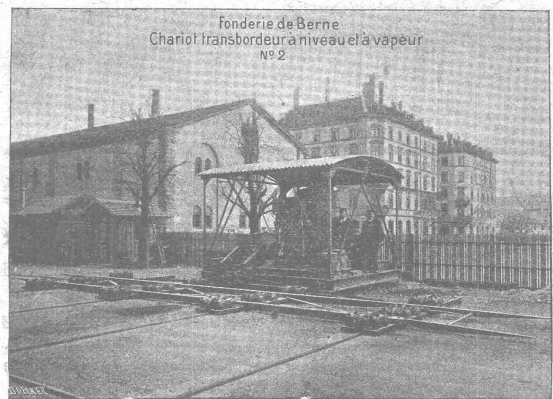
Acier de toute première qualité. — Trempe égale et exacte.

Baumann Frères, Ruti (Zurich).

SOCIÉTÉ DES

USINES de Louis de ROLL

SUCCURSALE : FONDERIE de BERNE. Fournit :



Appareils de levage : Ponts roulants, Grues pivotantes fixes et sur chariots. Commande à bras ou électrique. Monte-charges hydrauliques, électriques ou à courroie.

Matériel de chemins de fer : Ponts tournants et Chariots transbordeurs pour wagons et pour locomotives, commandés à bras, par machines à vapeur ou par moteurs électriques.

Branchements et croisements pour voies étroites et voies normales, pour rails Vignole et rails à gorge.

BARRIÈRES avec ou sans arrêts et sonneries.

Superstructures à crémaillères. Chemins de fer funiculaires. (Freins brevetés). Depuis le commencement de 1898 la Fonderie de Berne a fourni 32 funiculaires.

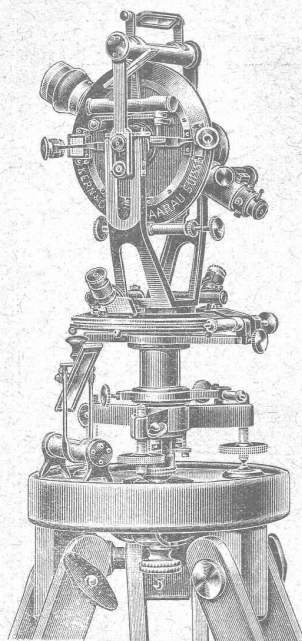
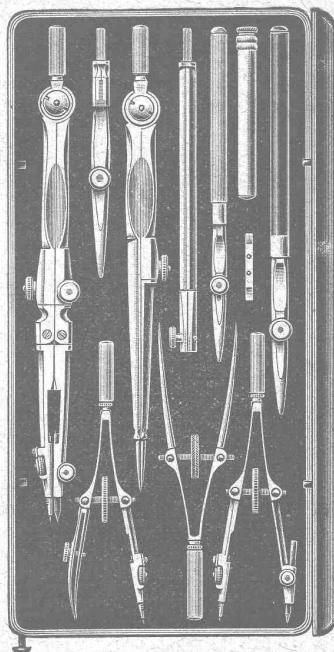
Barrages, installations métalliques et mécaniques pour barrages (vannes, écluses, grilles, treuils, etc.).

Machines pour la fabrication des briques en ciment.

Renseignements sur des installations faites, références, projets et devis sont à disposition.

INSTITUT MATHÉMATIQUE ET MÉCANIQUE
Kern & Cie, à Aarau

Fondé en 1819.



Etablissement pourvu des machines et de l'outillage les plus perfectionnés.
 Instruments de premier choix pour la topographie, la géométrie et l'astronomie.

Instruments pour les nivellements de précision.
 Boîtes de compas de haute précision, avec perfectionnements brevetés et approuvés. Tous les compas sont munis d'une tête canelée.

Tous les instruments sont fabriqués par la maison elle-même et répondent à toutes les exigences de la science ou de l'industrie.

Grand Prix. Paris 1889. 20 PREMIERS PRIX Grand Prix, Milan 1906.

Adresse télégraphique:

KERN AARAU



Marque de fabrication.

Catalogues spéciaux
 à disposition.

Téléphone.

S. A. DES ATELIERS DE MECANIQUE DE PRÉCISION DE TERRITET

COMPTEURS D'ENERGIE ÉLECTRIQUE

pour courants :

continu

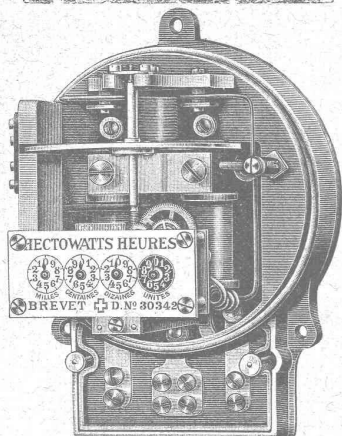
alternatif

monophasé

biphasé

3812

triphasé



COMPTEURS à DOUBLE TARIF (jour et nuit).

COMPTEURS à TARIFS MULTIPLES.

Compteurs-Horaires (ne nécessitant pas de remontage)
 pour courant alternatif.

LAMPES à ARC (Perdrisat) { de 2 à 5 ampères p^r ECLAIRAGE.
 pour courants alternatif et continu { de 2 à 50 » PROJECTIONS.

MAX SCHMIDT & Cie

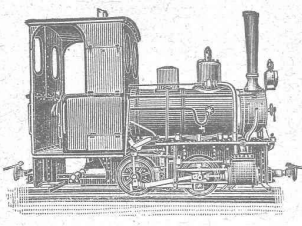
LAUSANNE — 25, Place St-Laurent, 25 — LAUSANNE

Seuls dépositaires pour les cantons de Vaud, Fribourg et Valais.

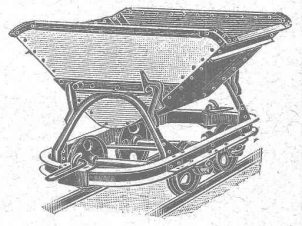
3708

Profils spéciaux de poutrelles à larges ailes de Differdange (Système Grey).

| N° | Hauteur h mm. | Largeur des ailes b mm. | Épaisseurs des ailes | | Épaisseur de l'âme t mm. | Section F cm² | Poids G kg.-m. | Moments d'inertie | | Moments de résistance | |
|----------|---------------------|----------------------------------|-----------------------|-----------------------|-----------------------------------|---------------------|----------------------|-----------------------|-----------------------|-----------------------|-----------------------|
| | | | s ₁ mm. | s ₂ mm. | | | | J ₁ cm⁴ | J ₂ cm⁴ | W ₁ cm³ | W ₂ cm³ |
| 18 B | 180 | 180 | 9,0 | 16,72 | 8,5 | 59,9 | 47,0 | 3 512 | 1 073 | 390 | 119 |
| 20 B | 200 | 200 | 9,5 | 18,12 | 8,5 | 70,4 | 55,4 | 5 171 | 1 568 | 517 | 157 |
| 22 B | 220 | 220 | 10,0 | 19,5 | 9 | 82,6 | 64,8 | 7 379 | 2 216 | 671 | 201 |
| 24 B | 240 | 240 | 10,5 | 20,85 | 10,0 | 96,8 | 76,0 | 10 280 | 3 043 | 855 | 254 |
| 25 B | 250 | 250 | 10,9 | 21,7 | 10,5 | 105,1 | 82,5 | 12 066 | 3 575 | 965 | 286 |
| 26 B | 260 | 260 | 11,7 | 22,9 | 11,0 | 115,6 | 90,7 | 14 352 | 4 261 | 1 104 | 328 |
| 27 B | 270 | 270 | 11,95 | 23,6 | 11,25 | 123,2 | 96,7 | 16 529 | 4 920 | 1 224 | 365 |
| 28 B | 280 | 280 | 12,35 | 24,4 | 11,5 | 131,8 | 103,4 | 19 052 | 5 671 | 1 361 | 405 |
| 29 B | 290 | 290 | 12,7 | 25,2 | 12,0 | 141,1 | 110,8 | 21 866 | 6 417 | 1 508 | 443 |
| 30 B | 300 | 300 | 13,25 | 26,25 | 12,5 | 152,1 | 119,4 | 25 201 | 7 494 | 1 680 | 500 |
| 32 B | 320 | 300 | 14,1 | 27,0 | 13,0 | 160,7 | 126,2 | 30 119 | 7 867 | 1 882 | 524 |
| 34 B | 340 | 300 | 14,6 | 27,5 | 13,4 | 167,4 | 131,4 | 35 241 | 8 097 | 2 073 | 540 |
| 36 B | 360 | 300 | 16,15 | 29,0 | 14,2 | 181,5 | 142,5 | 42 479 | 8 793 | 2 360 | 586 |
| 38 B | 380 | 300 | 17,0 | 29,8 | 14,8 | 191,2 | 150,1 | 49 496 | 9 175 | 2 605 | 612 |
| 40 B | 400 | 300 | 18,2 | 31,0 | 15,5 | 203,6 | 159,8 | 57 834 | 9 721 | 2 892 | 648 |
| 42 1/2 B | 425 | 300 | 19,0 | 31,75 | 16,0 | 213,9 | 167,9 | 68 249 | 10 078 | 3 212 | 672 |
| 45 B | 450 | 300 | 20,3 | 33,0 | 17,0 | 229,3 | 180,0 | 80 887 | 10 668 | 3 595 | 711 |
| 47 1/2 B | 475 | 300 | 21,35 | 34,0 | 17,6 | 242,0 | 190,0 | 94 811 | 11 142 | 3 992 | 743 |
| 50 B | 500 | 300 | 22,6 | 35,2 | 19,4 | 261,8 | 205,5 | 111 283 | 11 718 | 4 451 | 781 |
| 55 B | 550 | 300 | 24,5 | 37,0 | 20,6 | 280,0 | 226,1 | 145 957 | 12 582 | 5 308 | 839 |
| 60 B | 600 | 300 | 24,7 | 37,2 | 20,8 | 300,6 | 236,0 | 179 303 | 12 672 | 5 977 | 845 |
| 65 B | 650 | 300 | 25,0 | 37,5 | 21,1 | 314,5 | 246,9 | 217 402 | 12 814 | 6 690 | 854 |
| 75 B | 750 | 300 | 25,0 | 37,5 | 21,1 | 335,7 | 263,4 | 302 560 | 12 823 | 8 068 | 855 |



Société Suisse pour matériel de chemins de fer portatifs et fixes.
Orenstein & Koppel
 ZURICH I. Bahnhofstr. 51 (Mercatorium) 4603
 Rails, voies, changements de voie,
 plaques tournantes, wagonnets de toute sorte,
 locomotives, locomobiles, dragues.
 GRANDS ENTREPOTS A RENENS



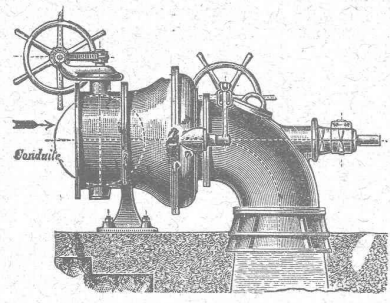
MONTBARON & GAUTSCHI
 NEUCHÂTEL SUISSE
CLICHES
 PHOTOGRAVURE MODERNE
 AUTOTYPIC. TROIS COULEURS
 ZINCOGRAPHIE. XYLOGRAPHIE
 GALVANOS

Représentant à Lausanne :
 A. Nicole, rue de la Tour, 16.
 3882

MANUFACTURE
 de CAOUTCHOUC
 V^{ve} de **H. SPECKER**
 ZURICH

Spécialités :
 Tuyaux en CAOUTCHOUC pour conduites d'eau, acide, air, gaz, etc. 3801
 Tuyaux à spirale. Tuyaux de chanvre avec ou sans couche de caoutchouc à l'intérieur
ARTICLES POUR JOINTS
 Feuilles en caoutchouc dans toutes les qualités. Anneaux, rondelles, tampons, clapets, soupapes, etc., en caoutchouc. Fibre en feuille, Ebonite et Amiante.
GANTS ET TABLIERS D'AMIANTE pour fonderies.
BACHES & COUVERTURES de chevaux imperméables.

Ateliers de Constructions Mécaniques
de Vevey (Suisse). Maison fondée en 1830.



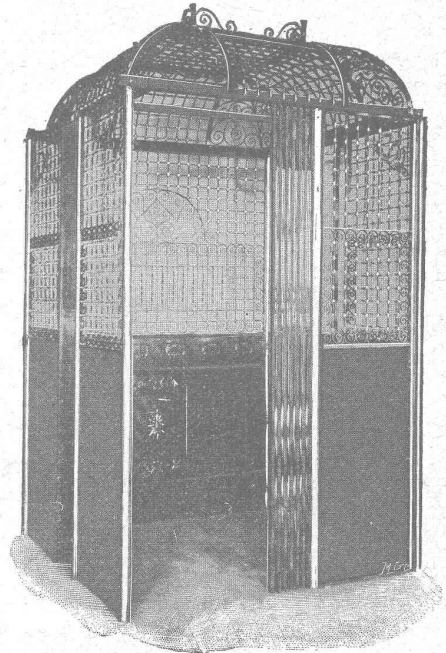
Fonderies de Fer et de Bronze.
 Turbines et Régulateurs
 Manchons d'accouplement élastiques.
 Pompes. 3571
 Compresseurs d'air.
 Pressoirs à vin continus.
 Pétrins et Fours mécaniques
 Tuyauterie en tôle.
 Chaudronnerie. Charpentes et Ponts en fer.

S C H E J A
SOL A LINOLÉUM 3841-2
 le meilleur isolant pour le linoléum

Elastique
 Chaud
 Rapidement sec

G. MONNEY & C^{ie}, Yverdon
 successeurs de DUTOIT & C^{ie}.

FABRIQUE SPÉCIALE POUR
Ascenseurs et Monte-charges
ÉLECTRIQUES
SCHINDLER & C^{ie}, LUCERNE



Maison DE CONFIANCE fondée en 1874.
 Commande par boutons
 Marche silencieuse.
 Grande vitesse: jusqu'à 2 m. par seconde.
 Parachute infailliable.
 Derniers modèles américains.
 600 installations en fonction.
 Un cheval suffit pour ascenseur de 3 personnes.

Seul Ascenseur Electrique marchant sans bruit tout en étant d'un bon rendement.
 Renseignements, Dessins, Devis et Prix - courants gratuits sur demande. 240

Aif. DIENER & Co, ZURICH II

Agents généraux pour la Suisse

de

* la Fabrique de Porcelaine à Hermsdorf, S. A. *

Spécialités : Isolateurs pour haute et basse tension
en porcelaine dure.

** Adt Frères, Société anonyme, Ensheim. **

Tubes isolateurs : avec armature de laiton ; avec armature
de tôle d'acier plombée ; avec armature d'acier sans
soudure ; sans armature de métal.

* * * F.-W. Busch, Lüdenscheid. * * *

Interrupteurs, commutateurs, douilles, coupe-circuits, etc.

Ing. V. Tedeschi & Cie, Société anonyme, à Turin.

Câbles et fils électriques.

Deutsch-oesterr. Mannesmannröhren-Werke, Düsseldorf

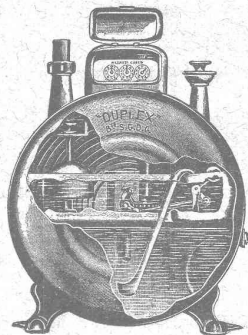
Tuyaux Mannesmann en acier sans soudure, pour conduite
d'eau et du gaz ; poteaux pour le transport de l'énergie
électrique. Tuyaux avec soudure.

USINES DU VALLON

CONSTRUCTIONS MÉCANIQUES ET MÉTALLIQUES

J. Duvillard, à Lausanne.

Fonderies de fer et de bronze. Ascenseurs. Monte-charges et appa-
reils de levage. Turbines, roues et presses hydrauliques. Pompes pour
haute pression. Presses à briques. Machines à battre, pressoirs et treuils.
Tuyaux et réservoirs en tôle. Colonnes en fonte. 273



COMPAGNIE POUR LA FABRICATION des COMPTEURS et MATÉRIEL d'USINES à GAZ

Ancienne Maison

A^de Siry, Lizars & C^{ie}, Genève

Compteurs Duplex

Nouveau compteur à mesure invariable
et à volant équilibré. 4481

COMPTEURS SECS APPAREILS POUR USINES A GAZ CONSTRUCTION d'USINES à GAZ COMPLÈTES

GIPS-UNION A.G. ZÜRICH

TELEPHON 5950

SCHANZENECK



Gypse blanc
à travail

Gypse à
modeler

Gypse
d'albâtre

Gypse hydraulique
(Estrichgips)

Gypse
à semer

De VALLIERE & SIMON, ingénieurs civils, 1, Place Cathédrale LAUSANNE

BÉTON ARMÉ

Système de VALLIÈRE. — Brevet Suisse 20,148.

Projets et études de: Ponts, planchers, sommiers, colonnes, réservoirs, cuves de gazomètres, silos, fondations,
toitures, tuyaux, canaux, etc.

Représentants pour la Suisse et la France du système MELAN pour ponts en béton armé.

Renseignements et devis gratuits.

4269

Concessionnaires : F. Riondel & Fils, Genève. E. Bellorini, Lausanne. Römer & Fehlbaum, Bienne.
A. Champion, Vevey et Montreux. Franceschetti & Pfister, Zurich. Zanzi, Locarno, Tessin. E. Noseda, Neuchâtel.

Schweiz. Eternitwerke S. A.

Direction : A. Steinbrunner, Niederurnen.

NIEDERURNEN (Canton de Glaris).

Succursale à ZURICH II, Rieterstrasse 48.

RÉCOMPENSES :

Exposition universelle à Liège 1905: Médaille d'or et Diplôme d'honneur.
Exposition à Frauenfeld 1903: Médaille d'argent.

4246

Nous recommandons le
FIBRO-CIMENT Marque déposée en Suisse. **« DURABILIT' »**

pour couvertures de toits, résistant aux ouragans et à l'épreuve du feu ;
pour revêtements de façades ;
pour revêtements intérieurs de parois et de plafonds à l'épreuve du feu ;
pour matériel d'isolation dans l'électrotechnique ;
pour mobilier de bureaux à l'épreuve du feu.

EMPLOI ILLIMITÉ

Prospectus et échantillons sur indication du but de l'emploi gratuits et franco.



4 87

Société Suisse des LIÈGES AGGLOMÉRÉS

Usine : Rue de Lancy, ACACIAS-GENÈVE
TÉLÉPHONE 5109

BRIQUES, CARREAUX & PANNEAUX

de toutes épaisseurs et dimensions, brevetés s. g. d. g.
pour hourdis de planchers, cloisons légères, plafonnages, revêtements iso-
lants, toitures, pavages, chambres frigorifiques, glaciers, constructions dé-
montables, habitations coloniales, hôpitaux, casernements, etc., etc.

MATÉRIAUX LÉGERS

Isolants, Insonores, Incombustibles, Hydrofuges et Calorifuges.

J. MERLE, MAUPAS, 13, LAUSANNE

Laboratoire pour reproduction à façon des calques.
Papier ferro-prussiate extra rapide
do. noir sur blanc sans bain
garanti sur facture et toutes fournitures.
Téléphone 1575. * TARIFS ET INSTRUCTIONS FRANCO * Téléphone 1575.

Daniel PERRET, Appareilleur

Avenue Béthusy. LAUSANNE Avenue Béthusy.
Installateur des Eaux de Cossonay, Ballaigues,
Vallorbe, Vaulion, Echallens, Bremblens, Leysin, etc.

Spécialité de canalisations à haute pression. Chauffages de
serres, chambres de bains et buanderies. Installations pour
eau et gaz. Appareils sanitaires de tous systèmes. Serrurerie
en tout genre. — Etudes et devis sur demande. 3946

E. BECK

PERLES, près BIENNE

Télégrammes: PAPPBECK — Téléphone.

FABRIQUE POUR:

Carton bitumé. — Ciment ligneux.

PLAQUES d'ASPHALTE pour Isolations en tous genres.
TAPIS D'ISOLATIONS — GOUDRON MINÉRAL RAFFINÉ
TRINIDAD ÉPURÉE 3884
Tous les produits d'Asphalte et de Goudron.

Düsseldorfer Röhrenindustrie

Düsseldorf-Oberbilk,

recommande ses 4307

Tuyaux en fer forgé

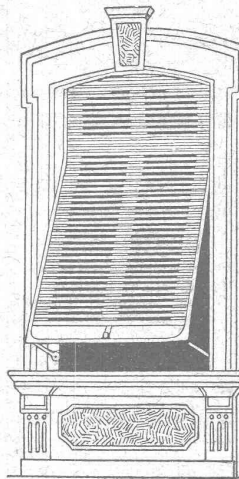
jusqu'à 1200 mm. de diamètre, droits et courbés, pour
Conduites de vapeur, d'eau, de turbines, installations
hydrauliques, installations de condensation, etc.,
avec toutes les
pièces de raccordement et pièces moulées nécessaires.

Représentant pour la Suisse:

G.-A. BOURGEOIS-RICHTER, Ing^r, 5, Breitingenstrasse,
ZURICH II.

W. BAUMANN, Horgen.

Manufacture de Jalousies en Bois.



Le plus ancien établissement de ce genre
en Suisse. — 170 ouvriers. 4492

VOLETS à ROULEAUX

STORE A LAMES PRISMATIQUES
AXE EN FER A RESSORTS

introduit en 1892; très apprécié
Marquises — Persiennes — Paravents

Exécution en Red-Pine américain,
en bois du nord
ou en bois indigène.

REPRÉSENTANTS:

MM. RAMELET Frères,
et Louis WÄCKERLIN, place du Flon,
Lausanne.

M. Jérôme DUCHOSAL, rue Necker 11,
Genève.

Emile PIROUE, 85, Temple Allemand,
Chaux-de-Fonds.

Usine à Paris IX^e, 12, Rue du Delta.

LAITON

en Planches, dur et mou, Laiton à repousser
en Barres étirées, rondes, carrées, à 6 pans et
méplates 3781-2
en Fils durs, demi-durs, mous, en couronnes
en Bandes, Rondelles. Laiton profilé.

→ Tubes en laiton sans soudure ←

Le plus grand assortiment en Suisse.
Prix de fabrique.

Kleinert & Cie, à Bienne.

Atelier Mécanique de Menuiserie

JACCOUD-HURNI

LAUSANNE, Clos Ouest, route de Morges, LAUSANNE

411 ————— TÉLÉPHONE 2067 —————

Installation de Bureaux et Magasins. Réparations en t^s genres.

Chaux hydrauliques de Vallorbe.

(Société des Usines des Grands-Crêts).

Zeugniss

Brig, den 25. Mai 1906.

Die Unterzeichnete bezeugt hiermit dass sämtlicher Kalk, der im Simplon-Tunnel in den
Jahren 1898 bis 1906 Verwendung fand, von der

Société des Usines des Grands-Crêts près Vallorbe

geliefert wurde.

Ausserdem freut es sie bezeugen zu können, dass die Kalkfabrik in allen Beziehungen ihren ver-
traglichen Verpflichtungen nachgekommen ist und zu Reklamationen nie Veranlassung gab.

Baugesellschaft für den Simplon-Tunnel

pp BRANDT, BRANDAU & Cie

(Signé) E. LOCHER.

PARQUETERIE D'AIGLE (Fondée en 1855)

**MILAN 1906 Diplôme d'honneur
avec Médailles d'or**
Médaille d'or : 3901
Yverdon 1894. Genève 1896. Vevey 1901.

Représentée : à Lausanne par M. J. MERLE, Maupas, 13,
à Montreux par M. Alb. CHENEVAL, avenue Nestlé,
à Genève par M. Claude MERLE, Chemin des Sources, 9.

Téléphone :
N° 2977.

KOCH & Cie, ci-devant E. Baumberger & Koch, BALE

Télégrammes :
Asphalt, Bâle.

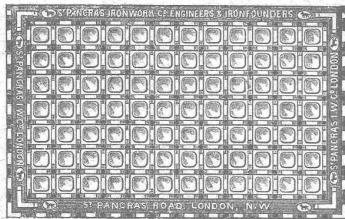
Matériaux pour constructions.

CLOSETS anglais : Grands assortiments en
Jura, Napoli, Portugal, Rotterdam,
Hauteville, etc.

Cuvettes. — Lavabos. — Urinoirs. — Eviers.
Tuyaux en grès.

GARREAUX pour dallages et pour revêtements.

PRISMES ET RÉFLECTEURS
en verre de St-Pancras.



Briques réfractaires
de Kandern.

GOUJONS en pierre ponce
24 x 12 x 6 cm.

Plaques isolatrices
contre l'humidité
avec lames de plomb.

Carton bitumé
en diverses épaisseurs.

Entreprises de Travaux

publics et particuliers.

Toitures pour constructions industrielles
système breveté Séquin & Knobel.

Toitures en ciment volcanique et en carton bitumé.

Dallages pour écuries. — Parquets sur bitume.
Exécution prompte et soignée. 4258

BRIQUES EN LIÈGE isolant contre les températures.

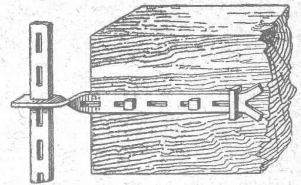
Fer d'ancrage

pour bâtiments, en fer fondu
Siemens-Martin.

Se façonne à froid sur le
chantier.



Balkenkopf-Anker



Robinetterie.

Pompes en tous genres.

en gros

HAPP & Cie Armaturenfabrik - Zurich

exportation

3116-4

Articles sanitaires
en faïence et fonte émaillée.

Outils
pour appareilleurs.

Fabrique d'Instruments de précision

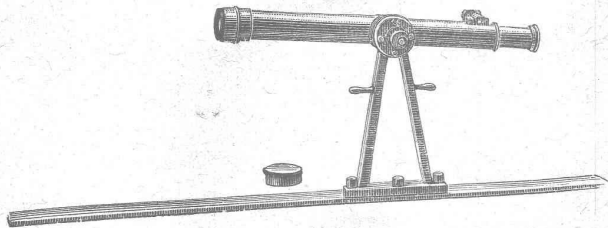
S. A. 3815

ci-devant H. MOHLENBRUCK, Ingén., LAUSANNE

INSTRUMENTS DE HAUTE PRÉCISION

Théodolites. Niveaux en tous genres. Alidades. Physique.
Fournitures diverses. Compas d'Aarau.

Téléphone No 308.



Les réparations sont exécutées le plus rapidement possible.

MILAN 1906 : GRAND PRIX

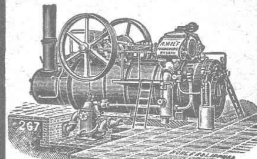
R. WOLF

Magdebourg-Buckau

Représentant :

W. THIELE

Zurich.



Demi-Fixes et Locomobiles

à vapeur saturée et à vapeur sur-
chauffée de 10 à 600 chevaux.

FORCE MOTRICE LA PLUS ÉCONOMIQUE POUR TOUTES LES BRANCHES DE L'INDUSTRIE

Conduite facile. Sécurité de marche absolue. Grande réserve de force.
Marche régulière et silencieuse. Emploi de n'importe quel combustible.
Emploi de la vapeur d'échappement pour le chauffage et autres

* usages auxiliaires. *

Production totale 520,000 chevaux.