

**Zeitschrift:** Bulletin technique de la Suisse romande  
**Band:** 34 (1908)  
**Heft:** 3

## **Werbung**

### **Nutzungsbedingungen**

Die ETH-Bibliothek ist die Anbieterin der digitalisierten Zeitschriften auf E-Periodica. Sie besitzt keine Urheberrechte an den Zeitschriften und ist nicht verantwortlich für deren Inhalte. Die Rechte liegen in der Regel bei den Herausgebern beziehungsweise den externen Rechteinhabern. Das Veröffentlichen von Bildern in Print- und Online-Publikationen sowie auf Social Media-Kanälen oder Webseiten ist nur mit vorheriger Genehmigung der Rechteinhaber erlaubt. [Mehr erfahren](#)

### **Conditions d'utilisation**

L'ETH Library est le fournisseur des revues numérisées. Elle ne détient aucun droit d'auteur sur les revues et n'est pas responsable de leur contenu. En règle générale, les droits sont détenus par les éditeurs ou les détenteurs de droits externes. La reproduction d'images dans des publications imprimées ou en ligne ainsi que sur des canaux de médias sociaux ou des sites web n'est autorisée qu'avec l'accord préalable des détenteurs des droits. [En savoir plus](#)

### **Terms of use**

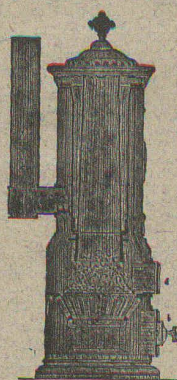
The ETH Library is the provider of the digitised journals. It does not own any copyrights to the journals and is not responsible for their content. The rights usually lie with the publishers or the external rights holders. Publishing images in print and online publications, as well as on social media channels or websites, is only permitted with the prior consent of the rights holders. [Find out more](#)

**Download PDF:** 22.02.2026

**ETH-Bibliothek Zürich, E-Periodica, <https://www.e-periodica.ch>**



Fabrique de Chauffage central et Poélerie moderne.  
**C. SAMBUC FILS & C<sup>ie</sup>, Lausanne**



**CHAUFFAGES CENTRAUX**

à eau chaude et vapeur à basse pression.

Calorifères - Thermosiphons élégants  
pour appartements. 3976

**Installations complètes de CUISINES d'HOTELS**

Séchoirs, Bains et Buanderies, à forfait.

**Calorifères Universels brevetés**

avec régulateurs de tirage, + N° 25,968.

Exposition Internat. Milan 1906:  
Diplôme d'Honneur et Médaille d'Or.

Etudes Techniques et Devis sur demande.

Fabrique lausannoise d'appareils de chauffage.  
**G. WEBER, constructeur**  
LAUSANNE 4113

**CHAUFFAGES CENTRAUX**

à eau chaude et vapeur à basse pression.

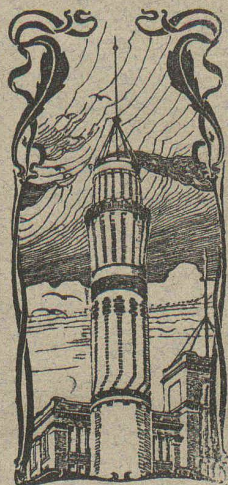
CHAUFFAGES CENTRAUX LOCAUX (localisés à un seul appartement).

Installations complètes de cuisines d'hôtels  
donnant une grande économie de combustibles.

Séchoirs, Bains, Buanderie perfectionnée, Brevet + 11466

**CALORIFÈRES UNIVERSELS**

Etudes techniques et devis sur demande.



**J. WALSER & Co**

ENTREPRISE DE CONSTRUCTIONS

WINTERTHUR

SPÉCIALITÉS : 3868

Cheminées d'usines et de Chauffage.

**Maçonneries de Chaudières**

de tous systèmes.

**Construction de Fourneaux**

pour tous les services industriels.

**Matériaux réfractaires** en toutes qualités.

COMMIS (Zuricois) cherche place de

**VOLONTAIRE**

dans une boiserie ou entreprise pour se perfectionner dans la langue française. Offres sous chiffres U 277 Lz à Haasenstein & Vogler, Lucerne.

**H. GURTLEPAYERNE**

se charge de l'exécution de tous les travaux en

**chaudronnerie et sur cuivre.**

Se recommande.

H 27312 L

**Bulletin Technique.**

Le N° 5, du 10 mars 1907,  
nous manque.

Qui pourrait nous le procurer pour notre collection ? H 10,529 L

Case 20,088, Lausanne.

**DESSINATEUR-ARCHITECTE**

ayant fait des études à l'école polytechnique de Stuttgart, possédant bonne pratique de bureau et références de premier ordre,

désire place correspondante.

Offres sous Kc. 10600 X., à Haasenstein & Vogler, Genève.

**Diplomirter  
BAUTECHNIKER**

junge, selbst. Kraft, sucht Stellung. Gefl. Offerten unter Chiffre W. c. 506 Y. an Haasenstein & Vogler, Bern.

**Mise au concours de travaux.**

La Direction du 1<sup>er</sup> Arrondissement des Chemins de fer fédéraux, à Lausanne, ouvre un concours pour les travaux de terrassements, de maçonneries et de dallage, pour ceux de couverture et ferblanterie et pour ceux de vitrerie et serrurerie (ferment des lanternes) de deux nouveaux entrepôts à blé à la gare de Renens.

Les plans et conditions peuvent être consultés au bureau central de la voie N° 69 à la Razude, à Lausanne, où l'on peut aussi se procurer des formulaires de soumission.

Les soumissions, portant la suscription «Terrassement, maçonnerie et dallage» ou «Couverture et ferblanterie» ou «Vitrerie et serrurerie des nouveaux entrepôts à la gare de Renens» devront parvenir, sous pli fermé, à la Direction soussignée le 21 février 1908 au plus tard.

Lausanne, le 5 février 1908.

Direction du 1<sup>er</sup> Arrondissement  
des Chemins de fer fédéraux.

(BL 231)

**Mise au concours des projets de façades des bâtiments  
aux voyageurs de la gare de Lausanne.**

La Direction du 1<sup>er</sup> Arrondissement des Chemins de fer fédéraux ouvre un concours entre les architectes suisses ou établis en Suisse pour l'élaboration des projets de façades des nouveaux bâtiments de la gare aux voyageurs de Lausanne.

La Direction délivrera gratuitement le programme de concours avec ses annexes aux architectes qui en feront la demande écrite.

Lausanne, le 5 février 1908.

Direction du 1<sup>er</sup> Arrondissement  
des Chemins de fer fédéraux.

(BL 230)

**Avis de concours.**

La Direction du 1<sup>er</sup> arrondissement ouvre un concours entre les constructeurs de chauffages centraux pour l'installation du chauffage au nouveau bâtiment d'Administration des Chemins de fer fédéraux, à Lausanne.

S'adresser, pour consulter les plans et conditions et recevoir les pièces nécessaires pour soumissionner, au bureau de M. Bezencenet, architecte, square de Georgette 1, à Lausanne.

Les soumissions portant la mention: «Chauffage central du nouveau bâtiment d'administration, à Lausanne» devront parvenir, sous pli fermé, à la Direction soussignée le 26 février au plus tard.

Lausanne, le 6 février 1908.

Direction du 1<sup>er</sup> Arrondissement  
des Chemins de fer fédéraux.

(BL 240)

**Avis de concours.**

La Direction du 1<sup>er</sup> Arrondissement ouvre un concours entre les constructeurs de chauffages centraux pour l'installation du chauffage au bâtiment à voyageurs transformé de la gare de Vevey.

S'adresser, pour consulter les plans et conditions et recevoir les pièces nécessaires pour soumissionner, au bureau de M. Charles Coigny, architecte, à Vevey.

Les soumissions portant la mention: «Chauffage central



de la gare de Vevey » devront parvenir, sous pli fermé, à la Direction soussignée le **26 février** au plus tard.

Lausanne, le 6 février 1908.

BL 239)

**Direction du 1<sup>er</sup> Arrondissement  
des Chemins de fer fédéraux.**

## Mise au concours de travaux.

La Direction du 1<sup>er</sup> arrondissement des Chemins de fer fédéraux ouvre un concours pour l'exécution des travaux suivants :

**1<sup>er</sup> lot. Extension de la station d'Oron, comprenant les terrassements, les empierrements, la modification et le prolongement du quai aux marchandises.**

**2<sup>e</sup> lot. Extension de la station de Vauderens, comprenant les terrassements, les assainissements, les empierrements, la construction d'un passage inférieur, de murs de soutènement, et l'agrandissement du quai aux marchandises.**

Les formulaires de soumission peuvent être demandés et les plans et cahiers des charges consultés au bureau central de la voie, pièce N° 72 du bâtiment d'administration des C. F. F. à Lausanne, ainsi qu'au bureau de l'ingénieur de la voie, à Fribourg.

Les soumissions portant la suscription :

« 1<sup>er</sup> lot. Offre pour l'extension d'Oron »,

« 2<sup>e</sup> lot. Offre pour l'extension de Vauderens », devront parvenir sous pli fermé à la Direction soussignée jusqu'au 20 février 1908 au plus tard.

Lausanne, le 27 janvier 1908.

A L 163

**La Direction du 1<sup>er</sup> arrondissement  
des Chemins de fer fédéraux.**

## Bureau fédéral de la propriété intellectuelle.

## Mise au concours de places.

**Places vacantes :** Cinq experts techniques de II<sup>e</sup> classe, soit 3 ingénieurs-mécaniciens et 2 chimistes (à l'une des places pourrait être admis un physicien, au lieu d'un ingénieur-mécanicien).

**Conditions d'admission :** Etudes polytechniques ou universitaires approfondies ; quelque pratique professionnelle ; connaissance des langues allemande et française, éventuellement aussi de l'italien.

**Traitement :** Fr. 4000-5500.

**Délai d'inscription :** 15 février 1908.

**S'adresser au :** Bureau fédéral de la propriété intellectuelle, à Berne.

## Mise au concours d'un établissement de bains.

Le Département sanitaire du canton de Bâle-Ville ouvre un concours entre les architectes suisses ou établis en Suisse pour l'élaboration des plans d'un établissement de Bains dans le Parc Wettstein, à Bâle.

Le jury dispose de 6000 fr. pour récompenser les 3 ou 4 meilleurs projets.

Dernier délai pour la réception des projets : le 4 mai 1908 au soir.

Le programme et les plans nécessaires sont envoyés sur demande gratuitement par le secrétariat du Département soussigné.

Bâle, le 7 février 1908.

H 774 Q.

**Le Département sanitaire du  
canton de Bâle-Ville.**

Dr ZUTT.

Le propriétaire des brevets suisses Parsons, N° 27,737, du 5 mars 1903, N° 28,825, du 16 mai 1903, N° 31,088, du 14 avril 1904 et N° 36,101, du 11 août 1905, pour **machines électriques**, désire entrer en relation avec des fabricants suisses, en vue de la fabrication des articles brevetés, et serait disposé à céder des licences d'exploitation ou à vendre ses brevets.

Prière d'adresser les offres ou propositions à M. E. Imer-Schneider, ingénieur-conseil, 8, Boulevard James Fazy, à Genève, qui les transmettra volontiers à qui de droit.

## FRIGORINE

**La Frigorine**, liquide clair, ne se congèle qu'au-dessous de 50 degrés et grâce à cette qualité est indispensable pour la bâtisse en hiver, car, ajoutée à la chaux ou au mortier, elle empêche la congélation, même à une température très basse. Le maçon peut à sa volonté réduire le degré de congélation, suivant la quantité plus ou moins forte qu'il en ajoutera à son mortier.

Dépôt général pour les cantons de Vaud, Valais, Genève, Fribourg et Neuchâtel chez

**Von Auw frères & C<sup>ie</sup>, Morges.**

4506

## Librairie F. Rouge & C<sup>ie</sup>, Lausanne.

4, Rue Haldimand, 4.

### Mécanique, Electricité et Construction appliquées aux appareils de levage.

**LES PONTS ROULANTS ACTUELS.** Généralités. Moteurs. Treuils. Freins automatiques. Vis sans fin. Chaînes diverses et Câbles. Noix. Pignons Galle. Tambours à câbles et à chaînes. Suspensions. Mouttes et Palans. Bennes. Charpentes de ponts à poutres pleines. Calculs déterminatifs. Prix. Choix. Description d'appareils construits. Tables et Tableaux, par L. ROUSSELET. In-4°, Fr. 35 —

**LA TECHNIQUE DE LA HOUILLE BLANCHE.** Hydrologie. Hydraulique. Turbines. Barrages. Conduites forcées. Lacs et Réservoirs régulateurs. Usines hydroélectriques aménagées. Création des chutes d'eau. Travaux d'aménagement. Génératrices, Réceptrices et Transformateurs du courant électrique. Transport de force. Lignes à haute tension. Usines centrales. Electrochimie. Electrometallurgie, par E. PACORET. Préface de M.-A. BLONDEL. Grand in-8°, Fr. 25 —

### EXPLOITATION DU PÉTROLE

Historique. Extraction. Procédés de sondage. Géographie et géologie. Recherche des gites. Exploitation des gisements. Chimie. Théorie de la formation du pétrole, par L.-C. TASSART. In-4°, Fr. 35 —

**Leçons sur la voiture automobile**, professées à la Faculté des sciences de l'Université de Bordeaux (1906-1907), par L. MARCHIS. In-4, autographié, avec 356 figures, 20 fr.

**Le mécanicien industriel.** Manuel pratique à l'usage des mécaniciens, contremaîtres, ouvriers, etc., par P. BLANCARNOUX, 12 fr.

**Les accumulateurs électriques.** Théorie et technique. — Descriptions. — Applications, par L. JUMEAU. Gr. in-8, 2<sup>e</sup> édition, 29 fr.

## TORGNOLOZ

par BENJAMIN VALLOTTON

1 volume in-18, avec illustrations de Mlle Vallotton Fr. 3.50

*Du même auteur, il a paru précédemment :*

**Portes entr'ouvertes.** Propos du commissaire Potterat. In-18, illustré. 5<sup>e</sup> mille Fr. 3.50

**Monsieur Potterat se marie.** In-18, illustré. 6<sup>e</sup> mille 3.50

**Le sergent Bataillard.** In-18, illustré. 5<sup>e</sup> mille 3.50

**Sur la pente.** Pièce en cinq actes. In-18 3.—



## CARRELAGES de Winterthour.

3698

Carreaux en faïence pour revêtements.

A. Werner-Graf,  
Winterthour.

## Photogravure "Bienna,"

Bienne • 40, Rue du Contrôle

## DESSINS ET CLICHÉS POUR L'IMPRIMERIE



## CAOUTCHOUC POUR TOUTES APPLICATIONS

## Th. de Ragosine

LAUSANNE

Grotte et rue du Midi, 20

3021

### SPÉCIALITÉS :

Fournitures pour chemins de fer.

Vêtements de mineurs,  
type spécial.

Tapis en caoutchouc.

Gants. — Souliers, etc., etc.

Matières isolantes.

Achat de vieux caoutchouc.

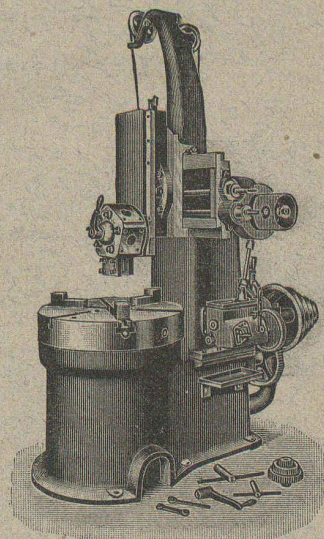
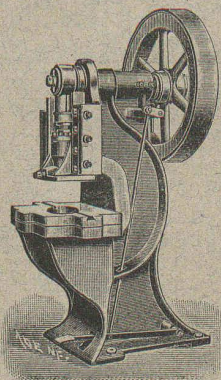
## ALFRED RUBIN, Ingénieur, Zürich I. Bahnhofstrasse, 94.

1. **Presses à excentrique et à friction,**  
Presses à emboutir, Balanciers, Laminaires,  
Cisailles, Tours à repousser et à lisser, etc.

2. **Machines-Outils modernes.** Tours divers,  
Etau limeurs, Machines à fraiser, percer,  
meuler, affuter, etc.

3621

3. **Matériel pour chemins de fer et tramways,** fil de fer et d'acier galvanisé, fil de  
cuivre. Ressorts pour wagons. Pièces forgées,  
arbres en acier nickelé, aiguillages et croisements  
en acier manganésé. Installation complète  
d'atelier et d'outillage pour tramways.



## POUTRES SIEGWART

Plancher en béton armé, consistant en poutres creuses fabriquées  
séparément à l'avance dans nos usines à Lyss et mises sur place l'une à côté de l'autre.  
**Pose très simple, sans coffrage, ni échafaudage,** par conséquent point de  
danger d'un décentrement prématuré.

3903

Possibilité de charger les planchers **immédiatement après la pose des**

**poutres,** permettant ainsi un  
avancement des  
travaux **sans retard.**

**Grande sécurité** contre l'in-  
cendie et ac-  
tion isolante au point de vue de la tem-  
pérature et du son.

Devis gratuits à disposition.

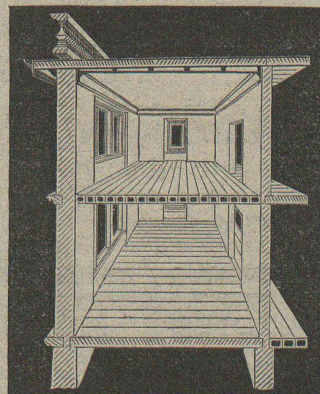
Production annuelle : 30 à 50,000 m<sup>2</sup>.

**G. & A. BANGERTER** Fabrique de pro-  
duits en ciment.

**LYSS (Berne).**

Seuls concessionnaires pour les cantons de Bâle, Soleure,  
Berne et la Suisse romande.

Représentant pour les cantons de Vaud, Valais et Genève :  
**M. L. KOCH, à LAUSANNE**



Le plus ancien et plus éprouvé des systèmes de béton armé, fabriqués machinalement.



**Le meilleur Plancher du Monde**  
est le  
**TERRAZZO EN LIÈGE**  
**„IDÉAL“**  
**BREVET + N° 32251**  
sans joints, chaud, élastique, insonore  
hygiénique, solide & bon marché.  
**Garantie absolue.**  
**USINES SUISSES DES**  
**LIÈGES & MATÉRIAUX ISOLANTS**  
✦ **DURRENALSCH (ARGOVIE)**  
Prospectus, échantillons & devis gratis!

## Scierie électrique du Boulevard

ENTREPRISE DE CHARPENTERIE

Fribourg **PIERRE WINCKLER** (Suisse)

### Bois de construction

charpente équerée à la scie, planches brutes, crèées, travaillées, lames, liteaux, lattes, etc., livrables sur demande.

**Livraison prompte et soignée.**

4087

## Fabrique Suisse d'Accumulateurs

(Société Anonyme)

4514

**== OLTEN ==**

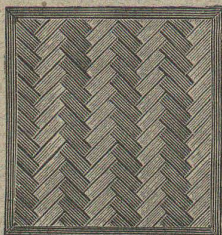
Accumulateurs de toutes dimensions.

Système éprouvé.

Plus de courts-circuits.

Réparation et Transformation de Batteries existantes.

**FABRIQUES RÉUNIES**  
**de Xylolith et d'Acide carbonique. S. A.**  
à **WILDEGG (Canton d'Argovie).**



Brevet + N° 9080.



Vissé sur faux ou vieux plancher, rendu posé au bain de mortier de silicate de soude sur béton en ciment Portland, ou béton en scorie, selon tous les dessins : carré, octogones, etc., en quatre couleurs et en forme de fougères (bâtons rompus).

**Xylolith** incombustible, chaud : **Bois de pierre**, insonore, durable.

Echantillons, prospectus, albums et certificats  
gratis et franco sur demande.

279

Seulement en Suisse environ 200,000 m<sup>2</sup> de parquets et environ 10,000 marches d'escalier ont été posés jusqu'ici.

**PAUL WERNER, ingénieur, Zürich I.**

Fours à incandescence, fours à tremper, forges, creusets, fours à zinguer et à étamer, fours à laquer, fixes et transportables, fours à briques, fours pour fumistes, fours à chaux et à plâtre.

4525

## SOCIÉTÉ GENEVOISE

POUR LA

**Construction d'Instruments de Physique et de Mécanique**

**GENÈVE**

### COMPTEURS D'ÉNERGIE ÉLECTRIQUE

pour tout voltage ou ampérage pour courants alternatifs.

Compteurs à prix multiples, système Baumann,

adoptés par la Commune de Lausanne.

Instruments de précision pour Ingénieurs et Architectes.

**Machines à froid et à glace.**

**INSTALLATIONS FRIGORIFIQUES COMPLÈTES**

Devis et Prospectus gratis

3866

## SOCIÉTÉ ANONYME D'ENTREPRISES ET DE CONSTRUCTIONS

**NEUCHÂTEL**

Bureau : Coq-d'Inde, 24.

Téléphone N° 756.

Adresse télégraphique :

ENTREPRISES, NEUCHÂTEL

**NEUCHÂTEL et LAUSANNE**

**Entreprises de Travaux publics.**

**LAUSANNE**

Bureau et Magasin : Avenue Ruchonnet.

Téléphone N° 2235.

Adresse télégraphique :

ENTREPRISES, LAUSANNE

**BÉTON ARMÉ**

Bâtiments, fabriques, réservoirs, ponts, etc.

**SÉCIALITÉ DE CARRELAGES EN TOUS GENRES (Fourniture et pose). — EXPOSITION PERMANENTE**

Produits des Fabriques RANSBACH, HEMIXEN, APPIANI, RAGONITZ, etc. — Appareils sanitaires anglais de la Maison TWYFORDS

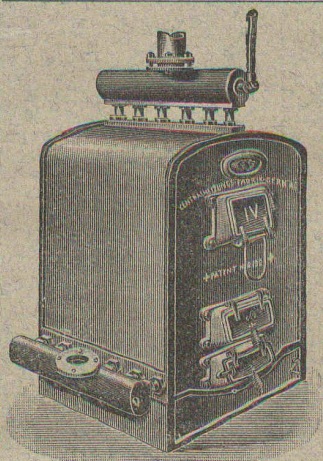
Pavages et asphallages en tous genres. Concessionnaires de la Asphalt Paving Co<sup>ie</sup> Ltd.

Roc et pierre de taille jaune d'Hauterive, carrières de la Société.

(4403)

Bureau technique. — Plans et devis à disposition sur demande.





Installations  
3842 DE  
**CHAUFFAGES CENTRAUX**  
de tous systèmes  
ET DE  
**Services d'eau chaude**

Bains. Buanderies.

Séchoirs.

Brevet Suisse  
N° 21,928.

**FABRIQUE de CHAUFFAGE CENTRAL BERNE S.A.**  
Ancienne Maison J. RUEF  
**OSTERMUNDIGEN**

Appareils

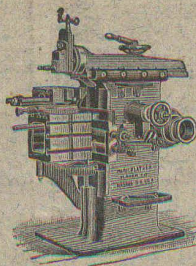
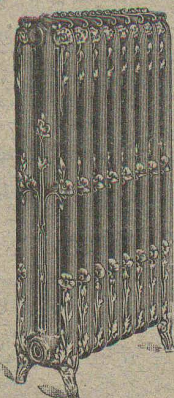
de Désinfection  
et de Stérilisation.

★ Prospectus et devis sur demande

Représentant pour Vaud et Valais:

**Emile-F. CHAVANNES, Ingénieur**

Téléphone 1412. Rue du Midi, 3, Lausanne.



**J. Lambercier & C<sup>ie</sup>, Genève**

★ Fabrique d'Huiles et Graisses industrielles. ★

SPÉCIALITÉ DE 239

**Fournitures pour Usines**

★★ Organes de transmissions. ★★

Arbres, Paliers, Courroies, Graisseurs, etc.

MACHINES, OUTILS AMÉRICAINS & AUTRES

**TRAVAUX D'ASPHALTAGE**

et applications diverses de matières asphaltiques. 3857

**ISOLANTS — Couvertures légères. — ISOLANTS**

Planelles en asphalte comprimée, résistantes à 335 k<sup>os</sup> par cm<sup>2</sup>.

**H. LAVANCHY & FILS, Vevey**

POUTRELLES CIMENT ARMÉ, Système O. Lavanchy.

**FABRIQUES DE PARQUETS.** Menuiserie et Scierie mécanique.

**STUBER & C<sup>ie</sup>**

SCHUPFEN (Canton de BERNE, Suisse). Téléphone.

Parquets des plus simples aux plus riches: Parquets s<sup>r</sup> bitume

Fabrique de fenêtres. — Usines hydrauliques et à vapeur. 3865

**GERBER BEAUJEU**, représentant.

Téléphone 1965. Le Mont-Rose, route de Montoie, Lausanne. Téléphone 1965.

**ATELIER D'ARCHITECTURE**

**M. BRAILLARD**

GENÈVE — 13, Rue de l'Arquebuse, 13 — GENÈVE

Perspective. Projets. Concours. Dessins.  
Exécution artistique.

4553

# Société pour la vente des Chaux et Ciments

DE LA SUISSE ROMANDE (G. P. B.)

**LAUSANNE**

**Puissance de production** en ciments, chaux et plâtres, 15,000 wagons de 10 tonnes.

Comprend les

**Usines de Grandchamp et de Roche.**

**Usines de la Paudèze.**

**Usines de Baulmes et de Vouvry.**

3908

**Ciment Portland artificiel.**

**Ciment naturel. — Ciment prompt.**

**Ciments mixtes (Paudézite, Rochîte).**

**Chaux lourdes, mi-lourdes et légères.**

**BUREAU DE VENTE POUR LA SUISSE FRANÇAISE** (Neuchâtel excepté)


des Chaux hydrauliques et Ciments des Usines neuchâteloises.



# ATELIERS DE CONSTRUCTION

## OERLIKON

OERLIKON  
PRÈS ZÜRICH



### Moteurs Electriques

de toutes grandeurs et pour tous les genres de courant.

Moteurs spéciaux pour appareils de levage.

Moteurs à carcasse étanche. 4230

Moteurs mono- et triphasés à vitesse variable.

Téléphone 1774 RENSEIGNEMENTS ET DEVIS : Téléphone 1774  
à LAUSANNE, Gare Lausanne-Ouchy.



**H. ROD & C<sup>ie</sup>**  
RENENS

**FABRIQUE DE**  
Tuyaux, Carrelages et Briques  
en ciment. 3948

Téléphone 1350

**A. JUCKER**

Succ<sup>r</sup> de

Jucker - Wegmann

Papiers en gros

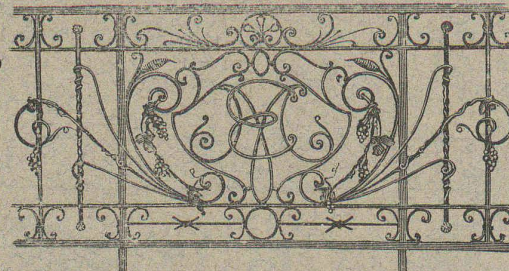
Zurich

3800

Spécialité de papiers  
et toile à dessin et à  
calquer, des meilleu-  
res qualités, en rou-  
leaux et feuilles.

Téléphone 24.

Vitrages et  
Devantures de magasin.



Escaliers en fer.  
Marquises et Vérandas.

ÉTUDE — DEVIS 3191

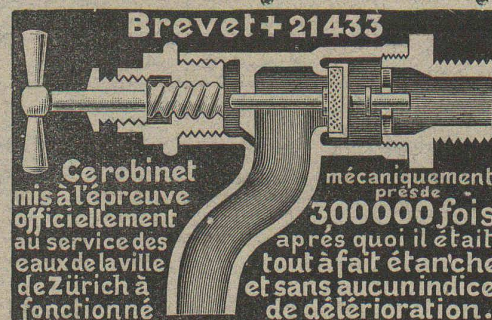
### Atelier de Serrurerie Mécanique

LAUSANNE \* **H. RAPIN** \* 8, Maupas

Entreprise générale de toute la Serrurerie en bâtiment et fer forgé.

Fonderie et Robinetterie de LYSS

CHAUFFAGES  
CENTRAUX



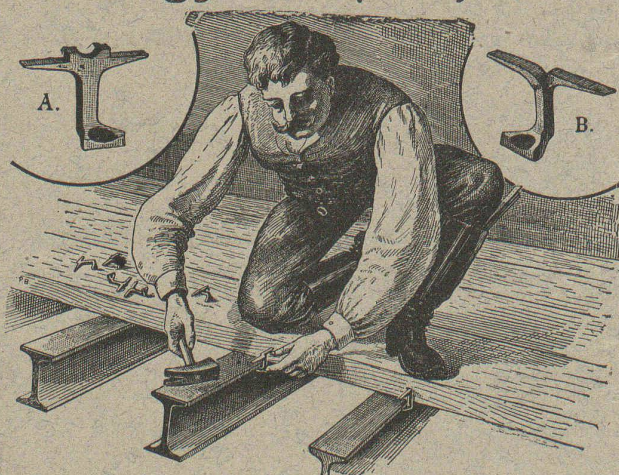
Robinetterie pour Eau,  
Gaz, Vapeur, Acétylène.

Garanti ne dégouttant pas.

3792

## Crampons d'assemblage A & B

Système Rordorf



s'expédient en diverses grandeurs par les propriétaires  
4338 du brevet : (Zà 2877 G)

**RORDORF FRÈRES,** Bureaux et Magasins Auf der Mauer, 8, ZURICH.



## ATELIERS DE TÉLÉGRAPHES

### G. HASLER, à BERNE (Suisse).

FONDÉS EN 1852

Appareils télégraphiques et téléphoniques.

Types spéciaux pour installations à courant fort.

SONNERIES ÉLECTRIQUES

Instruments météorologiques enregistreurs pour Observatoires.

Enregistreurs à distance des niveaux d'eau.

Limnigraphes, Chronographes, etc.

Indicateurs - enregistreurs de vitesse pour locomotives.

Appareils divers pour chemins de fer.

MONTEURS EXPÉRIMENTÉS 209



# RENFER & C<sup>o</sup>, S. A.

Boujean & Bienne.

3975-1.2

SCIERIES, PARQUETERIE, USINE D'INJECTION  
**POTEAUX injectés**  
pour Conduites électriques.

FABRIQUE D'ACCUMULATEURS D'OERLIKON  
OERLIKON, près Zurich.

**ACCUMULATEURS**  
pour toutes applications.

3876

Bureau pour la Suisse romande :  
**LAUSANNE, Chemin Vinet, 29.**

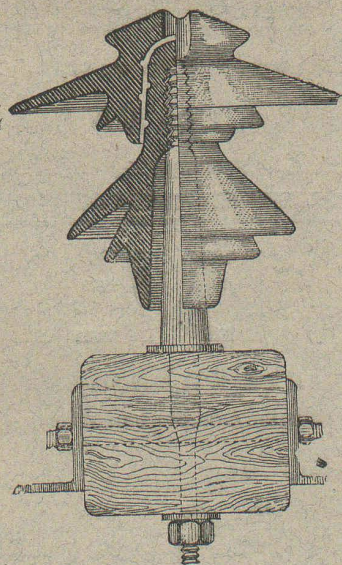
Société Céramique  
**RICHARD - GINORI**  
MILAN (ITALIE).

Capital L. 8,000,000 entièrement versé 3796

# ISOLATEURS

pour hautes et basses tensions en **PORCELAINE DURE**

**BASES et MANCHES** pour interrupteurs.



**VIROLES**  
pour lampes électriques, etc., etc.

CATALOGUES gratuits sur demande.

Représentants généraux pour la Suisse :

**HAUS & C<sup>o</sup>, BALE**

# Fabrique de Machines, Fribourg

S. A.

## CHAUFFAGE CENTRAL

des meilleurs systèmes.

*Buanderies*  *Séchoirs*

ET

*Installations de Bains.*

Premières références.

3803

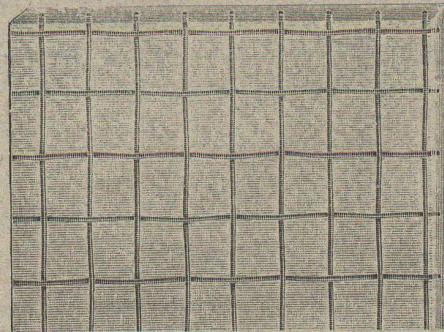
LE MEILLEUR  
**VERRE ARMÉ**

est, sans contredit, celui de

 **ST-GOBAIN** 

parce qu'il s'est partout montré réfractaire aux influences du feu (incendie), de la gelée, de la neige, de la glace et de la chaleur du soleil.

Les expertises officielles ont donné les meilleurs résultats au verre armé de St-Gobain.



Les expertises officielles ont donné les meilleurs résultats au verre armé de St-Gobain.

Meilleures références de la Suisse et de l'étranger sont à disposition elles sont relatives à l'emploi du verre armé de St-Gobain pour vestibule de gare de chemin de fer, fabriques, cours intérieures, etc., où il est aussi particulièrement estimé à cause de la couleur blanche. (3802)

**Dalles armées.**

On les emploie à l'épaisseur de 15, 20, 25, 30, 35 mm., en unies et en quadrillées.

Les représentants :

**RUPPERT, SINGER & C<sup>ie</sup>, ZURICH**

Commerce de verre,

le livrent rapidement directement des usines et à bon marché et tiennent même pour petites commandes en verre armé pour toitures et en Dalles un choix bien assorti.

## Emulsion bitumineuse de Wunner

employée pour la préparation de mortier isolant pour couverture de terrasses, balcons, voûtes et tunnels.

Indispensable pour l'assainissement

des caves et souterrains ; pour le revêtement des façades, ainsi que des réservoirs à acides et dans la construction des toits modernes.

Représentants généraux pour la Suisse :

**von Kaenel & Co., Gessnerallee 32, Zürich I**

Références de premier ordre. Téléphone 7175. Prospectus gratis.

Se méfier des contrefaçons de qualité inférieure.

4524





Société Universelle d'Explosifs et de Produits chimiques  
(Usine à Jussy, près Genève).

EXPLOSIF DE SURETÉ

**CHEDDITE**

Qualités diverses pour tous travaux dans la roche.

**Capsules-détonateurs - Mèches à mine**

**PINCES**

Lampes de mineurs. — Cornettes d'alarmes.

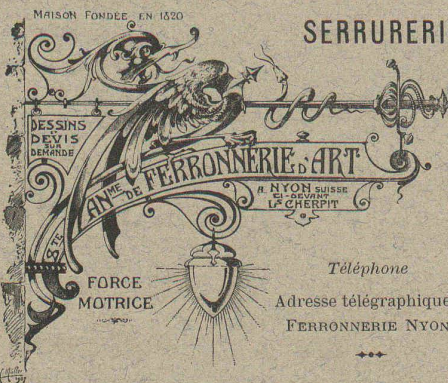
**ACIER** pour mèches.

4526

Vente générale pour la Suisse par :

**ROBERT ÆBI & C<sup>o</sup>, Zurich V**

**CHARPENTES EN FER**



SERRURERIE DU BATIMENT

Suspensions  
POUR  
ÉLECTRICITÉ  
GAZ et  
PÉTROLE

CHENETS, LANDIERS  
APPLIQUES

Jardins d'hiver  
Serres  
Vérandahs

Bow-Windows — Marquises.  
PORTAILS — BALCONS

Paris 1897 : Méd. vermeil.  
Yverdon 1894 : Méd. argent.  
Genève 1896 : Méd. argent.  
Vevey 1901 : Méd. argent.

**VITRAUX D'ART** de tous styles.

**DREVARD & DUBOST**

ARTISTES PEINTRES-VERRIERS SPÉCIALISTES

Avenue d'Ouchy, 11, Villa Le Closelet, Lausanne (Suisse).

VITRAUX POUR VILLAS, BOW-WINDOW, SALLES A MANGER  
VERRES ET GLACES. SPÉCIALITÉ DE MONTAGE SUR CUIVRE  
Décoration sur Opaline. — Restauration de Vitraux. 4463

Prix modérés. Téléphone 1346.

**MENUISERIE D'ART  
et de bâtiment**

J. CHAUVY & C<sup>ie</sup>

**A. GOLAY, successeur**

Maison fondée en 1830.

8, Maupas **LAUSANNE** Maupas, 8

— TÉLÉPHONE 781 — 4120

**BUREAU INTERNATIONAL DE BREVETS D'INVENTION**

**NAEGELI & C<sup>ie</sup>**

Rue de l'Hôpital, 32, **BERNE** à proximité de la gare.

4083 Ingénieur-Directeur: **F. NAEGELI**  
ancien expert - examinateur du Bureau fédéral des brevets.

**EMBRAYAGE BENN**

Breveté dans tous les pays industriels et reconnu partout comme étant le plus simple et le meilleur Embrayage à friction.

Sans segments en bois. Aucune partie saillante. Complètement fermé.

Installations de

**TRANSMISSIONS**

POUR TOUTES LES BRANCHES DE L'INDUSTRIE

Société des **USINES de LOUIS de ROLL**

**USINE DE CLUS**

