

**Zeitschrift:** Bulletin technique de la Suisse romande  
**Band:** 34 (1908)  
**Heft:** 24

## **Werbung**

### **Nutzungsbedingungen**

Die ETH-Bibliothek ist die Anbieterin der digitalisierten Zeitschriften auf E-Periodica. Sie besitzt keine Urheberrechte an den Zeitschriften und ist nicht verantwortlich für deren Inhalte. Die Rechte liegen in der Regel bei den Herausgebern beziehungsweise den externen Rechteinhabern. Das Veröffentlichen von Bildern in Print- und Online-Publikationen sowie auf Social Media-Kanälen oder Webseiten ist nur mit vorheriger Genehmigung der Rechteinhaber erlaubt. [Mehr erfahren](#)

### **Conditions d'utilisation**

L'ETH Library est le fournisseur des revues numérisées. Elle ne détient aucun droit d'auteur sur les revues et n'est pas responsable de leur contenu. En règle générale, les droits sont détenus par les éditeurs ou les détenteurs de droits externes. La reproduction d'images dans des publications imprimées ou en ligne ainsi que sur des canaux de médias sociaux ou des sites web n'est autorisée qu'avec l'accord préalable des détenteurs des droits. [En savoir plus](#)

### **Terms of use**

The ETH Library is the provider of the digitised journals. It does not own any copyrights to the journals and is not responsible for their content. The rights usually lie with the publishers or the external rights holders. Publishing images in print and online publications, as well as on social media channels or websites, is only permitted with the prior consent of the rights holders. [Find out more](#)

**Download PDF:** 12.01.2026

**ETH-Bibliothek Zürich, E-Periodica, <https://www.e-periodica.ch>**





## Exécution de Travaux d'Art sur Métaux

Fer forgé, cuivre, laiton, etc.  
Forgés, martelés, emboutis, ciselés.

**Ateliers Riggenbach — Bâle**



## Fabrique lausannoise d'appareils de chauffage. **G. WEBER, constructeur**

ROUTE de MORGES, PETIT-PRÉLAZ  
LAUSANNE 4812

### CHAUFFAGES CENTRAUX

à eau chaude et vapeur à basse pression.

CHAUFFAGES CENTRAUX LOCAUX (localisés à un seul appartement).

Installations complètes de cuisines d'hôtels  
donnant une grande économie de combustibles.

Séchoirs, Bains, Buanderie perfectionnée, Brevet + 11466

CALORIFÈRES UNIVERSELS

Etudes techniques et devis sur demande.



Maison fondée en 1880

## J. WALSER & Co

ENTREPRISE DE CONSTRUCTIONS  
WINTERTHUR

SPÉCIALITÉS : 4722

Cheminées d'usines et de Chauffage.

Maconneries de Chaudières

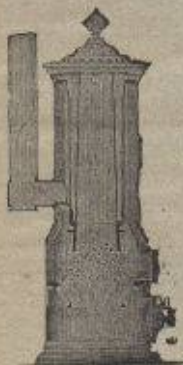
de tous systèmes.

Construction de Fourneaux

pour tous les services industriels.

Matériaux réfractaires en toutes qualités.

## Fabrique de Chauffage central et Poèlerie moderne. **C. SAMBUC FILS & Co, Lausanne**



### CHAUFFAGES CENTRAUX

à eau chaude et vapeur à basse pression.

Calorifères - Thermosiphons élégants  
pour appartements. 4772

Installations complètes de CUISINES d'HOTELS

Séchoirs, Bains et Buanderies, à forfait.

Calorifères Universels brevetés

avec régulateurs de tirage, + N° 25,968.

Exposition Internat. Milan 1906:  
Diplôme d'Honneur et Médaille d'Or.

Etudes Techniques et Devis sur demande.

## POUR ENTREPRENEURS

10 wagons lames de sapin blanc de Suède belle  
qualité, une seule largeur, jusqu'à 6,40 mètres de long,  
bien travaillées, le mètre carré Fr. 2.35 franco dans toute  
station suisse sur voie normale. 4758

Renseignements sous B. R. S. au bureau de l'Indicateur  
Vaudois, Lausanne.

Les propriétaires du brevet  
suisse Pataud, N° 33292, du 29  
décembre 1904, pour : « Jante dé-  
montable », désirent entrer en re-  
lation avec des fabricants suisses,  
en vue de la fabrication de l'article  
breveté et seraient disposés à céder  
des licences d'exploitation ou à  
vendre leur brevet.

Prière d'adresser les offres ou  
propositions à Monsieur E. Imer-  
Schneider, ingénieur-conseil, 8,  
Boulevard James Fazy, à Genève,  
qui les transmettra volontiers à qui  
de droit.

Les propriétaires du brevet  
suisse Grobet, N° 33219, du 30  
janvier 1905, pour : « Cartouche ex-  
plosive », désirent entrer en re-  
lation avec des fabricants suisses,  
en vue de la fabrication de l'article  
breveté et seraient disposés à céder  
des licences d'exploitation ou à  
vendre leur brevet.

Prière d'adresser les offres ou  
propositions à Monsieur E. Imer-  
Schneider, ingénieur-conseil, 8,  
Boulevard James Fazy, à Genève,  
qui les transmettra volontiers à qui  
de droit.

La Société « L'Art Indus-  
triel », propriétaire du brevet  
suisse N° 30297, du 15 janvier 1906,  
pour : « Machine lithographique ro-  
tative à imprimer », désire entrer  
en relation avec des fabricants suisses,  
en vue de la fabrication de  
l'article breveté, et serait disposée  
à céder des licences d'exploitation  
ou à vendre son brevet.

Prière d'adresser les offres ou  
propositions à Monsieur E. Imer-  
Schneider, ingénieur-conseil, à  
Genève, 8, Boulevard James Fazy,  
qui les transmettra volontiers à qui  
de droit.

## CONCOURS

Il est ouvert entre artistes suis-  
ses un concours pour un projet  
d'affiche-reclame et diplômes  
pour la 9<sup>e</sup> Exposition suisse  
d'Agriculture, à Lausanne, en  
1910.

Cahier des charges à de-  
mander au Commissariat de  
l'Exposition, rue de Bourg, 15,  
à Lausanne. H. 1500. — 91 L.

## THURY & AMEY

Chemin des Sources, 12, GENÈVE

### Mécanique de précision.

Instruments d'arpentage,  
théodolites, tachéomètres, niveaux,  
planchettes, etc.

Appareils photographiques.  
CONSTRUCTIONS ET RÉPARATIONS

## Moteur à gaz

d'environ 3 HP., en bon état et ayant  
très peu servi, pouvant facilement  
être transformé en moteur à benzine  
ou à pétrole, est à vendre à très  
bon compte, avec tous ses acces-  
soires.

Adresser les offres à la Société  
suisse d'Édition, à Lausanne.

## INGÉNIEUR CIVIL

diplômé, ayant fait ses études à  
l'École d'ingénieurs du polytechni-  
cum fédéral et à la section des ma-  
chines du Technicum de Winter-  
thur, 3 ans de pratique dans bu-  
reau et usines d'une fabrique suisse  
de machines et longue pratique  
comme géomètre, cherche place  
en rapport avec ses connais-  
sances dans bureau d'ingénieur de la  
Suisse française. Offres sous chiffres  
Lc. 6987 Z., à Haasenstein &  
Vogler, Zurich.

Ensuite de démission honorable  
du titulaire la place d'

## Ingénieur-Directeur

des Services Industriels (Eaux  
et Electricité) de la Muni-  
cipalité de St-Imier est à repour-  
voir au plus vite. Connaissance  
de l'allemand indispensable. Trai-  
tement annuel 4000 à 5000 fr.

Adresser les offres avec copies  
de certificats et références à M. A.  
Sandoz, Président de la Commis-  
sion, à St-Imier, et cela jusqu'au  
10 janvier 1909.

La maison de constructions Emile  
Mertz, à Bâle, demande un bon in-  
génieur, connaissant les deux lan-  
gues, allemande et française, pour  
visiter l'industrie textile. Situation  
d'avenir. Adresser les offres de ser-  
vices directement à la maison, ac-  
compagnées des certificats et di-  
plômes.

## BAUTECHNIKER

Absolvent der technischen Schule  
München sowie mehrere Jahre Bu-  
reau & Bau-Praxis, deutsch und  
ziemlich franz. sprechend, wünscht  
seine Stelle zu ändern. Eintritt so-  
fort oder später. Güte Zeugnisse  
zur Verfügung. Offerten unter H  
1994 D an Haasenstein & Vo-  
gler, Delsberg.

## INGÉNIEUR

Une grande entreprise de travaux  
publics cherche pour la fin de  
l'année un ingénieur énergique  
et expérimenté pour diriger des  
travaux importants. Adresser les  
offres avec références et certificats  
sous O. 15223 L., à Haas-  
enstein & Vogler, Lausanne.



# FRIGORINE

La Frigorine, liquide clair, ne se congèle qu'au-dessous de 50 degrés et grâce à cette qualité est indispensable pour la bâtisse en hiver, car, ajoutée à la chaux ou au mortier, elle empêche la congélation, même à une température très basse. Le maçon peut à sa volonté réduire le degré de congélation, suivant la quantité plus ou moins forte qu'il en ajoutera à son mortier. Dépôt général pour les cantons de Vaud, Valais, Genève, Fribourg et Neuchâtel chez  
**Von Auw frères & Cie, Morges.**

## L. BECK-WELTY

Ancien atelier Albert Pamblanc.  
6, Place du Pont LAUSANNE Place du Pont, 6.

Entreprise spéciale de **COUVERTURES** en Ciment ligneux

Installation et vérification de Paratonnerres. Ferblanterie et Couverture pour bâtiments. Plomberie. Appareillage pour eau et gaz.  
Téléphone N° 1507.



## MÉTAL DÉPLOYÉ



**FRANCILLON & Cie**

## D. DENZLER, Zurich.

CORDERIE MÉCANIQUE

# CORDES de transmission

pour la Bâtisse et Grues  
de 15 à 45 mm., jusqu'à 200 m. de longueur,  
en Chanvre, Coton et Acier (galvanisé).  
ARTICLES DE CORDAGE EN TOUS GENRES

Vient de paraître :

## AGENDA et Livre d'Adresses de L'ÉLECTRICIEN pour 1909 SUISSE

Franco, contre remboursement, Fr. 2.50  
Bureaux: 35, rue Villereuse, 35, GENEVE

## Librairie F. ROUGE & Cie

LAUSANNE — 4, Rue Haldimand, 4 — LAUSANNE

### Agendas Dunod 1909

Construction.	Electricité.
Mécanique.	Chimie.
Mines et métallurgie.	Chemins de fer.

Chaque volume relié, tranches dorées, peau souple, Fr. 2.50

### Agenda Oppermann 1909

à l'usage des ingénieurs, architectes, agents voyers, etc. Prix relié toile, Fr. 3.—

## ATELIERS DE CONSTRUCTIONS MÉCANIQUES S. P. A.

# KING & Co

MACHINES  
CHAUDIÈRES  
LOCOMOBILES  
MACHINES DEMI-FIXES  
ROULEAUX-  
COMPRESSEURS

# à VAPEUR

## ZURICH

ADRESSE TÉLÉGRAPHIQUE :

## KING-ZURICH

4818

## SOCIÉTÉ ANONYME D'ENTREPRISES ET DE CONSTRUCTIONS

NEUCHÂTEL

Bureau : Coq-d'Inde, 24.  
Téléphone N° 756.

Adresse télégraphique :

ENTREPRISES, NEUCHÂTEL

NEUCHÂTEL et LAUSANNE

Entreprises de Travaux publics.

BÉTON ARMÉ

Bâtiments, fabriques, réservoirs, ponts, etc.

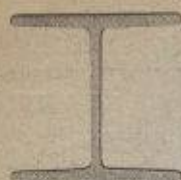
SÉCIALITÉ DE CARRELAGES EN TOUS GENRES (Fourniture et pose). — EXPOSITION PERMANENTE

Produits des Fabriques RANSBACH, HEMIXEN, APPIANI, RAGONITZ, etc. — Appareils sanitaires anglais de la Maison TWYFORDS  
Pavages et asphaltes en tous genres. Concessionnaires de la Asphalt Paving Co. Ltd.  
Roc et pierre de taille jaune d'Hauterive, carrières de la Société.

Bureau technique. — Plans et devis à disposition sur demande.

(4061)





# MAX SCHMIDT & C<sup>ie</sup>

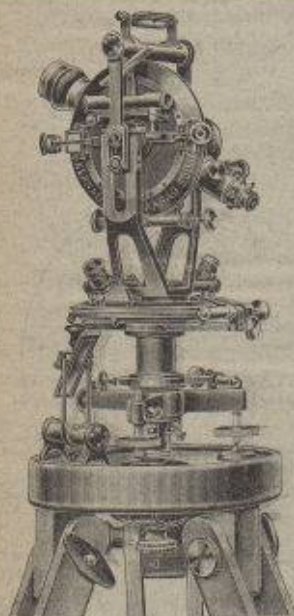
LAUSANNE —o— 25, Place St-Laurent, 25 —o— LAUSANNE

Seuls dépositaires pour les cantons de Vaud, Fribourg et Valais.

3708

Profils spéciaux de poutrelles à larges ailes de Differdange (Système Grey).

N°	Hauteur h mm.	Largueur des ailes b mm.	Epaisseurs des ailes s <sub>1</sub> mm.	s <sub>2</sub> mm.	Epaisseur de l'âme t mm.	Section F cm <sup>2</sup>	Poids G kg.-m.	Moments d'inertie		Moments de résistance	
								J <sub>x</sub> cm <sup>4</sup>	J <sub>y</sub> cm <sup>4</sup>	W <sub>x</sub> cm <sup>3</sup>	W <sub>y</sub> cm <sup>3</sup>
18 B	180	180	9,0	16,72	8,5	59,9	47,0	3 512	1 073	390	119
20 B	200	200	9,5	18,12	8,5	70,4	55,4	5 171	1 568	517	157
22 B	220	220	10,0	19,5	9	82,6	64,8	7 379	2 216	671	201
24 B	240	240	10,5	20,85	10,0	96,8	76,0	10 260	3 043	855	254
25 B	250	250	10,9	21,7	10,5	105,1	82,5	12 066	3 575	965	286
26 B	260	260	11,7	22,9	11,0	115,6	90,7	14 352	4 261	1 104	328
27 B	270	270	11,95	23,6	11,25	123,2	96,7	16 520	4 920	1 224	365
28 B	280	280	12,35	24,4	11,5	131,8	103,4	19 052	5 671	1 361	405
29 B	290	290	12,7	25,3	12,0	141,1	110,8	21 866	6 417	1 508	443
30 B	300	300	13,25	26,25	12,5	152,1	119,4	25 301	7 494	1 680	500
32 B	320	300	14,1	27,0	13,0	167,7	126,2	30 119	7 897	1 882	524
34 B	340	300	14,6	27,5	13,4	167,4	131,4	35 241	8 097	2 073	540
36 B	360	300	16,15	29,0	14,2	181,5	142,5	42 479	8 793	2 300	566
38 B	380	300	17,0	29,8	14,8	191,2	150,1	49 496	9 175	2 605	612
40 B	400	300	18,2	31,0	15,5	203,6	159,8	57 834	9 721	2 892	648
42 1/4 B	425	300	19,0	31,75	16,0	215,9	167,9	68 249	10 078	3 212	672
45 B	450	300	20,3	33,0	17,0	239,3	180,0	80 887	10 668	3 565	711
47 1/4 B	475	300	21,35	34,0	17,6	242,0	190,0	94 811	11 442	3 992	743
50 B	500	300	22,6	35,2	19,4	261,8	205,5	111 283	11 718	4 351	781
55 B	550	300	24,5	37,0	20,6	280,0	226,1	145 057	12 582	5 308	839
60 B	600	300	24,7	37,2	20,8	300,6	236,0	179 303	12 672	5 977	845
65 B	650	300	25,0	37,5	21,1	314,5	246,9	217 402	12 814	6 700	854
75 B	750	300	25,0	37,5	21,1	335,7	263,4	292 560	12 823	8 008	855



## INSTITUT MATHÉMATIQUE ET MÉCANIQUE

### Kern & Cie, à Aarau

Fondé en 1819.

Etablissement pourvu des machines et de l'outillage les plus perfectionnés.  
Instruments de premier choix pour la topographie, la géodésie et l'astronomie.  
Instruments pour les nivellements de précision.  
Boîtes de compas de haute précision, avec perfectionnements brevetés et approuvés. Tous les compas sont munis d'une tête cannelée.  
Tous les instruments sont fabriqués par la maison elle-même et répondent à toutes les exigences de la science ou de l'industrie.

Grand Prix, Paris 1889. 20 PREMIERS PRIX. Grand Prix, Milan 1906.

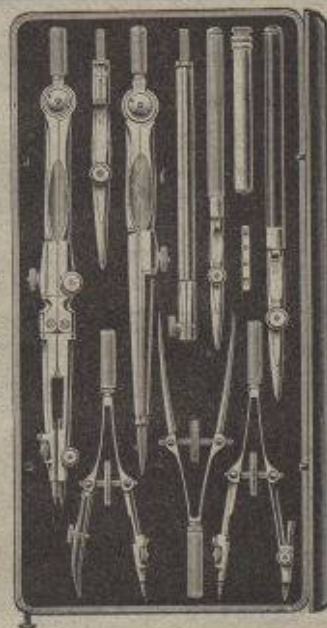
Adresse télégraphique:

KERN AARAU

Téléphone.



Catalogues spéciaux  
à disposition.



## S. A. DES ATELIERS DE MÉCANIQUE DE PRÉCISION DE TERRITET

### COMPTEURS D'ENERGIE ÉLECTRIQUE

pour courants:

**continu**

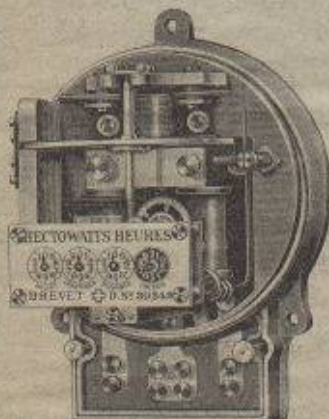
**alternatif**

**monophasé**

**biphasé**

**triphase**

3812



COMPTEURS à DOUBLE TARIF (jour et nuit).

COMPTEURS à TARIFS MULTIPLES.

Compteurs-Horaires (ne nécessitant pas de remontage)  
pour courant alternatif.

**LAMPES à ARC** (Perdrisat) | de 2 à 5 ampères p<sup>r</sup> ECLAIRAGE.  
pour courants alternatif et continu | de 2 à 50 » PROJECTIONS.



Nous fabriquons et réparons

## Compteurs à gaz Compteurs à eau

Gasmesser-Fabrik Luzern  
Elster & Cie.

4521

## ATELIERS DE TÉLÉGRAPHES G. HASLER, à BERNE (Suisse).

FONDÉS EN 1852

Appareils télégraphiques et téléphoniques.  
Types spéciaux pour installations à courant fort.  
SONNERIES ÉLECTRIQUES

Instruments météorologiques enregistreurs pour Observatoires.

Enregistreurs à distance des niveaux d'eau.

Linnigraphes, Chronographes, etc.

Indicateurs - enregistreurs de vitesse pour locomotives.

Appareils divers pour chemins de fer.

MONTEURS EXPÉRIMENTÉS 309



## Aciers Américains

véritables

**fondus au creuset,**

pour OUTILS de toutes sortes.

Qualités supérieures garanties.

Disques à fraiser, forgés et doublement recuits.

Acier d'argent (Acier fondu, étiré et poli).

Acier poli comprimé, pour transmissions, etc., etc.

Grand choix chez les seuls représentants pour la Suisse:

## Affolter, Christen & Cie

BALE

FERS ET ACIERS EN GROS 3826

Demandez nos Prix-Courants, s. v. p.

## Fabrique d'Instruments de Précision. S. A.

Bureaux et Ateliers, pl. du Vallon, LAUSANNE

INSTRUMENTS DE HAUTE PRÉCISION  
Théodolites. Niveaux en tous genres. Alidades. Physique.  
Fournitures diverses. Compas d'Aarau.

Téléphone N° 308.



Les réparations sont faites promptement  
et très soigneusement.

—o— Petite mécanique. — Travaux en tous genres. —o—

4632

## SOCIÉTÉ GENEVOISE

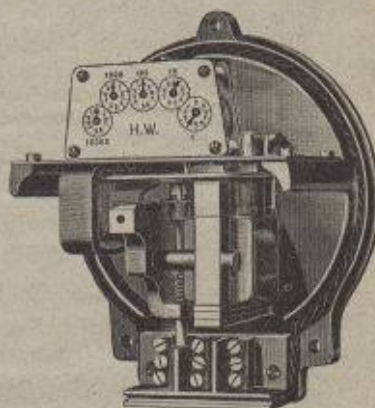
POUR LA

Construction d'Instruments de Physique et de Mécanique  
GENÈVE

### COMPTEURS D'ÉNERGIE ÉLECTRIQUE

pour tout voltage  
ou ampérage pour  
courants alternatifs.

Compteurs à prix  
multiples,  
système Baumann,  
adoptés par la  
Commune de Lausanne.



Instruments de précision pour Ingénieurs et Architectes.

**Machines à froid et à glace.**

INSTALLATIONS FRIGORIFIQUES COMPLÈTES

Devis et Prospectus gratis.

4688



## J. N. BÜRKE

Maison de construction  
WINTERTHUR

SPECIALITÉS: 4696

Cheminées de fabriques. — Ma-  
conneries de chaudières de tous sys-  
tèmes. — Construction de fourneaux  
pour tous les services industriels.  
— Construction de fabriques. — Re-  
constructions et réparations promp-  
tement exécutées. (Z à 1693 g)

Références de premier ordre.  
Projets et devis à disposition.  
Dépôt en matériaux réfractaires.



Installations de **drainage**, éventuellement avec désinfection automatique, pour usages domestiques et industriels.

Installations de **clarification** des fèces.

Installations de **purification** d'eau potable pour maisons isolées, localités ou industries.

Projets d'**installations sanitaires** modernes pour hôtels, villas, établissements, hôpitaux, installations industrielles, etc.

**Surveillance de travaux.**

**Expertises et rapports.**

Contrôle de règlement de compte.

*Pas de maison d'installation personnelle.*

**J. J. Æppli - Stocker**

Ingénieur

**Fraumünsterstrasse, 12, ZÜRICH**

DIPLOME et MÉDAILLE :

4891

Exposition Internationale Milan 1906.



**J. Lambercier & C<sup>ie</sup>, Genève**

\* Fabrique d'Huiles et Graisses industrielles. \*

SPECIALITÉ DE 2391

**Fournitures pour Usines**

\*\* Organes de transmissions. \*\*

Arbres, Paliers, Courroies, Graisseurs, etc.

MACHINES, OUTILS AMÉRICAINS & AUTRES

**TRAVAUX D'ASPHALTAGE**

et applications diverses de matières asphaltiques. 4650

**ISOLANTS — Couvertures légères. — ISOLANTS**

Planchettes en asphalte comprimée, résistantes à 335 kg par cm<sup>2</sup>.

**H. LAVANCHY & FILS, Vevey**

BOITELLES CIMENT ARMÉ, Système O. Lavanchy.

**FABRIQUES DE PARQUETS. Menuiserie et Scierie mécanique.**

**STUBER & C<sup>ie</sup>**

SCHUPPEN (Canton de BERNE, Suisse). Téléphone.

Parquets des plus simples aux plus riches. Parquets et bitume

Fabrique de fenêtres. — Usines hydrauliques et à vapeur. 3805

**GERBER-BEAUJEU, représentant,**

Téléphone 1965. Le Mont-Rose, route de Montolieu, Lausanne. Téléphone 1965.

**BLIND & C<sup>ie</sup>**

Fabrique de fenêtres et menuiserie mécanique

**OBERRIEDEN-ZÜRICH**

se recommandent pour l'exécution de tous les travaux de

vitrierie et de menuiserie. — Très grande capacité productive.

4756 Références de premier ordre. (Za 2107 g)

# Société pour la vente des Chaux et Ciments

DE LA SUISSE ROMANDE (G. P. B.)

**LAUSANNE**

**Puissance de production** en ciments, chaux et plâtres, 15,000 wagons de 10 tonnes.

Comprend les

**Usines de Grandchamp et de Roche.**

**Usines de la Paudèze.**

**Usines de Baulmes et de Vouvry.**

**Ciment Portland artificiel.**

**Ciment naturel. — Ciment prompt.**

**Ciments mixtes (Paudézite, Rochite).**

**Chaux lourdes, mi-lourdes et légères.**

BUREAU DE VENTE POUR LA SUISSE FRANÇAISE (Neuchâtel excepté)

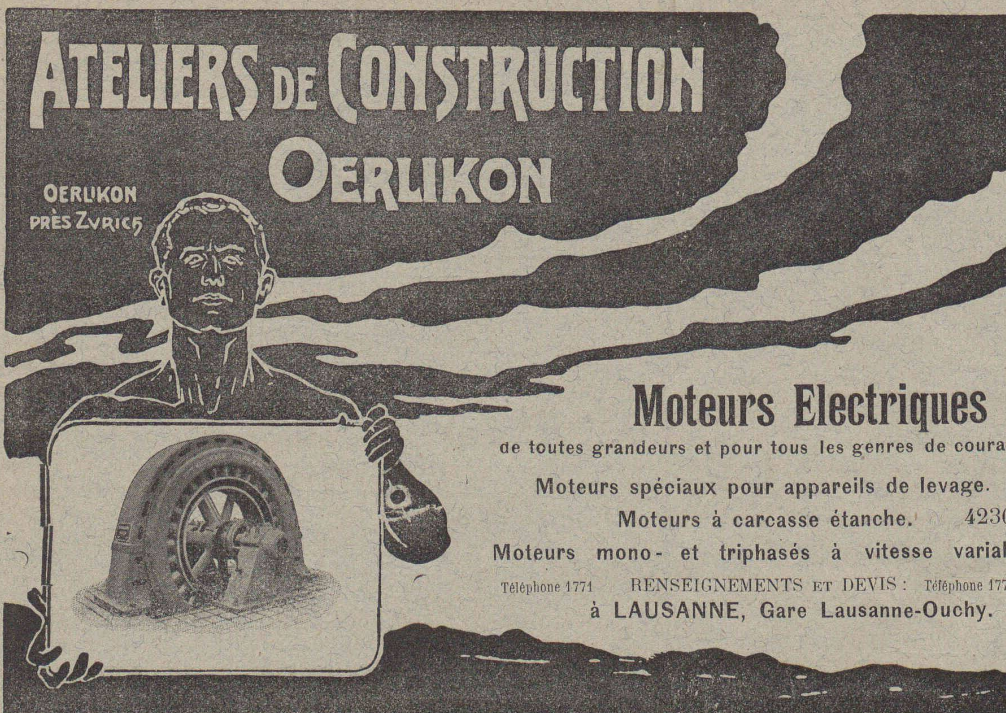
des Chaux hydrauliques et Ciments des Usines neuchâteloises.



# ATELIERS DE CONSTRUCTION

## OERLIKON

OERLIKON  
PRÈS ZÜRICH



### Moteurs Electriques

de toutes grandeurs et pour tous les genres de courant.

Moteurs spéciaux pour appareils de levage.

Moteurs à carcasse étanche. 4230

Moteurs mono- et triphasés à vitesse variable.

Téléphone 1774 RENSEIGNEMENTS ET DEVIS : Téléphone 1774  
à LAUSANNE, Gare Lausanne-Ouchy.



**H. ROD & Cie**  
RENENS

**FABRIQUE DE**  
Tuyaux, Carrelages et Briques  
en ciment. 4947

Téléphone 1350

**A. JUCKER**

Succ<sup>r</sup> de

Jucker - Wegmann

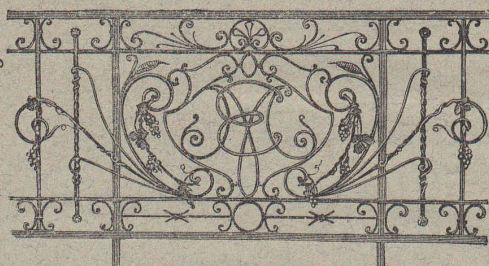
Papiers en gros

Zurich

4602

Spécialité de papiers  
et toile à dessin et à  
calquer, des meilleu-  
res qualités, en rou-  
leaux et feuilles.

Téléphone 24.  
Vitrages et  
Devantures de magasin.



Escaliers en fer.  
Marquises et Vérandas.

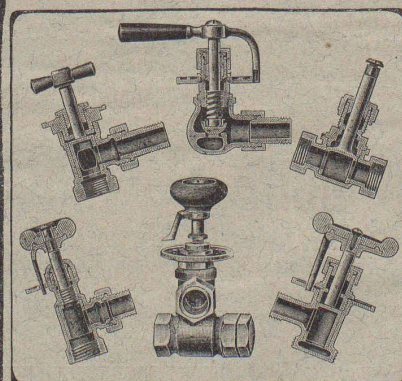
ÉTUDE — DEVIS 4790

Atelier de **Serrurerie Mécanique**

LAUSANNE \* **H. RAPIN** \* 8, Maupas

Entreprise générale de toute la Serrurerie en bâtiment et fer forgé.

## Fonderie et Robinetterie de Lyss



SPÉCIALITÉ :

**VANNES**

de 3792

de tous systèmes

pour

Chauffages centraux

à eau chaude

et à vapeur.

Westfaelisch Anhaltische  
Sprengstoff A.G. Berlin W9

Fabrique  
d'explosifs

**URDORF**

p. Zuerich  
Agents  
Généraux

pour la Suisse Française

PETITPIERRE FILS & Co.

NEUCHÂTEL.

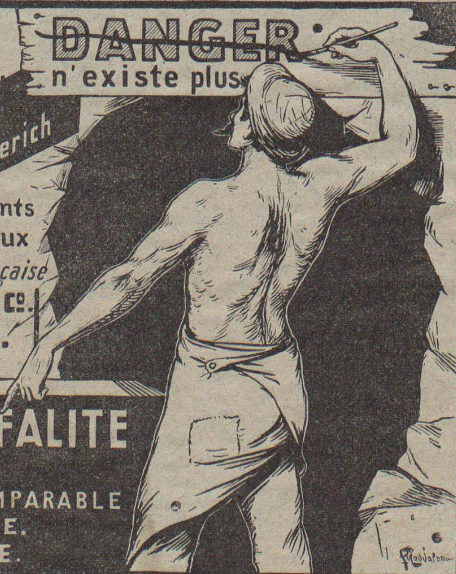
Télégrammes: Poudres

**GÉLATINE WESTFALITE**

DE SÛRETÉ

FORCE BRISANTE COMPARABLE  
À LA DYNAMITE.  
INCONGELABLE.

**DANGER:**  
n'existe plus



ENTREPRISES GÉNÉRALES  
de VITRERIE en tous genres.

Atelier spécial de Vitraux d'Art.

ENCADREMENTS 4805

**P. CHIARA**

Pl. St-Laurent, Lausanne.

Verres de toutes sortes en gros et détail.

Manufacture de Papiers.

J.-G. STOUKY, Lausanne.

Gare du Grand-Pont L.-O.

Spécialité de papiers pour

Ingénieurs, 4711

Architectes, Entrepreneurs.

TELEPHONE 4330 Agence de Brevets RUE FRANCKE 32  
**KRUG et Professeur AQUILAR.**  
BALE (Suisse)  
pour l'obtention, pour faire apprécier et financer  
les Brevets dans tous les Pays  
Examens et appréciations sont gratuits.



## Alf. DIENER & Co, ZURICH II

Agents généraux pour la Suisse

de]

4890

※ la Fabrique de Porcelaine à Hermsdorf, S. A. ※

Spécialités : Isolateurs pour haute et basse tension en porcelaine dure.

※ ※ Adt Frères, Société anonyme, Ensheim. ※ ※

Tubes isolateurs : avec armature de laiton ; avec armature de tôle d'acier plombée ; avec armature d'acier sans soudure ; sans armature de métal.

※ ※ ※ F.-W. Busch, Lüdenscheid. ※ ※ ※

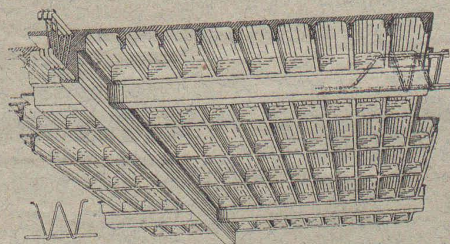
Interrupteurs, commutateurs, douilles, coupe-circuits, etc.

Ing. V. Tedeschi & Cie, Société anonyme, à Turin.

Câbles et fils électriques.

Deutsch-oesterr. Mannesmannröhren-Werke, Düsseldorf

Tuyaux Mannesmann en acier sans soudure, pour conduite d'eau et du gaz ; poteaux pour le transport de l'énergie électrique. Tuyaux avec soudure.



Béton armé dans toutes ses applications.

Avant-projets, Etudes, Plans, Devis, gratis sur demande.

## BÉTON ARMÉ

F. BRAZZOLA

Système breveté S. G. D. G. en tous pays y compris l'Allemagne

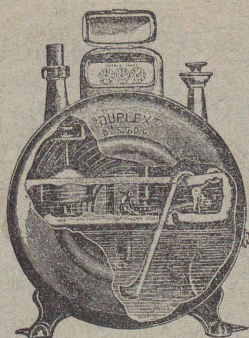
Bureau central d'études

4520

A. PARIS & L. BERTHOD, ingénieurs.

LAUSANNE — Avenue Louis Ruchonnet, 9 — LAUSANNE

Concessionnaires sont demandés.



COMPAGNIE POUR LA  
FABRICATION des COMPTEURS  
et MATÉRIEL d'USINES à GAZ

Ancienne Maison  
Ade Siry, Lizars & Co, Genève

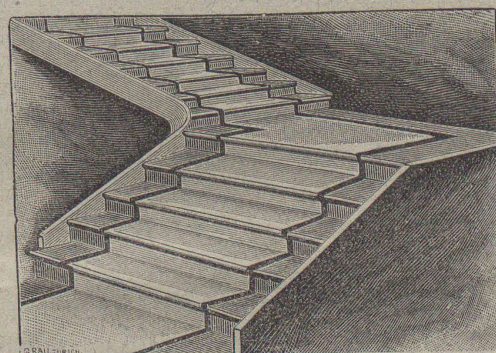
## Compteurs Duplex

Nouveau compteur à mesure invariable  
et à volant équilibré. 4481

COMPTEURS SECS  
APPAREILS POUR USINES A GAZ

CONSTRUCTION  
d'USINES à GAZ COMPLÈTES

FABRIQUES RÉUNIES  
de Xylolith et d'Acide carbonique, S. A.  
à WILDEGG (Canton d'Argovie).



Brevet + N° 9080.

Brevet + N° 9080.

MARCHES D'ESCALIER EN XYLOLITH  
pour le revêtement d'escaliers en fer, bois, molasse, ou béton  
tournants, molasse usée. 4850

Incombustibles, pas glissant et de grande durabilité et résistance.  
Couleurs unies ou avec forme de tapis coloré au centre.

Seulement en Suisse environ 10000 marches d'escalier,  
et environ 200,000 m² de parquets ont été posés jusqu'ici

## Société Suisse des LIÈGES AGGLOMÉRÉS

Usine : Rue de Lancy, ACACIAS-GENÈVE  
TÉLÉPHONE 5109

BRIQUES, CARREAUX & PANNEAUX

de toutes épaisseurs et dimensions, brevetées s. g. d. g.  
pour hourdis de planchers, cloisons légères, platonnages, revêtements iso-  
lants, toitures, pavages, chambres frigorifiques, glaciers, constructions dé-  
montables, habitations coloniales, hôpitaux, casernements, etc., etc. 4883

MATÉRIAUX LÉGERS

Isolants, Insonores, Incombustibles, Hydrofuges et Calorifuges.

De VALLIERE & SIMON, ingénieurs civils, 1, Place Cathédrale  
LAUSANNE

## BÉTON ARMÉ

Système de VALLIÈRE. — Brevet Suisse 20,148.

Projets et études de: Ponts, planchers, sommiers, colonnes, réservoirs, cuves de gazomètres, silos, fondations,  
toitures, tuyaux, canaux, etc.

Représentants pour la Suisse et la France du système MELAN pour ponts en béton armé.

Renseignements et devis gratuits.

4895

Concessionnaires : F. Riodel & Fils, Genève. E. Bellorini, Lausanne. Chollet & Co, Vevey et Montreux.



# ROBERT AEBI & Co, ZURICH

Dépôts à ZURICH & BERNE

**Voies transportables.**

WAGONNETS

Plaques tournantes. — Croisements.

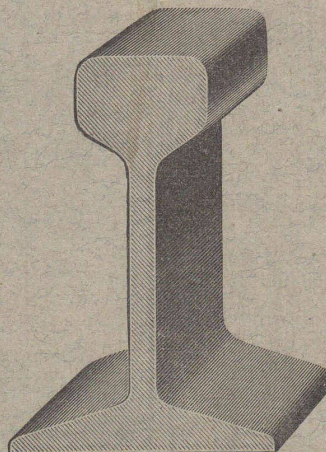
Essieux montés, roues, etc.

**LOCOMOTIVES**

Locomobiles. — Moteurs.

POMPES

**VENTE et LOCATION**



**BÉTONNIÈRE** brevetée

pour 20-200 m<sup>3</sup> par jour.

Plus de 450 machines fournies.

**CONCASSEUR**

Construction perfectionnée,  
sans ou avec laminoir.

— RÉFÉRENCES A DISPOSITION —

**APPAREILS de LEVAGE**

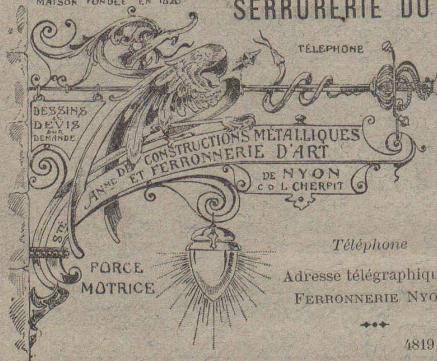
Outils de tout genre.

**VENTE et LOCATION**

## CHARPENTES EN FER

MAISON FONDÉE EN 1820

SERRURERIE DU BATIMENT



Paris 1897 : Méd. vermeil.  
Yverdon 1894 : Méd. argent.  
Genève 1896 : Méd. argent.  
Vevey 1901 : Méd. argent.

Bow-Windows — Marquises.  
PORTAILS — BALCONS

Suspensions  
POUR  
ÉLECTRICITÉ  
GAZ et  
PÉTROLE

CHENETS,  
LANDIERS  
APPLIQUES

Jardins d'hiver  
Serres  
Véranda's

Adresse télégraphique:  
FERRONNERIE NYON

4819

## Atelier Mécanique de Menuiserie JACCOUD-HURNI

LAUSANNE, Clos Ouest, route de Morges — Téléphone 2067.

SUPPRESSION DES SEUILS — BREVET 50 116

Cet appareil, par sa simplicité et la modicité de son prix, est invité à progresser rapidement, car il supprime les fort nombreux inconvénients du seuil actuel. Ce nouvel appareil ferme hermétiquement toute porte et évite ainsi les jours, courants d'air, etc., qui se produisent avec les seuils, carrés ou à dos d'âne, employés actuellement. Par le même procédé suppression des bourrelets.

## VITRAUX D'ART de tous styles.

**H. DREVARD**

ARTISTE PEINTRE-VERRIER SPÉCIALISTE

Avenue d'Ouchy, 11, Villa Le Closelet, Lausanne (Suisse).

VITRAUX POUR VILLAS, BOW-WINDOW, SALLES A MANGER  
VERRES ET GLACES. SPÉCIALITÉ DE MONTAGE SUR CUIVRE

Décoration sur Opaline. — Restauration de Vitraux. 4986

Prix modérés.

Téléphone 1346.

## MENUISERIE D'ART et de bâtiment

J. CHAUVY & Co

**A. GOLAY, successeur**

Maison fondée en 1830.

8, Maupas LAUSANNE Maupas, 8

— TÉLÉPHONE 781 —

4804

# EMBRAYAGE BENN

Breveté dans tous les pays industriels et reconnu partout comme étant le plus simple et le meilleur Embrayage à friction.

Sans segments en bois. Aucune partie saillante. Complètement fermé.

Installations de

## TRANSMISSIONS

POUR TOUTES LES BRANCHES DE L'INDUSTRIE

Société des USINES de LOUIS de ROLL

**USINE DE CLUS**

