

Zeitschrift: Bulletin technique de la Suisse romande
Band: 34 (1908)
Heft: 23

Werbung

Nutzungsbedingungen

Die ETH-Bibliothek ist die Anbieterin der digitalisierten Zeitschriften auf E-Periodica. Sie besitzt keine Urheberrechte an den Zeitschriften und ist nicht verantwortlich für deren Inhalte. Die Rechte liegen in der Regel bei den Herausgebern beziehungsweise den externen Rechteinhabern. Das Veröffentlichen von Bildern in Print- und Online-Publikationen sowie auf Social Media-Kanälen oder Webseiten ist nur mit vorheriger Genehmigung der Rechteinhaber erlaubt. [Mehr erfahren](#)

Conditions d'utilisation

L'ETH Library est le fournisseur des revues numérisées. Elle ne détient aucun droit d'auteur sur les revues et n'est pas responsable de leur contenu. En règle générale, les droits sont détenus par les éditeurs ou les détenteurs de droits externes. La reproduction d'images dans des publications imprimées ou en ligne ainsi que sur des canaux de médias sociaux ou des sites web n'est autorisée qu'avec l'accord préalable des détenteurs des droits. [En savoir plus](#)

Terms of use

The ETH Library is the provider of the digitised journals. It does not own any copyrights to the journals and is not responsible for their content. The rights usually lie with the publishers or the external rights holders. Publishing images in print and online publications, as well as on social media channels or websites, is only permitted with the prior consent of the rights holders. [Find out more](#)

Download PDF: 11.01.2026

ETH-Bibliothek Zürich, E-Periodica, <https://www.e-periodica.ch>



Exécution de Travaux d'Art sur Métaux

Fer forgé, cuivre, laiton, etc.
Forgés, martelés, emboutis, ciselés.

Ateliers Riggerbach — Bâle



Fabrique lausannoise d'appareils de chauffage. **G. WEBER, constructeur**

ROUTE de MORGES, PETIT-PRÉLAZ
LAUSANNE 4812

CHAUFFAGES CENTRAUX

à eau chaude et vapeur à basse pression.

CHAUFFAGES CENTRAUX LOCAUX (localisés à un seul appartement).

Installations complètes de cuisines d'hôtels
donnant une grande économie de combustibles.

Séchoirs, Bains, Buanderie perfectionnée, Brevet + 11466

CALORIFÈRES UNIVERSELS

Etudes techniques et devis sur demande.



Maison fondée en 1880

J. WALSER & Co

ENTREPRISE DE CONSTRUCTIONS
WINTERTHUR

SPECIALITÉS : 4722

Cheminées d'usines et de Chauffage.

Maçonneries de Chaudières

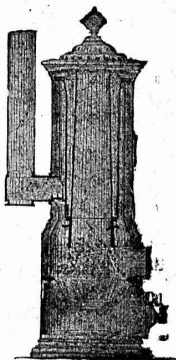
de tous systèmes.

Construction de Fourneaux

pour tous les services industriels.

Matériaux réfractaires en toutes qualités.

Fabrique de Chauffage central et Poèlerie moderne. **C. SAMBUC FILS & C^{ie}, Lausanne**



CHAUFFAGES CENTRAUX

à eau chaude et vapeur à basse pression.

Calorifères - Thermosiphons élégants

pour appartements. 4772

Installations complètes de CUISINES d'HOTELS

Séchoirs, Bains et Buanderies, à forfait.

Calorifères Universels brevetés

avec régulateurs de tirage, + N° 25,968.

Exposition Internat. Milan 1906:
Diplôme d'Honneur et Médaille d'Or.

Etudes Techniques et Devis sur demande.

POUR ENTREPRENEURS

10 wagons lames de sapin blanc de Suède belle qualité, une seule largeur, jusqu'à 6,40 mètres de long, bien travaillées, le mètre carré Fr. 2.35 franco dans toute station suisse sur voie normale. 4758

Renseignements sous B. R. S. au bureau de l'Indicateur Vaudois, Lausanne.

Mise au concours de travaux.

La Direction du 1^{er} arrondissement des chemins de fers fédéraux, à Lausanne, ouvre un concours pour la fourniture et le montage du tablier métallique du passage supérieur de Beauregard à Serrières, d'un poids total d'environ 100 tonnes.

Les plans et conditions relatifs à ces travaux peuvent être consultés au bureau central de la voie N° 60, à la Razude, à Lausanne, où l'on peut aussi se procurer des formulaires de soumission.

Les plans seront adressés contre remboursement de Fr. 4 aux constructeurs qui en feront la demande.

Les soumissions portant la suscription « P. S. de Beauregard, tablier métallique » devront parvenir à la Direction soussignée le 26 décembre 1908 au plus tard.

Lausanne, le 7 décembre 1908.

R 2106 L

Direction du 1^{er} arrondissement
des Chemins de fer fédéraux.

RÉPUBLIQUE ET CANTON DE NEUCHÂTEL

Département des Travaux publics.

Une place d'aide ingénieur au bureau des Ponts et Chaussées est mise au concours avec traitement initial annuel de Fr. 3600.

Entrée en fonctions en janvier 1909.

Les postulants, porteurs de certificats d'études, peuvent s'adresser pour renseignements à l'Ingénieur cantonal et doivent envoyer leurs offres, avec pièces à l'appui, au Département soussigné jusqu'au jeudi 24 courant au soir.

Neuchâtel, 2 décembre 1908.

Le Conseiller d'Etat,

Chef du Département des Travaux publics,

PERRIER.

Les propriétaires des brevets suisses Johnson, N° 27440, du 15 décembre 1902, pour: « Régulateur de marche pour moteurs électriques Compound », et N° 30027, du 11 décembre 1903, pour: « Frein pour véhicules » désirent entrer en relation avec des fabricants suisses en vue de la fabrication de l'article breveté, et seraient disposés à céder des licences d'exploitation ou à vendre leurs brevets.

Prière d'adresser les offres ou propositions à Monsieur E. Imer-Schneider, ingénieur-conseil, 8, boul. James Fazy, à Genève, qui les transmettra volontiers à qui de droit.

Les propriétaires du brevet suisse Vacuum Brake Co, N° 18322, du 26 décembre 1898, pour: « Soupape pour frein pneumatique » désirent entrer en relation avec des fabricants suisses en vue de la fabrication de l'article breveté, et seraient disposés à céder des licences d'exploitation ou à vendre leur brevet.

Prière d'adresser les offres ou propositions à Monsieur E. Imer-Schneider, ingénieur-conseil, 8, boul. James Fazy, à Genève, qui les transmettra volontiers à qui de droit.

INGÉNIEUR

Une grande entreprise de travaux publics **cherche** pour la fin de l'année un **ingénieur** énergique et expérimenté pour diriger des travaux importants. Adresser les offres avec références et certificats sous **O. 15223 L.**, à Haasenstein & Vogler, Lausanne.

Moteur à gaz

d'environ 3 HP., en bon état et ayant très peu servi, pouvant facilement être transformé en moteur à benzine ou à pétrole, est à vendre à très bon compte, avec tous ses accessoires.

Adresser les offres à la Société suisse d'Édition, à Lausanne.

Dessinateur

diplômé, **cherche place** pour le commencement de janvier, dans bureau d'architecture ou entreprise de constructions de la Suisse romande. Adresser les offres sous **Z D 13,929** à l'Agence de publicité Rudolf Mosse, Zurich. Z 12702 c

FRIGORINE

La Frigorine, liquide clair, ne se congèle qu'au-dessous de 50 degrés et grâce à cette qualité est indispensable pour la bâtisse en hiver, car, ajoutée à la chaux ou au mortier, elle empêche la congélation, même à une température très basse. Le maçon peut à sa volonté réduire le degré de congélation, suivant la quantité plus ou moins forte qu'il en ajoutera à son mortier. Dépôt général pour les cantons de Vaud, Valais, Genève, Fribourg et Neuchâtel chez **Von Auw frères & Cie, Morges.**

LIBRAIRIE F. ROUGE & C^{IE}

LAUSANNE — 4, Rue Haldimand, 4 — LAUSANNE

- Pierres et matériaux artificiels de construction**, par A. GRANGER. In-18, avec figures, 5 fr.
- Locomotives à vapeur**, par J. NADAL, 5 fr.
- Ponts et ouvrages en maçonnerie**, par E. ARAGON (Bibliothèque du Conducteur de Travaux publics). In-18, relié, 15 fr.
- Notions d'électricité**. Cours professé à l'Union des Ingénieurs sortis des écoles spéciales de l'Université de Louvain, par G. GUILLON. In-8, avec figures, 16 fr.
- La vapeur d'eau surchauffée**. Leçons faites en 1907-08 à la Faculté des Sciences de Bordeaux, par L. MARCHIS. In-4, 22 fr. 50
- Traction électrique**. Construction et projets, par G. SATTLER, traduit de l'allemand par P. GEROT. In-8 Fr. 5.—
- La Télégraphie sans fil** et les applications pratiques des ondes électriques. Télégraphie avec conducteur. Téléphonie sans fil. Commande à distance. Prévision des orages. Courants de haute fréquence. Eclairage. Deuxième édition, par A. TURPAIN. Cartonné, Fr. 12.—

ELECTRO-TECHNICIEN

23 ans, possédant très bons certificats de pratique et d'école, ayant quelques connaissances en français, **cherche place à l'année**. Il serait disposé à travailler dans un atelier ou au montage jusqu'à connaissance suffisante de la langue.

Offres sous **A. 1576 Q** à Haasenstein & Vogler, Aarau.

BAUTECHNIKER

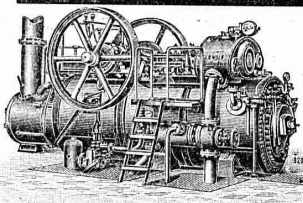
Absolvent der technischen Schule München sowie mehrere Jahre Bureau & Bau-Praxis, deutsch und ziemlich französisch sprechend, wünscht seine Stelle zu ändern. Eintritt sofort oder später. Güte Zeugnisse zur Verfügung. Offerten unter **H 1994 D** an Haasenstein & Vogler, Delsberg.

La maison de constructions Emile Mertz, à Bâle, demande un bon ingénieur, connaissant les deux langues, allemande et française, pour visiter l'industrie textile. Situation d'avenir. Adresser les offres de services directement à la maison, accompagnées des certificats et diplômes.

Berlin 1907, Médaille d'Or et Prix d'honneur

R. WOLF

Magdebourg-Buckau
Représentant :
W. THIELE
Zurich.



Demi-Fixes
ET
Locomobiles
à vapeur saturée et à
vapeur surchauffée
de 10 à 600 chevaux.

**FORCE MOTRICE LA PLUS ÉCONOMIQUE POUR
TOUTES LES BRANCHES DE L'INDUSTRIE**
Production 600,000 chevaux.



4945 — 3

Librairie F. Rouge & C^{ie}, Lausanne

4, Rue Haldimand, 4.

La construction en Ciment armé.

Applications générales. Théorie et systèmes divers, par C. Berger et V. Guilleme.

Précédé d'un avertissement de E. Candlot. Préface de A. Considère. Deuxième édition complètement remaniée et considérablement augmentée.
Grand in-8° de X. 1140 pages avec 603 figures et atlas in-4° de 67 planches doubles, Fr. 50

Législation suisse en matière d'installations électriques.

Recueil publié par le Département fédéral des Postes et des Chemins de fer. In-8, cartonné, Fr. 2.50

Correspondance et archives dans les grands établissements techniques.

Conseils pratiques pour l'organisation de la correspondance des archives, par J. WALLAUER, correspondant technique des établissements Brown, Boveri & Cie, à Baden.
1 vol., petit in-8°, 2 fr. 50

SOCIÉTÉ ANONYME D'ENTREPRISES ET DE CONSTRUCTIONS

NEUCHÂTEL

Bureau : Coq-d'Inde, 24.

Téléphone N° 756.

Adresse télégraphique :

ENTREPRISES, NEUCHÂTEL

NEUCHÂTEL et LAUSANNE

Entreprises de Travaux publics.

BÉTON ARMÉ

Bâtiments, fabriques, réservoirs, ponts, etc.

SÉCIALITÉ DE CARRELAGES EN TOUS GENRES (Fourniture et pose). — **EXPOSITION PERMANENTE**
Produits des Fabriques RANSBACH, HEMIXEN, APPIANI, RAGONITZ, etc. — o— Appareils sanitaires anglais de la Maison TWYFORDS
Pavages et asphaltages en tous genres. Concessionnaires de la Asphalt Paving C^{ie} Ltd.
Roc et pierre de taille jaune d'Hauterive, carrières de la Société. (4961)
Bureau technique. — Plans et devis à disposition sur demande.

Louis PERRIER

GENÈVE - 7, Rue du Vuache, 7 - GENÈVE

Entrepreneur de maçonnerie et béton armé.

Spécialité de blocs creux en béton armé
pour construction de villas, ateliers, etc., etc.

Béton armé système Münch, pour planchers, ponts,
réservoirs, fondations, etc. 4691

CARRELAGES de Winterthour.

3698

Carreaux en faïence pour revêtements.

A. Werner-Graf,
Winterthour.

Photogravure "Bienna"

Bienne • 40, Rue du Contrôle

DESSINS ET CLICHÉS
POUR L'IMPRIMERIE

Scierie électrique du Boulevard

ENTREPRISE DE CHARPENTERIE

Fribourg PIERRE WINCKLER (Suisse)

Bois de construction

charpente équerée à la scie, planches brutes, crêtées, tra-
vaillées, lames, liteaux, lattes, etc., livrables sur demande.

Livraison prompte et soignée. 4087

Publicité internationale.

Pour les journaux internationaux suivants :

Propriété industrielle

Marques internationales

Journal Télégraphique

s'adresser exclusivement à la :

Société Suisse d'Édition

3, Rue Pépinet

LAUSANNE

Pour paraître au commencement de janvier :

INDICATEUR VAUDOIS

Livre d'adresses de Lausanne et du Canton de Vaud

La souscription reste ouverte jusqu'au 31 dé-
cembre à **10 fr.** le volume complet, relié.

Dès le 1^{er} janvier le prix en est porté
à **12 fr.**

SOCIÉTÉ SUISSE D'ÉDITION

LAUSANNE -- 3, Rue Pépinet -- LAUSANNE

USINES DU VALLON

CONSTRUCTIONS MÉCANIQUES ET MÉTALLIQUES

J. Duvillard, à Lausanne.

Fonderies de fer et de bronze. Ascenseurs. Monte-charges et appa-
reils de levage. Turbines, roues et presses hydrauliques. Pompes pour
haute pression. Presses à briques. Machines à battre, pressoirs et treuils.
Tuyaux et réservoirs en tôle. Colonnes en fonte. 273

ATELIERS DE CONSTRUCTIONS MÉCANIQUES S. P. A.

KING & Co

MACHINES
CHAUDIÈRES
LOCOMOBILES
MACHINES DEMI-FIXES
ROULEAUX-
COMPRESSEURS

à **VAPEUR**

ZURICH

ADRESSE TÉLÉGRAPHIQUE :

KING-ZURICH

4818

Nous fabriquons et réparons

Compteurs à gaz Compteurs à eau

Gasmesser-Fabrik Luzern
Elster & Cie.

4521

ATELIERS DE TÉLÉGRAPHES G. HASLER, à BERNE (Suisse).

FONDÉS EN 1852

Appareils télégraphiques et téléphoniques.
Types spéciaux pour installations à courant fort.

SONNERIES ÉLECTRIQUES

Instruments météorologiques enregistreurs pour Observatoires.

Enregistreurs à distance des niveaux d'eau.

Linnigraphes, Chronographes, etc.

Indicateurs - enregistreurs de vitesse pour locomotives.

Appareils divers pour chemins de fer.

MONTEURS EXPÉRIMENTÉS 209

Librairie F. ROUGE & C^{ie}

LAUSANNE — 4, Rue Haldimand, 4 — LAUSANNE

Agendas 1909

Beton-Kalender. Taschenbuch für den Beton- u. Eisen-
betonbau sowie die verwandten Fächer.

2 volumes, toile, Fr. 5.35

Kalender für Wasser, Strassenbau und Kul-
tur-Ingenieure, Begründet von A. REINHARD.

2 volumes, toile, Fr. 6.15

Agenda commercial industriel et agricole suisse, 4 jours par
page. Ligné pour comptes. Relié, Fr. 0 90

Le même, 2 jours par page, Fr. 1.65

Calendrier commercial, sur carton, avec place pour annota-
tions, Fr. 0.50

Agendas Dunod 1909

Construction.

Electricité.

Mécanique.

Chimie.

Mines et métallurgie.

Chemins de fer.

Chaque volume relié, tranches dorées, peau souple, Fr. 2.50

Agenda Oppermann 1909

à l'usage des ingénieurs, architectes, agents voyers, etc. Prix
relié toile, Fr. 3.—

TRAITÉ THÉORIQUE ET PRATIQUE DE LA

Fabrication du Gaz

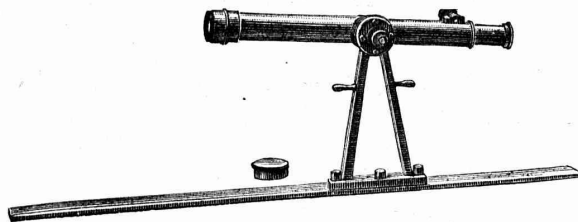
et de ses divers emplois, à l'usage des ingénieurs, directeurs
et constructeurs d'usines à gaz, par E. BORIAS. 2^e édition,
1908. 25 fr.

Fabrique d'Instruments de Précision. S. A.

Bureaux et Ateliers, pl. du Vallon, LAUSANNE

INSTRUMENTS DE HAUTE PRÉCISION
Théodolites. Niveaux en tous genres. Alidades. Physique.
Fournitures diverses. Compas d'Aarau.

Téléphone No 308.



Les réparations sont faites promptement
et très soigneusement.

4632

—o— Petite mécanique. — Travaux en tous genres. —o—

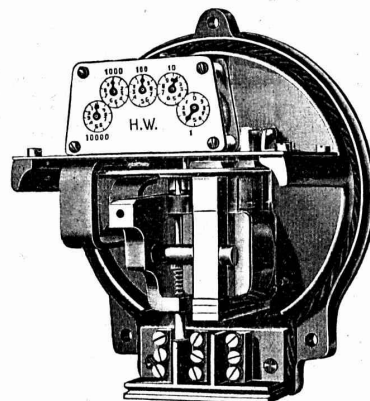
SOCIÉTÉ GENEVOISE

POUR LA

Construction d'Instruments de Physique et de Mécanique
GENÈVE

COMPTEURS D'ÉNERGIE ÉLECTRIQUE

pour tout voltage
ou ampérage pour
courants alternatifs.



Compteurs à prix
multiples,
système Baumann,
adoptés par la
Commune de Lausanne.

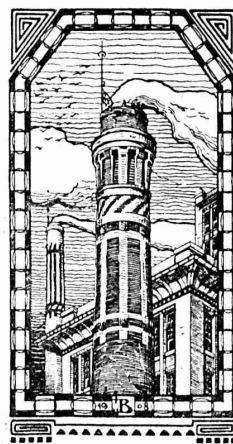
Instruments de précision pour Ingénieurs et Architectes.

Machines à froid et à glace.

INSTALLATIONS FRIGORIFIQUES COMPLÈTES

Devis et Prospectus gratis.

4688



J. N. BÜRKE

Maison de construction
WINTERTHUR

SPECIALITÉS : 4695

Cheminées de fabriques. — Ma-
çonneries de chaudières de tous sys-
tèmes. — Construction de fourneaux
pour tous les services industriels.
— Construction de fabriques. — Re-
constructions et réparations prompt-
ement exécutées. (Z à 1693 g)

Références de premier ordre.
Projets et devis à disposition.
Dépôt en matériaux réfractaires.

Société Anonyme Weimar

pour la

Construction d'Appareils, à Weimar.

Appareils de désinfection stables et transportables pour tous buts.
Pompes Vacuum pour la Vidange des fosses.
Balayeuses, voitures d'arrosage public.
Véhicules pour le transport du limon et des gadoues.
Matériel de toute solidité, techniquement parfait et éprouvé pratiquement.

Société Westphalienne pour la vente des Appareils, à Hagen.

Dérivateur de vapeur marque « Kreuzstrom ».

pour installations industrielles à vapeur de tous genres et chauffages centraux, ne possède pas de parties mobiles et fonctionne admirablement ! N'est pas un condensateur et permet ainsi de réaliser une grande économie de vapeur.

Soupape-indicateur de niveau avec dispositif permettant une pose facile du tube.

David Grove, ingénieur de la Cour royale

CHARLOTTENBOURG

Projets pour l'exploitation et la destruction de cadavres et déchets d'animaux de tous genres et fourniture des appareils y relatifs.

Etuves Vacuum.

4831

Appareils de séchage pour tous produits.

Cheminées brevetées et hausses d'aération, sans rivales.

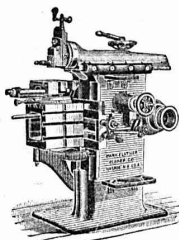
Représentant général pour la Suisse et l'Italie :

J. J. ÄPPLI-STOCKER, Ingénieur

Fraumünsterstrasse, 12, Zurich.

Diplôme et Médaille, Exposition internationale Milan 1906.

Prix-Courant et Prospectus à disposition.



J. Lambercier & C^{ie}, Genève

* Fabrique d'Huiles et Graisses industrielles. *

SPÉCIALITÉ DE 239

Fournitures pour Usines

** Organes de transmissions. **

Arbres, Paliers, Courroies, Graisseurs, etc.

MACHINES, OUTILS AMÉRICAINS & AUTRES

TRAVAUX D'ASPHALTAGE

et applications diverses de matières asphaltiques. 4650

ISOLANTS — Couvertures légères. — ISOLANTS

Planelles en asphalte comprimée, résistantes à 335 kgs par cm².

H. LAVANCHY & FILS, Vevey

POUTRELLES CIMENT ARMÉ, Système O. Lavanchy.

FABRIQUES DE PARQUETS. Menuiserie et Scierie mécanique.

STUBER & C^{ie}

SCHUPFEN (Canton de BERNE, Suisse). Téléphone.

Parquets des plus simples aux plus riches. Parquets s^r bitume

Fabrique de fenêtres. — Usines hydrauliques et à vapeur. 3865

GERBER-BEAUJEU, représentant.

Téléphone 1965. Le Mont-Rose, route de Montoie, Lausanne. Téléphone 1965.

BLIND & C^{ie}

Fabrique de fenêtres et menuiserie mécanique

OBERRIEDEN-ZURICH

se recommandent pour l'exécution de tous les travaux de vitrerie et de menuiserie. — Très grande capacité productive.

4756

Références de premier ordre. (Za 2107 g)

Société pour la vente des Chaux et Ciments

DE LA SUISSE ROMANDE (G. P. B.)

LAUSANNE

Puissance de production en ciments, chaux et plâtres, 15,000 wagons de 10 tonnes.

Comprend les

Usines de Grandchamp et de Roche.

Usines de la Paudèze.

Usines de Baulmes et de Vouvry.

Ciment Portland artificiel.

Ciment naturel. — Ciment prompt.

Ciments mixtes (Paudézite, Rochite).

Chaux lourdes, mi-lourdes et légères.

BUREAU DE VENTE POUR LA SUISSE FRANÇAISE (Neuchâtel excepté)

des Chaux hydrauliques et Ciments des Usines neuchâteloises.

ATELIERS DE CONSTRUCTION OERLIKON

OERLIKON
PRÈS ZÜRICH



Moteurs Electriques

de toutes grandeurs et pour tous les genres de courant.

Moteurs spéciaux pour appareils de levage.

Moteurs à carcasse étanche. 4230

Moteurs mono- et triphasés à vitesse variable.

Téléphone 1771 RENSEIGNEMENTS ET DEVIS : Téléphone 1771
à LAUSANNE, Gare Lausanne-Ouchy.



H. ROD & Cie
RENENS

FABRIQUE DE
Tuyaux, Carrelages et Briques
en ciment. 4947

Téléphone 1350

A. JUCKER

Succr de

Jucker - Wegmann

Papiers en gros

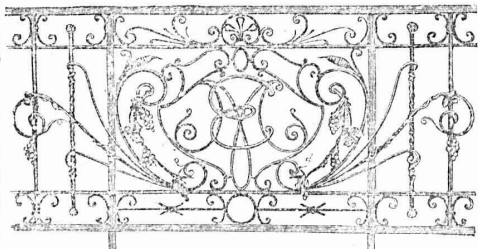
Zurich

4602

Spécialité de papiers
et toile à dessin et à
calquer, des meilleu-
res qualités, en rou-
leaux et feuilles.

Téléphone 24.

Vitrages et
Devantures de magasin.



Escaliers en fer.
Marquises et Vérandas.

ETUDE — DEVIS 4790

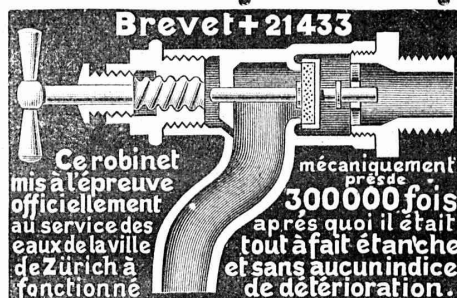
Atelier de **Serrurerie Mécanique**

LAUSANNE * **H. RAPIN** * 8, Maupas

Entreprise générale de toute la Serrurerie en bâtiment et fer forgé.

Fonderie et Robinetterie de LYSS

CHAUFFAGES
CENTRAUX



Robinetterie pour Eau,
Gaz, Vapeur, Acétylène.

Garanti ne dégouttant pas.

3792

Westfaelisch Anhaltische
Sprengstoff A.G. Berlin W.9

DANGER
n'existe plus

Fabrique d'explosifs

URDORF p. Zuerich

Agents
Généraux
pour la Suisse Française
PETITPIERRE FILS & Co.
NEUCHÂTEL.

Télégrammes: Poudres

GÉLATINE WESTFALITE
DE SÛRETÉ
FORCE BRISANTE COMPARABLE
A LA DYNAMITE.
INCONGELABLE.



ENTREPRISES GÉNÉRALES
de VITRERIE en tous genres.

Atelier spécial de Vitraux d'Art.

ENCADREMENTS 4805

P. CHIARA

Pl. St-Laurent, Lausanne.

Verres de toutes sortes en gros et détail.

Manufacture de Papiers.

J.-G. STOUKY, Lausanne.

Gare du Grand-Pont L.-O.

Spécialité de papiers pour
Ingénieurs, 4711

Architectes, Entrepreneurs.

TELEPHONE 4350 Agence de Brevets RUE FRANÇOIS 32

KRUGER & Professeur AQUILAR
BALE (Suisse)

pour l'obtention, pour faire apprécier et financer
les Brevets dans tous les Pays
Examens et appréciations sont gratuits.

Alf. DIENER & Co, ZURICH II

Agents généraux pour la Suisse

de

4890

※ la Fabrique de Porcelaine à Hermsdorf, S. A. ※

Spécialités : Isolateurs pour haute et basse tension en porcelaine dure.

※ ※ Adt Frères, Société anonyme, Ensheim. ※ ※

Tubes isolateurs : avec armature de laiton ; avec armature de tôle d'acier plombée ; avec armature d'acier sans soudure ; sans armature de métal.

※ ※ F.-W. Busch, Lüdenscheid. ※ ※

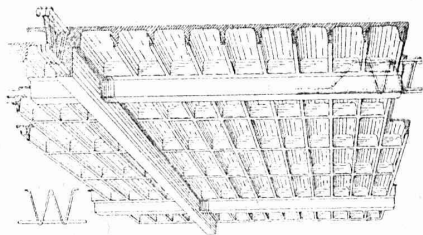
Interrupteurs, commutateurs, douilles, coupe-circuits, etc.

Ing. V. Tedeschi & Cie. Société anonyme, à Turin.

Câbles et fils électriques.

Deutsch-oesterr. Mannesmannröhren-Werke, Düsseldorf

Tuyaux Mannesmann en acier sans soudure, pour conduite d'eau et du gaz ; poteaux pour le transport de l'énergie électrique. Tuyaux avec soudure.



Béton armé dans toutes ses applications.

Avant-projets, Etudes, Plans, Devis, gratis sur demande.

BÉTON ARMÉ

F. BRAZZOLA

Système breveté S. G. D. G. en tous pays y compris l'Allemagne

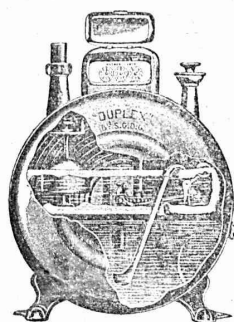
Bureau central d'études

4520

A. PARIS & L. BERTHOD, ingénieurs.

LAUSANNE — Avenue Louis Ruchonnet, 9 — LAUSANNE

Concessionnaires sont demandés.



COMPAGNIE POUR LA
FABRICATION des COMPTEURS
et MATÉRIEL d'USINES à GAZ

Ancienne Maison

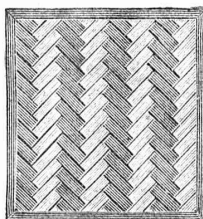
Ade Siry, Lizars & Co, Genève

Compteurs Duplex

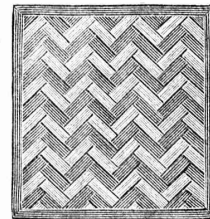
Nouveau compteur à mesure invariable
et à volant équilibré. 4481

COMPTEURS SECS
APPAREILS POUR USINES A GAZ
CONSTRUCTION
d'USINES à GAZ COMPLÈTES

FABRIQUES RÉUNIES
de Xylolith et d'Acide carbonique. S. A.
à WILDEGG (Canton d'Argovie).



Brevet + No 9080.



Vissé sur faux ou vieux plancher, rendu posé au bain de mortier de silicate de soude sur béton en ciment Portland, ou béton en scorie, selon tous les dessins : carré, octogones, etc., en quatre couleurs et en forme de fougères (bâtons rompus).

Xylolith incombustible, chaud : Bois de pierre, insonore, durable.

Echantillons, prospectus, albums et certificats
gratis et franco sur demande. 4850

Seulement en Suisse environ 200,000 m² de parquets et environ 10,000 marches d'escalier ont été posés jusqu'ici.

Société Suisse des LIÈGES AGGLOMÉRÉS

Usine : Rue de Lancy, ACACIAS-GENÈVE
TÉLÉPHONE 5100

BRIQUES, CARREAUX & PANNEAUX

de toutes épaisseurs et dimensions, brevétés s. g. d. g.

pour hourdis de planchers, cloisons légères, plafonnages, revêtements isolants, toitures, pavages, chambres frigorifiques, glacières, constructions démontables, habitations coloniales, hôpitaux, casernements, etc. etc.

MATÉRIAUX LÉGERS 4883

Isolants, Insonores, Incombustibles, Hydrofuges et Calorifuges.

De VALLIERE & SIMON, ingénieurs civils, 1, Place Cathédrale LAUSANNE

BÉTON ARMÉ

Système de VALLIÈRE. — Brevet Suisse 20,148.

Projets et études de: Ponts, planchers, sommiers, colonnes, réservoirs, cuves de gazomètres, silos, fondations, toitures, tuyaux, canaux, etc.

Représentants pour la Suisse et la France du système MELAN pour ponts en béton armé.

Renseignements et devis gratuits.

4895

Concessionnaires : F. Riondel & Fils, Genève. E. Bellorini, Lausanne. Chollet & Co, Vevey et Montreux.

