

Zeitschrift: Bulletin technique de la Suisse romande
Band: 34 (1908)
Heft: 22

Werbung

Nutzungsbedingungen

Die ETH-Bibliothek ist die Anbieterin der digitalisierten Zeitschriften auf E-Periodica. Sie besitzt keine Urheberrechte an den Zeitschriften und ist nicht verantwortlich für deren Inhalte. Die Rechte liegen in der Regel bei den Herausgebern beziehungsweise den externen Rechteinhabern. Das Veröffentlichen von Bildern in Print- und Online-Publikationen sowie auf Social Media-Kanälen oder Webseiten ist nur mit vorheriger Genehmigung der Rechteinhaber erlaubt. [Mehr erfahren](#)

Conditions d'utilisation

L'ETH Library est le fournisseur des revues numérisées. Elle ne détient aucun droit d'auteur sur les revues et n'est pas responsable de leur contenu. En règle générale, les droits sont détenus par les éditeurs ou les détenteurs de droits externes. La reproduction d'images dans des publications imprimées ou en ligne ainsi que sur des canaux de médias sociaux ou des sites web n'est autorisée qu'avec l'accord préalable des détenteurs des droits. [En savoir plus](#)

Terms of use

The ETH Library is the provider of the digitised journals. It does not own any copyrights to the journals and is not responsible for their content. The rights usually lie with the publishers or the external rights holders. Publishing images in print and online publications, as well as on social media channels or websites, is only permitted with the prior consent of the rights holders. [Find out more](#)

Download PDF: 04.05.2026

ETH-Bibliothek Zürich, E-Periodica, <https://www.e-periodica.ch>



Exécution de Travaux d'Art sur Métaux

Fer forgé, cuivre, laiton, etc.
Forgés, martelés, emboutis, ciselés.

Ateliers Riggenbach — Bâle



Fabrique lausannoise d'appareils de chauffage. **G. WEBER, constructeur**

ROUTE de MORGES, PETIT-PRÉLAZ
LAUSANNE 4812

CHAUFFAGES CENTRAUX

à eau chaude et vapeur à basse pression.

CHAUFFAGES CENTRAUX LOCAUX (localisés à un seul appartement).

*Installations complètes de cuisines d'hôtels
donnant une grande économie de combustibles.*

Séchoirs, Bains, Buanderie perfectionnée, Brevet + 11466

CALORIFÈRES UNIVERSELS

Etudes techniques et devis sur demande.



Maison fondée en 1880

J. WALSER & Co

ENTREPRISE DE CONSTRUCTIONS
WINTERTHUR

SPECIALITÉS : 4722

Cheminées d'usines et de Chauffage.

Maçonneries de Chaudières

de tous systèmes.

Construction de Fourneaux

pour tous les services industriels.

Matériaux réfractaires en toutes
qualités.

Fabrique de Chauffage central et Poèlerie moderne. **C. SAMBUC FILS & Cie, Lausanne**

CHAUFFAGES CENTRAUX
à eau chaude et vapeur à basse pression.

Calorifères - Thermosiphons élégants 4772
pour appartements.

Installations complètes de CUISINES d'HOTELS

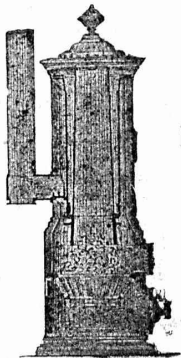
Séchoirs, Bains et Buanderies, à forfait.

Calorifères Universels brevetés

avec régulateurs de tirage, + N° 25,968.

Exposition Internat. Milan 1906:
Diplôme d'Honneur et Médaille d'Or.

Etudes Techniques et Devis sur demande.



POUR ENTREPRENEURS

10 wagons lames de sapin blanc de Suède belle
qualité, **une seule largeur**, jusqu'à 6,40 mètres de long,
bien travaillées, le mètre carré **Fr. 2.35** franco dans toute
station suisse sur voie normale. 4758

Renseignements sous B. R. S. au bureau de l'Indicateur
Vaudois, Lausanne.

CHEMINS DE FER FÉDÉRAUX

Mise au Concours de Travaux.

Le 1er lot des travaux de menuiserie (fenêtres, portes vitrées extérieures et leurs garnitures) de la partie neuve du bâtiment de service agrandi du Brückfeld à Berne est mis au concours.

Les plans et les cahiers des charges peuvent être consultés au bureau de l'Ingénieur en chef de la voie de la Direction générale, à Berne, bâtiment d'administration des Grands Remparts, bureau 84, où l'on peut aussi se procurer des formulaires de soumissions.

Les offres doivent être adressées à la Direction soussignée, sous pli fermé portant la suscription « Offre concernant le bâtiment de service du Brückfeld à Berne », jusqu'au 5 décembre prochain.

Les soumissionnaires seront liés par leurs offres jusqu'au 31 décembre 1908.

Berne, le 11 novembre 1908.

Zag. E. 648

Direction générale
des Chemins de fer fédéraux.

Società per la ferrovia elettrica Lugano-Tesserete.

È aperto il concorso per la carica di Direttore dell' esercizio ferroviario con entrata in servizio al 1° gennaio 1909.

I postulanti dovranno annunciarsi non più tardi del giorno 30 corrente ed unire alla offerta i titoli comprovanti la buona condotta ed il soddisfacente servizio già altrave prestato.

Oltre la conoscenza pratica di ogni ramo del servizio ferroviario si desiderano nel postulante le necessarie cognizioni elettrotecniche.

Le speciali condizioni si potranno avere dal Comiglio d'amministrazione.

Lugano, 10 novembre 1908.

Per il Comiglio d'amministrazione :

Il Presidente :

Il Segretario :

D^e Antonio BATTAGLINI.

Prof. Francesco BORRINI.

ELECTRO-TECHNICIEN

23 ans, possédant très bons certificats de pratique et d'école, ayant quelques connaissances en français, **cherche place à l'année.** Il serait disposé à travailler dans un atelier ou au montage jusqu'à connaissance suffisante de la langue.

Offres sous A. 1576 Q à Haasenstein & Vogler, Aarau.

BAUTECHNIKER

Absolvent der technischen Schule München sowie mehrere Jahre Bureau & Bau-Praxis, deutsch und ziemlich franz.sprechend, wünscht

seine Stelle zu ändern. Eintritt sofort oder später. Güte Zeugnisse zur Verfügung. Offerten unter H 1994 D an Haasenstein & Vogler, Delsberg.

THURY & AMEY

Chemin des Sources, 12, GENÈVE

Mécanique de précision.

Instruments d'arpentage, théodolites, tachéomètres niveaux, planchettes, etc.

Appareils photographiques.
CONSTRUCTIONS ET RÉPARATIONS

LIBRAIRIE F. ROUGE & C^{IE}

LAUSANNE — 4, Rue Haldimand, 4 — LAUSANNE

Traction électrique. Construction et projets, par G. SATTLER, traduit de l'allemand par P. GEROT. In-8 Fr. 5.—

La Télégraphie sans fil et les applications pratiques des ondes électriques. Télégraphie avec conducteur. Téléphonie sans fil. Commande à distance. Prévission des orages. Courants de haute fréquence. Eclairage. Deuxième édition, par A. TURPAIN. Cartonné, Fr. 12.—

Librairie F. Rouge & C^{ie}, Lausanne

4, Rue Haldimand, 4.

Législation suisse en matière d'installations électriques.

Recueil publié par le Département fédéral des Postes et des Chemins de fer. In-8, cartonné, Fr. 2.50

La construction en Ciment armé.

Applications générales. Théorie et systèmes divers, par C. Berger et V. Guillerme.

Précédé d'un avertissement de E. Candlot. Préface de A. Considère. Deuxième édition complètement remaniée et considérablement augmentée.

Grand in-8° de X. 1140 pages avec 603 figures et atlas in-4° de 67 planches doubles, Fr. 50



4915 — 2

SOCIÉTÉ ANONYME D'ENTREPRISES ET DE CONSTRUCTIONS

NEUCHÂTEL

Bureau : Coq-d'Inde, 24.

Téléphone N° 756.

Adresse télégraphique :

ENTREPRISES, NEUCHÂTEL

NEUCHÂTEL et LAUSANNE

Entreprises de Travaux publics.

LAUSANNE

Bureau et Magasin : Avenue Ruchonnet.

Téléphone N° 2235.

Adresse télégraphique :

ENTREPRISES, LAUSANNE

BÉTON ARMÉ

Bâtiments, fabriques, réservoirs, ponts, etc.

SÉCIALITÉ DE CARRELAGES EN TOUS GENRES (Fourniture et pose). — EXPOSITION PERMANENTE

Produits des Fabriques RANSBACH, HEMIXEN, APPIANI, RAGONITZ, etc. — Appareils sanitaires anglais de la Maison TWYFORDS

Pavages et asphaltages en tous genres. Concessionnaires de la Asphalt Paving C^o Ltd.

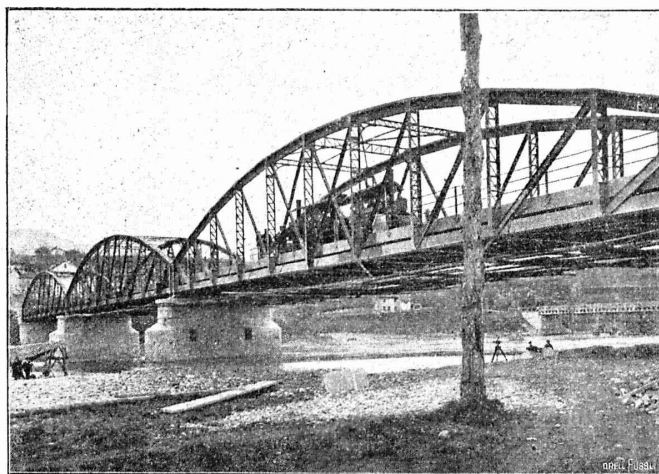
Roc et pierre de taille jaune d'Hauterive, carrières de la Société.

(4961)

Bureau technique. — Plans et devis à disposition sur demande.

Wartmann, Vallette & C^{ie}

Brougg (Argovie) et Genève, Grands Acacias, Plainpalais.



Constructions métalliques

Ponts, Passerelles, Charpentes
COMBLES — PLANCHERS

Bâtiments incombustibles en acier.

GAZOMÈTRES

Tolerie. — Réservoirs en tous genres.
Pontons pour baignades flottantes et autres usages

TUYAUX EN ACIER

Charpentes pour grues et appareils de levage.
Barrages hydrauliques. — Ecluses, etc., etc.

Louis PERRIER

GENÈVE - 7, Rue du Vuache, 7 - GENÈVE

Entrepreneur de maçonnerie et béton armé.

Spécialité de blocs creux en béton armé pour construction de villas, ateliers, etc., etc.

Béton armé système Münch, pour planchers, ponts, réservoirs, fondations, etc. 4691

Moteurs Diesel

MARQUE DÉPOSÉE

Les moteurs à combustion les plus avantageux et économiques

pour le service avec des combustibles liquides

BON MARCHÉ

Z. à. 1446 g.

4564

Fabricants exclusifs pour la Suisse:

SULZER FRÈRES

Winterthur.

Les moteurs sont exécutés depuis 20 HP de force.

Emulsion bitumeuse

seul produit permettant de garantir une

Étanchéité absolue

de tout enduit par son adjonction au mortier.

Le mortier au bitume s'emploie comme le mortier de ciment ordinaire.

Le mortier au bitume est absolument étanche.

Le mortier au bitume est le meilleur enduit isolant pour maçonnerie et béton

Le mortier au bitume n'a pas de retrait et ne se fendille pas.

Le mortier au bitume résiste aux acides.

Le mortier au bitume s'emploie par les températures les plus basses.

Le mortier au bitume empêche les exsudations alcalines et l'apparition du mûrle pleureur.

Le mortier au bitume adhère parfaitement.

Références de premier ordre. — Résultats garantis.

Schweiz. Bitumenwerk Dietikon - Zürich

Représentant pour les cantons de Genève, Vaud, Valais, Fribourg et la zone :

S. de MOLLINS, Ingén., LAUSANNE

Prospectus et renseignements gratuits. - Téléphone N° 433

Se méfier des imitations de mauvais aloi. 4938

L. BECK-WELTY

Ancien atelier Albert Pamblanc. 4649

6, Place du Pont LAUSANNE Place du Pont, 6.

Entreprise spéciale de COUVERTURES en Ciment ligneux.

Installation et vérification de Paratonnerres. Ferblanterie et Couverture pour bâtiments. Plomberie. Appareillage pour eau et gaz. Téléphone N° 1507.

USINES DU VALLON

CONSTRUCTIONS MÉCANIQUES ET MÉTALLIQUES

J. Duvillard, à Lausanne.

Fonderies de fer et de bronze. Ascenseurs. Monte-charges et appareils de levage. Turbines, roues et presses hydrauliques. Pompes pour haute pression. Presses à briques. Machines à battre, presseoirs et treuils. Tuyaux et réservoirs en tôle. Colonnes en fonte. 273

ATELIERS DE CONSTRUCTIONS MÉCANIQUES S. P. A.

KING & Co

MACHINES
CHAUDIÈRES
LOCOMOBILES
MACHINES DEMI-FIXES
ROULEAUX-
COMPRESSEURS

à VAPEUR

ZURICH

ADRESSE TÉLÉGRAPHIQUE :

KING-ZURICH

4818

RENFER & C^o, S. A.

Boujean & Bienne.

4793 - 4

SCIERIES, PARQUETERIE, USINE D'INJECTION
PARQUETS en tous genres
depuis les plus simples aux plus riches.

FABRIQUE D'ACCUMULATEURS D'OERLIKON

OERLIKON, près Zurich.

ACCUMULATEURS

pour toutes applications.

4687

Bureau pour la Suisse romande :

LAUSANNE, Chemin Vinet, 29.

Société Céramique

RICHARD - GINORI

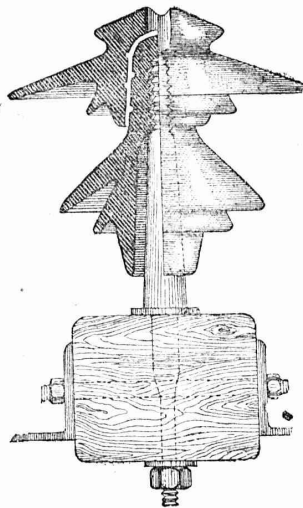
MILAN (ITALIE).

Capital L. 8,000,000 entièrement versé 4530

ISOLATEURS

pour hautes et basses tensions en PORCELAINE DURE

BASES et MANCHES pour interrupteurs.



VIOLES

pour lampes électriques, etc., etc.

CATALOGUES gratis sur demande.

Représentants généraux pour la Suisse :

HAUS & C^o, BALE

Fabrique de Machines, Fribourg

S. A.

CHAUFFAGE CENTRAL

des meilleurs systèmes.

Buanderies  Séchoirs

ET

Installations de Bains.

Premières références.

3803

C^{ie} Ingersoll-Rand

PARIS 33, Rue Réaumur, 33 PARIS

OUTILLAGE Pneumatique

POUR

Ateliers de Construction,
Forges, Fonderies, etc.

MARTEAUX

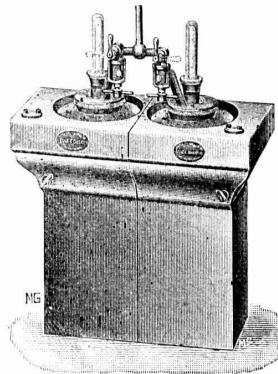
à River, Buriner, Ebarber.

PERCEUSES — ALÉSEUSES

COMPRESSEURS d'AIR

à vapeur,
à courroie,
électriques,
en toutes puissances.

4590



Appareils à gaz acétylène
et générateurs multiples.

Brevet N° 35,993.

Seul constructeur :

Usine Decker, Neuchâtel (Suisse).

Approuvés par le Département
fédéral des chemins de fer.

Adoptés par les Compagnies :
Yverdon-Ste-Croix (mars 1906)

et

Lausanne-Ouchy (mai 1907)
pour le matériel roulant, locomotives
et voitures. 4461

Prospectus à disposition.

Appareil accouplé complet.
Cet appareil se charge par des briquettes de carbure comprimé, il est destiné à l'éclairage des voitures de chemin de fer, fourgons, locomotives, etc., ainsi qu'à différents locaux.

Nous fabriquons et réparons

Compteurs à gaz
Compteurs à eau

Gasmesser-Fabrik Luzern
Elster & Cie.

4521

ATELIERS DE TÉLÉGRAPHES
G. HASLER, à BERNE (Suisse).

FONDÉS EN 1852


Appareils télégraphiques et téléphoniques.
Types spéciaux pour installations à courant fort.

SONNERIES ÉLECTRIQUES

Instruments météorologiques enregistreurs pour Observatoires.
Enregistreurs à distance des niveaux d'eau.
Limnigraphes, Chronographes, etc.

Indicateurs - enregistreurs de vitesse pour locomotives.
Appareils divers pour chemins de fer.

MONTEURS EXPÉRIMENTÉS 209



Aciers Américains
véritables
fondus au creuset,
pour OUTILS de toutes sortes.
Qualités supérieures garanties.

Disques à fraiser, forgés et doublement recuits.
Acier d'argent (Acier fondu, étiré et poli).
Acier poli comprimé, pour transmissions, etc., etc.

Grand choix chez les seuls représentants pour la Suisse:

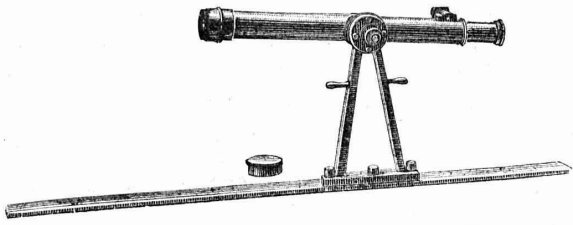
Affolter, Christen & Cie
BALE

FERS ET ACIERS EN GROS 3826
Demandez nos Prix-Courants, s. v. p.

Fabrique d'Instruments de Précision. S. A.
Bureaux et Ateliers, pl. du Vallon, LAUSANNE

INSTRUMENTS DE HAUTE PRÉCISION
Théodolites. Niveaux en tous genres. Alidades. Physique.
Fournitures diverses. Compas d'Aarau.

Téléphone N° 308.

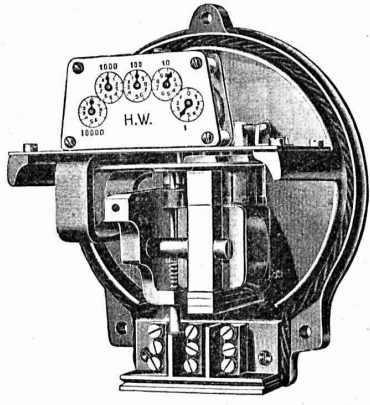


Les réparations sont faites promptement
et très soigneusement. 4632

—o— Petite mécanique. — Travaux en tous genres. —o—

SOCIÉTÉ GENEVOISE
POUR LA
Construction d'Instruments de Physique et de Mécanique
GENÈVE

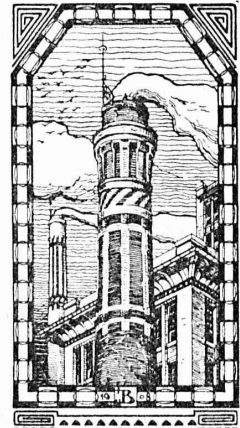
COMPTEURS
D'ÉNERGIE
ÉLECTRIQUE
pour tout voltage
ou ampérage pour
courants alternatifs.



Compteurs à prix
multiples,
système Baumann,
adoptés par la
Commune de Lausanne.

Instruments de précision pour Ingénieurs et Architectes.

Machines à froid et à glace.
INSTALLATIONS FRIGORIFIQUES COMPLÈTES
Devis et Prospectus gratis. 4688



J. N. BÜRKELE
Maison de construction
WINTERTHUR

SPÉCIALITÉS : 4695
Cheminées de fabriques. — Ma-
çonneries de chaudières de tous sys-
tèmes. — Construction de fourneaux
pour tous les services industriels.
— Construction de fabriques. — Re-
constructions et réparations promp-
tement exécutées. (Z à 1693 g)

Références de premier ordre.
Projets et devis à disposition.
Dépôt en matériaux réfractaires.

Librairie F. ROUGE & C^{ie}

LAUSANNE — 4, Rue Haldimand, 4 — LAUSANNE

Agendas 1909

Beton-Kalender. Taschenbuch für den Beton- u. Eisenbetonbau sowie die verwandten Fächer.

2 volumes, toile, Fr. 5.35

Kalender für Wasser, Strassenbau und Kultur-Ingenieure, Begründet von A. REINHARD.

2 volumes, toile, Fr. 6.15

Agenda commercial industriel et agricole suisse, 4 jours par page. Ligné pour comptes. Relié,

Fr. 0.90

Le même, 2 jours par page, Fr. 1.65

Calendrier commercial, sur carton, avec place pour annotations, Fr. 0.50

Agendas Dunod 1909

Construction.	Electricité.
Mécanique.	Chimie.
Mines et métallurgie.	Chemins de fer.

Chaque volume relié, tranches dorées, peau souple, Fr. 2.50

Agenda Oppermann 1909

à l'usage des ingénieurs, architectes, agents voyers, etc. Prix relié toile, Fr. 3.—

VIENT DE PARAITRE :

La construction en béton armé. Guide théorique et pratique, par C. Keestern. Traduit de l'allemand par P. Poinsignon.

Deuxième partie: **Applications à la construction en élévation et en sous-sol.** Un volume in-8, avec figures, 9.—

PARU PRÉCÉDEMMENT :

Première partie: **Calcul et exécution des formes élémentaires.** In-8, avec figures, 6.—

Abaque Logarithmique

pour le calcul des conduites d'eau sous pression.

(Diamètre 5 à 300 cm.). Tableau à quadruple entrée représentant, d'après la formule de Maurice Lévy, la relation entre le diamètre des tuyaux, la pente de la ligne de charge par mètre de conduite, le débit et la vitesse de l'eau, ces tuyaux étant depuis longtemps en service, par A. VAN MUYDEN. Tableau tiré en deux couleurs, avec texte explicatif, problèmes et exemples. Format 54 x 29. Plié pour la poche. 5^e édition, 1.50

Grand choix d'Ouvrages Technologiques.

LIBRAIRIE F. ROUGE & C^{ie}

LAUSANNE — 4, Rue Haldimand, 4 — LAUSANNE

TRAITÉ COMPLET

DES

Chemins de fer.

Historique et organisation financière. — Construction de la plate-forme. — Ouvrages d'art. — Voies. — Stations. — Signaux. — Matériel roulant. — Traction. — Exploitation. — Chemins de fer à voie étroite. — Trainsways.

Deuxième édition 1908.

Par G. HUMBERT

3 volumes gr. in-8^e, avec de nombreuses figures dans le texte. Prix 50 fr.

TRAITÉ THÉORIQUE ET PRATIQUE DE LA

Fabrication du Gaz

et de ses divers emplois, à l'usage des ingénieurs, directeurs et constructeurs d'usines à gaz, par E. BORIAS. 2^e édition, 1908. 25 fr.

EXPLOITATION DU PÉTROLE

Historique. Extraction. Procédés de sondage. Géographie et géologie. Recherche des gites. Exploitation des gisements. Chimie. Théorie de la formation du pétrole, par L.-C. TASSART. In-4^e, Fr. 35 —

Méthode de calcul du béton armé, avec barèmes pour en déterminer les dimensions, par A. RIVET. In-8 7 fr.

Principes de la construction des machines outils, par J. MERLOT. Grand In-8^e, avec 987 figures. Car-tonné, Fr. 40.—

Étude sur les voûtes et viaducs, par L. BONNEAU. Gr. in-8, 10 fr.

L'accumulateur au plomb ordinaire et allotropic, par G. ROSSET. Gr. in-8, 18 fr.

Manuel pratique de galvanoplastie, par le Dr W. PFANHAUSER. Gr. in-8, 6 fr.

Notions générales de la télégraphie sans fil, par R. DE VALBREUZE, 7 fr. 50

Les accumulateurs électriques. Théorie et technique. — Descriptions. — Applications, par L. JUMEAU. Gr. in-8, 2^e édition, fr. 29

Barème pour le calcul des journées d'ouvriers, de 1 centime à 1 fr. 50 l'heure et de 1 à 300 heures, par MON-RIGAL, 5 fr.

Recueil d'éléments des prix de construction, par A. MÉGROT, 10 fr.

Correspondance et archives dans les grands établissements techniques.

Conseils pratiques pour l'organisation de la correspondance des archives, par J. WALLAUER, correspondant technique des établissements Brown, Boveri & Cie, à Baden. 1 vol., petit in-8^e, 2 fr. 50

Université de Lausanne. -- Ecole d'Ingénieurs.

L'école comprend les divisions du génie civil, de mécanique, d'électricité et de chimie.

La durée des études est de sept semestres. Il est annexé à l'école un cours préparatoire d'une année, destiné aux candidats immatriculables à l'Université et qui ne possèdent pas les connaissances spéciales nécessaires pour l'admission en première année.

Le programme détaillé renfermant les conditions d'admission, le programme des cours et le règlement des études est envoyé franco sur demande adressée à la Direction.

Installations de **drainage**, éventuellement avec désinfection automatique, pour usages domestiques et industriels.

Installations de **clarification** des fèces.

Installations de **purification** d'eau potable pour maisons isolées, localités ou industries.

Projets d'**installations sanitaires** modernes pour hôtels, villas, établissements, hôpitaux, installations industrielles, etc.

Surveillance de travaux.

Expertises et rapports.

Contrôle de règlement de compte.

Pas de maison d'installation personnelle.

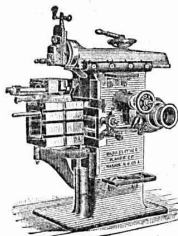
J. J. Æppli - Stocker

Ingénieur

Fraumünsterstrasse, 12, ZURICH

DIPLOME et MÉDAILLE : 4831

Exposition Internationale Milan 1906.



J. Lamercier & C^{ie}, Genève

* Fabrique d'Huiles et Graisses industrielles. *
SPÉCIALITÉ DE 239

Fournitures pour Usines

** Organes de transmissions. **
Arbres, Paliers, Courroies, Graisseurs, etc.
MACHINES, OUTILS AMÉRICAINS & AUTRES

TRAVAUX D'ASPHALTAGE

et applications diverses de matières asphaltiques. 4650

ISOLANTS — Couvertures légères. — ISOLANTS
Planelles en asphalte comprimée, résistantes à 335 kgs par cm².

H. LAVANCHY & FILS, Vevey

POUTRELLES CIMENT ARMÉ, Système O. Lavanchy.

FABRIQUES DE PARQUETS. Menuiserie et Scierie mécanique.

STUBER & C^{ie}

SCHUPFEN (Canton de BERNE, Suisse). Téléphone.

Parquets des plus simples aux plus riches. Parquets s^r bitume
Fabrique de fenêtres. — Usines hydrauliques et à vapeur. 3865

GERBER-BEAUJEU, représentant.

Téléphone 1965. Le Mont-Rose, route de Montoie, Lausanne. Téléphone 1965.

BLIND & C^{ie}

Fabrique de fenêtres et menuiserie mécanique
OBERRIEDEN-ZURICH

se recommandent pour l'exécution de tous les travaux de vitrerie et de menuiserie. — Très grande capacité productive.
4756 Références de premier ordre. (Zà 2107 g)

Société pour la vente des Chaux et Ciments

DE LA SUISSE ROMANDE (G. P. B.)

LAUSANNE

Puissance de production en ciments, chaux et plâtres, 15,000 wagons de 10 tonnes.

Comprend les

Usines de Grandchamp et de Roche.

Usines de la Paudèze.

Usines de Baulmes et de Vouvry.

Ciment Portland artificiel.

Ciment naturel. — Ciment prompt.

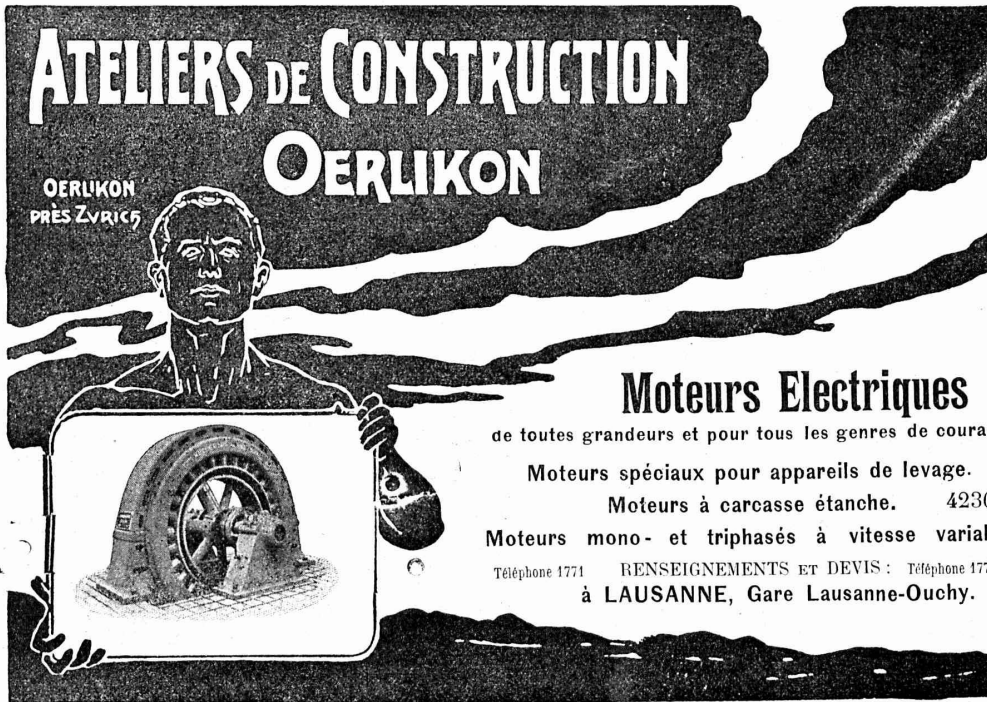
Ciments mixtes (Paudézite, Rochite).

Chaux lourdes, mi-lourdes et légères.

BUREAU DE VENTE POUR LA SUISSE FRANÇAISE (Neuchâtel excepté)
des Chaux hydrauliques et Ciments des Usines neuchâtelaises.

ATELIERS DE CONSTRUCTION OERLIKON

OERLIKON PRÈS ZÜRICH



Moteurs Electriques

de toutes grandeurs et pour tous les genres de courant.

Moteurs spéciaux pour appareils de levage.
Moteurs à carcasse étanche. 4230
Moteurs mono- et triphasés à vitesse variable.

Téléphone 1771 RENSEIGNEMENTS ET DEVIS : Téléphone 1771
à LAUSANNE, Gare Lausanne-Ouchy.



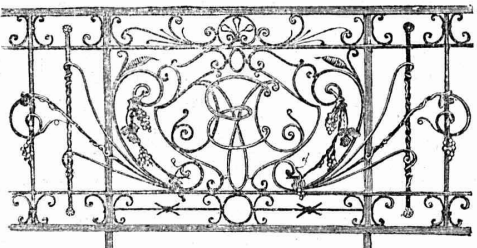
H. ROD & Cie
RENENS
FABRIQUE DE
Tuyaux, Carrelages et Briques
en ciment. 4947
Téléphone 1350

A. JUCKER
Sucr de
Jucker - Wegmann
Papiers en gros

Zurich 4602

Spécialité de papiers
et toile à dessin et à
calquer, des meilleu-
res qualités, en rou-
leaux et feuilles.

Téléphone 24.
Vitrages et
Devantures de magasin.
Escaliers en fer.
Marquises et Vérandas.
ÉTUDE - DEVIS 4790



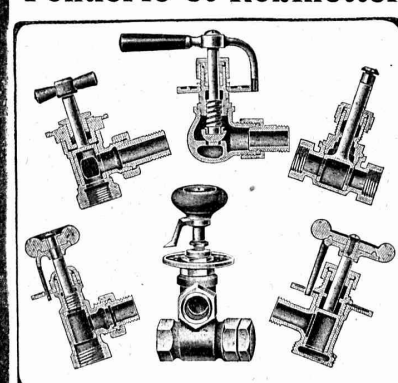
Atelier de **Serrurerie Mécanique**
LAUSANNE * **H. RAPIN** * 8, Maupas
Entreprise générale de toute la Serrurerie en bâtiment et fer forgé.

Fonderie et Robinetterie de Lyss

SPÉCIALITÉ :

VANNES

de 3792
de tous systèmes
pour
Chauffages centraux
à eau chaude
et à vapeur.



Westfaelisch Anhaltische Sprengstoff A.G. Berlin W.9
Fabrique d'explosifs
URDORF p. Zuerich
Agents Généraux
pour la Suisse Française
PETITPIERRE FILS & Co.
NEUCHÂTEL.
Télégrammes: Poudres

DANGER
n'existe plus



GÉLATINE WESTFALITE
DE SÛRETE
FORCE BRISANTE COMPARABLE
À LA DYNAMITE.
INCONGELABLE

ENTREPRISES GÉNÉRALES
de VITRERIE en tous genres.
Atelier spécial de Vitraux d'Art.
ENCADREMENTS 4805
P. CHIARA
Pl. St-Laurent, Lausanne.
Verres de toutes sortes en gros et détail.

Manufacture de Papiers.
J.-G. STOUKY, Lausanne.
Gare du Grand-Pont L.-O.
Spécialité de papiers pour
Ingénieurs, 4711
Architectes, Entrepreneurs.

TELEPHONE 4330 Agence de Brevets ROY FRENCH 32
KRUG et Professeur AQUILAR
BALE (Suisse)
pour l'obtention, pour faire apprécier et financer
les Brevets dans tous les Pays
Examens, et appréciations sont gratuits.

AIF. DIENER & Co, ZURICH II

Agents généraux pour la Suisse

de

1890

✳ la Fabrique de Porcelaine à Hermsdorf, S. A. ✳

Spécialités : Isolateurs pour haute et basse tension en porcelaine dure.

✳ ✳ Adt Frères, Société anonyme, Ennheim. ✳ ✳

Tubes isolateurs : avec armature de laiton ; avec armature de tôle d'acier plombée ; avec armature d'acier sans soudure ; sans armature de métal.

✳ ✳ ✳ F.-W. Busch, Lüdenscheid. ✳ ✳ ✳

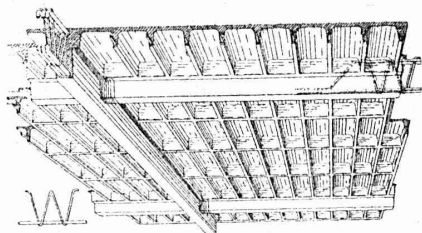
Interrupteurs, commutateurs, douilles, coupe-circuits, etc.

Ing. V. Tedeschi & Cie, Société anonyme, à Turin.

Câbles et fils électriques.

Deutsch-oesterr. Mannesmannröhren-Werke, Düsseldorf

Tuyaux Mannesmann en acier sans soudure, pour conduite d'eau et du gaz ; poteaux pour le transport de l'énergie électrique. Tuyaux avec soudure.



Béton armé dans toutes ses applications.

Avant-projets, Etudes, Plans, Devis, gratis sur demande.

BÉTON ARMÉ

F. BRAZZOLA

Système breveté S. G. D. G. en tous pays y compris l'Allemagne

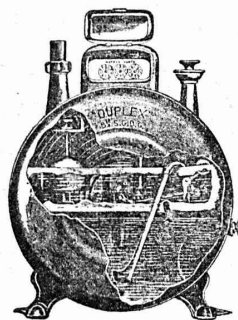
Bureau central d'études

4520

A. PARIS & L. BERTHOD, ingénieurs.

LAUSANNE — Avenue Louis Ruchonnet, 9 — LAUSANNE

Concessionnaires sont demandés.



COMPAGNIE POUR LA
FABRICATION des COMPTEURS
et MATÉRIEL d'USINES à GAZ

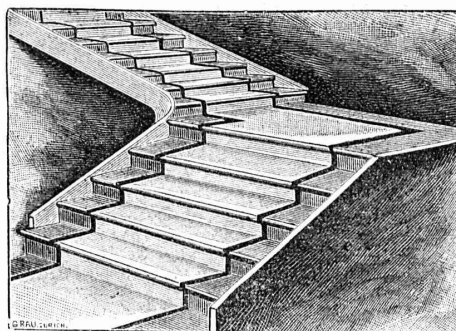
Ancienne Maison
A^{de} Siry, Lizars & C^{ie}, Genève

Compteurs Duplex

Nouveau compteur à mesure invariable
et à volant équilibré. 4481

COMPTEURS SECS
APPAREILS POUR USINES A GAZ
CONSTRUCTION
d'USINES à GAZ COMPLÈTES

FABRIQUES RÉUNIES
de Xylolith et d'Acide carbonique, S. A.
à WILDEGG (Canton d'Argovie).



Brevet N° 9080.

Brevet + N° 9080.

MARCHES D'ESCALIER EN XYLOLITH
pour le revêtement d'escaliers en fer, bois, molasse, ou béton
tournants, molasse usée. 4850

Incombustibles, pas glissant et de grande durabilité et résistance.
Couleurs unies ou avec forme de tapis coloré au centre.

Seulement en Suisse environ 10000 marches d'escalier,
et environ 200,000 m² de parquets ont été posés jusqu'ici

Société Suisse des LIÈGES AGGLOMÉRÉS

Usine : Rue de Lancy, ACACIAS-GENÈVE
TÉLÉPHONE 5109

BRİQUES, CARREAUX & PANNEAUX

de toutes épaisseurs et dimensions, brevetés s. g. d. g.
pour hourdis de planchers, cloisons légères, plafonnages, revêtements iso-
lants, toitures, pavages, chambres frigorifiques, glaciers, constructions dé-
montables, habitations coloniales, hôpitaux, casernements, etc. 4883

MATÉRIAUX LÉGERS

Isolants, Insonores, Incombustibles, Hydrofuges et Calorifuges.

De VALLIERE & SIMON, ingénieurs civils, 1, Place Cathédrale
LAUSANNE

BÉTON ARMÉ

Système de VALLIÈRE. — Brevet Suisse 20,148.

Projets et études de: Ponts, planchers, sommiers, colonnes, réservoirs, cuves de gazomètres, silos, fondations,
toitures, tuyaux, canaux, etc.

Représentants pour la Suisse et la France du système MELAN pour ponts en béton armé.

Renseignements et devis gratuits.

4895

Concessionnaires : F. Riodel & Fils, Genève. E. Bellorini, Lausanne. Chollet & C^{ie}, Vevey et Montreux.

ROBERT AEBI & Co, ZURICH

Dépôts à ZURICH et BERNE

Voies transportables.

WAGONNETS

Plaques tournantes. — Croisements.

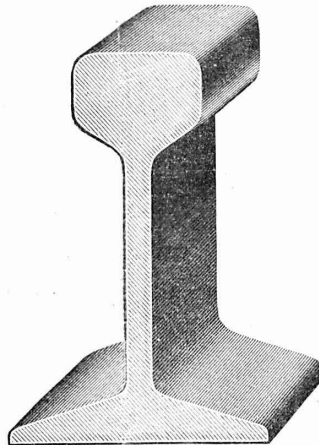
Essieux montés, roues, etc.

LOCOMOTIVES

Locomobiles. —o— Moteurs.

POMPES

VENTE et LOCATION



BÉTONNIÈRE brevetée

pour 20-200 m³ par jour.

Plus de 450 machines fournies.

CONCASSEUR

Construction perfectionnée,
sans ou avec laminoir.

— RÉFÉRENCES A DISPOSITION —

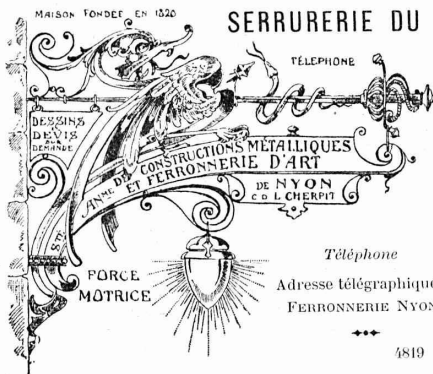
APPAREILS de LEVAGE

Outils de tout genre.

VENTE et LOCATION

CHARPENTES EN FER

SERRURERIE DU BATIMENT



Paris 1897 : Méd. vermeil.
Yverdon 1894 : Méd. argent.
Genève 1896 : Méd. argent.
Vevey 1901 : Méd. argent.

Suspensions
POUR
ÉLECTRICITÉ
GAZ et
PÉTROLE

CHENETS,
LANDIERS
APPLIQUES

Jardins d'hiver
Serres
Véranda's

Bow-Windows — Marquises.
PORTAILS — BALCONS

Atelier Mécanique de Menuiserie JACCOUD-HURNI

LAUSANNE, Clos Ouest, route de Morges — Téléphone 2067.

SUPPRESSION DES SEUILS — BREVET 50 116

Cet appareil, par sa simplicité et la modicité de son prix, est invité à progresser rapidement, car il supprime les fort nombreux inconvénients du seuil actuel. Ce nouvel appareil ferme hermétiquement toute porte et évite ainsi les jours, courants d'air, etc., qui se produisent avec les seuils, carrés ou à dos d'âne, employés actuellement. Par le même procédé suppression des bourrelets.

VITRAUX D'ART de tous styles.

H. DREVARD

ARTISTE PEINTRE-VERRIER SPÉCIALISTE

Avenue d'Ouchy, 11, Villa Le Closelet, Lausanne (Suisse).

VITRAUX POUR VILLAS, BOW-WINDOW, SALLES A MANGER
VERRES ET GLACES. SPÉCIALITÉ DE MONTAGE SUR CUIVRE
Décoration sur Opaline. — Restauration de Vitraux. 4986
Prix modérés. — Téléphone 1346.

MENUISERIE D'ART et de bâtiment

J. CHAUVY & Co

A. GOLAY, successeur

Maison fondée en 1830.

8, Maupas **LAUSANNE** Maupas, 8

TELEPHONE 781 4804

EMBRAYAGE BENN

Breveté dans tous les pays industriels et reconnu partout comme étant le plus simple et le meilleur Embrayage à friction.

Sans segments en bois. Aucune partie saillante. Complètement fermé.

Installations de

TRANSMISSIONS

POUR TOUTES LES BRANCHES DE L'INDUSTRIE

Société des **USINES de LOUIS de ROLL**

USINE DE CLUS

