

**Zeitschrift:** Bulletin technique de la Suisse romande  
**Band:** 34 (1908)  
**Heft:** 21

## **Werbung**

### **Nutzungsbedingungen**

Die ETH-Bibliothek ist die Anbieterin der digitalisierten Zeitschriften auf E-Periodica. Sie besitzt keine Urheberrechte an den Zeitschriften und ist nicht verantwortlich für deren Inhalte. Die Rechte liegen in der Regel bei den Herausgebern beziehungsweise den externen Rechteinhabern. Das Veröffentlichen von Bildern in Print- und Online-Publikationen sowie auf Social Media-Kanälen oder Webseiten ist nur mit vorheriger Genehmigung der Rechteinhaber erlaubt. [Mehr erfahren](#)

### **Conditions d'utilisation**

L'ETH Library est le fournisseur des revues numérisées. Elle ne détient aucun droit d'auteur sur les revues et n'est pas responsable de leur contenu. En règle générale, les droits sont détenus par les éditeurs ou les détenteurs de droits externes. La reproduction d'images dans des publications imprimées ou en ligne ainsi que sur des canaux de médias sociaux ou des sites web n'est autorisée qu'avec l'accord préalable des détenteurs des droits. [En savoir plus](#)

### **Terms of use**

The ETH Library is the provider of the digitised journals. It does not own any copyrights to the journals and is not responsible for their content. The rights usually lie with the publishers or the external rights holders. Publishing images in print and online publications, as well as on social media channels or websites, is only permitted with the prior consent of the rights holders. [Find out more](#)

**Download PDF:** 13.01.2026

**ETH-Bibliothek Zürich, E-Periodica, <https://www.e-periodica.ch>**



## Exécution de Travaux d'Art sur Métaux

Fer forgé, cuivre, laiton, etc.  
Forgés, martelés, emboutis, ciselés.

**Ateliers Ringgenbach — Bâle**



## Fabrique lausannoise d'appareils de chauffage. **G. WEBER, constructeur**

ROUTE de MORGES, PETIT-PRÉLAZ  
**LAUSANNE** 4812

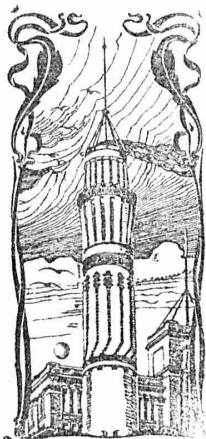
### CHAUFFAGES CENTRAUX

à eau chaude et vapeur à basse pression.

CHAUFFAGES CENTRAUX LOCAUX (localisés à un seul appartement).

Installations complètes de cuisines d'hôtels  
donnant une grande économie de combustibles.

Séchoirs, Bains, Buanderie perfectionnée, Brevet + 11466  
**CALORIFÈRES UNIVERSELS**  
Etudes techniques et devis sur demande.



Maison fondée en 1880

## **J. WALSER & Co** ENTREPRISE DE CONSTRUCTIONS **WINTERTHUR**

SPECIALITÉS : 4722

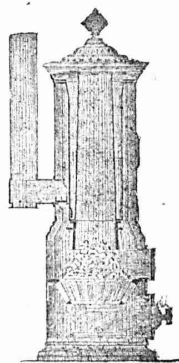
Cheminées d'usines et de Chauffage.

Maçonneries de Chaudières  
de tous systèmes.

Construction de Fourneaux  
pour tous les services industriels.

**Matériaux réfractaires** en toutes  
qualités.

## Fabrique de Chauffage central et Poêlerie moderne. **C. SAMBUC FILS & C<sup>ie</sup>, Lausanne**



**CHAUFFAGES CENTRAUX**  
à eau chaude et vapeur à basse pression.

Calorifères - Thermosiphons élégants  
pour appartements. 4772

Installations complètes de CUISINES d'HOTELS  
Séchoirs, Bains et Buanderies, à forfait.

**Calorifères Universels brevetés**  
avec régulateurs de tirage, + N° 25,968.

Exposition Internat. Milan 1906:  
Diplôme d'Honneur et Médaille d'Or.  
Etudes Techniques et Devis sur demande.

## POUR ENTREPRENEURS

10 wagons lames de sapin blanc de Suède belle  
qualité, une seule largeur, jusqu'à 6,40 mètres de long,  
bien travaillées, le mètre carré **Fr. 2.35** franco dans toute  
station suisse sur voie normale. 4758

Renseignements sous B. R. S. au bureau de l'Indicateur  
Vaudois, Lausanne.

## VILLE DE LAUSANNE

### Etude pour l'utilisation du legs OSIRIS **CONCOURS D'IDÉES**

La Municipalité de Lausanne ouvre un concours d'idées  
entre tous architectes, sculpteurs et artistes peintres, pour  
l'érection, sur la place de Montbenon, d'une Chapelle con-  
sacrée à **Guillaume-Tell**.

Le programme de concours et plan de situation peuvent  
être demandés à la Direction des Domaines, **Service des**  
**Bâtiments**, Hôtel de Ville de Lausanne, où les projets ca-  
chetés, accompagnés des pièces exigées, seront reçus jusqu'au  
**15 décembre 1908**, à 6 heures du soir. H. 34861 L.

Direction des Domaines.

#### SURVEILLANT DE TRAVAUX

mètreur-vérificateur, cherche place  
pour de suite ou époque à convenir.  
Pratique 15 ans. Préférences de 1<sup>er</sup>  
ordre.

Offres sous chiffres **C. 8954 L.**,  
à **Haassenstein & Vogler, Lau-**  
**sanne.**

#### Commune du Châtellard-Montreux

La Municipalité ouvre un  
concours entre :

- a) les architectes vaudois ;
  - b) les architectes suisses établis  
dans le canton de Vaud,
- pour l'élaboration d'un **projet de**  
**bâtiment d'école primaire à**

construire à **Chailly sur Clarens**.  
Le programme de ce concours  
est à la disposition des intéressés  
au Greffe municipal. (H. 1 M.)  
Montreux, le 10 novembre 1908.

Municipalité  
du Châtellard-Montreux.

#### **THURY & AMEY**

Chemin des Sources, 12, GENEVE

#### Mécanique de précision.

Instruments d'arpentage,  
théodolites, tachéomètres niveaux,  
planchettes, etc.

Appareils photographiques.  
CONSTRUCTIONS ET RÉPARATIONS

## Librairie **F. Rouge & C<sup>ie</sup>, Lausanne**

4, Rue Haldimand, 4.

**Pierres et matériaux artificiels de construction**,  
par A. GRANGER. In-48, avec figures, 5 fr.

**Locomotives à vapeur**, par J. NADAL, 5 fr.

**Ponts et ouvrages en maçonnerie**, par E. ARAGON  
(Bibliothèque du Conducteur de Travaux publics). 15 fr.

**Notions d'électricité**. Cours professé à l'Union des Ingé-  
nieurs sortis des écoles spéciales de l'Université de Lou-  
vain, par G. GUILLON. In-8, avec figures, 46 fr.

**La vapeur d'eau surchauffée**. Leçons faites en 1907-08  
à la Faculté des Sciences de Bordeaux, par L. MARCHIS.  
In-4, 22 fr. 50

## LIBRAIRIE F. ROUGE & C<sup>ie</sup>

LAUSANNE — 4, Rue Haldimand, 4 — LAUSANNE

**Méthode de calcul du béton armé**, avec barèmes pour en déterminer les dimensions, par A. RIVET. In-8 7 fr.

**Principes de la construction des machines-outils**, par J. MERLOT. Grand In-8°, avec 987 figures. Cartonné, Fr. 40.—

**Etude sur les voûtes et viaducs**, par L. BONNEAU. Gr. in-8, 40 fr.

**L'accumulateur au plomb ordinaire et allotro-pique**, par G. ROSSET. Gr. in-8, 48 fr.

**Manuel pratique de galvanoplastie**, par le Dr W. PFANHAUSER. Gr. in-8, 6 fr.

**Notions générales de la télégraphie sans fil**, par R. DE VALBREUZE, 7 fr. 50

**Les accumulateurs électriques**. Théorie et technique. — Descriptions. — Applications, par L. JUMEAU. Gr. in-8, 2<sup>e</sup> édition, fr. 29

**Barème pour le calcul des journées d'ouvriers**, de 1 centime à 1 fr. 50 l'heure et de 1 à 300 heures, par MON-RIGAL, 5 fr.

**Recueil d'éléments des prix de construction**, par A. MÉGROT, 40 fr.

Correspondance et archives dans les grands établissements techniques.

Conseils pratiques pour l'organisation de la correspondance des archives, par J. WALLAUER, correspondant technique des établissements Brown, Boveri & Cie, à Baden. 1 vol., petit in-8°, 2 fr. 50



**A. MOREL.**

**ATELIER**

**HELIOGRAPHIE**

**LAUSANNE**

65 VALENTIN 65

"LE VERGER"

**Héliographies** (négatives, positives, sépias).

**Papiers et toiles pour héliographies** (négatifs, positifs, sépias) aux meilleures conditions.

Installation électrique. 4511

Appareils pneumatiques permettant de reproduire en un seul tirage des plans jusqu'à 3 mètres de longueur.

**NOUVEAU PRIX-COURANT**

Renseignements, échantillons envoyés sur demande.

TÉLÉPHONE 327

—o—

TÉLÉPHONE 327

## Librairie F. ROUGE & C<sup>ie</sup>

LAUSANNE — 4, Rue Haldimand, 4 — LAUSANNE

VIENT DE PARAÎTRE :

**La construction en béton armé**. Guide théorique et pratique, par C. Keestern. Traduit de l'allemand par P. Poinçon.

**Deuxième partie: Applications à la construction en élévation et en sous-sol**. Un volume in-8, avec figures, 9.—

PARU PRÉCÉDEMMENT :

**Première partie: Calcul et exécution des formes élémentaires**. In-8, avec figures, 6.—

### Abaque Logarithmique

pour le calcul des conduites d'eau sous pression.

(Diamètre 5 à 300 cm.). Tableau à quadruple entrée représentant, d'après la formule de Maurice Lévy, la relation entre le diamètre des tuyaux, la pente de la ligne de charge par mètre de conduite, le débit et la vitesse de l'eau, ces tuyaux étant depuis longtemps en service, par A. VAN MUYDEN. Tableau tiré en deux couleurs, avec texte explicatif, problèmes et exemples. Format 54 × 29. Plié pour la poche. 5<sup>e</sup> édition, 1.50

Grand choix d'Ouvrages Technologiques.

## Louis PERRIER

GENÈVE - 7, Rue du Vuache, 7 - GENÈVE

Entrepreneur de maçonnerie et béton armé.

Spécialité de blocs creux en béton armé pour construction de villas, ateliers, etc., etc.

Béton armé système Münch, pour planchers, ponts, réservoirs, fondations, etc. 4691



4915 — 1

## SOCIÉTÉ ANONYME D'ENTREPRISES ET DE CONSTRUCTIONS

NEUCHÂTEL

Bureau : Coq-d'Inde, 24.

Téléphone N° 756.

Adresse télégraphique :

ENTREPRISES, NEUCHÂTEL

NEUCHÂTEL et LAUSANNE

Entreprises de Travaux publics.

LAUSANNE

Bureau et Magasin : Avenue Ruchonnet.

Téléphone N° 2235.

Adresse télégraphique :

ENTREPRISES, LAUSANNE

BÉTON ARMÉ

Bâtiments, fabriques, réservoirs, ponts, etc.

**SÉCIALITÉ DE CARRELAGES EN TOUS GENRES** (Fourniture et pose). — **EXPOSITION PERMANENTE** Produits des Fabriques RANSBACH, HEMIXEN, APPIANI, RAGONITZ, etc. —o— Appareils sanitaires anglais de la Maison TWYFORDS Parages et asphaltages en tous genres. Concessionnaires de la Asphalt Paving C<sup>ie</sup> Ltd.

Roc et pierre de taille jaune d'Hauterive, carrières de la Société.

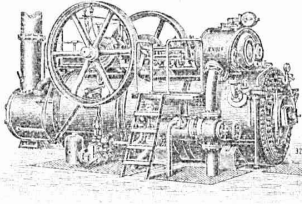
Bureau technique. — Plans et devis à disposition sur demande.

(4961)

Berlin 1907, Médaille d'Or et Prix d'honneur

# R. WOLF

Magdebourg-Buckau  
Représentant :  
**W. THIELE**  
Zurich.

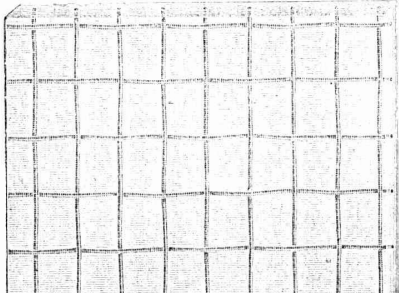


**Demi-Fixes**  
ET  
**Locomobiles**  
à vapeur saturée et à  
vapeur surchauffée  
de 10 à 600 chevaux.

**FORCE MOTRICE LA PLUS ÉCONOMIQUE POUR  
TOUTES LES BRANCHES DE L'INDUSTRIE**  
Production 600,000 chevaux.

**LE MEILLEUR  
VERRE ARMÉ**  
est, sans contredit, celui de  
**ST-GOBAIN**

parce qu'il s'est partout montré réfractaire aux influences  
du feu (incendie), de la gelée, de la neige, de la glace et de  
la chaleur du soleil.



Les expertises officielles ont donné  
les meilleurs résultats  
au verre armé de St-Gobain.

Les expertises officielles ont donné  
les meilleurs résultats  
au verre armé de St-Gobain.

Meilleures références de la Suisse et de l'étranger sont à disposition  
elles sont relatives à l'emploi du verre armé de St-Gobain  
pour vestibule de gare de chemin de fer, fabriques, cours  
intérieures, etc., où il est aussi particulièrement estimé à  
cause de la couleur blanche. (3802)

**Dalles armées.**  
On les emploie à l'épaisseur de 15, 20, 25, 30, 35 mm., en  
unies et en quadrillées.

Les représentants :  
**RUPPERT, SINGER & Cie, ZURICH**  
Commerce de verre,  
le livrent rapidement directement des usines et à bon mar-  
ché et tiennent même pour petites commandes en verre  
armé pour toitures et en Dalles un choix bien assorti.

## Emulsion bitumeuse

seul produit permettant de garantir une

### Étanchéité absolue

de tout enduit par son adjonction au mortier.

- Le mortier au bitume** s'emploie comme le mortier de ciment ordinaire.
- Le mortier au bitume** est absolument étanche.
- Le mortier au bitume** est le meilleur enduit iso-  
lant pour maçonnerie et béton
- Le mortier au bitume** n'a pas de retrait et ne se  
fendille pas.
- Le mortier au bitume** résiste aux acides.
- Le mortier au bitume** s'emploie par les tempé-  
ratures les plus basses.
- Le mortier au bitume** empêche les exsudations al-  
calines et l'apparition du  
mêrle pleureur.
- Le mortier au bitume** adhère parfaitement.

Références de premier ordre. — Résultats garantis.

**Schweiz. Bitumenwerk Dietikon - Zürich**

Représentant pour les cantons de Genève, Vaud, Valais, Fribourg et la zone :

**S. de MOLLINS, Ingén., LAUSANNE**

Prospectus et renseignements gratuits. - Téléphone N° 433

Se méfier des imitations de mauvais aloi.

4938

## Scierie électrique du Boulevard

ENTREPRISE DE CHARPENTERIE

Fribourg **PIERRE WINCKLER** (Suisse)

**Bois de construction**

charpente équarrie à la scie, planches brutes, créées, tra-  
vaillées, lames, liteaux, lattes, etc., livrables sur demande.

**Livraison prompte et soignée.**

4087

**USINES DU VALLON**

**CONSTRUCTIONS MÉCANIQUES ET MÉTALLIQUES**

**J. Duvillard, à Lausanne.**

Fonderies de fer et de bronze. Ascenseurs. Monte-charges et appa-  
reils de levage. Turbines, roues et presses hydrauliques. Pompes pour  
haute pression. Presses à briques. Machines à battre, pressoirs et treuils.  
Tuyaux et réservoirs en tôle. Colonnes en fonte.

273

## ATELIERS DE CONSTRUCTIONS MÉCANIQUES S. P. A.

# KING & Co

MACHINES  
CHAUDIÈRES  
LOCOMOBILES  
MACHINES DEMI-FIXES  
ROULEAUX-  
COMPRESSEURS

# à VAPEUR

**ZURICH**

ADRESSE TÉLÉGRAPHIQUE :

**KING-ZURICH**

4818

Nous fabriquons et réparons

## Compteurs à gaz Compteurs à eau

Gasmesser-Fabrik Luzern  
Elster & Cie.

4521

## ATELIERS DE TÉLÉGRAPHES G. HASLER, à BERNE (Suisse).

FONDÉS EN 1852

Appareils télégraphiques et téléphoniques.  
Types spéciaux pour installations à courant fort.  
SONNERIES ÉLECTRIQUES

Instruments météorologiques enregistreurs pour Observatoires.

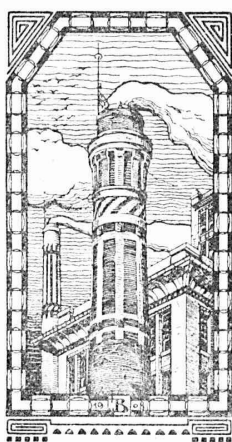
Enregistreurs à distance des niveaux d'eau.

Limnigraphes, Chronographes, etc.

Indicateurs - enregistreurs de vitesse pour locomotives.

Appareils divers pour chemins de fer.

MONTEURS EXPÉRIMENTÉS 209



## J. N. BÜRKELE

Maison de construction  
WINTERTHUR

SPÉCIALITÉS : 4695

Cheminées de fabriques. — Ma-  
çonneries de chaudières de tous sys-  
tèmes. — Construction de fourneaux  
pour tous les services industriels.  
— Construction de fabriques. — Re-  
constructions et réparations promp-  
tement exécutées. — (Z à 1693 g)

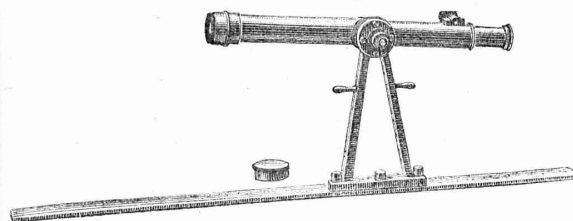
Références de premier ordre.  
Projets et devis à disposition.  
Dépôt en matériaux réfractaires.

## Fabrique d'Instruments de Précision. S. A.

Bureaux et Ateliers, pl. du Vallon, LAUSANNE

INSTRUMENTS DE HAUTE PRÉCISION  
Théodolites. Niveaux en tous genres. Alidades. Physique.  
Fournitures diverses. Compas d'Aarau.

Téléphone N° 308.



Les réparations sont faites promptement  
et très soigneusement.

4632

— 0 — Petite mécanique. — Travaux en tous genres. — 0 —

## SOCIÉTÉ GENEVOISE

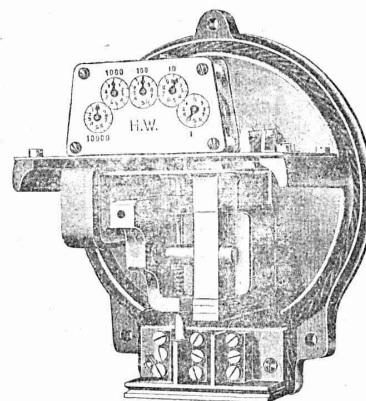
POUR LA

Construction d'Instruments de Physique et de Mécanique  
GENÈVE

## COMPTEURS D'ÉNERGIE ÉLECTRIQUE

pour tout voltage  
ou ampérage pour  
courants alternatifs.

Compteurs à prix  
multiples,  
système Baumann,  
adoptés par la  
Commune de Lausanne.



Instruments de précision pour Ingénieurs et Architectes.

## Machines à froid et à glace.

INSTALLATIONS FRIGORIFIQUES COMPLÈTES

Devis et Prospectus gratis.

4688



Marque déposée.

## Avez-vous un papier à calquer qui satisfait vos desiderata ?

si non demandez ma

Collection d'échantillons N

E. PFENNINGER

Successeur de  
C.-F. Billwiller & Cie, Zurich.

Articles techniques

Succursale : **LAUSANNE, rue du Midi 20**

4455-IV



## Société Anonyme Weimar

pour la

### Construction d'Appareils, à Weimar.

Appareils de désinfection stables et transportables pour tous buts.  
Pompes Vacuum pour la Vidange des fosses.  
Balayeuses, voitures d'arrosage public.  
Véhicules pour le transport du limon et des gadoues.  
Matériel de toute solidité, techniquement parfait et éprouvé pratiquement.

### Société Westphalienne pour la vente des Appareils, à Hagen.

#### Dérivateur de vapeur marque « Kreuzstrom ».

pour installations industrielles à vapeur de tous genres et chauffages centraux, ne possède pas de parties mobiles et fonctionne admirablement ! N'est pas un condensateur et permet ainsi de réaliser une grande économie de vapeur.

Soupape-indicateur de niveau avec dispositif permettant une pose facile du tube.

#### David Grove, ingénieur de la Cour royale

CHARLOTTENBOURG

Projets pour l'exploitation et la destruction de cadavres et déchets d'animaux de tous genres et fourniture des appareils y relatifs.

Etuves Vacuum.

4831

Appareils de séchage pour tous produits.

Cheminées brevetées et hausses d'aération, sans rivales.

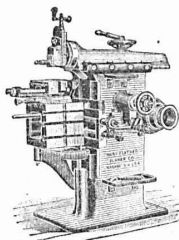
Représentant général pour la Suisse et l'Italie :

#### J. J. ÄPPLI-STOCKER, Ingénieur

Fraumünsterstrasse, 12, Zurich.

Diplôme et Médaille, Exposition internationale Milan 1906.

Prix-Courant et Prospectus à disposition.



## J. Lamercier & C<sup>ie</sup>, Genève

\* Fabrique d'Huiles et Graisses industrielles. \*  
SPÉCIALITÉ DE 239

### Fournitures pour Usines

\*\* Organes de transmissions. \*\*  
Arbres, Paliers, Courroies, Graisseurs, etc.

MACHINES, OUTILS AMÉRICAINS & AUTRES

### TRAVAUX D'ASPHALTAGE

et applications diverses de matières asphaltiques.

4650

ISOLANTS — Couvertures légères. — ISOLANTS

Planchettes en asphalte comprimée, résistantes à 335 kgs par cm<sup>2</sup>.

## H. LAVANCHY & FILS, Vevey

POUTRELLES CIMENT ARMÉ, Système O. Lavanchy.

FABRIQUES DE PARQUETS. Menuiserie et Scierie mécanique.

### STUBER & C<sup>ie</sup>

SCHUPFEN (Canton de BERNE, Suisse). Téléphone.

Parquets des plus simples aux plus riches. Parquets sr bitume

Fabrique de fenêtres. — Usines hydrauliques et à vapeur. 3865

GERBER-BEAUJEU, représentant.

Téléphone 1965. Le Mont-Rose, route de Montoie, Lausanne. Téléphone 1965.

## BLIND & C<sup>ie</sup>

Fabrique de fenêtres et menuiserie mécanique

OBERRIEDEN-ZURICH

se recommandent pour l'exécution de tous les travaux de

vitrerie et de menuiserie. — Très grande capacité productive.

4756 Références de premier ordre. (Za 2107 g)

# Société pour la vente des Chaux et Ciments

DE LA SUISSE ROMANDE (G. P. B.)

LAUSANNE

Puissance de production en ciments, chaux et plâtres, 45,000 wagons de 40 tonnes.

Comprend les

**Usines de Grandchamp et de Roche.**

**Usines de la Paudèze.**

**Usines de Baulmes et de Vouvry.**

**Ciment Portland artificiel.**

**Ciment naturel. — Ciment prompt.**

**Ciments mixtes (Paudézite, Rochite).**

**Chaux lourdes, mi-lourdes et légères.**

BUREAU DE VENTE POUR LA SUISSE FRANÇAISE (Neuchâtel excepté)

des Chaux hydrauliques et Ciments des Usines neuchâteloises.

# ATELIERS DE CONSTRUCTION OERLIKON

OERLIKON PRÈS ZÜRICH



## Moteurs Electriques

de toutes grandeurs et pour tous les genres de courant.

Moteurs spéciaux pour appareils de levage.  
Moteurs à carcasse étanche. 4230  
Moteurs mono- et triphasés à vitesse variable.

Téléphone 1771 RENSEIGNEMENTS ET DEVIS : Téléphone 1771  
à LAUSANNE, Gare Lausanne-Ouchy.



**H. ROD & Cie**  
RENENS

FABRIQUE DE  
Tuyaux, Carrelages et Briques  
en ciment. 4917

Téléphone 1350

**A. JUCKER**  
Succr de  
Jucker - Wegmann  
Papiers en gros

Zurich

4602

Spécialité de papiers  
et toile à dessin et à  
calquer, des meilleu-  
res qualités, en rou-  
leaux et feuilles.

Téléphone 24.  
Vitrages et  
Devantures de magasin.



Escaliers en fer.  
Marquises et Verandas.  
ÉTUDE — DEVIS 4790

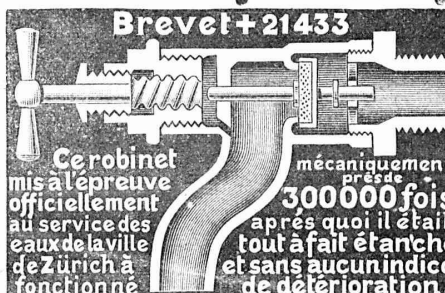
### Atelier de Serrurerie Mécanique

LAUSANNE \* **H. RAPIN** \* 8, Maupas

Entreprise générale de toute la Serrurerie en bâtiment et fer forgé.

### Fonderie et Robinetterie de LYSS

CHAUFFAGES CENTRAUX



Brevet + 21433

Ce robinet mis à l'épreuve officiellement au service des eaux de la ville de Zurich à fonctionne

mécaniquement prouvé 300000 fois après quoi il était tout à fait étanche et sans aucun indice de détérioration.

Robinetterie pour Eau, Gaz, Vapeur, Acétylène.

Garanti ne dégouttant pas. 3792

Westfaelisch Anhaltische Sprengstoff A.G. Berlin W.9

**DANGER**  
n'existe plus

Fabrique d'explosifs

**URDORF** p. Zuerich

Agents Généraux pour la Suisse Française  
**PETITPIERRE FILS & Co. NEUCHÂTEL.**

Télégrammes: Poudres

**GÉLATINE WESTFALITE**  
DE SÛRETÉ  
FORCE BRISANTE COMPARABLE  
À LA DYNAMITE.  
INCONGELABLE



ENTREPRISES GÉNÉRALES  
de VITRERIE en tous genres.

Atelier spécial de Vitraux d'Art.

ENCADREMENTS 4805

**P. CHIARA**

Pl. St-Laurent, Lausanne.

Verres de toutes sortes en gros et détail.

Manufacture de Papiers.

J.-G. STOUKY, Lausanne.

Gare du Grand-Pont L.-O.

Spécialité de papiers pour  
Ingénieurs, 4711  
Architectes, Entrepreneurs.

TELEPHONE 4350 Agence de Brevets RUE FRANCKE 32

**KRUG et Professeur AQUILAR.**  
BALE (Suisse)  
pour l'obtention, pour faire apprécier et financer  
les Brevets dans tous les Pays  
Examens, et appréciations sont gratuits.

## Aif. DIENER & Co, ZURICH II

Agents généraux pour la Suisse

de

4890

※ la Fabrique de Porcelaine à Hermsdorf, S. A. ※

Spécialités : Isolateurs pour haute et basse tension en porcelaine dure.

※ ※ Adt Frères, Société anonyme, Ensheim. ※ ※

Tubes isolateurs : avec armature de laiton ; avec armature de tôle d'acier plombée ; avec armature d'acier sans soudure ; sans armature de métal.

※ ※ F.-W. Busch, Lüdenscheld. ※ ※

Interrupteurs, commutateurs, douilles, coupe-circuits, etc.

Ing. V. Tedeschi & Cie. Société anonyme, à Turin.

Câbles et fils électriques.

Deutsch-oesterr. Mannesmannröhren-Werke, Düsseldorf

Tuyaux Mannesmann en acier sans soudure, pour conduite d'eau et du gaz ; poteaux pour le transport de l'énergie électrique. Tuyaux avec soudure.

## Exploitation de Marbre de la carrière de Daviaz

MASSONGEX (Valais).

Pierre dure de qualité exceptionnelle (supérieure mais assimilable à celles de Collombey et Arvel), à grain fin homogène gris-clair, rose-vert, résistant à plus de 1600 kilos au centimètre carré ; inaltérable aux intempéries. — Pour travaux de constructions soignées : Pierre de taille de premier choix pour bâtiments, marbreries, etc.

Envoi d'échantillons et devis sur vu des plans et dessins soumis.

Vente de Mastic Meyer.

Cette carrière, en bon état d'exploitation et bien outillée, serait cédée au besoin à un preneur intelligent connaissant la partie. Conditions avantageuses. (4886)

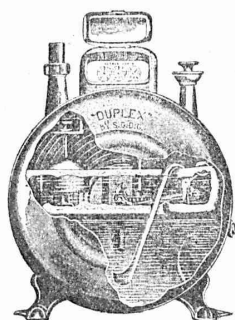
**C. CHAMOREL**

Entrepreneur et marchand de pierres, La Borde, Lausanne.

## Photogravure "Bienna"

Bienne • 40, Rue du Contrôle

**DESSINS ET CLICHÉS**  
POUR L'IMPRIMERIE



COMPAGNIE POUR LA  
FABRICATION des COMPTEURS  
et MATÉRIEL d'USINES à GAZ

Ancienne Maison  
Ade Siry, Lizars & Cie, Genève

## Compteurs Duplex

Nouveau compteur à mesure invariable  
et à volant équilibré. 4481

COMPTEURS SECS

APPAREILS POUR USINES A GAZ

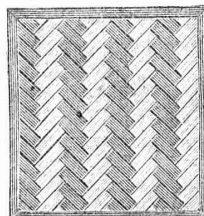
CONSTRUCTION

**d'USINES à GAZ COMPLÈTES**

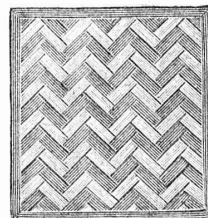
FABRIQUES RÉUNIES

de Xylolith et d'Acide carbonique. S. A.

à WILDEGG (Canton d'Argovie).



Brevet + No 9080.



Vissé sur faux ou vieux plancher, rendu posé au bain de mortier de silicate de soude sur béton en ciment Portland, ou béton en scorie, selon tous les dessins : carré, octogones, etc., en quatre couleurs et en forme de fougères (bâtons rompus).

Xylolith incombustible, chaud : Bois de pierre, insonore, durable.

Echantillons, prospectus, albums et certificats  
gratis et franco sur demande. 4850

Seulement en Suisse environ 200,000 m<sup>2</sup> de parquets et environ 10,000 marches d'escalier ont été posés jusqu'ici.

## Société Suisse des LIÈGES AGGLOMÉRÉS

Usine : Rue de Lancy, ACACIAS-GENÈVE

TÉLÉPHONE 5109

TÉLÉPHONE 5109

**BRIQUES, CARREAUX & PANNEAUX**

de toutes épaisseurs et dimensions, brevétés s. g. d. g.

pour hourdis de planchers, cloisons légères, plafonnages, revêtements isolants, toitures, pavages, chambres frigorifiques, glacières, constructions démontables, habitations coloniales, hôpitaux, casernements, etc., etc. 4883

**MATÉRIAUX LÉGERS**

Isolants, Insonores, Incombustibles, Hydrofuges et Calorifuges.

De VALLIERE & SIMON, ingénieurs civils, 1, Place Cathédrale  
LAUSANNE

## BÉTON ARMÉ

Système de VALLIÈRE. — Brevet Suisse 20,148.

Projets et études de: Ponts, planchers, sommiers, colonnes, réservoirs, cuves de gazomètres, silos, fondations, toitures, tuyaux, canaux, etc.

Représentants pour la Suisse et la France du système MELAN pour ponts en béton armé.

Renseignements et devis gratuits.

4895

Concessionnaires : F. Riondel & Fils, Genève. E. Bellorini, Lausanne. Chollet & Cie, Vevey et Montreux.



