

**Zeitschrift:** Bulletin technique de la Suisse romande  
**Band:** 34 (1908)  
**Heft:** 20

## **Werbung**

### **Nutzungsbedingungen**

Die ETH-Bibliothek ist die Anbieterin der digitalisierten Zeitschriften auf E-Periodica. Sie besitzt keine Urheberrechte an den Zeitschriften und ist nicht verantwortlich für deren Inhalte. Die Rechte liegen in der Regel bei den Herausgebern beziehungsweise den externen Rechteinhabern. Das Veröffentlichen von Bildern in Print- und Online-Publikationen sowie auf Social Media-Kanälen oder Webseiten ist nur mit vorheriger Genehmigung der Rechteinhaber erlaubt. [Mehr erfahren](#)

### **Conditions d'utilisation**

L'ETH Library est le fournisseur des revues numérisées. Elle ne détient aucun droit d'auteur sur les revues et n'est pas responsable de leur contenu. En règle générale, les droits sont détenus par les éditeurs ou les détenteurs de droits externes. La reproduction d'images dans des publications imprimées ou en ligne ainsi que sur des canaux de médias sociaux ou des sites web n'est autorisée qu'avec l'accord préalable des détenteurs des droits. [En savoir plus](#)

### **Terms of use**

The ETH Library is the provider of the digitised journals. It does not own any copyrights to the journals and is not responsible for their content. The rights usually lie with the publishers or the external rights holders. Publishing images in print and online publications, as well as on social media channels or websites, is only permitted with the prior consent of the rights holders. [Find out more](#)

**Download PDF:** 12.01.2026

**ETH-Bibliothek Zürich, E-Periodica, <https://www.e-periodica.ch>**



## Exécution de Travaux d'Art sur Métaux

Fer forgé, cuivre, laiton, etc.  
Forgés, martelés, emboutis, ciselés.

Ateliers Ringgenbach — Bâle



## Fabrique lausannoise d'appareils de chauffage. G. WEBER, constructeur

ROUTE de MORGES, PETIT-PRÉLAZ  
LAUSANNE 4812

### CHAUFFAGES CENTRAUX

à eau chaude et vapeur à basse pression.

CHAUFFAGES CENTRAUX LOCAUX (localisés à un seul appartement).

Installations complètes de cuisines d'hôtels  
donnant une grande économie de combustibles.

Séchoirs, Bains, Buanderie perfectionnée, Brevet + 11466

CALORIFÈRES UNIVERSELS

Etudes techniques et devis sur demande.



Maison fondée en 1880

## J. WALSER & Co

ENTREPRISE DE CONSTRUCTIONS  
WINTERTHUR

SPÉCIALITÉS : 4722

Cheminées d'usines et de Chauffage.

Maçonneries de Chaudières

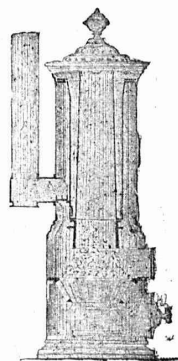
de tous systèmes.

Construction de Fourneaux

pour tous les services industriels.

Matériaux réfractaires en toutes  
qualités.

## Fabrique de Chauffage central et Poélerie moderne. C. SAMBUC FILS & C<sup>ie</sup>, Lausanne



### CHAUFFAGES CENTRAUX

à eau chaude et vapeur à basse pression.

Calorifères - Thermosiphons élégants  
pour appartements. 4772

Installations complètes de CUISINES d'HOTELS

Séchoirs, Bains et Buanderies, à forfait.

Calorifères Universels brevetés

avec régulateurs de tirage, + N° 25,968.

Exposition Internat. Milan 1906:

Diplôme d'Honneur et Médaille d'Or.

Etudes Techniques et Devis sur demande.

## POUR ENTREPRENEURS

10 wagons lames de sapin blanc de Suède belle  
qualité, une seule largeur, jusqu'à 6,40 mètres de long,  
bien travaillées, le mètre carré Fr. 2.35 franco dans toute  
station suisse sur voie normale. 4758

Renseignements sous B. R. S. au bureau de l'Indicateur  
Vaudois, Lausanne.

### Constructeur

diplômé d'un Electrotechnicum,  
avec deux ans de pratique dans  
les machines à courant continu et  
alternatif, cherche position.

Adresser les offres sous E. F. 249,  
à l'agence de publicité M. Dukes  
Nachf., Wien I, Woltzeile 9.

des licences d'exploitation ou à  
vendre ses brevets.

Prière d'adresser les offres ou  
propositions à Monsieur E. Imer-  
Schneider, ingénieur-conseil, 8,  
boulev. James Fazy, à Genève, qui  
les transmettra volontiers à qui de  
droit.

### THURY & AMEY

Chemin des Sources, 12, GENÈVE

#### Mécanique de précision.

Instruments d'arpentage,  
théodolites, tachéomètres niveaux,  
planquettes, etc.

Appareils photographiques.

CONSTRUCTIONS ET RÉPARATIONS

## Mise au concours de travaux.

La Direction du 1<sup>er</sup> arrondissement des Chemins de fer  
fédéraux, à Lausanne, ouvre un concours pour la fourniture  
et le montage du tablier métallique d'un passage supérieur  
en gare de Cossonay, de 26 m. d'ouverture. Les plans et  
conditions relatifs à ces travaux peuvent être consultés au  
bureau central de la voie, N° 60, à la Razûde, à Lausanne,  
où l'on peut aussi se procurer des formulaires de soumission.

Les plans seront adressés contre remboursement de Fr. 3  
aux constructeurs qui en feront la demande.

Les soumissions portant la suscription : « Passage supé-  
rieur de Cossonay, tablier métallique », devront parvenir à  
la Direction soussignée le 4 novembre 1908, au plus tard.

Lausanne, le 13 octobre 1908.

Direction du 1<sup>er</sup> arrondissement  
des Chemins de fer fédéraux.

## VILLE DE LAUSANNE

## Etude pour l'utilisation du legs OSIRIS CONCOURS D'IDÉES

La Municipalité de Lausanne ouvre un concours d'idées  
entre tous architectes, sculpteurs et artistes peintres, pour  
l'érection, sur la place de Montbenon, d'une Chapelle con-  
sacrée à Guillaume-Tell.

Le programme de concours et plan de situation peuvent

être demandés à la Direction des Domaines, **Service des Bâtiments**, Hôtel de Ville de Lausanne, où les projets cachetés, accompagnés des pièces exigées, seront reçus jusqu'au **15 décembre 1908**, à 6 heures du soir. H. 34861 L.

Direction des Domaines.

## Librairie F. Rouge & C<sup>ie</sup>, Lausanne

4, Rue Haldimand, 4.

**Pierres et matériaux artificiels de construction**, par A. GRANGER. In-18, avec figures, 5 fr.

**Locomotives à vapeur**, par J. NADAL, 5 fr.

**Ponts et ouvrages en maçonnerie**, par E. ARAGON (Bibliothèque du Conducteur de Travaux publics). In-18, relié, 15 fr.

**Notions d'électricité**. Cours professé à l'Union des Ingénieurs sortis des écoles spéciales de l'Université de Louvain, par G. GUILLON. In-8, avec figures, 16 fr.

**La vapeur d'eau surchauffée**. Leçons faites en 1907-08 à la Faculté des Sciences de Bordeaux, par L. MARCHIS. In-4, 22 fr. 50

### Abaque Logarithmique

pour le calcul des conduites d'eau sous pression.

(Diamètre 5 à 300 cm.). Tableau à quadruple entrée représentant, d'après la formule de Maurice Lévy, la relation entre le diamètre des tuyaux, la pente de la ligne de charge par mètre de conduite, le débit et la vitesse de l'eau, ces tuyaux étant depuis longtemps en service, par A. VAN MUYDEN. Tableau tiré en deux couleurs, avec texte explicatif, problèmes et exemples. Format 54 x 29. Plié pour la poche. 5<sup>e</sup> édition, 1.50

Correspondance et archives dans les grands établissements techniques.

Conseils pratiques pour l'organisation de la correspondance des archives, par J. WALLAUER, correspondant technique des établissements Brown, Boveri & Cie, à Baden. 1 vol., petit in-8°, 2 fr. 50

## LIBRAIRIE F. ROUGE & C<sup>ie</sup>

LAUSANNE — 4, Rue Haldimand, 4 — LAUSANNE

**Méthode de calcul du béton armé**, avec barèmes pour en déterminer les dimensions, par A. RIVET. In-8 7 fr.

**Principes de la construction des machines-outils**, par J. MERLOT. Grand In-8°, avec 987 figures. Cartonné, Fr. 40.—

**Etude sur les voûtes et viaducs**, par L. BONNEAU. Gr. in-8, 10 fr.

**L'accumulateur au plomb ordinaire et allotro-pique**, par G. ROSSET. Gr. in-8, 18 fr.

**Manuel pratique de galvanoplastie**, par le Dr W. PFANHAUSER. Gr. in-8, 6 fr.

**Notions générales de la télégraphie sans fil**, par R. DE VALBREUZE, 7 fr. 50

**Les accumulateurs électriques**. Théorie et technique. — Descriptions. — Applications, par L. JUMEAU. Gr. in-8, 2<sup>e</sup> édition, fr. 29

**Barème pour le calcul des journées d'ouvriers**, de 1 centime à 1 fr. 50 l'heure et de 1 à 300 heures, par MON-RIGAL, 5 fr.

**Recueil d'éléments des prix de construction**, par A. MÉGROT, 10 fr.

## Louis PERRIER

GENÈVE - 7, Rue du Vuache, 7 - GENÈVE

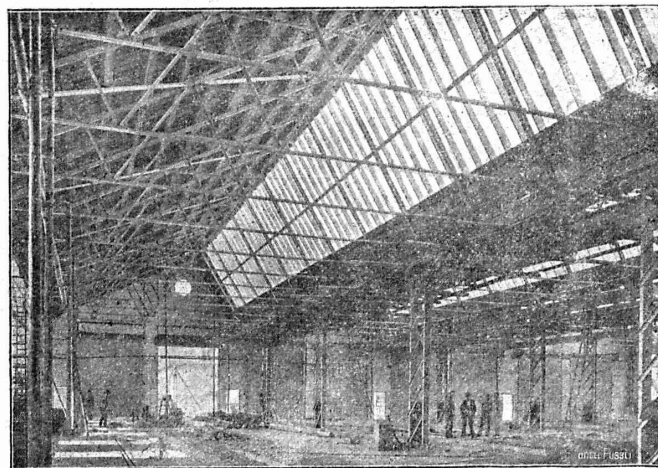
Entrepreneur de maçonnerie et béton armé.

Spécialité de blocs creux en béton armé pour construction de villas, ateliers, etc., etc.

Béton armé système Münch, pour planchers, ponts, réservoirs, fondations, etc. 4691

# Wartmann, Vallette & C<sup>ie</sup>

## Brougg (Argovie) et Genève, Grands Acacias, Plainpalais.



### Constructions métalliques

Ponts, Passerelles, Charpentes  
COMBLES - PLANCHERS

Bâtiments incombustibles en acier.

#### GAZOMÈTRES

Tôlerie. — Réservoirs en tous genres.  
Pontons pour bains flottants et autres usages

#### TUYAUX EN ACIER

Charpentes pour grues et appareils de levage.  
Barrages hydrauliques. - Ecluses, etc., etc.

Berlin 1907, Médaille d'Or et Prix d'honneur

# R. WOLF

Magdebourg-Buckau  
Représentant :  
**W. THIELE**  
Zurich.



## Demi-Fixes et Locomobiles

à vapeur saturée et à vapeur sur-chauffée de 10 à 600 chevaux.

**FORCE MOTRICE LA PLUS ÉCONOMIQUE  
POUR TOUTES LES BRANCHES DE L'INDUSTRIE**

Conduite facile. Sécurité de marche absolue. Grande réserve de force.  
Marche régulière et silencieuse. Emploi de n'importe quel combustible.  
Emploi de la vapeur d'échappement pour le chauffage et autres usages auxiliaires.

**Production 600,000 chevaux.**



## Aciers Américains

véritables

**fondus au creuset,**

pour OUTILS de toutes sortes.

Qualités supérieures garanties.

Disques à fraiser, forgés et doublement recuits.

Acier d'argent (Acier fondu, étiré et poli).

Acier poli comprimé, pour transmissions, etc., etc.

Grand choix chez les seuls représentants pour la Suisse:

## Affolter, Christen & Cie

**BALE**

FERS ET ACIERS EN GROS 3826

Demandez nos Prix-Courants, s. v. p.

## Emulsion bitumeuse

seul produit permettant de garantir une

### Étanchéité absolue

de tout enduit par son adjonction au mortier.

Le mortier au bitume s'emploie comme le mortier de ciment ordinaire.

Le mortier au bitume est absolument étanche.

Le mortier au bitume est le meilleur enduit isolant pour maçonnerie et béton n'a pas de retrait et ne se fendille pas.

Le mortier au bitume résiste aux acides.

Le mortier au bitume s'emploie par les températures les plus basses.

Le mortier au bitume empêche les exsudations alcalines et l'apparition du mэрule pleureur.

Le mortier au bitume adhère parfaitement.

Le mortier au bitume

Références de premier ordre. — Résultats garantis.

Schweiz. Bitumenwerk Dietikon - Zürich


Représentant pour les cantons de Genève, Vaud, Valais, Fribourg et la zone :

## S. de MOLLINS, Ingén., LAUSANNE

Prospectus et renseignements gratuits. - Téléphone N° 433

Se méfier des imitations de mauvais aloi.

4938



YVERDON GENÈVE VEVEY

## S. FOSSATI

ENTREPRENEUR  
Avenue de Béthusy, LAUSANNE

**FABRIQUE DE CARRELAGES** en ciment comprimé.

Dessins d'après albums et sur demande — Nuances et couleurs au choix.

**ASPHALTAGE** pour terrasses, chambres de bains, à lessive, trottoirs, entrepôts, etc.

TÉLÉPHONE 1589 4779

## ATELIERS DE CONSTRUCTIONS MÉCANIQUES S. P. A.

# KING & Co

MACHINES  
CHAUDIÈRES  
LOCOMOBILES  
MACHINES DEMI-FIXES  
ROULEAUX-  
COMPRESSEURS

# à VAPEUR

## ZURICH

ADRESSE TÉLÉGRAPHIQUE :

## KING-ZURICH

4818



Nous fabriquons et réparons

## Compteurs à gaz Compteurs à eau

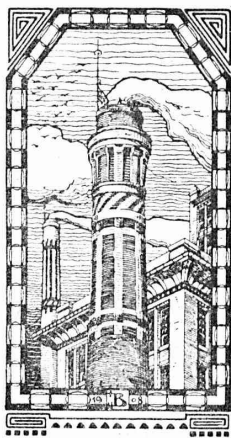
Gasmesser-Fabrik Luzern  
Elster & Cie.

4521

## ATELIERS DE TÉLÉGRAPHES C. HASLER, à BERNE (Suisse).

FONDÉS EN 1852

Appareils télégraphiques et téléphoniques.  
Types spéciaux pour installations à courant fort.  
SONNERIES ÉLECTRIQUES  
Instruments météorologiques enregistreurs pour Observatoires.  
Enregistreurs à distance des niveaux d'eau.  
Limnigraphes, Chronographes, etc.  
Indicateurs - enregistreurs de vitesse pour locomotives.  
Appareils divers pour chemins de fer.  
MONTEURS EXPÉRIMENTÉS 209



### J. N. BÜRKELE Maison de construction WINTERTHUR

SPÉCIALITÉS : 4695

Cheminées de fabriques. — Ma-  
çonneries de chaudières de tous sys-  
tèmes. — Construction de fourneaux  
pour tous les services industriels.  
— Construction de fabriques. — Re-  
constructions et réparations promp-  
tement exécutées. (Z à 1693 g)

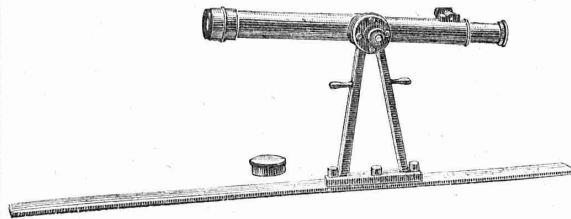
Références de premier ordre.  
Projets et devis à disposition.  
Dépôt en matériaux réfractaires.

## Fabrique d'Instruments de Précision. S. A.

Bureaux et Ateliers, pl. du Vallon, LAUSANNE

INSTRUMENTS DE HAUTE PRÉCISION  
Théodolites. Niveaux en tous genres. Alidades. Physique.  
Fournitures diverses. Compas d'Aarau.

Téléphone N° 308.



Les réparations sont faites promptement  
et très soigneusement.

4632

— o — Petite mécanique. — Travaux en tous genres. — o —

## SOCIÉTÉ GENEVOISE

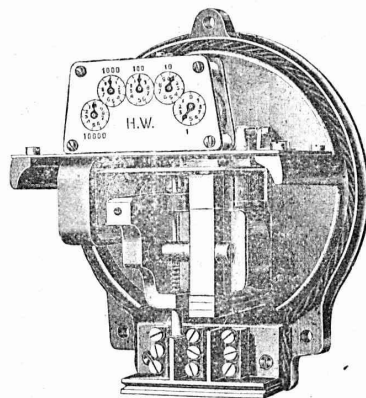
POUR LA

Construction d'Instruments de Physique et de Mécanique  
GENÈVE

### COMPTEURS D'ÉNERGIE ÉLECTRIQUE

pour tout voltage  
ou ampérage pour  
courants alternatifs.

Compteurs à prix  
multiples,  
système Baumann,  
adoptés par la  
Commune de Lausanne.



Instruments de précision pour Ingénieurs et Architectes.

### Machines à froid et à glace.

INSTALLATIONS FRIGORIFIQUES COMPLÈTES

Devis et Prospectus gratis.

4688



Marque déposée.

**Il saute aux yeux** que l'achat de matériel à prix  
modiques procure un gain.

Veuillez donc demander mes prix-courants et échantillons de

==== **Papier et d'ustensiles à dessiner** =====

Z à 1318 G

**E. PFENNINGER**

Successeur de  
C.-F. Billwiller & C<sup>ie</sup>, Zurich.

Articles techniques

Succursale : **LAUSANNE, rue du Midi 20**

4455-111

## **RENER & C<sup>o</sup>, S. A.**

Boujean & Bienne.

4793 — 2

SCIÉRIES, PARQUETERIE, USINE D'INJECTION  
**POTEAUX injectés**  
pour Conduites électriques.

FABRIQUE D'ACCUMULATEURS D'OERLIKON

OERLIKON, près Zurich.

**ACCUMULATEURS**  
pour toutes applications.

4687

Bureau pour la Suisse romande :  
**LAUSANNE, Chemin Vinet, 29.**

Société Céramique

**RICHARD - GINORI**

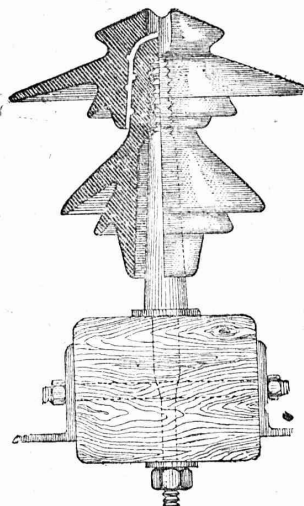
MILAN (ITALIE).

Capital L. 8,000,000 entièrement versé 4530

**ISOLATEURS**

pour hautes et basses tensions en **PORCELAINE DURE**

BASES et MANCHES pour interrupteurs.



**VIROLES**

pour lampes électriques, etc., etc.

CATALOGUES gratuits sur demande.

Représentants généraux pour la Suisse :

**HAUS & C<sup>o</sup>, BALE**

Fabrique de Machines, Fribourg  
**S. A.**

**CHAUFFAGE CENTRAL**

des meilleurs systèmes.

*Buanderies*  *Séchoirs*  
ET

*Installations de Bains.*

Premières références.

3803

**C<sup>ie</sup> Ingersoll-Rand**

PARIS 33, Rue Réaumur, 33 PARIS

**OUTILLAGE**  
**Pneumatique**

POUR

Ateliers de Construction,  
Forges, Fonderies, etc.

**MARTEAUX**

à River, Buriner, Ebarber.

**PERCEUSES — ALÉSEUSES**

**COMPRESSEURS**  
**d'AIR**

à vapeur,  
à courroie,  
électriques,  
en toutes puissances.

4590

PAPIERS HÉLIOGRAPHIQUES et à CALQUE

**Décalques d'après Héliographie**



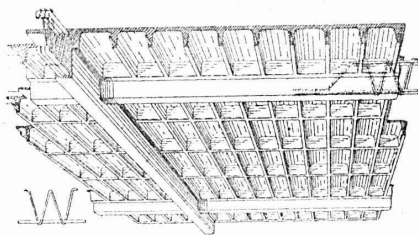
SPÉCIALITÉ :

**Procédé à sec**

**ATELIERS HELIOGRAPHIQUES**

Suisses, S. A., ci-devant **Hatt & C<sup>o</sup>**

**ZURICH, BERNE et St-GALL**



Béton armé dans toutes ses applications.

Avant-projets, Etudes, Plans, Devis, gratis sur demande.

## BÉTON ARMÉ

F. BRAZZOLA

Système breveté S. G. D. G. en tous pays y compris l'Allemagne

Bureau central d'études 4560

A. PARIS & L. BERTHOD, ingénieurs.

LAUSANNE — Avenue Louis Ruchonnet, 9 — LAUSANNE

Concessionnaires sont demandés.

## L. BECK-WELTY

Ancien atelier Albert Pamblanc. 4649

6, Place du Pont LAUSANNE Place du Pont, 6.

Entreprise spéciale de COUVERTURES en Ciment ligueux

Installation et vérification de Paratonnerres. Ferblanterie et Couverture pour bâtiments. Plomberie. Appareillage pour eau et gaz

Téléphone N° 1507.

## D. DENZLER, Zurich.

CORDERIE MÉCANIQUE 4601

## CORDES de transmission

pour la Bâtisse et Grues

de 15 à 45 mm., jusqu'à 200 m. de longueur,  
en Chanvre, Coton et Acier (galvanisé).

ARTICLES DE CORDAGE EN TOUS GENRES

## SOCIÉTÉ ANONYME D'ENTREPRISES ET DE CONSTRUCTIONS

NEUCHÂTEL

Bureau : Coq-d'Inde, 24.

Téléphone N° 756.

Adresse télégraphique :

ENTREPRISES, NEUCHÂTEL

NEUCHÂTEL et LAUSANNE

Entreprises de Travaux publics.

LAUSANNE

Bureau et Magasin : Avenue Ruchonnet.

Téléphone N° 2235.

Adresse télégraphique :

ENTREPRISES, LAUSANNE

BÉTON ARMÉ

Bâtiments, fabriques, réservoirs, ponts, etc.

SÉCIALITÉ DE CARRELAGES EN TOUS GENRES (Fourniture et pose). — EXPOSITION PERMANENTE

Produits des Fabriques RANSBACH, HEMIXEN, APPIANI, RAGONITZ, etc. — Appareils sanitaires anglais de la Maison TWYFORDS

Pavages et asphaltes en tous genres. Concessionnaires de la Asphalt Paving Co Ltd.

Roc et pierre de taille jaune d'Hauterive, carrières de la Société.

(4403)

Bureau technique. — Plans et devis à disposition sur demande.

## SOCIÉTÉ ANONYME DES ATELIERS DE CONSTRUCTIONS MÉCANIQUES DE

# ESCHER WYSS & C<sup>ie</sup>

Fondés en 1805. — ZÜRICH (Suisse) et RAVENSBURG (Wurtemberg). — Fondés en 1805.

Exposition universelle de Paris 1900 : Quatre Grands Prix et Deux Médailles d'Or.

## TURBINES

Systèmes Girard, Francis, Jonval. Turbines coniques simples et doubles à axe horizontal ou vertical. Turbines multiples brevetées à axe vertical pour nombre de tours élevés et accouplement direct à la dynamo. Turbines à haute pression.

Régulateurs de précision, à pression hydraulique ou d'huile.

Pompes à piston, de toute capacité et pour toute hauteur de refoulement.

3746

Autres spécialités :

Machines à vapeur horizontales ou verticales. Turbines à vapeur. Chaudières à vapeur et travaux de chaudronnerie en tous genres. Pompes à vapeur. Machines à glace et à froid. Compresseurs à air. Bateaux à va-

peur et machines marines. Bateaux à naphte. Bateaux en aluminium. Canots à moteur à vapeur. Transmissions et transports de force. Machines pour la fabrication du papier et du carton. Installations complètes pour la fabrication de la pâte de bois. Machines à polir et à canneler.

## Exploitation de Marbre de la carrière de Daviaz

MASSONGEX (Valais).

Pierre dure de qualité exceptionnelle (supérieure mais assimilable à celles de Collombey et Arvel), à grain fin homogène gris-clair, rose-vert, résistant à plus de 1600 kilos au centimètre carré ; inaltérable aux intempéries. — Pour travaux de constructions soignées : Pierre de taille de premier choix pour bâtiments, marbreries, etc.

Envoi d'échantillons et devis sur vu des plans et dessins soumis.

Vente de Mastic Meyer.

Cette carrière, en bon état d'exploitation et bien outillée, serait cédée au besoin à un preneur intelligent connaissant la partie. Conditions avantageuses.

(4686)

## C. CHAMOREL

Entrepreneur et marchand de pierres, La Borde, Lausanne.



487

Installations de **drainage**, éventuellement avec désinfection automatique, pour usages domestiques et industriels.

Installations de **clarification** des fèces.

Installations de **purification** d'eau potable pour maisons isolées, localités ou industries.

Projets d'**installations sanitaires** modernes pour hôtels, villas, établissements, hôpitaux, installations industrielles, etc.

**Surveillance de travaux.**

**Expertises et rapports.**

Contrôle de règlement de compte.

*Pas de maison d'installation personnelle.*

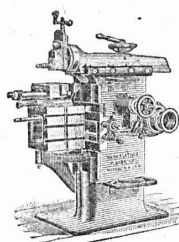
**J. J. Äppli - Stocker**

Ingénieur

**Fraumünsterstrasse, 12, ZÜRICH**

DIPLOME et MÉDAILLE : 4831

Exposition Internationale Milan 1906.



**J. Lambercier & C<sup>ie</sup>, Genève**

\* Fabrique d'Huiles et Graisses industrielles. \*  
SPÉCIALITÉ DE 230

**Fournitures pour Usines**

\*\* Organes de transmissions. \*\*  
Arbres, Paliers, Courroies, Graisseurs, etc.

MACHINES, OUTILS AMÉRICAINS & AUTRES

**TRAVAUX D'ASPHALTAGE**

et applications diverses de matières asphaltiques. 4650

**ISOLANTS — Couvertures légères. — ISOLANTS**

Planchettes en asphalte comprimée, résistantes à 335 kgs par cm<sup>2</sup>.

**H. LAVANCHY & FILS, Vevey**

POUTRELLES CIMENT ARMÉ, Système O. Lavanchy.

**FABRIQUES DE PARQUETS.** Menuiserie et Scierie mécanique.

**STUBER & C<sup>ie</sup>**

SCHUPFEN (Canton de BERNE, Suisse). Téléphone.  
Parquets des plus simples aux plus riches. Parquets s<sup>r</sup> bitume

Fabrique de fenêtres. — Usines hydrauliques et à vapeur. 3965

**GERBER BEAUJEU**, représentant.

Téléphone 1955. Le Mont-Rose, route de Monteie, Lausanne. Téléphone 1955.

**BLIND & C<sup>ie</sup>**

Fabrique de fenêtres et menuiserie mécanique

**OBERRIEDEN-ZÜRICH**

se recommandent pour l'exécution de tous les travaux de vitrerie et de menuiserie. — Très grande capacité productive. 4756  
Références de premier ordre. (Za 2107 g)

# Société pour la vente des Chaux et Ciments

DE LA SUISSE ROMANDE (G. P. B.)

**LAUSANNE**

**Puissance de production** en ciments, chaux et plâtres, 15,000 wagons de 10 tonnes.

*Comprend les*

**Usines de Grandchamp et de Roche.**

**Usines de la Paudèze.**

**Usines de Baulmes et de Vouvry.**

**Ciment Portland artificiel.**

**Ciment naturel. — Ciment prompt.**

**Ciments mixtes (Paudézite, Rochite).**

**Chaux lourdes, mi-lourdes et légères.**

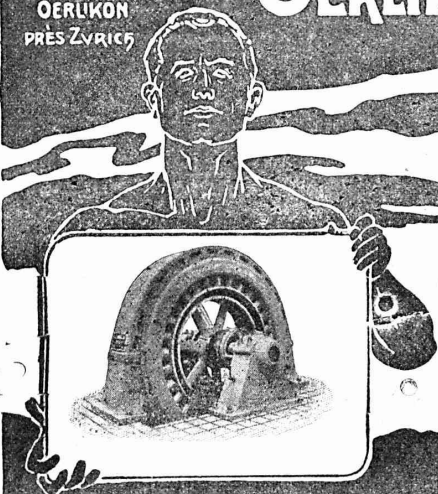
BUREAU DE VENTE POUR LA SUISSE FRANÇAISE (Neuchâtel excepté)

des Chaux hydrauliques et Ciments des Usines neuchâteloises.



# ATELIERS DE CONSTRUCTION OERLIKON

OERLIKON PRÈS ZÜRICH



## Moteurs Electriques

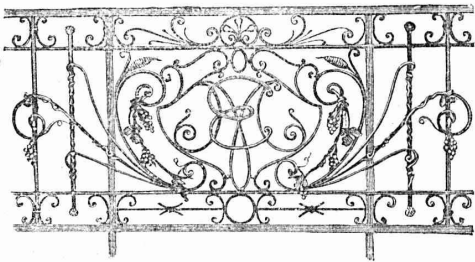
de toutes grandeurs et pour tous les genres de courant.  
Moteurs spéciaux pour appareils de levage.  
Moteurs à carcasse étanche. 4230  
Moteurs mono- et triphasés à vitesse variable.  
Téléphone 1771 RENSEIGNEMENTS ET DEVIS : Téléphone 1771  
à LAUSANNE, Gare Lausanne-Ouchy.



**H. ROD & Cie**  
RENENS  
FABRIQUE DE  
Tuyaux, Carrelages et Briques  
en ciment. 4947  
Téléphone 1350

**A. JUCKER**  
Succ<sup>e</sup> de  
Jucker - Wegmann  
Papiers en gros  
Zurich 4602  
Spécialité de papiers  
et toile à dessin et à  
calquer, des meilleu-  
res qualités, en rou-  
leaux et feuilles.

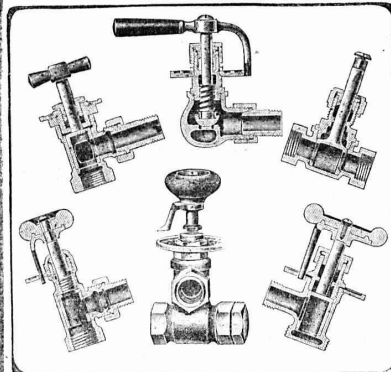
Téléphone 24.  
Vitrages et  
Devantures de magasin.



Escaliers en fer.  
Marquises et Vérandas.  
ÉTUDE — DEVIS 4730

Atelier de **Serrurerie Mécanique**  
LAUSANNE \* **H. RAPIN** \* 8, Maupas  
Entreprise générale de toute la Serrurerie en bâtiment et fer forgé.

## Fonderie et Robinetterie de Lyss



SPÉCIALITÉ :  
**VANNES**  
de 3792  
de tous systèmes  
pour  
Chauffages centraux  
à eau chaude  
et à vapeur.

Westfaelisch Anhaltische  
Sprengstoff A.G. Berlin W. 9

Fabrique  
d'explosifs

**URDORF**

P. Zuerich

Agents  
Généraux

pour la Suisse Française

PETITPIERRE FILS & C<sup>o</sup>  
**NEUCHÂTEL.**

Télégrammes : Poudres

**GÉLATINE WESTFALITE**  
DE SÛRETÉ  
FORCE BRISANTE COMPARABLE  
À LA DYNAMITE.  
INCONGÉLABLE

**DANGER**  
n'existe plus



ENTREPRISES GÉNÉRALES  
de VITRERIE en tous genres.

Atelier spécial de Vitraux d'Art.

ENCADREMENTS 4805

**P. CHIARA**

Pl. St-Laurent, Lausanne.

Verres de toutes sortes en gros et détail.

Manufacture de Papiers.

J.-G. STOUKY, Lausanne.

Gare du Grand-Pont L.-O.

Spécialité de papiers pour  
Ingénieurs, 4711

Architectes, Entrepreneurs.

TELEPHONE 4330 Agence de Brevets RUE FRANCK 32  
**KRUG et Professeur AQUILAR**  
BÂLE (Suisse)  
pour l'obtention, pour faire apprécier et financer  
les Brevets dans tous les Pays  
Examens, et appréciations sont gratuits.



## Alf. DIENER & Co, ZURICH II

Agents généraux pour la Suisse

de

1890

※ la Fabrique de Porcelaine à Hermsdorf, S. A. ※

Spécialités : Isolateurs pour haute et basse tension en porcelaine dure.

※ ※ Adt Frères, Société anonyme, Ensheim. ※ ※

Tubes isolateurs : avec armature de laiton ; avec armature de tôle d'acier plombée ; avec armature d'acier sans soudure ; sans armature de métal.

✻ ✻ ✻ F.-W. Busch, Lüdenscheld. ✻ ✻ ✻

Interrupteurs, commutateurs, douilles, coupe-circuits, etc.

Ing. V. Tedeschi & Cie. Société anonyme, à Turin.

Câbles et fils électriques.

Deutsch-oesterr. Mannesmannröhren-Werke, Düsseldorf

Tuyaux Mannesmann en acier sans soudure, pour conduite d'eau et du gaz ; poteaux pour le transport de l'énergie électrique. Tuyaux avec soudure.

### USINES DU VALLON

### CONSTRUCTIONS MÉCANIQUES ET MÉTALLIQUES

J. Duvillard, à Lausanne.

Fonderies de fer et de bronze. Ascenseurs. Monte-charges et appareils de levage. Turbines, roues et presses hydrauliques. Pompes pour haute pression. Presses à briques. Machines à battre, pressoirs et treuils. Tuyaux et réservoirs en tôle. Colonnes en fonte.

273

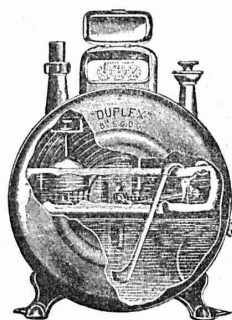
## SCHAJA

### Planchers sans joints Dallages d'escaliers

hygiéniques, 3841-4  
chauds,  
incombustibles.

G. MONNEY & Cie, Yverdon

successeurs de DUTOIT & Cie.



### COMPAGNIE POUR LA FABRICATION des COMPTEURS et MATÉRIEL d'USINES à GAZ

Ancienne Maison

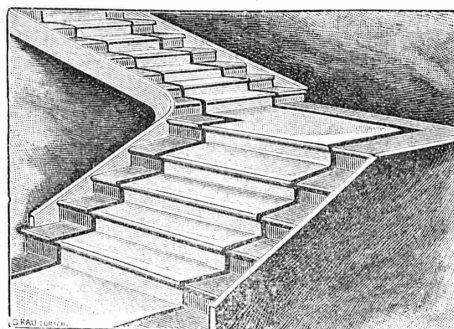
Ade Siry, Lizars & Cie, Genève

### Compteurs Duplex

Nouveau compteur à mesure invariable et à volant équilibré. 4481

### COMPTEURS SECS APPAREILS POUR USINES A GAZ CONSTRUCTION d'USINES à GAZ COMPLÈTES

### FABRIQUES RÉUNIES de Xylolith et d'Acide carbonique, S. A. à WILDEGG (Canton d'Argovie).



Brevet + N° 9080.

Brevet + N° 9080.

MARCHES D'ESCALIER EN XYLOLITH pour le revêtement d'escaliers en fer, bois, molasse, ou béton tournants, molasse usée. 4850

Incombustibles, pas glissant et de grande durabilité et résistance.

Couleurs unies ou avec forme de tapis coloré au centre.

Seulement en Suisse environ 10000 marches d'escalier, et environ 200,000 m² de parquets ont été posés jusqu'ici

### Société Suisse des LIÈGES AGGLOMÉRÉS

Usine : Rue de Lancy, ACACIAS-GENÈVE  
TÉLÉPHONE 5109

BRIQUES, CARREAUX & PANNEAUX

de toutes épaisseurs et dimensions, brevétés s. g. d. g.  
pour hourdis de planchers, cloisons légères, plafonnages, revêtements isolants, toitures, pavages, chambres frigorifiques, glacières, constructions démontables, habitations coloniales, hôpitaux, casernements, etc., etc.

MATÉRIAUX LÉGERS 4883

Isolants, Insonores, Incombustibles, Hydrofuges et Calorifuges.

## De VALLIERE & SIMON, ingénieurs civils, 1, Place Cathédrale LAUSANNE

## BÉTON ARMÉ

Système de VALLIÈRE. — Brevet Suisse 20,148.

Projets et études de: Ponts, planchers, sommiers, colonnes, réservoirs, cuves de gazomètres, silos, fondations, toitures, tuyaux, canaux, etc.

Représentants pour la Suisse et la France du système MELAN pour ponts en béton armé.

Renseignements et devis gratuits.

4895

Concessionnaires : F. Riondel & Fils, Genève. É. Bellorini, Lausanne. Chollet & Cie, Vevey et Montreux.

# ROBERT AEBI & Co, ZURICH

Dépôts à ZURICH et BERNE

**Voies transportables.**

WAGONNETS

Plaques tournantes. — Croisements.

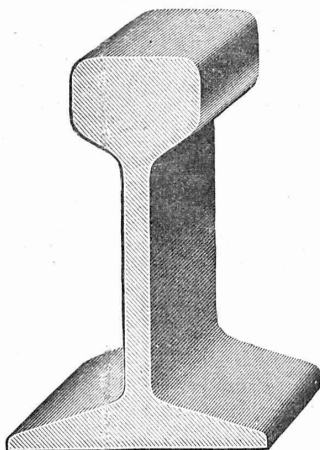
Essieux montés, roues, etc.

**LOCOMOTIVES**

Locomobiles. — o — Moteurs.

POMPES

**VENTE et LOCATION**



**BÉTONNIÈRE** brevetée

pour 20-200 m³ par jour.

Plus de 450 machines fournies.

**CONCASSEUR**

Construction perfectionnée,  
sans ou avec laminoir.

— RÉFÉRENCES A DISPOSITION —

**APPAREILS de LEVAGE**

Outils de tout genre.

**VENTE et LOCATION**

## CHARPENTES EN FER

MAISON FONDÉE EN 1820

SERRURERIE DU BATIMENT



Suspensions

POUR

**ÉLECTRICITÉ**  
GAZ et  
PÉTROLE

CHENETS,

LANDIERS

APPLIQUES

Téléphone

Adresse télégraphique:  
FERRONNERIE NYON

Jardins d'hiver

Serres

Véranda's

FORCE  
MOTRICE

Paris 1897: Méd. vermeil.  
Yverdon 1894: Méd. argent.  
Genève 1896: Méd. argent.  
Vevey 1901: Méd. argent.

Bow-Windows — Marquises.  
PORTAILS — BALCONS

## Atelier Mécanique de Menuiserie JACCOUD-HURNI

LAUSANNE, Clos Ouest, route de Morges — Téléphone 2067.

SUPPRESSION DES SEUILS — BREVET 50 116

Cet appareil, par sa simplicité et la modicité de son prix, est invité à progresser rapidement, car il supprime les fort nombreux inconvénients du seuil actuel. Ce nouvel appareil ferme hermétiquement toute porte et évite ainsi les jours, courants d'air, etc., qui se produisent avec les seuils, carrés ou à dos d'âne, employés actuellement. Par le même procédé suppression des bourrelets.

## VITRAUX D'ART de tous styles.

**DREVARD & DUBOST**

ARTISTES PEINTRES-VERRIERS SPÉCIALISTES

Avenue d'Ouchy, 11, Villa Le Closelet, Lausanne (Suisse).

VITRAUX POUR VILLAS, BOW-WINDOW, SALLES A MANGER  
VERRES ET GLACES. SPÉCIALITÉ DE MONTAGE SUR CUIVRE  
Décoration sur Opaline. — Restauration de Vitraux. 4463

Prix modérés.

Téléphone 1346.

## MENUISERIE D'ART et de bâtiment

J. CHAUVY & Co

**A. GOLAY, successeur**

Maison fondée en 1830.

8, Maupas LAUSANNE Maupas, 8

—+— TÉLÉPHONE 781 +—+ 4804

# EMBRAYAGE BENN

Breveté dans tous les pays industriels et reconnu partout comme étant le plus simple et le meilleur Embrayage à friction.

Sans segments en bois. Aucune partie saillante. Complètement fermé.

Installations de

## TRANSMISSIONS

POUR TOUTES LES BRANCHES DE L'INDUSTRIE

Société des USINES de LOUIS de ROLL

**USINE DE CLUS**

