

Zeitschrift: Bulletin technique de la Suisse romande
Band: 34 (1908)
Heft: 20

Werbung

Nutzungsbedingungen

Die ETH-Bibliothek ist die Anbieterin der digitalisierten Zeitschriften auf E-Periodica. Sie besitzt keine Urheberrechte an den Zeitschriften und ist nicht verantwortlich für deren Inhalte. Die Rechte liegen in der Regel bei den Herausgebern beziehungsweise den externen Rechteinhabern. Das Veröffentlichen von Bildern in Print- und Online-Publikationen sowie auf Social Media-Kanälen oder Webseiten ist nur mit vorheriger Genehmigung der Rechteinhaber erlaubt. [Mehr erfahren](#)

Conditions d'utilisation

L'ETH Library est le fournisseur des revues numérisées. Elle ne détient aucun droit d'auteur sur les revues et n'est pas responsable de leur contenu. En règle générale, les droits sont détenus par les éditeurs ou les détenteurs de droits externes. La reproduction d'images dans des publications imprimées ou en ligne ainsi que sur des canaux de médias sociaux ou des sites web n'est autorisée qu'avec l'accord préalable des détenteurs des droits. [En savoir plus](#)

Terms of use

The ETH Library is the provider of the digitised journals. It does not own any copyrights to the journals and is not responsible for their content. The rights usually lie with the publishers or the external rights holders. Publishing images in print and online publications, as well as on social media channels or websites, is only permitted with the prior consent of the rights holders. [Find out more](#)

Download PDF: 04.05.2026

ETH-Bibliothek Zürich, E-Periodica, <https://www.e-periodica.ch>

FRITZ MARTI Société anonyme, BERNE

POMPES à diaphragme et centrifuges.

Locomobiles, Moteurs disponibles de 6 à 50 chevaux.

Concasseurs pour faire le gravier et le sable.

TREUILS — DRAGUES 4550-3

Disponibles à BERNE et WALLISELLEN

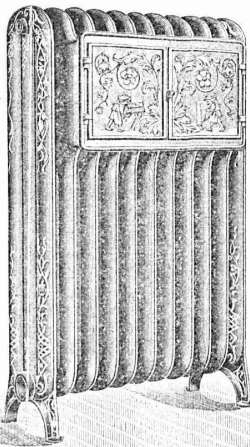


Matériel d'entrepreneurs

Voies transportables, Croisements, Vagonnets, Plaques tournantes, Roues, essieux montés. Coussinets.

LOCOMOTIVES d'entrepreneurs de 40-70 chevaux.

VENTE et LOCATION



Ele PÆRLI & Cie
* BIENNE 3784 LAUSANNE *

Chauffages centraux
de tous les systèmes.

Installations sanitaires

Excellentes références.

Carreaux pour Trottoirs
PRODUITS en MOSAÏQUE
Carreaux, Lavoires, Baignoires.
Tables, Cuvettes pour Lessiveries, etc.

Fr. JENNY, Rolle

Prospectus et échantillons
franco sur demande.
(4652 - 4)

FERMETURES
automatiques à rouleaux
EN TÔLE ONDULÉE
FR. GAUGER À ZÜRICH

207

Emulsion Wunner au Bitume



4524

rend le mortier de ciment imperméable.

Référence de douze années.

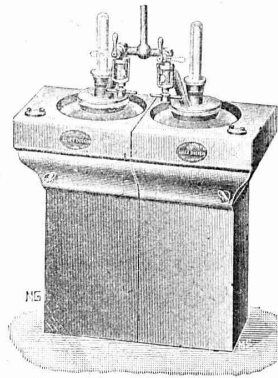
Représentant unique en Suisse :

F. ECKERT & Cie

ZURICH I, Bahnhofstrasse 73 a, ZURICH I

TÉLÉPH. 7175 CATALOGUES GRATUITS TÉLÉGR. BITUMEN

MÉFIEZ-VOUS DES IMITATIONS



Appareils à gaz acétylène
et générateurs multiples.

Brevet N° 35,993.

Seul constructeur :

Usine Decker, Neuchâtel (Suisse).

Approuvés par le Département
fédéral des chemins de fer.

Adoptés par les Compagnies :

Yverdon-Ste-Croix (mars 1906)

et

Lausanne-Ouchy (mai 1907)

pour le matériel roulant, locomotives et voitures. 4461

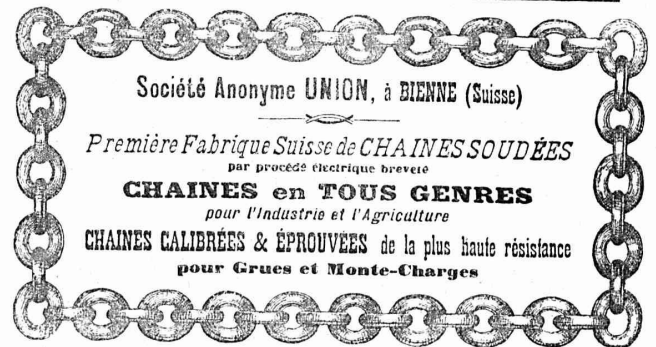
Prospectus à disposition.

Appareil accouplé complet.
Cet appareil se charge par des briquettes de carbure comprimé, il est destiné à l'éclairage des voitures de chemin de fer, fourgons, locomotives, etc., ainsi qu'à différents locaux.

Montandon & Cie S.A. Bienne

Arbres de transmission
EN ACIER
Comprimé et tourné, poli.

4617



Société Anonyme UNION, à BIENNE (Suisse)

Première Fabrique Suisse de **CHAINES SOUDÉES**
par procédé électrique breveté

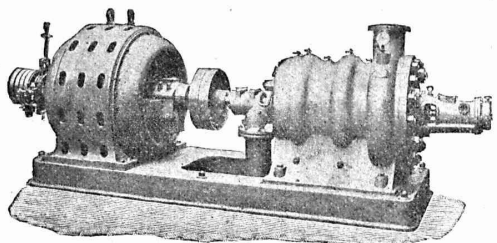
CHAINES en TOUS GENRES

pour l'Industrie et l'Agriculture

CHAINES CALIBRÉES & ÉPROUVÉES de la plus haute résistance
pour Grues et Monte-Charges

SULZER FRÈRES

Winterthur.



Pompes Centrifuges

à haute et à basse pression.

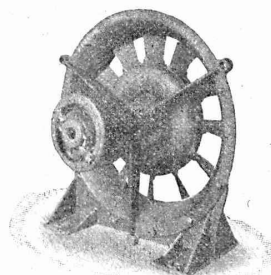
Exposition Internationale de Milan 1906: Grand Prix.
Exposition Nationale de Nuremberg 1906: Médaille d'Or.

4618-2

Ventilateurs de tous genres

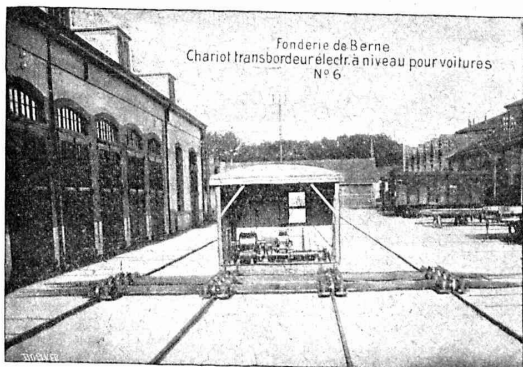
pour haute et basse pression.

Ventilateurs Centrifuges aspirants et refoulants
Ventilateurs à hélice.



SOCIÉTÉ DES USINES de Louis de ROLL

SUCCURSALE: FONDERIE de BERNE. Fournit:



Appareils de levage: Ponts roulants, Grues pivotantes ou électrique. Monte-charges hydrauliques, électriques ou à courroie.

Matériel de chemins de fer: Ponts tournants et Chariots transbordeurs pour wagons et pour locomotives, commandés à bras, par machines à vapeur ou par moteurs électriques.

Branchements et croisements pour voies étroites et voies normales, pour rails Vignole et rails à gorge.

BARRIERES avec ou sans arrêts et sonneries.
Superstructures à crémaillères. Chemins de fer funiculaires. (Freins brevetés). Depuis le commencement de 1898 la Fonderie de Berne a fourni 32 funiculaires.

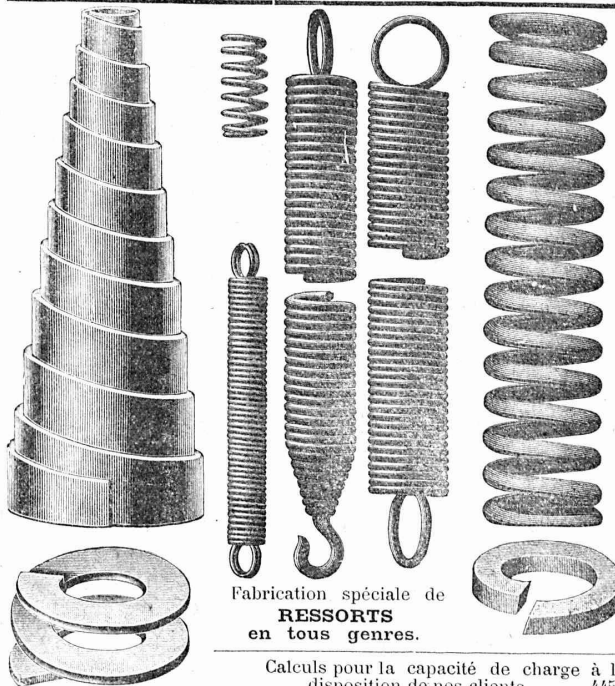
Barrages, installations métalliques et mécaniques pour barrages (vannes, écluses, grilles, treuils, etc.).

Machines pour la fabrication des briques en ciment
Renseignements sur des installations faites, références, projets et devis sont à disposition

BREVETS D'INVENTION

MARQUES DE FABRIQUE-DESSINS-MODÈLES
OFFICE GÉNÉRAL, FONDÉ EN 1888 LA CHAUX-DE-FONDS.

MATHEY-DORET Ing^r. Conseil



Fabrication spéciale de
RESSORTS
en tous genres.

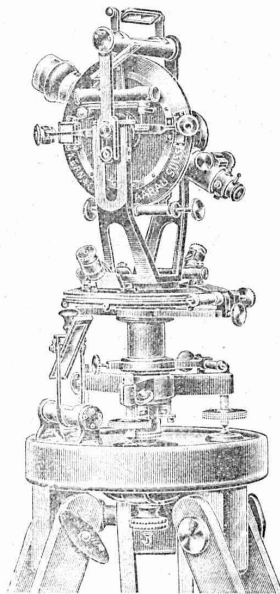
Calculs pour la capacité de charge à la disposition de nos clients. 4450

Acier de toute première qualité. — Trempe égale et exacte.

Baumann Frères, Ruti (Zurich).

Profils spéciaux de poutrelles à larges ailes de Differdange (Système Grey).

N°	Hauteur h mm.	Largeur des ailes b mm.	Epaisseurs des ailes		Epaisseur de l'âme t mm.	Section F cm ²	Poids G kg.-m.	Moments d'inertie		Moments de résistance	
			s ₁ mm.	s ₂ mm.				J ₁ cm ⁴	J ₂ cm ⁴	W ₁ cm ³	W ₂ cm ³
18 B	180	180	9,0	16,72	8,5	59,9	47,0	3 512	1 073	390	119
20 B	200	200	9,5	18,12	8,5	70,4	55,4	5 171	1 568	517	157
22 B	220	220	10,0	19,5	9	82,6	64,8	7 379	2 216	671	201
24 B	240	240	10,5	20,85	10,0	96,8	76,0	10 260	3 043	855	254
25 B	250	250	10,9	21,7	10,5	105,1	82,5	12 066	3 575	965	286
26 B	260	260	11,7	22,9	11,0	115,6	90,7	14 352	4 261	1 104	328
27 B	270	270	11,95	23,6	11,25	123,2	96,7	16 529	4 920	1 224	365
28 B	280	280	12,35	24,4	11,5	131,8	103,4	19 052	5 671	1 361	405
29 B	290	290	12,7	25,2	12,0	141,1	110,8	21 866	6 417	1 508	443
30 B	300	300	13,25	26,25	12,5	152,1	119,4	25 201	7 494	1 680	500
32 B	320	300	14,1	27,0	13,0	160,7	126,2	30 119	7 867	1 882	524
34 B	340	300	14,6	27,5	13,4	167,4	131,4	35 241	8 097	2 073	540
36 B	360	300	16,15	29,0	14,2	181,5	142,5	42 479	8 793	2 360	586
38 B	380	300	17,0	29,8	14,8	191,2	150,1	49 496	9 175	2 605	612
40 B	400	300	18,2	31,0	15,5	203,6	159,8	57 834	9 721	2 892	648
42 1/2 B	425	300	19,0	31,75	16,0	213,9	167,9	68 249	10 078	3 212	672
45 B	450	300	20,3	33,0	17,0	229,3	180,0	80 887	10 668	3 595	711
47 1/2 B	475	300	21,35	34,0	17,6	242,0	190,0	94 811	11 442	3 992	743
50 B	500	300	22,6	35,2	19,4	261,8	205,5	111 283	11 718	4 451	781
55 B	550	300	24,5	37,0	20,6	280,0	226,1	145 957	12 582	5 308	839
60 B	600	300	24,7	37,2	20,8	300,6	236,0	179 303	12 672	5 977	845
65 B	650	300	25,0	37,5	21,1	314,5	246,9	217 402	12 814	6 690	854
75 B	750	300	25,0	37,5	21,1	335,7	263,4	302 500	12 823	8 068	855



INSTITUT MATHÉMATIQUE ET MÉCANIQUE
Kern & Cie, à Aarau
 Fondé en 1819.

Etablissement pourvu des machines et de l'outillage les plus perfectionnés.
 Instruments de premier choix pour la topographie, la géométrie et l'astronomie.

Instruments pour les nivellements de précision.
 Boîtes de compas de haute précision, avec perfectionnements brevetés et approuvés. Tous les compas sont munis d'une tête canelée.

Tous les instruments sont fabriqués par la maison elle-même et répondent à toutes les exigences de la science ou de l'industrie.

Grand Prix, Paris 1889. 20 PREMIERS PRIX Grand Prix, Milan 1906.

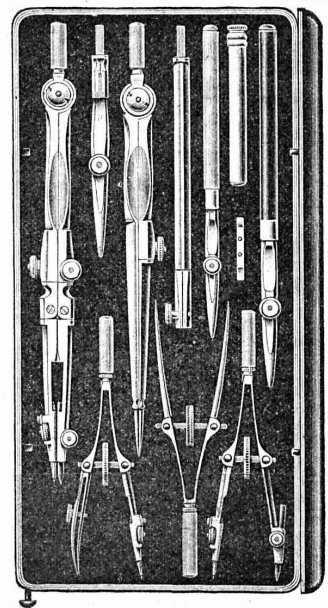
Adresse télégraphique:

KERN AARAU



Catalogues spéciaux
à disposition.

Téléphone.



S. A. DES ATELIERS DE MÉCANIQUE DE PRÉCISION DE TERRITET

COMPTEURS d'ENERGIE ÉLECTRIQUE

pour courants :

continu

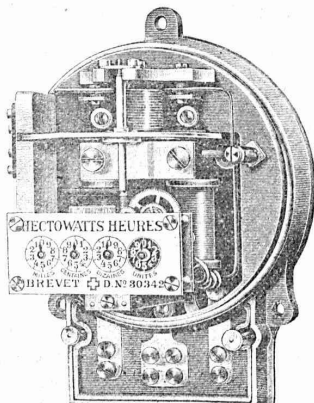
alternatif

monophasé

biphasé

triphasé

3812



COMPTEURS à DOUBLE TARIF (jour et nuit).

COMPTEURS à TARIFS MULTIPLES.

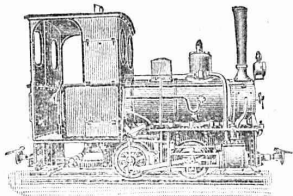
Compteurs-Horaires (ne nécessitant pas de remontage)

pour courant alternatif.

LAMPES à ARC (Perdrisat)

pour courants alternatif et continu { de 2 à 5 ampères p^r ECLAIRAGE.

de 2 à 50 » PROJECTIONS.



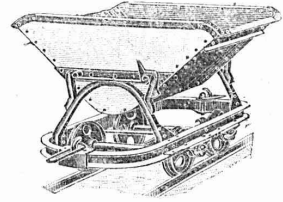
Société Suisse pour matériel de chemins de fer portatifs et fixes

Orenstein & Koppel

ZURICH I. St-Urbangasse, 4 (Theaterstrasse)

Rails, voies, changements de voie, plaques tournantes, wagonnets de toute sorte, locomotives, locomobiles, dragues.

GRANDS ENTREPOTS A RENENS



4709

MONTBARON & GAUTSCHI
NEUCHÂTEL SUISSE

CLICHÉS

**PHOTOGRAVURE MODERNE
AUTOTYPIC, TROIS COULEURS
ZINCOGRAPHIE, XYLOGRAPHIE
GALVANOS**

Représentant à Lausanne :

A. Nicole, rue de la Tour, 16.

MANUFACTURE
de **CAOUTCHOUC**
V^{ve} de **H. SPECKER**
ZURICH

Spécialités :

Tuyaux en CAOUTCHOUC pour conduites d'eau, acide, air, gaz, etc. 3801

Tuyaux à spirale. Tuyaux de chanvre avec ou sans couche de caoutchouc à l'intérieur

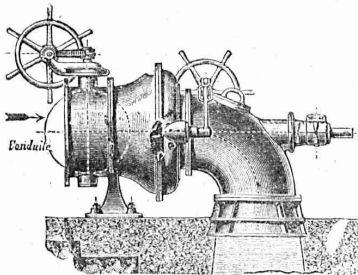
ARTICLES POUR JOINTS
Feuilles en caoutchouc dans toutes les qualités. Anneaux, rondelles, tampons, clapets, soupapes, etc., en caoutchouc. Fibre en feuille, Ebonite et Amiante.

GANTS ET TABLIERS D'AMIANTE
pour fonderies.

BACHES & COUVERTURES de chevaux imperméables.

Ateliers de Constructions Mécaniques

de Vevey (Suisse). Maison fondée en 1830.



Fonderies de Fer et de Bronze.
Turbines et Régulateurs

Manchons d'accouplement élastiques.
Pompes. 3571
Compresseurs d'air.

Pressoirs à vin continus.
Pétrins et Fours mécaniques

Tuyauterie en tôle.
Chaudronnerie. Charpentes et Ponts en fer.

Trüb, Fierz & Co, Hombrechtikon, Zurich

Fabrique d'Instruments électriques à mesurer, Compteurs électriques et appareils scientifiques, 3181

recommandent leurs **NOUVEAUX TYPES :**

Voltmètres

Ampèremètres

Wattmètres

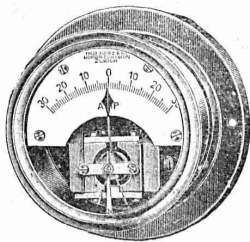
Instruments de contrôle et de laboratoire.

Appareils enregistreurs ainsi que Compteurs pour courants alternatifs.

Fabrication exclusivement de 1^{er} ordre

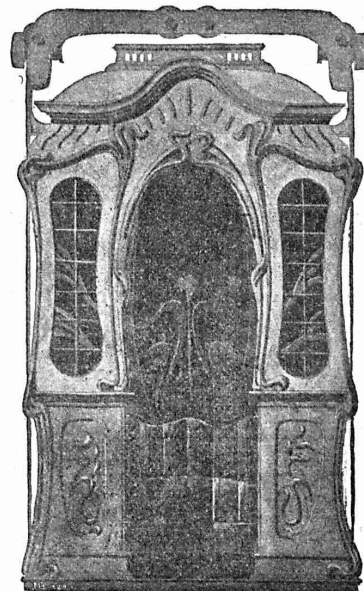
Fondée en 1893.

Télégramme : Trüb, Hombrechtikon.



TELEPHONE

FABRIQUE SPÉCIALE POUR Ascenseurs et Monte-charges **ÉLECTRIQUES** SCHINDLER & Cie, LUCERNE



Maison DE CONFIANCE fondée en 1874.

Commande par boutons

Marche silencieuse.

Grande vitesse : jusqu'à 2 m. par seconde.

Parachute infallible.

Derniers modèles américains.

1300 installations en fonction.

Un cheval suffit pour ascenseur de 3 personnes.

Seul Ascenseur Electrique marchant sans bruit tout en étant d'un bon rendement.

Renseignements, Dessins, Devis et Prix - courants gratuits sur demande.

240

GRANIT

Société anonyme H. SCHULTHESS

Téléphone — Siège à PERSONICO — Bureau à LAVORGO (Tessin) — Téléphone

Grandes carrières de granit près de PERSONICO (gare de Bodio), CRESCIANO (gare d'Osogna) et dans la vallée VERZASCA avec chantier près la gare de GORDOLA.

Exécution de pierre de taille en granit du genre le plus simple au plus riche.

Travaux ornementés en granit blanc de grain très fin de la Vallée Verzasca.

DALLES DE TOUTES DIMENSIONS

SPÉCIALITÉ :

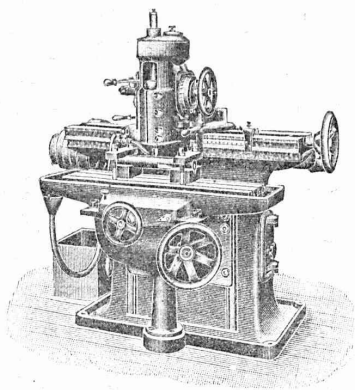
Semelles en gneiss blanc fin pour escaliers en fer ou béton armé, dès 5 cm. d'épaisseur.

Marbres rouges et colorés d'Arzo pour colonnes et travaux de décoration.

RÉFÉRENCES DE PREMIER ORDRE — 0 — SERVICE PROMPT ET SOIGNÉ — 0 — PRIX MODÉRÉS

S'adresser à la Direction, à Lavorgo (Tessin), ou à M. FÉLIX POUSAZ, représentant, route de la Borde, 63, LAUSANNE

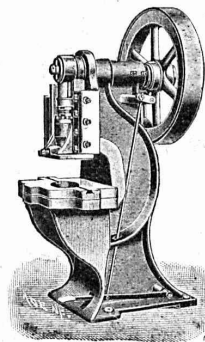
ALFRED RUBIN, Ingénieur, Zürich I. Bahnhofstrasse, 94.



1. Presses à excentrique et à friction, Presses à emboutir, Balanciers, Laminoirs, Cisailles, Tours à repousser et à lisser, etc.

2. Machines-Outils modernes. Tours divers, Etaux limeurs, Machines à fraiser, percer, meuler, affuter, etc.

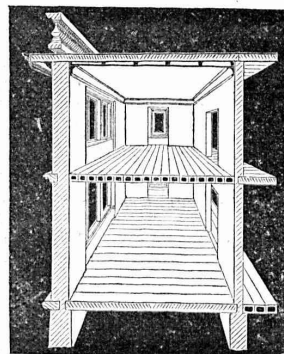
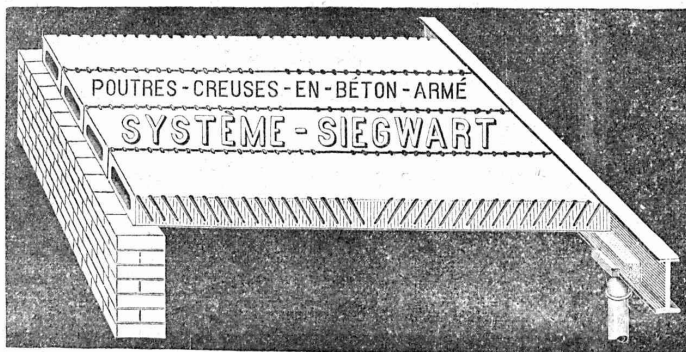
3. Matériel pour chemins de fer et tramways, fil de fer et d'acier galvanisé, fil de cuivre. Ressorts pour wagons. Pièces forgées, arbres en acier nickelé, aiguillages et croisements en acier maganese. Installation complète d'atelier et d'outillage pour tramways.



POUTRES SIEGWART

Plancher en béton armé, consistant en poutres creuses fabriquées séparément à l'avance dans nos usines à Lyss et mises sur place l'une à côté de l'autre. Pose très simple, sans coffrage, ni échafaudage, par conséquent point de danger d'un décaissement prématuré.

Possibilité de charger les planchers immédiatement après la pose des poutres, permettant ainsi un avancement des travaux sans retard.



Grande sécurité contre l'incendie et action isolante au point de vue de la température et du son.

Devis gratuits à disposition.

Production annuelle : 30 à 50,000 m².

G. & A. BANGERTER Fabrique de produits en ciment.

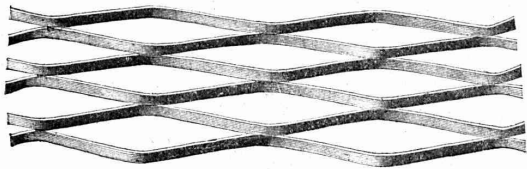
LYSS (Berne).

Seuls concessionnaires pour les cantons de Bâle, Soleure, Berne et la Suisse romande.

Représentant pour les cantons de Vaud, Valais et Genève : M. L. KOCH, à LAUSANNE

Le plus ancien et plus éprouvé des systèmes de béton armé, fabriqués machinalement.

MÉTAL DÉPLOYÉ



FRANCILLON & C^{ie}

Daniel PERRET, Appareilleur

Avenue Béthusy. LAUSANNE Avenue Béthusy.
Installateur des Eaux de Cossonay, Ballaigues, Vallorbe, Vaulion, Echallens, Bremblens, Leysin, etc.

Spécialité de canalisations à haute pression. Chauffages de serres, chambres de bains et buanderies. Installations pour eau et gaz. Appareils sanitaires de tous systèmes. Serrurerie en tout genre. — Etudes et devis sur demande. 4747

E. BECK

PERLES, près BIENNE

Télégrammes: PAPPBECK — Téléphone.

FABRIQUE POUR:

Carton bitumé. — Ciment ligneux.

PLAQUES d'ASPHALTE pour Isolations en tous genres.

TAPIS D'ISOLATIONS — GOUDRON MINÉRAL RAFFINÉ

TRINIDAD ÉPURÉE 4705

Tous les produits d'Asphalte et de Goudron.

Düsseldorfer Röhrenindustrie

Düsseldorf- Oberbilk,

recommande ses 4913

Tuyaux en fer forgé

jusqu'à 1200 mm. de diamètre, droits et courbés, pour Conduites de vapeur, d'eau, de turbines, installations hydrauliques, installations de condensation, etc., avec tous les joints, toutes les pièces d'assemblage nécessaires.

Représentant pour la Suisse:

G.-A. BOURGEOIS-RICHTER, Ing^r, Breitingenstrasse, ZÜRICH II.

W. BAUMANN, Horgen.

Manufacture de Jalousies en Bois.

Le plus ancien établissement de ce genre en Suisse. — 170 ouvriers. 4192

VOLETS à ROULEAUX

STORE A LAMES PRISMATIQUES
AXE EN FER A RESSORTS

introduit en 1892; très apprécié

Marquises — Persiennes — Paravents

Exécution en Red-Pine américain, en bois du nord ou en bois indigène.

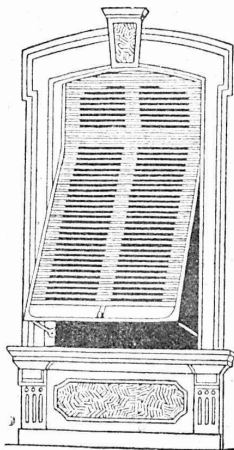
REPRÉSENTANTS:

MM. RAMELET Frères, place du Flon, M. Louis WÄKERLIN, rue de Bourg, 18, Lausanne.

M. Jérôme DUCHOSAL, rue Necker 11, Genève.

Emile PIROUE, 85, Temple Allemand, Chaux-de-Fonds.

Usine à Paris IX^e, 12, Rue du Delta.



LAITON

en Planches, dur et mou, Laiton à repousser
en Barres étirées, rondes, carrées, à 6 pans et méplates 3781—2
en Fils durs, demi-durs, mous, en couronnes
en Bandes, Rondelles. Laiton profilé.

→ Tubes en laiton sans soudure ←

Le plus grand assortiment en Suisse.
Prix de fabrique.

Kleinert & Cie, à Bienne.

BUREAU INTERNATIONAL DE BREVETS D'INVENTION

NAEGELI & C^{ie}

Rue de l'Hôpital, 32, BERNE à proximité de la gare.

4799 Ingénieur-Directeur: F. NAEGELI
ancien expert-examineur du Bureau fédéral des brevets.

Chaux hydrauliques de Vallorbe.

(Société des Usines des Grands-Crêts).

Zeugniss

Brig, den 25. Mai 1906.

Die Unterzeichnete bezeugt hiermit dass sämtlicher Kalk, der im Simplon-Tunnel in den Jahren 1898 bis 1906 Verwendung fand, von der

Société des Usines des Grands-Crêts près Vallorbe

geliefert wurde.

Ausserdem freut es sie bezeugen zu können, dass die Kalkfabrik in allen Beziehungen ihren vertraglichen Verpflichtungen nachgekommen ist und zu Reklamationen nie Veranlassung gab.

Baugesellschaft für den Simplon-Tunnel

pp BRANDT, BRANDAU & Cie

(Signé) E. LOCHER.

PARQUETERIE D'AIGLE (Fondée en 1855)

**MILAN 1906 Diplôme d'honneur
avec Médailles d'or**

Médaille d'or : 4733
Yverdon 1894. Genève 1896. Vevey 1901.

Représentée : à Lausanne par M. J. MERLE, Maupas, 13,
à Montreux par M. Alb. CHENEVAL, avenue Nestlé,
à Genève par M. Claude MERLE, Chemin des Sources, 9.

Téléphone:
N° 2977.

KOCH & Cie, ci-devant E. Baumberger & Koch, BALE

Télégrammes:
Asphalte, Bâle.



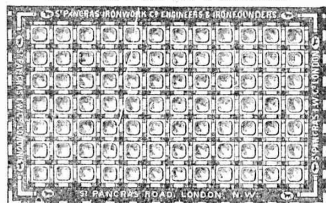
Matériaux pour constructions.

CLOSETS anglais : Grands assortiments en Jura, Napoli, Portugal, Rotterdam, Hauteville, etc.

Cuvettes. — Lavabos. — Urinoirs. — Eviers.
Tuyaux en grès.

CARREAUX pour dallages et pour revêtements.

PRISMES ET RÉFLECTEURS
en verre de St-Pancras.



Briques réfractaires
de Kandern.

GOUJONS en pierre ponce
24 x 12 x 6 cm.

Plaques isolatrices
contre l'humidité
avec lames de plomb.

Carton bitumé
en diverses épaisseurs.

Entreprises de Travaux

publics et particuliers.



Toitures pour constructions industrielles
système breveté Séquin & Knobel.

Toitures en ciment volcanique et en carton bitumé.

Dallages pour écuries. — Parquets sur bitume.
Exécution prompte et soignée. 4940

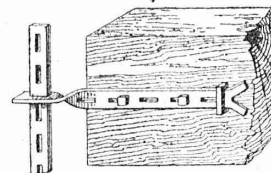
BRIQUES EN LIÈGE isolant contre les températures.

Fer d'ancrage

pour bâtiments, en fer fondu
Siemens-Martin.

Se façonne à froid sur le
chantier.

Balkenkopf-Anker



Robinetterie.

Pompes en tous genres.

en gros

HAPP & Cie

Armaturenfabrik - Zurich

exportation

Articles sanitaires
en faïence et fonte émaillée.

Outils
pour appareilleurs.

S. A. Gips-Union :: Zurich

Société de 24 fabriques Suisses de Plâtre réunies.

— Case postale 1054 —
TELEPHONE N° 5950

* Bureau central à ZURICH *

Adresse télégraphique :
GIPSUNION ZURICH



Pour la Suisse française s'adresser à S. A. GIPS-UNION, USINE DE BEX (Vaud).



FABRICATION DE :

Gypse blanc et à dégrossir.

Felsenite (gypse hydraulique) pour planchers sans joints, incombustibles et imperméables, meilleure couche de réception pour linoléum.

Gypse à mouler et Gypse d'Albâtre.

Gypse à semer pour l'agriculture.

Briques en gypse pour galandages insonores et légers.

Planches de gypse en roseaux et en fibres de cocos pour plafonds, revêtements, galandages, etc.

Matériaux isolants, secs, incombustibles.

Construction intérieure la plus salubre et prompte à toute saison.

Echantillons et prix franco sur demande.