

Zeitschrift: Bulletin technique de la Suisse romande
Band: 34 (1908)
Heft: 18

Werbung

Nutzungsbedingungen

Die ETH-Bibliothek ist die Anbieterin der digitalisierten Zeitschriften auf E-Periodica. Sie besitzt keine Urheberrechte an den Zeitschriften und ist nicht verantwortlich für deren Inhalte. Die Rechte liegen in der Regel bei den Herausgebern beziehungsweise den externen Rechteinhabern. Das Veröffentlichen von Bildern in Print- und Online-Publikationen sowie auf Social Media-Kanälen oder Webseiten ist nur mit vorheriger Genehmigung der Rechteinhaber erlaubt. [Mehr erfahren](#)

Conditions d'utilisation

L'ETH Library est le fournisseur des revues numérisées. Elle ne détient aucun droit d'auteur sur les revues et n'est pas responsable de leur contenu. En règle générale, les droits sont détenus par les éditeurs ou les détenteurs de droits externes. La reproduction d'images dans des publications imprimées ou en ligne ainsi que sur des canaux de médias sociaux ou des sites web n'est autorisée qu'avec l'accord préalable des détenteurs des droits. [En savoir plus](#)

Terms of use

The ETH Library is the provider of the digitised journals. It does not own any copyrights to the journals and is not responsible for their content. The rights usually lie with the publishers or the external rights holders. Publishing images in print and online publications, as well as on social media channels or websites, is only permitted with the prior consent of the rights holders. [Find out more](#)

Download PDF: 04.05.2026

ETH-Bibliothek Zürich, E-Periodica, <https://www.e-periodica.ch>

Fabrique lausannoise d'appareils de chauffage. **G. WEBER, constructeur**

ROUTE de MORGES, PETIT-PRÉLAZ
LAUSANNE 4812

CHAUFFAGES CENTRAUX

à eau chaude et vapeur à basse pression.

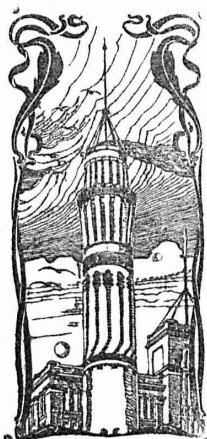
CHAUFFAGES CENTRAUX LOCAUX (localisés à un seul appartement).

*Installations complètes de cuisines d'hôtels
donnant une grande économie de combustibles.*

Séchoirs, Bains, Buanderie perfectionnée, Brevet + 11466

CALORIFÈRES UNIVERSELS

Etudes techniques et devis sur demande.



Maison fondée en 1880

J. WALSER & Co

ENTREPRISE DE CONSTRUCTIONS
WINTERTHUR

SPECIALITÉS : 4722

Cheminées d'usines et de Chauffage.

Maçonneries de Chaudières

de tous systèmes.

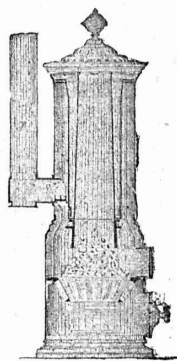
Construction de Fourneaux

pour tous les services industriels.

Matériaux réfractaires en toutes qualités.

Fabrique de Chauffage central et Poélerie moderne.

C. SAMBUC FILS & C^{ie}, Lausanne



CHAUFFAGES CENTRAUX

à eau chaude et vapeur à basse pression.

Calorifères - Thermosiphons élégants 4772
pour appartements.

Installations complètes de CUISINES d'HOTELS

Séchoirs, Bains et Buanderies, à forfait.

Calorifères Universels brevetés

avec régulateurs de tirage, + N° 25,968.

Exposition Internat. Milan 1906 :

Diplôme d'Honneur et Médaille d'Or.

Etudes Techniques et Devis sur demande.

POUR ENTREPRENEURS

10 wagons lames de sapin blanc de Suède belle qualité, une seule largeur, jusqu'à 6,40 mètres de long, bien travaillées, le mètre carré Fr. 2.35 franco dans toute station suisse sur voie normale. 4758

Renseignements sous B. R. S. au bureau de l'Indicateur Vaudois, Lausanne.

Ingénieur-mécanicien

Ecoles d'horlogerie et de mécanique.

VILLE DE LA CHAUX-DE-FONDS

La place de Directeur de l'Ecole de mécanique est mise au concours.

Les postulants doivent être porteurs du diplôme d'ingénieur-mécanicien et fournir des références.

Entrée 1^{er} mai 1909.

Pour renseignements et inscriptions, s'adresser à Monsieur Ali Jeanrenaud, Président de la Commission. (H. 7174 C.)

Mise au Concours.

CANTON DE GENÈVE

Le Conseil d'Etat du canton de Genève ouvre un concours entre les architectes suisses ou domiciliés en Suisse, pour le choix d'un emplacement et l'élaboration des plans d'une Ecole secondaire et supérieure des jeunes filles.

Le concours est à deux degrés, savoir :

1^o Un concours général d'idées, sur le choix d'un emplacement, avec esquisses des plans du futur bâtiment ;

2^o Un concours définitif sur l'emplacement choisi.

Le Jury désignera les cinq meilleurs projets présentés au concours d'idées dont les auteurs seuls seront admis au concours définitif.

Une somme de 6000 fr. est mise à la disposition du Jury pour récompenser les cinq projets qui seront présentés au concours définitif.

Dernier délai pour la réception des projets (concours 1^{er} degré) : le 31 octobre 1908, avant 5 heures du soir.

Le programme et le plan de situation du terrain proposé par le Conseil d'Etat sont délivrés sur demande, moyennant remboursement de Fr. 3. Pour envoi du programme et demande de renseignements, s'adresser à M. l'architecte cantonal, Grand'Rue, 39.

Genève, le 30 juillet 1908.

Le Département des Travaux publics.

CHEMIN DE FER RHÉTIQUE

Places au concours.

Pour l'établissement des nouvelles lignes de Bevers à Schuls et d'Ilanz à Disentis, il est mis au concours :

1^o Une place d'adjoint de l'Ingénieur en chef ;

2^o Deux places d'ingénieurs de section.

Conditions exigées : Connaissances théoriques et pratiques étendues en matière de construction de chemins de fer. Appointements et date d'entrée en service à convenir.

Les offres, accompagnées d'un curriculum vitae ainsi que de certificats d'études et de pratique, seront reçues jusqu'au 10 octobre 1908 par la Direction soussignée.

Coire, le 11 septembre 1908.

(H. 2964 Ch.)

Direction du Chemin de fer rhétique.

Mise au concours.

Selon décision du Conseil fédéral, un concours est ouvert parmi les architectes suisses ou établis en Suisse pour l'élaboration de projets pour un hôtel des postes et télégraphes à Aarau. Les intéressés sont invités à y prendre part.

La Direction des constructions fédérales à Berne remettra aux architectes qui lui en feront la demande par lettre, non par carte postale, le programme du concours, contenant tous les renseignements nécessaires. (H. 6926 Y.)

Berne, le 8 septembre 1908.

Le Département fédéral de l'Intérieur.

Mise au concours de travaux.

La Direction du 1^{er} arrondissement des chemins de fer fédéraux, à Lausanne, ouvre un concours pour les travaux suivants :

- 1^o Construction d'abris pour voyageurs aux stations de Roche, Yvorne, St-Triphon et Bex ;
- 2^o Construction de trottoirs aux stations de St-Triphon et Bex ;
- 3^o Démolition d'un réservoir d'eau à la station de Bex.

Les plans et conditions peuvent être consultés au bureau central de la voie N° 72, à la Razude, à Lausanne, où l'on peut se procurer aussi des formulaires de soumission.

Les soumissions portant la suscription « Travaux aux stations de Roche, Yvorne, St-Triphon et Bex » devront parvenir à la Direction soussignée le **28 septembre 1908 au plus tard.** (N. 1658 L.)

Lausanne, le 10 septembre 1908.

Direction du 1^{er} arrondissement
des Chemins de fer fédéraux.

Avis de concours.

La Direction du 1^{er} arrondissement des Chemins de fer fédéraux, à Lausanne, ouvre un concours pour l'exécution d'un chemin latéral en Chissiez (Lausanne).

Cette entreprise comporte notamment :

Déblais	500 m ³ .
Remblais d'emprunt	1100 »
Maçonnerie	100 »
Chaussée gravellée	1350 m ² .

Les plans, cahiers des charges et formulaires de soumission sont déposés au bureau de l'ingénieur en chef de la voie, bâtiment des C. F. F., à Lausanne, salle N° 62.

Les offres devront parvenir à la Direction soussignée, sous pli fermé portant la suscription « Chemin de Chissiez, » jusqu'au **5 octobre 1908 au plus tard.**

Les soumissionnaires resteront liés par leurs offres jusqu'au **31 octobre 1908.** (N. 1705 L.)

Lausanne, le 17 septembre 1908.

Direction du 1^{er} Arrondissement
des Chemins de fer fédéraux.

Avis de concours.

Le Département des Travaux publics met au concours les travaux de correction de la route cantonale N° 287, de Chexbres à Jongny, entre Chexbres et Chardonne.

Ces travaux, estimés à Fr. 415,000 environ, consistent essentiellement en maçonneries, terrassements et empierrements.

Les entrepreneurs pourront prendre connaissance du projet et des conditions au Département des Travaux publics (Etudes et Constructions). A partir du 6 octobre, M. JACCARD, ingénieur-résident à Chexbres, leur donnera sur place les renseignements dont ils pourraient avoir besoin, à condition qu'il soit avisé à l'avance de leur visite.

Les soumissions estampillées, cachetées et affranchies devront parvenir au Département des Travaux publics avant le **mercredi 21 octobre 1908, à 4 heures du soir.** Elles seront ouvertes à ce moment-là en présence des intéressés.

L'enveloppe devra porter la suscription « **Soumission pour la correction Chexbres-Chardonne** ».

Les entrepreneurs qui voudraient visiter le tracé avant la rentrée des récoltes devront s'entendre, au préalable, avec les autorités compétentes et les propriétaires intéressés.

Lausanne, le 15 septembre 1908.

N. 1704 L.

Le Chef du Département
des Travaux publics :
Paul ETIER.

Avis de concours.

La Direction de la Fabrique bâloise de Produits chimiques ouvre un concours pour les travaux de **terrassement et de maçonnerie** pour la conduite forcée et les fondations de l'**usine de la Viège, à Monthey** (canton du Valais).

S'adresser, pour consulter les plans et conditions, à notre bureau, à Monthey.

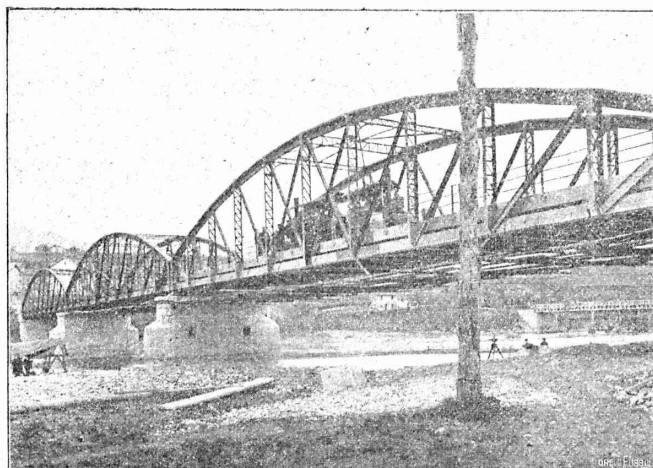
Les soumissions portant la mention « **offre pour la conduite forcée et l'usine** » devront parvenir sous pli fermé à la direction de la **Fabrique bâloise de Produits chimiques, à Bâle, le 1^{er} octobre 1908 au plus tard.** (ZàG. 1718)

St-Gall, le 14 septembre 1908.

L. KURSTEINER, ingénieur.

Wartmann, Vallette & C^{ie}

Brougg (Argovie) et Genève, Grands Acacias, Plainpalais.



Constructions métalliques

Ponts, Passerelles, Charpentes
COMBLES - PLANCHERS

Bâtiments incombustibles en acier.

GAZOMÈTRES

Tôlerie. — Réservoirs en tous genres.
Pontons pour bains flottants et autres usages

TUYAUX EN ACIER

Charpentes pour grues et appareils de levage.
Barrages hydrauliques. - Ecluses, etc., etc.



Aciers Américains

véritables

fondus au creuset,

pour OUTILS de toutes sortes.

Qualités supérieures garanties.

Disques à fraiser, forgés et doublement recuits.

Acier d'argent (Acier fondu, étiré et poli).

Acier poli comprimé, pour transmissions, etc., etc.

Grand choix chez les seuls représentants pour la Suisse:

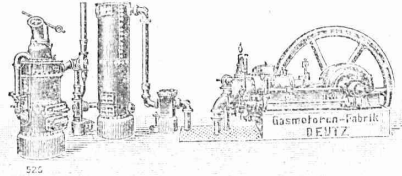
Affolter, Christen & Cie

BALE

FERS ET ACIERS EN GROS 3826

Demandez nos Prix-Courants, s. v. p.

GASMOTOREN-FABRIK „DEUTZ“ A.-G. ZÜRICH.



Moteurs à gaz pauvre « Deutz ».

Construction perfectionnée, surpassant toutes les précédentes.

Moteurs à huile lourde « Deutz »,

pour le fonctionnement à toutes sortes d'essences bon marché. 4442

Moteurs à benzine et à pétrole « Deutz ».

Consommation de combustible très réduite. Fonctionnement de tout repos.

Plus de 84,000 moteurs Deutz en marche, représentant plus de 685,000 HP.

Chamotte- & Dinas-Werke Homburg (Pfalz) G. m. b. H.

vorm. Gebrüder Kiefer

HOMBURG (Pfalz)

livrent des matières réfractaires de tous genres pour usages métallurgiques, ainsi que pour murage de chaudières, foyers circulaires, fours à chaux, fours à ciments, etc.

SPÉCIALITÉS :

Briques pour hauts-fourneaux, Cowper, fours à coke.

Briques poreuses pour conduites d'air chaud.

Briques pour poêles, tuyaux, bouchons-évier.

MORTIER CHAMOTTE

Briques de quartz pour fours à pudler, fours à souder et coupoles de fours.

Briques résistant aux acides pour fabriques de produits chimiques.

MORTIER DINAS

Chamotte en morceaux.

Médailles d'or : Kaiserslautern 1905 et Nürnberg 1906.

ATELIERS DE CONSTRUCTIONS MÉCANIQUES S. P. A.

KING & Co

MACHINES
CHAUDIÈRES
LOCOMOBILES
MACHINES DEMI-FIXES
ROULEAUX-
COMPRESSEURS

à VAPEUR

ZURICH

ADRESSE TÉLÉGRAPHIQUE :

KING-ZURICH

4818

Nous fabriquons et réparons

Compteurs à gaz Compteurs à eau

Gasmesser-Fabrik Luzern
Elster & Cie.

4521

ATELIERS DE TÉLÉGRAPHES G. HASLER, à BERNE (Suisse).

FONDÉS EN 1852

Appareils télégraphiques et téléphoniques.
Types spéciaux pour installations à courant fort.
SONNERIES ÉLECTRIQUES

Instruments météorologiques enregistreurs pour Observatoires.

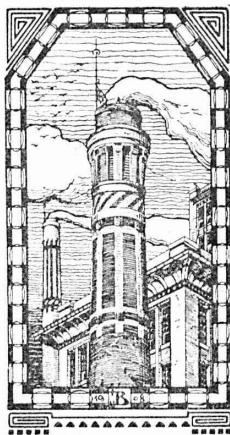
Enregistreurs à distance des niveaux d'eau.

Linnigraphes, Chronographes, etc.

Indicateurs - enregistreurs de vitesse pour locomotives.

Appareils divers pour chemins de fer.

MONTEURS EXPÉRIMENTÉS 209



J. N. BÜRKELE Maison de construction WINTERTHUR

SPÉCIALITÉS : 4695

*Cheminées de fabriques. — Ma-
conneries de chaudières de tous sys-
tèmes. — Construction de fourneaux
pour tous les services industriels.
— Construction de fabriques. — Re-
constructions et réparations promp-
tement exécutées. (Z à 1693 g)*

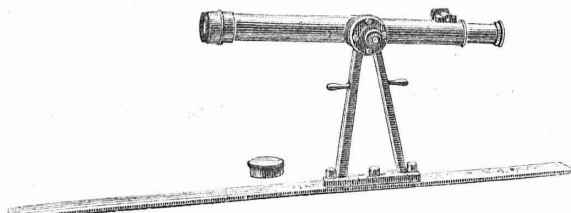
Références de premier ordre.
Projets et devis à disposition.
Dépôt en matériaux réfractaires.

Fabrique d'Instruments de Précision. S. A.

Bureaux et Ateliers, pl. du Vallon, LAUSANNE

INSTRUMENTS DE HAUTE PRÉCISION
Théodolites. Niveaux en tous genres. Alidades. Physique.
Fournitures diverses. Compas d'Aarau.

Téléphone N° 308.



Les réparations sont faites promptement
et très soigneusement.

4632

—o— Petite mécanique. — Travaux en tous genres. —o—

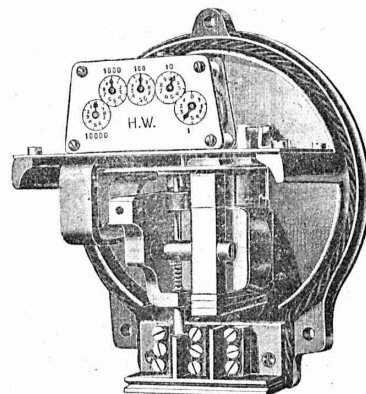
SOCIÉTÉ GENEVOISE

POUR LA

Construction d'Instruments de Physique et de Mécanique GENÈVE

COMPTEURS D'ÉNERGIE ÉLECTRIQUE

pour tout voltage
ou ampérage pour
courants alternatifs.



Compteurs à prix
multiples,
système Baumann,
adoptés par la
Commune de Lausanne.

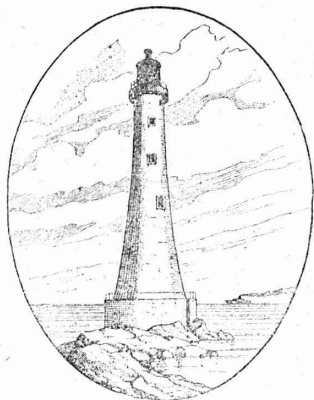
Instruments de précision pour Ingénieurs et Architectes.

Machines à froid et à glace.

INSTALLATIONS FRIGORIFIQUES COMPLÈTES

Devis et Prospectus gratis.

4688



Marque déposée.

Aucun architecte ne devrait remettre des travaux

Z à 1318 g.

DES TYPES DE FEUILLES SONT ENVOYÉES GRATIS ET FRANCO

E. PFENNINGER

succeseur de
C.-F. Billwiller & Cie, Zurich.

Articles techniques

Succursale : Lausanne, rue du Midi 20

sans que l'entrepreneur ne tienne mes
registres de rapports
et mes
journaux de construction

4455-1

== GRANIT ==

Société anonyme **H. SCHULTHESS**

Téléphone — Siège à **PERSONICO** — Bureau à **LAVORGO (Tessin)** — Téléphone

Grandes carrières de granit près de PERSONICO (gare de Bodio), CRESCIANO (gare d'Osogna) et dans la vallée VERZASCA avec chantier près la gare de GORDOLA.

Exécution de pierre de taille en granit du genre le plus simple au plus riche.

Travaux ornementés en granit blanc de grain très fin de la Vallée Verzasca.

DALLES DE TOUTES DIMENSIONS

SPÉCIALITÉ :

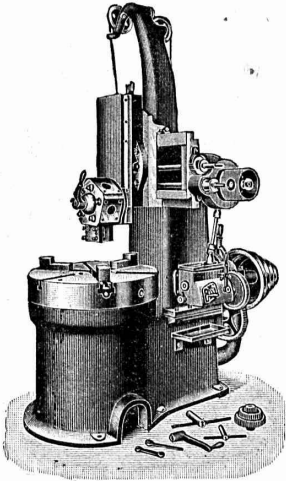
Semelles en gneiss blanc fin pour escaliers en fer ou béton armé, dès 5 cm. d'épaisseur.

Marbres rouges et colorés d'Arzo pour colonnes et travaux de décoration.

RÉFÉRENCES DE PREMIER ORDRE — 0 — SERVICE PROMPT ET SOIGNÉ — 0 — PRIX MODÉRÉS

S'adresser à la Direction, à Lavorgo (Tessin), ou à **M. FÉLIX POUSAZ**, représentant, route de la Borde, 63, LAUSANNE

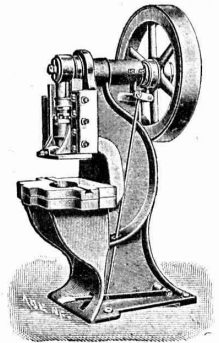
ALFRED RUBIN, Ingénieur, Zürich I. Bahnhofstrasse, 94.



1. **Presses à excentrique et à friction**, Presses à emboutir, Balanciers, Laminoirs, Cisailles, Tours à repousser et à lisser, etc.

2. **Machines-Outils modernes**. Tours divers, Etaux limeurs, Machines à fraiser, percer, meuler, affuter, etc. 3621

3. **Matériel pour chemins de fer et tramways**, fil de fer et d'acier galvanisé, fil de cuivre. Ressorts pour wagons. Pièces forgées, arbres en acier nickelé, aiguillages et croisements en acier maganese. Installation complète d'atelier et d'outillage pour tramways.



POUTRES SIEGWART

Plancher en béton armé, consistant en poutres creuses fabriquées séparément à l'avance dans nos usines à Lyss et mises sur place l'une à côté de l'autre. **Pose très simple, sans coffrage, ni échafaudage**, par conséquent point de danger d'un décentrement prématuré. 4739

Possibilité de charger les planchers **immédiatement après la pose des poutres**, permettant ainsi un avancement des travaux **sans retard**.

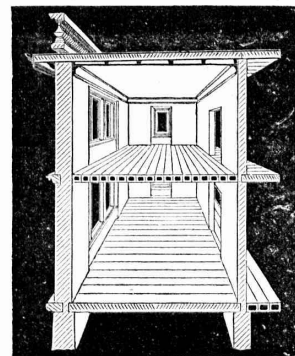
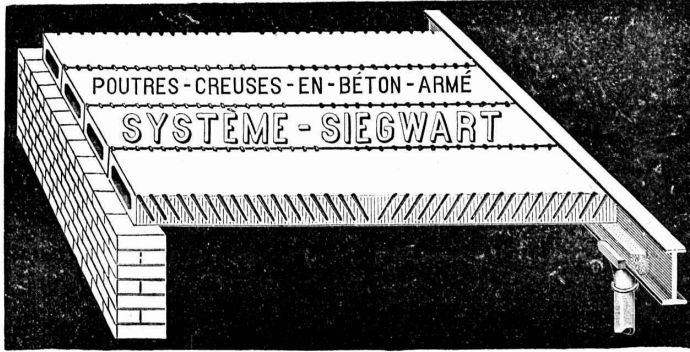
Grande sécurité contre l'incendie et action isolante au point de vue de la température et du son.

Devis gratuits à disposition.
Production annuelle : 30 à 50,000 m².

G. & A. BANGERTER Fabrique de produits en ciment.
LYSS (Berne).

Seuls concessionnaires pour les cantons de Bâle, Soleure, Berne et la Suisse romande.

Représentant pour les cantons de Vaud, Valais et Genève :
M. L. KOCH, à LAUSANNE



Le plus ancien et plus éprouvé des systèmes de béton armé, fabriqués machinalement

FRITZ MARTI Société anonyme, BERNE

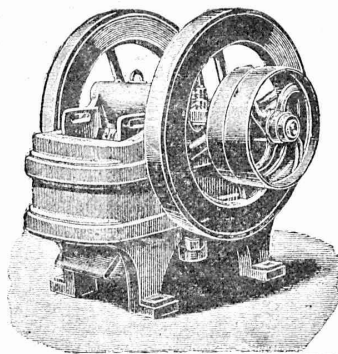
POMPES à diaphragme et centrifuges.

Locomotives, Moteurs disponibles de 6 à 50 chevaux.

Concasseurs pour faire le gravier et le sable.

TREUILS — DRAGUES 4550-3a

Disponibles à **BERNE** et **WALLISELLEN**



Matériel d'entrepreneurs

Voies transportables, Croisements,
Vagonnets,
Plaques tournantes,
Roues, essieux montés. Coussinets.

LOCOMOTIVES d'entrepreneurs de 10-70 chevaux.

VENTE et **LOCATION**

SOCIÉTÉ ANONYME D'ENTREPRISES ET DE CONSTRUCTIONS

NEUCHÂTEL

Bureau : Coq-d'Inde, 24.
Téléphone N° 756.

Adresse télégraphique :

ENTREPRISES, NEUCHÂTEL

NEUCHÂTEL et LAUSANNE

Entreprises de Travaux publics.

LAUSANNE

Bureau et Magasin : Avenue Ruchonnet.
Téléphone N° 2235.

Adresse télégraphique :

ENTREPRISES, LAUSANNE

BÉTON ARMÉ

Bâtiments, fabriques, réservoirs, ponts, etc.

SÉCIALITÉ DE CARRELAGES EN TOUS GENRES (Fourniture et pose). — **EXPOSITION PERMANENTE**
Produits des Fabriques RANSBACH, HEMIXEN, APPIANI, RAGONITZ, etc. — Appareils sanitaires anglais de la Maison TWYFORDS
Pavages et asphaltages en tous genres. Concessionnaires de la Asphalt Paving Co Ltd.
Roc et pierre de taille jaune d'Hauterive, carrières de la Société. (4403)

Bureau technique. — Plans et devis à disposition sur demande.

Exploitation de Marbre de la carrière de Daviaz MASSONGEX (Valais).

Pierre dure de qualité exceptionnelle (supérieure mais assimilable à celles de Collombey et Arvel), à grain fin homogène gris-clair, rose-vert, résistant à plus de 1600 kilos au centimètre carré ; inaltérable aux intempéries. — Pour travaux de constructions soignées : Pierre de taille de premier choix pour bâtiments, marbreries, etc.

Envoi d'échantillons et devis sur vu des plans et dessins soumis.

Vente de Mastic Meyer.

Cette carrière, en bon état d'exploitation et bien outillée, serait cédée au besoin à un preneur intelligent connaissant la partie. Conditions avantageuses. (4680)

C. CHAMOREL

Entrepreneur et marchand de pierres, La Borde, Lausanne.

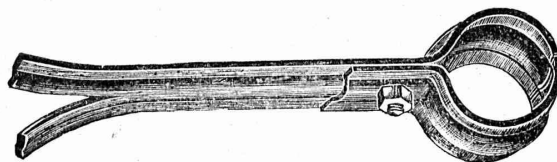
Louis PERRIER

GENÈVE - 7, Rue du Vuache, 7 - GENÈVE

Entrepreneur de maçonnerie et béton armé.

Spécialité de blocs creux en béton armé pour construction de villas, ateliers, etc., etc.

Béton armé système Münch, pour planchers, ponts, réservoirs, fondations, etc. 4691



Max SCHMIDT & Cie Place St-Laurent 25 et Terreaux 2
LAUSANNE

Concessionnaires de la vente en Suisse des 3708

COLLIERS NORMAUX

N° 5 A,

pour INSTALLATIONS de CHAUFFAGES CENTRAUX

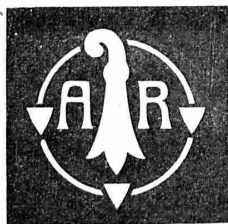
Librairie F. ROUGE & Cie, Lausanne.
4, Rue Haldimand, 4.

Formulaire
de l'Electricien
et du Mécanicien

par E. HOSPITALIER

Vingt-deuxième édition (1908), par G. ROUX.

1 volume in-16, cartonné toile, tranches rouges, 10 fr.



Exécution de Travaux d'Art sur Métaux

Fer forgé, cuivre, laiton, etc. 4900
Forgés, martelés, emboutis, ciselés.

Ateliers Ringgenbach — Bâle



Installations de **drainage**, éventuellement avec désinfection automatique, pour usages domestiques et industriels.

Installations de **clarification** des fèces.

Installations de **purification** d'eau potable pour maisons isolées, localités ou industries.

Projets d'**installations sanitaires** modernes pour hôtels, villas, établissements, hôpitaux, installations industrielles, etc.

Surveillance de travaux.

Expertises et rapports.

Contrôle de règlement de compte.

Pas de maison d'installation personnelle.

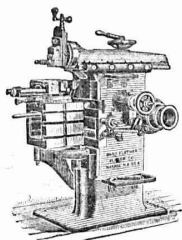
J. J. Æppli - Stocker

Ingénieur

Stadthausquai, 11, ZURICH

DIPLOME et MÉDAILLE :

Exposition Internationale Milan 1906.



J. Lambercier & C^{ie}, Genève

* Fabrique d'Huiles et Graisses industrielles. *
SPÉCIALITÉ DE 229

Fournitures pour Usines

** Organes de transmissions. **
Arbres, Paliers, Courroies, Graisseurs, etc.
MACHINES, OUTILS AMÉRICAINS & AUTRES

TRAVAUX D'ASPHALTAGE

et applications diverses de matières asphaltiques. 4050

ISOLANTS — Couvertures légères. — ISOLANTS

Planelles en asphalte comprimée, résistantes à 335 kgs par cm².

H. LAVANCHY & FILS, Vevey

POUTRELLES CIMENT ARMÉ, Système O. Lavanchy.

FABRIQUES DE PARQUETS. Menuiserie et Scierie mécanique.

STUBER & C^{ie}

SCHUPFEN (Canton de BERNE, Suisse). Téléphone.

Parquets des plus simples aux plus riches. Parquets s^r bitume

Fabrique de fenêtres. — Usines hydrauliques et à vapeur. 3865

GERBER-BEAUJEU, représentant.

Téléphone 1965. Le Mont-Rose, route de Montoie, Lausanne. Téléphone 1965.

BLIND & C^{ie}

Fabrique de fenêtres et menuiserie mécanique
OBERRIEDEN-ZURICH

se recommandent pour l'exécution de tous les travaux de vitrerie et de menuiserie. — Très grande capacité productive. 4756

Références de premier ordre. (Zà 2107 g)

Société pour la vente des Chaux et Ciments

DE LA SUISSE ROMANDE (G. P. B.)

LAUSANNE

Puissance de production en ciments, chaux et plâtres, 15,000 wagons de 10 tonnes.

Comprend les

Usines de Grandchamp et de Roche.

Usines de la Paudèze.

Usines de Baulmes et de Vouvry.

Ciment Portland artificiel.

Ciment naturel. — Ciment prompt.

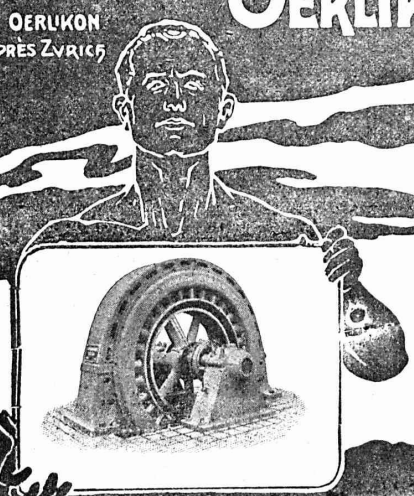
Ciments mixtes (Paudézite, Rochite).

Chaux lourdes, mi-lourdes et légères.

BUREAU DE VENTE POUR LA SUISSE FRANÇAISE (Neuchâtel excepté)
des Chaux hydrauliques et Ciments des Usines neuchâtelaises.

ATELIERS DE CONSTRUCTION OERLIKON

OERLIKON
PRÈS ZÜRICH



Moteurs Electriques

de toutes grandeurs et pour tous les genres de courant.

Moteurs spéciaux pour appareils de levage.

Moteurs à carcasse étanche. 4230

Moteurs mono- et triphasés à vitesse variable.

Téléphone 1771 RENSEIGNEMENTS ET DEVIS : Téléphone 1771
à LAUSANNE. Gare Lausanne-Ouchy.



H. ROD & Cie
RENENS
FABRIQUE DE
Tuyaux, Carrelages et Briques
en ciment. 4937
Téléphone 1350

A. JUCKER
Succ^r de
Jucker - Wegmann
Papiers en gros
Zurich 4602
Spécialité de papiers
et toile à dessin et à
calquer, des meilleu-
res qualités, en rou-
leaux et feuilles.

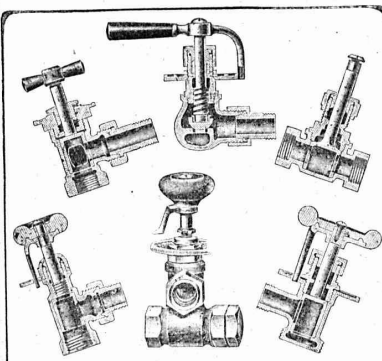
Téléphone 24.
Vitrages et
Devantures de magasin.



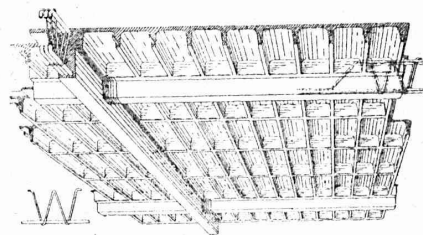
Escaliers en fer,
Marquises et Vérandas.
ETUDE - DEVIS 4730

Atelier de Serrurerie Mécanique
LAUSANNE * **H. RAPIN** * 8, Maupas
Entreprise générale de toute la Serrurerie en bâtiment et fer forgé.

Fonderie et Robinetterie de Lyss



SPÉCIALITÉ :
VANNES
de 3792
de tous systèmes
pour
Chauffages centraux
à eau chaude
et à vapeur.



Béton armé dans toutes ses applications.
Avant-projets, Etudes, Plans, Devis, gratis sur demande.

BÉTON ARMÉ
F. BRAZZOLA
Système breveté S. G. D. G. en tous pays y compris l'Allemagne
Bureau central d'études 4569
A. PARIS & L. BERTHOD, ingénieurs.
LAUSANNE - Avenue Louis Ruchonnet, 9 - LAUSANNE
Concessionnaires sont demandés.

L. BECK-WELTY
Ancien atelier Albert Pamblanc. 4649
6, Place du Pont LAUSANNE Place du Pont, 6.

Entreprise spéciale de COUVERTURES en Ciment ligneux
Installation et vérification de Paratonnerres. Ferblanterie et
Couverture pour bâtiments. Plomberie. Appareillage pour eau et gaz
Téléphone N° 1507.

D. DENZLER, Zurich.
CORDERIE MÉCANIQUE 4601
CORDES de transmission
pour la Bâtisse et Grues
de 15 à 45 mm., jusqu'à 200 m. de longueur,
en Chanvre, Coton et Acier (galvanisé).
ARTICLES DE CORDAGE EN TOUS GENRES

Aif. DIENER & Co, ZURICH II

Agents généraux pour la Suisse

de

1830

✱ la Fabrique de Porcelaine à Hermsdorf, S. A. ✱

Spécialités : Isolateurs pour haute et basse tension en porcelaine dure.

✱ ✱ Adt Frères, Société anonyme, Ennheim. ✱ ✱

Tubes isolateurs : avec armature de laiton ; avec armature de tôle d'acier plombée ; avec armature d'acier sans soudure ; sans armature de métal.

✱ ✱ F.-W. Busch, Lüdenscheid. ✱ ✱

Interrupteurs, commutateurs, douilles, coupe-circuits, etc.

Ing. V. Tedeschi & Cie, Société anonyme, à Turin.

Câbles et fils électriques.

Deutsch-oesterr. Mannesmannröhren-Werke, Düsseldorf

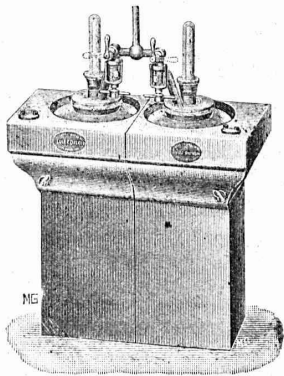
Tuyaux Mannesmann en acier sans soudure, pour conduite d'eau et du gaz ; poteaux pour le transport de l'énergie électrique. Tuyaux avec soudure.

USINES DU VALLON

CONSTRUCTIONS MÉCANIQUES ET MÉTALLIQUES

J. Duvillard, à Lausanne.

Fonderies de fer et de bronze. Ascenseurs. Monte-charges et appareils de levage. Turbines, roues et presses hydrauliques. Pompes pour haute pression. Presses à briques. Machines à battre, pressoirs et treuils. Tuyaux et réservoirs en tôle. Colonnes en fonte. 273



Appareil accouplé complet.

Cet appareil se charge par des briquettes de carbure comprimé, il est destiné à l'éclairage des voitures de chemin de fer, fourgons, locomotives, etc., ainsi qu'à différents locaux.

Appareils à gaz acétylène et générateurs multiples.

Brevet N° 35,993.

Seul constructeur :

Usine Decker, Neuchâtel (Suisse).

Approuvés par le Département fédéral des chemins de fer.

Adoptés par les Compagnies :

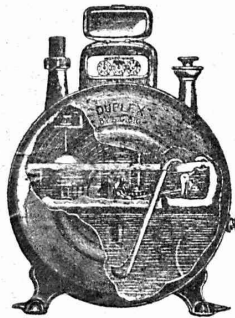
Yverdon-Ste-Croix (mars 1906)

et

Lausanne-Ouchy (mai 1907)

pour le matériel roulant, locomotives et voitures. 4461

Prospectus à disposition.



COMPAGNIE POUR LA FABRICATION des COMPTEURS et MATÉRIEL d'USINES à GAZ

Ancienne Maison
A^{de} Siry, Lizars & C^{ie}, Genève

Compteurs Duplex

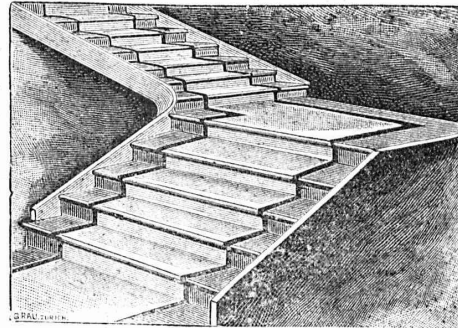
Nouveau compteur à mesure invariable et à volant équilibré. 4481

COMPTEURS SECS APPAREILS POUR USINES A GAZ

CONSTRUCTION d'USINES à GAZ COMPLÈTES

FABRIQUES RÉUNIES

de Xylolith et d'Acide carbonique, S. A. à WILDEGG (Canton d'Argovie).



Brevet N° 9080.

Brevet N° 9080.

MARCHES D'ESCALIER EN XYLOLITH

pour le revêtement d'escaliers en fer, bois, molasse, ou béton tournants, molasse usée. 4850

Incombustibles, pas glissant et de grande durabilité et résistance.

Couleurs unies ou avec forme de tapis coloré au centre.

Seulement en Suisse environ 10000 marches d'escalier, et environ 200,000 m² de parquets ont été posés jusqu'ici

Société Suisse des LIÈGES AGGLOMÉRÉS

Usine : Rue de Lancy, ACACIAS-GENÈVE

TÉLÉPHONE 5109

TÉLÉPHONE 5109

BRIQUES, CARREAUX & PANNEAUX

de toutes épaisseurs et dimensions, brevetées s. g. d. g.

pour hourdis de planchers, cloisons légères, plafonnages, revêtements isolants, toitures, pavages, chambres frigorifiques, glaciers, constructions démontables, habitations coloniales, hôpitaux, casernements, etc., etc.

MATÉRIAUX LÉGERS

4883

Isolants, Insonores, Incombustibles, Hydrofuges et Calorifuges.

De VALLIERE & SIMON, ingénieurs civils, 1, Place Cathédrale LAUSANNE

BÉTON ARMÉ

Système de VALLIÈRE. — Brevet Suisse 20,148.

Projets et études de: Ponts, planchers, sommiers, colonnes, réservoirs, cuves de gazomètres, silos, fondations, toitures, tuyaux, canaux, etc.

Représentants pour la Suisse et la France du système MELAN pour ponts en béton armé.

Renseignements et devis gratuits.

4895

Concessionnaires : F. Riondel & Fils, Genève. E. Bellorini, Lausanne. Chollet & C^{ie}, Vevey et Montreux.

ROBERT AEBI & Co, ZURICH

Dépôts à ZURICH et BERNE

Voies transportables.
WAGONNETS

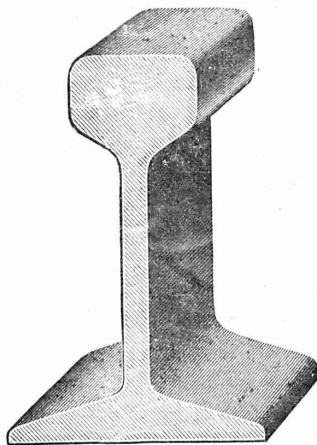
Plaques tournantes. — Croisements.
Essieux montés, roues, etc.

LOCOMOTIVES

Locomobiles. —o— Moteurs.

POMPES

VENTE et LOCATION



BÉTONNIÈRE brevetée
pour 20-200 m³ par jour.
Plus de 450 machines fournies.

CONCASSEUR

Construction perfectionnée,
sans ou avec laminoir.

— RÉFÉRENCES A DISPOSITION —

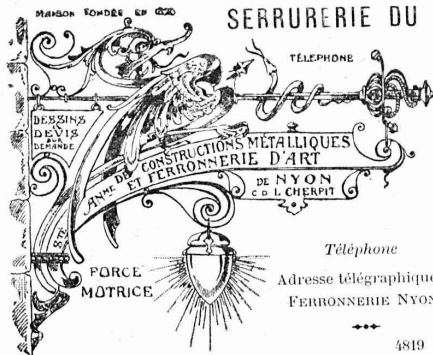
APPAREILS de LEVAGE

Outils de tout genre.

VENTE et LOCATION

CHARPENTES EN FER

SERRURERIE DU BATIMENT



Suspensions
POUR
ÉLECTRICITÉ
GAZ et
PÉTROLE

CHENETS,
LANDIERS
APPLIQUES

Jardins d'hiver
Serres
Vérandahs

Téléphone
Adresse télégraphique:
FERRONNERIE NYON

4819

Bow-Windows — Marquises.
PORTAILS — BALCONS

Paris 1897: Méd. vermeil.
Yverdon 1894: Méd. argent.
Genève 1896: Méd. argent.
Vevey 1901: Méd. argent.

Atelier Mécanique de Menuiserie JACCOUD-HURNI

LAUSANNE, Clos Ouest, route de Morges — Téléphone 2067.

SUPPRESSION DES SEUILS — BREVET 50 116

Cet appareil, par sa simplicité et la modicité de son prix, est invité à progresser rapidement, car il supprime les fort nombreux inconvénients du seuil actuel. Ce nouvel appareil ferme hermétiquement toute porte et évite ainsi les jours, courants d'air, etc., qui se produisent avec les seuils, carrés ou à dos d'âne, employés actuellement. Par le même procédé suppression des bourrelets.

VITRAUX D'ART de tous styles.

DREVARD & DUBOST

ARTISTES PEINTRES-VERRIERS SPÉCIALISTES
Avenue d'Ouchy, 11, Villa Le Closelet, Lausanne (Suisse).

VITRAUX POUR VILLAS, BOW-WINDOW, SALLES A MANGER
VERRES ET GLACES. SPÉCIALITÉ DE MONTAGE SUR CUIVRE
Décoration sur Opaline. — Restauration de Vitraux. 4463
Prix modérés. — Téléphone 1346.

MENUISERIE D'ART et de bâtiment

J. CHAUVY & Co

A. GOLAY, successeur

Maison fondée en 1830.

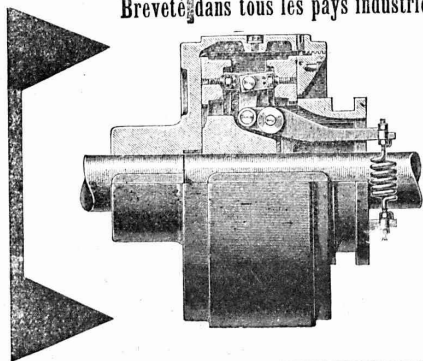
8, Maupas LAUSANNE Maupas, 8

TELEPHONE 781 4804

EMBRAYAGE BENN

Breveté dans tous les pays industriels et reconnu partout comme étant le plus simple et le meilleur Embrayage à friction.

Sans segments en bois. Aucune partie saillante. Complètement fermé.



Installations de

TRANSMISSIONS

POUR TOUTES LES BRANCHES DE L'INDUSTRIE

Société des USINES de LOUIS de ROLL

USINE DE GLUS