

**Zeitschrift:** Bulletin technique de la Suisse romande  
**Band:** 34 (1908)  
**Heft:** 17

## Werbung

### Nutzungsbedingungen

Die ETH-Bibliothek ist die Anbieterin der digitalisierten Zeitschriften auf E-Periodica. Sie besitzt keine Urheberrechte an den Zeitschriften und ist nicht verantwortlich für deren Inhalte. Die Rechte liegen in der Regel bei den Herausgebern beziehungsweise den externen Rechteinhabern. Das Veröffentlichen von Bildern in Print- und Online-Publikationen sowie auf Social Media-Kanälen oder Webseiten ist nur mit vorheriger Genehmigung der Rechteinhaber erlaubt. [Mehr erfahren](#)

### Conditions d'utilisation

L'ETH Library est le fournisseur des revues numérisées. Elle ne détient aucun droit d'auteur sur les revues et n'est pas responsable de leur contenu. En règle générale, les droits sont détenus par les éditeurs ou les détenteurs de droits externes. La reproduction d'images dans des publications imprimées ou en ligne ainsi que sur des canaux de médias sociaux ou des sites web n'est autorisée qu'avec l'accord préalable des détenteurs des droits. [En savoir plus](#)

### Terms of use

The ETH Library is the provider of the digitised journals. It does not own any copyrights to the journals and is not responsible for their content. The rights usually lie with the publishers or the external rights holders. Publishing images in print and online publications, as well as on social media channels or websites, is only permitted with the prior consent of the rights holders. [Find out more](#)

**Download PDF:** 04.05.2026

**ETH-Bibliothek Zürich, E-Periodica, <https://www.e-periodica.ch>**

Fabrique lausannoise d'appareils de chauffage.  
**G. WEBER, constructeur**

ROUTE de MORGES, PETIT-PRÉLAZ  
 LAUSANNE 4812

**CHAUFFAGES CENTRAUX**

à eau chaude et vapeur à basse pression.

CHAUFFAGES CENTRAUX LOCAUX (localisés à un seul appartement).

*Installations complètes de cuisines d'hôtels  
 donnant une grande économie de combustibles.*

*Séchoirs, Bains, Buanderie perfectionnée, Brevet + 11466*

**CALORIFÈRES UNIVERSELS**

Etudes techniques et devis sur demande.



**J. WALSER & Co**

ENTREPRISE DE CONSTRUCTIONS  
 WINTERTHUR

SPÉCIALITÉS : 4722

**Cheminées d'usines et de Chauffage.**

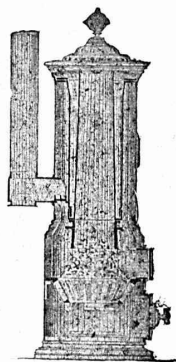
**Maçonneries de Chaudières**  
 de tous systèmes.

**Construction de Fourneaux**  
 pour tous les services industriels.

**Matériaux réfractaires** en toutes qualités.

Maison fondée en 1880

Fabrique de Chauffage central et Poélerie moderne.  
**C. SAMBUC FILS & C<sup>ie</sup>, Lausanne**



**CHAUFFAGES CENTRAUX**

à eau chaude et vapeur à basse pression.

**Calorifères - Thermosiphons élégants**  
 pour appartements. 4772

**Installations complètes de CUISINES d'HOTELS**

*Séchoirs, Bains et Buanderies, à forfait.*

**Calorifères Universels brevetés**

avec régulateurs de tirage, + N° 25,968.

**Exposition Internat. Milan 1906:  
 Diplôme d'Honneur et Médaille d'Or.**

*Etudes Techniques et Devis sur demande.*

**POUR ENTREPRENEURS**

**10 wagons lames de sapin blanc** de Suède belle qualité, **une seule largeur**, jusqu'à 6,40 mètres de long, bien travaillées, le mètre carré **Fr. 2.35** franco dans toute station suisse sur voie normale. 4758

Renseignements sous B. R. S. au bureau de l'Indicateur Vaudois, Lausanne.

**Ingénieur-mécanicien**

Ecoles d'horlogerie et de mécanique.

**VILLE DE LA CHAUX-DE-FONDS**

La place de Directeur de l'Ecole de mécanique est mise au concours.

Les postulants doivent être porteurs du diplôme d'ingénieur-mécanicien et fournir des références.

Entrée 1<sup>er</sup> mai 1909.

Pour renseignements et inscriptions, s'adresser à Monsieur Ali Jeanrenaud, Président de la Commission. (H. 7174 C.).

**Mise au Concours.**

**CANTON DE GENÈVE**

Le Conseil d'Etat du canton de Genève ouvre un concours entre les architectes suisses ou domiciliés en Suisse, pour le choix d'un emplacement et l'élaboration des plans d'une Ecole secondaire et supérieure des jeunes filles.

Le concours est à deux degrés, savoir :

1<sup>o</sup> **Un concours général d'idées**, sur le choix d'un emplacement, avec esquisses des plans du futur bâtiment ;

2<sup>o</sup> **Un concours définitif** sur l'emplacement choisi.

Le Jury désignera les cinq meilleurs projets présentés au concours d'idées dont les auteurs seuls seront admis au concours définitif.

Une somme de 6000 fr. est mise à la disposition du Jury pour récompenser les cinq projets qui seront présentés au concours définitif.

Dernier délai pour la réception des projets (concours 1<sup>er</sup> degré) : le 31 octobre 1908, avant 5 heures du soir.

Le programme et le plan de situation du terrain proposé par le Conseil d'Etat sont délivrés sur demande, moyennant remboursement de Fr. 3. Pour envoi du programme et demande de renseignements, s'adresser à M. l'architecte cantonal, Grand'Rue, 39.

Genève, le 30 juillet 1908.

Le Département des Travaux publics.

**Concours**

pour le choix d'un emplacement et l'élaboration des plans d'une Ecole secondaire et supérieure des jeunes filles (Genève).

MM. les Architectes déjà en possession du programme de ce concours sont informés qu'il y a été apporté les adjonctions suivantes :

ART. 3. — Les concurrents présenteront :

Un plan de situation indiquant les parcelles nécessaires à l'établissement de leur projet [teinte plate sans indication de distribution].

Un plan de chaque étage, etc...

ART. 5. — Après la décision du Jury, les projets de chaque concours seront exposés publiquement pendant 15 jours au Bâtiment électoral. Pour le concours au 1<sup>er</sup> degré, seul le plan de situation sera exposé et les plans de distribution et d'élévation des cinq candidats primés leur seront retournés immédiatement après le jugement du jury.

Le rapport du jury, etc...

**Mise au Concours.**

La Direction du 1<sup>er</sup> Arrondissement des Chemins de fer fédéraux, à Lausanne, ouvre un concours pour la fourniture d'une grue de chargement pivotante, de 10 tonnes de force et de 5 mètres de volée, à installer sur quai à la gare de Romont.

On peut se procurer les conditions spéciales à cette fourni-

ture en s'adressant au bureau de l'ingénieur en chef de la voie, bâtiment d'administration C. F. F., à Lausanne.

Les offres devront parvenir le 25 septembre 1908, au plus tard, à la Direction soussignée, sous pli fermé portant la suscription « Fourniture d'une grue de chargement pour la gare de Romont ».

Les soumissionnaires resteront liés par leur offre jusqu'au 10 octobre 1908.

Lausanne, le 28 août 1908.

(L. 1564 L.)

Direction du 1<sup>er</sup> arrondissement  
des Chemins de fer fédéraux.

## Ecole polytechnique fédérale A ZURICH

La chaire de géodésie et de topographie, devenue vacante par le décès du titulaire, est mise au concours pour le 1<sup>er</sup> avril 1909.

Les offres, accompagnées d'un « curriculum vitae » et de certificats, doivent être adressées, avant le 15 octobre 1908, au soussigné qui donnera de plus amples renseignements à ceux qui en feront la demande.

Zurich, le 7 septembre 1908.

Le président du conseil  
de l'école polytechnique fédérale suisse :

Dr R. GNEHM.

M. S.-Z. de Ferranti, à Londres, propriétaire des brevets suisses N° 36,432, du 21 décembre 1905, pour : « Machine pour souder des aubes sur un élément de turbine » et N° 37,054, du 21 décembre 1905 pour : « Elément de turbine destiné à porter des aubes », désire entrer en relation avec des fabricants suisses, en vue de la fabrication de l'article breveté, et serait disposé à céder des licences d'exploitation ou à vendre ses brevets.

Prière d'adresser les offres ou propositions à M. E. IMERSCHNEIDER, ingénieur-conseil, 8, boulevard James Fazy, à Genève, qui les transmettra volontiers à qui de droit.

### Locomotives.

Jeune Suisse, 28 ans, employé 7 ans dans grande Administration de chemins de fer, connaissant à fond le service des locomotives, cherche place dans service Traction de Compagnie secondaire ou usine. Certificats à disposition. Ecrire sous D25,316 L à Haasenstein & Vogler, Lausanne (Suisse).

### Electro - technicien,

Suisse allemand, ayant travaillé un certain temps dans la construction et l'exploitation d'usines électriques, bien au courant de tous les travaux de la branche,

#### cherche engagement

convenable, afin de se perfectionner dans la langue française.

Prière d'adresser les offres sous chiffre Z. J. 8909, à Rudolf Mosse, Zurich. (Z. 7887 c.)

Jeune dessinateur - architecte, 3 ans pratique, cherche place chez architecte ou entrepreneur pour se perfectionner. Préentions modestes.

Adresser les offres chez M. G. Autran, ingénieur, 3, rue de l'Université, Genève.

P. JÆGER, Küssnacht, Zürich.

### Traductions techniques

en anglais, allemand, italien, espagnol.

## LIBRAIRIE F. ROUGE & C<sup>IE</sup>

LAUSANNE - 4, Rue Haldimand, 4 - LAUSANNE

Grand choix d'Ouvrages Technologiques.

## Photogravure "Bienna," Bienna • 40, Rue du Contrôle DESSINS ET CLICHÉS POUR L'IMPRIMERIE

Librairie F. ROUGE & C<sup>ie</sup>, Lausanne.  
4, Rue Haldimand, 4.

### Formulaire

## de l'Electricien et du Mécanicien

par E. HOSPITALIER

Vingt-deuxième édition (1908), par G. ROUX.

1 volume in-16, cartonné toile, tranches rouges, 10 fr.

## TUYAUX DE CHOINDEZ



### Tubes Mannesmann.

## Scierie électrique du Boulevard

ENTREPRISE DE CHARPENTERIE

Fribourg PIERRE WINCKLER (Suisse)

### Bois de construction

charpente équarrie à la scie, planches brutes, créteés, travaillées, lames, liteaux, lattes, etc., livrables sur demande.

Livraison prompte et soignée.

4087

## CARRELAGES

### de Winterthour.

3698

Carreaux en faïence pour revêtements.

A. Werner-Graf,  
Winterthour.

## SOCIÉTÉ ANONYME D'ENTREPRISES ET DE CONSTRUCTIONS

NEUCHÂTEL

Bureau : Coq-d'Inde, 24.

Téléphone N° 756.

Adresse télégraphique :

ENTREPRISES, NEUCHÂTEL

NEUCHÂTEL et LAUSANNE

Entreprises de Travaux publics.

LAUSANNE

Bureau et Magasin : Avenue Ruchonnet.

Téléphone N° 2235.

Adresse télégraphique :

ENTREPRISES, LAUSANNE

### BÉTON ARMÉ

Bâtiments, fabriques, réservoirs, ponts, etc.

### SÉCIALITÉ DE CARRELAGES EN TOUS GENRES (Fourniture et pose). — EXPOSITION PERMANENTE

Produits des Fabriques RANSBACH, HEMIXEN, APPIANI, RAGONITZ, etc. — Appareils sanitaires anglais de la Maison TWYFORDS  
Pavages et asphaltages en tous genres. Concessionnaires de la Asphalt Paving Co<sup>e</sup> Ltd.

Roc et pierre de taille jaune d'Hauterive, carrières de la Société.

(4403)

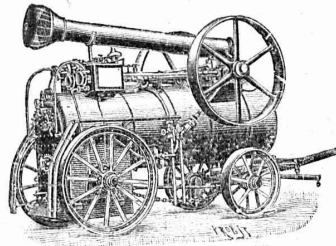
Bureau technique. — Plans et devis à disposition sur demande.

# FRITZ MARTI Société anonyme, BERNE

Dépôts à :  
Berne, Yverdon et Wallisellen.

**VENTE et LOCATION de :**  
**Matériel d'entrepreneurs**

Voies transportables, vagonnets, croisements,  
plaques tournantes, roues et essieux montés.



Locomotives, - Machines pr la construction.

Locomobiles disponibles de 6-50 HP.

POMPES — DRAGUES 4550-1a

Concasseurs pour faire le gravier et le sable.

Bétonnières américaines système « Smith ».

Treuil à vapeur et à l'électricité.

Poulies différentielles. Chats roulants, etc.

Berlin 1907, Médaille d'Or et Prix d'honneur

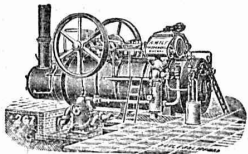
## R. WOLF

Magdebourg-Buckau

Représentant :

**W. THIELE**

Zurich.



### Demi-Fixes et Locomobiles

à vapeur saturée et à vapeur sur-  
chauffée de 10 à 600 chevaux.

**FORCE MOTRICE LA PLUS ÉCONOMIQUE  
POUR TOUTES LES BRANCHES DE L'INDUSTRIE**

Conduite facile. Sécurité de marche absolue. Grande réserve de force.  
Marche régulière et silencieuse. Emploi de n'importe quel combustible.  
Emploi de la vapeur d'échappement pour le chauffage et autres  
usages auxiliaires.

Production 600,000 chevaux.

## Exploitation de Marbre de la carrière de Daviaz MASSONGEX (Valais).

Pierre dure de qualité exceptionnelle (supérieure mais assimilable à celles de Collombey et Arvel), à grain fin homogène gris-clair, rose-vert, résistant à plus de 1600 kilos au centimètre carré ; inaltérable aux intempéries. — Pour travaux de constructions soignées : Pierre de taille de premier choix pour bâtiments, marbreries, etc.

Envoi d'échantillons et devis sur vu des plans et dessins soumis.

Vente de Mastic Meyer.

Cette carrière, en bon état d'exploitation et bien outillée, serait cédée au besoin à un preneur intelligent connaissant la partie. Conditions avantageuses. (4686)

### C. CHAMOREL

Entrepreneur et marchand de pierres, La Borde, Lausanne.



## Chamotte-& Dinas-Werke Homburg (Pfalz) G. m. b. H.

vorm. Gebrüder Kiefer

### HOMBURG (Pfalz)

livrent des matières réfractaires de tous genres pour usages métallurgiques, ainsi que pour murage de chaudières, foyers circulaires, fours à chaux, fours à ciments, etc.

#### SPÉCIALITÉS :

Briques pour hauts-fourneaux, Cowper, fours à coke.

Briques poreuses pour conduites d'air chaud.

Briques pour poêles, tuyaux, bouchons-évier.

**MORTIER CHAMOTTE**

Briques de quartz pour fours à pudler, fours à souder et coupoles de fours.

Briques résistant aux acides pour fabriques de produits chimiques.

**MORTIER DINAS**

Chamotte en morceaux.

Médailles d'or : Kaiserslautern 1905 et Nürnberg 1906.

## ATELIERS DE CONSTRUCTIONS MÉCANIQUES S. P. A.

# KING & Co

MACHINES  
CHAUDIÈRES  
LOCOMOBILES  
MACHINES DEMI-FIXES  
ROULEAUX-  
COMPRESSEURS

# à VAPEUR

## ZURICH

ADRESSE TÉLÉGRAPHIQUE :

## KING-ZURICH

4818

Nous fabriquons et réparons

# Compteurs à gaz Compteurs à eau

Gasmesser-Fabrik Luzern  
Elster & Cie.

4521

## ATELIERS DE TÉLÉGRAPHES G. HASLER, à BERNE (Suisse).

FONDÉS EN 1852

Appareils télégraphiques et téléphoniques.

Types spéciaux pour installations à courant fort.

SONNERIES ÉLECTRIQUES

Instruments météorologiques enregistreurs pour Observatoires.

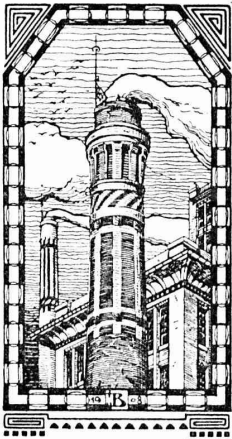
Enregistreurs à distance des niveaux d'eau.

*Linnigraphes, Chronographes, etc.*

Indicateurs - enregistreurs de vitesse pour locomotives.

Appareils divers pour chemins de fer.

MONTEURS EXPÉRIMENTÉS 209



### J. N. BÜRKEL Maison de construction WINTERTHUR

SPÉCIALITÉS : 4695

*Cheminées de fabriques. — Maçonneries de chaudières de tous systèmes. — Construction de fourneaux pour tous les services industriels. — Construction de fabriques. — Reconstructions et réparations promptement exécutées. (Z à 4693 g)*

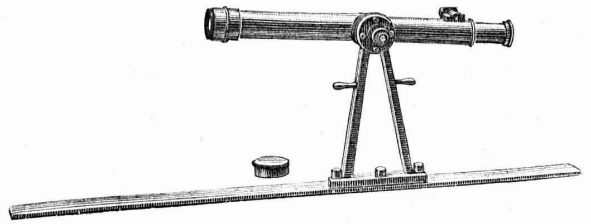
Références de premier ordre.  
Projets et devis à disposition.  
Dépôt en matériaux réfractaires.

## Fabrique d'Instruments de Précision. S. A.

Bureaux et Ateliers, pl. du Vallon, LAUSANNE

INSTRUMENTS DE HAUTE PRÉCISION  
Théodolites. Niveaux en tous genres. Alidades. Physique.  
Fournitures diverses. Compas d'Aarau.

Téléphone N° 308.



Les réparations sont faites promptement  
et très soigneusement.

4632

—o— Petite mécanique. — Travaux en tous genres. —o—

## SOCIÉTÉ GENEVOISE

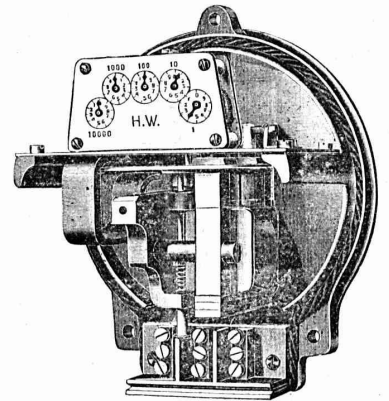
POUR LA

### Construction d'Instruments de Physique et de Mécanique GENÈVE

#### COMPTEURS D'ÉNERGIE ÉLECTRIQUE

pour tout voltage  
ou ampérage pour  
courants alternatifs.

Compteurs à prix  
multiples,  
système Baumann,  
adoptés par la  
Commune de Lausanne.



Instruments de précision pour Ingénieurs et Architectes.

#### Machines à froid et à glace.

#### INSTALLATIONS FRIGORIFIQUES COMPLÈTES

Devis et Prospectus gratis.

4688



Marque déposée.

## Héliographiez-vous vous même ?

Prière alors de demander mon

Prix-courant spécial des ustensiles

et des papiers à héliographier

### E. PFENNINGER

Successeur de  
C.-F. Billwiller & C<sup>ie</sup>, Zurich.

ARTICLES TECHNIQUES

Succursale : **LAUSANNE, rue du Midi 20**

4455-V

### Société Anonyme Weimar

pour la

### Construction d'Appareils, à Weimar.

Appareils de désinfection stables et transportables pour tous buts.  
Pompes Vacuum pour la Vidange des fosses.  
Balayuses, voitures d'arrosage public.  
Véhicules pour le transport du limon et des gadoues.  
Matériel de toute solidité, techniquement parfait et éprouvé pratiquement.

### Société Westphalienne pour la vente des Appareils, à Hagen.

#### Dérivateur de vapeur marque « Kreuzstrom »:

pour installations industrielles à vapeur de tous genres et chauffages centraux, ne possède pas de parties mobiles et fonctionne admirablement! N'est pas un condensateur et permet ainsi de réaliser une grande économie de vapeur.

Soupape-indicateur de niveau avec dispositif permettant une pose facile du tube.

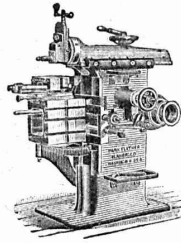
### David Grove, ingénieur de la Cour royale CHARLOTTENBOURG

Projets pour l'exploitation et la destruction de cadavres et déchets d'animaux de tous genres et fourniture des appareils y relatifs.  
Etuves Vacuum. 4831  
Appareils de séchage pour tous produits.  
Cheminées brevetées et hausses d'aération, sans rivales.

Représentant général pour la Suisse et l'Italie :

### J. J. AEPPLI-STOCKER, Ingénieur Stadthausquai, 11, Zurich.

Diplôme et Médaille, Exposition internationale Milan 1906.  
Prix-Courant et Prospectus à disposition.



### J. Lamercier & C<sup>ie</sup>, Genève

\* Fabrique d'Huiles et Graisses industrielles. \*  
SPÉCIALITÉ DE 239

### Fournitures pour Usines

\*\* Organes de transmissions. \*\*  
Arbres, Paliers, Courroies, Graisseurs, etc.  
MACHINES, OUTILS AMÉRICAINS & AUTRES

### TRAVAUX D'ASPHALTAGE

et applications diverses de matières asphaltiques. 4650

### ISOLANTS — Couvertures légères. — ISOLANTS

Planchettes en asphalte comprimée, résistantes à 335 kgs par cm<sup>2</sup>.

### H. LAVANCHY & FILS, Vevey

POUTRELLES CIMENT ARMÉ, Système O. Lavanchy.

### FABRIQUES DE PARQUETS. Menuiserie et Scierie mécanique.

### STUBER & C<sup>ie</sup>

SCHUPFEN (Canton de BERNE, Suisse). Téléphone.

Parquets des plus simples aux plus riches. Parquets sur bitume

Fabrique de fenêtres. — Usines hydrauliques et à vapeur. 3865

GERBER-BEAUJEU, représentant.

Téléphone 1965. Le Mont-Rose, route de Montoie, Lausanne. Téléphone 1965.

### BLIND & C<sup>ie</sup>

Fabrique de fenêtres et menuiserie mécanique

### OBERRIEDEN-ZURICH

se recommandent pour l'exécution de tous les travaux de vitrerie et de menuiserie. — Très grande capacité productive.

4756 Références de premier ordre. (Zà 2107 g)

# Société pour la vente des Chaux et Ciments

DE LA SUISSE ROMANDE (G. P. B.)

## LAUSANNE

Puissance de production en ciments, chaux et plâtres, 15,000 wagons de 10 tonnes.

Comprend les

**Usines de Grandchamp et de Roche.**

**Usines de la Paudèze.**

**Usines de Baulmes et de Vouvry.**

### Ciment Portland artificiel.

**Ciment naturel. — Ciment prompt.**


**Ciments mixtes (Paudézite, Rochite).**

**Chaux lourdes, mi-lourdes et légères.**

BUREAU DE VENTE POUR LA SUISSE FRANÇAISE (Neuchâtel excepté)  
des Chaux hydrauliques et Ciments des Usines neuchâteloises.

# ATELIERS DE CONSTRUCTION OERLIKON

OERLIKON PRÈS ZÜRICH



## Moteurs Electriques

de toutes grandeurs et pour tous les genres de courant.

Moteurs spéciaux pour appareils de levage.  
Moteurs à carcasse étanche. 4230  
Moteurs mono- et triphasés à vitesse variable.

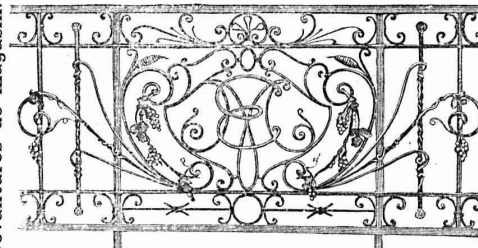
Téléphone 1771 RENSEIGNEMENTS ET DEVIS : Téléphone 1771  
à LAUSANNE, Gare Lausanne-Ouchy.



**H. ROD & Cie**  
RENENS  
FABRIQUE DE  
Tuyaux, Carrelages et Briques  
en ciment. 4927  
Téléphone 1350

**A. JUCKER**  
Succ<sup>e</sup> de  
Jucker - Wegmann  
Papiers en gros  
Zurich 4602  
Spécialité de papiers  
et toile à dessin et à  
calquer, des meilleu-  
res qualités, en rou-  
leaux et feuilles.

Téléphone 24.  
Vitrages et  
Devantures de magasins.  
Escaliers en fer.  
Marquises et Vérandas.  
ETUDE — DEVIS 4790

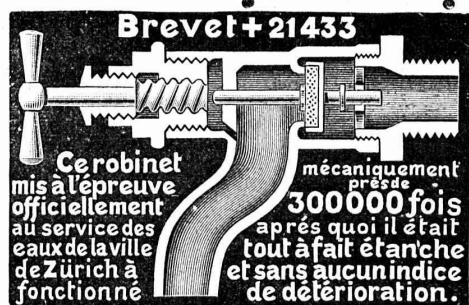


### Atelier de Serrurerie Mécanique

LAUSANNE \* **H. RAPIN** \* 8, Maupas  
Entreprise générale de toute la Serrurerie en bâtiment et fer forgé.

### Fonderie et Robinetterie de LYSS

CHAUFFAGES  
CENTRAUX



Robinetterie pour Eau,  
Gaz, Vapeur, Acétylène.

Garanti ne dégouttant pas. 3792



**A. MOREL.**  
ATELIER  
D'HELIOGRAPHIE  
LAUSANNE  
65 VALENTIN 65  
"LE VERGER."

**Héliographies** (négatives, positives, sépias).  
Papiers et toiles pour héliographies (négatifs,  
positifs, sépias) aux meilleures conditions.

Installation électrique. 4511  
Appareils pneumatiques permettant de reproduire en un seul  
tirage des plans jusqu'à 3 mètres de longueur.  
**NOUVEAU PRIX-COURANT**  
Renseignements, échantillons envoyés sur demande.  
TÉLÉPHONE 327 — 0 — TÉLÉPHONE 327

### TOUTES Machines et Moules

pour la  
fabrication de matériaux en ciment  
et de pierres artificielles  
pour  
Travail à la main ou par Force motrice.  
Demandez le catalogue général N° 297.  
Correspondance et renseignements verbaux en 10 langues.  
Montage d'installations complètes par des directeurs capables.  
== Visitez notre établissement ==  
Construction de machines spéciales pour l'utilisation du sable.  
**Leipziger Cementindustrie Dr. Gaspary & Co,**  
Markranstädt près Leipzig.  
Fabrique de matériaux  
en ciment.  
Fabrique de couleurs  
pour ciment.



Marque de fabrique.  
La plus grande maison de cette branche. Capital: 1,250,000 fr.

# Aif. DIENER & Co, ZURICH II

Agents généraux pour la Suisse

de 4830

※ la Fabrique de Porcelaine à Hermsdorf, S. A. ※

Spécialités : Isolateurs pour haute et basse tension en porcelaine dure.

※ ※ Adt Frères, Société anonyme, Ennheim. ※ ※

Tubes isolateurs : avec armature de laiton ; avec armature de tôle d'acier plombée ; avec armature d'acier sans soudure ; sans armature de métal.

※ ※ ※ F.-W. Busch, Lüdenscheid. ※ ※ ※

Interrupteurs, commutateurs, douilles, coupe-circuits, etc.

Ing. V. Tedeschi & Cie, Société anonyme, à Turin.

Câbles et fils électriques.

Deutsch-oesterr. Mannesmannröhren-Werke, Düsseldorf

Tuyaux Mannesmann en acier sans soudure, pour conduite d'eau et du gaz ; poteaux pour le transport de l'énergie électrique. Tuyaux avec soudure.

## USINES DU VALLON

### CONSTRUCTIONS MÉCANIQUES ET MÉTALLIQUES

#### J. Duvillard, à Lausanne.

Fonderies de fer et de bronze. Ascenseurs. Monte-charges et appareils de levage. Turbines, roues et presses hydrauliques. Pompes pour haute pression. Presses à briques. Machines à battre, pressoirs et treuils. Tuyaux et réservoirs en tôle. Colonnes en fonte. 273

## Schweiz. Eternitwerke S. A.

NIEDERURNEN (Canton de Glaris).

Succursale à ZURICH I, Tiefenhöfe 10, près Paradeplatz.

### RÉCOMPENSES :

Exposition universelle à Liège 1905 : Médaille d'or et Diplôme d'honneur.  
Exposition à Frauenfeld 1903 : Médaille d'argent.

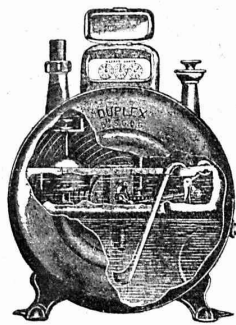
4246

Nous recommandons le  
**FIBRO-CIMENT** Marque déposée en Suisse. « **DURABILIT** »

pour couvertures de toits, résistant aux ouragans et à l'épreuve du feu ;  
pour revêtements de façades ;  
pour revêtements intérieurs de parois et de plafonds à l'épreuve du feu ;  
pour matériel d'isolation dans l'électrotechnique ;  
pour mobilier de bureaux à l'épreuve du feu.

### EMPLOI ILLIMITÉ

Prospectus et échantillons sur indication du but de l'emploi gratis et franco.



COMPAGNIE POUR LA  
FABRICATION des COMPTEURS  
et MATÉRIEL d'USINES à GAZ

Ancienne Maison  
A<sup>de</sup> Siry, Lizars & C<sup>ie</sup>, Genève

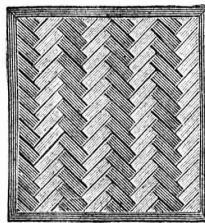
## Compteurs Duplex

Nouveau compteur à mesure invariable et à volant équilibré. 4481

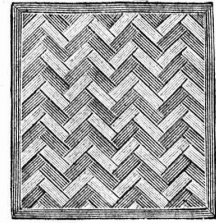
COMPTEURS SECS  
APPAREILS POUR USINES A GAZ

CONSTRUCTION  
d'USINES à GAZ COMPLÈTES

FABRIQUES RÉUNIES  
de Xylolith et d'Acide carbonique. S. A.  
à WILDEGG (Canton d'Argovie).



Brevet + No 9080.



Vissé sur faux ou vieux plancher, rendu posé au bain de mortier de silicate de soude sur béton en ciment Portland, ou béton en scorie, selon tous les dessins : carré, octogones, etc., en quatre couleurs et en forme de fougères (bâtons rompus).

Xylolith incombustible, chaud : Bois de pierre, insonore, durable.

Echantillons, prospectus, albums et certificats gratis et franco sur demande. 4850

Seulement en Suisse environ 200,000 m<sup>2</sup> de parquets et environ 10,000 marches d'escalier ont été posés jusqu'ici.

## Société Suisse des LIÈGES AGGLOMÉRÉS

Usine : Rue de Lancy, ACACIAS-GENÈVE  
TÉLÉPHONE 5109

**BRIQUES, CARREAUX & PANNEAUX**

de toutes épaisseurs et dimensions, brevétés s. g. d. g.  
pour hourdis de planchers, cloisons légères, plafonnages, revêtements isolants, toitures, pavages, chambres frigorifiques, glaciers, constructions démontables, habitations coloniales, hôpitaux, casernements, etc., etc.

### MATÉRIAUX LÉGERS

Isolants, Insonores, Incombustibles, Hydrofuges et Calorifuges.

De VALLIERE & SIMON, ingénieurs civils, 1, Place Cathédrale LAUSANNE

# BÉTON ARMÉ

Système de VALLIÈRE. — Brevet Suisse 20,148.

Projets et études de: Ponts, planchers, sommiers, colonnes, réservoirs, cuves de gazomètres, silos, fondations, toitures, tuyaux, canaux, etc.

Représentants pour la Suisse et la France du système MELAN pour ponts en béton armé.

Renseignements et devis gratuits.

4269

Concessionnaires : F. Riondel & Fils, Genève. E. Bellorini, Lausanne. Chollet & C<sup>ie</sup>, Vevey et Montreux.



Société Universelle d'Explosifs et de Produits chimiques  
(Usine à Jussy, près Genève).

EXPLOSIF DE SURETÉ

**CHEDDITE**

Qualités diverses pour tous travaux dans la roche.

**Capsules-détonateurs - Mèches à mine**

**PINCES**

Lampes de mineurs. - Cornettes d'alarmes.

**ACIER** pour mèches.

4526

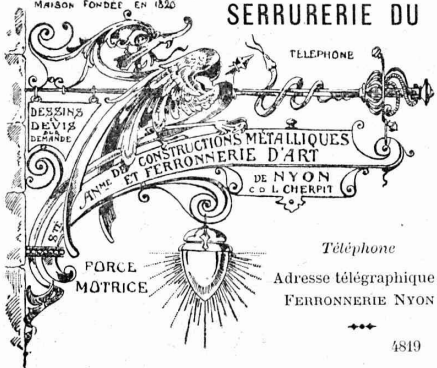
Vente générale pour la Suisse par :

**ROBERT AEBI & Co, Zurich V**

**CHARPENTES EN FER**

MAISON FONDÉE EN 1820

SERRURERIE DU BATIMENT



TELEPHONE

Suspensions

POUR

**ÉLECTRICITÉ**

GAZ et

**PÉTROLE**

CHENETS,

LANDIERS

APPLIQUES

Téléphone

Adresse télégraphique:  
FERRONNERIE NYON

Jardins d'hiver

Serres

Véranda's

FORCE  
MOTRICE

4819

Paris 1897: Méd. vermeil.  
Yverdon 1894: Méd. argent.  
Genève 1896: Méd. argent.  
Vevey 1901: Méd. argent.

Bow-Windows - Marquises.

PORTAILS - BALCONS

**Atelier Mécanique de Menuiserie  
JACCOUD-HURNI**

LAUSANNE, Clos Ouest, route de Morges - Téléphone 2067.

**SUPPRESSION DES SEUILS - BREVET 50 116**

Cet appareil, par sa simplicité et la modicité de son prix, est invité à progresser rapidement, car il supprime les fort nombreux inconvénients du seuil actuel. Ce nouvel appareil ferme hermétiquement toute porte et évite ainsi les jours, courants d'air, etc., qui se produisent avec les seuils, carrés ou à dos d'âne, employés actuellement. Par le même procédé suppression des bourrelets.

4822

**VITRAUX D'ART** de tous styles.

**DREVARD & DUBOST**

ARTISTES PEINTRES-VERRIERS SPÉCIALISTES

Avenue d'Ouchy, 11, Villa Le Closelet, Lausanne (Suisse).

VITRAUX POUR VILLAS, BOW-WINDOW, SALLES A MANGER

VERRES ET GLACES. SPÉCIALITÉ DE MONTAGE SUR CUIVRE

Décoration sur Opaline. - Restauration de Vitraux. 4463

Prix modérés.

Téléphone 1346.

**MENUISERIE D'ART  
et de bâtiment**

J. CHAUVY & Co

**A. GOLAY, successeur**

Maison fondée en 1830.

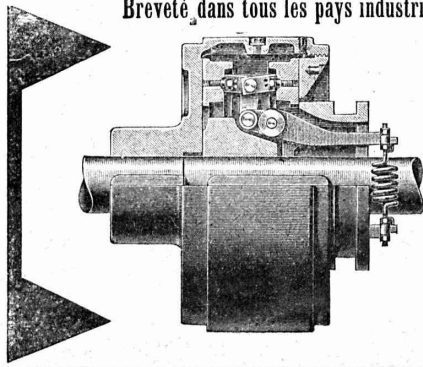
8, Maupas **LAUSANNE** Maupas, 8

TELEPHONE 781 4804

**EMBRAYAGE BENN**

Breveté dans tous les pays industriels et reconnu partout comme étant le plus simple et le meilleur Embrayage à friction.

Sans segments en bois. Aucune partie saillante. Complètement fermé.



Installations de

**TRANSMISSIONS**

POUR TOUTES LES BRANCHES DE L'INDUSTRIE

Société des **USINES** de **LOUIS** de **ROLL**

**USINE DE CLUS**