

Zeitschrift: Bulletin technique de la Suisse romande
Band: 34 (1908)
Heft: 17

Inhaltsverzeichnis

Nutzungsbedingungen

Die ETH-Bibliothek ist die Anbieterin der digitalisierten Zeitschriften auf E-Periodica. Sie besitzt keine Urheberrechte an den Zeitschriften und ist nicht verantwortlich für deren Inhalte. Die Rechte liegen in der Regel bei den Herausgebern beziehungsweise den externen Rechteinhabern. Das Veröffentlichen von Bildern in Print- und Online-Publikationen sowie auf Social Media-Kanälen oder Webseiten ist nur mit vorheriger Genehmigung der Rechteinhaber erlaubt. [Mehr erfahren](#)

Conditions d'utilisation

L'ETH Library est le fournisseur des revues numérisées. Elle ne détient aucun droit d'auteur sur les revues et n'est pas responsable de leur contenu. En règle générale, les droits sont détenus par les éditeurs ou les détenteurs de droits externes. La reproduction d'images dans des publications imprimées ou en ligne ainsi que sur des canaux de médias sociaux ou des sites web n'est autorisée qu'avec l'accord préalable des détenteurs des droits. [En savoir plus](#)

Terms of use

The ETH Library is the provider of the digitised journals. It does not own any copyrights to the journals and is not responsible for their content. The rights usually lie with the publishers or the external rights holders. Publishing images in print and online publications, as well as on social media channels or websites, is only permitted with the prior consent of the rights holders. [Find out more](#)

Download PDF: 04.05.2026

ETH-Bibliothek Zürich, E-Periodica, <https://www.e-periodica.ch>

Bulletin technique de la Suisse romande

ORGANE EN LANGUE FRANÇAISE DE LA SOCIÉTÉ SUISSE DES INGÉNIEURS ET DES ARCHITECTES. — Paraissant deux fois par mois.

Rédacteur en chef : P. MANUEL, ingénieur, professeur à l'École d'Ingénieurs de l'Université de Lausanne.

Secrétaire de la Rédaction : Dr H. DEMIERRE, ingénieur.

SOMMAIRE : *Le chemin de fer de Martigny au Châtelard* (suite), par M. M. Brémont, ingénieur civil. — Concours pour un bâtiment scolaire à Broc (Fribourg) : Rapport du jury (suite et fin). — *Bibliographie*. — Association amicale des anciens élèves de l'École d'ingénieurs de l'Université de Lausanne : Offres d'emploi.

Le chemin de fer de Martigny au Châtelard.

(Ligne du Valais à Chamonix.)

Par M. M. BRÉMOND, ingénieur civil.

(Suite 1).

Le viaduc de la Scierie, au Châtelard. — En alignement et en pente de 4⁰/100, se compose de 6 arches en maçonnerie de 10 m. d'ouverture. Il a une largeur de 4^m,20 entre tympans. La voie est à une hauteur de 17 m. au-dessus du sol. Cet ouvrage est en maçonnerie ordinaire, avec parements, douelles et bandeaux en moëllons têtus. Le cube

de la maçonnerie est de 1320 m³ et le coût de l'ouvrage de fr. 40,000 (fig. 20 et 21).

Stations. — En raison de la présence du rail conducteur dans les stations, la disposition de celles-ci est un peu particulière. Le quai des voyageurs se trouve entre les deux voies principales et à une hauteur de 0^m,50 au-dessus des traverses. Le bâtiment des voyageurs, placé en face de l'extrémité du quai, est séparé des voies par une barrière, de façon que le public ne puisse circuler sur les voies. Un seul passage à niveau, pouvant être fermé par une porte à glissière, permet de se rendre sur le quai.

La station de Martigny C. F. F. comporte trois voies de voyageurs parallèles à celles des C. F. F. et séparées de

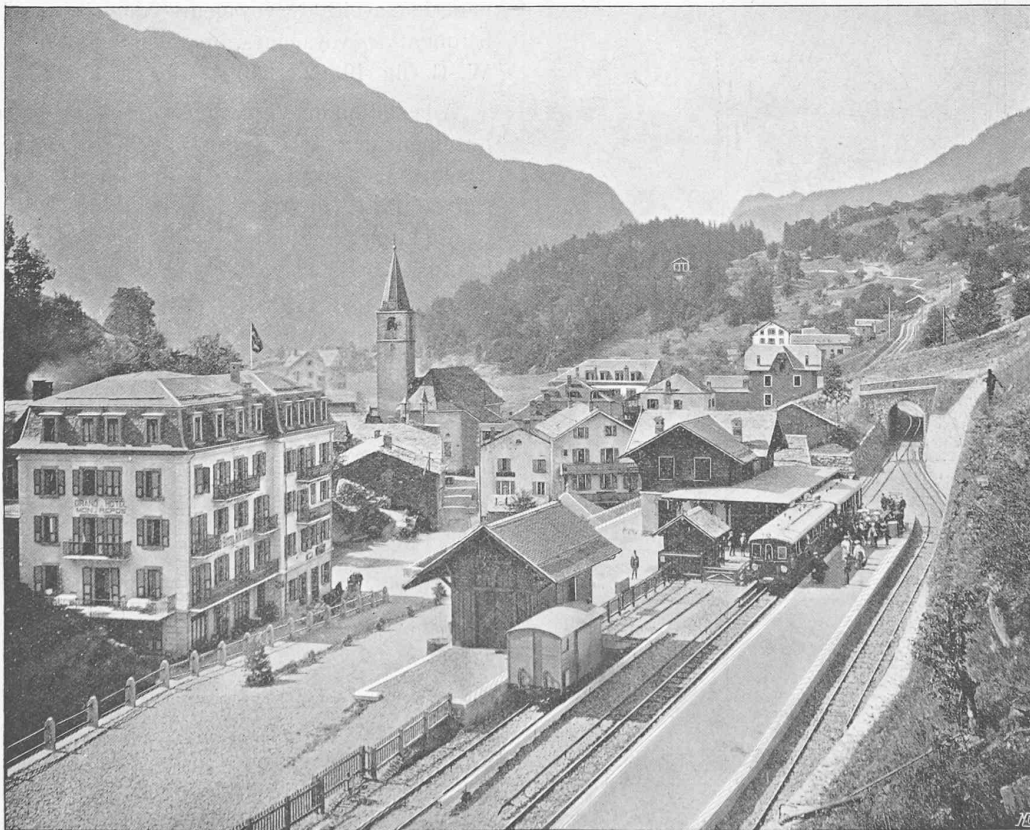


Fig. 19. — Station de Salvan.

¹ Voir N° du 25 août 1908, page 189.