

Zeitschrift: Bulletin technique de la Suisse romande
Band: 34 (1908)
Heft: 15

Werbung

Nutzungsbedingungen

Die ETH-Bibliothek ist die Anbieterin der digitalisierten Zeitschriften auf E-Periodica. Sie besitzt keine Urheberrechte an den Zeitschriften und ist nicht verantwortlich für deren Inhalte. Die Rechte liegen in der Regel bei den Herausgebern beziehungsweise den externen Rechteinhabern. Das Veröffentlichen von Bildern in Print- und Online-Publikationen sowie auf Social Media-Kanälen oder Webseiten ist nur mit vorheriger Genehmigung der Rechteinhaber erlaubt. [Mehr erfahren](#)

Conditions d'utilisation

L'ETH Library est le fournisseur des revues numérisées. Elle ne détient aucun droit d'auteur sur les revues et n'est pas responsable de leur contenu. En règle générale, les droits sont détenus par les éditeurs ou les détenteurs de droits externes. La reproduction d'images dans des publications imprimées ou en ligne ainsi que sur des canaux de médias sociaux ou des sites web n'est autorisée qu'avec l'accord préalable des détenteurs des droits. [En savoir plus](#)

Terms of use

The ETH Library is the provider of the digitised journals. It does not own any copyrights to the journals and is not responsible for their content. The rights usually lie with the publishers or the external rights holders. Publishing images in print and online publications, as well as on social media channels or websites, is only permitted with the prior consent of the rights holders. [Find out more](#)

Download PDF: 12.01.2026

ETH-Bibliothek Zürich, E-Periodica, <https://www.e-periodica.ch>

Fabrique de pierre artificielle C. BERNASCONI, Berne.

Fabrique et bureau Muesmattstrasse 30-34 Längasse. — Téléphone 2572.

Imitation de pierre naturelle en tous genres

Spécialité : Escaliers droits et tournants en imitation de granit ou de grès de Bulle, etc.

SCULPTURES — TERRAZZO — MOSAÏQUE 4598

Collection d'échantillons en grandeur naturelle à la gare Lausanne-Echallens. — Echantillons sur demande franco domicile.

Représentant pour les cantons de Vaud, Valais et Genève :

M. Eugène Merçay, avenue de France, 10, **Lausanne**.

Fabrique lausannoise d'appareils de chauffage. G. WEBER, constructeur

ROUTE de MORGES, PETIT-PRÉLAZ
LAUSANNE 4812

CHAUFFAGES CENTRAUX

à eau chaude et vapeur à basse pression.

CHAUFFAGES CENTRAUX LOCAUX (localisés à un seul appartement).

Installations complètes de cuisines d'hôtels
donnant une grande économie de combustibles.

Séchoirs, Bains, Buanderie perfectionnée, Brevet + 11466

CALORIFÈRES UNIVERSELS

Etudes techniques et devis sur demande.



Maison fondée en 1880

J. WALSER & Co

ENTREPRISE DE CONSTRUCTIONS
WINTERTHUR

SPÉCIALITÉS : 4792

Cheminées d'usines et de Chauffage.

Maçonneries de Chaudières

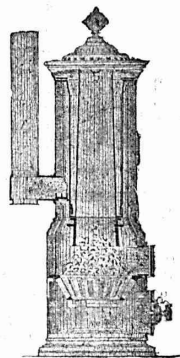
de tous systèmes.

Construction de Fourneaux

pour tous les services industriels.

Matériaux réfractaires en toutes
qualités.

Fabrique de Chauffage central et Poèlerie moderne. C. SAMBUC FILS & C^{ie}, Lausanne



CHAUFFAGES CENTRAUX

à eau chaude et vapeur à basse pression.

Calorifères - Thermosiphons élégants 4772
pour appartements.

Installations complètes de CUISINES d'HOTELS

Séchoirs, Bains et Buanderies, à forfait.

Calorifères Universels brevetés

avec régulateurs de tirage, + N° 25,968.

Exposition Internat. Milan 1906:

Diplôme d'Honneur et Médaille d'Or.

Etudes Techniques et Devis sur demande.

POUR ENTREPRENEURS

10 wagons lames de sapin blanc de Suède belle
qualité, une seule largeur, jusqu'à 6,40 mètres de long,
bien travaillées, le mètre carré Fr. 2.35 franco dans toute
station suisse sur voie normale. 4758

Renseignements sous B. R. S. au bureau de l'Indicateur
Vaudois, Lausanne.

ECOLES d'horlogerie et de mécanique

VILLE DE LA CHAUX-DE-FONDS

La place de Directeur de l'Ecole de mécanique est mise au
concours.

Les postulants doivent être porteurs du diplôme d'ingénieur-
mécanicien et fournir des références.

Entrée 1^{er} mai 1909.

Traitement minimum Fr. 4500.

(H. 6935 C.).

Pour renseignements et inscriptions, s'adresser à Monsieur Ali
Jeanrenaud, Président des Ecoles d'horlogerie et de mécanique.

CONCOURS

pour la construction d'un Collège à Pully.

La Municipalité de Pully ouvre un concours entre
les architectes domiciliés dans le canton de Vaud pour l'éla-
boration des plans du futur collège.

Pour obtenir le programme, s'adresser au Greffe Mu-
nicipal. H. 24,676 L.

Délai de présentation des plans du concours: 31
octobre.

Pully, le 20 juillet.

CHEMINS DE FER FÉDÉRAUX

Ligne du Ricken.

Mise au concours de Constructions métalliques.

Un concours est ouvert pour la construction de passe-
relles métalliques, aux km. 14,026 et 14,402, à la station de
Wattwil, d'un poids total de 79 tonnes.

Les plans et cahiers des charges sont déposés au bureau
des Ponts de l'ingénieur en chef de la voie, à la Direction
générale des Chemins de fer fédéraux, à Berne, où l'on peut
aussi se procurer des formulaires de soumission.

Les offres doivent être adressées à la Direction soussi-
gnée, sous pli fermé portant la suscription « Passerelle de
la station de Wattwil », le 20 août 1908, au plus tard.

Les soumissionnaires demeureront liés par leurs offres
jusqu'au 1^{er} octobre 1908.

Berne, le 18 juillet 1908.

(Zag. E. 452)

Direction générale
des Chemins de fer fédéraux.

CHEMINS DE FER FÉDÉRAUX

Mise au concours de travaux.

Un concours est ouvert pour les travaux de ferblanterie et de couverture (ardoise et ciment ligneux) en vue de l'agrandissement du bâtiment de service du Brückfeld, à Berne.

Les plans et le cahier des charges peuvent être consultés au bureau de notre ingénieur en chef à Berne, bâtiment d'administration des Grands-Remparts, bureau N° 84, où l'on peut aussi se procurer des formulaires de soumission.

Les offres doivent être adressées à la Direction soussignée, sous pli fermé portant la suscription « Offres concernant le bâtiment du Brückfeld », jusqu'au 17 août prochain.

Les soumissionnaires seront liés par leurs offres jusqu'au 12 septembre 1908. (Zag. E. 465)

Berne, le 28 juillet 1908.

Direction générale
des Chemins de fer fédéraux.

Mise au concours de travaux.

La Direction du 1^{er} arrondissement des Chemins de fer fédéraux, à Lausanne, ouvre un concours pour la fourniture et le montage du tablier métallique et de la bache du pont de la Monderèche, à Sierre.

Les plans et conditions relatifs à ces travaux peuvent être consultés au bureau central de la Voie, N° 60, à la Razude, à Lausanne, où l'on peut aussi se procurer des formulaires de soumission. Les plans seront adressés contre remboursement de Fr. 5 aux constructeurs qui en feront la demande.

Les soumissions portant la suscription « Pont de la Maderèche, tablier métallique », devront parvenir à la Direction soussignée, le 20 août 1908 au plus tard.

Lausanne, le 24 juillet 1908.

K. 1378 L.

Direction du 1^{er} Arrondissement
des Chemins de fer fédéraux.

Mise au Concours.

CANTON DE GENÈVE

Le Conseil d'Etat du canton de Genève ouvre un concours entre les architectes suisses ou domiciliés en Suisse, pour le choix d'un emplacement et l'élaboration des plans d'une Ecole secondaire et supérieure des jeunes filles.

Le concours est à deux degrés, savoir :

1^o Un concours général d'idées, sur le choix d'un emplacement, avec esquisses des plans du futur bâtiment ;

2^o Un concours définitif sur l'emplacement choisi.

Le Jury désignera les cinq meilleurs projets présentés aux concours d'idées dont les auteurs seuls seront admis au concours définitif.

Une somme de 6000 fr. est mise à la disposition du Jury pour récompenser les cinq projets qui seront présentés au concours définitif.

Dernier délai pour la réception des projets (concours 1^{er} degré) : le 31 octobre 1908, avant 5 heures du soir.

Le programme et le plan de situation du terrain proposé par le Conseil d'Etat sont délivrés sur demande, moyennant remboursement de Fr. 3. Pour envoi du programme et demande de renseignements, s'adresser à M. l'architecte cantonal, Grand'Rue, 39.

Genève, le 30 juillet 1908.

Le Département des Travaux publics.

Avis de Concours.

La Direction du 1^{er} arrondissement des Chemins de fer fédéraux, à Lausanne, ouvre un concours pour les travaux de terrassements et de maçonnerie nécessaires à l'établissement d'un pont-tournant de 18 m., à la station de Payerne.

Le cube de déblai et de fouilles est d'environ 7500 m³.

Les plans et conditions peuvent être consultés et le formulaire de soumission retiré au bureau central de la Voie, N° 69, à la Razude de Lausanne.

Les offres portant la suscription « Fondations du pont-tournant de Payerne » devront parvenir sous pli fermé à la Direction soussignée, le 19 août 1908 au plus tard.

Lausanne, le 31 juillet 1908.

L. 1400 L.

Direction du 1^{er} arrondissement
des Chemins de fer fédéraux.

Vente de matériel de l'Entreprise du tunnel du Ricken.

Par suite de l'achèvement prochain des travaux, tout le matériel de l'entreprise est à vendre. On peut livrer de suite :

1 moteur Diesel de Sulzer de 160 HP.

1 demi-locomobile de King de 160 HP.

12 ventilateurs Sulzer N°s IX et V.

7500 m. de tuyaux de ventilation de 80 cm. de diamètre.

2000 m. de tuyaux de ventilation de 40 cm. de diamètre.

Divers moteurs électriques (courant triphasé, 50 périodes, 400 volts) et divers transformateurs.

1 installation complète pour perforation mécanique, système Brand, Brandau & Cie, avec machines, perforatrices et matériel de réserve, etc.

Le solde du matériel de l'entreprise, savoir rails, 16-20 kg. (65 km.), locomotives et wagons pour voie de 73-75 cm., installation des ateliers, etc., sera disponible à partir d'octobre prochain.

Le matériel peut être visité sur les chantiers à Kaltbrunn et à Wattwil.

S'adresser pour tous renseignements, ainsi que pour communication de la liste d'inventaire, à M. A. Palaz, ingénieur, à Lausanne.

Un Secteur de distribution d'Electricité en France (Haute-Savoie) demande un bon

Technicien-Dessinateur.

Celui-ci doit avoir occupé un poste analogue dans une maison de construction et dans l'exploitation et être au courant de la distribution des courants triphasés à haute tension.

Appointements 200 fr. par mois. Adresser les offres avec états de service et références sous A. T. E., à l'Indicateur Vaudois, Lausanne.

Traductions techniques

Allemand, Italien, Anglais
et Espagnol

par P. J. J. GER, Rüsch, Zürich.

Dessinateur-architecte

ayant 9 ans de pratique

cherche place

pendant ses vacances chez un architecte de la Suisse romande.

Bonnes références. Prétentions modestes.

Offres sous H. 3076 F., Haasenstein & Vogler, Fribourg.

ARCHITECTE

32 ans, disposant de 30,000 francs, cherche emploi intéressé dans bonne maison d'entreprise ou affaire commerciale.

Adresser offres sous H. 1152 D., à l'agence Haasenstein & Vogler, à Lausanne. (H. 1153 D.)

Librairie F. ROUGE & Cie, Lausanne.
4, Rue Haldimand, 4.

TRAITÉ THÉORIQUE ET PRATIQUE DE LA
Fabrication du Gaz

et de ses divers emplois, à l'usage des ingénieurs, directeurs
et constructeurs d'usines à gaz, par E. BORIAS. 2^e édition, 25 fr.

Actualités scientifiques, 3^e année, par M. DE NANSOUTY, 3 fr. 50

Les moteurs à gaz. Etude des projets, construction et conduite
des moteurs à explosion, par H. HEDER. Première partie,
avec 726 illustrations, 75 tableaux et de nombreux exemples
numériques, 12 fr. 50

EXPLOITATION DU PÉTROLE

Historique. Extraction. Procédés de sondage. Géographie et
géologie. Recherche des gites. Exploitation des gisements.
Chimie. Théorie de la formation du pétrole, par L.-C.
TASSART. In-4^e, Fr. 35 —

Scierie électrique du Boulevard

ENTREPRISE DE CHARPENTERIE

Fribourg PIERRE WINCKLER (Suisse)

Bois de construction

charpente équerée à la scie, planches brutes, crêtées, tra-
vaillées, lames, liteaux, lattes, etc., livrables sur demande.

Livraison prompte et soignée. 4087

Berlin 1907, Médaille d'Or et Prix d'honneur

R. WOLF Magdebourg-Buckau
Représentant : **W. THIELE**
Zurich.

Demi-Fixes et Locomobiles

à vapeur saturée et à vapeur sur-
chauffée de 10 à 600 chevaux.

**FORCE MOTRICE LA PLUS ÉCONOMIQUE
POUR TOUTES LES BRANCHES DE L'INDUSTRIE**

Conduite facile. Sécurité de marche absolue. Grande réserve de force.
Marche régulière et silencieuse. Emploi de n'importe quel combustible.
Emploi de la vapeur d'échappement pour le chauffage et autres
usages auxiliaires.

Production 600,000 chevaux.

Exploitation de Marbre de la carrière de Daviaz

MASSONGEX (Valais).

Pierre dure de qualité exceptionnelle (supérieure mais assimilable à
celles de Collombey et Arvel), à grain fin homogène gris-clair, rose-vert,
résistant à plus de 1600 kilos au centimètre carré ; inaltérable aux intem-
péries. — Pour travaux de constructions soignées : Pierre de taille de
premier choix pour bâtiments, marbreries, etc.

Envoi d'échantillons et devis sur vu des plans et dessins soumis.

Vente de Mastic Meyer.

Cette carrière, en bon état d'exploitation et bien outillée, serait cédée
au besoin à un preneur intelligent connaissant la partie. Conditions avan-
tageuses. (4686)

C. CHAMOREL

Entrepreneur et marchand de pierres, La Borde, Lausanne.

ATELIERS DE CONSTRUCTIONS MÉCANIQUES S. P. A.

KING & Co

MACHINES
CHAUDIÈRES
LOCOMOBILES
MACHINES DEMI-FIXES
ROULEAUX-
COMPRESSEURS

à **VAPEUR**

ZURICH

ADRESSE TÉLÉGRAPHIQUE : **KING-ZURICH** 4818

Chamotte-& Dinas-Werke Homburg (Pfalz) G. m. b. H.

vorm. Gebrüder Kiefer

HOMBURG (Pfalz)

livrent des matières réfractaires de tous genres pour usages métallurgiques, ainsi que
pour murage de chaudières, foyers circulaires, fours à chaux, fours à ciments, etc.

SPÉCIALITÉS :

Briques pour hauts-fourneaux, Cowper, fours à coke.

Briques poreuses pour conduites d'air chaud.

Briques pour poêles, tuyaux, bouchons-éviers.

MORTIER CHAMOTTE

Briques de quartz pour fours à pudler, fours à souder
et coupoles de fours.

Briques résistant aux acides pour fabriques de produits chimiques.

MORTIER DINAS

Chamotte en morceaux.

Médailles d'or : Kaiserslautern 1905 et Nürnberg 1906.

Nous fabriquons et réparons

Compteurs à gaz Compteurs à eau

Gasmesser-Fabrik Luzern
Elster & Cie.

4521

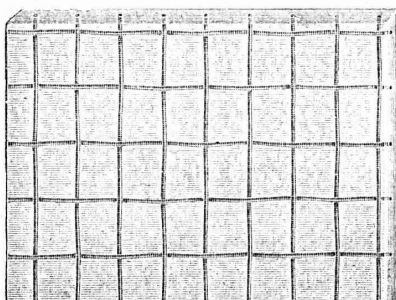
LE MEILLEUR VERRE ARMÉ

est, sans contredit, celui de

ST-GOBAIN

parce qu'il s'est partout montré réfractaire aux influences du feu (incendie), de la gelée, de la neige, de la glace et de la chaleur du soleil.

Les expertises officielles ont donné les meilleurs résultats au verre armé de St-Gobain.



Les expertises officielles ont donné les meilleurs résultats au verre armé de St-Gobain.

Meilleures références de la Suisse et de l'étranger sont à disposition elles sont relatives à l'emploi du verre armé de St-Gobain pour vestibule de gare de chemin de fer, fabriques, cours intérieures, etc., où il est aussi particulièrement estimé à cause de la couleur blanche. (3802)

Dalles armées.

On les emploie à l'épaisseur de 15, 20, 25, 30, 35 mm., en unies et en quadrillées.

Les représentants :

RUPPERT, SINGER & Cie, ZURICH

Commerce de verre,

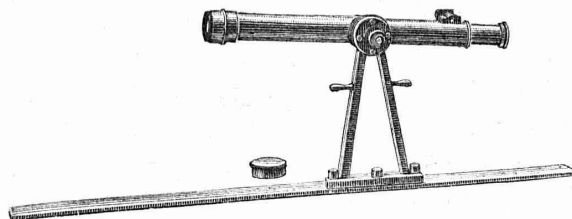
le livrent rapidement directement des usines et à bon marché et tiennent même pour petites commandes en verre armé pour toitures et en Dalles un choix bien assorti.

Fabrique d'Instruments de Précision. S. A.

Bureaux et Ateliers, pl. du Vallon, LAUSANNE

INSTRUMENTS DE HAUTE PRÉCISION
Théodolites. Niveaux en tous genres. Alidades. Physique.
Fournitures diverses. Compas d'Aarau.

Téléphone N° 308.



Les réparations sont faites promptement et très soigneusement.

4632

—o— Petite mécanique. — Travaux en tous genres. —o—

SOCIÉTÉ GENEVOISE

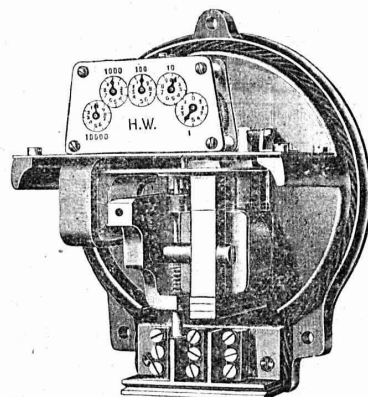
POUR LA

Construction d'Instruments de Physique et de Mécanique

GENÈVE

COMPTEURS D'ÉNERGIE ÉLECTRIQUE

pour tout voltage
ou ampérage pour
courants alternatifs.



Compteurs à prix
multiples,
système Baumann,

adoptés par la
Commune de Lausanne.

Instruments de précision pour Ingénieurs et Architectes.

Machines à froid et à glace.

INSTALLATIONS FRIGORIFIQUES COMPLÈTES

Devis et Prospectus gratis.

4688



Marque déposée.

Il saute aux yeux que l'achat de matériel à prix modiques procure un gain.

Veuillez donc demander mes prix-courants et échantillons de

Papier et d'ustensiles à dessiner

ZA 1318 G

E. PFENNINGER

Successeur de
C.-F. Billwiller & Cie, Zurich.

Articles techniques

Succursale : **LAUSANNE, rue du Midi 20**

4455-III

== GRANIT ==

Société anonyme H. SCHULTHESS

Téléphone — Siège à PERSONICO — Bureau à LAVORGIO (Tessin) — Téléphone

Grandes carrières de granit près de PERSONICO (gare de Bodio), CRESCIANO (gare d'Osogna) et dans la vallée VERZASCA avec chantier près la gare de GORDOLA.

Exécution de pierre de taille en granit du genre le plus simple au plus riche.

Travaux ornementés en granit blanc de grain très fin de la Vallée Verzasca.

DALLES DE TOUTES DIMENSIONS

4812

SPECIALITÉ :

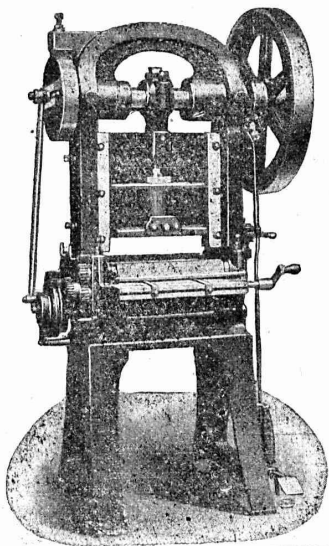
Semelles en gneiss blanc fin pour escaliers en fer ou béton armé, dès 5 cm. d'épaisseur.

Marbres rouges et colorés d'Arzo pour colonnes et travaux de décoration.

RÉFÉRENCES DE PREMIER ORDRE —O— SERVICE PROMPT ET SOIGNÉ —O— PRIX MODÉRÉS

S'adresser à la Direction, à Lavorgio (Tessin), ou à M. FÉLIX POUSAZ, représentant, route de la Borde, 63, LAUSANNE

ALFRED RUBIN, Ingénieur, Zürich I. Bahnhofstrasse, 94.

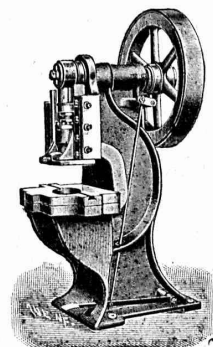


1. Presses à excentrique et à friction,
Presses à emboutir, Balanciers, Laminaires,
Cisailles, Tours à repousser et à lisser, etc.

2. Machines-Outils modernes. Tours divers,
Etau limeurs, Machines à fraiser, percer,
meuler, affûter, etc.

3621

3. Matériel pour chemins de fer et tramways, fil de fer et d'acier galvanisé, fil de cuivre. Ressorts pour wagons. Pièces forgées, arbres en acier nickelé, aiguillages et croisements en acier maganese. Installation complète d'atelier et d'outillage pour tramways.

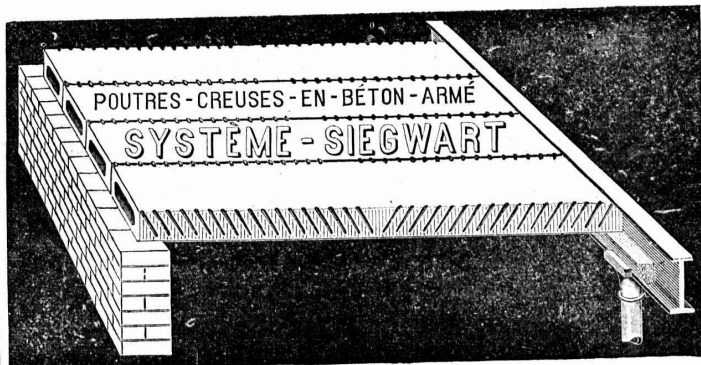


POUTRES SIEGWART

Plancher en béton armé, consistant en poutres creuses fabriquées séparément à l'avance dans nos usines à Lyss et mises sur place l'une à côté de l'autre. Pose très simple, sans coffrage, ni échafaudage, par conséquent point de danger d'un décentrement prématuré.

4739

Possibilité de charger les planchers immédiatement après la pose des poutres, permettant ainsi un avancement des travaux sans retard.



Grande sécurité contre l'incendie et action isolante au point de vue de la température et du son.

Devis gratuits à disposition.

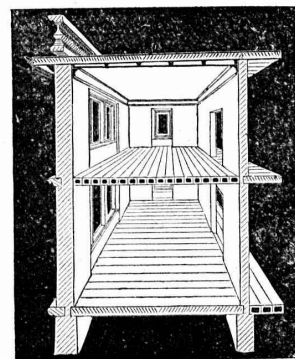
Production annuelle : 30 à 50,000 m².

G. & A. BANGERTER Fabrique de produits en ciment.

LYSS (Berne).

Seuls concessionnaires pour les cantons de Bâle, Soleure, Berne et la Suisse romande.

Représentant pour les cantons de Vaud, Valais et Genève :
M. L. KOCH, à LAUSANNE



Le plus ancien et plus éprouvé des systèmes de béton armé, fabriqués machinalement

Librairie F. ROUGE & C^{ie}

LAUSANNE — 4, Rue Haldimand, 4 — LAUSANNE

Abaque Logarithmique

pour le calcul des conduites d'eau sous pression.

(Diamètre 5 à 300 cm.). Tableau à quadruple entrée représentant, d'après la formule de Maurice Lévy, la relation entre le diamètre des tuyaux, la pente de la ligne de charge par mètre de conduite, le débit et la vitesse de l'eau, ces tuyaux étant depuis longtemps en service, par A. VAN MUYDEN. Tableau tiré en deux couleurs, avec texte explicatif, problèmes et exemples. Format 54 × 29. Plié pour la poche. 5^e édition, 1.50

VIENT DE PARAÎTRE :

La construction en béton armé. Guide théorique et pratique, par C. Keestern. Traduit de l'allemand par P. Poinçonon.

Deuxième partie: **Applications à la construction en élévation et en sous-sol.** Un volume in-8, avec figures, 9.—

PARU PRÉCÉDEMMENT :

Première partie: **Calcul et exécution des formes élémentaires.** In-8, avec figures, 6.—

Méthodes techniques d'essais pour le contrôle de la marche des installations et spécialement des installations à vapeur, à l'usage des laboratoires de construction de machines et des établissements d'enseignement technique, par J. Brand. Traduit de l'allemand par M. Desjumeur. In-8, avec figures et planches, 20.—

Dictionnaire illustré des termes techniques, en six langues : Chaudières, Machines et Turbines à vapeur. 19.—

Etude sur les voûtes et viaducs, par L. BONNEAU. Gr. in-8, 10 fr.

L'accumulateur au plomb ordinaire et allotrope, par G. ROSSET. Gr. in-8, 18 fr.

Manuel pratique de galvanoplastie, par le Dr W. PFANHAUSER. Gr. in-8, 6 fr.

Chemins de fer à crémaillère.

Tracé. Types de crémaillères. Systèmes Riggenbach, Abt, Strub, Lœher, etc.

Matériel roulant, Traction électrique, Exploitation, par A. LÉVY-LAMBERT.

2^e édition revue et augmentée. In-8, avec figures. 15 fr.

Leçons sur la voiture automobile, professées à la Faculté des sciences de l'Université de Bordeaux (1906-1907), par L. MARCHIS. In-4, autographié, avec 356 figures, 20 fr.

Le mécanicien industriel. Manuel pratique à l'usage des mécaniciens, contremaîtres, ouvriers, etc., par P. BLANCARNOUX, 12 fr.

Traité général des automobiles à pétrole, par L. PÉRISSÉ. In-8, 17 fr. 50

Principes de la construction des machines-outils, par J. MERLOT. In-4, avec 987 figures, 40 fr.

Formulaire

de l'Electricien et du Mécanicien

par E. HOSPITALIER

Vingt-deuxième édition (1908), par G. ROUX.

1 volume in-16, cartonné toile, tranches rouges, 10 fr.

Librairie F. Rouge & C^{ie}, Lausanne.

4, Rue Haldimand, 4.

Correspondance et archives dans les grands établissements techniques.

Conseils pratiques pour l'organisation de la correspondance des archives, par J. WALLAUER, correspondant technique des établissements Brown, Boveri & Cie, à Baden. 1 vol., petit in-8^o, 2 fr. 50

Mécanique, Electricité et Construction appliquées aux appareils de levage.

LES PONTS ROULANTS ACTUELS. Généralités. Moteurs. Treuils. Freins automatiques. Vis sans fin. Chaines diverses et Câbles. Noix. Pignons Galle. Tambours à câbles et à chaines. Suspensions. Moufles et Palans. Bennes. Charpentes de ponts à poutres pleines. Calculs déterminatifs. Prix. Choix. Description d'appareils construits. Tables et Tableaux, par L. ROUSSELET. In-4^o, Fr. 35 —

LA TECHNIQUE DE LA HOUILLE BLANCHE. Hydrologie. Hydraulique. Turbines. Barrages. Conduites forcées. Lacs et Réservoirs régulateurs. Usines hydroélectriques aménagées. Création des chutes d'eau. Travaux d'aménagement. Génératrices, Réceptrices et Transformateurs du courant électrique. Transport de force. Lignes à haute tension. Usines centrales. Electrochimie. Electrometallurgie, par E. PACORET. Préface de M.-A. BLONDEL. Grand in-8^o, Fr. 25 —

Mitteilungen d. Eidgen. Materialprüfungsanstalt am Schweiz. Polytechnikum in Zürich.

Resultate der Untersuchung von Eisenbetonbalken ausgeführt im Auftrage der SCHWEIZ KOMMISSION DES ARMIRTEN BETON und **Ergebnisse der Prüfung von Portlandcementen und hydraul. Kalten.**

Bearbeitet von F. SCHULE, Ing. und Prof. In-4^o, avec 4 planches lithographiées et 24 figures dans le texte. 7 fr.

RECUEIL DE TYPES

DE

Ponts pour routes en ciment armé.

Calculés conformément à la Circulaire ministérielle du 20 Octobre 1906.

Par N. DE TEDESCO, avec la collaboration de V. FORESTIER

Un volume in-8^o, contenant 54 figures dans le texte et un atlas de planches donnant 8 types de ponts en plans, coupes, élévations et détails d'exécution, 25 francs.

TRAITÉ COMPLET

DES

Chemins de fer.

Historique et organisation financière. — Construction de la plate-forme. — Ouvrages d'art. — Voies. — Stations. — Signaux. — Matériel roulant. — Traction. — Exploitation. — Chemins de fer à voie étroite. — Tramways. Deuxième édition 1908.

Par G. HUMBERT

3 volumes gr. in-8^o, avec de nombreuses figures dans le texte. Prix 50 fr.

Société Anonyme Weimar

pour la

Construction d'Appareils, à Weimar.

Appareils de désinfection stables et transportables pour tous buts.
Pompes Vacuum pour la Vidange des fosses.
Balayeuses, voitures d'arrosage public.
Véhicules pour le transport du limon et des gadoues.
Matériel de toute solidité, techniquement parfait et éprouvé pratiquement.

Société Westphalienne pour la vente des Appareils, à Hagen.

Dérivateur de vapeur marque « Kreuzstrom ».

pour installations industrielles à vapeur de tous genres et chauffages centraux, ne possède pas de parties mobiles et fonctionne admirablement ! N'est pas un condensateur et permet ainsi de réaliser une grande économie de vapeur.

Soupape-indicateur de niveau avec dispositif permettant une pose facile du tube.

David Grove, ingénieur de la Cour royale
CHARLOTTENBOURG

Projets pour l'exploitation et la destruction de cadavres et déchets d'animaux de tous genres et fourniture des appareils y relatifs.

Etuves Vacuum.

4831

Appareils de séchage pour tous produits.

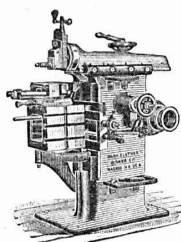
Cheminées brevetées et hausses d'aération, sans rivales.

Représentant général pour la Suisse et l'Italie :

J. J. ÄPPLI-STOCKER, Ingénieur
Stadthausquai, 11, Zurich.

Diplôme et Médaille, Exposition internationale Milan 1906.

Prix-Courant et Prospectus à disposition.



J. Lambercier & C^{ie}, Genève

* Fabrique d'Huiles et Graisses industrielles. *

SPECIALITÉ DE 239

Fournitures pour Usines

** Organes de transmissions. **

Arbres, Paliers, Courroies, Graisseurs, etc.

MACHINES, OUTILS AMÉRICAINS & AUTRES

TRAVAUX D'ASPHALTAGE

et applications diverses de matières asphaltiques. 4650

ISOLANTS — Couvertures légères. — ISOLANTS

Planelles en asphalte comprimée, résistantes à 335 kgs par cm².

H. LAVANCHY & FILS, Vevey

POUTRELLES CIMENT ARMÉ, Système O. Lavanchy.

FABRIQUES DE PARQUETS. Menuiserie et Scierie mécanique.

STUBER & C^{ie}

SCHUPFEN (Canton de BERNE, Suisse). Téléphone.

Parquets des plus simples aux plus riches. Parquets s^r bitume

Fabrique de fenêtres. — Usines hydrauliques et à vapeur. 3865

GERBER-BEAUJEU, représentant.

Téléphone 1965. Le Mont-Rose, route de Montoie, Lausanne. Téléphone 1965.

BLIND & C^{ie}

Fabrique de fenêtres et menuiserie mécanique

OBERRIEDEN-ZURICH

se recommandent pour l'exécution de tous les travaux de vitrerie et de menuiserie. — Très grande capacité productive.

4756

Références de premier ordre. (Zà 2107 g)

Société pour la vente des Chaux et Ciments

DE LA SUISSE ROMANDE (G. P. B.)

LAUSANNE

Puissance de production en ciments, chaux et plâtres, 15,000 wagons de 10 tonnes.

Comprend les

Usines de Grandchamp et de Roche.

Usines de la Paudèze.

Usines de Baulmes et de Vouvry.

Ciment Portland artificiel.

Ciment naturel. — Ciment prompt.

Ciments mixtes (Paudézite, Rochite).

Chaux lourdes, mi-lourdes et légères.

BUREAU DE VENTE POUR LA SUISSE FRANÇAISE (Neuchâtel excepté)

des Chaux hydrauliques et Ciments des Usines neuchâteloises.

ATELIERS DE CONSTRUCTION

OERLIKON

OERLIKON
PRÈS ZÜRICH



Moteurs Electriques

de toutes grandeurs et pour tous les genres de courant.

Moteurs spéciaux pour appareils de levage.

Moteurs à carcasse étanche. 4230

Moteurs mono- et triphasés à vitesse variable.

Téléphone 1771 RENSEIGNEMENTS ET DEVIS : Téléphone 1771
à LAUSANNE, Gare Lausanne-Ouchy.



H. ROD & Cie
RENENS
FABRIQUE DE
Tuyaux, Carrelages et Briques
en ciment. 4917
Téléphone 1350

A. JUCKER
Succr de
Jucker - Wegmann
Papiers en gros
Zurich 4002
Spécialité de papiers
et toile à dessin et à
calquer, des meilleu-
res qualités, en rou-
leaux et feuilles.

Téléphone 24.
Vitrages et
Devantures de magasins.




Escaliers en fer.
Marquises et Verandas.
ETUDE — DEVIS 4790

Atelier de **Serrurerie Mécanique**
LAUSANNE * **H. RAPIN** * 8, Maupas
Entreprise générale de toute la Serrurerie en bâtiment et fer forgé.

Fonderie et Robinetterie de LYSS

CHAUFFAGES
CENTRAUX

Brevet + 21433



Cerobinet
mis à l'épreuve
officiellement
au service des
eaux de la ville
de Zurich à
fonctionne

mécaniquement
prés de
300000 fois
après quoi il était
tout à fait étanche
et sans aucun indice
de détérioration.

Robinetterie pour Eau,
Gaz, Vapeur, Acétylène.

Garanti ne dégouttant pas.

3792



A. MOREL.
ATELIER
D'HELIOGRAPHIE
LAUSANNE
VALENTIN
"LE VERGER."

Héliographies (négatives, positives, sépias).
Papiers et toiles pour héliographies (négatifs,
positifs, sépias) aux meilleures conditions.

Installation électrique. 4511
Appareils pneumatiques permettant de reproduire en un seul
tirage des plans jusqu'à 3 mètres de longueur.

NOUVEAU PRIX-COURANT
Renseignements, échantillons envoyés sur demande.
TÉLÉPHONE 327 — 0 — TÉLÉPHONE 327

TOUTES Machines et Moules

pour la
fabrication de matériaux en ciment
et de pierres artificielles
pour

Travail à la main ou par Force motrice.

Demandez le catalogue général N° 297.

Correspondance et renseignements verbaux en 10 langues.

Montage d'installations complètes par des directeurs capables.

== Visitez notre établissement ==

Construction de machines spéciales pour l'utilisation du sable.

Leipziger Cementindustrie Dr. Gaspary & Co,

Markranstädt près Leipzig.

Fabrique de matériaux
en ciment.

Fabrique de couleurs
pour ciment.



Marque de fabrique,

La plus grande maison de cette branche. Capital: 1,250,000 fr.

Alf. DIENER & Co, ZURICH II

Agents généraux pour la Suisse
de

※ la Fabrique de Porcelaine à Hermsdorf, S. A. ※

Spécialités : Isolateurs pour haute et basse tension
en porcelaine dure.

※ ※ Adt Frères, Société anonyme, Ensheim. ※ ※

Tubes isolateurs : avec armature de laiton ; avec armature
de tôle d'acier plombée ; avec armature d'acier sans
soudure ; sans armature de métal.

※ ※ F.-W. Busch, Lüdenscheid. ※ ※

Interrupteurs, commutateurs, douilles, coupe-circuits, etc.

Ing. V. Tedeschi & Cie, Société anonyme, à Turin.

Câbles et fils électriques.

Deutsch-oesterr. Mannesmannröhren-Werke, Düsseldorf

Tuyaux Mannesmann en acier sans soudure, pour conduite
d'eau et du gaz ; poteaux pour le transport de l'énergie
électrique. Tuyaux avec soudure.

USINES DU VALLON

CONSTRUCTIONS MÉCANIQUES ET MÉTALLIQUES

J. Duvillard, à Lausanne.

Fonderies de fer et de bronze. Ascenseurs. Monte-charges et appa-
reils de levage. Turbines, roues et presses hydrauliques. Pompes pour
haute pression. Presses à briques. Machines à battre, presseoirs et treuils.
Tuyaux et réservoirs en tôle. Colonnes en fonte. 273

Schweiz. Eternitwerke S. A.

NIEDERURNEN (Canton de Glaris).

Succursale à ZURICH I, Tiefenhöfe 10, près Paradeplatz.

RÉCOMPENSES :

Exposition universelle à Liège 1905 : Médaille d'or et Diplôme d'honneur.
Exposition à Frauenfeld 1903 : Médaille d'argent.

4246

Nous recommandons le
FIBRO-CIMENT Marque déposée en Suisse. « DURABILIT »

pour couvertures de toits, résistant aux ouragans et à l'épreuve du feu ;
pour revêtements de façades ;
pour revêtements intérieurs de parois et de plafonds à l'épreuve du feu ;
pour matériel d'isolation dans l'électrotechnique ;
pour mobilier de bureaux à l'épreuve du feu.

EMPLOI ILLIMITÉ

Prospectus et échantillons sur indication du but de l'emploi gratuits et franco.



COMPAGNIE POUR LA FABRICATION des COMPTEURS et MATÉRIEL d'USINES à GAZ

Ancienne Maison
Ade Siry, Lizars & Cie, Genève

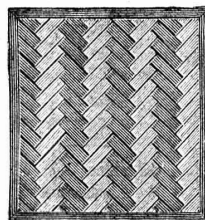
Compteurs Duplex

Nouveau compteur à mesure invariable
et à volant équilibré. 4481

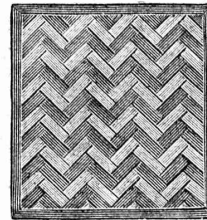
COMPTEURS SECS APPAREILS POUR USINES A GAZ

CONSTRUCTION d'USINES à GAZ COMPLÈTES

FABRIQUES RÉUNIES de Xylolith et d'Acide carbonique. S. A. à WILDEGG (Canton d'Argovie).



Brevet + No 9080.



Vissé sur faux ou vieux plancher, rendu posé au bain de
mortier de silicate de soude sur béton en ciment Portland,
ou béton en scorie,
selon tous les dessins : carré, octogones, etc., en quatre couleurs et en
forme de fougères (bâtons rompus).

Xylolith incombustible, chaud : Bois de pierre, insonore, durable.

Echantillons, prospectus, albums et certificats
gratuits et franco sur demande. 279

Seulement en Suisse environ 200,000 m² de parquets et
environ 10,000 marches d'escalier ont été posés jusqu'ici.

Société Suisse des LIÈGES AGGLOMÉRÉS

Usine : Rue de Lancy, ACACIAS-GENÈVE
TÉLÉPHONE 5109

BRIQUES, CARREAUX & PANNEAUX

de toutes épaisseurs et dimensions, brevetées s. g. d. g.
pour hourdis de planchers, cloisons légères, plafonnages, revêtements iso-
lants, toitures, pavages, chambres frigorifiques, glacières, constructions dé-
montables, habitations coloniales, hôpitaux, casernements, etc., etc.

MATÉRIAUX LÉGERS

Isolants, Insonores, Incombustibles, Hydrofuges et Calorifuges.

De VALLIERE & SIMON, ingénieurs civils, 1, Place Cathédrale LAUSANNE

BÉTON ARMÉ

Système de VALLIÈRE. — Brevet Suisse 20,148.

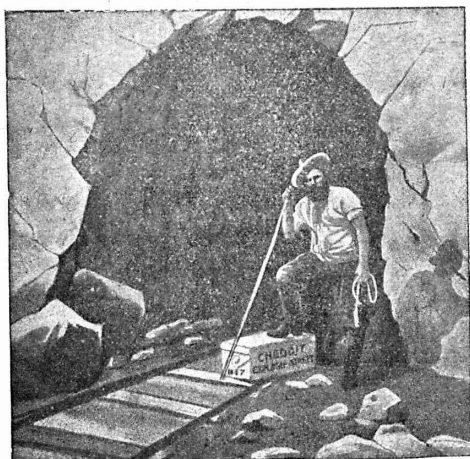
Projets et études de: Ponts, planchers, sommiers, colonnes, réservoirs, cuves de gazomètres, silos, fondations,
toitures, tuyaux, canaux, etc.

Représentants pour la Suisse et la France du système MELAN pour ponts en béton armé.

Renseignements et devis gratuits.

4269

Concessionnaires : F. Riondel & Fils, Genève. E. Bellorini, Lausanne. Chollet & Cie, Vevey et Montreux.



Société Universelle d'Explosifs et de Produits chimiques
(Usine à Jussy, près Genève).

EXPLOSIF DE SURETÉ

CHEDDITE

Qualités diverses pour tous travaux dans la roche.

**Capsules-détonateurs - Mèches à mine
PINCES**

Lampes de mineurs. — Cornettes d'alarmes.

ACIER pour mèches.

4526

Vente générale pour la Suisse par :

ROBERT AEBI & C^o, Zurich V

CHARPENTES EN FER

MAISON FONDÉE EN 1820
SERRURERIE DU BATIMENT
TÉLÉPHONE
SUSPENSIONS POUR ÉLECTRICITÉ GAZ et PÉTROLE
CHENETS, LANDIERS APPLIQUES
Téléphone
Adresse télégraphique: JARDINS D'HIVER Serres VÉRANDAHS
FERRONNERIE NYON
4819
Paris 1897: Méd. vermeil.
Yverdon 1894: Méd. argent.
Genève 1896: Méd. argent.
Vevey 1901: Méd. argent.
Bow-Windows — Marquises.
PORTAILS — BALCONS

**Atelier Mécanique de Menuiserie
JACCOUD-HURNI**

LAUSANNE, Clos Ouest, route de Morges — Téléphone 2067.

SUPPRESSION DES SEUILS — BREVET 50 116

Cet appareil, par sa simplicité et la modicité de son prix, est invité à progresser rapidement, car il supprime les fort nombreux inconvénients du seuil actuel. Ce nouvel appareil ferme hermétiquement toute porte et évite ainsi les jours, courants d'air, etc., qui se produisent avec les seuils, carrés ou à dos d'âne, employés actuellement. Par le même procédé suppression des bourrelets.

VITRAUX D'ART de tous styles.

DREVARD & DUBOST

ARTISTES PEINTRES-VERRIERS SPÉCIALISTES

Avenue d'Ouchy, 11, Villa Le Closelet, Lausanne (Suisse).

VITRAUX POUR VILLAS, BOW-WINDOW, SALLES A MANGER
VERRES ET GLACES. SPÉCIALITÉ DE MONTAGE SUR CUIVRE
Décoration sur Opaline. — Restauration de Vitraux. 4463
Prix modérés. — Téléphone 1346.

**MENUISERIE D'ART
et de bâtiment**

J. CHAUVY & C^{ie}

A. GOLAY, successeur

Maison fondée en 1830.

8, Maupas LAUSANNE Maupas, 8

— TELEPHONE 781 — 4804

EMBRAYAGE BENN

Breveté dans tous les pays industriels et reconnu partout comme étant le plus simple et le meilleur Embrayage à friction.

Sans segments en bois. Aucune partie saillante. Complètement fermé.

Installations de

TRANSMISSIONS

POUR TOUTES LES BRANCHES DE L'INDUSTRIE

Société des USINES de LOUIS de ROLL

USINE DE CLUS

