

**Zeitschrift:** Bulletin technique de la Suisse romande  
**Band:** 34 (1908)  
**Heft:** 14

## Werbung

### Nutzungsbedingungen

Die ETH-Bibliothek ist die Anbieterin der digitalisierten Zeitschriften auf E-Periodica. Sie besitzt keine Urheberrechte an den Zeitschriften und ist nicht verantwortlich für deren Inhalte. Die Rechte liegen in der Regel bei den Herausgebern beziehungsweise den externen Rechteinhabern. Das Veröffentlichen von Bildern in Print- und Online-Publikationen sowie auf Social Media-Kanälen oder Webseiten ist nur mit vorheriger Genehmigung der Rechteinhaber erlaubt. [Mehr erfahren](#)

### Conditions d'utilisation

L'ETH Library est le fournisseur des revues numérisées. Elle ne détient aucun droit d'auteur sur les revues et n'est pas responsable de leur contenu. En règle générale, les droits sont détenus par les éditeurs ou les détenteurs de droits externes. La reproduction d'images dans des publications imprimées ou en ligne ainsi que sur des canaux de médias sociaux ou des sites web n'est autorisée qu'avec l'accord préalable des détenteurs des droits. [En savoir plus](#)

### Terms of use

The ETH Library is the provider of the digitised journals. It does not own any copyrights to the journals and is not responsible for their content. The rights usually lie with the publishers or the external rights holders. Publishing images in print and online publications, as well as on social media channels or websites, is only permitted with the prior consent of the rights holders. [Find out more](#)

**Download PDF:** 04.05.2026

**ETH-Bibliothek Zürich, E-Periodica, <https://www.e-periodica.ch>**

# Fabrique de pierre artificielle C. BERNASCONI, Berne.

Fabrique et bureau Muesmattstrasse 30-34 Längasse. — Téléphone 2572.

## Imitation de pierre naturelle en tous genres

**Spécialité :** Escaliers droits et tournants en imitation de granit ou de grès de Bulle, etc.

SCULPTURES — TERRAZZO — MOSAÏQUE 4598

Collection d'échantillons en grandeur naturelle à la gare Lausanne-Echallens. — Echantillons sur demande franco domicile.

Représentant pour les cantons de Vaud, Valais et Genève :

**M. Eugène Merçay, avenue de France, 10, Lausanne.**

## Fabrique lausannoise d'appareils de chauffage. **G. WEBER, constructeur**

ROUTE de MORGES, PETIT-PRÉLAZ  
LAUSANNE 4812

### CHAUFFAGES CENTRAUX

à eau chaude et vapeur à basse pression.

CHAUFFAGES CENTRAUX LOCAUX (localisés à un seul appartement).

*Installations complètes de cuisines d'hôtels  
donnant une grande économie de combustibles.*

*Séchoirs, Bains, Buanderie perfectionnée, Brevet + 11466*

CALORIFÈRES UNIVERSELS

Etudes techniques et devis sur demande.



Maison fondée en 1880

## J. WALSER & Co

ENTREPRISE DE CONSTRUCTIONS  
WINTERTHUR

SPÉCIALITÉS : 4722

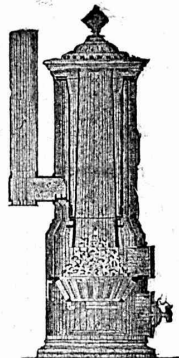
Cheminées d'usines et de Chauffage.

Maçonneries de Chaudières  
de tous systèmes.

Construction de Fourneaux  
pour tous les services industriels.

Matériaux réfractaires en toutes  
qualités.

## Fabrique de Chauffage central et Poèlerie moderne. **C. SAMBUC FILS & C<sup>ie</sup>, Lausanne**



### CHAUFFAGES CENTRAUX

à eau chaude et vapeur à basse pression.

Calorifères - Thermosiphons élégants  
pour appartements. 4772

Installations complètes de CUISINES d'HOTELS  
*Séchoirs, Bains et Buanderies, à forfait.*

Calorifères Universels brevetés  
avec régulateurs de tirage, + N° 25,968.

Exposition Internat. Milan 1906:  
Diplôme d'Honneur et Médaille d'Or.  
*Etudes Techniques et Devis sur demande.*

## POUR ENTREPRENEURS

10 wagons lames de sapin blanc de Suède belle qualité, une seule largeur, jusqu'à 6,40 mètres de long, bien travaillées, le mètre carré Fr. 2.35 franco dans toute station suisse sur voie normale. 4758

Renseignements sous B. R. S. au bureau de l'Indicateur Vaudois, Lausanne.

## ECOLES d'horlogerie et de mécanique

VILLE DE LA CHAUX-DE-FONDS

La place de Directeur de l'Ecole de mécanique est mise au concours.

Les postulants doivent être porteurs du diplôme d'ingénieur-mécanicien et fournir des références.

Entrée 1<sup>er</sup> mai 1909.

Traitement minimum Fr. 4500. (H. 6935 C.).

Pour renseignements et inscriptions, s'adresser à Monsieur Ali Jeanrenaud, Président des Ecoles d'horlogerie et de mécanique.

## Mise au concours de travaux.

La Direction du 1<sup>er</sup> arrondissement des Chemins de fer fédéraux, à Lausanne, ouvre un concours pour la construction d'une maison de garde au km. 28,500 de la ligne de Lausanne à Berne et la déviation d'un chemin aux abords (Commune de Blessens).

Les plans et conditions peuvent être consultés au bureau de l'Ingénieur de la 4<sup>e</sup> section, à Fribourg, où l'on peut aussi se procurer des formulaire de soumission.

Les soumissions portant la suscription « Maison de garde du km. 28,500 » devront parvenir à la Direction soussignée le 5 août 1908 au plus tard.

Lausanne, le 17 juillet 1908.

Direction du 1<sup>er</sup> arrondissement  
des Chemins de fer fédéraux.

## CONCOURS

pour la construction d'un Collège à Pully.

La Municipalité de Pully ouvre un concours entre les architectes domiciliés dans le canton de Vaud pour l'élaboration des plans du futur collège.

Pour obtenir le programme, s'adresser au Greffe Municipal. H. 24,676 L.

Délai de présentation des plans du concours : 31 octobre.

Pully, le 20 juillet.

Un Secteur de distribution d'Electricité en France (Haute-Savoie) demande un bon

## Technicien-Dessinateur.

Celui-ci doit avoir occupé un poste analogue dans une maison de construction et dans l'exploitation et être au cou-

rant de la distribution des courants triphasés à haute tension.

Appointements 200 fr. par mois. Adresser les offres avec états de service et références sous A. T. E., à l'Indicateur Vaudois, Lausanne.

## ARCHITECTE

32 ans, disposant de 30,000 francs, cherche emploi intéressé dans bonne maison d'entreprise ou affaire commerciale.

Adresser offres sous H. 1152 D., à l'agence **Haasenstein & Vogler**, à Lausanne. (H. 1153 D.)

## Dessinateur-architecte

ayant 9 ans de pratique

**cherche place** pendant ses vacances chez un architecte de la Suisse romande.

Bonnes références. Préentions modestes.

Offres sous H. 3076 F., **Haasenstein & Vogler**, Fribourg.

## THURY & AMEY

Chemin des Sources, 12, GENÈVE

### Mécanique de précision.

Instruments d'arpentage, théodolites, tachéomètres niveaux, planchettes, etc.

Appareils photographiques.

CONSTRUCTIONS ET RÉPARATIONS

## Traductions techniques

Allemand, Italien, Anglais et Espagnol

par P. JEGGER, Küssnacht, Zürich.

## Conducteur de travaux.

On demande, de suite si possible, un conducteur de travaux expérimenté dans les maçonneries et canalisations pour travaux de forces motrices à la montagne. Préférence donnée à un homme sachant dessiner, pour aider au bureau en hiver.

Adresser offres, références et prétentions sous P. S. à l'Indicateur Vaudois, 3, rue Pépinet, 3, Lausanne.

## SURVEILLANT

DE

## TRAVAUX

Importante entreprise de béton armé engagerait tout de suite un surveillant, énergique, connaissant les travaux de béton armé, l'installation et la direction de divers chantiers et parlant si possible l'italien.

Adresser offres sous chiffres K. 11,397 C., à **Haasenstein & Vogler**, La Chaux-de-Fonds.

## LIBRAIRIE F. ROUGE & C<sup>IE</sup>

LAUSANNE — 4, Rue Haldimand, 4 — LAUSANNE

Grand choix d'Ouvrages Technologiques.

## Librairie F. ROUGE & C<sup>ie</sup>

LAUSANNE — 4, Rue Haldimand, 4 — LAUSANNE

### Abaque Logarithmique

pour le calcul des conduites d'eau sous pression.

(Diamètre 5 à 300 cm.). Tableau à quadruple entrée représentant, d'après la formule de Maurice Lévy, la relation entre le diamètre des tuyaux, la pente de la ligne de charge par mètre de conduite, le débit et la vitesse de l'eau, ces tuyaux étant depuis longtemps en service, par A. VAN MUYDEN. Tableau tiré en deux couleurs, avec texte explicatif, problèmes et exemples. Format 54 × 29. Plié pour la poche. 5<sup>e</sup> édition, 1.50

VIENT DE PARAÎTRE :

**La construction en béton armé.** Guide théorique et pratique, par C. Keestern. Traduit de l'allemand par P. Poinçon.

**Deuxième partie: Applications à la construction en élévation et en sous-sol.** Un volume in-8, avec figures, 9.—

PARU PRÉCÉDEMMENT :

**Première partie: Calcul et exécution des formes élémentaires.** In-8, avec figures, 6.—

**Méthodes techniques d'essais pour le contrôle de la marche des installations et spécialement des installations à vapeur,** à l'usage des laboratoires de construction de machines et des établissements d'enseignement technique, par J. Brand. Traduit de l'allemand par M. Desjuzeur. In-8, avec figures et planches, 20.—

**Dictionnaire illustré des termes techniques, en six langues: Chaudières, Machines et Turbines à vapeur.** 19.—

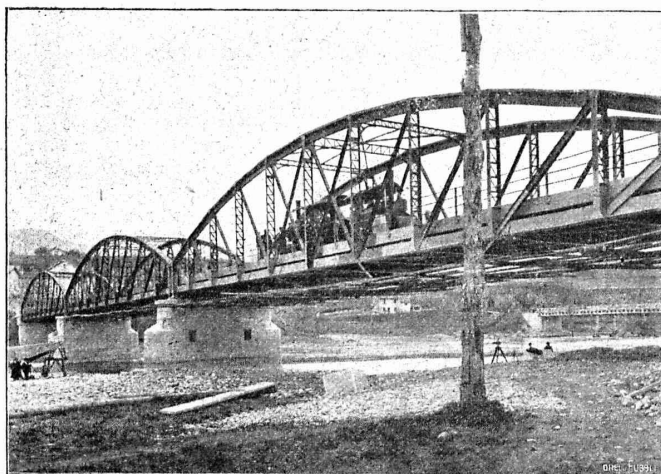
**Etude sur les voûtes et viaducs,** par L. BONNEAU. Gr. in-8, 10 fr.

**L'accumulateur au plomb ordinaire et allotropique,** par G. ROSSET. Gr. in-8, 18 fr.

**Manuel pratique de galvanoplastie,** par le Dr W. PFANHAUSER. Gr. in-8, 6 fr.

# Wartmann, Vallette & C<sup>ie</sup>

Brougg (Argovie) et Genève, Grands Acacias, Plainpalais.



## Constructions métalliques

Ponts, Passerelles, Charpentes

COMBLES - PLANCHERS

Bâtiments incombustibles en acier.

Tôlerie. — Réservoirs en tous genres.

Pontons pour baignades flottantes et autres usages

TUYAUX EN ACIER

Charpentes pour grues et appareils de levage.

Barrages hydrauliques. — Ecluses, etc., etc.

Librairie F. ROUGE & C<sup>ie</sup>, Lausanne.

4, Rue Haldimand, 4.

TRAITÉ THÉORIQUE ET PRATIQUE DE LA

# Fabrication du Gaz

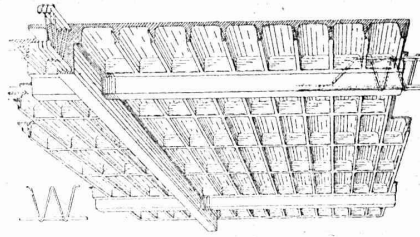
et de ses divers emplois, à l'usage des ingénieurs, directeurs et constructeurs d'usines à gaz, par E. BORIAS. 2<sup>e</sup> édition, 1908. 25 fr.

Actualités scientifiques, 3<sup>e</sup> année, par M. DE NANSOUTY, 3 fr. 50

Les moteurs à gaz. Etude des projets, construction et conduite des moteurs à explosion, par H. ILÉDER. Première partie, avec 726 illustrations, 75 tableaux et de nombreux exemples numériques, 12 fr. 50

## EXPLOITATION DU PÉTROLE

Historique. Extraction. Procédés de sondage. Géographie et géologie. Recherche des gîtes. Exploitation des gisements. Chimie. Théorie de la formation du pétrole, par L.-C. TASSART. In-4<sup>e</sup>, Fr. 35 —



Béton armé dans toutes ses applications.

Avant-projets, Etudes, Plans, Devis, gratis sur demande.

# BÉTON ARMÉ

F. BRAZZOLA

Système breveté S. G. D. G. en tous pays y compris l'Allemagne

Bureau central d'études

4560

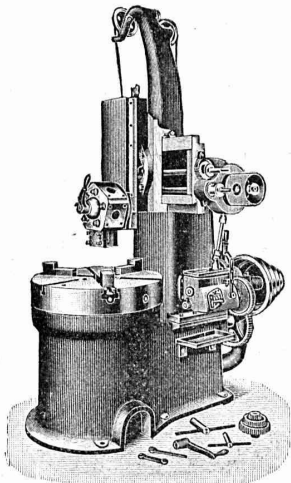
A. PARIS & L. BERTHOD, ingénieurs.

LAUSANNE — Avenue Louis Ruchonnet, 9 — LAUSANNE

Concessionnaires sont demandés.

# ALFRED RUBIN, Ingénieur, Zürich I.

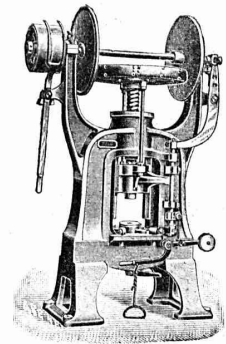
Bahnhofstrasse, 94.



1. **Presses à excentrique et à friction,** Presses à emboutir, Balanciers, Laminoirs, Cisailles, Tours à repousser et à lisser, etc.

2. **Machines-Outils modernes.** Tours divers, Etaux limeurs, Machines à fraiser, percer, meuler, affuter, etc. 3021

3. **Matériel pour chemins de fer et tramways,** fil de fer et d'acier galvanisé, fil de cuivre. Ressorts pour wagons. Pièces forgées, arbres en acier nickelé, aiguillages et croisements en acier maganese. Installation complète d'atelier et d'outillage pour tramways.



# POUTRES SIEGWART

Plancher en béton armé, consistant en poutres creuses fabriquées séparément à l'avance dans nos usines à Lyss et mises sur place l'une à côté de l'autre. Pose très simple, sans coffrage, ni échafaudage, par conséquent point de danger d'un décentrement prématuré. 4739

Possibilité de charger les planchers immédiatement après la pose des poutres, permettant ainsi un avancement des travaux sans retard.

Grande sécurité contre l'incendie et action isolante au point de vue de la température et du son.

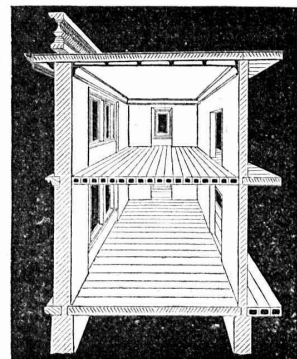
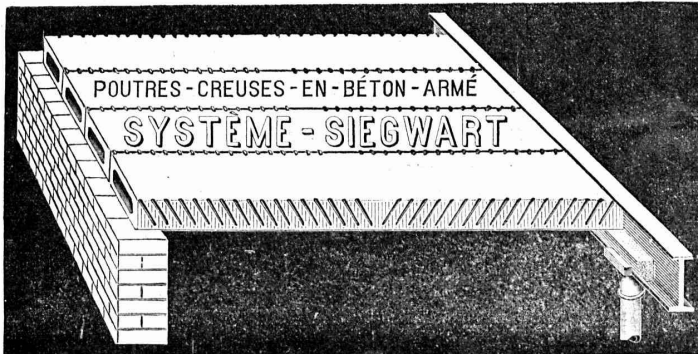
Devis gratuits à disposition.

Production annuelle : 30 à 50,000 m<sup>2</sup>.

**G. & A. BANGERTER** Fabrique de produits en ciment. LYSS (Berne).

Seuls concessionnaires pour les cantons de Bâle, Soleure, Berne et la Suisse romande.

Représentant pour les cantons de Vaud, Valais et Genève : M. L. KOCH, à LAUSANNE



Le plus ancien et plus éprouvé des systèmes de béton armé, fabriqués machinalement.

Nous fabriquons et réparons

# Compteurs à gaz Compteurs à eau

4521

Gasmesser-Fabrik Luzern  
Elster & Cie.

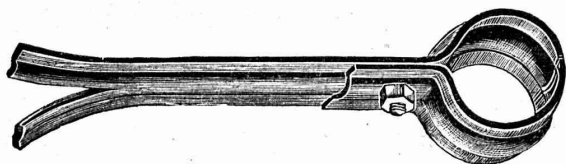
PAPIERS HÉLIOGRAPHIQUES et à CALQUER  
Décalques d'après Héliographie



SPECIALITÉ :  
Procédé à sec

**ATELIERS HELIOGRAPHIQUES**

Suisses, S. A., ci-devant **Hatt & Co**  
ZURICH, BERNE et St-GALL



**Max SCHMIDT & Cie** Place St-Laurent 25 et Terreaux 2  
LAUSANNE

Concessionnaires de la vente en Suisse des 3708

## COLLIERS NORMAUX

N° 5 A.

pour INSTALLATIONS de CHAUFFAGES CENTRAUX



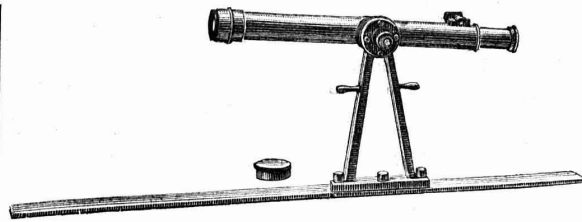
Marque déposée.

## Fabrique d'Instruments de Précision. S. A.

Bureaux et Ateliers, pl. du Vallon, LAUSANNE

INSTRUMENTS DE HAUTE PRÉCISION  
Théodolites. Niveaux en tous genres. Alidades. Physique.  
Fournitures diverses. Compas d'Aarau.

Téléphone N° 308.



Les réparations sont faites promptement  
et très soigneusement.

4632

—o— Petite mécanique. — Travaux en tous genres. —o—

## SOCIÉTÉ GENEVOISE

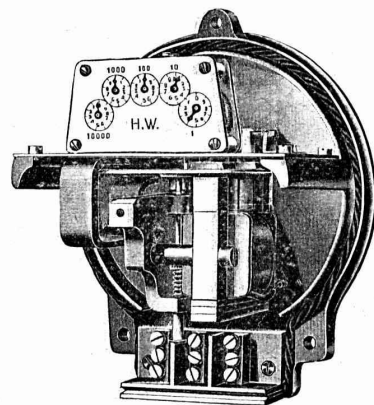
POUR LA

Construction d'Instruments de Physique et de Mécanique  
GENÈVE

COMPTEURS  
D'ÉNERGIE  
ÉLECTRIQUE

pour tout voltage  
ou ampérage pour  
courants alternatifs.

Compteurs à prix  
multiples,  
système Baumann,  
adoptés par la  
Commune de Lausanne.



Instruments de précision pour Ingénieurs et Architectes.

Machines à froid et à glace.

INSTALLATIONS FRIGORIFIQUES COMPLÈTES

Devis et Prospectus gratis.

4688

## N'agrandissez pas votre bureau

sans me demander des offres concernant

**les tables à dessiner, les chevalets  
et châssis simples, les planches à dessiner, etc., etc.**

ENVOI DE PRIX-COURANTS SUR DEMANDE

Za 1318 G

ARTICLES  
TECHNIQUES

**E. PFENNINGER**

Successeur de  
C.-F. Billwiller & Cie, Zurich.

Succursale: **LAUSANNE, rue du Midi 20**

4455-II

# ATELIERS DE CONSTRUCTIONS MÉCANIQUES S. P. A.

## KING & C<sup>o</sup>

MACHINES  
CHAUDIÈRES  
LOCOMOBILES  
MACHINES DEMI-FIXES  
ROULEAUX-  
COMPRESSEURS

## à VAPEUR

ZURICH ADRESSE TÉLÉGRAPHIQUE: KING-ZURICH 4818



## Aciers Américains

véritables

**fondus au creuset,**

pour OUTILS de toutes sortes.

Qualités supérieures garanties.

Disques à fraiser, forgés et doublement recuits.

Acier d'argent (Acier fondu, étiré et poli).

Acier poli comprimé, pour transmissions, etc., etc.

Grand choix chez les seuls représentants pour la Suisse:

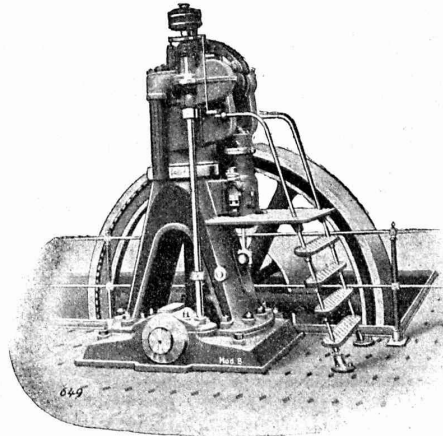
## Affolter, Christen & Cie

**BALE**

FERS ET ACIERS EN GROS 3826

Demandez nos Prix-Courants, s. v. p.

## GASMOTOREN-FABRIK „DEUTZ“ A. G. ZÜRICH.



**Nouveau Moteur « Deutz »,**  
pour l'alimentation à toutes sortes d'essences lourdes  
bon marché.

**Moteurs « Deutz »**  
à benzine, pétrole, gaz de ville et gaz pauvre.  
84,000 Moteurs en marche. 4442

## Chamotte- & Dinas-Werke Homburg (Pfalz) G. m. b. H.

vorm. Gebrüder Kiefer

### HOMBURG (Pfalz)

livrent des matières réfractaires de tous genres pour usages métallurgiques, ainsi que pour murage de chaudières, foyers circulaires, fours à chaux, fours à ciments, etc.

#### SPÉCIALITÉS :

Briques pour hauts-fourneaux, Cowper, fours à coke.

Briques poreuses pour conduites d'air chaud.

Briques pour poêles, tuyaux, bouchons-éviers.

**MORTIER CHAMOTTE**

Briques de quartz pour fours à pudler, fours à souder et coupoles de fours.

Briques résistant aux acides pour fabriques de produits chimiques.

**MORTIER DINAS**

Chamotte en morceaux.

Médailles d'or : Kaiserslautern 1905 et Nürnberg 1906.

# SOCIÉTÉ ANONYME DES ATELIERS DE CONSTRUCTIONS MÉCANIQUES DE **ESCHER WYSS & Cie**

Fondés en 1805. **ZURICH (Suisse) et RAVENSBURG (Wurtemberg).** Fondés en 1805.  
Exposition universelle de Paris 1900 : Quatre Grand Prix et Deux Médailles d'Or.

## MACHINES à VAPEUR

de toute puissance, à distribution combinée Corliss et à soupapes. Machines à distribution à tiroirs. — Machines horizontales ou verticales à un, deux, trois ou quatre cylindres, à marche lente ou rapide, pour actionnement de fabriques, de dynamos pour éclairage ou transport de force, de tramways, etc. — **Turbines à vapeur.**

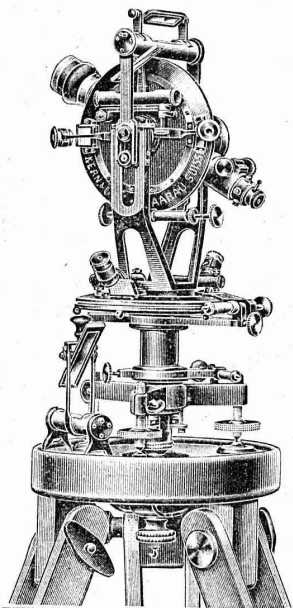
**Chaudières à vapeur de toute grandeur.**

3746

### Autres spécialités :

Turbines en tout genre et régulateurs de précision. Travaux de chaudronnerie en tous genres. Pompes à vapeur. Machines à glace et à froid. Compresseurs à air. Bateaux à vapeur et machines marines. Bateaux à

naphte. Bateaux en aluminium. Canots à moteur à vapeur. Transmissions et transports de force. Machines pour la fabrication du papier et du carton. Installations complètes pour la fabrication de pâte de bois. Machines à polir et à caneler.



## INSTITUT MATHÉMATIQUE ET MÉCANIQUE **Kern & Cie, à Aarau**

Fondé en 1819.

Etablissement pourvu des machines et de l'outillage les plus perfectionnés.

Instruments de premier choix pour la topographie, la géométrie et l'astronomie.

Instruments pour les nivellements de précision.

Boîtes de compas de haute précision, avec perfectionnements brevetés et approuvés. Tous les compas sont munis d'une tête canelée.

Tous les instruments sont fabriqués par la maison elle-même et répondent à toutes les exigences de la science ou de l'industrie.

Grand Prix, Paris 1889. 20 PREMIERS PRIX Grand Prix, Milan 1906.

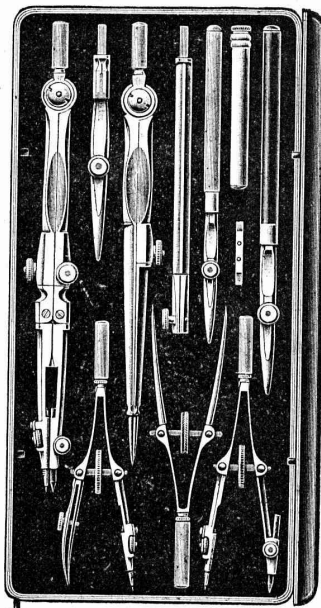
Adresse télégraphique :

**KERN AARAU**

Téléphone.



Catalogues spéciaux  
à disposition.



## S. A. DES ATELIERS DE MÉCANIQUE DE PRÉCISION DE TERRITET

### COMPTEURS d'ENERGIE ÉLECTRIQUE

pour courants :

**continu**

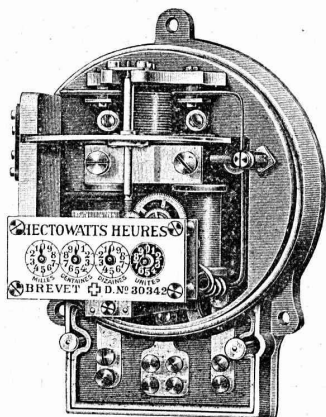
**alternatif**

**monophasé**

3812

**biphasé**

**triphassé**



COMPTEURS à DOUBLE TARIF (jour et nuit).

COMPTEURS à TARIFS MULTIPLES.

Compteurs-Horaires (ne nécessitant pas de remontage)  
pour courant alternatif.

**LAMPES à ARC (Perdrisat)** { de 2 à 5 ampères pr ECLAIRAGE.  
pour courants alternatif et continu { de 2 à 50 » PROJECTIONS.

# FRANCILLON & CIE LAUSANNE FRANCILLON & C LAUSANNE

### Exploitation de Marbre de la carrière de Daviaz MASSONGEX (Valais).

Pierre dure de qualité exceptionnelle (supérieure mais assimilable à celles de Collombey et Arvel), à grain fin homogène gris-clair, rose-vert, résistant à plus de 1600 kilos au centimètre carré ; inaltérable aux intempéries. — Pour travaux de constructions soignées : Pierre de taille de premier choix pour bâtiments, marbreries, etc.

Envoi d'échantillons et devis sur vu des plans et dessins soumis.

**Vente de Mastig Meyer.**

Cette carrière, en bon état d'exploitation et bien outillée, serait cédée au besoin à un preneur intelligent connaissant la partie. Conditions avantageuses. (4686)

### C. CHAMOREL

Entrepreneur et marchand de pierres, La Borde, Lausanne.

### L. BECK-WELTY

Ancien atelier Albert Pamblanc. 4649

6, Place du Pont LAUSANNE Place du Pont, 6.

Entreprise spéciale de COUVERTURES en Ciment ligueux

Installation et vérification de Paratomerres. Ferblanterie et Couverture pour bâtiments. Plomberie. Appareillage pour eau et gaz  
Téléphone N° 1507.

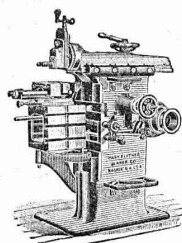
### D. DENZLER, Zurich.

CORDERIE MÉCANIQUE 4601

### CORDES de transmission

pour la Bâtisse et Grues  
de 15 à 45 mm., jusqu'à 200 m. de longueur,  
en Chanvre, Coton et Acier (galvanisé).

ARTICLES DE CORDAGE EN TOUS GENRES



### J. Lamercier & C<sup>ie</sup>, Genève

\* Fabrique d'Huiles et Graisses industrielles. \*  
SPÉCIALITÉ DE 239

### Fournitures pour Usines

\*\* Organes de transmissions. \*\*  
Arbres, Paliers, Courroies, Graisseurs, etc.

MACHINES, OUTILS AMÉRICAINS & AUTRES

### TRAVAUX D'ASPHALTAGE

et applications diverses de matières asphaltiques. 4650

ISOLANTS — Couvertures légères. — ISOLANTS

Planchettes en asphalte comprimée, résistantes à 335 kgs par cm<sup>2</sup>.

### H. LAVANCHY & FILS, Vevey

POUTRELLES CIMENT ARMÉ, Système O. Lavanchy.

FABRIQUES DE PARQUETS. Menuiserie et Scierie mécanique.

### STUBER & C<sup>ie</sup>

SCHUPFEN (Canton de BERNE, Suisse). Téléphone.

Parquets des plus simples aux plus riches. Parquets s<sup>r</sup> bitume

Fabrique de fenêtres. — Usines hydrauliques et à vapeur. 3865

GERBER-BEAUJEU, représentant.

Téléphone 1965. Le Mont-Rose, route de Montoie, Lausanne. Téléphone 1965.

### BLIND & C<sup>ie</sup>

Fabrique de fenêtres et menuiserie mécanique  
OBERRIEDEN-ZURICH

se recommandent pour l'exécution de tous les travaux de vitrerie et de menuiserie. — Très grande capacité productive.

4756 Références de premier ordre. (Zà 2107 g)

# Société pour la vente des Chaux et Ciments

DE LA SUISSE ROMANDE (G. P. B.)

LAUSANNE

Puissance de production en ciments, chaux et plâtres, 15,000 wagons de 10 tonnes.

Comprend les

**Usines de Grandchamp et de Roche.**

**Usines de la Paudèze.**

**Usines de Baulmes et de Vouvry.**

**Ciment Portland artificiel.**

**Ciment naturel. — Ciment prompt.**


**Ciments mixtes (Paudézite, Rochîte).**

**Chaux lourdes, mi-lourdes et légères.**

BUREAU DE VENTE POUR LA SUISSE FRANÇAISE (Neuchâtel excepté)  
des Chaux hydrauliques et Ciments des Usines neuchâteloises.

# ATELIERS DE CONSTRUCTION OERLIKON

OERLIKON PRÈS ZÜRICH



## Moteurs Electriques

de toutes grandeurs et pour tous les genres de courant.

Moteurs spéciaux pour appareils de levage.

Moteurs à carcasse étanche. 4230

Moteurs mono- et triphasés à vitesse variable.

Téléphone 1771 RENSEIGNEMENTS ET DEVIS : Téléphone 1771  
à LAUSANNE, Gare Lausanne-Ouchy.



**H. ROD & C<sup>ie</sup>**  
RENENS

FABRIQUE DE  
Tuyaux, Carrelages et Briques  
en ciment. 4937

Téléphone 1350

**A. JUCKER**  
Sucr de  
Jucker - Wegmann  
Papiers en gros

Zurich

4602

Spécialité de papiers  
et toile à dessin et à  
calquer, des meilleu-  
res qualités, en rou-  
leaux et feuilles.

Téléphone 24.

Vitrages et  
Devantures de magasin.

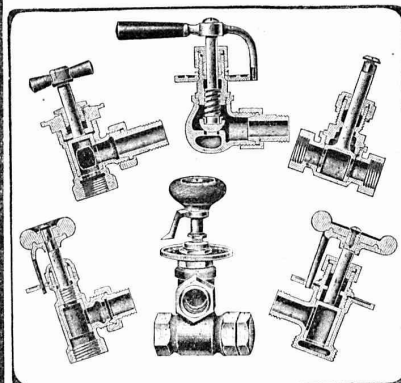


Escaliers en fer.  
Marquises et Verandas.

ÉTUDE - DEVIS 4790

Atelier de **Serrurerie Mécanique**  
LAUSANNE \* **H. RAPIN** \* 8, Maupas  
Entreprise générale de toute la Serrurerie en bâtiment et fer forgé.

## Fonderie et Robinetterie de Lyss



SPÉCIALITÉ :

**VANNES**

de 3792

de tous systèmes


pour

Chauffages centraux

à eau chaude

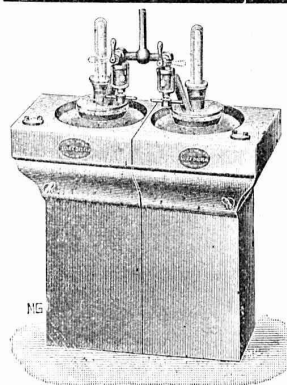
et à vapeur.

**GIPS-UNION A.G. ZÜRICH**  
TELEPHON 5950 SCHANZENECK



## Briques de plâtre

Formats : 8×12×25 cm ; 10×12×25 cm ; 5×20×33 cm ;  
7×20×33 cm ; 10×20×33 cm ; 14×20×33 cm ; pleines et percées.



Appareils à gaz acétylène  
et générateurs multiples.

Brevet N° 35,993.

Seul constructeur :

Usine Decker, Neuchâtel (Suisse).

Approuvés par le Département  
fédéral des chemins de fer.

Adoptés par les Compagnies :

Yverdon-Ste-Croix (mars 1906)

et

Lausanne-Ouchy (mai 1907)

pour le matériel roulant, locomotives et voitures. 4461

Prospectus à disposition.

TELEPHONE 4330 Agence de Brevets RUE FRANCKE 32

**KRUG et Professeur AQUILAR.**  
BALE (Suisse)  
pour l'obtention, pour faire apprécier et financer  
les Brevets dans tous les Pays  
Examens, et appréciations sont gratuits.

# Aif. DIENER & Co, ZURICH II

Agents généraux pour la Suisse

de

※ la Fabrique de Porcelaine à Hermsdorf, S. A. ※

Spécialités : Isolateurs pour haute et basse tension en porcelaine dure.

※ ※ Adt Frères, Société anonyme, Ensheim. ※ ※

Tubes isolateurs : avec armature de laiton ; avec armature de tôle d'acier plombée ; avec armature d'acier sans soudure ; sans armature de métal.

※ ※ F.-W. Busch, Lüdenscheid. ※ ※

Interrupteurs, commutateurs, douilles, coupe-circuits, etc.

Ing. V. Tedeschi & Cie. Société anonyme, à Turin.

Câbles et fils électriques.

Deutsch-oesterr. Mannesmannröhren-Werke, Düsseldorf

Tuyaux Mannesmann en acier sans soudure, pour conduite d'eau et du gaz ; poteaux pour le transport de l'énergie électrique. Tuyaux avec soudure.

## USINES DU VALLON

### CONSTRUCTIONS MÉCANIQUES ET MÉTALLIQUES

### J. Duvillard, à Lausanne.

Fonderies de fer et de bronze. Ascenseurs. Monte-charges et appareils de levage. Turbines, roues et presses hydrauliques. Pompes pour haute pression. Presses à briques. Machines à battre, pressoirs et treuils. Tuyaux et réservoirs en tôle. Colonnes en fonte. 273

## Schweiz. Eternitwerke S. A.

NIEDERURNEN (Canton de Glaris).

Succursale à ZURICH I, Tiefenhöfe 10, près Paradeplatz.

### RÉCOMPENSES :

Exposition universelle à Liège 1905 : Médaille d'or et Diplôme d'honneur.  
Exposition à Frauenfeld 1903 : Médaille d'argent.

4246

Nous recommandons le  
**FIBRO-CIMENT**

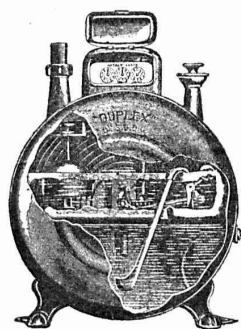
Marque déposée en Suisse.

« DURABILIT »

pour couvertures de toits, résistant aux ouragans et à l'épreuve du feu ;  
pour revêtements de façades ;  
pour revêtements intérieurs de parois et de plafonds à l'épreuve du feu ;  
pour matériel d'isolation dans l'électrotechnique ;  
pour mobilier de bureaux à l'épreuve du feu.

**EMPLOI ILLIMITÉ**

Prospectus et échantillons sur indication du but de l'emploi gratuits et franco.



COMPAGNIE POUR LA

### FABRICATION des COMPTEURS et MATÉRIEL d'USINES à GAZ

Ancienne Maison

A<sup>de</sup> Siry, Lizars & C<sup>ie</sup>, Genève

## Compteurs Duplex

Nouveau compteur à mesure invariable et à volant équilibré. 4481

### COMPTEURS SECS

### APPAREILS POUR USINES A GAZ

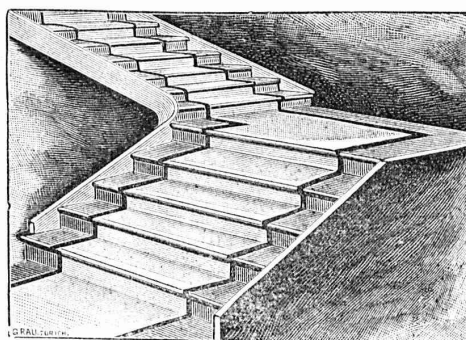
CONSTRUCTION

### d'USINES à GAZ COMPLÈTES

### FABRIQUES RÉUNIES

### de Xylolith et d'Acide carbonique, S. A.

à WILDEGG (Canton d'Argovie).



Brevet + N° 9080.

Brevet + N° 9080.

### MARCHES D'ESCALIER EN XYLOLITH

pour le revêtement d'escaliers en fer, bois, molasse, ou béton tournants, molasse usée.

Incombustibles, pas glissant et de grande durabilité et résistance.

Couleurs unies ou avec forme de tapis coloré au centre.

Seulement en Suisse environ 10000 marches d'escalier, et environ 200,000 m<sup>2</sup> de parquets ont été posés jusqu'ici

## Société Suisse des LIÈGES AGGLOMÉRÉS

Usine : Rue de Lancy, ACACIAS-GENÈVE

TÉLÉPHONE 5109

TÉLÉPHONE 5109

### BRIQUES, CARREAUX & PANNEAUX

de toutes épaisseurs et dimensions, brevetés s. g. d. g.

pour hourdis de planchers, cloisons légères, plafonnages, revêtements isolants, toitures, pavages, chambres frigorifiques, glacières, constructions démontables, habitations coloniales, hôpitaux, casernes, etc., etc.

### MATÉRIAUX LÉGERS

Isolants, Insonores, Incombustibles, Hydrofuges et Calorifuges.

## De VALLIERE & SIMON, ingénieurs civils, 1, Place Cathédrale LAUSANNE

# BÉTON ARMÉ

Systeme de VALLIÈRE. — Brevet Suisse 20,148.

Projets et études de: Ponts, planchers, sommiers, colonnes, réservoirs, cuves de gazomètres, silos, fondations, toitures, tuyaux, canaux, etc.

Représentants pour la Suisse et la France du système MELAN pour ponts en béton armé.

Renseignements et devis gratuits.

4269

Concessionnaires : F. Riondel & Fils, Genève. E. Bellorini, Lausanne. Chollet & C<sup>ie</sup>, Vevey et Montreux.

# ROBERT AEBI & Co, ZURICH

Dépôts à ZURICH et BERNE

**Voies transportables.**

WAGONNETS

Plaques tournantes. — Croisements.

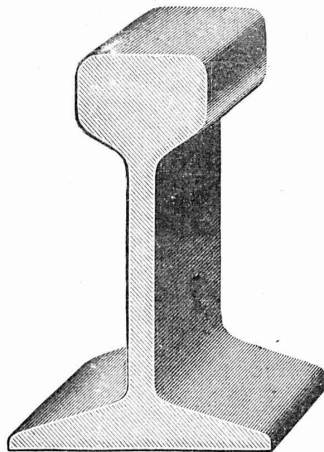
Essieux montés, roues, etc.

**LOCOMOTIVES**

Locomobiles. —o— Moteurs.

POMPES

**VENTE et LOCATION**



**BÉTONNIÈRE** brevetée

pour 20-200 m<sup>3</sup> par jour.

Plus de 450 machines fournies.

**CONCASSEUR**

Construction perfectionnée,  
sans ou avec laminoir.

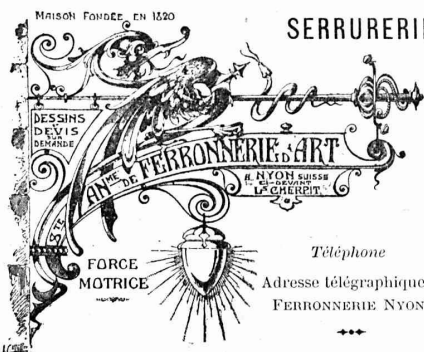
— RÉFÉRENCES A DISPOSITION —

**APPAREILS de LEVAGE**

Outils de tout genre.

**VENTE et LOCATION**

## CHARPENTES EN FER



SERRURERIE DU BATIMENT

Suspensions

POUR

**ÉLECTRICITÉ**

GAZ et

**PÉTROLE**

CHENETS, LANDIERS  
APPLIQUES

Téléphone

Adresse télégraphique:  
FERRONNERIE NYON

Jardins d'hiver  
Serres  
Vérandahs

Paris 1897: Méd. vermeil.  
Yverdon 1894: Méd. argent.  
Genève 1896: Méd. argent.  
Vevey 1901: Méd. argent.

Bow-Windows — Marquises.  
PORTAILS — BALCONS

## VITRAUX D'ART de tous styles.

**DREVARD & DUBOST**

ARTISTES PEINTRES-VERRIERS SPÉCIALISTES

Avenue d'Ouchy, 11, Villa Le Closelet, Lausanne (Suisse).

VITRAUX POUR VILLAS, BOW-WINDOW, SALLES A MANGER  
VERRES ET GLACES. SPÉCIALITÉ DE MONTAGE SUR CUIVRE  
Décoration sur Opaline. — Restauration de Vitraux. 4463

Prix modérés. — Téléphone 1346.

## MENUISERIE D'ART et de bâtiment

J. CHAUVY & Co

**A. GOLAY, successeur**

Maison fondée en 1830.

8, Maupas LAUSANNE Maupas, 8

— TELEPHONE 781 — 4804

## Atelier Mécanique de Menuiserie JACCOUD-HURNI

LAUSANNE, Clos Ouest, route de Morges — Téléphone 2067.

SUPPRESSION DES SEUILS — BREVET 50 116

Cet appareil, par sa simplicité et la modicité de son prix, est invité à progresser rapidement, car il supprime les fort nombreux inconvénients du seuil actuel. Ce nouvel appareil ferme hermétiquement toute porte et évite ainsi les jours, courants d'air, etc., qui se produisent avec les seuils, carrés ou à dos d'âne, employés actuellement. Par le même procédé suppression des bourrelets. 4822

# EMBRAYAGE BENN

Breveté dans tous les pays industriels et reconnu partout comme étant le plus simple et le meilleur Embrayage à friction.

Sans segments en bois. Aucune partie saillante. Complètement fermé.

Installations de

## TRANSMISSIONS

POUR TOUTES LES BRANCHES DE L'INDUSTRIE

Société des USINES de LOUIS de ROLL

### USINE DE CLUS

