

Zeitschrift: Bulletin technique de la Suisse romande
Band: 34 (1908)
Heft: 13

Wettbewerbe

Nutzungsbedingungen

Die ETH-Bibliothek ist die Anbieterin der digitalisierten Zeitschriften auf E-Periodica. Sie besitzt keine Urheberrechte an den Zeitschriften und ist nicht verantwortlich für deren Inhalte. Die Rechte liegen in der Regel bei den Herausgebern beziehungsweise den externen Rechteinhabern. Das Veröffentlichen von Bildern in Print- und Online-Publikationen sowie auf Social Media-Kanälen oder Webseiten ist nur mit vorheriger Genehmigung der Rechteinhaber erlaubt. [Mehr erfahren](#)

Conditions d'utilisation

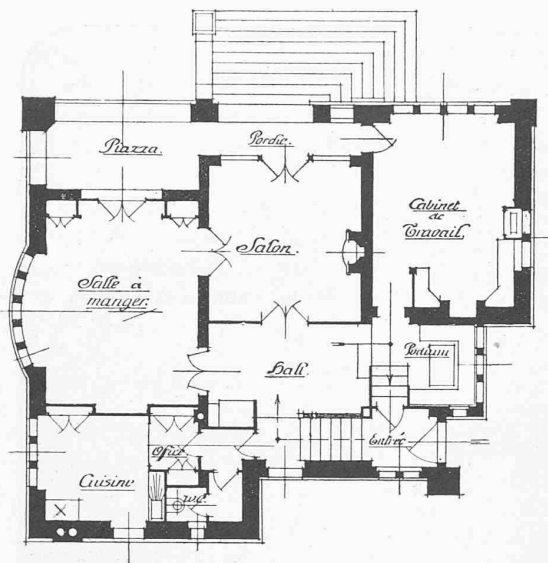
L'ETH Library est le fournisseur des revues numérisées. Elle ne détient aucun droit d'auteur sur les revues et n'est pas responsable de leur contenu. En règle générale, les droits sont détenus par les éditeurs ou les détenteurs de droits externes. La reproduction d'images dans des publications imprimées ou en ligne ainsi que sur des canaux de médias sociaux ou des sites web n'est autorisée qu'avec l'accord préalable des détenteurs des droits. [En savoir plus](#)

Terms of use

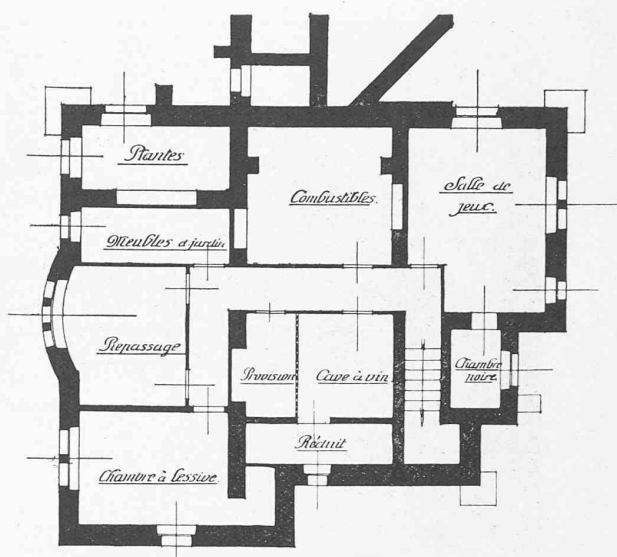
The ETH Library is the provider of the digitised journals. It does not own any copyrights to the journals and is not responsible for their content. The rights usually lie with the publishers or the external rights holders. Publishing images in print and online publications, as well as on social media channels or websites, is only permitted with the prior consent of the rights holders. [Find out more](#)

Download PDF: 06.08.2025

ETH-Bibliothek Zürich, E-Periodica, <https://www.e-periodica.ch>



Plan du rez-de-chaussée. — 1 : 200.



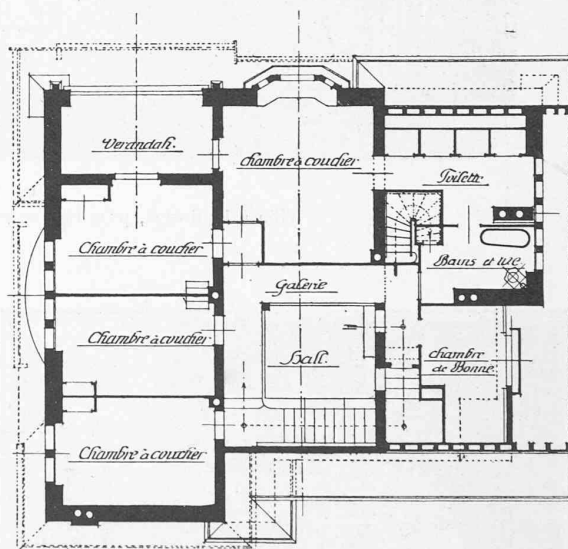
Plan du sous-sol. — 1 : 200.

Villa à la Rosiaz, près Lausanne. — Architecte : M. G. Epitoux, à Lausanne.

L'ornementation du hall est de même tirée entièrement de la construction ; l'escalier, la charpente du hall font tous les frais de cette décoration. Les murs, revêtus de fingite ne sont pas peints, un carrelage rouge fait une heureuse opposition à l'ensemble (pl. 6).

La cheminée du cabinet de travail est simplement formée de briques émaillées bleu, elle est surmontée d'une terracotta et un auvent de cuivre abrite le foyer. Les cache-radiateurs sont également en cuivre et la vue du cabinet de travail en montre un combiné avec le meuble entourant la cheminée (pl. 5).

Nous donnons également un plan du jardin, ce dernier étant intéressant par le fait que l'on a abandonné la disposition du jardin anglais. On a atténué la pente assez forte du terrain naturel par la formation de trois terrasses, et cette disposition a créé une jolie perspective avec l'aide de rampes d'accès et des murets de terrasses.



Plan de l'étage. — 1 : 200.

Divers.

CONCOURS

Bâtiment scolaire à Monthey.

La commune de Monthey (Valais) ouvre entre les architectes suisses ou domiciliés en Suisse, un concours pour l'élaboration d'un projet de bâtiment scolaire pour garçons et filles et salle de gymnastique. Le terme pour la présentation des projets est fixé au 31 août 1908. Une somme de 2000 francs est mise à la disposition du jury pour récompenser les trois meilleurs projets. Le jury est composé de MM. Victor Chaudet, architecte, à Vevey, Henry Baudin, architecte, à Genève, et Joseph Dufour, architecte, à Sion.

BIBLIOGRAPHIE

Handbuch für Eisenbetonbau, du Dr-ing. F. von Emperger. Wilhelm Ernst und Sohn, Berlin.

Comme suite de son grand ouvrage, M. von Emperger nous envoie le volume I qui s'occupe de l'histoire et de la théorie du béton armé. Plus encore que le second et le troisième volumes, qui s'occupaient de la mise en œuvre et de la construction civile, cet ouvrage est à étudier de près, vu la documentation soignée fournie par les auteurs des différents chapitres.

Dans son chapitre historique, M. Förster passe en revue les précurseurs et champions du mode nouveau, Coignet, Monier, Hennebique, Wayss, Könen et d'autres, le développement de leurs idées, et note l'importance de la construction monolithique qui fut leur idéal et la cause de leur succès.